

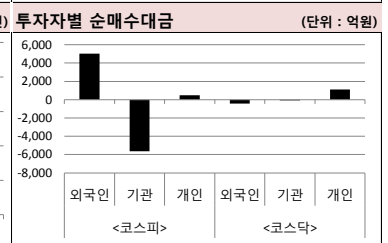
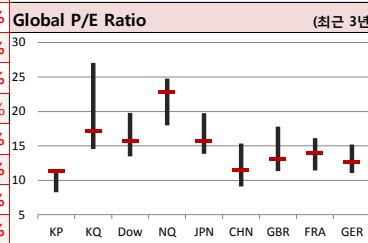
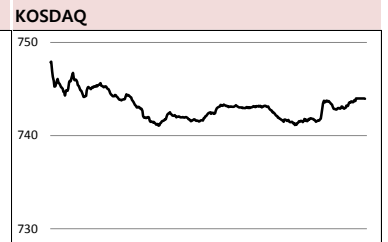
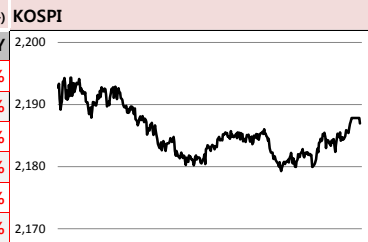
# MORNING CALL

SK securities



2019-03-25, (월)

Global Indices		(단위: pt. 10억 원지통화)							
	Close	시가총액	1D	1W	1M	3M	YTD	3Y	
KOSPI	2,187.0	1,399,789.4	0.1%	0.3%	-2.0%	6.1%	7.1%	10.2%	
KOSDAQ	744.0	249,911.2	0.1%	-1.2%	0.1%	10.4%	10.1%	8.9%	
Dow Jones	25,502.3	7,129.9	-1.8%	-1.6%	-2.0%	13.6%	9.3%	45.6%	
Nasdaq	7,642.7	11,825.8	-2.5%	-0.9%	1.5%	20.7%	15.2%	60.1%	
S&P 500	2,800.7	24,245.4	-1.9%	-1.1%	0.3%	15.9%	11.7%	37.6%	
UK	7,207.6	1,937.5	-2.0%	-1.3%	0.4%	7.2%	7.1%	18.0%	
Germany	11,364.2	1,085.4	-1.6%	-2.5%	-0.8%	6.9%	7.6%	15.4%	
France	5,269.9	1,597.7	-2.0%	-2.6%	1.0%	12.3%	11.4%	21.7%	
Japan	21,627.3	366,336.1	0.1%	0.2%	0.9%	7.2%	8.1%	27.2%	
China	3,104.1	33,870.3	0.1%	0.2%	10.7%	23.4%	24.5%	4.2%	
Brazil	93,735.2	2,782.1	-3.1%	-6.3%	-4.2%	9.4%	6.7%	88.8%	
Vietnam	988.7	3,236,222.7	0.7%	-2.3%	0.0%	8.4%	10.8%	72.8%	
India	38,164.6	68,048.8	-0.6%	0.2%	6.4%	6.8%	5.3%	50.6%	
Russia	2,492.7	35,577.4	-0.6%	0.4%	0.2%	6.2%	5.2%	33.6%	



**Global Market**

**미국 증시 - 10년-3개월 장단기 금리차 역전되면서 금락 마감**

- 미 국내시장에서 10년물 금리가 장중 2.42%까지 하락하며 3개월물 금리 하회, 은행주 ↓
- 연준의 금리 동결 따른 일시적 현상이라는 반론 있어, 그러나 역전현상 현실화한 데 따른 우려 ↑

**유럽 증시 - 경기지표 둔화, 연준 비둘기 스탠스 등 경제에 대한 우려로 금락 마감**

- 유로존 3월 제조업 PMI 속보치/독일 3월 제조업 PMI 예비치 등 부진
- EU 정상들, 영국 의회가 제3차 합의안 승인시 브렉시트 5월22일까지, 거절시 4월12일까지 연기

**일본 증시 - 휴장 다음날 FOMC 결과 반영하며 강보합 마감**

- 연준의 비둘기파 전환으로 엔화 가치가 달러화 대비로 상승, 지수 상승은 제한되는 모습
- 미국발 훈풍에 일본 반도체주 강세가 증시 막판 상승 견인하는 역할해

**국내 증시 - 미국 기술주 강세 영향으로 강보합 마감**

- 미국 기술주 강세로 코스피 상승 출발, 기관 매도세도 상승은 제한되는 모습
- 미중 무역협상 관련해 트럼프의 미국산 수입물량 확대 및 대중 관세 유지 요구에 투심 위축

**China Region Market**

**중화권 증시 - 미중 무역협상 기다리면서 강보합 마감**

- 21일(목) 장 마감 후 가오펑 중국 상무부 대변인은 28~29일 베이징 무역협상 진행 공식 확인
- 무역협상 소식 증시 선반영되어 영향 미미, 노동절 연휴를 4일로 정했다는 소식 호재로 작용

**중화권 이슈 - 5G 투자액 규모가 다소 부진한 수준으로 예상**

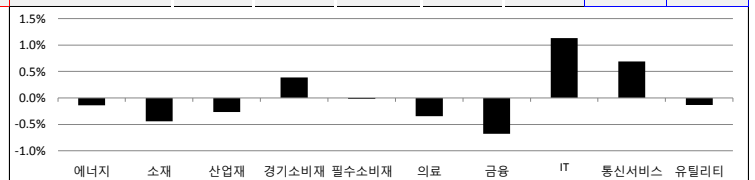
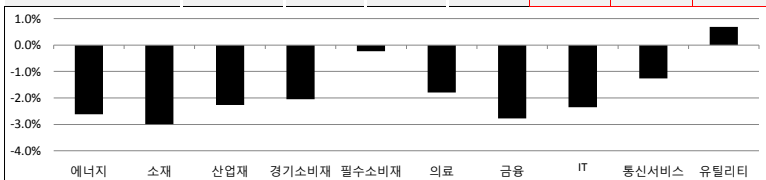
- 19년 중국 3대 통신사 5G 네트워크 투자액 340억 위안 편성, 5G 및 기술주 약세보여
- 5G 네트워크의 건설 위해 1.4조 위안이 필요하다는 추산치 대비 부족한 투자액으로 풀이

**Today's Event**

- 최정호 국토교통부 장관 후보자 인사청문회
- 이해찬 더불어민주당 대표, 베트남 방문
- 대구시, 전기버스 시범 운행 예정
- 미국, 3월 달라스 연준 제조업 활동
- 미국, 2월 시카고 연방 국가활동지수
- 미국, Apple 미디어 이벤트 진행 예정
- 독일, IFO 기업합경지수

S&P 500 Sector							
	1D	1W	1M	3M	YTD	2Y	3Y
에너지	-2.6%	-1.4%	0.3%	16.8%	14.3%	-3.6%	5.0%
소재	-3.0%	-2.2%	-2.5%	11.7%	7.5%	4.9%	21.3%
산업재	-2.3%	-2.4%	-3.9%	17.3%	13.4%	10.9%	28.1%
경기소비재	-2.1%	0.1%	1.3%	19.8%	13.2%	28.5%	43.6%
필수소비재	-0.2%	0.4%	1.8%	10.7%	9.5%	1.6%	6.5%
의료	-1.8%	-1.4%	-1.9%	9.5%	4.8%	22.2%	34.7%
금융	-2.8%	-5.8%	-3.9%	11.0%	6.4%	7.6%	39.8%
IT	-2.3%	0.0%	4.0%	23.8%	18.2%	43.5%	77.8%
통신서비스	-1.3%	0.8%	2.7%	18.6%	14.2%	-6.2%	-7.2%
유틸리티	0.7%	0.8%	2.9%	8.5%	10.4%	12.6%	19.3%

Korea Sector							
	1D	1W	1M	3M	YTD	2Y	3Y
에너지	-0.1%	0.5%	2.4%	2.7%	5.7%	10.6%	13.4%
소재	-0.4%	0.2%	-4.6%	4.2%	6.1%	0.6%	5.7%
산업재	-0.3%	-1.9%	-4.6%	-0.6%	1.4%	-7.7%	-6.2%
경기소비재	0.4%	-0.4%	2.6%	8.4%	10.2%	-12.0%	-15.0%
필수소비재	0.0%	-2.3%	1.9%	4.0%	5.4%	0.6%	-14.1%
의료	-0.3%	-1.3%	-3.9%	-3.4%	-6.1%	74.5%	32.1%
금융	-0.7%	-2.7%	-2.9%	-2.8%	1.8%	-8.0%	10.3%
IT	1.1%	7.0%	-1.5%	19.6%	19.3%	16.6%	77.5%
통신서비스	0.7%	-1.3%	1.2%	-0.6%	0.5%	2.1%	30.5%
유틸리티	-0.1%	-7.1%	-7.6%	-4.2%	-3.2%	-29.1%	-41.6%



Fixed Income				Commodity				Currency						
	Close	1D	1M	YTD		Close	1D	1M	YTD		Close	1D	1M	YTD
국고채 3년	1.797	0.5	-1.3	-2.6	국제유가(WTI)	59.04	-1.6%	3.1%	30.0%	달러인덱스(pt)	96.65	0.2%	0.1%	0.6%
국고채 10년	1.932	0.0	-7.0	-2.4	VIX Index	16.48	20.9%	22.0%	-35.2%	원/달러(원)	1,137.80	0.8%	1.1%	2.2%
미국채 2년	2.317	-9.2	-17.7	-17.1	천연가스	2.75	-2.4%	1.3%	-6.4%	엔/달러(엔)	110.03	-0.5%	-0.8%	0.1%
미국채 10년	2.439	-9.8	-21.3	-24.5	CRB상품지수	184.15	-0.7%	0.1%	8.5%	달러/유로(달러)	1.13	-0.8%	-0.4%	-1.3%
일본 국채 10년	-0.069	-3.3	-3.2	-7.2	금(Comex)	1,312.30	0.4%	-1.3%	2.4%	원/홍콩달러(원)	144.98	0.8%	1.1%	2.0%
중국 국채 10년	3.557	0.0	9.6	-21.7	BDI(Baltic Dry)	690.00	-0.7%	8.8%	-45.7%	원/위안(원)	169.20	0.3%	1.0%	4.5%
독일 국채 10년	-0.015	-5.6	-11.1	-25.7	구리	283.60	-2.2%	-3.9%	7.8%	달러/파운드(달러)	1.32	0.6%	1.5%	3.7%

※ 작성자(SK증권 리서치센터)는 본 조차분석자료에 게재된 내용들이 외부의 부당한 압력이나 간섭없이 신의성실하게 작성되었음을 확인합니다. 자료 제공일 시점에서의 의견 및 추정치로 최종 실적과 오차가 발생할 수 있으며, 투자를 유도할 목적이 아니라 투자판단에 참고가 되는 정보제공을 목적으로 하고 있습니다. 투자자 투자자 자신의 판단과 책임하에 최종결정을 하시기 바랍니다. 본 자료는 당사의 저작물로서 모든 저작권은 당사에 있으며, 어떠한 경우에도 당사의 동의 없이 복제, 대역, 전송, 재배포 될 수 없습니다.





일일 상승률 상위 종목			일일 하락률 상위 종목				
종목명	시가총액	수익률	특이동향	종목명	시가총액	수익률	특이동향
동양네트웍스	2,078	17.2%	보령제약 · 듀카브 매출성장으로 인한 실적개선 전망	케어랩스	1,418	-15.2%	아난티 · 2대주주 블록딜 소식에 급락
보령제약	5,569	15.1%		아난티	12,266	-15.1%	
비에이치	6,832	11.6%	에스에프씨 · 감사보고서 제출 지연 관련 해명 속 급등	아시아나IDT	1,443	-14.2%	아시아나IDT · 아시아나항공 감사의견 한정에 급락
에스에프씨	930	11.0%		셀리버리	4,948	-9.0%	
유니테크노	2,493	10.6%	케이아이엔엑스 · 구글, 클라우드 기반 게임 스트리밍 사업 진출	GV	1,569	-7.8%	초록뱀 · 데코앤이에 감사의견 거절 사유 발생
동원시스템즈	8,544	9.7%		레고캠바이오	5,814	-7.4%	
케이아이엔엑스	1,606	9.5%	엠아이텍	1,941	-7.0%		
유진로봇	1,555	8.9%		초록뱀	1,219	-6.7%	

주요 투자자별 순매수/순매도 상위 종목											
<외국인 순매수 상위>		<외국인 순매도 상위>		<기관 순매수 상위>		<기관 순매도 상위>		<개인 순매수 상위>		<개인 순매도 상위>	
종목명	매수대금	종목명	매도대금	종목명	매수대금	종목명	매도대금	종목명	매수대금	종목명	매도대금
우리금융지주	2,306.0	아난티	-771.0	SK하이닉스	241.1	우리금융지주	-2,629.6	아난티	725.2	SK하이닉스	-806.7
삼성전자	1,142.4	삼성바이오로직스	-312.8	삼성전기	183.9	삼성전자	-626.1	삼성바이오로직스	323.8	삼성전기	-615.7
SK하이닉스	580.3	KB금융	-190.7	엔씨소프트	138.9	LG화학	-157.2	우리금융지주	276.8	비에이치	-166.9
LG전자	248.1	롯데케미칼	-179.3	현대건설	93.8	GS건설	-136.3	롯데케미칼	245.7	엔씨소프트	-164.2
LG화학	127.0	현대차	-142.5	현대차	76.8	삼성SDI	-121.7	KB금융	194.9	LG전자	-137.8
신라젠	111.2	신한지주	-88.5	LG이노텍	68.3	SK	-106.7	신한지주	160.1	현대건설	-105.9
비에이치	102.4	삼성전기	-77.0	비에이치	67.0	LG전자	-95.1	GS건설	128.5	신라젠	-102.9
SK	102.1	한국전력	-60.5	아난티	53.3	KT&G	-94.0	한국전력	108.0	호텔신라	-99.4
KT&G	101.2	필룩스	-48.7	LG디스플레이	52.3	LG생활건강	-86.3	NAVER	81.2	삼성전기	-99.3
현대모비스	84.0	포스코켄텍	-42.8	LG유플러스	47.8	현대글로비스	-85.6	현대차	68.5	한국항공우주	-90.0

후강통(Shanghai-Hongkong Link) 거래 상위 종목						선강통(Shenzhen-Hongkong Link) 거래 상위 종목					
코드	종목명	시가총액(B)	Close	거래대금		코드	종목명	시가총액(B)	Close	거래대금	
601318 C1 Equity	중국 평안보험 집단	1,360.9	74.72	1,100.0		000858 C2 Equity	우량에 이빈	334.0	86.05	795.4	
600519 C1 Equity	구이저우 모우타이	997.4	794.00	1,100.0		000651 C2 Equity	거리 전기기기	277.7	46.16	704.9	
600585 C1 Equity	안후이 하이위 스톤	200.1	37.35	681.7		002415 C2 Equity	항저우 하이테크비전 디지털 기	323.5	34.60	480.0	
600031 C1 Equity	싼이 증공	107.8	12.87	551.2		002714 C2 Equity	Muyuan Foodstuff Co Ltd	114.0	54.65	434.2	
600030 C1 Equity	중신증권	279.0	24.80	505.3		000860 C2 Equity	베이징 순신 농업	32.5	56.96	343.7	
600036 C1 Equity	초상 은행	812.8	32.35	481.1		002304 C2 Equity	장수 양허맥주	179.2	118.92	335.3	
600276 C1 Equity	장수 형루이 의약	269.5	73.13	378.6		300498 C2 Equity	원스 식품집단	199.7	37.58	308.3	
600048 C1 Equity	바오리 방지산 집단	165.8	13.94	292.5		000002 C2 Equity	완커 기업	319.9	29.19	304.4	
600887 C1 Equity	네이멍구 이리산업	169.7	27.92	272.7		000333 C2 Equity	메이디 그룹	320.2	48.60	293.4	
600009 C1 Equity	상하이 국제공항	115.5	59.95	266.2		002475 C2 Equity	릭스쉐어 정밀산업	100.8	24.50	288.6	

### 오늘의 Check Point !!!

#### ▶ 트럼프, 돌연 추가 제재 철회

- 트럼프 대통령 트위터, 추가 제재를 밀어붙이는 참모들의 강경 기류에 제동을 걸었다고 밝혀
- 정부 관리들, 앞으로 발표하려던 대규모 대북 제재를 하지 않겠다는 의미라고 설명해
- 트럼프, 북한과의 대화의 판은 깨지 않고 유지하겠다는 것으로 판단

#### ▶ 흥남기 부총리 미세먼지 추경 검토하면서 경제 전반도 고려

- 추가경정예산 편성을 검토 중이며 경제 상황 전반에 대한 대응책을 함께 마련할지도 살펴볼것다고 밝혀
- 소비자심리, 기업심리 등 경기심리지표는 개선했으나 투자, 수출, 고용 등 여러 지표는 어려운 상황
- 고용 관련 추가 부양책이 나올 것으로 예상돼

#### ▶ 한경연, 올해 경제성장률 2.4% 전망

- 경제성장 견인해 오던 수출의 성장세가 둔화, 건설/설비 투자 부진 지속이 경제성장 흐름 약화의 주요 원인
- 주요 수출 상대국들의 성장률 감소/미중 무역갈등의 장기화/반도체 단가의 급격한 하락 등으로 수출 부진 예상
- 건설투자는 정부의 부동산 억제정책과 SOC예산 감축에 기인해 감소폭이 -5.0% 까지 확대될 것으로 전망
- 민간소비는 소비심리 악화/가계부채원리금 상환부담 증가/자산가격 하락 영향, YoY 0.2%p 감소한 2.5% 성장 그칠 것

16만

원가 좋아하는 사람들이 벌써 이렇게나

시럽웰스 회원

16만 돌파!

❤ 시럽웰스님 의 160,000명이 좋아합니다

스마트하게 돈 버는 지갑, 시럽웰스

membership Wealth

※ 작성자(SK증권 리서치센터)는 본 조사분석자료에 게재된 내용들이 외부의 부당한 압력이나 간섭없이 신의성실하게 작성되었음을 확인합니다. 자료 제공일 시점에서의 의견 및 추정치로 최종 실적과 오차가 발생할 수 있으며, 투자를 유도할 목적이 아니라 투자판단에 참고가 되는 정보제공을 목적으로 하고 있습니다. 투자자 투자자 자신의 판단과 책임하에 최종결정을 하시기 바랍니다. 본 자료는 당사의 저작물로서 모든 저작권은 당사에게 있으며, 어떠한 경우에도 당사의 동의 없이 복제, 대여, 전송, 재배포 될 수 없습니다.





섹터별 시가총액 상위 및 SK증권 커버리지 종목 수익률(국내)

(단위 : 억원 / 원)

섹터	코드	종목명	시가총액	Close	1D	1W	1M	YTD	주요 뉴스
에너지 Energy	A034730	SK	194,194	276,000	-0.7%	1.1%	1.9%	6.2%	유가 하락, 브렌트-두바이유 67달러, 미국-EU 경제지표 부진(EBN)
	A096770	SK이노베이션	180,770	195,500	0.3%	1.6%	6.3%	8.9%	· 미-중 무역협상 타결 지연 가능성...유로존 3월 PMI 지수 6년래 최저
	A010950	S-Oil	108,192	96,100	-1.1%	-0.3%	-5.8%	-1.6%	· 미국 내 원유 시추기 수 감소 소식은 유가 하락폭 제한 요소로 작용
	A078930	GS	49,617	53,400	-0.4%	-2.4%	-0.7%	3.5%	하반기엔 '수소 연구개발 전략' 수립, 수소경제 이행 뒷받침(KBS)
	A010060	OCI	23,492	98,500	-1.1%	-5.7%	-3.0%	-7.9%	· 정부, 2H까지 '수소 기술개발 로드맵'을 마련
	A018670	SK가스	8,620	93,400	2.6%	0.0%	13.8%	32.1%	· 소재·부품·시스템 수요 촉진, 기술개발 전략 등을 도출해 낼 계획
소재 Materials	A051910	LG화학	267,898	379,500	-0.7%	2.4%	-1.0%	9.4%	중국, 포스코 스테인리스강에 덤핑 잠정 판정(KBS)
	A005490	POSCO	225,814	259,000	0.4%	-1.2%	-5.1%	6.6%	· 23일부터 스테인리스강 관련 제품에 18.1~103.1%의 보충금 부과할 것
	A011170	롯데케미칼	96,314	281,000	-2.8%	-4.8%	-15.0%	1.4%	· 포스코에 23.1%, 기타 한국업체에 103.1%의 반덤핑 관세율을 적용
	A010130	고려아연	87,085	461,500	0.4%	0.2%	1.7%	6.7%	미국 상무부, 중국산 '철강 휠' 덤핑 최종판정(EBN)
	A004020	현대제철	60,918	45,650	-0.8%	-2.4%	-10.8%	0.9%	· ITC, 관련 업체 피해 인정 시 중국산 철강 휠 상계관세 부과 전망
	A009830	한화케미칼	35,966	22,050	-2.2%	-6.2%	-4.6%	9.2%	· 상계관세율은 아직 공개되지 않아
산업재 Industrials	A009540	현대중공업	89,174	126,000	-0.8%	-2.7%	-5.6%	-2.0%	아시아나항공 신용등급, 하향검토 대상 등록(파이낸셜뉴스)
	A000720	현대건설	57,348	51,500	2.6%	1.6%	-19.0%	-5.7%	· 한국신용평가, 아시아나 등급 BBB-로 유지, 등급전망 하향검토 대상 등록
	A010140	삼성중공업	55,062	8,740	-1.2%	-4.7%	-6.0%	18.0%	· 외부 감사인의 감사의견이 '한정'으로 표명, 회계정보에 대한 신뢰성 저하
	A012750	에스원	37,163	97,800	-0.4%	-3.7%	-5.1%	-2.7%	아시아나항공 채권 상장폐지, 감사의견 '한정' 여파(매일경제)
	A003490	대한항공	30,919	32,600	0.5%	-2.8%	-10.4%	-1.4%	· 한국거래소, '아시아나항공 86'을 다음달 8일 상장 폐지
	A000210	대림산업	32,816	94,300	0.9%	0.0%	-3.3%	-8.0%	· 아시아나항공의 자산유동화증권(ABS)에 투자한 투자자들의 불만도 커져
경기소비재 Consumer Discretionary	A005380	현대차	263,880	123,500	-0.8%	2.1%	2.1%	4.2%	박상규 SK네트웍스 사장 '성장사업 집중해 성과 창출'(뉴스1)
	A012330	현대모비스	208,803	214,500	0.5%	3.6%	0.7%	12.9%	· 22일 명동 본사에서 정기주주총회, 재무제표 등 승인
	A000270	기아차	139,850	34,500	0.9%	2.2%	-3.1%	2.4%	· 최선원·조대식 이사 연임, 정석우 사외이사 신규선임
	A023530	롯데쇼핑	53,183	188,000	-1.6%	-1.8%	-1.6%	-10.9%	수소차 생산설비 3배로, 가속도 내는 현대차(매일경제)
	A035760	CJ ENM	49,663	226,500	-0.2%	-5.3%	-1.1%	12.2%	· 예정보다 1년 이상 앞당겨 11월까지 FCEV 전용공장 1만대 규모로 증설
	A139480	이마트	49,340	177,000	-0.3%	0.0%	-1.4%	-3.0%	· 향후에도 설비 투자 이행이 계획보다 빨라질 수 있어
필수소비재 Consumer Staples	A051900	LG생활건강	216,937	1,389,000	-0.1%	2.1%	7.9%	26.2%	미세먼지에 '착한 성분' 화장품 주목, 매출 급증(프라이미경제)
	A033780	KT&G	145,530	106,000	0.5%	-0.9%	3.9%	4.4%	· 차별화된 성분 내세운 주요 브랜드 매출 전월 동기 대비 약 80% 급증
	A090430	아모레퍼시픽	112,825	193,000	0.0%	-1.5%	-4.0%	-7.9%	· 나인위시스/셀퓨전씨/이즈엔트리/아임프롬 등 인기
	A271560	오리온	38,745	98,000	-0.5%	-2.5%	-12.5%	-18.3%	북한 TV의 눈길 끄는 연출, '사별'보다 '은하수' 화장품?(SBS)
	A161890	한국콜마	17,676	79,100	-1.1%	0.9%	-0.4%	12.2%	· 북한산 화장품 브랜드의 '우수성'을 강조하는 보도를 내보내 눈길을 끌어
	A192820	코스맥스	15,125	150,500	-0.3%	2.0%	2.4%	15.8%	· 제재 아래에서도 지속 가능한 경제 시스템 만들어냈다는 것을 과시
의료 Health Care	A068270	셀트리온	255,268	199,500	-0.5%	-1.7%	-3.6%	-10.3%	국민연금 반대에도 삼바 안전 모두 통과(매일경제)
	A207940	삼성바이오로직스	223,969	338,500	-2.9%	-0.7%	-10.1%	-12.4%	· 정기 주주총회에서 국민연금 측은 주총 내내 발언 기회를 요구하지 않아
	A091990	셀트리온헬스케어	100,460	70,100	-0.4%	-0.1%	0.3%	-6.9%	· 아무 갈등 없이 손조롭게 마무리, 모든 안건이 원안대로 통과
	A128940	한미약품	53,242	458,500	0.6%	-5.0%	-6.0%	-1.2%	부광약품, 신약후보물질 찾으러 유럽행(이데일리)
	A000100	유한양행	30,729	240,500	-0.2%	-5.3%	-2.6%	17.6%	· 파이프라인 라이선스 아웃과 신약 후보물질 도입 위해 30여 건 미팅 진행
	A086900	메디톡스	31,756	546,100	0.9%	-4.1%	2.7%	-5.5%	· 관계자, 조만간 가시적인 성과와 보여줄 수 있는 기회가 될 것
IT Information Technology	A005930	삼성전자	2,778,934	46,550	1.5%	5.3%	-1.3%	20.3%	LG그룹, IT시스템 90% 클라우드로 전환한다(한국경제)
	A000660	SK하이닉스	554,010	76,100	0.3%	11.8%	-0.8%	25.8%	· 전자, 화학, 디스플레이 등 주요 계열사, 23년까지 클라우드로 전환
	A035420	NAVER	209,313	127,000	-0.8%	-2.7%	0.0%	4.1%	· LG CNS와 전환, 대규모 퍼블릭 클라우드 전환은 국내 주요 그룹 중 처음
	A006400	삼성SDI	147,500	214,500	-1.6%	1.4%	-11.0%	-2.1%	디스플레이 부품·소재·장비업계 '기술력으로 중국 시장 공략'(EBN)
	A036570	엔씨소프트	104,869	478,000	3.2%	7.5%	11.0%	2.5%	· 한국디스플레이산업협회, FPD China 2019 전시회 한국관 참가
	A035720	카카오	86,723	104,000	1.5%	-3.3%	4.7%	1.0%	· 4월 9일~11일간 한-중 기업간 네트워크 강화 위한 임원진 교류회 개최
	A009150	삼성전기	76,561	102,500	0.0%	2.8%	-6.0%	-1.0%	작년 한 해 '배달의민족'으로 시켜 먹은 음식값 5조(한국일보)
	A034220	LG디스플레이	74,426	20,800	0.0%	-1.4%	1.0%	15.2%	· 우아한형제들은 22일, 연간 음식 거래액, 이용자수, 주문수 등의 지표 발표
	A078340	컴투스	13,188	102,500	-1.0%	-1.3%	-16.2%	-20.5%	· 업종 1인당 평균 월 매출액 18년 YoY 30%↑, 쿠팡/위메프도 시장 진출
	A017670	SK텔레콤	203,479	252,000	1.0%	-0.6%	-3.5%	-6.5%	5G 상용화 코앞 이통3사, 서비스 차별화 준비 박차(매일일보)
통신서비스 Telecommunication	A030200	KT	72,981	27,950	0.0%	0.0%	-1.8%	-6.2%	· SK텔레콤, AR게임·클래스업체 협업으로 AR 서비스 나올 전망
	A032640	LG유플러스	65,710	15,050	2.0%	0.0%	-0.3%	-14.7%	· KT, 야구 등 VR 스포츠, LGU+ 5G 클라우드 기반 게임 스트리밍 서비스
	A055550	신한지주	205,091	43,250	-0.1%	-2.2%	-1.0%	9.2%	우리은행, 우리금융 지분 2.7% 불록딜 매각(연합인포맥스)
금융 Financials	A105560	KB금융	177,697	42,500	-1.2%	-3.3%	-6.9%	-8.6%	· 22일 불록딜로 보유중인 우리금융지주 주식 1천834만6천782주 전량 매각
	A032830	삼성생명	174,200	87,100	0.2%	-1.1%	-3.1%	6.7%	· 우리은행과 우리금융의 BIS 비율은 각각 18bp와 10bp 상승하는 효과
	A015760	한국전력	205,108	31,950	0.2%	-9.8%	-7.0%	-3.5%	E1, LPG선박 변경허가 등 국내 사업 기반 강화(투데이에너지)
유틸리티 Utilities	A036460	한국가스공사	43,756	47,400	-2.0%	-6.0%	-11.1%	-1.7%	· 구회장, 중국/인도/동남아시아 지역 우량 거래처 발굴해 글로벌 네트워크 확대
	A051600	한전KPS	15,615	34,700	0.3%	-4.1%	-7.1%	4.5%	· LPG가 아닌 다른 제품에 대한 트레이딩 사업도 추진

※ 작성자(SK증권 리서치센터)는 본 조사분석자료에 게재된 내용들이 외부의 부당한 압력이나 간섭없이 신의성실하게 작성되었음을 확인합니다. 자료 제공일 시점에서의 의견 및 추정치로 최종 실적과 오차가 발생할 수 있으며, 투자를 유도할 목적이 아니라 투자판단에 참고가 되는 정보제공을 목적으로 하고 있습니다. 투자시 투자자 자신의 판단과 책임하에 최종결정을 하시길 바랍니다. 본 자료는 당사의 저작물로서 모든 저작권은 당사에 있으며, 어떠한 경우에도 당사의 동의 없이 복제, 대여, 전송, 재배포 될 수 없습니다.



# MORNING CALL



2019년 03월 시장 캘린더

월	화	수	목	금	비고
				<b>1</b> <b>3.1절</b> · 국내 증시 휴장 · CJ대한통운 택배비 인상 예정 · 시외버스, M버스 요금 인상 · 카드사, 대형 가맹점 수수료 ↑  · 미, 2월 ISM 제조업지수 · 미, 2월 제조업 PMI 확정치 · 중, 2월 차이신 제조업 PMI	· <b>3일(일)</b> · 중, 양회 정협 전체회의
<b>4</b> · 펠어비스, 검은사막 X박스 버전 북미·유럽 출시 예정 · 갤럭시S10 국내 출시 예정  · 미, 2월 ISM-NY 비즈니스 여건지수 · 미, 12월 건설지출	<b>5</b> · 미, 2월 ISM 비제조업지수 · 미, 2월 서비스업 PMI 확정치 · 미, 12월 신규주택매매 · 영, 2월 CIPS/마켓서비스업PMI · 일, 2월 서비스업 PMI · 중, 양회 전인대 전체회의 · 중, 2월 차이신 서비스업 PMI	<b>6</b> · 미, 연준 베이지북 공개 · 미, 2월 ADP취업자 변동 · 미, 12월 무역수지	<b>7</b> · 미, 1월 소비자신용지수 · 미, 4분기 비농업부문 노동생산 · 유, ECB 기준금리 결정 · 유, 4분기 GDP 예비치 · 유, 4분기 고용률 · 영, 2월 할리팩스 주택가격지수 · 일, 2월 외환보유액 · 일, 1월 경기동향지수 예비치	<b>8</b> · 삼성전자, 갤럭시 S10 출시  · 미, 2월 고용동향보고서 · 독, 1월 공장수주 · 중, 2월 무역수지	· <b>9일(토)</b> · 중, 2월 생산자물가지수 · 중, 2월 소비자물가지수  · <b>10일(일)</b> · 미, 서머타임 시행 · 북한 최고인민회의 제14기 대의원선거 개최 예정
<b>11</b> · 미, 12월 기업재고	<b>12</b> · 마약류 관리에 관한 법률 개정안 시행  · 미, 2월 NFIB 소기업 낙관지수 · 미, 2월 소비자물가지수 · 영, 하원 브렉시트 수정안 최종표결	<b>13</b> · 미, 2월 생산자물가지수	<b>14</b> · 선물/옵션 동시 만기일 · 이마트 트레이더스 서울 1호점 오픈 예정  · 미, 2월 수출입물가지수 · 중, 1월, 2월 산업생산 · 중, 1월, 2월 소매판매	<b>15</b> · FTSE 지수 정기변경 적용일 · 거래소, 사이즈 지수 정기 변경  · 미, 3월 미시견대 소비심리 평가지수 잠정치 · 미, 3월 뉴욕주 제조업지수 · 미, 2월 산업생산 · 미, 1월 JOLTs 보고서 · 중, 2월 주택가격지수	
<b>18</b> · 미, 3월 NAHB 주택시장지수 · 일, 2월 무역수지 예비치	<b>19</b> · 삼성전자 주주총회 예정 · AWS 파트너 서밋 서울 2019 개최  · 미, FOMC 회의 발표 · 일, 1월 경기동향지수 수정치	<b>20</b>	<b>21</b> · 미, 3월 필라델피아 연준 제조업지수 · 미, 2월 경기선행지수 · 미, 4분기 경상수지 · 일, 춘분의 날로 휴장	<b>22</b> · 2월 관광통계  · 미, 3월 합성 PMI 잠정치 · 미, 2월 기준주택판매 · 일, 2월 전국 소비자물가지수	· <b>23일(토)</b> · 미국내분비학회(ENDO) 개최
<b>25</b> · 미, 3월 달러스 연준 제조업 활동 · 미, 2월 시카고 연방 국가활동지수 · 미, 2월 신규주택매매	<b>26</b> · 인터넷신문은행 예비인가 신청서 접수 · 미, 3월 리치몬드 연방 제조업지수 · 미, 1월 S&P 코어로직/CS 주택가격지수 · 미, 2월 내구재주문 · 미, 1월 주택가격지수 · 중, 보아오포럼 개최 예정	<b>27</b> · 슈퍼 주총데이 · 3월 소비자동향조사 · 1월 인구동향	<b>28</b> · 3월 기업경기실사지수  · 미, 4분기 GDP 확정치 · 미, 2월 잠정주택판매지수	<b>29</b> · 2월 금융기관 가중평균금리 · 1월 산업활동동향 · 미, 미국임학회(AACR) 개최 · 미, 3월 미시견대 소비심리 평가지수 확정치 · 미, 3월 시카고 PMI · 미, 3월 소비자신뢰지수 · 미, 2월 개인소득, 개인소비지출 · 영, EU 공식 탈퇴 예정	

※ 작성자(SK증권 리서치센터)는 본 조사분석자료에 게재된 내용들이 외부의 부당한 압력이나 간섭없이 신의성실하게 작성되었음을 확인합니다. 자료 제공일 시점에서의 의견 및 추정치로 최종 실적과 오차가 발생할 수 있으며, 투자를 유도할 목적이 아니라 투자판단에 참고가 되는 정보제공을 목적으로 하고 있습니다. 투자시 투자자 자신의 판단과 책임하에 최종결정을 하시기를 바랍니다. 본 자료는 당사의 저작물로서 모든 저작권은 당사에게 있으며, 어떠한 경우에도 당사의 동의 없이 복제, 대여, 전송, 재배포 될 수 없습니다.

# MORNING CALL



섹터별 시가총액 상위 종목 수익률(해외)

<Global News Clip>

- Citi Group, 미국 장단기 금리차 역전에 은행주 하락 속 주가 -4.58%대 하락
- Boeing, 인도 항공사 가루다의 Boeing737 주문 취소 소식, 주가 -2.83% 하락
- Eisai, Biogen이 알츠하이머 치료제 임상실험을 중단한다고 발표, 주가 -16.55% 하락
- BlackRock, \$1.3bn 현금거래로 eFront 인수, 주가 -3.02% 하락
- Nike, 북미 지역 분기매출 성장이 둔화했다고 발표, 주가 -6.61% 하락
- Game Stop Corp, George Sherman을 새로운 최고경영자 영입 소식
- Footlocker, Nike 부진한 매출 전망에 동반 하락, 주가 -4.86% 하락
- Tyson Foods, 35톤 규모 닭류제품 리콜 실시할 것

Dow Jones Industrial Average Memebers

Company	국가	Close	1D	1W	1M	YTD
Apple	USA	191.1	-2.1%	1.6%	10.5%	21.1%
American Express	USA	109.5	-2.1%	-3.6%	1.9%	14.8%
Boeing	USA	362.2	-2.8%	-2.7%	-14.6%	12.3%
Caterpillar	USA	129.8	-3.2%	-3.2%	-6.4%	2.1%
Cisco Systems	USA	52.7	-2.2%	-1.4%	5.2%	21.7%
Chevron	USA	123.1	-2.2%	-2.2%	3.1%	13.1%
Walt Disney	USA	108.2	-0.4%	-4.3%	-6.1%	-1.3%
DowDuPont	USA	53.9	-3.6%	-2.3%	-1.9%	0.8%
Walgreens Boots Alliance	USA	62.4	-1.9%	-1.1%	-11.4%	-8.7%
Goldman Sachs Group	USA	189.0	-2.9%	-6.7%	-3.6%	13.1%
Home Depot	USA	188.8	-0.6%	2.9%	-1.9%	9.9%
IBM	USA	139.5	-1.4%	-0.5%	0.1%	22.7%
Intel	USA	53.3	-2.5%	-1.6%	1.5%	13.5%
Johnson & Johnson	USA	136.9	-0.9%	-0.2%	0.2%	6.1%
JPMorgan Chase & Co	USA	99.8	-3.0%	-6.9%	-5.0%	2.2%
Coca-Cola	USA	45.9	0.9%	1.1%	1.4%	-3.0%
McDonald's	USA	186.8	0.2%	1.6%	2.0%	5.2%
3M	USA	204.7	-2.4%	-1.8%	-2.2%	7.4%
Merck & Co	USA	82.3	-0.8%	1.2%	1.9%	7.7%
Microsoft	USA	117.1	-2.6%	-0.4%	5.5%	15.2%
NIKE	USA	82.2	-6.6%	-6.4%	-3.0%	10.9%
Pfizer	USA	41.9	-1.2%	0.1%	-2.6%	-4.1%
Procter & Gamble	USA	101.7	-0.8%	0.1%	1.4%	10.6%
Travelers	USA	134.9	0.4%	0.0%	3.0%	12.7%
UnitedHealth Group	USA	247.1	-2.0%	-3.1%	-7.5%	-0.8%
United Technologies	USA	125.2	-1.4%	-1.4%	-2.1%	17.5%
Visa	USA	153.1	-1.8%	-1.2%	4.9%	16.0%
Verizon	USA	59.8	2.5%	2.9%	5.0%	6.3%
Walmart	USA	98.3	-0.8%	-1.4%	-1.3%	5.5%
Exxon Mobil	USA	80.5	-1.6%	-0.7%	2.6%	18.0%

Materials

Company	국가	Close	1D	1W	1M	YTD
BHP Billiton	AUS	37.6	-0.2%	1.7%	-0.2%	14.6%
BASF	DEU	65.3	-3.0%	-3.2%	-0.2%	8.0%
Rio Tinto	AUS	94.2	0.7%	1.1%	3.2%	24.5%
SABIC	SAU	123.6	-1.1%	2.2%	0.2%	6.4%
Glencore	GBR	311.4	-2.4%	0.2%	0.8%	6.9%
Vale S.A.	BRA	50.1	-1.7%	-0.8%	6.5%	-1.9%
Air Liquide S.A.	FRA	110.7	-2.0%	-1.6%	1.1%	2.0%
Nutrien	CAN	67.7	-4.7%	-5.6%	-5.0%	-1.8%
Shin-Etsu Chemical	JAP	9,259.0	0.3%	2.0%	-2.8%	8.5%
LyondellBasell	USA	85.1	-3.7%	-2.5%	-4.6%	2.3%
Air Products & Chemicals	USA	186.3	-0.5%	0.5%	3.4%	16.4%
Southern Copper	USA	37.6	-4.7%	-1.3%	3.9%	23.8%
Linde PLC	USA	169.9	-3.0%	-2.7%	-2.1%	8.9%
Alcoa	USA	28.1	-4.4%	-1.8%	-6.8%	5.8%

Industrials

Company	국가	Close	1D	1W	1M	YTD
Honeywell Int'l	USA	155.8	-1.7%	-0.7%	1.7%	17.9%
Siemens	DEU	95.1	-3.5%	-3.2%	-0.7%	-2.3%
Union Pacific	USA	160.6	-1.2%	-3.4%	-5.6%	16.2%
Lockheed Martin	USA	294.0	-1.7%	-1.2%	-4.3%	12.3%
UPS	USA	107.4	-2.2%	-3.0%	-2.7%	10.1%
Airbus	FRA	114.6	-3.3%	-2.9%	0.8%	36.5%
Fedex	USA	174.0	-2.8%	-4.6%	-3.6%	7.8%
General Dynamics	USA	165.9	-2.3%	-3.4%	-3.9%	5.5%
Raytheon	USA	180.0	-1.1%	-0.1%	-3.5%	17.4%
Northrop Grumman	USA	268.4	-1.5%	-2.4%	-7.0%	9.6%
Vinci	FRA	84.8	-1.4%	-2.2%	3.0%	17.8%
Illinois Tool Works	USA	141.7	-3.3%	-2.6%	-2.2%	11.8%
Deutsche Post	DEU	28.4	-1.8%	-4.1%	5.9%	18.8%
Canadian National Railway	CAN	116.2	-0.8%	-1.9%	3.1%	14.9%

Energy

Company	국가	Close	1D	1W	1M	YTD
Royal Dutch Shell	GBR	2,391.5	-2.7%	-1.1%	-0.3%	3.6%
Petro China	HKG	5.3	-2.0%	1.0%	-0.8%	8.2%
Total	FRA	49.4	-2.1%	-5.4%	-1.1%	7.0%
BP	GBR	552.1	-2.1%	-0.3%	2.8%	11.3%
China Petroleum	HKG	6.5	-1.1%	-3.0%	-4.5%	16.5%
Schlumberger	USA	42.5	-4.0%	-2.1%	-4.3%	17.7%
Petrobras	BRA	27.0	-5.5%	-6.1%	-0.5%	19.0%
Reliance Industries	IND	1,341.8	-2.5%	-0.6%	8.9%	19.7%
Equinor	NOR	193.5	-0.9%	-0.7%	-1.5%	5.3%
Shenhua Energy	HKG	19.7	1.2%	0.6%	0.5%	14.6%
Conocophillips	USA	66.1	-3.0%	-2.3%	-5.6%	6.0%
CNOOC	HKG	14.1	0.6%	0.6%	0.4%	16.5%
ENI S.P.A.	ITA	15.7	-0.8%	-0.3%	2.7%	14.2%
EOG Resources Inc	USA	93.7	-3.3%	1.9%	-1.9%	7.4%
Rosneft Oil Co.	RUS	408.4	-0.3%	2.4%	1.7%	-5.6%
Gazprom	RUS	152.3	-2.0%	-2.3%	-1.5%	-0.8%

Consumer Discretionary

Company	국가	Close	1D	1W	1M	YTD
Amazon	USA	1,764.8	-3.0%	1.3%	8.2%	17.5%
Toyota Motor	JAP	6,753.0	0.5%	1.5%	0.5%	5.4%
Comcast	USA	39.5	-1.5%	-1.2%	2.2%	15.9%
LVMH	FRA	313.5	-1.4%	-1.2%	4.6%	21.4%
Netflix	USA	361.0	-4.5%	-0.7%	-0.6%	34.9%
Naspers	ZAF	327,800.0	2.4%	1.4%	7.7%	16.9%
Booking Holdings	USA	1,721.6	-3.0%	-2.0%	-9.9%	0.0%
Inditex	ESP	26.3	-0.1%	0.3%	2.9%	17.5%
Volkswagen	DEU	143.1	-3.4%	-3.7%	-5.7%	2.9%
Daimler	DEU	50.5	-2.5%	-1.7%	-3.3%	10.0%
Charter Comm.	USA	360.8	-1.5%	1.0%	3.1%	26.6%
Starbucks	USA	72.0	-0.4%	1.6%	0.9%	11.7%
Adidas	DEU	209.1	0.3%	0.5%	2.6%	14.6%
Lowe's	USA	105.0	-1.3%	3.0%	-1.2%	13.6%
Tesla	USA	264.5	-3.5%	-1.8%	-10.2%	-20.5%
TJX	USA	52.3	-0.3%	0.0%	4.0%	17.0%

※ 작성자(SK증권 리서치센터)는 본 조사항목에 기재된 내용들이 외부의 부당한 압력이나 간섭없이 신의성실하게 작성되었음을 확인합니다. 자료 제공일 시점에서의 의견 및 추정치로 최종 실적과 오차가 발생할 수 있으며, 투자를 유도할 목적이 아니라 투자판단에 참고가 되는 정보제공을 목적으로 하고 있습니다. 투자시 투자자 자신의 판단과 책임하에 최종결정을 하시길 바랍니다. 본 자료는 당사의 저작물로서 모든 저작권은 당사에게 있으며, 어떠한 경우에도 당사의 동의 없이 복제, 대역, 전송, 재배포 될 수 없습니다.



# MORNING CALL

SK securities



2019-03-25 (월)

## Consumer Staples

(단위 : 각국 거래소 통화 기준)

Company	국가	Close	1D	1W	1M	YTD
Nestle	CHE	93.9	-1.7%	-0.3%	3.2%	17.6%
AB Inbev	BEL	71.8	-2.3%	-0.8%	9.2%	24.5%
Unilever	NLD	51.1	-0.3%	1.2%	4.7%	7.7%
Pepsico	USA	120.7	1.1%	2.9%	3.4%	9.3%
Philip Morris	USA	91.2	-0.8%	0.5%	4.6%	36.6%
Kweichow Moutai	CHN	794.0	1.0%	-2.0%	9.4%	34.6%
BAT	GBR	3,086.5	-2.9%	-2.3%	7.5%	23.5%
L'oreal	FRA	234.7	-1.1%	-0.2%	4.3%	16.7%
Altria Group	USA	55.9	-1.8%	-2.4%	8.6%	13.2%
AmBev	BRA	16.7	-1.5%	-3.4%	-8.7%	8.7%
Diageo	GBR	3,085.5	-1.7%	0.0%	2.2%	10.4%
Costco Wholesale	USA	237.6	-0.8%	0.4%	9.8%	16.6%
Kraft Heinz	USA	32.3	-1.4%	0.8%	-7.6%	-25.0%
CVS Health	USA	56.0	-2.4%	-1.1%	-9.5%	-14.5%
Mondelez International	USA	49.1	0.5%	2.3%	3.0%	22.7%

## Telecommunication Services

(단위 : 각국 거래소 통화 기준)

Company	국가	Close	1D	1W	1M	YTD
AT&T	USA	31.1	0.0%	0.9%	-0.3%	8.9%
China Mobile	HKG	81.9	-1.4%	-5.8%	-3.6%	8.7%
NTT Docomo	JAP	2,466.5	-0.5%	-2.2%	-5.4%	-0.2%
Nippon Telegraph	JAP	4,814.0	0.8%	0.3%	2.4%	7.4%
Softbank	JAP	11,270.0	2.7%	2.8%	9.7%	54.3%
Deutsche Telekom	DEU	15.6	-1.0%	-0.2%	6.4%	5.5%
Vodafone	GBR	144.3	-1.7%	0.1%	1.7%	-5.7%
KDDI	JAP	2,477.5	-0.2%	-2.3%	-8.8%	-5.6%
America Movil SAB	MEX	14.2	-1.7%	1.7%	-1.3%	1.6%
T-Mobile	USA	71.9	-0.5%	-2.4%	-1.8%	13.0%
Telefonica	ESP	7.6	-1.8%	-2.9%	-2.2%	3.6%
Orange	FRA	14.4	-0.9%	1.0%	5.5%	1.8%
Singapore Telecom	SGP	3.0	0.0%	-1.7%	-3.3%	1.4%
Emirates Telecom	ARE	16.9	0.1%	1.2%	-0.5%	-0.4%
Saudi Telecom	SAU	106.0	0.0%	0.0%	5.6%	15.8%
Bell Canada Enterprises	CAN	59.2	0.2%	0.1%	1.9%	9.7%

## Health Care

(단위 : 각국 거래소 통화 기준)

Company	국가	Close	1D	1W	1M	YTD
Novartis	CHE	93.0	-0.1%	-0.3%	2.4%	10.7%
Roche Holding	CHE	269.4	-0.5%	-0.6%	-2.8%	10.7%
AbbVie	USA	79.8	-1.8%	-1.1%	-0.3%	-13.5%
Amgen	USA	186.7	-2.7%	-2.4%	-0.4%	-4.1%
Novo Nordisk	DNK	336.4	-2.4%	-0.7%	2.9%	12.9%
Abbott Laboratories	USA	78.0	-2.6%	-1.1%	2.4%	7.8%
Medtronic	USA	90.4	-1.9%	-1.6%	-3.6%	-0.6%
Bristol Myers Squibb	USA	48.2	-1.6%	-3.4%	-5.5%	-7.3%
Sanofi	FRA	78.3	-1.8%	-1.1%	7.9%	3.5%
Gilead Sciences	USA	63.8	-1.8%	-1.9%	-3.0%	2.0%
Bayer	DEU	58.8	-3.7%	-13.3%	-12.1%	-2.8%
GlaxoSmithKline	GBR	1,555.0	-0.7%	2.8%	1.2%	4.3%
Astrazeneca	GBR	6,351.0	-2.7%	0.0%	3.1%	8.1%
Thermo Fisher	USA	263.8	-2.7%	0.1%	4.6%	17.9%
Eli Lilly & Co.	USA	128.3	0.0%	2.4%	3.5%	10.9%
Celgene	USA	88.2	-1.7%	0.2%	-1.1%	37.5%

## Utilities

(단위 : 각국 거래소 통화 기준)

Company	국가	Close	1D	1W	1M	YTD
Nextera Energy	USA	193.9	1.1%	1.6%	3.1%	11.6%
Enel S.P.A	ITA	5.6	1.0%	2.5%	6.7%	11.7%
Yangtze Power	CHN	17.1	1.7%	2.2%	5.7%	7.8%
Duke Energy	USA	90.7	0.9%	0.7%	0.9%	5.1%
Iberdrola	ESP	7.7	-0.7%	0.1%	4.2%	10.1%
Southern Co/the	USA	51.9	0.6%	0.2%	3.0%	18.1%
Dominion Energy	USA	75.5	0.5%	-1.4%	0.6%	5.7%
EDF	FRA	12.5	-0.9%	-2.8%	-1.9%	-9.6%
Engie	FRA	13.2	-1.5%	-1.9%	-5.8%	5.7%
Exelon	USA	50.3	1.2%	1.2%	3.2%	11.5%
National Grid	GBR	886.3	0.0%	0.1%	2.9%	16.0%
AEP	USA	85.1	1.2%	2.0%	4.2%	13.9%
HK & China Gas	HKG	18.3	-0.4%	-0.3%	1.9%	13.1%
Sempra Energy	USA	126.1	0.2%	1.1%	6.4%	16.5%

## Information Technology

(단위 : 각국 거래소 통화 기준)

Company	국가	Close	1D	1W	1M	YTD
Alphabet	USA	1,207.7	-2.3%	1.6%	8.2%	15.6%
Tencent	HKG	365.0	0.6%	-1.0%	6.1%	16.2%
Alibaba	USA	176.3	-2.9%	-3.1%	-0.4%	28.6%
Facebook	USA	164.3	-1.0%	2.4%	1.5%	25.4%
Taiwan Semicon	TWN	248.5	1.2%	3.1%	5.1%	10.2%
Oracle	USA	52.8	-2.4%	-1.3%	0.6%	16.9%
Nvidia	USA	177.5	-3.5%	5.1%	11.5%	33.0%
SAP	DEU	98.6	-1.9%	-0.5%	3.3%	13.4%
Adobe Systems	USA	259.7	-1.7%	0.7%	0.3%	14.8%
Texas Instruments	USA	109.7	-2.3%	-0.1%	2.2%	16.1%
Broadcom	USA	292.7	-1.4%	-0.4%	5.8%	15.1%
Paypal	USA	101.3	-2.8%	1.0%	5.5%	20.4%
ASML	NLD	167.3	-1.3%	-0.1%	2.7%	22.0%
Baidu	USA	166.7	-2.9%	-2.6%	-0.3%	5.1%
Qualcomm	USA	56.8	-1.6%	0.0%	7.0%	-0.2%
Micron Technology	USA	41.6	-5.4%	5.1%	-2.2%	31.2%
Tokyo Electron	JAP	16,515.0	5.2%	5.2%	6.6%	32.0%
Nintendo	JAP	30,700.0	0.7%	-4.1%	2.2%	4.8%
Applied Materials	USA	39.9	-3.6%	-0.4%	1.1%	21.7%

## Financials

(단위 : 각국 거래소 통화 기준)

Company	국가	Close	1D	1W	1M	YTD
Berkshire Hathaway	USA	301,225.0	-1.9%	-2.8%	-0.3%	-1.6%
Ind&Comm BOC	CHN	5.6	-0.2%	-1.2%	0.5%	5.5%
Bank of America	USA	27.0	-4.2%	-9.4%	-7.1%	9.6%
Construction BOC	HKG	6.9	-0.1%	-1.6%	0.0%	7.4%
Wells Fargo	USA	48.3	-3.1%	-6.6%	-1.4%	4.8%
PingAn Insurance	HKG	86.5	-0.7%	-1.1%	8.1%	25.1%
Agricultural Bank	HKG	3.7	0.3%	-1.1%	-2.1%	7.9%
HSBC Holdings	GBR	613.0	-2.7%	-2.2%	-1.7%	-5.2%
Citi Group	USA	61.0	-4.6%	-7.5%	-4.9%	17.1%
Bank of China	HKG	3.7	0.0%	-1.3%	1.4%	8.3%

## Real Estate

(단위 : 각국 거래소 통화 기준)

Company	국가	Close	1D	1W	1M	YTD
Ameican Tower	USA	193.7	-0.5%	2.5%	9.6%	22.4%
China Vanke	HKG	32.0	-2.0%	-1.1%	6.7%	20.3%
Simon Property	USA	177.6	-0.3%	1.9%	-3.3%	5.7%
SHKP Ltd	HKG	130.7	0.4%	0.1%	-2.2%	17.1%
Country Garden	HKG	12.2	0.0%	4.5%	13.4%	28.0%
Crown Castle Int'l	USA	125.5	-0.7%	0.7%	4.7%	15.5%
China Evergrande	HKG	28.0	-1.2%	2.9%	12.7%	19.2%
Overseas land&Invest	HKG	28.6	-1.4%	-6.1%	-1.9%	6.3%

※ 작성자(SK증권 리서치센터)는 본 조사분석자료에 게재된 내용들이 외부의 부당한 압력이나 간섭없이 신의성실하게 작성되었음을 확인합니다. 자료 제공일 시점에서의 의견 및 추정치로 최종 실적과 오차가 발생할 수 있으며, 투자를 유도할 목적이 아니라 투자판단에 참고가 되는 정보제공을 목적으로 하고 있습니다. 투자시 투자자 자신의 판단과 책임하에 최종결정을 하시기 바랍니다. 본 자료는 당사의 저작물로서 모든 저작권은 당사에 있으며, 어떠한 경우에도 당사의 동의 없이 복제, 대역, 전송, 재배포 될 수 없습니다.

