

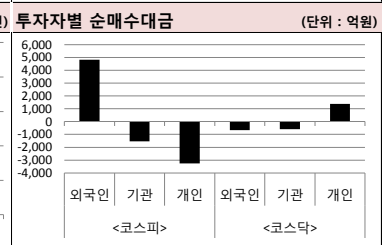
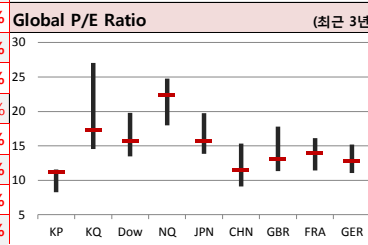
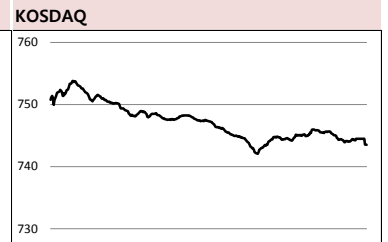
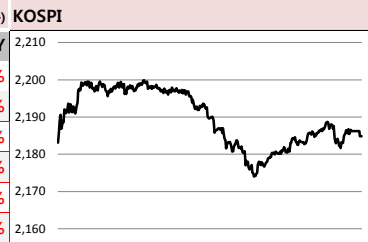
MORNING CALL

SK securities



2019-03-22, (금)

Global Indices		(단위: pt. 10억 원지통화)							
	Close	시가총액	1D	1W	1M	3M	YTD	3Y	
KOSPI	2,184.9	1,398,460.6	0.4%	0.4%	-2.0%	6.1%	7.0%	9.4%	
KOSDAQ	743.5	249,721.7	-0.8%	-0.6%	-1.0%	11.3%	10.0%	7.5%	
Dow Jones	25,962.5	7,132.2	0.8%	0.4%	0.0%	13.6%	11.3%	47.7%	
Nasdaq	7,839.0	12,033.7	1.4%	2.0%	4.7%	20.1%	18.1%	62.6%	
S&P 500	2,854.9	24,413.9	1.1%	1.1%	2.5%	15.7%	13.9%	39.3%	
UK	7,355.3	1,977.0	0.9%	1.8%	1.8%	9.6%	9.3%	18.8%	
Germany	11,550.0	1,103.1	-0.5%	-1.2%	1.3%	8.8%	9.4%	15.6%	
France	5,378.9	1,629.3	-0.1%	-0.5%	3.5%	14.6%	13.7%	21.4%	
Japan	21,608.9	366,274.4	0.0%	0.7%	0.8%	6.0%	8.0%	26.7%	
China	3,101.5	33,840.5	0.3%	2.6%	12.3%	22.3%	24.4%	3.4%	
Brazil	96,729.1	2,907.4	-1.3%	-2.4%	0.2%	13.4%	10.1%	89.6%	
Vietnam	981.8	3,213,436.2	-2.0%	-2.2%	1.2%	6.9%	10.0%	72.0%	
India	38,386.8	68,505.9	0.0%	1.0%	7.4%	5.4%	5.9%	51.5%	
Russia	2,507.8	35,780.7	0.1%	1.3%	0.8%	6.6%	5.8%	31.7%	



Global Market

미국 증시 - 대형 IT주 강세로 상승 마감

- Needham 애널리스트 Laura Martin, 다음주 스페셜 이벤트 앞두고 Apple '강력 매수' 의견 내나
- Micron Tech DRAM 감산 등 Nvidia 반도체산업 저점에서 반등한다는 기대로 상승

유럽 증시 - '블랙시트 연기' 논의 속 하락, 영국은 상승 마감

- EU정상들 브뤼셀에서 오는 29일로 예정된 블랙시트를 연기하는 문제에 대한 공식 논의 착수
- 블랙시트에 대한 불확실성 남아, 파운드의 약세가 수출 기업에 호재로 작용하면서 영국 강세 지속

일본 증시 - 춘분의 날로 증시 휴장

China Region Market

중화권 증시 - 미 연준 금리동결에 상승 마감

- 경기둔화로 미국 통화정책에 동조 못 해와, 통화정책 디커플링 부담 완화될 것이라는 평가
- 경기 둔화에 대응해 더 적극적인 완화 및 부양 정책을 펼칠 수 있는 여지가 생겨

중화권 이슈 - FOMC 결과 주목하며 안도, 미중 무역협상 관심 지속

- 미국 건축 끝내기 신호에 위안화 가치 '8개월 최고', 미중 고위급 회담 베이징서 29~29일 열려
- 트럼프, '이번 주말에 자국의 고위급 협상단이 합의를 위해 베이징을 방문' 언급

국내 증시 - 글로벌 경기둔화 전망 속 반도체/2차전지주 강세로 상승 마감

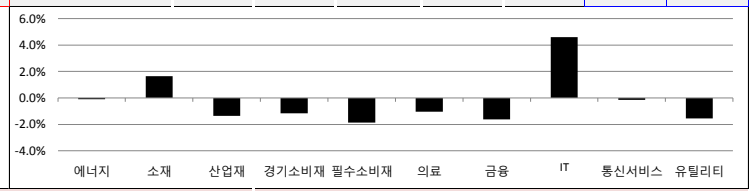
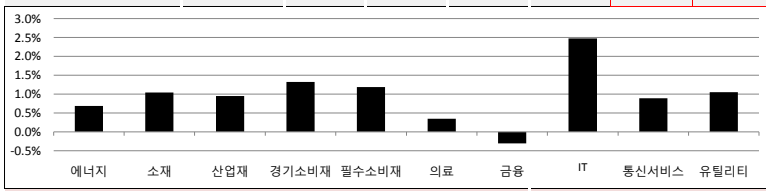
- Micron Tech 감산 소식, 시스템반도체 육성 소식 등에 반도체주 강세
- 한국 2차전지 업체들의 중국 전기차배터리 시장 진출 기대감으로 소재/2차전지 등 관련주 상승

Today's Event

- 유료방송 합산규제 재논의 예정
- 2월 관광통계
- 미국, 3월 합성 PMI 잠정치
- 미국, 2월 기준주택판매
- 미국, 1월 도매재고지수
- 유로존, 3월 소비자신뢰지수/합성 PMI 예비치
- 일본, 3월 제조업 PMI 예비치

S&P 500 Sector	1D	1W	1M	3M	YTD	2Y	3Y
에너지	0.7%	2.7%	1.7%	18.7%	17.4%	-1.8%	6.1%
소재	1.0%	1.0%	0.5%	14.1%	10.8%	7.6%	23.6%
산업재	0.9%	0.8%	-1.5%	17.8%	16.0%	12.9%	29.9%
경기소비재	1.3%	3.3%	3.8%	19.2%	15.6%	31.6%	45.8%
필수소비재	1.2%	1.0%	2.1%	9.8%	9.7%	1.3%	6.7%
의료	0.3%	0.3%	-0.1%	10.0%	6.7%	24.0%	36.2%
금융	-0.3%	-2.1%	-1.8%	11.9%	9.4%	10.8%	41.8%
IT	2.5%	2.8%	8.0%	23.0%	21.1%	46.6%	81.2%
통신서비스	0.9%	1.2%	4.5%	16.5%	15.7%	-5.0%	-5.5%
유틸리티	1.1%	-0.3%	3.6%	7.0%	9.7%	12.0%	19.7%

Korea Sector	1D	1W	1M	3M	YTD	2Y	3Y
에너지	-0.1%	0.7%	-0.8%	3.6%	5.8%	11.1%	13.7%
소재	1.7%	-0.3%	-5.0%	5.2%	6.6%	0.5%	7.0%
산업재	-1.3%	-1.4%	-4.2%	-0.7%	1.6%	-6.6%	-8.3%
경기소비재	-1.2%	1.4%	3.5%	7.3%	9.7%	-13.1%	-17.6%
필수소비재	-1.9%	-0.2%	2.3%	2.9%	5.5%	2.1%	-12.9%
의료	-1.0%	-1.7%	-5.8%	-3.0%	-5.8%	76.1%	32.6%
금융	-1.6%	-1.6%	-2.2%	-1.5%	2.5%	-5.7%	9.5%
IT	4.6%	4.9%	-2.2%	19.0%	17.9%	13.5%	74.5%
통신서비스	-0.2%	-1.5%	0.3%	-1.7%	-0.2%	1.7%	29.5%
유틸리티	-1.5%	-9.1%	-5.4%	-6.4%	-3.1%	-28.8%	-41.5%



Fixed Income			Commodity				Currency							
	Close	1D	1M	YTD	Close	1D	1M	YTD	Close	1D	1M	YTD		
국고채 3년	1.792	-2.3	-1.0	-3.1	국제유가(WTI)	59.98	0.3%	5.4%	32.1%	달러인덱스(pt)	96.32	0.6%	-0.1%	0.2%
국고채 10년	1.932	-5.5	-6.1	-2.4	VIX Index	13.63	-2.0%	-2.8%	-46.4%	원/달러(원)	1,128.80	-0.1%	0.5%	1.4%
미국채 2년	2.408	1.2	-8.9	-7.9	천연가스	2.82	0.0%	7.0%	-4.0%	엔/달러(엔)	110.84	-0.6%	0.1%	0.8%
미국채 10년	2.537	1.1	-10.8	-14.7	CRB상품지수	185.37	-0.1%	1.1%	9.2%	달러/유로(달러)	1.14	0.2%	0.3%	-0.6%
일본 국채 10년	-0.036	0.0	-0.3	-3.9	금(Comex)	1,307.30	0.4%	-2.7%	2.0%	원/홍콩달러(원)	143.84	-0.1%	0.5%	1.2%
중국 국채 10년	3.557	0.0	8.0	-21.7	BDI(Baltic Dry)	695.00	-2.0%	11.7%	-45.3%	원/위안(원)	168.31	-0.2%	0.7%	3.9%
독일 국채 10년	0.041	-4.3	-5.9	-20.1	구리	290.00	-0.5%	-0.7%	10.2%	달러/파운드(달러)	1.31	-1.0%	0.6%	2.9%

※ 작성자(SK증권 리서치센터)는 본 조사분석자료에 게재된 내용들이 외부의 부당한 압력이나 간섭없이 신의성실하게 작성되었음을 확인합니다. 자료 제공일 시점에서의 의견 및 추정치로 최종 실적과 오차가 발생할 수 있으며, 투자를 유도할 목적이 아니라 투자판단에 참고가 되는 정보제공을 목적으로 하고 있습니다. 투자자 투자자 자신의 판단과 책임하에 최종결정을 하시기 바랍니다. 본 자료는 당사의 저작물로서 모든 저작권은 당사에 있으며, 어떠한 경우에도 당사의 동의 없이 복제, 대외, 전송, 재배포 될 수 없습니다.





일일 상승률 상위 종목			일일 하락률 상위 종목					
종목명	시가총액	수익률	특이동향	종목명	시가총액	수익률	특이동향	
현대바이오	2,893	15.3%	현대바이오 · 씨앤팜, 웨장암 신약물질 효능 실험 성공 모델템	에스에프씨	838	-29.8%	테라젠이텍스 · 메드팩토의 수익배분 구조 관련 해명 속 급락	
NEW	1,677	13.8%		테라젠이텍스	3,527	-16.5%		
나노신소재	1,991	10.9%		위닉스 · 공기청정기 산업 성장 기대감 지속에 급등	뉴로스	1,263	-14.3%	이엑스티 · 최대주주 변경 속 급락
인텔리안테크	1,521	10.5%			이노인스트루먼트	1,211	-10.1%	
원익머트리얼즈	3,530	10.5%			안트로젠	7,093	-10.0%	
BYC	1,633	10.1%	디아이티 · 중국 전기차배터리 시장 진출 기대감	이엑스티	1,293	-9.7%	투비소프트 · 감사보고서 제출 지연 등에 급락	
위닉스	5,594	10.0%		투비소프트	839	-9.6%		
디아이티	1,985	9.7%		엔케이	1,300	-8.7%		

주요 투자자별 순매수/순매도 상위 종목																							
<외국인 순매수 상위>			<외국인 순매도 상위>			<기관 순매수 상위>			<기관 순매도 상위>			<개인 순매수 상위>			<개인 순매도 상위>								
종목명	매수대금	종목명	매도대금	종목명	매수대금	종목명	매도대금	종목명	매수대금	종목명	매도대금	종목명	매수대금	종목명	매도대금								
삼성전자	1,944.5	LG전자	-228.0	SK하이닉스	1,911.5	LG전자	-266.1	LG전자	458.5	SK하이닉스	-3,092.4	삼성전자	1,184.8	한국전력	-134.1	삼성전자	400.6	KT&G	-170.9	신한지주	226.2	삼성전자	-2,344.8
LG화학	497.8	바이로메드	-130.6	삼성SDI	397.6	GS건설	-145.2	한국전력	211.2	LG화학	-701.5	삼성전기	258.8	신한지주	-95.6	LG화학	217.7	POSCO	-139.5	바이로메드	162.9	삼성SDI	-340.2
POSCO	197.4	원익IPS	-76.7	엔씨소프트	129.3	신한지주	-130.6	필어비스	156.7	삼성전기	-274.8	LG이노텍	152.0	롯데케미칼	-75.0	포스코켐텍	86.4	LG생활건강	-111.4	KB금융	155.3	LG이노텍	-131.7
KT&G	126.7	필어비스	-74.0	원익IPS	87.0	LG생활건강	-111.4	한진칼	141.7	엔씨소프트	-128.4	LG생활건강	111.2	KB금융	-72.8	케이엠더블유	84.2	한진칼	-110.4	대한항공	135.1	포스코켐텍	-116.6
S-Oil	108.5	케이엠더블유	-65.6	일진머트리얼즈	75.4	대한항공	-107.6	롯데케미칼	116.7	일진머트리얼즈	-108.2	신라젠	83.4	삼성SDI	-59.8	엘앤에프	55.2	한미약품	-102.9	한미약품	109.0	엘앤에프	-104.3

후강통(Shanghai-Hongkong Link) 거래 상위 종목						선강통(Shenzhen-Hongkong Link) 거래 상위 종목					
코드	종목명	시가총액(B)	Close	거래대금	거래대금	코드	종목명	시가총액(B)	Close	거래대금	거래대금
601318	C1 Equity	중국 평안보험 집단	1,374.7	75.80	1,000.0	000651	C2 Equity	거리 전기기기	278.3	46.27	733.5
600030	C1 Equity	중신증권	280.1	24.90	961.6	000858	C2 Equity	우량에 이빈	329.5	84.90	580.7
600519	C1 Equity	구이저우 모우타이	987.1	785.75	891.2	000333	C2 Equity	메이징 그룹	317.8	48.24	406.5
600585	C1 Equity	안후이 하이위 수니	203.2	38.07	717.2	000860	C2 Equity	베이징 순신 농업	31.0	54.39	395.7
600036	C1 Equity	초상 은행	801.5	31.98	420.2	000002	C2 Equity	완커 기업	324.0	29.55	344.5
600048	C1 Equity	바오리 방지산 집단	168.2	14.14	337.7	000338	C2 Equity	웨이차이 동력	91.1	11.76	291.1
600031	C1 Equity	싼이 중공	109.9	13.12	336.3	002304	C2 Equity	장수 양허맥주	178.9	118.72	275.3
600887	C1 Equity	네이멍구 이리산업	167.9	27.63	324.7	002714	C2 Equity	Muyuan Foodstuff Co Ltd	116.3	55.75	269.6
601336	C1 Equity	신화 인수보험	151.1	55.22	292.7	002415	C2 Equity	항저우 하이테크비전 디지털 기	328.5	35.14	250.8
600276	C1 Equity	장수 형루이 의약	266.9	72.40	279.4	001979	C2 Equity	자오상 쥘서 커우공 업구 공고	178.0	22.52	247.2

오늘의 Check Point !!!

▶ 힘 실리는 2분기 반도체 바닥론

- 미국 반도체기업 마이크론의 기습적인 생산 축소 소식에 삼성전자와 SK하이닉스 주가가 급반등
- 마이크론이 우량한 실적에도 공급량을 줄여, 시장에선 '반도체 치킨게임'이 종료돼 실적 살아날 것이라 예상
- 삼성전자와 SK하이닉스의 실적이 바닥을 찍고 하반기부터 반등할 것으로 예상돼

▶ 성윤모 '미래자동차·로봇·바이오 산업 대책 골 발표'

- 성윤모 산업통상자원부 장관, '메모리반도체가 세계 1위라지만 시스템반도체는 경쟁력이 부족'
- 반도체 소재/장비 국산화율 각각 50%, 20%에 그쳐, 시스템반도체/반도체 소재·장비 경쟁력 강화 대책 내놓기로
- 반도체와 디스플레이, 2차전지 등에는 기업이 선제적으로 투자하도록 유도해 격차 확대 전략

▶ 유가 상승에 정제마진 개선

- OPEC이 감산하고 위험자산 선호 심리가 나타나 국제유가 상승을 이끌어 정제마진이 개선세를 보일 수 있을 것
- 국제유가는 지난해 4분기 하락세가 뚜렷했지만 연초 대비 32.63% 반등해 하락분을 만회했음
- 국내 정유사 유가 대비 높은 벵커씨유(B-C) 가격 부담, 휘발유는 지난 1월 한때 역마진 상황이었지만 극히 낮은 수준

16만

뭔가 좋아하는
사람들이 벌써
이렇게나

시럽웰스 회원 16만 돌파!

시럽웰스님 외 160,000명이 좋아합니다

스마트하게 돈 버는 지갑, 시럽웰스

※ 작성자(SK증권 리서치센터)는 본 조사분석자료에 게재된 내용들이 외부의 부당한 압력이나 간섭없이 신의성실하게 작성되었음을 확인합니다. 자료 제공일 시점에서의 의견 및 추정치로 최종 실적과 오차가 발생할 수 있으며, 투자를 유도할 목적이 아니라 투자판단에 참고가 되는 정보제공을 목적으로 하고 있습니다. 투자자 투자자 자신의 판단과 책임하에 최종결정을 하시기를 바랍니다. 본 자료는 당사의 저작물로서 모든 저작권은 당사에게 있으며, 어떠한 경우에도 당사의 동의 없이 복제, 대여, 전송, 재배포 될 수 없습니다.





섹터별 시가총액 상위 및 SK증권 커버리지 종목 수익률(국내)

(단위 : 억원 / 원)

섹터	코드	종목명	시가총액	Close	1D	1W	1M	YTD	주요 뉴스
에너지 Energy	A034730	SK	195,602	278,000	-0.9%	3.5%	2.4%	6.9%	홍남기 '유류세 인하 한시적 조치, 여러차원에서 검토 필요'(아시아경제)
	A096770	SK이노베이션	180,308	195,000	-0.3%	2.6%	3.7%	8.6%	· 유류세 인하는 경제의 어려움을 완화하기 위해 시행한 한시적 조치
	A010950	S-Oil	109,430	97,200	0.6%	2.4%	-4.7%	-0.5%	· 세수문제/미세먼지 문제/과세형평성 문제 등을 한꺼번에 고려해야
	A078930	GS	49,803	53,600	-0.6%	0.0%	0.0%	3.9%	버려지는 바이오가스, 수소경제에 '힘' 보탠다(전자신문)
	A010060	OCI	23,754	99,600	0.2%	-0.9%	-3.8%	-6.9%	· 버려지는 바이오가스를 이용해 친환경 수소를 생산하는 신규 사업 추진
	A018670	SK가스	8,399	91,000	-1.1%	-2.1%	8.7%	28.7%	· 바이오가스 이용한 수소융합발전소 시범사업 신규과제 지원계획 공고
소재 Materials	A051910	LG화학	269,663	382,000	5.2%	3.2%	-1.4%	10.1%	김준 SK이노 사장 전기차-수소차 같이 잘 돼야(EBN)
	A005490	POSCO	224,942	258,000	0.6%	0.4%	-6.4%	6.2%	· SK이노베이션, 제12기 정기 주주총회 개최, 소재사업 분사 결정
	A011170	롯데케미칼	99,056	289,000	-0.5%	-1.2%	-12.7%	4.3%	· 글로벌 성과 창출-그린이노베이션 추진 등 기업가치 제고 노력
	A010130	고려아연	86,708	459,500	-0.4%	0.8%	1.9%	6.2%	포스코, 인도와 고탄소강 공급 MOU 교환(EBN)
	A004020	현대제철	61,385	46,000	-1.9%	-1.3%	-9.5%	1.7%	· 재업연 업체인 타이스 프레시전 스틸과 열연 고탄소강 MOU 체결
	A009830	한화케미칼	36,781	22,550	-0.7%	-3.0%	-3.4%	11.6%	· 고탄소강은 자동차 부품에 주로 적용하는 포스코의 월드 프리미어 강재
산업재 Industrials	A009540	현대중공업	89,882	127,000	-0.8%	1.6%	-3.8%	-1.2%	한진칼 손 들어준 법원, KCGI에 남은 카드는 '표대결'(머니투데이)
	A000720	현대건설	55,901	50,200	-1.8%	-0.4%	-20.1%	-8.1%	· 서울고등법원, 한진칼이 그레이스홀딩스 상대로 낸 가처분 의의 신청 인용
	A010140	삼성중공업	55,755	8,850	-1.1%	-3.5%	-4.9%	19.4%	· KCGI 주주제안 주중 안건으로 상정안할 듯
	A012750	에스원	37,315	98,200	-1.5%	-1.8%	-3.3%	-2.3%	아시아나항공, 감사의견 비적정설, 22일 거래정지(조선비즈)
	A003490	대한항공	30,777	32,450	-3.0%	-1.5%	-10.1%	-1.8%	· '회계감사인의 감사의견 비적정설'에 대한 조회공시를 요구
	A000210	대림산업	32,538	93,500	-2.4%	1.3%	-3.8%	-8.8%	· 거래정지 기간은 22일 하루다. 조회공시 시한은 22일 오후 6시까지
경기소비재 Consumer Discretionary	A005380	현대차	266,017	124,500	0.4%	4.6%	3.8%	5.1%	아주 크거나, 싸거나, '꿀'을 봐야 산다(서울경제)
	A012330	현대모비스	207,829	213,500	-0.7%	6.8%	-0.5%	12.4%	· 대형마트-최저가 선호, 트레이더스 월계점 오픈 2만명 찾아
	A000270	기아차	138,634	34,200	-1.9%	0.6%	-3.9%	1.5%	· 최대 매출-최다 방문객 경신, 다이소 균일가 정책 앞세워 10년새 매출15X
	A023530	롯데쇼핑	54,032	191,000	-1.0%	1.6%	-0.8%	-9.5%	롯데지주 3년을 장기CP 발행 재개(파이낸셜뉴스)
	A035760	CJ ENM	49,773	227,000	-2.6%	-3.6%	0.7%	12.4%	· 1,000억원 규모로 올 첫 발행, 그룹 지배구조 재편 자금 확보
	A139480	이마트	49,480	177,500	-1.9%	0.9%	-0.3%	-2.7%	· 지난해부터 롯데카드를 비롯해 롯데쇼핑 등도 장기 CP 발행을 확대
필수소비재 Consumer Staples	A051900	LG생활건강	217,093	1,390,000	-1.8%	3.7%	8.6%	26.3%	오리온, 인도 생산공장 착공, '13억 시장' 진출 본격화(뉴시스)
	A033780	KT&G	144,844	105,500	-1.9%	0.0%	4.5%	3.9%	· 현지 제조업체인 만 벤처스와 함께 인도시장에 본격 진출
	A090430	아모레퍼시픽	112,825	193,000	-2.5%	3.5%	-4.0%	-7.9%	· 인도 제과시장은 연 11조원 규모, 향후 5년간 10% 이상 CAGR 기록할 것
	A271560	오리온	38,943	98,500	-1.5%	-5.3%	-12.4%	-17.9%	CJ프레시웨이, 농산물 가공업체 인수, '맞춤형 식자재 강화'(뉴시스)
	A161890	한국콜마	17,877	80,000	-1.5%	3.4%	1.8%	13.5%	· 송림푸드에 이어 농산물 전처리 인프라를 확보
	A192820	코스맥스	15,175	151,000	-1.0%	3.8%	4.5%	16.2%	· 농산물 전처리 분야 선도업체인 제이팜스/제이애프드 인수 계약 체결
의료 Health Care	A068270	셀트리온	256,547	200,500	-0.3%	-2.7%	-3.4%	-9.9%	이연재약-큐로셀, 'CAR-T 생산' 조인트벤처 설립 추진(데일리팜)
	A207940	삼성바이오로직스	230,585	348,500	-0.9%	-2.1%	-8.5%	-9.8%	· JV는 CAR-T 치료제를 비롯해, 렌티바이러스의 생산/공급 담당할 전망
	A091990	셀트리온헬스케어	100,890	70,400	-0.4%	-3.7%	-0.1%	-6.5%	· 유전자치료제/항체치료제/CAR-T 세포치료제 등으로 파이프라인 확장
	A128940	한미약품	52,952	456,000	-2.3%	-3.4%	-6.5%	-1.7%	'바이오제약 해외 기술 전수 필수', 세계 인센티브 마련해야(조선비즈)
	A000100	유한양행	30,793	241,000	-3.6%	-4.9%	-2.0%	17.9%	· 싱가포르처럼 법인세를 15년 면제해주거나 세율을 감면 필요 주장 제기
	A086900	메디톡스	31,477	541,300	0.3%	-4.6%	-1.6%	-6.3%	R&D(연구개발)뿐만 아니라 생산 전문인력 공급도 중요하다고 강조
IT Information Technology	A005930	삼성전자	2,737,145	45,850	4.1%	4.6%	-2.3%	18.5%	삼성전자, 세계 최초 10나노급 DRAM 개발 성공(지디넷)
	A000660	SK하이닉스	552,554	75,900	7.7%	12.8%	-1.0%	25.5%	· 10나노급(1z) 8Gb(가바이트) DDR4(Double Data Rate 4) DRAM을 개발
	A035420	NAVER	210,961	128,000	-0.4%	-2.3%	-0.8%	4.9%	· 생산성 20% 향상 전력효율도 개선, 하반기 양상
	A006400	삼성SDI	149,907	218,000	4.8%	2.8%	-10.5%	-0.5%	카카오 '카카오코인' 발행한다(뉴스1)
	A036570	엔씨소프트	101,578	463,000	1.9%	5.8%	4.3%	-0.8%	· 코인 명칭 미확정, 자회사 그라운드X서 개발중인 암호화폐 '클레이'와 별개
	A035720	카카오	85,472	102,500	0.5%	-3.8%	3.6%	-0.5%	· 하반기 카카오톡에 적용할 '암호화폐 지급'을 개발중
	A009150	삼성전기	76,561	102,500	2.5%	2.0%	-5.1%	-1.0%	넥슨, '크아M' 내농자마자 접속오류, 긴급점검(스페셜뉴스)
	A034220	LG디스플레이	74,426	20,800	1.5%	-1.2%	1.2%	15.2%	· 출시 직후 이용자가 물리며 접속불가 오류가 발생
	A078340	컴투스	13,317	103,500	1.1%	0.7%	-14.7%	-19.8%	· 특정 상황서 게임 튕김 현상 발생, 해당 현상 수정 위해 긴급점검을 진행
통신서비스 Telecommunication	A017670	SK텔레콤	201,461	249,500	-0.6%	1.2%	-3.7%	-7.4%	LG유플러스 '클라우드게임, 5G 킬러서비스로', 엔터테인먼트와 협력(전자신문)
	A030200	KT	72,981	27,950	-0.7%	0.9%	-1.2%	-6.2%	· 엔터테인먼트 '지포스 나우(GeForce NOW)'를 상반기 단속 출시
	A032640	LG유플러스	64,400	14,750	-1.7%	0.7%	-0.7%	-16.4%	· 게임 서버 국내 데이터 센터에 설치, 5G 스마트폰/PC/IPTV로 실시간 제공
금융 Financials	A055550	신한지주	205,328	43,300	-1.8%	-1.1%	0.0%	9.3%	우리금융, 동양-ABL자산운용 품는다(이데일리)
	A105560	KB금융	179,788	43,000	-1.2%	0.8%	-5.6%	-7.5%	· 우리금융, 동양자산운용과 ABL자산운용 매각 위한 우선협상대상자로 선정
	A032830	삼성생명	173,800	86,900	-0.9%	1.4%	-4.9%	6.5%	· 우리금융은 하이자산운용 인수전에는 참여하지 않기로
유틸리티 Utilities	A015760	한국전력	204,787	31,900	-1.5%	-10.0%	-4.2%	-3.6%	한전 전력연구원, 국내 첫 '전기차 충전서비스 플랫폼' 개발(머니투데이)
	A036460	한국가스공사	44,633	48,350	-1.5%	-4.8%	-10.8%	0.3%	· 플랫폼 활용시 충전부가서비스를 스마트폰처럼 손쉽게 개발/설치/삭제
	A051600	한전KPS	15,570	34,600	-3.1%	-1.8%	-4.4%	4.2%	· 국내외 충전사업자들을 대상으로 플랫폼의 기술이전을 추진할 계획

※ 작성자(SK증권 리서치센터)는 본 조사분석자료에 게재된 내용들이 외부의 부당한 압력이나 간섭없이 신의성실하게 작성되었음을 확인합니다. 자료 제공일 시점에서의 의견 및 추정치로 최종 실적과 오차가 발생할 수 있으며, 투자를 유도할 목적이 아니라 투자판단에 참고가 되는 정보제공을 목적으로 하고 있습니다. 투자자 투자자 자신의 판단과 책임하에 최종결정을 하시길 바랍니다. 본 자료는 당사의 저작물로서 모든 저작권은 당사에 있으며, 어떠한 경우에도 당사의 동의 없이 복제, 대여, 전송, 재배포 될 수 없습니다.



MORNING CALL



2019년 03월 시장 캘린더

월	화	수	목	금	비고
				1 3.1절 · 국내 증시 휴장 · CJ대한통운 택배비 인상 예정 · 시외버스, M버스 요금 인상 · 카드사, 대형 가맹점 수수료 ↑ · 미, 2월 ISM 제조업지수 · 미, 2월 제조업 PMI 확정치 · 중, 2월 차이신 제조업 PMI	· 3일(일) · 중, 양회 정협 전체회의
4 · 펠어비스, 검은사막 X박스 버전 북미·유럽 출시 예정 · 갤럭시S10 국내 출시 예정 · 미, 2월 ISM-NY 비즈니스 여건지수 · 미, 12월 건설지출	5 · 미, 2월 ISM 비제조업지수 · 미, 2월 서비스업 PMI 확정치 · 미, 12월 신규주택매매 · 영, 2월 CIPS/마켓서비스업PMI · 일, 2월 서비스업 PMI · 중, 양회 전인대 전체회의 · 중, 2월 차이신 서비스업 PMI	6 · 미, 연준 베이지북 공개 · 미, 2월 ADP취업자 변동 · 미, 12월 무역수지	7 · 미, 1월 소비자신용지수 · 미, 4분기 비농업부문 노동생산 · 유, ECB 기준금리 결정 · 유, 4분기 GDP 예비치 · 유, 4분기 고용률 · 영, 2월 할리팩스 주택가격지수 · 일, 2월 외환보유액 · 일, 1월 경기동향지수 예비치	8 · 삼성전자, 갤럭시 S10 출시 · 미, 2월 고용동향보고서 · 독, 1월 공장수주 · 중, 2월 무역수지	· 9일(토) · 중, 2월 생산자물가지수 · 중, 2월 소비자물가지수 · 10일(일) · 미, 서머타임 시행 · 북한 최고인민회의 제14기 대의원선거 개최 예정
11 · 미, 12월 기업재고	12 · 마약류 관리에 관한 법률 개정안 시행 · 미, 2월 NFIB 소기업 낙관지수 · 미, 2월 소비자물가지수 · 영, 하원 브렉시트 수정안 최종표결	13 · 미, 2월 생산자물가지수	14 · 선물/옵션 동시 만기일 · 이마트 트레이더스 서울 1호점 오픈 예정 · 미, 2월 수출입물가지수 · 중, 1월, 2월 산업생산 · 중, 1월, 2월 소매판매	15 · FTSE 지수 정기변경 적용일 · 거래소, 사이즈 지수 정기 변경 · 미, 3월 미시건대 소비심리 평가지수 잠정치 · 미, 3월 뉴욕주 제조업지수 · 미, 2월 산업생산 · 미, 1월 JOLTs 보고서 · 중, 2월 주택가격지수	
18 · 미, 3월 NAHB 주택시장지수 · 일, 2월 무역수지 예비치	19 · 삼성전자 주주총회 예정 · AWS 파트너 서밋 서울 2019 개최 · 미, FOMC 회의 발표 · 일, 1월 경기동향지수 수정치	20	21 · 미, 3월 필라델피아 연준 제조업지수 · 미, 2월 경기선행지수 · 미, 4분기 경상수지 · 일, 춘분의 날로 휴장	22 · 2월 관광통계 · 미, 3월 합성 PMI 잠정치 · 미, 2월 기준주택판매 · 일, 2월 전국 소비자물가지수	· 23일(토) · 미국내분비학회(ENDO) 개최
25 · 미, 3월 달러스 연준 제조업 활동 · 미, 2월 시카고 연방 국가활동지수 · 미, 2월 신규주택매매	26 · 인터넷전문은행 예비인가 신청서 접수 · 미, 3월 리치몬드 연방 제조업지수 · 미, 1월 S&P 코어로직/CS 주택가격지수 · 미, 2월 내구재주문 · 미, 1월 주택가격지수 · 중, 보아오포럼 개최 예정	27 · 슈퍼 주총데이 · 3월 소비자동향조사 · 1월 인구동향	28 · 3월 기업경기실사지수 · 미, 4분기 GDP 확정치 · 미, 2월 잠정주택판매지수	29 · 2월 금융기관 가중평균금리 · 1월 산업활동동향 · 미, 미국임학회(AACR) 개최 · 미, 3월 미시건대 소비심리 평가지수 확정치 · 미, 3월 시카고 PMI · 미, 3월 소비자신뢰지수 · 미, 2월 개인소득, 개인소비지출 · 영, EU 공식 탈퇴 예정	

※ 작성자(SK증권 리서치센터)는 본 조사분석자료에 게재된 내용들이 외부의 부당한 압력이나 간섭없이 신의성실하게 작성되었음을 확인합니다. 자료 제공일 시점에서의 의견 및 추정치로 최종 실적과 오차가 발생할 수 있으며, 투자를 유도할 목적이 아니라 투자판단에 참고가 되는 정보제공을 목적으로 하고 있습니다. 투자시 투자자 자신의 판단과 책임하에 최종결정을 하시기를 바랍니다. 본 자료는 당사의 저작물로서 모든 저작권은 당사에게 있으며, 어떠한 경우에도 당사의 동의 없이 복제, 대여, 전송, 재배포 될 수 없습니다.

MORNING CALL



섹터별 시가총액 상위 종목 수익률(해외)

<Global News Clip>

- Nvidia, Micron Tech DRAM 감소 소식 주목, Mellanox Tech 인수 등 성장성 부각, 주가 +5.47%
- Biogen Inc, 알츠하이머 치료제의 임상 실험을 중단하기로 했다는 소식, 주가 -29.23% 하락
- Micron Tech, DRAM 감소, 비용 절감 등 반도체 저점론 확산, 주가 +9.62% 상승
- Levi Strauss & Co, 공모가 \$17달러 훌쩍 웃도는 \$22 선에서 거래, 주가 +31.82% 상승
- Align Technology, 중국 상해에서 두번째 치아교정 훈련센터 열어, 주가 +5.66% 상승
- Conagra Brands, FY3Q 실적 공개, Pinnacle Foods 인수 후 매출 증가, 성장성 모멘텀 시작 확산

Dow Jones Industrial Average Members

(단위 : 각국 거래소 통화 기준)

Company	국가	Close	1D	1W	1M	YTD
Apple	USA	195.1	3.7%	4.8%	13.4%	23.7%
American Express	USA	111.8	0.9%	-1.5%	4.7%	17.3%
Boeing	USA	372.7	-0.9%	-1.7%	-11.6%	15.6%
Caterpillar	USA	134.1	0.8%	1.0%	-4.5%	5.5%
Cisco Systems	USA	53.9	1.3%	1.4%	8.7%	24.5%
Chevron	USA	125.9	0.9%	0.4%	4.6%	15.7%
Walt Disney	USA	108.7	-1.2%	-5.5%	-4.4%	-0.9%
DowDuPont	USA	55.9	1.7%	1.2%	-0.6%	4.6%
Walgreens Boots Alliance	USA	63.6	1.3%	1.5%	-11.4%	-6.9%
Goldman Sachs Group	USA	194.6	0.1%	-1.9%	-2.0%	16.5%
Home Depot	USA	190.0	2.1%	4.2%	-1.0%	10.6%
IBM	USA	141.4	1.3%	1.4%	2.5%	24.4%
Intel	USA	54.6	1.5%	0.6%	6.3%	16.4%
Johnson & Johnson	USA	138.1	0.6%	0.4%	1.3%	7.0%
JPMorgan Chase & Co	USA	102.9	-1.6%	-3.5%	-2.7%	5.4%
Coca-Cola	USA	45.5	0.0%	0.5%	0.9%	-3.9%
McDonald's	USA	186.4	0.8%	0.6%	3.3%	5.0%
3M	USA	209.6	0.6%	0.7%	0.5%	10.0%
Merck & Co	USA	83.0	1.1%	1.7%	4.4%	8.6%
Microsoft	USA	120.2	2.3%	3.7%	12.2%	18.4%
NIKE	USA	88.0	1.5%	1.4%	3.7%	18.7%
Pfizer	USA	42.4	0.4%	1.4%	0.4%	-3.0%
Procter & Gamble	USA	102.5	0.8%	0.0%	3.2%	11.5%
Travelers	USA	134.4	2.3%	0.1%	3.6%	12.2%
UnitedHealth Group	USA	252.0	0.6%	0.2%	-6.5%	1.2%
United Technologies	USA	126.9	1.3%	0.8%	-1.2%	19.2%
Visa	USA	155.8	1.3%	0.2%	7.6%	18.1%
Verizon	USA	58.3	1.1%	-0.2%	4.5%	3.7%
Walmart	USA	99.1	0.4%	0.7%	-0.8%	6.3%
Exxon Mobil	USA	81.8	0.6%	2.0%	4.2%	19.9%

Materials

(단위 : 각국 거래소 통화 기준)

Company	국가	Close	1D	1W	1M	YTD
BHP Billiton	AUS	37.7	1.3%	3.3%	-0.7%	14.8%
BASF	DEU	67.3	-0.5%	0.1%	1.4%	11.4%
Rio Tinto	AUS	93.5	1.5%	2.0%	2.2%	23.6%
SABIC	SAU	125.0	0.2%	2.2%	1.0%	7.6%
Glencore	GBR	318.9	0.6%	4.4%	2.7%	9.4%
Vale S.A.	BRA	50.9	0.7%	0.7%	11.1%	-0.2%
Air Liquide S.A.	FRA	113.0	0.3%	-0.7%	4.4%	4.1%
Nutrien	CAN	71.0	0.0%	-0.4%	-0.9%	3.0%
Shin-Etsu Chemical	JAP	9,233.0	0.0%	3.1%	-3.8%	8.2%
LyondellBasell	USA	88.3	2.3%	1.5%	-1.0%	6.2%
Air Products & Chemicals	USA	187.2	1.4%	1.3%	5.4%	17.0%
Southern Copper	USA	39.4	0.8%	4.8%	10.1%	29.9%
Linde PLC	USA	175.1	-0.9%	-0.8%	2.8%	12.2%
Alcoa	USA	29.4	2.2%	5.6%	0.6%	10.6%

Industrials

(단위 : 각국 거래소 통화 기준)

Company	국가	Close	1D	1W	1M	YTD
Honeywell Int'l	USA	158.5	1.4%	2.0%	2.5%	19.9%
Siemens	DEU	98.6	1.3%	1.2%	4.0%	1.3%
Union Pacific	USA	162.6	1.0%	-1.4%	-4.9%	17.6%
Lockheed Martin	USA	299.0	1.0%	1.0%	-2.7%	14.2%
UPS	USA	109.8	1.7%	0.3%	-1.1%	12.6%
Airbus	FRA	118.6	0.6%	0.7%	6.7%	41.2%
Fedex	USA	179.0	2.2%	0.6%	-1.6%	10.9%
General Dynamics	USA	169.8	0.8%	0.0%	-2.6%	8.0%
Raytheon	USA	181.9	1.1%	2.2%	-2.9%	18.6%
Northrop Grumman	USA	272.5	0.7%	0.5%	-5.5%	11.3%
Vinci	FRA	86.1	0.3%	-0.2%	6.2%	19.5%
Illinois Tool Works	USA	146.5	0.6%	2.3%	2.0%	15.6%
Deutsche Post	DEU	28.9	-1.4%	-1.5%	8.5%	21.0%
Canadian National Railway	CAN	117.2	1.6%	0.2%	3.3%	15.9%

Energy

(단위 : 각국 거래소 통화 기준)

Company	국가	Close	1D	1W	1M	YTD
Royal Dutch Shell	GBR	2,457.0	1.4%	3.1%	1.2%	6.5%
Petro China	HKG	5.4	0.2%	5.7%	1.9%	10.5%
Total	FRA	50.5	0.2%	-2.4%	1.7%	9.3%
BP	GBR	563.8	1.4%	3.5%	4.5%	13.7%
China Petroleum	HKG	6.6	-0.5%	-1.5%	-2.8%	17.7%
Schlumberger	USA	44.2	-0.2%	4.3%	-3.7%	22.6%
Petrobras	BRA	28.6	-1.4%	1.1%	5.6%	25.9%
Reliance Industries	IND	1,375.5	0.0%	4.1%	11.4%	22.7%
Equinor	NOR	195.2	0.9%	1.4%	-0.8%	6.2%
Shenhua Energy	HKG	19.4	-0.3%	1.5%	1.1%	13.2%
Conocophillips	USA	68.1	0.9%	0.8%	-3.6%	9.3%
CNOOC	HKG	14.0	1.4%	-1.0%	0.7%	15.9%
ENI S.P.A.	ITA	15.8	0.3%	1.6%	3.8%	15.1%
EOG Resources Inc	USA	96.9	1.0%	9.0%	-1.9%	11.1%
Rosneft Oil Co.	RUS	409.5	0.2%	2.1%	1.6%	-5.3%
Gazprom	RUS	155.3	-0.5%	0.5%	0.6%	1.2%

Consumer Discretionary

(단위 : 각국 거래소 통화 기준)

Company	국가	Close	1D	1W	1M	YTD
Amazon	USA	1,819.3	1.2%	6.2%	12.2%	21.1%
Toyota Motor	JAP	6,721.0	0.0%	1.6%	-1.0%	4.9%
Comcast	USA	40.1	1.5%	-1.0%	6.0%	17.6%
LVMH	FRA	317.8	-0.1%	-0.3%	7.1%	23.1%
Netflix	USA	377.9	0.7%	4.5%	5.0%	41.2%
Naspers	ZAF	320,168.0	0.0%	1.8%	4.8%	14.2%
Booking Holdings	USA	1,774.4	0.0%	1.3%	-7.9%	3.0%
Inditex	ESP	26.3	0.7%	1.3%	3.2%	17.6%
Volkswagen	DEU	148.2	-0.3%	0.4%	-1.9%	6.5%
Daimler	DEU	51.8	0.1%	0.5%	0.2%	12.8%
Charter Comm.	USA	366.3	1.1%	2.9%	4.7%	28.5%
Starbucks	USA	72.3	0.9%	2.2%	2.7%	12.2%
Adidas	DEU	208.5	-0.7%	-1.6%	2.9%	14.3%
Lowe's	USA	106.4	2.7%	6.2%	0.7%	15.1%
Tesla	USA	274.0	0.2%	-0.5%	-9.4%	-17.7%
TJX	USA	52.5	-0.1%	1.4%	3.9%	17.3%

※ 작성자(SK증권 리서치센터)는 본 조사항목에 기재된 내용들이 외부의 부당한 압력이나 간섭없이 신의성실하게 작성되었음을 확인합니다. 자료 제공일 시점에서의 의견 및 추정치로 최종 실적과 오차가 발생할 수 있으며, 투자를 유도할 목적이 아니라 투자판단에 참고가 되는 정보제공을 목적으로 하고 있습니다. 투자시 투자자 자신의 판단과 책임하에 최종결정을 하시길 바랍니다. 본 자료는 당사의 저작물로서 모든 저작권은 당사에게 있으며, 어떠한 경우에도 당사의 동의 없이 복제, 대여, 전송, 재배포 될 수 없습니다.



MORNING CALL

SK securities



2019-03-22 (금)

Consumer Staples

(단위 : 각국 거래소 통화 기준)

Company	국가	Close	1D	1W	1M	YTD
Nestle	CHE	95.4	0.8%	1.8%	5.4%	19.6%
AB Inbev	BEL	73.5	0.4%	2.5%	6.8%	27.4%
Unilever	NLD	51.3	1.6%	1.5%	4.3%	8.1%
Pepsico	USA	119.4	0.9%	3.3%	3.1%	8.1%
Philip Morris	USA	91.9	1.3%	1.2%	8.1%	37.7%
Kweichow Moutai	CHN	785.8	-0.9%	1.1%	8.8%	33.2%
BAT	GBR	3,180.0	-0.1%	3.3%	11.6%	27.2%
L'oreal	FRA	237.3	0.9%	0.5%	5.7%	17.9%
Altria Group	USA	56.9	2.2%	0.3%	12.7%	15.3%
AmBev	BRA	17.0	-0.1%	1.3%	-6.4%	10.4%
Diageo	GBR	3,139.0	2.1%	1.9%	4.1%	12.3%
Costco Wholesale	USA	239.5	1.1%	2.5%	10.3%	17.6%
Kraft Heinz	USA	32.8	2.3%	2.1%	-32.1%	-23.9%
CVS Health	USA	57.4	2.2%	3.2%	-10.6%	-12.4%
Mondelez International	USA	48.9	1.5%	2.3%	1.9%	22.1%

Telecommunication Services

(단위 : 각국 거래소 통화 기준)

Company	국가	Close	1D	1W	1M	YTD
AT&T	USA	31.1	1.8%	1.3%	0.7%	8.8%
China Mobile	HKG	83.1	-4.8%	-3.3%	0.5%	10.3%
NTT Docomo	JAP	2,479.0	0.0%	-1.3%	-4.9%	0.3%
Nippon Telegraph	JAP	4,778.0	0.0%	-0.4%	1.7%	6.6%
Softbank	JAP	10,970.0	0.0%	1.2%	5.5%	50.2%
Deutsche Telekom	DEU	15.8	0.9%	2.6%	8.5%	6.6%
Vodafone	GBR	146.8	0.8%	2.2%	3.1%	-4.0%
KDDI	JAP	2,483.0	0.0%	-3.0%	-8.7%	-5.4%
America Movil SAB	MEX	14.5	-0.1%	3.5%	1.0%	3.4%
T-Mobile	USA	72.3	0.3%	-1.6%	-0.7%	13.6%
Telefonica	ESP	7.7	0.2%	-0.9%	0.7%	5.4%
Orange	FRA	14.5	1.3%	2.8%	6.6%	2.8%
Singapore Telecom	SGP	3.0	-0.7%	-2.0%	-2.6%	1.4%
Emirates Telecom	ARE	16.9	0.0%	0.1%	-0.1%	-0.5%
Saudi Telecom	SAU	106.0	0.0%	2.3%	5.8%	15.8%
Bell Canada Enterprises	CAN	59.0	0.5%	0.2%	2.3%	9.5%

Health Care

(단위 : 각국 거래소 통화 기준)

Company	국가	Close	1D	1W	1M	YTD
Novartis	CHE	93.2	0.3%	-0.7%	2.7%	10.9%
Roche Holding	CHE	270.7	-0.1%	-0.4%	-2.2%	11.2%
AbbVie	USA	81.2	1.0%	-0.1%	1.6%	-11.9%
Amgen	USA	191.9	0.4%	0.3%	2.7%	-1.4%
Novo Nordisk	DNK	344.7	0.0%	2.9%	5.4%	15.7%
Abbott Laboratories	USA	80.1	0.2%	0.3%	6.0%	10.7%
Medtronic	USA	92.1	0.4%	-1.8%	-0.8%	1.3%
Bristol Myers Squibb	USA	48.9	-0.5%	-2.1%	-4.6%	-5.9%
Sanofi	FRA	79.7	0.4%	0.2%	7.5%	5.4%
Gilead Sciences	USA	64.9	0.5%	-1.1%	-3.1%	3.8%
Bayer	DEU	61.1	-1.9%	-9.9%	-10.8%	0.9%
GlaxoSmithKline	GBR	1,566.0	2.7%	4.3%	-0.5%	5.0%
Astrazeneca	GBR	6,525.0	1.9%	4.0%	6.2%	11.1%
Thermo Fisher	USA	271.1	2.0%	3.0%	7.5%	21.1%
Eli Lilly & Co.	USA	128.3	0.1%	3.5%	4.6%	10.9%
Celgene	USA	89.6	1.4%	1.3%	-0.9%	39.9%

Utilities

(단위 : 각국 거래소 통화 기준)

Company	국가	Close	1D	1W	1M	YTD
Nextera Energy	USA	191.9	1.1%	0.4%	3.4%	10.4%
Enel S.P.A	ITA	5.6	0.6%	2.0%	6.7%	10.6%
Yangtze Power	CHN	16.8	0.0%	3.4%	3.7%	6.0%
Duke Energy	USA	89.9	0.6%	-0.8%	1.2%	4.2%
Iberdrola	ESP	7.8	0.2%	1.4%	6.3%	10.9%
Southern Co/the	USA	51.6	0.8%	-0.6%	3.7%	17.4%
Dominion Energy	USA	75.1	0.2%	-2.5%	2.1%	5.1%
EDF	FRA	12.6	0.4%	-2.7%	-6.4%	-8.8%
Engie	FRA	13.5	-0.2%	-0.5%	-4.7%	7.4%
Exelon	USA	49.7	1.1%	-0.7%	3.2%	10.1%
National Grid	GBR	886.4	0.2%	1.2%	4.6%	16.0%
AEP	USA	84.1	1.5%	0.3%	4.4%	12.5%
HK & China Gas	HKG	18.4	2.0%	0.8%	3.0%	13.6%
Sempra Energy	USA	125.9	0.7%	1.0%	7.5%	16.3%

Information Technology

(단위 : 각국 거래소 통화 기준)

Company	국가	Close	1D	1W	1M	YTD
Alphabet	USA	1,236.1	0.8%	3.9%	10.3%	18.3%
Tencent	HKG	363.0	-1.9%	1.1%	6.5%	15.6%
Alibaba	USA	181.5	0.1%	0.3%	6.3%	32.4%
Facebook	USA	166.1	0.4%	0.1%	2.2%	26.7%
Taiwan Semicon	TWN	245.5	1.4%	2.7%	4.7%	8.9%
Oracle	USA	54.0	2.7%	2.1%	4.4%	19.7%
Nvidia	USA	183.9	5.5%	8.3%	16.0%	37.8%
SAP	DEU	100.5	1.3%	1.1%	6.7%	15.6%
Adobe Systems	USA	264.2	1.7%	2.8%	2.4%	16.8%
Texas Instruments	USA	112.2	2.4%	1.3%	4.0%	18.8%
Broadcom	USA	296.8	2.0%	2.2%	4.7%	16.7%
Paypal	USA	104.2	1.8%	3.4%	9.9%	23.9%
ASML	NLD	169.6	2.0%	-0.1%	4.8%	23.6%
Baidu	USA	171.8	0.9%	0.8%	0.3%	8.3%
Qualcomm	USA	57.8	1.1%	2.1%	10.1%	1.5%
Micron Technology	USA	44.0	9.6%	11.3%	4.2%	38.6%
Tokyo Electron	JAP	15,700.0	0.0%	3.2%	0.2%	25.4%
Nintendo	JAP	30,480.0	0.0%	-2.0%	2.7%	4.1%
Applied Materials	USA	41.3	4.4%	2.3%	6.0%	26.2%

Financials

(단위 : 각국 거래소 통화 기준)

Company	국가	Close	1D	1W	1M	YTD
Berkshire Hathaway	USA	307,120.0	0.5%	0.0%	-0.8%	0.4%
Ind&Comm BOC	CHN	5.6	-0.4%	0.2%	0.4%	5.7%
Bank of America	USA	28.2	-1.6%	-3.8%	-4.2%	14.4%
Construction BOC	HKG	7.0	-1.0%	-0.7%	0.9%	7.6%
Wells Fargo	USA	49.9	-1.1%	-1.6%	0.1%	8.2%
PingAn Insurance	HKG	87.1	-0.7%	1.0%	10.7%	26.0%
Agricultural Bank	HKG	3.7	-0.5%	-1.1%	-0.5%	7.6%
HSBC Holdings	GBR	630.0	1.0%	1.4%	-2.1%	-2.6%
Citi Group	USA	63.9	-0.6%	-2.0%	-1.1%	22.8%
Bank of China	HKG	3.7	-0.5%	-0.5%	1.7%	8.3%

Real Estate

(단위 : 각국 거래소 통화 기준)

Company	국가	Close	1D	1W	1M	YTD
Ameican Tower	USA	194.7	1.7%	3.0%	10.2%	23.1%
China Vanke	HKG	32.7	-0.2%	8.1%	9.4%	22.7%
Simon Property	USA	178.2	2.4%	1.2%	-0.6%	6.1%
SHKP Ltd	HKG	130.2	-0.3%	0.7%	-3.1%	16.7%
Country Garden	HKG	12.2	0.7%	8.0%	16.0%	28.0%
Crown Castle Int'l	USA	126.4	0.5%	1.1%	5.7%	16.4%
China Evergrande	HKG	28.3	-2.9%	9.5%	15.3%	20.7%
Overseas land&Invest	HKG	29.0	-3.2%	1.9%	0.7%	7.8%

※ 작성자(SK증권 리서치센터)는 본 조사분석자료에 게재된 내용들이 외부의 부당한 압력이나 간섭없이 신의성실하게 작성되었음을 확인합니다. 자료 제공일 시점에서의 의견 및 추정치로 최종 실적과 오차가 발생할 수 있으며, 투자를 유도할 목적이 아니라 투자판단에 참고가 되는 정보제공을 목적으로 하고 있습니다. 투자자 투자자 자신의 판단과 책임하에 최종결정을 하시기 바랍니다. 본 자료는 당사의 저작물로서 모든 저작권은 당사에 있으며, 어떠한 경우에도 당사의 동의 없이 복제, 대역, 전송, 재배포 될 수 없습니다.

