

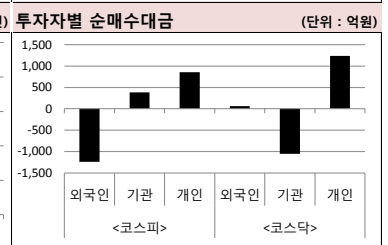
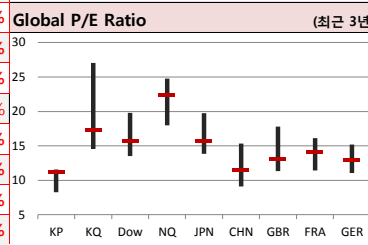
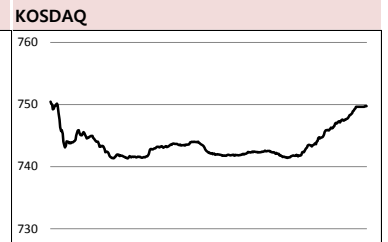
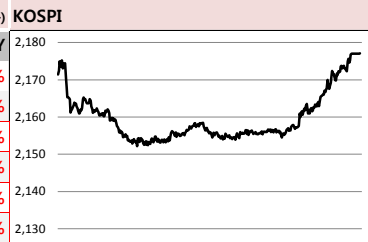
MORNING CALL

SK securities



2019-03-21, (목)

Global Indices		(단위: pt. 10억 원지통화)							
	Close	시가총액	1D	1W	1M	3M	YTD	3Y	
KOSPI	2,177.1	1,393,451.0	0.0%	1.0%	-1.3%	4.7%	6.7%	9.4%	
KOSDAQ	749.8	251,798.1	0.1%	-0.7%	0.2%	11.6%	11.0%	8.3%	
Dow Jones	25,745.7	7,153.1	-0.5%	0.1%	-0.6%	10.4%	10.4%	46.1%	
Nasdaq	7,729.0	12,023.3	0.1%	1.3%	3.2%	16.5%	16.5%	60.7%	
S&P 500	2,824.2	24,554.2	-0.3%	0.6%	1.6%	12.7%	12.7%	37.7%	
UK	7,291.0	1,961.0	-0.5%	1.5%	1.6%	7.8%	8.4%	17.9%	
Germany	11,603.9	1,107.9	-1.6%	0.1%	2.6%	7.8%	9.9%	16.6%	
France	5,382.7	1,630.9	-0.8%	0.6%	4.3%	12.7%	13.8%	21.6%	
Japan	21,608.9	366,274.4	0.2%	1.5%	1.4%	3.0%	8.0%	29.2%	
China	3,090.6	33,713.6	0.0%	3.3%	12.2%	21.2%	23.9%	2.4%	
Brazil	98,041.4	2,951.2	-1.6%	-0.6%	0.4%	14.4%	11.6%	91.6%	
Vietnam	1,002.3	3,280,448.3	-0.4%	-0.6%	3.9%	9.0%	12.3%	75.1%	
India	38,386.8	68,505.9	0.1%	1.7%	8.6%	5.2%	5.9%	51.8%	
Russia	2,504.2	35,665.7	0.4%	1.9%	1.9%	6.2%	5.7%	31.5%	



Global Market

미국 증시 - FOMC 결과 주목하며 등락 반복하다 하락 마감, Nasdaq은 상승 마감
 • 2.25~2.50%대 금리 동결, 경기 둔화 전망 우세, 대차대조표 축소 5월부터 점차 축소해 9월 끝내
 • 연준의 통화정책 회의 결과에 상승 반전한 뒤 재차 하락, 이후 혼조 양상보여, 국제수익률/달러 ↓

유럽 증시 - 미중 무역협상 우려, 브렉시트 단기연장 소식에 하락 마감
 • 메이 총리, 오는 29일 예정 브렉시트, 6월 30일까지 연기하는 방안 EU에 요청, 단기연장에 불만 ↑
 • EU, 연기한다고 해도 5월 23일 이전에 EU를 탈퇴 혹은 연말까지 브렉시트를 미뤄야 한다는 입장

일본 증시 - FOMC 결과 기다리면서 상승 마감
 • 미국의 성장률, 물가, 금리 등 경제 전망과 대차대조표 축소 중단 관련 연준 입장 기다려
 • BOJ 금융정책 심의위원들, 지난 1월 부양책의 적절성에 관해 논의했다는 소식

국내 증시 - FOMC 주시하며 보험권 마감
 • 관리종목 지정 관련 우려 존재, 상해 증시와 함께 장중 삼성전자/SK하이닉스 강하게 반등
 • 문대통령 비메모리 반도체 육성 지시에 시스템 반도체 ↑, 사업용 차량 수소차로 교체 소식, 관련주 ↑

China Region Market

중화권 증시 - 미중 무역협상 불확실성 속 보험권 마감
 • WSJ은 미중이 다음주부터 베이징-워싱턴 D.C. 오가며 고위급 무역 협상 벌인다고 보도
 • 블룸버그, 무역합의안에 포함된 수입확대 품목에서 Boeing 737 MAX를 제외하는 방안 고려

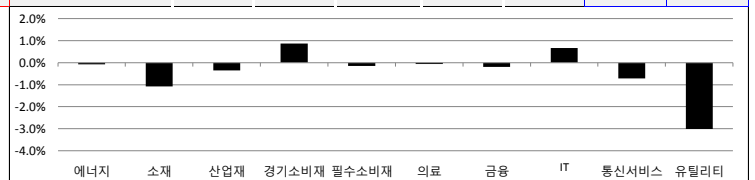
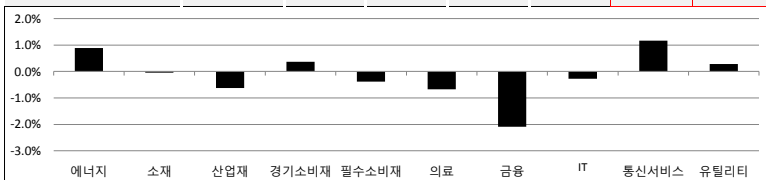
중화권 이슈 - 미중 무역협상 타결 어려움 겪어
 • 블룸버그, '중국은 무역합의가 중국 법을 반드시 준수해야 한다는 조항도 삽입하려고 노력'
 • 중국, 제약회사들 데이터 보호 방안서 약속 철회, 특허 보호 위한 구체적 계획 제시하지 않아

Today's Event

- 문대통령, 금융 혁신정책 발표
- 미국, 라파엘 보스틱 애틀란타 연은 총재 연설
- 산업부, 수소융합충전소 시범사업 추진
- 미국, 2월 경기선행지수
- 미국, 3월 필라델피아 연준 제조업지수
- 유로존, EU 정상회의 및 ECB 통화정책회의
- 일본, 춘분의 날로 증시 휴장

S&P 500 Sector							
	1D	1W	1M	3M	YTD	2Y	3Y
에너지	0.9%	1.9%	1.5%	14.6%	16.6%	-2.6%	5.0%
소재	0.0%	0.2%	1.1%	11.4%	9.7%	6.8%	22.4%
산업재	-0.6%	-0.4%	-1.9%	14.5%	14.9%	12.3%	28.3%
경기소비재	0.4%	2.7%	2.6%	15.0%	14.1%	30.1%	43.6%
필수소비재	-0.4%	0.3%	0.8%	6.6%	8.4%	-0.1%	4.7%
의료	-0.7%	0.4%	-0.6%	8.2%	6.4%	23.6%	36.9%
금융	-2.1%	-1.2%	-1.0%	11.4%	9.7%	10.9%	41.8%
IT	-0.3%	1.6%	5.4%	17.7%	18.2%	44.2%	77.0%
통신서비스	1.2%	0.3%	3.5%	13.5%	14.6%	-6.8%	-6.9%
유틸리티	0.3%	-0.8%	3.0%	6.2%	8.5%	11.2%	18.1%

Korea Sector							
	1D	1W	1M	3M	YTD	2Y	3Y
에너지	-0.1%	2.3%	0.0%	4.0%	5.9%	8.3%	13.5%
소재	-1.1%	-0.8%	-4.6%	1.9%	4.9%	-3.9%	5.1%
산업재	-0.3%	1.8%	-2.2%	0.1%	3.0%	-5.7%	-5.8%
경기소비재	0.9%	4.3%	5.3%	6.9%	11.0%	-11.8%	-14.8%
필수소비재	-0.1%	3.8%	8.2%	4.6%	7.5%	3.8%	-11.8%
의료	-0.1%	-2.3%	-4.8%	-3.3%	-4.8%	77.4%	33.5%
금융	-0.2%	2.2%	-0.3%	0.2%	4.2%	-6.0%	10.8%
IT	0.7%	0.9%	-4.4%	12.1%	12.7%	8.5%	67.8%
통신서비스	-0.7%	-0.1%	0.3%	-2.9%	-0.1%	4.6%	28.6%
유틸리티	-3.0%	-7.9%	-2.9%	-4.3%	-1.6%	-25.7%	-41.4%



Fixed Income				Commodity				Currency						
	Close	1D	1M	YTD		Close	1D	1M	YTD		Close	1D	1M	YTD
국고채 3년	1.815	0.8	1.8	-0.8	국제유가(WTI)	59.83	1.4%	6.7%	31.8%	달러인덱스(pt)	95.96	-0.4%	-0.6%	-0.1%
국고채 10년	1.987	0.7	-1.0	3.1	VIX Index	13.91	2.6%	-6.5%	-45.3%	원/달러(원)	1,130.41	0.0%	0.2%	1.5%
미국채 2년	2.396	-7.2	-9.1	-9.2	천연가스	2.82	-1.9%	5.9%	-4.1%	엔/달러(엔)	110.68	-0.6%	0.0%	0.9%
미국채 10년	2.526	-8.6	-10.8	-15.8	CRB상품지수	185.60	0.2%	1.8%	9.3%	달러/유로(달러)	1.14	0.6%	0.7%	-0.4%
일본 국채 10년	-0.036	0.4	-0.8	-3.9	금(Comex)	1,301.70	-0.4%	-2.9%	1.6%	원/홍콩달러(원)	144.01	0.0%	0.2%	1.2%
중국 국채 10년	3.557	0.0	8.0	-21.7	BDI(Baltic Dry)	709.00	-0.4%	11.7%	-44.2%	원/위안(원)	168.33	0.0%	1.2%	4.0%
독일 국채 10년	0.084	-1.3	-2.1	-15.8	구리	291.55	-0.1%	1.4%	10.8%	달러/파운드(달러)	1.32	-0.6%	1.0%	3.6%

※ 작성자(SK증권 리서치센터)는 본 조사를 작성자료에 게재된 내용들이 외부의 부당한 압력이나 간섭없이 신의성실하게 작성되었음을 확인합니다. 자료 제공일 시점에서의 의견 및 추정치로 최종 실적과 오차가 발생할 수 있으며, 투자를 유도할 목적이 아니라 투자판단에 참고가 되는 정보제공을 목적으로 하고 있습니다. 투자자 투자자 자신의 판단과 책임하에 최종결정을 하시기 바랍니다. 본 자료는 당사의 저작물로서 모든 저작권은 당사에게 있으며, 어떠한 경우에도 당사의 동의 없이 복제, 대여, 전송, 재배포 될 수 없습니다.





일일 상승률 상위 종목			일일 하락률 상위 종목				
종목명	시가총액	수익률	특이동향	종목명	시가총액	수익률	특이동향
현대바이오	2,509	29.8%	현대바이오 · 무고통 체장암 치료 신약물질 효능 확인 소식	삼일제약	2,178	-14.1%	플루스바이오팜 · 관리종목지정 및 상장폐지사유 발생 우려감
셀루메드	2,165	18.8%		폴루스바이오팜	907	-11.4%	
엘비세미콘	3,630	18.6%	셀루메드 · 복합재료 이식용 뼈 라퓨젠 BMP2 품목허가 임박	차바이오텍	11,073	-10.4%	차바이오텍 · 감사보고서 제출 지연에 급락
제로투세븐	1,637	14.4%		내추럴엔도텍	1,143	-9.9%	
에스피지	1,969	14.0%	엘비세미콘 · 시스템반도체 관련주 상승 속 급등	웰바이오텍	1,740	-7.4%	내추럴엔도텍 · 관리종목 지정으로 급락
서연이화	1,814	11.8%		에이치엘사이언스	3,486	-7.1%	
케어랩스	1,699	11.4%		KH바텍	1,779	-6.8%	
에이비엘바이오	14,361	9.9%					

주요 투자자별 순매수/순매도 상위 종목																							
<외국인 순매수 상위>			<외국인 순매도 상위>			<기관 순매수 상위>			<기관 순매도 상위>			<개인 순매수 상위>			<개인 순매도 상위>								
종목명	매수대금	종목명	매도대금	종목명	매수대금	종목명	매도대금	종목명	매수대금	종목명	매도대금	종목명	매수대금	종목명	매도대금								
휠라코리아	163.7	삼성전자	-466.0	SK하이닉스	430.7	LG화학	-212.2	신라젠	286.5	SK하이닉스	-527.5	케이엠더블유	111.5	삼성SDI	-150.7	삼성전자	297.1	신라젠	-168.5	삼성SDI	257.3	호텔신라	-84.0
SK하이닉스	106.2	한국전력	-146.6	KB금융	77.0	휠라코리아	-137.0	한국전력	224.2	엘비세미콘	-74.1	차바이오텍	79.3	셀트리온	-146.6	셀트리온	64.1	차바이오텍	-119.1	LG화학	204.1	케이엠더블유	-71.0
엘비세미콘	65.2	SK텔레콤	-120.4	슈프리카	53.1	삼성SDI	-112.5	삼성전자	183.9	슈프리카	-53.7	아모레퍼시픽	58.3	KB금융	-111.8	호텔신라	52.4	필어비스	-98.6	카카오	121.9	LG전자	-50.1
KT&G	49.6	신라젠	-107.7	신한지주	52.3	아모레퍼시픽	-94.5	셀리드	120.2	엔씨소프트	-48.0	S-Oil	46.5	NAVER	-84.4	현대차	49.9	스튜디오드래곤	-80.8	스튜디오드래곤	118.3	삼성엔지니어링	-46.4
호텔신라	46.1	삼성전기	-76.6	뉴트리바이오텍	48.7	카카오	-80.5	SKC코오롱PI	104.4	대웅제약	-45.6	CJ대한통운	43.4	LG유플러스	-70.2	신세계	46.9	한국전력	-76.2	메디톡스	94.2	아프리카TV	-43.0

후강통(Shanghai-Hongkong Link) 거래 상위 종목						선강통(Shenzhen-Hongkong Link) 거래 상위 종목					
코드	종목명	시가총액(B)	Close	거래대금	거래대금	코드	종목명	시가총액(B)	Close	거래대금	거래대금
601318	C1 Equity 중국 평안보험 집단	1,386.6	76.55	2,400.0	000858	C2 Equity 우량에 이빈	332.7	85.70	1,000.0		
600519	C1 Equity 구이저우 모우타이	995.9	792.80	851.4	000651	C2 Equity 거리 전기기기	280.4	46.61	946.5		
600030	C1 Equity 중신증권	276.4	24.56	824.8	000333	C2 Equity 메이디 그룹	322.2	48.90	687.2		
600276	C1 Equity 장쑤 헝루이 의약	268.0	72.72	566.1	000002	C2 Equity 완커 기업	323.8	29.53	456.8		
600031	C1 Equity 찐이 중공	102.2	13.10	508.2	002415	C2 Equity 항저우 하이테크비전 디지털 기	329.8	35.28	451.8		
600036	C1 Equity 초상 은행	808.2	32.27	448.8	300498	C2 Equity 윌스 식품집단	204.1	38.42	388.8		
600585	C1 Equity 안후이 하이위 수니	196.4	36.88	405.3	300059	C2 Equity 이스트 금융정보	102.7	19.87	388.1		
600048	C1 Equity 바오리 방지산 집단	170.9	14.37	331.9	000860	C2 Equity 베이징 순신 농업	31.6	55.45	380.3		
600887	C1 Equity 네이멍구 이리산업	169.9	27.96	314.7	000568	C2 Equity 루저우 라오자오	89.2	60.91	376.8		
601328	C1 Equity 교통은행	450.8	6.48	280.7	000338	C2 Equity 웨이차이 동력	90.9	11.74	357.3		

오늘의 Check Point !!!

- ▶ **미 연준 기준 금리동결**
 - 미국 연방준비제도가 경기 둔화에 대한 우려를 밝히며 올해는 금리 인상이 어렵다는 사실을 밝혔음
 - 연준에 따르면 경기와 통화시장 상황이 예상대로 전개될 경우 오는 9월 대차대조표 축소는 종료될 것으로 보임
 - 실질 경제성장률 전망치를 지난해 12월 예상했던 2.3%에서 2.1%(중간지 기준)로 낮춰 잡아
- ▶ **월버 로스 미국 상무장관, '수입차 관세, 현대차와 건설적으로 협의'**
 - SK이노베이션의 조지아 배터리 공장 기공식에서 기자와 만난 로스 장관이 코멘트
 - 로스 장관, '삼성-LG전자 이어 SK까지 미국에 투자해 자랑스럽다'
 - 한국 자동차 관세 예외 가능성 시사
- ▶ **문재인 정부 SOC 경기부양 본격화**
 - 국책사업의 사업성을 검증하는 예비타당성조사 전면 개편안이 내달 발표
 - 경제성 평가가 줄어들고 지역균형발전, 사회적가치 평가가 강화될 전망
 - 예타 기간을 줄이는 방안도 추진
- ▶ **5G 상용화에 통신광고 증가 기대**
 - 코바코, 종합 광고경기전망지수(KAI) 조사
 - 4월 종합 광고경기전망지수(KAI)가 116.2로, 전월 대비 완만하게 상승하는 것으로 나타나
 - 업종별 KAI지수, 통신 150.0/의류 및 신발 126.3/주류 및 담배 125.0 등 순

16만

원가 좋아하는 사람들이 벌써 이렇게나

시럽웰스 회원 16만 돌파!

시럽웰스님 외 160,000명이 좋아합니다

스마트하게 돈 버는 지갑, 시럽웰스

※ 작성자(SK증권 리서치센터)는 본 조사분석자료에 게재된 내용들이 외부의 부당한 압력이나 간섭없이 신의성실하게 작성되었음을 확인합니다. 자료 제공일 시점에서의 의견 및 추정치로 최종 실적과 오차가 발생할 수 있으며, 투자를 유도할 목적이 아니라 투자판단에 참고가 되는 정보제공을 목적으로 하고 있습니다. 투자자 투자자 자신의 판단과 책임하에 최종결정을 하시기 바랍니다. 본 자료는 당사의 저작물로서 모든 저작권은 당사에게 있으며, 어떠한 경우에도 당사의 동의 없이 복제, 대여, 전송, 재배포 될 수 없습니다.





섹터별 시가총액 상위 및 SK증권 커버리지 종목 수익률(국내)

(단위 : 억원 / 원)

섹터	코드	종목명	시가총액	Close	1D	1W	1M	YTD	주요 뉴스
에너지 Energy	A034730	SK	197,361	280,500	1.6%	6.9%	1.6%	7.9%	SK, 전기차 배터리 과감한 투자, 미국 시장 정조준(EBN)
	A096770	SK이노베이션	180,770	195,500	0.3%	5.1%	1.8%	8.9%	· 조지아주 배터리공장 기공식 개최, 로스 미 상무부 장관도 참석
	A010950	S-Oil	108,755	96,600	-0.4%	4.7%	-7.6%	-1.1%	· 2022년 초 양산 개시, 2025년까지 약 1.9조 투자해 공장 확대
	A078930	GS	50,081	53,900	-1.1%	4.9%	-0.2%	4.5%	화물차 등 사업용 차량 2035년까지 수소차로 전면 교체(KBS)
	A010060	OCI	23,706	99,400	-1.6%	-0.6%	-4.0%	-7.1%	· 정부가 35년까지 사업용 차량/건설기계의 동력 수소-전기차로 전면 전환
	A018670	SK가스	8,491	92,000	0.7%	-2.2%	10.8%	30.1%	· 수소-전기차 충전소를 확충하고, 화물차에 대해서는 차량관리제가 도입
소재 Materials	A051910	LG화학	256,250	363,000	-1.8%	0.0%	-8.0%	4.6%	현대제철, 미국 수출길 활짝, 반덤핑 관세 0% 확정(디지털타임스)
	A005490	POSCO	223,634	256,500	-1.2%	0.4%	-6.2%	5.6%	· 한때 50%에 육박한 관세를 냈던 현대제철이 부담에서 벗어나
	A011170	롯데케미칼	99,570	290,500	-1.0%	0.9%	-11.2%	4.9%	· 미 상무부, 한국산 도금강판에 대한 최종 연례재심사 반덤핑 관세율 확정
	A010130	고려아연	87,085	461,500	1.3%	2.2%	3.5%	6.7%	PVC 업황 '봄날', LG화학-한화케미칼 호재(EBN)
	A004020	현대제철	62,586	46,900	0.0%	0.6%	-7.9%	3.7%	· 환경규제 정책에 중국업체 PVC 생산량 감소, PVC 가격 반등
	A009830	한화케미칼	37,026	22,700	-2.4%	-2.2%	-2.2%	12.4%	· 중국·인도, 인프라 투자 사업 활성화, 건설, 철도 등 PVC 수요 ↑
산업재 Industrials	A009540	현대중공업	90,590	128,000	-1.2%	3.2%	-0.8%	-0.4%	두산중공업, 1.6조 인도네시아 화력발전소 수주
	A000720	현대건설	56,903	51,100	-1.0%	2.2%	-19.5%	-6.4%	· 자바섬 인근 1천MW급 2기, 전력청과 설계-시공 일괄계약
	A010140	삼성중공업	56,385	8,950	-1.9%	-1.5%	-0.4%	20.8%	· 대규모 해외 계약으로 올해 8조원에 달하는 수주 목표 달성에 청신호
	A012750	에스원	37,885	99,700	-0.8%	0.0%	-4.1%	-0.8%	LPG선도 조선산업 효과 증폭으로(내일신문)
	A003490	대한항공	31,726	33,450	0.0%	1.7%	-7.1%	1.2%	· 올해 발주된 LPG운반선 9척 중 7척을 국내 조선사가 수주
	A000210	대림산업	33,338	95,800	0.6%	3.7%	-1.7%	-6.5%	· 트레이드윈즈, 18년 상반기 LNG/LPG운반선의 전체 수주 YoY 3배 이상 ↑
경기소비재 Consumer Discretionary	A005380	현대차	264,949	124,000	0.0%	1.2%	4.2%	4.6%	기아차 중국 1공장, '전기차 전용 공장' 전환 가능성(헤럴드경제)
	A012330	현대모비스	209,289	215,000	0.9%	3.9%	2.4%	13.2%	· 동평웨이다기아, 공식 웨이보 계정에서 전기차 전용 공장 전환 언급
	A000270	기아차	141,269	34,850	0.4%	1.5%	-1.0%	3.4%	· 중국 정부 더블포인트 정책 준수 등 일한, 기아차 '아직 확정된 사안' 아냐
	A023530	롯데쇼핑	54,597	193,000	-0.5%	3.5%	1.1%	-8.5%	국세청, YG엔터테인먼트 전격 세무조사(연합뉴스)
	A035760	CJ ENM	51,088	233,000	-0.8%	-3.5%	2.8%	15.4%	· 국세청, YG엔터테인먼트 사옥에 조사관을 보내 세무 관련 서류를 확보
	A139480	이마트	50,455	181,000	-0.8%	3.1%	1.4%	-0.8%	· '러브시그널'은 유흥업소로 운영함에도 일반음식점으로 등록했다는 의혹
필수소비재 Consumer Staples	A051900	LG생활건강	221,154	1,416,000	0.8%	7.0%	9.7%	28.6%	CJ, 중국 외식사업 '철수', 빙스 이달중 폐업(매일경제)
	A033780	KT&G	147,589	107,500	-0.5%	0.9%	8.0%	5.9%	· 중국서 운영하고 있는 빙스/뚜레쥬르 외식사업 실적 좋지 않아 구조조정
	A090430	아모레퍼시픽	115,748	198,000	-1.0%	7.3%	-2.0%	-5.5%	· CJ그룹의 중국 외식사업은 거의 다 정리할 것
	A271560	오리온	39,536	100,000	-1.5%	-3.9%	-13.8%	-16.7%	박차 가하는 줄-조츠 '불꽃경쟁', 눈 돌리는 KT&G '릴 수출' 박차(아시아경제)
	A161890	한국콜마	18,146	81,200	-0.9%	4.6%	3.3%	15.2%	· 조츠, 면세점 입점 등 판매량 확대, 줄, 이르면 5월 출시
	A192820	코스맥스	15,326	152,500	-1.3%	4.5%	5.2%	17.3%	· 치열한 내수 시장 '춘추전국시대', KT&G, 릴 수출 박차
의료 Health Care	A068270	셀트리온	257,187	201,000	-1.0%	-3.1%	-5.9%	-9.7%	국민연금, 분식회계 의혹 삼성바이오 재무제표-이사선임 반대(연합뉴스)
	A207940	삼성바이오로직스	232,570	351,500	0.4%	-4.2%	-9.4%	-9.1%	· 증권선물거래위원회 감리결과와 제재 취지 등을 감안해 반대
	A091990	셀트리온헬스케어	101,320	70,700	0.0%	-5.7%	-3.4%	-6.1%	· 김동중 사내이사 재선임 안건, 기업가치 훼손/주주권익 침해 이력 참고
	A128940	한미약품	54,171	466,500	-0.3%	-3.4%	-4.8%	0.5%	차바이오텍, 연결대상 기업 변경...감사보고서 제출 지연(뉴시스)
	A000100	유한양행	31,943	250,000	1.8%	-4.0%	1.8%	22.3%	· 정부 국제 회계기준 적용에 따라 기업들의 외부감사에 대한 부담이 커져
	A086900	메디톡스	31,390	539,800	-2.6%	-7.7%	0.9%	-6.6%	· 제출 기한인 21일까지 외부감사인 감사업무 완료되지 않을 것으로 예상
IT Information Technology	A005930	삼성전자	2,629,689	44,050	0.3%	0.5%	-6.1%	13.8%	삼성전자 주총, '5G 관련 M&A 진행중', '미래먹거리'에 사활(서울경제)
	A000660	SK하이닉스	513,242	70,500	3.7%	5.5%	-6.9%	16.5%	· 대형 M&A 시도 계획 공식화, 비메모리 반도체 적극인수 가능성
	A035420	NAVER	211,785	128,500	-1.5%	-1.5%	1.2%	5.3%	· 스마트폰 중국 시장 반등 자신감 표현
	A006400	삼성SDI	143,030	208,000	-1.0%	-4.6%	-16.1%	-5.0%	승차거부 없는 '플랫폼택시' 첫 출시, 택시업계-카카오 공조(뉴시스)
	A036570	엔씨소프트	99,713	454,500	1.2%	3.7%	2.9%	-2.6%	· 웨이고 블루는 앱을 통해 호출하면 승차거부 없이 즉시 배차
	A035720	카카오	85,056	102,000	-0.5%	-1.9%	2.3%	-1.0%	· 공기청정기 가동, 스마트폰 무료충전, 음악 재생 등 편의 서비스도 제공
	A009150	삼성전기	74,694	100,000	0.0%	-0.5%	-10.7%	-3.4%	아이폰 'LCD 시대' 접고 '내년 OLED'로 전면전환(전자신문)
	A034220	LG디스플레이	73,352	20,500	0.0%	-1.4%	4.6%	13.6%	· 애플, 신모델 3종에 모두 도입...삼성D-LGD-BOE 개발 참여
A078340	컴투스	13,175	102,400	0.0%	0.2%	-16.4%	-20.6%	· 의뢰한 디스플레이 크기는 5.8인치/6.06인치/6.4인치인 플렉시블 OLED	
통신서비스 Telecommunication	A017670	SK텔레콤	202,672	251,000	-0.8%	2.2%	-3.5%	-6.9%	5G 상용화 앞둔 통신업계, 화두는 '보안'(세계파이낸스)
	A030200	KT	73,503	28,150	-0.4%	1.8%	-0.7%	-5.5%	· SKT, 가입자 인증에 양자암호통신 기술 적용, KT-LGU+도 보안 강화 협력
	A032640	LG유플러스	65,492	15,000	-1.3%	2.0%	0.0%	-15.0%	· 송신자/수신자만 해독할 수 있는 암호키를 만들어 도청을 막는 통신 기술
금융 Financials	A055550	신한지주	209,122	44,100	0.3%	2.2%	2.3%	11.4%	포항지진 지급보험금만 수백억, 보험사들 구상권 검토(MBC)
	A105560	KB금융	181,879	43,500	-0.8%	3.1%	-5.1%	-6.5%	· 보험사들, 지열발전소 운영사 넥스지오를 상대로 구상권 청구소송을 검토
	A032830	삼성생명	175,400	87,700	-0.3%	2.7%	-3.6%	7.5%	· 간접적인 원인 제공했다는 점, 구상권 청구 가능할지 여부는 알 수 없어
유틸리티 Utilities	A015760	한국전력	207,996	32,400	-3.1%	-7.7%	-3.0%	-2.1%	'작년 최대적자' 한전, 글로벌 전력사 5위로 하락(글로벌이코노믹)
	A036460	한국가스공사	45,326	49,100	-2.2%	-2.0%	-9.4%	1.9%	· 2017년 4위→작년 5위...중국전력공사 3,470억달러 '압도적 1위'
	A051600	한전KPS	16,065	35,700	1.0%	1.0%	-1.7%	7.5%	· 한전 작년 매출 535억 달러, 553억 달러의 일본도쿄전력 바로 아랫 순위

※ 작성자(SK증권 리서치센터)는 본 조사분석자료에 게재된 내용들이 외부의 부당한 압력이나 간섭없이 신의성실하게 작성되었음을 확인합니다. 자료 제공일 시점에서의 의견 및 추정치로 최종 실적과 오차가 발생할 수 있으며, 투자를 유도할 목적이 아니라 투자판단에 참고가 되는 정보제공을 목적으로 하고 있습니다. 투자자 투자자 자신의 판단과 책임하에 최종결정을 하시길 바랍니다. 본 자료는 당사의 저작물로서 모든 저작권은 당사에 있으며, 어떠한 경우에도 당사의 동의 없이 복제, 대외, 전송, 재배포 될 수 없습니다.





2019년 03월 시장 캘린더

월	화	수	목	금	비고
				1 3.1절 · 국내 증시 휴장 · CJ대한통운 택배비 인상 예정 · 시외버스, M버스 요금 인상 · 카드사, 대형 가맹점 수수료 ↑ · 미, 2월 ISM 제조업지수 · 미, 2월 제조업 PMI 확정치 · 중, 2월 차이신 제조업 PMI	· 3일(일) · 중, 양회 정협 전체회의
4 · 펠어비스, 검은사막 X박스 버전 북미·유럽 출시 예정 · 갤럭시S10 국내 출시 예정 · 미, 2월 ISM-NY 비즈니스 여건지수 · 미, 12월 건설지출	5 · 미, 2월 ISM 비제조업지수 · 미, 2월 서비스업 PMI 확정치 · 미, 12월 신규주택매매 · 영, 2월 CIPS/마켓서비스업PMI · 일, 2월 서비스업 PMI · 중, 양회 전인대 전체회의 · 중, 2월 차이신 서비스업 PMI	6 · 미, 연준 베이지북 공개 · 미, 2월 ADP취업자 변동 · 미, 12월 무역수지	7 · 미, 1월 소비자신용지수 · 미, 4분기 비농업부문 노동생산 · 유, ECB 기준금리 결정 · 유, 4분기 GDP 예비치 · 유, 4분기 고용률 · 영, 2월 할리팩스 주택가격지수 · 일, 2월 외환보유액 · 일, 1월 경기동향지수 예비치	8 · 삼성전자, 갤럭시 S10 출시 · 미, 2월 고용동향보고서 · 독, 1월 공장수주 · 중, 2월 무역수지	· 9일(토) · 중, 2월 생산자물가지수 · 중, 2월 소비자물가지수 · 10일(일) · 미, 서머타임 시행 · 북한 최고인민회의 제14기 대의원선거 개최 예정
11 · 미, 12월 기업재고	12 · 마약류 관리에 관한 법률 개정안 시행 · 미, 2월 NFIB 소기업 낙관지수 · 미, 2월 소비자물가지수 · 영, 하원 브렉시트 수정안 최종표결	13 · 미, 2월 생산자물가지수	14 · 선물/옵션 동시 만기일 · 이마트 트레이더스 서울 1호점 오픈 예정 · 미, 2월 수출입물가지수 · 중, 1월, 2월 산업생산 · 중, 1월, 2월 소매판매	15 · FTSE 지수 정기변경 적용일 · 거래소, 사이즈 지수 정기 변경 · 미, 3월 미시건대 소비심리 평가지수 잠정치 · 미, 3월 뉴욕주 제조업지수 · 미, 2월 산업생산 · 미, 1월 JOLTs 보고서 · 중, 2월 주택가격지수	
18 · 미, 3월 NAHB 주택시장지수 · 일, 2월 무역수지 예비치	19 · 삼성전자 주주총회 예정 · AWS 파트너 서밋 서울 2019 개최 · 미, FOMC 회의 발표 · 일, 1월 경기동향지수 수정치	20	21 · 미, 3월 필라델피아 연준 제조업지수 · 미, 2월 경기선행지수 · 미, 4분기 경상수지 · 일, 춘분의 날로 휴장	22 · 2월 관광통계 · 미, 3월 합성 PMI 잠정치 · 미, 2월 기준주택판매 · 일, 2월 전국 소비자물가지수	· 23일(토) · 미국내분비학회(ENDO) 개최
25 · 미, 3월 달라스 연준 제조업 활동 · 미, 2월 시카고 연방 국가활동지수 · 미, 2월 신규주택매매	26 · 인터넷전문은행 예비인가 신청서 접수 · 미, 3월 리치몬드 연방 제조업지수 · 미, 1월 S&P 코어로직/CS 주택가격지수 · 미, 2월 내구재주문 · 미, 1월 주택가격지수 · 중, 보아오포럼 개최 예정	27 · 슈퍼 주총데이 · 3월 소비자동향조사 · 1월 인구동향	28 · 3월 기업경기실사지수 · 미, 4분기 GDP 확정치 · 미, 2월 잠정주택판매지수	29 · 2월 금융기관 가중평균금리 · 1월 산업활동동향 · 미, 미국임학회(AACR) 개최 · 미, 3월 미시건대 소비심리 평가지수 확정치 · 미, 3월 시카고 PMI · 미, 3월 소비자신뢰지수 · 미, 2월 개인소득, 개인소비지출 · 영, EU 공식 탈퇴 예정	

※ 작성자(SK증권 리서치센터)는 본 조사분석자료에 게재된 내용들이 외부의 부당한 압력이나 간섭없이 신의성실하게 작성되었음을 확인합니다. 자료 제공일 시점에서의 의견 및 추정치로 최종 실적과 오차가 발생할 수 있으며, 투자를 유도할 목적이 아니라 투자판단에 참고가 되는 정보제공을 목적으로 하고 있습니다. 투자시 투자자 자신의 판단과 책임하에 최종결정을 하시기 바랍니다. 본 자료는 당사의 저작물로서 모든 저작권은 당사에게 있으며, 어떠한 경우에도 당사의 동의 없이 복제, 대여, 전송, 재배포 될 수 없습니다.

MORNING CALL



2019-03-21, (목)

섹터별 시가총액 상위 종목 수익률(해외)

<Global News Clip>

- Micron, 부진한 가이드런스 발표, 메모리 매출 감소로 CAPEX 관련 비용절감 시사, 시간외서 ↑
- FedEx, 회계연도 3분기 실적이 시장 기대치에 못 미쳐, 주가 -3.39% 하락
- Alphabet(Google), 14억9000만 유로 달하는 EU의 과징금 소식에도 게임 스트리밍 모멘텀 지속
- Autozone, 이사회에서 추가적으로 \$1bn 규모 차사주 매입 프로그램 가동 승인, 주가 +0.20%
- Nike, Adidas 공급체인 부족으로 Nike 수혜입을 것이라는 평가받아
- General Mills, 연간 전망 상향, 가격 인상과 비용 절감 추진, 주가 +2.24% 상승

Dow Jones Industrial Average Memebers

Company	국가	Close	1D	1W	1M	YTD
Apple	USA	188.2	0.9%	2.4%	10.1%	19.3%
American Express	USA	110.8	-1.7%	-1.4%	4.0%	16.2%
Boeing	USA	376.2	0.7%	0.8%	-9.6%	16.6%
Caterpillar	USA	133.0	-0.8%	-0.5%	-2.1%	4.7%
Cisco Systems	USA	53.3	-0.1%	1.0%	7.3%	22.9%
Chevron	USA	124.7	-0.5%	0.1%	4.5%	14.6%
Walt Disney	USA	110.0	0.0%	-3.9%	-3.1%	0.3%
DowDuPont	USA	55.0	-0.1%	0.0%	0.8%	2.9%
Walgreens Boots Alliance	USA	62.8	-1.5%	1.6%	-15.6%	-8.1%
Goldman Sachs Group	USA	194.3	-3.4%	-1.6%	-2.2%	16.3%
Home Depot	USA	186.1	1.1%	2.5%	-3.2%	8.3%
IBM	USA	139.6	-0.6%	0.6%	0.6%	22.8%
Intel	USA	53.8	-0.6%	0.7%	4.7%	14.7%
Johnson & Johnson	USA	137.3	-0.8%	-0.5%	1.2%	6.4%
JPMorgan Chase & Co	USA	104.5	-2.1%	-0.8%	-0.6%	7.1%
Coca-Cola	USA	45.5	-0.1%	-0.4%	1.6%	-3.8%
McDonald's	USA	185.0	1.0%	1.2%	3.2%	4.2%
3M	USA	208.3	-0.3%	0.4%	-0.1%	9.3%
Merck & Co	USA	82.1	0.2%	0.7%	3.6%	7.4%
Microsoft	USA	117.5	-0.1%	2.6%	8.6%	15.7%
NIKE	USA	86.7	-1.1%	-0.2%	2.5%	16.9%
Pfizer	USA	42.2	-0.3%	2.4%	-1.0%	-3.4%
Procter & Gamble	USA	101.7	-0.2%	0.4%	1.7%	10.7%
Travelers	USA	131.3	-1.2%	-1.3%	1.7%	9.7%
UnitedHealth Group	USA	250.5	-2.6%	-1.1%	-7.4%	0.6%
United Technologies	USA	125.3	-0.9%	-1.2%	-2.6%	17.7%
Visa	USA	153.8	-0.5%	-0.3%	6.4%	16.5%
Verizon	USA	57.7	0.3%	-0.5%	4.0%	2.6%
Walmart	USA	98.6	-1.2%	0.4%	-3.5%	5.9%
Exxon Mobil	USA	81.3	0.6%	1.1%	3.9%	19.3%

Materials

Company	국가	Close	1D	1W	1M	YTD
BHP Billiton	AUS	37.2	-1.0%	0.1%	0.5%	13.4%
BASF	DEU	67.6	-0.3%	1.9%	2.5%	12.0%
Rio Tinto	AUS	92.1	-2.8%	0.3%	3.2%	21.7%
SABIC	SAU	124.8	-0.3%	2.2%	1.5%	7.4%
Glencore	GBR	317.0	-1.0%	3.5%	4.7%	8.8%
Vale S.A.	BRA	50.6	-2.6%	-0.3%	11.1%	-0.9%
Air Liquide S.A.	FRA	112.7	0.7%	0.2%	5.5%	3.9%
Nutrien	CAN	71.1	-0.5%	-0.7%	0.8%	3.0%
Shin-Etsu Chemical	JAP	9,233.0	0.7%	3.5%	-3.1%	8.2%
LyondellBasell	USA	86.3	-0.7%	-1.3%	-1.3%	3.8%
Air Products & Chemicals	USA	184.7	-0.1%	-0.3%	5.4%	15.4%
Southern Copper	USA	39.1	0.7%	5.5%	13.7%	28.9%
Linde PLC	USA	176.6	1.8%	1.4%	5.2%	13.2%
Alcoa	USA	28.8	0.6%	3.2%	2.1%	8.3%

Industrials

Company	국가	Close	1D	1W	1M	YTD
Honeywell Int'l	USA	156.3	-0.6%	0.7%	2.0%	18.3%
Siemens	DEU	97.3	-1.8%	0.5%	3.8%	-0.1%
Union Pacific	USA	161.0	0.2%	-2.5%	-6.0%	16.5%
Lockheed Martin	USA	296.0	-0.2%	-0.8%	-3.0%	13.0%
UPS	USA	107.9	-2.2%	-2.7%	-2.6%	10.7%
Airbus	FRA	117.9	-1.0%	0.7%	6.0%	40.4%
Fedex	USA	175.1	-3.5%	-2.2%	-2.9%	8.5%
General Dynamics	USA	168.5	-1.3%	-0.6%	-3.6%	7.2%
Raytheon	USA	180.0	-0.1%	-0.1%	-2.5%	17.4%
Northrop Grumman	USA	270.5	-0.2%	-1.6%	-5.9%	10.4%
Vinci	FRA	85.8	0.0%	0.0%	6.9%	19.2%
Illinois Tool Works	USA	145.7	-0.2%	0.5%	1.7%	15.0%
Deutsche Post	DEU	29.3	-1.3%	0.5%	11.3%	22.7%
Canadian National Railway	CAN	115.4	-0.6%	-1.2%	3.0%	14.1%

Energy

Company	국가	Close	1D	1W	1M	YTD
Royal Dutch Shell	GBR	2,423.5	-0.1%	2.0%	0.5%	5.0%
Petro China	HKG	5.4	0.4%	5.1%	3.1%	10.2%
Total	FRA	50.4	-2.3%	-2.1%	1.7%	9.1%
BP	GBR	556.2	-0.4%	1.1%	3.6%	12.1%
China Petroleum	HKG	6.6	-1.8%	0.3%	-2.1%	18.2%
Schlumberger	USA	44.3	2.4%	2.8%	-2.7%	22.8%
Petrobras	BRA	29.0	-0.8%	2.8%	5.8%	27.7%
Reliance Industries	IND	1,375.5	-0.1%	2.5%	13.1%	22.7%
Equinor	NOR	193.5	-0.8%	-0.2%	-2.1%	5.3%
Shenhua Energy	HKG	19.5	-0.1%	2.1%	0.1%	13.5%
Conocophillips	USA	67.5	0.3%	0.8%	-2.8%	8.3%
CNOOC	HKG	13.8	-0.4%	0.4%	0.4%	14.2%
ENI S.P.A.	ITA	15.8	-0.7%	1.5%	3.8%	14.8%
EOG Resources Inc	USA	95.9	3.2%	6.9%	-3.8%	10.0%
Rosneft Oil Co.	RUS	408.5	2.4%	2.6%	1.4%	-5.5%
Gazprom	RUS	156.1	0.4%	2.2%	1.3%	1.7%

Consumer Discretionary

Company	국가	Close	1D	1W	1M	YTD
Amazon	USA	1,797.3	2.0%	6.6%	10.4%	19.7%
Toyota Motor	JAP	6,721.0	0.9%	2.7%	0.4%	4.9%
Comcast	USA	39.5	-0.8%	-1.0%	5.1%	15.9%
LVMH	FRA	318.2	-0.7%	0.8%	7.0%	23.2%
Netflix	USA	375.2	4.6%	4.6%	3.7%	40.2%
Naspers	ZAF	320,168.0	-1.8%	1.8%	6.2%	14.2%
Booking Holdings	USA	1,774.4	0.6%	1.8%	-8.3%	3.0%
Inditex	ESP	26.1	-1.8%	4.1%	1.3%	16.8%
Volkswagen	DEU	148.6	-2.2%	1.2%	1.4%	6.8%
Daimler	DEU	51.7	-1.2%	1.0%	2.4%	12.7%
Charter Comm.	USA	362.4	0.6%	2.8%	4.0%	27.2%
Starbucks	USA	71.6	0.4%	1.3%	2.0%	11.2%
Adidas	DEU	210.0	0.0%	-1.0%	4.1%	15.1%
Lowe's	USA	103.6	0.1%	2.8%	-1.4%	12.2%
Tesla	USA	273.6	2.3%	-5.6%	-10.5%	-17.8%
TJX	USA	52.5	0.6%	0.8%	4.1%	17.4%

※ 작성자(SK증권 리서치센터)는 본 조사항목에 기재된 내용들이 외부의 부당한 압력이나 간섭없이 신의성실하게 작성되었음을 확인합니다. 자료 제공일 시점에서의 의견 및 추정치로 최종 실적과 오차가 발생할 수 있으며, 투자를 유도할 목적이 아니라 투자판단에 참고가 되는 정보제공을 목적으로 하고 있습니다. 투자자 투자자 자신의 판단과 책임하에 최종결정을 하시길 바랍니다. 본 자료는 당사의 저작물로서 모든 저작권은 당사에게 있으며, 어떠한 경우에도 당사의 동의 없이 복제, 대역, 전송, 재배포 될 수 없습니다.



MORNING CALL



2019-03-21, (목)

Consumer Staples

(단위 : 각국 거래소 통화 기준)

Company	국가	Close	1D	1W	1M	YTD
Nestle	CHE	94.7	0.1%	0.1%	5.8%	18.6%
AB Inbev	BEL	73.2	-1.5%	3.5%	8.0%	26.8%
Unilever	NLD	50.4	0.0%	1.5%	2.9%	6.3%
Pepsico	USA	118.3	0.2%	2.4%	2.1%	7.1%
Philip Morris	USA	90.7	0.3%	1.1%	8.8%	35.9%
Kweichow Moutai	CHN	792.8	0.0%	1.9%	8.5%	34.4%
BAT	GBR	3,184.5	-0.4%	6.2%	13.4%	27.4%
L'oreal	FRA	235.2	0.2%	1.1%	5.4%	16.9%
Altria Group	USA	55.7	-0.5%	-1.2%	13.7%	12.8%
AmBev	BRA	17.0	-1.1%	2.0%	-7.2%	10.5%
Diageo	GBR	3,075.0	0.4%	0.8%	1.8%	10.0%
Costco Wholesale	USA	237.0	0.0%	1.3%	8.6%	16.3%
Kraft Heinz	USA	32.0	-0.3%	0.5%	-33.0%	-25.6%
CVS Health	USA	56.2	-1.6%	0.5%	-19.6%	-14.3%
Mondelez International	USA	48.2	-0.1%	1.8%	0.2%	20.4%

Telecommunication Services

(단위 : 각국 거래소 통화 기준)

Company	국가	Close	1D	1W	1M	YTD
AT&T	USA	30.5	-0.6%	0.8%	-0.4%	6.9%
China Mobile	HKG	87.3	0.3%	2.0%	5.6%	15.8%
NTT Docomo	JAP	2,479.0	-1.6%	-0.4%	-4.9%	0.3%
Nippon Telegraph	JAP	4,778.0	-0.3%	0.2%	2.3%	6.6%
Softbank	JAP	10,970.0	-0.4%	1.6%	9.3%	50.2%
Deutsche Telekom	DEU	15.7	0.1%	3.0%	8.1%	5.7%
Vodafone	GBR	145.5	0.0%	3.8%	2.9%	-4.8%
KDDI	JAP	2,483.0	-2.2%	-2.1%	-8.7%	-5.4%
America Movil SAB	MEX	14.5	3.4%	4.0%	2.2%	3.6%
T-Mobile	USA	72.1	-0.7%	-0.4%	-0.6%	13.3%
Telefonica	ESP	7.7	-1.4%	1.5%	1.6%	5.2%
Orange	FRA	14.4	0.0%	4.1%	5.1%	1.4%
Singapore Telecom	SGP	3.0	-0.7%	0.0%	-0.3%	2.0%
Emirates Telecom	ARE	16.9	0.8%	0.1%	-0.1%	-0.5%
Saudi Telecom	SAU	106.0	-0.4%	2.3%	7.0%	15.8%
Bell Canada Enterprises	CAN	58.7	-0.4%	0.7%	1.9%	8.9%

Health Care

(단위 : 각국 거래소 통화 기준)

Company	국가	Close	1D	1W	1M	YTD
Novartis	CHE	92.9	-0.3%	0.4%	3.2%	10.5%
Roche Holding	CHE	270.9	0.3%	-1.4%	-1.4%	11.3%
AbbVie	USA	80.4	-0.5%	0.6%	-0.1%	-12.8%
Amgen	USA	191.1	-0.2%	1.8%	2.2%	-1.8%
Novo Nordisk	DNK	344.6	0.0%	3.5%	5.4%	15.7%
Abbott Laboratories	USA	79.9	0.0%	1.2%	6.6%	10.5%
Medtronic	USA	91.7	-1.0%	-1.7%	-0.7%	0.8%
Bristol Myers Squibb	USA	49.2	-0.8%	-1.4%	-4.2%	-5.4%
Sanofi	FRA	79.4	-0.2%	1.3%	6.3%	4.9%
Gilead Sciences	USA	64.6	-1.4%	-0.3%	-3.2%	3.3%
Bayer	DEU	62.3	-10.1%	-7.9%	-8.2%	2.8%
GlaxoSmithKline	GBR	1,524.6	1.4%	1.0%	-2.9%	2.2%
Astrazeneca	GBR	6,401.0	0.5%	1.5%	5.1%	9.0%
Thermo Fisher	USA	265.6	-0.1%	1.6%	5.9%	18.7%
Eli Lilly & Co.	USA	128.2	1.2%	4.1%	4.9%	10.8%
Celgene	USA	88.4	-0.8%	0.1%	-2.6%	37.9%

Utilities

(단위 : 각국 거래소 통화 기준)

Company	국가	Close	1D	1W	1M	YTD
Nextera Energy	USA	189.9	0.7%	-0.6%	2.4%	9.2%
Enel S.P.A	ITA	5.5	0.4%	1.0%	6.1%	9.9%
Yangtze Power	CHN	16.8	-0.6%	3.4%	3.6%	6.0%
Duke Energy	USA	89.4	0.3%	-1.1%	1.6%	3.6%
Iberdrola	ESP	7.8	0.4%	2.3%	7.5%	10.7%
Southern Co/the	USA	51.2	0.4%	-0.7%	4.6%	16.5%
Dominion Energy	USA	74.9	-0.3%	-2.2%	1.9%	4.9%
EDF	FRA	12.5	-1.3%	-3.4%	-6.4%	-9.2%
Engie	FRA	13.5	0.3%	1.3%	-4.3%	7.6%
Exelon	USA	49.1	0.0%	-1.0%	2.0%	8.9%
National Grid	GBR	884.6	0.1%	1.3%	4.6%	15.8%
AEP	USA	82.9	0.4%	-0.1%	3.5%	10.9%
HK & China Gas	HKG	18.0	-1.7%	-1.4%	2.6%	11.4%
Sempra Energy	USA	125.1	0.9%	0.5%	7.6%	15.6%

Information Technology

(단위 : 각국 거래소 통화 기준)

Company	국가	Close	1D	1W	1M	YTD
Alphabet	USA	1,226.4	2.0%	2.8%	8.9%	17.4%
Tencent	HKG	370.0	0.0%	3.5%	9.9%	17.8%
Alibaba	USA	181.3	-0.5%	0.5%	6.5%	32.3%
Facebook	USA	165.4	2.4%	-2.8%	1.9%	26.2%
Taiwan Semicon	TWN	242.0	0.6%	3.2%	5.7%	7.3%
Oracle	USA	52.6	-2.6%	-0.8%	1.2%	16.6%
Nvidia	USA	174.4	-0.7%	5.3%	11.3%	30.6%
SAP	DEU	99.2	-0.5%	2.5%	5.3%	14.1%
Adobe Systems	USA	259.7	-0.3%	-3.0%	0.7%	14.8%
Texas Instruments	USA	109.6	-0.4%	2.4%	2.2%	16.0%
Broadcom	USA	291.0	-2.8%	8.5%	3.3%	14.5%
Paypal	USA	102.3	0.8%	3.3%	7.7%	21.7%
ASML	NLD	166.2	-1.1%	2.5%	3.1%	21.2%
Baidu	USA	170.2	-0.3%	1.4%	-1.3%	7.3%
Qualcomm	USA	57.2	0.3%	3.2%	9.9%	0.4%
Micron Technology	USA	40.1	-0.6%	4.5%	-4.4%	26.5%
Tokyo Electron	JAP	15,700.0	0.4%	6.0%	-0.8%	25.4%
Nintendo	JAP	30,480.0	-3.2%	0.7%	3.8%	4.1%
Applied Materials	USA	39.6	-2.0%	1.6%	0.7%	20.9%

Financials

(단위 : 각국 거래소 통화 기준)

Company	국가	Close	1D	1W	1M	YTD
Berkshire Hathaway	USA	305,505.0	-0.8%	0.1%	-0.6%	-0.2%
Ind&Comm BOC	CHN	5.6	-0.7%	0.7%	0.7%	6.0%
Bank of America	USA	28.6	-3.4%	-2.8%	-1.7%	16.2%
Construction BOC	HKG	7.0	-0.7%	0.7%	2.5%	8.7%
Wells Fargo	USA	50.4	-2.0%	0.1%	2.1%	9.4%
PingAn Insurance	HKG	87.8	-0.2%	2.8%	12.5%	26.9%
Agricultural Bank	HKG	3.7	-0.8%	0.0%	0.5%	8.2%
HSBC Holdings	GBR	623.9	0.0%	0.6%	-2.1%	-3.6%
Citi Group	USA	64.3	-2.0%	0.3%	-0.1%	23.5%
Bank of China	HKG	3.7	-1.1%	0.5%	3.1%	8.9%

Real Estate

(단위 : 각국 거래소 통화 기준)

Company	국가	Close	1D	1W	1M	YTD
Ameican Tower	USA	191.5	0.9%	1.9%	7.8%	21.1%
China Vanke	HKG	32.7	0.5%	10.1%	12.4%	22.9%
Simon Property	USA	173.9	0.3%	-3.3%	-4.5%	3.5%
SHKP Ltd	HKG	130.6	-0.2%	1.1%	-1.8%	17.0%
Country Garden	HKG	12.1	0.8%	8.8%	15.2%	27.2%
Crown Castle Int'l	USA	125.8	1.0%	1.4%	4.7%	15.8%
China Evergrande	HKG	29.2	1.9%	17.5%	20.2%	24.3%
Overseas land&Invest	HKG	30.0	-2.0%	6.2%	5.1%	11.3%

※ 작성자(SK증권 리서치센터)는 본 조사분석자료에 게재된 내용들이 외부의 부당한 압력이나 간섭없이 신의성실하게 작성되었음을 확인합니다. 자료 제공일 시점에서의 의견 및 추정치로 최종 실적과 오차가 발생할 수 있으며, 투자를 유도할 목적이 아니라 투자판단에 참고가 되는 정보제공을 목적으로 하고 있습니다. 투자시 투자자 자신의 판단과 책임하에 최종결정을 하시기 바랍니다. 본 자료는 당사의 저작물로서 모든 저작권은 당사에 있으며, 어떠한 경우에도 당사의 동의 없이 복제, 대역, 전송, 재배포 될 수 없습니다.