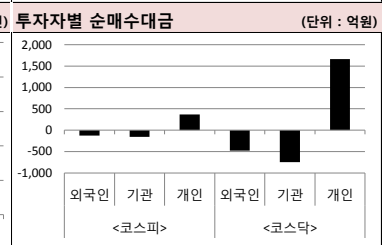
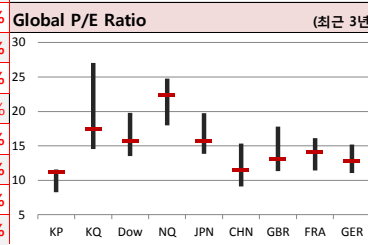
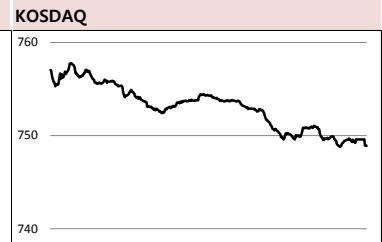
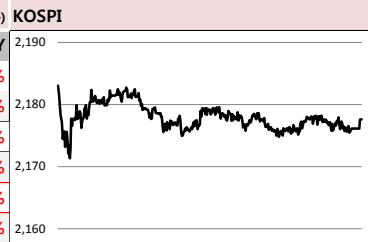




2019-03-20, (수)

Global Indices		(단위: pt. 10억 원지통화)							
	Close	시가총액	1D	1W	1M	3M	YTD	3Y	
KOSPI	2,177.6	1,393,779.6	-0.1%	1.4%	-1.5%	5.6%	6.7%	9.3%	
KOSDAQ	748.9	251,531.6	-0.6%	-0.8%	0.5%	13.5%	10.8%	7.8%	
Dow Jones	25,887.4	7,159.8	-0.1%	0.7%	0.0%	9.3%	11.0%	47.1%	
Nasdaq	7,723.9	12,005.9	0.1%	1.1%	3.4%	13.9%	16.4%	61.1%	
S&P 500	2,832.6	24,554.2	0.0%	0.8%	2.1%	11.2%	13.0%	38.2%	
UK	7,324.0	1,970.8	0.3%	2.3%	1.4%	9.3%	8.9%	18.3%	
Germany	11,788.4	1,124.9	1.1%	1.9%	4.3%	9.8%	11.6%	18.5%	
France	5,425.9	1,642.6	0.2%	2.3%	5.0%	14.1%	14.7%	21.6%	
Japan	21,566.9	365,785.6	-0.1%	1.3%	1.3%	2.1%	7.8%	29.0%	
China	3,091.0	33,717.6	-0.2%	2.1%	12.2%	20.0%	23.9%	4.6%	
Brazil	99,588.4	2,962.6	-0.4%	0.7%	3.2%	15.0%	13.3%	96.0%	
Vietnam	1,006.6	3,294,518.0	-0.5%	0.1%	4.7%	8.6%	12.8%	74.8%	
India	38,363.5	68,660.4	0.7%	1.6%	8.1%	5.5%	5.8%	53.7%	
Russia	2,493.3	35,499.1	0.4%	0.9%	0.8%	6.1%	5.2%	30.3%	



Global Market

미국 증시 - 미중 무역협상 난관 예상 속 FOMC 주시하며 혼조 마감

- 라이트하이저/므누신은 다음주 베이징을 방문, 류 허 경제 부총리와 무역 쟁점에 대한 논의
- 중국이 의약품 정보 보호, IT기술 및 데이터 보안 해법 등에서 합의 지연

유럽 증시 - FOMC 주시하며 자동차/은행 주도 상승 마감

- 기준금리 2.25~2.50%로 동결 전망 우세, 4조달러 규모 보유 자산 축소 종료 관련 언급 주목해
- 메이 총리, 투스크 EU 상임의장에게 오는 6월 30일 혹은 최대 2년간 브렉시트 연기 요청할 계획

일본 증시 - FOMC 앞두고 하락 마감

- 19년 2월에 끝나는 결산실적 발표를 앞둔 소매주 경계한 매도라는 분석
- FamilyMart UNY Holdings와 Seven&i Holdings 등 유통업계 중심으로 주가가 하락

국내 증시 - FOMC 앞두고 관망세 보이는 가운데 하락 마감

- FOMC에서 기준금리 동결할 것이라는 기대감과 관망세가 공존, 지수 강보합과 약보합세 반복
- 한국/미국 5G 상용화 기대감에 통신 장비주 ↑, 국무회의서 미세먼지 3개 개정법 의결로 관련주 ↑

China Region Market

중화권 증시 - FOMC 정례 회의 앞두고 혼조 마감

- 비둘기파적 기조를 견지할 것으로 전망되는 FOMC 회의의 대기하며 관망
- 별다른 이슈가 없이 진행되면서 셀터별 차익 실현, 부약책 기대로 하락은 제한

중화권 이슈 - 원자력 발전 기대감 생겨

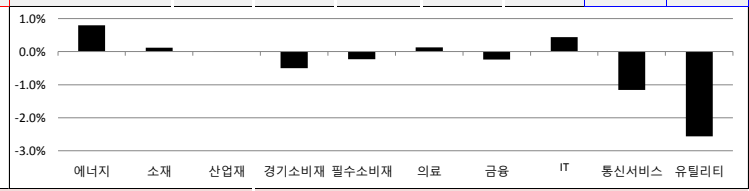
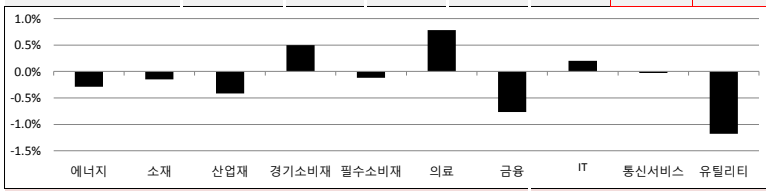
- 중국 환경보호부, 광동성/푸젠성에 새로 지어질 원전 4기에 대한 환경영향평가 보고서 수리
- 중국 미세먼지 문제로 화력발전 대신 원자력발전에 집중할 것이란 기대 커져

Today's Event

- 2월 생산자물가지수
- 삼성전자 주주총회 예정
- AWS 파트너 서밋 서울 2019 개최 예정
- 미국, FOMC 회의 발표
- 미국, 마이크론테크놀로지 실적발표
- 독일, 2월 생산자물가지수
- 영국, 2월 PPI 및 CPI
- 일본, BOJ 통화정책회의 의사록

S&P 500 Sector							
	1D	1W	1M	3M	YTD	2Y	3Y
에너지	-0.3%	1.1%	0.9%	12.2%	15.6%	-4.1%	3.5%
소재	-0.1%	-0.6%	1.7%	10.1%	9.7%	5.1%	21.8%
산업재	-0.4%	-0.1%	-1.4%	13.1%	15.7%	11.3%	29.4%
경기소비재	0.5%	2.0%	2.7%	12.0%	13.7%	28.0%	43.1%
필수소비재	-0.1%	0.4%	1.7%	5.9%	8.8%	0.1%	5.2%
의료	0.8%	0.9%	-0.1%	7.5%	7.1%	23.5%	38.4%
금융	-0.8%	1.3%	1.4%	12.3%	12.1%	10.0%	44.6%
IT	0.2%	2.0%	5.7%	15.8%	18.5%	42.4%	78.1%
통신서비스	0.0%	-1.2%	2.6%	10.3%	13.3%	-8.4%	-7.4%
유틸리티	-1.2%	-1.3%	3.2%	5.7%	8.2%	12.5%	17.6%

Korea Sector							
	1D	1W	1M	3M	YTD	2Y	3Y
에너지	0.8%	5.1%	0.2%	4.4%	6.0%	11.8%	15.4%
소재	0.1%	1.3%	-2.5%	5.2%	6.0%	-2.3%	5.7%
산업재	0.0%	2.7%	-2.4%	-0.7%	3.4%	-5.0%	-6.3%
경기소비재	-0.5%	1.7%	3.9%	7.9%	10.1%	-9.1%	-14.6%
필수소비재	-0.2%	4.3%	7.3%	6.0%	7.6%	4.0%	-12.8%
의료	0.1%	-3.8%	-3.5%	-0.6%	-4.7%	77.3%	34.6%
금융	-0.2%	3.3%	-0.8%	0.5%	4.4%	-6.4%	11.0%
IT	0.4%	0.2%	-5.7%	11.8%	12.0%	9.7%	66.5%
통신서비스	-1.2%	1.0%	0.5%	0.3%	0.7%	5.5%	29.6%
유틸리티	-2.6%	-4.0%	0.0%	0.1%	1.5%	-23.3%	-39.2%



Fixed Income				Commodity				Currency						
	Close	1D	1M	YTD		Close	1D	1M	YTD		Close	1D	1M	YTD
국고채 3년	1.807	-0.3	0.5	-1.6	국제유가(WTI)	59.03	-0.1%	6.2%	30.0%	달러인덱스(pt)	96.42	-0.1%	-0.5%	0.3%
국고채 10년	1.980	-1.7	-1.7	2.4	VIX Index	13.56	3.5%	-9.1%	-46.7%	원/달러(원)	1,130.72	-0.1%	0.4%	1.5%
미국채 2년	2.469	1.6	-4.6	-1.9	천연가스	2.87	0.8%	9.5%	-2.2%	엔/달러(엔)	111.40	0.0%	0.7%	1.5%
미국채 10년	2.612	0.9	-5.0	-7.2	CRB상품지수	185.24	0.2%	2.2%	9.1%	달러/유로(달러)	1.14	0.1%	0.4%	-1.0%
일본 국채 10년	-0.040	-0.5	-1.8	-4.3	금(Comex)	1,306.50	0.4%	-0.9%	2.0%	원/홍콩달러(원)	144.04	-0.1%	0.4%	1.3%
중국 국채 10년	3.557	0.1	8.0	-21.7	BDI(Baltic Dry)	712.00	-1.2%	10.7%	-44.0%	원/위안(원)	168.25	-0.2%	1.2%	4.0%
독일 국채 10년	0.097	1.4	-1.3	-14.5	구리	291.95	0.6%	4.3%	11.0%	달러/파운드(달러)	1.33	0.1%	2.6%	4.1%

※ 작성자(SK증권 리서치센터)는 본 조사분석자료에 게재된 내용들이 외부의 부당한 압력이나 간섭없이 신의성실하게 작성되었음을 확인합니다. 자료 제공일 시점에서의 의견 및 추정치로 최종 실적과 오차가 발생할 수 있으며, 투자를 유도할 목적이 아니라 투자판단에 참고가 되는 정보제공을 목적으로 하고 있습니다. 투자자 투자자 자신의 판단과 책임하에 최종결정을 하시길 바랍니다. 본 자료는 당사의 저작물로서 모든 저작권은 당사에게 있으며, 어떠한 경우에도 당사의 동의 없이 복제, 대여, 전송, 재배포 될 수 없습니다.





일일 상승률 상위 종목			일일 하락률 상위 종목				
종목명	시가총액	수익률	특이동향	종목명	시가총액	수익률	특이동향
투비스소프트	923	21.3%	· 감사보고서 제출 속 급등	폴루스바이오팜	1,024	-30.0%	· 관리종목지정 및 상장폐지사유 발생 우려감 생겨
동일방직	2,005	15.8%		유틸렉스	8,898	-10.3%	
홈캐스트	1,653	15.1%	· 국무회의서 미세먼지 3법 의결 소식	텔루스	984	-10.2%	· 자회사에 113억원 규모 채무보증
위닉스	4,897	12.8%		옵티팜	1,976	-10.0%	
유니캠	1,339	11.5%	· 폴더블용 커버 글라스 내년 양산 기대감 지속	셀리드	5,599	-7.8%	· 동부제철
슈프리마	1,922	11.0%		웰바이오텍	1,880	-7.7%	
유티아이	1,920	11.0%	유티아이	동부제철	2,290	-7.3%	
한스바이오메드	2,854	10.7%		울릭스	4,234	-6.6%	

주요 투자자별 순매수/순매도 상위 종목																							
<외국인 순매수 상위>			<외국인 순매도 상위>			<기관 순매수 상위>			<기관 순매도 상위>			<개인 순매수 상위>			<개인 순매도 상위>								
종목명	매수대금	종목명	매도대금	종목명	매수대금	종목명	매도대금	종목명	매수대금	종목명	매도대금	종목명	매수대금	종목명	매도대금	종목명	매도대금						
삼성전자	228.7	SK텔레콤	-147.1	KB금융	65.3	삼성전자	-272.6	삼성SDI	321.5	셀트리온	-135.1	SK하이닉스	92.2	신라젠	-145.4	HDC	55.1	삼성SDI	-204.0	한국전력	166.4	케이엠더블유	-93.8
셀트리온	77.4	카카오	-134.0	현대차	49.4	에이비엘바이오	-147.6	카카오	159.2	호텔신라	-84.0	아모레퍼시픽	68.2	삼성SDI	-119.0	SK	45.8	파멧신	-101.3	파멧신	154.9	SK하이닉스	-75.5
에이스테크	62.1	한국전력	-97.2	효성엔씨	45.8	한국전력	-68.8	신라젠	142.2	에이스테크	-71.2	케이엠더블유	51.3	메디톡스	-87.8	SK이노베이션	42.9	울릭스	-63.9	폴루스바이오팜	137.8	이마트	-60.9
효성	46.4	삼성전기	-78.2	호텔신라	40.8	현대글로벌비스	-49.5	에이비엘바이오	133.7	SK이노베이션	-58.6	호텐신라	44.9	NAVER	-58.5	SK텔레콤	40.2	필어비스	-49.5	메디톡스	106.3	아프리카TV	-56.9
이마트	38.0	유틸렉스	-52.0	케이엠더블유	35.9	대한항공	-47.4	SK텔레콤	105.1	현대차	-52.4	이마트	34.9	필어비스	-50.4	NAVER	35.7	롯데케미칼	-45.2	필어비스	100.8	CJ제일제당	-50.6

후강통(Shanghai-Hongkong Link) 거래 상위 종목						선강통(Shenzhen-Hongkong Link) 거래 상위 종목					
코드	종목명	시가총액(B)	Close	거래대금	종목명	시가총액(B)	Close	거래대금			
601318 C1 Equity	중국 평안보험 집단	1,376.0	75.35	2,200.0	000858 C2 Equity	우량에 이빈	333.8	86.00	2,500.0		
600519 C1 Equity	구이저우 모우타이	995.7	792.61	1,300.0	000651 C2 Equity	거리 전기기기	284.0	47.21	529.0		
600030 C1 Equity	중신증권	274.3	24.23	527.2	000333 C2 Equity	메이디 그룹	324.5	49.25	711.3		
600585 C1 Equity	안후이 하이웨이 수니	193.5	36.25	507.3	000860 C2 Equity	베이징 순신 농업	32.1	56.19	455.8		
600276 C1 Equity	장쑤 형루이 의약	265.8	72.10	501.4	000568 C2 Equity	루저우 라오자오	86.7	59.16	448.4		
600887 C1 Equity	네이멍구 이리산업	170.5	28.05	441.0	000002 C2 Equity	완커 기업	320.1	29.15	416.6		
600031 C1 Equity	싼이 중공	99.8	12.80	396.1	002304 C2 Equity	장쑤 양허맥주	177.1	117.50	382.8		
600036 C1 Equity	초상 은행	804.2	32.03	381.2	002415 C2 Equity	항저우 하이테크비전 디지털 기	338.2	36.18	330.7		
600048 C1 Equity	바오리 방자산 집단	169.4	14.24	333.9	000001 C2 Equity	핑안 은행	219.6	12.79	277.8		
601166 C1 Equity	싱예은행	386.6	18.61	307.5	000063 C2 Equity	중싱 통신	114.5	29.03	227.1		

오늘의 Check Point !!!

▶ 문대통령, 국무회의서 제조업 활력 강조

- 조선업에 대해 고용 불안 대책 주문, 지난해 세계 점유율 1위를 회복, 2월 전 세계 선박 발주의 81%를 수주 등 언급
- 자동차 분야에선 전기차, 수소전기차 등 친환경차 보급에 속도를 내야한다고 강조
- 메모리반도체에 비해 경쟁력이 약한 비메모리 반도체 경쟁력 높여 메모리반도체 편중 현상 완화 필요 지적

▶ 미국 반도체사, 중국 구매제한 거부

- 18일(현지시간) WSJ, '미 반도체 제조사들 미국산 제품 수입 확대에 반도체 넣지 말아 줄 것 트럼프 행정부에 요청'
- 미 반도체 업계가 중국의 제안을 거부한 것은 수입의무할당(쿼터)의 부작용 우려하는 것으로 알려져
- 미국이 중국 수출량 목표를 맞추려면 현지 생산을 늘려야, 중국 공장 확대로 기술 유출될 것 우려하는 것

▶ 삼성전자, '파운드리' 점유율 19.1%로 2위

- 삼성전자가 올 1분기 반도체 파운드리 시장에서 점유율 19%대로 업계 2위에 올라
- 지난해 상반기 기준 삼성전자의 파운드리 점유율은 7.4%에 불과
- '공정 오염' TSMC 매출은 70억달러로 점유율 50% 붕괴

16만

뭔가 좋아하는
사람들이 벌써
이렇게나

시럽윌스 회원
16만 돌파!

시럽윌스님 외 160,000명이 좋아합니다

스마트하게 돈 버는 지갑, 시럽윌스

membership Wealth

※ 작성자(SK증권 리서치센터)는 본 조사분석자료에 게재된 내용들이 외부의 부당한 압력이나 간섭없이 신의성실하게 작성되었음을 확인합니다. 자료 제공일 시점에서의 의견 및 추정치로 최종 실적과 오차가 발생할 수 있으며, 투자를 유도할 목적이 아니라 투자판단에 참고가 되는 정보제공을 목적으로 하고 있습니다. 투자자 투자자 자신의 판단과 책임하에 최종결정을 하시기 바랍니다. 본 자료는 당사의 저작물로서 모든 저작권은 당사에게 있으며, 어떠한 경우에도 당사의 동의 없이 복제, 대여, 전송, 재배포 될 수 없습니다.





섹터별 시가총액 상위 및 SK증권 커버리지 종목 수익률(국내)

(단위 : 억원 / 원)

섹터	코드	종목명	시가총액	Close	1D	1W	1M	YTD	주요 뉴스
에너지 Energy	A034730	SK	194,194	276,000	0.4%	3.0%	0.6%	6.2%	새만금에 재생에너지 클러스터·스마트 수변도시 조성(뉴시스)
	A096770	SK이노베이션	180,308	195,000	1.0%	2.6%	3.7%	8.6%	· 상반기중 예비타당성 조사를 마무리하고 통합계획 수립
	A010950	S-Oil	109,205	97,000	0.5%	4.5%	-9.8%	-0.7%	· 하반기 실증 단지화 수상태양광 종합평가센터 등을 착공 예정
	A078930	GS	50,639	54,500	0.2%	6.7%	1.3%	5.6%	LNG 수입세 내달부터 84% ↓ (매일경제)
	A010060	OCI	24,088	101,000	-0.5%	0.0%	1.0%	-5.6%	· 산업부 미세먼지 저감대책, 각종부담금 유연탄 보다 낮춰
	A018670	SK가스	8,436	91,400	0.2%	4.0%	12.0%	29.3%	· 항만 지역 미세먼지를 감축하기 위한 저감 대책도 시행
소재 Materials	A051910	LG화학	260,839	369,500	1.0%	1.1%	-5.3%	6.5%	중국 대규모 투자, 철강업계 제품값 상승 기대(EBN)
	A005490	POSCO	226,250	259,500	0.6%	3.2%	-3.4%	6.8%	· 전인대서 770조원 규모 인프라 투자 등 경기부양책 내놔
	A011170	롯데케미칼	100,598	293,500	-0.8%	0.9%	-8.7%	6.0%	· 국내 철강재 가격 상승가도, 전인대 영향 추가인상 가능성 ↑
	A010130	고려아연	85,953	455,500	-1.4%	2.7%	4.6%	5.3%	금호석유화학그룹, 첫 외부 CEO 수혈(조선비즈)
	A004020	현대제철	62,586	46,900	-0.1%	1.1%	-6.2%	3.7%	· 신임 대표이사에 신우성 전 한국바스프 대표를 선임
	A009830	한화케미칼	37,923	23,250	-1.5%	0.2%	6.7%	15.1%	· 금호피앤비화학, '새로운 시가 접촉해 진일보하는 기회 만들 수 있을 것'
산업재 Industrials	A009540	현대중공업	91,651	129,500	-0.4%	2.8%	1.2%	0.8%	대림산업, '대림시놀'로 세계 유탄유 첨가제 시장 공략(동아일보)
	A000720	현대건설	57,460	51,600	0.4%	1.0%	-18.5%	-5.5%	· 유탄유 첨가제인 대림시놀의 상업생산을 위한 신규 공장건설 투자
	A010140	삼성중공업	57,456	9,120	0.7%	2.1%	4.0%	23.1%	· 대림은 총 400억원 투자해 연간 5000톤 규모 유탄유 첨가제 생산 예정
	A012750	에스원	38,189	100,500	-1.0%	0.9%	-2.0%	0.0%	4월 국제선 유류할증료 경중, 3단계에서 5단계로 상승(부산일보사)
	A003490	대한항공	31,726	33,450	-2.6%	-0.9%	-4.6%	1.2%	· 대한항공, 인천-토론토-뉴욕-워싱턴은 3만 4800원에서 6만 1200원으로 ↑
	A000210	대림산업	33,130	95,200	0.3%	3.3%	-2.2%	-7.1%	· 아시아나항공, LCC들도 거리에 따라 비슷한 수준의 유류할증료를 부과
경기소비재 Consumer Discretionary	A005380	현대차	264,949	124,000	0.0%	-1.2%	3.8%	4.6%	'이노션' 미국서 잇단 광고 계약(디지털타임스)
	A012330	현대모비스	207,342	213,000	0.0%	2.4%	1.9%	12.1%	· 자체 미국법인인 캔버스 월드와이드, D&G로 구성된 '미국 네트워크' 구축
	A000270	기아차	140,661	34,700	0.0%	0.3%	-1.3%	3.0%	· 오토 였스 인수어런스 같은 대형 해외 비계열 광고주 영업 잇따라 달성
	A023530	롯데쇼핑	54,880	194,000	0.0%	3.2%	2.1%	-8.1%	현대차 '전기차 글로벌 3위 올라설 것'(서울경제)
	A035760	CJ ENM	51,483	234,800	-0.1%	-3.7%	3.0%	16.3%	· 3위 수성을 추진 중이라고 언급된 적이 있지만 전기차 집어 밝힌 것 처음
	A139480	이마트	50,873	182,500	1.7%	4.6%	2.0%	0.0%	· 내년 EV 전용 플랫폼 마련, 2025년까지 모델 44개로 확대
필수소비재 Consumer Staples	A051900	LG생활건강	219,436	1,405,000	0.6%	10.5%	14.8%	27.6%	동원산업, 동원냉장 합병, 물류사업 확대(조선비즈)
	A033780	KT&G	148,276	108,000	-0.9%	2.4%	9.2%	6.4%	· 동원산업이 동원냉장을 흡수합병, 농수산·축산업으로 사업영역을 다각화
	A090430	아모레퍼시픽	116,917	200,000	-2.0%	9.6%	7.5%	-4.5%	· 농축산물 유통과 물류 사업까지 수직 계열화해 시너지를 내기 위한 복안
	A271560	오리온	40,129	101,500	0.0%	-3.3%	-10.6%	-15.4%	면세화장품 불법유통에 빨난 가명점주(뉴시스)
	A161890	한국콜마	18,302	81,900	-0.5%	7.9%	6.4%	16.2%	· 전국화장품가맹점연합회/전국가맹점주협의회가 19일 오후 집회 열어
	A192820	코스맥스	15,526	154,500	-0.6%	6.9%	8.4%	18.9%	· 서울 중국 롯데면세점 앞에서 면세화장품 불법유통 근절 촉구
의료 Health Care	A068270	셀트리온	259,746	203,000	1.0%	-2.9%	-5.6%	-8.8%	대웅제약, 먹는 장티푸스백신 판권 확보, '상반기 출시 예정'(MBN)
	A207940	삼성바이오로직스	231,578	350,000	3.1%	-5.4%	-9.0%	-9.4%	· 한국테라박스로부터 장티푸스백신 '비보티프'의 국내 판권을 확보
	A091990	셀트리온헬스케어	101,320	70,700	0.6%	-5.9%	-4.1%	-6.1%	· 전 세계적으로 약 1억 5천만 도즈 이상 판매, 1회 접종 시 3년 효과 지속
	A128940	한미약품	54,345	468,000	-0.5%	-2.9%	-3.6%	0.9%	신라전, '렉사백' 적응증 확대 목적 1,100억 CB 발행(데일리팝)
	A000100	유한양행	31,368	245,500	-1.8%	-4.5%	0.0%	20.1%	· 공사, '주요 파이프라인 임상비용, 연구개발비 등 운영자금 확보를 위해'
	A086900	메디톡스	32,209	553,900	-4.2%	-5.2%	4.6%	-4.1%	· 대상자는 키움증권 등, 표면이자율은 1.0%, 만기이자율은 3.0%
IT Information Technology	A005930	삼성전자	2,620,735	43,900	0.5%	-1.7%	-4.5%	13.4%	중국 정부, 디스플레이 보조금 지급 확대, 한국 차별화로 승부해야(이데일리)
	A000660	SK하이닉스	495,042	68,000	0.3%	0.4%	-7.7%	12.4%	· IHS마킷 상무, '패널 업체에서 부품·소재 등 중소형 업체까지 보조금 확대'
	A035420	NAVER	215,081	130,500	-1.1%	0.0%	3.2%	7.0%	· 한국은 '차별화한 고사양 제품에 초점 맞춰 시장 변화 적극 이끌어야'
	A006400	삼성SDI	144,406	210,000	0.2%	-2.6%	-15.2%	-4.1%	삼성, '폴더블폰+미러리스 카메라' 미국 특허(지디넷)
	A036570	엔씨소프트	98,506	449,000	0.2%	1.8%	0.6%	-3.8%	· 카메라 렌즈를 장착 부분 다른 웨어러블 기기를 장착할 수 있게 디자인
	A035720	카카오	85,472	102,500	-4.7%	-1.0%	2.5%	-0.5%	· 차량, 자전거 등에도 붙일 수 있어, 해당 특허 분서는 15년 제출
	A009150	삼성전기	74,694	100,000	0.0%	-1.5%	-10.3%	-3.4%	카카오, 여행업체 '타이드스퀘어' 지분 28.9% 인수(연합뉴스)
	A034220	LG디스플레이	73,352	20,500	-1.9%	-3.1%	4.1%	13.6%	· 작년 타이드스퀘어의 지분 28.9%를 347억원을 들여 인수
A078340	컴투스	13,175	102,400	-2.2%	-7.4%	-14.5%	-20.6%	· 카카오톡 플랫폼을 통해 다양한 편의성을 제공하기 위해 제휴·협업 진행	
통신서비스 Telecommunication	A017670	SK텔레콤	204,287	253,000	0.4%	2.0%	-2.7%	-6.1%	국회, 유료방송 합산규제 재입법 여부 22일 결정(지디넷)
	A030200	KT	73,764	28,250	0.2%	2.0%	-0.5%	-5.2%	· 국회, KTS카이라이프 분리 이뤄지지 않으면 합산규제 재도입 입장 고수
	A032640	LG유플러스	66,365	15,200	0.7%	3.4%	2.4%	-13.9%	· 방송법상 위성방송 정체성 부합 공적 책임 명시, 재허가 심사기준 구체화
금융 Financials	A055550	신한지주	208,411	43,950	-0.3%	2.2%	2.6%	11.0%	우리은행 후순위채 3,000억원 발행, BIS비를 0.19%p 상승(뉴시스)
	A105560	KB금융	183,342	43,850	-0.6%	2.1%	-4.8%	-5.7%	· 지난 18일 상각형 조건부자본증권(후순위채) 3,000억원을 발행
	A032830	삼성생명	176,000	88,000	0.0%	2.4%	-2.4%	7.8%	· 우리은행 BIS자기자본비율은 작년 말 기준 15.62%→15.81%로 0.19%p ↑
유틸리티 Utilities	A015760	한국전력	214,737	33,450	-2.9%	-5.8%	1.4%	1.1%	가스공사, 2025년까지 천연가스 신사업에 1조원 투자(전자신문)
	A036460	한국가스공사	46,341	50,200	-0.4%	1.2%	-6.9%	4.2%	· 정부와 협의해 도시가스사업법 개정안을 도출
	A051600	한전KPS	15,908	35,350	-0.3%	-0.7%	-1.9%	6.5%	· 부산항 LNG공급체계 구축 협약 체결 등으로 법·제도 기틀을 마련

※ 작성자(SK증권 리서치센터)는 본 조사분석자료에 게재된 내용들이 외부의 부당한 압력이나 간섭없이 신의성실하게 작성되었음을 확인합니다. 자료 제공일 시점에서의 의견 및 추정치로 최종 실적과 오차가 발생할 수 있으며, 투자를 유도할 목적이 아니라 투자판단에 참고가 되는 정보제공을 목적으로 하고 있습니다. 투자자 투자자 자신의 판단과 책임하에 최종결정을 하시길 바랍니다. 본 자료는 당사의 저작물로서 모든 저작권은 당사에 있으며, 어떠한 경우에도 당사의 동의 없이 복제, 대여, 전송, 재배포 될 수 없습니다.



MORNING CALL



2019년 03월 시장 캘린더

월	화	수	목	금	비고
				1 3.1절 · 국내 증시 휴장 · CJ대한통운 택배비 인상 예정 · 시외버스, M버스 요금 인상 · 카드사, 대형 가맹점 수수료 ↑ · 미, 2월 ISM 제조업지수 · 미, 2월 제조업 PMI 확정치 · 중, 2월 차이신 제조업 PMI	· 3일(일) · 중, 양회 정협 전체회의
4 · 펠어비스, 검은사막 X박스 버전 북미·유럽 출시 예정 · 갤럭시S10 국내 출시 예정 · 미, 2월 ISM-NY 비즈니스 여건지수 · 미, 12월 건설지출	5 · 미, 2월 ISM 비제조업지수 · 미, 2월 서비스업 PMI 확정치 · 미, 12월 신규주택매매 · 영, 2월 CIPS/마켓서비스업PMI · 일, 2월 서비스업 PMI · 중, 양회 전인대 전체회의 · 중, 2월 차이신 서비스업 PMI	6 · 미, 연준 베이지북 공개 · 미, 2월 ADP취업자 변동 · 미, 12월 무역수지	7 · 미, 1월 소비자신용지수 · 미, 4분기 비농업부문 노동생산 · 유, ECB 기준금리 결정 · 유, 4분기 GDP 예비치 · 유, 4분기 고용률 · 영, 2월 할리팩스 주택가격지수 · 일, 2월 외환보유액 · 일, 1월 경기동향지수 예비치	8 · 삼성전자, 갤럭시 S10 출시 · 미, 2월 고용동향보고서 · 독, 1월 공장수주 · 중, 2월 무역수지	· 9일(토) · 중, 2월 생산자물가지수 · 중, 2월 소비자물가지수 · 10일(일) · 미, 서머타임 시행 · 북한 최고인민회의 제14기 대의원선거 개최 예정
11 · 미, 12월 기업재고	12 · 마약류 관리에 관한 법률 개정안 시행 · 미, 2월 NFBF 소기업 낙관지수 · 미, 2월 소비자물가지수 · 영, 하원 브렉시트 수정안 최종표결	13 · 미, 2월 생산자물가지수	14 · 선물/옵션 동시 만기일 · 이마트 트레이더스 서울 1호점 오픈 예정 · 미, 2월 수출입물가지수 · 중, 1월, 2월 산업생산 · 중, 1월, 2월 소매판매	15 · FTSE 지수 정기변경 적용일 · 거래소, 사이즈 지수 정기 변경 · 미, 3월 미시견대 소비심리 평가지수 잠정치 · 미, 3월 뉴욕주 제조업지수 · 미, 2월 산업생산 · 미, 1월 JOLTs 보고서 · 중, 2월 주택가격지수	
18 · 미, 3월 NAHB 주택시장지수 · 일, 2월 무역수지 예비치	19 · 삼성전자 주주총회 예정 · AWS 파트너 서밋 서울 2019 개최 · 미, FOMC 회의 발표 · 일, 1월 경기동향지수 수정치	20	21 · 미, 3월 필라델피아 연준 제조업지수 · 미, 2월 경기선행지수 · 미, 4분기 경상수지 · 일, 춘분의 날로 휴장	22 · 2월 관광통계 · 미, 3월 합성 PMI 잠정치 · 미, 2월 기준주택판매 · 일, 2월 전국 소비자물가지수	· 23일(토) · 미국내분비학회(ENDO) 개최
25 · 미, 3월 달러스 연준 제조업 활동 · 미, 2월 시카고 연방 국가활동지수 · 미, 2월 신규주택매매	26 · 인터넷전문은행 예비인가 신청서 접수 · 미, 3월 리치몬드 연방 제조업지수 · 미, 1월 S&P 코어로직/CS 주택가격지수 · 미, 2월 내구재주문 · 미, 1월 주택가격지수 · 중, 보아오포럼 개최 예정	27 · 슈퍼 주총데이 · 3월 소비자동향조사 · 1월 인구동향	28 · 3월 기업경기실사지수 · 미, 4분기 GDP 확정치 · 미, 2월 잠정주택판매지수	29 · 2월 금융기관 가중평균금리 · 1월 산업활동동향 · 미, 미국임학회(AACR) 개최 · 미, 3월 미시견대 소비심리 평가지수 확정치 · 미, 3월 시카고 PMI · 미, 3월 소비자신뢰지수 · 미, 2월 개인소득, 개인소비지출 · 영, EU 공식 탈퇴 예정	

※ 작성자(SK증권 리서치센터)는 본 조사분석자료에 게재된 내용들이 외부의 부당한 압력이나 간섭없이 신의성실하게 작성되었음을 확인합니다. 자료 제공일 시점에서의 의견 및 추정치로 최종 실적과 오차가 발생할 수 있으며, 투자를 유도할 목적이 아니라 투자판단에 참고가 되는 정보제공을 목적으로 하고 있습니다. 투자시 투자자 자신의 판단과 책임하에 최종결정을 하시기 바랍니다. 본 자료는 당사의 저작물로서 모든 저작권은 당사에게 있으며, 어떠한 경우에도 당사의 동의 없이 복제, 대여, 전송, 재배포 될 수 없습니다.

MORNING CALL



섹터별 시가총액 상위 종목 수익률(해외)

<Global News Clip>

- Nvidia, Amazon이 업체 칩을 사용할 것이라는 보도가 호재로 작용, 주가 +4.00% 상승
- AMD, Google 비디오 게임 스트리밍에 AMD 제품 사용할 예정, 주가 +11.83% 상승
- Chesapeake Energy, Raymond James의 목표주가 상향 조정, 주가 +0.63% 상승
- DSW, 18 회계연도 실적 부진, 주가 -12.89% 하락
- Deutsche Bank/Commerzbank, 전날 랠리를 펼친 후 반락, 각각 -1.89%, 3.01% 하락
- Fiat Chrysler, PSA그룹 Fiat나 Jaguar Land Rover와 거래로 사업 확장 원해, 주가 +5.01%
- Porsche/Daimler, Fiat Chrysler 사업 확장 소식에 자동차주 각각 +3.99%, +3.44% 상승
- Fedex, 가이던스 하향 이후에도 실적 하회하는 것으로 발표되면서 주가 시간외서 -5.24% 하락

Dow Jones Industrial Average Memembers

Company	국가	Close	1D	1W	1M	YTD
Apple	USA	186.5	-0.8%	2.7%	9.5%	18.3%
American Express	USA	112.7	-0.8%	0.5%	4.9%	18.2%
Boeing	USA	373.4	0.3%	-1.0%	-10.7%	15.8%
Caterpillar	USA	134.2	0.0%	0.5%	-1.5%	5.6%
Cisco Systems	USA	53.3	-0.4%	1.4%	7.8%	23.0%
Chevron	USA	125.3	-0.5%	0.5%	5.0%	15.2%
Walt Disney	USA	110.0	-2.8%	-3.6%	-2.3%	0.3%
DowDuPont	USA	55.1	-0.2%	-1.5%	1.5%	3.0%
Walgreens Boots Alliance	USA	63.8	1.1%	3.0%	-13.2%	-6.7%
Goldman Sachs Group	USA	201.1	-0.7%	2.0%	1.3%	20.4%
Home Depot	USA	184.1	0.4%	1.7%	-4.3%	7.2%
IBM	USA	140.5	0.2%	1.4%	1.8%	23.6%
Intel	USA	54.2	0.1%	-0.4%	4.9%	15.4%
Johnson & Johnson	USA	138.4	0.9%	-0.7%	1.5%	7.3%
JPMorgan Chase & Co	USA	106.8	-0.4%	2.3%	1.2%	9.4%
Coca-Cola	USA	45.6	0.3%	-1.4%	0.7%	-3.8%
McDonald's	USA	183.1	-0.5%	0.6%	1.7%	3.1%
3M	USA	209.0	0.3%	1.1%	0.1%	9.7%
Merck & Co	USA	81.9	0.7%	0.4%	2.6%	7.2%
Microsoft	USA	117.7	0.1%	2.8%	8.7%	15.8%
NIKE	USA	87.7	-0.1%	2.0%	2.7%	18.3%
Pfizer	USA	42.3	1.2%	0.7%	-0.2%	-3.1%
Procter & Gamble	USA	101.9	0.4%	0.7%	3.5%	10.9%
Travelers	USA	132.9	-1.5%	-0.1%	3.3%	11.0%
UnitedHealth Group	USA	257.1	0.8%	1.9%	-5.2%	3.2%
United Technologies	USA	126.5	-0.3%	-0.1%	-1.0%	18.8%
Visa	USA	154.6	-0.2%	1.4%	6.7%	17.2%
Verizon	USA	57.5	-1.0%	-0.3%	4.2%	2.3%
Walmart	USA	99.9	0.2%	0.8%	-0.1%	7.2%
Exxon Mobil	USA	80.9	-0.3%	0.2%	4.1%	18.6%

Materials

Company	국가	Close	1D	1W	1M	YTD
BHP Billiton	AUS	37.6	1.6%	2.0%	1.6%	14.6%
BASF	DEU	67.8	0.6%	0.6%	2.2%	12.3%
Rio Tinto	AUS	94.8	1.7%	4.2%	6.1%	25.3%
SABIC	SAU	125.2	0.2%	2.2%	1.5%	7.7%
Glencore	GBR	320.2	3.0%	4.2%	5.6%	9.9%
Vale S.A.	BRA	51.9	2.9%	2.4%	14.7%	1.8%
Air Liquide S.A.	FRA	111.9	-0.6%	0.2%	4.5%	3.1%
Nutrien	CAN	71.5	-0.4%	-0.3%	1.0%	3.6%
Shin-Etsu Chemical	JAP	9,171.0	1.0%	-1.2%	-3.4%	7.4%
LyondellBasell	USA	87.0	-0.4%	-2.2%	-0.8%	4.6%
Air Products & Chemicals	USA	184.9	-0.3%	-0.1%	6.2%	15.5%
Southern Copper	USA	38.8	2.0%	1.5%	19.5%	28.0%
Linde PLC	USA	173.6	-0.6%	-0.5%	3.0%	11.2%
Alcoa	USA	28.6	-0.1%	-1.2%	1.2%	7.7%

Industrials

Company	국가	Close	1D	1W	1M	YTD
Honeywell Int'l	USA	157.2	0.2%	1.4%	2.6%	19.0%
Siemens	DEU	99.1	0.9%	2.9%	5.7%	1.8%
Union Pacific	USA	160.8	-3.3%	-3.6%	-5.6%	16.3%
Lockheed Martin	USA	296.6	-0.3%	-2.3%	-3.5%	13.3%
UPS	USA	110.4	-0.3%	-0.5%	-0.5%	13.1%
Airbus	FRA	119.0	0.8%	1.8%	7.0%	41.7%
Fedex	USA	181.4	-0.5%	1.0%	1.2%	12.4%
General Dynamics	USA	170.7	-0.6%	-0.6%	-2.6%	8.6%
Raytheon	USA	180.2	0.0%	-0.8%	-2.4%	17.5%
Northrop Grumman	USA	271.0	-1.4%	-2.9%	-5.6%	10.7%
Vinci	FRA	85.9	-1.0%	2.2%	6.7%	19.2%
Illinois Tool Works	USA	146.0	0.4%	0.5%	1.2%	15.2%
Deutsche Post	DEU	29.7	0.4%	2.9%	13.6%	24.4%
Canadian National Railway	CAN	116.1	-2.0%	-1.1%	4.2%	14.8%

Energy

Company	국가	Close	1D	1W	1M	YTD
Royal Dutch Shell	GBR	2,425.0	0.3%	2.5%	0.4%	5.1%
Petro China	HKG	5.4	2.5%	5.1%	2.9%	9.8%
Total	FRA	51.5	-1.4%	0.6%	4.1%	11.6%
BP	GBR	558.5	0.8%	2.0%	3.8%	12.6%
China Petroleum	HKG	6.7	0.3%	2.3%	0.1%	20.4%
Schlumberger	USA	43.3	-0.3%	0.2%	-3.8%	19.9%
Petrobras	BRA	29.2	1.6%	3.9%	9.1%	28.7%
Reliance Industries	IND	1,376.6	2.0%	2.2%	12.8%	22.8%
Equinor	NOR	195.1	0.1%	1.3%	-2.3%	6.1%
Shenhua Energy	HKG	19.5	-0.2%	3.6%	0.3%	13.6%
Conocophillips	USA	67.4	-0.4%	0.0%	-4.0%	8.0%
CNOOC	HKG	13.9	-1.0%	4.7%	1.5%	14.7%
ENI S.P.A.	ITA	15.9	0.9%	2.2%	4.7%	15.6%
EOG Resources Inc	USA	92.9	1.0%	4.9%	-7.4%	6.5%
Rosneft Oil Co.	RUS	399.0	0.0%	-0.3%	-1.5%	-7.7%
Gazprom	RUS	155.5	-0.2%	1.4%	-0.6%	1.3%

Consumer Discretionary

Company	국가	Close	1D	1W	1M	YTD
Amazon	USA	1,761.9	1.1%	4.2%	9.6%	17.3%
Toyota Motor	JAP	6,663.0	0.2%	1.2%	0.1%	4.0%
Comcast	USA	39.8	-0.4%	0.6%	5.3%	16.8%
LVMH	FRA	320.3	1.0%	3.2%	8.5%	24.1%
Netflix	USA	358.8	-1.3%	-0.7%	0.5%	34.0%
Naspers	ZAF	326,000.0	0.8%	3.1%	7.9%	16.2%
Booking Holdings	USA	1,764.0	0.4%	0.2%	-8.8%	2.4%
Inditex	ESP	26.6	1.5%	5.9%	3.7%	19.0%
Volkswagen	DEU	151.9	2.2%	1.3%	3.8%	9.2%
Daimler	DEU	52.4	1.9%	2.4%	4.7%	14.0%
Charter Comm.	USA	360.5	0.9%	3.5%	3.3%	26.5%
Starbucks	USA	71.4	0.8%	1.8%	0.9%	10.8%
Adidas	DEU	210.0	1.0%	3.0%	5.5%	15.1%
Lowe's	USA	103.5	1.5%	2.3%	-0.8%	12.0%
Tesla	USA	267.5	-0.7%	-7.4%	-13.1%	-19.6%
TJX	USA	52.2	-0.2%	-0.5%	4.0%	16.7%

※ 작성자(SK증권 리서치센터)는 본 조사항목에 기재된 내용들이 외부의 부당한 압력이나 간섭없이 신의성실하게 작성되었음을 확인합니다. 자료 제공일 시점에서의 의견 및 추정치로 최종 실적과 오차가 발생할 수 있으며, 투자를 유도할 목적이 아니라 투자판단에 참고가 되는 정보제공을 목적으로 하고 있습니다. 투자시 투자자 자신의 판단과 책임하에 최종결정을 하시기 바랍니다. 본 자료는 당사의 저작물로서 모든 저작권은 당사에 있으며, 어떠한 경우에도 당사의 동의 없이 복제, 대역, 전송, 재배포 될 수 없습니다.



MORNING CALL

SK securities



2019-03-20, (수)

Consumer Staples

Company	국가	Close	1D	1W	1M	YTD
Nestle	CHE	94.6	0.5%	1.2%	5.1%	18.5%
AB Inbev	BEL	74.3	2.7%	4.5%	8.2%	28.8%
Unilever	NLD	50.4	-0.1%	3.3%	2.6%	6.4%
Pepsico	USA	118.1	0.7%	1.3%	1.9%	6.9%
Philip Morris	USA	90.5	-0.3%	1.1%	8.4%	35.6%
Kweichow Moutai	CHN	792.6	-2.2%	5.1%	7.1%	34.3%
BAT	GBR	3,197.5	1.2%	7.3%	13.5%	27.9%
L'oreal	FRA	234.7	-0.2%	2.5%	4.5%	16.7%
Altria Group	USA	56.0	-2.3%	-0.2%	14.9%	13.4%
AmBev	BRA	17.2	-0.7%	1.7%	-5.5%	11.8%
Diageo	GBR	3,064.0	-0.7%	0.4%	0.7%	9.6%
Costco Wholesale	USA	237.1	0.2%	0.3%	9.5%	16.4%
Kraft Heinz	USA	32.1	0.3%	-0.5%	-32.5%	-25.3%
CVS Health	USA	57.1	0.7%	0.9%	-17.9%	-12.9%
Mondelez International	USA	48.2	0.4%	2.0%	0.2%	20.5%

Telecommunication Services

Company	국가	Close	1D	1W	1M	YTD
AT&T	USA	30.7	-0.4%	1.3%	0.7%	7.5%
China Mobile	HKG	87.0	0.1%	3.1%	3.8%	15.5%
NTT Docomo	JAP	2,518.5	-0.2%	1.5%	-2.7%	1.9%
Nippon Telegraph	JAP	4,793.0	-0.2%	1.2%	3.7%	6.9%
Softbank	JAP	11,010.0	0.4%	3.3%	6.1%	50.7%
Deutsche Telekom	DEU	15.6	-0.2%	3.6%	8.6%	5.6%
Vodafone	GBR	145.6	1.0%	4.4%	2.4%	-4.8%
KDDI	JAP	2,540.0	0.2%	-0.6%	-5.2%	-3.2%
America Movil SAB	MEX	14.0	0.3%	-0.4%	-1.9%	0.2%
T-Mobile	USA	72.6	-1.5%	0.5%	0.7%	14.1%
Telefonica	ESP	7.8	0.1%	3.1%	3.6%	6.7%
Orange	FRA	14.4	0.6%	5.7%	5.6%	1.4%
Singapore Telecom	SGP	3.0	-0.3%	1.7%	0.3%	2.7%
Emirates Telecom	ARE	16.8	0.2%	4.5%	-0.9%	-1.3%
Saudi Telecom	SAU	106.4	0.4%	3.7%	5.8%	16.3%
Bell Canada Enterprises	CAN	58.9	-0.4%	-1.1%	2.8%	9.3%

Health Care

Company	국가	Close	1D	1W	1M	YTD
Novartis	CHE	93.1	-0.2%	1.8%	3.4%	10.8%
Roche Holding	CHE	270.0	-0.4%	-0.5%	-1.2%	10.9%
AbbVie	USA	80.8	0.2%	2.4%	0.0%	-12.3%
Amgen	USA	191.5	0.1%	2.2%	1.7%	-1.6%
Novo Nordisk	DNK	344.5	1.7%	4.2%	3.6%	15.6%
Abbott Laboratories	USA	80.0	1.4%	1.7%	6.3%	10.5%
Medtronic	USA	92.7	0.8%	-0.4%	0.4%	1.9%
Bristol Myers Squibb	USA	49.6	-0.5%	-2.7%	-4.0%	-4.6%
Sanofi	FRA	79.6	0.4%	2.2%	5.5%	5.1%
Gilead Sciences	USA	65.5	0.7%	-0.4%	-3.1%	4.7%
Bayer	DEU	69.3	2.0%	1.2%	1.4%	14.4%
GlaxoSmithKline	GBR	1,503.2	-0.6%	-0.2%	-4.3%	0.8%
Astrazeneca	GBR	6,368.0	0.3%	1.2%	3.4%	8.4%
Thermo Fisher	USA	266.0	0.9%	2.7%	5.3%	18.8%
Eli Lilly & Co.	USA	126.6	1.1%	1.8%	3.4%	9.4%
Celgene	USA	89.1	1.2%	2.0%	-1.8%	39.0%

Utilities

Company	국가	Close	1D	1W	1M	YTD
Nextera Energy	USA	188.5	-1.2%	-1.3%	2.4%	8.4%
Enel S.P.A	ITA	5.5	0.4%	0.6%	5.3%	9.4%
Yangtze Power	CHN	16.9	1.1%	5.6%	3.7%	6.7%
Duke Energy	USA	89.1	-1.0%	-1.6%	1.8%	3.3%
Iberdrola	ESP	7.7	0.2%	2.0%	6.8%	10.2%
Southern Co/the	USA	51.0	-1.5%	-1.4%	5.0%	16.1%
Dominion Energy	USA	75.2	-1.9%	-1.5%	2.6%	5.2%
EDF	FRA	12.7	-1.0%	2.3%	-6.6%	-8.0%
Engie	FRA	13.4	-0.4%	0.8%	-4.5%	7.3%
Exelon	USA	49.1	-1.2%	-1.1%	1.7%	8.8%
National Grid	GBR	883.6	-0.2%	1.1%	4.9%	15.6%
AEP	USA	82.6	-1.1%	-0.7%	4.2%	10.5%
HK & China Gas	HKG	18.4	-0.1%	0.4%	4.1%	13.3%
Sempra Energy	USA	123.9	-0.6%	-0.3%	7.5%	14.5%

Information Technology

Company	국가	Close	1D	1W	1M	YTD
Alphabet	USA	1,202.5	1.2%	0.3%	7.4%	15.1%
Tencent	HKG	370.0	0.3%	3.2%	8.9%	17.8%
Alibaba	USA	182.1	0.2%	0.8%	9.6%	32.9%
Facebook	USA	161.6	0.7%	-6.8%	-0.6%	23.3%
Taiwan Semicon	TWN	240.5	-0.2%	1.5%	4.6%	6.7%
Oracle	USA	54.0	1.1%	1.8%	4.5%	19.7%
Nvidia	USA	175.7	4.0%	4.2%	11.7%	31.6%
SAP	DEU	99.7	0.7%	3.6%	5.7%	14.7%
Adobe Systems	USA	260.4	1.0%	-1.5%	0.4%	15.1%
Texas Instruments	USA	110.0	0.2%	2.3%	2.3%	16.4%
Broadcom	USA	299.3	1.9%	10.4%	6.2%	17.7%
Paypal	USA	101.5	1.3%	2.2%	7.0%	20.8%
ASML	NLD	168.0	0.3%	3.7%	3.7%	22.5%
Baidu	USA	170.7	-0.3%	1.5%	0.4%	7.6%
Qualcomm	USA	57.0	0.2%	2.9%	9.6%	0.1%
Micron Technology	USA	40.4	1.9%	4.0%	-3.9%	27.2%
Tokyo Electron	JAP	15,640.0	-0.4%	5.9%	-1.6%	25.0%
Nintendo	JAP	31,490.0	-1.7%	2.1%	6.1%	7.5%
Applied Materials	USA	40.4	0.9%	4.6%	3.2%	23.3%

Financials

Company	국가	Close	1D	1W	1M	YTD
Berkshire Hathaway	USA	307,900.0	-0.7%	0.5%	-0.1%	0.6%
Ind&Comm BOC	CHN	5.7	0.0%	1.3%	0.9%	6.8%
Bank of America	USA	29.7	-0.6%	1.2%	1.9%	20.3%
Construction BOC	HKG	7.1	0.3%	1.0%	2.5%	9.4%
Wells Fargo	USA	51.4	-0.6%	3.0%	4.4%	11.6%
PingAn Insurance	HKG	87.9	0.5%	4.6%	13.1%	27.1%
Agricultural Bank	HKG	3.7	0.0%	0.3%	1.1%	9.0%
HSBC Holdings	GBR	623.6	-0.5%	0.6%	-6.0%	-3.6%
Citi Group	USA	65.6	-0.5%	3.1%	2.1%	26.1%
Bank of China	HKG	3.7	0.3%	1.6%	3.9%	10.1%

Real Estate

Company	국가	Close	1D	1W	1M	YTD
Ameican Tower	USA	189.9	0.5%	1.4%	6.8%	20.1%
China Vanke	HKG	32.6	0.6%	8.3%	8.5%	22.4%
Simon Property	USA	173.4	-0.5%	-2.7%	-5.4%	3.2%
SHKP Ltd	HKG	130.8	0.2%	0.4%	-2.0%	17.2%
Country Garden	HKG	12.0	2.9%	8.3%	13.8%	26.1%
Crown Castle Int'l	USA	124.6	-0.1%	-0.4%	3.7%	14.7%
China Evergrande	HKG	28.6	5.3%	15.1%	19.4%	22.0%
Overseas land&Invest	HKG	30.6	0.3%	8.0%	5.7%	13.6%

※ 작성자(SK증권 리서치센터)는 본 조사분석자료에 게재된 내용들이 외부의 부당한 압력이나 간섭없이 신의성실하게 작성되었음을 확인합니다. 자료 제공일 시점에서의 의견 및 추정치로 최종 실적과 오차가 발생할 수 있으며, 투자를 유도할 목적이 아니라 투자판단에 참고가 되는 정보제공을 목적으로 하고 있습니다. 투자자 투자자 자신의 판단과 책임하에 최종결정을 하시기를 바랍니다. 본 자료는 당사의 저작물로서 모든 저작권은 당사에 있으며, 어떠한 경우에도 당사의 동의 없이 복제, 대역, 전송, 재배포 될 수 없습니다.

