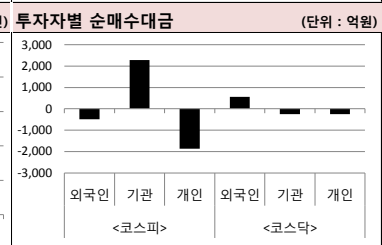
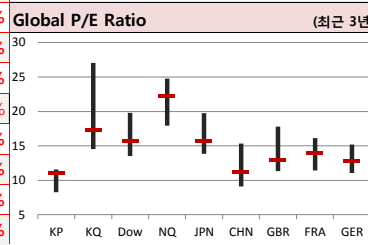
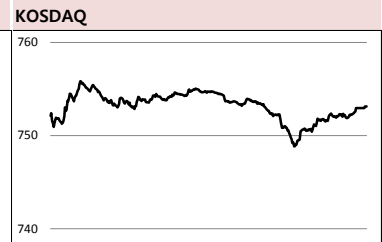
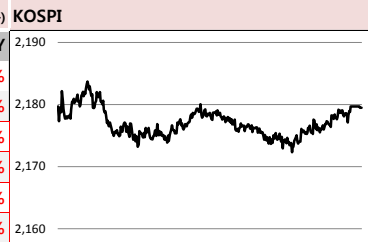


# MORNING CALL



2019-03-19, (화)

Global Indices		(단위: pt, 10억 원지통화)							
	Close	시가총액	1D	1W	1M	3M	YTD	3Y	
KOSPI	2,179.5	1,394,958.7	0.2%	1.0%	-0.8%	5.2%	6.8%	9.4%	
KOSDAQ	753.1	252,933.4	0.6%	-0.2%	2.0%	13.8%	11.5%	8.4%	
Dow Jones	25,914.1	7,129.5	0.3%	1.4%	0.1%	9.8%	11.1%	47.2%	
Nasdaq	7,714.5	11,966.0	0.3%	1.6%	3.2%	14.2%	16.3%	60.9%	
S&P 500	2,832.9	24,468.9	0.4%	1.5%	2.1%	11.3%	13.0%	38.2%	
UK	7,299.2	1,963.7	1.0%	2.1%	0.9%	7.8%	8.5%	17.9%	
Germany	11,657.1	1,112.2	-0.2%	1.2%	3.2%	8.2%	10.4%	17.1%	
France	5,412.8	1,636.9	0.1%	2.7%	5.0%	12.8%	14.4%	21.3%	
Japan	21,584.5	365,706.9	0.6%	0.4%	3.3%	0.4%	7.8%	29.1%	
China	3,096.4	33,777.0	2.5%	1.2%	15.4%	19.2%	24.2%	4.8%	
Brazil	99,993.9	2,934.9	0.9%	2.2%	2.5%	15.7%	13.8%	96.8%	
Vietnam	1,011.9	3,311,754.0	0.8%	1.1%	6.4%	8.4%	13.4%	75.7%	
India	38,095.1	68,159.5	0.2%	1.5%	6.4%	5.0%	5.1%	52.7%	
Russia	2,483.7	35,405.3	0.3%	0.6%	-0.3%	5.3%	4.8%	29.8%	



**Global Market**

**미국 증시 - 3월 FOMC 기대하며 상승 마감**

- 경제 전문가들은 연준이 이번 FOMC에서 금리 인상 경로를 19년 1회로 하향 조정할 것으로 전망
- WSJ, '미 연방검찰/교통부가 미 연방항공청의 Boeing 737MAX의 안전 승인 절차에 대해 조사'

**유럽 증시 - 브렉시트 합의안 표결, 미 FOMC 앞두고 상승 마감, 독일은 하락 마감**

- 시장은 도이체방크와 코메르츠방크가 합병 협상을 벌이고 있다는 소식에 주목
- 바커우 영국 하원 의장, 1604년 제정된 법안 이유로 '3차 투표 개최를 불허한다'고 밝혀, 파운드 ↓

**일본 증시 - 경제지표와 미국발 기술주 강세에 상승 마감**

- 니혼게이자이, '무역 지표에서 5개월만에 무역 수지 흑자 기록, 중국 수출 역시 3개월만에 증가세'
- 연준 금리 인상 중단 전망 나와, 미 증시 기술주 훈풍에 일본에서도 반도체 기업 중심으로 상승

**국내 증시 - 해외발 호재, 중국 관련주 강세 속 상승 마감**

- 미중 무역협상 기대감으로 강보합 출발, 3월 FOMC 회의 비둘기 연준 기대, 상해와 동반 상승
- 한-중 양국 간 여객 운수권과 화물 운수권을 각각 늘리기로 합의, 항공주, 중국 관련주 상승

**China Region Market**

**중화권 증시 - 미국 연준의 온건한 금융 정책 주시하며 2%대 상승 마감**

- 연준이 올해 금리 인상을 하지 않을 것이라는 전망 나와, 주류/식품/가구 등 소비재 급등세
- 블룸버그, 13~15일까지 32명의 경제학자 대상 조사, 이번 FOMC에서 금리 인상 없다고 판단

**중화권 이슈 - 춘계 당주회 개최로 소비재 관심 받아**

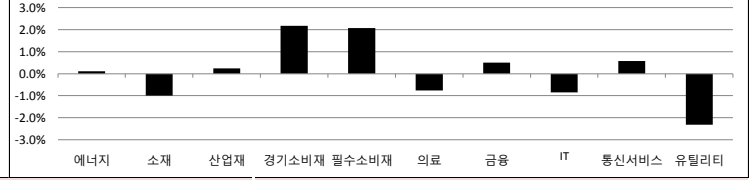
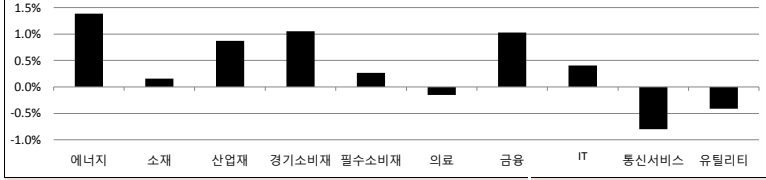
- 백주 업계의 최대 연례 행사 춘계 당주회 개최로 주류 관련주 강세보여
- 16일 SCMP, 미중간의 정상 회담 6월로 연기될 가능성이 있다고 보도, 오사카 G20으로 예상

**Today's Event**

- 19년 4차 금통위 의사록 공개
- 미국, 페덱스 실적발표
- 미국, 1월 공장주문
- 유로존, 브렉시트 합의안 3차 투표 진행 예정
- 유로존, 1월 건설생산
- 독일, 3월 ZEW 경기기대지수

S&P 500 Sector		1D	1W	1M	3M	YTD	2Y	3Y
에너지		1.4%	2.5%	1.2%	9.9%	15.9%	-4.0%	3.8%
소재		0.2%	0.1%	1.9%	10.8%	9.9%	5.6%	22.0%
산업재		0.9%	1.2%	-1.0%	14.2%	16.2%	11.5%	30.0%
경기소비재		1.0%	1.8%	2.2%	12.6%	13.1%	27.0%	42.4%
필수소비재		0.3%	1.2%	1.8%	4.7%	9.0%	0.4%	5.3%
의료		-0.2%	1.2%	-0.9%	5.8%	6.3%	22.3%	37.4%
금융		1.0%	2.8%	2.1%	12.7%	12.9%	9.9%	45.7%
IT		0.4%	2.5%	5.5%	16.5%	18.2%	42.3%	77.7%
통신서비스		-0.8%	-0.9%	2.6%	11.0%	13.3%	-8.7%	-7.4%
유틸리티		-0.4%	0.1%	4.4%	6.2%	9.5%	13.0%	19.0%

Korea Sector		1D	1W	1M	3M	YTD	2Y	3Y
에너지		0.1%	2.8%	1.7%	1.5%	5.2%	9.7%	14.5%
소재		-1.0%	1.5%	-1.3%	2.9%	5.9%	-1.7%	5.6%
산업재		0.2%	2.1%	-1.7%	-0.9%	3.4%	-5.5%	-6.3%
경기소비재		2.2%	1.7%	4.2%	8.8%	10.6%	-7.9%	-14.2%
필수소비재		2.1%	6.2%	9.2%	6.5%	7.9%	2.7%	-12.6%
의료		-0.8%	-4.6%	-3.1%	0.4%	-4.8%	77.5%	34.4%
금융		0.5%	3.2%	-0.2%	1.7%	4.7%	-7.4%	11.2%
IT		-0.8%	-1.7%	-5.5%	10.3%	11.5%	8.3%	65.8%
통신서비스		0.6%	1.9%	1.8%	0.5%	1.8%	7.8%	31.1%
유틸리티		-2.3%	-2.4%	1.3%	3.4%	4.2%	-19.3%	-37.6%



Fixed Income				Commodity				Currency						
	Close	1D	1M	YTD		Close	1D	1M	YTD		Close	1D	1M	YTD
국고채 3년	1.810	1.0	3.0	-1.3	국제유가(WTI)	59.09	1.0%	6.3%	30.1%	달러인덱스(pt)	96.52	-0.1%	-0.4%	0.5%
국고채 10년	1.997	0.5	3.2	4.1	VIX Index	13.10	1.7%	-12.1%	-48.5%	원/달러(원)	1,132.14	-0.4%	0.3%	1.6%
미국채 2년	2.452	1.4	-6.2	-3.6	천연가스	2.85	2.0%	8.6%	-3.1%	엔/달러(엔)	111.44	0.0%	0.9%	1.5%
미국채 10년	2.603	1.6	-5.9	-8.1	CRB상품지수	184.86	0.5%	1.9%	8.9%	달러/유로(달러)	1.13	0.1%	0.3%	-1.1%
일본 국채 10년	-0.035	-0.1	-1.4	-3.8	금(Comex)	1,301.50	-0.1%	-1.3%	1.6%	원/홍콩달러(원)	144.22	-0.4%	0.3%	1.4%
중국 국채 10년	3.556	7.3	7.9	-21.8	BDI(Baltic Dry)	721.00	-1.2%	12.8%	-43.3%	원/위안(원)	168.62	-0.3%	1.4%	4.2%
독일 국채 10년	0.083	-0.1	-1.8	-15.9	구리	290.35	0.0%	3.8%	10.4%	달러/파운드(달러)	1.32	-0.3%	2.8%	4.0%

※ 작성자(SK증권 리서치센터)는 본 조사분석자료에 게재된 내용들이 외부의 부당한 압력이나 간섭없이 신의성실하게 작성되었음을 확인합니다. 자료 제공일 시점에서의 의견 및 추정치로 최종 실적과 오차가 발생할 수 있으며, 투자를 유도할 목적이 아니라 투자판단에 참고가 되는 정보제공을 목적으로 하고 있습니다. 투자자 투자자 자신의 판단과 책임하에 최종결정을 하시길 바랍니다. 본 자료는 당사의 저작물로서 모든 저작권은 당사에게 있으며, 어떠한 경우에도 당사의 동의 없이 복제, 대여, 전송, 재배포 될 수 없습니다.





일일 상승률 상위 종목			일일 하락률 상위 종목		
종목명	시가총액	수익률	종목명	시가총액	수익률
광전자	1,669	23.1%	라이트론	768	-28.1%
LS네트웍스	2,738	16.6%	에이씨티	1,170	-16.4%
비피도	1,783	16.3%	아이디스	2,910	-11.6%
셀리버리	5,595	15.2%	한솔제지	3,939	-11.0%
케어랩스	1,522	14.7%	에스에프씨	1,133	-10.4%
이수페타시스	2,414	12.5%	씨티씨바이오	1,782	-6.3%
우리손에프앤지	1,444	11.5%	LG이노텍	23,667	-5.7%
뉴트리	1,730	11.3%	캔서롭	1,757	-5.5%

주요 투자자별 순매수/순매도 상위 종목																							
<외국인 순매수 상위>			<외국인 순매도 상위>			<기관 순매수 상위>			<기관 순매도 상위>			<개인 순매수 상위>			<개인 순매도 상위>								
종목명	매수대금	종목명	매도대금	종목명	매수대금	종목명	매도대금	종목명	매수대금	종목명	매도대금	종목명	매수대금	종목명	매도대금								
호텔신라	670.5	삼성전자	-1,258.9	삼성전자	595.0	삼성SDI	-342.4	삼성전자	633.2	호텔신라	-695.7	아모레퍼시픽	186.5	셀트리온	-150.0	현대차	119.4	SK하이닉스	-158.9	삼성SDI	211.9	아모레퍼시픽	-211.4

후강통(Shanghai-Hongkong Link) 거래 상위 종목						선강통(Shenzhen-Hongkong Link) 거래 상위 종목					
코드	종목명	시가총액(B)	Close	거래대금	거래대금	코드	종목명	시가총액(B)	Close	거래대금	거래대금
601318 C1 Equity	중국 평안보험 집단	1,369.4	75.00	2,800.0	2,800.0	000858 C2 Equity	우량에 이빈	336.4	86.66	2,000.0	2,000.0
600519 C1 Equity	구이저우 모우타이	1,017.6	810.09	1,800.0	1,800.0	000651 C2 Equity	거리 전기기기	288.2	47.90	883.9	883.9

오늘의 Check Point !!!

- ▶ **취업 100일 홍남기, 서비스산업 '승부수'**
  - 서비스산업 통해 경제활력 새 모멘텀을 만들겠다는 구상, 첫 단계로 '서비스산업발전기본법'을 1분기 입법 목표
  - 해당 법은 의료/교육/콘텐츠/관광/ICT 등 서비스업에 대해 정부가 경제개발식의 5개년 지원계획을 세우는 내용
  - '의료' 포함 여부가 법안 통과와 변수가 될 전망
- ▶ **이란 원유, 2월 4억7천만불 수입**
  - 이란산 석유 수입액이 수입 재개 두 달 만에 지난해 미국 제재 이전에 근접한 수준으로 늘어나
  - 이란산 원유는 미국의 이란 제재 복원 조치로 지난해 9월부터 12월까지 수입되지 못해
  - 이란 원유는 저렴한 가격으로 우리나라 전체 콘덴세이트 도입량의 51%를 차지
- ▶ **전동킥보드, 자전거도로 이용 가능해져**
  - 전동킥보드가 시속 25km가 안되면 자전거도로를 이용, 만 16세 이상, 면허 있어야 탈 수 있는 제약 없어져
  - 정부, 제품 자체에 대한 안전 기준과 함께 주행과 관련한 기준도 세울 방침
  - 국토교통부는 이와 관련한 연구를 외부에 맡겨서 올해 하반기 안에 결과를 정리할 계획
- ▶ **예탁원 '3월 넷째주 387개사 정기주주 전자투표·위임장 이용'**
  - 전자투표·전자위임장 이용 주주는 행사기간 중 K-eVote 주소로 접속해 공인인증서 통한 본인인증 후 의결권 행사
  - 전자투표/위임장 행사기간: 개시일로부터 10일, 가능시간은 오전 9시~오후 10시, 행사기간 마지막 날은 오후 5시까지

16만

원가 좋아하는 사람들이 벌써 이렇게나

시럽웰스 회원 16만 돌파!

시럽웰스님 외 160,000명이 좋아합니다

스마트하게 돈 버는 지갑, 시럽웰스

※ 작성자(SK증권 리서치센터)는 본 조사를 작성한 내용이 외부의 부당한 압력이나 간섭없이 신의성실하게 작성되었음을 확인합니다. 자료 제공일 시점에서의 의견 및 추정치로 최종 실적과 오차가 발생할 수 있으며, 투자를 유도할 목적이 아니라 투자판단에 참고가 되는 정보제공을 목적으로 하고 있습니다. 투자자 투자자 자신의 판단과 책임하에 최종결정을 하시기를 바랍니다. 본 자료는 당사의 저작물로서 모든 저작권은 당사에 있으며, 어떠한 경우에도 당사의 동의 없이 복제, 대여, 전송, 재배포 될 수 없습니다.



섹터별 시가총액 상위 및 SK증권 커버리지 종목 수익률(국내)

(단위 : 억원 / 원)

섹터	코드	종목명	시가총액	Close	1D	1W	1M	YTD	주요 뉴스
에너지 Energy	A034730	SK	193,491	275,000	0.7%	3.2%	-1.6%	5.8%	<b>한 치 앞 안보이는 에너지정책, '3차 에기본' 한달 더 미룬다(아시아투데이)</b> • 친환경차 보급계획-석탄발전 감축 등 계획 반영 • 에너지효율혁신전략-재생에너지경쟁력 방안도 연기 <b>OPEC, 6월까지 감산 유지 결정, 4월 회의 취소(뉴시스)</b> • OPEC+는 이날 아제르바이잔 바쿠에서 열린 공동감산감독위원회서 결정 • 향후 2달 동안 시장 상황이 크게 바뀔 것 같지 않다는 판단, 6월까지 감산
	A096770	SK이노베이션	178,459	193,000	0.3%	2.4%	3.5%	7.5%	
	A010950	S-Oil	108,642	96,500	0.1%	4.4%	-11.5%	-1.2%	
	A078930	GS	50,546	54,400	-0.6%	6.5%	0.7%	5.4%	
	A010060	OCI	24,207	101,500	-2.9%	3.9%	2.3%	-5.1%	
	A018670	SK가스	8,417	91,200	-2.4%	7.7%	10.7%	29.0%	
소재 Materials	A051910	LG화학	258,368	366,000	-1.2%	1.4%	-6.4%	5.5%	<b>SK, 미래먹거리 '배터리' 전방위 투자(EBN)</b> • 분리막 사업 분사-유럽 2공장 건설 등 소재부터 생산까지 다각적 지원 • 유럽 현지 엔지니어에 SK이노 배터리 생산 노하우 전수 등 인재 육성 <b>BASF, 연료전지 부품 생산, 메르세데스 수소연료전지차 탑재(EBN)</b> • '울트라미드', 내열성-강도-지속성 우수, 폐기를 배출 절감 효과 • Joma-Polytec과 엔지니어링 플라스틱 Ultramid 활용 연료전지 부품 생산 <b>최정호 국토부 장관 후보자 '김해신공항 건설, 정부 안대로 추진'(한국경제)</b> • 영남권 신공항 논란과 관련 정부 안대로 김해신공항 건설 계획대로 추진 • 지역과 충분히 소통하면서 지역서 제시하는 의견 대해서 면밀히 검토 <b>이동걸 산은 회장 '내달초 대우조선 실사 시작'(조선비즈)</b> • 현대중공업이 다음달초 대우조선해양 인수를 위한 실사에 나서 • 실사는 2개월 정도 걸릴 것, 조선 종사자, 지역경제 좋아지는 효과 강조
	A005490	POSCO	224,942	258,000	-1.5%	4.0%	-1.7%	6.2%	
	A011170	롯데케미칼	101,455	296,000	0.3%	2.4%	-5.3%	6.9%	
	A010130	고려아연	87,179	462,000	0.3%	4.4%	6.3%	6.8%	
	A004020	현대제철	62,653	46,950	0.4%	2.1%	-5.9%	3.8%	
	A009830	한화케미칼	38,494	23,600	0.4%	4.0%	9.0%	16.8%	
산업재 Industrials	A009540	현대중공업	92,005	130,000	0.4%	3.6%	1.2%	1.2%	<b>없어서 못 파는 '펠리세이드, 연간 생산량 9만1,000대로 또 상향(아시아경제)</b> • 신차 출시 6개월 이내에 생산 및 판매 목표를 대폭 높이는 것은 이례적 • 올해 연간 펠리세이드 생산 계획을 수정하기 위해 노조와 증산 협상 진행 <b>지난달 면세점 매출 또 사상 최대, 1조7,400억 원(KBS)</b> • 중국 정부 보따리상 규제에도 전달 국내 면세점 실적 또다시 사상 최대치 • 1월 보다 3백 억원 가까이 늘어 두 달 연속 사상 최대치를 기록 <b>CJ프레시웨이, 중국 해천미업과 '간장-굴소스' 계약(파이낸셜뉴스)</b> • 해천미업이 공식 유통업체를 선정, 국내 시장 진출은 이번이 처음 • 현지 간장, 굴소스 시장서 각각 19%, 72% 점유율(17년 기준) 업계 1위 <b>성장둔화 국내 김시장, 스텝으로 돌파구 찾는 식품업계(머니투데이)</b> • 국내 김시장, 해외수출과 달리 4,000억원대 성장둔화 • CJ 등 업계, 잇따라 '김 스텝' 출시 및 확대 <b>동아ST, 자체 개발 당뇨병 신약 '슈가논' 인도 시장 출시(동아일보)</b> • 현지 파트너사 알켄(Alkem Laboratories)과 슈가논은 현지 발매식을 진행 • 해외 진출 초석, 본격적인 판매는 다음 달 1일부터 이뤄질 예정 <b>일약약품 중국 합자기업 양주일양, 현지 신공장 신축(연합뉴스)</b> • 위궤양 치료제 '알드린 현탁액' 생산량 증대 목적 • 하루 72만포를 제조하는 기존 생산 라인과 동시 가동시 192만포 생산 <b>삼성 갤럭시, 올해 출하량 3억대 이상(이데일리)</b> • 글로벌 스마트폰 출하량 전망치 기준 2억9500만대→3억3200만대로 상향 • 스마트폰 시장 3년째 역성장 속 삼성전자 중저가폰 출하량 늘어날 것 <b>삼성, 4월 갤럭시A 공개, '오포에 뺀 태국 1위 되찾는다'(아시아경제)</b> • 4월 태국 방콕에서 신형 갤럭시A 공개 행사 • 가성비 높은 혁신 중가폰 통해 신중국 재공략, 트리플 카메라 탑재할 듯 <b>국민 메신저 카카오톡에 암호화폐 지갑 탑재된다(파이낸셜뉴스)</b> • 오는 6월 '클레이튼' 출시에 맞춰 암호화폐 지갑 업데이트될 듯 • 이용자 선택에 따라 노출되는 '유프인' 방식도 고려, 대중화 '축대' 기대 <b>한국 세계 최초 5G 상용화 4월 5일 쓴다, 5G폰 적합성평가 통과(파이낸셜뉴스)</b> • 5G 전용 스마트폰/요금제까지 모두 갖춘 형태, 미국보다 약 일주일 빨라 • 삼성 갤럭시S10 5G 모델이 방송통신기자재 적합성평가 적합인증 받아 <b>돌아온 금융권 '주춤데이', 관전포인트 '셋'(아시아타임즈)</b> • 임기만료 27명 사외이사, 교체는 4명, 2조5,208억원 역대 최대 배당 • 올해는 작년처럼 회장 연임 등 굵직한 이슈가 없어, 조용히 주춤 치를 것 <b>연료전지 고성능화 매진, '10년 내 반값 수소차 출시'(이코노미조선)</b> • 연료전지설계팀장, '수소차의 안전성에 대한 오해는 상당 부분 사라져' • 현대차, 연료전지 시스템 단독으로도 팔 것, 궁극적으로 사업 키울 것
	A000720	현대건설	57,237	51,400	1.4%	0.6%	-18.2%	-5.9%	
	A010140	삼성중공업	57,078	9,060	-1.2%	1.3%	2.6%	22.3%	
	A012750	에스원	38,569	101,500	0.0%	4.0%	-1.5%	1.0%	
	A003490	대한항공	32,579	34,350	2.4%	1.2%	-2.6%	3.9%	
	A000210	대림산업	33,025	94,900	0.6%	0.7%	-3.2%	-7.4%	
경기소비재 Consumer Discretionary	A005380	현대차	264,949	124,000	2.5%	2.5%	2.9%	4.6%	<b>없어서 못 파는 '펠리세이드, 연간 생산량 9만1,000대로 또 상향(아시아경제)</b> • 신차 출시 6개월 이내에 생산 및 판매 목표를 대폭 높이는 것은 이례적 • 올해 연간 펠리세이드 생산 계획을 수정하기 위해 노조와 증산 협상 진행 <b>지난달 면세점 매출 또 사상 최대, 1조7,400억 원(KBS)</b> • 중국 정부 보따리상 규제에도 전달 국내 면세점 실적 또다시 사상 최대치 • 1월 보다 3백 억원 가까이 늘어 두 달 연속 사상 최대치를 기록 <b>CJ프레시웨이, 중국 해천미업과 '간장-굴소스' 계약(파이낸셜뉴스)</b> • 해천미업이 공식 유통업체를 선정, 국내 시장 진출은 이번이 처음 • 현지 간장, 굴소스 시장서 각각 19%, 72% 점유율(17년 기준) 업계 1위 <b>성장둔화 국내 김시장, 스텝으로 돌파구 찾는 식품업계(머니투데이)</b> • 국내 김시장, 해외수출과 달리 4,000억원대 성장둔화 • CJ 등 업계, 잇따라 '김 스텝' 출시 및 확대 <b>동아ST, 자체 개발 당뇨병 신약 '슈가논' 인도 시장 출시(동아일보)</b> • 현지 파트너사 알켄(Alkem Laboratories)과 슈가논은 현지 발매식을 진행 • 해외 진출 초석, 본격적인 판매는 다음 달 1일부터 이뤄질 예정 <b>일약약품 중국 합자기업 양주일양, 현지 신공장 신축(연합뉴스)</b> • 위궤양 치료제 '알드린 현탁액' 생산량 증대 목적 • 하루 72만포를 제조하는 기존 생산 라인과 동시 가동시 192만포 생산 <b>삼성 갤럭시, 올해 출하량 3억대 이상(이데일리)</b> • 글로벌 스마트폰 출하량 전망치 기준 2억9500만대→3억3200만대로 상향 • 스마트폰 시장 3년째 역성장 속 삼성전자 중저가폰 출하량 늘어날 것 <b>삼성, 4월 갤럭시A 공개, '오포에 뺀 태국 1위 되찾는다'(아시아경제)</b> • 4월 태국 방콕에서 신형 갤럭시A 공개 행사 • 가성비 높은 혁신 중가폰 통해 신중국 재공략, 트리플 카메라 탑재할 듯 <b>국민 메신저 카카오톡에 암호화폐 지갑 탑재된다(파이낸셜뉴스)</b> • 오는 6월 '클레이튼' 출시에 맞춰 암호화폐 지갑 업데이트될 듯 • 이용자 선택에 따라 노출되는 '유프인' 방식도 고려, 대중화 '축대' 기대 <b>한국 세계 최초 5G 상용화 4월 5일 쓴다, 5G폰 적합성평가 통과(파이낸셜뉴스)</b> • 5G 전용 스마트폰/요금제까지 모두 갖춘 형태, 미국보다 약 일주일 빨라 • 삼성 갤럭시S10 5G 모델이 방송통신기자재 적합성평가 적합인증 받아 <b>돌아온 금융권 '주춤데이', 관전포인트 '셋'(아시아타임즈)</b> • 임기만료 27명 사외이사, 교체는 4명, 2조5,208억원 역대 최대 배당 • 올해는 작년처럼 회장 연임 등 굵직한 이슈가 없어, 조용히 주춤 치를 것 <b>연료전지 고성능화 매진, '10년 내 반값 수소차 출시'(이코노미조선)</b> • 연료전지설계팀장, '수소차의 안전성에 대한 오해는 상당 부분 사라져' • 현대차, 연료전지 시스템 단독으로도 팔 것, 궁극적으로 사업 키울 것
	A012330	현대모비스	207,342	213,000	2.9%	3.7%	1.4%	12.1%	
	A000270	기아차	140,661	34,700	2.8%	2.4%	-2.5%	3.0%	
	A023530	롯데쇼핑	54,880	194,000	1.3%	2.9%	2.4%	-8.1%	
	A035760	CJ ENM	51,527	235,000	-1.8%	0.0%	6.1%	16.4%	
	A139480	이마트	50,037	179,500	1.4%	2.0%	0.0%	-1.6%	
필수소비재 Consumer Staples	A051900	LG생활건강	218,186	1,397,000	2.7%	9.7%	11.7%	26.9%	<b>동아ST, 자체 개발 당뇨병 신약 '슈가논' 인도 시장 출시(동아일보)</b> • 현지 파트너사 알켄(Alkem Laboratories)과 슈가논은 현지 발매식을 진행 • 해외 진출 초석, 본격적인 판매는 다음 달 1일부터 이뤄질 예정 <b>일약약품 중국 합자기업 양주일양, 현지 신공장 신축(연합뉴스)</b> • 위궤양 치료제 '알드린 현탁액' 생산량 증대 목적 • 하루 72만포를 제조하는 기존 생산 라인과 동시 가동시 192만포 생산 <b>삼성 갤럭시, 올해 출하량 3억대 이상(이데일리)</b> • 글로벌 스마트폰 출하량 전망치 기준 2억9500만대→3억3200만대로 상향 • 스마트폰 시장 3년째 역성장 속 삼성전자 중저가폰 출하량 늘어날 것 <b>삼성, 4월 갤럭시A 공개, '오포에 뺀 태국 1위 되찾는다'(아시아경제)</b> • 4월 태국 방콕에서 신형 갤럭시A 공개 행사 • 가성비 높은 혁신 중가폰 통해 신중국 재공략, 트리플 카메라 탑재할 듯 <b>국민 메신저 카카오톡에 암호화폐 지갑 탑재된다(파이낸셜뉴스)</b> • 오는 6월 '클레이튼' 출시에 맞춰 암호화폐 지갑 업데이트될 듯 • 이용자 선택에 따라 노출되는 '유프인' 방식도 고려, 대중화 '축대' 기대 <b>한국 세계 최초 5G 상용화 4월 5일 쓴다, 5G폰 적합성평가 통과(파이낸셜뉴스)</b> • 5G 전용 스마트폰/요금제까지 모두 갖춘 형태, 미국보다 약 일주일 빨라 • 삼성 갤럭시S10 5G 모델이 방송통신기자재 적합성평가 적합인증 받아 <b>돌아온 금융권 '주춤데이', 관전포인트 '셋'(아시아타임즈)</b> • 임기만료 27명 사외이사, 교체는 4명, 2조5,208억원 역대 최대 배당 • 올해는 작년처럼 회장 연임 등 굵직한 이슈가 없어, 조용히 주춤 치를 것 <b>연료전지 고성능화 매진, '10년 내 반값 수소차 출시'(이코노미조선)</b> • 연료전지설계팀장, '수소차의 안전성에 대한 오해는 상당 부분 사라져' • 현대차, 연료전지 시스템 단독으로도 팔 것, 궁극적으로 사업 키울 것
	A033780	KT&G	149,649	109,000	1.9%	-0.5%	9.3%	7.4%	
	A090430	아모레퍼시픽	119,255	204,000	4.1%	8.2%	10.3%	-2.6%	
	A271560	오리온	40,129	101,500	1.0%	-3.8%	-11.0%	-15.4%	
	A161890	한국콜마	18,391	82,300	5.0%	5.5%	8.4%	16.7%	
	A192820	코스맥스	15,627	155,500	5.4%	6.9%	9.5%	19.6%	
의료 Health Care	A068270	셀트리온	257,187	201,000	-1.0%	-2.0%	-5.2%	-9.7%	<b>동아ST, 자체 개발 당뇨병 신약 '슈가논' 인도 시장 출시(동아일보)</b> • 현지 파트너사 알켄(Alkem Laboratories)과 슈가논은 현지 발매식을 진행 • 해외 진출 초석, 본격적인 판매는 다음 달 1일부터 이뤄질 예정 <b>일약약품 중국 합자기업 양주일양, 현지 신공장 신축(연합뉴스)</b> • 위궤양 치료제 '알드린 현탁액' 생산량 증대 목적 • 하루 72만포를 제조하는 기존 생산 라인과 동시 가동시 192만포 생산 <b>삼성 갤럭시, 올해 출하량 3억대 이상(이데일리)</b> • 글로벌 스마트폰 출하량 전망치 기준 2억9500만대→3억3200만대로 상향 • 스마트폰 시장 3년째 역성장 속 삼성전자 중저가폰 출하량 늘어날 것 <b>삼성, 4월 갤럭시A 공개, '오포에 뺀 태국 1위 되찾는다'(아시아경제)</b> • 4월 태국 방콕에서 신형 갤럭시A 공개 행사 • 가성비 높은 혁신 중가폰 통해 신중국 재공략, 트리플 카메라 탑재할 듯 <b>국민 메신저 카카오톡에 암호화폐 지갑 탑재된다(파이낸셜뉴스)</b> • 오는 6월 '클레이튼' 출시에 맞춰 암호화폐 지갑 업데이트될 듯 • 이용자 선택에 따라 노출되는 '유프인' 방식도 고려, 대중화 '축대' 기대 <b>한국 세계 최초 5G 상용화 4월 5일 쓴다, 5G폰 적합성평가 통과(파이낸셜뉴스)</b> • 5G 전용 스마트폰/요금제까지 모두 갖춘 형태, 미국보다 약 일주일 빨라 • 삼성 갤럭시S10 5G 모델이 방송통신기자재 적합성평가 적합인증 받아 <b>돌아온 금융권 '주춤데이', 관전포인트 '셋'(아시아타임즈)</b> • 임기만료 27명 사외이사, 교체는 4명, 2조5,208억원 역대 최대 배당 • 올해는 작년처럼 회장 연임 등 굵직한 이슈가 없어, 조용히 주춤 치를 것 <b>연료전지 고성능화 매진, '10년 내 반값 수소차 출시'(이코노미조선)</b> • 연료전지설계팀장, '수소차의 안전성에 대한 오해는 상당 부분 사라져' • 현대차, 연료전지 시스템 단독으로도 팔 것, 궁극적으로 사업 키울 것
	A207940	삼성바이오로직스	224,630	339,500	-0.4%	-7.6%	-10.4%	-12.2%	
	A091990	셀트리온헬스케어	100,747	70,300	0.1%	-3.0%	-3.6%	-6.6%	
	A128940	한미약품	54,635	470,500	-2.5%	-1.8%	1.4%	1.4%	
	A000100	유한양행	31,943	250,000	-1.6%	-4.2%	1.2%	22.3%	
	A086900	메디톡스	33,611	578,000	1.5%	4.8%	7.1%	0.0%	
IT Information Technology	A005930	삼성전자	2,608,795	43,700	-1.1%	0.1%	-5.4%	12.9%	<b>동아ST, 자체 개발 당뇨병 신약 '슈가논' 인도 시장 출시(동아일보)</b> • 현지 파트너사 알켄(Alkem Laboratories)과 슈가논은 현지 발매식을 진행 • 해외 진출 초석, 본격적인 판매는 다음 달 1일부터 이뤄질 예정 <b>일약약품 중국 합자기업 양주일양, 현지 신공장 신축(연합뉴스)</b> • 위궤양 치료제 '알드린 현탁액' 생산량 증대 목적 • 하루 72만포를 제조하는 기존 생산 라인과 동시 가동시 192만포 생산 <b>삼성 갤럭시, 올해 출하량 3억대 이상(이데일리)</b> • 글로벌 스마트폰 출하량 전망치 기준 2억9500만대→3억3200만대로 상향 • 스마트폰 시장 3년째 역성장 속 삼성전자 중저가폰 출하량 늘어날 것 <b>삼성, 4월 갤럭시A 공개, '오포에 뺀 태국 1위 되찾는다'(아시아경제)</b> • 4월 태국 방콕에서 신형 갤럭시A 공개 행사 • 가성비 높은 혁신 중가폰 통해 신중국 재공략, 트리플 카메라 탑재할 듯 <b>국민 메신저 카카오톡에 암호화폐 지갑 탑재된다(파이낸셜뉴스)</b> • 오는 6월 '클레이튼' 출시에 맞춰 암호화폐 지갑 업데이트될 듯 • 이용자 선택에 따라 노출되는 '유프인' 방식도 고려, 대중화 '축대' 기대 <b>한국 세계 최초 5G 상용화 4월 5일 쓴다, 5G폰 적합성평가 통과(파이낸셜뉴스)</b> • 5G 전용 스마트폰/요금제까지 모두 갖춘 형태, 미국보다 약 일주일 빨라 • 삼성 갤럭시S10 5G 모델이 방송통신기자재 적합성평가 적합인증 받아 <b>돌아온 금융권 '주춤데이', 관전포인트 '셋'(아시아타임즈)</b> • 임기만료 27명 사외이사, 교체는 4명, 2조5,208억원 역대 최대 배당 • 올해는 작년처럼 회장 연임 등 굵직한 이슈가 없어, 조용히 주춤 치를 것 <b>연료전지 고성능화 매진, '10년 내 반값 수소차 출시'(이코노미조선)</b> • 연료전지설계팀장, '수소차의 안전성에 대한 오해는 상당 부분 사라져' • 현대차, 연료전지 시스템 단독으로도 팔 것, 궁극적으로 사업 키울 것
	A000660	SK하이닉스	493,586	67,800	-0.4%	1.8%	-9.2%	12.1%	
	A035420	NAVER	217,554	132,000	1.2%	-1.1%	3.9%	8.2%	
	A006400	삼성SDI	144,062	209,500	-1.0%	-3.7%	-14.5%	-4.3%	
	A036570	엔씨소프트	98,287	448,000	0.8%	3.0%	0.2%	-4.0%	
	A035720	카카오	89,642	107,500	0.0%	1.4%	5.4%	4.4%	
	A009150	삼성전기	74,694	100,000	0.3%	0.0%	-11.1%	-3.4%	
	A034220	LG디스플레이	74,783	20,900	-1.0%	-0.7%	5.3%	15.8%	
	A078340	컴투스	13,471	104,700	0.9%	-4.6%	-14.8%	-18.8%	
	A017670	SK텔레콤	203,479	252,000	-0.6%	1.2%	-2.9%	-6.5%	
통신서비스 Telecommunication	A030200	KT	73,634	28,200	0.9%	2.0%	-1.1%	-5.4%	
	A032640	LG유플러스	65,928	15,100	0.3%	2.7%	1.0%	-14.5%	
금융 Financials	A055550	신한지주	209,122	44,100	-0.2%	2.8%	1.2%	11.4%	<b>돌아온 금융권 '주춤데이', 관전포인트 '셋'(아시아타임즈)</b> • 임기만료 27명 사외이사, 교체는 4명, 2조5,208억원 역대 최대 배당 • 올해는 작년처럼 회장 연임 등 굵직한 이슈가 없어, 조용히 주춤 치를 것 <b>연료전지 고성능화 매진, '10년 내 반값 수소차 출시'(이코노미조선)</b> • 연료전지설계팀장, '수소차의 안전성에 대한 오해는 상당 부분 사라져' • 현대차, 연료전지 시스템 단독으로도 팔 것, 궁극적으로 사업 키울 것
	A105560	KB금융	184,387	44,100	0.3%	3.3%	-4.3%	-5.2%	
	A032830	삼성생명	176,000	88,000	-0.1%	3.0%	-2.6%	7.8%	
유틸리티 Utilities	A015760	한국전력	221,157	34,450	-2.7%	-1.6%	4.2%	4.1%	<b>연료전지 고성능화 매진, '10년 내 반값 수소차 출시'(이코노미조선)</b> • 연료전지설계팀장, '수소차의 안전성에 대한 오해는 상당 부분 사라져' • 현대차, 연료전지 시스템 단독으로도 팔 것, 궁극적으로 사업 키울 것
	A036460	한국가스공사	46,526	50,400	0.0%	1.4%	-6.3%	4.6%	
	A051600	한전KPS	15,953	35,450	-2.1%	-1.1%	-0.6%	6.8%	

※ 작성자(SK증권 리서치센터)는 본 조사분석자료에 게재된 내용들이 외부의 부당한 압력이나 간섭없이 신의성실하게 작성되었음을 확인합니다. 자료 제공일 시점에서의 의견 및 추정치로 최종 실적과 오차가 발생할 수 있으며, 투자를 유도할 목적이 아니라 투자판단에 참고가 되는 정보제공을 목적으로 하고 있습니다. 투자자 투자자 자신의 판단과 책임하에 최종결정을 하시길 바랍니다. 본 자료는 당사의 저작물로서 모든 저작권은 당사에 있으며, 어떠한 경우에도 당사의 동의 없이 복제, 대여, 전송, 재배포 될 수 없습니다.





2019년 03월 시장 캘린더

월	화	수	목	금	비고
				<b>1</b> <b>3.1절</b> · 국내 증시 휴장 · CJ대한통운 택배비 인상 예정 · 시외버스, M버스 요금 인상 · 카드사, 대형 가맹점 수수료 ↑  · 미, 2월 ISM 제조업지수 · 미, 2월 제조업 PMI 확정치 · 중, 2월 차이신 제조업 PMI	· <b>3일(일)</b> · 중, 양회 정협 전체회의
<b>4</b> · 펠어비스, 검은사막 X박스 버전 북미·유럽 출시 예정 · 갤럭시S10 국내 출시 예정  · 미, 2월 ISM-NY 비즈니스 여건지수 · 미, 12월 건설지출	<b>5</b> · 미, 2월 ISM 비제조업지수 · 미, 2월 서비스업 PMI 확정치 · 미, 12월 신규주택매매 · 영, 2월 CIPS/마켓서비스업PMI · 일, 2월 서비스업 PMI · 중, 양회 전인대 전체회의 · 중, 2월 차이신 서비스업 PMI	<b>6</b> · 미, 연준 베이지북 공개 · 미, 2월 ADP취업자 변동 · 미, 12월 무역수지	<b>7</b> · 미, 1월 소비자신용지수 · 미, 4분기 비농업부문 노동생산 · 유, ECB 기준금리 결정 · 유, 4분기 GDP 예비치 · 유, 4분기 고용률 · 영, 2월 할리팩스 주택가격지수 · 일, 2월 외환보유액 · 일, 1월 경기동향지수 예비치	<b>8</b> · 삼성전자, 갤럭시 S10 출시  · 미, 2월 고용동향보고서 · 독, 1월 공장수주 · 중, 2월 무역수지	· <b>9일(토)</b> · 중, 2월 생산자물가지수 · 중, 2월 소비자물가지수  · <b>10일(일)</b> · 미, 서머타임 시행 · 북한 최고인민회의 제14기 대의원선거 개최 예정
<b>11</b> · 미, 12월 기업재고	<b>12</b> · 마약류 관리에 관한 법률 개정안 시행  · 미, 2월 NFIB 소기업 낙관지수 · 미, 2월 소비자물가지수 · 영, 하원 브렉시트 수정안 최종표결	<b>13</b> · 미, 2월 생산자물가지수	<b>14</b> · 선물/옵션 동시 만기일 · 이마트 트레이더스 서울 1호점 오픈 예정  · 미, 2월 수출입물가지수 · 중, 1월, 2월 산업생산 · 중, 1월, 2월 소매판매	<b>15</b> · FTSE 지수 정기변경 적용일 · 거래소, 사이즈 지수 정기 변경  · 미, 3월 미시건대 소비심리 평가지수 잠정치 · 미, 3월 뉴욕주 제조업지수 · 미, 2월 산업생산 · 미, 1월 JOLTs 보고서 · 중, 2월 주택가격지수	
<b>18</b> · 미, 3월 NAHB 주택시장지수 · 일, 2월 무역수지 예비치	<b>19</b> · 삼성전자 주주총회 예정 · AWS 파트너 서밋 서울 2019 개최  · 미, FOMC 회의 발표 · 일, 1월 경기동향지수 수정치	<b>20</b>	<b>21</b> · 미, 3월 필라델피아 연준 제조업지수 · 미, 2월 경기선행지수 · 미, 4분기 경상수지 · 일, 춘분의 날로 휴장	<b>22</b> · 2월 관광통계  · 미, 3월 합성 PMI 잠정치 · 미, 2월 기준주택판매 · 일, 2월 전국 소비자물가지수	· <b>23일(토)</b> · 미국내분비학회(ENDO) 개최
<b>25</b> · 미, 3월 달러스 연준 제조업 활동 · 미, 2월 시카고 연방 국가활동지수 · 미, 2월 신규주택매매	<b>26</b> · 인터넷전문은행 예비인가 신청서 접수 · 미, 3월 리치몬드 연방 제조업지수 · 미, 1월 S&P 코어로직/CS 주택가격지수 · 미, 2월 내구재주문 · 미, 1월 주택가격지수 · 중, 보아오포럼 개최 예정	<b>27</b> · 슈퍼 주총데이 · 3월 소비자동향조사 · 1월 인구동향	<b>28</b> · 3월 기업경기실사지수  · 미, 4분기 GDP 확정치 · 미, 2월 잠정주택판매지수	<b>29</b> · 2월 금융기관 가중평균금리 · 1월 산업활동동향 · 미, 미국임학회(AACR) 개최 · 미, 3월 미시건대 소비심리 평가지수 확정치 · 미, 3월 시카고 PMI · 미, 3월 소비자신뢰지수 · 미, 2월 개인소득, 개인소비지출 · 영, EU 공식 탈퇴 예정	

※ 작성자(SK증권 리서치센터)는 본 조사분석자료에 게재된 내용들이 외부의 부당한 압력이나 간섭없이 신의성실하게 작성되었음을 확인합니다. 자료 제공일 시점에서의 의견 및 추정치로 최종 실적과 오차가 발생할 수 있으며, 투자를 유도할 목적이 아니라 투자판단에 참고가 되는 정보제공을 목적으로 하고 있습니다. 투자시 투자자 자신의 판단과 책임하에 최종결정을 하시기를 바랍니다. 본 자료는 당사의 저작물로서 모든 저작권은 당사에게 있으며, 어떠한 경우에도 당사의 동의 없이 복제, 대여, 전송, 재배포 될 수 없습니다.



# MORNING CALL



섹터별 시가총액 상위 종목 수익률(해외)

<Global News Clip>

- Deutsche Bank/Commerzbank, 합병으로 메가뱅크 탄생 예고, 각각 +4.15%, +7.21% 상승
- Boeing, 작년 10월 인도네시아와 이달 에티오피아에서 발생한 사고 매우 흡사하다는 블랙박스 결과
- Facebook, Needham & Co, '부정적인 네트워크 효과가 기업 가치 하락 촉진할 수도', -3.32%
- Kweichow Moutai, 중국 백주 업계의 최대 연례 행사 춘계 탕주회 개최, 주가 +4.22% 상승
- China Vanke/China Evergrande, 중국 정부 감세 기대감, 주가 +7.12%, +5.03% 상승
- EOG Resources, OPEC, 6월까지 감산 유지 결정, 4월 회의 취소, 주가 +3.58% 상승

Dow Jones Industrial Average Members

Company	국가	Close	1D	1W	1M	YTD
Apple	USA	188.0	1.0%	3.9%	10.3%	19.2%
American Express	USA	113.6	0.0%	2.8%	5.7%	19.1%
Boeing	USA	372.3	-1.8%	-0.8%	-10.9%	15.4%
Caterpillar	USA	134.1	1.1%	1.2%	-1.5%	5.5%
Cisco Systems	USA	53.5	0.6%	2.6%	8.3%	23.5%
Chevron	USA	125.9	0.5%	1.6%	5.5%	15.7%
Walt Disney	USA	113.1	-1.6%	-1.4%	0.5%	3.2%
DowDuPont	USA	55.2	-0.1%	-0.6%	1.8%	3.2%
Walgreens Boots Alliance	USA	63.1	0.7%	3.4%	-14.1%	-7.7%
Goldman Sachs Group	USA	202.5	2.1%	3.0%	2.0%	21.2%
Home Depot	USA	183.4	0.7%	-0.3%	-4.7%	6.8%
IBM	USA	140.2	0.6%	1.4%	1.6%	23.3%
Intel	USA	54.1	-0.4%	1.0%	4.7%	15.3%
Johnson & Johnson	USA	137.2	-0.3%	-1.4%	0.6%	6.3%
JPMorgan Chase & Co	USA	107.2	0.6%	3.0%	1.6%	9.8%
Coca-Cola	USA	45.4	0.2%	-1.4%	0.4%	-4.1%
McDonald's	USA	184.0	-0.7%	1.2%	2.2%	3.6%
3M	USA	208.5	0.2%	1.3%	-0.2%	9.4%
Merck & Co	USA	81.4	-0.3%	0.1%	1.9%	6.5%
Microsoft	USA	117.6	1.4%	3.5%	8.6%	15.8%
NIKE	USA	87.8	1.2%	2.8%	2.9%	18.5%
Pfizer	USA	41.8	0.1%	0.2%	-1.4%	-4.2%
Procter & Gamble	USA	101.5	-0.9%	1.5%	3.1%	10.4%
Travelers	USA	134.9	0.6%	1.7%	4.8%	12.7%
UnitedHealth Group	USA	255.0	1.4%	3.7%	-5.9%	2.4%
United Technologies	USA	126.9	0.8%	1.8%	-0.7%	19.2%
Visa	USA	155.0	-0.3%	2.1%	6.9%	17.4%
Verizon	USA	58.1	-0.5%	1.1%	5.3%	3.3%
Walmart	USA	99.7	1.3%	1.3%	-0.3%	7.0%
Exxon Mobil	USA	81.1	1.2%	1.4%	4.3%	18.9%

Materials

Company	국가	Close	1D	1W	1M	YTD
BHP Billiton	AUS	37.0	1.4%	0.2%	1.4%	12.7%
BASF	DEU	67.4	0.3%	0.8%	1.8%	11.6%
Rio Tinto	AUS	93.2	1.7%	2.2%	5.9%	23.2%
SABIC	SAU	125.0	1.0%	2.2%	1.1%	7.6%
Glencore	GBR	310.8	1.8%	2.2%	2.4%	6.7%
Vale S.A.	BRA	50.5	-0.2%	1.0%	10.0%	-1.1%
Air Liquide S.A.	FRA	112.5	-1.1%	1.0%	5.3%	3.7%
Nutrien	CAN	71.8	0.6%	-0.1%	1.4%	4.0%
Shin-Etsu Chemical	JAP	9,080.0	1.4%	-0.1%	-3.5%	6.4%
LyondellBasell	USA	87.3	0.3%	-2.3%	-0.4%	4.9%
Air Products & Chemicals	USA	185.4	0.3%	0.7%	6.5%	15.8%
Southern Copper	USA	38.1	1.2%	0.6%	17.1%	25.4%
Linde PLC	USA	174.6	-1.1%	1.3%	3.6%	11.9%
Alcoa	USA	28.6	2.9%	0.7%	1.3%	7.8%

Industrials

Company	국가	Close	1D	1W	1M	YTD
Honeywell Int'l	USA	156.9	1.0%	2.2%	2.4%	18.8%
Siemens	DEU	98.3	0.8%	2.1%	4.4%	0.9%
Union Pacific	USA	166.2	0.8%	0.9%	-2.3%	20.3%
Lockheed Martin	USA	297.6	0.5%	-1.4%	-3.1%	13.7%
UPS	USA	110.7	1.1%	1.5%	-0.2%	13.5%
Airbus	FRA	118.0	0.3%	3.0%	6.3%	40.5%
Fedex	USA	182.4	2.5%	3.0%	1.7%	13.1%
General Dynamics	USA	171.7	1.1%	1.7%	-2.0%	9.2%
Raytheon	USA	180.2	1.3%	0.1%	-2.4%	17.5%
Northrop Grumman	USA	274.9	1.4%	-0.1%	-4.2%	12.2%
Vinci	FRA	86.8	0.6%	3.2%	7.7%	20.5%
Illinois Tool Works	USA	145.4	1.5%	1.0%	0.8%	14.8%
Deutsche Post	DEU	29.6	0.9%	4.0%	11.0%	23.9%
Canadian National Railway	CAN	118.4	1.3%	1.1%	6.3%	17.1%

Energy

Company	국가	Close	1D	1W	1M	YTD
Royal Dutch Shell	GBR	2,417.5	1.5%	2.9%	-0.3%	4.8%
Petro China	HKG	5.2	2.5%	2.1%	5.0%	7.2%
Total	FRA	52.3	1.1%	3.2%	5.2%	13.2%
BP	GBR	554.0	1.7%	3.2%	1.9%	11.7%
China Petroleum	HKG	6.7	0.4%	1.8%	3.1%	20.0%
Schlumberger	USA	43.4	2.3%	1.8%	-3.5%	20.2%
Petrobras	BRA	28.7	1.7%	4.5%	7.1%	26.7%
Reliance Industries	IND	1,350.1	2.1%	1.4%	8.5%	20.4%
Equinor	NOR	194.8	1.2%	3.0%	-2.7%	6.0%
Shenhua Energy	HKG	19.5	2.1%	3.5%	2.3%	13.9%
Conocophillips	USA	67.6	0.0%	3.0%	-3.7%	8.4%
CNOOC	HKG	14.0	-1.0%	4.9%	5.6%	15.9%
ENI S.P.A.	ITA	15.7	1.0%	3.8%	4.1%	14.5%
EOG Resources Inc	USA	91.9	3.5%	5.7%	-8.3%	5.4%
Rosneft Oil Co.	RUS	399.0	-0.6%	0.4%	-1.1%	-7.7%
Gazprom	RUS	155.8	0.8%	2.8%	-2.0%	1.5%

Consumer Discretionary

Company	국가	Close	1D	1W	1M	YTD
Amazon	USA	1,742.2	1.7%	4.1%	8.3%	16.0%
Toyota Motor	JAP	6,650.0	0.5%	0.5%	0.7%	3.8%
Comcast	USA	39.9	-1.4%	1.1%	5.7%	17.2%
LVMH	FRA	317.2	-0.5%	2.8%	7.8%	22.8%
Netflix	USA	363.4	0.5%	2.0%	1.8%	35.8%
Naspers	ZAF	323,379.0	2.8%	3.4%	9.1%	15.3%
Booking Holdings	USA	1,756.3	0.2%	1.2%	-9.2%	2.0%
Inditex	ESP	26.2	0.9%	-0.3%	2.4%	17.2%
Volkswagen	DEU	148.6	0.7%	-0.5%	0.7%	6.8%
Daimler	DEU	51.4	-0.3%	1.2%	1.7%	11.9%
Charter Comm.	USA	357.4	0.4%	4.3%	2.4%	25.4%
Starbucks	USA	70.8	0.2%	1.1%	0.2%	10.0%
Adidas	DEU	208.0	-1.8%	-1.3%	4.2%	14.0%
Lowe's	USA	101.9	1.7%	1.0%	-2.3%	10.3%
Tesla	USA	269.5	-2.2%	-4.9%	-12.5%	-19.0%
TJX	USA	52.4	1.1%	0.8%	4.2%	17.0%

※ 작성자(SK증권 리서치센터)는 본 조사항목에 기재된 내용들이 외부의 부당한 압력이나 간섭없이 신의성실하게 작성되었음을 확인합니다. 자료 제공일 시점에서의 의견 및 추정치로 최종 실적과 오차가 발생할 수 있으며, 투자를 유도할 목적이 아니라 투자판단에 참고가 되는 정보제공을 목적으로 하고 있습니다. 투자시 투자자 자신의 판단과 책임하에 최종결정을 하시기 바랍니다. 본 자료는 당사의 저작물로서 모든 저작권은 당사에게 있으며, 어떠한 경우에도 당사의 동의 없이 복제, 대역, 전송, 재배포 될 수 없습니다.

# MORNING CALL

SK securities



2019-03-19, (화)

## Consumer Staples

(단위 : 각국 거래소 통화 기준)

Company	국가	Close	1D	1W	1M	YTD
Nestle	CHE	94.2	0.5%	1.5%	5.7%	18.0%
AB Inbev	BEL	72.4	0.9%	0.8%	5.7%	25.4%
Unilever	NLD	50.5	0.0%	3.9%	3.2%	6.5%
Pepsico	USA	117.3	1.4%	0.6%	1.2%	6.1%
Philip Morris	USA	90.7	-0.1%	2.2%	8.7%	35.9%
Kweichow Moutai	CHN	810.1	4.2%	8.7%	11.8%	37.3%
BAT	GBR	3,160.0	2.6%	2.4%	10.5%	26.4%
L'oreal	FRA	235.2	-0.4%	3.0%	6.0%	16.9%
Altria Group	USA	57.3	1.0%	2.8%	17.6%	16.0%
AmBev	BRA	17.3	3.3%	1.8%	-6.4%	12.5%
Diageo	GBR	3,085.0	0.2%	1.3%	0.7%	10.4%
Costco Wholesale	USA	236.6	1.3%	1.6%	9.3%	16.1%
Kraft Heinz	USA	32.0	-0.2%	0.1%	-32.7%	-25.6%
CVS Health	USA	56.7	1.9%	3.7%	-18.5%	-13.5%
Mondelez International	USA	48.0	0.5%	2.3%	-0.2%	20.0%

## Telecommunication Services

(단위 : 각국 거래소 통화 기준)

Company	국가	Close	1D	1W	1M	YTD
AT&T	USA	30.8	0.4%	0.6%	1.1%	7.9%
China Mobile	HKG	86.9	1.1%	2.7%	4.3%	15.3%
NTT Docomo	JAP	2,522.5	0.5%	-0.2%	-2.0%	2.0%
Nippon Telegraph	JAP	4,801.0	0.1%	0.3%	4.6%	7.1%
Softbank	JAP	10,965.0	1.2%	2.5%	6.1%	50.1%
Deutsche Telekom	DEU	15.7	1.8%	4.4%	10.2%	5.8%
Vodafone	GBR	144.2	0.4%	3.4%	2.1%	-5.7%
KDDI	JAP	2,535.5	-0.9%	-3.5%	-5.2%	-3.4%
America Movil SAB	MEX	14.0	0.0%	-0.3%	-3.5%	-0.1%
T-Mobile	USA	73.7	0.3%	2.8%	2.3%	15.8%
Telefonica	ESP	7.8	0.2%	3.4%	4.3%	6.6%
Orange	FRA	14.3	0.8%	5.5%	6.3%	0.8%
Singapore Telecom	SGP	3.0	-0.3%	2.4%	1.0%	3.1%
Emirates Telecom	ARE	16.7	0.1%	0.0%	-1.3%	-1.5%
Saudi Telecom	SAU	106.0	3.1%	5.6%	4.7%	15.8%
Bell Canada Enterprises	CAN	59.1	0.4%	-0.8%	3.1%	9.6%

## Health Care

(단위 : 각국 거래소 통화 기준)

Company	국가	Close	1D	1W	1M	YTD
Novartis	CHE	93.3	-0.6%	2.5%	3.6%	11.0%
Roche Holding	CHE	271.0	-0.2%	0.3%	-0.6%	11.3%
AbbVie	USA	80.7	-0.8%	2.4%	-0.2%	-12.5%
Amgen	USA	191.3	0.0%	3.9%	1.6%	-1.7%
Novo Nordisk	DNK	338.8	1.1%	3.3%	2.4%	13.7%
Abbott Laboratories	USA	78.8	-1.3%	0.8%	4.8%	9.0%
Medtronic	USA	91.9	-2.0%	-0.6%	-0.4%	1.0%
Bristol Myers Squibb	USA	49.9	-0.2%	-1.0%	-3.5%	-4.1%
Sanofi	FRA	79.2	-0.4%	2.4%	5.3%	4.7%
Gilead Sciences	USA	65.0	-0.9%	0.3%	-3.8%	3.9%
Bayer	DEU	67.9	0.1%	1.0%	-0.2%	12.1%
GlaxoSmithKline	GBR	1,512.6	0.7%	0.0%	-4.3%	1.4%
Astrazeneca	GBR	6,350.0	1.2%	1.1%	1.7%	8.1%
Thermo Fisher	USA	263.5	0.2%	3.4%	4.4%	17.8%
Eli Lilly & Co.	USA	125.2	1.0%	1.4%	2.3%	8.2%
Celgene	USA	88.0	-0.5%	2.8%	-3.0%	37.3%

## Utilities

(단위 : 각국 거래소 통화 기준)

Company	국가	Close	1D	1W	1M	YTD
Nextera Energy	USA	190.9	-0.2%	0.0%	3.7%	9.8%
Enel S.P.A	ITA	5.5	0.5%	0.0%	5.0%	9.0%
Yangtze Power	CHN	16.8	2.9%	2.4%	2.8%	5.5%
Duke Energy	USA	90.1	-0.7%	-0.5%	2.9%	4.4%
Iberdrola	ESP	7.7	0.7%	1.2%	6.5%	10.0%
Southern Co/the	USA	51.8	-0.2%	0.2%	6.6%	17.9%
Dominion Energy	USA	76.6	-0.6%	0.4%	4.6%	7.2%
EDF	FRA	12.8	-0.8%	1.8%	-8.3%	-7.1%
Engie	FRA	13.5	-0.1%	1.2%	-4.4%	7.8%
Exelon	USA	49.7	-0.7%	0.4%	2.9%	10.1%
National Grid	GBR	885.4	1.0%	0.5%	5.1%	15.9%
AEP	USA	83.5	-0.4%	0.4%	5.3%	11.7%
HK & China Gas	HKG	18.4	0.7%	0.7%	4.7%	13.5%
Sempra Energy	USA	124.7	0.0%	0.5%	8.1%	15.2%

## Information Technology

(단위 : 각국 거래소 통화 기준)

Company	국가	Close	1D	1W	1M	YTD
Alphabet	USA	1,188.6	-0.1%	-0.7%	6.2%	13.7%
Tencent	HKG	368.8	2.7%	2.2%	10.5%	17.5%
Alibaba	USA	181.8	0.5%	0.7%	9.4%	32.7%
Facebook	USA	160.5	-3.3%	-6.7%	-1.2%	22.4%
Taiwan Semicon	TWN	241.0	0.8%	2.3%	6.2%	6.9%
Oracle	USA	53.5	1.0%	1.3%	3.4%	18.4%
Nvidia	USA	169.0	-0.5%	4.0%	7.4%	26.6%
SAP	DEU	99.0	-0.3%	3.6%	4.9%	13.9%
Adobe Systems	USA	257.8	0.3%	-2.2%	-0.7%	13.9%
Texas Instruments	USA	109.8	-0.8%	3.1%	2.1%	16.2%
Broadcom	USA	293.8	1.2%	9.0%	4.2%	15.6%
Paypal	USA	100.3	-0.5%	2.8%	5.6%	19.2%
ASML	NLD	167.4	-1.4%	3.3%	2.6%	22.0%
Baidu	USA	171.2	0.4%	2.5%	0.7%	7.9%
Qualcomm	USA	56.8	0.4%	3.6%	9.3%	-0.1%
Micron Technology	USA	39.6	0.2%	0.9%	-5.7%	24.8%
Tokyo Electron	JAP	15,705.0	3.2%	5.0%	-1.3%	25.5%
Nintendo	JAP	32,020.0	3.0%	4.6%	9.5%	9.3%
Applied Materials	USA	40.0	-1.0%	3.3%	2.3%	22.2%

## Financials

(단위 : 각국 거래소 통화 기준)

Company	국가	Close	1D	1W	1M	YTD
Berkshire Hathaway	USA	309,996.0	0.9%	1.9%	0.6%	1.3%
Ind&Comm BOC	CHN	5.7	1.3%	0.5%	2.5%	6.8%
Bank of America	USA	29.8	1.8%	3.0%	2.4%	21.0%
Construction BOC	HKG	7.1	0.7%	-0.1%	3.7%	9.1%
Wells Fargo	USA	51.7	2.1%	4.2%	5.1%	12.3%
PingAn Insurance	HKG	87.5	1.4%	5.7%	14.5%	26.5%
Agricultural Bank	HKG	3.7	0.3%	0.3%	2.7%	9.0%
HSBC Holdings	GBR	626.6	0.8%	0.0%	-5.9%	-3.1%
Citi Group	USA	65.9	1.1%	5.0%	2.6%	26.6%
Bank of China	HKG	3.7	0.8%	0.3%	5.4%	9.8%

## Real Estate

(단위 : 각국 거래소 통화 기준)

Company	국가	Close	1D	1W	1M	YTD
Ameican Tower	USA	188.9	0.0%	1.7%	6.2%	19.4%
China Vanke	HKG	32.4	7.1%	6.1%	7.7%	21.6%
Simon Property	USA	174.3	-1.0%	-2.0%	-4.9%	3.8%
SHKP Ltd	HKG	130.6	1.0%	0.7%	-1.4%	17.0%
Country Garden	HKG	11.7	3.4%	5.6%	11.5%	22.6%
Crown Castle Int'l	USA	124.7	-0.3%	0.7%	3.8%	14.8%
China Evergrande	HKG	27.2	5.0%	9.0%	13.1%	15.8%
Overseas land&Invest	HKG	30.5	7.0%	7.2%	5.2%	13.2%

※ 작성자(SK증권 리서치센터)는 본 조사분석자료에 게재된 내용들이 외부의 부당한 압력이나 간섭없이 신의성실하게 작성되었음을 확인합니다. 자료 제공일 시점에서의 의견 및 추정치로 최종 실적과 오차가 발생할 수 있으며, 투자를 유도할 목적이 아니라 투자판단에 참고가 되는 정보제공을 목적으로 하고 있습니다. 투자시 투자자 자신의 판단과 책임하에 최종결정을 하시기 바랍니다. 본 자료는 당사의 저작물로서 모든 저작권은 당사에 있으며, 어떠한 경우에도 당사의 동의 없이 복제, 대여, 전송, 재배포 될 수 없습니다.

