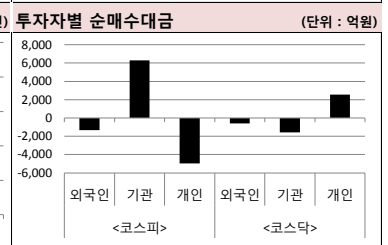
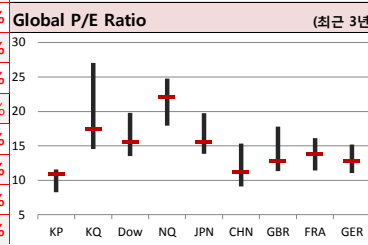
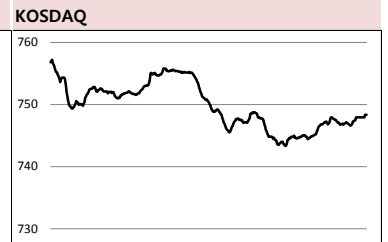
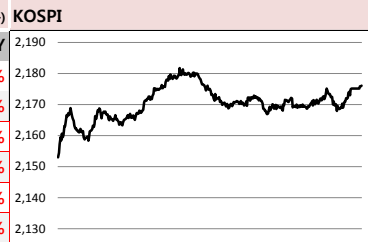


MORNING CALL



2019-03-18, (월)

Global Indices	(단위: pt. 10억 현지통화)								
	Close	시가총액	1D	1W	1M	3M	YTD	3Y	
KOSPI	2,176.1	1,392,790.0	0.9%	1.8%	-0.9%	5.2%	6.6%	9.2%	
KOSDAQ	748.4	251,142.0	-0.9%	1.3%	1.3%	12.3%	10.8%	7.7%	
Dow Jones	25,848.9	7,129.5	0.5%	0.8%	-0.1%	7.3%	10.8%	46.8%	
Nasdaq	7,688.5	11,966.0	0.8%	1.7%	2.9%	11.3%	15.9%	60.3%	
S&P 500	2,822.5	24,468.9	0.5%	1.4%	1.7%	8.6%	12.6%	37.7%	
UK	7,228.3	1,941.9	0.6%	1.4%	-0.1%	5.6%	7.4%	16.8%	
Germany	11,685.7	1,114.6	0.8%	1.2%	3.4%	7.5%	10.7%	17.4%	
France	5,405.3	1,635.4	1.0%	2.6%	4.9%	11.4%	14.3%	21.1%	
Japan	21,450.9	362,874.8	0.8%	1.5%	2.6%	0.4%	7.2%	28.3%	
China	3,021.8	32,962.7	1.0%	-0.2%	12.7%	16.5%	21.2%	2.3%	
Brazil	99,136.7	2,934.9	0.5%	1.1%	1.7%	13.4%	12.8%	95.1%	
Vietnam	1,004.1	3,286,322.8	-0.4%	2.0%	5.6%	5.5%	12.5%	74.4%	
India	38,024.3	68,058.1	0.7%	2.6%	6.2%	5.7%	4.9%	52.4%	
Russia	2,476.7	35,306.8	0.8%	0.4%	-0.5%	4.7%	4.5%	29.4%	



Global Market

미국 증시 - 미중 무역협상 기대와 반도체 강세에 상승 마감
 • 중국 SCMP, '양측 사이에 무역 협정의 문구에 대해 더욱 더 단단한 진전을 이뤘다'고 보도
 • Boeing 737 MAX 기종에 대한 소프트웨어 업그레이드를 계획했다는 보고서가 나오면서 상승

유럽 증시 - 미중 무역협상 진전 기대, 브렉시트 우려 완화로 상승 마감
 • 트럼프, 3~4주 안에 무역협상 타결 여부를 알 수 있다고 밝히면서 긍정적으로 해석
 • 영국 하원, 정부 제시 브렉시트 연기안 가결, 20일까지 합의안 받아드리면 브렉시트 6월로 연기

일본 증시 - 엔화 약세, 미중 무역협상 기대에 상승 마감
 • 브렉시트 연기안이 가결에 약세 보여, 북미 비핵화 회담 중단 검토 소식에 엔화 보합권으로 회귀
 • 중국 신화통신 무역협상과 관련해 '추가적 상당한 진전'을 이뤘다고 보도

국내 증시 - 미중 무역협상 기대, 중국발 호재로 상승 마감
 • 전인대 폐막에서 리커창 총리가 경기부양과 미중 무역협상 관련 긍정적인 발언, 코스피 상승 확대
 • 이날 삼바 관련 압수수색에 바이오주 투심 위축, 북한 비핵화 협상 중단 우려에 경협주 급락

China Region Market

중화권 증시 - 무역협상과 부양책 기대로 상승 마감
 • 미국과 중국의 고위 협상가들이 전화통화를 했고, 추가적인 진전을 이뤘다는 소식
 • 리커창 총리, 전인대 폐막 기자회견서 경제 부양 위해 저준율/금리 인하할 수도 있다고 밝혀

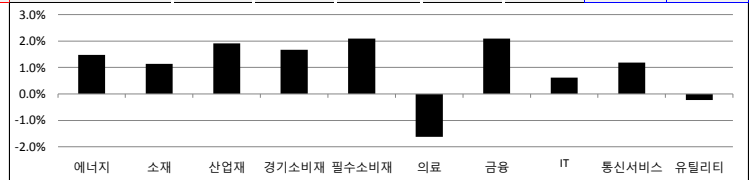
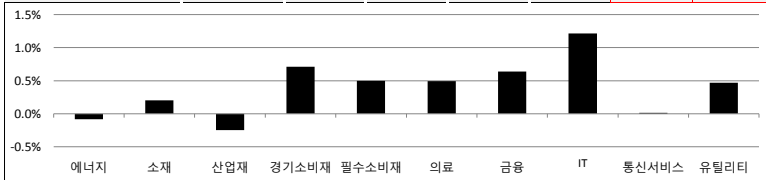
중화권 이슈 - 외상투자법 제정안 통과
 • 중국 국회에 해당하는 전국인민대표대회는 외상투자법(외국인투자법)을 통과시켜
 • 중국 합작투자기업에 특히 기술 이전 요건 없애고 불법적 정부 간섭으로부터 보호

Today's Event

- KRX300 섹터지수 3종 발표
- 미국, 국제 게임개발자 컨퍼런스
- 미국, 3월 NAHB 주택시장지수
- 유로존, 1월 무역수지
- 일본, 2월 무역수지 예비치

S&P 500 Sector	1D	1W	1M	3M	YTD	2Y	3Y
에너지	-0.1%	1.6%	-0.2%	6.3%	14.3%	-5.3%	2.4%
소재	0.2%	0.3%	1.7%	8.6%	9.7%	5.5%	21.8%
산업재	-0.2%	-0.6%	-1.8%	11.3%	15.2%	10.6%	28.8%
경기소비재	0.7%	1.0%	1.1%	8.3%	11.9%	25.7%	40.9%
필수소비재	0.5%	0.9%	1.5%	2.1%	8.7%	0.1%	5.0%
의료	0.5%	2.0%	-0.8%	3.8%	6.4%	22.5%	37.6%
금융	0.6%	2.0%	1.1%	10.4%	11.8%	8.8%	44.2%
IT	1.2%	2.6%	5.1%	13.5%	17.8%	41.7%	77.0%
통신서비스	0.0%	0.4%	3.4%	9.8%	14.3%	-8.0%	-6.7%
유틸리티	0.5%	1.1%	4.9%	3.2%	10.0%	13.5%	19.5%

Korea Sector	1D	1W	1M	3M	YTD	2Y	3Y
에너지	1.5%	3.3%	1.6%	-0.3%	5.0%	9.6%	14.4%
소재	1.1%	3.9%	-0.3%	4.8%	7.0%	-0.8%	6.6%
산업재	1.9%	2.4%	-1.9%	-1.2%	3.1%	-5.7%	-6.5%
경기소비재	1.7%	1.0%	2.0%	7.4%	8.3%	-9.9%	-16.0%
필수소비재	2.1%	2.2%	7.0%	4.2%	5.7%	0.6%	-14.4%
의료	-1.6%	-2.2%	-2.3%	1.2%	-4.1%	78.8%	35.4%
금융	2.1%	3.3%	-0.7%	1.2%	4.1%	-7.8%	10.7%
IT	0.6%	1.1%	-4.7%	11.9%	12.5%	9.2%	67.2%
통신서비스	1.2%	0.4%	1.2%	-1.3%	1.3%	7.2%	30.3%
유틸리티	-0.2%	1.2%	3.8%	6.9%	6.6%	-17.4%	-36.1%



Fixed Income	(단위: %, bp)			Commodity	(단위: \$, pt)			Currency	(단위: %, \$, pt)					
	Close	1D	1M	YTD	Close	1D	1M	YTD	Close	1D	1M	YTD		
국고채 3년	1.800	1.0	2.0	-2.3	국제유가(WTI)	58.53	-0.1%	5.3%	28.9%	달러인덱스(pt)	96.56	-0.2%	-0.4%	0.5%
국고채 10년	1.992	1.2	2.7	3.6	VIX Index	12.88	-4.6%	-13.6%	-49.3%	원/달러(원)	1,137.11	0.2%	0.7%	2.1%
미국채 2년	2.438	-2.3	-7.6	-5.0	천연가스	2.80	-2.1%	6.5%	-4.9%	엔/달러(엔)	111.50	-0.2%	0.9%	1.6%
미국채 10년	2.587	-4.3	-7.5	-9.7	CRB상품지수	183.87	0.3%	1.4%	8.3%	달러/유로(달러)	1.13	0.2%	0.3%	-1.2%
일본 국채 10년	-0.034	0.7	-1.3	-3.7	금(Comex)	1,301.90	0.5%	-1.2%	1.6%	원/홍콩달러(원)	144.87	0.2%	0.7%	1.9%
중국 국채 10년	3.484	0.0	0.6	-29.0	BDI(Baltic Dry)	730.00	7.8%	14.2%	-42.6%	원/위안(원)	169.17	0.2%	1.7%	4.6%
독일 국채 10년	0.084	-0.2	-1.7	-15.8	구리	290.35	0.5%	3.8%	10.4%	달러/파운드(달러)	1.33	0.4%	3.1%	4.3%

Fixed Income	(단위: %, bp)			Commodity	(단위: \$, pt)			Currency	(단위: %, \$, pt)					
	Close	1D	1M	YTD	Close	1D	1M	YTD	Close	1D	1M	YTD		
국고채 3년	1.800	1.0	2.0	-2.3	국제유가(WTI)	58.53	-0.1%	5.3%	28.9%	달러인덱스(pt)	96.56	-0.2%	-0.4%	0.5%
국고채 10년	1.992	1.2	2.7	3.6	VIX Index	12.88	-4.6%	-13.6%	-49.3%	원/달러(원)	1,137.11	0.2%	0.7%	2.1%
미국채 2년	2.438	-2.3	-7.6	-5.0	천연가스	2.80	-2.1%	6.5%	-4.9%	엔/달러(엔)	111.50	-0.2%	0.9%	1.6%
미국채 10년	2.587	-4.3	-7.5	-9.7	CRB상품지수	183.87	0.3%	1.4%	8.3%	달러/유로(달러)	1.13	0.2%	0.3%	-1.2%
일본 국채 10년	-0.034	0.7	-1.3	-3.7	금(Comex)	1,301.90	0.5%	-1.2%	1.6%	원/홍콩달러(원)	144.87	0.2%	0.7%	1.9%
중국 국채 10년	3.484	0.0	0.6	-29.0	BDI(Baltic Dry)	730.00	7.8%	14.2%	-42.6%	원/위안(원)	169.17	0.2%	1.7%	4.6%
독일 국채 10년	0.084	-0.2	-1.7	-15.8	구리	290.35	0.5%	3.8%	10.4%	달러/파운드(달러)	1.33	0.4%	3.1%	4.3%

※ 작성자(SK증권 리서치센터)는 본 조사분석자료에 게재된 내용들이 외부의 부당한 압력이나 간섭없이 신의성실하게 작성되었음을 확인합니다. 자료 제공일 시점에서의 의견 및 추정치로 최종 실적과 오차가 발생할 수 있으며, 투자를 유도할 목적이 아니라 투자판단에 참고가 되는 정보제공을 목적으로 하고 있습니다. 투자자 투자자 자신의 판단과 책임하에 최종결정을 하시길 바랍니다. 본 자료는 당사의 저작물로서 모든 저작권은 당사에 있으며, 어떠한 경우에도 당사의 동의 없이 복제, 대여, 전송, 재배포 될 수 없습니다.



MORNING CALL



2019-03-18, (월)

일일 상승률 상위 종목 (단위: 억원)				일일 하락률 상위 종목 (단위: 억원)			
종목명	시가총액	수익률	특이동향	종목명	시가총액	수익률	특이동향
셀리드	5,618	15.8%	상아프론테크, 위닉스 · 미세먼지 추경 1조원 전망 속 상승	코다코	889	-18.8%	코다코
상아프론테크	2,873	14.3%		· 지난해 영업적자로 변경 공시에 급락	라이트론	1,068	-16.9%
위닉스	4,299	11.3%	코오롱글로벌 · SOC 민자사업 활성화 기대감 지속에 상승	바이오솔루션	4,247	-14.6%	웅진씽크빅 · 대규모 유상증자 및 CB발행 결정에 급락
더블유에프엠	1,038	11.2%		웅진씽크빅	2,544	-11.4%	
클리오	3,207	11.2%		· SOC 민자사업 활성화 기대감 지속에 상승	일신석재	1,599	-10.2%
코오롱글로벌	2,723	11.1%	머큐리	신원	1,547	-10.1%	
머큐리	1,757	10.7%	· 5G 상용화 수혜 기대감 등에 통신장비 관련주 ↑	경농	2,809	-9.8%	
비피도	1,534	10.3%		인디에프	1,297	-9.5%	

주요 투자자별 순매수/순매도 상위 종목 (단위: 억원)																	
<외국인 순매수 상위>			<외국인 순매도 상위>			<기관 순매수 상위>			<기관 순매도 상위>			<개인 순매수 상위>			<개인 순매도 상위>		
종목명	매수대금	종목명	매도대금	종목명	매수대금	종목명	매도대금	종목명	매수대금	종목명	매도대금	종목명	매수대금	종목명	매도대금		
호텔신라	188.9	삼성전자	-1,533.1	삼성전자	1,657.3	삼성SDI	-230.7	신라젠	500.5	호텔신라	-454.9	호텔신라	188.9	삼성전자	-1,533.1		
현대차	120.1	신라젠	-434.0	KB금융	381.0	현대엘리베이	-152.9	삼성SDI	246.8	SK하이닉스	-273.3	SK하이닉스	120.1	신라젠	-434.0		
기업은행	92.4	NAVER	-325.1	NAVER	301.8	셀트리온헬스케어	-148.0	셀트리온헬스케어	169.3	POSCO	-218.4	POSCO	92.4	NAVER	-325.1		
SK하이닉스	91.9	KB금융	-240.5	호텔신라	260.4	에스엘	-116.8	삼성전기	157.2	아모레퍼시픽	-184.3	아모레퍼시픽	91.9	KB금융	-240.5		
넷마블	90.9	셀트리온	-186.1	SK이노베이션	204.0	에이비엘바이오	-116.1	삼성바이오로직스	148.0	현대차	-179.3	현대차	90.9	셀트리온	-186.1		
현대모비스	89.3	기아차	-109.0	SK하이닉스	179.1	삼성전기	-87.6	현대엘리베이	138.8	GS건설	-163.0	GS건설	89.3	기아차	-109.0		
BNK금융지주	80.1	LG생활건강	-98.6	LG생활건강	175.9	하나금융지주	-84.4	셀리버리	137.6	SK이노베이션	-150.9	SK이노베이션	80.1	LG생활건강	-98.6		
LG화학	70.4	삼성전기	-75.0	POSCO	169.7	스튜디오드래곤	-83.0	셀리드	136.8	KB금융	-148.5	KB금융	70.4	삼성전기	-75.0		
아모레퍼시픽	68.5	현대건설	-71.6	카카오	154.6	셀리버리	-79.4	셀트리온	123.0	현대모비스	-139.8	현대모비스	68.5	현대건설	-71.6		
CJ대한통운	67.7	SK이노베이션	-53.4	GS건설	140.6	JYP Ent.	-77.6	에이비엘바이오	119.9	카카오	-138.8	카카오	67.7	SK이노베이션	-53.4		

후강통(Shanghai-Hongkong Link) 거래 상위 종목(3월13일) (단위: CNY, 1M CNY)						선강통(Shenzhen-Hongkong Link) 거래 상위 종목(3월13일) (단위: CNY, 1M CNY)					
코드	종목명	시가총액(B)	Close	거래대금	거래대금	코드	종목명	시가총액(B)	Close	거래대금	거래대금
601318	C1 Equity 중국 평안보험 집단	1,349.4	73.85	2,300.0	2,300.0	000858	C2 Equity 우량에 이빈	305.8	78.78	1,100.0	1,100.0
600030	C1 Equity 중신증권	268.9	23.81	1,200.0	1,200.0	000333	C2 Equity 메이디 그룹	315.8	47.93	1,000.0	1,000.0
600519	C1 Equity 구이저우 모우타이	976.4	777.30	922.5	922.5	000651	C2 Equity 거리 전기기기	282.3	46.92	905.5	905.5
600887	C1 Equity 네이멍구 이리산업	161.6	26.59	649.8	649.8	000002	C2 Equity 완커 기업	306.9	28.07	554.7	554.7
600406	C1 Equity 귀톈 난루이 과기	99.4	21.50	632.3	632.3	300498	C2 Equity 윈스 식품집단	204.0	38.40	509.2	509.2
600036	C1 Equity 초상 은행	795.9	31.67	555.5	555.5	002415	C2 Equity 항저우 하이테크비전 디지털 기	335.1	35.85	483.5	483.5
600690	C1 Equity 칭다오 하이얼	104.9	16.86	475.9	475.9	000001	C2 Equity 평안 은행	214.6	12.50	324.9	324.9
600276	C1 Equity 장수 형루이 의약	263.6	71.52	390.7	390.7	002475	C2 Equity 럭스슈어 정밀산업	92.4	22.45	301.0	301.0
600031	C1 Equity 썬이 중공	96.6	12.38	387.7	387.7	000338	C2 Equity 웨이차이 동력	82.5	10.67	291.2	291.2
600050	C1 Equity 중국 유나이티드 네트워크 통	214.5	6.91	367.5	367.5	002304	C2 Equity 장수 양허맥주	169.3	112.33	275.1	275.1

오늘의 Check Point !!!

- ▶ **LH, 미세먼지 저감위해 공동주택 승강기에 공기청정기 설치**
 - 한국토지주택공사가 미세먼지와 악취 저감 등을 위해 승강기 공기청정기와 착탈식 마감재 설치 의무화
 - 오는 5월부터 발주하는 공동주택 승강기에 공기청정기를 설치
 - LH 스마트주택저장, '(공기청정기와 착탈식 마감재 설치로) 환기등 열악한 공동주택 승강기 환경 개선될 것'
- ▶ **'5년간 금리 인상 2%p 제한' 주담대 18일 출시**
 - 월 상환액을 고정하거나 대출금리 상승 폭을 제한, 대출자들 상환 부담 덜어주는 주택담보대출 상품 2종이 출시 예정
 - 금융당국이 지난해 4월 가계부채의 안정적인 관리를 위해 상품 출시를 검토한 지 1년 만
 - 이 상품은 기존 대출에 별도의 특약을 추가하는 형태여서 LTV-DTI-DSR 산정 대상에서 제외함
- ▶ **북한, 예고없이 전국규모 방공훈련**
 - 미국 자유아시아방송(RFA), '북한이 지난 14일부터 전국 규모로 불시의 방공훈련을 실시'
 - 한미 연합훈련에 철저히 대비하자는 선전과 함께 긴장 분위기를 고조시키고 있다고 전해

16만

원가 좋아하는 사람들이 벌써 이렇게나

시럽웰스 회원

16만 돌파!

시럽웰스님 외 160,000명이 좋아합니다

스마트하게 돈 버는 지갑, 시럽웰스

membership Wealth

※ 작성자(SK증권 리서치센터)는 본 조사분석자료에 게재된 내용들이 외부의 부당한 압력이나 간섭없이 신의성실하게 작성되었음을 확인합니다. 자료 제공일 시점에서의 의견 및 추정치로 최종 실적과 오차가 발생할 수 있으며, 투자를 유도할 목적이 아니라 투자판단에 참고가 되는 정보제공을 목적으로 하고 있습니다. 투자자 투자자 자신의 판단과 책임하에 최종결정을 하시길 바랍니다. 본 자료는 당사의 저작물로서 모든 저작권은 당사에 있으며, 어떠한 경우에도 당사의 동의 없이 복제, 대여, 전송, 재배포 될 수 없습니다.





섹터별 시가총액 상위 및 SK증권 커버리지 종목 수익률(국내)

(단위 : 억원 / 원)

섹터	코드	종목명	시가총액	Close	1D	1W	1M	YTD	주요 뉴스
에너지 Energy	A034730	SK	192,084	273,000	1.7%	2.8%	-2.5%	5.0%	유가 하락, 브렌트유 67.16달러, 올해 비OPEC 석유공급 증가(EBN)
	A096770	SK이노베이션	177,996	192,500	1.3%	0.3%	5.8%	7.2%	· 중국 2월 신규 주택 판매가격 전월비 0.5% 상승, 작년 4월 이후 최저폭
	A010950	S-Oil	108,530	96,400	1.6%	0.1%	-8.6%	-1.3%	· 미국 2월 제조업 생산 전월비 0.4% 감소, 1월 생산량 전월비 0.5% 감소
	A078930	GS	50,825	54,700	2.1%	6.4%	1.7%	6.0%	태양광 가로막은 미세먼지, 재생에너지 3020 발목?(EBN)
	A010060	OCI	24,923	104,500	4.0%	5.9%	8.5%	-2.3%	· 미세먼지 심한 날 발전량 10~20% 하락, 태양광 시장 추춤 우려
	A018670	SK가스	8,620	93,400	0.5%	10.5%	15.5%	32.1%	· '흐린 날에도 전기 생산, ESS 활용해 굵은 날에도 안정적 운영'
소재 Materials	A051910	LG화학	261,545	370,500	0.1%	1.7%	-2.5%	6.8%	'정·화·철'은 새사업으로 살길 찾는다(디지털타임스)
	A005490	POSCO	228,430	262,000	2.0%	5.0%	-1.3%	7.8%	· 추락하는 제조업의 현실, 주력사업 노후화 기반한 대응
	A011170	롯데케미칼	101,112	295,000	0.9%	1.2%	-0.5%	6.5%	· 정유·화학은 전기차 배터리, 철강업계 수소생산 등 투자
	A010130	고려아연	86,896	460,500	1.0%	5.4%	6.4%	6.5%	장세속 중국제강 부회장 '연내 포함 2후판공장 매각'(EBN)
	A004020	현대제철	62,386	46,750	0.3%	1.5%	-5.2%	3.3%	· 해외 원매자들과 매각 협상 진행, 올해 안에 매각 성사 가능성 ↑
	A009830	한화케미칼	38,331	23,500	1.1%	4.2%	10.9%	16.3%	· 조선사들에 프로젝트별로 후판을 공급 중
산업재 Industrials	A009540	현대중공업	91,651	129,500	3.6%	3.2%	2.8%	0.8%	중국발 발주 호재인데, 한국 조선 웃는 이유는(머니투데이)
	A000720	현대건설	56,457	50,700	0.6%	-0.8%	-18.9%	-7.1%	· 중국 LNG 수입계약 확정시 LNG선 10척 이상 발주 예상
	A010140	삼성중공업	57,771	9,170	0.0%	5.4%	4.7%	23.8%	· 기술 한계 탓 자국 발주 쉽지 않을 듯
	A012750	에스원	38,569	101,500	1.5%	5.1%	-1.0%	1.0%	폼페이오 '협상 지속 기대, 김, 핵실험 없겠다 약속'(매일경제)
	A003490	대한항공	31,820	33,550	1.8%	-3.3%	-7.3%	1.5%	· 미국 신중 반응속 북 의중 찾기, 미국 '강도' 표현에 처음 아니라면서 일축
	A000210	대림산업	32,816	94,300	2.2%	2.8%	-4.9%	-8.0%	· 불탄, 불탄-폼페이오 부정적 분위기 조성 비난에 대해 부정확하다고 답변
경소비재 Consumer Discretionary	A005380	현대차	258,539	121,000	1.7%	0.8%	0.0%	2.1%	현대차 상용차 국내 생산량 2년 연속 5만대 밑돈다(이데일리)
	A012330	현대모비스	201,502	207,000	3.5%	1.5%	-3.3%	9.0%	· 상용차를 생산하는 전주공장은 올해 목표 생산량을 4만6700대로 결정
	A000270	기아차	136,810	33,750	-0.7%	0.3%	-6.0%	0.2%	· 전주공장 연간 최대 12.5만대 생산 가능, 쓰촨 공장 작년 가동률 10% 미만
	A023530	롯데쇼핑	54,173	191,500	1.9%	1.3%	0.8%	-9.2%	'하나투어, 여행객 버려두고 떠났다', 악몽 된 해외여행(SBS)
	A035760	CJ ENM	52,448	239,200	1.6%	5.0%	8.0%	18.5%	· 기상 악화로 비행기가 회항, 기존 일정 대신 자유여행 권유
	A139480	이마트	49,340	177,000	0.6%	0.6%	0.0%	-3.0%	· 하나투어 측은 일정 진행이 불가능하다며 아예 가이드를 철수
필수소비재 Consumer Staples	A051900	LG생활건강	212,564	1,361,000	1.6%	6.9%	11.2%	23.6%	CJ제일제당 2,529억원 규모 채무보증 결정(국민일보)
	A033780	KT&G	146,903	107,000	1.4%	0.0%	7.8%	5.4%	· CJ BIO AMERICA, 한국산업은행 뉴욕지점으로부터 빌린 채무보증
	A090430	아모레퍼시픽	114,579	196,000	5.1%	-0.8%	9.2%	-6.4%	· 금액은 자기자본(6조 7691억원) 대비 3.74%, 기간은 22년 4월 1일까지
	A271560	오리온	39,734	100,500	-3.4%	-2.4%	-10.7%	-16.3%	수입공세에 국산맥주 가동률 '뚝'(매일경제)
	A161890	한국콜마	17,520	78,400	1.3%	1.3%	2.2%	11.2%	· 클라우드·피츠 생산하는 롯데칠성공장 30%대 급감
	A192820	코스맥스	14,823	147,500	1.4%	1.0%	3.9%	13.5%	· 하이트진로도 38% 그치고 오비맥주는 '매각설' 시달려
의료 Health Care	A068270	셀트리온	259,746	203,000	-1.5%	-1.5%	-3.1%	-8.8%	한미약품 '파트너사 스펙트럼 룰론티스 미 허가신청 자진 취하'(데일리안)
	A207940	삼성바이오로직스	225,623	341,000	-4.2%	-8.7%	-10.3%	-11.8%	· FDA에 제출한 호중구감소증치료제 룰론티스의 BLA 자진 취하
	A091990	셀트리온헬스케어	100,603	70,200	-4.0%	-1.7%	-3.0%	-6.8%	· 데이터 등을 신속히 보완해 2~3개월쯤 뒤 BLA를 재신청할 계획
	A128940	한미약품	56,029	482,500	2.2%	0.0%	4.9%	4.0%	미국 바이오기업 10곳 '한국중시 상륙작전'(매일경제)
	A000100	유한양행	32,454	254,000	0.2%	-0.8%	5.0%	24.2%	· 네오이뮤텍 등 연내 상장심사, 바이오 기업 가치평가 우호적
	A086900	메디톡스	33,117	569,500	0.4%	3.6%	7.8%	-1.4%	· 네오이뮤텍/아벨리오랩/코그노네트 거래소에 상장 예비심사 청구 예정
IT Information Technology	A005930	삼성전자	2,638,644	44,200	0.8%	0.9%	-4.0%	14.2%	'매물 AP물량 되찾아라', 삼성, 반도체 패키징 신공정 투자(전자신문)
	A000660	SK하이닉스	495,770	68,100	1.2%	2.1%	-7.7%	12.6%	· 반도체사업부, '펜아웃-웨이퍼벨패키지' 기술 안정화 및 상용화에 박차
	A035420	NAVER	215,081	130,500	-0.4%	-1.9%	2.4%	7.0%	· 작년 하반기 발주 내그 천안에 FO-WLP 파일럿 라인 마련한 것으로 알려
	A006400	삼성SDI	145,437	211,500	-0.2%	-4.1%	-10.4%	-3.4%	'중국 TV업체들 OLED 주문 폭주, 내년 3분기 공장 증설'(한국경제)
	A036570	엔씨소프트	97,519	444,500	1.6%	3.3%	-0.2%	-4.7%	· LGD 광저우공장 가보니, '8월께 공장 전면 가동'
	A035720	카카오	89,642	107,500	0.9%	0.0%	5.9%	4.4%	· 공장 설립에 7.5조 투자, 내년에는 8.5세대 OLED 월 9만 장까지 늘릴 계획
	A009150	삼성전기	74,470	99,700	-0.8%	0.1%	-9.8%	-3.7%	SK하이닉스 용인 반도체 클러스터, 첫관문 통과(매일경제)
	A034220	LG디스플레이	75,499	21,100	0.2%	-0.9%	9.0%	16.9%	· 지난달 경기도와 용인시를 통해 448만㎡ 부지를 심의대상으로 신청
	A078340	컴투스	13,355	103,800	1.0%	-9.3%	-13.4%	-19.5%	· 최 장관 지명자 인사청문회 이유로 수도권정부위원회 개최 시일 결렬 수!
통신서비스 Telecommunication	A017670	SK텔레콤	204,690	253,500	2.8%	0.6%	-0.6%	-5.9%	'넷플릭스 기다려라' 토종 OTT 기지개(디지털타임스)
	A030200	KT	72,981	27,950	0.9%	0.7%	-2.1%	-6.2%	· 폭과 SK텔레콤 간 합병법안 대표가 이번주 합작법안 설립 위한 수순 돌입
	A032640	LG유플러스	65,710	15,050	2.7%	2.0%	0.3%	-14.7%	· 내달 합병법인의 정식계약 체결, JV를 상반기 내 출범시킨다는 계획
금융 Financials	A055550	신한지주	209,596	44,200	0.9%	5.2%	1.1%	11.6%	2월 신규취급 코픽스 1.92%, 두 달 연속 하락(아시아경제)
	A105560	KB금융	183,760	43,950	3.1%	4.3%	-4.5%	-5.5%	· 금리 하락폭은 2년 7개월만에 가장 커
	A032830	삼성생명	176,200	88,100	2.8%	3.3%	-2.3%	8.0%	· 2월 신규취급액 기준 코픽스가 1.92%로 전달보다 0.07%포인트 하락
유틸리티 Utilities	A015760	한국전력	227,255	35,400	-0.1%	2.2%	5.7%	7.0%	탈원전 직격탄, 한수원·발전사 줄줄이 적자 '수렁'(매일경제)
	A036460	한국가스공사	46,526	50,400	-0.8%	0.4%	-7.2%	4.6%	· 원전 대신 비싼 LNG 늘어, 향후 전기요금 인상 불가피
	A051600	한전KPS	16,290	36,200	2.7%	1.0%	7.9%	9.0%	· 18일 에너지계획 당정협의, 신재생 30~35% 고수할 듯

※ 작성자(SK증권 리서치센터)는 본 조사분석자료에 게재된 내용들이 외부의 부당한 압력이나 간섭없이 신의성실하게 작성되었음을 확인합니다. 자료 제공일 시점에서의 의견 및 추정치로 최종 실적과 오차가 발생할 수 있으며, 투자를 유도할 목적이 아니라 투자판단에 참고가 되는 정보제공을 목적으로 하고 있습니다. 투자자 투자자 자신의 판단과 책임하에 최종결정을 하시길 바랍니다. 본 자료는 당사의 저작물로서 모든 저작권은 당사에 있으며, 어떠한 경우에도 당사의 동의 없이 복제, 대여, 전송, 재배포 될 수 없습니다.





2019년 03월 시장 캘린더

월	화	수	목	금	비고
				1 3.1절 · 국내 증시 휴장 · CJ대한통운 택배비 인상 예정 · 시외버스, M버스 요금 인상 · 카드사, 대형 가맹점 수수료 ↑ · 미, 2월 ISM 제조업지수 · 미, 2월 제조업 PMI 확정치 · 중, 2월 차이신 제조업 PMI	· 3일(일) · 중, 양회 정협 전체회의
4 · 펠어비스, 검은사막 X박스 버전 북미·유럽 출시 예정 · 갤럭시S10 국내 출시 예정 · 미, 2월 ISM-NY 비즈니스 여건지수 · 미, 12월 건설지출	5 · 미, 2월 ISM 비제조업지수 · 미, 2월 서비스업 PMI 확정치 · 미, 12월 신규주택매매 · 영, 2월 CIPS/마켓서비스업PMI · 일, 2월 서비스업 PMI · 중, 양회 전인대 전체회의 · 중, 2월 차이신 서비스업 PMI	6 · 미, 연준 베이지북 공개 · 미, 2월 ADP취업자 변동 · 미, 12월 무역수지	7 · 미, 1월 소비자신용지수 · 미, 4분기 비농업부문 노동생산 · 유, ECB 기준금리 결정 · 유, 4분기 GDP 예비치 · 유, 4분기 고용률 · 영, 2월 할리팩스 주택가격지수 · 일, 2월 외환보유액 · 일, 1월 경기동향지수 예비치	8 · 삼성전자, 갤럭시 S10 출시 · 미, 2월 고용동향보고서 · 독, 1월 공장수주 · 중, 2월 무역수지	· 9일(토) · 중, 2월 생산자물가지수 · 중, 2월 소비자물가지수 · 10일(일) · 미, 서머타임 시행 · 북한 최고인민회의 제14기 대의원선거 개최 예정
11 · 미, 12월 기업재고	12 · 마약류 관리에 관한 법률 개정안 시행 · 미, 2월 NFBF 소기업 낙관지수 · 미, 2월 소비자물가지수 · 영, 하원 브렉시트 수정안 최종표결	13 · 미, 2월 생산자물가지수	14 · 선물/옵션 동시 만기일 · 이마트 트레이더스 서울 1호점 오픈 예정 · 미, 2월 수출입물가지수 · 중, 1월, 2월 산업생산 · 중, 1월, 2월 소매판매	15 · FTSE 지수 정기변경 적용일 · 거래소, 사이즈 지수 정기 변경 · 미, 3월 미시견대 소비심리 평가지수 잠정치 · 미, 3월 뉴욕주 제조업지수 · 미, 2월 산업생산 · 미, 1월 JOLTs 보고서 · 중, 2월 주택가격지수	
18 · 미, 3월 NAHB 주택시장지수 · 일, 2월 무역수지 예비치	19 · 삼성전자 주주총회 예정 · AWS 파트너 서밋 서울 2019 개최 · 미, FOMC 회의 발표 · 일, 1월 경기동향지수 수정치	20	21 · 미, 3월 필라델피아 연준 제조업지수 · 미, 2월 경기선행지수 · 미, 4분기 경상수지 · 일, 춘분의 날로 휴장	22 · 2월 관광통계 · 미, 3월 합성 PMI 잠정치 · 미, 2월 기준주택판매 · 일, 2월 전국 소비자물가지수	· 23일(토) · 미국내분비학회(ENDO) 개최
25 · 미, 3월 달러스 연준 제조업 활동 · 미, 2월 시카고 연방 국가활동지수 · 미, 2월 신규주택매매	26 · 인터넷전문은행 예비인가 신청서 접수 · 미, 3월 리치몬드 연방 제조업지수 · 미, 1월 S&P 코어로직/CS 주택가격지수 · 미, 2월 내구재주문 · 미, 1월 주택가격지수 · 중, 보아오포럼 개최 예정	27 · 슈퍼 주총데이 · 3월 소비자동향조사 · 1월 인구동향	28 · 3월 기업경기실사지수 · 미, 4분기 GDP 확정치 · 미, 2월 잠정주택판매지수	29 · 2월 금융기관 가중평균금리 · 1월 산업활동동향 · 미, 미국임학회(AACR) 개최 · 미, 3월 미시견대 소비심리 평가지수 확정치 · 미, 3월 시카고 PMI · 미, 3월 소비자신뢰지수 · 미, 2월 개인소득, 개인소비지출 · 영, EU 공식 탈퇴 예정	

※ 작성자(SK증권 리서치센터)는 본 조사분석자료에 게재된 내용들이 외부의 부당한 압력이나 간섭없이 신의성실하게 작성되었음을 확인합니다. 자료 제공일 시점에서의 의견 및 추정치로 최종 실적과 오차가 발생할 수 있으며, 투자를 유도할 목적이 아니라 투자판단에 참고가 되는 정보제공을 목적으로 하고 있습니다. 투자시 투자자 자신의 판단과 책임하에 최종결정을 하시기 바랍니다. 본 자료는 당사의 저작물로서 모든 저작권은 당사에게 있으며, 어떠한 경우에도 당사의 동의 없이 복제, 대여, 전송, 재배포 될 수 없습니다.

MORNING CALL



2019-03-18, (월)

섹터별 시가총액 상위 종목 수익률(해외)

<Global News Clip>

- AT&T, Raymond James Financial, 정보통신 대기업들의 시장 실적 업그레이드, 주가 +1.29%
- Broadcom, FY1Q 실적 공개, 매출 전년대비 9% 증가, 중국 관련 우려 완화, 주가 +8.24% 상승
- Ulta Beauty, 4Q 매출, 1주일 적었음에도 불구하고 전년대비 10% 증가 육박, 주가 +8.29%
- Facebook 고위 경영진의 퇴사 소식과 뉴질랜드 테러 후폭풍, 주가 -2.46%
- Qualcomm, Apple과 특허 소송에서 승소했다는 소식, 불확실성 완화, 주가 +2.19% 상승
- Amazon, KeyBank Capital '비중 확대' 투자 의견 제시, 주가 +1.55 상승
- Aurora Cannabis, Cowen으로부터 긍정적인 평가 받아, '비중 확대' 강조, 주가 +7.63%

Dow Jones Industrial Average Members

Dow Jones Industrial Average Members							Materials						
Company	국가	Close	1D	1W	1M	YTD	Company	국가	Close	1D	1W	1M	YTD
Apple	USA	186.1	1.3%	4.0%	9.2%	18.0%	BHP Billiton	AUS	36.5	-1.8%	-0.1%	0.0%	11.2%
American Express	USA	113.5	1.0%	3.6%	5.7%	19.1%	BASF	DEU	67.2	1.3%	-0.3%	1.6%	11.3%
Boeing	USA	379.0	1.5%	-5.3%	-9.3%	17.5%	Rio Tinto	AUS	91.7	-0.1%	1.8%	4.1%	21.2%
Caterpillar	USA	132.7	-0.8%	-0.3%	-2.6%	4.4%	SABIC	SAU	123.8	1.0%	2.1%	0.3%	6.9%
Cisco Systems	USA	53.2	0.9%	2.5%	7.6%	22.8%	Glencore	GBR	305.5	-0.3%	1.1%	0.6%	4.8%
Chevron	USA	125.3	0.6%	1.4%	5.0%	15.2%	Vale S.A.	BRA	50.6	-0.3%	1.3%	10.2%	-0.9%
Walt Disney	USA	115.0	0.4%	0.2%	2.1%	4.8%	Air Liquide S.A.	FRA	113.8	1.2%	2.1%	6.5%	4.9%
DowDuPont	USA	55.3	0.5%	-0.5%	1.9%	3.4%	Nutrien	CAN	71.3	-0.3%	-0.3%	0.8%	3.4%
Walgreens Boots Alliance	USA	62.6	1.3%	3.2%	-14.7%	-8.3%	Shin-Etsu Chemical	JAP	8,953.0	0.3%	0.0%	-4.8%	4.9%
Goldman Sachs Group	USA	198.3	0.4%	1.2%	-0.1%	18.7%	LyondellBasell	USA	87.0	-0.5%	-1.9%	-0.7%	4.6%
Home Depot	USA	182.2	0.3%	-0.1%	-5.3%	6.1%	Air Products & Chemicals	USA	184.9	-0.2%	0.5%	6.2%	15.5%
IBM	USA	139.4	0.5%	1.2%	1.0%	22.7%	Southern Copper	USA	37.6	1.5%	1.6%	15.8%	23.9%
Intel	USA	54.3	1.7%	1.8%	5.2%	15.8%	Linde PLC	USA	176.4	1.3%	3.0%	4.7%	13.1%
Johnson & Johnson	USA	137.6	-0.3%	-0.7%	0.9%	6.6%	Alcoa	USA	27.8	-0.2%	1.2%	-1.5%	4.7%
JPMorgan Chase & Co	USA	106.6	1.1%	2.1%	0.9%	9.1%	Industrials						
Coca-Cola	USA	45.3	-0.9%	-1.9%	0.1%	-4.3%	Company	국가	Close	1D	1W	1M	YTD
McDonald's	USA	185.3	1.4%	2.3%	3.0%	4.4%	Honeywell Int'l	USA	155.4	0.1%	1.4%	1.3%	17.6%
3M	USA	208.1	0.3%	0.5%	-0.4%	9.2%	Siemens	DEU	97.4	0.6%	1.5%	3.5%	0.1%
Merck & Co	USA	81.6	0.1%	0.9%	2.2%	6.8%	Union Pacific	USA	165.0	-0.1%	-0.4%	-3.1%	19.4%
Microsoft	USA	115.9	1.2%	2.7%	7.1%	14.1%	Lockheed Martin	USA	296.2	-0.8%	-2.7%	-3.6%	13.1%
NIKE	USA	86.8	-0.1%	1.1%	1.7%	17.1%	UPS	USA	109.5	-1.2%	0.6%	-1.2%	12.3%
Pfizer	USA	41.8	1.4%	0.7%	-1.5%	-4.3%	Airbus	FRA	117.7	0.6%	4.2%	6.0%	40.2%
Procter & Gamble	USA	102.4	1.1%	2.9%	4.0%	11.4%	Fedex	USA	178.0	-0.6%	0.9%	-0.7%	10.3%
Travelers	USA	134.2	0.8%	1.8%	4.2%	12.1%	General Dynamics	USA	169.8	0.1%	0.2%	-3.1%	8.0%
UnitedHealth Group	USA	251.4	-0.7%	3.4%	-7.3%	0.9%	Raytheon	USA	178.0	-1.3%	-2.3%	-3.6%	16.0%
United Technologies	USA	125.9	-0.8%	-0.1%	-1.4%	18.3%	Northrop Grumman	USA	271.2	-1.3%	-2.9%	-5.5%	10.7%
Visa	USA	155.5	0.8%	3.2%	7.3%	17.8%	Vinci	FRA	86.3	0.5%	1.7%	7.2%	19.8%
Verizon	USA	58.4	0.8%	1.4%	5.9%	3.9%	Illinois Tool Works	USA	143.2	-1.2%	-0.3%	-0.7%	13.0%
Walmart	USA	98.4	0.2%	-0.1%	-1.6%	5.7%	Deutsche Post	DEU	29.4	0.5%	4.1%	10.0%	22.8%
Exxon Mobil	USA	80.2	-0.4%	0.5%	3.1%	17.5%	Canadian National Railway	CAN	116.9	0.1%	-0.2%	4.9%	15.6%

Energy

Company	국가	Close	1D	1W	1M	YTD	Company	국가	Close	1D	1W	1M	YTD
Royal Dutch Shell	GBR	2,382.0	0.3%	1.9%	-1.7%	3.2%	Amazon	USA	1,712.4	1.6%	2.5%	6.5%	14.0%
Petro China	HKG	5.1	-0.4%	0.8%	2.4%	4.5%	Toyota Motor	JAP	6,615.0	1.1%	0.6%	0.2%	3.3%
Total	FRA	51.7	0.5%	1.9%	4.0%	12.0%	Comcast	USA	40.5	1.5%	3.3%	7.1%	18.9%
BP	GBR	544.5	-1.0%	1.7%	0.2%	9.8%	LVMH	FRA	318.6	1.0%	4.0%	8.3%	23.4%
China Petroleum	HKG	6.7	1.4%	3.4%	2.6%	19.5%	Netflix	USA	361.5	0.7%	0.7%	1.3%	35.0%
Schlumberger	USA	42.4	-1.6%	0.7%	-5.7%	17.5%	Naspers	ZAF	314,600.0	0.1%	0.0%	6.2%	12.2%
Petrobras	BRA	28.3	0.2%	1.8%	5.3%	24.6%	Booking Holdings	USA	1,752.2	0.5%	2.5%	-9.4%	1.7%
Reliance Industries	IND	1,321.7	-1.5%	1.3%	6.2%	17.9%	Inditex	ESP	26.0	3.6%	-1.5%	1.4%	16.2%
Equinor	NOR	192.5	-0.7%	2.0%	-3.9%	4.7%	Volkswagen	DEU	147.6	0.5%	-2.5%	0.1%	6.1%
Shenhua Energy	HKG	19.1	0.3%	2.1%	0.2%	11.5%	Daimler	DEU	51.5	0.6%	0.8%	2.0%	12.2%
Conocophillips	USA	67.6	0.9%	2.6%	-3.7%	8.4%	Charter Comm.	USA	355.9	0.9%	4.4%	2.0%	24.9%
CNOOC	HKG	14.2	2.9%	6.9%	6.6%	17.0%	Starbucks	USA	70.7	-0.1%	1.4%	-0.1%	9.7%
ENI S.P.A.	ITA	15.6	0.3%	3.1%	3.1%	13.4%	Adidas	DEU	211.9	-0.1%	-1.0%	6.2%	16.2%
EOG Resources Inc	USA	88.9	-0.9%	3.0%	-11.4%	1.9%	Lowe's	USA	100.1	-0.7%	-0.3%	-3.9%	8.4%
Rosneft Oil Co.	RUS	401.3	0.7%	0.4%	-0.6%	-7.2%	Tesla	USA	275.4	-5.0%	-5.3%	-10.5%	-17.2%
Gazprom	RUS	154.6	1.2%	2.0%	-2.8%	0.7%	TJX	USA	51.8	-0.6%	0.1%	3.1%	15.7%

※ 작성자(SK증권 리서치센터)는 본 조사항목에 기재된 내용들이 외부의 부당한 압력이나 간섭없이 신의성실하게 작성되었음을 확인합니다. 자료 제공일 시점에서의 의견 및 추정치로 최종 실적과 오차가 발생할 수 있으며, 투자를 유도할 목적이 아니라 투자판단에 참고가 되는 정보제공을 목적으로 하고 있습니다. 투자자 투자자 자신의 판단과 책임하에 최종결정을 하시기 바랍니다. 본 자료는 당사의 저작물로서 모든 저작권은 당사에 있으며, 어떠한 경우에도 당사의 동의 없이 복제, 대역, 전송, 재배포 될 수 없습니다.



MORNING CALL



2019-03-18, (월)

Consumer Staples

(단위 : 각국 거래소 통화 기준)

Company	국가	Close	1D	1W	1M	YTD
Nestle	CHE	93.7	-0.9%	0.9%	5.2%	17.4%
AB Inbev	BEL	71.7	1.5%	0.0%	4.8%	24.3%
Unilever	NLD	50.5	1.7%	4.5%	3.2%	6.5%
Pepsico	USA	115.7	0.1%	-0.8%	-0.2%	4.7%
Philip Morris	USA	90.9	1.2%	1.8%	8.9%	36.1%
Kweichow Moutai	CHN	777.3	-0.1%	2.5%	7.2%	31.7%
BAT	GBR	3,079.5	2.7%	0.6%	7.7%	23.2%
L'oreal	FRA	236.1	1.5%	3.9%	6.4%	17.3%
Altria Group	USA	56.8	0.6%	1.3%	16.4%	14.9%
AmBev	BRA	16.8	0.6%	-2.0%	-9.4%	9.0%
Diageo	GBR	3,080.0	1.0%	0.9%	0.5%	10.2%
Costco Wholesale	USA	233.6	-0.1%	1.7%	7.9%	14.7%
Kraft Heinz	USA	32.1	0.7%	-0.2%	-32.6%	-25.4%
CVS Health	USA	55.6	-0.5%	3.4%	-20.0%	-15.1%
Mondelez International	USA	47.8	1.0%	1.4%	-0.7%	19.4%

Telecommunication Services

(단위 : 각국 거래소 통화 기준)

Company	국가	Close	1D	1W	1M	YTD
AT&T	USA	30.7	1.3%	1.5%	0.7%	7.5%
China Mobile	HKG	86.0	0.5%	3.6%	3.2%	14.1%
NTT Docomo	JAP	2,510.5	0.8%	0.5%	-2.5%	1.5%
Nippon Telegraph	JAP	4,795.0	0.6%	1.2%	4.5%	7.0%
Softbank	JAP	10,840.0	0.4%	2.9%	4.9%	48.4%
Deutsche Telekom	DEU	15.4	1.3%	2.9%	8.3%	3.9%
Vodafone	GBR	143.6	2.4%	3.3%	1.7%	-6.1%
KDDI	JAP	2,558.5	0.9%	-1.4%	-4.3%	-2.5%
America Movil SAB	MEX	14.0	0.4%	0.5%	-3.5%	-0.1%
T-Mobile	USA	73.5	1.5%	2.8%	2.0%	15.5%
Telefonica	ESP	7.8	2.7%	2.3%	4.1%	6.4%
Orange	FRA	14.2	2.7%	4.1%	5.4%	0.0%
Singapore Telecom	SGP	3.0	1.3%	3.4%	1.3%	3.4%
Emirates Telecom	ARE	16.7	-1.1%	-0.6%	-0.8%	-1.6%
Saudi Telecom	SAU	102.8	-0.8%	3.1%	0.8%	12.3%
Bell Canada Enterprises	CAN	58.9	1.0%	-1.0%	2.8%	9.3%

Health Care

(단위 : 각국 거래소 통화 기준)

Company	국가	Close	1D	1W	1M	YTD
Novartis	CHE	93.8	1.4%	3.2%	4.1%	11.6%
Roche Holding	CHE	271.7	-1.1%	0.2%	-0.3%	11.6%
AbbVie	USA	81.3	1.7%	4.2%	0.6%	-11.8%
Amgen	USA	191.2	1.9%	3.9%	1.5%	-1.8%
Novo Nordisk	DNK	335.0	0.6%	1.7%	1.3%	12.5%
Abbott Laboratories	USA	79.9	1.1%	2.6%	6.1%	10.4%
Medtronic	USA	93.8	0.5%	1.9%	1.6%	3.1%
Bristol Myers Squibb	USA	50.0	0.1%	-1.8%	-3.3%	-3.9%
Sanofi	FRA	79.6	1.5%	3.4%	5.7%	5.1%
Gilead Sciences	USA	65.6	1.3%	2.0%	-2.9%	4.9%
Bayer	DEU	67.8	0.2%	-1.9%	-0.4%	12.0%
GlaxoSmithKline	GBR	1,501.6	-0.5%	-0.6%	-5.0%	0.7%
Astrazeneca	GBR	6,274.0	-0.6%	-0.6%	0.5%	6.8%
Thermo Fisher	USA	263.1	0.6%	3.4%	4.2%	17.6%
Eli Lilly & Co.	USA	123.9	0.7%	0.4%	1.2%	7.1%
Celgene	USA	88.5	0.2%	3.8%	-2.5%	38.0%

Utilities

(단위 : 각국 거래소 통화 기준)

Company	국가	Close	1D	1W	1M	YTD
Nextera Energy	USA	191.2	0.1%	0.9%	3.9%	10.0%
Enel S.P.A	ITA	5.5	-0.3%	0.2%	4.5%	8.4%
Yangtze Power	CHN	16.3	-0.1%	-1.2%	-0.1%	2.5%
Duke Energy	USA	90.7	0.3%	0.3%	3.6%	5.0%
Iberdrola	ESP	7.7	1.0%	1.1%	5.8%	9.3%
Southern Co/the	USA	51.9	0.6%	0.9%	6.8%	18.1%
Dominion Energy	USA	77.0	0.5%	0.9%	5.2%	7.8%
EDF	FRA	12.9	-0.3%	4.3%	-7.6%	-6.3%
Engie	FRA	13.5	1.6%	1.8%	-4.3%	7.9%
Exelon	USA	50.0	0.8%	1.9%	3.6%	10.9%
National Grid	GBR	876.3	0.3%	0.1%	4.0%	14.7%
AEP	USA	83.8	1.0%	1.5%	5.7%	12.1%
HK & China Gas	HKG	18.3	-0.2%	0.6%	4.0%	12.7%
Sempra Energy	USA	124.6	0.1%	1.2%	8.1%	15.2%

Information Technology

(단위 : 각국 거래소 통화 기준)

Company	국가	Close	1D	1W	1M	YTD
Alphabet	USA	1,190.3	-0.2%	0.9%	6.3%	13.9%
Tencent	HKG	359.0	0.4%	1.2%	7.5%	14.3%
Alibaba	USA	181.0	0.3%	0.3%	8.9%	32.0%
Facebook	USA	166.0	-2.5%	-3.5%	2.1%	26.6%
Taiwan Semicon	TWN	239.0	1.9%	3.7%	5.3%	6.0%
Oracle	USA	52.9	-0.2%	0.5%	2.4%	17.3%
Nvidia	USA	169.8	2.6%	5.4%	7.9%	27.2%
SAP	DEU	99.3	2.6%	3.7%	5.2%	14.3%
Adobe Systems	USA	257.1	-4.0%	-1.5%	-0.9%	13.6%
Texas Instruments	USA	110.7	3.4%	4.0%	2.9%	17.2%
Broadcom	USA	290.3	8.2%	7.9%	3.0%	14.2%
Paypal	USA	100.7	1.7%	3.4%	6.1%	19.8%
ASML	NLD	169.7	4.6%	5.3%	4.1%	23.7%
Baidu	USA	170.5	1.6%	2.1%	0.2%	7.5%
Qualcomm	USA	56.6	2.2%	4.1%	8.9%	-0.5%
Micron Technology	USA	39.5	2.9%	1.3%	-5.8%	24.6%
Tokyo Electron	JAP	15,220.0	2.8%	4.0%	-4.3%	21.6%
Nintendo	JAP	31,090.0	2.7%	5.0%	6.3%	6.2%
Applied Materials	USA	40.4	3.8%	4.9%	3.3%	23.4%

Financials

(단위 : 각국 거래소 통화 기준)

Company	국가	Close	1D	1W	1M	YTD
Berkshire Hathaway	USA	307,250.0	0.6%	1.3%	-0.3%	0.4%
Ind&Comm BOC	CHN	5.6	0.2%	-0.5%	1.3%	5.5%
Bank of America	USA	29.3	-0.5%	1.2%	0.7%	18.9%
Construction BOC	HKG	7.0	0.4%	0.7%	2.9%	8.4%
Wells Fargo	USA	50.7	0.6%	1.8%	2.9%	9.9%
PingAn Insurance	HKG	86.3	1.1%	6.5%	12.9%	24.7%
Agricultural Bank	HKG	3.7	0.5%	0.8%	2.5%	8.7%
HSBC Holdings	GBR	621.6	0.2%	-0.5%	-6.7%	-3.9%
Citi Group	USA	65.2	1.7%	4.6%	1.4%	25.2%
Bank of China	HKG	3.7	0.5%	1.1%	4.5%	8.9%

Real Estate

(단위 : 각국 거래소 통화 기준)

Company	국가	Close	1D	1W	1M	YTD
Ameican Tower	USA	189.0	0.5%	2.1%	6.3%	19.5%
China Vanke	HKG	30.2	1.7%	2.2%	0.5%	13.5%
Simon Property	USA	176.1	-2.1%	0.1%	-4.0%	4.8%
SHKP Ltd	HKG	129.3	0.1%	0.1%	-2.3%	15.9%
Country Garden	HKG	11.3	1.4%	6.6%	7.8%	18.6%
Crown Castle Int'l	USA	125.0	0.8%	1.2%	4.1%	15.1%
China Evergrande	HKG	25.9	4.2%	7.0%	7.7%	10.2%
Overseas land&Invest	HKG	28.5	0.9%	2.0%	-1.7%	5.8%

※ 작성자(SK증권 리서치센터)는 본 조사분석자료에 게재된 내용들이 외부의 부당한 압력이나 간섭없이 신의성실하게 작성되었음을 확인합니다. 자료 제공일 시점에서의 의견 및 추정치로 최종 실적과 오차가 발생할 수 있으며, 투자를 유도할 목적이 아니라 투자판단에 참고가 되는 정보제공을 목적으로 하고 있습니다. 투자시 투자자 자신의 판단과 책임하에 최종결정을 하시기 바랍니다. 본 자료는 당사의 저작물로서 모든 저작권은 당사에 있으며, 어떠한 경우에도 당사의 동의 없이 복제, 대여, 전송, 재배포 될 수 없습니다.

