

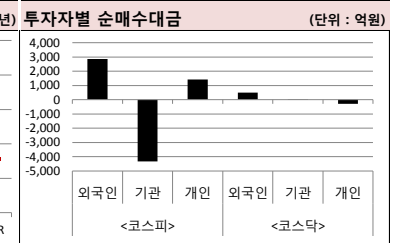
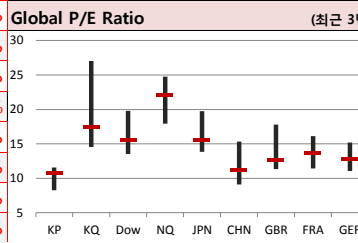
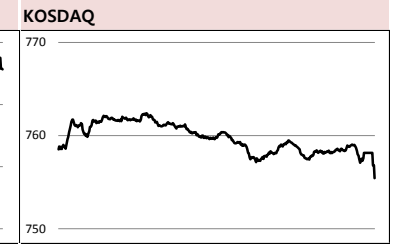
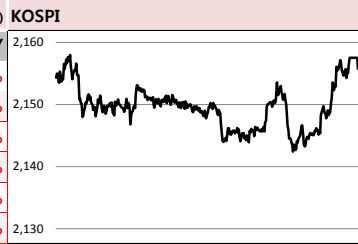
MORNING CALL

SK securities



2019-03-15 (금)

Global Indices		(단위: pt. 10억 원지통화)							
	Close	시가총액	1D	1W	1M	3M	YTD	3Y	
KOSPI	2,155.7	1,379,274.8	0.3%	0.9%	-2.1%	2.9%	5.6%	9.4%	
KOSDAQ	755.4	253,483.4	0.1%	2.6%	2.1%	10.8%	11.8%	9.0%	
Dow Jones	25,709.9	7,082.7	0.0%	1.0%	0.7%	4.5%	10.2%	49.0%	
Nasdaq	7,630.9	11,887.2	-0.2%	3.0%	2.8%	7.9%	15.0%	61.4%	
S&P 500	2,808.5	24,370.8	-0.1%	2.4%	2.0%	6.0%	12.0%	39.3%	
UK	7,185.4	1,923.4	0.4%	1.1%	-0.1%	4.5%	6.8%	17.0%	
Germany	11,587.5	1,103.2	0.1%	1.1%	3.8%	6.1%	9.7%	16.6%	
France	5,349.8	1,604.2	0.8%	2.3%	5.4%	9.2%	13.1%	19.6%	
Japan	21,287.0	359,976.6	0.0%	1.2%	0.7%	-2.4%	6.4%	24.4%	
China	2,990.7	32,577.8	-1.2%	0.7%	9.9%	13.5%	19.9%	4.4%	
Brazil	98,604.7	2,927.2	-0.3%	3.4%	2.9%	12.3%	12.2%	109.2%	
Vietnam	1,008.4	3,300,656.8	0.3%	2.4%	6.7%	5.0%	13.0%	75.7%	
India	37,754.9	67,572.5	0.0%	3.0%	4.8%	5.1%	4.1%	53.8%	
Russia	2,457.8	35,245.3	-0.5%	-0.8%	-1.1%	3.3%	3.7%	32.5%	



Global Market

미국 증시 - 주택판매 지표 부진과 미중 무역협상 불확실성 속 혼조 마감
 • 1월 미국 주택 판매가 WSJ 전문가 예상치 0.2% 증가보다 훨씬 못 미친 전월 대비 6.9% 감소
 • 시진핑, 트럼프 대통령과 마주 앉기 전에 협상 타결 짓기 원해, 트럼프는 시 주석과 1:1 협상 원해

유럽 증시 - 브렉시트 연기 기대에 상승 마감
 • EU에서 탈퇴하는 '브렉시트'가 연기되고 '노딜 브렉시트'의 위험 줄어든 것이라는 기대 증가
 • EU 정상회의 상임의장, 'EU 27개국에 브렉시트를 장기간 연장하는 방안을 요청할 수도'

일본 증시 - 부진한 중국 산업생산 지표에 하락 마감
 • 영국 하원이 '노딜 브렉시트'를 거부했다는 소식에 상승 출발
 • 1~2월 중국 산업생산 증가율이 시장 예상을 밑도는 등 중국 경기둔화에 대한 우려 증가

국내 증시 - 선물옵션 동시 만기일날 외국인 매수세로 상승 마감
 • 1~2월 중국 산업생산 지표 부진 등에 중국 증시 하락하면서 코스피도 비슷한 흐름 보여
 • 장 후반 외국인의 선물 매수와 함께 프로그램 매수 대거 유입되며 상승 마감

China Region Market

중화권 증시 - 중국 경기 둔화 우려로 하락 마감
 • 1~2월 중국 산업생산 증가율은 5.3%, 시장 전망치 5.6%에 미치지 못해, 17년 만에 최저 수준
 • 1~2월 소매판매도 전년 대비 8.2% 오르며 예상치에는 부합, 크게 반등은 못한 모습

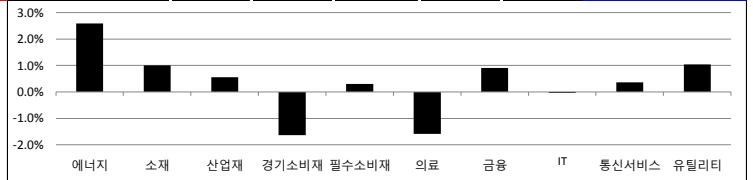
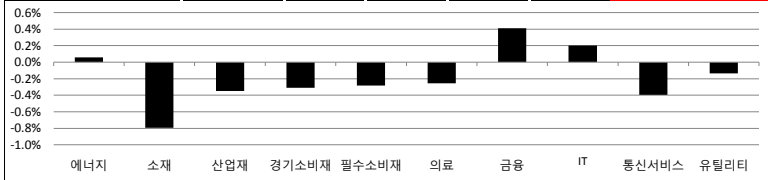
중화권 이슈 - 미중 무역협상 소식에 주목
 • 트럼프, 백악관에서 '협상 타결을 서두르지 않겠다'고 발언하면서 불확실성 키워
 • SCMP, '중국의 일부 증권사들은 마진대출에 관련된 감독을 강화하라는 지시를 받아'

Today's Event

- 거레소, 사이즈 지수 정기 변경
- 미국, 3월 미시건대 소비자심리지수 잠정치
- 미국, 3월 뉴욕주 제조업지수
- 미국, 1월 구인 및 이직 보고서
- 국토부, 수도권 규제완화 심의
- 2월 수출입물가지수
- 미국, 3월 3월 소비자물가지수
- 미국, 1월 구인 및 이직 보고서
- 유로존, 2월 소비자물가지수
- FTSE 지수 정기변경 적용일

S&P 500 Sector							
	1D	1W	1M	3M	YTD	2Y	3Y
에너지	0.1%	3.3%	1.6%	3.9%	14.4%	-5.8%	5.9%
소재	-0.8%	1.5%	2.3%	7.5%	9.5%	5.1%	26.4%
산업재	-0.3%	0.5%	-0.8%	9.9%	15.4%	10.9%	33.7%
경기소비재	-0.3%	1.8%	0.5%	5.4%	11.1%	25.0%	41.5%
필수소비재	-0.3%	1.7%	0.8%	-0.4%	8.1%	-0.5%	5.2%
의료	-0.3%	2.7%	0.4%	-0.2%	5.9%	20.1%	36.9%
금융	0.4%	2.3%	1.3%	8.6%	11.1%	7.3%	46.2%
IT	0.2%	3.6%	4.8%	9.3%	16.3%	40.4%	78.1%
통신서비스	-0.4%	2.3%	4.1%	8.6%	14.2%	-7.8%	-6.0%
유틸리티	-0.1%	1.4%	4.4%	2.4%	9.5%	12.4%	20.6%

Korea Sector							
	1D	1W	1M	3M	YTD	2Y	3Y
에너지	2.6%	-0.4%	0.1%	-0.6%	3.5%	10.7%	15.3%
소재	1.0%	2.2%	-1.9%	3.2%	5.8%	1.4%	8.3%
산업재	0.6%	0.6%	-3.7%	-3.4%	1.2%	-5.8%	-8.9%
경기소비재	-1.6%	0.6%	-0.8%	3.5%	6.5%	-10.1%	-16.3%
필수소비재	0.3%	0.3%	6.2%	1.4%	3.5%	-1.8%	-14.4%
의료	-1.6%	-0.6%	-1.3%	-0.8%	-2.5%	81.2%	41.2%
금융	0.9%	2.5%	-2.9%	-0.2%	2.0%	-8.7%	10.2%
IT	0.0%	0.1%	-6.1%	7.6%	11.8%	10.2%	68.0%
통신서비스	0.4%	-0.5%	1.3%	-3.4%	0.1%	3.0%	27.5%
유틸리티	1.0%	2.2%	2.7%	8.4%	6.9%	-15.2%	-34.9%



Fixed Income				Commodity				Currency						
	Close	1D	1M	YTD		Close	1D	1M	YTD		Close	1D	1M	YTD
국고채 3년	1.790	-0.5	-1.0	-3.3	국제유가(WTI)	58.61	0.6%	8.7%	29.1%	달러인덱스(pt)	96.77	0.2%	-0.4%	0.7%
국고채 10년	1.980	1.0	-1.0	2.4	VIX Index	13.50	0.7%	-13.7%	-46.9%	원/달러(원)	1,134.90	0.2%	1.2%	1.9%
미국채 2년	2.461	-0.4	-7.0	-2.7	천연가스	2.86	1.2%	10.9%	-2.9%	엔/달러(엔)	111.66	0.4%	0.6%	1.7%
미국채 10년	2.630	0.9	-7.2	-5.4	CRB상품지수	183.39	0.0%	2.6%	8.0%	달러/유로(달러)	1.13	-0.2%	0.4%	-1.4%
일본 국채 10년	-0.041	0.1	-3.5	-4.4	금(Comex)	1,295.10	-1.1%	-1.2%	1.1%	원/홍콩달러(원)	144.59	0.2%	1.2%	1.7%
중국 국채 10년	3.484	0.0	0.6	-29.0	BDI(Baltic Dry)	677.00	3.5%	11.3%	-46.7%	원/위안(원)	168.90	0.2%	1.8%	4.4%
독일 국채 10년	0.086	2.1	-3.7	-15.6	구리	288.85	-1.5%	4.2%	9.8%	달러/파운드(달러)	1.33	-0.6%	3.2%	4.1%

※ 작성자(SK증권 리서치센터)는 본 조사분석자료에 게재된 내용들이 외부의 부당한 압력이나 간섭없이 신의성실하게 작성되었음을 확인합니다. 자료 제공일 시점에서의 의견 및 추정치로 최종 실적과 오차가 발생할 수 있으며, 투자를 유도할 목적이 아니라 투자판단에 참고가 되는 정보제공을 목적으로 하고 있습니다. 투자자 투자자 자신의 판단과 책임하에 최종결정을 하시기 바랍니다. 본 자료는 당사의 저작물로서 모든 저작권은 당사에게 있으며, 어떠한 경우에도 당사의 동의 없이 복제, 대여, 전송, 재배포 될 수 없습니다.





일일 상승률 상위 종목				일일 하락률 상위 종목			
종목명	시가총액	수익률	특이동향	종목명	시가총액	수익률	특이동향
셀리버리	4,864	29.9%	· 간암 치료 후보물질 미국 특허 취득 모멘텀 지속	엘비세미콘	2,947	-6.1%	· 방탄소년단 컴백 소식에 급등 후 하락
GV	1,537	23.0%		디오	5,613	-5.9%	
인크로스	1,603	19.4%	· 반도체 관련주 상승 속 1분기 이후 실적 개선 전망	디지털대성	2,198	-5.2%	· Boeing 737 항공기 추락 관련 우려에 하락
유니셀	1,533	14.4%		아스트	2,012	-5.2%	
테스	3,756	13.8%	· 반도체 제조장비 공급계약 체결 모멘텀 지속	팻트론	3,640	-5.0%	· 작년 영업손실 64억원으로 적자전환 잠정 공시
앤디포스	3,021	12.2%		에이치엘비생명과학	6,606	-5.0%	
케이씨텍	3,591	11.4%	테스	고영	12,032	-4.6%	자이글
코센	1,309	11.4%		자이글	1,306	-4.5%	

주요 투자자별 순매수/순매도 상위 종목																	
<외국인 순매수 상위>			<외국인 순매도 상위>			<기관 순매수 상위>			<기관 순매도 상위>			<개인 순매수 상위>			<개인 순매도 상위>		
종목명	매수대금	종목명	매도대금	종목명	매수대금	종목명	매도대금	종목명	매수대금	종목명	매도대금	종목명	매수대금	종목명	매도대금		
SK하이닉스	370.9	삼성전자	-631.0	LG전자	235.3	삼성SDI	-621.9	삼성전자	561.6	LG전자	-292.8	SK하이닉스	370.9	삼성전자	561.6		
POSCO	239.0	셀트리온	-224.8	원익IPS	147.3	현대차	-556.1	삼성SDI	550.7	신라젠	-189.5	POSCO	239.0	삼성SDI	550.7		
LG화학	215.1	삼성바이오로직스	-129.9	신라젠	124.2	SK하이닉스	-468.6	현대차	470.9	카카오	-136.6	LG화학	215.1	현대차	470.9		
KB금융	178.8	메디톡스	-73.7	S-Oil	77.8	현대모비스	-236.7	셀트리온	291.2	원익IPS	-103.7	KB금융	178.8	셀트리온	291.2		
카카오	156.9	필어비스	-69.1	셀트리온헬스케어	67.3	KB금융	-217.3	삼성바이오로직스	256.1	LG화학	-92.0	카카오	156.9	삼성바이오로직스	256.1		
KT&G	153.8	삼성전기	-53.9	삼성엔지니어링	64.9	엔씨소프트	-157.3	현대모비스	169.1	SK이노베이션	-86.7	KT&G	153.8	현대모비스	169.1		
엔씨소프트	147.2	셀트리온헬스케어	-50.9	삼성엔지니어링	63.7	POSCO	-154.2	삼성전기	152.8	POSCO	-80.3	엔씨소프트	147.2	삼성전기	152.8		
신한지주	142.1	NAVER	-41.9	녹십자	60.8	삼성바이오로직스	-131.8	SK하이닉스	99.7	신한지주	-76.2	신한지주	142.1	SK하이닉스	99.7		
기아차	98.2	호텔신라	-41.5	대웅제약	59.2	KT&G	-131.3	에이치엘비	87.4	테스	-68.7	기아차	98.2	에이치엘비	87.4		
롯데케미칼	95.1	에이치엘비	-40.3	피에스케이	55.3	기아차	-130.8	필어비스	82.9	SK	-65.5	롯데케미칼	95.1	필어비스	82.9		

후강통(Shanghai-Hongkong Link) 거래 상위 종목(3월13일)						선강통(Shenzhen-Hongkong Link) 거래 상위 종목(3월13일)					
코드	종목명	시가총액(B)	Close	거래대금	거래대금	코드	종목명	시가총액(B)	Close	거래대금	거래대금
601318	C1 Equity 중국 평안보험 집단	1,333.0	72.80	1,700.0	1,700.0	002415	C2 Equity 항저우 하이테크비전 디지털 기	323.7	34.63	690.3	690.3
600030	C1 Equity 중신증권	264.9	23.37	1,200.0	1,200.0	002714	C2 Equity Muyuan Foodstuff Co Ltd	103.8	49.77	666.7	666.7
600519	C1 Equity 구이저우 모우타이	977.3	778.00	863.9	863.9	000858	C2 Equity 우량에 이빈	299.5	77.15	610.7	610.7
600887	C1 Equity 네이멍구 이리산업	160.0	26.32	735.2	735.2	000651	C2 Equity 거리 전기기기	273.5	45.46	540.0	540.0
600406	C1 Equity 귀톈 난루이 과기	97.8	21.15	615.8	615.8	000333	C2 Equity 메이디 그룹	305.8	46.41	525.6	525.6
600036	C1 Equity 초상 은행	790.7	31.45	551.5	551.5	000002	C2 Equity 완커 기업	300.5	27.46	455.6	455.6
600690	C1 Equity 칭다오 하이얼	100.2	16.10	464.7	464.7	000063	C2 Equity 중싱 통신	111.7	28.25	446.8	446.8
600276	C1 Equity 장쑤 형루이 의약	258.2	70.06	412.8	412.8	002475	C2 Equity 렉스슈어 정밀산업	87.7	21.32	359.6	359.6
600031	C1 Equity 쑤이 중공	91.0	11.66	347.5	347.5	000001	C2 Equity 평안 은행	213.4	12.43	305.1	305.1
600050	C1 Equity 중국 유니아이티드 네트워크 통	215.7	6.95	338.3	338.3	300059	C2 Equity 이스트 금융정보	100.3	19.41	298.1	298.1

오늘의 Check Point !!!

▶ 2019년 공동주택 공시가격 발표

- 서울 공동주택이 평균 14.17% 오른 가운데 개별 단지별로는 적게는 한 자릿수, 많게는 30% 가까이 상승
- 시세가 6억~9억원의 경우 평균 15.13%로 두 자릿수 인상, 서울과 경기 등의 중산층 소유자들 세금 부담 증가 전망
- 올해 공시가격 인상에 따른 건보료 조정은 11월 이뤄져 다음 1년간 적용, 11월 전까지 제도 개선 방안 나올수도

▶ 아웃도어 매출 상승

- 미세먼지가 기승을 벌이는 가운데 야외 활동용품 찾는 수요가 늘어나는 기현상 나타나
- 장비 교체시기와 맞물렸다는 의견과 미세먼지가 일상화되면서 더 이상 날씨에 개의치 않고 있어서라는 분석
- 이마트/G마켓 등 2월 아웃도어 매출 증가, 등산/트레킹/스마트모빌리티(전자자전거/전동휠) 등 증가 보여

▶ FTSE 편입, 장 마감 후 반영

- Global All Cap 지수에 9개 종목이 편입, 2개 종목 신영증권/엘비씨씨홀딩스 편출제외
- 하림지주/삼천당제약/메지온/오스코텍/에스티큐브/레고켄바이오/안트로젠/대아티아이/대한광통신 편입
- FTSE, 2월 15일(현지 시간) 3월 반기 지수 변경 결과 발표, 종목당 편입 당일 20억~30억원가량 외국인 자금 유입 예상

▶ SK하이닉스, 2Q 영업이익 1조 하회 가능성 제기

- D램 가격은 올해 1월 \$6.0로 급락한데 이어 2월 5.13달러까지 추가 하락
- D램과 낸드플래시의 주요 수요처인 고용량 스마트폰이나 PC 주문이 끊기고 재고 쌓아둔 IDC향 구매 수요 없어서

※ 작성자(SK증권 리서치센터)는 본 조사분석자료에 게재된 내용들이 외부의 부당한 압력이나 간섭없이 신의성실하게 작성되었음을 확인합니다. 자료 제공일 시점에서의 의견 및 추정치로 최종 실적과 오차가 발생할 수 있으며, 투자를 유도할 목적이 아니라 투자판단에 참고가 되는 정보제공을 목적으로 하고 있습니다. 투자자 투자자 자신의 판단과 책임하에 최종결정을 하시기 바랍니다. 본 자료는 당사의 저작물로서 모든 저작권은 당사에 있으며, 어떠한 경우에도 당사의 동의 없이 복제, 대여, 전송, 재배포 될 수 없습니다.

16만

뭔가 좋아하는
사람들이 벌써
이렇게나

**시럽웰스 회원
16만 돌파!**

시럽웰스님 160,000명이 좋아합니다

스마트하게 돈 버는 지갑, 시럽웰스

membership Wealth





섹터별 시가총액 상위 및 SK증권 커버리지 종목 수익률(국내)

(단위 : 억원 / 원)

섹터	코드	종목명	시가총액	Close	1D	1W	1M	YTD	주요 뉴스
에너지 Energy	A034730	SK	188,917	268,500	2.3%	-0.9%	-3.2%	3.3%	OCI 방계 SMG에너지, 군산 발전소 건축 '야초(더벨)
	A096770	SKI노베이션	175,685	190,000	2.2%	0.0%	3.5%	5.9%	OCI 방계 기업 SMG에너지가 추진 중인 바이오매스 프로젝트가 중단
	A010950	S-Oil	106,841	94,900	2.8%	-7.0%	-9.6%	-2.9%	군산시 건축허가 반려...환경 문제로 시민들 반발, 발전 정책 전환도 한 몫
	A078930	GS	49,803	53,600	4.3%	3.5%	-0.6%	3.9%	'정제마진 한달만에 3배', 정유업계 실적 '봄바람' 분다(연합뉴스)
	A010060	OCI	23,969	100,500	0.5%	1.7%	4.4%	-6.1%	미국 정유사 정기보수 따른 공급 감소 영향
	A018670	SK가스	8,574	92,900	-1.3%	9.4%	15.4%	31.4%	미국 정유사 21곳 가운데 2~5월 사이 정기보수 일정을 잡은 곳은 19곳
소재 Materials	A051910	LG화학	261,192	370,000	1.9%	1.1%	-2.6%	6.6%	'수소경제 판 커진다', 길목 지키는 포스코(한국경제)
	A005490	POSCO	224,070	257,000	0.6%	2.6%	-3.6%	5.8%	1월엔 철강부문 자동차소재마케팅실 아래에 '친환경차 색션'을 신설
	A011170	롯데케미칼	100,256	292,500	1.6%	-0.5%	-3.2%	5.6%	대표적 제품은 '포스470FC'라고 이름 붙여진 스테인리스 소재
	A010130	고려아연	86,047	456,000	1.0%	0.8%	4.7%	5.4%	중국 환경규제에 '제지 빅2' 실적 폭등(파이낸셜뉴스)
	A004020	현대제철	62,186	46,600	0.0%	-1.1%	-7.7%	3.0%	중국 골판지 원료 폐지수입 제한에 국내에 폐지 남아돌며 가격 급락
	A009830	한화케미칼	37,923	23,250	0.2%	3.1%	6.4%	15.1%	올해는 지난 해만큼 호실적을 기대하긴 어렵다는 게 업계의 중론
산업재 Industrials	A009540	현대중공업	88,466	125,000	0.8%	-4.2%	0.4%	-2.7%	대한항공 B737 맥스 8 기종 운항계획 무기한 연기(문화일보)
	A000720	현대건설	56,123	50,400	0.8%	-3.5%	-19.2%	-7.7%	5월 투입 예정서 계획 변경, 결할 확인엔 구매계약 파기
	A010140	삼성중공업	57,771	9,170	0.9%	2.7%	6.5%	23.8%	이스타-티웨이-제주항공도 줄줄이 운항중단-도입유보
	A012750	에스원	37,999	100,000	0.3%	-0.5%	-3.9%	-0.5%	아시아나항공, 영구채 1500억원 발행, 부채비율 104%P 낮춘다(부산일보사)
	A003490	대한항공	31,251	32,950	0.2%	-6.9%	-10.7%	-0.3%	발행금액 850억원 15일 납입 확정, 나머지 650억원은 3월말까지 추가모집
	A000210	대림산업	32,120	92,300	-0.1%	-1.9%	-6.4%	-10.0%	조달한 자금 일부를 활용해 단기차입금을 갚아 차입구조도 개선할 계획
경기소비재 Consumer Discretionary	A005380	현대차	254,265	119,000	-2.9%	-5.2%	-2.1%	0.4%	국민연금, 현대차-모비스 사측제안 모두 '찬성'(서울경제)
	A012330	현대모비스	194,688	200,000	-3.4%	-4.8%	-8.3%	5.3%	엘리트 배당요구와 사외이사 선임 의견엔 '과도한 요구' 일축
	A000270	기아차	137,824	34,000	-1.0%	-0.6%	-6.9%	0.9%	배당결정 안건, 현대모비스 주당 4,000원, 현대차 주당 3,000원 제안 동의
	A023530	롯데쇼핑	53,183	188,000	0.8%	-0.3%	-2.8%	-10.9%	YG, 10월까지 20%가량 오르지 않으면 루이비통에 670억 물어줄 판(서울경
	A035760	CJ ENM	51,637	235,500	-2.4%	3.2%	8.8%	16.6%	'루이비통'에서 받은 투자금 회수 압박에 처할 지경에 놓여
	A139480	이마트	49,061	176,000	0.3%	0.0%	-3.3%	-3.6%	LVMH 계열 투자회사 통해 상환전환우선주로 610억4,999만1,200원 투자
필수소비재 Consumer Staples	A051900	LG생활건강	209,284	1,340,000	1.3%	6.4%	8.7%	21.7%	오리온, 사업목적에 바이오 추가, 4대 신사업 올해 내로 모두 추진(EBN)
	A033780	KT&G	144,844	105,500	-0.9%	-1.9%	6.0%	3.9%	바이오의약품 및 의/생명과학/천연식품, 화장품, 의료기기의 연구개발
	A090430	아모레퍼시픽	109,025	186,500	1.1%	-5.1%	8.1%	-11.0%	신의약품의 제조에 관한 연구개발/전 각호에 관련된 사업의 투자 등
	A271560	오리온	41,118	104,000	0.0%	-1.9%	-10.3%	-13.3%	액면분할 앞둔 롯데칠성 52주 신고가 행진(파이낸셜뉴스)
	A161890	한국콜마	17,296	77,400	-0.3%	-2.4%	6.6%	9.8%	올해 영업이익 39% 증가 전망.. 증권사를 목표주가 상향 잇달아
	A192820	코스맥스	14,622	145,500	-0.3%	-1.0%	11.5%	11.9%	실적 상승세 전망, 5월에는 액면분할이 예정, 매수세 물리는 것으로 풀이
의료 Health Care	A068270	셀트리온	263,585	206,000	-0.7%	-0.5%	-1.9%	-7.4%	검찰, 삼성바이오 분식회계 의혹 관련 SDS-삼성물산 압수수색(SBS CNBC)
	A207940	삼성바이오로직스	235,547	356,000	-3.0%	-5.1%	-6.8%	-7.9%	삼성바이오 분식회계 의혹 관련 삼성SDS/삼성물산/ 등 10여곳 압수수색
	A091990	셀트리온헬스케어	104,759	73,100	-2.5%	4.6%	0.3%	-2.9%	확보한 자료를 검토하고 이번에 추가로 압수수색할 것으로 관측
	A128940	한미약품	54,810	472,000	-2.3%	-2.4%	1.0%	1.7%	차바이오텍, 5년 연속 영업손실 지속, 상장 유지 문제 없어(한국경제TV)
	A000100	유한양행	32,390	253,500	-2.7%	0.4%	3.9%	24.0%	잠정실적 변경 공시, 별도 기준 매출액 268억/영업손실 17억/순손실 54억
	A086900	메디톡스	32,994	567,400	-2.9%	1.9%	4.7%	-1.8%	지난 달 발표 재무제표 기준 매출액 310억원/영업이익 36억원과 큰 차이
IT Information Technology	A005930	삼성전자	2,617,750	43,850	0.0%	-1.4%	-7.7%	13.3%	삼성, 세계 최대 용량 '12GB 모바일 D램' 양산(세계일보)
	A000660	SK하이닉스	489,946	67,300	0.8%	-1.2%	-13.1%	11.2%	'저전력 더블데이터레이트(LPDDR) 4X' 모바일 D램(사진)을 양산
	A035420	NAVER	215,906	131,000	0.4%	-5.4%	2.8%	7.4%	폴더블폰 등 화면 2배 이상 큰 초고해상도 폰에서 다양한 애플 원할 사용
	A006400	삼성SDI	145,781	212,000	-2.8%	-5.6%	-11.9%	-3.2%	네이버, 대응계약 등과 의료 빅데이터 합작사 설립(한국경제TV)
	A036570	엔씨소프트	95,983	437,500	-0.2%	-0.6%	-2.3%	-6.2%	작년 12월 대응계약, 분당서울대병원과 합작법인 '다나아데이터'를 설립
	A035720	카카오	88,808	106,500	2.4%	1.9%	6.0%	3.4%	의료와 보건 분야 빅데이터의 수집과 분석, 처리 등을 사업 목적
	A009150	삼성전기	75,067	100,500	0.0%	-1.0%	-11.8%	-2.9%	'OLED장비 대장주' 에스에프에이, 주주 증가에 '신바람'(이데일리)
	A034220	LG디스플레이	75,320	21,050	1.2%	-1.2%	8.5%	16.6%	올해 신규수주 1.1조원, '사상 최대 규모 수주도 가능'
	A078340	컴투스	13,227	102,800	0.6%	-8.0%	-16.0%	-20.3%	주요 고객사인 삼성D 비롯해 중국 업체들의 OLED 설비투자가 예정
	A017670	SK텔레콤	199,038	246,500	0.4%	-3.0%	-5.2%	-8.5%	LG유플러스, 15일 공정위에 CJ헬로 기업결합 신청(매일경제)
통신서비스 Telecommunication	A030200	KT	72,328	27,700	0.2%	-0.7%	-3.0%	-7.1%	15일 오후 공정위에 CJ헬로 지분인수 위한 기업결합 심사 신청서를 제출
	A032640	LG유플러스	63,964	14,650	-0.3%	-2.0%	-2.0%	-17.0%	CJ헬로 지분인수 여부를 결정짓는 사실상 M&A 과정의 마지막 단계
금융 Financials	A055550	신한지주	207,699	43,800	1.5%	2.7%	-1.0%	10.6%	중국 구조조정 여파에 하나은행 최소 약 3,600억원 위험노출(SBS CNBC)
	A105560	KB금융	178,325	42,650	1.1%	-1.0%	-7.7%	-8.3%	KEB하나은행이 중국내 한 대형투자회사에 대출도 하고 지분출자
	A032830	삼성생명	171,400	85,700	0.4%	-1.4%	-5.6%	5.0%	이 기업이 구조조정 대상에 포함된 것으로 파악, 금감원 파악 착수
유틸리티 Utilities	A015760	한국전력	227,576	35,450	1.0%	2.3%	4.9%	7.1%	한국 LNG 벌커링 경쟁력 강화 위한 법 개정 시급(부산일보사)
	A036460	한국가스공사	46,895	50,800	1.4%	1.4%	-7.1%	5.4%	세계 1위 조선업 강국/2위 LNG 도입국가/물동량 기준 세계 6위인 항만
	A051600	한전KPS	15,863	35,250	-0.3%	-3.2%	4.3%	6.2%	가스공사 '도시가스사업법 개정안' 시행되면 한국 벌커링산업 성장의 초

※ 작성자(SK증권 리서치센터)는 본 조사분석자료에 게재된 내용들이 외부의 부당한 압력이나 간섭없이 신의성실하게 작성되었음을 확인합니다. 자료 제공일 시점에서의 의견 및 추정치로 최종 실적과 오차가 발생할 수 있으며, 투자를 유도할 목적이 아니라 투자판단에 참고가 되는 정보제공을 목적으로 하고 있습니다. 투자자 투자자 자신의 판단과 책임하에 최종결정을 하시길 바랍니다. 본 자료는 당사의 저작물로서 모든 저작권은 당사에 있으며, 어떠한 경우에도 당사의 동의 없이 복제, 대여, 전송, 재배포 될 수 없습니다.





2019년 03월 시장 캘린더

월	화	수	목	금	비고
				1 3.1절 · 국내 증시 휴장 · CJ대한통운 택배비 인상 예정 · 시외버스, M버스 요금 인상 · 카드사, 대형 가맹점 수수료 ↑ · 미, 2월 ISM 제조업지수 · 미, 2월 제조업 PMI 확정치 · 중, 2월 차이신 제조업 PMI	· 3일(일) · 중, 양회 정협 전체회의
4 · 펠어비스, 검은사막 X박스 버전 북미·유럽 출시 예정 · 갤럭시S10 국내 출시 예정 · 미, 2월 ISM-NY 비즈니스 여건지수 · 미, 12월 건설지출	5 · 미, 2월 ISM 비제조업지수 · 미, 2월 서비스업 PMI 확정치 · 미, 12월 신규주택매매 · 영, 2월 CIPS/마켓서비스업PMI · 일, 2월 서비스업 PMI · 중, 양회 전인대 전체회의 · 중, 2월 차이신 서비스업 PMI	6 · 미, 연준 베이지북 공개 · 미, 2월 ADP취업자 변동 · 미, 12월 무역수지	7 · 미, 1월 소비자신용지수 · 미, 4분기 비농업부문 노동생산 · 유, ECB 기준금리 결정 · 유, 4분기 GDP 예비치 · 유, 4분기 고용률 · 영, 2월 할리팩스 주택가격지수 · 일, 2월 외환보유액 · 일, 1월 경기동향지수 예비치	8 · 삼성전자, 갤럭시 S10 출시 · 미, 2월 고용동향보고서 · 독, 1월 공장수주 · 중, 2월 무역수지	· 9일(토) · 중, 2월 생산자물가지수 · 중, 2월 소비자물가지수 · 10일(일) · 미, 서머타임 시행 · 북한 최고인민회의 제14기 대의원선거 개최 예정
11 · 미, 12월 기업재고	12 · 마약류 관리에 관한 법률 개정안 시행 · 미, 2월 NFBF 소기업 낙관지수 · 미, 2월 소비자물가지수 · 영, 하원 브렉시트 수정안 최종표결	13 · 미, 2월 생산자물가지수	14 · 선물/옵션 동시 만기일 · 이마트 트레이더스 서울 1호점 오픈 예정 · 미, 2월 수출입물가지수 · 중, 1월, 2월 산업생산 · 중, 1월, 2월 소매판매	15 · FTSE 지수 정기변경 적용일 · 거래소, 사이즈 지수 정기 변경 · 미, 3월 미시건대 소비심리 평가지수 잠정치 · 미, 3월 뉴욕주 제조업지수 · 미, 2월 산업생산 · 미, 1월 JOLTs 보고서 · 중, 2월 주택가격지수	
18 · 미, 3월 NAHB 주택시장지수 · 일, 2월 무역수지 예비치	19 · 삼성전자 주주총회 예정 · AWS 파트너 서밋 서울 2019 개최 · 미, FOMC 회의 발표 · 일, 1월 경기동향지수 수정치	20	21 · 미, 3월 필라델피아 연준 제조업지수 · 미, 2월 경기선행지수 · 미, 4분기 경상수지 · 일, 춘분의 날로 휴장	22 · 2월 관광통계 · 미, 3월 합성 PMI 잠정치 · 미, 2월 기준주택판매 · 일, 2월 전국 소비자물가지수	· 23일(토) · 미국내분비학회(ENDO) 개최
25 · 미, 3월 달라스 연준 제조업 활동 · 미, 2월 시카고 연방 국가활동지수 · 미, 2월 신규주택매매	26 · 인터넷전문은행 예비인가 신청서 접수 · 미, 3월 리치몬드 연방 제조업지수 · 미, 1월 S&P 코어로직/CS 주택가격지수 · 미, 2월 내구재주문 · 미, 1월 주택가격지수 · 중, 보아오포럼 개최 예정	27 · 슈퍼 주총데이 · 3월 소비자동향조사 · 1월 인구동향	28 · 3월 기업경기실사지수 · 미, 4분기 GDP 확정치 · 미, 2월 잠정주택판매지수	29 · 2월 금융기관 가중평균금리 · 1월 산업활동동향 · 미, 미국임학회(AACR) 개최 · 미, 3월 미시건대 소비심리 평가지수 확정치 · 미, 3월 시카고 PMI · 미, 3월 소비자신뢰지수 · 미, 2월 개인소득, 개인소비지출 · 영, EU 공식 탈퇴 예정	

※ 작성자(SK증권 리서치센터)는 본 조사분석자료에 게재된 내용들이 외부의 부당한 압력이나 간섭없이 신의성실하게 작성되었음을 확인합니다. 자료 제공일 시점에서의 의견 및 추정치로 최종 실적과 오차가 발생할 수 있으며, 투자를 유도할 목적이 아니라 투자판단에 참고가 되는 정보제공을 목적으로 하고 있습니다. 투자시 투자자 자신의 판단과 책임하에 최종결정을 하시길 바랍니다. 본 자료는 당사의 저작물로서 모든 저작권은 당사에게 있으며, 어떠한 경우에도 당사의 동의 없이 복제, 대여, 전송, 재배포 될 수 없습니다.

MORNING CALL



2019-03-15, (금)

섹터별 시가총액 상위 종목 수익률(해외)

<Global News Clip>

- Apple, Cowen, '서비스 비즈니스 실적 잠재적 장기간 상승 가능'서 있어, 목표주가 \$220 제시
- Adobe Systems, FY1Q EPS \$1.71 기록하며 컨센 \$1.62 상회, FY2Q 가이드언스가 기대치 하회
- Softbank Group, 우버 자율주행 사업부에 10억 달러 규모 투자 검토하고 있다는 소식, +1.31%
- Pivotal Software, 예상치 상회하는 FY4Q 영업 실적 기록에도 FY1Q 매출 실적 등에 시간외서 ↓
- Facebook, Whatsapp/Instagram 접속 불능 사태, 검찰의 데이터 거래 범죄 혐의 수사 소식 증가 ↓
- Broadcom, FY1Q 순이익 \$471 기록, 조정 EPS \$5.55 기록하며 기대치 상회, 시간외서 +5.56%

Dow Jones Industrial Average Memebers

Company	국가	Close	1D	1W	1M	YTD
Apple	USA	183.7	1.1%	6.3%	8.0%	16.5%
American Express	USA	112.4	0.2%	4.0%	4.5%	17.9%
Boeing	USA	373.3	-1.0%	-11.7%	-9.1%	15.8%
Caterpillar	USA	133.7	0.1%	1.8%	0.4%	5.2%
Cisco Systems	USA	52.7	0.3%	3.3%	11.0%	21.7%
Chevron	USA	124.6	-0.1%	2.5%	4.2%	14.5%
Walt Disney	USA	114.5	0.3%	0.6%	3.9%	4.4%
DowDuPont	USA	55.0	-1.6%	0.6%	3.6%	2.9%
Walgreens Boots Alliance	USA	61.8	-0.1%	3.2%	-14.6%	-9.5%
Goldman Sachs Group	USA	197.5	0.1%	1.1%	1.4%	18.2%
Home Depot	USA	181.6	0.3%	0.2%	-3.6%	5.7%
IBM	USA	138.8	0.2%	2.7%	0.9%	22.1%
Intel	USA	53.4	-1.7%	1.8%	5.9%	13.9%
Johnson & Johnson	USA	138.0	-1.0%	0.0%	2.7%	7.0%
JPMorgan Chase & Co	USA	105.3	0.9%	2.3%	2.2%	7.9%
Coca-Cola	USA	45.7	-1.1%	1.9%	-8.2%	-3.5%
McDonald's	USA	182.7	0.4%	1.8%	4.9%	2.9%
3M	USA	207.4	0.3%	3.2%	-1.1%	8.8%
Merck & Co	USA	81.5	-0.1%	2.1%	3.1%	6.6%
Microsoft	USA	114.6	0.1%	3.7%	7.3%	12.8%
NIKE	USA	86.9	1.1%	2.4%	1.7%	17.2%
Pfizer	USA	41.2	-2.0%	0.7%	-1.2%	-5.6%
Procter & Gamble	USA	101.3	0.1%	3.0%	2.1%	10.2%
Travelers	USA	133.1	0.0%	1.6%	3.9%	11.1%
UnitedHealth Group	USA	253.3	0.4%	6.7%	-4.0%	1.7%
United Technologies	USA	126.9	0.2%	2.3%	2.0%	19.2%
Visa	USA	154.2	1.1%	4.6%	7.5%	16.9%
Verizon	USA	58.0	0.5%	2.5%	6.4%	3.1%
Walmart	USA	98.2	-0.8%	0.6%	0.3%	5.4%
Exxon Mobil	USA	80.4	-0.3%	1.8%	5.5%	18.0%

Materials

Company	국가	Close	1D	1W	1M	YTD
BHP Billiton	AUS	37.2	0.8%	0.8%	3.0%	13.3%
BASF	DEU	66.4	-1.5%	-0.5%	1.9%	9.9%
Rio Tinto	AUS	91.8	0.9%	1.3%	4.5%	21.3%
SABIC	SAU	124.2	1.0%	2.1%	0.3%	6.9%
Glencore	GBR	306.3	-0.3%	3.1%	2.6%	5.1%
Vale S.A.	BRA	50.7	0.0%	3.8%	11.5%	-0.6%
Air Liquide S.A.	FRA	112.5	0.7%	1.4%	5.6%	3.7%
Nutrien	CAN	71.6	-0.2%	1.1%	-0.2%	3.7%
Shin-Etsu Chemical	JAP	8,925.0	-3.8%	0.2%	-5.4%	4.6%
LyondellBasell	USA	87.4	-1.6%	0.3%	1.6%	5.1%
Air Products & Chemicals	USA	185.2	0.1%	2.1%	7.7%	15.7%
Southern Copper	USA	37.1	-3.1%	3.5%	21.1%	22.2%
Linde PLC	USA	174.2	-0.1%	2.8%	4.1%	11.6%
Alcoa	USA	27.9	-3.8%	4.0%	-4.0%	4.9%

Industrials

Company	국가	Close	1D	1W	1M	YTD
Honeywell Int'l	USA	155.3	0.1%	2.4%	2.5%	17.5%
Siemens	DEU	96.8	0.5%	1.9%	4.9%	-0.6%
Union Pacific	USA	165.2	-1.0%	0.5%	-2.2%	19.5%
Lockheed Martin	USA	298.5	-1.6%	-0.8%	-1.9%	14.0%
UPS	USA	110.9	0.0%	3.9%	-1.0%	13.7%
Airbus	FRA	117.0	0.1%	4.9%	12.1%	39.4%
Fedex	USA	179.1	-0.3%	4.2%	-3.5%	11.0%
General Dynamics	USA	169.6	-1.2%	2.1%	-2.2%	7.9%
Raytheon	USA	180.3	-0.7%	-0.3%	-0.4%	17.5%
Northrop Grumman	USA	274.8	-1.6%	-0.4%	-3.0%	12.2%
Vinci	FRA	85.8	2.2%	1.7%	8.9%	19.2%
Illinois Tool Works	USA	144.9	-0.2%	3.0%	3.6%	14.4%
Deutsche Post	DEU	29.2	1.0%	5.6%	11.5%	22.1%
Canadian National Railway	CAN	116.7	-0.6%	0.7%	7.9%	15.4%

Energy

Company	국가	Close	1D	1W	1M	YTD
Royal Dutch Shell	GBR	2,376.0	0.5%	2.1%	-3.2%	3.0%
Petro China	HKG	5.1	0.4%	1.8%	1.8%	4.9%
Total	FRA	51.5	0.5%	2.2%	5.2%	11.4%
BP	GBR	549.9	0.4%	2.9%	-0.2%	10.9%
China Petroleum	HKG	6.6	0.2%	2.3%	-1.3%	17.9%
Schlumberger	USA	43.1	-0.1%	4.4%	-3.0%	19.4%
Petrobras	BRA	28.2	0.3%	5.7%	8.2%	24.3%
Reliance Industries	IND	1,341.6	-0.4%	5.9%	7.7%	19.7%
Equinor	NOR	193.9	0.7%	2.3%	-2.2%	5.5%
Shenhua Energy	HKG	19.1	1.4%	2.9%	-2.1%	11.2%
Conocophillips	USA	67.0	-0.5%	2.4%	-1.1%	7.5%
CNOOC	HKG	13.8	3.8%	3.6%	2.8%	13.7%
ENI S.P.A.	ITA	15.5	0.0%	3.8%	4.6%	13.0%
EOG Resources Inc	USA	89.7	1.3%	3.8%	-7.3%	2.8%
Rosneft Oil Co.	RUS	398.3	-0.4%	-0.9%	-0.8%	-7.9%
Gazprom	RUS	152.7	-0.4%	0.5%	-4.1%	-0.5%

Consumer Discretionary

Company	국가	Close	1D	1W	1M	YTD
Amazon	USA	1,686.2	-0.3%	4.0%	2.8%	12.3%
Toyota Motor	JAP	6,543.0	-0.6%	0.2%	-1.2%	2.1%
Comcast	USA	39.9	0.8%	4.4%	7.7%	17.1%
LVMH	FRA	315.6	1.6%	3.2%	7.1%	22.2%
Netflix	USA	358.8	-0.7%	2.6%	2.0%	34.1%
Naspers	ZAF	314,420.0	-0.6%	2.4%	7.7%	12.1%
Booking Holdings	USA	1,743.9	-1.0%	1.6%	-9.2%	1.2%
Inditex	ESP	25.1	-0.1%	-5.1%	0.6%	12.2%
Volkswagen	DEU	146.8	-2.1%	-3.3%	0.1%	5.5%
Daimler	DEU	51.2	0.1%	1.9%	1.6%	11.5%
Charter Comm.	USA	352.7	1.3%	4.5%	4.2%	23.8%
Starbucks	USA	70.7	0.9%	2.0%	0.3%	9.8%
Adidas	DEU	212.2	4.1%	0.6%	6.7%	16.3%
Lowe's	USA	100.8	-0.4%	1.5%	-0.6%	9.1%
Tesla	USA	290.0	0.3%	2.0%	-5.9%	-12.9%
TJX	USA	52.1	-0.7%	2.7%	4.4%	16.5%

※ 작성자(SK증권 리서치센터)는 본 조차분서자료에 게재된 내용들이 외부의 부당한 압력이나 간섭없이 신의성실하게 작성되었음을 확인합니다. 자료 제공일 시점에서의 의견 및 추정치로 최종 실적과 오차가 발생할 수 있으며, 투자를 유도할 목적이 아니라 투자판단에 참고가 되는 정보제공을 목적으로 하고 있습니다. 투자자 투자자 자신의 판단과 책임하에 최종결정을 하시기 바랍니다. 본 자료는 당사의 저작물로서 모든 저작권은 당사에게 있으며, 어떠한 경우에도 당사의 동의 없이 복제, 대여, 전송, 재배포 될 수 없습니다.



MORNING CALL

SK securities



2019-03-15 (금)

Consumer Staples

(단위 : 각국 거래소 통화 기준)

Company	국가	Close	1D	1W	1M	YTD
Nestle	CHE	94.6	1.2%	2.0%	9.1%	18.5%
AB Inbev	BEL	70.7	-0.6%	-1.1%	2.4%	22.5%
Unilever	NLD	49.7	1.7%	2.0%	1.1%	4.8%
Pepsico	USA	115.5	-0.9%	0.2%	1.2%	4.5%
Philip Morris	USA	89.8	0.3%	2.7%	10.4%	34.5%
Kweichow Moutai	CHN	778.0	3.2%	5.5%	5.8%	31.9%
BAT	GBR	2,998.5	0.6%	-2.6%	6.6%	19.9%
L'oreal	FRA	232.6	1.6%	1.5%	4.4%	15.6%
Altria Group	USA	56.4	0.5%	1.9%	15.1%	14.2%
AmBev	BRA	16.7	-1.4%	0.4%	-9.4%	8.3%
Diageo	GBR	3,051.0	0.0%	0.6%	0.9%	9.2%
Costco Wholesale	USA	233.8	-1.1%	2.6%	9.9%	14.8%
Kraft Heinz	USA	31.9	-1.3%	-0.7%	-33.1%	-26.0%
CVS Health	USA	55.9	-1.2%	5.6%	-17.6%	-14.7%
Mondelez International	USA	47.4	0.1%	1.7%	-0.5%	18.3%

Telecommunication Services

(단위 : 각국 거래소 통화 기준)

Company	국가	Close	1D	1W	1M	YTD
AT&T	USA	30.3	0.0%	1.1%	1.5%	6.1%
China Mobile	HKG	85.5	1.3%	5.2%	2.8%	13.5%
NTT Docomo	JAP	2,489.5	0.3%	-0.4%	-2.3%	0.7%
Nippon Telegraph	JAP	4,767.0	0.6%	1.3%	3.6%	6.4%
Softbank	JAP	10,795.0	1.3%	4.7%	0.3%	47.8%
Deutsche Telekom	DEU	15.2	0.7%	2.1%	7.3%	2.6%
Vodafone	GBR	140.2	0.5%	2.5%	0.6%	-8.3%
KDDI	JAP	2,536.0	-0.7%	-2.8%	-5.4%	-3.4%
America Movil SAB	MEX	13.9	-1.1%	0.9%	-2.3%	-0.4%
T-Mobile	USA	72.3	0.1%	2.4%	4.7%	13.7%
Telefonica	ESP	7.6	0.2%	0.4%	3.3%	3.7%
Orange	FRA	13.8	1.4%	1.6%	4.1%	-2.6%
Singapore Telecom	SGP	3.0	1.0%	1.7%	-1.3%	2.0%
Emirates Telecom	ARE	16.9	5.2%	0.5%	-0.5%	-0.6%
Saudi Telecom	SAU	103.6	1.0%	3.6%	2.2%	13.2%
Bell Canada Enterprises	CAN	58.3	-2.2%	-1.5%	2.2%	8.1%

Health Care

(단위 : 각국 거래소 통화 기준)

Company	국가	Close	1D	1W	1M	YTD
Novartis	CHE	92.5	1.2%	2.9%	3.5%	10.1%
Roche Holding	CHE	274.8	1.3%	1.9%	1.6%	12.9%
AbbVie	USA	80.0	1.3%	3.1%	-1.0%	-13.3%
Amgen	USA	187.8	0.2%	3.8%	-0.6%	-3.5%
Novo Nordisk	DNK	333.0	0.8%	1.2%	2.5%	11.8%
Abbott Laboratories	USA	79.0	0.5%	3.1%	6.2%	9.2%
Medtronic	USA	93.3	0.3%	3.1%	2.9%	2.6%
Bristol Myers Squibb	USA	49.9	-2.1%	-2.9%	-2.1%	-4.0%
Sanofi	FRA	78.4	0.7%	2.0%	6.1%	3.6%
Gilead Sciences	USA	64.8	-1.5%	2.5%	-1.7%	3.6%
Bayer	DEU	67.7	-1.1%	-2.6%	-0.7%	11.7%
GlaxoSmithKline	GBR	1,508.8	0.2%	-0.2%	-2.5%	1.2%
Astrazeneca	GBR	6,309.0	0.3%	0.6%	10.3%	7.4%
Thermo Fisher	USA	261.4	1.0%	4.6%	5.7%	16.8%
Eli Lilly & Co.	USA	123.1	-1.0%	-2.9%	2.9%	6.4%
Celgene	USA	88.3	1.1%	4.5%	-1.6%	37.8%

Utilities

(단위 : 각국 거래소 통화 기준)

Company	국가	Close	1D	1W	1M	YTD
Nextera Energy	USA	191.0	0.0%	1.2%	4.4%	9.9%
Enel S.P.A	ITA	5.5	0.0%	0.1%	5.2%	8.8%
Yangtze Power	CHN	16.3	1.6%	-2.2%	-0.6%	2.6%
Duke Energy	USA	90.4	-0.2%	0.2%	0.9%	4.7%
Iberdrola	ESP	7.6	0.1%	0.6%	5.1%	8.2%
Southern Co/the	USA	51.5	-0.4%	1.2%	4.7%	17.3%
Dominion Energy	USA	76.6	0.4%	1.2%	4.6%	7.2%
EDF	FRA	13.0	4.5%	5.6%	-12.0%	-6.1%
Engie	FRA	13.3	-0.3%	0.5%	-4.7%	6.2%
Exelon	USA	49.6	0.0%	1.7%	3.6%	10.0%
National Grid	GBR	873.5	0.0%	0.0%	3.6%	14.3%
AEP	USA	83.0	-0.2%	1.3%	4.3%	11.0%
HK & China Gas	HKG	18.3	0.1%	1.4%	2.1%	13.0%
Sempra Energy	USA	124.5	0.1%	1.8%	8.9%	15.0%

Information Technology

(단위 : 각국 거래소 통화 기준)

Company	국가	Close	1D	1W	1M	YTD
Alphabet	USA	1,192.5	-0.5%	3.7%	5.7%	14.1%
Tencent	HKG	357.6	-0.2%	3.1%	2.8%	13.9%
Alibaba	USA	180.4	-0.2%	3.0%	6.5%	31.6%
Facebook	USA	170.2	-1.8%	0.3%	3.7%	29.8%
Taiwan Semicon	TWN	234.5	-1.1%	2.0%	2.4%	4.0%
Oracle	USA	53.1	0.0%	0.5%	3.2%	17.5%
Nvidia	USA	165.6	-1.8%	9.9%	8.3%	24.0%
SAP	DEU	96.8	0.6%	0.9%	3.6%	11.4%
Adobe Systems	USA	267.7	1.3%	5.1%	2.9%	18.3%
Texas Instruments	USA	107.1	-0.4%	2.1%	0.0%	13.3%
Broadcom	USA	268.2	-1.1%	1.5%	-4.7%	5.5%
Paypal	USA	99.0	-0.3%	3.5%	5.3%	17.8%
ASML	NLD	162.2	0.1%	2.4%	0.5%	18.2%
Baidu	USA	167.7	-0.3%	2.5%	-3.5%	5.8%
Qualcomm	USA	55.4	0.0%	3.5%	7.4%	-2.7%
Micron Technology	USA	38.4	-1.1%	-0.6%	-7.8%	21.1%
Tokyo Electron	JAP	14,805.0	0.3%	2.7%	-8.5%	18.3%
Nintendo	JAP	30,280.0	-1.8%	2.1%	1.0%	3.4%
Applied Materials	USA	38.9	0.9%	3.2%	-4.7%	18.9%

Financials

(단위 : 각국 거래소 통화 기준)

Company	국가	Close	1D	1W	1M	YTD
Berkshire Hathaway	USA	305,350.0	-0.3%	2.1%	-1.0%	-0.2%
Ind&Comm BOC	CHN	5.6	-0.2%	-0.4%	-2.5%	5.3%
Bank of America	USA	29.5	0.6%	2.8%	2.6%	19.6%
Construction BOC	HKG	7.0	-0.4%	1.2%	-0.3%	7.9%
Wells Fargo	USA	50.4	0.9%	1.1%	2.7%	9.3%
PingAn Insurance	HKG	85.4	1.6%	5.5%	9.3%	23.4%
Agricultural Bank	HKG	3.7	-0.5%	0.3%	0.3%	8.2%
HSBC Holdings	GBR	620.4	0.0%	-0.6%	-5.8%	-4.1%
Citi Group	USA	64.1	0.7%	3.3%	1.7%	23.1%
Bank of China	HKG	3.7	0.0%	1.4%	1.4%	8.3%

Real Estate

(단위 : 각국 거래소 통화 기준)

Company	국가	Close	1D	1W	1M	YTD
Ameican Tower	USA	188.0	0.4%	3.5%	8.2%	18.8%
China Vanke	HKG	29.7	-1.2%	0.8%	-3.6%	11.7%
Simon Property	USA	179.8	0.9%	3.2%	-2.3%	7.0%
SHKP Ltd	HKG	129.2	-0.8%	-0.3%	-2.9%	15.8%
Country Garden	HKG	11.1	0.4%	4.9%	-0.5%	16.9%
Crown Castle Int'l	USA	124.0	-0.8%	2.5%	4.7%	14.2%
China Evergrande	HKG	24.8	-0.2%	2.5%	-1.2%	5.8%
Overseas land&invest	HKG	28.2	-0.4%	1.4%	-2.4%	4.8%

※ 작성자(SK증권 리서치센터)는 본 조사분석자료에 게재된 내용들이 외부의 부당한 압력이나 간섭없이 신의성실하게 작성되었음을 확인합니다. 자료 제공일 시점에서의 의견 및 추정치로 최종 실적과 오차가 발생할 수 있으며, 투자를 유도할 목적이 아니라 투자판단에 참고가 되는 정보제공을 목적으로 하고 있습니다. 투자자 투자자 자신의 판단과 책임하에 최종결정을 하시기 바랍니다. 본 자료는 당사의 저작물로서 모든 저작권은 당사에 있으며, 어떠한 경우에도 당사의 동의 없이 복제, 대여, 전송, 재배포 될 수 없습니다.

