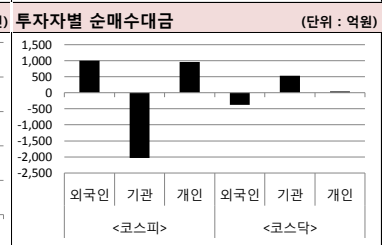
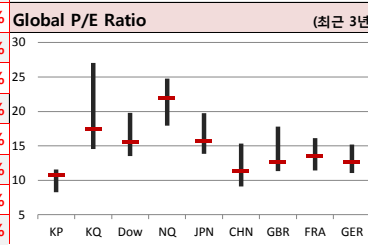
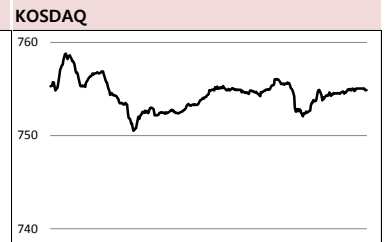
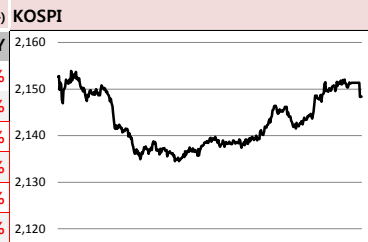


# MORNING CALL



2019-03-14, (목)

Global Indices		(단위: pt. 10억 원지통화)							
	Close	시가총액	1D	1W	1M	3M	YTD	3Y	
KOSPI	2,148.4	1,374,618.7	-0.4%	-0.8%	-1.9%	3.2%	5.3%	8.9%	
KOSDAQ	754.9	253,308.1	0.0%	2.5%	3.3%	11.6%	11.7%	9.2%	
Dow Jones	25,702.9	7,040.1	0.6%	0.9%	1.1%	4.8%	10.2%	49.2%	
Nasdaq	7,643.4	11,808.5	0.7%	3.0%	3.1%	7.7%	15.2%	60.9%	
S&P 500	2,810.9	24,207.4	0.7%	2.3%	2.4%	6.0%	12.1%	39.2%	
UK	7,159.2	1,923.4	0.1%	0.0%	0.4%	4.1%	6.4%	15.9%	
Germany	11,572.4	1,103.2	0.4%	0.5%	4.0%	5.9%	9.6%	15.8%	
France	5,306.4	1,604.2	0.7%	0.7%	4.9%	8.1%	12.2%	17.7%	
Japan	21,290.2	360,346.0	-1.0%	-0.8%	2.0%	-1.4%	6.4%	23.5%	
China	3,027.0	32,972.5	-1.1%	-2.6%	13.3%	16.3%	21.4%	5.9%	
Brazil	98,903.9	2,893.7	1.1%	4.8%	2.8%	13.7%	12.5%	102.4%	
Vietnam	1,005.4	3,291,342.0	0.4%	1.1%	7.2%	4.6%	12.6%	74.0%	
India	37,752.2	67,572.5	0.6%	2.8%	4.4%	5.5%	4.1%	52.2%	
Russia	2,470.6	35,245.3	0.1%	-0.2%	-2.5%	4.2%	4.3%	32.5%	



**Global Market**

**미국 증시 - 미중 무역협상과 Boeing 사태 주시하며 상승 마감**

- 트럼프, '중국과 합의 서두르지 않을 것', 주요국에 이어 미국 역시 해당 Boeing항공기 운항 금지
- 1월 내구재 주문 0.8% ↑ 3개월만에 턴어라운드, 1월 건설 지출 1.3% ↑, 2월 도매 물가 0.1% ↑

**유럽 증시 - 영국의 'No Deal Brexit' 거부 기대에 상승 마감**

- 장 마감 후 영국 하원은 '노딜 브렉시트'를 거부한다는 내용의 결의안을 통과
- 하원 29일 예정된 브렉시트 연기안 14일 표결, 최종 연기는 EU 회원 27개국 만장일치 동의 필요

**일본 증시 - 브렉시트 불확실성에 하락 마감**

- 일본 내각부가 발표한 1월 핵심지표류 수주는 5.4% 감소, 예상치 1.7% 감소보다 하회
- 전날까지 지수가 크게 오른 가운데 국내 금융기관 등에서 이익 확정 매도

**국내 증시 - 선물옵션 동시 만기일 전날 하락 마감**

- 영국 의회가 브렉시트 합의안에 대해 부결 처리하자 위험자산 선호심리가 약화
- 하락 출발해 장 후반 외국인 매수세로 낙폭 축소, 필수소비재 업종 상승 상위 기록

**China Region Market**

**중화권 증시 - 정협 폐막, 부양책 기대감 소진으로 하락 마감**

- 로버트 라이트하이저 미국 무역대표부(USTR) 대표, '아직 협상 타결 확신 어려워'
- IT 관련주에서 이익실현 매물이 출회하면서 증시 하락 확대

**중화권 이슈 - 증시 부양책 효과 사라져**

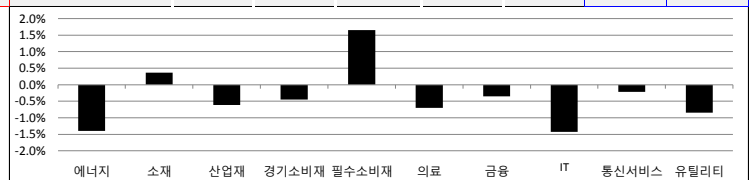
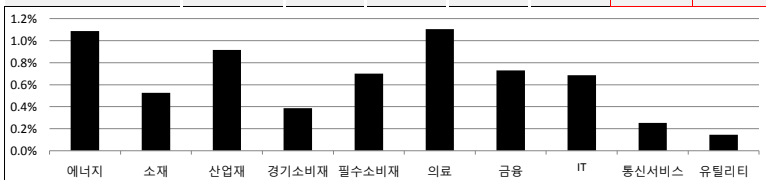
- BoA, '중국의 부채가 점점 늘어나면서 부양조치가 효과를 내는데 더 많은 시간이 걸릴 것'
- 영국 의회가 테리사 메이 영국 총리가 제시한 브렉시트 합의안 부결에도 주목

**Today's Event**

- 선물/옵션 동시 만기일
- 미국, 2월 수출입물가지수
- 미국, 1월 신규주택매매
- 미국, 한미 워킹그룹 회의
- 미국, 1월 2월 산업생산/소매판매/고정자산투자
- 중국, 1월 2월 산업생산/소매판매/고정자산투자
- OPEC 월간 보고서

S&P 500 Sector							
	1D	1W	1M	3M	YTD	2Y	3Y
에너지	1.1%	1.2%	2.9%	4.2%	14.4%	-3.9%	5.6%
소재	0.5%	2.5%	3.3%	7.1%	10.4%	7.6%	26.3%
산업재	0.9%	0.6%	0.1%	10.0%	15.8%	12.6%	34.0%
경기소비재	0.4%	1.5%	1.4%	5.3%	11.5%	26.0%	41.9%
필수소비재	0.7%	2.1%	1.3%	0.6%	8.4%	0.5%	5.7%
의료	1.1%	2.7%	0.9%	0.1%	6.2%	21.9%	35.0%
금융	0.7%	1.9%	1.1%	7.5%	10.6%	6.7%	45.4%
IT	0.7%	3.4%	4.7%	9.3%	16.1%	41.0%	78.5%
통신서비스	0.3%	2.6%	4.4%	8.9%	14.7%	-6.1%	-5.5%
유틸리티	0.1%	1.9%	4.2%	3.5%	9.6%	14.4%	21.0%

Korea Sector							
	1D	1W	1M	3M	YTD	2Y	3Y
에너지	-1.4%	-3.7%	-1.9%	-3.4%	0.9%	9.7%	12.7%
소재	0.4%	0.5%	-1.5%	3.9%	4.7%	0.1%	7.0%
산업재	-0.6%	-1.8%	-4.9%	-2.1%	0.6%	-6.3%	-8.5%
경기소비재	-0.5%	-0.1%	-0.2%	6.8%	8.2%	-9.0%	-15.8%
필수소비재	1.6%	-0.1%	6.7%	2.3%	3.2%	-2.0%	-13.9%
의료	-0.7%	0.8%	0.6%	0.0%	-0.9%	80.4%	42.7%
금융	-0.4%	-0.3%	-2.4%	-0.4%	1.1%	-9.7%	8.3%
IT	-1.4%	-1.5%	-5.6%	7.0%	11.8%	10.1%	67.6%
통신서비스	-0.2%	-2.8%	2.1%	-3.4%	-0.3%	7.4%	27.8%
유틸리티	-0.8%	1.1%	1.8%	7.4%	5.8%	-15.5%	-35.9%



Fixed Income				Commodity			
	Close	1D	1M	YTD	Close	1D	1M
국고채 3년	1.795	-1.0	0.3	-2.8	국제유가(WTI)	58.26	2.4%
국고채 10년	1.970	-1.5	-1.0	1.4	VIX Index	13.41	-2.6%
미국채 2년	2.465	1.4	-4.1	-2.3	천연가스	2.82	1.3%
미국채 10년	2.621	2.0	-6.6	-6.3	CRB상품지수	183.41	1.2%
일본 국채 10년	-0.042	-1.4	-2.9	-4.5	금(Comex)	1,309.30	0.9%
중국 국채 10년	3.484	0.0	-2.8	-29.0	BDI(Baltic Dry)	654.00	1.1%
독일 국채 10년	0.065	1.0	-6.7	-17.7	구리	293.35	0.2%

Currency			
	Close	1D	1M
달리인덱스(pt)	96.51	-0.4%	-0.2%
원/달러(원)	1,132.70	0.3%	0.8%
엔/달러(엔)	111.25	-0.1%	0.7%
달러/유로(달러)	1.13	0.4%	0.0%
원/홍콩달러(원)	144.30	0.3%	0.8%
원/위안(원)	168.62	0.4%	1.9%
달러/파운드(달러)	1.33	1.9%	3.4%

※ 작성자(SK증권 리서치센터)는 본 조사분석자료에 게재된 내용들이 외부의 부당한 압력이나 간섭없이 신의성실하게 작성되었음을 확인합니다. 자료 제공일 시점에서의 의견 및 추정치로 최종 실적과 오차가 발생할 수 있으며, 투자를 유도할 목적이 아니라 투자판단에 참고가 되는 정보제공을 목적으로 하고 있습니다. 투자자 투자자 자신의 판단과 책임하에 최종결정을 하시길 바랍니다. 본 자료는 당사의 저작물로서 모든 저작권은 당사에 있으며, 어떠한 경우에도 당사의 동의 없이 복제, 대역, 전송, 재배포 될 수 없습니다.





일일 상승률 상위 종목			일일 하락률 상위 종목				
종목명	시가총액	수익률	특이동향	종목명	시가총액	수익률	특이동향
모토닉	4,719	18.2%	· LPG 규제완화 개정안 국회 본회의 통과	롯데코리안	1,298	-11.8%	· THE E&M 지분 매각을 검토 중, 확정된 사항 없어
슈피겐코리아	4,339	16.3%		메디포스트	6,019	-9.4%	
바이오독스텍	1,529	16.0%	· 자회사, 화장품사업 호조 소식에 급등	뉴로스	1,381	-8.1%	· 제약바이오 관리종목 지정 유예 특례를 신청
E1	4,912	15.9%		제이엔케이이더	1,347	-7.9%	
뉴트리	1,540	12.9%	· 대장 스텐트 미국 FDA 품목 허가 취득 모멘텀	컴투스	13,149	-7.6%	· 펙사백 개발 난항설에 이틀째 약세
엠아이텍	1,968	12.7%		신라젠	48,058	-7.5%	
앤디포스	2,694	12.6%	엠아이텍	부방	1,346	-7.3%	신라젠
롯데관광개발	9,301	11.0%	· 대장 스텐트 미국 FDA 품목 허가 취득 모멘텀	이엠패코리아	2,714	-7.3%	

주요 투자자별 순매수/순매도 상위 종목																	
<외국인 순매수 상위>			<외국인 순매도 상위>			<기관 순매수 상위>			<기관 순매도 상위>			<개인 순매수 상위>			<개인 순매도 상위>		
종목명	매수대금	종목명	매도대금	종목명	매수대금	종목명	매도대금	종목명	매수대금	종목명	매도대금	종목명	매수대금	종목명	매도대금		
바이로메드	255.0	신라젠	-470.9	셀트리온헬스케어	191.5	SK하이닉스	-428.9	신라젠	651.6	바이로메드	-300.2						
삼성SDI	220.9	현대차	-199.0	메디톡스	182.3	삼성전자	-417.5	삼성전자	503.8	셀트리온헬스케어	-186.3						
LG전자	139.6	KB금융	-178.4	현대차	120.2	삼성SDI	-316.7	SK하이닉스	317.4	LG생활건강	-155.2						
휠라코리아	135.0	삼성전기	-124.3	한올바이오파마	116.1	에이비엘바이오	-272.0	에이비엘바이오	286.5	셀트리온	-133.2						
셀트리온	123.3	메디톡스	-122.5	대웅제약	76.3	신라젠	-180.5	KB금융	128.8	LG전자	-124.6						
SK하이닉스	114.7	삼성전자	-81.1	삼성전기	71.9	휠라코리아	-163.4	메디포스트	128.7	슈피겐코리아	-98.2						
LG생활건강	86.4	SK텔레콤	-79.2	LG생활건강	69.3	대한항공	-146.4	LG화학	99.5	POSCO	-82.3						
POSCO	70.5	메디포스트	-77.5	원익IPS	67.1	컴투스	-139.5	대한항공	96.4	한올바이오파마	-75.3						
현대모비스	69.4	필러비스	-65.1	CJ ENM	59.6	SK이노베이션	-110.1	SK텔레콤	96.2	스튜디오드래곤	-62.9						
슈피겐코리아	68.2	CJ ENM	-53.9	스튜디오드래곤	55.7	LG화학	-106.3	SK이노베이션	93.5	메디톡스	-62.0						

후강통(Shanghai-Hongkong Link) 거래 상위 종목						선강통(Shenzhen-Hongkong Link) 거래 상위 종목					
코드	종목명	시가총액(B)	Close	거래대금	거래대금	코드	종목명	시가총액(B)	Close	거래대금	거래대금
601318 C1 Equity	중국 평안보험 집단	1,309.5	71.54	1,700.0	1,700.0	002415 C2 Equity	항저우 하이테크비전 디지털 기	324.4	34.70	690.3	690.3
600030 C1 Equity	중신증권	270.8	23.92	1,200.0	1,200.0	002714 C2 Equity	Muyuan Foodstuff Co Ltd	106.6	51.12	666.7	666.7
600519 C1 Equity	구이저우 모우타이	947.2	754.00	863.9	863.9	000858 C2 Equity	우량에 이빈	296.9	76.50	610.7	610.7
600887 C1 Equity	네이멍구 이리산업	160.3	26.37	735.2	735.2	000651 C2 Equity	거리 전기기기	270.4	44.95	540.0	540.0
600406 C1 Equity	귀톈 난루이 과기	108.2	23.40	615.8	615.8	000333 C2 Equity	메이디 그룹	304.6	46.23	525.6	525.6
600036 C1 Equity	초상 은행	780.2	31.04	551.5	551.5	000002 C2 Equity	완커 기업	304.2	27.81	455.6	455.6
600690 C1 Equity	칭다오 하이얼	100.0	16.06	464.7	464.7	000063 C2 Equity	중심 통신	113.5	28.68	446.8	446.8
600276 C1 Equity	장쑤 형루이 의약	257.6	69.88	412.8	412.8	002475 C2 Equity	럭스슈어 정밀산업	87.2	21.20	359.6	359.6
600031 C1 Equity	싼이 중공	89.8	11.51	347.5	347.5	000001 C2 Equity	핑안 은행	212.4	12.37	305.1	305.1
600050 C1 Equity	중국 유니아이트 네트워크 통	221.3	7.13	338.3	338.3	300059 C2 Equity	이스트 금융정보	100.4	19.43	298.1	298.1

### 오늘의 Check Point !!!

- ▶ **홍남기 '17조5,000억 민자사업 조기 착공'**
  - 경제활력대책회의에서 홍 장관, '20년 이후 착공 예정인 13건, 12조6000억원 규모의 민자사업을 연내 앞당겨 착공'
  - 연내 조기 착공 민자사업: 신안산선 복선전철/평택~익산 고속도로/광명~서울 고속도로/동북선 경전철 등
  - 이를 위해 민자적격성조사 기간을 최장 1년으로, 실시협약 기간은 최대 18개월로 제한하기로
- ▶ **OECD 경기선행지수 두달 연속 상승**
  - 경기선행지수가 코스피 상승률과 밀접하게 연동
  - 1월 한국의 경기선행지수는 전월(98.87) 대비 0.09pt 상승한 98.96 기록, 11월을 저점으로 2개월 연속 상승
  - 경기선행지수 추이가 추세적 움직임을 갖게 되는지 확인할 필요 있어
- ▶ **2월 취업 26만명 증가 들여다보니 '6070 알바'**
  - 실제로 단기 노인 아르바이트가 대부분을 차지했고 30~40대와 제조업 분야 일자리는 큰 폭으로 줄어
  - '26만이라는 숫자는 세금으로 만들어낸 착시'라는 지적도

**16만**

뭔가 좋아하는  
사람들이 벌써  
이렇게나

**시럽웰스 회원  
16만 돌파!**

시럽웰스님 외 160,000명이 좋아합니다

스마트하게 돈 버는 지갑, 시럽웰스

※ 작성자(SK증권 리서치센터)는 본 조사분석자료에 게재된 내용들이 외부의 부당한 압력이나 간섭없이 신의성실하게 작성되었음을 확인합니다. 자료 제공일 시점에서의 의견 및 추정치로 최종 실적과 오차가 발생할 수 있으며, 투자를 유도할 목적이 아니라 투자판단에 참고가 되는 정보제공을 목적으로 하고 있습니다. 투자자 투자자 자신의 판단과 책임하에 최종결정을 하시기 바랍니다. 본 자료는 당사의 저작물로서 모든 저작권은 당사에게 있으며, 어떠한 경우에도 당사의 동의 없이 복제, 대여, 전송, 재배포 될 수 없습니다.





섹터별 시가총액 상위 및 SK증권 커버리지 종목 수익률(국내)

(단위 : 억원 / 원)

섹터	코드	종목명	시가총액	Close	1D	1W	1M	YTD	주요 뉴스
에너지 Energy	A034730	SK	184,696	262,500	-2.1%	-4.4%	-3.0%	1.0%	폼페이오, 에너지업체와 아시아 석유수출 확대-이란제재 논의(연합뉴스)
	A096770	SK이노베이션	171,986	186,000	-2.1%	-3.1%	1.1%	3.6%	· 미국 석유·가스 수출 늘리는 '아시아 엣지' 정책 관련
	A010950	S-Oil	103,914	92,300	-0.5%	-12.1%	-11.3%	-5.5%	· 셰브론/토탈SA/로열더치셀/코노코필립스/옥시덴탈페트로리엄과 회담
	A078930	GS	47,759	51,400	0.6%	-1.7%	-2.7%	-0.4%	미국 원유재고 감소에 58달러도 돌파, 2.4% 급등(연합인포맥스)
	A010060	OCI	23,849	100,000	-1.0%	-3.9%	2.6%	-6.5%	· 유가, 미국 원유재고 큰 폭 감소한 데 힘입어 상승, 11월12일 이후 최고치
	A018670	SK가스	8,685	94,100	7.1%	12.2%	16.0%	33.1%	· EIA, 지난주 미 원유 재고 약 386만 배럴 ↓, 올해 원유 가격 전망 소폭 올림
소재 Materials	A051910	LG화학	256,250	363,000	-0.7%	-2.7%	-4.0%	4.6%	롯데정밀화학, 가성소다-ECH 약세, '2분기 반등 기대'(EBN)
	A005490	POSCO	222,762	255,500	1.6%	0.2%	-4.3%	5.1%	· 1월 가성소다-ECH 각각 톤당 200달러선, 1,000달러선 기록
	A011170	롯데케미칼	98,713	288,000	-1.0%	-7.1%	-4.3%	4.0%	· 올해 1분기 영업이익 331억원 예상, 전분기대비 14.9% 감소
	A010130	고려아연	85,198	451,500	1.8%	-0.2%	4.8%	4.4%	LG화학 배터리, 美 전기 상용차시장 질주(디지털타임스)
	A004020	현대제철	62,186	46,600	0.4%	-2.1%	-7.9%	3.0%	· 라이온 일렉트릭과 15톤 전기트럭 등 공급여부 논의
	A009830	한화케미칼	37,842	23,200	0.0%	-0.6%	5.2%	14.9%	· 배터리용량 커 매출 확대 기대, 연내 수주 100조 돌파여부 주목
산업재 Industrials	A009540	현대중공업	87,759	124,000	-1.6%	-7.8%	-2.4%	-3.5%	GS건설, 1천68억원 규모 미얀마 교량공사 수주계약(연합뉴스)
	A000720	현대건설	55,678	50,000	-2.2%	-5.1%	-20.5%	-8.4%	· 계약금액은 이 회사 2017년 연결 매출액의 1.43%에 해당
	A010140	삼성중공업	57,267	9,090	1.8%	-1.1%	4.7%	22.7%	· 계약 기간 착공일부터 39개월, GS건설, 12월 해당 공사 낙찰통지서 받아
	A012750	에스원	37,885	99,700	0.1%	0.4%	-1.8%	-0.8%	대우조선 M&A, 우려가 현실로, 중일 '결합승인, 글세'(EBN)
	A003490	대한항공	31,204	32,900	-2.5%	-8.1%	-8.0%	-0.5%	· 매머드 조선사 탄생 따른 독과점 우려 경정국 '견제'
	A000210	대림산업	32,155	92,400	0.2%	-2.8%	-7.0%	-9.9%	· 현상태 유지시 M&A 무산, 현대중공업 '준비 철저'
경기소비재 Consumer Discretionary	A005380	현대차	261,744	122,500	-2.4%	-1.6%	-1.6%	3.4%	코스트코 겨냥한 이마트 '트레이더스로 매출 10조 목표'(아이뉴스24)
	A012330	현대모비스	201,502	207,000	-0.5%	-2.8%	-5.3%	9.0%	· 2030년 점포 수 50개 확보, '초격차 MD 강화 통해 온라인과도 경쟁'
	A000270	기아차	139,242	34,350	-0.7%	-0.4%	-3.9%	1.9%	· 14일 서울 첫 점포인 월계점 오픈 시작, 올해 연매출 2조4천억원을 달성
	A023530	롯데쇼핑	52,759	186,500	-0.8%	-1.3%	-3.1%	-11.6%	현대차 '3세대 플랫폼', 신형 쏘나타에 첫 적용된다(머니투데이)
	A035760	CJ ENM	52,930	241,400	-1.0%	4.6%	9.8%	19.6%	· 다중골격 구조 엔진룸/초고장력강 확대 적용, 충돌 안전 세계 최고 수준
	A139480	이마트	48,922	175,500	0.6%	-1.1%	0.0%	-3.8%	· 경량화와 충돌 안전도라는 이윤배반적인 목표를 동시에 달성
필수소비재 Consumer Staples	A051900	LG생활건강	206,629	1,323,000	4.1%	6.7%	9.1%	20.2%	세포라에 메이드인코리아만 가득 '제조원 표기 K뷰티 소멸시킨다'(아시아경제)
	A033780	KT&G	146,217	106,500	1.0%	-0.5%	7.5%	4.9%	· 화장품업계 '영업기밀 유출·미투 제품 늘어 K뷰티 글로벌 위협'
	A090430	아모레퍼시픽	107,856	184,500	1.1%	-4.9%	8.5%	-11.9%	· OEM업계 '소비자 알 권리 침해, K뷰티 성장 저해 무리한 주장'
	A271560	오리온	41,118	104,000	-1.0%	-3.3%	-6.7%	-13.3%	롯데그룹, 중국서 식품사업 철수, 제과·음료공장 매각 추진(SBS CNBC)
	A161890	한국콜마	17,341	77,600	2.2%	-1.3%	17.9%	10.1%	· 롯데그룹이 중국의 사드 보복 여파로 유통에 이어 식품사업도 접기로
	A192820	코스맥스	14,672	146,000	1.0%	1.7%	14.1%	12.3%	· 중국내 롯데제과와 롯데칠성음료 공장 4곳을 매각하는 방안이 검토
의료 Health Care	A068270	셀트리온	265,504	207,500	-0.7%	-1.7%	-2.1%	-6.7%	대웅제약, 올해 하반기 중국서 '나보타' 임상3상 돌입(동아일보)
	A207940	삼성바이오로직스	242,826	367,000	-0.8%	-2.9%	-3.3%	-5.1%	· CFDA로부터 나보타 임상시험신청에 대한 제조시설 변경 최종 승인
	A091990	셀트리온헬스케어	107,482	75,000	-0.1%	5.5%	0.9%	-0.4%	· 안정적으로 제품 공급하기 위해 생산사이트 1공장서 2공장으로 변경
	A128940	한미약품	56,087	483,000	0.2%	-1.8%	2.7%	4.1%	광동제약, 지난해 영업이익 339억, 전년비 5% 감소(데일리팝)
	A000100	유한양행	33,284	260,500	1.4%	0.4%	6.5%	27.4%	· 광동제약은 지난해 연결 기준 영업이익이 339억원으로 YoY 5.04% 감소
	A086900	메디톡스	33,989	584,500	0.0%	4.1%	9.3%	1.2%	· 매출액은 1조1802억원으로 전년(1조1416억원)보다 3.38% 늘어
IT Information Technology	A005930	삼성전자	2,617,750	43,850	-1.8%	-0.3%	-5.1%	13.3%	갤럭시S10 5G' 예상밖 높은 인기, '구매자 20% 교체신청'(뉴스1)
	A000660	SK하이닉스	486,306	66,800	-1.3%	-1.9%	-12.3%	10.4%	· 갤럭시S10 LTE' 판매량 전작대비 상회, 재고부족 여전
	A035420	NAVER	215,081	130,500	0.0%	-5.1%	4.4%	7.0%	· 삼성전자는 자급제 모델이 이통3사 판매량의 약 20~30%를 유지
	A006400	삼성SDI	149,907	218,000	1.2%	-6.2%	-8.6%	-0.5%	슈피겐, '글램 업' 론칭, 마스크팩 아마존 시트마스크 브랜드 2위(EBN)
	A036570	엔씨소프트	96,203	438,500	-0.6%	-2.5%	1.3%	-6.0%	· 아마존 기반 유통 노하우 보유, 모바일 액세서리 외에도 해외 시장 공략
	A035720	카카오	86,723	104,000	0.5%	-1.4%	6.0%	1.0%	· 의약 성분을 화장품에 접목한 제품 선보여, 연내 6~8종의 신제품 출시
	A009150	삼성전기	75,067	100,500	-1.0%	-1.0%	-13.0%	-2.9%	중소기업 10곳 중 8곳, 스마트공장 계획 있다(뉴스1)
	A034220	LG디스플레이	74,426	20,800	-1.7%	-2.6%	9.8%	15.2%	· 중진공, '스마트공장 활성화'를 위한 정책방안' 설문, 비용/전문 인력 애로
	A078340	컴투스	13,149	102,200	-7.6%	-13.4%	-15.4%	-20.8%	· 근로시간단축과 임금 인상 등에 대한 부담의 돌파구 차원
	A017670	SK텔레콤	198,231	245,500	-1.0%	-4.8%	-5.4%	-8.9%	디지털유료방송 가입자, 78개 권역 중 41곳서 KT 1위(머니투데이)
통신서비스 Telecommunication	A030200	KT	72,197	27,650	-0.2%	-1.3%	-2.6%	-7.2%	· IPTV가입자 17년 이후 첫 SO가입자 추월, 전국단위 유료방송 점유율 공기
	A032640	LG유플러스	64,182	14,700	0.0%	-1.3%	0.0%	-16.7%	· 향후 IPTV와 케이블TV 사업자 간 인수합병 과정 영향 미치게 될지 주목
금융 Financials	A055550	신한지주	204,617	43,150	0.4%	1.3%	-0.5%	9.0%	2월 은행 가계대출 2.5조원 증가, 주담대는 '주춤'(SBS CNBC)
	A105560	KB금융	176,443	42,200	-1.8%	-1.9%	-8.6%	-9.3%	· 가계대출 규제에도 지난해 4월 이후 폭 5조원대 증가폭을 이어와
	A032830	삼성생명	170,800	85,400	-0.6%	-1.5%	-4.8%	4.7%	· 정부 부동산 규제로 지난 1월에는 증가규모가 1조1천억원까지 줄어들어
유틸리티 Utilities	A015760	한국전력	225,329	35,100	-1.1%	-0.4%	3.2%	6.0%	한전, 미세먼지 대책에 고민 늘어, 석탄 대신 비싼 LNG 써야(조선비즈)
	A036460	한국가스공사	46,249	50,100	1.0%	-1.8%	-7.6%	3.9%	· '정부의 미세먼지 대책' 변수로 수익성 악화를 우려
	A051600	한전KPS	15,908	35,350	-0.7%	-4.7%	5.8%	6.5%	· 석탄 마저 제동이 걸리면 전력구매비용 등 원가상승이 불가피

※ 작성자(SK증권 리서치센터)는 본 조사분석자료에 게재된 내용들이 외부의 부당한 압력이나 간섭없이 신의성실하게 작성되었음을 확인합니다. 자료 제공일 시점에서의 의견 및 추정치로 최종 실적과 오차가 발생할 수 있으며, 투자를 유도할 목적이 아니라 투자판단에 참고가 되는 정보제공을 목적으로 하고 있습니다. 투자자 투자자 자신의 판단과 책임하에 최종결정을 하시길 바랍니다. 본 자료는 당사의 저작물로서 모든 저작권은 당사에 있으며, 어떠한 경우에도 당사의 동의 없이 복제, 대여, 전송, 재배포 될 수 없습니다.



# MORNING CALL



2019년 03월 시장 캘린더

월	화	수	목	금	비고
				<b>1</b> <b>3.1절</b> · 국내 증시 휴장 · CJ대한통운 택배비 인상 예정 · 시외버스, M버스 요금 인상 · 카드사, 대형 가맹점 수수료 ↑  · 미, 2월 ISM 제조업지수 · 미, 2월 제조업 PMI 확정치 · 중, 2월 차이신 제조업 PMI	· <b>3일(일)</b> · 중, 양회 정협 전체회의
<b>4</b> · 펠어비스, 검은사막 X박스 버전 북미·유럽 출시 예정 · 갤럭시S10 국내 출시 예정  · 미, 2월 ISM-NY 비즈니스 여건지수 · 미, 12월 건설지출	<b>5</b> · 미, 2월 ISM 비제조업지수 · 미, 2월 서비스업 PMI 확정치 · 미, 12월 신규주택매매 · 영, 2월 CIPS/마켓서비스업PMI · 일, 2월 서비스업 PMI · 중, 양회 전인대 전체회의 · 중, 2월 차이신 서비스업 PMI	<b>6</b> · 미, 연준 베이지북 공개 · 미, 2월 ADP취업자 변동 · 미, 12월 무역수지	<b>7</b> · 미, 1월 소비자신용지수 · 미, 4분기 비농업부문 노동생산 · 유, ECB 기준금리 결정 · 유, 4분기 GDP 예비치 · 유, 4분기 고용률 · 영, 2월 할리팩스 주택가격지수 · 일, 2월 외환보유액 · 일, 1월 경기동향지수 예비치	<b>8</b> · 삼성전자, 갤럭시 S10 출시  · 미, 2월 고용동향보고서 · 독, 1월 공장수주 · 중, 2월 무역수지	· <b>9일(토)</b> · 중, 2월 생산자물가지수 · 중, 2월 소비자물가지수  · <b>10일(일)</b> · 미, 서머타임 시행 · 북한 최고인민회의 제14기 대의원선거 개최 예정
<b>11</b> · 미, 12월 기업재고	<b>12</b> · 마약류 관리에 관한 법률 개정안 시행  · 미, 2월 NFBF 소기업 낙관지수 · 미, 2월 소비자물가지수 · 영, 하원 브렉시트 수정안 최종표결	<b>13</b> · 미, 2월 생산자물가지수	<b>14</b> · 선물/옵션 동시 만기일 · 이마트 트레이더스 서울 1호점 오픈 예정  · 미, 2월 수출입물가지수 · 중, 1월, 2월 산업생산 · 중, 1월, 2월 소매판매	<b>15</b> · FTSE 지수 정기변경 적용일 · 거래소, 사이즈 지수 정기 변경  · 미, 3월 미시건대 소비심리 평가지수 잠정치 · 미, 3월 뉴욕주 제조업지수 · 미, 2월 산업생산 · 미, 1월 JOLTs 보고서 · 중, 2월 주택가격지수	
<b>18</b> · 미, 3월 NAHB 주택시장지수 · 일, 2월 무역수지 예비치	<b>19</b> · 삼성전자 주주총회 예정 · AWS 파트너 서밋 서울 2019 개최  · 미, FOMC 회의 발표 · 일, 1월 경기동향지수 수정치	<b>20</b>	<b>21</b> · 미, 3월 필라델피아 연준 제조업지수 · 미, 2월 경기선행지수 · 미, 4분기 경상수지 · 일, 춘분의 날로 휴장	<b>22</b> · 2월 관광통계  · 미, 3월 합성 PMI 잠정치 · 미, 2월 기준주택판매 · 일, 2월 전국 소비자물가지수	· <b>23일(토)</b> · 미국내분비학회(ENDO) 개최
<b>25</b> · 미, 3월 달라스 연준 제조업 활동 · 미, 2월 시카고 연방 국가활동지수 · 미, 2월 신규주택매매	<b>26</b> · 인터넷전문은행 예비인가 신청서 접수 · 미, 3월 리치몬드 연방 제조업지수 · 미, 1월 S&P 코어로직/CS 주택가격지수 · 미, 2월 내구재주문 · 미, 1월 주택가격지수 · 중, 보아오포럼 개최 예정	<b>27</b> · 슈퍼 주총데이 · 3월 소비자동향조사 · 1월 인구동향	<b>28</b> · 3월 기업경기실사지수  · 미, 4분기 GDP 확정치 · 미, 2월 잠정주택판매지수	<b>29</b> · 2월 금융기관 가중평균금리 · 1월 산업활동동향 · 미, 미국임학회(AACR) 개최 · 미, 3월 미시건대 소비심리 평가지수 확정치 · 미, 3월 시카고 PMI · 미, 3월 소비자신뢰지수 · 미, 2월 개인소득, 개인소비지출 · 영, EU 공식 탈퇴 예정	

※ 작성자(SK증권 리서치센터)는 본 조사분석자료에 게재된 내용들이 외부의 부당한 압력이나 간섭없이 신의성실하게 작성되었음을 확인합니다. 자료 제공일 시점에서의 의견 및 추정치로 최종 실적과 오차가 발생할 수 있으며, 투자를 유도할 목적이 아니라 투자판단에 참고가 되는 정보제공을 목적으로 하고 있습니다. 투자시 투자자 자신의 판단과 책임하에 최종결정을 하시기 바랍니다. 본 자료는 당사의 저작물로서 모든 저작권은 당사에게 있으며, 어떠한 경우에도 당사의 동의 없이 복제, 대여, 전송, 재배포 될 수 없습니다.

# MORNING CALL



2019-03-14, (목)

## 섹터별 시가총액 상위 종목 수익률(해외)

### <Global News Clip>

- Boeing, 에티오피아에서 발생한 항공기 추락 사고 이후 3일 연속 하락 후 장 막판 상승
- Southwest Airlines, 트럼프 Boeing 737 Max 8/Max 9 금지 소식에 추가 하락, 장 막판 반등
- Celgene, 화요일 FDA로부터 특정 유방암 환자과 관련 Abraxane/Tecentriq 신속 허가 받아
- Tesla, 목요일 Model Y 이벤트 앞두고 주가 +1.98% 상승
- Rite Aid 최고경영자 존 스탠리의 하차 소식, 주가 +6.10% 상승
- Semtech, 4Q 조정 EPS \$0.55 기록, 1Q EPS 가이드스 \$0.30~\$0.36 제시, 시간외서 -7.2% ↓

### Dow Jones Industrial Average Members

(단위 : 각국 거래소 통화 기준)

Company	국가	Close	1D	1W	1M	YTD
Apple	USA	181.7	0.4%	5.3%	6.3%	15.2%
American Express	USA	112.1	1.5%	4.0%	4.8%	17.6%
Boeing	USA	377.1	0.5%	-10.7%	-8.2%	16.9%
Caterpillar	USA	133.5	0.8%	0.5%	0.6%	5.1%
Cisco Systems	USA	52.6	0.8%	2.5%	9.8%	21.4%
Chevron	USA	124.7	0.6%	2.2%	5.0%	14.6%
Walt Disney	USA	114.1	-0.6%	0.1%	4.5%	4.0%
DowDuPont	USA	55.9	0.6%	2.5%	4.8%	4.5%
Walgreens Boots Alliance	USA	61.9	1.5%	3.5%	-13.5%	-9.4%
Goldman Sachs Group	USA	197.3	0.3%	2.3%	1.4%	18.1%
Home Depot	USA	181.1	-1.6%	-0.8%	-2.4%	5.4%
IBM	USA	138.6	0.2%	2.4%	1.8%	21.9%
Intel	USA	54.4	1.5%	3.4%	8.7%	15.9%
Johnson & Johnson	USA	139.4	0.2%	0.8%	3.9%	8.0%
JPMorgan Chase & Co	USA	104.4	0.3%	1.4%	1.7%	6.9%
Coca-Cola	USA	46.2	0.4%	2.1%	-6.9%	-2.4%
McDonald's	USA	182.1	0.1%	0.9%	4.7%	2.5%
3M	USA	206.7	0.4%	3.4%	0.0%	8.5%
Merck & Co	USA	81.6	0.5%	1.4%	3.9%	6.8%
Microsoft	USA	114.5	0.8%	3.7%	7.1%	12.7%
NIKE	USA	85.9	0.6%	0.8%	1.4%	15.9%
Pfizer	USA	42.0	0.7%	1.5%	0.3%	-3.8%
Procter & Gamble	USA	101.2	1.1%	2.7%	1.9%	10.1%
Travelers	USA	133.0	0.2%	1.1%	4.5%	11.1%
UnitedHealth Group	USA	252.3	2.6%	6.6%	-4.3%	1.3%
United Technologies	USA	126.6	1.6%	1.8%	2.1%	18.9%
Visa	USA	152.5	0.5%	3.8%	7.4%	15.6%
Verizon	USA	57.7	0.4%	2.4%	6.0%	2.6%
Walmart	USA	99.0	0.7%	1.6%	2.1%	6.3%
Exxon Mobil	USA	80.7	0.9%	0.7%	7.0%	18.4%

### Materials

(단위 : 각국 거래소 통화 기준)

Company	국가	Close	1D	1W	1M	YTD
BHP Billiton	AUS	36.9	-0.1%	-1.3%	1.6%	12.4%
BASF	DEU	67.4	0.8%	0.4%	3.6%	11.6%
Rio Tinto	AUS	90.9	-0.2%	-1.2%	2.5%	20.2%
SABIC	SAU	123.0	1.0%	1.2%	-0.2%	5.9%
Glencore	GBR	307.3	1.1%	1.4%	5.3%	5.5%
Vale S.A.	BRA	50.7	1.5%	3.8%	14.4%	-0.6%
Air Liquide S.A.	FRA	111.7	0.3%	0.9%	5.3%	3.0%
Nutrien	CAN	71.7	-0.2%	1.3%	0.5%	3.9%
Shin-Etsu Chemical	JAP	9,282.0	2.1%	2.3%	0.2%	8.7%
LyondellBasell	USA	88.9	-0.4%	2.0%	4.0%	6.9%
Air Products & Chemicals	USA	185.1	0.6%	3.0%	8.0%	15.7%
Southern Copper	USA	38.3	1.1%	6.9%	26.7%	26.0%
Linde PLC	USA	174.4	1.2%	4.1%	4.1%	11.8%
Alcoa	USA	29.0	1.9%	5.9%	2.0%	9.0%

### Industrials

(단위 : 각국 거래소 통화 기준)

Company	국가	Close	1D	1W	1M	YTD
Honeywell Int'l	USA	155.0	1.0%	1.7%	3.1%	17.3%
Siemens	DEU	96.4	0.1%	0.3%	4.4%	-1.1%
Union Pacific	USA	166.8	1.2%	1.1%	-0.1%	20.7%
Lockheed Martin	USA	303.5	0.5%	0.1%	-0.2%	15.9%
UPS	USA	110.9	1.7%	3.7%	0.2%	13.7%
Airbus	FRA	116.9	2.0%	3.7%	13.7%	39.2%
Fedex	USA	179.5	1.3%	3.9%	-3.2%	11.3%
General Dynamics	USA	171.7	1.7%	3.2%	-0.6%	9.2%
Raytheon	USA	181.6	0.9%	0.8%	0.3%	18.4%
Northrop Grumman	USA	279.2	1.5%	1.0%	-1.7%	14.0%
Vinci	FRA	84.0	0.0%	0.0%	7.5%	16.6%
Illinois Tool Works	USA	145.2	0.9%	3.2%	4.8%	14.6%
Deutsche Post	DEU	28.9	1.5%	5.5%	10.9%	20.9%
Canadian National Railway	CAN	117.4	0.3%	0.6%	8.6%	16.1%

### Energy

(단위 : 각국 거래소 통화 기준)

Company	국가	Close	1D	1W	1M	YTD
Royal Dutch Shell	GBR	2,365.0	0.7%	0.1%	-3.1%	2.5%
Petro China	HKG	5.1	-0.4%	-0.6%	3.7%	4.5%
Total	FRA	51.2	1.1%	0.4%	4.9%	10.9%
BP	GBR	547.8	2.1%	1.3%	0.5%	10.5%
China Petroleum	HKG	6.6	-0.2%	-0.9%	0.9%	17.7%
Schlumberger	USA	43.2	1.3%	1.6%	-2.1%	19.6%
Petrobras	BRA	28.1	2.2%	5.0%	9.3%	23.9%
Reliance Industries	IND	1,347.3	1.2%	6.1%	7.2%	20.2%
Equinor	NOR	192.6	1.8%	-0.7%	-2.8%	4.8%
Shenhua Energy	HKG	18.8	-0.3%	-2.5%	-3.5%	9.7%
Conocophillips	USA	67.4	2.6%	-0.9%	-0.1%	8.0%
CNOOC	HKG	13.3	-0.7%	-0.5%	1.4%	9.6%
ENI S.P.A.	ITA	15.5	2.5%	1.7%	5.3%	13.1%
EOG Resources Inc	USA	88.6	1.8%	-3.0%	-7.4%	1.6%
Rosneft Oil Co.	RUS	400.0	0.6%	-0.5%	-3.5%	-7.5%
Gazprom	RUS	153.3	1.1%	0.9%	-6.3%	-0.1%

### Consumer Discretionary

(단위 : 각국 거래소 통화 기준)

Company	국가	Close	1D	1W	1M	YTD
Amazon	USA	1,690.8	1.1%	4.0%	3.2%	12.6%
Toyota Motor	JAP	6,585.0	-0.5%	0.0%	-0.3%	2.8%
Comcast	USA	39.6	0.2%	3.1%	6.2%	16.2%
LVMH	FRA	310.5	0.6%	1.5%	5.3%	20.3%
Netflix	USA	361.2	1.4%	2.4%	0.3%	35.0%
Naspers	ZAF	316,181.0	1.1%	1.0%	6.4%	12.7%
Booking Holdings	USA	1,760.7	1.4%	2.1%	-7.1%	2.2%
Inditex	ESP	25.1	-4.5%	-6.6%	0.5%	12.3%
Volkswagen	DEU	150.0	0.5%	-2.0%	2.2%	7.8%
Daimler	DEU	51.1	0.8%	1.2%	3.3%	11.4%
Charter Comm.	USA	348.1	1.6%	2.4%	2.3%	22.2%
Starbucks	USA	70.1	0.1%	-0.7%	0.5%	8.9%
Adidas	DEU	203.8	-3.3%	-5.3%	1.2%	11.7%
Lowe's	USA	101.2	0.3%	0.5%	1.7%	9.5%
Tesla	USA	289.0	2.0%	4.5%	-7.3%	-13.2%
TJX	USA	52.5	1.0%	1.4%	5.5%	17.3%

※ 작성자(SK증권 리서치센터)는 본 조사항목에 기재된 내용들이 외부의 부당한 압력이나 간섭없이 신의성실하게 작성되었음을 확인합니다. 자료 제공일 시점에서의 의견 및 추정치로 최종 실적과 오차가 발생할 수 있으며, 투자를 유도할 목적이 아니라 투자판단에 참고가 되는 정보제공을 목적으로 하고 있습니다. 투자시 투자자 자신의 판단과 책임하에 최종결정을 하시기 바랍니다. 본 자료는 당사의 저작물로서 모든 저작권은 당사에 있으며, 어떠한 경우에도 당사의 동의 없이 복제, 대역, 전송, 재배포 될 수 없습니다.



# MORNING CALL



2019-03-14, (목)

## Consumer Staples

(단위 : 각국 거래소 통화 기준)

Company	국가	Close	1D	1W	1M	YTD
Nestle	CHE	93.5	0.7%	0.7%	8.2%	17.1%
AB Inbev	BEL	71.1	-1.0%	-0.9%	5.3%	23.3%
Unilever	NLD	48.9	0.6%	0.6%	-0.6%	3.0%
Pepsico	USA	116.6	0.0%	0.4%	2.5%	5.5%
Philip Morris	USA	89.5	0.8%	2.9%	11.0%	34.1%
Kweichow Moutai	CHN	754.0	1.2%	0.7%	5.0%	27.8%
BAT	GBR	2,980.0	-3.4%	-3.2%	8.4%	19.2%
L'oreal	FRA	228.9	0.3%	0.4%	2.0%	13.8%
Altria Group	USA	56.1	0.7%	2.5%	13.0%	13.6%
AmBev	BRA	16.9	-0.6%	1.3%	-9.5%	9.9%
Diageo	GBR	3,052.0	0.3%	0.2%	2.2%	9.2%
Costco Wholesale	USA	236.4	1.5%	9.0%	11.6%	16.0%
Kraft Heinz	USA	32.3	1.0%	1.3%	-32.9%	-25.0%
CVS Health	USA	56.6	3.5%	8.0%	-15.6%	-13.7%
Mondelez International	USA	47.3	0.7%	1.0%	-0.6%	18.1%

## Telecommunication Services

(단위 : 각국 거래소 통화 기준)

Company	국가	Close	1D	1W	1M	YTD
AT&T	USA	30.3	-1.1%	1.2%	1.6%	6.1%
China Mobile	HKG	84.4	-0.2%	4.0%	2.3%	12.0%
NTT Docomo	JAP	2,482.5	-1.8%	-1.9%	-3.1%	0.4%
Nippon Telegraph	JAP	4,738.0	-1.1%	-0.1%	3.0%	5.7%
Softbank	JAP	10,655.0	-0.4%	1.3%	3.8%	45.9%
Deutsche Telekom	DEU	15.1	0.6%	1.4%	6.6%	1.9%
Vodafone	GBR	139.4	0.0%	2.8%	-0.2%	-8.8%
KDDI	JAP	2,554.5	-2.8%	-3.7%	-4.4%	-2.6%
America Movil SAB	MEX	14.1	0.4%	3.2%	-6.6%	0.6%
T-Mobile	USA	72.3	0.8%	1.3%	3.8%	13.6%
Telefonica	ESP	7.6	0.3%	0.5%	3.3%	3.5%
Orange	FRA	13.6	0.5%	1.2%	2.8%	-4.0%
Singapore Telecom	SGP	3.0	0.3%	-0.3%	-2.3%	1.0%
Emirates Telecom	ARE	16.0	-4.1%	-4.5%	-5.4%	-5.5%
Saudi Telecom	SAU	102.6	2.2%	2.6%	3.1%	12.1%
Bell Canada Enterprises	CAN	59.6	0.0%	1.1%	4.2%	10.5%

## Health Care

(단위 : 각국 거래소 통화 기준)

Company	국가	Close	1D	1W	1M	YTD
Novartis	CHE	91.5	0.5%	1.2%	2.5%	8.8%
Roche Holding	CHE	271.3	0.4%	-0.1%	-0.4%	11.5%
AbbVie	USA	78.9	0.2%	0.9%	-1.3%	-14.4%
Amgen	USA	187.4	1.7%	3.2%	-0.6%	-3.8%
Novo Nordisk	DNK	330.5	0.8%	1.0%	1.7%	10.9%
Abbott Laboratories	USA	78.6	0.5%	2.4%	4.7%	8.7%
Medtronic	USA	93.0	0.6%	2.1%	3.1%	2.3%
Bristol Myers Squibb	USA	51.0	1.2%	-1.0%	2.5%	-1.9%
Sanofi	FRA	77.8	0.5%	1.5%	3.0%	2.8%
Gilead Sciences	USA	65.8	1.4%	5.1%	0.5%	5.1%
Bayer	DEU	68.4	1.8%	-2.8%	1.3%	13.0%
GlaxoSmithKline	GBR	1,506.4	-0.4%	-0.2%	-2.6%	1.0%
Astrazeneca	GBR	6,293.0	0.2%	0.6%	9.9%	7.2%
Thermo Fisher	USA	258.9	1.5%	3.2%	4.2%	15.7%
Eli Lilly & Co.	USA	124.3	0.7%	-1.6%	4.0%	7.4%
Celgene	USA	87.3	2.0%	1.8%	-2.0%	36.2%

## Utilities

(단위 : 각국 거래소 통화 기준)

Company	국가	Close	1D	1W	1M	YTD
Nextera Energy	USA	191.0	0.0%	1.6%	4.2%	9.9%
Enel S.P.A	ITA	5.5	-0.2%	-0.3%	5.5%	8.8%
Yangtze Power	CHN	16.0	-1.9%	-3.9%	-1.8%	1.0%
Duke Energy	USA	90.6	0.1%	1.1%	0.4%	4.9%
Iberdrola	ESP	7.6	-0.6%	-0.6%	4.5%	8.1%
Southern Co/the	USA	51.7	0.1%	2.5%	4.8%	17.8%
Dominion Energy	USA	76.3	0.0%	0.2%	4.2%	6.8%
EDF	FRA	12.4	-1.5%	0.1%	-14.3%	-10.1%
Engie	FRA	13.3	0.0%	0.4%	-4.2%	6.5%
Exelon	USA	49.6	0.3%	2.2%	3.6%	10.0%
National Grid	GBR	873.8	-0.9%	0.8%	3.4%	14.3%
AEP	USA	83.2	0.1%	2.1%	3.6%	11.3%
HK & China Gas	HKG	18.3	0.1%	1.6%	2.8%	12.8%
Sempra Energy	USA	124.3	0.3%	2.2%	9.0%	14.9%

## Information Technology

(단위 : 각국 거래소 통화 기준)

Company	국가	Close	1D	1W	1M	YTD
Alphabet	USA	1,199.1	0.2%	4.2%	6.3%	14.7%
Tencent	HKG	358.4	-0.7%	0.9%	2.0%	14.1%
Alibaba	USA	180.7	0.0%	1.9%	7.1%	31.8%
Facebook	USA	173.4	0.8%	2.5%	5.0%	32.3%
Taiwan Semicon	TWN	237.0	0.6%	1.3%	3.0%	5.1%
Oracle	USA	53.1	0.5%	0.9%	3.6%	17.5%
Nvidia	USA	168.6	3.8%	13.0%	11.5%	26.3%
SAP	DEU	96.2	0.6%	1.3%	4.0%	10.7%
Adobe Systems	USA	264.4	0.3%	3.5%	1.2%	16.9%
Texas Instruments	USA	107.6	1.0%	2.5%	1.1%	13.8%
Broadcom	USA	271.2	0.6%	2.1%	-2.9%	6.7%
Paypal	USA	99.3	1.9%	3.2%	5.2%	18.1%
ASML	NLD	161.9	0.0%	1.6%	0.8%	18.1%
Baidu	USA	168.2	0.7%	1.5%	-1.2%	6.0%
Qualcomm	USA	55.4	1.0%	2.5%	7.2%	-2.7%
Micron Technology	USA	38.8	-1.1%	2.6%	-3.9%	22.4%
Tokyo Electron	JAP	14,765.0	-1.3%	-1.3%	-5.8%	18.0%
Nintendo	JAP	30,840.0	0.7%	1.2%	5.5%	5.3%
Applied Materials	USA	38.6	-0.3%	2.7%	-5.1%	17.9%

## Financials

(단위 : 각국 거래소 통화 기준)

Company	국가	Close	1D	1W	1M	YTD
Berkshire Hathaway	USA	306,300.0	0.7%	2.4%	-0.8%	0.1%
Ind&Comm BOC	CHN	5.6	-0.7%	-3.1%	-1.2%	5.5%
Bank of America	USA	29.3	1.2%	2.6%	2.1%	18.9%
Construction BOC	HKG	7.0	-0.8%	-1.1%	0.9%	8.4%
Wells Fargo	USA	49.9	0.5%	0.5%	1.8%	8.3%
PingAn Insurance	HKG	84.0	1.6%	0.8%	8.5%	21.5%
Agricultural Bank	HKG	3.7	0.0%	-1.8%	1.9%	8.7%
HSBC Holdings	GBR	620.1	-1.0%	-0.7%	-5.1%	-4.1%
Citi Group	USA	63.7	1.3%	2.8%	1.6%	22.3%
Bank of China	HKG	3.7	-1.1%	-1.3%	1.9%	8.3%

## Real Estate

(단위 : 각국 거래소 통화 기준)

Company	국가	Close	1D	1W	1M	YTD
Ameican Tower	USA	187.2	0.8%	3.0%	8.5%	18.4%
China Vanke	HKG	30.1	-1.5%	-2.9%	-0.8%	13.0%
Simon Property	USA	178.1	0.1%	1.6%	-3.5%	6.0%
SHKP Ltd	HKG	130.3	0.5%	0.1%	-1.5%	16.8%
Country Garden	HKG	11.1	0.4%	-0.9%	0.2%	16.5%
Crown Castle Int'l	USA	125.0	0.9%	3.5%	6.5%	15.1%
China Evergrande	HKG	24.9	-0.2%	-1.4%	1.0%	6.0%
Overseas land&Invest	HKG	28.3	-0.4%	-1.4%	-1.2%	5.2%

※ 작성자(SK증권 리서치센터)는 본 조사분석자료에 게재된 내용들이 외부의 부당한 압력이나 간섭없이 신의성실하게 작성되었음을 확인합니다. 자료 제공일 시점에서의 의견 및 추정치로 최종 실적과 오차가 발생할 수 있으며, 투자를 유도할 목적이 아니라 투자판단에 참고가 되는 정보제공을 목적으로 하고 있습니다. 투자자 투자자 자신의 판단과 책임하에 최종결정을 하시기 바랍니다. 본 자료는 당사의 저작물로서 모든 저작권은 당사에 있으며, 어떠한 경우에도 당사의 동의 없이 복제, 대여, 전송, 재배포 될 수 없습니다.

