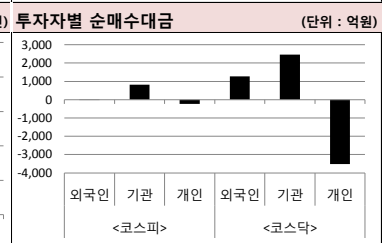
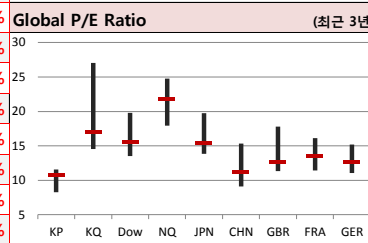
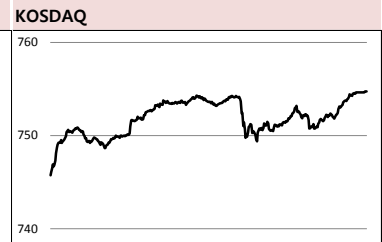
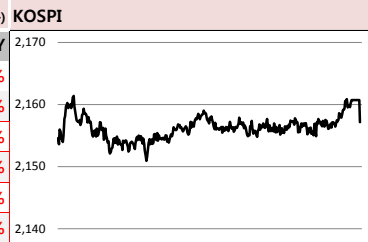


MORNING CALL



2019-03-13, (수)

Global Indices		(단위: pt. 10억 원지통화)							
	Close	시가총액	1D	1W	1M	3M	YTD	3Y	
KOSPI	2,157.2	1,380,015.6	0.9%	-0.8%	-1.1%	5.1%	5.7%	9.4%	
KOSDAQ	754.8	253,236.1	2.1%	1.1%	2.9%	14.2%	11.7%	9.5%	
Dow Jones	25,554.7	7,026.5	-0.4%	-0.5%	2.0%	4.9%	9.5%	48.5%	
Nasdaq	7,591.0	11,757.0	0.4%	1.1%	3.9%	8.0%	14.4%	59.9%	
S&P 500	2,791.5	24,135.6	0.3%	0.7%	3.0%	5.9%	11.4%	38.0%	
UK	7,151.2	1,915.4	0.3%	-0.6%	0.3%	5.1%	6.3%	16.5%	
Germany	11,524.2	1,099.6	-0.2%	-0.5%	4.6%	6.9%	9.1%	17.2%	
France	5,270.3	1,592.1	0.1%	-0.4%	5.1%	9.7%	11.4%	17.3%	
Japan	21,503.7	363,239.9	1.8%	-0.4%	5.8%	1.7%	7.4%	26.9%	
China	3,060.3	33,335.6	1.1%	-1.3%	15.3%	18.0%	22.7%	8.9%	
Brazil	97,828.0	2,902.3	-0.2%	3.8%	3.6%	13.2%	11.3%	97.1%	
Vietnam	1,001.3	3,277,850.4	1.7%	0.7%	8.1%	4.9%	12.2%	73.5%	
India	37,535.7	66,629.5	1.3%	2.5%	3.1%	6.8%	3.5%	51.9%	
Russia	2,468.3	35,185.1	0.1%	-1.0%	-1.7%	3.1%	4.2%	31.5%	



Global Market

미국 증시 - Boeing사태 악재와 물가지수에 대한 안도감 교차, 지수 혼조마감
 · 사고 기종 보잉 'B737 맥스8'의 안전성에 의문 증폭, 세계 각국 운항 중단 선언
 · 2월 근원 소비자물가는 0.1% 증가, 현 연준의 통화정책 기초 이어갈 명분 될 것이라는 관측

유럽 증시 - 브렉시트 제2 승인투표 주시하며 보합권 마감
 · 영국 하원, 저녁 메이 총리의 브렉시트 합의안에 대한 제2 승인투표를 실시 앞뒀, 결국 부결
 · 영국과 EU가 별도 미래협정 합의에 이르지 못하면 영국 당분간 EU 관세동맹 잔류

일본 증시 - 미국장 강세/미중 무역협상 낙관 영향으로 상승 마감
 · 미국 1월 소매판매 예상치 상회, 류허 중국 부총리가 라이트하이저/므누신과 무역문제 논의
 · 용커 EU 집행위원장과 테리사 메이 영국 총리 '안전장치'와 관련해 법적 구속력 있는 합의 이력

국내 증시 - 미 증시 강세 및 무역협상 타결 기대감에 상승 마감
 · 미 소매 판매 지표 양호/파월 의장의 비둘기적 발언/기술주 강세 등에 긍정적인 영향받아
 · 오전 류허 부총리가 므누신/라이트하이저와 무역협상과 관련해 전화통화, 다음 업무 일정 확정

China Region Market

중화권 증시 - 미중무역협상 타결 기대에 상승 마감
 · 신화통신, '류허 중국 부총리가 라이트하이저/므누신과 전화통화, 중대한 무역사안을 논의'
 · 무역 전쟁 취약 업종으로 불리는 정보기술, 신홍산업, 통신주가 상승세 주도

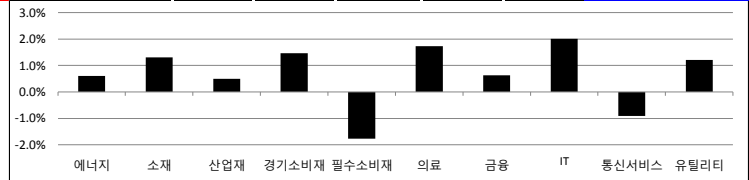
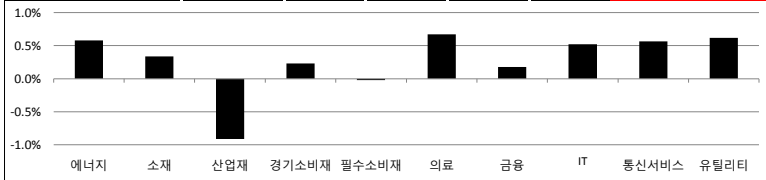
중화권 이슈 - 중국증시 상승세 지속
 · 증권사보 'A주의 거래대금 규모가 1조 위안을 다시 넘어선 점은 긍정적'
 · 14일 발표될 1~2월 산업생산과 소매판매/고정자산투자 등 지표 주목

Today's Event

- 2월 금융시장 동향
- 2월 고용동향
- 1월 통화 및 유동성동향
- 1월 예금취급기관 가계대출
- 미국, 2월 생산자물가지수
- 미국, 1월 건설지출
- 미국, 1월 내구재주문
- 유로존, 1월 산업생산
- 일본, 2월 생산자물가지수

S&P 500 Sector							
	1D	1W	1M	3M	YTD	2Y	3Y
에너지	0.6%	-0.4%	3.0%	3.4%	13.1%	-6.0%	3.9%
소재	0.3%	1.1%	5.0%	7.6%	9.8%	6.2%	24.8%
산업재	-0.9%	-0.9%	0.8%	9.6%	14.8%	10.5%	32.8%
경기소비재	0.2%	-0.3%	2.7%	6.0%	11.0%	25.6%	41.9%
필수소비재	0.0%	0.9%	1.5%	-0.3%	7.7%	-0.3%	4.9%
의료	0.7%	0.8%	1.2%	-0.1%	5.0%	20.1%	33.0%
금융	0.2%	0.1%	1.9%	7.2%	9.8%	5.8%	43.8%
IT	0.5%	1.7%	5.4%	9.4%	15.3%	39.7%	77.4%
통신서비스	0.6%	1.5%	5.3%	9.5%	14.4%	-6.8%	-5.8%
유틸리티	0.6%	2.0%	4.2%	2.7%	9.5%	14.1%	21.0%

Korea Sector							
	1D	1W	1M	3M	YTD	2Y	3Y
에너지	0.6%	-3.7%	-1.4%	-0.3%	2.3%	11.4%	15.5%
소재	1.3%	-2.0%	-2.0%	4.3%	4.3%	0.0%	5.7%
산업재	0.5%	-2.1%	-3.6%	0.8%	1.2%	-4.9%	-8.8%
경기소비재	1.5%	0.4%	1.0%	11.6%	8.7%	-7.4%	-15.5%
필수소비재	-1.8%	-1.1%	4.3%	2.0%	1.5%	-3.3%	-14.0%
의료	1.7%	-0.5%	-0.1%	3.1%	-0.2%	80.3%	44.0%
금융	0.6%	-0.6%	-2.5%	1.3%	1.5%	-7.8%	10.6%
IT	2.0%	0.5%	-2.1%	9.4%	13.4%	13.2%	70.2%
통신서비스	-0.9%	-3.0%	0.6%	-2.1%	-0.1%	7.4%	26.8%
유틸리티	1.2%	0.2%	1.7%	6.9%	6.7%	-14.7%	-34.7%



Fixed Income				Commodity				Currency						
	Close	1D	1M	YTD		Close	1D	1M	YTD		Close	1D	1M	YTD
국고채 3년	1.805	-0.8	2.5	-1.8	국제유가(WTI)	57.12	0.6%	9.0%	25.8%	달러인덱스(pt)	96.99	-0.2%	-0.1%	0.9%
국고채 10년	1.985	-0.3	4.5	2.9	VIX Index	13.77	-3.9%	-13.8%	-45.8%	원/달러(원)	1,129.75	-0.3%	0.5%	1.4%
미국채 2년	2.451	-2.5	-3.5	-3.7	천연가스	2.79	0.6%	5.6%	-5.1%	엔/달러(엔)	111.35	0.1%	0.9%	1.5%
미국채 10년	2.602	-3.8	-5.2	-8.3	CRB상품지수	181.31	0.4%	2.4%	6.8%	달러/유로(달러)	1.13	0.4%	0.1%	-1.5%
일본 국채 10년	-0.028	0.5	0.1	-3.1	금(Comex)	1,301.70	0.8%	-0.4%	1.6%	원/홍콩달러(원)	143.92	-0.3%	0.4%	1.2%
중국 국채 10년	3.484	0.0	-2.8	-29.0	BDI(Baltic Dry)	647.00	0.3%	8.7%	-49.1%	원/위안(원)	168.03	-0.3%	1.4%	3.9%
독일 국채 10년	0.055	-1.4	-6.5	-18.7	구리	292.75	0.9%	4.9%	11.3%	달러/파운드(달러)	1.31	-0.6%	1.7%	2.6%

※ 작성자(SK증권 리서치센터)는 본 조사분석자료에 게재된 내용들이 외부의 부당한 압력이나 간섭없이 신의성실하게 작성되었음을 확인합니다. 자료 제공일 시점에서의 의견 및 추정치로 최종 실적과 오차가 발생할 수 있으며, 투자를 유도할 목적이 아니라 투자판단에 참고가 되는 정보제공을 목적으로 하고 있습니다. 투자자 투자자 자신의 판단과 책임하에 최종결정을 하시길 바랍니다. 본 자료는 당사의 저작물로서 모든 저작권은 당사에게 있으며, 어떠한 경우에도 당사의 동의 없이 복제, 대역, 전송, 재배포 될 수 없습니다.





일일 상승률 상위 종목			일일 하락률 상위 종목				
종목명	시가총액	수익률	특이동향	종목명	시가총액	수익률	특이동향
에이비엘바이오	12,436	29.8%	에이비엘바이오, 바이오솔루션, 파맵신 · 제약바이오 관련주 상승 속 급등	디에스케이	2,290	-15.4%	제이엔케이히터 · 89.29억원 규모 파생상품 손실 발생에 급락
우리기술	1,324	29.7%		제이엔케이히터	1,463	-9.3%	
에스트래픽	1,341	17.8%	우리기술 · 암혈관 억제 항체 관련 캐나다/호주 특허 출원	아스트	2,099	-8.9%	아스트 · 미 Boeing 항공기 추락으로 인한 업종 관련 우려 ↑
바이오솔루션	4,789	17.4%		GV	1,332	-8.9%	
에스엔피월드	1,706	12.8%	올릭스 · R&D로 인한 기업가치 향상 기대	큐브엔터	1,374	-6.7%	큐브엔터, 에프엔씨엔터 · 버닝썬 관련 파문으로 엔터주 약세 속 급락
올릭스	4,683	11.8%		라이트론	1,325	-5.9%	
파맵신	6,186	10.2%		루미마이크로	1,199	-5.6%	
디피씨	2,997	8.9%		에프엔씨엔터	1,243	-5.1%	

주요 투자자별 순매수/순매도 상위 종목																	
<외국인 순매수 상위>			<외국인 순매도 상위>			<기관 순매수 상위>			<기관 순매도 상위>			<개인 순매수 상위>			<개인 순매도 상위>		
종목명	매수대금	종목명	매도대금	종목명	매수대금	종목명	매도대금	종목명	매수대금	종목명	매도대금	종목명	매수대금	종목명	매도대금		
삼성전자	548.9	LG전자	-141.5	삼성전자	703.2	삼성SDI	-431.3	삼성SDI	406.3	삼성전자	-768.4	삼성전자					
휠라코리아	133.8	CJ ENM	-127.6	셀트리온헬스케어	509.1	와이지엔터테인먼트	-186.9	아모레퍼시픽	195.2	셀트리온헬스케어	-583.5	셀트리온헬스케어					
바이로메드	133.4	KB금융	-118.0	현대차	218.7	아모레퍼시픽	-164.9	와이지엔터테인먼트	145.7	바이로메드	-348.3	바이로메드					
셀트리온	98.2	신한지주	-97.3	바이로메드	211.1	에스엠	-134.2	에스엠	143.7	에이치엘비	-274.6	에이치엘비					
스튜디오드래곤	92.3	LG생활건강	-79.9	CJ ENM	189.8	NAVER	-112.2	현대건설	85.6	셀트리온	-175.8	셀트리온					
에이치엘비	81.5	현대차	-74.7	에이치엘비	184.8	대한항공	-94.2	셀리버리	83.4	스튜디오드래곤	-157.8	스튜디오드래곤					
한국전력	75.5	현대건설	-72.8	신라젠	146.6	휠라코리아	-80.1	LG전자	75.2	현대차	-143.7	현대차					
셀트리온헬스케어	71.7	삼성전기	-71.7	메디톡스	96.9	셀리버리	-76.1	SK텔레콤	67.2	신라젠	-124.0	신라젠					
셀트리온제약	63.1	현대엘리베이	-57.6	KB금융	92.3	현대글로벌비스	-71.5	호텔신라	65.6	올릭스	-123.2	올릭스					
삼성물산	61.2	기아차	-53.4	기업은행	89.8	JYP Ent.	-62.6	S-Oil	63.2	메디톡스	-120.9	메디톡스					

후강통(Shanghai-Hongkong Link) 거래 상위 종목						선강통(Shenzhen-Hongkong Link) 거래 상위 종목					
코드	종목명	시가총액(B)	Close	거래대금		코드	종목명	시가총액(B)	Close	거래대금	
600030	C1 Equity 중신증권	279.5	24.68	1,400.0		000651	C2 Equity 거리 전기기기	269.5	44.80	866.2	
600519	C1 Equity 구이저우 모우타이	935.9	745.01	1,400.0		002714	C2 Equity Muyuan Foodstuff Co Ltd	117.5	56.35	767.0	
601318	C1 Equity 중국 평안보험 집단	1,276.5	69.25	1,300.0		002415	C2 Equity 항저우 하이테크비전 디지털 기	337.6	36.11	746.3	
600036	C1 Equity 초상 은행	773.3	30.66	623.5		000858	C2 Equity 우량에 이빈	292.3	75.30	709.4	
600585	C1 Equity 안후이 하이위 수니	192.0	35.67	518.7		000333	C2 Equity 메이디 그룹	304.1	46.16	627.1	
600031	C1 Equity 산이 중공	91.7	11.76	503.3		300059	C2 Equity 이스트 금융정보	105.0	20.32	497.8	
600050	C1 Equity 중국 유나이티드 네트워크 통	232.8	7.50	447.1		002475	C2 Equity 럭스웨어 정밀산업	89.8	21.83	455.2	
600690	C1 Equity 칭다오 하이얼	98.8	15.87	430.3		000002	C2 Equity 완커 기업	301.2	27.45	436.0	
600887	C1 Equity 네이멍구 이리산업	163.4	26.89	406.8		000001	C2 Equity 평안 은행	212.2	12.36	402.3	
601668	C1 Equity 중국 건축집단	257.4	6.13	402.9		002304	C2 Equity 장수 양허맥주	168.9	112.09	399.9	

오늘의 Check Point !!!

- ▶ **미국, 올해 첫 대북 금융거래주의보 발령**
 - 2차 북미 정상회담 합의가 결렬된 이후 대북 압박을 계속하겠다는 의사를 내비쳐
 - 8일 미 금융범죄단속반은 북한을 돈 세탁-테러자금 지원 관련 위험국가로 분류, 금융기관에 대북 거래주의보 발령
- ▶ **'한국경제 역풍 직면' IMF 이례적 강한 경고**
 - 최소 9조원대의 추가경정예산 편성과 기준금리 인하 등 강한 부양 조치를 권고
 - 성장은 투자/세계교역 감소로 둔화하고 있으며 인플레이션 압력은 낮고 고용창출도 부진하다는 평가
- ▶ **홍남기, IMF 추경 권고에 '미세먼지 추경 고려되면 함께 검토'**
 - 앞서 IMF 연례협의 미션단은 한국 정부가 대규모 추경을 편성할 필요 언급, 규모를 GDP의 0.5% 수준으로 제시
 - 신용카드 소득공제 제도와 관련해서는 연장하는 것이 대전제, 7~8월 세법개정안 검토할 때 함께 검토할 예정

16만

원가 좋아하는 사람들이 벌써 이렇게나

시럽윌스 회원 16만 돌파!

시럽윌스님 외 160,000명이 좋아합니다

스마트하게 돈 버는 지갑, 시럽윌스

※ 작성자(SK증권 리서치센터)는 본 조사분석자료에 게재된 내용들이 외부의 부당한 압력이나 간섭없이 신의성실하게 작성되었음을 확인합니다. 자료 제공일 시점에서의 의견 및 추정치로 최종 실적과 오차가 발생할 수 있으며, 투자를 유도할 목적이 아니라 투자판단에 참고가 되는 정보제공을 목적으로 하고 있습니다. 투자자 투자자 자신의 판단과 책임하에 최종결정을 하시기 바랍니다. 본 자료는 당사의 저작물로서 모든 저작권은 당사에 있으며, 어떠한 경우에도 당사의 동의 없이 복제, 대여, 전송, 재배포 될 수 없습니다.



섹터별 시가총액 상위 및 SK증권 커버리지 종목 수익률(국내)

(단위 : 억원 / 원)

섹터	코드	종목명	시가총액	Close	1D	1W	1M	YTD	주요 뉴스
에너지 Energy	A034730	SK	188,566	268,000	0.6%	-0.7%	-2.4%	3.1%	수소차충전소 상업·준주거지역 설치 가능해진다, 국무회의 의결(연합뉴스)
	A096770	SK이노베이션	175,685	190,000	0.8%	1.1%	3.5%	5.9%	· '사립교원 징계 강화', '해의 IT기업 개인정보 보호 강화' 안건 의결
	A010950	S-Oil	104,477	92,800	0.4%	-9.0%	-8.6%	-5.0%	· 자동차 보급 확대를 위해 수소차 가격 낮추고 충전소 대폭 확충 후속 조치
	A078930	GS	47,480	51,100	0.0%	-2.7%	-4.3%	-1.0%	경유세 인상 논란, 요소수 시장 영향은?(EBN)
	A010060	OCI	24,088	101,000	3.4%	-3.8%	3.8%	-5.6%	· 경유세 인상 시 수요 감소로 요소수 사업 매출 하락 우려
	A018670	SK가스	8,113	87,900	3.8%	6.4%	8.7%	24.3%	· SCR 장치 도입 차량 증가노후 경유차 폐차 등 시장 성장세
소재 Materials	A051910	LG화학	258,015	365,500	1.3%	-2.1%	-1.6%	5.3%	검찰, '가습기 살균제' SK케미칼 임원 구속영장 청구(KBS)
	A005490	POSCO	219,275	251,500	1.4%	-1.6%	-5.3%	3.5%	· 2월 27일 고광현 전 애경 대표를 증거인멸 교사 혐의로 구속
	A011170	롯데케미칼	99,741	291,000	0.7%	-6.3%	2.3%	5.1%	· 형사2부, SK케미칼 이 모 전부 등 대해 증거인멸 혐의로 구속영장 법원 청
	A010130	고려아연	83,688	443,500	0.2%	-1.8%	1.8%	2.5%	중국 공급 축소에 국내 철강값 오름세 지속(파이낸셜뉴스)
	A004020	현대제철	61,919	46,400	0.9%	-2.1%	-7.4%	2.5%	· 환경규제 등으로 중국 정부가 철강업체들의 공급량을 지속적으로 감소
	A009830	한화케미칼	37,842	23,200	2.2%	0.0%	8.7%	14.9%	· 이달 한 달간 철강 등 제조사 상대로 일부 혹은 전체 공장 가동 중지 명령
산업재 Industrials	A009540	현대중공업	89,174	126,000	0.4%	-5.6%	-3.5%	-2.0%	대우조선 M&A, 우려가 현실로, 중일 '승인 안할 것'(EBN)
	A000720	현대건설	56,903	51,100	0.0%	-5.6%	-18.9%	-6.4%	· 매머드 조선사 탄생 따른 독과점 우려 경정국 '건제'
	A010140	삼성중공업	56,259	8,930	-0.1%	-2.5%	1.4%	20.5%	· 현상태 유지시 M&A 무산, 현대중공업 '준비 철저'
	A012750	에스원	37,847	99,600	2.1%	-0.9%	-3.3%	-0.9%	이스타항공 'B737 맥스8' 국내운항 중단키로(노컷뉴스)
	A003490	대한항공	32,010	33,750	-0.6%	-5.6%	-5.1%	2.1%	· 잇따른 사고에 13일부터 운항 중단, 예약승객 대체 항공편 등 분산수송
	A000210	대림산업	32,086	92,200	-2.1%	-1.6%	-7.1%	-10.1%	· 국토부, B737 맥스8 항공기 사고 조사 진행과정과 조치사항 모니터링
경기소비재 Consumer Discretionary	A005380	현대차	268,154	125,500	3.7%	3.3%	-2.3%	5.9%	CJ ENM 요소핑, 새벽배송·긴급회수 서비스(디지털타임스)
	A012330	현대모비스	202,475	208,000	1.2%	-1.0%	-6.3%	9.5%	· 업계 최초로 긴급회수 서비스 도입, 7월부터 신선식품/HMR 대상 새벽배
	A000270	기아차	140,256	34,600	2.1%	-0.7%	-6.5%	2.7%	· 9월부터는 당일배송 물량을 1.5배로 늘리는 등 배송 역량 강화에 총력
	A023530	롯데쇼핑	53,183	188,000	-0.3%	-1.3%	-2.8%	-10.9%	배당 더 높여라' 엘리엇 요구에, 의결권 자문기구들 현대차 손 들어 뒀(한국
	A035760	CJ ENM	53,457	243,800	3.7%	6.0%	11.1%	20.8%	· 향후 5년간 총 45조원 규모의 투자 계획 발표 등 향후 배당 지급 여력 축
	A139480	이마트	48,643	174,500	-0.9%	-4.1%	1.2%	-4.4%	· 현대차의 현금성 자산이 '투자'에 쓰이는 점을 고려해야 한다고 강조
필수소비재 Consumer Staples	A051900	LG생활건강	198,507	1,271,000	-0.2%	2.7%	5.0%	15.4%	후·연작 등 K뷰티 중국서 뿔뿔 난다, 중국 프리미엄 화장품 시장 성장세(아사
	A033780	KT&G	144,844	105,500	-3.7%	-0.5%	7.8%	3.9%	· 일반 화장품 시장 성장세 주춤, 프리미엄 큰 폭 성장
	A090430	아모레퍼시픽	106,687	182,500	-3.2%	-7.6%	7.4%	-12.9%	· 세계 2위 규모, LG생건·신세계인터 등 VIP마케팅 박차
	A271560	오리온	41,513	105,000	-0.5%	-4.1%	-5.8%	-12.5%	롯데 댄 'K푸드'는 사드보복 전으로 조금씩 회복(한국경제)
	A161890	한국콜마	16,961	75,900	-2.7%	-4.8%	15.2%	7.7%	· 오리온 영업의 재대전 수준 근접, 농심은 중국법인 실적 더 나아져
	A192820	코스맥스	14,522	144,500	-0.7%	-2.7%	14.2%	11.2%	· 불닭볶음면 등 수출 삼양식품도 중국 수출액이 16년에서 18년 두배 증가
의료 Health Care	A068270	셀트리온	267,423	209,000	2.0%	-0.5%	-1.7%	-6.1%	신라젠, 펙사백 임상 부정적 전망에 '법적 대응 검토, 실명으로 밝혀야'(매일'
	A207940	삼성바이오로직스	244,811	370,000	0.7%	-3.1%	-1.9%	-4.3%	· 펙사백, 임상적 유효성에 대해 각박한 평가 받는다는 보도, 법적 대응 검토
	A091990	셀트리온헬스케어	107,626	75,100	3.6%	3.6%	1.2%	-0.3%	· 펙사백의 임상 참여 중인 대학병원 교수, 펙사백 임상 3상 결과 의문 제기
	A128940	한미약품	55,971	482,000	0.6%	-3.8%	4.9%	3.9%	일동바이오, 미국 뉴트리얼라이언스에 유산권 공급(데일리팝)
	A000100	유한양행	32,837	257,000	-1.5%	-2.3%	5.3%	25.7%	· 미국/캐나다 지역에 유산권 원료를 수출하는 한편, 미주 시장 개척에 속도
	A086900	메디톡스	33,989	584,500	6.0%	1.5%	10.3%	1.2%	· 특허 받은 4종요역 프로바이오틱스의 우수성/차별점 북미 시장에서 부각
IT Information Technology	A005930	삼성전자	2,665,508	44,650	2.3%	0.9%	-3.0%	15.4%	'바람의 나라' 앞세운 넥슨, 모바일게임 신바람 예고(디지털타임스)
	A000660	SK하이닉스	492,858	67,700	1.7%	-2.9%	-10.8%	11.9%	· 상반기 신규 라인업 발표, 기존 인기IP 활용 기대감 ↑
	A035420	NAVER	215,081	130,500	-2.3%	-3.7%	5.7%	7.0%	· 올 상반기 중 총 10개의 신규 모바일게임을 선보여
	A006400	삼성SDI	148,188	215,500	-0.9%	-6.5%	-8.9%	-1.6%	삼성 '터치 일체형 OLED', BOE도 만든다(전자신문)
	A036570	엔씨소프트	96,751	441,000	1.4%	-0.9%	1.7%	-5.5%	· 삼성디스플레이만의 차별화 기술 TSP 내장 핵심, 원가 절감 뛰어나
	A035720	카카오	86,306	103,500	-2.4%	-2.8%	7.8%	0.5%	· BOE가 대형 LCD 시장을 장악한 데 이어 OLED까지 한국을 추격
	A009150	삼성전기	75,814	101,500	1.5%	-1.5%	-10.2%	-1.9%	애플 25일 '스트리밍 TV' 공개, 에어팟2 나올까(아시아경제)
	A034220	LG디스플레이	75,678	21,150	0.5%	1.7%	9.6%	17.2%	· '뉴스판 넷플릭스'인 구독형 뉴스 서비스도 등장할 듯
A078340	컴투스	14,230	110,600	0.7%	-5.6%	-7.0%	-14.3%	· 에어팟, 아이패드 등 신형 하드웨어 공개 가능성도	
통신서비스 Telecommunication	A017670	SK텔레콤	200,249	248,000	-0.4%	-5.0%	-4.4%	-8.0%	'콘텐츠를 넘어 서비스로', 홈쇼핑링 진출한 SK브로드밴드(이데일리)
	A030200	KT	72,328	27,700	0.2%	-1.6%	-2.6%	-7.1%	· 압구정 통합하이프로그래밍 플레이싱스의 Btv버전 출시
	A032640	LG유플러스	64,182	14,700	0.0%	-3.3%	0.0%	-16.7%	· 오프라인 교육대비 가격 낮춰, 아이얼굴 스티커, 이모티콘으로 활용가능
금융 Financials	A055550	신한지주	203,906	43,000	0.2%	0.6%	1.3%	8.6%	금감원, 은행 주택대출 고정금리 비중 48%로 0.5%p 상향(CEO스코어데일리
	A105560	KB금융	179,579	42,950	0.6%	-0.5%	-5.6%	-7.6%	· 연말까지 주택담보대출 잔액 차지 고정금리 대출 비율 48%로 올려야
	A032830	삼성생명	171,800	85,900	0.6%	-2.1%	-3.3%	5.3%	· 이번 방안은 지난해 4월에 발표한 행정지도를 대체하게 된다
유틸리티 Utilities	A015760	한국전력	227,897	35,500	1.4%	-0.4%	4.3%	7.3%	한전KPS, 보통주 1주당 1,790원 현금배당(이데일리)
	A036460	한국가스공사	45,787	49,600	-0.2%	-2.9%	-6.9%	2.9%	· 한전KPS는 결산배당으로 보통주 1주당 1,790원의 현금배당을 결정
	A051600	한전KPS	16,020	35,600	-0.7%	-6.9%	6.0%	7.2%	· 시가배당률은 5.21%이며 배당금 총액은 약 806억원

※ 작성자(SK증권 리서치센터)는 본 조사분석자료에 게재된 내용들이 외부의 부당한 압력이나 간섭없이 신의성실하게 작성되었음을 확인합니다. 자료 제공일 시점에서의 의견 및 추정치로 최종 실적과 오차가 발생할 수 있으며, 투자를 유도할 목적이 아니라 투자판단에 참고가 되는 정보제공을 목적으로 하고 있습니다. 투자자 투자자 자신의 판단과 책임하에 최종결정을 하시길 바랍니다. 본 자료는 당사의 저작물로서 모든 저작권은 당사에 있으며, 어떠한 경우에도 당사의 동의 없이 복제, 대여, 전송, 재배포 될 수 없습니다.



MORNING CALL



2019년 03월 시장 캘린더

월	화	수	목	금	비고
				1 3.1절 · 국내 증시 휴장 · CJ대한통운 택배비 인상 예정 · 시외버스, M버스 요금 인상 · 카드사, 대형 가맹점 수수료 ↑ · 미, 2월 ISM 제조업지수 · 미, 2월 제조업 PMI 확정치 · 중, 2월 차이신 제조업 PMI	· 3일(일) · 중, 양회 정협 전체회의
4 · 펠어비스, 검은사막 X박스 버전 북미·유럽 출시 예정 · 갤럭시S10 국내 출시 예정 · 미, 2월 ISM-NY 비즈니스 여건지수 · 미, 12월 건설지출	5 · 미, 2월 ISM 비제조업지수 · 미, 2월 서비스업 PMI 확정치 · 미, 12월 신규주택매매 · 영, 2월 CIPS/마켓서비스업PMI · 일, 2월 서비스업 PMI · 중, 양회 전인대 전체회의 · 중, 2월 차이신 서비스업 PMI	6 · 미, 연준 베이지북 공개 · 미, 2월 ADP취업자 변동 · 미, 12월 무역수지	7 · 미, 1월 소비자신용지수 · 미, 4분기 비농업부문 노동생산 · 유, ECB 기준금리 결정 · 유, 4분기 GDP 예비치 · 유, 4분기 고용률 · 영, 2월 할리팩스 주택가격지수 · 일, 2월 외환보유액 · 일, 1월 경기동향지수 예비치	8 · 삼성전자, 갤럭시 S10 출시 · 미, 2월 고용동향보고서 · 독, 1월 공장수주 · 중, 2월 무역수지	· 9일(토) · 중, 2월 생산자물가지수 · 중, 2월 소비자물가지수 · 10일(일) · 미, 서머타임 시행 · 북한 최고인민회의 제14기 대의원선거 개최 예정
11 · 미, 12월 기업재고	12 · 마약류 관리에 관한 법률 개정안 시행 · 미, 2월 NFBF 소기업 낙관지수 · 미, 2월 소비자물가지수 · 영, 하원 브렉시트 수정안 최종표결	13 · 미, 2월 생산자물가지수	14 · 선물/옵션 동시 만기일 · 이마트 트레이더스 서울 1호점 오픈 예정 · 미, 2월 수출입물가지수 · 중, 1월, 2월 산업생산 · 중, 1월, 2월 소매판매	15 · FTSE 지수 정기변경 적용일 · 거래소, 사이즈 지수 정기 변경 · 미, 3월 미시견대 소비심리 평가지수 잠정치 · 미, 3월 뉴욕주 제조업지수 · 미, 2월 산업생산 · 미, 1월 JOLTs 보고서 · 중, 2월 주택가격지수	
18 · 미, 3월 NAHB 주택시장지수 · 일, 2월 무역수지 예비치	19 · 삼성전자 주주총회 예정 · AWS 파트너 서밋 서울 2019 개최 · 미, FOMC 회의 발표 · 일, 1월 경기동향지수 수정치	20	21 · 미, 3월 필라델피아 연준 제조업지수 · 미, 2월 경기선행지수 · 미, 4분기 경상수지 · 일, 춘분의 날로 휴장	22 · 2월 관광통계 · 미, 3월 합성 PMI 잠정치 · 미, 2월 기준주택판매 · 일, 2월 전국 소비자물가지수	· 23일(토) · 미국내분비학회(ENDO) 개최
25 · 미, 3월 달러스 연준 제조업 활동 · 미, 2월 시카고 연방 국가활동지수 · 미, 2월 신규주택매매	26 · 인터넷전문은행 예비인가 신청서 접수 · 미, 3월 리치몬드 연방 제조업지수 · 미, 1월 S&P 코어로직/CS 주택가격지수 · 미, 2월 내구재주문 · 미, 1월 주택가격지수 · 중, 보아오포럼 개최 예정	27 · 슈퍼 주총데이 · 3월 소비자동향조사 · 1월 인구동향	28 · 3월 기업경기실사지수 · 미, 4분기 GDP 확정치 · 미, 2월 잠정주택판매지수	29 · 2월 금융기관 가중평균금리 · 1월 산업활동동향 · 미, 미국임학회(AACR) 개최 · 미, 3월 미시견대 소비심리 평가지수 확정치 · 미, 3월 시카고 PMI · 미, 3월 소비자신뢰지수 · 미, 2월 개인소득, 개인소비지출 · 영, EU 공식 탈퇴 예정	

※ 작성자(SK증권 리서치센터)는 본 조사분석자료에 게재된 내용들이 외부의 부당한 압력이나 간섭없이 신의성실하게 작성되었음을 확인합니다. 자료 제공일 시점에서의 의견 및 추정치로 최종 실적과 오차가 발생할 수 있으며, 투자를 유도할 목적이 아니라 투자판단에 참고가 되는 정보제공을 목적으로 하고 있습니다. 투자시 투자자 자신의 판단과 책임하에 최종결정을 하시길 바랍니다. 본 자료는 당사의 저작물로서 모든 저작권은 당사에게 있으며, 어떠한 경우에도 당사의 동의 없이 복제, 대여, 전송, 재배포 될 수 없습니다.

MORNING CALL



2019-03-13, (수)

섹터별 시가총액 상위 종목 수익률(해외)

<Global News Clip>

- Boeing, 사고 기종 보잉 'B737 맥스8'의 안전성에 의문 증폭, 세계 각국 운항 중단 선언, -6.11%
- Dick's Sporting Goods, Under Armour와 사냥 카테고리 부진으로 영향 받아, 주가 -11.01% 하락
- China Vanke/China Evergrande, 중국 경기부양책 기대감 지속, 부동산주 상승 속 동반 상승
- AT&T, 조금 더 가벼운 서비스/요금제 원하는 고객들을 위해 HBO 라인업 활용, 주가 +1.36%
- InBev S.A., 온라인 매출 점차 증가세, 이커머스 부문에서 성장할 수 있다는 평가, +0.11%
- Stealth BioTherapeutics, Instinet, 목표의견 '매수' 목표가 \$23으로 커버리시 개시

Dow Jones Industrial Average Members

(단위 : 각국 거래소 통화 기준)

Company	국가	Close	1D	1W	1M	YTD
Apple	USA	180.9	1.1%	3.7%	6.8%	14.7%
American Express	USA	110.4	0.8%	1.3%	4.8%	15.9%
Boeing	USA	375.4	-6.1%	-11.6%	-7.1%	16.4%
Caterpillar	USA	132.5	-0.5%	-1.7%	2.8%	4.3%
Cisco Systems	USA	52.2	0.4%	0.9%	9.6%	20.4%
Chevron	USA	123.9	0.2%	0.3%	5.9%	13.9%
Walt Disney	USA	114.7	0.0%	-0.1%	4.8%	4.6%
DowDuPont	USA	55.6	0.0%	2.0%	6.9%	3.9%
Walgreens Boots Alliance	USA	61.0	0.5%	-0.2%	-13.4%	-10.7%
Goldman Sachs Group	USA	196.6	0.3%	1.0%	2.8%	17.7%
Home Depot	USA	184.0	0.9%	-0.2%	0.6%	7.1%
IBM	USA	138.3	0.4%	0.9%	3.2%	21.7%
Intel	USA	53.6	0.4%	1.2%	9.8%	14.1%
Johnson & Johnson	USA	139.2	0.4%	0.1%	5.4%	7.8%
JPMorgan Chase & Co	USA	104.0	-0.3%	0.3%	3.1%	6.6%
Coca-Cola	USA	46.1	-0.3%	1.3%	-7.2%	-2.7%
McDonald's	USA	181.8	0.4%	-0.1%	4.3%	2.4%
3M	USA	205.8	-0.6%	1.5%	2.4%	8.0%
Merck & Co	USA	81.2	0.4%	0.6%	5.9%	6.3%
Microsoft	USA	113.6	0.7%	1.7%	8.0%	11.9%
NIKE	USA	85.4	-0.5%	0.4%	2.1%	15.2%
Pfizer	USA	41.7	0.6%	-0.3%	0.1%	-4.4%
Procter & Gamble	USA	100.1	0.5%	1.1%	1.8%	8.8%
Travelers	USA	132.7	0.6%	0.7%	5.8%	10.8%
UnitedHealth Group	USA	245.9	1.1%	2.8%	-4.4%	-1.3%
United Technologies	USA	124.7	-1.1%	-0.6%	1.6%	17.1%
Visa	USA	151.7	0.7%	2.7%	7.8%	15.0%
Verizon	USA	57.4	-0.3%	3.1%	6.3%	2.2%
Walmart	USA	98.4	-0.1%	0.1%	2.3%	5.6%
Exxon Mobil	USA	80.0	0.3%	0.9%	8.0%	17.3%

Materials

(단위 : 각국 거래소 통화 기준)

Company	국가	Close	1D	1W	1M	YTD
BHP Billiton	AUS	36.9	1.1%	-1.9%	2.4%	12.5%
BASF	DEU	66.8	-0.8%	-1.7%	5.4%	10.7%
Rio Tinto	AUS	91.1	1.3%	-2.2%	2.5%	20.5%
SABIC	SAU	121.8	0.2%	0.0%	-0.7%	4.8%
Glencore	GBR	304.0	0.6%	-1.8%	4.9%	4.3%
Vale S.A.	BRA	50.0	0.2%	4.0%	18.9%	-2.0%
Air Liquide S.A.	FRA	111.4	-0.1%	-0.4%	6.0%	2.7%
Nutrien	CAN	71.8	0.4%	-1.2%	3.6%	4.1%
Shin-Etsu Chemical	JAP	9,090.0	1.5%	-2.1%	1.3%	6.5%
LyondellBasell	USA	89.3	0.7%	0.0%	6.4%	7.4%
Air Products & Chemicals	USA	184.1	0.1%	2.1%	9.9%	15.0%
Southern Copper	USA	37.8	2.2%	4.7%	21.4%	24.6%
Linde PLC	USA	172.3	0.6%	1.9%	6.8%	10.4%
Alcoa	USA	28.4	3.3%	0.7%	1.7%	7.0%

Industrials

(단위 : 각국 거래소 통화 기준)

Company	국가	Close	1D	1W	1M	YTD
Honeywell Int'l	USA	153.5	0.2%	-0.2%	3.4%	16.2%
Siemens	DEU	96.2	0.3%	-0.8%	4.4%	-1.2%
Union Pacific	USA	164.8	-0.5%	-0.7%	0.3%	19.2%
Lockheed Martin	USA	301.9	-0.8%	-0.5%	0.6%	15.3%
UPS	USA	109.0	0.2%	0.1%	0.1%	11.8%
Airbus	FRA	114.6	1.4%	0.8%	12.3%	36.5%
Fedex	USA	177.2	0.4%	-0.6%	-2.2%	9.8%
General Dynamics	USA	168.8	-0.4%	1.4%	-1.3%	7.4%
Raytheon	USA	180.0	-1.2%	-0.9%	1.2%	17.4%
Northrop Grumman	USA	275.2	-1.5%	-1.9%	-2.2%	12.4%
Vinci	FRA	84.0	-0.9%	0.4%	9.4%	16.7%
Illinois Tool Works	USA	144.0	0.2%	1.0%	5.7%	13.6%
Deutsche Post	DEU	28.5	1.0%	5.3%	9.8%	19.2%
Canadian National Railway	CAN	117.1	0.0%	0.7%	8.2%	15.8%

Energy

(단위 : 각국 거래소 통화 기준)

Company	국가	Close	1D	1W	1M	YTD
Royal Dutch Shell	GBR	2,349.0	0.4%	-1.1%	-3.2%	1.8%
Petro China	HKG	5.1	1.2%	-0.8%	3.9%	4.9%
Total	FRA	50.7	-0.2%	-0.7%	4.0%	9.7%
BP	GBR	536.6	0.2%	-0.3%	-1.4%	8.2%
China Petroleum	HKG	6.6	2.0%	-1.3%	1.1%	17.9%
Schlumberger	USA	42.6	1.2%	-1.8%	-2.5%	18.0%
Petrobras	BRA	27.5	-0.9%	2.8%	10.7%	21.3%
Reliance Industries	IND	1,331.4	2.1%	5.3%	6.2%	18.8%
Equinor	NOR	189.2	0.2%	-2.7%	-2.4%	2.9%
Shenhua Energy	HKG	18.9	0.7%	-3.3%	-3.7%	10.0%
Conocophillips	USA	65.6	-0.4%	-3.9%	-1.7%	5.3%
CNOOC	HKG	13.4	0.9%	0.0%	3.6%	10.4%
ENI S.P.A.	ITA	15.2	0.3%	-0.8%	3.5%	10.3%
EOG Resources Inc	USA	87.0	0.8%	-5.4%	-7.7%	-0.3%
Rosneft Oil Co.	RUS	397.5	-0.6%	-1.2%	-3.2%	-8.1%
Gazprom	RUS	151.6	0.0%	-1.7%	-6.0%	-1.2%

Consumer Discretionary

(단위 : 각국 거래소 통화 기준)

Company	국가	Close	1D	1W	1M	YTD
Amazon	USA	1,673.1	0.1%	0.2%	5.2%	11.4%
Toyota Motor	JAP	6,618.0	0.6%	0.4%	1.9%	3.3%
Comcast	USA	39.5	0.8%	2.3%	6.7%	16.0%
LVMH	FRA	308.6	0.7%	0.6%	7.0%	19.5%
Netflix	USA	356.3	-0.7%	-0.9%	3.0%	33.1%
Naspers	ZAF	312,662.0	-0.6%	-2.8%	6.4%	11.5%
Booking Holdings	USA	1,736.0	1.5%	-0.9%	-6.9%	0.8%
Inditex	ESP	26.3	-0.3%	-2.4%	7.0%	17.5%
Volkswagen	DEU	149.3	-1.4%	-3.2%	3.8%	7.3%
Daimler	DEU	50.7	-0.8%	-2.5%	5.4%	10.5%
Charter Comm.	USA	342.5	0.4%	0.6%	1.4%	20.2%
Starbucks	USA	70.1	0.5%	-1.7%	0.1%	8.8%
Adidas	DEU	210.7	-1.5%	-3.0%	5.7%	15.5%
Lowe's	USA	100.9	0.5%	-1.4%	4.1%	9.2%
Tesla	USA	283.4	-2.6%	2.6%	-9.4%	-14.9%
TJX	USA	51.9	0.5%	0.0%	5.8%	16.1%

※ 작성자(SK증권 리서치센터)는 본 조사항목에 기재된 내용들이 외부의 부당한 압력이나 간섭없이 신의성실하게 작성되었음을 확인합니다. 자료 제공일 시점에서의 의견 및 추정치로 최종 실적과 오차가 발생할 수 있으며, 투자를 유도할 목적이 아니라 투자판단에 참고가 되는 정보제공을 목적으로 하고 있습니다. 투자시 투자자 자신의 판단과 책임하에 최종결정을 하시기를 바랍니다. 본 자료는 당사의 저작물로서 모든 저작권은 당사에게 있으며, 어떠한 경우에도 당사의 동의 없이 복제, 대여, 전송, 재배포 될 수 없습니다.



MORNING CALL

SK securities



2019-03-13, (수)

Consumer Staples

(단위 : 각국 거래소 통화 기준)						
Company	국가	Close	1D	1W	1M	YTD
Nestle	CHE	92.8	-0.1%	1.3%	7.1%	16.3%
AB Inbev	BEL	71.8	0.1%	-0.9%	6.0%	24.5%
Unilever	NLD	48.6	0.5%	2.1%	0.1%	2.4%
Pepsico	USA	116.6	0.0%	-0.1%	3.2%	5.5%
Philip Morris	USA	88.8	-0.5%	2.0%	12.3%	33.0%
Kweichow Moutai	CHN	745.0	-1.8%	-3.0%	2.7%	26.3%
BAT	GBR	3,086.0	0.8%	1.2%	12.2%	23.4%
L'oreal	FRA	228.3	0.4%	1.9%	3.2%	13.5%
Altria Group	USA	55.8	-0.5%	2.0%	14.0%	12.9%
AmBev	BRA	17.0	-0.6%	3.8%	-9.1%	10.5%
Diageo	GBR	3,044.0	-0.3%	1.7%	1.3%	8.9%
Costco Wholesale	USA	233.0	1.4%	6.3%	11.6%	14.4%
Kraft Heinz	USA	32.0	-0.6%	-2.6%	-32.4%	-25.7%
CVS Health	USA	54.7	1.7%	1.2%	-16.1%	-16.6%
Mondelez International	USA	47.0	-0.4%	0.0%	-1.1%	17.3%

Telecommunication Services

(단위 : 각국 거래소 통화 기준)						
Company	국가	Close	1D	1W	1M	YTD
AT&T	USA	30.6	1.4%	2.8%	3.1%	7.3%
China Mobile	HKG	84.6	2.0%	4.4%	2.9%	12.3%
NTT Docomo	JAP	2,527.5	1.2%	-0.7%	-0.9%	2.2%
Nippon Telegraph	JAP	4,789.0	1.1%	1.3%	3.5%	6.8%
Softbank	JAP	10,700.0	1.6%	1.9%	6.8%	46.5%
Deutsche Telekom	DEU	15.0	0.3%	2.1%	6.0%	1.3%
Vodafone	GBR	139.4	0.3%	4.1%	-1.2%	-8.8%
KDDI	JAP	2,627.0	1.3%	-0.8%	-1.1%	0.1%
America Movil SAB	MEX	14.0	0.8%	5.4%	-8.1%	0.2%
T-Mobile	USA	71.7	0.3%	1.3%	4.8%	12.7%
Telefonica	ESP	7.6	-0.9%	0.6%	3.0%	3.1%
Orange	FRA	13.5	-0.5%	2.0%	1.7%	-4.5%
Singapore Telecom	SGP	3.0	0.7%	-1.0%	-3.3%	0.7%
Emirates Telecom	ARE	16.7	-0.5%	-0.9%	-1.1%	-1.5%
Saudi Telecom	SAU	100.4	0.7%	0.6%	1.0%	9.7%
Bell Canada Enterprises	CAN	59.6	0.1%	1.2%	4.6%	10.5%

Health Care

(단위 : 각국 거래소 통화 기준)						
Company	국가	Close	1D	1W	1M	YTD
Novartis	CHE	91.0	0.1%	1.0%	2.5%	8.3%
Roche Holding	CHE	270.3	-0.3%	-3.7%	0.1%	11.1%
AbbVie	USA	78.7	0.8%	0.8%	-1.3%	-14.6%
Amgen	USA	184.2	0.0%	0.6%	-0.9%	-5.4%
Novo Nordisk	DNK	328.0	-0.5%	1.0%	1.8%	10.1%
Abbott Laboratories	USA	78.2	0.6%	0.7%	6.4%	8.2%
Medtronic	USA	92.4	0.5%	0.4%	3.2%	1.6%
Bristol Myers Squibb	USA	50.4	-1.0%	-4.7%	0.6%	-3.1%
Sanofi	FRA	77.4	0.6%	1.1%	2.7%	2.3%
Gilead Sciences	USA	64.8	0.8%	3.0%	-4.1%	3.6%
Bayer	DEU	67.2	-2.7%	-7.3%	0.8%	11.0%
GlaxoSmithKline	GBR	1,512.0	0.1%	0.2%	-2.5%	1.4%
Astrazeneca	GBR	6,283.0	-0.5%	-0.4%	10.6%	7.0%
Thermo Fisher	USA	254.9	0.2%	1.5%	4.2%	13.9%
Eli Lilly & Co.	USA	123.5	0.0%	-2.5%	4.7%	6.7%
Celgene	USA	85.6	0.4%	-1.1%	-4.8%	33.6%

Utilities

(단위 : 각국 거래소 통화 기준)						
Company	국가	Close	1D	1W	1M	YTD
Nextera Energy	USA	190.9	0.7%	1.8%	4.3%	9.8%
Enel S.P.A	ITA	5.5	0.7%	1.9%	7.0%	9.0%
Yangtze Power	CHN	16.4	-0.7%	-3.0%	0.2%	3.0%
Duke Energy	USA	90.5	0.2%	1.0%	0.4%	4.9%
Iberdrola	ESP	7.6	0.6%	3.5%	5.5%	8.8%
Southern Co/the	USA	51.7	0.5%	3.1%	5.0%	17.7%
Dominion Energy	USA	76.3	0.0%	0.7%	4.8%	6.8%
EDF	FRA	12.6	1.7%	0.5%	-13.8%	-8.7%
Engie	FRA	13.3	0.4%	1.7%	-4.1%	6.5%
Exelon	USA	49.5	0.8%	2.1%	3.5%	9.7%
National Grid	GBR	881.4	0.7%	4.1%	4.4%	15.3%
AEP	USA	83.1	0.6%	2.3%	3.8%	11.2%
HK & China Gas	HKG	18.3	0.6%	1.6%	4.3%	12.7%
Sempra Energy	USA	124.0	0.7%	2.5%	7.9%	14.6%

Information Technology

(단위 : 각국 거래소 통화 기준)						
Company	국가	Close	1D	1W	1M	YTD
Alphabet	USA	1,197.3	1.5%	2.8%	8.6%	14.6%
Tencent	HKG	361.0	1.7%	-0.3%	2.6%	15.0%
Alibaba	USA	180.6	0.1%	-1.9%	7.9%	31.8%
Facebook	USA	171.9	-0.1%	-0.3%	3.7%	31.1%
Taiwan Semicon	TWN	235.5	2.2%	0.6%	3.3%	4.4%
Oracle	USA	52.8	0.3%	0.9%	3.1%	16.9%
Nvidia	USA	162.5	0.9%	6.9%	11.0%	21.7%
SAP	DEU	95.6	-0.1%	0.6%	3.4%	10.0%
Adobe Systems	USA	263.5	1.0%	2.8%	2.0%	16.5%
Texas Instruments	USA	106.5	0.1%	1.0%	1.7%	12.7%
Broadcom	USA	269.6	0.2%	-0.6%	-2.2%	6.0%
Paypal	USA	97.5	0.1%	1.1%	5.2%	15.9%
ASML	NLD	162.0	0.5%	0.7%	2.1%	18.1%
Baidu	USA	167.0	0.0%	-1.9%	-0.6%	5.3%
Qualcomm	USA	54.8	0.9%	0.1%	7.9%	-3.6%
Micron Technology	USA	39.3	0.6%	3.5%	1.7%	23.7%
Tokyo Electron	JAP	14,960.0	2.2%	-2.9%	-0.4%	19.5%
Nintendo	JAP	30,620.0	3.4%	-1.5%	4.6%	4.6%
Applied Materials	USA	38.7	0.5%	1.7%	-3.0%	18.2%

Financials

(단위 : 각국 거래소 통화 기준)						
Company	국가	Close	1D	1W	1M	YTD
Berkshire Hathaway	USA	304,235.0	0.3%	0.9%	-0.2%	-0.6%
Ind&Comm BOC	CHN	5.6	0.2%	-3.9%	-0.4%	6.2%
Bank of America	USA	28.9	0.0%	0.3%	1.9%	17.5%
Construction BOC	HKG	7.1	1.6%	-0.8%	1.6%	9.3%
Wells Fargo	USA	49.7	-0.2%	-0.3%	4.2%	7.7%
PingAn Insurance	HKG	82.7	2.1%	-2.1%	6.9%	19.6%
Agricultural Bank	HKG	3.7	0.8%	-2.4%	2.5%	8.7%
HSBC Holdings	GBR	626.5	0.3%	0.5%	-3.7%	-3.2%
Citi Group	USA	62.8	0.8%	0.5%	1.9%	20.6%
Bank of China	HKG	3.7	1.6%	-0.8%	3.1%	9.5%

Real Estate

(단위 : 각국 거래소 통화 기준)						
Company	국가	Close	1D	1W	1M	YTD
Ameican Tower	USA	185.8	0.3%	2.3%	7.4%	17.4%
China Vanke	HKG	30.5	3.2%	-3.8%	-1.0%	14.7%
Simon Property	USA	177.9	1.2%	0.9%	-4.0%	5.9%
SHKP Ltd	HKG	129.7	0.4%	-0.4%	-1.8%	16.2%
Country Garden	HKG	11.1	4.3%	-3.2%	-1.4%	16.1%
Crown Castle Int'l	USA	123.9	0.3%	2.6%	4.6%	14.0%
China Evergrande	HKG	24.9	3.1%	-5.1%	-0.4%	6.2%
Overseas land&invest	HKG	28.4	1.8%	-2.2%	-1.9%	5.6%

※ 작성자(SK증권 리서치센터)는 본 조사분석자료에 게재된 내용들이 외부의 부당한 압력이나 간섭없이 신의성실하게 작성되었음을 확인합니다. 자료 제공일 시점에서의 의견 및 추정치로 최종 실적과 오차가 발생할 수 있으며, 투자를 유도할 목적이 아니라 투자판단에 참고가 되는 정보제공을 목적으로 하고 있습니다. 투자자 투자자 자신의 판단과 책임하에 최종결정을 하시기를 바랍니다. 본 자료는 당사의 저작물로서 모든 저작권은 당사에 있으며, 어떠한 경우에도 당사의 동의 없이 복제, 대역, 전송, 재배포 될 수 없습니다.

