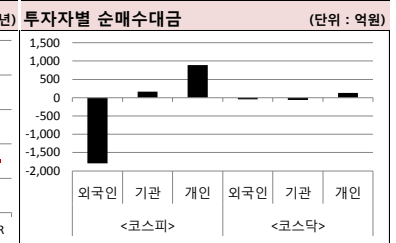
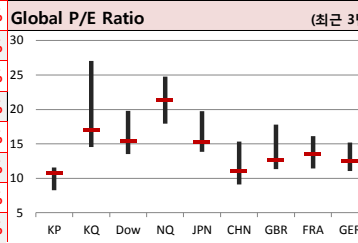
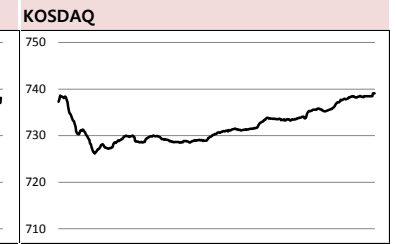


# MORNING CALL



2019-03-12, (화)

Global Indices	(단위: pt, 10억 원지통화)								
	Close	시가총액	1D	1W	1M	3M	YTD	3Y	
KOSPI	2,138.1	1,366,656.3	0.0%	-1.9%	-1.8%	4.1%	4.8%	8.5%	
KOSDAQ	739.1	249,108.4	0.4%	-1.2%	1.4%	10.2%	9.4%	7.2%	
Dow Jones	25,650.9	6,921.1	0.8%	-0.6%	2.2%	5.0%	10.0%	49.0%	
Nasdaq	7,558.1	11,524.2	2.0%	-0.2%	3.6%	7.7%	13.9%	59.2%	
S&P 500	2,783.3	23,788.0	1.5%	-0.2%	2.8%	5.5%	11.0%	37.6%	
UK	7,130.6	1,908.2	0.4%	-0.7%	0.8%	6.1%	6.0%	16.1%	
Germany	11,543.5	1,091.5	0.7%	-0.7%	5.8%	8.7%	9.3%	17.4%	
France	5,266.0	1,582.7	0.7%	-0.6%	6.1%	11.0%	11.3%	17.2%	
Japan	21,125.1	358,082.1	0.5%	-2.8%	3.9%	-0.4%	5.5%	24.7%	
China	3,027.0	32,973.0	1.9%	-0.9%	15.6%	17.1%	21.4%	7.7%	
Brazil	98,026.6	2,822.1	2.8%	3.6%	2.8%	14.1%	11.5%	97.5%	
Vietnam	984.6	3,223,226.1	-0.1%	-0.8%	8.4%	3.0%	10.3%	70.6%	
India	37,054.1	65,855.8	1.0%	1.7%	1.4%	6.0%	2.2%	49.9%	
Russia	2,465.9	35,310.7	-0.4%	0.0%	-1.5%	2.9%	4.1%	31.4%	



**Global Market**

**미국 증시 - 1월 소매판매지표와 기술주 강세에 상승 마감**

- 1월 소매판매가 전월보다 0.2% 증가, WSJ 집계치(0.0%)보다 양호, 전년 동월 대비로는 2.3% 증가
- Nvidia, 델라노스 테크놀로지 약 7억 달러에 인수, Apple, BoA가 투자이건 중립에서 매수로 상황

**유럽 증시 - 미중 무역협상 타결과 파월 '인내심' 언급에 상승 마감**

- 커들로 경제위원장, 미중 양국 매일 접촉 있어, 다음달까지는 협상 타결
- '60Minutes'에서 연준 의장 '경제가 아주 좋은 위치에 있으며 전망이 긍정적', 단 인내심 갖을 것

**일본 증시 - 글로벌 경기 둔화 우려 속 상승 마감**

- 중국을 비롯한 세계경제의 둔화 우려 지속, 상승폭은 제한되는 모습
- 소프트뱅크 그룹 및 전력, 가스, 부동산 등 내수 관련주 상승세 보여

**국내 증시 - 글로벌 경기 우려 지속, 중국 증시 반등 속 상승 마감**

- 파월 의장은 주말에 '인내심을 갖고 지켜보자'는 입장에 변화가 없다고 강조, 지수 지지 역할
- 개별 이슈에 종목 등락 보여, 이날 음식료 업종 상승 상위 기록, 외국인 코스피/코스닥 매도

**China Region Market**

**중화권 증시 - 경기부양책에 대한 기대로 상승 마감**

- 이강 중국인민은행 행장, 전날 미국과 수출을 위한 통화 절하를 하지 않기로 합의했다고 확인
- 업종별로는 항만해운주 강세, 상하이 국제항무와 ningbo항이 각각 상한가 기록

**중화권 이슈 - ANZ, 기준을 인하 가능성 전망**

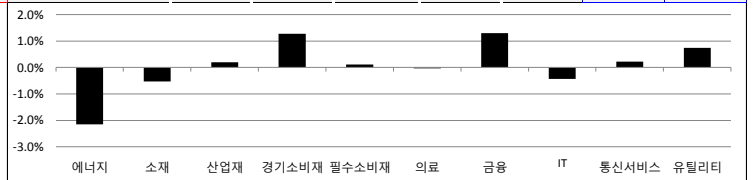
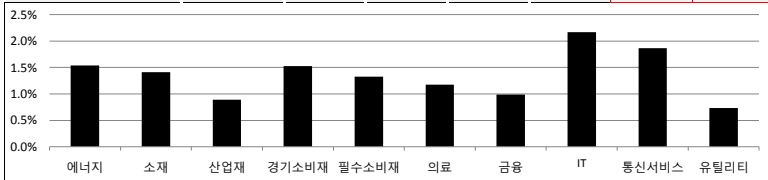
- 중국 증권시보, 중국 증시가 지난주 급락, 유입된 반발 매수세 영향으로 중국 증시가 상승'
- 호주뉴질랜드은행(ANZ)이 중국 인민은행의 4월 지급준비율 인하 가능성 전망을 제시

**Today's Event**

- 마약류 관리에 관한 법을 개정안 시행
- 중기회, 스마트공장 구축지원사업 설명회
- 일본서 화면 시스피커 클럽바 데스크 공개
- 더블유게임즈, 코스피 이진상장
- 미국, 2월 NFIB 소기업 낙관지수
- 미국, 2월 소비자물가지수
- 유로존, EU 재무장관 회의
- 영국, 하원 브렉시트 수정안 최종표결 예정
- 일본, 1분기 대형제조업체 기업경기실사지수

S&P 500 Sector	1D	1W	1M	3M	YTD	2Y	3Y
에너지	1.5%	-2.3%	2.8%	2.9%	12.5%	-6.5%	3.3%
소재	1.4%	0.9%	4.9%	6.8%	9.4%	6.1%	24.4%
산업재	0.9%	-0.9%	2.3%	10.0%	15.8%	11.4%	34.0%
경기소비재	1.5%	-1.1%	2.6%	5.8%	10.8%	25.5%	41.6%
필수소비재	1.3%	0.8%	1.7%	0.6%	7.7%	-0.4%	4.9%
의료	1.2%	-1.4%	0.4%	-0.5%	4.3%	19.2%	32.1%
금융	1.0%	-0.8%	2.0%	5.9%	9.6%	5.7%	43.5%
IT	2.2%	0.6%	4.8%	9.0%	14.7%	39.1%	76.5%
통신서비스	1.9%	1.0%	4.1%	9.0%	13.8%	-7.2%	-6.3%
유틸리티	0.7%	1.4%	3.5%	2.4%	8.8%	13.7%	20.2%

Korea Sector	1D	1W	1M	3M	YTD	2Y	3Y
에너지	-2.2%	-2.4%	-1.0%	-1.8%	1.7%	14.8%	14.8%
소재	-0.5%	-3.4%	-3.1%	3.2%	3.0%	-1.7%	4.3%
산업재	0.2%	-2.8%	-3.6%	0.4%	0.7%	-4.5%	-9.3%
경기소비재	1.3%	-0.1%	1.0%	10.0%	7.2%	-8.7%	-16.7%
필수소비재	0.1%	0.3%	6.0%	3.2%	3.4%	-0.6%	-12.5%
의료	0.0%	-2.9%	-0.9%	-2.8%	-1.9%	77.6%	41.5%
금융	1.3%	-1.3%	-4.3%	0.4%	0.8%	-6.1%	9.9%
IT	-0.4%	-2.1%	-3.6%	7.2%	11.2%	12.7%	66.9%
통신서비스	0.2%	-1.6%	0.5%	-0.4%	0.8%	8.2%	28.0%
유틸리티	0.7%	-1.9%	2.2%	6.7%	5.4%	-13.6%	-35.5%



Fixed Income				Commodity				Currency						
	Close	1D	1M	YTD		Close	1D	1M	YTD		Close	1D	1M	YTD
국고채 3년	1.813	0.6	3.0	-1.0	국제유가(WTI)	56.79	1.3%	7.7%	25.1%	달러인덱스(pt)	97.16	-0.2%	0.5%	1.1%
국고채 10년	1.988	1.3	2.6	3.2	VIX Index	14.33	-10.7%	-8.8%	-43.6%	원/달러(원)	1,133.63	-0.2%	0.9%	1.8%
미국채 2년	2.475	1.4	1.0	-1.3	천연가스	2.77	-3.2%	7.3%	-5.7%	엔/달러(엔)	111.20	0.0%	1.3%	1.3%
미국채 10년	2.639	1.1	0.5	-4.5	CRB상품지수	180.50	-0.1%	1.4%	6.3%	달러/유로(달러)	1.13	0.1%	-0.6%	-1.9%
일본 국채 10년	-0.033	0.0	-0.4	-3.6	금(Comex)	1,291.10	-0.6%	-1.7%	0.8%	원/홍콩달러(원)	144.41	-0.2%	0.8%	1.5%
중국 국채 10년	3.484	0.0	1.5	-29.0	BDI(Baltic Dry)	645.00	-0.6%	7.3%	-49.3%	원/위안(원)	168.45	-0.2%	1.8%	4.1%
독일 국채 10년	0.069	0.0	-1.8	-17.3	구리	290.00	0.2%	3.2%	10.2%	달러/파운드(달러)	1.32	1.3%	1.9%	3.5%

※ 작성자(SK증권 리서치센터)는 본 조사항목에 대해 객관적인 내용들이 외부의 부당한 압력이나 간섭없이 신의성실하게 작성되었음을 확인합니다. 자료 제공일 시점에서의 의견 및 추정치로 최종 실적과 오차가 발생할 수 있으며, 투자를 유도할 목적이 아니라 투자판단에 참고가 되는 정보제공을 목적으로 하고 있습니다. 투자자 투자자 자신의 판단과 책임하에 최종결정을 하시길 바랍니다. 본 자료는 당사의 저작물로서 모든 저작권은 당사에 있으며, 어떠한 경우에도 당사의 동의 없이 복제, 대역, 전송, 재배포 될 수 없습니다.





일일 상승률 상위 종목			일일 하락률 상위 종목				
종목명	시가총액	수익률	특이동향	종목명	시가총액	수익률	특이동향
웅진씽크빅	2,850	17.9%	· 올해 호실적 전망에 급등	내추엘엔도텍	1,761	-14.8%	와이엔터엔터테인먼트 · 빅뱅 승리 입진 소식에 급락
엠아이텍	1,658	16.0%		와이엔터엔터테인먼트	6,756	-14.1%	
유비쿼스홀딩스	2,412	15.7%	· 대장 스톡트 미국 FDA 품목 허가 취득	씨티젠	1,002	-11.4%	에스엠 · 지난해 4분기 실적 컨센서스 하회
셀리버리	3,418	14.4%		에프엔씨엔터	1,309	-11.1%	
노바렉스	2,039	14.1%	· 비만 치료제 미국 특허 취득	에스엠	9,347	-10.5%	제이준코스메틱 · 지난해 실적 부진에 약세
디지털대성	2,432	13.3%		제이준코스메틱	2,812	-7.4%	
뉴프라이드	2,224	10.9%	셀리버리	아우딘퓨처스	1,330	-7.3%	
테스나	2,165	9.7%	· 비만 치료제 미국 특허 취득	에이스테크	1,973	-6.6%	

주요 투자자별 순매수/순매도 상위 종목																			
<외국인 순매수 상위>			<외국인 순매도 상위>			<기관 순매수 상위>			<기관 순매도 상위>			<개인 순매수 상위>			<개인 순매도 상위>				
종목명	매수대금	종목명	매도대금	종목명	매수대금	종목명	매도대금	종목명	매수대금	종목명	매도대금	종목명	매수대금	종목명	매도대금				
더블유게임즈	161.7	코웨이	-651.7	삼성전자	461.5	와이엔터엔터테인먼트	-292.3	S-Oil	358.9	필어비스	-238.9	KT&G	129.4	삼성전자	-609.9	와이엔터엔터테인먼트	337.7	KT&G	-127.0
KT&G	129.4	S-Oil	-229.6	셀트리온헬스케어	122.0	에스엠	-231.0	와이엔터엔터테인먼트	337.7	더블유게임즈	-159.3	에스엠	276.3	CJ제일제당	-83.3	NHN엔터테인먼트	132.2	NHN엔터테인먼트	-82.5
필어비스	117.0	아모레퍼시픽	-123.9	유니캠	92.9	S-Oil	-130.7	아모레퍼시픽	130.9	SK하이닉스	-116.5	롯데케미칼	127.7	에이치엘비	-79.6	셀트리온헬스케어	130.9	셀트리온헬스케어	-79.6
대한항공	87.0	현대차	-94.9	KB금융	82.1	LG화학	-116.1	롯데케미칼	127.7	에이치엘비	-70.6	유니캠	116.3	LG전자	-62.7	유니캠	116.3	유니캠	-68.7
하나금융지주	71.7	SK텔레콤	-84.8	현대차	69.5	대한항공	-108.0	SK텔레콤	114.1	LG전자	-62.7	LG전자	114.1	삼성SDI	110.3	하나금융지주	-62.6	하나금융지주	-62.6
NHN엔터테인먼트	71.3	F&F	-78.8	F&F	61.7	삼성SDI	-101.4	삼성SDI	110.3	롯데하이마트	-61.3	롯데하이마트	108.4	롯데하이마트	-61.3	롯데하이마트	-61.3		
SK하이닉스	70.5	LG생활건강	-75.2	롯데하이마트	60.2	알테오젠	-86.7	셀트리온	108.4	롯데하이마트	-61.3	롯데하이마트	108.4	롯데하이마트	-61.3	롯데하이마트	-61.3		

후강통(Shanghai-Hongkong Link) 거래 상위 종목						선강통(Shenzhen-Hongkong Link) 거래 상위 종목					
코드	종목명	시가총액(B)	Close	거래대금	거래대금	코드	종목명	시가총액(B)	Close	거래대금	거래대금
600030	C1 Equity	중신증권	272.7	24.09	1,300.0	002415	C2 Equity	항저우 하이크비전 디지털 기	331.9	35.50	839.8
601318	C1 Equity	중국 평안보험 집단	1,262.1	68.79	1,100.0	000858	C2 Equity	우량에 이빈	295.0	76.00	829.4
600519	C1 Equity	구이저우 모우타이	952.9	758.54	849.0	000651	C2 Equity	거리 전기기기	272.9	45.37	656.5
600036	C1 Equity	초상 은행	768.3	30.53	618.1	000725	C2 Equity	징동광 과기집단	142.7	4.14	610.9
600887	C1 Equity	네이멍구 이리산업	163.0	26.81	390.4	002714	C2 Equity	Muyuan Foodstuff Co Ltd	114.0	54.69	585.0
601668	C1 Equity	중국 건축집단	256.1	6.10	322.0	000333	C2 Equity	메이디 그룹	306.9	46.58	475.0
601166	C1 Equity	상예은행	372.3	17.92	316.1	000002	C2 Equity	완커 기업	300.2	27.45	433.9
600276	C1 Equity	장수 형루이 의약	259.1	70.30	315.0	000001	C2 Equity	핑안 은행	211.5	12.32	303.6
600585	C1 Equity	안후이 하이위 수니	188.4	35.00	309.9	002304	C2 Equity	장수 양허맥주	171.8	114.00	267.3
600050	C1 Equity	중국 유나이티드 네트워크 통	213.6	6.88	304.1	000661	C2 Equity	창춘 고신기술산업집단	48.6	285.46	251.7

### 오늘의 Check Point !!!

#### ▶ 금융당국, 상장폐지 대상 기업에 대한 대책 발표 예정

- 신 외부감사법 시행으로 상장폐지 기업이 크게 늘어날 것으로 예상
- 금융당국은 상장폐지 사유가 발생한 기업들에 1년 간 다시 한 번 기회를 주는 방안을 검토
- 다른 대안으로는 재감사보고서 제출 기한으로 6개월을 부여하고, 6개월을 연장할 수 있도록 하는 방안을 검토

#### ▶ 중국, 에티오피아 추락 보잉 기종 운항 중단

- 중국국제항공, 동방항공, 난방항공 등 중국 항공사들이 이미 보잉 737 맥스 기종의 운항을 중단
- 민항총국 보잉 737 맥스의 운항 잠정 중단 조치, 보잉 737 맥스가 보잉 737-800으로 대체, Boeing 실적 우려감 ↑
- 트림프는 미국산 항공기 수출 확대를 주요 국정과제로 선정해와, 미중 무역협상에 영향 있을지 관심 필요

#### ▶ LCD 패권 중국으로 넘어가

- 디스플레이협회, '한국 점유율 29.5%, 중국 30%로 역전'
- OLED는 한국이 96.6%로 '압도적' 중소형 삼성, 대형은 LG

16만

원가 좋아하는 사람들이 벌써 이렇게나

시럽윌스 회원 16만 돌파!

시럽윌스님 외 160,000명이 좋아합니다

스마트하게 돈 버는 지갑, 시럽윌스

membership Wealth

※ 작성자(SK증권 리서치센터)는 본 조사분석자료에 게재된 내용들이 외부의 부당한 압력이나 간섭없이 신의성실하게 작성되었음을 확인합니다. 자료 제공일 시점에서의 의견 및 추정치로 최종 실적과 오차가 발생할 수 있으며, 투자를 유도할 목적이 아니라 투자판단에 참고가 되는 정보제공을 목적으로 하고 있습니다. 투자자 투자자 자신의 판단과 책임하에 최종결정을 하시기 바랍니다. 본 자료는 당사의 저작물로서 모든 저작권은 당사에 있으며, 어떠한 경우에도 당사의 동의 없이 복제, 대여, 전송, 재배포 될 수 없습니다.





섹터별 시가총액 상위 및 SK증권 커버리지 종목 수익률(국내)

(단위 : 억원 / 원)

섹터	코드	종목명	시가총액	Close	1D	1W	1M	YTD	주요 뉴스
에너지 Energy	A034730	SK	187,510	266,500	0.4%	-0.4%	1.3%	2.5%	LPG자동차 규제 전면폐지, 일반인들도 구매 가능(서울경제)
	A096770	SK이노베이션	174,298	188,500	-1.8%	2.7%	1.6%	5.0%	· 여야 본회의서 처리 합의할 것, 정유업계 반발·세수감소 부담
	A010950	S-Oil	104,027	92,400	-4.1%	-8.1%	-10.7%	-5.4%	· 택시와 렌터카에 국한됐던 LPG 차량이 일반에게도 허용될 예정
	A078930	GS	47,480	51,100	-0.6%	-3.0%	-2.9%	-1.0%	신재생에너지 보조금 26% 급증(조선비즈)
	A010060	OCI	23,301	97,700	-1.0%	-8.7%	-5.2%	-8.7%	· 정부가 작년 태양광 등 재생에너지 발전 사업에 2조6,000억원 보조금 지원
	A018670	SK가스	7,817	84,700	0.2%	2.4%	2.4%	19.8%	· 보조금이 연간 최대 7조원까지 필요할 것으로 전망
소재 Materials	A051910	LG화학	254,838	361,000	-1.0%	-6.7%	-3.0%	4.0%	소재기업 변신은 무죄, 유향업계 사업다변화 박차(머니투데이)
	A005490	POSCO	216,223	248,000	-0.6%	-5.9%	-7.1%	2.1%	· SKC 소재기업 전환 박차, SK이노는 소재부분 아예 독립시켜
	A011170	롯데케미칼	99,056	289,000	-0.9%	-7.7%	1.9%	4.3%	· 예쓰오일은 PO(산화프로필렌) 시장 진출, OCI는 바이오사업
	A010130	고려아연	83,500	442,500	1.3%	-3.5%	2.2%	2.3%	철강 양극화 심화, 구조조정 등으로 시장재편 가능성(서울경제)
	A004020	현대제철	61,385	46,000	-0.1%	-7.4%	-6.9%	1.7%	· 포스코, 작년 영업이익 31% 급증, 남치는 자금 앞세워 투자 선순환
	A009830	한화케미칼	37,026	22,700	0.7%	-3.8%	4.6%	12.4%	· 현대제철/동국제강/세아제강지주 등 수익성 감소, 위기 직면
산업재 Industrials	A009540	현대중공업	88,820	125,500	0.0%	-4.9%	-4.6%	-2.3%	김상조, EU경쟁당국 수장 만나 현대중-대우조선 M&A 심사 논의(이데일리)
	A000720	현대건설	56,903	51,100	0.0%	-5.9%	-20.2%	-6.4%	· 일주일간 벨기에-독일-세르비아 순방, 경쟁법 집행 동향 및 정책방향 공유
	A010140	삼성중공업	56,322	8,940	2.8%	-2.4%	4.4%	20.7%	· 세르비아에 공기업 제재 등도 논의 예정
	A012750	에스원	37,087	97,600	1.0%	-2.9%	-6.6%	-2.9%	웅진, 코웨이 지분 3000억 추가매수(매일경제)
	A003490	대한항공	32,200	33,950	-2.2%	-7.1%	-4.0%	2.7%	· 11일 GIC로부터 코웨이 지분 최대 3,000억원어치 오는 9월까지 순차 매수
	A000210	대림산업	32,782	94,200	2.7%	1.2%	-4.4%	-8.1%	· MBK파트너스와의 인수계약과는 별도로 경영권 강화 목적 지분 매입
경소비재 Consumer Discretionary	A005380	현대차	258,539	121,000	0.8%	-0.8%	-5.1%	2.1%	'보스'(BOSE) 스피커 장착한 쏘나타(서울신문)
	A012330	현대모비스	200,042	205,500	0.7%	-3.3%	-6.4%	8.2%	· 신형 쏘나타에 프리미엄 스피커 12개 탑재, 현대차-보스 첫 협력 개발
	A000270	기아차	137,418	33,900	0.7%	-4.4%	-8.4%	0.6%	· 신형 쏘나타(가솔린 2.0 모델, 개별소비세 3.5% 기준) 2346~3339만원 범'
	A023530	롯데쇼핑	53,324	188,500	-0.3%	-1.3%	-1.3%	-10.7%	빛내서 현금 쌓는 유통사, 회사채 발행 전번비 2배(헤럴드경제)
	A035760	CJ ENM	51,527	235,000	3.2%	0.3%	3.0%	16.4%	· 롯데쇼핑이 지난달 4000억원을 공모 회사채 시장에서 조달
	A139480	이마트	49,061	176,000	0.0%	-2.2%	0.3%	-3.6%	· 롯데로지스틱스(1000억원) 등도 채권을 발행, 운영자금에 대부분
필수소비재 Consumer Staples	A051900	LG생활건강	198,976	1,274,000	0.1%	0.9%	4.5%	15.7%	농심, '신라면 견면' 전용 생산체제, '생산량 2배로'(뉴시스)
	A033780	KT&G	150,335	109,500	2.3%	2.8%	11.3%	7.9%	· 이달부터 부산 강서구 녹산공장에 전용 생산라인 구축, 생산량 2배로 늘려
	A090430	아모레퍼시픽	110,194	188,500	-4.6%	-3.3%	9.9%	-10.0%	· 유통현장에서 신라면 견면 요청이 쇠도하고 일부 매장에서는 품귀현상
	A271560	오리온	41,711	105,500	2.4%	-4.5%	-4.5%	-12.1%	주총 앞둔 식품업계, 관전 포인트는(데일리안)
	A161890	한국콜마	17,430	78,000	0.8%	-2.1%	18.4%	10.6%	· 올해도 저성장 탈출 위한 '신사업 모색', 액면분할 대표이사 재선임
	A192820	코스맥스	14,622	145,500	-0.3%	-1.7%	15.0%	11.9%	· 정기 주주총회는 오는 22일/29일 등에 몰려, 책임경영 집중
의료 Health Care	A068270	셀트리온	262,305	205,000	-0.5%	-1.2%	-4.9%	-7.9%	셀트리온, 유럽서 램시마SC 54주 임상 결과 유효성 입증(한국경제)
	A207940	삼성바이오로직스	243,156	367,500	-1.6%	-2.4%	-2.9%	-4.9%	· ECCO 2019 학회서 크론병 환자 대상 램시마SC 54주 장기 임상 결과 발표
	A091990	셀트리온헬스케어	103,900	72,500	1.5%	1.5%	-2.8%	-3.7%	· 램시마IV과 동등성 입증, 인플릭시맷 최종 SC 제형 대한 학계 관심 재확인
	A128940	한미약품	55,622	479,000	-0.7%	-4.4%	2.6%	3.2%	코로나생명과학, 신경병증성 통증 유전자치료제 미 FDA 임상 승인(EBN)
	A000100	유한양행	33,348	261,000	2.0%	-1.7%	7.0%	27.6%	· 유전자 이용한 주사 치료제 'KLS-2031', 1회 국소 주사로 진통 효능 지속
	A086900	메디톡스	32,070	551,500	0.3%	-2.6%	2.9%	-4.6%	· 1상/2a상, 미국 2개 임상기관 통해 올해 내에 임상을 개시
IT Information Technology	A005930	삼성전자	2,605,810	43,650	-0.3%	-2.7%	-3.0%	12.8%	삼성 잡겠다던 화웨이, 폴더블폰 생산 차질(아시아경제)
	A000660	SK하이닉스	484,850	66,600	-0.2%	-5.0%	-10.1%	10.1%	· 화웨이 메모리X 양산 계획 차질 빚어, BOE사 디스플레이 수출 문제
	A035420	NAVER	220,026	133,500	0.4%	-3.3%	6.4%	9.4%	· 삼성전자는 예정대로 4월 중 갤럭시 폴드를 출시할 예정
	A006400	삼성SDI	149,563	217,500	-1.4%	-8.8%	-8.0%	-0.7%	'사상 최대 매출 전망', 미세먼지에 주목받는 LG전자(머니투데이)
	A036570	엔씨소프트	95,435	435,000	1.1%	-2.9%	-3.9%	-6.8%	· 공기청정기에서 건조기·리류관리 제품까지 관심 급증
	A035720	카카오	88,391	106,000	-1.4%	-2.3%	10.9%	2.9%	· 에어컨, 공기청정기 구매가 2분기에서 1분기에 앞당겨지고 있어
	A009150	삼성전기	74,694	100,000	0.4%	-6.5%	-6.5%	-3.4%	원익QnC 매출액 4분기 연속 상승(전자신문)
	A034220	LG디스플레이	75,320	21,050	-1.2%	1.2%	10.2%	16.6%	· 연간 실적(잠정) 발표, 4분기 매출액, 영업이익, 당기순이익의 YoY 증가
	A078340	컴투스	14,127	109,800	-4.1%	-5.8%	-8.7%	-14.9%	· 매출액은 39.3%, 영업이익과 당기순이익은 각각 173.9%, 213.6% 증가
통신서비스 Telecommunication	A017670	SK텔레콤	201,057	249,000	-1.2%	-4.6%	-4.6%	-7.6%	KT, 기가인터넷 가입자 500만 돌파(뉴스토마토)
	A030200	KT	72,197	27,650	-0.4%	-2.3%	-3.7%	-7.2%	· 국내 전체 인터넷 이용자 약 2130만명의 23% 정도에 해당하는 수치
	A032640	LG유플러스	64,182	14,700	-0.3%	-2.7%	-2.7%	-16.7%	· 업계 추정 통신 3사 기가인터넷 가입자 점유율은 58% 수준을 기록
금융 Financials	A055550	신한지주	203,432	42,900	2.1%	0.2%	-0.9%	8.3%	은행 총자본비율 15.35%, 2015년 이후 최대치(건설경제)
	A105560	KB금융	178,534	42,700	1.3%	-0.8%	-7.9%	-8.2%	· 이는 YoY 0.11%pt 올라, 바젤III 기준 도입한 2015년 이후 가장 높은 수치
	A032830	삼성생명	170,800	85,400	0.1%	-3.2%	-3.1%	4.7%	· 기본자본비율(13.20%), 보통주 자본비율(12.61%), 각각 0.07%pt/0.05%pt
유틸리티 Utilities	A015760	한국전력	224,687	35,000	1.0%	-2.2%	1.9%	5.7%	2020년 2250만호 AMI 보급 차질, 스마트 전력 시대 순연(전자신문)
	A036460	한국가스공사	45,880	49,700	-1.0%	-1.2%	-7.8%	3.1%	· 지난해까지 AMI 보급이 700만대에 그치면서 목표와는 상당한 격차
	A051600	한전KPS	16,133	35,850	0.0%	-3.6%	6.1%	8.0%	· 17년 설치 예정물량 80만대와 작년 계획 물량 400만대가 보급 안돼

※ 작성자(SK증권 리서치센터)는 본 조사분석자료에 게재된 내용들이 외부의 부당한 압력이나 간섭없이 신의성실하게 작성되었음을 확인합니다. 자료 제공일 시점에서의 의견 및 추정치로 최종 실적과 오차가 발생할 수 있으며, 투자를 유도할 목적이 아니라 투자판단에 참고가 되는 정보제공을 목적으로 하고 있습니다. 투자자 투자자 자신의 판단과 책임하에 최종결정을 하시길 바랍니다. 본 자료는 당사의 저작물로서 모든 저작권은 당사에 있으며, 어떠한 경우에도 당사의 동의 없이 복제, 대여, 전송, 재배포 될 수 없습니다.



# MORNING CALL



2019년 03월 시장 캘린더

월	화	수	목	금	비고
				<b>1</b> <b>3.1절</b> · 국내 증시 휴장 · CJ대한통운 택배비 인상 예정 · 시외버스, M버스 요금 인상 · 카드사, 대형 가맹점 수수료 ↑  · 미, 2월 ISM 제조업지수 · 미, 2월 제조업 PMI 확정치 · 중, 2월 차이신 제조업 PMI	· <b>3일(일)</b> · 중, 양회 정협 전체회의
<b>4</b> · 펠어비스, 검은사막 X박스 버전 북미·유럽 출시 예정 · 갤럭시S10 국내 출시 예정  · 미, 2월 ISM-NY 비즈니스 여건지수 · 미, 12월 건설지출	<b>5</b> · 미, 2월 ISM 비제조업지수 · 미, 2월 서비스업 PMI 확정치 · 미, 12월 신규주택매매 · 영, 2월 CIPS/마켓서비스업PMI · 일, 2월 서비스업 PMI · 중, 양회 전인대 전체회의 · 중, 2월 차이신 서비스업 PMI	<b>6</b> · 미, 연준 베이지북 공개 · 미, 2월 ADP취업자 변동 · 미, 12월 무역수지	<b>7</b> · 미, 1월 소비자신용지수 · 미, 4분기 비농업부문 노동생산 · 유, ECB 기준금리 결정 · 유, 4분기 GDP 예비치 · 유, 4분기 고용률 · 영, 2월 할리팩스 주택가격지수 · 일, 2월 외환보유액 · 일, 1월 경기동향지수 예비치	<b>8</b> · 삼성전자, 갤럭시 S10 출시  · 미, 2월 고용동향보고서 · 독, 1월 공장수주 · 중, 2월 무역수지	· <b>9일(토)</b> · 중, 2월 생산자물가지수 · 중, 2월 소비자물가지수  · <b>10일(일)</b> · 미, 서머타임 시행 · 북한 최고인민회의 제14기 대의원선거 개최 예정
<b>11</b> · 미, 12월 기업재고	<b>12</b> · 마약류 관리에 관한 법률 개정안 시행  · 미, 2월 NFIB 소기업 낙관지수 · 미, 2월 소비자물가지수 · 영, 하원 브렉시트 수정안 최종표결	<b>13</b> · 미, 2월 생산자물가지수	<b>14</b> · 선물/옵션 동시 만기일 · 이마트 트레이더스 서울 1호점 오픈 예정  · 미, 2월 수출입물가지수 · 중, 1월, 2월 산업생산 · 중, 1월, 2월 소매판매	<b>15</b> · FTSE 지수 정기변경 적용일 · 거래소, 사이즈 지수 정기 변경  · 미, 3월 미시건대 소비심리 평가지수 잠정치 · 미, 3월 뉴욕주 제조업지수 · 미, 2월 산업생산 · 미, 1월 JOLTs 보고서 · 중, 2월 주택가격지수	
<b>18</b> · 미, 3월 NAHB 주택시장지수 · 일, 2월 무역수지 예비치	<b>19</b> · 삼성전자 주주총회 예정 · AWS 파트너 서밋 서울 2019 개최  · 미, FOMC 회의 발표 · 일, 1월 경기동향지수 수정치	<b>20</b>	<b>21</b> · 미, 3월 필라델피아 연준 제조업지수 · 미, 2월 경기선행지수 · 미, 4분기 경상수지 · 일, 춘분의 날로 휴장	<b>22</b> · 2월 관광통계  · 미, 3월 합성 PMI 잠정치 · 미, 2월 기준주택판매 · 일, 2월 전국 소비자물가지수	· <b>23일(토)</b> · 미국내분비학회(ENDO) 개최
<b>25</b> · 미, 3월 달러스 연준 제조업 활동 · 미, 2월 시카고 연방 국가활동지수 · 미, 2월 신규주택매매	<b>26</b> · 인터넷신문은행 예비인가 신청서 접수 · 미, 3월 리치몬드 연방 제조업지수 · 미, 1월 S&P 코어로직/CS 주택가격지수 · 미, 2월 내구재주문 · 미, 1월 주택가격지수 · 중, 보아오포럼 개최 예정	<b>27</b> · 슈퍼 추종데이 · 3월 소비자동향조사 · 1월 인구동향	<b>28</b> · 3월 기업경기실사지수  · 미, 4분기 GDP 확정치 · 미, 2월 잠정주택판매지수	<b>29</b> · 2월 금융기관 가중평균금리 · 1월 산업활동동향 · 미, 미국임학회(AACR) 개최 · 미, 3월 미시건대 소비심리 평가지수 확정치 · 미, 3월 시카고 PMI · 미, 3월 소비자신뢰지수 · 미, 2월 개인소득, 개인소비지출 · 영, EU 공식 탈퇴 예정	

※ 작성자(SK증권 리서치센터)는 본 조사분석자료에 게재된 내용들이 외부의 부당한 압력이나 간섭없이 신의성실하게 작성되었음을 확인합니다. 자료 제공일 시점에서의 의견 및 추정치로 최종 실적과 오차가 발생할 수 있으며, 투자를 유도할 목적이 아니라 투자판단에 참고가 되는 정보제공을 목적으로 하고 있습니다. 투자시 투자자 자신의 판단과 책임하에 최종결정을 하시기 바랍니다. 본 자료는 당사의 저작물로서 모든 저작권은 당사에게 있으며, 어떠한 경우에도 당사의 동의 없이 복제, 대여, 전송, 재배포 될 수 없습니다.

# MORNING CALL



섹터별 시가총액 상위 종목 수익률(해외)

<Global News Clip>

- Nvidia, 네트워크 업체인 Mellanox 테크놀로지를 약 7억 달러에 인수 결정, 주가 +6.97% 상승
- Boeing, 보잉737맥스 5개월만에 다시 추락, 기업 실적 우려감 커져, 주가 -5.33% 하락
- Apple, 애플뱅크가 투자자 의견을 중립에서 매수로 상향 조정, 주가 +3.36% 상승
- Science Applications International Corp(SAIC), 현 CEO 7월말까지 말아, COO가 CEO될 것
- Tesla, 모든 실물 점포를 닫는다고 했지만, 다시 고려해볼 것으로 보여, 주가 +2.39% 상승
- Oracle Corp, Nomura Instinet, '자사주 매입 효과가 영원하지 않을 것', 주가 -0.21% 하락
- J.C. Penny, 1월 소매판매가 전월비 증가, 유통주 전반 상승, 주가 +10.37% 상승
- Ross Stores, 19년도에 100매장 추가할 것, Ross 75곳과 dd's Discounts 25곳 추가 예정

Dow Jones Industrial Average Members

Company	국가	Close	1D	1W	1M	YTD
Apple	USA	178.9	3.5%	1.9%	5.0%	13.4%
American Express	USA	109.6	1.5%	0.7%	4.8%	14.9%
Boeing	USA	400.0	-5.3%	-7.0%	-1.2%	24.0%
Caterpillar	USA	133.1	1.3%	-2.9%	3.5%	4.8%
Cisco Systems	USA	51.9	1.7%	1.2%	10.0%	19.8%
Chevron	USA	123.6	1.6%	0.3%	5.1%	13.6%
Walt Disney	USA	114.8	0.8%	0.7%	2.9%	4.7%
DowDuPont	USA	55.6	1.6%	3.5%	7.5%	3.9%
Walgreens Boots Alliance	USA	60.7	1.3%	-4.3%	-13.5%	-11.2%
Goldman Sachs Group	USA	196.0	0.4%	0.0%	2.2%	17.3%
Home Depot	USA	182.4	0.7%	-0.8%	-1.1%	6.2%
IBM	USA	137.7	1.9%	-0.1%	3.0%	21.1%
Intel	USA	53.4	1.7%	-0.6%	9.2%	13.7%
Johnson & Johnson	USA	138.6	0.4%	-0.2%	4.7%	7.4%
JPMorgan Chase & Co	USA	104.4	1.3%	0.2%	2.9%	6.9%
Coca-Cola	USA	46.2	3.0%	1.3%	-6.7%	-2.5%
McDonald's	USA	181.1	0.9%	-0.1%	3.6%	2.0%
3M	USA	207.1	3.1%	1.6%	3.6%	8.7%
Merck & Co	USA	80.9	1.3%	-1.0%	4.3%	5.8%
Microsoft	USA	112.8	2.1%	1.0%	6.8%	11.1%
NIKE	USA	85.8	1.2%	0.4%	4.2%	15.8%
Pfizer	USA	41.5	1.5%	-3.2%	-1.7%	-4.9%
Procter & Gamble	USA	99.6	1.2%	0.5%	1.9%	8.3%
Travelers	USA	131.9	0.6%	-0.6%	4.8%	10.1%
UnitedHealth Group	USA	243.2	2.5%	0.7%	-7.2%	-2.4%
United Technologies	USA	126.0	1.6%	0.1%	2.9%	18.3%
Visa	USA	150.7	2.3%	1.8%	7.3%	14.2%
Verizon	USA	57.6	1.9%	2.7%	6.7%	2.4%
Walmart	USA	98.5	0.9%	0.1%	3.0%	5.7%
Exxon Mobil	USA	79.8	1.0%	-0.5%	7.8%	17.0%

Materials

Company	국가	Close	1D	1W	1M	YTD
BHP Billiton	AUS	36.5	-1.0%	-2.1%	3.4%	11.3%
BASF	DEU	67.4	1.0%	-1.4%	7.2%	11.6%
Rio Tinto	AUS	90.0	-0.7%	-2.4%	3.1%	19.0%
SABIC	SAU	121.6	0.0%	-0.7%	-1.5%	4.6%
Glencore	GBR	302.2	1.8%	-1.2%	3.5%	3.7%
Vale S.A.	BRA	49.9	2.1%	6.7%	15.6%	-2.2%
Air Liquide S.A.	FRA	111.5	0.5%	0.5%	6.8%	2.8%
Nutrien	CAN	71.5	1.0%	-1.4%	2.4%	3.7%
Shin-Etsu Chemical	JAP	8,956.0	0.5%	-4.9%	-0.2%	4.9%
LyondellBasell	USA	88.7	1.8%	5.4%	4.9%	6.7%
Air Products & Chemicals	USA	184.0	1.4%	2.6%	10.9%	14.9%
Southern Copper	USA	37.0	3.3%	2.2%	13.8%	22.0%
Linde PLC	USA	171.3	1.1%	1.7%	6.2%	9.8%
Alcoa	USA	27.5	2.6%	-5.8%	-0.5%	3.5%

Industrials

Company	국가	Close	1D	1W	1M	YTD
Honeywell Int'l	USA	153.2	1.1%	-0.6%	3.1%	15.9%
Siemens	DEU	96.0	1.0%	-0.8%	4.6%	-1.4%
Union Pacific	USA	165.6	0.8%	-0.7%	2.4%	19.8%
Lockheed Martin	USA	304.4	1.1%	-0.4%	1.0%	16.3%
UPS	USA	108.8	2.0%	-1.0%	0.7%	11.6%
Airbus	FRA	113.0	1.3%	-0.2%	13.0%	34.5%
Fedex	USA	176.5	2.7%	-2.0%	-0.4%	9.4%
General Dynamics	USA	169.5	2.0%	0.9%	-1.5%	7.8%
Raytheon	USA	182.1	0.8%	-0.3%	3.5%	18.8%
Northrop Grumman	USA	279.2	1.2%	-1.3%	-0.5%	14.0%
Vinci	FRA	84.8	0.5%	1.2%	11.3%	17.8%
Illinois Tool Works	USA	143.6	2.1%	0.0%	5.8%	13.4%
Deutsche Post	DEU	28.2	2.0%	2.8%	11.3%	17.9%
Canadian National Railway	CAN	117.1	1.0%	1.6%	6.8%	15.8%

Energy

Company	국가	Close	1D	1W	1M	YTD
Royal Dutch Shell	GBR	2,338.5	0.5%	-1.4%	-3.1%	1.3%
Petro China	HKG	5.1	0.6%	-2.5%	2.0%	3.7%
Total	FRA	50.8	0.9%	-0.2%	4.8%	9.9%
BP	GBR	535.6	0.2%	-0.5%	-1.5%	8.0%
China Petroleum	HKG	6.5	0.3%	-3.7%	-1.5%	15.6%
Schlumberger	USA	42.1	1.9%	-6.1%	-1.6%	16.6%
Petrobras	BRA	27.8	4.0%	3.9%	10.4%	22.4%
Reliance Industries	IND	1,304.1	2.9%	5.4%	2.1%	16.3%
Equinor	NOR	188.7	-0.4%	-2.4%	-2.2%	2.7%
Shenhua Energy	HKG	18.7	1.1%	-4.3%	-2.9%	9.2%
Conocophillips	USA	65.9	0.7%	-4.6%	-0.6%	5.6%
CNOOC	HKG	13.2	-0.3%	-2.4%	2.8%	9.4%
ENI S.P.A.	ITA	15.1	1.0%	-0.4%	4.2%	10.0%
EOG Resources Inc	USA	86.3	-0.2%	-9.7%	-6.7%	-1.1%
Rosneft Oil Co.	RUS	399.8	-0.6%	1.0%	-2.9%	-7.6%
Gazprom	RUS	151.6	-0.2%	-1.0%	-5.1%	-1.2%

Consumer Discretionary

Company	국가	Close	1D	1W	1M	YTD
Amazon	USA	1,670.6	3.1%	-1.3%	5.2%	11.2%
Toyota Motor	JAP	6,578.0	0.7%	-0.5%	1.3%	2.7%
Comcast	USA	39.2	2.6%	1.2%	4.2%	15.0%
LVMH	FRA	306.4	0.2%	-0.8%	8.1%	18.7%
Netflix	USA	358.9	2.6%	1.3%	3.2%	34.1%
Naspers	ZAF	314,653.0	2.4%	-0.3%	8.5%	12.2%
Booking Holdings	USA	1,709.9	-0.3%	-2.1%	-8.6%	-0.7%
Inditex	ESP	26.4	-0.2%	-1.6%	9.2%	17.9%
Volkswagen	DEU	151.4	-0.3%	-3.1%	5.1%	8.8%
Daimler	DEU	51.1	1.8%	-3.2%	5.8%	11.3%
Charter Comm.	USA	341.1	1.0%	-0.8%	-0.9%	19.7%
Starbucks	USA	69.7	0.5%	-2.7%	-0.1%	8.2%
Adidas	DEU	214.0	1.5%	-1.2%	7.7%	17.3%
Lowe's	USA	100.4	1.1%	-2.5%	3.3%	8.7%
Tesla	USA	290.9	2.4%	5.2%	-4.9%	-12.6%
TJX	USA	51.7	1.9%	0.1%	5.6%	15.6%

※ 작성자(SK증권 리서치센터)는 본 조사항목에 기재된 내용들이 외부의 부당한 압력이나 간섭없이 신의성실하게 작성되었음을 확인합니다. 자료 제공일 시점에서의 의견 및 추정치로 최종 실적과 오차가 발생할 수 있으며, 투자를 유도할 목적이 아니라 투자판단에 참고가 되는 정보제공을 목적으로 하고 있습니다. 투자시 투자자 자신의 판단과 책임하에 최종결정을 하시기 바랍니다. 본 자료는 당사의 저작물로서 모든 저작권은 당사에게 있으며, 어떠한 경우에도 당사의 동의 없이 복제, 대여, 전송, 재배포 될 수 없습니다.



# MORNING CALL



2019-03-12 (화)

## Consumer Staples

(단위 : 각국 거래소 통화 기준)

Company	국가	Close	1D	1W	1M	YTD
Nestle	CHE	92.9	0.2%	1.5%	7.7%	16.4%
AB Inbev	BEL	71.7	0.4%	-1.3%	7.6%	24.3%
Unilever	NLD	48.3	-0.8%	1.2%	-0.1%	1.9%
Pepsico	USA	116.6	1.2%	0.5%	3.2%	5.5%
Philip Morris	USA	89.2	2.0%	2.6%	11.6%	33.7%
Kweichow Moutai	CHN	758.5	2.9%	-2.7%	9.5%	28.6%
BAT	GBR	3,060.0	-0.6%	5.5%	13.8%	22.4%
L'oreal	FRA	227.3	-0.8%	0.5%	3.9%	13.0%
Altria Group	USA	56.0	1.2%	5.9%	14.7%	13.4%
AmBev	BRA	17.1	3.1%	1.7%	-6.1%	11.2%
Diageo	GBR	3,053.0	0.6%	2.3%	2.4%	9.2%
Costco Wholesale	USA	229.7	0.8%	4.5%	10.6%	12.8%
Kraft Heinz	USA	32.2	0.2%	-2.6%	-32.2%	-25.3%
CVS Health	USA	53.8	1.5%	-2.2%	-17.3%	-18.0%
Mondelez International	USA	47.1	1.2%	0.4%	0.5%	17.7%

## Telecommunication Services

(단위 : 각국 거래소 통화 기준)

Company	국가	Close	1D	1W	1M	YTD
AT&T	USA	30.2	0.9%	0.9%	2.3%	5.9%
China Mobile	HKG	83.0	2.1%	2.4%	0.7%	10.1%
NTT Docomo	JAP	2,497.0	-0.1%	-2.7%	-2.1%	1.0%
Nippon Telegraph	JAP	4,738.0	0.7%	-1.3%	2.4%	5.7%
Softbank	JAP	10,535.0	2.2%	0.5%	5.2%	44.2%
Deutsche Telekom	DEU	15.0	0.4%	1.8%	5.7%	0.9%
Vodafone	GBR	139.0	1.6%	3.7%	0.2%	-9.1%
KDDI	JAP	2,594.5	-0.6%	-2.4%	-2.3%	-1.1%
America Movil SAB	MEX	13.9	0.8%	3.7%	-8.5%	-0.6%
T-Mobile	USA	71.5	1.2%	0.1%	4.5%	12.4%
Telefonica	ESP	7.6	0.8%	1.9%	4.5%	4.0%
Orange	FRA	13.6	0.2%	1.8%	2.4%	-4.0%
Singapore Telecom	SGP	2.9	-0.3%	-2.0%	-4.2%	0.0%
Emirates Telecom	ARE	16.8	0.0%	-0.2%	-0.9%	-1.1%
Saudi Telecom	SAU	99.7	-0.1%	-0.2%	0.2%	9.0%
Bell Canada Enterprises	CAN	59.5	0.6%	2.0%	3.8%	10.4%

## Health Care

(단위 : 각국 거래소 통화 기준)

Company	국가	Close	1D	1W	1M	YTD
Novartis	CHE	90.9	1.0%	1.0%	2.7%	8.1%
Roche Holding	CHE	271.2	0.5%	-2.8%	1.1%	11.4%
AbbVie	USA	78.1	0.6%	-1.1%	-2.0%	-15.3%
Amgen	USA	184.1	1.8%	-2.5%	-1.0%	-5.4%
Novo Nordisk	DNK	329.5	0.2%	0.4%	3.1%	10.6%
Abbott Laboratories	USA	77.8	1.5%	-0.5%	6.1%	7.6%
Medtronic	USA	92.0	1.6%	-0.8%	3.4%	1.1%
Bristol Myers Squibb	USA	50.9	-1.0%	-5.4%	1.4%	-2.1%
Sanofi	FRA	77.0	0.2%	0.7%	2.3%	1.7%
Gilead Sciences	USA	64.3	1.8%	-0.1%	-4.6%	2.9%
Bayer	DEU	69.1	-0.5%	-4.9%	4.2%	14.1%
GlaxoSmithKline	GBR	1,510.0	-0.2%	-0.4%	-3.5%	1.3%
Astrazeneca	GBR	6,315.0	0.7%	0.3%	10.9%	7.5%
Thermo Fisher	USA	254.3	1.8%	-0.1%	4.4%	13.6%
Eli Lilly & Co.	USA	123.5	-2.5%	-3.9%	3.3%	6.7%
Celgene	USA	85.3	0.9%	-1.1%	-3.0%	33.0%

## Utilities

(단위 : 각국 거래소 통화 기준)

Company	국가	Close	1D	1W	1M	YTD
Nextera Energy	USA	189.5	0.4%	0.6%	3.5%	9.0%
Enel S.P.A	ITA	5.5	-0.4%	2.5%	7.0%	8.2%
Yangtze Power	CHN	16.5	-1.1%	1.0%	0.7%	3.7%
Duke Energy	USA	90.4	0.2%	0.9%	0.1%	4.7%
Iberdrola	ESP	7.6	0.5%	3.2%	5.7%	8.1%
Southern Co/the	USA	51.4	1.0%	2.7%	4.6%	17.0%
Dominion Energy	USA	76.3	0.8%	1.2%	4.5%	6.8%
EDF	FRA	12.4	0.9%	-3.3%	-15.7%	-10.2%
Engie	FRA	13.3	0.3%	0.8%	-3.3%	6.0%
Exelon	USA	49.1	0.6%	1.4%	2.8%	8.8%
National Grid	GBR	875.2	0.2%	3.0%	3.9%	14.5%
AEP	USA	82.6	0.8%	1.9%	3.2%	10.5%
HK & China Gas	HKG	18.2	0.7%	0.8%	4.7%	12.1%
Sempra Energy	USA	123.2	0.7%	1.7%	4.5%	13.9%

## Information Technology

(단위 : 각국 거래소 통화 기준)

Company	국가	Close	1D	1W	1M	YTD
Alphabet	USA	1,179.3	2.5%	0.9%	7.0%	12.9%
Tencent	HKG	354.8	2.2%	-1.8%	2.7%	13.0%
Alibaba	USA	180.4	3.1%	-2.5%	7.8%	31.6%
Facebook	USA	172.1	1.5%	0.5%	2.8%	31.3%
Taiwan Semicon	TWN	230.5	0.2%	-1.1%	4.3%	2.2%
Oracle	USA	52.7	-0.2%	0.6%	3.2%	16.6%
Nvidia	USA	161.1	7.0%	3.0%	8.8%	20.7%
SAP	DEU	95.8	-0.2%	0.3%	4.2%	10.1%
Adobe Systems	USA	261.0	2.4%	1.4%	1.5%	15.3%
Texas Instruments	USA	106.5	1.5%	-0.1%	1.8%	12.6%
Broadcom	USA	269.1	1.8%	-2.9%	-1.8%	5.8%
Paypal	USA	97.5	1.8%	1.0%	6.1%	15.9%
ASML	NLD	161.2	1.8%	-1.7%	2.2%	17.5%
Baidu	USA	167.0	2.0%	-0.5%	-1.7%	5.3%
Qualcomm	USA	54.4	1.5%	0.8%	8.1%	-4.5%
Micron Technology	USA	39.0	1.0%	-2.4%	1.2%	23.0%
Tokyo Electron	JAP	14,640.0	1.6%	-5.8%	-2.5%	17.0%
Nintendo	JAP	29,605.0	-0.2%	-2.5%	1.1%	1.1%
Applied Materials	USA	38.5	2.0%	-1.1%	-3.2%	17.6%

## Financials

(단위 : 각국 거래소 통화 기준)

Company	국가	Close	1D	1W	1M	YTD
Berkshire Hathaway	USA	303,279.0	1.4%	0.2%	0.8%	-0.9%
Ind&Comm BOC	CHN	5.6	0.4%	-3.6%	-0.7%	6.0%
Bank of America	USA	28.9	1.0%	-0.5%	2.3%	17.5%
Construction BOC	HKG	7.0	0.9%	-2.4%	0.6%	7.6%
Wells Fargo	USA	49.8	-0.1%	-0.3%	4.4%	8.0%
PingAn Insurance	HKG	81.0	0.1%	-3.8%	6.0%	17.1%
Agricultural Bank	HKG	3.7	0.0%	-3.9%	2.5%	7.9%
HSBC Holdings	GBR	624.5	0.1%	0.2%	-2.7%	-3.5%
Citi Group	USA	62.3	0.4%	-1.0%	0.5%	19.7%
Bank of China	HKG	3.6	0.8%	-2.4%	1.4%	7.7%

## Real Estate

(단위 : 각국 거래소 통화 기준)

Company	국가	Close	1D	1W	1M	YTD
Ameican Tower	USA	185.2	2.0%	2.3%	7.4%	17.0%
China Vanke	HKG	29.6	0.3%	-8.2%	-5.0%	11.1%
Simon Property	USA	175.9	1.0%	-0.3%	-4.5%	4.7%
SHKP Ltd	HKG	129.2	-0.3%	0.0%	-1.5%	15.8%
Country Garden	HKG	10.6	-0.2%	-5.9%	-6.2%	11.2%
Crown Castle Int'l	USA	123.5	2.1%	3.3%	4.4%	13.7%
China Evergrande	HKG	24.2	-0.2%	-6.8%	-2.0%	3.0%
Overseas land&Invest	HKG	27.9	0.4%	-4.5%	-4.1%	3.7%

※ 작성자(SK증권 리서치센터)는 본 조사분석자료에 게재된 내용들이 외부의 부당한 압력이나 간섭없이 신의성실하게 작성되었음을 확인합니다. 자료 제공일 시점에서의 의견 및 추정치로 최종 실적과 오차가 발생할 수 있으며, 투자를 유도할 목적이 아니라 투자판단에 참고가 되는 정보제공을 목적으로 하고 있습니다. 투자자 투자자 자신의 판단과 책임하에 최종결정을 하시기를 바랍니다. 본 자료는 당사의 저작물로서 모든 저작권은 당사에 있으며, 어떠한 경우에도 당사의 동의 없이 복제, 대여, 전송, 재배포 될 수 없습니다.