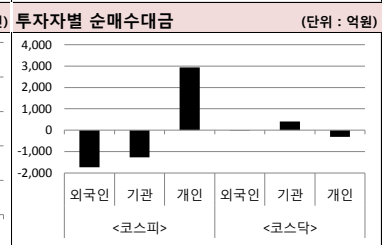
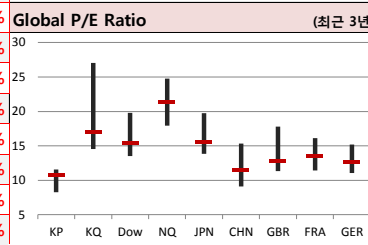
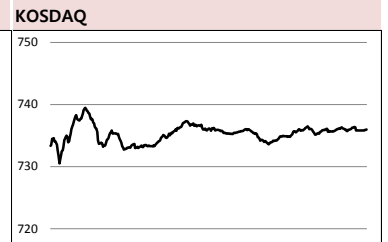
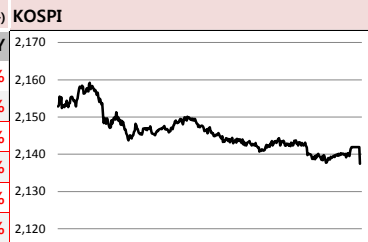




Global Indices		(단위: pt. 10억 원지통화)							
	Close	시가총액	1D	1W	1M	3M	YTD	3Y	
KOSPI	2,137.4	1,366,235.0	-1.3%	-2.4%	-1.8%	3.0%	4.7%	8.4%	
KOSDAQ	736.0	248,047.2	-0.1%	-1.6%	1.0%	7.4%	8.9%	6.8%	
Dow Jones	25,450.2	6,921.1	-0.1%	-1.4%	1.4%	4.4%	9.1%	47.9%	
Nasdaq	7,408.1	11,524.2	-0.2%	-2.2%	1.5%	6.3%	11.6%	56.0%	
S&P 500	2,743.1	23,788.0	-0.2%	-1.8%	1.3%	4.2%	9.4%	35.6%	
UK	7,104.3	1,908.2	-0.7%	-0.4%	0.5%	4.8%	5.6%	15.7%	
Germany	11,457.8	1,091.5	-0.5%	-1.2%	5.1%	6.2%	8.5%	16.5%	
France	5,231.2	1,582.7	-0.7%	-1.0%	5.4%	8.7%	10.6%	16.4%	
Japan	21,025.6	355,797.9	-2.0%	-3.6%	3.4%	-3.0%	5.1%	24.1%	
China	2,969.9	32,348.4	-4.4%	-1.9%	13.4%	14.0%	19.1%	5.7%	
Brazil	95,364.9	2,822.1	1.1%	0.8%	0.0%	8.2%	8.5%	92.1%	
Vietnam	985.3	3,225,410.2	-0.9%	-0.9%	8.4%	2.8%	10.4%	70.7%	
India	36,671.4	65,855.8	-0.1%	1.7%	0.3%	2.8%	1.1%	48.4%	
Russia	2,476.6	35,310.7	0.0%	0.1%	-1.0%	1.9%	4.5%	32.0%	



**Global Market**

**미국 증시** - 미 고용지표, 중국 수출 지표 부진으로 하락 마감  
 • 2월 고용 부진 발표로 하락 출발, 미 2월 고용/중국 2월 수출 부진 일시적이라는 평가, 하락 축소  
 • FT, '27~28일 정상 회동 취소' 됐다고 보도, 커들로 경제위원장, '협상이 4월까지는 타결될 것'

**유럽 증시** - 미국 고용과 중국 수출 실적이 악화 소식에 하락 마감  
 • 미 노동부, 지난달 미국의 일자리 수는 2만명 늘어나는 데 그쳐, WSJ 집계시 18만명 크게 하회  
 • 중국 세관이 발표한 중국의 2월 수출 금액은 지난해 같은 기간보다 20.7% 줄었다는 소식

**일본 증시** - 유럽발 경제위려 및 중국의 부진한 수출지표 여파에 2%대 급락 마감  
 • 유럽 경기 둔화, 중국 수출 지표 둔화 등 악재 출현, 일본은 경기동향지수가 3개월 연속 떨어져  
 • 일본 내각부, 전날 '지난 1월의 경기동향지수 중 일치지수가 전월보다 2.7pt 떨어진 97.9'

**국내 증시** - 글로벌 경기 둔화 우려로 하락 마감  
 • 유럽 경기 둔화 전망/화웨이 미국 정부 제소/중국 수출 지표 둔화 등에 글로벌 경기 하락 우려 ↑  
 • 국내 경상수지 흑자 규모도 9개월 만에 최저치 기록하면서 아시아 증시와 함께 하락하는 모습

**China Region Market**

**중화권 증시** - 중국 수출지표 부진에 4%대 급락 마감  
 • ECB가 유로존 성장률 전망치를 기존 1.7%에서 1.1%로 하향하면서 하락 출발  
 • 오후들어 중국 세관 당국이 2월 수출이 달러화 기준으로 같은 기간보다 20.7% 줄었다고 발표

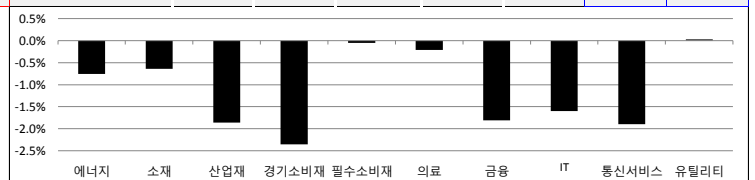
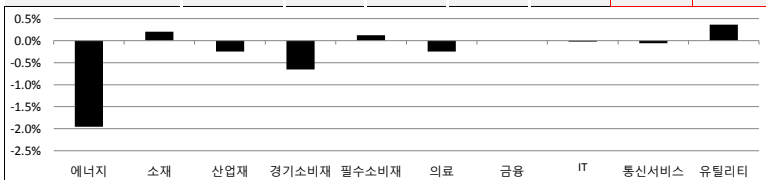
**중화권 이슈** - 중신증권/화태증권 등 매도 보고서 내보  
 • 중신증권이 인민보험그룹 A주에 대해 과대평가됐다면서 이례적인 '매도' 보고서를 내  
 • 올해 인민보험그룹 목표가를 7월 중가 12.83위안보다 크게 낮은 4.71~5.38위안으로 제시

**Today's Event**

- 현대차, 신형 쏘나타 사전예약 실시
- 웨젠, 모바일 게임 '마스터탱커' 출시
- 미국, 1월 소매판매
- 미국, 기업재고
- 독일, 1월 무역수지
- 독일, 1월 산업생산

S&P 500 Sector							
	1D	1W	1M	3M	YTD	2Y	3Y
에너지	-2.0%	-4.1%	1.3%	-0.3%	10.8%	-7.9%	1.7%
소재	0.2%	-1.0%	3.4%	5.6%	7.9%	4.7%	22.7%
산업재	-0.2%	-2.4%	1.4%	9.3%	14.8%	10.4%	32.9%
경기소비재	-0.7%	-2.4%	1.1%	4.3%	9.1%	23.6%	39.4%
필수소비재	0.1%	-0.6%	0.4%	-0.7%	6.3%	-1.8%	3.5%
의료	-0.2%	-2.6%	-0.8%	-1.3%	3.1%	17.8%	30.6%
금융	0.0%	-2.1%	1.0%	3.4%	8.5%	4.6%	42.1%
IT	0.0%	-1.8%	2.6%	8.2%	12.3%	36.2%	72.7%
통신서비스	-0.1%	-0.2%	2.1%	7.9%	11.7%	-8.9%	-8.0%
유틸리티	0.4%	0.5%	2.7%	2.0%	8.0%	12.9%	19.4%

Korea Sector							
	1D	1W	1M	3M	YTD	2Y	3Y
에너지	-0.8%	1.5%	1.1%	-1.1%	3.9%	17.3%	17.3%
소재	-0.6%	-5.7%	-2.6%	2.1%	3.5%	-1.1%	4.8%
산업재	-1.9%	-2.9%	-3.8%	-0.7%	0.5%	-4.7%	-9.5%
경기소비재	-2.4%	-1.9%	-0.3%	7.9%	5.8%	-9.9%	-17.8%
필수소비재	-0.1%	-0.1%	5.9%	4.3%	3.3%	-0.7%	-12.6%
의료	-0.2%	-1.8%	-0.9%	-2.8%	-1.9%	77.6%	41.6%
금융	-1.8%	-2.7%	-5.5%	-2.6%	-0.5%	-7.3%	8.5%
IT	-1.6%	-2.9%	-3.2%	5.6%	11.7%	13.2%	67.6%
통신서비스	-1.9%	-3.0%	0.3%	-1.6%	0.6%	7.9%	27.7%
유틸리티	0.0%	-2.8%	1.5%	9.1%	4.6%	-14.2%	-36.0%



Fixed Income				Commodity					
	Close	1D	1M	YTD		Close	1D	1M	YTD
국고채 3년	1.807	-1.3	2.4	-1.6	국제유가(WTI)	56.07	-1.0%	6.4%	23.5%
국고채 10년	1.975	-3.5	1.3	1.9	VIX Index	16.05	-3.3%	2.1%	-36.9%
미국채 2년	2.461	-1.2	-0.4	-2.7	천연가스	2.87	0.0%	10.9%	-2.6%
미국채 10년	2.629	-1.1	-0.5	-5.6	CRB상품지수	180.67	-0.1%	1.5%	6.4%
일본 국채 10년	-0.033	-2.6	-0.4	-3.6	금(Comex)	1,299.30	1.0%	-1.1%	1.4%
중국 국채 10년	3.484	0.0	1.5	-29.0	BDI(Baltic Dry)	649.00	-1.2%	8.0%	-48.9%
독일 국채 10년	0.069	0.2	-1.8	-17.3	구리	289.40	-0.6%	3.0%	10.0%

Currency				
	Close	1D	1M	YTD
달러인덱스(pt)	97.31	-0.4%	0.7%	1.3%
원/달러(원)	1,136.20	0.6%	1.1%	2.0%
엔/달러(엔)	111.14	-0.4%	1.3%	1.3%
달러/유로(달러)	1.12	0.4%	-0.8%	-2.0%
원/홍콩달러(원)	144.74	0.6%	1.1%	1.8%
원/위안(원)	168.78	0.4%	1.9%	4.3%
달러/파운드(달러)	1.30	-0.8%	0.3%	1.9%

※ 작성자(SK증권 리서치센터)는 본 조사분석자료에 게재된 내용들이 외부의 부당한 압력이나 간섭없이 신의성실하게 작성되었음을 확인합니다. 자료 제공일 시점에서의 의견 및 추정치로 최종 실적과 오차가 발생할 수 있으며, 투자를 유도할 목적이 아니라 투자판단에 참고가 되는 정보제공을 목적으로 하고 있습니다. 투자자 투자자 자신의 판단과 책임하에 최종결정을 하시길 바랍니다. 본 자료는 당사의 저작물로서 모든 저작권은 당사에 있으며, 어떠한 경우에도 당사의 동의 없이 복제, 대역, 전송, 재배포 될 수 없습니다.





일일 상승률 상위 종목			일일 하락률 상위 종목				
종목명	시가총액	수익률	특이동향	종목명	시가총액	수익률	특이동향
에이프론허 KIC	3,109	18.6%	에이디테크놀로지 · 메모리 컨트롤러 IC 공급계약 체결 모멘텀 지속	유양디앤유	4,435	-13.3%	뉴프라이드 · 미국 대마사업 매출 급성장 소식에 급등 후 하락
에이디테크놀로지	1,652	12.6%		유비쿼스홀딩스	2,085	-9.0%	
한화갤러리아타임월드	2,190	10.1%		크리스탈신소재	979	-8.8%	
경동나비엔	7,160	9.8%		뉴프라이드	2,005	-7.9%	
셀리버리	2,988	9.0%		한화갤러리아타임월드 · 한한령 이후 최대 규모 중국 단체관광객 방한 소식	시그네틱스	1,046	
위닉스	3,432	8.5%	경동나비엔 · 중국 석탄개조사업 수혜 기대감	GV	1,462	-7.6%	
피에스케이	3,080	8.2%		베스파	2,260	-7.1%	
배럴	1,257	8.0%		영원무역	13,803	-6.6%	

주요 투자자별 순매수/순매도 상위 종목																	
<외국인 순매수 상위>			<외국인 순매도 상위>			<기관 순매수 상위>			<기관 순매도 상위>			<개인 순매수 상위>			<개인 순매도 상위>		
종목명	매수대금	종목명	매도대금	종목명	매수대금	종목명	매도대금	종목명	매수대금	종목명	매도대금	종목명	매수대금	종목명	매도대금		
KT&G	104.8	SK하이닉스	-385.0	SK이노베이션	195.9	S-Oil	-684.4	S-Oil	609.3	SK이노베이션	-164.7	SK이노베이션		셀트리온헬스케어	-113.1		
하나금융지주	74.8	삼성전자	-315.6	LG생활건강	184.9	삼성SDI	-174.6	SK하이닉스	386.0	셀트리온헬스케어	-113.1	LG디스플레이		LG디스플레이	-89.6		
S-Oil	65.3	삼성전기	-194.2	아모레퍼시픽	153.1	현대중공업	-152.4	삼성전기	258.0	LG생활건강	-87.9	신세계		신세계	-82.1		
LG디스플레이	60.5	현대차	-189.7	신세계	109.1	LG화학	-150.2	삼성전자	251.8	카카오	-81.7	카카오		카카오	-81.7		
아난티	54.6	아모레퍼시픽	-155.4	셀트리온헬스케어	92.9	하나금융지주	-132.0	현대중공업	212.3	셀트리온	-80.6	아난티		아난티	-75.7		
신한지주	54.6	LG전자	-143.2	LG전자	92.1	KT&G	-82.9	LG화학	210.4	네오팜	-59.4	네오팜		네오팜	-59.4		
셀트리온	53.1	KB금융	-135.0	삼성전자	90.9	엔씨소프트	-78.0	삼성SDI	195.1	에코프로	-58.9	에코프로		에코프로	-58.9		
필라코리아	52.6	LG생활건강	-100.3	호텔신라	83.6	현대모비스	-73.9	현대차	142.4								
컴투스	50.8	두산인프라코어	-73.5	네오팜	63.6	삼성중공업	-71.1	KB금융	118.5								
제일기획	44.7	영원무역	-67.4	와이지엔터테인먼트	53.7	삼성전기	-64.0	두산인프라코어	110.3								

후강통(Shanghai-Hongkong Link) 거래 상위 종목						선강통(Shenzhen-Hongkong Link) 거래 상위 종목					
코드	종목명	시가총액(B)	Close	거래대금	거래대금	코드	종목명	시가총액(B)	Close	거래대금	거래대금
600519 C1 Equity	구이저우 모우타이	926.4	737.50	1,600.0	1,600.0	000333 C2 Equity	메이디 그룹	301.8	45.80	1,000.0	1,000.0
600030 C1 Equity	중신증권	272.3	24.08	1,600.0	1,600.0	002415 C2 Equity	항저우 하이테크비전 디지털 기	321.6	34.40	988.3	988.3
601318 C1 Equity	중국 평안보험 집단	1,260.1	68.70	1,300.0	1,300.0	000651 C2 Equity	거리 전기기기	267.8	44.51	967.6	967.6
600036 C1 Equity	초상 은행	773.5	30.78	850.8	850.8	000858 C2 Equity	우량에 이빈	277.3	71.44	966.4	966.4
600276 C1 Equity	장수 형루이 의약	256.8	69.66	693.5	693.5	000002 C2 Equity	완커 기업	299.6	27.40	511.9	511.9
601166 C1 Equity	싱예은행	371.9	17.90	645.8	645.8	002714 C2 Equity	Muyuan Foodstuff Co Ltd	113.9	54.60	504.7	504.7
600887 C1 Equity	네이멍구 이리산업	160.2	26.35	526.7	526.7	000001 C2 Equity	핑안 은행	211.2	12.30	504.4	504.4
601668 C1 Equity	중국 건축집단	253.2	6.03	517.9	517.9	002304 C2 Equity	장수 양허맥주	167.7	111.26	412.0	412.0
600031 C1 Equity	싼이 중공	86.4	11.08	406.0	406.0	300059 C2 Equity	이스트 금융정보	99.7	19.30	393.7	393.7
600690 C1 Equity	칭다오 하이얼	97.9	15.72	404.6	404.6	000063 C2 Equity	중싱 통신	115.9	29.21	390.3	390.3

### 오늘의 Check Point !!!

#### ▶ 현대차 GBC, FI와 공동개발 추진

- 해외연기금/국부펀드/스위스UBS 등 금융사와 SPC 설립해 공동투자하는 계획
- 3.7조 사업비 부담 줄여 수소전기차-자율주행 등 혁신기술 개발에 집중하는 방향
- GBC 공동 개발은 건립비용 투입에 대한 주주와 시장의 우려를 가라앉히는 효과 있다는 평가

#### ▶ 국내은행 CDS 프리미엄 하락

- 8일 '국내 은행권 CDS 프리미엄의 동향 및 시사점' 보고서 발간, 국내 은행권 CDS 프리미엄 4대 시중은행 평균 43bp
- 국내 은행권의 CDS 프리미엄이 글로벌금융위기 이후 최저치를 잇달아 경신
- 2017년말 대비 31bp 하락한 수치로 미국(+17bp), 유럽(+30bp), 일본(+6bp), 중국(-6bp) 은행권과 대비

#### ▶ 주52시간 효과

- 지난해 가계 교육비 지출은 1년 전보다 3.2% 늘어 2009년 이후 9년 만에 가장 크게 늘어
- 지난해 오락문화 지출은 67조 2천여억 원으로 4.6% 증가해, 7년 만에 최고치를 기록
- 와인 수입 증량은 전년보다 11.5%, 맥주 수입 증량은 17.1% 증가

16만

원가 좋아하는 사람들이 벌써 이렇게나

시럽웬스 회원

16만 돌파!

시럽웬스님 외 160,000명이 좋아합니다

스마트하게 돈 버는 지갑, 시럽웬스

※ 작성자(SK증권 리서치센터)는 본 조사분석자료에 게재된 내용들이 외부의 부당한 압력이나 간섭없이 신의성실하게 작성되었음을 확인합니다. 자료 제공일 시점에서의 의견 및 추정치로 최종 실적과 오차가 발생할 수 있으며, 투자를 유도할 목적이 아니라 투자판단에 참고가 되는 정보제공을 목적으로 하고 있습니다. 투자자 투자자 자신의 판단과 책임하에 최종결정을 하시기 바랍니다. 본 자료는 당사의 저작물로서 모든 저작권은 당사에게 있으며, 어떠한 경우에도 당사의 동의 없이 복제, 대역, 전송, 재배포 될 수 없습니다.



섹터별 시가총액 상위 및 SK증권 커버리지 종목 수익률(국내)

(단위 : 억원 / 원)

섹터	코드	종목명	시가총액	Close	1D	1W	1M	YTD	주요 뉴스
에너지 Energy	A034730	SK	186,807	265,500	-2.0%	-2.6%	0.8%	2.1%	SK가스, 2,000억원 규모 단기차입금 증가 결정(퀀텀머타입스)
	A096770	SK이노베이션	177,534	192,000	1.1%	2.1%	4.6%	7.0%	· 기업어음 발행하는 방식으로 단기차입금을 2,000억원 증액하기로 결정
	A010950	S-Oil	108,417	96,300	-5.6%	-3.7%	-5.6%	-1.4%	· 증액 규모는 지난 2017년 말 연결 기준 자기자본의 11.2%에 달해
	A078930	GS	47,759	51,400	-0.8%	-4.1%	-2.8%	-0.4%	제이앤케이히터, 수소에너지 사업 강화(가스신문)
	A010060	OCI	23,539	98,700	-0.1%	-8.6%	-5.6%	-7.8%	· 수소에너지 사업 전담부 신설, 기 사업과 투트랙 전략
	A018670	SK가스	7,799	84,500	-0.5%	5.1%	5.6%	19.5%	· 개질기 제조 경쟁력 강화, 수소충전소 구축 사업도 전개
소재 Materials	A051910	LG화학	257,309	364,500	-0.4%	-6.7%	-1.5%	5.0%	2차 통상산업포럼 개최, 철강·알루미늄 산업 대응 논의(뉴스핌)
	A005490	POSCO	217,531	249,500	-0.4%	-5.1%	-5.5%	2.7%	· 미국 관세장벽·유럽 셰이프가드 조치 대응방안 논의
	A011170	롯데케미칼	99,913	291,500	-0.9%	-8.6%	1.6%	5.2%	· 상시적 예방 및 공조체제 필요성도 함께 다룰 예정
	A010130	고려아연	82,462	437,000	-3.4%	-4.3%	-1.4%	1.0%	테슬라, 국내 판매 가격 조정, 최대 5830만원 ↓ (매일경제)
	A004020	현대제철	61,452	46,050	-2.2%	-7.6%	-7.5%	1.8%	· 테슬라코리아, 8일 국내서 판매되는 모델S/모델X 가격 인하한다고 밝혀
	A009830	한화케미칼	36,781	22,550	0.0%	-3.6%	3.0%	11.6%	· 국내 판매 모델별 가격을 최대 5830만원 인하할 방침
산업재 Industrials	A009540	현대중공업	88,820	125,500	-3.8%	-4.6%	-2.0%	-2.3%	'현대중공업+대우조선', 세계 최대 조선그룹 닷 올렸다(조선비즈)
	A000720	현대건설	56,903	51,100	-2.1%	-10.7%	-20.5%	-6.4%	· 현대중공업, 산과 인수 본격 계약 체결, '한국조선해양'으로 새 출발
	A010140	삼성중공업	54,810	8,700	-2.6%	-5.0%	2.7%	17.4%	· 노조 반발·경쟁국 견제, 인수작업 마무리 되려면 1년 이상 걸릴 듯
	A012750	에스원	36,707	96,600	-3.9%	-5.3%	-6.2%	-3.9%	실업급여 신청 한달새 '17만→8만명' ↓, 건설업종 증가세 완화(이데일리)
	A003490	대한항공	32,911	34,700	-2.0%	-5.7%	-2.3%	5.0%	· 사업서비스업-제조업-도소매 신규 신청자가 감소로 돌아서
	A000210	대림산업	31,912	91,700	-2.6%	-2.0%	-8.3%	-10.5%	· 건설경기 둔화로 가장 지난달 MoM 1,800명 증가했던 건설업 증가폭 완감
경기소비재 Consumer Discretionary	A005380	현대차	256,402	120,000	-4.4%	-5.1%	-4.4%	1.3%	'한국 면세시장 절반은 중국 것' 중국 국영면세점 회장의 도발(머니투데이)
	A012330	현대모비스	198,581	204,000	-2.9%	-7.5%	-6.4%	7.4%	· 찰스 쉐 CDFG 회장 세계 면세협회 컨퍼런스서 주장
	A000270	기아차	136,405	33,650	-1.6%	-7.9%	-7.6%	-0.2%	· '따이공도 불편', 한국 면세시장에 대한 중국정부의 견제와 공세 의지
	A023530	롯데쇼핑	53,466	189,000	0.3%	-1.1%	-2.8%	-10.4%	현대차, 인도 차량공유업체 3,000억 투자 추진(서울경제)
	A035760	CJ ENM	49,948	227,800	-0.1%	-4.4%	1.0%	12.8%	· '올라(ola)'에 2억5,000만달러(2,833억원)를 투자하는 방안을 추진
	A139480	이마트	49,061	176,000	0.0%	-2.2%	-0.9%	-3.6%	· 올라 투자 결정되면 코나EV 등 올라 차량임대 사업 자회사에 공급 가능
필수소비재 Consumer Staples	A051900	LG생활건강	198,820	1,273,000	1.0%	2.2%	4.3%	15.6%	매일유업 작년 영업이익 744억원, 45.4% 증가(연합뉴스)
	A033780	KT&G	146,903	107,000	-0.5%	1.4%	8.5%	5.4%	· 매출액은 1조3천6억원으로 47.6% ↑, 순이익은 583억원으로 67.9% ↑
	A090430	아모레퍼시픽	115,456	197,500	0.5%	-1.3%	16.2%	-5.7%	· 17년 5월1일 지주사분할, 18년 회계 기간과 달라 30% 이상 손익 변동 발
	A271560	오리온	40,722	103,000	-2.8%	-7.6%	-6.4%	-14.2%	CJ제일제당 '생물자원사업 경쟁력 강화 방안 검토 중'(이데일리)
	A161890	한국콜마	17,296	77,400	-2.4%	-2.3%	18.2%	9.8%	· 사료사업부 분할 매각 보도에 대한 거래소의 조화공시 요구에 답변
	A192820	코스맥스	14,672	146,000	-0.7%	-0.3%	13.6%	12.3%	· 생물자원사업 경쟁력 강화를 위해 다양한 방안을 검토 및 논의 중
의료 Health Care	A068270	셀트리온	263,585	206,000	-0.5%	0.7%	-4.2%	-7.4%	산업화 단계 접어든 바이오, 인력채용 급증(디지털타임스)
	A207940	삼성바이오로직스	247,126	373,500	-0.4%	-0.7%	-1.3%	-3.4%	· R&D 인력 뿐만 아니라 생산, 관리 인력 채용이 급증한 것으로 나타나
	A091990	셀트리온헬스케어	102,323	71,400	2.2%	2.3%	-2.6%	-5.2%	· 과거 R&D 단계에서, 연구 결과물을 사업화하는 단계로 빠르게 전환중
	A128940	한미약품	56,029	482,500	-0.2%	-2.3%	7.5%	4.0%	현대약품, 파킨슨병치료 '로피니롤' 서방형제 허가(데일리팝)
	A000100	유한양행	32,709	256,000	1.4%	-1.7%	7.6%	25.2%	· GSK 리피피디 후속, 국내서 최초, 고려제약, 특허회피·생산
	A086900	메디톡스	31,965	549,700	-1.3%	0.7%	3.3%	-4.9%	· 1월 1회 투여로 기존 1일 3회 투여하는 속효성 제제보다 복용 편의성 개선
IT Information Technology	A005930	삼성전자	2,614,765	43,800	-1.5%	-2.9%	-2.2%	13.2%	'없어서 못판다', 갤럭시10, 미중서 예약판매 역대 최대(중앙일보)
	A000660	SK하이닉스	485,578	66,700	-2.1%	-4.7%	-9.3%	10.3%	· 8일 전세계 70개국에서 출시한 갤럭시S 10의 예약판매 역대 최고 기록
	A035420	NAVER	219,202	133,000	-4.0%	0.0%	5.6%	9.0%	· 전자제품 유통업체 수능, 출시 이후 10분간 판매량, 갤럭시9 대비 395% ↑
	A006400	삼성SDI	151,626	220,500	-1.8%	-7.2%	-7.6%	0.7%	'화면 속에 뭔가 비친다', '갤S10' 사용자들 불만 제기(한겨레)
	A036570	엔씨소프트	94,447	430,500	-2.2%	-6.6%	-7.1%	-7.7%	· 삼전 '강화유리 및 지문인식 센서, 밝은 곳에서만 보여, 제품 불량 아니다'
	A035720	카카오	89,642	107,500	2.9%	3.9%	9.5%	4.4%	· 하단에 어른 엄지손가락 지문 크기 모양, 햇빛 밝은 데서 보면 잔상 같아
	A009150	삼성전기	74,395	99,600	-1.9%	-6.9%	-6.0%	-3.8%	카카오, 택시 면허 빌려 규제없는 '플랫폼택시' 신설 제안(한겨레)
	A034220	LG디스플레이	76,215	21,300	0.0%	0.2%	13.0%	18.0%	· 기존 택시와 협력하거나 면허 임대, 요금·차종·외관 규제 없는 서비스
	A078340	컴투스	14,732	114,500	2.5%	-6.0%	-6.5%	-11.2%	· 기존택시 '임대소득' 발생 논란, '플랫폼 노동' 전면화 우려도
	A017670	SK텔레콤	203,479	252,000	-0.8%	-3.3%	-3.5%	-6.5%	LGU+ 'CJ헬로 인수' 인가 신청, SKT-KT도 '빅딜' 전력질주(디지털타임스)
통신서비스 Telecommunication	A030200	KT	72,459	27,750	-0.5%	-2.5%	-3.5%	-6.9%	· CJ ENM, ENM 보유 헬로 지분, LGU+ 매입하는 안전 승인한 바 있어
	A032640	LG유플러스	64,400	14,750	-1.3%	-1.7%	-5.5%	-16.4%	· 준비 분주한 SKT '기한내 신청', KT, 합산규제 결정후 공식화할듯
	A055550	신한지주	199,164	42,000	-1.5%	-3.8%	-4.2%	6.1%	하나금융, BIS비율 15% 개선 기대(더벨)
금융 Financials	A105560	KB금융	176,234	42,150	-2.2%	-5.0%	-12.4%	-9.4%	· 신종자본증권 3,000억 발행, 0.18%p 제고 효과
	A032830	삼성생명	170,600	85,300	-1.8%	-3.8%	-4.1%	4.5%	· 바젤III 규제에 따른 부채성자산 차감 이슈 선제적 대응 위한 조치로 풀이
	A015760	한국전력	222,441	34,650	0.0%	-0.6%	3.0%	4.7%	수소소스사업 '하이넷' 출범(매일경제)
유틸리티 Utilities	A036460	한국가스공사	46,341	50,200	0.2%	0.2%	-7.0%	4.2%	· 현대차·가스공사 등 13사, 2022년까지 총전소 100곳
	A051600	한전KPS	16,133	35,850	-1.5%	-1.0%	6.9%	8.0%	· 8일 법인 설립 완료, 11일부터 국내 수소충전소 구축운영 사업 시작

※ 작성자(SK증권 리서치센터)는 본 조사분석자료에 게재된 내용들이 외부의 부당한 압력이나 간섭없이 신의성실하게 작성되었음을 확인합니다. 자료 제공일 시점에서의 의견 및 추정치로 최종 실적과 오차가 발생할 수 있으며, 투자를 유도할 목적이 아니라 투자판단에 참고가 되는 정보제공을 목적으로 하고 있습니다. 투자자 투자자 자신의 판단과 책임하에 최종결정을 하시길 바랍니다. 본 자료는 당사의 저작물로서 모든 저작권은 당사에 있으며, 어떠한 경우에도 당사의 동의 없이 복제, 대여, 전송, 재배포 될 수 없습니다.



# MORNING CALL



2019년 03월 시장 캘린더

월	화	수	목	금	비고
				<b>1</b> <b>3.1절</b> · 국내 증시 휴장 · CJ대한통운 택배비 인상 예정 · 시외버스, M버스 요금 인상 · 카드사, 대형 가맹점 수수료 ↑  · 미, 2월 ISM 제조업지수 · 미, 2월 제조업 PMI 확정치 · 중, 2월 차이신 제조업 PMI	· <b>3일(일)</b> · 중, 양회 정협 전체회의
<b>4</b> · 펠어비스, 검은사막 X박스 버전 북미·유럽 출시 예정 · 갤럭시S10 국내 출시 예정  · 미, 2월 ISM-NY 비즈니스 여건지수 · 미, 12월 건설지출	<b>5</b> · 미, 2월 ISM 비제조업지수 · 미, 2월 서비스업 PMI 확정치 · 미, 12월 신규주택매매 · 영, 2월 CIPS/마켓서비스업PMI · 일, 2월 서비스업 PMI · 중, 양회 전인대 전체회의 · 중, 2월 차이신 서비스업 PMI	<b>6</b> · 미, 연준 베이지북 공개 · 미, 2월 ADP취업자 변동 · 미, 12월 무역수지	<b>7</b> · 미, 1월 소비자신용지수 · 미, 4분기 비농업부문 노동생산 · 유, ECB 기준금리 결정 · 유, 4분기 GDP 예비치 · 유, 4분기 고용률 · 영, 2월 할리팩스 주택가격지수 · 일, 2월 외환보유액 · 일, 1월 경기동향지수 예비치	<b>8</b> · 삼성전자, 갤럭시 S10 출시  · 미, 2월 고용동향보고서 · 독, 1월 공장수주 · 중, 2월 무역수지	· <b>9일(토)</b> · 중, 2월 생산자물가지수 · 중, 2월 소비자물가지수  · <b>10일(일)</b> · 미, 서머타임 시행 · 북한 최고인민회의 제14기 대의원선거 개최 예정
<b>11</b> · 미, 12월 기업재고	<b>12</b> · 마약류 관리에 관한 법률 개정안 시행  · 미, 2월 NFBF 소기업 낙관지수 · 미, 2월 소비자물가지수 · 영, 하원 브렉시트 수정안 최종표결	<b>13</b> · 미, 2월 생산자물가지수	<b>14</b> · 선물/옵션 동시 만기일 · 이마트 트레이더스 서울 1호점 오픈 예정  · 미, 2월 수출입물가지수 · 중, 1월, 2월 산업생산 · 중, 1월, 2월 소매판매	<b>15</b> · FTSE 지수 정기변경 적용일 · 거래소, 사이즈 지수 정기 변경  · 미, 3월 미시견대 소비심리 평가지수 잠정치 · 미, 3월 뉴욕주 제조업지수 · 미, 2월 산업생산 · 미, 1월 JOLTs 보고서 · 중, 2월 주택가격지수	
<b>18</b> · 미, 3월 NAHB 주택시장지수 · 일, 2월 무역수지 예비치	<b>19</b> · 삼성전자 주주총회 예정 · AWS 파트너 서밋 서울 2019 개최  · 미, FOMC 회의 발표 · 일, 1월 경기동향지수 수정치	<b>20</b>	<b>21</b> · 미, 3월 필라델피아 연준 제조업지수 · 미, 2월 경기선행지수 · 미, 4분기 경상수지 · 일, 춘분의 날로 휴장	<b>22</b> · 2월 관광통계  · 미, 3월 합성 PMI 잠정치 · 미, 2월 기준주택판매 · 일, 2월 전국 소비자물가지수	· <b>23일(토)</b> · 미국내분비학회(ENDO) 개최
<b>25</b> · 미, 3월 달러스 연준 제조업 활동 · 미, 2월 시카고 연방 국가활동지수 · 미, 2월 신규주택매매	<b>26</b> · 인터넷전문은행 예비인가 신청서 접수 · 미, 3월 리치몬드 연방 제조업지수 · 미, 1월 S&P 코어로직/CS 주택가격지수 · 미, 2월 내구재주문 · 미, 1월 주택가격지수 · 중, 보아오포럼 개최 예정	<b>27</b> · 슈퍼 주총데이 · 3월 소비자동향조사 · 1월 인구동향	<b>28</b> · 3월 기업경기실사지수  · 미, 4분기 GDP 확정치 · 미, 2월 잠정주택판매지수	<b>29</b> · 2월 금융기관 가중평균금리 · 1월 산업활동동향 · 미, 미국임학회(AACR) 개최 · 미, 3월 미시견대 소비심리 평가지수 확정치 · 미, 3월 시카고 PMI · 미, 3월 소비자신뢰지수 · 미, 2월 개인소득, 개인소비지출 · 영, EU 공식 탈퇴 예정	

※ 작성자(SK증권 리서치센터)는 본 조사분석자료에 게재된 내용들이 외부의 부당한 압력이나 간섭없이 신의성실하게 작성되었음을 확인합니다. 자료 제공일 시점에서의 의견 및 추정치로 최종 실적과 오차가 발생할 수 있으며, 투자를 유도할 목적이 아니라 투자판단에 참고가 되는 정보제공을 목적으로 하고 있습니다. 투자시 투자자 자신의 판단과 책임하에 최종결정을 하시기 바랍니다. 본 자료는 당사의 저작물로서 모든 저작권은 당사에게 있으며, 어떠한 경우에도 당사의 동의 없이 복제, 대여, 전송, 재배포 될 수 없습니다.

# MORNING CALL



섹터별 시가총액 상위 종목 수익률(해외)

<Global News Clip>

- Netflix, Buckingham, 'Disney/WarnerMediaq발 경쟁, CMO 이직 부정적', 주가 -0.85% 하락
- Medtronic, 이사회에서 추가로 \$6bn 규모 자사주 매입 승인
- ConocoPhillips/EOG Resources, 노르웨이 국부펀드, '석유 시추 기업을 투자 대상서 제외할 것'
- Futu Holdings, 2019 첫 주요 아시아 기업 IPO, 상장 첫날 주가 +27.67% 상승
- Costco Wholesale, 긍정적인 FY2Q 실적 전망, 미국/캐나다 구독 갱신률 90.7%, 주가 +5.09%
- China Vanke, 2월 수출입지표 부진, 경기 둔화 우려로 상해 전반 하락 속 주가 -4.10%
- Seelos Therapeutics, 남가주 대학 이사회로부터 펩타이드 억제제 라이선스 인, 주가 +11.51%

Dow Jones Industrial Average Memebers

Dow Jones Industrial Average Memebers							Materials						
Company	국가	Close	1D	1W	1M	YTD	Company	국가	Close	1D	1W	1M	YTD
Apple	USA	172.9	0.2%	-1.7%	1.5%	9.6%	BHP Billiton	AUS	36.9	-1.3%	-2.0%	4.4%	12.4%
American Express	USA	108.0	0.1%	-0.9%	3.3%	13.3%	BASF	DEU	66.7	-0.6%	-2.4%	6.1%	10.5%
Boeing	USA	422.5	0.0%	-2.3%	4.4%	31.0%	Rio Tinto	AUS	90.6	-1.6%	-2.5%	3.8%	19.8%
Caterpillar	USA	131.4	-1.1%	-5.1%	2.1%	3.4%	SABIC	SAU	121.6	0.0%	-0.8%	-2.4%	4.6%
Cisco Systems	USA	51.1	-0.4%	-0.2%	8.2%	17.9%	Glencore	GBR	297.0	-2.0%	-2.7%	1.7%	1.9%
Chevron	USA	121.6	-0.3%	-0.4%	3.4%	11.8%	Vale S.A.	BRA	48.9	0.0%	4.5%	13.2%	-4.2%
Walt Disney	USA	113.8	-0.2%	-0.5%	2.1%	3.8%	Air Liquide S.A.	FRA	110.9	0.1%	0.9%	6.2%	2.2%
DowDuPont	USA	54.7	0.3%	0.8%	5.7%	2.2%	Nutrien	CAN	70.8	0.1%	-3.6%	1.4%	2.6%
Walgreens Boots Alliance	USA	59.9	0.2%	-7.5%	-14.6%	-12.3%	Shin-Etsu Chemical	JAP	8,910.0	-1.8%	-6.5%	-0.7%	4.4%
Goldman Sachs Group	USA	195.2	1.3%	-0.4%	1.9%	16.9%	LyondellBasell	USA	87.1	0.0%	2.4%	3.0%	4.8%
Home Depot	USA	181.2	-0.7%	-1.4%	-1.8%	5.5%	Air Products & Chemicals	USA	181.4	1.0%	0.4%	9.3%	13.3%
IBM	USA	135.1	-0.2%	-2.4%	1.0%	18.8%	Southern Copper	USA	35.8	0.2%	0.3%	10.1%	18.1%
Intel	USA	52.5	-0.2%	-2.7%	7.5%	11.8%	Linde PLC	USA	169.5	1.2%	0.5%	5.1%	8.6%
Johnson & Johnson	USA	138.1	-0.1%	-0.3%	4.3%	7.0%	Alcoa	USA	26.8	-2.0%	-8.0%	-3.0%	0.9%
JPMorgan Chase & Co	USA	103.0	0.0%	-1.1%	1.6%	5.5%	Industrials						
Coca-Cola	USA	44.8	-1.0%	-1.8%	-9.4%	-5.3%	(단위 : 각국 거래소 통화 기준)						
McDonald's	USA	179.5	-0.6%	-0.6%	2.7%	1.1%	Company	국가	Close	1D	1W	1M	YTD
3M	USA	200.9	0.5%	-2.9%	0.5%	5.4%	Honeywell Int'l	USA	151.6	-0.6%	-1.9%	2.0%	14.7%
Merck & Co	USA	79.8	-0.8%	-1.9%	2.9%	4.4%	Siemens	DEU	95.0	-1.1%	-2.2%	3.5%	-2.4%
Microsoft	USA	110.5	0.1%	-1.6%	4.6%	8.8%	Union Pacific	USA	164.3	-0.4%	-1.8%	1.6%	18.9%
NIKE	USA	84.8	-0.5%	-1.0%	3.0%	14.4%	Lockheed Martin	USA	301.0	-0.7%	-1.2%	-0.2%	14.9%
Pfizer	USA	40.9	-1.2%	-5.1%	-3.2%	-6.3%	UPS	USA	106.7	-0.2%	-3.4%	-1.3%	9.4%
Procter & Gamble	USA	98.4	-0.1%	-0.5%	0.7%	7.1%	Airbus	FRA	111.5	-1.1%	-2.2%	11.6%	32.8%
Travelers	USA	131.0	-0.4%	-0.9%	4.2%	9.4%	Fedex	USA	171.8	-0.6%	-5.2%	-3.1%	6.5%
UnitedHealth Group	USA	237.3	0.2%	0.5%	-9.4%	-4.7%	General Dynamics	USA	166.1	-0.1%	-0.4%	-3.5%	5.7%
United Technologies	USA	124.0	-0.4%	-1.4%	1.2%	16.5%	Raytheon	USA	180.8	0.3%	-1.6%	2.8%	17.9%
Visa	USA	147.4	0.4%	-0.4%	5.0%	11.7%	Northrop Grumman	USA	276.0	-0.2%	-2.5%	-1.7%	12.7%
Verizon	USA	56.5	0.4%	0.5%	4.8%	0.6%	Vinci	FRA	84.4	0.4%	1.0%	10.7%	17.1%
Walmart	USA	97.6	0.1%	-0.3%	2.1%	4.8%	Illinois Tool Works	USA	140.7	-0.1%	-2.6%	3.6%	11.0%
Exxon Mobil	USA	79.0	-1.4%	-1.6%	6.8%	15.9%	Deutsche Post	DEU	27.7	0.9%	0.7%	9.2%	15.6%
							Canadian National Railway	CAN	116.0	-0.6%	0.9%	5.8%	14.7%

Energy

Company	국가	Close	1D	1W	1M	YTD
Royal Dutch Shell	GBR	2,326.5	-1.5%	-1.1%	-3.6%	0.8%
Petro China	HKG	5.0	-1.9%	-2.9%	1.4%	3.1%
Total	FRA	50.3	-1.4%	-0.1%	3.9%	9.0%
BP	GBR	534.3	-1.2%	-0.3%	-1.8%	7.7%
China Petroleum	HKG	6.4	-3.0%	-4.9%	-1.8%	15.2%
Schlumberger	USA	41.3	-2.8%	-8.7%	-3.5%	14.4%
Petrobras	BRA	26.7	-0.4%	-0.1%	6.1%	17.6%
Reliance Industries	IND	1,267.1	-0.2%	3.3%	-0.8%	13.0%
Equinor	NOR	189.4	-2.4%	-2.3%	-1.9%	3.1%
Shenhua Energy	HKG	18.5	-3.9%	-5.1%	-3.9%	8.0%
Conocophillips	USA	65.4	-3.7%	-6.4%	-1.3%	4.9%
CNOOC	HKG	13.3	-0.3%	-3.5%	3.1%	9.8%
ENI S.P.A.	ITA	15.0	-2.0%	-0.9%	3.1%	8.9%
EOG Resources Inc	USA	86.4	-5.4%	-10.7%	-6.6%	-0.9%
Rosneft Oil Co.	RUS	402.0	0.0%	1.0%	-2.3%	-7.1%
Gazprom	RUS	151.9	0.0%	-1.6%	-4.9%	-1.0%

Consumer Discretionary

Company	국가	Close	1D	1W	1M	YTD
Amazon	USA	1,620.8	-0.3%	-4.4%	2.1%	7.9%
Toyota Motor	JAP	6,531.0	-0.8%	-1.5%	0.6%	2.0%
Comcast	USA	38.2	-0.5%	-1.4%	1.6%	12.2%
LVMH	FRA	305.8	-0.1%	-0.7%	7.8%	18.4%
Netflix	USA	349.6	-0.9%	-0.4%	0.6%	30.6%
Naspers	ZAF	307,159.0	-1.9%	-2.7%	5.9%	9.5%
Booking Holdings	USA	1,715.8	-0.5%	0.5%	-8.3%	-0.4%
Inditex	ESP	26.4	-1.7%	-1.7%	9.4%	18.2%
Volkswagen	DEU	151.8	-0.8%	-3.1%	5.4%	9.1%
Daimler	DEU	50.2	-0.5%	-5.7%	4.0%	9.4%
Charter Comm.	USA	337.5	-0.7%	-2.5%	-1.9%	18.4%
Starbucks	USA	69.4	-1.8%	-2.2%	-0.6%	7.7%
Adidas	DEU	210.9	-2.0%	-2.0%	6.1%	15.6%
Lowe's	USA	99.3	-1.4%	-3.7%	2.2%	7.5%
Tesla	USA	284.1	2.7%	-0.4%	-7.1%	-14.6%
TJX	USA	50.7	-2.0%	-1.3%	3.6%	13.4%

※ 작성자(SK증권 리서치센터)는 본 조사항목에 기재된 내용들이 외부의 부당한 압력이나 간섭없이 신의성실하게 작성되었음을 확인합니다. 자료 제공일 시점에서의 의견 및 추정치로 최종 실적과 오차가 발생할 수 있으며, 투자를 유도할 목적이 아니라 투자판단에 참고가 되는 정보제공을 목적으로 하고 있습니다. 투자시 투자자 자신의 판단과 책임하에 최종결정을 하시기를 바랍니다. 본 자료는 당사의 저작물로서 모든 저작권은 당사에 있으며, 어떠한 경우에도 당사의 동의 없이 복제, 대역, 전송, 재배포 될 수 없습니다.



# MORNING CALL

SK securities



2019-03-11, (월)

## Consumer Staples

(단위 : 각국 거래소 통화 기준)

Company	국가	Close	1D	1W	1M	YTD
Nestle	CHE	92.7	-0.1%	1.8%	7.5%	16.2%
AB Inbev	BEL	71.5	-0.4%	-0.2%	7.2%	23.9%
Unilever	NLD	48.7	0.4%	3.5%	0.7%	2.8%
Pepsico	USA	115.2	-0.7%	-0.8%	2.0%	4.3%
Philip Morris	USA	87.5	0.6%	0.2%	9.3%	31.0%
Kweichow Moutai	CHN	737.5	-1.5%	-5.7%	6.5%	25.0%
BAT	GBR	3,078.5	0.0%	7.2%	14.5%	23.1%
L'oreal	FRA	229.1	0.4%	2.6%	4.7%	13.9%
Altria Group	USA	55.4	1.2%	5.5%	13.4%	12.1%
AmBev	BRA	16.6	-0.6%	-1.4%	-8.9%	7.9%
Diageo	GBR	3,033.5	-0.4%	2.4%	1.7%	8.5%
Costco Wholesale	USA	227.8	5.1%	4.3%	9.7%	11.8%
Kraft Heinz	USA	32.1	0.7%	-3.4%	-32.4%	-25.4%
CVS Health	USA	52.9	1.1%	-5.4%	-18.6%	-19.2%
Mondelez International	USA	46.6	-0.5%	-0.9%	-0.7%	16.4%

## Telecommunication Services

(단위 : 각국 거래소 통화 기준)

Company	국가	Close	1D	1W	1M	YTD
AT&T	USA	30.0	0.1%	-0.1%	1.4%	5.0%
China Mobile	HKG	81.3	0.1%	-0.5%	-1.3%	7.8%
NTT Docomo	JAP	2,498.5	-1.3%	-2.8%	-2.1%	1.1%
Nippon Telegraph	JAP	4,706.0	-0.8%	-1.8%	1.7%	5.0%
Softbank	JAP	10,310.0	-1.9%	-3.4%	2.9%	41.1%
Deutsche Telekom	DEU	14.9	0.1%	2.1%	5.2%	0.5%
Vodafone	GBR	136.8	0.9%	4.1%	-1.4%	-10.5%
KDDI	JAP	2,609.0	-1.6%	-2.3%	-1.8%	-0.6%
America Movil SAB	MEX	13.8	1.1%	0.5%	-9.2%	-1.4%
T-Mobile	USA	70.7	-0.9%	-1.4%	3.3%	11.1%
Telefonica	ESP	7.6	0.3%	2.0%	3.7%	3.2%
Orange	FRA	13.6	1.0%	1.9%	2.2%	-4.2%
Singapore Telecom	SGP	2.9	-1.0%	-1.7%	-3.9%	0.3%
Emirates Telecom	ARE	16.8	0.0%	-0.5%	-1.2%	-1.1%
Saudi Telecom	SAU	99.8	-0.2%	-0.2%	0.2%	9.1%
Bell Canada Enterprises	CAN	59.2	0.4%	1.6%	3.2%	9.7%

## Health Care

(단위 : 각국 거래소 통화 기준)

Company	국가	Close	1D	1W	1M	YTD
Novartis	CHE	89.9	-0.5%	1.0%	1.6%	7.0%
Roche Holding	CHE	269.8	-0.7%	-2.8%	0.5%	10.8%
AbbVie	USA	77.6	-0.8%	-2.4%	-2.6%	-15.8%
Amgen	USA	180.9	-0.3%	-4.7%	-2.8%	-7.1%
Novo Nordisk	DNK	329.0	0.5%	1.3%	3.0%	10.4%
Abbott Laboratories	USA	76.6	-0.2%	-2.5%	4.5%	5.9%
Medtronic	USA	90.5	-0.6%	-1.9%	1.7%	-0.5%
Bristol Myers Squibb	USA	51.4	-0.2%	-3.1%	2.3%	-1.1%
Sanofi	FRA	76.8	0.2%	2.3%	2.0%	1.5%
Gilead Sciences	USA	63.2	1.1%	-3.4%	-6.3%	1.1%
Bayer	DEU	69.5	-1.3%	-3.6%	4.8%	14.7%
GlaxoSmithKline	GBR	1,512.4	0.2%	0.3%	-3.3%	1.4%
Astrazeneca	GBR	6,271.0	0.2%	0.9%	10.1%	6.8%
Thermo Fisher	USA	249.9	-0.4%	-3.7%	2.6%	11.6%
Eli Lilly & Co.	USA	126.7	0.3%	-0.6%	5.9%	9.5%
Celgene	USA	84.5	-1.5%	-1.5%	-3.9%	31.8%

## Utilities

(단위 : 각국 거래소 통화 기준)

Company	국가	Close	1D	1W	1M	YTD
Nextera Energy	USA	188.7	0.4%	0.2%	3.1%	8.6%
Enel S.P.A	ITA	5.5	-0.3%	3.4%	7.5%	8.7%
Yangtze Power	CHN	16.7	-0.2%	2.5%	1.9%	4.9%
Duke Energy	USA	90.2	0.7%	0.4%	-0.1%	4.5%
Iberdrola	ESP	7.5	-1.2%	3.2%	5.1%	7.6%
Southern Co/the	USA	50.9	0.8%	1.6%	3.6%	15.9%
Dominion Energy	USA	75.7	-0.5%	0.6%	3.7%	6.0%
EDF	FRA	12.3	-1.0%	-3.7%	-16.5%	-11.0%
Engie	FRA	13.2	-0.3%	0.3%	-3.6%	5.7%
Exelon	USA	48.8	0.5%	0.7%	2.2%	8.2%
National Grid	GBR	873.4	0.7%	2.9%	3.7%	14.3%
AEP	USA	82.0	0.6%	0.7%	2.4%	9.6%
HK & China Gas	HKG	18.0	0.2%	-0.2%	4.0%	11.4%
Sempra Energy	USA	122.3	0.5%	0.8%	3.7%	13.0%

## Information Technology

(단위 : 각국 거래소 통화 기준)

Company	국가	Close	1D	1W	1M	YTD
Alphabet	USA	1,150.0	-0.1%	-0.3%	4.3%	10.0%
Tencent	HKG	347.0	-2.3%	0.1%	0.4%	10.5%
Alibaba	USA	175.0	-1.3%	-6.5%	4.6%	27.7%
Facebook	USA	169.6	0.3%	1.3%	1.4%	29.4%
Taiwan Semicon	TWN	230.0	-1.7%	-2.3%	4.1%	2.0%
Oracle	USA	52.8	0.4%	1.4%	3.4%	16.9%
Nvidia	USA	150.6	0.9%	-3.9%	1.7%	12.8%
SAP	DEU	96.0	1.0%	1.3%	4.4%	10.4%
Adobe Systems	USA	254.7	-0.3%	-1.3%	-0.9%	12.6%
Texas Instruments	USA	104.9	-0.1%	-2.4%	0.3%	11.0%
Broadcom	USA	264.2	-0.5%	-3.9%	-3.6%	3.9%
Paypal	USA	95.7	-0.5%	-0.9%	4.2%	13.8%
ASML	NLD	158.3	-0.7%	-3.4%	0.4%	15.4%
Baidu	USA	163.7	-1.2%	1.7%	-3.7%	3.2%
Qualcomm	USA	53.5	-0.9%	-0.5%	6.4%	-5.9%
Micron Technology	USA	38.7	2.2%	-5.9%	0.2%	21.8%
Tokyo Electron	JAP	14,410.0	-3.6%	-9.4%	-4.1%	15.1%
Nintendo	JAP	29,665.0	-2.7%	-2.4%	1.3%	1.3%
Applied Materials	USA	37.7	0.5%	-3.4%	-5.1%	15.3%

## Financials

(단위 : 각국 거래소 통화 기준)

Company	국가	Close	1D	1W	1M	YTD
Berkshire Hathaway	USA	299,000.0	0.0%	-1.5%	-0.6%	-2.3%
Ind&Comm BOC	CHN	5.6	-3.0%	-4.6%	-1.1%	5.7%
Bank of America	USA	28.7	0.4%	-1.3%	1.3%	16.3%
Construction BOC	HKG	6.9	-2.7%	-2.7%	-0.3%	6.7%
Wells Fargo	USA	49.8	0.2%	-0.6%	4.5%	8.1%
PingAn Insurance	HKG	80.9	-2.9%	-5.2%	5.9%	17.0%
Agricultural Bank	HKG	3.7	-2.6%	-2.9%	2.5%	7.9%
HSBC Holdings	GBR	624.0	0.0%	1.0%	-2.8%	-3.5%
Citi Group	USA	62.1	0.3%	-2.7%	0.1%	19.2%
Bank of China	HKG	3.6	-2.7%	-3.0%	0.6%	6.8%

## Real Estate

(단위 : 각국 거래소 통화 기준)

Company	국가	Close	1D	1W	1M	YTD
Ameican Tower	USA	181.6	-0.1%	1.1%	5.3%	14.8%
China Vanke	HKG	29.5	-4.8%	-7.2%	-5.3%	10.7%
Simon Property	USA	174.2	-0.7%	-0.6%	-5.4%	3.7%
SHKP Ltd	HKG	129.6	-0.5%	-0.4%	-1.2%	16.1%
Country Garden	HKG	10.6	-5.2%	-2.4%	-6.0%	11.4%
Crown Castle Int'l	USA	121.0	0.2%	1.2%	2.2%	11.4%
China Evergrande	HKG	24.2	-4.0%	-6.2%	-1.8%	3.2%
Overseas land&Invest	HKG	27.8	-3.1%	-6.1%	-4.5%	3.3%

※ 작성자(SK증권 리서치센터)는 본 조사분석자료에 게재된 내용들이 외부의 부당한 압력이나 간섭없이 신의성실하게 작성되었음을 확인합니다. 자료 제공일 시점에서의 의견 및 추정치로 최종 실적과 오차가 발생할 수 있으며, 투자를 유도할 목적이 아니라 투자판단에 참고가 되는 정보제공을 목적으로 하고 있습니다. 투자시 투자자 자신의 판단과 책임하에 최종결정을 하시기 바랍니다. 본 자료는 당사의 저작물로서 모든 저작권은 당사에 있으며, 어떠한 경우에도 당사의 동의 없이 복제, 대여, 전송, 재배포 될 수 없습니다.

