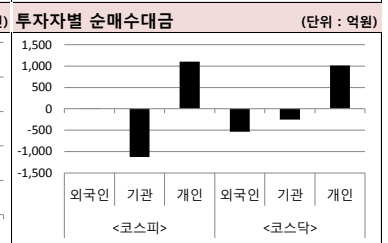
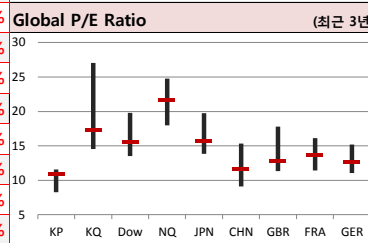
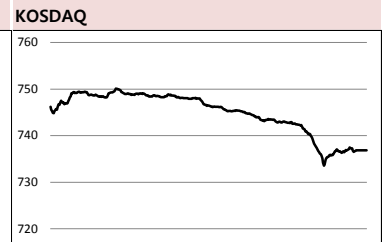
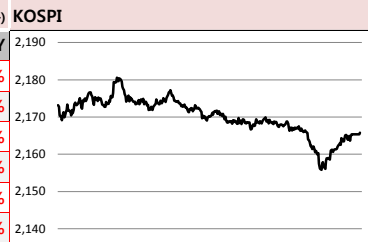




Global Indices		(단위: pt, 10억 원지통화)							
	Close	시가총액	1D	1W	1M	3M	YTD	3Y	
KOSPI	2,165.8	1,384,345.4	-0.5%	-1.4%	-1.7%	4.7%	6.1%	11.3%	
KOSDAQ	736.8	248,304.0	-1.3%	0.8%	2.8%	8.6%	9.1%	9.3%	
Dow Jones	25,473.2	6,981.6	-0.8%	-2.1%	0.3%	2.1%	9.2%	50.2%	
Nasdaq	7,421.5	11,675.5	-1.1%	-2.3%	0.6%	3.2%	11.8%	59.6%	
S&P 500	2,748.9	24,029.7	-0.8%	-2.0%	0.6%	2.0%	9.7%	38.9%	
UK	7,157.6	1,937.1	-0.5%	0.7%	-0.2%	6.8%	6.4%	16.8%	
Germany	11,517.8	1,104.1	-0.6%	-0.7%	1.7%	6.5%	9.1%	18.8%	
France	5,267.9	1,598.0	-0.4%	0.1%	3.7%	10.2%	11.4%	19.6%	
Japan	21,456.0	362,160.3	-0.7%	-0.7%	2.8%	-0.2%	7.2%	27.8%	
China	3,106.4	33,826.2	0.1%	3.8%	18.6%	19.2%	24.6%	7.1%	
Brazil	94,340.2	2,791.9	0.1%	-0.3%	-0.3%	6.2%	7.3%	92.1%	
Vietnam	994.0	3,254,183.0	0.0%	1.5%	9.4%	4.1%	11.4%	73.0%	
India	36,725.4	65,821.8	0.2%	1.8%	-0.7%	4.0%	1.3%	48.9%	
Russia	2,476.6	35,548.6	-0.7%	-0.1%	-2.5%	2.7%	4.5%	29.7%	



Global Market

미국 증시 - ECB 경제 전망 하향에 하락 마감

- ECB가 금리인상을 연기하고 새로운 은행 대출 제공을 개시, 글로벌 경기 우려 늘어
- 화웨이, 전일 미국 정부의 자사 제품 사용 금지가 위험이라며 텍사스 동부 연방 지법에 소송을 내

유럽 증시 - 성장 우려 부각되며 일제히 하락 마감

- ECB는 기준금리 동결, 최소 연말까지 현 수준 금리 유지할 것이라고 밝히며, 3차 TLTRO 시행 발표
- ECB, 유로존의 GDP 성장률 전망치와 인플레이션 예상치 또한 하향 조정

일본 증시 - 트럼프, 일본 기업의 대미투자 확대 요구와 개별 기업 이슈로 하락 마감

- Renesas Electronics, 중국 경기 둔화로 재고 조정 위해 일부 공장 생산 일시 중단, 반도체 ↓
- Mizuho Financial Group이 2019년 3월기의 실적 예상을 하향조정, 금융주 ↓

China Region Market

중화권 증시 - 중국 당국의 자본시장 개방 의지에 상승 마감

- QFII 투자 범위 확대, A주 MSCI 편입 비중 제고 등 외국인 자본의 중국 주식 투자 환경 개선
- 이날 개별 종목의 외국인 지분 30%한도 육박하는 종목에 대해 거래 중단에 상승 동력 약화

중화권 이슈 - MSCI, 중국 비중 확대 의지 보여

- MSCI, '한스레이저 거래 중단 등 문제가 A주 편입비중 확대 계획에 영향 주지 않을 것'
- 중국 당국, 30%로 외자 투자 제한해와, 30%로 설정된 외국인 지분한도 완화될 가능성 제기

국내 증시 - 외국인 매수세 둔화, 기관 매도세에 하락 마감

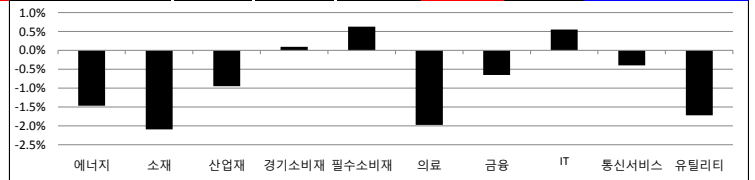
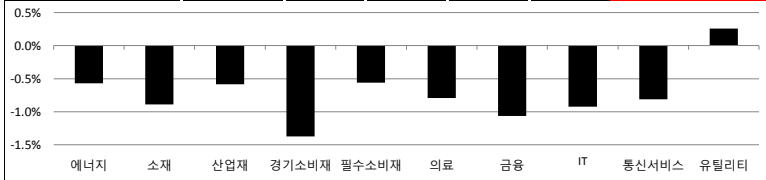
- 국내 증시에서 외국인 매수세 둔화, 중국에 대한 외국인 관심 높아진 모습
- 제약·바이오를 비롯한 거의 전 업종에서 차익 실현 매물 나와, 잠재적인 추가 모멘텀에 대한 관심

Today's Event

- 2018년 연간 및 4분기 해외직접투자 동향
- 1월 국제수지 잠정치
- 삼성전자, 갤럭시 S10 출시
- 두산중공업 BW행사
- 미국, 2월 고용동향보고서
- 미국, 1월 주택착공, 건축허가
- 독일, 1월 공장수주
- 일본, 4분기 GDP
- 일본, 1월 경상수지

S&P 500 Sector							
	1D	1W	1M	3M	YTD	2Y	3Y
에너지	-0.6%	-1.9%	0.4%	1.0%	13.0%	-5.6%	7.7%
소재	-0.9%	-0.8%	1.7%	2.7%	7.7%	4.5%	26.1%
산업재	-0.6%	-2.6%	1.0%	6.7%	15.1%	10.9%	35.3%
경기소비재	-1.4%	-1.9%	0.4%	1.8%	9.8%	24.6%	43.0%
필수소비재	-0.6%	-0.8%	0.7%	-2.1%	6.2%	-1.2%	4.4%
의료	-0.8%	-3.6%	-1.4%	-3.6%	3.4%	19.2%	33.7%
금융	-1.1%	-2.7%	-0.5%	1.5%	8.5%	4.9%	46.0%
IT	-0.9%	-2.1%	1.7%	4.4%	12.3%	36.8%	77.4%
통신서비스	-0.8%	-0.1%	1.5%	5.7%	11.7%	-7.9%	-7.5%
유틸리티	0.3%	0.3%	4.2%	2.0%	7.6%	13.1%	19.8%

Korea Sector							
	1D	1W	1M	3M	YTD	2Y	3Y
에너지	-1.5%	0.7%	0.2%	-2.0%	4.7%	15.6%	18.0%
소재	-2.1%	-5.4%	-3.3%	3.1%	4.2%	-2.5%	5.1%
산업재	-1.0%	-2.1%	-2.8%	1.4%	2.5%	-2.7%	-8.1%
경기소비재	0.1%	-1.2%	0.7%	10.3%	8.4%	-7.3%	-15.7%
필수소비재	0.6%	-0.1%	3.5%	4.6%	3.3%	0.0%	-11.3%
의료	-2.0%	0.6%	-0.4%	0.4%	-1.7%	77.2%	42.0%
금융	-0.6%	-2.5%	-4.0%	-1.5%	1.4%	-5.2%	9.9%
IT	0.6%	-1.7%	-4.5%	8.7%	13.5%	15.2%	77.3%
통신서비스	-0.4%	0.0%	0.4%	0.4%	2.6%	12.2%	33.6%
유틸리티	-1.7%	-0.5%	0.9%	10.8%	4.6%	-14.4%	-33.6%



Fixed Income				Commodity					
	Close	1D	1M	YTD		Close	1D	1M	YTD
국고채 3년	1.820	-0.5	1.8	-0.3	국제유가(WTI)	56.40	0.3%	4.4%	24.2%
국고채 10년	2.010	-1.0	2.7	5.4	VIX Index	16.59	5.4%	7.9%	-34.7%
미국채 2년	2.473	-4.3	-5.1	-1.4	천연가스	2.87	0.9%	7.7%	-2.5%
미국채 10년	2.639	-5.4	-5.5	-4.5	CRB상품지수	180.87	-0.2%	0.2%	6.5%
일본 국채 10년	-0.007	-0.3	0.6	-1.0	금(Comex)	1,286.10	-0.1%	-1.8%	0.4%
중국 국채 10년	3.484	0.0	1.5	-29.0	BDI(Baltic Dry)	664.00	0.0%	5.6%	-47.8%
독일 국채 10년	0.067	-6.1	-9.5	-17.5	구리	291.35	-0.2%	2.7%	10.7%

Currency				
	Close	1D	1M	YTD
달러인덱스(pt)	97.60	0.8%	1.3%	1.6%
원/달러(원)	1,129.00	0.0%	0.8%	1.4%
엔/달러(엔)	111.57	-0.2%	1.5%	1.7%
달러/유로(달러)	1.12	-1.0%	-1.5%	-2.4%
원/홍콩달러(원)	143.82	0.0%	0.7%	1.1%
원/위안(원)	168.08	0.1%	1.6%	3.9%
달러/파운드(달러)	1.31	-0.6%	1.2%	2.7%

※ 작성자(SK증권 리서치센터)는 본 조사분석자료에 게재된 내용들이 외부의 부당한 압력이나 간섭없이 신의성실하게 작성되었음을 확인합니다. 자료 제공일 시점에서의 의견 및 추정치로 최종 실적과 오차가 발생할 수 있으며, 투자를 유도할 목적이 아니라 투자판단에 참고가 되는 정보제공을 목적으로 하고 있습니다. 투자자 투자자 자신의 판단과 책임하에 최종결정을 하시길 바랍니다. 본 자료는 당사의 저작물로서 모든 저작권은 당사에 있으며, 어떠한 경우에도 당사의 동의 없이 복제, 대여, 전송, 재배포 될 수 없습니다.





일일 상승률 상위 종목			일일 하락률 상위 종목					
종목명	시가총액	수익률	특이동향	종목명	시가총액	수익률	특이동향	
뉴프라이드	2,176	19.8%	파워로직스 · 올해 1분기 최대 실적 전망 등에 급등	투비소프트	850	-19.0%	서울반도체 · 회사서 서울바이오시스, IPO 불확실성 우려에 급락	
파워로직스	3,057	14.5%		한창	1,023	-10.9%		
웹케이	2,614	14.5%		크리스탈신소재	1,074	-10.2%		
베스파	2,432	12.0%		웹케이 · 독보적 경쟁력 등으로 성장 기대감 지속	유양디앤유	5,117	-10.0%	모나리자 · 초미세먼지 농도 감소세에 하락
에코마케팅	3,151	11.5%			서울반도체	12,915	-9.8%	
웅진	1,862	11.1%	웅진 · 웅진그룹, 코웨이 인수 추진 가시화	로스웰	1,403	-8.3%		
네오팜	3,947	10.8%		부방	1,445	-7.3%		
디오	5,340	10.5%		모나리자	1,604	-7.2%		

주요 투자자별 순매수/순매도 상위 종목																							
<외국인 순매수 상위>			<외국인 순매도 상위>			<기관 순매수 상위>			<기관 순매도 상위>			<개인 순매수 상위>			<개인 순매도 상위>								
종목명	매수대금	종목명	매도대금	종목명	매수대금	종목명	매도대금	종목명	매수대금	종목명	매도대금	종목명	매수대금	종목명	매도대금								
휠라코리아	185.2	현대차	-184.4	LG전자	324.9	롯데케미칼	-318.3	삼성SDI	334.9	LG전자	-304.1	호텔신라	114.2	LG생활건강	-110.4	현대차	218.5	LG화학	-280.8	LG화학	239.7	호텔신라	-294.9
기아차	112.6	삼성전기	-88.1	호텔신라	180.2	삼성SDI	-260.2	롯데케미칼	225.2	휠라코리아	-122.3	롯데케미칼	92.4	삼성SDI	-87.4	LG생활건강	122.9	SK하이닉스	-205.2	POSCO	176.1	한진칼	-91.1
LG디스플레이	81.4	크리스탈신소재	-63.5	두산인프라코어	96.1	POSCO	-197.5	SK하이닉스	174.5	두산인프라코어	-80.1	현대미포조선	63.2	서울반도체	-61.6	아모레퍼시픽	73.6	현대미포조선	-148.4	현대미포조선	144.9	진에어	-66.2
현대엘리베이	63.2	경동나비엔	-59.6	한진칼	71.1	기아차	-137.2	OCI	133.5	삼성전자	-60.8	기아차	54.0	셀트리온	-56.2	삼성바이오로직스	68.3	일진머티리얼즈	-101.8	서울반도체	114.7	NHN엔터테인먼트	-55.3
현대로템	47.4	셀트리온	-54.4	KB금융	-46.0	현대건설기계	66.5	현대글로비스	-90.8	바이로메드	-53.3	현대로템	47.1	KB금융	-46.0	현대건설기계	66.5	현대글로비스	-90.8	바이로메드	98.5	삼성엔지니어링	-53.3

후강통(Shanghai-Hongkong Link) 거래 상위 종목						선강통(Shenzhen-Hongkong Link) 거래 상위 종목					
코드	종목명	시가총액(B)	Close	거래대금	거래대금	코드	종목명	시가총액(B)	Close	거래대금	거래대금
600030	C1 Equity	중신증권	300.7	26.76	1,600.0	000858	C2 Equity	우량에 이빈	287.1	73.97	1,200.0
600519	C1 Equity	구이저우 모우타이	940.4	748.60	1,400.0	000333	C2 Equity	메이디 그룹	313.4	47.56	952.0
601318	C1 Equity	중국 평안보험 집단	1,292.4	70.29	1,300.0	000651	C2 Equity	거리 전기기기	275.2	45.74	922.1
600036	C1 Equity	초상 은행	788.2	31.30	632.1	002415	C2 Equity	항저우 하이테크비전 디지털 기	328.6	35.15	636.8
600276	C1 Equity	장수 형루이 의약	259.4	70.38	561.5	002304	C2 Equity	장수 양허맥주	174.0	115.45	511.2
601668	C1 Equity	중국 건축집단	265.3	6.32	457.3	000002	C2 Equity	완커 기업	312.6	28.57	403.9
600887	C1 Equity	네이멍구 이리산업	161.3	26.53	454.1	000001	C2 Equity	핑안 은행	218.8	12.74	397.4
601166	C1 Equity	싱예은행	389.3	18.74	406.2	300059	C2 Equity	이스트 금융정보	110.2	21.33	383.9
601211	C1 Equity	귀타이취안 증권	181.9	21.81	379.0	002456	C2 Equity	어우페이 과기	40.0	14.74	348.7
601288	C1 Equity	중국 농업은행	1,313.0	3.80	339.3	002714	C2 Equity	Muyuan Foodstuff Co Ltd	107.5	51.54	347.9

오늘의 Check Point !!!

- ▶ **LG화학, 중국 업체로부터 '로열티' 받을 예정**
 - LG화학이 글로벌 배터리 1위 업체인 중국 ATL/DJI/OPPO로부터 연간 수천억원대의 기술 로열티를 받게 돼
 - ATL 상대로 미국서 제기한 'SRS' 기술 특허소송에 최근 합의, ATL 미국 매출 3% 러닝 로열티로 받기로
 - 특허권 합의로 LG화학은 글로벌 배터리 시장에서 '기술 리더십'을 더욱 공고히
- ▶ **한한령 이후 최대규모 중국 단체 관광객 방한**
 - '한한령' 조치 이후 최대 규모인 3,700여명 중국인 단체 관광객들이 오는 5월까지 세달에 걸쳐 한국 방문
 - 지난 1일부터 오는 5월 28일까지 팀당 30~40명씩 약 100개팀이 입국할 예정
 - 신세계면세점 명동 본점을 우선 방문한 뒤 HDC신라면세점, 한화갤러리아면세점을 방문할 계획
- ▶ **통학 서비스·반려동물 운송·우버형 택시 상반기 예정**
 - 택시/카풀 사회적 대타협기구가 제한적 카풀 서비스 허용에 전격 합의
 - 중단됐던 카카오 카풀 서비스가 조만간 재개될 것으로 보여
 - '규제혁신형 플랫폼 택시' 등 새로운 형태의 택시 서비스도 등장할 전망
- ▶ **미 언론, '북한 동창리 정상가동 상태로 복원'**
 - 북한이 해체 작업을 중단한 동창리 서해 미사일 발사장이 사실상 정상 가동 상태로 복원된 것 같다고 보도
 - NBC, '북한이 앞으로 비핵화를 위해 취할 수 있는 조치들을 쉽게 뒤집을 수 있는 활동을 보여주고 있어'

16만

뭔가 좋아하는
사람들이 벌써
이렇게나

**시럽윌스 회원
16만 돌파!**

시럽윌스님 160,000명이 좋아합니다

스마트하게 돈 버는 지갑, 시럽윌스

membership Wealth

※ 작성자(SK증권 리서치센터)는 본 조사를 작성자료를 제공한 내용들이 외부의 부당한 압력이나 간섭없이 신의성실하게 작성되었음을 확인합니다. 자료 제공일 시점에서의 의견 및 추정치로 최종 실적과 오차가 발생할 수 있으며, 투자를 유도할 목적이 아니라 투자판단에 참고가 되는 정보제공을 목적으로 하고 있습니다. 투자자 투자자 자신의 판단과 책임하에 최종결정을 하시기를 바랍니다. 본 자료는 당사의 저작물로서 모든 저작권은 당사에 있으며, 어떠한 경우에도 당사의 동의 없이 복제, 대여, 전송, 재배포 될 수 없습니다.



섹터별 시가총액 상위 및 SK증권 커버리지 종목 수익률(국내)

(단위 : 억원 / 원)

섹터	코드	종목명	시가총액	Close	1D	1W	1M	YTD	주요 뉴스
에너지 Energy	A034730	SK	190,676	271,000	-1.3%	-0.6%	1.9%	4.2%	수소경제 활성화' 수소도시 3곳 지정, 수소버스 2천대 도입 추진(한겨레)
	A096770	SK이노베이션	175,685	190,000	-1.0%	1.1%	2.4%	5.9%	· 2019년 국토교통부 업무보고, 수소버스 도입하고 충전소 10곳 이상 착공
	A010950	S-Oil	114,834	102,000	-2.9%	2.0%	-2.4%	4.4%	· 2022년까지 수소버스 2,000대를 단계적으로 도입 방안 추진키로
	A078930	GS	48,130	51,800	-1.0%	-3.4%	-4.1%	0.4%	일본정부, 수소전기차 보급 늘리려 가격 대폭 인하 추진(연합뉴스)
	A010060	OCI	23,563	98,800	-5.0%	-8.5%	-7.7%	-7.7%	· 산업경제성, 25년까지 FCV 가격 낮추는 '수소-연료전지전략 로드맵' 확정
	A018670	SK가스	7,836	84,900	1.2%	5.6%	6.0%	20.1%	· 연료 채출 수소 공급 스테이션 부족과 높은 차량 가격 등 보급 확산 막아
소재 Materials	A051910	LG화학	258,368	366,000	-1.9%	-6.3%	-1.0%	5.5%	LG화학, 중국 업체로부터 수천억대 '로열티' 받는다(머니투데이)
	A005490	POSCO	218,403	250,500	-1.8%	-4.8%	-9.2%	3.1%	· 중국 ATL과 배터리 분리막 매출 3%, 기술로열티 합의
	A011170	롯데케미칼	100,770	294,000	-5.2%	-7.8%	-3.3%	6.1%	· 미국 ITC 가치분 취하로 DJI-오포로부터 로열티받아
	A010130	고려아연	85,387	452,500	0.0%	-0.9%	1.0%	4.6%	포스코 '이차전지 소재 업체 KCFT 인수 검토 철회'(매일경제)
	A004020	현대제철	62,853	47,100	-1.1%	-5.5%	-8.2%	4.1%	· 회사와 전략적 합치도가 높지 않다고 생각해 인수에 나서지 않기로
	A009830	한화케미칼	36,781	22,550	-3.4%	-3.6%	-0.7%	11.6%	· 다수 매체 포스코/SK이노베이션이 KCFT 인수전에 뛰어들 것이라고 보도
산업재 Industrials	A009540	현대중공업	92,359	130,500	-3.0%	-0.8%	2.0%	1.6%	GTX 공급 속도 내고, M-버스 운행 광역권으로 확대(이데일리)
	A000720	현대건설	58,128	52,200	-1.0%	-8.7%	-19.7%	-4.4%	· 작년 말 착공한 GTX-A노선 건설 속도, B노선 올해 예비타당성 통과 목표
	A010140	삼성중공업	56,259	8,930	-2.8%	-2.5%	4.0%	20.5%	· M-버스 노선 '수도권→광역권' 운행 확대
	A012750	에스원	38,189	100,500	1.2%	-1.5%	-1.0%	0.0%	한국 견제하자, 중일 조선동맹 강화(아시아경제)
	A003490	대한항공	33,575	35,400	-1.1%	-3.8%	-0.7%	7.1%	· 일 가와사키중공업, 향후 중국 내 합작사 2곳과 구매 분담 견조 공동 진행
	A000210	대림산업	32,747	94,100	-1.1%	0.5%	-7.8%	-8.2%	· 일본이 자국 조선소가 아닌 경쟁국과 힘을 합치는 건 한국 조선업 견제
경기소비재 Consumer Discretionary	A005380	현대차	268,154	125,500	0.8%	-0.8%	-0.4%	5.9%	현대차-현대모비스, 주총 앞두고 엘리엇과 전면전(뉴스포스트)
	A012330	현대모비스	204,422	210,000	-1.4%	-4.8%	-5.0%	10.5%	· 현대차 45조 투자계획에 엘리엇 '막연하고 회의적'
	A000270	기아차	138,634	34,200	-0.9%	-6.4%	-5.3%	1.5%	· 엘리엇, GBC 건립에도 '비영업용 자산' 판지
	A023530	롯데쇼핑	53,324	188,500	-0.3%	-1.3%	-2.8%	-10.7%	아난티, 210억 규모 파생상품 거래손실 발생(이데일리)
	A035760	CJ ENM	50,014	228,100	-1.1%	-4.3%	3.1%	13.0%	· 3~4분기 걸쳐 발생 손실 액수 약 210억원, 17년 말 연결 자기자본 6.35%
	A139480	이마트	49,061	176,000	-0.9%	-2.2%	-1.4%	-3.6%	· 이익잉여금이 감소하지만 전환권 행사자 자본잉여금은 증가
필수소비재 Consumer Staples	A051900	LG생활건강	196,789	1,260,000	1.6%	1.1%	0.9%	14.4%	CJ제일제당, 아시아 사료사업부 매각한다(매일경제)
	A033780	KT&G	147,589	107,500	0.5%	1.9%	9.1%	5.9%	· 아시아 지역에서 사료 사업을 맡고 있는 자회사 CJ글로벌푸드스 매각 추
	A090430	아모레퍼시픽	114,871	196,500	1.3%	-1.8%	10.7%	-6.2%	· 비주력 사업을 정리하기 위한 조치로 풀이, 인수합병(M&A) 준비
	A271560	오리온	41,908	106,000	-1.4%	-4.9%	-6.2%	-11.7%	3,700명 중국 단체 관광객 방한, 한한령 이후 최대규모(머니투데이)
	A161890	한국콜마	17,721	79,300	0.9%	0.1%	17.8%	12.5%	· 신세계, HDC신라, 한화갤러리아연세점 방문, 롯데면세점은 '패싱'
	A192820	코스맥스	14,773	147,000	2.4%	0.3%	11.8%	13.1%	· 1일부터 오는 5월 28일까지 팀당 30~40명씩 약 100개팀이 입국할 예정
의료 Health Care	A068270	셀트리온	264,864	207,000	-1.9%	1.2%	-3.3%	-7.0%	삼성바이오에피스, R&D센터 신축, 1,800억 투자(데일리팜)
	A207940	삼성바이오로직스	248,119	375,000	-0.8%	-0.3%	-0.9%	-3.0%	· 송도경제자유구역내에 1,804억원을 투자해 R&D센터를 신축
	A091990	셀트리온헬스케어	100,174	69,900	-1.7%	0.1%	-5.9%	-7.2%	· R&D센터는 본관동, 복지동 등 건축물 4동으로 구성, 2020년 완공 예정
	A128940	한미약품	56,145	483,500	-1.7%	-2.1%	11.4%	4.2%	셀트리온헬스케어, 싱가포르-태국 바이오시밀러 정부입찰 수주(뉴시스)
	A000100	유한양행	32,262	252,500	-2.7%	-3.1%	7.5%	23.5%	· 싱가포르 '램시마', 태국 '트룩시마' 정부입찰
	A086900	메디톡스	32,378	556,800	-0.8%	2.0%	3.7%	-3.6%	· 국공립 병원에 독점공급, '해외진출 역량'
IT Information Technology	A005930	삼성전자	2,653,568	44,450	1.0%	-1.4%	-3.8%	14.9%	비메모리 반도체 키우는 삼성, 글로벌 M&A 앞당겨지나(서울경제)
	A000660	SK하이닉스	495,770	68,100	0.0%	-2.7%	-11.2%	12.6%	· '사실 아니다' 부인하지만 2017년에 NXP 인수 검토
	A035420	NAVER	228,267	138,500	0.7%	4.1%	7.4%	13.5%	· 차량용 반도체 경쟁력 확보 등 시너지 효과 커 인수 가능성
	A006400	삼성SDI	154,376	224,500	-3.4%	-5.5%	-6.5%	2.5%	출퇴근 자가용 카풀 허용, 택시에 플랫폼 서비스 적용도(연합뉴스)
	A036570	엔씨소프트	96,532	440,000	-2.1%	-4.6%	-4.9%	-5.7%	· 오전 7~9시·오후 6~8시에 카풀, 택시·카풀 사회적 대타협기구 합의
	A035720	카카오	87,140	104,500	-1.0%	1.0%	5.6%	1.5%	· 규제혁신형 플랫폼 택시 상반기 출시, 초고령 개인택시는 감차
	A009150	삼성전기	75,814	101,500	0.0%	-5.1%	-7.3%	-1.9%	넷플릭스·유튜브 갑질 막는다(머니투데이)
	A034220	LG디스플레이	76,215	21,300	-0.2%	0.2%	11.2%	18.0%	· CP가 우월적 지위 활용해 불공정 계약 체결할 수 없도록 가이드라인 마련
A078340	컴투스	14,372	111,700	-5.3%	-8.3%	-2.7%	-13.4%	· 공정한 망 이용 계약에 관한 가이드라인을 올 6월까지 마련	
통신서비스 Telecommunication	A017670	SK텔레콤	205,094	254,000	-1.6%	-2.5%	-2.1%	-5.8%	KT, 딜라이브 인수한다, TF 본격 가동(매일경제)
	A030200	KT	72,850	27,900	-0.4%	-1.9%	-2.6%	-6.4%	· KT, 딜라이브와 합병엔 시장점유율 30%→36%
	A032640	LG유플러스	65,273	14,950	0.3%	-0.3%	1.7%	-15.3%	· 인수가 8,000억원선 전망, 국회 합병 규제 도입이 변수
금융 Financials	A055550	신한지주	202,246	42,650	0.1%	-2.3%	-2.4%	7.7%	은행 부실채권비율 0.97%, '11년만에 최저'(머니투데이)
	A105560	KB금융	180,206	43,100	0.2%	-2.8%	-10.3%	-7.3%	· 2007년 이후 가장 낮아, 대손충당금적립률은 3년만에 100% 넘어
	A032830	삼성생명	173,800	86,900	0.2%	-2.0%	-1.8%	6.5%	· 대규모 기업 부실 정리가 일단락된 가운데 부실채권 정리를 늘린 영향
유틸리티 Utilities	A015760	한국전력	222,441	34,650	-1.7%	-0.6%	3.4%	4.7%	공기청정기 한달 내내 틀면, '미세먼지 전기료' 월 1만3,920원(세계일보)
	A036460	한국가스공사	46,249	50,100	-1.8%	0.0%	-6.9%	3.9%	· 공기청정기를 켜 놓는 가정이 늘면서 전기요금에 대한 관심도 커져
	A051600	한전KPS	16,380	36,400	-1.9%	0.6%	9.0%	9.6%	· 대가족이나 다자녀 가구 여부, 복지할인 적용 여부 등에 따라 요금이 달라

※ 작성자(SK증권 리서치센터)는 본 조사분석자료에 게재된 내용들이 외부의 부당한 압력이나 간섭없이 신의성실하게 작성되었음을 확인합니다. 자료 제공일 시점에서의 의견 및 추정치로 최종 실적과 오차가 발생할 수 있으며, 투자를 유도할 목적이 아니라 투자판단에 참고가 되는 정보제공을 목적으로 하고 있습니다. 투자시 투자자 자신의 판단과 책임하에 최종결정을 하시길 바랍니다. 본 자료는 당사의 저작물로서 모든 저작권은 당사에 있으며, 어떠한 경우에도 당사의 동의 없이 복제, 대여, 전송, 재배포 될 수 없습니다.





2019년 03월 시장 캘린더

월	화	수	목	금	비고
				1 3.1절 · 국내 증시 휴장 · CJ대한통운 택배비 인상 예정 · 시외버스, M버스 요금 인상 · 카드사, 대형 가맹점 수수료 ↑ · 미, 2월 ISM 제조업지수 · 미, 2월 제조업 PMI 확정치 · 중, 2월 차이신 제조업 PMI	· 3일(일) · 중, 양회 정협 전체회의
4 · 펠어비스, 검은사막 X박스 버전 북미·유럽 출시 예정 · 갤럭시S10 국내 출시 예정 · 미, 2월 ISM-NY 비즈니스 여건지수 · 미, 12월 건설지출	5 · 미, 2월 ISM 비제조업지수 · 미, 2월 서비스업 PMI 확정치 · 미, 12월 신규주택매매 · 영, 2월 CIPS/마켓서비스업PMI · 일, 2월 서비스업 PMI · 중, 양회 전인대 전체회의 · 중, 2월 차이신 서비스업 PMI	6 · 미, 연준 베이지북 공개 · 미, 2월 ADP취업자 변동 · 미, 12월 무역수지	7 · 미, 1월 소비자신용지수 · 미, 4분기 비농업부문 노동생산 · 유, ECB 기준금리 결정 · 유, 4분기 GDP 예비치 · 유, 4분기 고용률 · 영, 2월 할리팩스 주택가격지수 · 일, 2월 외환보유액 · 일, 1월 경기동향지수 예비치	8 · 삼성전자, 갤럭시 S10 출시 · 미, 2월 고용동향보고서 · 독, 1월 공장수주 · 중, 2월 무역수지	· 9일(토) · 중, 2월 생산자물가지수 · 중, 2월 소비자물가지수 · 10일(일) · 미, 서머타임 시행 · 북한 최고인민회의 제14기 대의원선거 개최 예정
11 · 미, 12월 기업재고	12 · 마약류 관리에 관한 법률 개정안 시행 · 미, 2월 NFIB 소기업 낙관지수 · 미, 2월 소비자물가지수 · 영, 하원 브렉시트 수정안 최종표결	13 · 미, 2월 생산자물가지수	14 · 선물/옵션 동시 만기일 · 이마트 트레이더스 서울 1호점 오픈 예정 · 미, 2월 수출입물가지수 · 중, 1월, 2월 산업생산 · 중, 1월, 2월 소매판매	15 · FTSE 지수 정기변경 적용일 · 거래소, 사이즈 지수 정기 변경 · 미, 3월 미시건대 소비심리 평가지수 잠정치 · 미, 3월 뉴욕주 제조업지수 · 미, 2월 산업생산 · 미, 1월 JOLTs 보고서 · 중, 2월 주택가격지수	
18 · 미, 3월 NAHB 주택시장지수 · 일, 2월 무역수지 예비치	19 · 삼성전자 주주총회 예정 · AWS 파트너 서밋 서울 2019 개최 · 미, FOMC 회의 발표 · 일, 1월 경기동향지수 수정치	20	21 · 미, 3월 필라델피아 연준 제조업지수 · 미, 2월 경기선행지수 · 미, 4분기 경상수지 · 일, 춘분의 날로 휴장	22 · 2월 관광통계 · 미, 3월 합성 PMI 잠정치 · 미, 2월 기준주택판매 · 일, 2월 전국 소비자물가지수	· 23일(토) · 미국내분비학회(ENDO) 개최
25 · 미, 3월 달라스 연준 제조업 활동 · 미, 2월 시카고 연방 국가활동지수 · 미, 2월 신규주택매매	26 · 인터넷전문은행 예비인가 신청서 접수 · 미, 3월 리치몬드 연방 제조업지수 · 미, 1월 S&P 코어로직/CS 주택가격지수 · 미, 2월 내구재주문 · 미, 1월 주택가격지수 · 중, 보아오포럼 개최 예정	27 · 슈퍼 주총데이 · 3월 소비자동향조사 · 1월 인구동향	28 · 3월 기업경기실사지수 · 미, 4분기 GDP 확정치 · 미, 2월 잠정주택판매지수	29 · 2월 금융기관 가중평균금리 · 1월 산업활동동향 · 미, 미국임학회(AACR) 개최 · 미, 3월 미시건대 소비심리 평가지수 확정치 · 미, 3월 시카고 PMI · 미, 3월 소비자신뢰지수 · 미, 2월 개인소득, 개인소비지출 · 영, EU 공식 탈퇴 예정	

※ 작성자(SK증권 리서치센터)는 본 조사분석자료에 게재된 내용들이 외부의 부당한 압력이나 간섭없이 신의성실하게 작성되었음을 확인합니다. 자료 제공일 시점에서의 의견 및 추정치로 최종 실적과 오차가 발생할 수 있으며, 투자를 유도할 목적이 아니라 투자판단에 참고가 되는 정보제공을 목적으로 하고 있습니다. 투자시 투자자 자신의 판단과 책임하에 최종결정을 하시기를 바랍니다. 본 자료는 당사의 저작물로서 모든 저작권은 당사에게 있으며, 어떠한 경우에도 당사의 동의 없이 복제, 대여, 전송, 재배포 될 수 없습니다.

MORNING CALL



섹터별 시가총액 상위 종목 수익률(해외)

<Global News Clip>

- Banco Santander/UBS, ECB의 완화적인 스탠스에 경기 우려감 생겨, 각각 -3.51%, -2.75% 하락
- Costco, FY2Q19 매출 \$35.4bn 기록하며 예상치인 \$33bn 상회, 시간외서 +5.13% 상승
- Tesla, Model Y 공식 공개 임박한 가운데 생산할 장소는 아직 미정
- Kroger, Walmart/Amazon과 경쟁 위해 매장 정비와 유통 개선 비용 발생, 순이익 전망치 부진
- Netflix, Piper Jaffray, '1Q 구독자수 증가 위한 계획 순조로워'

Dow Jones Industrial Average Members

Company	국가	Close	1D	1W	1M	YTD
Apple	USA	172.5	-1.2%	-1.4%	-1.0%	9.4%
American Express	USA	107.9	-1.0%	-1.0%	2.8%	13.2%
Boeing	USA	422.6	-0.4%	-4.1%	2.8%	31.0%
Caterpillar	USA	132.8	-1.5%	-3.4%	1.7%	4.5%
Cisco Systems	USA	51.3	-0.7%	-0.2%	8.0%	18.4%
Chevron	USA	121.9	-1.3%	-0.1%	2.6%	12.1%
Walt Disney	USA	114.0	-0.7%	0.0%	2.3%	4.0%
DowDuPont	USA	54.5	0.1%	2.2%	2.5%	1.9%
Walgreens Boots Alliance	USA	59.8	-2.1%	-10.2%	-16.3%	-12.5%
Goldman Sachs Group	USA	192.8	-1.0%	-2.7%	-2.0%	15.4%
Home Depot	USA	182.5	-1.1%	-1.4%	-1.2%	6.2%
IBM	USA	135.4	-1.2%	-2.8%	-0.7%	19.1%
Intel	USA	52.6	-0.7%	-1.3%	5.4%	12.1%
Johnson & Johnson	USA	138.2	-0.6%	-0.1%	3.9%	7.1%
JPMorgan Chase & Co	USA	103.0	-0.7%	-1.4%	-0.7%	5.5%
Coca-Cola	USA	45.3	-0.4%	-0.2%	-8.1%	-4.4%
McDonald's	USA	180.5	-0.8%	-2.4%	2.5%	1.7%
3M	USA	199.9	-1.4%	-3.7%	-1.3%	4.9%
Merck & Co	USA	80.5	-0.4%	-1.5%	4.0%	5.3%
Microsoft	USA	110.4	-1.2%	-1.9%	4.1%	8.7%
NIKE	USA	85.3	0.2%	-2.2%	3.1%	15.0%
Pfizer	USA	41.4	-1.1%	-4.5%	-2.2%	-5.2%
Procter & Gamble	USA	98.6	-0.4%	0.1%	0.6%	7.2%
Travelers	USA	131.5	-0.2%	-1.2%	4.7%	9.8%
UnitedHealth Group	USA	236.7	-1.0%	-3.8%	-12.2%	-5.0%
United Technologies	USA	124.5	-0.7%	-1.0%	2.6%	16.9%
Visa	USA	146.8	-0.7%	-1.8%	3.8%	11.3%
Verizon	USA	56.3	1.1%	-1.2%	4.7%	0.1%
Walmart	USA	97.5	-0.8%	-0.5%	1.9%	4.6%
Exxon Mobil	USA	80.2	1.1%	0.2%	6.5%	17.6%

Materials

Company	국가	Close	1D	1W	1M	YTD
BHP Billiton	AUS	37.4	-0.7%	0.5%	3.9%	13.9%
BASF	DEU	67.1	-1.3%	-1.4%	2.0%	11.1%
Rio Tinto	AUS	92.1	-1.2%	0.6%	5.0%	21.7%
SABIC	SAU	121.6	-0.2%	-0.7%	-2.6%	4.6%
Glencore	GBR	303.0	-2.1%	-0.5%	-0.8%	4.0%
Vale S.A.	BRA	48.9	1.7%	4.5%	15.1%	-4.2%
Air Liquide S.A.	FRA	110.7	-1.0%	0.2%	4.6%	2.1%
Nutrien	CAN	70.7	-2.7%	-2.7%	3.4%	2.5%
Shin-Etsu Chemical	JAP	9,073.0	-2.3%	-3.0%	-3.1%	6.3%
LyondellBasell	USA	87.1	-2.4%	2.4%	-0.1%	4.7%
Air Products & Chemicals	USA	179.7	-0.4%	-0.2%	5.7%	12.2%
Southern Copper	USA	35.8	-1.0%	0.0%	5.7%	17.8%
Linde PLC	USA	167.5	-1.0%	-0.5%	2.5%	7.3%
Alcoa	USA	27.4	-3.2%	-7.8%	-4.2%	2.9%

Industrials

Company	국가	Close	1D	1W	1M	YTD
Honeywell Int'l	USA	152.5	-0.8%	-2.1%	2.4%	15.4%
Siemens	DEU	96.1	-0.9%	-1.0%	0.7%	-1.3%
Union Pacific	USA	164.9	-0.6%	-1.5%	2.6%	19.3%
Lockheed Martin	USA	303.0	-0.1%	-2.1%	1.1%	15.7%
UPS	USA	106.9	-1.8%	-4.7%	-1.8%	9.6%
Airbus	FRA	112.7	-0.9%	-1.0%	10.4%	34.3%
Fedex	USA	172.9	-3.0%	-5.4%	-6.0%	7.1%
General Dynamics	USA	166.3	-0.1%	-1.7%	-3.7%	5.8%
Raytheon	USA	180.2	-0.8%	-3.2%	2.9%	17.5%
Northrop Grumman	USA	276.4	-1.4%	-3.7%	-1.4%	12.9%
Vinci	FRA	84.0	0.4%	1.0%	8.4%	16.7%
Illinois Tool Works	USA	140.8	-1.3%	-2.5%	2.3%	11.1%
Deutsche Post	DEU	27.4	1.3%	0.0%	4.8%	14.6%
Canadian National Railway	CAN	116.7	0.3%	2.8%	7.0%	15.4%

Energy

Company	국가	Close	1D	1W	1M	YTD
Royal Dutch Shell	GBR	2,362.0	-0.5%	0.5%	-3.9%	2.4%
Petro China	HKG	5.1	-0.6%	-1.5%	1.6%	5.1%
Total	FRA	51.0	0.0%	2.3%	4.6%	10.5%
BP	GBR	540.7	0.5%	1.4%	-2.4%	9.0%
China Petroleum	HKG	6.6	-0.6%	-2.5%	1.2%	18.8%
Schlumberger	USA	42.5	-2.0%	-6.0%	-5.7%	17.8%
Petrobras	BRA	26.8	0.0%	0.3%	5.0%	18.0%
Reliance Industries	IND	1,270.3	0.4%	3.6%	-3.1%	13.3%
Equinor	NOR	194.0	-0.2%	1.3%	-1.4%	5.6%
Shenhua Energy	HKG	19.3	-1.1%	-0.7%	-2.0%	12.5%
Conocophillips	USA	68.0	-0.5%	-1.4%	-1.7%	9.0%
CNOOC	HKG	13.3	-0.3%	-2.3%	0.9%	10.1%
ENI S.P.A.	ITA	15.3	0.0%	1.6%	2.8%	11.1%
EOG Resources Inc	USA	91.4	-0.6%	-5.3%	-5.0%	4.7%
Rosneft Oil Co.	RUS	402.0	-0.1%	0.9%	-4.6%	-7.1%
Gazprom	RUS	151.9	-1.5%	-3.1%	-6.9%	-1.0%

Consumer Discretionary

Company	국가	Close	1D	1W	1M	YTD
Amazon	USA	1,626.0	-2.6%	-2.7%	-0.9%	8.3%
Toyota Motor	JAP	6,584.0	-0.2%	-1.6%	-1.8%	2.8%
Comcast	USA	38.4	-0.6%	-1.8%	3.3%	12.7%
LVMH	FRA	306.1	-0.3%	-0.2%	6.2%	18.5%
Netflix	USA	352.6	-1.9%	-1.3%	0.1%	31.7%
Naspers	ZAF	313,000.0	-2.7%	2.5%	4.4%	11.6%
Booking Holdings	USA	1,725.0	-1.5%	0.6%	-9.5%	0.2%
Inditex	ESP	26.9	-0.2%	0.4%	7.8%	20.2%
Volkswagen	DEU	153.0	-0.8%	-3.0%	1.1%	10.0%
Daimler	DEU	50.5	-3.0%	-5.4%	-2.6%	10.0%
Charter Comm.	USA	340.0	-0.2%	-1.9%	-1.0%	19.3%
Starbucks	USA	70.6	-0.9%	-0.3%	2.6%	9.6%
Adidas	DEU	215.2	-0.9%	-0.3%	6.7%	18.0%
Lowe's	USA	100.7	-1.6%	-3.1%	3.6%	9.0%
Tesla	USA	276.6	0.1%	-6.2%	-12.8%	-16.9%
TJX	USA	51.8	-0.3%	-0.5%	6.1%	15.7%

※ 작성자(SK증권 리서치센터)는 본 조사분석자료에 게재된 내용들이 외부의 부당한 압력이나 간섭없이 신의성실하게 작성되었음을 확인합니다. 자료 제공일 시점에서의 의견 및 추정치로 최종 실적과 오차가 발생할 수 있으며, 투자를 유도할 목적이 아니라 투자판단에 참고가 되는 정보제공을 목적으로 하고 있습니다. 투자시 투자자 자신의 판단과 책임하에 최종결정을 하시기 바랍니다. 본 자료는 당사의 저작물로서 모든 저작권은 당사에게 있으며, 어떠한 경우에도 당사의 동의 없이 복제, 대여, 전송, 재배포 될 수 없습니다.

MORNING CALL



2019-03-08, (금)

Consumer Staples

(단위 : 각국 거래소 통화 기준)

Company	국가	Close	1D	1W	1M	YTD
Nestle	CHE	92.8	1.3%	2.2%	6.7%	16.3%
AB Inbev	BEL	71.8	-1.0%	-1.4%	3.8%	24.4%
Unilever	NLD	48.5	2.0%	3.2%	0.5%	2.4%
Pepsico	USA	116.1	-0.5%	-0.1%	2.7%	5.1%
Philip Morris	USA	87.0	-0.1%	-0.6%	15.2%	30.3%
Kweichow Moutai	CHN	748.6	-2.5%	-5.2%	8.1%	26.9%
BAT	GBR	3,077.0	0.9%	7.5%	12.6%	23.1%
L'oreal	FRA	228.1	1.8%	2.1%	5.0%	13.4%
Altria Group	USA	54.7	0.1%	3.8%	11.1%	10.8%
AmBev	BRA	16.7	2.0%	-0.8%	-7.7%	8.5%
Diageo	GBR	3,047.0	1.8%	3.7%	4.2%	9.0%
Costco Wholesale	USA	216.8	-1.1%	-1.2%	2.5%	6.4%
Kraft Heinz	USA	31.9	-3.0%	-1.6%	-33.1%	-25.9%
CVS Health	USA	52.4	-3.0%	-9.9%	-20.7%	-20.1%
Mondelez International	USA	46.8	-0.3%	-0.9%	1.3%	16.9%

Telecommunication Services

(단위 : 각국 거래소 통화 기준)

Company	국가	Close	1D	1W	1M	YTD
AT&T	USA	29.9	0.4%	-2.9%	1.2%	4.8%
China Mobile	HKG	81.2	0.2%	-3.3%	-2.7%	7.7%
NTT Docomo	JAP	2,530.5	-0.6%	-1.2%	-1.4%	2.3%
Nippon Telegraph	JAP	4,745.0	0.4%	-0.8%	2.4%	5.9%
Softbank	JAP	10,515.0	0.1%	0.9%	24.3%	43.9%
Deutsche Telekom	DEU	14.9	1.2%	2.3%	3.6%	0.4%
Vodafone	GBR	135.6	1.2%	1.0%	-4.8%	-11.3%
KDDI	JAP	2,652.0	0.2%	-0.5%	-0.6%	1.1%
America Movil SAB	MEX	13.6	2.6%	-1.8%	-10.4%	-2.4%
T-Mobile	USA	71.3	0.8%	-1.4%	6.5%	12.1%
Telefonica	ESP	7.6	0.4%	1.0%	-0.8%	3.0%
Orange	FRA	13.4	1.2%	0.7%	-1.0%	-5.2%
Singapore Telecom	SGP	3.0	-0.3%	-0.7%	-1.7%	1.4%
Emirates Telecom	ARE	16.8	-0.5%	-0.5%	-1.5%	-1.1%
Saudi Telecom	SAU	100.0	0.2%	0.6%	0.0%	9.3%
Bell Canada Enterprises	CAN	59.0	0.1%	1.8%	2.4%	9.3%

Health Care

(단위 : 각국 거래소 통화 기준)

Company	국가	Close	1D	1W	1M	YTD
Novartis	CHE	90.4	0.4%	-0.8%	1.2%	7.6%
Roche Holding	CHE	271.7	-3.2%	-1.9%	1.2%	11.6%
AbbVie	USA	78.2	0.2%	-2.3%	-1.1%	-15.1%
Amgen	USA	181.5	-0.9%	-5.1%	-4.9%	-6.8%
Novo Nordisk	DNK	327.4	0.8%	0.5%	2.6%	9.9%
Abbott Laboratories	USA	76.8	-1.2%	-2.3%	4.5%	6.2%
Medtronic	USA	91.1	-1.1%	-1.1%	2.5%	0.1%
Bristol Myers Squibb	USA	51.5	-2.6%	-3.2%	0.7%	-0.9%
Sanofi	FRA	76.6	0.1%	3.6%	0.8%	1.3%
Gilead Sciences	USA	62.5	-0.6%	-5.3%	-9.0%	0.0%
Bayer	DEU	70.4	-2.9%	-1.8%	1.9%	16.2%
GlaxoSmithKline	GBR	1,509.4	0.0%	-0.1%	-2.5%	1.2%
Astrazeneca	GBR	6,258.0	-0.8%	1.2%	10.0%	6.6%
Thermo Fisher	USA	250.8	-0.2%	-5.0%	1.4%	12.1%
Eli Lilly & Co.	USA	126.3	-0.3%	-1.9%	5.9%	9.2%
Celgene	USA	85.7	-1.0%	-0.3%	-2.7%	33.7%

Utilities

(단위 : 각국 거래소 통화 기준)

Company	국가	Close	1D	1W	1M	YTD
Nextera Energy	USA	187.9	0.2%	0.2%	5.5%	8.1%
Enel S.P.A	ITA	5.5	1.9%	3.5%	6.1%	9.1%
Yangtze Power	CHN	16.7	-1.0%	2.6%	2.1%	5.1%
Duke Energy	USA	89.6	0.0%	0.1%	1.3%	3.8%
Iberdrola	ESP	7.6	3.5%	4.7%	5.4%	8.8%
Southern Co/the	USA	50.5	0.7%	1.0%	4.0%	15.0%
Dominion Energy	USA	76.1	0.4%	1.8%	6.0%	6.5%
EDF	FRA	12.4	-1.1%	-3.2%	-17.4%	-10.1%
Engie	FRA	13.3	1.3%	-0.4%	-4.9%	6.0%
Exelon	USA	48.6	0.2%	0.0%	2.6%	7.6%
National Grid	GBR	867.1	2.5%	2.1%	2.7%	13.5%
AEP	USA	81.5	0.2%	0.1%	2.8%	9.0%
HK & China Gas	HKG	18.0	0.1%	-0.6%	5.4%	11.1%
Sempra Energy	USA	121.7	0.6%	0.4%	3.4%	12.5%

Information Technology

(단위 : 각국 거래소 통화 기준)

Company	국가	Close	1D	1W	1M	YTD
Alphabet	USA	1,150.9	-1.2%	0.2%	2.5%	10.1%
Tencent	HKG	355.2	-1.9%	5.7%	2.2%	13.1%
Alibaba	USA	177.3	-3.7%	-3.6%	3.4%	29.4%
Facebook	USA	169.1	-2.0%	4.2%	-0.8%	29.0%
Taiwan Semicon	TWN	234.0	0.0%	-2.1%	5.9%	3.8%
Oracle	USA	52.6	0.4%	0.1%	2.6%	16.5%
Nvidia	USA	149.3	-1.8%	-4.6%	-2.4%	11.8%
SAP	DEU	95.0	0.0%	-0.2%	2.4%	9.3%
Adobe Systems	USA	255.5	-0.4%	-3.2%	0.4%	12.9%
Texas Instruments	USA	105.0	-0.4%	-1.7%	-1.4%	11.1%
Broadcom	USA	265.5	-2.2%	-2.7%	-3.9%	4.4%
Paypal	USA	96.2	-0.3%	-2.6%	4.3%	14.4%
ASML	NLD	159.4	-1.0%	-1.3%	-2.8%	16.2%
Baidu	USA	165.7	-2.7%	2.2%	-4.7%	4.5%
Qualcomm	USA	54.0	-1.4%	-0.3%	5.7%	-5.1%
Micron Technology	USA	37.8	-0.3%	-9.0%	-8.9%	19.2%
Tokyo Electron	JAP	14,955.0	-3.0%	-2.8%	-4.1%	19.5%
Nintendo	JAP	30,480.0	-1.9%	-1.3%	3.3%	4.1%
Applied Materials	USA	37.6	-1.3%	-2.6%	-6.7%	14.8%

Financials

(단위 : 각국 거래소 통화 기준)

Company	국가	Close	1D	1W	1M	YTD
Berkshire Hathaway	USA	299,050.0	-0.8%	-1.9%	-3.2%	-2.3%
Ind&Comm BOC	CHN	5.8	-1.5%	-1.5%	1.9%	8.9%
Bank of America	USA	28.6	-1.0%	-2.6%	-0.6%	15.9%
Construction BOC	HKG	7.1	-0.6%	1.3%	1.9%	9.6%
Wells Fargo	USA	49.7	-0.3%	-0.7%	0.9%	7.8%
PingAn Insurance	HKG	83.4	-1.4%	-1.1%	8.7%	20.5%
Agricultural Bank	HKG	3.8	-0.5%	0.5%	3.8%	10.8%
HSBC Holdings	GBR	624.2	0.2%	1.6%	-4.1%	-3.5%
Citi Group	USA	61.9	-1.0%	-4.0%	-3.1%	18.9%
Bank of China	HKG	3.7	-0.5%	1.1%	2.8%	9.8%

Real Estate

(단위 : 각국 거래소 통화 기준)

Company	국가	Close	1D	1W	1M	YTD
Ameican Tower	USA	181.8	0.1%	2.2%	6.7%	14.9%
China Vanke	HKG	31.0	-2.4%	0.8%	0.7%	16.4%
Simon Property	USA	175.4	-0.6%	-0.1%	-4.6%	4.4%
SHKP Ltd	HKG	130.2	0.0%	0.7%	-0.2%	16.7%
Country Garden	HKG	11.2	-1.9%	5.1%	1.3%	17.5%
Crown Castle Int'l	USA	120.7	0.0%	1.3%	2.9%	11.1%
China Evergrande	HKG	25.2	-4.0%	2.6%	3.3%	7.5%
Overseas land&invest	HKG	28.7	-1.2%	-2.2%	-1.9%	6.7%

※ 작성자(SK증권 리서치센터)는 본 조사분석자료에 게재된 내용들이 외부의 부당한 압력이나 간섭없이 신의성실하게 작성되었음을 확인합니다. 자료 제공일 시점에서의 의견 및 추정치로 최종 실적과 오차가 발생할 수 있으며, 투자를 유도할 목적이 아니라 투자판단에 참고가 되는 정보제공을 목적으로 하고 있습니다. 투자시 투자자 자신의 판단과 책임하에 최종결정을 하시기 바랍니다. 본 자료는 당사의 저작물로서 모든 저작권은 당사에 있으며, 어떠한 경우에도 당사의 동의 없이 복제, 대여, 전송, 재배포 될 수 없습니다.

