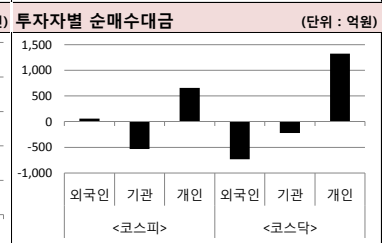
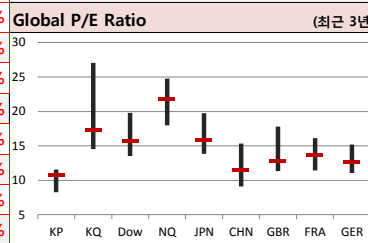
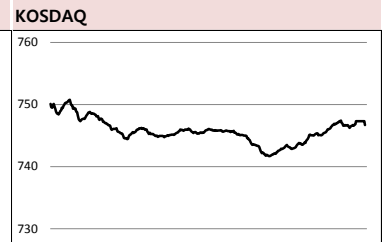
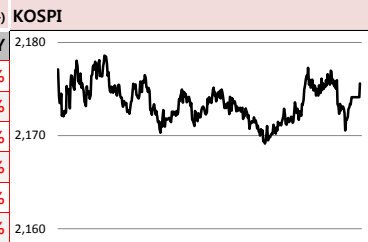




2019-03-07, (목)

Global Indices		(단위: pt, 10억 원지통화)							
	Close	시가총액	1D	1W	1M	3M	YTD	3Y	
KOSPI	2,175.6	1,390,619.1	-0.2%	-0.9%	-1.3%	3.5%	6.6%	11.1%	
KOSDAQ	746.7	251,605.5	-0.2%	2.1%	4.2%	6.5%	10.5%	11.1%	
Dow Jones	25,673.5	7,010.6	-0.5%	-0.9%	1.0%	2.6%	10.1%	50.4%	
Nasdaq	7,505.9	11,783.4	-0.9%	-0.4%	1.4%	4.9%	13.1%	59.4%	
S&P 500	2,771.5	24,190.2	-0.7%	-0.5%	1.2%	2.6%	10.6%	38.5%	
UK	7,196.0	1,933.4	0.2%	1.7%	0.3%	4.0%	7.0%	16.4%	
Germany	11,587.6	1,107.6	-0.3%	0.6%	1.9%	3.5%	9.7%	18.5%	
France	5,288.8	1,602.6	-0.2%	0.9%	4.0%	7.0%	11.8%	19.1%	
Japan	21,596.8	364,832.2	-0.6%	1.0%	3.6%	-1.5%	7.9%	27.7%	
China	3,102.1	33,778.6	1.6%	5.5%	18.5%	17.1%	24.4%	7.1%	
Brazil	94,216.9	2,808.0	-0.4%	-1.4%	-4.2%	5.8%	7.2%	91.3%	
Vietnam	994.5	3,255,685.0	0.2%	3.0%	9.4%	3.9%	11.4%	72.6%	
India	36,636.1	65,503.6	0.5%	2.1%	0.1%	2.1%	1.1%	48.6%	
Russia	2,494.0	35,138.5	1.1%	0.4%	-2.1%	2.0%	5.3%	30.6%	



Global Market

미국 증시 - 경제지표 부진 속 하락 마감

- 미국 경제지표, 연준 베이지북, 미중 무역협상, 트럼프의 대북 관련 발언 등 소식 등 주시
- ADP 보고서, 고용이 18.3만건, 전망치인 18.5만건 하회, 무역적자 확대, 연준 경기 후퇴 평가

China Region Market

중화권 증시 - 경기부양책 주목하며 상승 마감

- 시장이 경기 부양책에 집중, 통신/소재/에너지/정보기술 등 전반적인 상승 보여
- 전일 정부는 2조위안의 감세와 재정 지출 확대 등 약 672조원에 달하는 경기 부양 조치 발표

유럽 증시 - OECD의 유로존 전망치 하향 조정에 하락, 영국은 상승 마감

- OECD는 유로존의 올해 성장률 전망을 기존의 1.8%에서 1.0%로 0.8%pt 하향
- 내년은 1.6%에서 1.2%로 0.4%pt 낮춰, 영국은 파운드 약세로 긍정적인 영향 받아

중화권 이슈 - 부양책에 대한 관심 지속돼

- 전일대 업무 보고 대규모 감세안, 제조업체 등 부가가치세율 16%에서 13%로 대폭 인하
- 감세 조치가 업계의 예상보다 대규모, 정부가 제조업체 지원에 대한 의지 보여

일본 증시 - 중국 정부의 경제성장률 목표 하향에 하락 마감

- 미일 물품 무역협정(TAG) 등 미일간의 협상에 대한 우려에 자동차 관련주도 하락세 보여
- 편의점 체인 세븐일레븐의 지주회사 Seven & i가 3.0% 하락하면서 지수 하락 견인

Today's Event

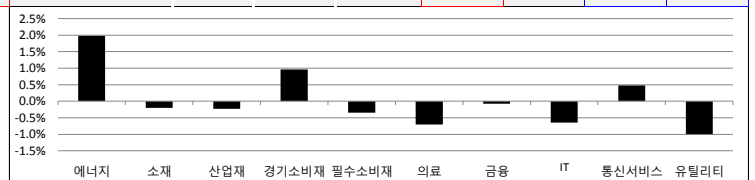
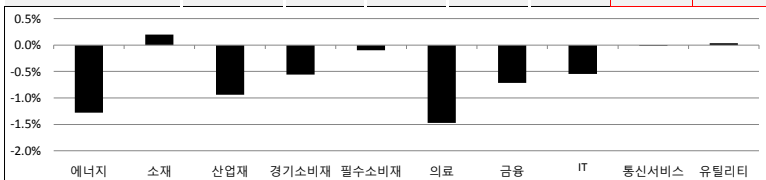
- 3월 임시 국회
- 삼성전자, 갤럭시M30 인도 출시
- 산업부, 미국 투자유치 활동 추진
- 미국, 매스터 클리블랜드 연은 총재 연설
- 미국, 4분기 비농업부문 노동생산성 확정치
- 미국, 1월 소비자신용지수
- 유로존, ECB 기준금리 결정
- 유로존, 4분기 국내총생산 예비치

국내 증시 - 반도체 업황 우려로 하락 마감

- 정부 '제2벤처붐' 발표에도 불구하고 반도체 업황 약화가 지속될 것이라는 관측이 나오면서 하락
- 미세먼지/인공가우 관련주와 제2벤처붐 확산 전략 발표에 창투자 강세

S&P 500 Sector							
	1D	1W	1M	3M	YTD	2Y	3Y
에너지	-1.3%	0.4%	0.2%	-0.2%	13.6%	-7.5%	3.8%
소재	0.2%	0.0%	1.9%	2.3%	8.6%	5.5%	24.7%
산업재	-0.9%	-2.0%	1.6%	6.7%	15.8%	11.2%	34.4%
경기소비재	-0.6%	0.4%	1.2%	3.8%	11.4%	26.7%	43.8%
필수소비재	-0.1%	-0.4%	1.4%	-1.6%	6.8%	-1.0%	5.3%
의료	-1.5%	-1.5%	-0.3%	-3.1%	4.2%	20.5%	33.1%
금융	-0.7%	-1.1%	0.3%	1.2%	9.7%	6.0%	45.1%
IT	-0.5%	-0.5%	2.9%	5.6%	13.4%	38.2%	77.6%
통신서비스	0.0%	1.5%	0.8%	7.6%	12.7%	-7.5%	-6.7%
유틸리티	0.0%	0.3%	3.8%	1.7%	7.3%	11.1%	20.5%

Korea Sector							
	1D	1W	1M	3M	YTD	2Y	3Y
에너지	2.0%	2.2%	1.7%	-3.7%	6.3%	18.9%	18.2%
소재	-0.2%	-3.4%	-1.2%	4.9%	6.4%	-0.6%	8.2%
산업재	-0.2%	-1.2%	-1.9%	1.4%	3.4%	-2.2%	-7.6%
경기소비재	1.0%	-1.3%	0.6%	10.1%	8.3%	-7.6%	-15.3%
필수소비재	-0.3%	-0.7%	2.9%	2.5%	2.7%	-0.2%	-13.0%
의료	-0.7%	2.6%	1.6%	-0.7%	0.3%	79.5%	43.6%
금융	-0.1%	-1.8%	-3.4%	-1.6%	2.0%	-3.8%	10.4%
IT	-0.6%	-2.2%	-5.0%	5.3%	12.9%	14.5%	72.9%
통신서비스	0.5%	0.4%	0.8%	-1.7%	3.0%	16.7%	34.0%
유틸리티	-1.0%	1.2%	2.6%	12.5%	6.4%	-13.7%	-33.5%



Fixed Income				Commodity					
	Close	1D	1M	YTD		Close	1D	1M	YTD
국고채 3년	1.825	-1.0	2.3	0.2	국제유가(WTI)	56.19	-0.7%	4.7%	23.7%
국고채 10년	2.020	-0.7	3.7	6.4	VIX Index	15.74	6.8%	1.1%	-38.1%
미국채 2년	2.516	-2.9	-0.6	2.8	천연가스	2.84	-1.5%	6.8%	-3.3%
미국채 10년	2.693	-2.3	-0.5	0.9	CRB상품지수	181.23	-0.4%	0.7%	6.7%
일본 국채 10년	-0.004	-1.4	0.5	-0.7	금(Comex)	1,287.10	0.2%	-2.1%	0.5%
중국 국채 10년	3.484	0.0	1.5	-29.0	BDI(Baltic Dry)	663.00	0.0%	5.4%	-47.8%
독일 국채 10년	0.128	-4.0	-4.2	-11.4	구리	292.50	-0.4%	3.8%	11.2%

Currency				
	Close	1D	1M	YTD
달러인덱스(pt)	96.88	0.0%	0.9%	0.8%
원/달러(원)	1,128.90	0.3%	0.6%	1.3%
엔/달러(엔)	111.76	-0.1%	1.6%	1.8%
달러/유로(달러)	1.13	0.0%	-0.9%	-1.4%
원/홍콩달러(원)	143.82	0.3%	0.6%	1.1%
원/위안(원)	167.95	0.0%	1.6%	3.8%
달러/파운드(달러)	1.32	-0.1%	1.7%	3.4%

※ 작성자(SK증권 리서치센터)는 본 조사분석자료에 게재된 내용들이 외부의 부당한 압력이나 간섭없이 신의성실하게 작성되었음을 확인합니다. 자료 제공일 시점에서의 의견 및 추정치로 최종 실적과 오차가 발생할 수 있으며, 투자를 유도할 목적이 아니라 투자판단에 참고가 되는 정보제공을 목적으로 하고 있습니다. 투자자 투자자 자신의 판단과 책임하에 최종결정을 하시길 바랍니다. 본 자료는 당사의 저작물로서 모든 저작권은 당사에 있으며, 어떠한 경우에도 당사의 동의 없이 복제, 대여, 전송, 재배포 될 수 없습니다.





일일 상승률 상위 종목			일일 하락률 상위 종목		
종목명	시가총액	수익률	종목명	시가총액	수익률
엘비세미콘	2,807	16.1%	텔루스	1,265	-14.6%
우리기술투자	2,633	15.3%	투비소프트	1,048	-13.1%
네패스	3,320	14.2%	유비쿼스홀딩스	2,403	-11.7%
F&F	11,165	13.3%	장원테크	1,460	-8.2%
테스나	2,034	12.1%	엠아이텍	1,460	-8.1%
위닉스	3,271	11.9%	한창	1,148	-6.9%
에이디테크놀로지	1,462	10.5%	일신석재	1,886	-6.9%
웹케이	2,283	10.5%	선데이토즈	2,153	-6.4%

주요 투자자별 순매수/순매도 상위 종목 (단위: 억원)

<외국인 순매수 상위>		<외국인 순매도 상위>		<기관 순매수 상위>		<기관 순매도 상위>		<개인 순매수 상위>		<개인 순매도 상위>	
종목명	매수대금	종목명	매도대금	종목명	매수대금	종목명	매도대금	종목명	매수대금	종목명	매도대금
휠라코리아	250.7	SK하이닉스	-952.2	SK하이닉스	310.3	삼성전자	-336.0	SK하이닉스	631.9	S-Oil	-273.6
셀트리온	207.1	KB금융	-136.8	LG전자	214.9	삼성전기	-209.1	삼성전기	216.6	SK이노베이션	-215.4
삼성전자	202.7	호텔신라	-113.7	S-Oil	152.5	LG화학	-166.9	에이치엘비	186.0	LG전자	-201.6
SK이노베이션	182.1	에이치엘비	-108.0	현대차	147.8	현대건설	-124.8	삼성물산	139.2	휠라코리아	-192.3
LG디스플레이	125.1	필어비스	-87.5	경동나비엔	128.6	삼성물산	-115.1	바이로메드	126.1	현대차	-151.0
S-Oil	122.8	SK텔레콤	-87.5	NAVER	102.6	위닉스	-83.6	SK텔레콤	116.2	셀트리온	-137.9
경동나비엔	117.1	이마트	-73.0	F&F	94.1	롯데케미칼	-78.3	위닉스	106.9	JYP Ent.	-113.4
LG화학	97.6	두산인프라코어	-69.6	엘비세미콘	87.3	에이치엘비	-75.6	호텔신라	101.6	NHN엔터테인먼트	-85.2
삼성SDI	75.1	바이로메드	-65.3	두산인프라코어	72.8	셀트리온	-71.0	삼성엔지니어링	97.4	LG디스플레이	-84.9
POSCO	59.7	한울바이오파마	-62.8	KB금융	68.8	POSCO	-70.8	이마트	96.5	엘비세미콘	-83.3

후강통(Shanghai-Hongkong Link) 거래 상위 종목 (단위: CNY, 1M CNY) / 선강통(Shenzhen-Hongkong Link) 거래 상위 종목 (단위: CNY, 1M CNY)

코드	종목명	시가총액(B)	Close	거래대금	코드	종목명	시가총액(B)	Close	거래대금
601318 C1 Equity	중국 평안보험 집단	1,319.8	72.16	1,700.0	002415 C2 Equity	항저우 하이테크비전 디지털 기	340.7	36.44	1,100.0
600030 C1 Equity	중신증권	301.7	26.70	1,600.0	000651 C2 Equity	거리 전기기기	283.3	47.10	891.3
600519 C1 Equity	구이저우 모우타이	964.8	768.00	1,200.0	000858 C2 Equity	우량에 이빈	298.8	76.99	883.4
600276 C1 Equity	장쑤 형루이 의약	262.6	71.25	699.8	000002 C2 Equity	완커 기업	322.3	29.48	566.7
600036 C1 Equity	초상 은행	810.5	32.22	632.2	000333 C2 Equity	메이디 그룹	323.5	49.10	496.3
600028 C1 Equity	중국석유화학	731.5	6.13	569.4	002304 C2 Equity	장쑤 양허맥주	180.1	119.53	426.5
600585 C1 Equity	안후이 하이위 수니	200.6	37.23	478.3	000063 C2 Equity	중심 통신	124.4	31.30	404.9
601166 C1 Equity	싱예은행	400.5	19.28	463.4	300059 C2 Equity	이스트 금융정보	114.8	22.22	383.8
600887 C1 Equity	네이멍구 이리산업	166.1	27.32	452.4	002714 C2 Equity	Muyuan Foodstuff Co Ltd	111.1	53.30	321.5
601288 C1 Equity	중국 농업은행	1,329.5	3.85	451.5	000338 C2 Equity	웨이차이 동력	83.8	10.72	311.3

오늘의 Check Point !!!

- ▶ **OECD, 한국 성장률 2.8→2.6% 하향**
 - OECD는 6일 '중간 경제전망'을 통해 올해 우리 경제가 2.6% 성장률을 기록할 것으로 전망
 - 내년 성장률 전망치도 2.9%에서 2.6%로 0.3%p 낮춰, '글로벌 교역 감소와 세계 성장 둔화 영향 반영에 전망치 하향'
 - 확장적 재정과 낮은 물가상승률이 국내수요를 뒷받침해줄 것으로 예상한다고 밝혀
- ▶ **동창리 미사일 시험장 일부 복구**
 - 지난해 싱가포르 정상회담에서 폐기하기로 했었고 실제로 일부는 폐기한 바임
 - 지난달 초부터 돌연 복구가 시작됐다고 군 소식통은 밝혀

16만
원가 좋아하는
사람들이 벌써
이렇게나

**시럽웰스 회원
16만 돌파!**

시럽웰스님 160,000명이 좋아합니다

스마트하게 돈 버는 지갑, 시럽웰스

membership Wealth



섹터별 시가총액 상위 및 SK증권 커버리지 종목 수익률(국내)

(단위 : 억원 / 원)

섹터	코드	종목명	시가총액	Close	1D	1W	1M	YTD	주요 뉴스
에너지 Energy	A034730	SK	193,139	274,500	1.7%	0.9%	6.4%	5.6%	LS산전, 일본 대규모 태양광 발전소 준공(파이낸셜뉴스)
	A096770	SK이노베이션	177,534	192,000	2.1%	2.1%	3.2%	7.0%	· LS산전이 일본 현지에서 수주한 3번째 대규모 태양광 발전소를 준공
	A010950	S-Oil	118,212	105,000	2.9%	2.9%	0.5%	7.5%	· 총 사업비 약 460억원 규모의 18MW급 하나미즈키 태양광 발전소 프로젝트
	A078930	GS	48,595	52,300	-0.4%	-3.3%	-3.0%	1.4%	미세먼지 확산에 정유업계 '울상' LPG '화색'(파이낸셜뉴스)
	A010060	OCI	24,803	104,000	-1.0%	-2.8%	-3.7%	-2.8%	· 경유차 미세먼지 주범으로 인식... 정계특위 경유세 인상권고 촉각
	A018670	SK가스	7,743	83,900	1.6%	1.6%	1.6%	18.7%	· LPG업계, 차 규제 완화 기대감, 임시국회 일정 잡히면서 통과 가능성 ↑
소재 Materials	A051910	LG화학	263,309	373,000	-0.1%	-4.9%	1.4%	7.5%	포스코, 6년 만에 대형 M&A, 1조 '베팅'(한국경제)
	A005490	POSCO	222,326	255,000	-0.2%	-4.1%	-5.7%	4.9%	· 자동차 전지용 동박 제품을 생산하는 KCFT 인수전 참여
	A011170	롯데케미칼	106,254	310,000	-0.2%	-5.9%	3.3%	11.9%	· 매각자는 미국계 PEF인 콜버그크래비스로버츠(KKR), 입찰에 SK도 참여
	A010130	고려아연	85,387	452,500	0.2%	-2.6%	3.2%	4.6%	동국산업, 지난해 영업이익 147억, 전년비 61.5% ↓ (머니투데이)
	A004020	현대제철	63,520	47,600	0.4%	-6.7%	-6.7%	5.2%	· 매출액, 3.4% 줄어든 7578억100만원, 순이익, 80.7% 감소한 44억700만원
	A009830	한화케미칼	38,086	23,350	0.7%	-1.9%	4.9%	15.6%	· 보통주 1주당 130원 현금배당, 시가배당율 5.0%, 배당금액 66억9800만원
산업재 Industrials	A009540	현대중공업	95,190	134,500	0.8%	3.1%	5.1%	4.7%	LS전선, 전기차 배터리용 부품 사업 확대(조선비즈)
	A000720	현대건설	58,684	52,700	-2.6%	-15.3%	-18.3%	-3.5%	· LS알스코의 지분 49%를 국내 PEF 운용사인 케이스톤파트너스에 매각
	A010140	삼성중공업	57,897	9,190	0.3%	-0.5%	3.6%	24.0%	· 전기차 배터리용 알루미늄 부품 사업을 신규로 추진한다고 공시
	A012750	에스원	37,733	99,300	-1.2%	-3.6%	-3.6%	-1.2%	삼성중공업, 계약해지 선박 3척 재계약(EBN)
	A003490	대한항공	33,954	35,800	0.1%	-3.1%	0.1%	8.3%	· 선주가 건조대금을 기한 내 지급하지 못해 올해 1월 계약을 해지한 매출
	A000210	대림산업	33,095	95,100	1.5%	1.7%	-7.2%	-7.2%	· 관계자는 '선박은 예정대로 건조되며 배 주인만 바뀐 셈'
경기소비재 Consumer Discretionary	A005380	현대차	266,017	124,500	2.5%	-3.5%	-3.9%	5.1%	8세대 쏘나타 '최첨단 오빠차'로 돌아왔다(매일경제)
	A012330	현대모비스	207,342	213,000	1.4%	-3.6%	-4.9%	12.1%	· 스마트폰 연동 디지털 등, 첨단사업 장착, 차체 낮아져
	A000270	기아차	139,850	34,500	-1.0%	-6.6%	-3.8%	2.4%	· 2014년 3월 7세대 모델 출시 이후 5년 만에 선보이는 8세대 신형 쏘나타
	A023530	롯데쇼핑	53,466	189,000	-0.8%	-1.1%	-2.6%	-10.4%	현대차 '중국 1호 공장' 내달 가동중단(한국경제)
	A035760	CJ ENM	50,584	230,700	0.3%	-2.2%	8.5%	14.3%	· 베이징현대차는 인력 감축을 위해 1~3공장 직원 2000여 명을 내보내
	A139480	이마트	49,480	177,500	-2.5%	-2.2%	-1.4%	-2.7%	· 사드 보복 여파, 판매량 쪼그라든 뒤 2년간 공장 가동률이 50%를 밑돌아
필수소비재 Consumer Staples	A051900	LG생활건강	193,666	1,240,000	0.2%	-1.1%	-1.1%	12.6%	160만원짜리 롯데칠성음료, 16만원으로 싸진다(서울경제)
	A033780	KT&G	146,903	107,000	0.9%	2.9%	8.2%	5.4%	· 주당가액 5,000원서 500원으로 액면분할
	A090430	아모레퍼시픽	113,409	194,000	-1.8%	-4.7%	6.3%	-7.4%	· 100만원 이상 태광산업, LG생활건강 2종목 남아
	A271560	오리온	42,501	107,500	-1.8%	-5.3%	-4.0%	-10.4%	오리온홀딩스, 시가배당률 3년째 지속상승 업계 최고(CEO스코어데일리)
	A161890	한국콜마	17,565	78,600	-1.4%	-2.1%	16.4%	11.5%	· 오리온홀딩스의 배당금 총액, 16년 317억, 17년 205억, 18년 215억
	A192820	코스맥스	14,421	143,500	-3.4%	-4.3%	11.2%	10.4%	· 시가배당률은 16년 0.90%, 17년 2.24%, 18년 3.70% 등으로 크게 올라
의료 Health Care	A068270	셀트리온	269,982	211,000	0.5%	4.2%	-1.6%	-5.2%	중국, 의약품 관세인하, 국내 제약 수출 '파란불'(데일리팝)
	A207940	삼성바이오로직스	250,104	378,000	-1.1%	1.6%	-2.7%	-2.2%	· 무역협회 국제연구원 분석, '올해 중국수출 확대 유망' 품목에 의약품'
	A091990	셀트리온헬스케어	101,893	71,100	-1.9%	2.9%	-2.7%	-5.6%	· WTO 회원국에 최혜국대우 관세 ↓, 의약품 등 품목은 잠정 관세 ↓ 결정
	A128940	한미약품	57,132	492,000	-1.8%	-0.1%	13.5%	6.0%	바이넥스, 2018년 영업이익 55억원, 전년 대비 흑자 전환(조선비즈)
	A000100	유한양행	33,157	259,500	-1.3%	3.4%	10.4%	26.9%	· 2018년 영업이익 55억원으로 전년 대비 흑자로 전환했다고 6일 공시
	A086900	메디톡스	32,651	561,500	-2.5%	5.1%	7.0%	-2.8%	· 2018년 매출액은 1040억원으로 2017년보다 33% 증가
IT Information Technology	A005930	삼성전자	2,626,704	44,000	-0.6%	-5.9%	-5.1%	13.7%	삼성전자, 낸드와 D램 장점 결합한 차세대 M램 양산(한국일보)
	A000660	SK하이닉스	495,770	68,100	-2.3%	-7.6%	-10.3%	12.6%	· 내장형 M램(MRAM-embedded M램) 양산을 시작
	A035420	NAVER	226,618	137,500	1.5%	6.2%	3.0%	12.7%	· 반도체 칩은 완전공핍형 실리콘 온 인슐레이터(FD-SOI) 공정으로 만들어
	A006400	삼성SDI	159,878	232,500	0.9%	-2.7%	2.4%	6.2%	롤러블·8K 올레드 TV 하반기 출격, LG전자 '역대 최고 라인업' 뜬다(한국경제)
	A036570	엔씨소프트	98,616	449,500	1.0%	0.0%	-5.2%	-3.6%	· 공격 마케팅으로 올레드 확대, 9개 TV 모델 최대 30% 할인
	A035720	카카오	87,974	105,500	-0.9%	0.5%	5.9%	2.4%	· 올 매출 비중 25%로 올릴 것, 롤러블 가격은 유통업체들과 협의 단계
	A009150	삼성전기	75,814	101,500	-1.5%	-9.4%	-8.1%	-1.9%	인도, 'LED 패널' 관세 폐지 사실상 확정(아시아경제)
	A034220	LG디스플레이	76,394	21,350	2.6%	1.2%	12.1%	18.3%	· TV/스마트폰 제조용 수입 부품에 부과했던 관세 없애거나 시행 연기
	A078340	컴투스	15,182	118,000	0.7%	-3.6%	4.5%	-8.5%	· TV 생산 재개를 전제로 LED 패널 부과 관세 5% 폐지 방안 삼전에 전달
	A017670	SK텔레콤	208,324	258,000	-1.2%	-1.9%	-0.8%	-4.3%	SK브로드밴드, '클라우드 PC' 서비스 국내 통신업계 첫 상용화(연합뉴스)
통신서비스 Telecommunication	A030200	KT	73,111	28,000	-0.5%	-2.3%	-2.1%	-6.0%	· 처리속도 2배 빠른 솔루션 개발, 최대 3만대 PC 수용
	A032640	LG유플러스	65,055	14,900	-2.0%	-2.0%	0.7%	-15.6%	· 시간과 장소 제약 없이 자신의 PC에 접속해서 일 처리
	A055550	신한지주	202,009	42,600	-0.4%	-1.5%	-2.1%	7.6%	배당 줄인 우리금융 'M&A 실탄' 쌓는다(머니투데이)
금융 Financials	A105560	KB금융	179,788	43,000	-0.4%	-3.7%	-11.5%	-7.5%	· 우리금융, 배당성장 21.5%, 전년비 5.2%p ↓, 지주사 첫해 '자본비용 부담'
	A032830	삼성생명	173,400	86,700	-1.1%	-3.1%	-1.7%	6.3%	· 보통주 1주당 650원을 배당하기로 결의, 배당금 총액은 4376억원
	A015760	한국전력	226,292	35,250	-1.1%	0.9%	4.0%	6.5%	한국전력, 해상 풍력단지 환경 관측시스템 개발해 시범적용(비즈니스포스트)
유틸리티 Utilities	A036460	한국가스공사	47,080	51,000	-0.2%	-3.0%	-5.4%	5.8%	· 2월부터 서남해 해상 풍력 실증단지에서 시범적용
	A051600	한전KPS	16,695	37,100	-3.0%	1.2%	11.6%	11.8%	· 환경 관측정보는 풍력발전기 수명과 관련해 중요한 데이터

※ 작성자(SK증권 리서치센터)는 본 조사분석자료에 게재된 내용들이 외부의 부당한 압력이나 간섭없이 신의성실하게 작성되었음을 확인합니다. 자료 제공일 시점에서의 의견 및 추정치로 최종 실적과 오차가 발생할 수 있으며, 투자를 유도할 목적이 아니라 투자판단에 참고가 되는 정보제공을 목적으로 하고 있습니다. 투자자 투자자 자신의 판단과 책임하에 최종결정을 하시길 바랍니다. 본 자료는 당사의 저작물로서 모든 저작권은 당사에 있으며, 어떠한 경우에도 당사의 동의 없이 복제, 대여, 전송, 재배포 될 수 없습니다.





2019년 03월 시장 캘린더

월	화	수	목	금	비고
				1 3.1절 · 국내 증시 휴장 · CJ대한통운 택배비 인상 예정 · 시외버스, M버스 요금 인상 · 카드사, 대형 가맹점 수수료 ↑ · 미, 2월 ISM 제조업지수 · 미, 2월 제조업 PMI 확정치 · 중, 2월 차이신 제조업 PMI	· 3일(일) · 중, 양회 정협 전체회의
4 · 펠어비스, 검은사막 X박스 버전 북미·유럽 출시 예정 · 갤럭시S10 국내 출시 예정 · 미, 2월 ISM-NY 비즈니스 여건지수 · 미, 12월 건설지출	5 · 미, 2월 ISM 비제조업지수 · 미, 2월 서비스업 PMI 확정치 · 미, 12월 신규주택매매 · 영, 2월 CIPS/마켓서비스업PMI · 일, 2월 서비스업 PMI · 중, 양회 전인대 전체회의 · 중, 2월 차이신 서비스업 PMI	6 · 미, 연준 베이지북 공개 · 미, 2월 ADP취업자 변동 · 미, 12월 무역수지	7 · 미, 1월 소비자신용지수 · 미, 4분기 비농업부문 노동생산 · 유, ECB 기준금리 결정 · 유, 4분기 GDP 예비치 · 유, 4분기 고용률 · 영, 2월 할리팩스 주택가격지수 · 일, 2월 외환보유액 · 일, 1월 경기동향지수 예비치	8 · 삼성전자, 갤럭시 S10 출시 · 미, 2월 고용동향보고서 · 독, 1월 공장수주 · 중, 2월 무역수지	· 9일(토) · 중, 2월 생산자물가지수 · 중, 2월 소비자물가지수 · 10일(일) · 미, 서머타임 시행 · 북한 최고인민회의 제14기 대의원선거 개최 예정
11 · 미, 12월 기업재고	12 · 마약류 관리에 관한 법률 개정안 시행 · 미, 2월 NFBF 소기업 낙관지수 · 미, 2월 소비자물가지수 · 영, 하원 브렉시트 수정안 최종표결	13 · 미, 2월 생산자물가지수	14 · 선물/옵션 동시 만기일 · 이마트 트레이더스 서울 1호점 오픈 예정 · 미, 2월 수출입물가지수 · 중, 1월, 2월 산업생산 · 중, 1월, 2월 소매판매	15 · FTSE 지수 정기변경 적용일 · 거래소, 사이즈 지수 정기 변경 · 미, 3월 미시건대 소비심리 평가지수 잠정치 · 미, 3월 뉴욕주 제조업지수 · 미, 2월 산업생산 · 미, 1월 JOLTs 보고서 · 중, 2월 주택가격지수	
18 · 미, 3월 NAHB 주택시장지수 · 일, 2월 무역수지 예비치	19 · 삼성전자 주주총회 예정 · AWS 파트너 서밋 서울 2019 개최 · 미, FOMC 회의 발표 · 일, 1월 경기동향지수 수정치	20	21 · 미, 3월 필라델피아 연준 제조업지수 · 미, 2월 경기선행지수 · 미, 4분기 경상수지 · 일, 춘분의 날로 휴장	22 · 2월 관광통계 · 미, 3월 합성 PMI 잠정치 · 미, 2월 기준주택판매 · 일, 2월 전국 소비자물가지수	· 23일(토) · 미국내분비학회(ENDO) 개최
25 · 미, 3월 달러스 연준 제조업 활동 · 미, 2월 시카고 연방 국가활동지수 · 미, 2월 신규주택매매	26 · 인터넷전문은행 예비인가 신청서 접수 · 미, 3월 리치몬드 연방 제조업지수 · 미, 1월 S&P 코어로직/CS 주택가격지수 · 미, 2월 내구재주문 · 미, 1월 주택가격지수 · 중, 보아오포럼 개최 예정	27 · 슈퍼 주총데이 · 3월 소비자동향조사 · 1월 인구동향	28 · 3월 기업경기실사지수 · 미, 4분기 GDP 확정치 · 미, 2월 잠정주택판매지수	29 · 2월 금융기관 가중평균금리 · 1월 산업활동동향 · 미, 미국임학회(AACR) 개최 · 미, 3월 미시건대 소비심리 평가지수 확정치 · 미, 3월 시카고 PMI · 미, 3월 소비자신뢰지수 · 미, 2월 개인소득, 개인소비지출 · 영, EU 공식 탈퇴 예정	

※ 작성자(SK증권 리서치센터)는 본 조사분석자료에 게재된 내용들이 외부의 부당한 압력이나 간섭없이 신의성실하게 작성되었음을 확인합니다. 자료 제공일 시점에서의 의견 및 추정치로 최종 실적과 오차가 발생할 수 있으며, 투자를 유도할 목적이 아니라 투자판단에 참고가 되는 정보제공을 목적으로 하고 있습니다. 투자시 투자자 자신의 판단과 책임하에 최종결정을 하시기 바랍니다. 본 자료는 당사의 저작물로서 모든 저작권은 당사에게 있으며, 어떠한 경우에도 당사의 동의 없이 복제, 대여, 전송, 재배포 될 수 없습니다.

MORNING CALL



섹터별 시가총액 상위 종목 수익률(해외)

<Global News Clip>

- Deutsche Bank, 7일 ECB 이사회에서 유로권 은행에 대한 TLTRO 재개 논의에 대한 기대,
- British American Tobacco, 전자담배 규제 강화를 추진해온 FDA 수장이 내달 사임,
- DS Smith, 플라스틱 사업 매각을 발표, 재활용 가능한 제품 생산에 주력할 방침 밝혀,
- BMW/Daimler/Volkswagen, EU 독점 당국이 조사해온 3사에 대한 카르텔 의혹 재차 표면화
- Tripadvisor, Cowen이 투자 의견을 '시장수익률'에서 '시장수익률 하회'로 낮춰
- GE, 래리 컬프 최고경영자가 투자자 컨퍼런스에서 올해 마이너스 잉여현금흐름을 전망
- Dollar Tree, 4Q 매출 호조와 함께 패밀리 달러 스토어 영업점 수 백개를 폐쇄하기로

Dow Jones Industrial Average Members

Company	국가	Close	1D	1W	1M	YTD
Apple	USA	174.5	-0.6%	0.8%	0.2%	10.6%
American Express	USA	109.0	0.1%	1.2%	4.9%	14.3%
Boeing	USA	424.5	-1.3%	-3.5%	3.5%	31.6%
Caterpillar	USA	134.8	-1.7%	-1.8%	2.1%	6.1%
Cisco Systems	USA	51.7	0.7%	-0.2%	9.3%	19.2%
Chevron	USA	123.5	0.2%	3.3%	3.4%	13.5%
Walt Disney	USA	114.9	0.7%	1.8%	1.9%	4.7%
DowDuPont	USA	54.5	1.5%	2.3%	0.4%	1.9%
Walgreens Boots Alliance	USA	61.1	-3.6%	-14.2%	-14.3%	-10.6%
Goldman Sachs Group	USA	194.7	-0.6%	-1.0%	-1.7%	16.6%
Home Depot	USA	184.5	0.2%	-0.4%	-1.0%	7.4%
IBM	USA	137.0	-0.7%	-0.8%	1.1%	20.5%
Intel	USA	53.0	-1.4%	0.0%	5.9%	12.8%
Johnson & Johnson	USA	139.1	0.2%	1.8%	4.7%	7.8%
JPMorgan Chase & Co	USA	103.7	-0.4%	-0.6%	-0.1%	6.2%
Coca-Cola	USA	45.5	-0.3%	0.2%	-7.7%	-4.0%
McDonald's	USA	182.0	0.4%	-1.0%	2.5%	2.5%
3M	USA	202.8	-0.5%	-2.2%	0.8%	6.4%
Merck & Co	USA	80.8	-1.2%	-0.7%	4.7%	5.7%
Microsoft	USA	111.8	0.0%	-0.2%	4.2%	10.0%
NIKE	USA	85.1	-0.4%	-0.7%	2.7%	14.8%
Pfizer	USA	41.9	-2.4%	-3.4%	-0.6%	-4.1%
Procter & Gamble	USA	98.9	-0.2%	0.4%	1.5%	7.6%
Travelers	USA	131.8	-0.7%	-0.8%	4.5%	10.1%
UnitedHealth Group	USA	239.1	-1.0%	-1.3%	-10.2%	-4.0%
United Technologies	USA	125.4	-0.4%	-0.2%	3.8%	17.8%
Visa	USA	147.8	-0.1%	-0.2%	3.7%	12.0%
Verizon	USA	55.7	-0.7%	-2.2%	2.8%	-1.0%
Walmart	USA	98.3	-0.1%	-0.7%	2.8%	5.5%
Exxon Mobil	USA	79.3	-1.1%	0.3%	4.9%	16.3%

Materials

Company	국가	Close	1D	1W	1M	YTD
BHP Billiton	AUS	37.6	0.9%	1.0%	6.3%	14.7%
BASF	DEU	68.0	-0.5%	1.5%	2.8%	12.6%
Rio Tinto	AUS	93.2	1.1%	0.5%	8.3%	23.2%
SABIC	SAU	121.8	-0.5%	-0.5%	-1.6%	4.8%
Glencore	GBR	309.5	1.1%	1.8%	1.9%	6.2%
Vale S.A.	BRA	48.1	2.8%	2.0%	7.6%	-5.8%
Air Liquide S.A.	FRA	111.8	0.9%	2.0%	4.5%	3.1%
Nutrien	CAN	72.7	0.2%	1.5%	6.4%	5.3%
Shin-Etsu Chemical	JAP	9,285.0	-1.4%	0.2%	-0.2%	8.8%
LyondellBasell	USA	89.3	6.1%	4.4%	1.9%	7.3%
Air Products & Chemicals	USA	180.3	0.6%	-0.5%	7.4%	12.7%
Southern Copper	USA	36.1	-0.3%	1.5%	7.9%	19.0%
Linde PLC	USA	169.1	0.4%	-2.4%	2.5%	8.4%
Alcoa	USA	28.3	-3.3%	-4.2%	-2.8%	6.3%

Industrials

Company	국가	Close	1D	1W	1M	YTD
Honeywell Int'l	USA	153.7	-0.3%	-0.2%	3.4%	16.4%
Siemens	DEU	97.0	0.2%	0.9%	1.0%	-0.4%
Union Pacific	USA	165.9	-0.5%	-1.1%	2.9%	20.0%
Lockheed Martin	USA	303.3	-0.8%	-2.0%	1.3%	15.8%
UPS	USA	108.9	-1.0%	-1.2%	1.1%	11.6%
Airbus	FRA	113.7	0.4%	0.1%	11.5%	35.4%
Fedex	USA	178.2	-1.0%	-1.6%	-3.0%	10.4%
General Dynamics	USA	166.5	-0.9%	-2.2%	-3.3%	5.9%
Raytheon	USA	181.6	-0.6%	-2.6%	3.2%	18.4%
Northrop Grumman	USA	280.5	-0.9%	-3.3%	0.7%	14.5%
Vinci	FRA	83.7	-0.1%	-0.3%	7.3%	16.2%
Illinois Tool Works	USA	142.6	-0.8%	-1.1%	3.4%	12.5%
Deutsche Post	DEU	27.1	-1.4%	-0.9%	3.4%	13.2%
Canadian National Railway	CAN	116.3	0.9%	3.0%	5.9%	15.1%

Energy

Company	국가	Close	1D	1W	1M	YTD
Royal Dutch Shell	GBR	2,375.0	0.1%	1.1%	-3.5%	2.9%
Petro China	HKG	5.2	-0.6%	-0.6%	2.2%	5.7%
Total	FRA	51.0	0.3%	2.1%	4.3%	10.5%
BP	GBR	538.0	-0.1%	0.7%	-1.6%	8.5%
China Petroleum	HKG	6.7	-0.4%	-1.5%	1.8%	19.5%
Schlumberger	USA	43.4	-3.2%	-1.6%	-3.9%	20.2%
Petrobras	BRA	26.8	0.2%	-1.1%	2.7%	18.0%
Reliance Industries	IND	1,264.8	2.2%	2.7%	-2.1%	12.8%
Equinor	NOR	194.3	0.5%	1.0%	-2.6%	5.7%
Shenhua Energy	HKG	19.5	-0.3%	0.8%	-0.9%	13.8%
Conocophillips	USA	68.3	-1.0%	0.6%	-1.4%	9.5%
CNOOC	HKG	13.4	-1.5%	-1.3%	1.2%	10.4%
ENI S.P.A.	ITA	15.3	0.6%	0.8%	2.3%	11.1%
EOG Resources Inc	USA	91.9	-3.7%	-2.2%	-6.5%	5.4%
Rosneft Oil Co.	RUS	402.3	1.6%	0.9%	-6.1%	-7.0%
Gazprom	RUS	154.2	0.7%	-3.0%	-6.1%	0.5%

Consumer Discretionary

Company	국가	Close	1D	1W	1M	YTD
Amazon	USA	1,669.0	-1.4%	1.8%	0.6%	11.1%
Toyota Motor	JAP	6,594.0	-0.2%	-1.5%	-2.3%	2.9%
Comcast	USA	38.6	-0.3%	-0.2%	3.9%	13.4%
LVMH	FRA	306.9	-0.7%	1.6%	5.4%	18.9%
Netflix	USA	359.6	1.5%	0.4%	1.1%	34.4%
Naspers	ZAF	321,534.0	1.9%	5.6%	9.2%	14.6%
Booking Holdings	USA	1,751.6	0.3%	3.2%	-7.9%	1.7%
Inditex	ESP	26.9	0.4%	1.4%	7.5%	20.4%
Volkswagen	DEU	154.3	-1.2%	-0.6%	1.8%	10.9%
Daimler	DEU	52.1	-1.4%	-1.3%	-1.5%	13.4%
Charter Comm.	USA	340.6	-0.9%	-1.3%	0.0%	19.5%
Starbucks	USA	71.3	-0.4%	1.4%	2.8%	10.7%
Adidas	DEU	217.2	0.3%	1.7%	7.3%	19.1%
Lowe's	USA	102.3	-0.7%	-2.6%	4.3%	10.8%
Tesla	USA	276.2	-0.1%	-13.6%	-14.0%	-17.0%
TJX	USA	51.9	0.5%	1.2%	5.5%	16.1%

※ 작성자(SK증권 리서치센터)는 본 조사항목에 기재된 내용들이 외부의 부당한 압력이나 간섭없이 신의성실하게 작성되었음을 확인합니다. 자료 제공일 시점에서의 의견 및 추정치로 최종 실적과 오차가 발생할 수 있으며, 투자를 유도할 목적이 아니라 투자판단에 참고가 되는 정보제공을 목적으로 하고 있습니다. 투자시 투자자 자신의 판단과 책임하에 최종결정을 하시기 바랍니다. 본 자료는 당사의 저작물로서 모든 저작권은 당사에게 있으며, 어떠한 경우에도 당사의 동의 없이 복제, 대여, 전송, 재배포 될 수 없습니다.



MORNING CALL



2019-03-07, (목)

Consumer Staples

(단위 : 각국 거래소 통화 기준)

Company	국가	Close	1D	1W	1M	YTD
Nestle	CHE	91.6	0.1%	1.4%	4.8%	14.8%
AB Inbev	BEL	72.5	-0.3%	5.7%	4.8%	25.6%
Unilever	NLD	47.6	-0.4%	0.0%	-2.5%	0.3%
Pepsico	USA	116.7	0.5%	0.9%	3.3%	5.6%
Philip Morris	USA	87.0	0.0%	0.1%	14.8%	30.3%
Kweichow Moutai	CHN	768.0	-1.5%	1.7%	10.9%	30.2%
BAT	GBR	3,050.0	5.2%	10.6%	9.7%	22.0%
L'oreal	FRA	224.0	-1.0%	0.9%	1.9%	11.3%
Altria Group	USA	54.7	3.4%	4.3%	11.5%	10.7%
AmBev	BRA	16.4	-2.7%	-5.0%	-12.2%	6.4%
Diageo	GBR	2,992.0	0.2%	2.7%	0.9%	7.0%
Costco Wholesale	USA	219.2	-0.3%	0.2%	3.6%	7.6%
Kraft Heinz	USA	32.9	-0.5%	-1.0%	-31.7%	-23.7%
CVS Health	USA	54.0	-1.7%	-6.6%	-17.8%	-17.6%
Mondelez International	USA	47.0	0.1%	-0.4%	2.2%	17.3%

Telecommunication Services

(단위 : 각국 거래소 통화 기준)

Company	국가	Close	1D	1W	1M	YTD
AT&T	USA	29.8	-0.5%	-4.2%	0.6%	4.4%
China Mobile	HKG	81.0	0.0%	-1.9%	-2.9%	7.5%
NTT Docomo	JAP	2,544.5	-0.9%	-1.8%	-2.1%	2.9%
Nippon Telegraph	JAP	4,726.0	-1.5%	-1.6%	1.1%	5.4%
Softbank	JAP	10,505.0	0.2%	2.2%	24.8%	43.8%
Deutsche Telekom	DEU	14.7	0.1%	1.2%	1.8%	-0.8%
Vodafone	GBR	134.0	0.0%	-0.2%	-5.0%	-12.4%
KDDI	JAP	2,648.0	-0.4%	-1.5%	-0.7%	0.9%
America Movil SAB	MEX	13.3	-0.9%	-4.3%	-14.2%	-4.9%
T-Mobile	USA	70.8	-0.9%	-2.0%	5.9%	11.3%
Telefonica	ESP	7.5	0.5%	-0.8%	-1.1%	2.6%
Orange	FRA	13.3	-0.7%	-1.3%	-2.7%	-6.3%
Singapore Telecom	SGP	3.0	-0.3%	-1.3%	-1.3%	1.7%
Emirates Telecom	ARE	16.9	0.2%	0.0%	-0.6%	-0.6%
Saudi Telecom	SAU	99.8	-0.1%	0.4%	-0.1%	9.1%
Bell Canada Enterprises	CAN	58.9	0.9%	0.6%	2.6%	9.2%

Health Care

(단위 : 각국 거래소 통화 기준)

Company	국가	Close	1D	1W	1M	YTD
Novartis	CHE	90.1	0.1%	-1.1%	1.0%	7.2%
Roche Holding	CHE	280.6	0.5%	1.2%	4.5%	15.3%
AbbVie	USA	78.1	-1.0%	-1.5%	-2.0%	-15.3%
Amgen	USA	183.2	-3.0%	-3.6%	-2.7%	-5.9%
Novo Nordisk	DNK	324.9	-1.0%	0.9%	1.4%	9.0%
Abbott Laboratories	USA	77.7	-0.7%	0.1%	6.3%	7.4%
Medtronic	USA	92.1	-0.7%	1.7%	4.6%	1.2%
Bristol Myers Squibb	USA	52.9	-1.7%	2.4%	5.5%	1.8%
Sanofi	FRA	76.6	0.2%	4.2%	-0.3%	1.2%
Gilead Sciences	USA	62.9	-2.3%	-3.2%	-7.0%	0.6%
Bayer	DEU	72.5	-0.2%	3.2%	4.9%	19.7%
GlaxoSmithKline	GBR	1,509.2	-0.4%	0.8%	-0.9%	1.2%
Astrazeneca	GBR	6,306.0	0.1%	2.7%	10.5%	7.4%
Thermo Fisher	USA	251.2	-1.3%	-3.2%	2.1%	12.3%
Eli Lilly & Co.	USA	126.7	-1.4%	0.3%	5.2%	9.5%
Celgene	USA	86.6	0.4%	4.2%	-1.8%	35.1%

Utilities

(단위 : 각국 거래소 통화 기준)

Company	국가	Close	1D	1W	1M	YTD
Nextera Energy	USA	187.6	-0.4%	-0.1%	5.3%	7.9%
Enel S.P.A	ITA	5.4	1.3%	1.5%	4.3%	7.0%
Yangtze Power	CHN	16.9	3.4%	3.4%	3.1%	6.2%
Duke Energy	USA	89.6	0.0%	-0.1%	1.2%	3.8%
Iberdrola	ESP	7.4	0.4%	0.3%	2.0%	5.1%
Southern Co/the	USA	50.1	0.1%	0.9%	2.9%	14.1%
Dominion Energy	USA	75.8	0.5%	2.3%	5.4%	6.1%
EDF	FRA	12.5	-2.1%	-1.8%	-15.8%	-9.1%
Engie	FRA	13.1	-0.5%	-1.0%	-7.0%	4.7%
Exelon	USA	48.4	0.0%	-0.3%	2.4%	7.4%
National Grid	GBR	846.3	-0.4%	-0.2%	-0.1%	10.7%
AEP	USA	81.3	0.3%	0.1%	2.8%	8.7%
HK & China Gas	HKG	18.0	-0.2%	-1.1%	5.3%	11.0%
Sempra Energy	USA	121.0	-0.1%	0.4%	3.3%	11.8%

Information Technology

(단위 : 각국 거래소 통화 기준)

Company	국가	Close	1D	1W	1M	YTD
Alphabet	USA	1,164.9	-0.4%	3.4%	1.1%	11.5%
Tencent	HKG	362.0	0.2%	7.8%	4.1%	15.3%
Alibaba	USA	184.2	-0.4%	0.6%	7.2%	34.4%
Facebook	USA	172.5	0.7%	6.9%	0.8%	31.6%
Taiwan Semicon	TWN	234.0	0.4%	-2.1%	5.9%	3.8%
Oracle	USA	52.4	0.0%	0.4%	2.2%	15.9%
Nvidia	USA	152.1	-2.9%	-1.4%	1.4%	13.9%
SAP	DEU	95.0	-0.5%	1.0%	1.9%	9.3%
Adobe Systems	USA	256.4	-0.4%	-2.3%	0.6%	13.3%
Texas Instruments	USA	105.4	-1.1%	-0.3%	3.0%	11.6%
Broadcom	USA	271.4	-2.0%	-1.5%	0.5%	6.7%
Paypal	USA	96.5	-0.1%	-1.6%	4.5%	14.7%
ASML	NLD	160.9	-1.8%	-0.1%	1.5%	17.3%
Baidu	USA	170.2	1.5%	4.7%	-3.4%	7.3%
Qualcomm	USA	54.8	1.6%	2.6%	8.0%	-3.7%
Micron Technology	USA	37.9	-5.2%	-7.2%	-3.7%	19.5%
Tokyo Electron	JAP	15,410.0	-0.8%	1.7%	-1.4%	23.1%
Nintendo	JAP	31,080.0	2.4%	2.1%	-0.5%	6.1%
Applied Materials	USA	38.1	-2.2%	-0.7%	-2.7%	16.3%

Financials

(단위 : 각국 거래소 통화 기준)

Company	국가	Close	1D	1W	1M	YTD
Berkshire Hathaway	USA	301,375.0	-0.4%	-0.3%	-3.0%	-1.5%
Ind&Comm BOC	CHN	5.9	0.5%	1.7%	3.5%	10.6%
Bank of America	USA	28.8	-0.8%	-0.8%	0.2%	17.0%
Construction BOC	HKG	7.1	0.0%	2.0%	2.4%	10.2%
Wells Fargo	USA	49.8	-0.1%	-0.1%	1.1%	8.1%
PingAn Insurance	HKG	84.5	0.4%	2.2%	10.2%	22.2%
Agricultural Bank	HKG	3.8	-0.8%	1.6%	4.4%	11.4%
HSBC Holdings	GBR	623.2	0.0%	1.7%	-4.6%	-3.7%
Citi Group	USA	62.5	-0.7%	-2.3%	-2.0%	20.1%
Bank of China	HKG	3.7	0.0%	1.9%	3.3%	10.4%

Real Estate

(단위 : 각국 거래소 통화 기준)

Company	국가	Close	1D	1W	1M	YTD
Ameican Tower	USA	181.7	0.3%	3.1%	5.3%	14.8%
China Vanke	HKG	31.7	-1.6%	6.4%	3.1%	19.2%
Simon Property	USA	176.4	0.0%	-2.6%	-4.1%	5.0%
SHKP Ltd	HKG	130.2	0.8%	0.2%	-0.2%	16.7%
Country Garden	HKG	11.4	1.4%	10.4%	3.3%	19.8%
Crown Castle Int'l	USA	120.7	0.9%	1.6%	1.2%	11.1%
China Evergrande	HKG	26.3	1.4%	8.2%	7.6%	11.9%
Overseas land&Invest	HKG	29.1	-0.5%	0.5%	-0.7%	8.0%

※ 작성자(SK증권 리서치센터)는 본 조사분석자료에 게재된 내용들이 외부의 부당한 압력이나 간섭없이 신의성실하게 작성되었음을 확인합니다. 자료 제공일 시점에서의 의견 및 추정치로 최종 실적과 오차가 발생할 수 있으며, 투자를 유도할 목적이 아니라 투자판단에 참고가 되는 정보제공을 목적으로 하고 있습니다. 투자시 투자자 자신의 판단과 책임하에 최종결정을 하시기 바랍니다. 본 자료는 당사의 저작물로서 모든 저작권은 당사에 있으며, 어떠한 경우에도 당사의 동의 없이 복제, 대여, 전송, 재배포 될 수 없습니다.

