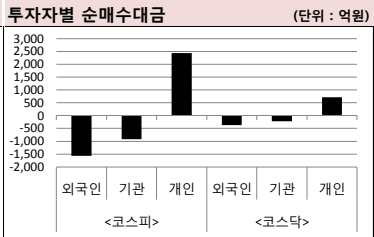
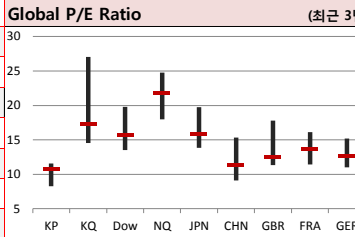
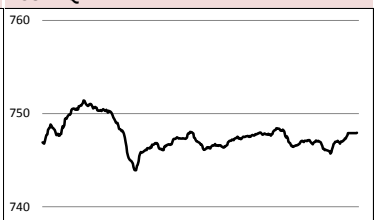
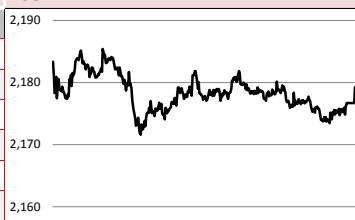


Global Indices (단위: pt. 10억 원지통화)									KOSPI		KOSDAQ	
	Close	시가총액	1D	1W	1M	3M	YTD	3Y	Line Chart		Line Chart	
KOSPI	2,179.2	1,392,940.7	-0.5%	-2.5%	-1.1%	3.1%	6.8%	11.4%	2,190		760	
KOSDAQ	748.0	250,729.4	0.0%	-0.6%	4.3%	5.5%	10.7%	11.0%	2,180		750	
Dow Jones	25,806.6	7,015.2	-0.1%	-0.7%	2.2%	3.1%	10.6%	51.7%	2,170			
Nasdaq	7,576.4	11,781.4	0.0%	0.3%	3.1%	5.8%	14.2%	60.6%	2,160			
S&P 500	2,789.7	24,216.7	-0.1%	-0.1%	2.4%	3.3%	11.3%	39.5%				
UK	7,183.4	1,920.8	0.7%	1.1%	2.1%	2.3%	6.8%	15.9%				
Germany	11,620.7	1,104.8	0.2%	1.2%	4.0%	2.5%	10.1%	18.3%				
France	5,297.5	1,598.7	0.2%	1.4%	5.9%	5.7%	12.0%	18.9%				
Japan	21,726.3	366,253.5	-0.4%	0.8%	4.0%	-1.4%	8.6%	27.7%				
China	3,054.2	33,257.1	0.9%	3.4%	16.7%	14.6%	22.5%	6.3%				
Brazil	94,603.8	2,808.0	0.0%	-2.8%	-4.0%	6.7%	7.6%	92.7%				
Vietnam	992.5	3,254,372.9	-0.2%	0.2%	9.2%	3.5%	11.2%	73.0%				
India	36,442.5	64,818.4	1.1%	1.5%	-0.4%	0.9%	0.5%	47.9%				
Russia	2,466.2	35,280.1	-0.3%	-1.0%	-2.3%	0.9%	4.1%	31.3%				



Global Market

미국 증시 - 미중 무역협상 주시하며 혼조 마감

- 폼페이오, '협상이 만족스럽지 못할 경우 트럼프 대통령이 시 주석과 회담을 결렬시킬 것'
- 미 무역대표부가 인도와 터키가 GSP에 따른 무관세 혜택에 부적절하다고 판단해 이를 종료

유럽 증시 - 브렉시트 우려감 진정에 상승 마감

- 경제 조사연구단체 캐피탈이코노믹스, '브렉시트의 경제적 파장에 관한 우려 일부분은 지나친 것'
- 영란은행이 브렉시트 대책을 시행, 영국의 서비스업 PMI 예상치 상회

일본 증시 - 세계경기 둔화 우려 속 하락 마감

- 중국, 2019년 경제성장률 목표를 경기 하방압력을 감안해 6.0~6.5%로 하향 설정
- 중국 등 세계 경기의 감속 우려에 반도체 관련주 등 경기 민감주를 중심으로 매도세 우세

중국 증시 - 글로벌 경기 둔화 우려에 하락 마감

- 폼페이오, '미중 무역협상 관련해 마지막 순간에 협상이 실패할 수 있다는 점을 배제할 수 없어'
- 폼페이오 발언으로 하락 출발, 중국 경제 성장률 목표 하향 설정 등 영향받아, 제약바이오 연일 ↑

China Region Market

중화권 증시 - 양회 주시하면서 상승 마감

- 중국 GDP 성장률 목표치 '6.0%~6.5%'로 하향, GDP 대비 재정적자 목표치 2.8%로 상향 조정
- '제조 2025' 관련 언급 나오지 않아 우려감 키웠지만, 단어 수 제한 때문이라는 반박 나와

중화권 이슈 - 경기부양책 발표 등에 시장 주목

- 전인대, 발표된 정부공작 보고서에서 당국의 정책 방향이 '경기 부양'에 초점이 맞춰져
- 전인대에서 감세 정책 등 대대적인 경기부양책이 발표되면서 오후들어 시장이 반등

Today's Event

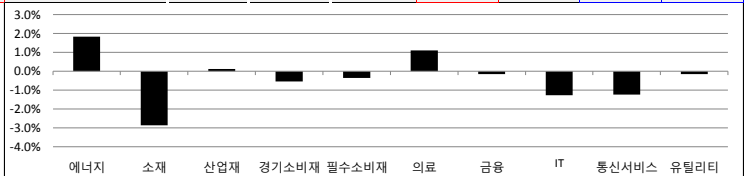
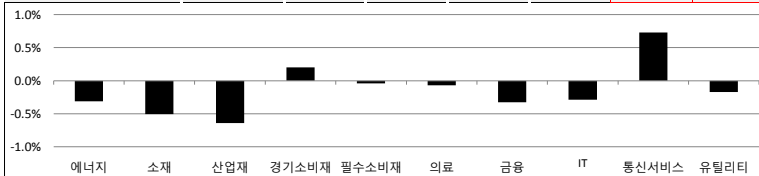
- 1월 온라인쇼핑동향
- 4분기중 예금취급기관 산업별 대출금
- 산업부, 제1회 외투자정책협의회
- 미국-EU 무역협상
- 미국, 연준 베이지북 공개
- 미국, 윌리엄스 뉴욕 연은 총재 연설
- 미국, 메스터 클리블랜드 연은 총재 연설
- 미국, 화웨이 부회장 미국 인도 여부 심리

S&P 500 Sector

	1D	1W	1M	3M	YTD	2Y	3Y
에너지	-0.3%	0.7%	1.6%	1.1%	15.1%	-7.1%	7.7%
소재	-0.5%	-1.5%	2.6%	2.1%	8.4%	4.7%	25.9%
산업재	-0.6%	-1.4%	3.4%	7.7%	16.9%	11.9%	35.9%
경기소비재	0.2%	0.4%	2.8%	4.4%	12.0%	27.0%	43.9%
필수소비재	0.0%	0.0%	1.4%	-1.5%	6.9%	-1.0%	4.8%
의료	-0.1%	-0.3%	1.1%	-1.6%	5.7%	21.5%	36.1%
금융	-0.3%	-0.7%	0.9%	1.9%	10.5%	6.5%	46.1%
IT	-0.3%	-0.3%	4.3%	6.2%	14.0%	39.2%	77.3%
통신서비스	0.7%	1.5%	1.8%	7.6%	12.7%	-8.2%	-6.1%
유틸리티	-0.2%	0.6%	3.9%	1.6%	7.3%	11.0%	21.1%

Korea Sector

	1D	1W	1M	3M	YTD	2Y	3Y
에너지	1.8%	-0.4%	-0.3%	-5.9%	4.2%	16.5%	19.7%
소재	-2.9%	-4.2%	-1.0%	3.2%	6.6%	0.2%	9.0%
산업재	0.1%	-2.3%	-1.7%	1.2%	3.7%	-0.3%	-7.2%
경기소비재	-0.5%	-3.3%	-0.4%	8.5%	7.2%	-7.9%	-16.1%
필수소비재	-0.4%	-0.7%	3.3%	3.3%	3.0%	0.8%	-13.5%
의료	1.1%	4.4%	2.4%	0.1%	1.0%	80.8%	39.8%
금융	-0.2%	-1.9%	-3.3%	-1.6%	2.1%	-3.0%	11.8%
IT	-1.3%	-5.1%	-4.4%	4.3%	13.6%	15.4%	74.4%
통신서비스	-1.2%	0.8%	0.3%	-1.2%	2.5%	16.3%	32.0%
유틸리티	-0.2%	1.3%	3.7%	13.6%	7.5%	-13.5%	-34.4%



Fixed Income (단위: %, bp)				Commodity (단위: \$, pt)				Currency (단위: \$, pt)						
	Close	1D	1M	YTD		Close	1D	1M	YTD		Close	1D	1M	YTD
국고채 3년	1.835	0.3	3.3	1.2	국제유가(WTI)	56.25	-0.6%	3.1%	23.9%	달러인덱스(pt)	96.84	0.2%	1.0%	0.8%
국고채 10년	2.027	0.2	4.4	7.1	VIX Index	14.74	0.8%	-6.3%	-42.0%	원/달러(원)	1,125.40	0.0%	0.4%	1.0%
미국채 2년	2.545	0.4	0.8	5.7	천연가스	2.89	1.0%	8.5%	-1.8%	엔/달러(엔)	111.84	0.1%	1.8%	1.9%
미국채 10년	2.717	-0.5	-0.7	3.3	CRB상품지수	181.90	0.4%	0.7%	7.1%	달러/유로(달러)	1.13	-0.3%	-1.1%	-1.4%
일본 국채 10년	0.010	0.6	1.9	0.7	금(Comex)	1,288.40	0.1%	-2.0%	0.6%	원/홍콩달러(원)	143.37	0.0%	0.4%	0.8%
중국 국채 10년	3.484	0.0	1.5	-29.0	BDI(Baltic Dry)	669.00	0.0%	5.5%	-47.4%	원/위안(원)	167.95	-0.1%	1.6%	3.8%
독일 국채 10년	0.168	1.0	-0.9	-7.4	구리	293.85	0.9%	5.2%	11.7%	달러/파운드(달러)	1.32	0.0%	1.1%	3.4%

※ 작성자(SK증권 리서치센터)는 본 조사분석자료에 게재된 내용들이 외부의 부당한 압력이나 간섭없이 신의성실하게 작성되었음을 확인합니다. 자료 제공일 시점에서의 의견 및 추정치로 최종 실적과 오차가 발생할 수 있으며, 투자를 유도할 목적이 아니라 투자판단에 참고가 되는 정보제공을 목적으로 하고 있습니다. 투자자 투자자 자신의 판단과 책임하에 최종결정을 하시기 바랍니다. 본 자료는 당사의 저작물로서 모든 저작권은 당사에 있으며, 어떠한 경우에도 당사의 동의 없이 복제, 대여, 전송, 재배포 될 수 없습니다.





일일 상승률 상위 종목			일일 하락률 상위 종목		
종목명	시가총액	수익률	종목명	시가총액	수익률
엠아이텍	1,588	22.4%	웅진씽크빅	2,379	-9.5%
넥스트BT	1,343	18.8%	비에이치	5,805	-8.0%
한창	1,233	16.6%	영원무역	14,867	-7.3%
바이넥스	4,125	12.1%	미원상사	2,561	-6.9%
바이오리더스	2,442	10.5%	나노스	7,620	-6.6%
GV	1,396	10.2%	넷게임즈	2,472	-6.4%
루미마이크로	1,307	10.0%	폴루스바이오팜	1,395	-6.3%
셀루메드	2,114	9.3%	삼성출판사	1,590	-5.9%

주요 투자자별 매매/순매도 상위 종목 (단위: 억원)

<외국인 순매수 상위>		<외국인 순매도 상위>		<기관 순매수 상위>		<기관 순매도 상위>		<개인 순매수 상위>		<개인 순매도 상위>	
종목명	매수대금	종목명	매도대금	종목명	매수대금	종목명	매도대금	종목명	매수대금	종목명	매도대금
셀트리온	203.5	삼성전자	-492.0	삼성바이오로직스	222.3	LG화학	-350.1	삼성전기	602.4	셀트리온	-296.5
현대중공업	64.5	삼성전기	-281.2	SK텔레콤	166.8	삼성전기	-336.8	삼성전자	426.5	삼성바이오로직스	-178.0
셀트리온헬스케어	62.3	POSCO	-243.2	SK이노베이션	142.4	삼성SDI	-203.3	LG화학	409.1	셀트리온헬스케어	-148.9
바이로메드	59.4	KB금융	-163.6	셀트리온	89.5	현대제철	-158.1	POSCO	374.3	메디톡스	-112.9
기아차	58.9	SK텔레콤	-157.0	셀트리온헬스케어	88.3	POSCO	-142.3	삼성SDI	314.3	SK이노베이션	-99.2
GS건설	58.8	삼성SDI	-115.2	메디톡스	86.0	포스코켄텍	-109.1	에코프로	134.7	파라다이스	-99.2
SK하이닉스	58.3	현대엘리베이	-83.8	S-Oil	83.6	GS건설	-107.6	현대제철	131.2	S-Oil	-90.9
제일기획	57.9	현대차	-78.1	한진칼	80.4	기아차	-107.3	현대엘리베이	123.2	바이넥스	-70.7
바이넥스	55.5	한진칼	-75.9	파라다이스	68.8	에코프로	-88.0	포스코켄텍	119.5	삼성에스디에스	-69.4
코웨이	52.7	LG화학	-70.7	CJ CGV	66.1	롯데케미칼	-81.5	KB금융	98.5	현대중공업	-68.6

후강통(Shanghai-Hongkong Link) 거래 상위 종목 (단위: CNY, 1M CNY)

코드	종목명	시가총액(B)	Close	거래대금	코드	종목명	시가총액(B)	Close	거래대금
601318 C1 Equity	중국 평안보험 집단	1,316.6	72.07	1,500.0	000858 C2 Equity	우량에 이빈	301.9	77.77	1,300.0
600519 C1 Equity	구이저우 모우타이	979.6	779.78	1,500.0	000651 C2 Equity	거리 전기기기	283.2	47.08	940.5
600030 C1 Equity	중신증권	282.3	24.80	1,200.0	002415 C2 Equity	항저우 하이테크비전 디지털 기	334.5	35.78	714.2
600036 C1 Equity	초상 은행	813.1	32.35	796.0	002714 C2 Equity	Muyuan Foodstuff Co Ltd	111.1	53.30	534.5
601166 C1 Equity	싱에은행	396.4	19.08	700.5	000333 C2 Equity	메이디 그룹	322.4	49.00	534.3
600048 C1 Equity	바오리 방지산 집단	168.4	14.16	561.8	000002 C2 Equity	완커 기업	327.3	29.94	528.0
600104 C1 Equity	SAIC 자동차	328.5	28.12	475.4	000001 C2 Equity	핑안 은행	224.2	13.06	426.3
600276 C1 Equity	장쑤 형루이 의약	265.8	72.12	474.4	002475 C2 Equity	럭스슈어 정밀산업	88.3	21.46	411.6
600887 C1 Equity	나이멍구 이리산업	168.6	27.74	444.8	000338 C2 Equity	웨이차이 동력	85.2	10.90	366.8
601668 C1 Equity	중국 건축집단	267.0	6.36	438.4	002304 C2 Equity	장쑤 양허맥주	180.5	119.80	360.5

오늘의 Check Point !!!

- ▶ 문대통령 '공기정화기 재정지원' 방안 강구
 - 조명래 장관에게 어린이집, 유치원 등에 대용량 공기정화기를 보급하는 일에 있어 재정 지원 방안 강구 주문
 - 5일 오후 6시부터 50분간 조명래 장관으로부터 보고를 받고 이같이 말해
 - 5일 네이버쇼핑의 제품-가습-청정 분야 검색 순위, 1위 위닉스, 2위 샤오미, 3위 삼성, 4위 다이슨, 5위 LG 등
- ▶ 자본시장활성화 특별위원회, 5일 자본시장 과세체계 개편안 발표
 - 자본시장 과세체계 개편안으로 추진하는 가운데 펀드 과세체계 먼저 정비하기로 결정
 - 현행 펀드는 배당소득으로 분류돼 펀드 간 손익통산이 불가능, 펀드손실에 대한 공제(차감) 규정이 없는 상태
 - 기재부, 내년 중반기에 민주당 자본시장특위 개편안 포함한 주식 양도세-증권거래세 전면 개편안을 발표할 계획
- ▶ 정부, SKT 첫 5G 요금제 인가 반려
 - 5G 요금제가 대용량-고가 요금제만으로 구성돼 있어 중-소량 데이터 이용자의 선택권 제한할 우려 크다며 보완 권고
 - 이동통신 1위 SK텔레콤의 인가요금제는 사실상 이통 3사 요금제의 기준임

16만

원가 좋아하는 사람들이 벌써 이렇게나

시럽윌스 회원 16만 돌파!

시럽윌스님 외 160,000명이 좋아합니다

스마트하게 돈 버는 지갑, 시럽윌스

※ 작성자(SK증권 리서치센터)는 본 조사분석자료에 게재된 내용들이 외부의 부당한 압력이나 간섭없이 신의성실하게 작성되었음을 확인합니다. 자료 제공일 시점에서의 의견 및 추정치로 최종 실적과 오차가 발생할 수 있으며, 투자를 유도할 목적이 아니라 투자판단에 참고가 되는 정보제공을 목적으로 하고 있습니다. 투자자 투자자 자신의 판단과 책임하에 최종결정을 하시기를 바랍니다. 본 자료는 당사의 저작물로서 모든 저작권은 당사에게 있으며, 어떠한 경우에도 당사의 동의 없이 복제, 대여, 전송, 재배포 될 수 없습니다.





섹터별 시가총액 상위 및 SK증권 커버리지 종목 수익률(국내)

(단위 : 억원 / 원)

섹터	코드	종목명	시가총액	Close	1D	1W	1M	YTD	주요 뉴스
에너지 Energy	A034730	SK	189,973	270,000	0.9%	-0.6%	4.7%	3.9%	플라스틱값 막 떨어지는데, 공장 늘리는 미국 석유업체들(파이낸셜뉴스)
	A096770	SK이노베이션	173,835	188,000	2.5%	3.9%	1.1%	4.7%	· 고밀도 폴리에틸렌가 18% 폭락, 셰일 붐으로 미국 공급 늘어 난 탓
	A010950	S-Oil	114,834	102,000	1.5%	2.3%	-2.4%	4.4%	· 중국 수요 역시 예전만 못하지만 석유업체 너도나도 생산 확대
	A078930	GS	48,781	52,500	-0.4%	-2.1%	-2.6%	1.7%	최악 미세먼지에 경유세 '들썩', 정유업체 '냉가슴'(EBN)
	A010060	OCI	25,042	105,000	-1.9%	-0.5%	-2.8%	-1.9%	· 재정개혁특위, 경유에 미세먼지 등 사회적 비용 반영 필요성 제기
	A018670	SK가스	7,623	82,600	-0.1%	0.7%	0.0%	16.8%	· 경유세 인상 시 수요 위축 우려, 정제마진 3개월째 2달러대 그쳐
소재 Materials	A051910	LG화학	263,662	373,500	-3.5%	-3.2%	1.5%	7.6%	조양호, 한진칼-한진-대한항공 외 임원직 내려놓는다(연합뉴스)
	A005490	POSCO	222,762	255,500	-3.0%	-6.6%	-5.6%	5.1%	· 임원 겸직 계열사 9곳→3곳으로 줄이기로, '연내 겸직 해소'
	A011170	롯데케미칼	106,425	310,500	-0.8%	-5.6%	3.5%	12.1%	· 조 회장, 한진칼/한진/대한항공 임원 임기 만료 시 이사회서 중임 여부 논
	A010130	고려아연	85,198	451,500	-1.5%	-3.3%	3.0%	4.4%	6개사 9개로 늘어나는 LCC, 과당경쟁 심화 우려 ↑(데일리안)
	A004020	현대제철	63,253	47,400	-4.5%	-7.6%	-7.1%	4.8%	· 한 번에 3개사 신규 면허 취득, 출혈 경영으로 수익성 악화 우려
	A009830	한화케미칼	37,842	23,200	-1.7%	-0.9%	4.3%	14.9%	· 전문인력-기재 확보 우려 딛고 차별화 속 규모의 경제 가능 주목
산업재 Industrials	A009540	현대중공업	94,482	133,500	1.1%	2.7%	4.3%	3.9%	블룸버그 '문재인, 북한 옹호하며 트럼프와 갈라지고 있다'(중앙일보)
	A000720	현대건설	60,243	54,100	-0.4%	-13.2%	-16.1%	-0.9%	· 2차 북-미 정상회담 결렬 후 한-미 간 입장차를 지적
	A010140	삼성중공업	57,708	9,160	0.0%	0.2%	3.3%	23.6%	· 영국 파이낸셜타임스(FT)도 문 대통령의 '불가역적 단계' 발언을 보도
	A012750	에스원	38,189	100,500	0.0%	-1.5%	-2.4%	0.0%	결국 인도 못한 소난골, 대우조선 '찾아가긴 할 텐데'(EBN)
	A003490	대한항공	33,907	35,750	-2.2%	-2.7%	0.0%	8.2%	· 대우조선해양 경영정상화 및 M&A 성사여부 달려
	A000210	대림산업	32,608	93,700	0.6%	-3.1%	-8.6%	-8.6%	· 소난골, 위약금 무서워사라도 인도 서두를 것
경기소비재 Consumer Discretionary	A005380	현대차	259,607	121,500	-0.4%	-0.8%	-6.2%	2.5%	신세계그룹 '주주권익 향상', 전자투표제 도입(파이낸셜뉴스)
	A012330	현대모비스	204,422	210,000	-1.2%	-1.4%	-6.3%	10.5%	· 신세계-이마트 등 상장사 7곳, 소액주주 의견권 적극 행사 가능
	A000270	기아차	141,269	34,850	-1.7%	-4.3%	-2.8%	3.4%	· 주주 권익강화는 국민연금 보유종인 주식에 대한 주주권 행사 강화와 연;
	A023530	롯데쇼핑	53,890	190,500	-0.3%	-0.5%	-1.8%	-9.7%	신라면세점, 중국 인바운드업체와 '90억대' 소송전(한국정책신문)
	A035760	CJ ENM	50,431	230,000	-1.9%	-2.3%	8.1%	13.9%	· 호텔신라 1년 '알선수수료'만 2,900억, 면세점업계 고질병, 제재 근거 없어
	A139480	이마트	50,734	182,000	1.1%	1.4%	1.1%	-0.3%	· 중국 인바운드 업체 '창사여행사', 호텔신라 상대로 93억원 손해배상 청구
필수소비재 Consumer Staples	A051900	LG생활건강	193,353	1,238,000	-2.0%	-1.0%	-1.3%	12.4%	한국콜마 3D 프린팅 화장품 개발(파이낸셜뉴스)
	A033780	KT&G	145,530	106,000	-0.5%	5.0%	7.2%	4.4%	· 3D 프린터 활용해 고농도 에센스에 크림 종류 프린팅해 보습 효과 극대화
	A090430	아모레퍼시픽	115,456	197,500	1.3%	-3.7%	8.2%	-5.7%	· 3D프린터 제조업체 삼영기계가 전략적 제휴 맺어 2년 여에 걸쳐 연구개발
	A271560	오리온	43,292	109,500	-0.9%	-3.5%	-2.2%	-8.8%	아모레퍼시픽 바이탈뷰티, 롯데인터넛면세점 공식 입점(스마트경제)
	A161890	한국콜마	17,810	79,700	0.0%	0.1%	18.1%	13.1%	· 건강기능식품에 대한 고객의 니즈를 파악하는 기회가 될 것으로 기대
	A192820	코스맥스	14,924	148,500	0.3%	-0.7%	15.1%	14.2%	· 본격적인 글로벌 시장 진출을 위한 발판으로 삼을 계획
의료 Health Care	A068270	셀트리온	268,703	210,000	1.2%	2.7%	-2.1%	-5.6%	대웅제약, 작년 영업이익 308억, 전년비 31% ↓(데일리팜)
	A207940	삼성바이오로직스	252,750	382,000	1.5%	3.5%	-1.7%	-1.2%	· 별도 재무제표 기준 영업이익이 308억원으로 전년대비 31.1% 줄어
	A091990	셀트리온헬스케어	103,900	72,500	1.5%	5.1%	-0.8%	-3.7%	· 매출액, 9,435억원으로 YoY 8.9% ↑ 당기순이익은 15억원으로 96.0% ↓
	A128940	한미약품	58,177	501,000	0.0%	2.9%	15.6%	8.0%	삼성바이오, 온트루산트 대용량 제품 EU 판매승인(데일리팜)
	A000100	유한양행	33,604	263,000	-0.9%	6.5%	11.9%	28.6%	· 허셉틴 바이오시밀러로 용량 확대, '환자 치료기회 확대'
	A086900	메디톡스	33,477	575,700	1.7%	9.7%	9.7%	-0.4%	· 현재 유럽 내10개국 이상 지역에 온트루산트를 판매
IT Information Technology	A005930	삼성전자	2,641,629	44,250	-1.3%	-5.4%	-4.5%	14.3%	갤럭시S10 첫날 개통량 14만대, '자급제 포함시 18만대선'(연합뉴스)
	A000660	SK하이닉스	507,418	69,700	-0.6%	-7.3%	-8.2%	15.2%	· 삼성 '총개통량, S9의 120%, 자급제폰 비중 10%→20%대로 늘어'
	A035420	NAVER	223,322	135,500	-1.8%	3.0%	1.5%	11.1%	· 자급제 스마트폰 개통량 포함하면 전작 뛰어넘는 성과 거뒀다는 평가
	A006400	삼성SDI	158,502	230,500	-3.4%	-4.2%	1.5%	5.3%	다가오는 2분기, 게임사 '초대형 신작 들고 찾아갑니다'(파이낸셜뉴스)
	A036570	엔씨소프트	97,629	445,000	-0.7%	0.5%	-6.1%	-4.6%	· 이달 먼저 스타트 끊는 넥슨, '트라하' 사전예약 반응 뜨거워
	A035720	카카오	88,808	106,500	-1.8%	2.9%	6.9%	3.4%	· 엔씨소프트 '리니지 리마스터', 넷마블 'BTS월드' 글로벌 겨냥
	A009150	삼성전기	76,935	103,000	-3.7%	-5.9%	-6.8%	-0.5%	현대로보틱스 - 포스코ICT, 스마트팩토리 수주 협력(매일경제)
	A034220	LG디스플레이	74,426	20,800	0.0%	-0.2%	9.2%	15.2%	· 앞으로 스마트팩토리 수주전에서 컨소시엄 구성해 공동 마케팅/영업 계획
	A078340	컴투스	15,079	117,200	0.6%	-3.5%	3.8%	-9.2%	· 이에 따라 전 과정에서 지능화된 통합 관리가 가능해질 전망
	통신서비스 Telecommunication	A017670	SK텔레콤	210,746	261,000	0.0%	0.6%	0.4%	-3.2%
A030200		KT	73,503	28,150	-0.5%	-0.5%	-1.6%	-5.5%	· 정부, 대다수 중-소량 이용자의 선택권을 제한할 우려가 크다면 내려
A032640		LG유플러스	66,365	15,200	0.7%	-0.7%	2.7%	-13.9%	· SK텔레콤은 이른 시일 내 5G 요금제를 다시 인가 신청할 계획
금융 Financials	A055550	신한지주	202,720	42,750	-0.1%	-0.6%	-1.7%	8.0%	예보, 예금보험료 차등 폭 ±5~±7% 확대(연합뉴스)
	A105560	KB금융	180,415	43,150	0.2%	-4.5%	-11.2%	-7.2%	· 작년까지는 1등급은 5%를 할인받고 3등급을 5%를 더 내
	A032830	삼성생명	175,400	87,700	-0.6%	-1.5%	-0.6%	7.5%	· 차등 등급 3등급으로 동일, 1:3등급 덜 내고 더 내는 폭이 ±7%로 넓어져
유틸리티 Utilities	A015760	한국전력	228,860	35,650	-0.4%	2.4%	5.2%	7.7%	한전, 작년 4Q 전력판매수입 13조7,345억원, 전년비 1.0% ↑(서울경제)
	A036460	한국가스공사	47,172	51,100	1.6%	-2.9%	-5.2%	6.0%	· 4분기 전력판매수입이 13조7,345억원으로 전분기대비 12.4% 감소
	A051600	한전KPS	17,213	38,250	2.8%	6.1%	15.0%	15.2%	· 판매량은 12만7,201GWh로 전분기대비 7.4% ↓, 전년동기대비 1.4% ↑

※ 작성자(SK증권 리서치센터)는 본 조사분석자료에 게재된 내용들이 외부의 부당한 압력이나 간섭없이 신의성실하게 작성되었음을 확인합니다. 자료 제공일 시점에서의 의견 및 추정치로 최종 실적과 오차가 발생할 수 있으며, 투자를 유도할 목적이 아니라 투자판단에 참고가 되는 정보제공을 목적으로 하고 있습니다. 투자자 투자자 자신의 판단과 책임하에 최종결정을 하시길 바랍니다. 본 자료는 당사의 저작물로서 모든 저작권은 당사에 있으며, 어떠한 경우에도 당사의 동의 없이 복제, 대여, 전송, 재배포 될 수 없습니다.





2019년 03월 시장 캘린더

월	화	수	목	금	비고
				1 3.1절 · 국내 증시 휴장 · CJ대한통운 택배비 인상 예정 · 시외버스, M버스 요금 인상 · 카드사, 대형 가맹점 수수료 ↑ · 미, 2월 ISM 제조업지수 · 미, 2월 제조업 PMI 확정치 · 중, 2월 차이신 제조업 PMI	· 3일(일) · 중, 양회 정협 전체회의
4 · 펠어비스, 검은사막 X박스 버전 북미·유럽 출시 예정 · 갤럭시S10 국내 출시 예정 · 미, 2월 ISM-NY 비즈니스 여건지수 · 미, 12월 건설지출	5 · 미, 2월 ISM 비제조업지수 · 미, 2월 서비스업 PMI 확정치 · 미, 12월 신규주택매매 · 영, 2월 CIPS/마켓서비스업PMI · 일, 2월 서비스업 PMI · 중, 양회 전인대 전체회의 · 중, 2월 차이신 서비스업 PMI	6 · 미, 연준 베이지북 공개 · 미, 2월 ADP취업자 변동 · 미, 12월 무역수지	7 · 미, 1월 소비자신용지수 · 미, 4분기 비농업부문 노동생산 · 유, ECB 기준금리 결정 · 유, 4분기 GDP 예비치 · 유, 4분기 고용률 · 영, 2월 할리팩스 주택가격지수 · 일, 2월 외환보유액 · 일, 1월 경기동향지수 예비치	8 · 삼성전자, 갤럭시 S10 출시 · 미, 2월 고용동향보고서 · 독, 1월 공장수주 · 중, 2월 무역수지	· 9일(토) · 중, 2월 생산자물가지수 · 중, 2월 소비자물가지수 · 10일(일) · 미, 서머타임 시행 · 북한 최고인민회의 제14기 대의원선거 개최 예정
11 · 미, 12월 기업재고	12 · 마약류 관리에 관한 법률 개정안 시행 · 미, 2월 NFBF 소기업 낙관지수 · 미, 2월 소비자물가지수 · 영, 하원 브렉시트 수정안 최종표결	13 · 미, 2월 생산자물가지수	14 · 선물/옵션 동시 만기일 · 이마트 트레이더스 서울 1호점 오픈 예정 · 미, 2월 수출입물가지수 · 중, 1월, 2월 산업생산 · 중, 1월, 2월 소매판매	15 · FTSE 지수 정기변경 적용일 · 거래소, 사이즈 지수 정기 변경 · 미, 3월 미시견대 소비심리 평가지수 잠정치 · 미, 3월 뉴욕주 제조업지수 · 미, 2월 산업생산 · 미, 1월 JOLTs 보고서 · 중, 2월 주택가격지수	
18 · 미, 3월 NAHB 주택시장지수 · 일, 2월 무역수지 예비치	19 · 삼성전자 주주총회 예정 · AWS 파트너 서밋 서울 2019 개최 · 미, FOMC 회의 발표 · 일, 1월 경기동향지수 수정치	20	21 · 미, 3월 필라델피아 연준 제조업지수 · 미, 2월 경기선행지수 · 미, 4분기 경상수지 · 일, 춘분의 날로 휴장	22 · 2월 관광통계 · 미, 3월 합성 PMI 잠정치 · 미, 2월 기준주택판매 · 일, 2월 전국 소비자물가지수	· 23일(토) · 미국내분비학회(ENDO) 개최
25 · 미, 3월 달러스 연준 제조업 활동 · 미, 2월 시카고 연방 국가활동지수 · 미, 2월 신규주택매매	26 · 인터넷전문은행 예비인가 신청서 접수 · 미, 3월 리치몬드 연방 제조업지수 · 미, 1월 S&P 코어로직/CS 주택가격지수 · 미, 2월 내구재주문 · 미, 1월 주택가격지수 · 중, 보아오포럼 개최 예정	27 · 슈퍼 주총데이 · 3월 소비자동향조사 · 1월 인구동향	28 · 3월 기업경기실사지수 · 미, 4분기 GDP 확정치 · 미, 2월 잠정주택판매지수	29 · 2월 금융기관 가중평균금리 · 1월 산업활동동향 · 미, 미국임학회(AACR) 개최 · 미, 3월 미시견대 소비심리 평가지수 확정치 · 미, 3월 시카고 PMI · 미, 3월 소비자신뢰지수 · 미, 2월 개인소득, 개인소비지출 · 영, EU 공식 탈퇴 예정	

※ 작성자(SK증권 리서치센터)는 본 조사항목자료에 게재된 내용들이 외부의 부당한 압력이나 간섭없이 신의성실하게 작성되었음을 확인합니다. 자료 제공일 시점에서의 의견 및 추정치로 최종 실적과 오차가 발생할 수 있으며, 투자를 유도할 목적이 아니라 투자판단에 참고가 되는 정보제공을 목적으로 하고 있습니다. 투자시 투자자 자신의 판단과 책임하에 최종결정을 하시기를 바랍니다. 본 자료는 당사의 저작물로서 모든 저작권은 당사에게 있으며, 어떠한 경우에도 당사의 동의 없이 복제, 대여, 전송, 재배포 될 수 없습니다.

MORNING CALL



2019-03-06, (수)

섹터별 시가총액 상위 종목 수익률(해외)

<Global News Clip>

- Raiffeisen Bank, 러시아 자금 세탁과 관련한 이슈로 주가 -12.31% 하락
- Vodafone Group, 45억 달러 규모의 전환사채 발행 계획 발표, 주가 +1.99% 상승
- Tesla, 중국의 모델3 판매 승인 받아, 라벨 인쇄 문제로 예상보다 인도 시기 늦춰져, 주가 -3.09%
- Target/Kohl's, Target은 4Q 예상치 부합, Kohl's는 4Q 예상치 상회하는 실적 발표, 각각 +4.58%, +7.31%
- Delta Air/United Continental, 1Q 내용 업데이트, 가인덱스 예정대로 진행되고 있다는 판단
- Walgreens, Morgan Stanley, '제네릭 구매 혜택 감소, 브랜드 인식 축소', 목표가 \$67로 하향
- Planet Fitness/Kohl's, Kohl's 매장 인근에 건강관리 매장 10곳 열 것, 각각 +3.05%, +7.31%

Dow Jones Industrial Average Members

Company	국가	Close	1D	1W	1M	YTD
Apple	USA	175.5	-0.2%	0.4%	2.5%	11.3%
American Express	USA	108.9	-0.1%	1.3%	5.3%	14.2%
Boeing	USA	430.1	-0.6%	-1.2%	8.3%	33.4%
Caterpillar	USA	137.1	-0.9%	-1.7%	4.8%	7.9%
Cisco Systems	USA	51.3	0.3%	-0.6%	8.3%	18.4%
Chevron	USA	123.3	1.0%	2.7%	3.0%	13.3%
Walt Disney	USA	114.0	-0.3%	1.1%	2.0%	4.0%
DowDuPont	USA	53.7	-1.1%	-1.9%	1.0%	0.4%
Walgreens Boots Alliance	USA	63.4	-2.1%	-11.2%	-11.3%	-7.2%
Goldman Sachs Group	USA	196.0	0.0%	-1.1%	-0.9%	17.3%
Home Depot	USA	184.0	0.1%	0.2%	-1.3%	7.1%
IBM	USA	137.9	-0.4%	-0.9%	2.0%	21.3%
Intel	USA	53.7	-0.5%	0.8%	9.1%	14.4%
Johnson & Johnson	USA	138.8	0.2%	2.1%	4.4%	7.5%
JPMorgan Chase & Co	USA	104.1	-0.1%	-1.0%	-0.1%	6.6%
Coca-Cola	USA	45.6	-0.1%	1.5%	-7.4%	-3.7%
McDonald's	USA	181.4	0.4%	-1.1%	2.1%	2.1%
3M	USA	203.8	-1.5%	-2.5%	1.8%	7.0%
Merck & Co	USA	81.7	0.4%	1.3%	6.3%	6.9%
Microsoft	USA	111.7	-0.5%	-0.4%	5.6%	10.0%
NIKE	USA	85.4	-0.2%	-0.8%	4.2%	15.2%
Pfizer	USA	42.9	-0.4%	-0.1%	1.1%	-1.7%
Procter & Gamble	USA	99.1	0.2%	0.2%	1.1%	7.8%
Travelers	USA	132.7	0.4%	0.1%	5.3%	10.8%
UnitedHealth Group	USA	241.4	2.3%	-3.5%	-10.0%	-3.1%
United Technologies	USA	125.9	0.2%	-0.8%	5.7%	18.3%
Visa	USA	148.0	0.0%	0.5%	4.6%	12.1%
Verizon	USA	56.1	-0.3%	-1.1%	3.8%	-0.2%
Walmart	USA	98.3	0.5%	0.2%	3.8%	5.6%
Exxon Mobil	USA	80.2	-0.1%	0.9%	7.2%	17.6%

Materials

Company	국가	Close	1D	1W	1M	YTD
BHP Billiton	AUS	37.3	-0.9%	-1.0%	6.6%	13.7%
BASF	DEU	68.3	-0.1%	1.3%	5.2%	13.1%
Rio Tinto	AUS	95.6	-0.9%	0.5%	10.3%	21.8%
SABIC	SAU	122.4	-0.2%	0.3%	-0.5%	5.3%
Glencore	GBR	306.0	0.2%	-0.9%	1.4%	5.0%
Vale S.A.	BRA	46.7	0.0%	-0.2%	4.6%	-8.4%
Air Liquide S.A.	FRA	110.9	0.9%	1.2%	4.4%	2.2%
Nutrien	CAN	72.6	-1.2%	-0.7%	6.3%	5.1%
Shin-Etsu Chemical	JAP	9,420.0	-1.1%	0.2%	2.4%	10.4%
LyondellBasell	USA	84.1	-1.2%	-3.0%	-4.1%	1.2%
Air Products & Chemicals	USA	179.2	-0.8%	-1.3%	7.4%	12.0%
Southern Copper	USA	36.3	1.5%	-1.3%	8.8%	19.4%
Linde PLC	USA	168.4	-0.2%	-3.5%	3.0%	7.9%
Alcoa	USA	29.2	0.1%	-5.7%	0.4%	9.9%

Industrials

Company	국가	Close	1D	1W	1M	YTD
Honeywell Int'l	USA	154.2	-0.2%	-0.3%	4.2%	16.7%
Siemens	DEU	96.8	-0.4%	0.5%	1.7%	-0.6%
Union Pacific	USA	166.8	-0.4%	-1.3%	3.5%	20.7%
Lockheed Martin	USA	305.8	0.4%	-0.6%	2.3%	16.8%
UPS	USA	110.0	-0.5%	-1.0%	3.2%	12.8%
Airbus	FRA	113.2	-0.7%	-0.2%	11.7%	34.9%
Fedex	USA	180.0	-0.6%	-1.0%	-1.5%	11.6%
General Dynamics	USA	168.0	0.8%	-0.8%	-3.8%	6.9%
Raytheon	USA	182.6	-0.6%	-1.5%	4.6%	19.1%
Northrop Grumman	USA	282.9	-0.1%	-1.4%	1.5%	15.5%
Vinci	FRA	83.8	0.3%	1.3%	9.1%	16.3%
Illinois Tool Works	USA	143.7	-0.5%	-1.1%	3.8%	13.4%
Deutsche Post	DEU	27.4	-0.1%	1.0%	6.7%	14.8%
Canadian National Railway	CAN	115.3	0.4%	1.1%	5.9%	14.1%

Energy

Company	국가	Close	1D	1W	1M	YTD
Royal Dutch Shell	GBR	2,372.0	0.9%	0.3%	-1.7%	2.8%
Petro China	HKG	5.2	0.2%	-1.5%	2.8%	6.4%
Total	FRA	50.9	1.0%	1.7%	5.7%	10.1%
BP	GBR	538.3	0.4%	0.8%	3.5%	8.5%
China Petroleum	HKG	6.7	-0.9%	-0.9%	2.3%	20.0%
Schlumberger	USA	44.8	-1.0%	1.0%	0.4%	24.1%
Petrobras	BRA	26.7	0.0%	-1.4%	2.6%	17.7%
Reliance Industries	IND	1,237.7	0.9%	1.2%	-4.1%	10.4%
Equinor	NOR	193.3	-0.3%	-0.4%	-0.8%	5.2%
Shenhua Energy	HKG	19.6	0.2%	-0.3%	-0.6%	14.1%
Conocophillips	USA	69.0	-1.3%	-0.3%	-1.3%	10.7%
CNOOC	HKG	13.6	-1.5%	-0.9%	2.7%	12.1%
ENI S.P.A.	ITA	15.2	0.5%	-0.2%	2.7%	10.4%
EOG Resources Inc	USA	95.5	-1.4%	0.5%	-3.9%	9.5%
Rosneft Oil Co.	RUS	395.9	-0.5%	-1.1%	-3.7%	-8.5%
Gazprom	RUS	153.2	-0.8%	-2.0%	-6.1%	-0.2%

Consumer Discretionary

Company	국가	Close	1D	1W	1M	YTD
Amazon	USA	1,692.4	-0.2%	3.1%	3.6%	12.7%
Toyota Motor	JAP	6,608.0	-0.3%	-2.5%	-1.8%	3.2%
Comcast	USA	38.7	0.0%	0.5%	5.3%	13.7%
LVMH	FRA	309.0	0.3%	2.2%	9.3%	19.7%
Netflix	USA	354.3	0.9%	-2.4%	0.8%	32.4%
Naspers	ZAF	315,500.0	-0.1%	4.6%	10.1%	12.5%
Booking Holdings	USA	1,745.9	2.2%	-8.4%	-6.2%	1.4%
Inditex	ESP	26.8	-0.3%	3.0%	10.2%	19.9%
Volkswagen	DEU	156.2	-0.3%	0.5%	3.7%	12.3%
Daimler	DEU	52.8	-0.8%	-0.2%	1.0%	15.0%
Charter Comm.	USA	343.8	-0.7%	-0.4%	2.0%	20.6%
Starbucks	USA	71.6	0.9%	2.0%	5.9%	11.1%
Adidas	DEU	216.6	0.7%	1.6%	9.9%	18.8%
Lowe's	USA	103.0	-0.2%	-4.3%	5.3%	11.5%
Tesla	USA	276.5	-3.1%	-12.1%	-11.6%	-16.9%
TJX	USA	51.7	0.5%	0.2%	5.5%	15.5%

※ 작성자(SK증권 리서치센터)는 본 조사분석자료에 게재된 내용들이 외부의 부당한 압력이나 간섭없이 신의성실하게 작성되었음을 확인합니다. 자료 제공일 시점에서의 의견 및 추정치로 최종 실적과 오차가 발생할 수 있으며, 투자를 유도할 목적이 아니라 투자판단에 참고가 되는 정보제공을 목적으로 하고 있습니다. 투자시 투자자 자신의 판단과 책임하에 최종결정을 하시기 바랍니다. 본 자료는 당사의 저작물로서 모든 저작권은 당사에게 있으며, 어떠한 경우에도 당사의 동의 없이 복제, 대여, 전송, 재배포 될 수 없습니다.



MORNING CALL



2019-03-06 (수)

Consumer Staples

(단위 : 각국 거래소 통화 기준)

Company	국가	Close	1D	1W	1M	YTD
Nestle	CHE	91.5	0.5%	1.5%	6.5%	14.7%
AB Inbev	BEL	72.7	1.4%	10.4%	7.5%	26.0%
Unilever	NLD	47.8	1.5%	0.9%	0.2%	0.8%
Pepsico	USA	116.0	-0.1%	0.6%	2.6%	5.0%
Philip Morris	USA	87.0	-0.3%	-0.3%	14.4%	30.3%
Kweichow Moutai	CHN	779.8	-0.3%	5.3%	12.6%	32.2%
BAT	GBR	2,900.5	1.0%	3.8%	8.2%	16.0%
L'oreal	FRA	226.2	1.3%	2.7%	6.8%	12.4%
Altria Group	USA	52.9	0.8%	1.1%	7.7%	7.1%
AmBev	BRA	16.8	0.0%	-8.3%	-8.8%	9.4%
Diageo	GBR	2,985.5	0.8%	1.7%	2.1%	6.8%
Costco Wholesale	USA	219.8	0.6%	0.8%	4.1%	7.9%
Kraft Heinz	USA	33.0	-0.6%	2.6%	-30.8%	-23.2%
CVS Health	USA	55.0	-1.8%	-6.1%	-16.6%	-16.1%
Mondelez International	USA	46.9	-0.1%	-0.4%	1.8%	17.2%

Telecommunication Services

(단위 : 각국 거래소 통화 기준)

Company	국가	Close	1D	1W	1M	YTD
AT&T	USA	30.0	-0.1%	-3.6%	1.1%	4.9%
China Mobile	HKG	81.0	-0.8%	-2.9%	-2.9%	7.5%
NTT Docomo	JAP	2,567.5	-0.2%	-2.3%	-1.4%	3.8%
Nippon Telegraph	JAP	4,798.0	0.1%	-0.7%	1.1%	7.1%
Softbank	JAP	10,485.0	-1.8%	1.7%	24.1%	43.5%
Deutsche Telekom	DEU	14.7	0.7%	1.5%	3.7%	-0.9%
Vodafone	GBR	134.0	2.0%	0.3%	-3.0%	-12.4%
KDDI	JAP	2,659.5	-0.4%	-1.7%	-1.0%	1.4%
America Movil SAB	MEX	13.4	-2.3%	-4.6%	-13.0%	-4.1%
T-Mobile	USA	71.4	-0.3%	-1.0%	2.9%	12.3%
Telefonica	ESP	7.5	0.9%	-0.6%	0.4%	2.1%
Orange	FRA	13.4	0.3%	0.4%	-0.8%	-5.6%
Singapore Telecom	SGP	3.0	0.0%	-1.0%	-1.0%	2.0%
Emirates Telecom	ARE	16.8	-0.2%	-1.1%	-0.2%	-0.8%
Saudi Telecom	SAU	99.9	-0.1%	-0.5%	0.0%	9.2%
Bell Canada Enterprises	CAN	58.4	0.2%	-0.1%	2.4%	8.2%

Health Care

(단위 : 각국 거래소 통화 기준)

Company	국가	Close	1D	1W	1M	YTD
Novartis	CHE	89.9	1.0%	-1.6%	2.1%	7.0%
Roche Holding	CHE	279.2	0.5%	0.4%	5.0%	14.7%
AbbVie	USA	78.9	-0.7%	-0.6%	0.5%	-14.4%
Amgen	USA	188.8	-0.5%	-1.4%	1.4%	-3.0%
Novo Nordisk	DNK	328.1	1.0%	2.0%	4.3%	10.1%
Abbott Laboratories	USA	78.2	-0.5%	1.3%	7.9%	8.1%
Medtronic	USA	92.7	0.5%	2.0%	5.6%	1.9%
Bristol Myers Squibb	USA	53.8	1.4%	5.6%	5.8%	3.5%
Sanofi	FRA	76.4	1.9%	5.1%	0.5%	1.0%
Gilead Sciences	USA	64.4	-1.6%	-1.8%	-8.1%	2.9%
Bayer	DEU	72.6	0.8%	5.0%	7.0%	19.9%
GlaxoSmithKline	GBR	1,516.0	0.5%	1.0%	2.4%	1.7%
Astrazeneca	GBR	6,297.0	1.4%	0.2%	13.1%	7.2%
Thermo Fisher	USA	254.5	-1.9%	-1.8%	4.5%	13.7%
Eli Lilly & Co.	USA	128.5	0.8%	2.2%	6.9%	11.0%
Celgene	USA	86.3	0.6%	-5.2%	-1.5%	34.6%

Utilities

(단위 : 각국 거래소 통화 기준)

Company	국가	Close	1D	1W	1M	YTD
Nextera Energy	USA	188.3	0.0%	0.8%	5.7%	8.3%
Enel S.P.A	ITA	5.3	0.5%	0.5%	2.8%	5.6%
Yangtze Power	CHN	16.3	0.2%	0.5%	-0.3%	2.6%
Duke Energy	USA	89.5	-0.4%	0.3%	1.9%	3.7%
Iberdrola	ESP	7.4	0.5%	0.1%	2.2%	4.7%
Southern Co/the	USA	50.1	-0.1%	1.4%	3.0%	14.0%
Dominion Energy	USA	75.5	0.2%	1.5%	5.6%	5.6%
EDF	FRA	12.8	0.5%	-0.7%	-12.0%	-7.1%
Engie	FRA	13.2	-0.2%	-5.2%	-5.5%	5.2%
Exelon	USA	48.4	-0.1%	0.2%	2.3%	7.4%
National Grid	GBR	850.0	0.2%	-0.3%	2.3%	11.2%
AEP	USA	81.0	-0.5%	0.5%	2.0%	8.4%
HK & China Gas	HKG	18.0	-0.3%	0.1%	5.5%	11.2%
Sempra Energy	USA	121.1	-0.2%	0.6%	3.3%	11.9%

Information Technology

(단위 : 각국 거래소 통화 기준)

Company	국가	Close	1D	1W	1M	YTD
Alphabet	USA	1,169.2	1.4%	4.1%	2.4%	11.9%
Tencent	HKG	361.4	4.2%	6.2%	4.0%	15.1%
Alibaba	USA	185.0	-1.2%	0.2%	11.0%	35.0%
Facebook	USA	171.3	2.3%	5.2%	1.2%	30.6%
Taiwan Semicon	TWN	233.0	-1.1%	-2.5%	5.4%	3.3%
Oracle	USA	52.4	0.6%	0.0%	2.6%	16.0%
Nvidia	USA	156.5	-0.2%	0.7%	4.9%	17.2%
SAP	DEU	95.5	0.8%	1.6%	5.0%	9.9%
Adobe Systems	USA	257.4	-0.3%	-2.1%	1.0%	13.8%
Texas Instruments	USA	106.6	-0.8%	0.8%	4.7%	12.8%
Broadcom	USA	277.0	0.8%	2.0%	1.8%	8.9%
Paypal	USA	96.5	0.0%	-1.4%	5.3%	14.8%
ASML	NLD	163.9	0.0%	1.4%	4.7%	19.5%
Baidu	USA	167.7	4.2%	3.4%	-3.6%	5.8%
Qualcomm	USA	53.9	0.3%	1.7%	8.6%	-5.2%
Micron Technology	USA	40.0	-2.6%	-3.2%	1.3%	26.0%
Tokyo Electron	JAP	15,535.0	-2.3%	0.9%	-1.2%	24.1%
Nintendo	JAP	30,350.0	-0.2%	-3.1%	-5.9%	3.6%
Applied Materials	USA	38.9	-0.4%	0.4%	0.1%	18.9%

Financials

(단위 : 각국 거래소 통화 기준)

Company	국가	Close	1D	1W	1M	YTD
Berkshire Hathaway	USA	302,600.0	-0.3%	-0.1%	-3.0%	-1.1%
Ind&Comm BOC	CHN	5.8	-0.7%	0.2%	3.0%	10.0%
Bank of America	USA	29.1	0.2%	-1.5%	0.7%	18.0%
Construction BOC	HKG	7.1	0.6%	0.7%	2.4%	10.2%
Wells Fargo	USA	49.9	-0.4%	0.0%	1.7%	8.3%
PingAn Insurance	HKG	84.2	-1.3%	1.8%	9.8%	21.8%
Agricultural Bank	HKG	3.9	1.0%	1.9%	5.2%	12.2%
HSBC Holdings	GBR	623.4	0.9%	1.1%	-2.6%	-3.6%
Citi Group	USA	62.9	-1.3%	-2.3%	-1.8%	20.9%
Bank of China	HKG	3.7	0.3%	1.9%	3.3%	10.4%

Real Estate

(단위 : 각국 거래소 통화 기준)

Company	국가	Close	1D	1W	1M	YTD
Ameican Tower	USA	181.1	0.8%	4.5%	5.9%	14.5%
China Vanke	HKG	32.2	1.4%	7.0%	4.7%	21.1%
Simon Property	USA	176.4	0.6%	-2.7%	-3.0%	5.0%
SHKP Ltd	HKG	129.2	-0.7%	-2.8%	-0.9%	15.8%
Country Garden	HKG	11.3	3.5%	7.6%	1.8%	18.2%
Crown Castle Int'l	USA	119.6	0.1%	1.1%	1.6%	10.1%
China Evergrande	HKG	25.9	0.4%	7.7%	6.1%	10.4%
Overseas land&Invest	HKG	29.2	-1.4%	2.1%	-0.2%	8.6%

※ 작성자(SK증권 리서치센터)는 본 조사분석자료에 게재된 내용들이 외부의 부당한 압력이나 간섭없이 신의성실하게 작성되었음을 확인합니다. 자료 제공일 시점에서의 의견 및 추정치로 최종 실적과 오차가 발생할 수 있으며, 투자를 유도할 목적이 아니라 투자판단에 참고가 되는 정보제공을 목적으로 하고 있습니다. 투자자 투자자 자신의 판단과 책임하에 최종결정을 하시기 바랍니다. 본 자료는 당사의 저작물로서 모든 저작권은 당사에 있으며, 어떠한 경우에도 당사의 동의 없이 복제, 대여, 전송, 재배포 될 수 없습니다.

