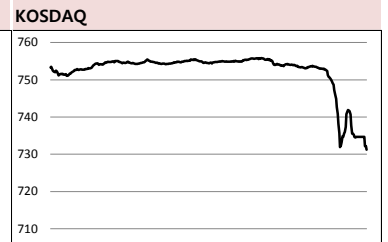


MORNING CALL



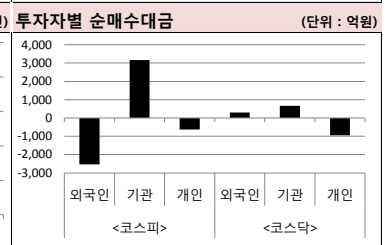
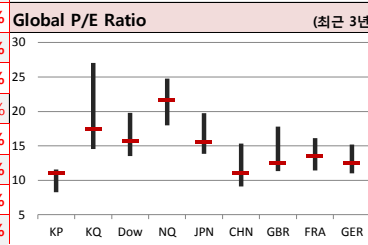
2019-03-04, (월)

Global Indices	(단위: pt, 10억 원지통화)								
	Close	시가총액	1D	1W	1M	3M	YTD	3Y	
KOSPI	2,195.4	1,403,280.2	0.0%	-1.7%	-0.4%	4.7%	7.6%	12.3%	
KOSDAQ	731.3	245,086.5	0.0%	-2.6%	2.0%	5.1%	8.2%	8.5%	
Dow Jones	26,026.3	7,038.1	0.4%	-0.3%	3.8%	1.9%	11.6%	53.0%	
Nasdaq	7,595.4	11,808.7	0.8%	0.5%	4.6%	3.6%	14.5%	61.0%	
S&P 500	2,803.7	24,311.9	0.7%	0.3%	3.6%	1.6%	11.8%	40.2%	
UK	7,106.7	1,913.5	0.5%	-1.1%	1.2%	1.8%	5.6%	14.6%	
Germany	11,601.7	1,105.6	0.7%	0.8%	3.8%	3.1%	9.9%	18.1%	
France	5,265.2	1,593.2	0.5%	0.6%	4.9%	5.2%	11.3%	18.1%	
Japan	21,602.7	365,792.0	1.0%	0.3%	3.9%	-3.3%	7.9%	27.0%	
China	2,994.0	32,601.2	1.8%	1.1%	14.4%	15.7%	20.1%	4.2%	
Brazil	94,603.8	2,807.4	-1.0%	-2.7%	-3.3%	5.7%	7.6%	92.7%	
Vietnam	979.6	3,208,861.6	1.5%	-1.5%	7.8%	5.7%	9.8%	70.8%	
India	36,063.8	64,818.4	0.5%	-0.4%	-1.1%	-0.4%	-0.5%	46.3%	
Russia	2,478.0	35,324.7	-0.3%	-0.7%	-1.7%	3.6%	4.6%	31.9%	



Global Market

미국 증시 - 미중 무역협상 관련 소식과 주요 경제 지표 주시하며 상승 마감
 • 미중정상회담 무역협상의 최종안 준비 소식 나와, 3월 중순 150페이지 분량 합의문 서명 예정
 • 28일, 북미정상회담 결렬/코연중언/인도-파키스탄 갈등 속 ↓, 4Q GDP(연율2.6%)는 지지력 제공



유럽 증시 - 미중 무역협상 타결 기대로 상승 마감
 • 미중 정상회담 합의문 최종안 준비 소식과 노딜 블랙리스트 피할 수 있을 것이라는 전망 나와
 • 28일, 북미정상회담 결렬/중국 2월 제조업 PMI 3개월 연속 둔화 주시 속 혼조 마감

China Region Market

중화권 증시 - MSCI 지수 편입비율 확대 소식에 상승 마감
 • 5월부터 11월까지 3단계 거쳐 중국증시 시총 기준 편입비율 현 수준 5%→20%로 늘릴 계획
 • MSCI는 중형주와 차이넥스트도 지수에 편입하겠다고 밝혀, 이날 대형 금융주 상승 주도

중화권 이슈 - 2월 제조업 구매관리자지수 주목
 • 2월 차이신 제조업 구매관리자지수는 49.9를 기록, 전월 48.3보다는 개선
 • 28일, 2월 제조업 구매관리자지수는 49.2로, 전월치인 49.5와 시장 예상치인 49.5 모두 하회

일본 증시 - 글로벌 경기 우려 완화와 엔화 약세 힘입어 상승 마감
 • 오전에 발표된 일본 법인기업 작년 10~12월 통계에서 설비 투자액 증가, 지수 상승 견인
 • 28일, 라이트하이저, '3월 일본 방문해 무역협상 시작하고 싶어', 북미정상회담 결렬에 추가 하락

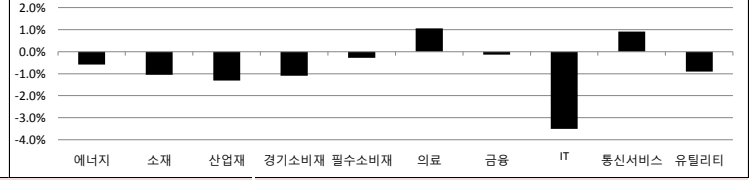
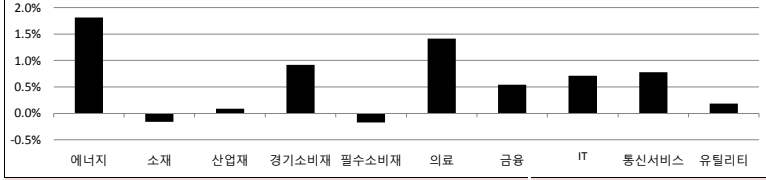
Today's Event

- 갤럭시S10 국내 출시 예정
- 미국, 2월 ISM-NY 비즈니스 여건지수
- 필리핀, 검은사막X박스버전 북미-유럽 출시
- 미국, 12월 건설지출
- 유로존, 1월 생산자물가지수
- 영국, 2월 건설 PMI

국내 증시 - 28일, 북미 정상회담 결렬에 양지수 장 후반 급락 마감
 • 오후 2시50분 외신 통해 북미정상회담 오찬 및 서명식 일정에 차질이 생겼다는 보도 나와
 • 대북 관련주 낙폭 커져, KRX 기준 헬스케어/은행 외 모든 업종 하락 마감

S&P 500 Sector	1D	1W	1M	3M	YTD	2Y	3Y
에너지	1.8%	0.9%	1.9%	0.5%	15.2%	-6.7%	7.8%
소재	-0.2%	-2.3%	2.4%	0.7%	8.5%	4.0%	26.0%
산업재	0.1%	-0.2%	5.9%	5.4%	18.2%	12.8%	37.4%
경기소비재	0.9%	0.5%	3.4%	2.5%	12.0%	26.5%	43.9%
필수소비재	-0.2%	0.1%	2.2%	-3.1%	7.0%	-1.2%	4.9%
의료	1.4%	0.3%	2.2%	-2.1%	7.2%	22.7%	38.1%
금융	0.5%	0.4%	2.2%	-1.2%	11.6%	6.8%	47.5%
IT	0.7%	0.5%	6.7%	5.0%	14.8%	39.9%	78.5%
통신서비스	0.8%	0.5%	2.0%	3.6%	11.8%	-9.1%	-6.8%
유틸리티	0.2%	0.6%	4.1%	2.6%	7.2%	10.8%	21.1%

Korea Sector	1D	1W	1M	3M	YTD	2Y	3Y
에너지	-0.6%	1.2%	-0.5%	-4.5%	4.1%	15.5%	19.5%
소재	-1.0%	-1.3%	2.3%	10.2%	10.2%	3.0%	12.7%
산업재	-1.3%	-1.5%	-0.7%	3.5%	4.7%	0.0%	-6.3%
경기소비재	-1.1%	2.2%	1.9%	11.1%	9.7%	-5.6%	-14.1%
필수소비재	-0.3%	-0.8%	3.7%	4.9%	3.4%	1.5%	-13.2%
의료	1.1%	1.1%	-0.9%	-0.2%	-2.3%	75.0%	35.3%
금융	-0.1%	-1.4%	-1.6%	0.9%	3.9%	-1.9%	13.8%
IT	-3.5%	-4.7%	-2.8%	6.9%	15.5%	18.7%	77.3%
통신서비스	0.9%	3.5%	0.4%	-3.5%	2.6%	15.7%	32.1%
유틸리티	-0.9%	1.4%	1.4%	14.4%	5.1%	-16.3%	-35.8%



Fixed Income	Close	1D	1M	YTD
국고채 3년	1.812	0.0	1.0	-1.1
국고채 10년	1.985	0.0	0.2	2.9
미국채 2년	2.553	3.9	5.1	6.5
미국채 10년	2.753	3.8	6.9	6.9
일본 국채 10년	-0.007	1.5	0.5	-1.0
중국 국채 10년	3.477	0.0	0.8	-29.7
독일 국채 10년	0.183	0.0	1.7	-5.9

Commodity	Close	1D	1M	YTD
국제유가(WTI)	55.80	-2.5%	1.0%	22.9%
VIX Index	13.57	-8.2%	-15.9%	-46.6%
천연가스	2.86	1.7%	4.6%	-2.8%
CRB상품지수	181.50	-0.7%	0.5%	6.9%
금(Comex)	1,299.20	-1.3%	-1.3%	1.4%
BDI(Baltic Dry)	664.00	0.9%	2.9%	-47.8%
구리	293.35	-0.6%	5.8%	11.5%

※ 작성자(SK증권 리서치센터)는 본 조사항목자료에 게재된 내용들이 외부의 부당한 압력이나 간섭없이 신의성실하게 작성되었음을 확인합니다. 자료 제공일 시점에서의 의견 및 추정치로 최종 실적과 오차가 발생할 수 있으며, 투자를 유도할 목적이 아니라 투자판단에 참고가 되는 정보제공을 목적으로 하고 있습니다. 투자자 투자자 자신의 판단과 책임하에 최종결정을 하시길 바랍니다. 본 자료는 당사의 저작물로서 모든 저작권은 당사에게 있으며, 어떠한 경우에도 당사의 동의 없이 복제, 대여, 전송, 재배포 될 수 없습니다.





일일 상승률 상위 종목			일일 하락률 상위 종목				
종목명	시가총액	수익률	특이동향	종목명	시가총액	수익률	특이동향
미원상사	2,836	26.6%	· 무상증자 결정 및 지난해 실적 개선 등에 급등	일신석재	2,022	-27.3%	일신석재, 오르비텍, 아난티, 좋은사람들 · 북미 정상회담 협상 결렬 우려에 급락
GV	1,086	14.8%		오르비텍	1,166	-26.8%	
넥슨지티	4,581	11.6%		아난티	17,370	-25.8%	
알테오젠	4,311	9.8%		좋은사람들	1,421	-25.4%	
큐리언트	2,151	8.6%		용평리조트	3,817	-24.8%	
액토즈소프트	1,569	6.5%	도화엔지니어링	3,423	-23.7%		
자이글	1,543	6.1%	큐리언트	한창	1,113	-22.7%	
안국약품	1,506	6.0%	· 파이프라인 가치 상승 기대감에 상승	대명코퍼레이션	2,460	-22.5%	

주요 투자자별 순매수/순매도 상위 종목																	
<외국인 순매수 상위>			<외국인 순매도 상위>			<기관 순매수 상위>			<기관 순매도 상위>			<개인 순매수 상위>			<개인 순매도 상위>		
종목명	매수대금	종목명	매도대금	종목명	매수대금	종목명	매도대금	종목명	매수대금	종목명	매도대금	종목명	매수대금	종목명	매도대금		
LG디스플레이	231.8	SK하이닉스	-1,160.4	현대차	368.6	SK하이닉스	-605.1	SK하이닉스	1,757.2	셀트리온	-380.7						
셀트리온	186.8	삼성전자	-886.0	SK텔레콤	280.5	현대건설	-148.0	삼성전자	843.6	LG디스플레이	-276.4						
LG화학	160.8	삼성전기	-428.6	NAVER	210.0	롯데케미칼	-141.7	삼성전기	486.5	엔씨소프트	-260.3						
현대건설	131.3	현대차	-387.9	유한양행	203.1	풀어비스	-111.4	KB금융	198.2	유한양행	-245.0						
엔씨소프트	118.5	SK텔레콤	-336.5	KT&G	196.6	와이지엔터테인먼트	-100.8	와이지엔터테인먼트	116.9	한국전력	-215.2						
카카오	107.3	KB금융	-331.9	셀트리온	195.2	CJ제일제당	-88.2	카페24	111.9	NAVER	-208.3						
삼성SDI	103.6	LG전자	-130.8	현대모비스	192.5	현대엘리베이	-80.4	현대로템	110.5	카카오	-182.5						
바이로메드	100.4	호 텔신라	-96.3	한국전력	145.6	현대글로벌비스	-78.9	풀어비스	102.3	신라젠	-166.2						
현대엘리베이	97.3	현대모비스	-84.2	엔씨소프트	141.5	삼성전기	-75.1	POSCO	97.5	현대중공업	-155.6						
메디톡스	87.8	카페24	-63.2	KB금융	133.5	S-Oil	-61.4	S-Oil	75.6	SK이노베이션	-151.2						

후강통(Shanghai-Hongkong Link) 거래 상위 종목						선강통(Shenzhen-Hongkong Link) 거래 상위 종목					
코드	종목명	시가총액(B)	Close	거래대금	거래대금	코드	종목명	시가총액(B)	Close	거래대금	거래대금
601318	C1 Equity 중국 평안보험 집단	1,320.3	72.39	1,700.0	1,700.0	000858	C2 Equity 우량에 이빈	294.6	75.90	974.2	974.2
600519	C1 Equity 구이저우 모우타이	991.5	789.30	1,500.0	1,500.0	000651	C2 Equity 거리 전기기기	275.1	45.73	716.9	716.9
600030	C1 Equity 중신증권	278.4	24.46	1,300.0	1,300.0	002415	C2 Equity 항저우 하이테크비전 디지털 기	324.3	34.69	594.7	594.7
601166	C1 Equity 싱예은행	400.9	19.30	819.4	819.4	000333	C2 Equity 메이디 그룹	319.5	48.57	498.7	498.7
600036	C1 Equity 초상 은행	824.8	32.90	717.5	717.5	000002	C2 Equity 완커 기업	312.0	28.54	489.8	489.8
600887	C1 Equity 네이멍구 이리산업	169.0	27.81	658.4	658.4	300059	C2 Equity 이스트 금융정보	108.0	20.90	389.6	389.6
600276	C1 Equity 장쑤 형루이 의약	265.4	72.00	578.1	578.1	002304	C2 Equity 장쑤 양허맥주	173.9	115.40	376.8	376.8
600585	C1 Equity 안후이 하이위 수니	197.8	36.68	528.3	528.3	002714	C2 Equity Muyuan Foodstuff Co Ltd	95.9	46.00	376.6	376.6
600690	C1 Equity 칭다오 하이얼	106.8	17.17	395.8	395.8	000001	C2 Equity 평안 은행	219.1	12.76	370.4	370.4
600009	C1 Equity 상하이 국제공항	114.7	59.50	386.2	386.2	300136	C2 Equity 선전 선웨이 커뮤니케이션	29.5	30.20	261.5	261.5

오늘의 Check Point !!!

▶ 키리졸브·독수리 폐지

- 3일 한-미 국방 당국의 키리졸브 연습 및 독수리훈련 종료 결정
- 지난달 2차 북-미 정상회담이 사실상 결렬된 상황에서 내려진 결정
- 최종적인 종료 결정 배경에는 지난달 베트남 하노이에서 열린 2차 북-미 정상회담이 적지 않은 영향 미친 것으로 보여

▶ MSCI, 중국 비중 높이고 한국 비중 줄여

- MSCI 자사의 신흥시장 지수에서 중국 본토 주식의 편입 비율을 크게 늘리는 대신 한국 주식 비중은 줄이기로
- MSCI 신흥시장 지수 전체 시총에서 중국 A주 비중 0.72%→3.33%로 증가, 한국 비중은 13.5%→12.7%로 감소
- 한국 증시서 외국인 자금이 10.2조원~18조원까지 빠져나갈 가능성 제기, 단, 새로운 외국인 자금 유입 모니터링 필요

▶ 수출액 석 달 연속 감소

- 지난달 수출이 전년 동월 대비 11.1% 감소한 395억6000만달러를 기록, 반도체 수출이 25% 정도 줄어
- 전기차(92.4%), 바이오헬스(24.5%), 2차전지(10.7%), OLED(7.9%), 농수산물(2.9%) 등이 신수출성장동력
- 수출 주무부처인 산업부, 오는 4일 열리는 경제활력대책회의에서 수출활력 제고대책을 발표할 예정

16만

뭔가 좋아하는
사람들이 벌써
이렇게나

시럽웰스 회원
16만 돌파!

❤ 시럽웰스님 외 160,000명이 좋아합니다

스마트하게 돈 버는 지갑, 시럽웰스

※ 작성자(SK증권 리서치센터)는 본 조사분석자료에 게재된 내용들이 외부의 부당한 압력이나 간섭없이 신의성실하게 작성되었음을 확인합니다. 자료 제공일 시점에서의 의견 및 추정치로 최종 실적과 오차가 발생할 수 있으며, 투자를 유도할 목적이 아니라 투자판단에 참고가 되는 정보제공을 목적으로 하고 있습니다. 투자자 투자자 자신의 판단과 책임하에 최종결정을 하시기 바랍니다. 본 자료는 당사의 저작물로서 모든 저작권은 당사에게 있으며, 어떠한 경우에도 당사의 동의 없이 복제, 대여, 전송, 재배포 될 수 없습니다.





섹터별 시가총액 상위 및 SK증권 커버리지 종목 수익률(국내)

(단위 : 억원 / 원)

섹터	코드	종목명	시가총액	Close	1D	1W	1M	YTD	주요 뉴스
에너지 Energy	A034730	SK	191,732	272,500	0.2%	0.4%	3.6%	4.8%	국제유가, 미국 지표 부진에 나올 만에 하락(매일경제)
	A096770	SK이노베이션	173,835	188,000	0.0%	0.0%	3.9%	4.7%	· WTI는 전날보다 배럴당 2.5%(1.42달러) 하락한 55.80달러에 마감
	A010950	S-Oil	112,583	100,000	-2.0%	-2.0%	1.0%	2.4%	· 미국의 경기지표 부진에 원유 수요 감소 우려가 부각되면서 하락
	A078930	GS	49,803	53,600	-0.9%	0.0%	2.3%	3.9%	충북 수소산업 육성 올해 본격 시동, 내달 기본계획 확정(뉴시스)
	A010060	OCI	25,757	108,000	0.9%	4.4%	6.4%	0.9%	· 2월 충북도, '수소에너지 클러스터 구축' 기본계획 수립 위한 연구용역 진
	A018670	SK가스	7,420	80,400	-2.7%	-3.9%	-1.4%	13.7%	· 이번 달 중간보고회를 열어 계획 점검, 의견 수렴, 4월 최종적으로 확정
소재 Materials	A051910	LG화학	275,663	390,500	-0.4%	0.8%	4.3%	12.5%	SK이노베이션, 미래소재 전문 자회사 'SKIE' 4월 출범(EBN)
	A005490	POSCO	229,301	263,000	-1.1%	-4.5%	-2.2%	8.2%	· 리튬이온분리막 및 폴더블 디스플레이 소재 집중 육성
	A011170	롯데케미칼	109,339	319,000	-3.2%	-3.6%	4.8%	15.2%	· '소재사업 독자경영 통해 경쟁력 강화 및 기업가치 제고'
	A010130	고려아연	86,142	456,500	-1.7%	1.2%	7.4%	5.6%	제네바 모터쇼 출격할 전기차 '충전 완료'(이데일리)
	A004020	현대제철	66,523	49,850	-2.3%	-1.9%	-0.9%	10.2%	· 일 개막하는 '2019 제네바 모터쇼'에서 새로운 전기를 대거 선보일 예정
	A009830	한화케미칼	38,168	23,400	-1.7%	0.2%	6.4%	15.8%	· 기아/BMW/Audi/Mercedes/Peugeot/Citroen/Honda 등 컨셉차 선보여
산업재 Industrials	A009540	현대중공업	93,067	131,500	0.8%	-0.4%	-7.7%	2.3%	삼성중공업, 상반기 LNG선 수주 기산도 '맑음'(EBN)
	A000720	현대건설	63,696	57,200	-8.0%	-8.9%	-7.9%	4.8%	· 올 들어 벌써 6척 수주, 지난해 LNG 수주량 30% 돌파
	A010140	삼성중공업	57,708	9,160	-0.9%	-1.6%	9.2%	23.6%	· 오는 3월 단일조선소 기준 글로벌 수주잔량 2위 등극 전망
	A012750	에스원	38,759	102,000	-1.0%	0.5%	-1.5%	1.5%	한진중공업 경영권 재권단 손으로(이데일리)
	A003490	대한항공	34,903	36,800	-0.4%	1.9%	4.7%	11.4%	· 한진중공업홀딩스(30.98%)와 조남호 회장(0.5%) 지분 전량 소각
	A000210	대림산업	32,573	93,600	0.1%	-3.7%	-9.6%	-8.7%	· 한진중공업홀딩스(30.98%)와 조남호 회장(0.5%) 지분 전량 소각
경기소비재 Consumer Discretionary	A005380	현대차	270,290	126,500	-1.9%	5.4%	0.0%	6.8%	현대·기아차, 2월 미국시장 성장세, SUV가 '효자'(매일경제)
	A012330	현대모비스	214,643	220,500	-0.2%	2.8%	1.4%	16.1%	· 2월 한 달간 미국 시장에서 4만5천612대를 판매, YoY 2.0% 더 팔아
	A000270	기아차	148,160	36,550	-1.1%	2.7%	4.9%	8.5%	· SUV 판매 비중 전체 55%/SUV 2월 판매 YoY 38%↑/2월 기록 월간 최고
	A023530	롯데쇼핑	54,032	191,000	0.0%	-0.8%	-2.1%	-9.5%	한국 자동차시장, 뜨거워지는 SUV 열기 속 맹추격하는 벤(뉴시스)
	A035760	CJ ENM	52,251	238,300	1.0%	5.7%	11.2%	18.0%	· 소비자, 세단 '중후한 멋'보다 '공간 활용성' 등 실용성 추구
A139480	이마트	50,176	180,000	-0.8%	1.1%	-5.8%	-1.4%	· 국내외 완성차업체, 고객 위한 SUV-밴 라인업 확대에 박차	
필수소비재 Consumer Staples	A051900	LG생활건강	194,603	1,246,000	-0.6%	-2.7%	3.8%	13.2%	풀무원, 기름에 튀기지 않은 건면 생산시설 2배 증설(OBS NEWS)
	A033780	KT&G	144,844	105,500	1.4%	4.5%	5.9%	3.9%	· '생면식감' 판매 확대 위해 하루 17만개→37만개 생산 규모로 2배 이상 증
	A090430	아모레퍼시픽	116,917	200,000	-1.7%	-0.5%	11.1%	-4.5%	· 농심이 비유당 견면 시장에 진출, 풀무원이 생산시설과 투자 확대를 선언
	A271560	오리온	44,083	111,500	-1.8%	-0.9%	-1.3%	-7.1%	세포라, 한국 진출 4분기로 늦춰져, '온라인 인력 모집'(뉴시스)
	A161890	한국콜마	17,699	79,200	-1.4%	0.8%	18.0%	12.3%	· 세포라, 세계 5위 온라인 쇼핑 시장 한국에서도 온라인 노리나
	A192820	코스맥스	14,723	146,500	-2.3%	1.4%	18.2%	12.7%	· 오프라인 편집숍 포화하고 올리브영 등 토종 편집숍 이미 자리잡아
의료 Health Care	A068270	셀트리온	261,665	204,500	1.0%	-1.5%	-3.1%	-8.1%	2월 바이오헬스 수출 7,000억원, 제약산업 기지개(데일리팝)
	A207940	삼성바이오로직스	248,780	376,000	1.1%	-1.3%	-6.5%	-2.7%	· 산업부 수출입동향 발표, '공 헬스케어산업 지원 대책 발표'
	A091990	셀트리온헬스케어	100,030	69,800	1.0%	-1.0%	-4.1%	-7.3%	· 신수출성장동력, 바이오헬스(+24.5%)가 견조한 성장세를 기록 중
	A128940	한미약품	57,364	494,000	0.3%	1.3%	14.2%	6.5%	스리빌리언-마크로젠, 전세계서 7,000개 희귀질환 유전자 진단(조선비즈)
	A000100	유한양행	33,284	260,500	3.8%	5.9%	10.4%	27.4%	· 7,000개 희귀질환 발병 유무에 대한 유전자 검사 및 진단-해석을 제공
	A086900	메디톡스	31,750	546,000	2.2%	-0.8%	4.2%	-5.5%	· 희귀질환 유전자 검사 서비스 중에서는 세계 최재가가 될 것
IT Information Technology	A005930	삼성전자	2,692,372	45,100	-3.5%	-3.9%	0.1%	16.5%	네이버, KT-인텔과 5G기반 서비스 로봇 공동개발 약속(세계일보)
	A000660	SK하이닉스	509,602	70,000	-5.0%	-8.7%	-2.5%	15.7%	· 네이버랩스& NBP, KT-인텔과 협력, 자율주행 브레인리스 서비스 로봇 개
	A035420	NAVER	219,202	133,000	2.7%	3.1%	0.8%	9.0%	· 연내 시나리오 구체화 및 솔루션 개발 추진
	A006400	삼성SDI	163,316	237,500	-0.6%	-2.5%	2.4%	8.5%	코스피 가는 '더블유게임즈', '6월 코스피200 편입 기대'(헤럴드경제)
	A036570	엔씨소프트	101,139	461,000	2.6%	3.8%	-0.5%	-1.2%	· 한국거래소 유가증권시장본부, 28일 상장예비심사 결과 상장승인 결정
	A035720	카카오	86,306	103,500	-1.4%	4.7%	1.5%	0.5%	· 자회사 디에이게임즈의 코스닥 상장도 주요 이슈 중 하나
	A009150	삼성전기	79,922	107,000	-4.5%	-0.9%	0.9%	3.4%	중국, TV 수입 95% 뚝, 삼성-LG 입지 좁아져(지디넷)
	A034220	LG디스플레이	76,036	21,250	0.7%	3.4%	5.5%	17.7%	· 중국 중상산업연구원 발표한 통계, 1월 중국의 TV 수입량 YoY 94.3% 급증
	A078340	컴투스	15,671	121,800	-0.5%	0.3%	8.6%	-5.6%	· TV 수입량은 2013년부터 2016년까지 매년 증가, 2017년에 상황 반전
통신서비스 Telecommunication	A017670	SK텔레콤	210,343	260,500	-1.0%	0.6%	-4.4%	-3.3%	SKT, 싱가포르 통신사와 손잡고 '게임 산업' 키운다(지디넷)
	A030200	KT	74,286	28,450	-0.7%	0.5%	-2.9%	-4.5%	· SKT-싱텔, MOU체결...게임 및 e스포츠 산업 고도화 추진
	A032640	LG유플러스	65,492	15,000	-1.3%	1.0%	-11.0%	-15.0%	· 싱텔은 2018년 기준 매출 19조, 시총 40조원 싱가포르 유무선 1위 사업지
금융 Financials	A055550	신한지주	206,988	43,650	0.9%	0.8%	3.1%	10.2%	시중은행 순이자마진 2분기 연속 하락(머니투데이)
	A105560	KB금융	185,432	44,350	-0.7%	-2.6%	-3.2%	-4.6%	· 시중은행 '올해 영업력 확대, NIM '소폭' 개선할 것'
	A032830	삼성생명	177,400	88,700	-0.9%	-3.0%	-4.7%	8.7%	· 새로운 기준으로 예대율 100%를 맞추기 위해 예금조달로 자금 늘릴 것
유틸리티 Utilities	A015760	한국전력	223,724	34,850	-0.3%	4.7%	6.3%	5.3%	가스공사, UAE 석유공사와 유전-가스전 개발협력 MOU(조선비즈)
	A036460	한국가스공사	46,249	50,100	-4.8%	-7.6%	-5.5%	3.9%	· 'ADNOC'와 유가가스전 개발 및 LNG 마케팅 분야 협력 확대 위한 MOU 체
	A051600	한전KPS	16,290	36,200	-1.2%	0.0%	10.9%	9.0%	· 가스 산업 전 분야 걸쳐 다양한 사업 기회 발굴하는 초석 되기를 기대

※ 작성자(SK증권 리서치센터)는 본 조사항목에 기재된 내용들이 외부의 부당한 압력이나 간섭없이 신의성실하게 작성되었음을 확인합니다. 자료 제공일 시점에서의 의견 및 추정치로 최종 실적과 오차가 발생할 수 있으며, 투자를 유도할 목적이 아니라 투자판단에 참고가 되는 정보제공을 목적으로 하고 있습니다. 투자시 투자자 자신의 판단과 책임하에 최종결정을 하시길 바랍니다. 본 자료는 당사의 저작물로서 모든 저작권은 당사에 있으며, 어떠한 경우에도 당사의 동의 없이 복제, 대여, 전송, 재배포 될 수 없습니다.



MORNING CALL



2019년 03월 시장 캘린더

월	화	수	목	금	비고
				1 3.1절 · 국내 증시 휴장 · CJ대한통운 택배비 인상 예정 · 시외버스, M버스 요금 인상 · 카드사, 대형 가맹점 수수료 ↑ · 미, 2월 ISM 제조업지수 · 미, 2월 제조업 PMI 확정치 · 중, 2월 차이신 제조업 PMI	· 3일(일) · 중, 양회 정협 전체회의
4 · 펠어비스, 검은사막 X박스 버전 북미·유럽 출시 예정 · 갤럭시S10 국내 출시 예정 · 미, 2월 ISM-NY 비즈니스 여건지수 · 미, 12월 건설지출	5 · 미, 2월 ISM 비제조업지수 · 미, 2월 서비스업 PMI 확정치 · 미, 12월 신규주택매매 · 영, 2월 CIPS/마켓서비스업PMI · 일, 2월 서비스업 PMI · 중, 양회 전인대 전체회의 · 중, 2월 차이신 서비스업 PMI	6 · 미, 연준 베이지북 공개 · 미, 2월 ADP취업자 변동 · 미, 12월 무역수지	7 · 미, 1월 소비자신용지수 · 미, 4분기 비농업부문 노동생산 · 유, ECB 기준금리 결정 · 유, 4분기 GDP 예비치 · 유, 4분기 고용률 · 영, 2월 할리팩스 주택가격지수 · 일, 2월 외환보유액 · 일, 1월 경기동향지수 예비치	8 · 삼성전자, 갤럭시 S10 출시 · 미, 2월 고용동향보고서 · 독, 1월 공장수주 · 중, 2월 무역수지	· 9일(토) · 중, 2월 생산자물가지수 · 중, 2월 소비자물가지수 · 10일(일) · 미, 서머타임 시행 · 북한 최고인민회의 제14기 대의원선거 개최 예정
11 · 미, 12월 기업재고	12 · 마약류 관리에 관한 법률 개정안 시행 · 미, 2월 NFIB 소기업 낙관지수 · 미, 2월 소비자물가지수 · 영, 하원 브렉시트 수정안 최종표결	13 · 미, 2월 생산자물가지수	14 · 선물/옵션 동시 만기일 · 이마트 트레이더스 서울 1호점 오픈 예정 · 미, 2월 수출입물가지수 · 중, 1월, 2월 산업생산 · 중, 1월, 2월 소매판매	15 · FTSE 지수 정기변경 적용일 · 거래소, 사이즈 지수 정기 변경 · 미, 3월 미시건대 소비심리 평가지수 잠정치 · 미, 3월 뉴욕주 제조업지수 · 미, 2월 산업생산 · 미, 1월 JOLTs 보고서 · 중, 2월 주택가격지수	
18 · 미, 3월 NAHB 주택시장지수 · 일, 2월 무역수지 예비치	19 · 삼성전자 주주총회 예정 · AWS 파트너 서밋 서울 2019 개최 · 미, FOMC 회의 발표 · 일, 1월 경기동향지수 수정치	20	21 · 미, 3월 필라델피아 연준 제조업지수 · 미, 2월 경기선행지수 · 미, 4분기 경상수지 · 일, 춘분의 날로 휴장	22 · 2월 관광통계 · 미, 3월 합성 PMI 잠정치 · 미, 2월 기준주택판매 · 일, 2월 전국 소비자물가지수	· 23일(토) · 미국내분비학회(ENDO) 개최
25 · 미, 3월 달라스 연준 제조업 활동 · 미, 2월 시카고 연방 국가활동지수 · 미, 2월 신규주택매매	26 · 인터넷전문은행 예비인가 신청서 접수 · 미, 3월 리치몬드 연방 제조업지수 · 미, 1월 S&P 코어로직/CS 주택가격지수 · 미, 2월 내구재주문 · 미, 1월 주택가격지수 · 중, 보아오포럼 개최 예정	27 · 슈퍼 주중데이 · 3월 소비자동향조사 · 1월 인구동향	28 · 3월 기업경기실사지수 · 미, 4분기 GDP 확정치 · 미, 2월 잠정주택판매지수	29 · 2월 금융기관 가중평균금리 · 1월 산업활동동향 · 미국암학회(AACR) 개최 · 3월 미시건대 소비심리 평가지수 확정치 · 미, 3월 시카고 PMI · 미, 3월 소비자신뢰지수 · 미, 2월 개인소득, 개인소비지출 · 영, EU 공식 탈퇴 예정	

※ 작성자(SK증권 리서치센터)는 본 조사분석자료에 게재된 내용들이 외부의 부당한 압력이나 간섭없이 신의성실하게 작성되었음을 확인합니다. 자료 제공일 시점에서의 의견 및 추정치로 최종 실적과 오차가 발생할 수 있으며, 투자를 유도할 목적이 아니라 투자판단에 참고가 되는 정보제공을 목적으로 하고 있습니다. 투자시 투자자 자신의 판단과 책임하에 최종결정을 하시길 바랍니다. 본 자료는 당사의 저작물로서 모든 저작권은 당사에게 있으며, 어떠한 경우에도 당사의 동의 없이 복제, 대여, 전송, 재배포 될 수 없습니다.

MORNING CALL



섹터별 시가총액 상위 종목 수익률(해외)

<Global News Clip>

- Amazon, 신규 오프라인 매장 개점을 준비 중이란 소식, 주가 +1.95% 상승
- Nike, Foot Locker 조정 이익과 동일점포 매출이 예상치 크게 상회하면서 실적 기대감 ↑
- GAP, 4Q 실적 호조/자사 브랜드 Old Navy 분사 계획/Gymboree 인수 가능성에 주가 +16.18%
- Zalando, 4Q 두 자릿수 매출 성장으로 2018년 실적 목표를 달성했다는 발표, 주가 +1.08%
- Tesla, Elon Musk, '1분기 수익을 내지 못할 것 같아', Model 3 가격 대폭 인하, -7.84% 하락
- Rolls-Royce Holdings, Boeing의 새 항공기 납품 경쟁을 포기, 주가 -5.24% 하락

Dow Jones Industrial Average Members

Company	국가	Close	1D	1W	1M	YTD
Apple	USA	175.0	1.1%	0.4%	5.1%	10.9%
American Express	USA	108.9	1.1%	1.8%	5.7%	14.2%
Boeing	USA	440.6	0.2%	3.2%	13.7%	36.6%
Caterpillar	USA	137.5	0.1%	-2.8%	5.0%	8.2%
Cisco Systems	USA	51.4	-0.7%	1.2%	8.6%	18.6%
Chevron	USA	122.0	2.0%	2.0%	3.1%	12.2%
Walt Disney	USA	114.0	1.0%	0.4%	2.4%	4.0%
DowDuPont	USA	53.3	0.2%	-4.9%	-0.2%	-0.3%
Walgreens Boots Alliance	USA	66.6	-6.4%	-6.6%	-7.3%	-2.5%
Goldman Sachs Group	USA	198.2	0.8%	-0.2%	0.8%	18.6%
Home Depot	USA	185.2	0.0%	-2.5%	0.4%	7.8%
IBM	USA	139.2	0.8%	-0.2%	3.8%	22.5%
Intel	USA	53.3	0.6%	0.4%	9.4%	13.6%
Johnson & Johnson	USA	138.4	1.3%	1.6%	3.1%	7.2%
JPMorgan Chase & Co	USA	104.4	0.1%	-1.6%	0.5%	7.0%
Coca-Cola	USA	45.4	0.1%	1.0%	-6.8%	-4.2%
McDonald's	USA	185.1	0.7%	1.3%	4.7%	4.2%
3M	USA	207.5	0.0%	-1.5%	4.2%	8.9%
Merck & Co	USA	81.7	0.4%	1.6%	6.8%	6.9%
Microsoft	USA	112.5	0.4%	0.8%	9.5%	10.8%
NIKE	USA	87.2	1.7%	2.3%	6.9%	17.6%
Pfizer	USA	43.4	0.0%	0.6%	1.1%	-0.7%
Procter & Gamble	USA	98.4	-0.1%	-1.1%	1.0%	7.1%
Travelers	USA	133.0	0.1%	0.4%	5.2%	11.1%
UnitedHealth Group	USA	246.2	1.6%	-7.0%	-8.4%	-1.2%
United Technologies	USA	125.8	0.1%	-1.9%	5.7%	18.1%
Visa	USA	149.5	0.9%	2.3%	6.7%	13.3%
Verizon	USA	57.0	0.1%	0.3%	4.4%	1.3%
Walmart	USA	97.9	-1.1%	-1.2%	4.3%	5.1%
Exxon Mobil	USA	80.0	1.2%	1.9%	5.4%	17.3%

Materials

Company	국가	Close	1D	1W	1M	YTD
BHP Billiton	AUS	37.2	-0.1%	-2.2%	6.2%	13.3%
BASF	DEU	68.0	1.5%	5.2%	5.3%	12.6%
Rio Tinto	AUS	94.9	-1.3%	-0.2%	8.4%	21.0%
SABIC	SAU	122.4	0.0%	1.3%	-0.3%	5.3%
Glencore	GBR	304.4	0.1%	-0.3%	-0.6%	4.5%
Vale S.A.	BRA	46.7	-0.8%	-0.8%	1.1%	-8.4%
Air Liquide S.A.	FRA	110.5	0.7%	1.0%	3.7%	1.8%
Nutrien	CAN	72.7	1.5%	0.5%	6.4%	5.4%
Shin-Etsu Chemical	JAP	9,354.0	0.9%	-2.2%	2.6%	9.6%
LyondellBasell	USA	85.1	-0.5%	-4.0%	-4.3%	2.3%
Air Products & Chemicals	USA	180.1	-0.6%	-0.6%	8.6%	12.5%
Southern Copper	USA	35.8	0.4%	-3.0%	8.3%	17.8%
Linde PLC	USA	168.4	-2.8%	-3.6%	1.6%	7.9%
Alcoa	USA	29.7	0.5%	-3.6%	3.7%	11.6%

Industrials

Company	국가	Close	1D	1W	1M	YTD
Honeywell Int'l	USA	155.7	1.1%	1.1%	7.6%	17.9%
Siemens	DEU	97.1	1.0%	0.7%	1.6%	-0.3%
Union Pacific	USA	167.4	-0.2%	-1.2%	4.9%	21.1%
Lockheed Martin	USA	309.5	0.0%	1.1%	6.5%	18.2%
UPS	USA	112.1	1.8%	1.1%	5.7%	15.0%
Airbus	FRA	113.9	0.3%	0.5%	12.6%	35.7%
Fedex	USA	182.8	1.0%	1.0%	1.9%	13.3%
General Dynamics	USA	169.3	-0.6%	-2.2%	0.1%	7.7%
Raytheon	USA	186.2	-0.2%	0.0%	12.2%	21.4%
Northrop Grumman	USA	287.0	-1.0%	0.0%	5.1%	17.2%
Vinci	FRA	83.2	-0.9%	1.2%	7.7%	15.5%
Illinois Tool Works	USA	144.4	0.2%	-0.4%	7.4%	14.0%
Deutsche Post	DEU	27.4	0.4%	3.5%	6.3%	14.7%
Canadian National Railway	CAN	113.5	0.5%	-0.2%	4.1%	12.2%

Energy

Company	국가	Close	1D	1W	1M	YTD
Royal Dutch Shell	GBR	2,350.5	0.0%	-1.7%	-1.4%	1.9%
Petro China	HKG	5.2	0.4%	-1.9%	2.8%	6.8%
Total	FRA	49.9	-0.2%	0.7%	3.5%	8.0%
BP	GBR	533.0	-0.3%	-0.7%	2.2%	7.5%
China Petroleum	HKG	6.8	0.4%	-0.1%	4.3%	21.8%
Schlumberger	USA	45.2	2.6%	0.9%	1.4%	25.2%
Petrobras	BRA	26.7	-1.3%	0.0%	3.5%	17.7%
Reliance Industries	IND	1,226.1	-0.4%	-0.5%	-1.9%	9.4%
Equinor	NOR	191.6	-0.4%	-1.7%	-0.9%	4.3%
Shenhua Energy	HKG	19.4	0.4%	-1.3%	-1.0%	13.3%
Conocophillips	USA	68.9	1.6%	-0.5%	0.4%	10.6%
CNOOC	HKG	13.6	0.7%	-1.9%	3.2%	12.7%
ENI S.P.A.	ITA	15.0	-0.8%	-1.1%	1.8%	9.4%
EOG Resources Inc	USA	96.4	2.6%	1.8%	-2.5%	10.6%
Rosneft Oil Co.	RUS	398.3	-0.1%	0.4%	-3.3%	-7.9%
Gazprom	RUS	156.7	-1.4%	1.4%	-4.1%	2.1%

Consumer Discretionary

Company	국가	Close	1D	1W	1M	YTD
Amazon	USA	1,671.7	1.9%	2.4%	2.8%	11.3%
Toyota Motor	JAP	6,688.0	-0.1%	-1.3%	0.5%	4.4%
Comcast	USA	39.1	1.1%	1.4%	6.3%	14.8%
LVMH	FRA	306.6	1.5%	1.2%	7.7%	18.7%
Netflix	USA	357.3	-0.2%	-1.8%	5.1%	33.5%
Naspers	ZAF	305,500.0	0.3%	0.5%	7.0%	8.9%
Booking Holdings	USA	1,714.1	1.0%	-9.3%	-6.7%	-0.5%
Inditex	ESP	26.8	0.8%	4.9%	9.1%	19.7%
Volkswagen	DEU	157.7	1.5%	1.8%	3.2%	13.4%
Daimler	DEU	53.4	1.3%	0.0%	1.0%	16.3%
Charter Comm.	USA	346.6	0.5%	-0.7%	1.7%	21.6%
Starbucks	USA	70.9	0.8%	-0.3%	4.0%	10.0%
Adidas	DEU	215.8	1.0%	3.0%	8.2%	18.3%
Lowe's	USA	104.0	-1.1%	-1.0%	7.1%	12.6%
Tesla	USA	294.8	-7.8%	-1.3%	-5.6%	-11.4%
TJX	USA	52.0	1.4%	5.3%	6.4%	16.3%

※ 작성자(SK증권 리서치센터)는 본 조사분석자료에 게재된 내용들이 외부의 부당한 압력이나 간섭없이 신의성실하게 작성되었음을 확인합니다. 자료 제공일 시점에서의 의견 및 추정치로 최종 실적과 오차가 발생할 수 있으며, 투자를 유도할 목적이 아니라 투자판단에 참고가 되는 정보제공을 목적으로 하고 있습니다. 투자시 투자자 자신의 판단과 책임하에 최종결정을 하시기 바랍니다. 본 자료는 당사의 저작물로서 모든 저작권은 당사에게 있으며, 어떠한 경우에도 당사의 동의 없이 복제, 대여, 전송, 재배포 될 수 없습니다.



MORNING CALL



2019-03-04, (월)

Consumer Staples

(단위 : 각국 거래소 통화 기준)

Company	국가	Close	1D	1W	1M	YTD
Nestle	CHE	90.8	0.5%	-0.3%	5.1%	13.8%
AB Inbev	BEL	72.8	6.2%	10.0%	9.0%	26.2%
Unilever	NLD	47.0	-1.1%	-2.9%	-0.2%	-0.8%
Pepsico	USA	116.2	0.5%	0.1%	3.6%	5.2%
Philip Morris	USA	87.5	0.7%	1.1%	15.6%	31.1%
Kweichow Moutai	CHN	789.3	4.5%	6.3%	14.0%	33.8%
BAT	GBR	2,863.0	3.8%	-1.1%	5.6%	14.5%
L'oreal	FRA	223.4	0.7%	-0.3%	5.5%	11.0%
Altria Group	USA	52.8	0.6%	1.8%	7.2%	6.8%
AmBev	BRA	16.8	-2.3%	-8.5%	-7.1%	9.4%
Diageo	GBR	2,938.0	0.8%	-2.1%	1.3%	5.1%
Costco Wholesale	USA	219.4	0.3%	1.1%	4.4%	7.7%
Kraft Heinz	USA	32.4	-2.4%	-5.3%	-32.2%	-24.7%
CVS Health	USA	58.1	0.5%	-5.1%	-10.9%	-11.3%
Mondelez International	USA	47.2	0.1%	0.0%	3.6%	18.0%

Telecommunication Services

(단위 : 각국 거래소 통화 기준)

Company	국가	Close	1D	1W	1M	YTD
AT&T	USA	30.8	-1.0%	-1.0%	2.7%	8.0%
China Mobile	HKG	83.9	1.6%	1.5%	0.9%	11.3%
NTT Docomo	JAP	2,562.0	-1.1%	-1.7%	-2.1%	3.6%
Nippon Telegraph	JAP	4,785.0	-0.3%	0.1%	2.0%	6.8%
Softbank	JAP	10,425.0	1.4%	1.5%	23.4%	42.7%
Deutsche Telekom	DEU	14.5	0.1%	-0.4%	2.5%	-1.9%
Vodafone	GBR	134.2	0.0%	-3.8%	-3.3%	-12.2%
KDDI	JAP	2,666.5	-0.8%	-1.7%	-1.2%	1.6%
America Movil SAB	MEX	13.9	0.0%	-2.7%	-9.9%	-0.6%
T-Mobile	USA	72.3	0.2%	-1.0%	3.9%	13.7%
Telefonica	ESP	7.5	-1.4%	-2.9%	-0.6%	1.9%
Orange	FRA	13.3	-0.8%	-1.5%	-1.9%	-5.8%
Singapore Telecom	SGP	3.0	-1.0%	-2.9%	-1.0%	2.0%
Emirates Telecom	ARE	16.9	0.4%	-0.2%	-0.5%	-0.2%
Saudi Telecom	SAU	99.6	0.2%	0.4%	-0.8%	8.9%
Bell Canada Enterprises	CAN	57.9	-1.0%	-0.8%	1.5%	7.4%

Health Care

(단위 : 각국 거래소 통화 기준)

Company	국가	Close	1D	1W	1M	YTD
Novartis	CHE	91.1	0.1%	-0.1%	4.5%	8.4%
Roche Holding	CHE	277.0	-0.1%	0.2%	5.3%	13.8%
AbbVie	USA	80.1	1.1%	-0.2%	-0.5%	-13.1%
Amgen	USA	191.2	0.6%	0.7%	2.2%	-1.8%
Novo Nordisk	DNK	325.8	1.2%	0.2%	2.6%	9.4%
Abbott Laboratories	USA	78.6	1.2%	2.3%	8.6%	8.7%
Medtronic	USA	92.1	1.8%	-0.1%	4.3%	1.2%
Bristol Myers Squibb	USA	53.2	3.0%	5.1%	6.7%	2.4%
Sanofi	FRA	74.0	0.7%	1.7%	-1.9%	-2.2%
Gilead Sciences	USA	66.0	1.5%	1.0%	-5.8%	5.5%
Bayer	DEU	71.7	2.0%	6.1%	7.2%	18.3%
GlaxoSmithKline	GBR	1,510.4	0.9%	-1.6%	1.8%	1.3%
Astrazeneca	GBR	6,186.0	0.8%	-1.7%	10.8%	5.3%
Thermo Fisher	USA	264.1	1.7%	4.0%	8.5%	18.0%
Eli Lilly & Co.	USA	128.8	2.0%	4.0%	6.6%	11.3%
Celgene	USA	86.0	3.4%	-4.9%	-4.1%	34.1%

Utilities

(단위 : 각국 거래소 통화 기준)

Company	국가	Close	1D	1W	1M	YTD
Nextera Energy	USA	187.6	-0.1%	-0.2%	5.5%	7.9%
Enel S.P.A	ITA	5.3	-0.1%	0.9%	2.8%	5.4%
Yangtze Power	CHN	16.3	-0.2%	-0.7%	-0.5%	2.5%
Duke Energy	USA	89.5	-0.1%	0.1%	2.0%	3.7%
Iberdrola	ESP	7.3	-0.8%	-0.6%	1.8%	3.9%
Southern Co/the	USA	50.0	0.6%	0.8%	3.1%	13.8%
Dominion Energy	USA	74.8	0.9%	-0.4%	5.4%	4.7%
EDF	FRA	12.8	0.3%	0.0%	-11.5%	-7.2%
Engie	FRA	13.3	0.7%	-5.2%	-5.3%	6.5%
Exelon	USA	48.5	-0.1%	0.2%	2.3%	7.6%
National Grid	GBR	849.3	0.2%	-1.0%	1.9%	11.1%
AEP	USA	81.4	0.3%	0.8%	2.9%	8.9%
HK & China Gas	HKG	18.1	-0.4%	1.7%	5.8%	11.7%
Sempra Energy	USA	121.3	0.7%	3.1%	3.9%	12.1%

Information Technology

(단위 : 각국 거래소 통화 기준)

Company	국가	Close	1D	1W	1M	YTD
Alphabet	USA	1,148.5	2.0%	2.8%	2.7%	9.9%
Tencent	HKG	336.2	0.1%	-2.2%	-3.4%	7.1%
Alibaba	USA	183.9	0.5%	0.3%	9.5%	34.2%
Facebook	USA	162.3	0.5%	-1.4%	-2.1%	23.8%
Taiwan Semicon	TWN	239.0	0.0%	0.4%	8.1%	6.0%
Oracle	USA	52.5	0.7%	-0.1%	3.3%	16.3%
Nvidia	USA	156.5	1.4%	-1.4%	8.1%	17.2%
SAP	DEU	95.2	1.2%	0.8%	5.0%	9.5%
Adobe Systems	USA	264.0	0.6%	2.1%	6.7%	16.7%
Texas Instruments	USA	106.8	0.9%	-1.3%	4.7%	13.0%
Broadcom	USA	272.8	-0.9%	-2.1%	2.2%	7.3%
Paypal	USA	98.8	0.7%	2.2%	9.8%	17.5%
ASML	NLD	161.5	0.2%	-2.1%	3.8%	17.7%
Baidu	USA	162.1	-0.3%	-1.8%	-5.4%	2.2%
Qualcomm	USA	54.2	1.5%	2.3%	9.3%	-4.8%
Micron Technology	USA	41.6	1.7%	-2.7%	5.0%	31.0%
Tokyo Electron	JAP	15,385.0	1.6%	-1.4%	-0.1%	22.9%
Nintendo	JAP	30,890.0	1.5%	1.9%	0.6%	5.5%
Applied Materials	USA	38.6	0.6%	-2.8%	-1.9%	17.8%

Financials

(단위 : 각국 거래소 통화 기준)

Company	국가	Close	1D	1W	1M	YTD
Berkshire Hathaway	USA	304,859.5	0.9%	0.5%	-2.9%	-0.4%
Ind&Comm BOC	CHN	5.9	1.7%	-0.8%	3.5%	10.6%
Bank of America	USA	29.3	0.8%	0.1%	3.3%	19.0%
Construction BOC	HKG	7.0	0.1%	-2.1%	-0.1%	8.2%
Wells Fargo	USA	50.0	0.3%	0.7%	2.3%	8.6%
PingAn Insurance	HKG	84.3	1.9%	0.2%	9.8%	21.8%
Agricultural Bank	HKG	3.8	0.5%	-1.8%	2.4%	10.2%
HSBC Holdings	GBR	614.1	0.2%	-1.2%	-3.9%	-5.1%
Citi Group	USA	64.5	0.8%	-0.1%	1.3%	23.8%
Bank of China	HKG	3.7	0.3%	-1.9%	1.7%	8.6%

Real Estate

(단위 : 각국 거래소 통화 기준)

Company	국가	Close	1D	1W	1M	YTD
Ameican Tower	USA	177.9	1.0%	2.1%	4.4%	12.5%
China Vanke	HKG	30.7	3.0%	0.8%	-0.3%	15.4%
Simon Property	USA	175.6	-3.1%	-4.2%	-2.0%	4.5%
SHKP Ltd	HKG	129.3	-0.5%	-3.4%	-0.5%	15.9%
Country Garden	HKG	10.7	3.1%	-1.8%	-3.8%	11.9%
Crown Castle Int'l	USA	119.2	0.4%	0.9%	1.9%	9.8%
China Evergrande	HKG	24.6	1.2%	-2.6%	0.8%	4.7%
Overseas land&Invest	HKG	29.4	1.6%	1.0%	0.5%	9.1%

※ 작성자(SK증권 리서치센터)는 본 조사분석자료에 게재된 내용들이 외부의 부당한 압력이나 간섭없이 신의성실하게 작성되었음을 확인합니다. 자료 제공일 시점에서의 의견 및 추정치로 최종 실적과 오차가 발생할 수 있으며, 투자를 유도할 목적이 아니라 투자판단에 참고가 되는 정보제공을 목적으로 하고 있습니다. 투자시 투자자 자신의 판단과 책임하에 최종결정을 하시기 바랍니다. 본 자료는 당사의 저작물로서 모든 저작권은 당사에 있으며, 어떠한 경우에도 당사의 동의 없이 복제, 대여, 전송, 재배포 될 수 없습니다.