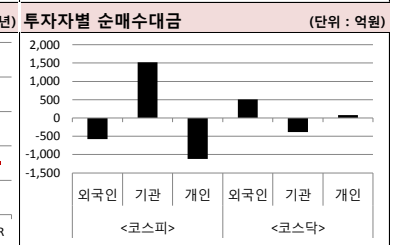
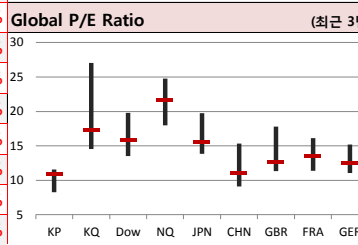
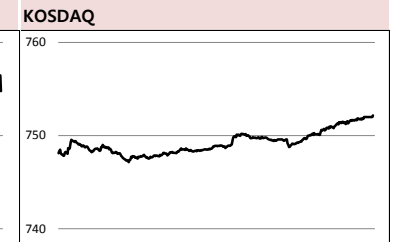
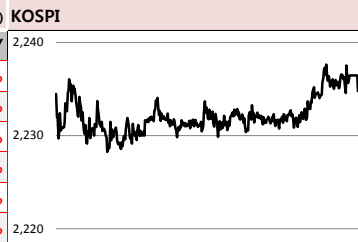


MORNING CALL



2019-02-28, (목)

| Global Indices | | (단위: pt. 10억 원지통화) | | | | | | | |
|----------------|----------|--------------------|-------|-------|-------|-------|-------|--------|--|
| | Close | 시가총액 | 1D | 1W | 1M | 3M | YTD | 3Y | |
| KOSPI | 2,234.8 | 1,428,432.6 | 0.4% | 0.3% | 2.4% | 6.0% | 9.5% | 16.6% | |
| KOSDAQ | 752.2 | 252,065.8 | 0.7% | 0.6% | 5.8% | 7.4% | 11.3% | 15.4% | |
| Dow Jones | 25,985.2 | 7,049.3 | -0.3% | 0.5% | 5.7% | 2.4% | 11.4% | 57.3% | |
| Nasdaq | 7,554.5 | 11,732.9 | 0.1% | 1.3% | 7.5% | 3.6% | 13.9% | 65.7% | |
| S&P 500 | 2,792.4 | 24,248.0 | -0.1% | 0.6% | 5.8% | 1.8% | 11.4% | 44.5% | |
| UK | 7,107.2 | 1,924.6 | -0.6% | -0.8% | 4.0% | 1.5% | 5.6% | 16.6% | |
| Germany | 11,487.3 | 1,100.0 | -0.5% | 0.6% | 2.4% | 1.7% | 8.8% | 21.0% | |
| France | 5,225.4 | 1,584.7 | -0.3% | 0.6% | 6.0% | 4.9% | 10.5% | 20.0% | |
| Japan | 21,556.5 | 368,334.9 | 0.5% | 0.4% | 4.3% | -2.8% | 7.7% | 34.5% | |
| China | 2,953.8 | 32,152.2 | 0.4% | 7.3% | 13.9% | 13.5% | 18.4% | 9.9% | |
| Brazil | 97,307.3 | 2,913.0 | -0.3% | 0.4% | 1.7% | 9.0% | 10.7% | 127.4% | |
| Vietnam | 990.3 | 3,243,898.9 | 0.3% | 0.3% | 8.1% | 6.5% | 10.9% | 77.0% | |
| India | 35,905.4 | 64,740.6 | -0.2% | 0.0% | 0.9% | 0.5% | -1.0% | 56.1% | |
| Russia | 2,490.7 | 35,611.2 | -0.1% | 0.8% | -0.3% | 4.6% | 5.1% | 35.3% | |



Global Market

미국 증시 - 라이트하이저/파월/코언 증언 주목하며 혼조 마감
 · 라이트하이저 하원 증언, '대중국 문제는 대단히 심각, 미국 상품 구매 확대 공언으로 해결 어려워'
 · 연준 의장 하원 증언, 올해 후반 4조달러 규모 대차대조표의 축소 중단 계획 밝혀

유럽 증시 - 인도-파키스탄 군사충돌에 일제 하락 마감
 · 인도 공군은 지난 26일 파키스탄 영토인 카슈미르 바라코트 지역의 테러 캠프 공습
 · 파키스탄은 이날 인도를 상대로 보복 공습에 나서 2대의 인도 전투기를 격추

일본 증시 - 파월의장이 통화정책에서 인내심을 갖겠다는 발언에 상승 마감
 · BOJ 총재, '내후년 3월에 끝나는 2020회계연도 물가 상승률 목표치 2% 달성 가능성 낮아'
 · BOJ의 ETF매입은 대규모 부양정책의 하나로 필요한 조치, BOJ 총재 발언은 지수에 영향 미미

국내 증시 - 북미정상회담 주시 속 상승 마감
 · 트럼프, 김 위원장과의 단독회담 앞두고 '북한도 비핵화한다면 매우 빨리 베트남과 똑같이 될 것'
 · 대규모 주주환원정책에 이어 중장기 경영계획을 공개한 현대자동차 및 그룹주 상승

China Region Market

중화권 증시 - MSCI 비중확대 기대하면서 상승 마감
 · 28일 MSCI 신홍지수서 편입 비중 확정 여부 결정, 해외 자금 유입에 대한 기대 커지면서 상승
 · 중국 은행보험 당국이 투자신탁 규제를 완화할 것이라는 소식에 금융주도 오름세

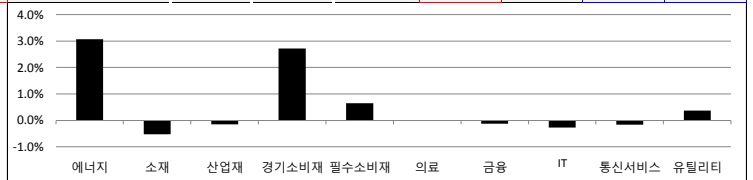
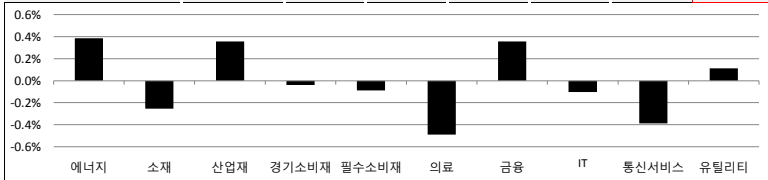
중화권 이슈 - MSCI 편입 소식 기다리는 모습
 · 추가 편입 확정시 249개의 A주 유통 시가총액 중 20%가량 MSCI 신홍시장지수에 새로 편입
 · 외국인 자본이 유입될 경우 집중적인 수혜를 받을 대형주 위주로 강세

Today's Event

- 금융통화위원회
- 1월 산업활동동향
- 미국, 클라리다 연준 부의장 연설
- 미국, MSCI 신홍지수 추가 편입 여부 발표
- 미국, 4분기 GDP 예비치/수정치
- 독일, 1월 수출입물가지수
- 중국, 2월 제조업/비제조업 PMI

| S&P 500 Sector | | | | | | | |
|----------------|-------|-------|-------|-------|-------|-------|-------|
| | 1D | 1W | 1M | 3M | YTD | 2Y | 3Y |
| 에너지 | 0.4% | 0.6% | 5.0% | 0.0% | 14.3% | -6.8% | 14.4% |
| 소재 | -0.3% | 0.2% | 3.8% | 3.2% | 10.1% | 6.2% | 32.8% |
| 산업재 | 0.4% | 1.1% | 8.6% | 6.8% | 18.5% | 14.0% | 42.2% |
| 경기소비재 | 0.0% | 0.4% | 4.5% | 2.4% | 11.6% | 26.9% | 47.7% |
| 필수소비재 | -0.1% | -0.8% | 4.4% | -2.4% | 6.9% | -1.4% | 7.0% |
| 의료 | -0.5% | 0.2% | 3.9% | -1.8% | 6.1% | 22.8% | 39.0% |
| 금융 | 0.4% | 0.3% | 2.6% | -1.6% | 11.3% | 8.4% | 55.3% |
| IT | -0.1% | 1.9% | 10.1% | 4.7% | 14.3% | 40.7% | 84.1% |
| 통신서비스 | -0.4% | 0.9% | 5.9% | 3.6% | 11.0% | -9.3% | -5.2% |
| 유틸리티 | 0.1% | -0.1% | 6.0% | 3.4% | 6.6% | 9.5% | 22.4% |

| Korea Sector | | | | | | | |
|--------------|-------|-------|-------|-------|-------|--------|--------|
| | 1D | 1W | 1M | 3M | YTD | 2Y | 3Y |
| 에너지 | 3.1% | 0.1% | 0.9% | -2.5% | 4.7% | 16.7% | 24.8% |
| 소재 | -0.5% | -0.6% | 3.2% | 12.4% | 11.4% | 4.1% | 17.5% |
| 산업재 | -0.2% | 0.1% | -0.2% | 4.8% | 6.1% | 0.4% | -3.0% |
| 경기소비재 | 2.7% | 3.6% | 3.7% | 15.5% | 10.9% | -8.3% | -13.0% |
| 필수소비재 | 0.6% | 0.7% | 4.7% | 4.8% | 3.7% | -5.5% | -12.5% |
| 의료 | 0.0% | -1.7% | -0.5% | -1.1% | -3.3% | 70.2% | 45.7% |
| 금융 | -0.1% | -0.8% | 1.5% | -0.1% | 4.1% | -0.8% | 18.9% |
| IT | -0.3% | -0.9% | 2.3% | 8.1% | 19.7% | 26.2% | 90.3% |
| 통신서비스 | -0.2% | 1.5% | -1.9% | -3.1% | 1.6% | 16.6% | 23.5% |
| 유틸리티 | 0.4% | 3.8% | 5.0% | 12.0% | 6.1% | -16.9% | -35.4% |



| Fixed Income | | | | Commodity | | | | Currency | | | | | | |
|--------------|--------|------|------|-----------|-----------------|----------|-------|----------|--------|------------|----------|------|-------|-------|
| | Close | 1D | 1M | YTD | | Close | 1D | 1M | YTD | | Close | 1D | 1M | YTD |
| 국고채 3년 | 1.805 | -0.3 | -1.5 | -1.8 | 국제유가(WTI) | 57.02 | 2.7% | 7.0% | 25.6% | 달러인덱스(pt) | 96.14 | 0.1% | 0.3% | 0.1% |
| 국고채 10년 | 1.977 | -1.8 | -6.1 | 2.1 | VIX Index | 14.70 | -3.1% | -23.2% | -42.2% | 원/달러(원) | 1,118.22 | 0.1% | 0.0% | 0.4% |
| 미국채 2년 | 2.496 | 1.4 | -7.7 | 0.8 | 천연가스 | 2.81 | -1.6% | -4.8% | -4.5% | 엔/달러(엔) | 111.00 | 0.1% | 1.4% | 1.0% |
| 미국채 10년 | 2.683 | 4.7 | -2.7 | -0.2 | CRB상품지수 | 183.23 | 1.0% | 2.3% | 7.9% | 달러/유로(달러) | 1.14 | 0.1% | -0.6% | -0.7% |
| 일본 국채 10년 | -0.025 | 0.1 | -3.4 | -2.8 | 금(Comex) | 1,321.50 | -0.3% | 1.0% | 3.1% | 원/홍콩달러(원) | 142.46 | 0.1% | -0.1% | 0.2% |
| 중국 국채 10년 | 3.533 | 5.5 | 6.2 | -24.1 | BDI(Baltic Dry) | 649.00 | 0.0% | -18.6% | -48.9% | 원/위안(원) | 167.34 | 0.2% | 1.0% | 3.3% |
| 독일 국채 10년 | 0.148 | 3.0 | -5.2 | -9.4 | 구리 | 297.15 | 0.9% | 9.0% | 12.9% | 달러/파운드(달러) | 1.33 | 0.7% | 1.1% | 4.4% |

※ 작성자(SK증권 리서치센터)는 본 조사분석자료에 게재된 내용들이 외부의 부당한 압력이나 간섭없이 신의성실하게 작성되었음을 확인합니다. 자료 제공일 시점에서의 의견 및 추정치로 최종 실적과 오차가 발생할 수 있으며, 투자를 유도할 목적이 아니라 투자판단에 참고가 되는 정보제공을 목적으로 하고 있습니다. 투자자 투자자 자신의 판단과 책임하에 최종결정을 하시길 바랍니다. 본 자료는 당사의 저작물로서 모든 저작권은 당사에 있으며, 어떠한 경우에도 당사의 동의 없이 복제, 대여, 전송, 재배포 될 수 없습니다.





| 일일 상승률 상위 종목 | | | 일일 하락률 상위 종목 | | | | |
|--------------|--------|-------|---------------------------------|----------------------|---------|--------|-------|
| 종목명 | 시가총액 | 수익률 | 특이동향 | 종목명 | 시가총액 | 수익률 | 특이동향 |
| 위메이드 | 8,551 | 20.3% | · 중국 신작 모바일게임 '일도전세' IP 정식계약 체결 | 장원테크 | 1,590 | -8.0% | 장원테크 |
| 동부제철 | 2,996 | 14.5% | | · 인수한 이엑스티 급락 | 선익시스템 | 1,008 | -7.8% |
| 에스코넥 | 1,498 | 12.2% | · '아기상어', 인기 지속 및 저작권 분쟁 일단락 | 심택 | 1,593 | -7.4% | 심택 |
| 삼성출판사 | 1,795 | 12.2% | | · 자사주 소각 일정 연기 등에 약세 | 쉴리드 | 1,294 | -6.4% |
| 동서 | 20,937 | 11.7% | · 무인 PC방 사업 추진 소식 | KG이니시스 | 4,130 | -6.3% | |
| 에스엘 | 7,366 | 10.7% | | · 무인 PC방 사업 추진 소식 | 현대글로벌비스 | 53,250 | -6.3% |
| 웹젠 | 7,804 | 10.5% | | 씨티씨바이오 | 1,960 | -6.0% | |
| 모비스 | 1,036 | 10.5% | | 웹바이오텍 | 1,629 | -5.2% | |

| 주요 투자자별 순매수/순매도 상위 종목 | | | | | | | | | | | | | | | | | | | | | | | |
|-----------------------|-------|---------|--------------|---------|-------|-------------|--------|---------|-------------|---------|--------|-------------|-------|---------|-------------|---------|-------|---------|--------|---------|-------|---------|--------|
| <외국인 순매수 상위> | | | <외국인 순매도 상위> | | | <기관 순매수 상위> | | | <기관 순매도 상위> | | | <개인 순매수 상위> | | | <개인 순매도 상위> | | | | | | | | |
| 종목명 | 매수대금 | 종목명 | 매도대금 | 종목명 | 매수대금 | 종목명 | 매도대금 | 종목명 | 매수대금 | 종목명 | 매도대금 | 종목명 | 매수대금 | 종목명 | 매도대금 | | | | | | | | |
| LG화학 | 236.7 | SK하이닉스 | -489.7 | 현대차 | 263.2 | GS건설 | -243.7 | SK하이닉스 | 518.5 | 현대차 | -461.5 | 현대차 | 183.5 | KB금융 | -439.8 | 현대모비스 | 201.4 | 삼성SDI | -133.0 | 필어비스 | 373.8 | LG화학 | -235.3 |
| SK이노베이션 | 155.2 | 필어비스 | -307.9 | KT&G | 129.9 | 바이로메드 | -129.6 | KB금융 | 322.6 | SK이노베이션 | -234.3 | SK이노베이션 | 119.8 | 셀트리온 | -178.8 | 삼성전기 | 122.7 | POSCO | -124.0 | POSCO | 230.4 | 삼성전기 | -224.8 |
| 한국전력 | 119.8 | 셀트리온 | -178.8 | 삼성전기 | 122.7 | POSCO | -124.0 | POSCO | 230.4 | 삼성전기 | -224.8 | LG이노텍 | 113.5 | 호텔신라 | -117.0 | SK텔레콤 | 120.6 | 현대글로벌비스 | -121.4 | 삼성SDI | 228.6 | LG디스플레이 | -184.1 |
| LG이노텍 | 113.5 | 호텔신라 | -117.0 | SK텔레콤 | 120.6 | 현대글로벌비스 | -121.4 | 삼성SDI | 228.6 | LG디스플레이 | -184.1 | 카카오 | 94.1 | CJ제일제당 | -116.3 | LG디스플레이 | 116.0 | CJ제일제당 | -98.5 | SK | 218.3 | LG전자 | -171.3 |
| 카카오 | 94.1 | CJ제일제당 | -116.3 | LG디스플레이 | 116.0 | CJ제일제당 | -98.5 | SK | 218.3 | LG전자 | -171.3 | 삼성전기 | 90.6 | POSCO | -112.3 | KB금융 | 112.6 | SK | -74.2 | GS건설 | 205.3 | 카카오 | -169.0 |
| 삼성전기 | 90.6 | POSCO | -112.3 | KB금융 | 112.6 | SK | -74.2 | GS건설 | 205.3 | 카카오 | -169.0 | 필라코리아 | 73.9 | 삼성SDI | -111.0 | LG전자 | 105.1 | 포스코켄텍 | -58.3 | 현대글로벌비스 | 166.7 | KT&G | -138.0 |
| 필라코리아 | 73.9 | 삼성SDI | -111.0 | LG전자 | 105.1 | 포스코켄텍 | -58.3 | 현대글로벌비스 | 166.7 | KT&G | -138.0 | 에이치엘비 | 71.6 | 삼성엔지니어링 | -103.3 | 호텔신라 | 98.6 | 필어비스 | -55.9 | 셀트리온 | 143.6 | 한국항공우주 | -118.7 |
| 에이치엘비 | 71.6 | 삼성엔지니어링 | -103.3 | 호텔신라 | 98.6 | 필어비스 | -55.9 | 셀트리온 | 143.6 | 한국항공우주 | -118.7 | LG디스플레이 | 67.7 | 현대모비스 | -88.1 | SK이노베이션 | 84.4 | LG유플러스 | -51.2 | 포스코켄텍 | 98.4 | 한국전력 | -118.2 |

| 후강통(Shanghai-Hongkong Link) 거래 상위 종목 | | | | | | 선강통(Shenzhen-Hongkong Link) 거래 상위 종목 | | | | | |
|--------------------------------------|-----------|------------|---------|--------|---------|--------------------------------------|-----------|-------------------------|-------|--------|-------|
| 코드 | 종목명 | 시가총액(B) | Close | 거래대금 | 거래대금 | 코드 | 종목명 | 시가총액(B) | Close | 거래대금 | 거래대금 |
| 600519 | C1 Equity | 구이저우 모우타이 | 930.5 | 740.70 | 1,900.0 | 002415 | C2 Equity | 항저우 하이테크비전 디지털 기 | 318.8 | 34.10 | 825.5 |
| 601318 | C1 Equity | 중국 평안보험 집단 | 1,283.1 | 69.98 | 1,800.0 | 000858 | C2 Equity | 우량에 이빈 | 271.9 | 70.06 | 754.3 |
| 600030 | C1 Equity | 중신증권 | 273.7 | 24.05 | 1,700.0 | 000001 | C2 Equity | 평안 은행 | 212.9 | 12.40 | 589.1 |
| 600036 | C1 Equity | 초상 은행 | 796.7 | 31.71 | 862.0 | 000333 | C2 Equity | 메이디 그룹 | 313.4 | 47.64 | 507.2 |
| 600570 | C1 Equity | 현대선 테크놀로지스 | 53.1 | 85.97 | 850.9 | 002304 | C2 Equity | 장수 양허맥주 | 165.6 | 109.90 | 447.6 |
| 601166 | C1 Equity | 싱에은행 | 368.3 | 17.73 | 507.5 | 000651 | C2 Equity | 거리 전기기기 | 268.0 | 44.55 | 441.9 |
| 600887 | C1 Equity | 네이멍구 이리산업 | 161.9 | 26.63 | 491.0 | 002714 | C2 Equity | Muyuan Foodstuff Co Ltd | 96.1 | 46.07 | 381.1 |
| 600016 | C1 Equity | 중국 민성은행 | 276.2 | 6.56 | 483.5 | 000568 | C2 Equity | 루저우 라오자오 | 75.1 | 51.28 | 379.8 |
| 600276 | C1 Equity | 장수 형루이 의약 | 253.6 | 68.80 | 465.3 | 300059 | C2 Equity | 이스트 금융정보 | 98.0 | 18.96 | 369.1 |
| 601398 | C1 Equity | 중국 공상은행 | 2,013.8 | 5.81 | 417.8 | 000002 | C2 Equity | 완커 기업 | 306.1 | 28.01 | 364.4 |

오늘의 Check Point !!!

- ▶ **아마존/캠캐스트/EA, 넥슨 인수전 참여**
 - 국내 1위 게임회사 넥슨 인수전에 세계 최대 e커머스업체 미국 아마존과 미국 최대 통신방송융합사업자 캠캐스트 참여
 - 아마존은 클라우드 기반 게임 비즈니스 육성/캠캐스트는 기존 사업과 시너지/EA는 신규 콘텐츠 모색 노려
 - 5월 중 있을 본입찰까지 아마존 등 전략적투자자(SI)와 KKR 등 재무적투자자(FI) 간 다양한 합종연횡 예상돼
- ▶ **현대차, 5년간 45조3,000억원 투자**
 - 현대차 관계자는 '구체적인 수익성 목표는 이번이 처음으로 주주 가치 경영에 대한 강력한 의지의 표명'
 - 현대차는 R&D 및 경상 투자에 약 31조, 모빌리티·자율주행 등 미래 기술에 약 15조 투입할 방침
 - SUV와 럭셔리 브랜드 확대, 글로벌 업계 평균 수준 배당 성향 지속, 15조원 수준 유동성 확보 계획 공개
- ▶ **원자력안전위원회, 한울1호기 재가동 승인**
 - 정기검사를 위해 지난 2018년 8월29일부터 정지된 원자력발전소 한울1호기의 재가동을 승인
 - 원안위 관계자는 '앞으로 12개 항목에 대한 후속검사를 마치고 정기검사를 마무리할 계획'
- ▶ **북미 정상 28일 본담판**
 - 28일 일정이 '일대일 양자 단독회담→확대 양자 회담→업무 오찬→합의문 서명식' 등의 순서로 일정표가 확정
 - 일각에서는 회담 성과에 따라 트럼프 대통령과 김 위원장의 공동 기자회견 가능성도 있어

16만

원가 좋아하는 사람들이 벌써 이렇게나

시럽웰스 회원 16만 돌파!

시럽웰스님 외 160,000명이 좋아합니다

스마트하게 돈 버는 지갑, 시럽웰스

※ 작성자(SK증권 리서치센터)는 본 조사분석자료에 게재된 내용들이 외부의 부당한 압력이나 간섭없이 신의성실하게 작성되었음을 확인합니다. 자료 제공일 시점에서의 의견 및 추정치로 최종 실적과 오차가 발생할 수 있으며, 투자를 유도할 목적이 아니라 투자판단에 참고가 되는 정보제공을 목적으로 하고 있습니다. 투자자 투자자 자신의 판단과 책임하에 최종결정을 하시기 바랍니다. 본 자료는 당사의 저작물로서 모든 저작권은 당사에 있으며, 어떠한 경우에도 당사의 동의 없이 복제, 대여, 전송, 재배포 될 수 없습니다.





섹터별 시가총액 상위 및 SK증권 커버리지 종목 수익률(국내)

(단위 : 억원 / 원)

| 섹터 | 코드 | 종목명 | 시가총액 | Close | 1D | 1W | 1M | YTD | 주요 뉴스 |
|---------------------------------|---------|----------|-----------|-----------|-------|-------|--------|--------|---|
| 에너지 Energy | A034730 | SK | 191,380 | 272,000 | 0.2% | -1.5% | 1.9% | 4.6% | SK이노, 유럽에 2번째 배터리 공장 건설, 소재 사업은 분할(데일리안) |
| | A096770 | SK이노베이션 | 173,835 | 188,000 | 3.9% | -2.1% | 1.4% | 4.7% | · 배터리 제1 공장을 건설 중인 헝가리에 제2 배터리 공장을 건설 |
| | A010950 | S-Oil | 114,834 | 102,000 | 2.3% | -2.4% | 2.6% | 4.4% | · 공장을 건설하기 위해 9,452억원을 투자하기로 결의, 유럽시장 대응 |
| | A078930 | GS | 50,267 | 54,100 | 0.9% | 0.2% | 2.9% | 4.8% | 태양광업계 '해외발 햇볕정책 반갑다'(EBN) |
| | A010060 | OCI | 25,519 | 107,000 | 1.4% | 3.4% | 8.5% | 0.0% | · 중국, 5,000억원 규모 보조금 지원 전망, 수요 확대에 수익성 개선 기대 |
| | A018670 | SK가스 | 7,623 | 82,600 | 0.7% | -0.5% | 1.7% | 16.8% | · 중동-중남미 등 신규 시장 성장세 주목, 국내시장 중국산 제품 확대 경계 |
| 소재 Materials | A051910 | LG화학 | 276,722 | 392,000 | 1.6% | -0.6% | 5.0% | 13.0% | 삼성SDI, 헝가리 전기차 배터리 공장에 5천600억 추가투자(아이뉴스24) |
| | A005490 | POSCO | 231,917 | 266,000 | -2.7% | -2.7% | -0.8% | 9.5% | · 삼성SDI는 지난해말 이사회를 열고 이같은 사안의 투자를 결정 |
| | A011170 | 롯데케미칼 | 112,938 | 329,500 | 0.2% | 0.8% | 10.4% | 19.0% | · 투자 금액은 헝가리법인 설비매매와 유상증자에 사용될 예정 |
| | A010130 | 고려아연 | 87,651 | 464,500 | -0.5% | 4.2% | 8.7% | 7.4% | 포스코텍, 전기차용 배터리 소재 양산 나선다(뉴스1) |
| | A004020 | 현대제철 | 68,057 | 51,000 | -0.6% | 0.2% | 0.2% | 12.7% | · 이차전지 양극재 'NCM622' 생산에 1년내 2100억원 투자 |
| | A009830 | 한화케미칼 | 38,820 | 23,800 | 1.7% | 2.6% | 11.0% | 17.8% | · 사명 '포스코케미칼'로 변경하고 포스코ESM 합병 |
| 산업재 Industrials | A009540 | 현대중공업 | 92,359 | 130,500 | 0.4% | 1.2% | -6.1% | 1.6% | 현대엘리베이터, 현대아산 주식 취득, 대북사업 참여한다(아시아경제) |
| | A000720 | 현대건설 | 69,263 | 62,200 | -0.2% | -2.1% | -0.3% | 13.9% | · 현대아산의 주식 713만3807주를 약 356억7,000만원에 취득 |
| | A010140 | 삼성중공업 | 58,212 | 9,240 | 1.1% | 2.8% | 15.6% | 24.7% | · 유증 참여로 지분율 및 주주 가치 희석 방지, 현대아산 통한 대북사업 참여 |
| | A012750 | 에스원 | 39,139 | 103,000 | 1.0% | -1.0% | -0.5% | 2.5% | 두산, 미국 '가스터빈 복합사이클' 최초 공급, 시장 진출 신호탄(아시아경제) |
| | A000210 | 대림산업 | 32,538 | 93,500 | -3.3% | -4.1% | -10.1% | -8.8% | · 두산, 미국 '가스터빈 복합사이클' 최초 공급, 시장 진출 신호탄 |
| | A003490 | 대한항공 | 35,045 | 36,950 | 0.5% | 2.6% | 6.2% | 11.8% | · 두산은 체코 플젠에서 80MW DST-S10을 생산해 오는 2021년 봄에 시운 |
| 경기소비재 Consumer Discretionary | A005380 | 현대차 | 275,632 | 129,000 | 5.3% | 8.4% | 0.4% | 8.9% | 현대차, R&D-미래기술 투자 5년간 45.3조로 58% 확대(조세일보) |
| | A012330 | 현대모비스 | 215,130 | 221,000 | 3.8% | 5.2% | 6.0% | 16.3% | · 2022년 이익률 7%·ROE 9% 구체적인 수익성 목표를 제시 |
| | A000270 | 기아차 | 149,782 | 36,950 | 1.5% | 5.0% | 3.4% | 9.6% | · SUV 및 고급차 시장에 대한 대응력을 한 단계 업그레이드 |
| | A023530 | 롯데쇼핑 | 54,032 | 191,000 | -0.3% | 0.0% | -2.1% | -9.5% | 1월 유통업체 매출, 설 명절 맞아 전년동월 대비 10.6% 상승(매일일보) |
| | A139480 | 이마트 | 50,595 | 181,500 | 1.1% | 1.7% | -6.0% | -0.6% | · 오프라인 유통업체 6.5% 증가, 온라인 유통업체 17.3% 증가 |
| | A035760 | CJ ENM | 51,724 | 235,900 | 0.2% | 4.1% | 12.7% | 16.8% | · 2월 초 설명절을 앞두고 선물용 물품 매출이 늘었던 이유로 풀이 |
| 필수소비재 Consumer Staples | A051900 | LG생활건강 | 195,852 | 1,254,000 | 0.3% | -2.9% | 4.2% | 13.9% | CJ, 미국 프리노바 인수 나섰다(한국경제) |
| | A033780 | KT&G | 142,784 | 104,000 | 3.0% | 4.5% | 3.0% | 2.5% | · 실적후보 올라, 내달 본입찰, 인수가격 1조원 훌쩍 넘길 듯 |
| | A090430 | 아모레퍼시픽 | 118,963 | 203,500 | -0.7% | 0.7% | 12.4% | -2.9% | · 프리노바 인수에 성공하면 CJ그룹 사상 세 번째 조 단위 M&A |
| | A271560 | 오리온 | 44,874 | 113,500 | 0.0% | -2.2% | -0.4% | -5.4% | 현대백화점 한섬, 화장품 사업 진출(한국정책신문) |
| | A161890 | 한국콜마 | 17,944 | 80,300 | 0.9% | 2.2% | 20.2% | 13.9% | · 현대백화점그룹 계열의 패션기업 한섬이 화장품 사업에 뛰어들어 |
| | A192820 | 코스맥스 | 15,074 | 150,000 | 0.3% | 3.5% | 21.5% | 15.4% | · 사업목적에 '화장품 제조 및 도소매업' 추가, 추중서 정관변경 안건 의결 |
| 의료 Health Care | A068270 | 셀트리온 | 259,106 | 202,500 | -1.0% | -5.2% | -2.9% | -9.0% | 홍남기 '4월 바이오-헬스 중-장기 전략 발표' 본문들기 설정(뉴시스) |
| | A207940 | 삼성바이오로직스 | 246,134 | 372,000 | 0.8% | -4.1% | -7.7% | -3.8% | · 벤처 창업 지원 늘리고 6,000억 규모 정책 펀드 집중 육성 |
| | A091990 | 셀트리온헬스케어 | 99,027 | 69,100 | 0.1% | -5.6% | -3.1% | -8.2% | · R&D 등 2조 투자되도록, 규제 샌드박스 적극 활용 계획 |
| | A128940 | 한미약품 | 57,190 | 492,500 | 1.1% | 0.5% | 14.0% | 6.1% | 제약바이오협회, 오픈이노베이션 속도 낸다(메디칼업저버) |
| | A086900 | 메디톡스 | 31,081 | 534,500 | 1.8% | -0.1% | 1.4% | -7.5% | · 제74회 정기총회 열고 사업계획 및 예산안 승인 |
| | A000100 | 유한양행 | 32,071 | 251,000 | 1.6% | 2.2% | 6.8% | 22.7% | · 2019년도 사업계획과 93억 909만원의 예산안을 승인 |
| IT Information Technology | A005930 | 삼성전자 | 2,790,873 | 46,750 | 0.0% | -0.3% | 4.5% | 20.8% | 삼성전자 '512GB eUFS 3.0' 양산(디지털데일리) |
| | A000660 | SK하이닉스 | 536,538 | 73,700 | -2.0% | -2.6% | -1.2% | 21.8% | · 기존 'eUFS 2.1'보다 2배 이상 빠른 2100MB/s 연속읽기 속도를 구현 |
| | A035420 | NAVER | 213,433 | 129,500 | -1.5% | 2.0% | -0.4% | 6.2% | · 올해 1TB까지 라인업을 늘려 프리미엄 시장에서 새로운 성장 분야로 도약 |
| | A006400 | 삼성SDI | 164,347 | 239,000 | -0.6% | -3.6% | 2.8% | 9.1% | 삼성, 애플에 '폴더블 디스플레이' 공급 방안을 추진(전자신문) |
| | A036570 | 엔씨소프트 | 98,616 | 449,500 | 1.5% | 1.8% | -3.8% | -3.6% | · 삼성디스플레이가 애플에 폴더블 디스플레이를 공급하는 방안을 추진 |
| | A035720 | 카카오 | 87,557 | 105,000 | 1.5% | 5.3% | 2.4% | 1.9% | · 독점 사용 대신 '시장 키우기' 무게, 애플/구글 대상 공동 세트 전달 |
| | A009150 | 삼성전기 | 83,657 | 112,000 | 2.3% | 0.0% | 2.3% | 8.2% | 김기남 삼성 부회장 '반도체 신규 투자는 시장 상황에 따라 결정'(전자신문) |
| | A034220 | LG디스플레이 | 75,499 | 21,100 | 1.2% | 7.7% | 3.9% | 16.9% | · 글로벌파운드리 인수 가능성은 '목표부담' |
| | A078340 | 컴투스 | 15,749 | 122,400 | 0.7% | -0.1% | 10.6% | -5.1% | · UAE 왕세제와 글로벌파운드리 인수 계획을 논의했는지에 대한 관심 ↑ |
| 통신서비스 Telecommunication | A017670 | SK텔레콤 | 212,361 | 263,000 | 1.4% | 1.2% | -2.2% | -2.4% | 유명인 장관 '5G요금인상 억제, 제로라이팅도 검토'(뉴스1) |
| | A030200 | KT | 74,809 | 28,650 | 1.2% | 1.1% | -2.1% | -3.9% | · 합리적인 수준에서 5G 요금제가 결정될 수 있도록 최선을 다하겠다 |
| | A032640 | LG유플러스 | 66,365 | 15,200 | -0.7% | 1.3% | -9.0% | -13.9% | · 제로라이팅은 이용자 부담 데이터 비용을 서비스 제공업체 대신 부담 |
| 금융 Financials | A055550 | 신한지주 | 205,091 | 43,250 | 0.6% | 0.4% | 2.5% | 9.2% | 안방보험 자금줄 막힌 동양생명, '지점등급제' 도입 초강수(서울파이낸스) |
| | A105560 | KB금융 | 186,687 | 44,650 | -1.2% | -2.6% | -3.6% | -4.0% | · 2분기 연속 최하등급 평가 '지점폐쇄', 희망퇴직 시행 등 자구책 마련 골몰 |
| | A032830 | 삼성생명 | 179,000 | 89,500 | 0.6% | -1.7% | -3.2% | 9.7% | · 영업 활성화와 연계해 초강수를 선택한 셈 |
| 유틸리티 Utilities | A015760 | 한국전력 | 224,366 | 34,950 | 0.4% | 4.6% | 5.8% | 5.6% | 규제샌드박스 2차 심의, 한전 전력데이터 공유센터 등 통과(중앙일보) |
| | A036460 | 한국가스공사 | 48,557 | 52,600 | 0.0% | -3.0% | 0.0% | 9.1% | · 데이터 공유센터/수동휠체어 전동보조 키트/전력에너지 마켓 플레이스 |
| | A051600 | 한전KPS | 16,493 | 36,650 | 1.7% | 1.0% | 11.4% | 10.4% | · 중앙집중식 자동산소공급장치/프로바이오틱스 화장품 등 5건의 심의 |

※ 작성자(SK증권 리서치센터)는 본 조사항목에 기재된 내용들이 외부의 부당한 압력이나 간섭없이 신의성실하게 작성되었음을 확인합니다. 자료 제공일 시점에서의 의견 및 추정치로 최종 실적과 오차가 발생할 수 있으며, 투자를 유도할 목적이 아니라 투자판단에 참고가 되는 정보제공을 목적으로 하고 있습니다. 투자자 투자자 자신의 판단과 책임하에 최종결정을 하시길 바랍니다. 본 자료는 당사의 저작물로서 모든 저작권은 당사에 있으며, 어떠한 경우에도 당사의 동의 없이 복제, 대여, 전송, 재배포 될 수 없습니다.





2019년 02월 시장 캘린더

| 월 | 화 | 수 | 목 | 금 | 비고 |
|---|---|--|--|---|---|
| | | | | 1 · 국민연금 기금운용위원회 개최 · 1월 소비자물가동향 · 1월 수출입동향 · 12월 온라인소핑동향 · 미, 1월 고용동향보고서 · 미, 1월 ISM 제조업지수 · 미, 1월 자동차판매 · 유-일, 경제연대협정(EPA) 발효 · 중, 1월 차이신 제조업 PMI | · 2일(토) · 유, 수입철강 세이프가드 발동 · 3일(일) · 중, 1월 차이신 서비스업PMI |
| 4 설 연휴 · 국내/중국 증시 휴장 · 제2차 북미 정상회담 실무협의 · 설날연휴 고속도로 통행료 면제 · 미, 12월 공장주문 · 미, 11월 공장주문 · 미, NFL 슈퍼볼 · 유, 12월 PPI · 독, 1월 서비스업 PMI 확정치 | 5 설날(구정) · 국내/중국/홍콩 증시 휴장 · 미, 트럼프, 국정연설 예정 · 미, 1월 ISM 비제조업지수 · 미, 1월 서비스업 PMI 확정치 · 유, 1월 종합 PMI 확정치 · 일, 1월 서비스업 PMI | 6 설 연휴 · 국내/중국/홍콩 증시 휴장 · 미, 4Q 비농업부문 노동생산성 잠정치 · 미, 12월 JOLTs 보고서 · 미, 11월 무역수지 | 7 · 19년 1차 금통위 의사록 공개 · 미, 12월 소비자신용지수 · 일, 12월 경기동향지수 · 중국/홍콩 증시 휴장 | 8 · 미, 12월 도매재고지수 · 중국/대만 증시 휴장 | |
| 11 · 일본 증시 휴장 | 12 · 남북 금강산 새해맞이 행사 · 미, 1월 NFB 소기업 낙관지수 | 13 · 1월 고용동향 · 미, 1월 소비자물가지수 · 브렉시트 합의안 2차 승인투표 | 14 · 읍선만기일 · 12월 통화 및 유동성동향 · 미, 1월 생산자물가지수 · 일, 4분기 GDP 예비치 | 15 · 서울시, 미세먼지 저감 및 관리에 관한 조례 시행 · 미세먼지 특별법 시행 예정 · 12월 국제수지 · 미 2월 미시건대 소비심리 평가지수 잠정치 · 미, 2월 뉴욕주 제조업지수 · 미, 1월 소매판매 · 미, 1월 산업생산 | · 17일(일) · 미, 상무부 자동차 부품 수입 규제 방안 수정 보고서 제출 기한 |
| 18 · 미국 증시 휴장 | 19 · 1월 수출입물가지수 · 미, 2월 NAHB 주택시장지수 | 20 · 삼전, 갤럭시S10 연팩 행사 · 공정위, 애플 불공정혐의 3차 심의 · 미, 1월 주택착공, 건축허가 · 일, 1월 무역수지 예비치 | 21 · CJ제일제당, 제품가격 인상 · 미, 2월 필라델피아 연준 제조업지수 · 미, 2월 합성 PMI 잠정치 · 미, 1월 기준주택판매 · 미, 1월 경기선행지수 | 22 · 1월 생산자물가지수 · 4분기 가계신용 잠정치 · 일, 1월 전국 소비자물가지수 · 중, 1월 주택가격지수 | · 24일(일) · LG전자, G8 씽큐 공개 예정 |
| 25 · 유, MWC 2019 | 26 · 2월 소비자동향조사 · 1월 금융기관 가중평균금리 | 27 · 2월 기업경기실사지수 · 1월 무역수지 및 교역조건 · 12월 국제투자대조표 잠정치 · 12월 인구동향 | 28 · 금융통화위원회 · 1월 산업활동동향 · 일, 1월 산업생산 예비치 | | |

※ 작성자(SK증권 리서치센터)는 본 조사항목자료에 게재된 내용들이 외부의 부당한 압력이나 간섭없이 신의성실하게 작성되었음을 확인합니다. 자료 제공일 시점에서의 의견 및 추정치로 최종 실적과 오차가 발생할 수 있으며, 투자를 유도할 목적이 아니라 투자판단에 참고가 되는 정보제공을 목적으로 하고 있습니다. 투자시 투자자 자신의 판단과 책임하에 최종결정을 하시기 바랍니다. 본 자료는 당사의 저작물로서 모든 저작권은 당사에게 있으며, 어떠한 경우에도 당사의 동의 없이 복제, 대여, 전송, 재배포 될 수 없습니다.

MORNING CALL



2019-02-28, (목)

섹터별 시가총액 상위 종목 수익률(해외)

<Global News Clip>

- Macy's, 'West Virginia 메가센터 화재와 판촉 행사 관련 이슈 없었으면 실적 더욱 좋아', +2.43%
- Best Buy, FY4Q EPS/매출/동일점포 수치가 회사 전망치 및 시장 예상치 모두 상회, +14.21%
- Tesla, Elon Musk가 트위터 계정명 'Elon Tusk+코끼리 그림'으로 수정, 목요일 2시 주요 이슈 공개
- Square, 1Q 조정 EPS \$0.06~\$0.08 전망, FactSet 컨센스는 EPS \$0.12 기대, 주가 시간외서 하락
- L Brands(Victoria's Secret), 1분기 실적이 정체를 보일 것이라는 전망, 시간외서 -5.66% 하락
- Wabco, 독일 라이벌 ZF Friedrichshafen이 인수할 것이라는 보도, 주가 시간외서 추가 상승
- E.L.F. Beauty, Suntrust, '22매점을 모두 폐점, 리테일 사업 철수는 현명한 결정', -23.32%
- Monster Beverage, 4Q 순이익 \$239.1m, EPS \$0.43 기록, 시장은 \$0.40 예상

Dow Jones Industrial Average Memembers

| Company | 국가 | Close | 1D | 1W | 1M | YTD |
|--------------------------|-----|-------|-------|-------|-------|-------|
| Apple | USA | 174.9 | 0.3% | 2.2% | 13.1% | 10.9% |
| American Express | USA | 107.4 | 0.4% | 0.8% | 6.4% | 12.7% |
| Boeing | USA | 435.4 | 2.0% | 4.3% | 19.3% | 35.0% |
| Caterpillar | USA | 139.6 | 1.2% | 0.5% | 10.3% | 9.8% |
| Cisco Systems | USA | 51.6 | 0.8% | 4.4% | 12.2% | 19.1% |
| Chevron | USA | 120.1 | 0.1% | 0.8% | 7.4% | 10.4% |
| Walt Disney | USA | 112.8 | -0.6% | -1.3% | 1.7% | 2.9% |
| DowDuPont | USA | 54.7 | -2.1% | -1.0% | -6.5% | 2.3% |
| Walgreens Boots Alliance | USA | 71.4 | -0.2% | 1.3% | -0.2% | 4.4% |
| Goldman Sachs Group | USA | 198.1 | -0.4% | 0.9% | -1.2% | 18.6% |
| Home Depot | USA | 183.7 | -2.5% | -4.2% | 2.2% | 6.9% |
| IBM | USA | 139.2 | -0.4% | 1.0% | 3.6% | 22.4% |
| Intel | USA | 53.2 | 0.0% | 3.6% | 14.4% | 13.4% |
| Johnson & Johnson | USA | 135.9 | -0.2% | 0.3% | 4.3% | 5.3% |
| JPMorgan Chase & Co | USA | 105.2 | -0.1% | -0.3% | 1.0% | 7.7% |
| Coca-Cola | USA | 44.9 | 0.6% | -2.0% | -5.2% | -5.1% |
| McDonald's | USA | 183.4 | 0.1% | 0.3% | 0.7% | 3.3% |
| 3M | USA | 209.0 | -0.2% | 0.6% | 6.1% | 9.7% |
| Merck & Co | USA | 80.6 | -0.1% | 1.0% | 10.1% | 5.5% |
| Microsoft | USA | 112.2 | -0.2% | 2.5% | 9.0% | 10.4% |
| NIKE | USA | 86.2 | 0.4% | 2.6% | 7.4% | 16.2% |
| Pfizer | USA | 42.9 | -0.2% | 1.9% | 5.3% | -1.6% |
| Procter & Gamble | USA | 98.9 | -0.9% | -0.9% | 5.7% | 7.6% |
| Travelers | USA | 132.6 | -0.5% | 2.2% | 6.2% | 10.7% |
| UnitedHealth Group | USA | 250.1 | -4.9% | -6.1% | -6.5% | 0.4% |
| United Technologies | USA | 126.9 | -0.2% | 0.5% | 7.7% | 19.2% |
| Visa | USA | 147.2 | 0.1% | 2.2% | 9.1% | 11.6% |
| Verizon | USA | 56.7 | 0.1% | 1.0% | 6.5% | 0.9% |
| Walmart | USA | 98.1 | -0.6% | -1.3% | 1.4% | 5.3% |
| Exxon Mobil | USA | 79.5 | 1.0% | 2.1% | 11.1% | 16.5% |

Materials

| Company | 국가 | Close | 1D | 1W | 1M | YTD |
|--------------------------|-----|---------|-------|-------|-------|-------|
| BHP Billiton | AUS | 37.7 | 0.3% | -0.4% | 11.7% | 14.8% |
| BASF | DEU | 67.4 | -0.3% | 2.4% | 3.2% | 11.6% |
| Rio Tinto | AUS | 95.1 | 0.6% | 0.5% | 13.9% | 21.2% |
| SABIC | SAU | 122.0 | 0.2% | -1.1% | -0.7% | 5.0% |
| Glencore | GBR | 308.7 | 0.5% | 2.7% | 3.9% | 5.9% |
| Vale S.A. | BRA | 46.8 | -0.8% | 3.2% | 9.6% | -8.2% |
| Air Liquide S.A. | FRA | 109.5 | -1.0% | 0.6% | 4.0% | 1.0% |
| Nutrien | CAN | 73.1 | 0.9% | 2.0% | 6.7% | 5.9% |
| Shin-Etsu Chemical | JAP | 9,402.0 | -0.6% | -1.6% | 3.5% | 10.1% |
| LyondellBasell | USA | 86.7 | -0.2% | -2.0% | -0.5% | 4.2% |
| Air Products & Chemicals | USA | 181.6 | 0.1% | 1.6% | 11.2% | 13.5% |
| Southern Copper | USA | 36.7 | -0.2% | 2.4% | 13.8% | 21.0% |
| Linde PLC | USA | 174.5 | 0.3% | 1.8% | 8.2% | 11.8% |
| Alcoa | USA | 31.0 | 0.4% | 4.7% | 7.8% | 16.6% |

Industrials

| Company | 국가 | Close | 1D | 1W | 1M | YTD |
|---------------------------|-----|-------|-------|-------|-------|-------|
| Honeywell Int'l | USA | 154.6 | 0.4% | 1.3% | 9.1% | 17.0% |
| Siemens | DEU | 96.4 | -1.7% | 2.2% | -4.3% | -1.0% |
| Union Pacific | USA | 169.1 | -0.6% | -0.7% | 5.6% | 22.3% |
| Lockheed Martin | USA | 307.6 | 0.6% | 1.0% | 5.3% | 17.5% |
| UPS | USA | 111.1 | 0.1% | -0.6% | 9.7% | 13.9% |
| Airbus | FRA | 113.5 | 0.3% | 1.9% | 18.1% | 35.1% |
| Fedex | USA | 181.8 | 0.1% | -0.3% | 4.7% | 12.7% |
| General Dynamics | USA | 169.3 | -0.4% | -1.3% | -3.8% | 7.7% |
| Raytheon | USA | 185.4 | 0.1% | 0.0% | 8.3% | 20.9% |
| Northrop Grumman | USA | 286.8 | 0.1% | -0.3% | 2.4% | 17.1% |
| Vinci | FRA | 82.7 | -0.3% | 0.8% | 7.6% | 14.9% |
| Illinois Tool Works | USA | 145.3 | 0.7% | 1.5% | 7.7% | 14.7% |
| Deutsche Post | DEU | 27.2 | 0.5% | 1.7% | 4.0% | 13.6% |
| Canadian National Railway | CAN | 114.0 | 0.3% | 0.4% | 2.6% | 12.8% |

Energy

| Company | 국가 | Close | 1D | 1W | 1M | YTD |
|---------------------|-----|---------|-------|-------|-------|-------|
| Royal Dutch Shell | GBR | 2,365.5 | -0.4% | -1.8% | 5.7% | 2.5% |
| Petro China | HKG | 5.3 | -0.2% | -0.4% | 5.8% | 8.0% |
| Total | FRA | 50.0 | 0.6% | 0.6% | 5.9% | 8.3% |
| BP | GBR | 534.0 | 0.2% | -0.9% | 6.2% | 7.7% |
| China Petroleum | HKG | 6.8 | 0.0% | -0.6% | 5.5% | 21.1% |
| Schlumberger | USA | 44.4 | 0.1% | -0.8% | 0.8% | 22.9% |
| Petrobras | BRA | 27.1 | 1.9% | -1.2% | 6.7% | 19.4% |
| Reliance Industries | IND | 1,223.5 | 0.3% | -1.9% | 1.1% | 9.1% |
| Equinor | NOR | 194.0 | 0.1% | -1.1% | 2.5% | 5.6% |
| Shenhua Energy | HKG | 19.6 | -1.2% | 0.1% | -1.8% | 14.5% |
| Conocophillips | USA | 69.2 | 0.4% | -1.5% | 6.0% | 11.0% |
| CNOOC | HKG | 13.7 | -0.1% | -1.9% | 8.2% | 13.1% |
| ENI S.P.A. | ITA | 15.2 | 0.1% | -0.3% | 4.8% | 10.7% |
| EOG Resources Inc | USA | 95.0 | 1.2% | -0.3% | -3.9% | 9.0% |
| Rosneft Oil Co. | RUS | 400.4 | 0.4% | 1.0% | -3.0% | -7.4% |
| Gazprom | RUS | 156.4 | 0.7% | 1.9% | -4.0% | 1.9% |

Consumer Discretionary

| Company | 국가 | Close | 1D | 1W | 1M | YTD |
|------------------|-----|-----------|-------|-------|-------|-------|
| Amazon | USA | 1,641.1 | 0.3% | 1.3% | 3.0% | 9.3% |
| Toyota Motor | JAP | 6,780.0 | -0.2% | 0.7% | 1.6% | 5.8% |
| Comcast | USA | 38.5 | -0.7% | 0.2% | 6.8% | 13.2% |
| LVMH | FRA | 302.4 | -0.6% | 1.8% | 16.4% | 17.1% |
| Netflix | USA | 362.9 | -0.6% | 1.7% | 10.3% | 35.6% |
| Naspers | ZAF | 301,700.0 | -1.0% | 0.4% | 0.9% | 7.6% |
| Booking Holdings | USA | 1,906.0 | -0.5% | 0.0% | 5.4% | 10.7% |
| Inditex | ESP | 26.0 | -0.8% | 2.3% | 8.3% | 16.4% |
| Volkswagen | DEU | 155.4 | 0.0% | 3.3% | 3.4% | 11.7% |
| Daimler | DEU | 52.9 | -0.6% | 2.2% | 1.7% | 15.2% |
| Charter Comm. | USA | 345.0 | -0.4% | -1.3% | 19.1% | 21.1% |
| Starbucks | USA | 70.2 | -1.4% | -0.8% | 4.6% | 8.9% |
| Adidas | DEU | 213.1 | -0.2% | 5.1% | 4.5% | 16.8% |
| Lowe's | USA | 107.6 | 2.5% | 2.0% | 15.2% | 16.5% |
| Tesla | USA | 314.7 | 5.7% | 8.1% | 5.8% | -5.4% |
| TJX | USA | 51.6 | 3.7% | 2.9% | 5.8% | 15.2% |

※ 작성자(SK증권 리서치센터)는 본 조사항목에 기재된 내용들이 외부의 부당한 압력이나 간섭없이 신의성실하게 작성되었음을 확인합니다. 자료 제공일 시점에서의 의견 및 추정치로 최종 실적과 오차가 발생할 수 있으며, 투자를 유도할 목적이 아니라 투자판단에 참고가 되는 정보제공을 목적으로 하고 있습니다. 투자시 투자자 자신의 판단과 책임하에 최종결정을 하시길 바랍니다. 본 자료는 당사의 저작물로서 모든 저작권은 당사에게 있으며, 어떠한 경우에도 당사의 동의 없이 복제, 대역, 전송, 재배포 될 수 없습니다.



MORNING CALL



2019-02-28, (목)

Consumer Staples

(단위 : 각국 거래소 통화 기준)

| Company | 국가 | Close | 1D | 1W | 1M | YTD |
|------------------------|-----|---------|-------|--------|--------|--------|
| Nestle | CHE | 90.1 | -1.2% | -1.8% | 5.0% | 12.9% |
| AB Inbev | BEL | 65.9 | -0.5% | -3.5% | 2.0% | 14.1% |
| Unilever | NLD | 47.4 | -2.6% | -4.2% | 0.5% | -0.1% |
| Pepsico | USA | 115.4 | -0.5% | -0.6% | 5.8% | 4.4% |
| Philip Morris | USA | 87.3 | 0.9% | 2.0% | 17.3% | 30.7% |
| Kweichow Moutai | CHN | 740.7 | 1.8% | 2.8% | 8.1% | 25.5% |
| BAT | GBR | 2,795.0 | -1.4% | -1.6% | 11.4% | 11.8% |
| L'oreal | FRA | 220.3 | -1.7% | -2.3% | 7.0% | 9.5% |
| Altria Group | USA | 52.3 | 0.4% | 3.9% | 14.0% | 5.9% |
| AmBev | BRA | 18.4 | -0.7% | 0.2% | 2.7% | 19.4% |
| Diageo | GBR | 2,937.0 | -1.2% | -2.9% | 7.7% | 5.1% |
| Costco Wholesale | USA | 218.1 | 0.2% | 1.3% | 3.7% | 7.0% |
| Kraft Heinz | USA | 32.2 | -2.8% | -33.2% | -31.3% | -25.2% |
| CVS Health | USA | 58.5 | -3.6% | -6.2% | -10.7% | -10.7% |
| Mondelez International | USA | 47.1 | -0.6% | -2.6% | 8.5% | 17.7% |

Telecommunication Services

(단위 : 각국 거래소 통화 기준)

| Company | 국가 | Close | 1D | 1W | 1M | YTD |
|-------------------------|-----|----------|-------|-------|-------|--------|
| AT&T | USA | 31.1 | -0.5% | 0.7% | 1.2% | 8.8% |
| China Mobile | HKG | 83.5 | 0.5% | 0.4% | 1.8% | 10.7% |
| NTT Docomo | JAP | 2,627.5 | 0.8% | 0.9% | 1.4% | 6.3% |
| Nippon Telegraph | JAP | 4,834.0 | 1.0% | 3.1% | 2.9% | 7.9% |
| Softbank | JAP | 10,305.0 | -0.2% | 0.7% | 25.7% | 41.1% |
| Deutsche Telekom | DEU | 14.5 | -0.2% | -1.0% | 1.3% | -2.3% |
| Vodafone | GBR | 133.6 | -2.2% | -5.4% | -1.1% | -12.6% |
| KDDI | JAP | 2,706.5 | 0.5% | 0.2% | 0.2% | 3.1% |
| America Movil SAB | MEX | 14.0 | -1.3% | -3.1% | -7.0% | 0.5% |
| T-Mobile | USA | 72.1 | -0.6% | -1.8% | 6.4% | 13.4% |
| Telefonica | ESP | 7.5 | -0.8% | -3.0% | -1.2% | 2.7% |
| Orange | FRA | 13.3 | -0.7% | -2.5% | -1.4% | -6.0% |
| Singapore Telecom | SGP | 3.0 | -2.3% | -1.3% | 0.0% | 3.1% |
| Emirates Telecom | ARE | 17.0 | 0.2% | 0.1% | 0.1% | 0.2% |
| Saudi Telecom | SAU | 100.4 | -0.2% | 0.0% | -0.8% | 9.7% |
| Bell Canada Enterprises | CAN | 58.4 | 0.0% | 0.9% | 2.6% | 8.3% |

Health Care

(단위 : 각국 거래소 통화 기준)

| Company | 국가 | Close | 1D | 1W | 1M | YTD |
|----------------------|-----|---------|-------|-------|-------|--------|
| Novartis | CHE | 91.4 | -0.2% | 0.8% | 6.7% | 8.8% |
| Roche Holding | CHE | 278.1 | -0.3% | 0.4% | 8.4% | 14.3% |
| AbbVie | USA | 79.4 | -1.4% | 0.8% | 2.5% | -13.9% |
| Amgen | USA | 191.4 | 0.7% | 3.2% | -0.4% | -1.7% |
| Novo Nordisk | DNK | 321.8 | -1.2% | -1.6% | 6.2% | 8.0% |
| Abbott Laboratories | USA | 77.2 | 0.6% | 2.8% | 10.8% | 6.8% |
| Medtronic | USA | 90.9 | -0.4% | -1.9% | 5.1% | -0.1% |
| Bristol Myers Squibb | USA | 51.0 | 1.6% | 1.7% | 5.5% | -2.0% |
| Sanofi | FRA | 72.7 | 0.0% | -0.5% | -2.5% | -3.9% |
| Gilead Sciences | USA | 65.6 | 0.4% | 0.0% | -5.8% | 4.8% |
| Bayer | DEU | 69.2 | 3.8% | 2.1% | 4.9% | 14.2% |
| GlaxoSmithKline | GBR | 1,501.0 | -0.7% | -2.4% | 3.4% | 0.7% |
| Astrazeneca | GBR | 6,283.0 | 0.2% | 3.1% | 17.1% | 7.0% |
| Thermo Fisher | USA | 259.1 | 2.0% | 3.1% | 9.4% | 15.8% |
| Eli Lilly & Co. | USA | 125.7 | 0.8% | 2.4% | 8.6% | 8.6% |
| Celgene | USA | 91.0 | 1.4% | 2.6% | 3.9% | 42.0% |

Utilities

(단위 : 각국 거래소 통화 기준)

| Company | 국가 | Close | 1D | 1W | 1M | YTD |
|-----------------|-----|-------|-------|-------|-------|-------|
| Nextera Energy | USA | 186.8 | -0.8% | 0.1% | 8.1% | 7.5% |
| Enel S.P.A | ITA | 5.3 | -0.2% | 1.0% | 1.1% | 5.1% |
| Yangtze Power | CHN | 16.2 | -0.4% | 0.7% | 0.1% | 2.1% |
| Duke Energy | USA | 89.3 | 0.5% | -0.3% | 4.3% | 3.5% |
| Iberdrola | ESP | 7.3 | 0.1% | -0.8% | 2.8% | 4.6% |
| Southern Co/the | USA | 49.4 | 0.3% | -1.7% | 3.8% | 12.4% |
| Dominion Energy | USA | 74.3 | 0.6% | 0.0% | 8.2% | 4.0% |
| EDF | FRA | 12.9 | 1.1% | -1.3% | -7.9% | -6.5% |
| Engie | FRA | 13.9 | -1.6% | -1.6% | -1.0% | 11.0% |
| Exelon | USA | 48.3 | -0.5% | -0.4% | 4.5% | 7.1% |
| National Grid | GBR | 852.7 | -0.7% | -0.3% | 5.6% | 11.6% |
| AEP | USA | 80.6 | 0.3% | -0.6% | 4.8% | 7.9% |
| HK & China Gas | HKG | 18.0 | 1.0% | 0.4% | 5.1% | 11.1% |
| Sempra Energy | USA | 120.3 | 1.2% | 2.3% | 5.7% | 11.2% |

Information Technology

(단위 : 각국 거래소 통화 기준)

| Company | 국가 | Close | 1D | 1W | 1M | YTD |
|-------------------|-----|----------|-------|-------|-------|-------|
| Alphabet | USA | 1,122.9 | 0.1% | 1.7% | 4.9% | 7.5% |
| Tencent | HKG | 340.2 | -0.8% | -0.9% | -0.6% | 8.3% |
| Alibaba | USA | 184.6 | 0.6% | 7.5% | 17.7% | 34.7% |
| Facebook | USA | 162.8 | -0.8% | 1.7% | 12.9% | 24.2% |
| Taiwan Semicon | TWN | 239.0 | -0.2% | 1.1% | 7.4% | 6.0% |
| Oracle | USA | 52.4 | -0.4% | 0.5% | 5.6% | 16.0% |
| Nvidia | USA | 155.4 | -1.1% | -0.2% | 18.1% | 16.4% |
| SAP | DEU | 94.0 | -0.4% | -0.4% | 4.9% | 8.1% |
| Adobe Systems | USA | 262.9 | 0.6% | 2.0% | 10.3% | 16.2% |
| Texas Instruments | USA | 105.7 | -1.5% | -0.9% | 4.3% | 11.9% |
| Broadcom | USA | 271.5 | -1.3% | -3.4% | 1.9% | 6.8% |
| Paypal | USA | 97.9 | 1.3% | 3.1% | 7.4% | 16.4% |
| ASML | NLD | 161.7 | -1.2% | 0.8% | 6.6% | 17.9% |
| Baidu | USA | 162.2 | 0.1% | -5.6% | -1.9% | 2.3% |
| Qualcomm | USA | 53.0 | 0.0% | 1.3% | 7.4% | -6.8% |
| Micron Technology | USA | 41.3 | -3.8% | -0.5% | 10.5% | 30.2% |
| Tokyo Electron | JAP | 15,390.0 | -0.6% | -2.6% | 1.6% | 23.0% |
| Nintendo | JAP | 31,330.0 | 2.8% | 4.8% | -6.4% | 7.0% |
| Applied Materials | USA | 38.8 | -2.0% | -0.1% | 1.5% | 18.4% |

Financials

(단위 : 각국 거래소 통화 기준)

| Company | 국가 | Close | 1D | 1W | 1M | YTD |
|--------------------|-----|-----------|-------|-------|-------|-------|
| Berkshire Hathaway | USA | 303,000.0 | 0.2% | -1.6% | 0.0% | -1.0% |
| Ind&Comm BOC | CHN | 5.8 | 0.7% | 4.5% | 4.9% | 9.8% |
| Bank of America | USA | 29.5 | 0.8% | 0.8% | 0.5% | 19.8% |
| Construction BOC | HKG | 7.1 | -0.3% | 1.9% | 2.2% | 9.4% |
| Wells Fargo | USA | 49.9 | 0.6% | 0.7% | 0.1% | 8.3% |
| PingAn Insurance | HKG | 82.8 | -0.7% | 4.7% | 12.6% | 19.7% |
| Agricultural Bank | HKG | 3.8 | -0.5% | 0.8% | 2.2% | 10.2% |
| HSBC Holdings | GBR | 616.6 | 0.4% | -1.0% | -4.0% | -4.7% |
| Citi Group | USA | 64.4 | 0.4% | 0.1% | 1.9% | 23.7% |
| Bank of China | HKG | 3.7 | -1.6% | 1.7% | 1.7% | 8.3% |

Real Estate

(단위 : 각국 거래소 통화 기준)

| Company | 국가 | Close | 1D | 1W | 1M | YTD |
|----------------------|-----|-------|-------|-------|------|-------|
| Ameican Tower | USA | 173.2 | -0.5% | -1.9% | 2.2% | 9.5% |
| China Vanke | HKG | 30.1 | -0.7% | 1.0% | 0.5% | 13.2% |
| Simon Property | USA | 181.2 | -1.1% | -0.5% | 1.1% | 7.9% |
| SHKP Ltd | HKG | 132.9 | 0.8% | -1.3% | 2.5% | 19.1% |
| Country Garden | HKG | 10.5 | -2.2% | -1.1% | 1.9% | 9.8% |
| Crown Castle Int'l | USA | 118.3 | 0.1% | -0.9% | 2.8% | 8.9% |
| China Evergrande | HKG | 24.1 | -1.6% | -1.0% | 0.8% | 2.6% |
| Overseas land&invest | HKG | 28.6 | -1.4% | -1.4% | 1.4% | 6.3% |

※ 작성자(SK증권 리서치센터)는 본 조사분석자료에 게재된 내용들이 외부의 부당한 압력이나 간섭없이 신의성실하게 작성되었음을 확인합니다. 자료 제공일 시점에서의 의견 및 추정치로 최종 실적과 오차가 발생할 수 있으며, 투자를 유도할 목적이 아니라 투자판단에 참고가 되는 정보제공을 목적으로 하고 있습니다. 투자시 투자자 자신의 판단과 책임하에 최종결정을 하시기 바랍니다. 본 자료는 당사의 저작물로서 모든 저작권은 당사에 있으며, 어떠한 경우에도 당사의 동의 없이 복제, 대여, 전송, 재배포 될 수 없습니다.