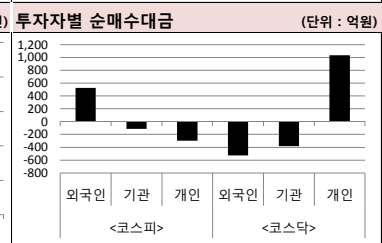
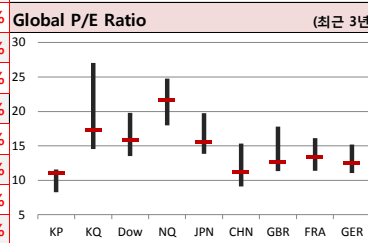
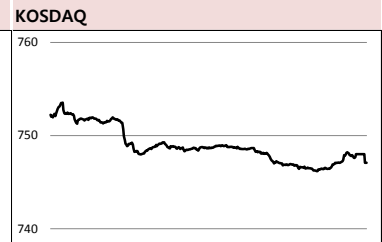
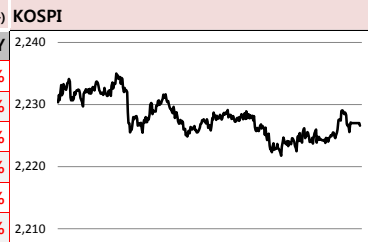


# MORNING CALL



2019-02-27, (수)

Global Indices		(단위: pt. 10억 원지통화)							
	Close	시가총액	1D	1W	1M	3M	YTD	3Y	
KOSPI	2,226.6	1,423,198.1	-0.3%	-0.1%	2.3%	6.1%	9.1%	16.0%	
KOSDAQ	747.1	250,357.0	-0.4%	-0.5%	4.6%	6.6%	10.6%	15.1%	
Dow Jones	26,058.0	7,051.3	-0.1%	0.4%	6.2%	5.3%	11.7%	56.6%	
Nasdaq	7,549.3	11,738.5	-0.1%	0.8%	6.5%	6.6%	13.8%	64.5%	
S&P 500	2,793.9	24,273.5	-0.1%	0.3%	5.7%	4.2%	11.5%	43.4%	
UK	7,151.1	1,924.6	-0.5%	-1.1%	6.0%	1.9%	6.3%	17.3%	
Germany	11,540.8	1,100.0	0.3%	1.2%	2.9%	2.0%	9.3%	21.3%	
France	5,238.7	1,584.7	0.1%	0.8%	7.2%	5.1%	10.7%	21.4%	
Japan	21,449.4	367,208.9	-0.4%	0.1%	3.9%	-2.3%	7.2%	32.5%	
China	2,941.5	32,009.6	-0.7%	6.5%	13.3%	14.2%	17.9%	6.3%	
Brazil	97,602.5	2,903.1	0.4%	1.1%	2.3%	11.0%	11.1%	134.7%	
Vietnam	987.1	3,233,348.6	-0.7%	1.7%	8.2%	6.9%	10.6%	74.4%	
India	35,973.7	64,740.6	-0.7%	0.6%	0.9%	1.3%	-0.8%	55.4%	
Russia	2,494.0	35,611.2	0.0%	0.2%	0.7%	6.6%	5.3%	37.3%	



**Global Market**

**미국 증시 - 미중 정상회담 무역할의 내용 기다리며 하락 마감**

- 이날 연준의장은 대차대조표 축소 속도조절과 정책금리를 2.25~2.50%로 동결하겠다는 뜻 시사
- 2월 소비자신뢰지수 131.4 기록, 전월 수치 121.7/시장 예상치인 124.7 상회, 지수 4개월만에 첫 ↑

**China Region Market**

**중화권 증시 - 전일 급등 후, 차익 실현에 하락 마감**

- 최근 강세에 따른 차익 실현 매물 출현 및 공업지표 기다리면서 관망세 보여
- 상해/선전 두 증시에서 거래량은 전일에 이어 이틀연속 1조 위안을 넘겨

**유럽 증시 - 미국 금리동결 기대에 상승 마감, 영국은 하락 마감**

- 연준 의장 상원 출석 앞두고 금리동결을 시사하는 발언이 나올 것이라 기대감 생겨
- 영국, 메이 총리가 브렉시트 연기 여부를 하원 투표에 부치겠다고 밝히면서 불확실성 ↑

**중화권 이슈 - MSCI 편입 상황 증시**

- 이달 말로 예정된 MSCI의 A주 편입비중 확대 검토 결과 발표에도 주목
- 은보감회, '은행들이 소기업과 민간기업에 대한 대출 용이하게 할 수 있는 방법 마련할 것'

**일본 증시 - 지정학적 불안 속 하락 마감**

- 인도령 카슈미르에서 발생한 자살폭탄 테러로 파키스탄과 인도가 갈등을 빚고 있어
- 인도가 오후 접경지대를 넘어 파키스탄 지역을 공습, 엔화 오전장 후반 강세로 방향 전환

**Today's Event**

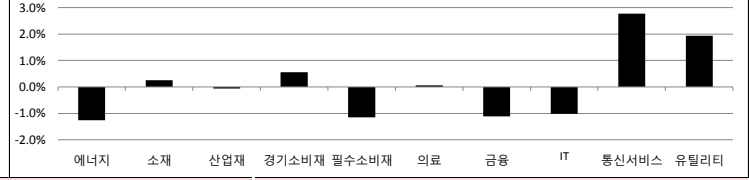
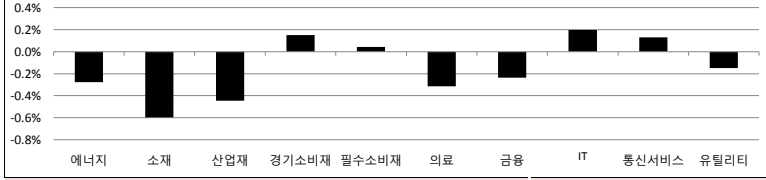
- 2차 북-미 정상회담
- 문대통령, UAE왕세제 정상회담 예정
- 산업부, 제2차 규제특례심의위원회 개최
- 산업부, 19년 1월 주요 유통업체 매출 동향
- 2월 기업경기실사지수

**국내 증시 - 북미정상회담 기다리면서 하락 마감**

- 북미정상회담에 대한 기대와 우려가 상존하며 관망세, 종목 개별 이슈에 등락하는 모습
- 미중 무역협상 타결 기대에 중국증시 매력 높아져 외국인 수급이 중국으로 몰려

S&P 500 Sector							
	1D	1W	1M	3M	YTD	2Y	3Y
에너지	-0.3%	-1.3%	5.0%	1.3%	13.8%	-7.3%	12.7%
소재	-0.6%	0.0%	5.1%	4.9%	10.3%	6.5%	32.3%
산업재	-0.4%	0.2%	9.5%	8.8%	17.9%	12.8%	40.5%
경기소비재	0.1%	0.2%	3.7%	5.8%	11.6%	26.1%	47.0%
필수소비재	0.0%	-0.5%	4.7%	-1.3%	7.0%	-1.1%	6.7%
의료	-0.3%	-0.2%	4.9%	1.1%	6.6%	23.1%	37.5%
금융	-0.2%	-0.5%	2.0%	-0.2%	10.9%	7.8%	53.1%
IT	0.2%	2.0%	9.1%	8.4%	14.4%	40.3%	83.1%
통신서비스	0.1%	0.6%	5.2%	6.2%	11.4%	-9.3%	-5.2%
유틸리티	-0.2%	0.6%	6.1%	3.2%	6.5%	10.4%	22.5%

Korea Sector							
	1D	1W	1M	3M	YTD	2Y	3Y
에너지	-1.3%	-4.8%	0.5%	-6.1%	1.6%	14.5%	20.6%
소재	0.2%	-0.2%	3.9%	12.4%	11.9%	5.3%	19.5%
산업재	-0.1%	0.2%	-0.3%	6.3%	6.2%	1.2%	-3.6%
경기소비재	0.6%	1.8%	1.6%	12.7%	8.0%	-10.9%	-15.8%
필수소비재	-1.1%	-0.1%	4.0%	5.1%	3.0%	-6.5%	-13.0%
의료	0.1%	-3.3%	-0.9%	-1.9%	-3.3%	69.7%	44.8%
금융	-1.1%	-0.6%	1.7%	-0.8%	4.2%	0.7%	18.2%
IT	-1.0%	-0.5%	3.7%	9.2%	20.0%	27.3%	91.1%
통신서비스	2.8%	2.3%	-0.9%	0.3%	1.8%	16.8%	27.0%
유틸리티	1.9%	3.1%	5.1%	15.2%	5.7%	-18.0%	-37.6%



Fixed Income				Commodity					
	Close	1D	1M	YTD		Close	1D	1M	YTD
국고채 3년	1.808	-1.2	-0.9	-1.5	국제유가(WTI)	55.98	0.9%	7.7%	23.3%
국고채 10년	1.995	-2.0	-2.0	3.9	VIX Index	15.17	2.2%	-19.6%	-40.3%
미국채 2년	2.482	-2.4	-10.8	-0.6	천연가스	2.86	0.7%	-1.9%	-2.9%
미국채 10년	2.638	-2.5	-10.7	-4.7	CRB상품지수	181.40	-0.2%	2.2%	6.8%
일본 국채 10년	-0.026	0.9	-2.8	-2.9	금(Comex)	1,325.10	-0.1%	1.7%	3.4%
중국 국채 10년	3.478	1.7	-1.5	-29.6	BDI(Baltic Dry)	637.00	0.0%	-25.2%	-49.9%
독일 국채 10년	0.118	1.0	-8.7	-12.4	구리	294.15	-0.1%	9.8%	11.8%

Currency				
	Close	1D	1M	YTD
달러인덱스(pt)	96.07	-0.4%	0.3%	0.0%
원/달러(원)	1,115.58	-0.2%	-0.3%	0.2%
엔/달러(엔)	110.59	-0.1%	1.0%	0.6%
달러/유로(달러)	1.14	0.2%	-0.2%	-0.5%
원/홍콩달러(원)	142.13	-0.2%	-0.4%	0.0%
원/위안(원)	166.83	-0.3%	0.7%	3.0%
달러/파운드(달러)	1.33	1.4%	0.6%	4.0%

※ 작성자(SK증권 리서치센터)는 본 조사분석자료에 게재된 내용들이 외부의 부당한 압력이나 간섭없이 신의성실하게 작성되었음을 확인합니다. 자료 제공일 시점에서의 의견 및 추정치로 최종 실적과 오차가 발생할 수 있으며, 투자를 유도할 목적이 아니라 투자판단에 참고가 되는 정보제공을 목적으로 하고 있습니다. 투자자 투자자 자신의 판단과 책임하에 최종결정을 하시길 바랍니다. 본 자료는 당사의 저작물로서 모든 저작권은 당사에 있으며, 어떠한 경우에도 당사의 동의 없이 복제, 대여, 전송, 재배포 될 수 없습니다.





일일 상승률 상위 종목 (단위: 억원)				일일 하락률 상위 종목 (단위: 억원)			
종목명	시가총액	수익률	특이동향	종목명	시가총액	수익률	특이동향
코디엠	1,479	29.5%	· 금 나노입자 기반 바이오센서 개발 소식에 상한가	민앤지	2,490	-9.1%	· 금융 결제수수료 인하여 세틀뱅크 타격 우려
아주IB투자	1,496	14.6%		큐브엔터	1,618	-7.3%	
유신	1,080	14.1%		홈캐스트	1,524	-6.5%	
씨티씨바이오	2,086	11.2%		디에이치피코리아	1,789	-6.5%	
베스파	2,224	11.2%		팜스웰바이오	1,066	-6.4%	
대원강업	3,379	9.9%	· 인트론바이오테크놀로지 주식 처분 속 상승	사조동아원	2,272	-6.4%	· 지난해 영업손실 54억으로 적자폭 확대
아티스	1,357	8.8%		에이블씨엔씨	3,920	-6.2%	
KCTC	1,275	7.7%	대원강업	매직마이크로	991	-6.1%	
				· 수소경제 기술로드맵 수립 착수 소식 속 상승			

주요 투자자별 순매수/순매도 상위 종목 (단위: 억원)																	
<외국인 순매수 상위>			<외국인 순매도 상위>			<기관 순매수 상위>			<기관 순매도 상위>			<개인 순매수 상위>			<개인 순매도 상위>		
종목명	매수대금	종목명	매도대금	종목명	매수대금	종목명	매도대금	종목명	매수대금	종목명	매도대금	종목명	매수대금	종목명	매도대금	종목명	매도대금
삼성전자	278.0	현대모비스	-389.1	카카오	345.5	삼성전자	-573.7	삼성전자	296.5	카카오	-480.2	삼성전자	296.5	카카오	-480.2	SK하이닉스	-278.8
NAVER	243.6	KB금융	-292.4	현대모비스	305.8	SK하이닉스	-283.3	SK이노베이션	258.4	NAVER	-278.8	SK이노베이션	258.4	NAVER	-278.8	KB금융	-246.8
SK하이닉스	195.3	삼성엔지니어링	-246.5	삼성엔지니어링	284.7	SK이노베이션	-244.2	KB금융	227.8	호텔신라	-246.8	SK이노베이션	227.8	호텔신라	-246.8	한국전력	-151.2
카카오	135.5	셀트리온	-223.2	현대차	267.3	삼성SDI	-186.0	셀트리온	187.4	한국항공우주	-124.0	삼성SDI	187.4	한국전력	-151.2	LG화학	-124.0
LG화학	131.6	현대차	-154.2	호텔신라	186.6	GS건설	-152.6	GS건설	182.4	현대로템	-118.1	GS건설	182.4	한국항공우주	-124.0	한국전력	-118.1
한국전력	116.6	셀트리온헬스케어	-104.2	키움증권	65.9	LG화학	-79.5	삼성SDI	166.4	현대차	-95.9	LG화학	166.4	현대로템	-118.1	신한지주	-104.1
POSCO	111.6	신한지주	-74.6	KB금융	64.6	S-Oil	-76.3	S-Oil	135.6	삼성증권	-104.1	S-Oil	135.6	신한지주	-95.9	이연제약	-82.3
현대로템	98.3	LG생활건강	-64.1	만도	54.5	CJ제일제당	-66.5	SK하이닉스	92.0	넷마블	-82.3	CJ제일제당	92.0	현대차	-95.9	이연제약	-82.3
한국항공우주	89.6	S-Oil	-60.2	LS	52.0	하나금융지주	-59.6	신한지주	88.1	키움증권	-80.0	하나금융지주	88.1	넷마블	-82.3	NHN엔터테인먼트	-51.4
넷마블	80.6	이연제약	-47.0	NHN엔터테인먼트	51.4	삼성증권	-55.6	현대모비스	80.3			삼성증권	80.3	키움증권	-80.0		

후강통(Shanghai-Hongkong Link) 거래 상위 종목 (단위: CNY, 1M CNY)						선강통(Shenzhen-Hongkong Link) 거래 상위 종목 (단위: CNY, 1M CNY)					
코드	종목명	시가총액(B)	Close	거래대금	거래대금	코드	종목명	시가총액(B)	Close	거래대금	거래대금
601318 C1 Equity	중국 평안보험 집단	1,288.0	70.01	1,300.0	1,300.0	000333 C2 Equity	메이디 그룹	311.6	47.36	1,200.0	1,200.0
600030 C1 Equity	중신증권	279.1	24.50	2,000.0	2,000.0	002415 C2 Equity	항저우 하이테크비전 디지털 기	330.6	35.36	1,100.0	1,100.0
600519 C1 Equity	구이저우 모우타이	913.7	727.35	1,300.0	1,300.0	000063 C2 Equity	중싱 통신	118.2	29.90	1,000.0	1,000.0
600276 C1 Equity	장쑤 형루이 의약	250.6	68.00	993.3	993.3	000651 C2 Equity	거리 전기기기	270.3	44.93	925.8	925.8
601166 C1 Equity	싱예은행	360.8	17.37	939.5	939.5	000858 C2 Equity	우량에 이빈	267.5	68.92	834.8	834.8
600036 C1 Equity	초상 은행	792.8	31.49	836.4	836.4	000001 C2 Equity	핑안 은행	209.5	12.20	712.2	712.2
600887 C1 Equity	네이멍구 이리산업	159.7	26.27	658.1	658.1	000725 C2 Equity	징둥팡 과기집단	151.6	4.40	564.4	564.4
600570 C1 Equity	현대선 테크놀로지스	53.7	87.00	615.2	615.2	000002 C2 Equity	완커 기업	304.2	27.79	543.0	543.0
600690 C1 Equity	칭다오 하이얼	102.3	16.45	579.4	579.4	000568 C2 Equity	루저우 라오자오	74.5	50.85	399.9	399.9
601668 C1 Equity	중국 건축집단	264.5	6.30	535.0	535.0	002304 C2 Equity	장쑤 양허맥주	163.1	108.21	392.1	392.1

### 오늘의 Check Point !!!

#### ▶ 다음달 기업체감경기 전망, 대폭 상승

- 미중 무역전쟁 완화와 신규 스마트폰 출시, 계절성 영향 등으로 기업들의 체감경기 전망이 큰 폭으로 개선
- 한국은행, 전체 산업의 다음달 업황전망 BSI는 76으로 이달 전망치(68) 대비 8pt 올라, 9년만의 최대 상승폭
- 전자영상통신(스마트폰), 화학(미중무역분쟁 완화, 중국 경기부양책 기대), 자동차(신차효과) 등에 제조업 전망 크게 개선

#### ▶ 미국, 비핵화 가시적 조치면 원포인트 제재 면제 제시

- 북한이 비핵화의 상응 조치로 요구하는 대북제재 완화 카드를 미국이 협상 테이블에 올렸다는 소식 전해져
- VOX, '영변 핵시설서 핵물질 생산 중단 합의 대가로 미국은 남북 경협 사업 위한 안보리 대북제재 일부 완화 방안 추진'
- '중전선언과 미군 유해 추가 송환, 북-미 연락사무소 설치 등도 초안에 담겼다고 전해, 비핵화 시간표는 아직 미설정'

16만

뭔가 좋아하는  
사람들이 벌써  
이렇게나

**시럽윌스 회원  
16만 돌파!**

시럽윌스님 외 160,000명이 좋아합니다

스마트하게 돈 버는 지갑, 시럽윌스

※ 작성자(SK증권 리서치센터)는 본 조사분석자료에 게재된 내용들이 외부의 부당한 압력이나 간섭없이 신의성실하게 작성되었음을 확인합니다. 자료 제공일 시점에서의 의견 및 추정치로 최종 실적과 오차가 발생할 수 있으며, 투자를 유도할 목적이 아니라 투자판단에 참고가 되는 정보제공을 목적으로 하고 있습니다. 투자시 투자자 자신의 판단과 책임하에 최종결정을 하시기 바랍니다. 본 자료는 당사의 저작물로서 모든 저작권은 당사에게 있으며, 어떠한 경우에도 당사의 동의 없이 복제, 대여, 전송, 재배포 될 수 없습니다.

# MORNING CALL

SK securities



2019-02-27, (수)

섹터별 시가총액 상위 및 SK증권 커버리지 종목 수익률(국내)

(단위 : 억원 / 원)

섹터	코드	종목명	시가총액	Close	1D	1W	1M	YTD	주요 뉴스
에너지 Energy	A034730	SK	191,028	271,500	-0.2%	-1.1%	1.7%	4.4%	미국, 5G 장비에 이어 중국 태양광 제품 금지 검토(파이낸셜뉴스)
	A096770	SK이노베이션	167,363	181,000	-1.6%	-3.7%	-2.4%	0.8%	· 화웨이의 '스마트' 태양광 제품들, 전력망으로 연결할 수 있는 인버터 포함
	A010950	S-Oil	112,245	99,700	-0.8%	-7.3%	0.3%	2.1%	· 필수적인 미국의 전력망/인프라에 위협이 되고 있다고 상원위원들 판단
	A078930	GS	49,803	53,600	-0.4%	-0.4%	1.9%	3.9%	금호석유화학 '불황 우려, 증설로 돌파'(EBN)
	A010060	OCI	25,161	105,500	-0.9%	5.5%	7.0%	-1.4%	· 폐물 부문 PC 가격 하락 영향 받았지만 타이탄한 수급 환경에 개선세
	A018670	SK가스	7,568	82,000	-0.6%	0.5%	1.0%	16.0%	· BPA 20만톤-에폭시수지 4.5만톤 증설, 고부가 N6라텍스 15만톤 증설
소재 Materials	A051910	LG화학	272,486	386,000	0.1%	-1.0%	3.4%	11.2%	철강업계, 3월 철강재 유통 가격 인상, 조선용 후판은?(EBN)
	A005490	POSCO	238,456	273,500	0.4%	1.9%	2.1%	12.6%	· 철광석 가격 급등-글로벌 기초 등 인상요인 상존
	A011170	롯데케미칼	112,766	329,000	0.5%	2.3%	10.2%	18.8%	· 조선업계와의 조선용 후판 협상도 인상 가능성이 커져
	A010130	고려아연	88,123	467,000	1.5%	7.2%	9.2%	8.0%	포스코, 친환경설비 구축에 1조 투자한다(이데일리)
	A004020	현대제철	68,458	51,300	0.8%	2.6%	0.8%	13.4%	· 발전설비 21기 중 노후한 부생가스 발전설비 6기를 2021년까지 폐쇄
	A009830	한화케미칼	38,168	23,400	-0.2%	7.3%	9.1%	15.8%	· 3,500억원을 투입해 최신 기술이 적용된 발전설비를 세우기로
산업재 Industrials	A009540	현대중공업	92,005	130,000	-2.3%	1.6%	-6.5%	1.2%	대우조선해양 M&A 변수 소난골 드릴십, 이번 주 인도될까(EBN)
	A000720	현대건설	69,375	62,300	1.5%	-1.6%	-0.2%	14.1%	· 28일 드릴십 1기 인도 만기 도래, 재무구조 개선 및 M&A 순항 여부 달려
	A010140	삼성중공업	57,582	9,140	-3.3%	4.2%	14.4%	23.4%	· 1기당 4,500여억원 일시금이 들어오기에 재무구조에 획기적인 개선 이뤄
	A012750	에스원	38,759	102,000	0.0%	-0.5%	-1.5%	1.5%	건설업계, 남북경협 기대감, '이런 호재 다시 없다'(EBN)
	A000210	대림산업	33,652	96,700	-0.3%	-0.6%	-7.0%	-5.7%	· 삼성물산-현대건설-대우건설 등 경협 전담팀 가동
	A003490	대한항공	34,855	36,750	0.6%	4.9%	5.6%	11.2%	· 정보 수집, 사업 검토, 네트워크 확보에 주력
경기소비재 Consumer Discretionary	A005380	현대차	261,744	122,500	1.2%	2.5%	-4.7%	3.4%	콘텐츠-유통 최강자 CJ ENM '미디어 커머스' 글로벌 전략 돌입(매경이코노미)
	A012330	현대모비스	207,342	213,000	-0.5%	1.9%	2.2%	12.1%	· CJ ENM의 지난해 연결기준 영업이익은 3,150억원으로 YoY 9.5% 증가
	A000270	기아차	147,552	36,400	2.0%	3.6%	1.8%	8.0%	· 미디어 부문과 커머스 부문은 역대 최대 연간 실적, 미스터샤인 효과도
	A023530	롯데쇼핑	54,173	191,500	0.5%	0.8%	-1.8%	-9.2%	엘리엇, 현대차-모비스에 첫 주주제안, 8조3천억 고배당 요구(연합뉴스)
	A139480	이마트	50,037	179,500	0.6%	0.3%	-7.0%	-1.6%	· 사외이사 5명 추천, 현대차 5.8조원 모비스 2.5조원 배당 요구도
	A035760	CJ ENM	51,637	235,500	0.5%	3.3%	12.5%	16.6%	· 현대차-모비스 이사회, 제안 모두 반대, 추중서 표대결 예고
필수소비재 Consumer Staples	A051900	LG생활건강	195,227	1,250,000	-2.0%	2.1%	3.9%	13.5%	LG생활건강, 에이본 중국 광저우공장 인수 마무리(메디컬투데이)
	A033780	KT&G	138,665	101,000	-1.5%	2.1%	0.0%	-0.5%	· 에이본, 미국 공시 통해 더페이스샵-에이본 광저우 생산공장 덜 알려
	A090430	아모레퍼시픽	119,840	205,000	-0.5%	10.2%	13.3%	-2.2%	· 이번 매각을 통해 에이본은 약 526억 가량의 현금 확보
	A271560	오리온	44,874	113,500	-1.7%	0.0%	-0.4%	-5.4%	오리온 '축축찬초코칩' 증량효과, 월 매출 20억 브랜드 눈앞(한국경제TV)
	A161890	한국콜마	17,788	79,600	-0.8%	3.4%	19.2%	12.9%	· 5개월간 월평균 매출 성장률 14%를 기록, 기존 제품 매출 느는거 이례적
	A192820	코스맥스	15,024	149,500	-0.3%	4.9%	21.1%	15.0%	· 제품의 양을 늘리고 품질을 업그레이드한 것이 주요한 것으로 보고 있어
의료 Health Care	A068270	셀트리온	261,665	204,500	0.3%	-4.9%	-1.9%	-8.1%	한-중 의약품-의료기기-화장품 규제 협력 교류 확대(데일리팝)
	A207940	삼성바이오로직스	244,149	369,000	-0.3%	-4.0%	-8.4%	-4.5%	· 식약처, 중국 국가시장감독관리총국/국가약품감독관리국과 MOU 체결
	A091990	셀트리온헬스케어	98,884	69,000	0.4%	-6.4%	-3.2%	-8.4%	· 약국과 의약품, 화장품, 의료기기 상호 협력과 교류 증진 목적 MOU
	A128940	한미약품	56,551	487,000	1.0%	0.3%	12.7%	5.0%	바이오 붐에 'CRO-CDMO' 뜬다, 연 13% 고성장 전망(데일리팝)
	A086900	메디톡스	30,529	525,000	0.4%	-0.9%	-0.4%	-9.1%	· 생명정책엔 관련 서비스 시장, 2017년 50조→2023년 103조 전망
	A000100	유한양행	31,559	247,000	-0.6%	0.6%	5.1%	20.8%	· 성장률로는 바이오서비스 시장이 두드러질 것이라는 분석
IT Information Technology	A005930	삼성전자	2,790,873	46,750	-1.3%	1.7%	4.5%	20.8%	이재용 부회장, UAE 왕세제 만나 5G-AI-반도체 협력 논의(지디넷)
	A000660	SK하이닉스	547,458	75,200	-0.3%	2.0%	0.8%	24.3%	· 모하메드 왕세제는 5G 및 반도체 전시장, 반도체 생산 라인 등을 살펴봐
	A035420	NAVER	216,730	131,500	4.4%	4.0%	1.2%	7.8%	· 삼성전자가 경영진에게 관련 산업 현황, 미래사업 추진 현황 등 브리핑 받
	A006400	삼성SDI	165,379	240,500	-2.0%	-2.8%	3.4%	9.8%	출로그램 생중계-마주치면 피하는 배달 로봇, '5G 신세계' 열렸다(한국경제)
	A036570	엔씨소프트	97,190	443,000	2.4%	-0.8%	-5.1%	-5.0%	· MWC 달군 화두는 5G, 올해는 눈에 보이고 손에 잡히는 전시장 부쩍 늘
	A035720	카카오	86,306	103,500	5.3%	3.5%	1.0%	0.5%	· 통신망 편이 바뀔 때마다 보수적으로 움직이던 유럽 업체, 5G 전면 내세
	A009150	삼성전기	81,790	109,500	0.5%	-1.8%	0.0%	5.8%	삼성전기, 계열사 의존 탈피, 체질 개선 박차(세계파이낸스)
	A034220	LG디스플레이	74,605	20,850	0.7%	5.8%	2.7%	15.5%	· 계열사 의존도 줄인 가운데 작년 역대 최고 영업이익
	A078340	컴투스	15,633	121,500	-0.3%	1.4%	9.8%	-5.8%	· '캐시카우' MLCC 사업에 PLP에도 힘 실어줘
통신서비스 Telecommunication	A017670	SK텔레콤	209,535	259,500	-0.2%	-0.2%	-3.5%	-3.7%	LG유플러스, 세계 최고 글로벌 파트너와 5G 사업협력(비즈니스코리아)
	A030200	KT	73,895	28,300	-0.4%	-0.4%	-3.3%	-5.0%	· 버라이즌/보다폰/엘리사와 사업협력 추진, 특화 서비스 및 콘텐츠 발굴
	A032640	LG유플러스	66,802	15,300	-0.7%	3.0%	-8.4%	-13.3%	· 파트너십을 통해 데이터 트래픽 급증 시에도 서비스 품질 유지 노력
금융 Financials	A055550	신한지주	203,906	43,000	-1.7%	0.4%	1.9%	8.6%	한화손해보험, '인핏손해보험' 지분 516억원에 취득 결정(아시아경제)
	A105560	KB금융	188,986	45,200	-1.5%	-1.9%	-2.4%	-2.8%	· 한화손해보험은 '디지털보험 시장 선점 및 신성장 동력 발굴을 위한 결정
	A032830	삼성생명	178,000	89,000	0.0%	-1.3%	-3.8%	9.1%	· 대상 회사는 현재 설립 중이며 회사명 및 대표자는 현 시점에서 미정
유틸리티 Utilities	A015760	한국전력	223,404	34,800	2.4%	5.5%	5.3%	5.1%	뜨거운 베트남, 한국전력 토지주택공사 수자원공사도 '눈독'(비즈니스포스트)
	A036460	한국가스공사	48,557	52,600	-0.6%	-2.4%	0.0%	9.1%	· 한전 시장, 18년 10월 베트남 방문, 산업통상부 장관과 전력사업 논의
	A051600	한전KPS	16,223	36,050	-2.2%	0.0%	9.6%	8.6%	· 김 사장, 스마트그리드 등 에너지신산업 분야에서도 협력 의지 나타내

※ 작성자(SK증권 리서치센터)는 본 조사분석자료에 게재된 내용들이 외부의 부당한 압력이나 간섭없이 신의성실하게 작성되었음을 확인합니다. 자료 제공일 시점에서의 의견 및 추정치로 최종 실적과 오차가 발생할 수 있으며, 투자를 유도할 목적이 아니라 투자판단에 참고가 되는 정보제공을 목적으로 하고 있습니다. 투자자 투자자 자신의 판단과 책임하에 최종결정을 하시길 바랍니다. 본 자료는 당사의 저작물로서 모든 저작권은 당사에 있으며, 어떠한 경우에도 당사의 동의 없이 복제, 대여, 전송, 재배포 될 수 없습니다.





2019년 02월 시장 캘린더

월	화	수	목	금	비고
				<b>1</b> · 국민연금 기금운용위원회 개최 · 1월 소비자물가동향 · 1월 수출입동향 · 12월 온라인소핑동향 · 미, 1월 고용동향보고서 · 미, 1월 ISM 제조업지수 · 미, 1월 자동차판매 · 유-일, 경제연대협정(EPA) 발효 · 중, 1월 차이신 제조업 PMI	· <b>2일(토)</b> · 유, 수입철강 세이프가드 발동  · <b>3일(일)</b> · 중, 1월 차이신 서비스업PMI
<b>4</b> 설 연휴 · 국내/중국 증시 휴장 · 제2차 북미 정상회담 실무협의 · 설날연휴 고속도로 통행료 면제  · 미, 12월 공장주문 · 미, 11월 공장주문 · 미, NFL 슈퍼볼 · 유, 12월 PPI · 독, 1월 서비스업 PMI 확정치	<b>5</b> 설날(구정) · 국내/중국/홍콩 증시 휴장  · 미, 트럼프, 국정연설 예정 · 미, 1월 ISM 비제조업지수 · 미, 1월 서비스업 PMI 확정치 · 유, 1월 종합 PMI 확정치 · 일, 1월 서비스업 PMI	<b>6</b> 설 연휴 · 국내/중국/홍콩 증시 휴장  · 미, 4Q 비농업부문 노동생산성 잠정치 · 미, 12월 JOLTs 보고서 · 미, 11월 무역수지	<b>7</b> · 19년 1차 금통위 의사록 공개  · 미, 12월 소비자신용지수 · 일, 12월 경기동향지수 · 중국/홍콩 증시 휴장	<b>8</b> · 미, 12월 도매재고지수 · 중국/대만 증시 휴장	
<b>11</b> · 일본 증시 휴장	<b>12</b> · 남북 금강산 새해맞이 행사  · 미, 1월 NFB 소기업 낙관지수	<b>13</b> · 1월 고용동향  · 미, 1월 소비자물가지수 · 브렉시트 합의안 2차 승인투표	<b>14</b> · 읍선만기일 · 12월 통화 및 유동성동향  · 미, 1월 생산자물가지수 · 일, 4분기 GDP 예비치	<b>15</b> · 서울시, 미세먼지 저감 및 관리에 관한 조례 시행 · 미세먼지 특별법 시행 예정 · 12월 국제수지 · 미 2월 미시건대 소비심리 평가지수 잠정치 · 미, 2월 뉴욕주 제조업지수 · 미, 1월 소매판매 · 미, 1월 산업생산	· <b>17일(일)</b> · 미, 상무부 자동차 부품 수입 규제 방안 수정 보고서 제출 기한
<b>18</b> · 미국 증시 휴장	<b>19</b> · 1월 수출입물가지수  · 미, 2월 NAHB 주택시장지수	<b>20</b> · 삼전, 갤럭시S10 연팩 행사 · 공정위, 애플 불공정혐의 3차 심의  · 미, 1월 주택착공, 건축허가 · 일, 1월 무역수지 예비치	<b>21</b> · CJ제일제당, 제품가격 인상  · 미, 2월 필라델피아 연준 제조업지수 · 미, 2월 합성 PMI 잠정치 · 미, 1월 기준주택판매 · 미, 1월 경기선행지수	<b>22</b> · 1월 생산자물가지수 · 4분기 가계신용 잠정치  · 일, 1월 전국 소비자물가지수 · 중, 1월 주택가격지수	· <b>24일(일)</b> · LG전자, G8 씽큐 공개 예정
<b>25</b> · 유, MWC 2019	<b>26</b> · 2월 소비자동향조사 · 1월 금융기관 가중평균금리	<b>27</b> · 2월 기업경기실사지수 · 1월 무역수지 및 교역조건 · 12월 국제투자대조표 잠정치 · 12월 인구동향	<b>28</b> · 금융통화위원회 · 1월 산업활동동향  · 일, 1월 산업생산 예비치		

※ 작성자(SK증권 리서치센터)는 본 조사항목자료에 게재된 내용들이 외부의 부당한 압력이나 간섭없이 신의성실하게 작성되었음을 확인합니다. 자료 제공일 시점에서의 의견 및 추정치로 최종 실적과 오차가 발생할 수 있으며, 투자를 유도할 목적이 아니라 투자판단에 참고가 되는 정보제공을 목적으로 하고 있습니다. 투자시 투자자 자신의 판단과 책임하에 최종결정을 하시기 바랍니다. 본 자료는 당사의 저작물로서 모든 저작권은 당사에게 있으며, 어떠한 경우에도 당사의 동의 없이 복제, 대여, 전송, 재배포 될 수 없습니다.

# MORNING CALL



2019-02-27, (수)

## 섹터별 시가총액 상위 종목 수익률(해외)

### <Global News Clip>

- Nio, Nio CEO '60 Minutes' 인터뷰 후에 대량 거래 동반하며 주가 +8.78% 상승
- Caterpillar, UBS가 향후 실적에 대해 회의적인 의견과 함께 투자이견을 '매수'에서 '매도'로 하향
- AutoZone, 회계연도 2분기 어닝 서프라이즈, 주가 +5.10% 상승
- AutoZone, 회계연도 2분기 어닝 서프라이즈, 주가 +5.10% 상승
- Heidrick & Struggles, 4Q 실적 예상치 상회, 배당액 상향에 주가 +27.38% 상승
- Mallinckrodt, 4분기 조정 EPS \$2.18 기록하며 예상치였던 \$1.98 상회, 주가 +10.20% 상승

### Dow Jones Industrial Average Memebers

Company	국가	Close	1D	1W	1M	YTD
Apple	USA	174.3	0.1%	1.3%	11.5%	10.5%
American Express	USA	106.9	0.0%	0.1%	6.5%	12.2%
Boeing	USA	426.8	0.0%	1.2%	17.6%	32.3%
Caterpillar	USA	138.0	-2.4%	-1.7%	10.9%	8.6%
Cisco Systems	USA	51.2	0.8%	3.1%	11.9%	18.1%
Chevron	USA	119.9	0.3%	-0.3%	6.9%	10.2%
Walt Disney	USA	113.5	-0.1%	-0.2%	2.4%	3.5%
DowDuPont	USA	55.9	-0.4%	-0.6%	-3.9%	4.5%
Walgreens Boots Alliance	USA	71.5	0.2%	-0.4%	-0.1%	4.6%
Goldman Sachs Group	USA	198.9	0.1%	0.2%	-0.4%	19.1%
Home Depot	USA	188.3	-0.9%	-1.9%	4.7%	9.6%
IBM	USA	139.7	0.2%	1.2%	4.1%	22.9%
Intel	USA	53.2	0.2%	3.6%	14.0%	13.4%
Johnson & Johnson	USA	136.1	-0.1%	-0.2%	5.5%	5.5%
JPMorgan Chase & Co	USA	105.3	-0.8%	-0.4%	1.4%	7.9%
Coca-Cola	USA	44.7	-0.6%	-0.9%	-5.3%	-5.6%
McDonald's	USA	183.2	0.3%	1.5%	-0.2%	3.2%
3M	USA	209.4	-0.6%	0.4%	8.4%	9.9%
Merck & Co	USA	80.7	0.4%	1.6%	10.7%	5.7%
Microsoft	USA	112.4	0.7%	4.9%	6.9%	10.6%
NIKE	USA	85.8	0.7%	1.1%	6.8%	15.7%
Pfizer	USA	43.0	-0.1%	1.9%	8.8%	-1.4%
Procter & Gamble	USA	99.8	0.3%	0.6%	6.7%	8.6%
Travelers	USA	133.3	0.6%	2.7%	6.6%	11.3%
UnitedHealth Group	USA	263.0	-0.6%	-2.4%	-1.4%	5.6%
United Technologies	USA	127.2	-0.8%	-1.0%	10.5%	19.4%
Visa	USA	147.0	0.7%	1.6%	8.1%	11.4%
Verizon	USA	56.6	-0.2%	1.6%	2.9%	0.7%
Walmart	USA	98.7	-0.4%	-1.2%	1.7%	5.9%
Exxon Mobil	USA	78.7	0.2%	0.2%	10.4%	15.4%

### Materials

Company	국가	Close	1D	1W	1M	YTD
BHP Billiton	AUS	37.6	-1.3%	-1.0%	13.6%	14.4%
BASF	DEU	67.5	4.4%	1.7%	4.3%	11.8%
Rio Tinto	AUS	94.6	-0.6%	-0.4%	17.5%	20.5%
SABIC	SAU	121.8	0.8%	-1.6%	-1.0%	4.8%
Glencore	GBR	307.0	0.6%	-1.1%	5.3%	5.4%
Vale S.A.	BRA	47.2	0.2%	3.1%	11.4%	-7.5%
Air Liquide S.A.	FRA	110.6	1.1%	2.2%	5.9%	2.0%
Nutrien	CAN	72.4	0.1%	1.0%	6.0%	5.0%
Shin-Etsu Chemical	JAP	9,457.0	-1.1%	-1.4%	3.7%	10.8%
LyondellBasell	USA	86.9	-2.0%	-2.6%	0.8%	4.4%
Air Products & Chemicals	USA	181.5	0.2%	2.1%	13.5%	13.4%
Southern Copper	USA	36.8	-0.2%	2.7%	17.4%	21.2%
Linde PLC	USA	173.9	-0.4%	2.1%	9.9%	11.5%
Alcoa	USA	30.9	0.2%	5.5%	10.3%	16.1%

### Industrials

Company	국가	Close	1D	1W	1M	YTD
Honeywell Int'l	USA	153.9	-0.1%	-0.4%	9.6%	16.5%
Siemens	DEU	98.1	1.8%	3.5%	-2.2%	0.8%
Union Pacific	USA	170.2	0.4%	-0.5%	6.4%	23.1%
Lockheed Martin	USA	305.9	0.0%	-0.4%	6.3%	16.8%
UPS	USA	111.0	0.2%	0.0%	10.7%	13.9%
Airbus	FRA	113.1	-0.2%	1.8%	18.5%	34.7%
Fedex	USA	181.7	0.4%	-0.1%	4.5%	12.6%
General Dynamics	USA	170.0	-1.8%	-2.6%	-1.3%	8.1%
Raytheon	USA	185.2	-0.5%	-1.1%	9.8%	20.8%
Northrop Grumman	USA	286.6	-0.2%	-0.6%	4.5%	17.0%
Vinci	FRA	83.0	1.0%	2.4%	8.6%	15.2%
Illinois Tool Works	USA	144.3	-0.5%	0.5%	10.1%	13.9%
Deutsche Post	DEU	27.0	2.0%	1.5%	2.5%	13.1%
Canadian National Railway	CAN	113.7	0.0%	0.3%	2.5%	12.5%

### Energy

Company	국가	Close	1D	1W	1M	YTD
Royal Dutch Shell	GBR	2,375.5	-0.6%	-2.2%	7.3%	2.9%
Petro China	HKG	5.3	-0.6%	-0.2%	5.8%	8.2%
Total	FRA	49.7	0.4%	0.1%	6.5%	7.6%
BP	GBR	533.0	-0.7%	-1.2%	7.7%	7.5%
China Petroleum	HKG	6.8	-0.7%	0.0%	5.6%	21.1%
Schlumberger	USA	44.3	-1.1%	-3.5%	0.2%	22.8%
Petrobras	BRA	26.6	-0.4%	-1.7%	7.3%	17.2%
Reliance Industries	IND	1,220.3	-1.0%	-1.1%	-0.8%	8.9%
Equinor	NOR	193.9	-0.5%	-1.4%	4.0%	5.5%
Shenhua Energy	HKG	19.9	0.9%	3.5%	0.5%	15.9%
Conocophillips	USA	68.9	-0.5%	-2.4%	5.5%	10.5%
CNOOC	HKG	13.7	-1.4%	-1.6%	5.1%	13.2%
ENI S.P.A.	ITA	15.2	0.0%	-0.3%	5.4%	10.6%
EOG Resources Inc	USA	93.9	-0.9%	-4.9%	-4.3%	7.7%
Rosneft Oil Co.	RUS	399.0	0.6%	-1.0%	-3.0%	-7.7%
Gazprom	RUS	155.4	0.5%	0.6%	-3.2%	1.2%

### Consumer Discretionary

Company	국가	Close	1D	1W	1M	YTD
Amazon	USA	1,636.4	0.2%	0.9%	-0.1%	9.0%
Toyota Motor	JAP	6,795.0	0.3%	0.1%	1.6%	6.1%
Comcast	USA	38.8	0.6%	2.7%	9.7%	14.0%
LVMH	FRA	304.3	0.4%	2.6%	17.6%	17.8%
Netflix	USA	365.0	0.3%	1.4%	8.7%	36.4%
Naspers	ZAF	314,206.0	0.2%	-0.2%	4.2%	8.6%
Booking Holdings	USA	1,915.7	1.4%	-0.5%	5.6%	11.2%
Inditex	ESP	26.2	2.9%	2.9%	11.0%	17.4%
Volkswagen	DEU	155.3	0.3%	2.8%	1.8%	11.6%
Daimler	DEU	53.1	-0.5%	2.8%	1.6%	15.7%
Charter Comm.	USA	346.3	-0.7%	-1.0%	19.1%	21.5%
Starbucks	USA	71.1	0.1%	1.1%	6.3%	10.5%
Adidas	DEU	213.8	2.1%	5.5%	5.3%	17.2%
Lowe's	USA	105.0	0.0%	-0.6%	12.8%	13.7%
Tesla	USA	297.9	-0.3%	-1.6%	0.5%	-10.5%
TJX	USA	49.7	0.6%	-1.6%	1.6%	11.1%

※ 작성자(SK증권 리서치센터)는 본 조사분석자료에 게재된 내용들이 외부의 부당한 압력이나 간섭없이 신의성실하게 작성되었음을 확인합니다. 자료 제공일 시점에서의 의견 및 추정치로 최종 실적과 오차가 발생할 수 있으며, 투자를 유도할 목적이 아니라 투자판단에 참고가 되는 정보제공을 목적으로 하고 있습니다. 투자시 투자자 자신의 판단과 책임하에 최종결정을 하시기 바랍니다. 본 자료는 당사의 저작물로서 모든 저작권은 당사에게 있으며, 어떠한 경우에도 당사의 동의 없이 복제, 대여, 전송, 재배포 될 수 없습니다.



# MORNING CALL



2019-02-27, (수)

## Consumer Staples

(단위 : 각국 거래소 통화 기준)						
Company	국가	Close	1D	1W	1M	YTD
Nestle	CHE	91.3	0.2%	0.8%	8.1%	14.4%
AB Inbev	BEL	66.2	0.0%	-3.8%	3.4%	14.7%
Unilever	NLD	48.7	0.4%	-1.0%	4.8%	2.6%
Pepsico	USA	116.0	-0.1%	0.1%	6.6%	5.0%
Philip Morris	USA	86.5	-0.1%	1.7%	16.4%	29.6%
Kweichow Moutai	CHN	727.4	-2.0%	0.7%	7.4%	23.3%
BAT	GBR	2,834.5	-2.0%	-0.6%	19.3%	13.4%
L'oreal	FRA	224.1	0.0%	-0.1%	11.4%	11.4%
Altria Group	USA	52.1	0.5%	3.1%	15.0%	5.5%
AmBev	BRA	18.5	0.5%	1.9%	3.0%	20.2%
Diageo	GBR	2,972.0	-0.9%	-1.4%	10.0%	6.3%
Costco Wholesale	USA	217.6	0.3%	0.2%	3.2%	6.8%
Kraft Heinz	USA	33.1	-3.2%	-31.4%	-29.4%	-23.0%
CVS Health	USA	60.7	-0.9%	-5.5%	-7.0%	-7.4%
Mondelez International	USA	47.4	0.5%	-1.2%	10.0%	18.5%

## Telecommunication Services

(단위 : 각국 거래소 통화 기준)						
Company	국가	Close	1D	1W	1M	YTD
AT&T	USA	31.2	0.3%	1.2%	1.8%	9.4%
China Mobile	HKG	83.1	0.5%	0.4%	0.8%	10.2%
NTT Docomo	JAP	2,606.0	0.0%	-0.1%	1.3%	5.4%
Nippon Telegraph	JAP	4,785.0	0.1%	1.9%	3.4%	6.8%
Softbank	JAP	10,325.0	0.5%	-0.7%	27.8%	41.3%
Deutsche Telekom	DEU	14.5	-0.7%	-0.4%	2.0%	-2.1%
Vodafone	GBR	136.6	-2.1%	-4.1%	0.9%	-10.7%
KDDI	JAP	2,693.5	-0.7%	-0.9%	0.6%	2.6%
America Movil SAB	MEX	14.2	-0.4%	-0.6%	-5.9%	1.8%
T-Mobile	USA	72.5	-0.7%	-0.3%	7.3%	14.0%
Telefonica	ESP	7.6	-1.4%	-1.0%	-1.1%	3.6%
Orange	FRA	13.4	-0.9%	-1.8%	-0.6%	-5.3%
Singapore Telecom	SGP	3.1	0.3%	1.3%	2.0%	5.5%
Emirates Telecom	ARE	17.0	0.0%	0.4%	0.0%	0.0%
Saudi Telecom	SAU	100.6	1.4%	0.4%	-1.6%	9.9%
Bell Canada Enterprises	CAN	58.4	0.1%	1.3%	3.6%	8.3%

## Health Care

(단위 : 각국 거래소 통화 기준)						
Company	국가	Close	1D	1W	1M	YTD
Novartis	CHE	91.6	0.4%	1.0%	8.6%	8.9%
Roche Holding	CHE	278.9	0.9%	0.8%	9.9%	14.6%
AbbVie	USA	80.5	0.3%	0.7%	4.4%	-12.7%
Amgen	USA	190.1	0.1%	1.7%	-1.0%	-2.4%
Novo Nordisk	DNK	325.6	0.2%	-0.5%	8.2%	9.3%
Abbott Laboratories	USA	76.8	-0.1%	1.6%	11.2%	6.1%
Medtronic	USA	91.3	-1.0%	-1.6%	5.6%	0.4%
Bristol Myers Squibb	USA	50.2	-1.0%	-2.2%	3.8%	-3.5%
Sanofi	FRA	72.7	0.0%	-2.0%	-0.8%	-3.9%
Gilead Sciences	USA	65.3	-0.1%	-2.5%	-3.9%	4.4%
Bayer	DEU	66.8	-1.2%	-2.5%	0.0%	10.3%
GlaxoSmithKline	GBR	1,512.2	-1.4%	-3.9%	5.3%	1.4%
Astrazeneca	GBR	6,271.0	-0.3%	2.1%	17.8%	6.8%
Thermo Fisher	USA	254.0	0.1%	0.7%	6.8%	13.5%
Eli Lilly & Co.	USA	124.7	0.6%	1.6%	8.4%	7.7%
Celgene	USA	89.7	-0.8%	-0.8%	2.8%	40.0%

## Utilities

(단위 : 각국 거래소 통화 기준)						
Company	국가	Close	1D	1W	1M	YTD
Nextera Energy	USA	188.2	0.2%	1.4%	9.1%	8.3%
Enel S.P.A	ITA	5.3	0.9%	1.5%	2.9%	5.3%
Yangtze Power	CHN	16.3	-0.6%	0.2%	2.3%	2.5%
Duke Energy	USA	88.9	-0.7%	0.0%	3.8%	3.0%
Iberdrola	ESP	7.3	0.0%	0.2%	3.8%	4.5%
Southern Co/the	USA	49.2	-0.7%	-1.0%	3.8%	12.1%
Dominion Energy	USA	73.9	-1.6%	0.5%	8.1%	3.4%
EDF	FRA	12.8	-0.3%	-5.0%	-8.6%	-7.5%
Engie	FRA	14.1	0.4%	0.1%	1.8%	12.8%
Exelon	USA	48.6	0.3%	0.9%	5.2%	7.7%
National Grid	GBR	858.8	0.1%	1.3%	8.9%	12.4%
AEP	USA	80.4	-0.4%	-0.1%	4.6%	7.6%
HK & China Gas	HKG	17.8	0.1%	-0.2%	4.2%	10.0%
Sempra Energy	USA	118.9	1.1%	1.5%	5.2%	9.9%

## Information Technology

(단위 : 각국 거래소 통화 기준)						
Company	국가	Close	1D	1W	1M	YTD
Alphabet	USA	1,122.0	0.4%	0.1%	3.9%	7.4%
Tencent	HKG	343.0	-0.2%	0.6%	0.4%	9.2%
Alibaba	USA	183.5	0.2%	7.5%	15.5%	33.9%
Facebook	USA	164.1	-0.3%	1.0%	11.3%	25.2%
Taiwan Semicon	TWN	239.5	0.6%	2.1%	4.6%	6.2%
Oracle	USA	52.6	0.1%	1.6%	6.2%	16.5%
Nvidia	USA	157.1	-1.0%	-0.9%	13.8%	17.7%
SAP	DEU	94.3	-0.2%	0.1%	0.6%	8.5%
Adobe Systems	USA	261.2	1.0%	1.2%	8.0%	15.5%
Texas Instruments	USA	107.3	-0.9%	-0.6%	4.5%	13.5%
Broadcom	USA	275.0	-1.3%	-3.0%	2.8%	8.1%
Paypal	USA	96.6	-0.1%	2.0%	4.6%	14.9%
ASML	NLD	163.6	-0.8%	1.1%	6.8%	19.3%
Baidu	USA	162.0	-1.8%	-5.4%	-3.3%	2.1%
Qualcomm	USA	53.0	0.1%	1.1%	4.7%	-6.8%
Micron Technology	USA	43.0	0.5%	1.8%	12.8%	35.4%
Tokyo Electron	JAP	15,480.0	-0.8%	-1.2%	-0.3%	23.7%
Nintendo	JAP	30,470.0	0.5%	2.7%	-7.4%	4.0%
Applied Materials	USA	39.6	-0.2%	1.5%	2.3%	20.9%

## Financials

(단위 : 각국 거래소 통화 기준)						
Company	국가	Close	1D	1W	1M	YTD
Berkshire Hathaway	USA	302,500.0	-0.3%	-2.3%	0.5%	-1.1%
Ind&Comm BOC	CHN	5.8	-2.2%	3.6%	4.9%	9.1%
Bank of America	USA	29.3	0.1%	-0.4%	-1.1%	18.9%
Construction BOC	HKG	7.1	-0.7%	2.9%	3.1%	9.8%
Wells Fargo	USA	49.6	-0.1%	-0.4%	-0.5%	7.6%
PingAn Insurance	HKG	83.3	-1.0%	5.8%	12.9%	20.5%
Agricultural Bank	HKG	3.8	-1.3%	2.4%	2.7%	10.8%
HSBC Holdings	GBR	614.4	-1.2%	-4.5%	-2.6%	-5.0%
Citi Group	USA	64.1	-0.6%	-0.8%	0.4%	23.2%
Bank of China	HKG	3.7	-0.5%	3.3%	3.3%	10.1%

## Real Estate

(단위 : 각국 거래소 통화 기준)						
Company	국가	Close	1D	1W	1M	YTD
Ameican Tower	USA	174.0	-0.1%	-1.5%	3.6%	10.0%
China Vanke	HKG	30.3	-0.5%	1.5%	2.5%	13.9%
Simon Property	USA	183.3	0.0%	2.3%	2.7%	9.1%
SHKP Ltd	HKG	131.8	-1.6%	-1.9%	3.0%	18.1%
Country Garden	HKG	10.7	-1.5%	1.7%	3.7%	12.3%
Crown Castle Int'l	USA	118.2	0.0%	-1.2%	3.3%	8.8%
China Evergrande	HKG	24.5	-3.0%	-0.4%	2.1%	4.3%
Overseas land&Invest	HKG	29.0	-0.2%	0.7%	2.3%	7.8%

※ 작성자(SK증권 리서치센터)는 본 조사분석자료에 게재된 내용들이 외부의 부당한 압력이나 간섭없이 신의성실하게 작성되었음을 확인합니다. 자료 제공일 시점에서의 의견 및 추정치로 최종 실적과 오차가 발생할 수 있으며, 투자를 유도할 목적이 아니라 투자판단에 참고가 되는 정보제공을 목적으로 하고 있습니다. 투자시 투자자 자신의 판단과 책임하에 최종결정을 하시기 바랍니다. 본 자료는 당사의 저작물로서 모든 저작권은 당사에게 있으며, 어떠한 경우에도 당사의 동의 없이 복제, 대여, 전송, 재배포 될 수 없습니다.