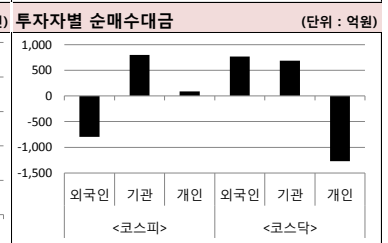
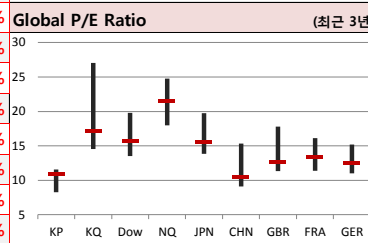
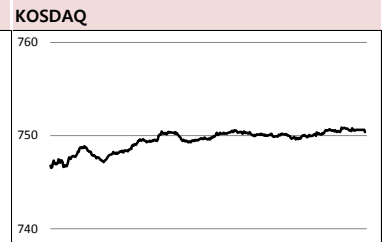
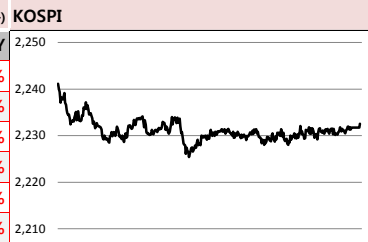


MORNING CALL



2019-02-26, (화)

Global Indices		(단위: pt. 10억 원지통화)							
	Close	시가총액	1D	1W	1M	3M	YTD	3Y	
KOSPI	2,232.6	1,426,995.0	0.1%	1.2%	2.5%	7.2%	9.4%	16.3%	
KOSDAQ	750.4	251,450.0	0.9%	0.3%	5.5%	7.9%	11.1%	15.6%	
Dow Jones	26,092.0	7,035.2	0.2%	0.8%	5.5%	5.9%	11.9%	56.8%	
Nasdaq	7,554.5	11,696.7	0.4%	0.9%	5.4%	6.7%	13.9%	64.6%	
S&P 500	2,796.1	24,243.0	0.1%	0.6%	4.9%	4.6%	11.5%	43.5%	
UK	7,183.7	1,931.9	0.1%	0.1%	5.5%	2.1%	6.8%	17.8%	
Germany	11,505.4	1,092.9	0.4%	1.7%	2.0%	1.3%	9.0%	20.9%	
France	5,231.9	1,577.9	0.3%	1.4%	6.2%	4.7%	10.6%	21.3%	
Japan	21,528.2	367,862.0	0.5%	1.1%	3.6%	-1.3%	7.6%	33.0%	
China	2,961.3	32,224.7	5.6%	7.5%	13.8%	15.0%	18.7%	7.0%	
Brazil	97,239.9	2,925.6	-0.7%	-0.4%	-0.4%	13.7%	10.6%	133.8%	
Vietnam	994.4	3,257,089.9	0.6%	3.1%	9.4%	8.0%	11.4%	75.7%	
India	36,213.4	64,340.8	1.0%	2.4%	0.5%	2.4%	-0.1%	56.4%	
Russia	2,494.6	35,559.7	0.2%	1.5%	-0.1%	8.1%	5.3%	37.3%	



Global Market

미국 증시 - 미중 무역협상의 3월 타결 기대에 상승 마감

- 트럼프, 백악관에서 전국 주지사들과 조찬회의를 갖고 (무역협상 타결)이 매우 근접했다고 발언
- MOU, 중국이 매년 미국산 농산물 300억달러, 총 1조2,000억달러 규모 상품 수입 내용 포함

유럽 증시 - 미중 정상회담 기대에 상승 마감

- 미중 정상회담에서 새로운 무역협정에 양국이 서명하고, 무역분쟁 마무리될 것이라는 기대 ↑
- 트럼프, 대중 추가관세 부과의 유예시한을 연기, 미중 무역협상 타결 기대감 높아져

China Region Market

중화권 증시 - 미중 무역협상 마감시킨 연장, 대량 거래 동반한 5% 급등 마감

- 트럼프, '협상이 잘되면 1~2주내로 아주 큰 뉴스가 발표될 것'이라는 낙관적인 발언
- 증권/보험주가 상승세 주도, 부동산/에너지 등 올해 크게 움직이지 않은 영역으로 밸리 확산

중화권 이슈 - 미중 정상회담 장소 지정

- 25일 중국 상무부는 공식 웨이보, 워싱턴 DC에서 '실질적인 진전을 거뒀다'고 평가
- 트럼프, '합의를 결론짓기 위해 시 주석과 마라라고에서 정상회담을 열 계획'

일본 증시 - 미중 무역협상 기대에 상승 마감

- 트럼프, 대중 관세 인상 연기를 표명했고, 중국 증시가 급등하면서 매수 심리 강해져
- 전기 장비 및 기계 등 수출 관련주들이 일제히 상승세

국내 증시 - 북미정상회담 앞두고 강보합 마감

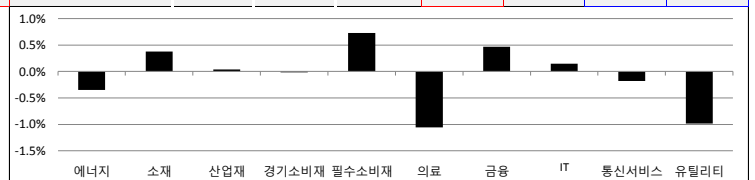
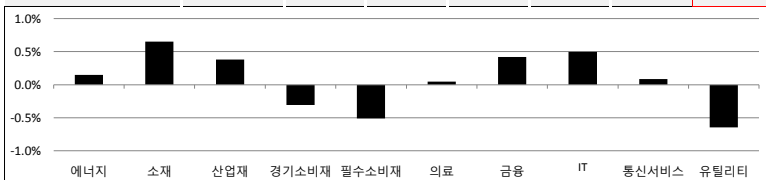
- 미중 무역협상 기대감에 상승 출발했지만, 외국인 매도세로 상승폭 축소
- 이번주에 있는 제 2차 북미정상회담 관련 이슈 기다리면서 관망세를 보이는 모습

Today's Event

- UAE 왕세제, 삼성전자 사업장 방문 예정
- DMZ 북한관광특구 조성방안 토론회 예정
- 2월 소비자동향조사
- 1월 금융기관 가중평균금리
- 한화 실적발표
- 미국, 연준 의장 하원 증언
- 미국, 2월 리치몬드 연방 제조업지수
- 미국, 2월 소비자신뢰지수
- 미국, 12월 S&P코어로직/CS주책가격지수
- 미국, 홈데포 실적발표

S&P 500 Sector							
	1D	1W	1M	3M	YTD	2Y	3Y
에너지	0.1%	-0.7%	4.2%	1.3%	14.2%	-6.3%	13.0%
소재	0.7%	2.3%	5.6%	4.3%	11.0%	6.7%	33.1%
산업재	0.4%	1.1%	8.9%	9.0%	18.5%	13.7%	41.2%
경기소비재	-0.3%	0.2%	2.8%	5.9%	11.4%	26.0%	46.8%
필수소비재	-0.5%	-0.6%	5.1%	-0.5%	6.9%	-1.7%	6.7%
의료	0.0%	0.0%	4.0%	2.4%	6.9%	24.0%	37.9%
금융	0.4%	0.3%	1.9%	0.1%	11.1%	8.6%	53.5%
IT	0.5%	1.9%	7.3%	8.4%	14.2%	39.9%	82.7%
통신서비스	0.1%	0.4%	3.8%	6.7%	11.3%	-10.5%	-5.4%
유틸리티	-0.6%	1.2%	5.8%	4.2%	6.6%	9.9%	22.7%

Korea Sector							
	1D	1W	1M	3M	YTD	2Y	3Y
에너지	-0.3%	-2.9%	0.1%	-4.7%	2.8%	16.6%	22.1%
소재	0.4%	1.6%	4.1%	13.8%	11.7%	5.1%	19.2%
산업재	0.0%	0.9%	0.1%	7.6%	6.3%	1.4%	-3.5%
경기소비재	0.0%	1.9%	1.2%	14.9%	7.4%	-11.9%	-16.2%
필수소비재	0.7%	4.9%	4.3%	8.0%	4.2%	-5.1%	-12.0%
의료	-1.1%	-3.4%	-0.3%	-2.4%	-3.3%	71.1%	44.7%
금융	0.5%	0.8%	2.3%	0.9%	5.4%	-0.4%	19.6%
IT	0.1%	2.7%	4.6%	11.2%	21.2%	27.6%	93.1%
통신서비스	-0.2%	-0.5%	-2.9%	-1.8%	-0.9%	12.8%	23.5%
유틸리티	-1.0%	2.3%	2.5%	14.9%	3.7%	-18.7%	-38.7%



Fixed Income				Commodity					
	Close	1D	1M	YTD		Close	1D	1M	YTD
국고채 3년	1.820	1.0	1.0	-0.3	국제유가(WTI)	55.34	-3.4%	3.1%	21.9%
국고채 10년	2.015	1.3	1.3	5.9	VIX Index	14.85	9.9%	-14.8%	-41.6%
미국채 2년	2.506	1.2	-10.1	1.8	천연가스	2.85	4.9%	-10.3%	-3.1%
미국채 10년	2.663	1.1	-9.6	-2.2	CRB상품지수	181.75	-1.3%	0.6%	7.0%
일본 국채 10년	-0.035	0.2	-3.2	-3.8	금(Comex)	1,326.30	-0.2%	2.2%	3.5%
중국 국채 10년	3.461	0.0	-3.2	-31.3	BDI(Baltic Dry)	634.00	0.0%	-29.9%	-50.1%
독일 국채 10년	0.108	1.2	-8.5	-13.4	구리	294.50	-0.2%	7.9%	11.9%

Currency				
	Close	1D	1M	YTD
달러인덱스(pt)	96.44	-0.1%	0.7%	0.4%
원/달러(원)	1,116.02	-0.8%	-0.5%	0.2%
엔/달러(엔)	111.05	0.2%	1.1%	1.0%
달러/유로(달러)	1.14	0.1%	0.2%	-0.8%
원/홍콩달러(원)	142.25	-0.8%	-0.5%	0.0%
원/위안(원)	167.00	-0.3%	0.9%	3.1%
달러/파운드(달러)	1.31	0.6%	0.2%	2.8%

※ 작성자(SK증권 리서치센터)는 본 조사항목자료에 게재된 내용들이 외부의 부당한 압력이나 간섭없이 신의성실하게 작성되었음을 확인합니다. 자료 제공일 시점에서의 의견 및 추정치로 최종 실적과 오차가 발생할 수 있으며, 투자를 유도할 목적이 아니라 투자판단에 참고가 되는 정보제공을 목적으로 하고 있습니다. 투자자 투자자 자신의 판단과 책임하에 최종결정을 하시기 바랍니다. 본 자료는 당사의 저작물로서 모든 저작권은 당사에 있으며, 어떠한 경우에도 당사의 동의 없이 복제, 대역, 전송, 재배포 될 수 없습니다.





일일 상승률 상위 종목 (단위: 억원)				일일 하락률 상위 종목 (단위: 억원)			
종목명	시가총액	수익률	특이동향	종목명	시가총액	수익률	특이동향
부방	1,634	20.8%	· 에어로케이항공 모회사 AIK에 지분 투자 부각	이엑스티	1,535	-14.1%	이엑스티
코스모신소재	3,584	12.4%		모비스	906	-10.9%	· 최대주주 변경 수반 주식양수도 계약 체결에 급락
덕산네오룩스	4,814	11.4%	· OLED 설비투자 증가 전망 및 폴더블 수혜주 부각	덴티움	7,350	-9.9%	덴티움
에프앤씨엔터	1,472	11.3%		대구백화점	976	-8.8%	· 지난해 4분기 실적 부진에 급락
이녹스첨단소재	5,041	10.2%	에프앤씨엔터	용평리조트	5,247	-7.6%	
로스웰	1,593	10.0%	· 엔플라잉 '옥탑방' 음원차트 1위 소식에 급등	오르비텍	1,435	-7.2%	
아모텍	2,212	9.9%		일신석재	2,583	-7.2%	
하나머티리얼즈	3,964	9.8%		웰바이오텍	1,792	-6.7%	

주요 투자자별 순매수/순매도 상위 종목 (단위: 억원)																	
<외국인 순매수 상위>			<외국인 순매도 상위>			<기관 순매수 상위>			<기관 순매도 상위>			<개인 순매수 상위>			<개인 순매도 상위>		
종목명	매수대금	종목명	매도대금	종목명	매수대금	종목명	매도대금	종목명	매수대금	종목명	매도대금	종목명	매수대금	종목명	매도대금	종목명	매도대금
삼성전자	661.2	셀트리온	-504.1	LG유플러스	106.2	현대엘리베이	-183.5	셀트리온	445.6	삼성전자	-622.6						
삼성SDI	199.3	SK하이닉스	-431.8	셀트리온헬스케어	99.2	현대건설	-174.5	SK하이닉스	390.0	삼성SDI	-160.6						
롯데케미칼	170.9	셀트리온헬스케어	-171.8	호텔신라	97.0	롯데케미칼	-151.3	현대엘리베이	310.4	엘앤에프	-92.6						
이녹스첨단소재	70.3	LG전자	-142.3	OCI	75.6	삼성전기	-138.0	현대건설	236.3	스튜디오드래곤	-92.5						
엘앤에프	70.0	삼성바이오로직스	-139.7	현대모비스	75.2	SK노베이션	-63.9	삼성바이오로직스	195.4	고려아연	-91.4						
CJ대한통운	66.3	현대엘리베이	-101.6	금호석유	74.6	삼성바이오로직스	-59.2	LG전자	188.8	삼성중공업	-82.8						
고려아연	65.3	덴티움	-86.4	현대중공업	72.2	CJ제일제당	-58.1	카카오	126.7	코스모신소재	-81.9						
코스모신소재	60.2	현대차	-80.7	신세계	68.7	S-Oil	-53.8	S-Oil	126.2	이녹스첨단소재	-79.8						
삼성화재	50.1	S-Oil	-77.1	아모레퍼시픽	64.5	카카오	-51.4	덴티움	120.7	OCI	-79.5						
스튜디오드래곤	47.5	카카오	-72.6	삼성엔지니어링	63.7	LG전자	-50.1	삼성전기	119.9	LG유플러스	-77.3						

후강통(Shanghai-Hongkong Link) 거래 상위 종목 (단위: CNY, 1M CNY)						선강통(Shenzhen-Hongkong Link) 거래 상위 종목 (단위: CNY, 1M CNY)					
코드	종목명	시가총액(B)	Close	거래대금		코드	종목명	시가총액(B)	Close	거래대금	
601318 C1 Equity	중국 평안보험 집단	1,324.6	73.00	3,600.0		002415 C2 Equity	항저우 하이테크비전 디지털 기	340.7	36.44	1,400.0	
600519 C1 Equity	구이저우 모우타이	932.5	742.33	2,000.0		000858 C2 Equity	우량에 이빈	276.6	71.26	1,400.0	
600030 C1 Equity	중신증권	282.3	24.67	1,300.0		000651 C2 Equity	거리 전기기기	277.2	46.08	1,200.0	
600036 C1 Equity	초상 은행	814.6	32.52	1,200.0		000333 C2 Equity	메이디 그룹	323.5	49.17	918.2	
600276 C1 Equity	장수 형루이 의약	252.5	68.50	1,100.0		000002 C2 Equity	완커 기업	310.2	28.39	711.8	
600887 C1 Equity	나이멍구 이리산업	161.1	26.51	634.7		000001 C2 Equity	평안 은행	215.5	12.55	571.0	
601166 C1 Equity	상에은행	367.5	17.69	594.1		000063 C2 Equity	중심 통신	119.5	30.31	488.7	
600104 C1 Equity	SAIC 자동차	342.4	29.31	542.5		000338 C2 Equity	웨이차이 동력	78.0	9.92	373.2	
601288 C1 Equity	중국 농업은행	1,339.5	3.88	530.7		300136 C2 Equity	선전 선웨이 커뮤니케이션	29.1	29.86	364.5	
601398 C1 Equity	중국 공상은행	2,046.4	5.90	503.6		000568 C2 Equity	루저우 라오자오	76.7	52.39	364.2	

오늘의 Check Point !!!

- ▶ **트럼프-김정은 오늘 하노이 순차 입성**
 - 트럼프 대통령과 김정은 국무위원장, 2차 북미정상회담(27~28일)을 하루 앞둔 26일 베트남 하노이에 동반 입성 예정
 - 공식회담에서 영변 핵시설 폐기/북미 연락사무소 개설/중전선언 등 상용조치를 주고 받는 담판을 진행할 예정
- ▶ **아시아항공, 대한항공이 30년 독점 운영해온 인천~몽골 울란바토르 노선 운수권 확보**
 - 국토부는 매해 2월~3월경에 항공교통심의위의 심의를 거쳐 운수권을 정기적으로 배분
 - 아시아항공이 '황금 노선'으로 꼽히는 인천~몽골 울란바토르 노선의 운수권을 얻어
 - 이 노선은 일주일에 세차례 운항, 평균 탑승률 80%에 이르러 항공사 7곳이 운수권 신청하는 등 치열한 경쟁을 벌여와
- ▶ **인도, 아마존-월마트 겨냥 규제 내놔**
 - 아마존과 월마트 두 기업의 인도 온라인 소품물 시장 점유율은 전체 시장의 70%에 달하는 것으로 알려져
 - 규제 법안 초안, 인도 현지에서 온라인으로 물건을 판매하는 기업은 인도 내에 DB센터/서버 등 구축해야 한다는 내용
 - 중국도 2017년 비슷한 취지의 법을 제정, 일부 기업은 사업 철수를 고려하는 등 타격을 입어

16만

원가 좋아하는 사람들이 벌써 이렇게나

시럽윌스 회원 16만 돌파!

시럽윌스님 의 160,000명이 좋아합니다

스마트하게 돈 버는 지갑, 시럽윌스

※ 작성자(SK증권 리서치센터)는 본 조사분석자료에 게재된 내용들이 외부의 부당한 압력이나 간섭없이 신의성실하게 작성되었음을 확인합니다. 자료 제공일 시점에서의 의견 및 추정치로 최종 실적과 오차가 발생할 수 있으며, 투자를 유도할 목적이 아니라 투자판단에 참고가 되는 정보제공을 목적으로 하고 있습니다. 투자자 투자자 자신의 판단과 책임하에 최종결정을 하시기 바랍니다. 본 자료는 당사의 저작물로서 모든 저작권은 당사에 있으며, 어떠한 경우에도 당사의 동의 없이 복제, 대여, 전송, 재배포 될 수 없습니다.





섹터별 시가총액 상위 및 SK증권 커버리지 종목 수익률(국내)

(단위 : 억원 / 원)

섹터	코드	종목명	시가총액	Close	1D	1W	1M	YTD	주요 뉴스
에너지 Energy	A034730	SK	191,380	272,000	0.4%	-2.7%	1.9%	4.6%	국회, 내달부터 시리즈로 수소경제 정책토론회 개최(가스신문)
	A096770	SK이노베이션	170,137	184,000	0.0%	-1.3%	-0.8%	2.5%	· 권철승 의원 주최, 3월 6일부터 총 5회에 걸쳐
	A010950	S-Oil	113,146	100,500	-1.5%	-7.8%	1.1%	2.9%	· 수소로드맵 및 수소생산·공급, 연관산업 육성 등
	A078930	GS	49,988	53,800	0.0%	-0.4%	2.3%	4.3%	트럼프, OPEC에 유가 상승 경고 'OPEC 진정해야'(서울경제)
	A010060	OCI	25,400	106,500	4.9%	7.4%	8.0%	-0.5%	· 트위터 계정을 통해 '유가가 너무 높다'며 'OPEC은 제발 진정하라'고 촉구
	A018670	SK가스	7,614	82,500	0.5%	0.1%	1.6%	16.7%	· 그는 이어 '세계는 유가 급등을 받아들일 수 없이 취약하다'고 강조
소재 Materials	A051910	LG화학	272,133	385,500	0.5%	-1.4%	3.2%	11.1%	미국, 캐나다-멕시코산 철강-알루미늄 관세 철폐 추진(연합뉴스)
	A005490	POSCO	237,584	272,500	-0.2%	3.8%	1.7%	12.1%	· 캐나다 장관 '관세타 USMCA 불투명', 백악관 경제위원장 '해결 노력중'
	A011170	롯데케미칼	112,252	327,500	-0.9%	4.8%	9.7%	18.2%	· 캐나다 교통장관, 관세 철폐되지 않으면 USMCA를 승인하지 않을 수도
	A010130	고려아연	86,802	460,000	1.3%	5.9%	7.6%	6.4%	동부제철 본입찰, 이르면 이번 주 실시(EBN)
	A004020	현대제철	67,924	50,900	-0.6%	2.0%	0.0%	12.5%	· 입찰기준 미비 등에 본입찰 연기 및 유찰 가능성도
	A009830	한화케미칼	38,249	23,450	1.5%	8.3%	9.3%	16.1%	· KG그룹/사모투자펀드 운용사 대상 최종입찰격자 통지 여부를 고심 중
산업재 Industrials	A009540	현대중공업	94,128	133,000	-0.4%	3.5%	-4.3%	3.5%	1월부터 중국 굴기, M&A 격랑 한국 조선 부담 여전(EBN)
	A000720	현대건설	68,372	61,400	-3.5%	-2.2%	-1.6%	12.5%	· 중국 금융 지원, 국영 조선소에 일감 제공 및 일자리 창출
	A010140	삼성중공업	59,535	9,450	1.6%	7.0%	18.3%	27.5%	· 조선 굴기 속도 내며 기술 부족 메우고 경쟁력 보강 강화
	A012750	에스원	38,759	102,000	-1.0%	-1.0%	-1.5%	1.5%	대우조선, 3억8,000만달러 규모 LNG선 2척 수주(EBN)
	A000210	대림산업	33,756	97,000	-0.5%	-1.0%	-6.7%	-5.4%	· LNG운반선 2척 수주에 성공해 올해 누적 수주액 11억 달러를 돌파
	A003490	대한항공	34,666	36,550	0.4%	3.7%	5.0%	10.6%	· 안젤리쿠시스, 최근 인수 합병(M&A) 이슈에도 불구하고 추가 선박 발주
경기소비재 Consumer Discretionary	A005380	현대차	258,539	121,000	0.0%	0.4%	-5.8%	2.1%	전자상거래 수출입 4천만건 돌파, BTS발 한류열풍에 '역직구' 폭증(이데일리)
	A012330	현대모비스	208,316	214,000	0.5%	1.9%	2.6%	12.6%	· 전자상거래 수출입 건수 36% 증가한 4,186만건, 일반 수출입 건 넘어
	A000270	기아차	144,715	35,700	0.3%	0.3%	-0.1%	5.9%	· 지난해 해외 역직구, 32억5,000만달러로 전년 대비 금액기준 25% 증가
	A023530	롯데쇼핑	53,890	190,500	-0.3%	0.5%	-2.3%	-9.7%	유통업계, 화장품 사업 영도확장, '재밌게 예뻐지자'(한국경제TV)
	A139480	이마트	49,758	178,500	-0.6%	-0.6%	-7.5%	-2.2%	· 롯데백화점, 화장품 편집샵 '온앤더뷰티' 내놔,
	A035760	CJ ENM	51,374	234,300	2.3%	5.8%	11.9%	16.1%	· 이마트도 지난 2016년 편집샵인 시코르 런칭, 이번엔 '스톡브릭'까지
필수소비재 Consumer Staples	A051900	LG생활건강	199,132	1,275,000	-0.9%	1.9%	6.0%	15.8%	LG생활건강, 명품 치약 '루치펠로' 인수(서울경제)
	A033780	KT&G	140,725	102,500	0.5%	2.8%	1.5%	1.0%	· 중저가 치약 브랜드에 고가 라인을 더하며 생활용품 포트폴리오를 강화
	A090430	아모레퍼시픽	120,424	206,000	2.5%	11.4%	13.8%	-1.7%	· 루치펠로는 개당 1~2만원 가량의 고가 치약 브랜드
	A271560	오리온	45,664	115,500	3.1%	1.3%	1.3%	-3.8%	농심 '신라면 건면' 15일 만에 300만개 팔려(한국일보)
	A161890	한국콜마	17,922	80,200	1.0%	5.7%	20.1%	13.8%	· 지난 9일 출시된 신라면 건면은 22일까지 약 300만개 가량 팔려
	A192820	코스맥스	15,074	150,000	2.0%	5.6%	21.5%	15.4%	· 유통면 열량이 봉지라면 1개 기준 500kcal 안팎, 건면은 350kcal 미만
의료 Health Care	A068270	셀트리온	261,026	204,000	-1.5%	-3.8%	-2.2%	-8.3%	셀트리온, 연간 4조원 규모 물량 생산능력 확보 총력(EBN)
	A207940	삼성바이오로직스	244,811	370,000	-1.7%	-2.4%	-8.2%	-4.3%	· 인천 송도 소재 1공장의 5만 리터 규모 항체 생산 설비를 개선
	A091990	셀트리온헬스케어	98,454	68,700	-1.7%	-5.8%	-3.7%	-8.8%	· 1공장 5만 리터 증설 및 3공장 12만 리터 신설 계획
	A128940	한미약품	55,971	482,000	-1.1%	3.9%	11.6%	3.9%	에이비엘바이오, 중국 업체로부터 신규 이중항체 플랫폼 기술 도입(한국경제)
	A086900	메디톡스	30,407	522,900	-1.7%	-3.2%	-0.8%	-9.5%	· 이중항체 플랫폼과 두 개의 신규 면역항암 항체서열 도입 내용 계약 체결
	A000100	유한양행	31,751	248,500	0.6%	0.6%	5.7%	21.5%	· 플랫폼 활용하면 이중항체 생산비용 낮출 수 있어, 고순도로 생산 가능
IT Information Technology	A005930	삼성전자	2,826,692	47,350	0.4%	2.5%	5.8%	22.4%	숏코르는 OLED, 내년 '퀀텀점프' 예고(디지털타임스)
	A000660	SK하이닉스	548,914	75,400	-1.7%	0.9%	1.1%	24.6%	· 수요정체 패널 공급부족 영향, 올해 한자릿수 성장률 머물듯
	A035420	NAVER	207,665	126,000	-0.8%	-0.8%	-3.1%	3.3%	· 가격 하락과 수요 확대로 이어지는 성장 곡선은 내년 이후 다시 재개
	A006400	삼성SDI	168,817	245,500	1.9%	0.2%	5.6%	12.1%	넥슨, 트라하 사전예약, 열흘 만에 '200만 돌파'(EBN)
	A036570	엔씨소프트	94,886	432,500	0.5%	-3.2%	-7.4%	-7.3%	· '트라하'의 사전 예약자 수가 열흘 만에 200만 명을 넘어서 연이은 신기록
	A035720	카카오	81,970	98,300	-1.0%	-3.6%	-4.1%	-4.6%	· 개발, 장기적인 라이브 서비스를 목표로 오는 4월 18일 정식 출시
	A009150	삼성전기	81,416	109,000	0.0%	-3.1%	-0.5%	5.3%	간편결제 한도 늘고 앱 하나로 모든 계좌 송금된다(한국일보)
	A034220	LG디스플레이	74,068	20,700	0.5%	4.3%	2.0%	14.7%	· 핀테크 업체 제공 간편결제 서비스 이용 한도 최대 500만원으로 늘어
	A078340	컴투스	15,684	121,900	-0.3%	-0.8%	10.1%	-5.5%	· '토스'와 같은 간편결제 업체가 대거 등장할 수 있는 여건이 조성
통신서비스 Telecommunication	A017670	SK텔레콤	209,939	260,000	-0.4%	0.2%	-3.4%	-3.5%	황창규 KT 회장 '5G 서비스·솔루션으로 경제 중심축 이동'(연합포맥스)
	A030200	KT	74,156	28,400	-0.2%	-0.4%	-2.9%	-4.7%	· 5G 혁신이 B2B 분야에서, 5G 조선소로 변모하고 있는 '현대중공업' 제시
	A032640	LG유플러스	67,238	15,400	2.0%	3.0%	-7.8%	-12.8%	· 한달 후인 3월 말, 한국은 세계 최초로 5G 상용화를 목전에 두고 있어
금융 Financials	A055550	신한지주	207,462	43,750	0.1%	0.3%	3.7%	10.5%	보험사들 순이익 7.4% 줄어, 지난해 연간 7조3천억원(연합뉴스)
	A105560	KB금융	191,913	45,900	0.6%	-0.4%	-0.9%	-1.3%	· 손보사 자동차 보험 손해를 약화가 주원인, 생보사들은 영업 위축
	A032830	삼성생명	178,000	89,000	-1.0%	-1.4%	-3.8%	9.1%	· 54개 손해·생명보험사의 순이익이 전년 대비 5천800억원(7.4%) 감소
유틸리티 Utilities	A015760	한국전력	218,268	34,000	-1.0%	2.9%	2.9%	2.7%	기रो에 선 한국전력, 전기료 오를까?(머니투데이)
	A036460	한국가스공사	48,834	52,900	-0.8%	-1.7%	0.6%	9.8%	· 6년만에 7,000억대 적자, 전기요금 개편 없이 실적 개선은 '글썸'
	A051600	한전KPS	16,583	36,850	-1.3%	3.4%	12.0%	11.0%	· 지난분기 석탄발전 단가와 LNG발전 단가가 YoY 각각 14%, 26.9% 올라

※ 작성자(SK증권 리서치센터)는 본 조사분석자료에 게재된 내용들이 외부의 부당한 압력이나 간섭없이 신의성실하게 작성되었음을 확인합니다. 자료 제공일 시점에서의 의견 및 추정치로 최종 실적과 오차가 발생할 수 있으며, 투자를 유도할 목적이 아니라 투자판단에 참고가 되는 정보제공을 목적으로 하고 있습니다. 투자시 투자자 자신의 판단과 책임하에 최종결정을 하시길 바랍니다. 본 자료는 당사의 저작물로서 모든 저작권은 당사에 있으며, 어떠한 경우에도 당사의 동의 없이 복제, 대여, 전송, 재배포 될 수 없습니다.





2019년 02월 시장 캘린더

월	화	수	목	금	비고
				1 · 국민연금 기금운용위원회 개최 · 1월 소비자물가동향 · 1월 수출입동향 · 12월 온라인소핑동향 · 미, 1월 고용동향보고서 · 미, 1월 ISM 제조업지수 · 미, 1월 자동차판매 · 유-일, 경제연대협정(EPA) 발효 · 중, 1월 차이신 제조업 PMI	· 2일(토) · 유, 수입철강 세이프가드 발동 · 3일(일) · 중, 1월 차이신 서비스업PMI
4 설 연휴 · 국내/중국 증시 휴장 · 제2차 북미 정상회담 실무협의 · 설날연휴 고속도로 통행료 면제 · 미, 12월 공장주문 · 미, 11월 공장주문 · 미, NFL 슈퍼볼 · 유, 12월 PPI · 독, 1월 서비스업 PMI 확정치	5 설날(구정) · 국내/중국/홍콩 증시 휴장 · 미, 트럼프, 국정연설 예정 · 미, 1월 ISM 비제조업지수 · 미, 1월 서비스업 PMI 확정치 · 유, 1월 종합 PMI 확정치 · 일, 1월 서비스업 PMI	6 설 연휴 · 국내/중국/홍콩 증시 휴장 · 미, 4Q 비농업부문 노동생산성 잠정치 · 미, 12월 JOLTs 보고서 · 미, 11월 무역수지	7 · 19년 1차 금통위 의사록 공개 · 미, 12월 소비자신용지수 · 일, 12월 경기동향지수 · 중국/홍콩 증시 휴장	8 · 미, 12월 도매재고지수 · 중국/대만 증시 휴장	
11 · 일본 증시 휴장	12 · 남북 금강산 새해맞이 행사 · 미, 1월 NFB 소기업 낙관지수	13 · 1월 고용동향 · 미, 1월 소비자물가지수 · 브렉시트 합의안 2차 승인투표	14 · 읍선만기일 · 12월 통화 및 유동성동향 · 미, 1월 생산자물가지수 · 일, 4분기 GDP 예비치	15 · 서울시, 미세먼지 저감 및 관리에 관한 조례 시행 · 미세먼지 특별법 시행 예정 · 12월 국제수지 · 미 2월 미시건대 소비심리 평가지수 잠정치 · 미, 2월 뉴욕주 제조업지수 · 미, 1월 소매판매 · 미, 1월 산업생산	· 17일(일) · 미, 상무부 자동차 부품 수입 규제 방안 수정 보고서 제출 기한
18 · 미국 증시 휴장	19 · 1월 수출입물가지수 · 미, 2월 NAHB 주택시장지수	20 · 삼전, 갤럭시S10 연팩 행사 · 공정위, 애플 불공정혐의 3차 심의 · 미, 1월 주택착공, 건축허가 · 일, 1월 무역수지 예비치	21 · CJ제일제당, 제품가격 인상 · 미, 2월 필라델피아 연준 제조업지수 · 미, 2월 합성 PMI 잠정치 · 미, 1월 기준주택판매 · 미, 1월 경기선행지수	22 · 1월 생산자물가지수 · 4분기 가계신용 잠정치 · 일, 1월 전국 소비자물가지수 · 중, 1월 주택가격지수	· 24일(일) · LG전자, G8 씽큐 공개 예정
25 · 유, MWC 2019	26 · 2월 소비자동향조사 · 1월 금융기관 가중평균금리	27 · 2월 기업경기실사지수 · 1월 무역수지 및 교역조건 · 12월 국제투자대조표 잠정치 · 12월 인구동향	28 · 금융통화위원회 · 1월 산업활동동향 · 일, 1월 산업생산 예비치		

※ 작성자(SK증권 리서치센터)는 본 조사분석자료에 게재된 내용들이 외부의 부당한 압력이나 간섭없이 신의성실하게 작성되었음을 확인합니다. 자료 제공일 시점에서의 의견 및 추정치로 최종 실적과 오차가 발생할 수 있으며, 투자를 유도할 목적이 아니라 투자판단에 참고가 되는 정보제공을 목적으로 하고 있습니다. 투자시 투자자 자신의 판단과 책임하에 최종결정을 하시기 바랍니다. 본 자료는 당사의 저작물로서 모든 저작권은 당사에게 있으며, 어떠한 경우에도 당사의 동의 없이 복제, 대여, 전송, 재배포 될 수 없습니다.

MORNING CALL



섹터별 시가총액 상위 종목 수익률(해외)

<Global News Clip>

- Intella/UniQure, Roche의 Spark Therapeutics 인수, 추가 M&A 기대감 ↑, 각각 +6.06%, +34.30%
- General Electric, Danaher에게 바이오파마 사업 \$21bn에 매각 결정, 주가 +6.39% 상승
- Bank of America, IB/트레이딩 사업부에서 'Merrill Lynch'라는 이름 안을 것, 리브랜딩 진행
- Kraft Heinz, 4Q 실적 강세 예상했던 Berstein도 향후 우려감 표시, 주가 -2.06%으로 약세 지속
- Etsy, 4Q 매출이 예상치 상회, 17년 동기 \$136m에서 18년 4Q \$200m으로 증가, 주가 +4.13%
- Alphabet(Google), Minnesota주에게 DB센터를 짓는 조건으로 대규모 세금 감면 요청

Dow Jones Industrial Average Memebers

Company	국가	Close	1D	1W	1M	YTD
Apple	USA	174.2	0.7%	1.9%	10.4%	10.5%
American Express	USA	106.9	-0.5%	0.4%	6.1%	12.2%
Boeing	USA	426.9	0.7%	2.5%	17.2%	32.4%
Caterpillar	USA	141.4	2.0%	4.1%	3.3%	11.3%
Cisco Systems	USA	50.8	1.4%	2.3%	10.1%	17.2%
Chevron	USA	119.6	0.2%	0.3%	5.7%	10.0%
Walt Disney	USA	113.6	-1.4%	0.1%	2.3%	3.6%
DowDuPont	USA	56.1	2.0%	2.7%	-2.9%	4.9%
Walgreens Boots Alliance	USA	71.3	1.2%	-4.2%	-0.8%	4.4%
Goldman Sachs Group	USA	198.7	1.4%	0.0%	-1.0%	18.9%
Home Depot	USA	190.0	-1.3%	-1.2%	5.3%	10.6%
IBM	USA	139.5	0.2%	0.5%	4.1%	22.7%
Intel	USA	53.1	1.2%	3.3%	12.9%	13.1%
Johnson & Johnson	USA	136.2	-0.3%	0.4%	6.2%	5.5%
JPMorgan Chase & Co	USA	106.1	1.0%	0.9%	2.6%	8.7%
Coca-Cola	USA	44.9	-0.8%	0.2%	-5.1%	-5.1%
McDonald's	USA	182.6	-0.3%	1.9%	-0.8%	2.8%
3M	USA	210.6	0.6%	1.0%	7.5%	10.5%
Merck & Co	USA	80.4	-0.5%	1.4%	10.2%	5.2%
Microsoft	USA	111.6	0.6%	3.2%	4.1%	9.9%
NIKE	USA	85.2	0.5%	0.7%	5.7%	14.9%
Pfizer	USA	43.1	0.3%	1.1%	6.0%	-1.3%
Procter & Gamble	USA	99.6	-0.7%	-0.4%	6.4%	8.3%
Travelers	USA	132.5	1.1%	2.6%	6.0%	10.6%
UnitedHealth Group	USA	264.6	-0.9%	-2.1%	-1.3%	6.2%
United Technologies	USA	128.3	0.4%	-0.3%	10.8%	20.5%
Visa	USA	146.1	0.1%	1.1%	5.3%	10.7%
Verizon	USA	56.8	-0.2%	2.4%	0.7%	1.0%
Walmart	USA	99.1	-0.4%	-3.0%	2.2%	6.4%
Exxon Mobil	USA	78.5	0.1%	0.3%	9.5%	15.1%

Materials

Company	국가	Close	1D	1W	1M	YTD
BHP Billiton	AUS	38.0	0.9%	2.8%	15.1%	15.9%
BASF	DEU	64.7	-1.0%	-2.0%	-0.6%	7.1%
Rio Tinto	AUS	95.1	0.5%	2.8%	18.2%	21.2%
SABIC	SAU	120.8	-1.5%	-1.8%	-0.2%	4.0%
Glencore	GBR	305.3	-1.1%	0.8%	2.6%	4.8%
Vale S.A.	BRA	47.1	0.3%	3.6%	-16.1%	-7.6%
Air Liquide S.A.	FRA	109.4	-0.1%	2.4%	4.0%	0.9%
Nutrien	CAN	72.4	1.5%	2.7%	5.9%	4.9%
Shin-Etsu Chemical	JAP	9,560.0	0.3%	0.3%	5.5%	12.0%
LyondellBasell	USA	88.6	-0.6%	1.3%	2.8%	6.5%
Air Products & Chemicals	USA	181.2	0.6%	3.5%	12.6%	13.2%
Southern Copper	USA	36.9	1.9%	7.2%	16.0%	21.5%
Linde PLC	USA	174.6	0.6%	4.0%	9.9%	11.9%
Alcoa	USA	30.8	2.0%	9.1%	6.1%	15.8%

Industrials

Company	국가	Close	1D	1W	1M	YTD
Honeywell Int'l	USA	154.1	0.6%	0.5%	8.7%	16.6%
Siemens	DEU	96.4	0.6%	2.8%	-3.8%	-1.0%
Union Pacific	USA	169.6	-0.3%	-1.0%	5.3%	22.7%
Lockheed Martin	USA	306.0	-0.4%	0.3%	6.6%	16.9%
UPS	USA	110.9	0.5%	0.1%	9.9%	13.7%
Airbus	FRA	113.3	-0.3%	2.0%	17.4%	35.0%
Fedex	USA	181.1	0.3%	0.5%	3.3%	12.2%
General Dynamics	USA	173.1	0.3%	-0.9%	1.1%	10.1%
Raytheon	USA	186.3	-0.2%	0.9%	11.1%	21.5%
Northrop Grumman	USA	287.1	-0.6%	-0.1%	5.2%	17.2%
Vinci	FRA	82.2	-0.2%	2.3%	6.9%	14.1%
Illinois Tool Works	USA	145.0	0.1%	1.2%	8.8%	14.5%
Deutsche Post	DEU	26.5	-1.2%	0.5%	1.0%	10.8%
Canadian National Railway	CAN	113.7	0.8%	1.5%	3.0%	12.4%

Energy

Company	국가	Close	1D	1W	1M	YTD
Royal Dutch Shell	GBR	2,390.5	-0.3%	-0.9%	6.2%	3.6%
Petro China	HKG	5.3	-0.2%	1.7%	5.4%	8.8%
Total	FRA	49.5	-0.9%	0.0%	4.3%	7.2%
BP	GBR	537.0	0.0%	0.0%	5.9%	8.3%
China Petroleum	HKG	6.8	0.0%	1.0%	8.3%	22.0%
Schlumberger	USA	44.8	1.0%	-1.6%	-0.5%	24.1%
Petrobras	BRA	26.7	-1.6%	-2.5%	4.5%	17.7%
Reliance Industries	IND	1,232.3	0.0%	1.3%	-1.1%	9.9%
Equinor	NOR	194.9	-0.8%	-1.4%	2.7%	6.0%
Shenhua Energy	HKG	19.7	0.7%	1.2%	0.1%	14.8%
Conocophillips	USA	69.3	-1.0%	-0.3%	3.4%	11.1%
CNOOC	HKG	13.9	-1.0%	1.0%	6.4%	14.9%
ENI S.P.A.	ITA	15.2	-0.5%	0.1%	4.4%	10.6%
EOG Resources Inc	USA	94.8	-0.8%	-5.0%	-4.4%	8.6%
Rosneft Oil Co.	RUS	396.5	-1.2%	-1.6%	-4.2%	-8.3%
Gazprom	RUS	154.6	0.0%	0.4%	-5.0%	0.7%

Consumer Discretionary

Company	국가	Close	1D	1W	1M	YTD
Amazon	USA	1,633.0	0.1%	0.3%	-2.2%	8.7%
Toyota Motor	JAP	6,774.0	0.8%	1.1%	0.1%	5.7%
Comcast	USA	38.6	-0.1%	2.7%	7.8%	13.3%
LVMH	FRA	302.9	1.1%	1.9%	16.0%	17.3%
Netflix	USA	363.9	0.2%	0.5%	7.6%	36.0%
Naspers	ZAF	313,513.0	-0.1%	0.9%	3.1%	8.4%
Booking Holdings	USA	1,890.0	-1.1%	-2.3%	4.9%	9.7%
Inditex	ESP	25.5	-0.2%	-1.1%	5.5%	14.0%
Volkswagen	DEU	154.9	2.1%	5.7%	1.0%	11.4%
Daimler	DEU	53.4	2.3%	5.7%	2.0%	16.3%
Charter Comm.	USA	348.9	-0.3%	0.1%	19.7%	22.4%
Starbucks	USA	71.1	-0.4%	1.2%	5.9%	10.3%
Adidas	DEU	209.5	2.8%	3.8%	2.7%	14.9%
Lowe's	USA	105.0	-1.2%	0.0%	11.9%	13.7%
Tesla	USA	298.8	1.4%	-2.2%	0.6%	-10.2%
TJX	USA	49.4	-1.9%	-2.1%	1.1%	10.4%

※ 작성자(SK증권 리서치센터)는 본 조사분석자료에 게재된 내용들이 외부의 부당한 압력이나 간섭없이 신의성실하게 작성되었음을 확인합니다. 자료 제공일 시점에서의 의견 및 추정치로 최종 실적과 오차가 발생할 수 있으며, 투자를 유도할 목적이 아니라 투자판단에 참고가 되는 정보제공을 목적으로 하고 있습니다. 투자시 투자자 자신의 판단과 책임하에 최종결정을 하시기 바랍니다. 본 자료는 당사의 저작물로서 모든 저작권은 당사에게 있으며, 어떠한 경우에도 당사의 동의 없이 복제, 대여, 전송, 재배포 될 수 없습니다.



MORNING CALL



2019-02-26, (화)

Consumer Staples

Company	국가	Close	1D	1W	1M	YTD
Nestle	CHE	91.1	0.2%	1.8%	8.1%	14.1%
AB Inbev	BEL	66.2	0.6%	-2.3%	1.0%	14.7%
Unilever	NLD	48.5	-0.6%	-1.1%	3.6%	2.2%
Pepsico	USA	116.1	-0.6%	0.1%	6.1%	5.1%
Philip Morris	USA	86.6	-0.6%	3.8%	19.1%	29.7%
Kweichow Moutai	CHN	742.3	2.2%	1.6%	9.2%	25.8%
BAT	GBR	2,893.5	0.8%	3.0%	21.0%	15.7%
L'oreal	FRA	224.1	-0.4%	0.4%	11.7%	11.4%
Altria Group	USA	51.8	0.7%	5.8%	17.2%	5.0%
AmBev	BRA	18.4	0.4%	0.4%	7.2%	19.6%
Diageo	GBR	2,999.5	-0.7%	-0.7%	10.4%	7.3%
Costco Wholesale	USA	217.1	0.4%	-0.5%	3.8%	6.5%
Kraft Heinz	USA	34.2	-2.1%	-28.3%	-26.8%	-20.5%
CVS Health	USA	61.2	-1.2%	-12.4%	-6.4%	-6.5%
Mondelez International	USA	47.2	-1.1%	-1.9%	10.5%	17.9%

Telecommunication Services

Company	국가	Close	1D	1W	1M	YTD
AT&T	USA	31.1	-0.1%	1.6%	1.5%	9.1%
China Mobile	HKG	82.7	-2.8%	0.1%	1.8%	9.7%
NTT Docomo	JAP	2,607.0	0.0%	0.0%	0.2%	5.4%
Nippon Telegraph	JAP	4,779.0	1.6%	2.3%	1.6%	6.6%
Softbank	JAP	10,275.0	0.0%	2.4%	25.7%	40.7%
Deutsche Telekom	DEU	14.6	-0.6%	0.8%	3.8%	-1.5%
Vodafone	GBR	139.6	-1.6%	-1.3%	1.9%	-8.7%
KDDI	JAP	2,712.5	-0.2%	-0.2%	0.4%	3.4%
America Movil SAB	MEX	14.3	-0.8%	0.8%	-5.2%	2.1%
T-Mobile	USA	73.1	-0.2%	0.7%	6.7%	14.8%
Telefonica	ESP	7.7	-0.8%	1.4%	-0.1%	5.0%
Orange	FRA	13.5	-1.0%	-0.9%	0.4%	-4.4%
Singapore Telecom	SGP	3.1	0.3%	2.7%	1.0%	5.1%
Emirates Telecom	ARE	17.0	0.2%	0.4%	0.8%	0.0%
Saudi Telecom	SAU	99.2	-0.8%	0.1%	-2.7%	8.4%
Bell Canada Enterprises	CAN	58.4	0.5%	1.3%	4.2%	8.2%

Health Care

Company	국가	Close	1D	1W	1M	YTD
Novartis	CHE	91.2	0.4%	1.3%	6.5%	8.5%
Roche Holding	CHE	276.4	-0.3%	0.7%	8.2%	13.6%
AbbVie	USA	80.3	0.3%	-0.3%	-0.3%	-12.9%
Amgen	USA	189.8	1.2%	1.5%	-4.5%	-2.5%
Novo Nordisk	DNK	325.0	-0.6%	-0.6%	7.2%	9.1%
Abbott Laboratories	USA	76.9	1.0%	2.5%	8.0%	6.3%
Medtronic	USA	92.2	-1.7%	-0.1%	6.0%	1.4%
Bristol Myers Squibb	USA	50.7	-0.6%	-1.4%	3.5%	-2.6%
Sanofi	FRA	72.7	0.2%	-2.6%	-0.7%	-3.9%
Gilead Sciences	USA	65.4	-0.6%	-2.1%	-5.2%	4.5%
Bayer	DEU	67.6	1.0%	-0.4%	0.0%	11.6%
GlaxoSmithKline	GBR	1,534.4	-0.1%	-2.3%	6.5%	2.9%
Astrazeneca	GBR	6,290.0	2.1%	3.2%	17.1%	7.1%
Thermo Fisher	USA	253.8	0.7%	1.2%	5.4%	13.4%
Eli Lilly & Co.	USA	123.9	-0.1%	1.4%	7.8%	7.1%
Celgene	USA	90.4	1.4%	-0.3%	3.2%	41.1%

Company	국가	Close	1D	1W	1M	YTD
Nextera Energy	USA	187.9	-0.1%	1.4%	7.9%	8.1%
Enel S.P.A	ITA	5.3	-0.2%	0.8%	1.4%	4.4%
Yangtze Power	CHN	16.4	1.1%	0.8%	3.0%	3.1%
Duke Energy	USA	89.5	-0.5%	1.8%	4.2%	3.7%
Iberdrola	ESP	7.3	-1.1%	1.5%	3.7%	4.5%
Southern Co/the	USA	49.6	-1.6%	1.3%	4.3%	12.8%
Dominion Energy	USA	75.1	0.1%	2.1%	8.6%	5.1%
EDF	FRA	12.8	0.7%	-4.4%	-9.0%	-7.2%
Engie	FRA	14.1	0.1%	-0.1%	1.0%	12.3%
Exelon	USA	48.4	-0.7%	0.6%	4.3%	7.4%
National Grid	GBR	857.8	-0.4%	1.5%	7.7%	12.2%
AEP	USA	80.8	-1.2%	0.9%	5.2%	8.1%
HK & China Gas	HKG	17.8	-1.0%	1.3%	4.0%	9.9%
Sempra Energy	USA	117.6	-0.8%	1.1%	4.0%	8.7%

Information Technology

Company	국가	Close	1D	1W	1M	YTD
Alphabet	USA	1,117.3	0.1%	-0.8%	1.4%	6.9%
Tencent	HKG	343.8	-0.1%	2.1%	0.0%	9.5%
Alibaba	USA	183.3	3.6%	7.7%	15.1%	33.7%
Facebook	USA	164.6	1.7%	1.4%	10.5%	25.6%
Taiwan Semicon	TWN	238.0	0.6%	3.9%	5.3%	5.5%
Oracle	USA	52.6	0.2%	1.0%	5.5%	16.4%
Nvidia	USA	158.7	-0.3%	1.3%	-0.9%	18.9%
SAP	DEU	94.4	-1.0%	0.2%	1.8%	8.6%
Adobe Systems	USA	258.6	-0.1%	0.3%	5.6%	14.3%
Texas Instruments	USA	108.2	0.8%	0.8%	3.6%	14.5%
Broadcom	USA	278.6	0.8%	-1.1%	4.0%	9.6%
Paypal	USA	96.7	0.8%	1.8%	2.6%	15.0%
ASML	NLD	165.0	1.3%	2.4%	6.8%	20.3%
Baidu	USA	165.0	-1.3%	-4.3%	-1.3%	4.0%
Qualcomm	USA	53.0	-0.2%	1.9%	3.3%	-6.9%
Micron Technology	USA	42.8	0.4%	1.9%	9.7%	34.7%
Tokyo Electron	JAP	15,610.0	0.8%	-1.3%	1.2%	24.7%
Nintendo	JAP	30,320.0	1.0%	3.2%	-10.5%	3.5%
Applied Materials	USA	39.7	0.6%	0.9%	1.2%	21.1%

Company	국가	Close	1D	1W	1M	YTD
Berkshire Hathaway	USA	303,300.0	0.4%	-1.3%	-0.1%	-0.9%
Ind&Comm BOC	CHN	5.9	6.3%	5.9%	6.9%	11.5%
Bank of America	USA	29.3	0.7%	0.5%	-1.0%	18.8%
Construction BOC	HKG	7.1	2.9%	4.2%	4.7%	10.5%
Wells Fargo	USA	49.7	1.3%	0.6%	-0.9%	7.8%
PingAn Insurance	HKG	84.1	5.1%	7.8%	14.6%	21.6%
Agricultural Bank	HKG	3.9	1.9%	4.3%	4.1%	12.2%
HSBC Holdings	GBR	621.6	-0.3%	-2.4%	-2.6%	-3.9%
Citi Group	USA	64.5	0.6%	0.2%	0.8%	24.0%
Bank of China	HKG	3.7	3.6%	4.8%	4.2%	10.7%

Real Estate

Company	국가	Close	1D	1W	1M	YTD
Ameican Tower	USA	174.2	-1.4%	-1.9%	4.1%	10.1%
China Vanke	HKG	30.5	1.5%	4.6%	2.2%	14.5%
Simon Property	USA	183.3	-0.2%	0.6%	3.5%	9.1%
SHKP Ltd	HKG	133.9	0.2%	0.7%	3.8%	20.0%
Country Garden	HKG	10.9	0.9%	3.2%	5.6%	14.0%
Crown Castle Int'l	USA	118.2	-1.4%	-1.6%	3.9%	8.8%
China Evergrande	HKG	25.2	1.6%	3.9%	5.4%	7.5%
Overseas land&Invest	HKG	29.1	-0.3%	1.9%	3.0%	8.0%

※ 작성자(SK증권 리서치센터)는 본 조사분석자료에 게재된 내용들이 외부의 부당한 압력이나 간섭없이 신의성실하게 작성되었음을 확인합니다. 자료 제공일 시점에서의 의견 및 추정치로 최종 실적과 오차가 발생할 수 있으며, 투자를 유도할 목적이 아니라 투자판단에 참고가 되는 정보제공을 목적으로 하고 있습니다. 투자시 투자자 자신의 판단과 책임하에 최종결정을 하시기 바랍니다. 본 자료는 당사의 저작물로서 모든 저작권은 당사에 있으며, 어떠한 경우에도 당사의 동의 없이 복제, 대여, 전송, 재배포 될 수 없습니다.