

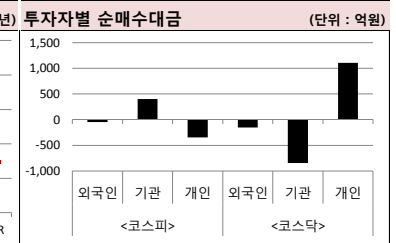
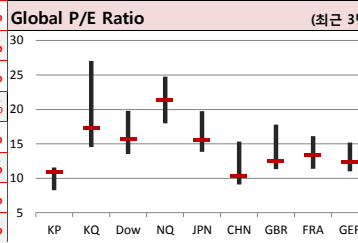
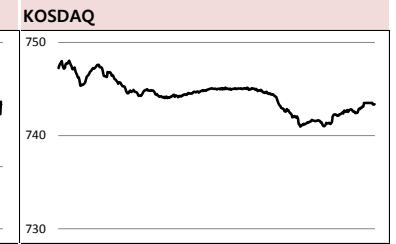
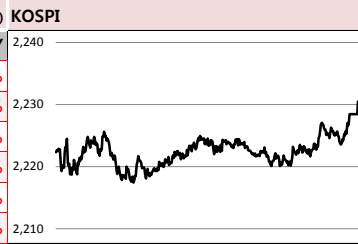
MORNING CALL

SK securities



2019-02-25, (월)

Global Indices		(단위: pt. 10억 원지통화)							
	Close	시가총액	1D	1W	1M	3M	YTD	3Y	
KOSPI	2,230.5	1,425,673.8	0.1%	0.9%	2.4%	8.4%	9.3%	16.2%	
KOSDAQ	743.4	249,081.8	-0.5%	-0.3%	4.5%	8.8%	10.0%	14.5%	
Dow Jones	26,031.8	7,035.2	0.7%	0.6%	5.2%	7.2%	11.6%	56.4%	
Nasdaq	7,527.5	11,696.7	0.9%	0.7%	5.1%	8.5%	13.4%	64.0%	
S&P 500	2,792.7	24,243.0	0.6%	0.6%	4.8%	6.1%	11.4%	43.4%	
UK	7,178.6	1,931.9	0.2%	-0.6%	5.4%	3.2%	6.7%	17.8%	
Germany	11,457.7	1,092.9	0.3%	1.4%	1.6%	2.4%	8.5%	20.4%	
France	5,215.9	1,577.9	0.4%	0.9%	5.9%	5.4%	10.3%	20.9%	
Japan	21,425.5	365,983.3	-0.2%	0.7%	3.1%	-1.0%	7.0%	32.4%	
China	2,804.2	30,516.4	1.9%	1.8%	7.8%	8.7%	12.4%	1.3%	
Brazil	97,885.6	2,925.6	1.0%	1.4%	0.2%	13.5%	11.4%	135.3%	
Vietnam	988.9	3,239,108.1	0.1%	2.9%	8.8%	7.7%	10.8%	74.7%	
India	35,871.5	64,340.8	-0.1%	1.1%	-0.4%	2.5%	-1.1%	54.9%	
Russia	2,488.6	35,559.7	0.7%	0.7%	-0.4%	6.2%	5.0%	37.0%	



Global Market

미국 증시 - 미중 무역협상 타결 기대로 3대 지수 상승 마감

- 트럼프, 3월 말로 예상되는 정상회담에서 협상 타결 시사, 류 부총리도 동의하는 모습
- 퀀스 연준 부의장, '하반기 후반 대차대조표 축소 정책 종료될 수 있어, 이날 국제 수익률 전방 ↓

유럽 증시 - 미중 무역협상 결과 기대에 주요 지수 상승 마감

- 트럼프, 류허 중국 국무원 부총리를 만날 예정, 블룸버그, '협상 진전 보이고 있다는 낙관적 신호'
- EU는 미국이 자동차 관세를 부과할 경우 캐터필러와 제록스 등 기업에 보복 관세 검토 중

일본 증시 - 미국과 유럽 경기 지표 둔화에 하락 마감

- 미국 및 유럽의 주요 경제지표가 잇따라 시장 예상 밑돌아, 글로벌 경기 우려감 상승해
- 트럼프 대통령이 22일 워싱턴 DC 방문 중인 류허 부총리를 직접 만날 것으로 알려져

국내 증시 - 향후 긍정적인 소식 기대하며 상승 마감

- 트럼프, 트위터를 통해 '(5G 사업에서) 미국 기업들은 노력을 강화 필요' 화웨이 영두 유하 발언
- 이번주, 북미정상회담/연준 의장과 라이더 하이저 대표 하원 증원/금통위/MWC 등 이슈 포진

China Region Market

중화권 증시 - 미중간의 무역협상 타결 기대감이 높아지면서 상승 마감

- 백악관, 22일(미국시간) 류허 중국 부총리가 도널드 트럼프 미국 대통령 접견한다고 확인
- 무역협상 타결 기대감 높아지면서 통신/정보기술/신용산업 등 무역 전쟁 취약 업종 상승 주도

중화권 이슈 - 반도체가 협상 조건으로 부각

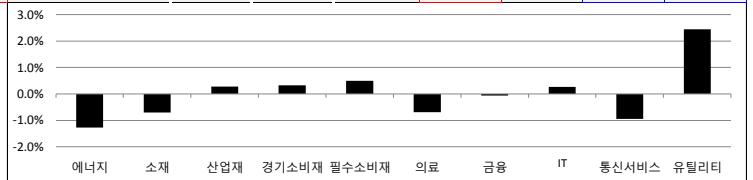
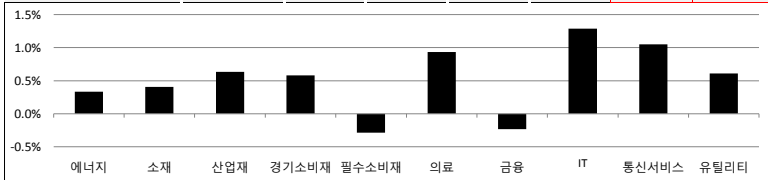
- 무역협상에서 중국 푸젠진화반도체와 마이크론 테크놀로지 간의 갈등 해결 모색 중
- 중국이 미국산 농산물 300억달러어치를 추가로 수입하겠다는 제안을 미국 측에 제시

Today's Event

- 김정은 국무위원장, 베트남 방문 예정
- 미국, 1월 시카고 연방 국가활동지수
- 정보통신법안심사소위원회 개최 예정
- 미국, 2월 달라스 연준 제조업 활동
- 셀트리온/KC그린홀딩스 실적발표
- 유로존, MWC 2019

S&P 500 Sector							
	1D	1W	1M	3M	YTD	2Y	3Y
에너지	0.3%	-0.5%	4.0%	2.9%	14.0%	-6.4%	12.8%
소재	0.4%	2.3%	4.9%	4.8%	10.3%	6.1%	32.2%
산업재	0.6%	0.6%	8.5%	9.5%	18.0%	13.2%	40.6%
경기소비재	0.6%	1.0%	3.1%	8.9%	11.8%	26.4%	47.3%
필수소비재	-0.3%	0.4%	5.7%	0.1%	7.5%	-1.2%	7.2%
의료	0.9%	-0.3%	4.0%	3.3%	6.9%	23.9%	37.8%
금융	-0.2%	0.1%	1.5%	1.8%	10.7%	8.1%	52.9%
IT	1.3%	1.4%	6.8%	10.3%	13.7%	39.2%	81.8%
통신서비스	1.0%	0.7%	3.7%	8.6%	11.2%	-10.6%	-5.4%
유틸리티	0.6%	2.4%	6.5%	5.5%	7.3%	10.6%	23.5%

Korea Sector							
	1D	1W	1M	3M	YTD	2Y	3Y
에너지	-1.3%	-2.5%	0.4%	-6.1%	3.2%	17.0%	22.5%
소재	-0.7%	2.3%	3.7%	13.4%	11.2%	4.7%	18.7%
산업재	0.3%	0.3%	0.1%	8.2%	6.2%	1.3%	-3.5%
경기소비재	0.3%	1.4%	1.2%	16.5%	7.4%	-11.8%	-16.2%
필수소비재	0.5%	3.2%	3.6%	8.6%	3.5%	-5.8%	-12.6%
의료	-0.7%	-1.1%	0.7%	3.7%	-2.3%	73.0%	46.2%
금융	-0.1%	-0.4%	1.9%	1.0%	4.9%	-0.9%	19.0%
IT	0.3%	1.9%	4.5%	12.6%	21.0%	27.4%	92.8%
통신서비스	-0.9%	-0.9%	-2.7%	-2.4%	-0.8%	13.0%	23.8%
유틸리티	2.4%	3.2%	3.6%	21.3%	4.7%	-17.9%	-38.1%



Fixed Income				Commodity			
	Close	1D	1M	YTD	Close	1D	1M
국고채 3년	1.810	0.0	0.0	-1.3	국제유가(WTI)	57.26	0.5%
국고채 10년	2.002	-1.3	0.0	4.6	VIX Index	13.51	-6.6%
미국채 2년	2.493	-3.5	-11.3	0.6	천연가스	2.72	0.7%
미국채 10년	2.652	-4.0	-10.7	-3.2	CRB상품지수	184.06	0.4%
일본 국채 10년	-0.037	0.1	-3.4	-4.0	금(Comex)	1,329.20	0.4%
중국 국채 10년	3.461	-1.6	-3.1	-31.3	BDI(Baltic Dry)	634.00	0.6%
독일 국채 10년	0.096	-3.1	-9.7	-14.6	구리	295.15	1.9%

Currency			
	Close	1D	1M
달러인덱스(pt)	96.51	-0.1%	0.7%
원/달러(원)	1,124.30	-0.1%	0.3%
엔/달러(엔)	110.72	0.0%	0.8%
달러/유로(달러)	1.13	-0.1%	-0.1%
원/홍콩달러(원)	143.26	-0.1%	0.2%
원/위안(원)	167.77	0.2%	1.3%
달러/파운드(달러)	1.31	-0.1%	2.5%

※ 작성자(SK증권 리서치센터)는 본 조사분석자료에 게재된 내용들이 외부의 부당한 압력이나 간섭없이 신의성실하게 작성되었음을 확인합니다. 자료 제공일 시점에서의 의견 및 추정치로 최종 실적과 오차가 발생할 수 있으며, 투자를 유도할 목적이 아니라 투자판단에 참고가 되는 정보제공을 목적으로 하고 있습니다. 투자자 투자자 자신의 판단과 책임하에 최종결정을 하시길 바랍니다. 본 자료는 당사의 저작물로서 모든 저작권은 당사에 있으며, 어떠한 경우에도 당사의 동의 없이 복제, 대여, 전송, 재배포 될 수 없습니다.





일일 상승률 상위 종목 (단위: 억원)				일일 하락률 상위 종목 (단위: 억원)			
종목명	시가총액	수익률	특이동향	종목명	시가총액	수익률	특이동향
부방	1,353	18.2%	부방 · 지난해 흑자전환에 급등	이엑스티	1,786	-9.5%	이엑스티 · 최대주주 변경 주식양수도 계약 체결
SBS	4,709	13.2%		네패스신소재	1,484	-9.3%	
디에스케이	2,198	11.8%		두산중공업	9,782	-8.8%	
에이치엘사이언스	2,597	11.5%		시그네틱스	1,063	-8.8%	
경농	4,447	9.6%	SBS · 지배구조 개편에 급등	드림시큐리티	1,751	-8.8%	네패스신소재 · 20억원 규모 CB발행 결정에 급락
로스웰	1,448	8.9%	내츨엔도텍	1,897	-8.0%		
유양디앤유	5,592	7.2%	경농 · 비핵화 로드맵에 남북 경제협력 사업 포함 요청	남선알미늄	2,589	-7.7%	두산중공업 · 대규모 유상증자 결정
로보티즈	1,823	6.9%		한창제지	1,706	-7.4%	

주요 투자자별 순매수/순매도 상위 종목 (단위: 억원)

<외국인 순매수 상위>			<외국인 순매도 상위>			<기관 순매수 상위>			<기관 순매도 상위>			<개인 순매수 상위>			<개인 순매도 상위>								
종목명	매수대금	종목명	매도대금	종목명	매수대금	종목명	매도대금	종목명	매수대금	종목명	매도대금	종목명	매수대금	종목명	매도대금	종목명	매도대금						
삼성전자	313.0	현대모비스	-166.4	한국전력	248.4	삼성SDI	-308.6	LG화학	242.8	삼성전자	-377.3	삼성SDI	115.5	KB금융	-150.6	현대모비스	171.1	LG화학	-305.2	SK이노베이션	196.4	한국전력	-315.1
고려아연	107.1	엔씨소프트	-125.5	현대차	124.1	포스코켄텍	-105.7	삼성SDI	194.7	KT&G	-125.8	현대건설	81.3	삼성바이오로직스	-111.2	SK텔레콤	86.1	삼성전기	-100.4	삼성바이오로직스	134.1	현대건설	-109.0
LG이노텍	80.0	엘앤에프	-98.6	LG전자	77.3	SK이노베이션	-99.6	엔씨소프트	123.1	고려아연	-105.6	롯데케미칼	77.6	SK이노베이션	-97.1	LG전자	77.3	일진머티리얼즈	-86.0	엘앤에프	107.6	휴젤	-64.6
LG화학	69.9	SK텔레콤	-82.4	현대중공업	75.3	셀트리온헬스케어	-80.2	메디톡스	103.6	현대차	-59.1	LG화학	69.9	SK텔레콤	-82.4	KT&G	74.9	롯데케미칼	-74.7	일진머티리얼즈	99.4	LG디스플레이	-56.2
한국전력	67.0	현대차	-82.0	KT&G	71.4	NAVER	-65.3	예코프로	94.7	LG유플러스	-52.3	포스코켄텍	58.8	POSCO	-74.9	녹원씨엔아이	71.4	NAVER	-65.3	일진머티리얼즈	99.4	LG디스플레이	-56.2
휴젤	52.7	두산밥캣	-67.8	두산밥캣	65.8	셀트리온	-56.4					휴젤	52.7	두산밥캣	-67.8	두산밥캣	65.8	셀트리온	-56.4	예코프로	94.7	LG유플러스	-52.3

후강통(Shanghai-Hongkong Link) 거래 상위 종목 (단위: CNY, 1M CNY) | 선강통(Shenzhen-Hongkong Link) 거래 상위 종목 (단위: CNY, 1M CNY)

코드	종목명	시가총액(B)	Close	거래대금	코드	종목명	시가총액(B)	Close	거래대금
601318 C1 Equity	중국 평안보험 집단	1,235.8	67.02	1,100.0	002415 C2 Equity	항저우 하이브리드 디지털 기	328.1	35.10	631.6
600030 C1 Equity	중신증권	258.8	22.43	845.5	000651 C2 Equity	거리 전기기기	270.5	44.96	623.0
600519 C1 Equity	구이저우 모우타이	912.0	726.01	642.3	000858 C2 Equity	우량에 이빈	265.9	68.50	470.2
600036 C1 Equity	초상 은행	772.7	30.63	458.5	000333 C2 Equity	메이디 그룹	300.1	45.61	462.7
600276 C1 Equity	장수 형루이 의약	244.4	66.30	282.7	000002 C2 Equity	완커 기업	296.0	26.97	295.8
600887 C1 Equity	나이멍구 이리산업	155.0	25.50	272.7	000895 C2 Equity	허난 창후이 투자	79.6	24.12	295.7
600585 C1 Equity	안후이 하이위 수니	189.1	34.70	259.6	000001 C2 Equity	핑안 은행	198.1	11.54	230.4
601211 C1 Equity	귀타이쥘안 증권	165.5	19.50	256.5	300136 C2 Equity	선전 선웨이 커뮤니케이션	27.8	28.50	205.3
600050 C1 Equity	중국 유나이티드 네트워크 통	184.9	5.96	251.0	002714 C2 Equity	Muyuan Foodstuff Co Ltd	99.2	47.58	204.4
600009 C1 Equity	상하이 국제공항	113.6	58.97	236.0	000063 C2 Equity	중싱 통신	110.8	27.84	197.7

오늘의 Check Point !!!

- ▶ **애플, 중국에서 '무이자 할부 판매'**
 - 알리바바의 금융계열사 '앤티 파이낸셜'의 모바일 결제망 알리페이를 통해 최대 24개월 무이자 할부 혜택을 제공
 - 중국건설은행, 중국농업은행 등도 애플 고객들에게 비슷한 금융지원 프로그램을 제공
 - 애플의 지난해 4분기 실적 크게 악화, 판매 부진 해결책으로 무이자 할부 프로그램을 진행
- ▶ **파운드리 업계 3위-8위가 매출로 나와**
 - 3위 업체인 글로벌파운드리 매각 작업이 본격화, 인수 후보로 삼성전자/SK하이닉스, 그리고 중국 SMIC 거론
 - 글로벌파운드리는 UAE 국영기업 ATIC가 지분 90% 보유, 이달말 방한하는 UAE 왕세제 행보에 주목
 - 왕세제는 삼성전자의 화성 반도체 공장 등을 방문할 예정, 이재용 부회장과 모하메드 왕세제는 지난 11일에도 만나
- ▶ **Galaxy Fold 관련 소재/부품주 주목 받아**
 - 올해는 생산량이 전 세계 스마트폰의 0.1% 수준에 그칠 것으로 예상, 점차 생산 확대되는 내년부터 실적으로 기여할 듯
 - 삼성전자 Galaxy Fold의 초도 생산 물량 100만대 수준, 올해 예상 플더를 출하량으로 200~300만대로 예상
 - 관련주로 SKC코오롱PI/비에이치/코오롱인더/AP시스템/덕산네오룩스/디아이티/KH바텍/유티아이/와이엠티 등 거론
- ▶ **트럼프 '중국 1,000만톤 미국산 콩 추가 구입 약속'**
 - 중국 측이 22일(미국 현지시간) 미국과의 협상에서 총 1조2000억 달러(약 1350조원) 규모의 미국산 제품 구매를 약속
 - 트럼프 대통령은 미중 무역협상과 관련해 시진핑 중국 국가주석과 아마 3월에 만날 것이라고 밝혀

16만

원가 좋아하는 사람들이 벌써 이렇게나

시럽웰스 회원

16만 돌파!

시럽웰스님 외 160,000명이 좋아합니다

스마트하게 돈 버는 지갑, 시럽웰스

membership Wealth

※ 작성자(SK증권 리서치센터)는 본 조사분석자료에 게재된 내용들이 외부의 부당한 압력이나 간섭없이 신의성실하게 작성되었음을 확인합니다. 자료 제공일 시점에서의 의견 및 추정치로 최종 실적과 오차가 발생할 수 있으며, 투자를 유도할 목적이 아니라 투자판단에 참고가 되는 정보제공을 목적으로 하고 있습니다. 투자자 투자자 자신의 판단과 책임하에 최종결정을 하시기 바랍니다. 본 자료는 당사의 저작물로서 모든 저작권은 당사에게 있으며, 어떠한 경우에도 당사의 동의 없이 복제, 대여, 전송, 재배포 될 수 없습니다.



MORNING CALL



2019-02-25, (월)

섹터별 시가총액 상위 및 SK증권 커버리지 종목 수익률(국내)

(단위 : 억원 / 원)

섹터	코드	종목명	시가총액	Close	1D	1W	1M	YTD	주요 뉴스
에너지 Energy	A034730	SK	190,676	271,000	-0.2%	-3.2%	3.6%	4.2%	중국-사우디, 석유화학 등 280억달러 규모 대규모 경제 협약 체결(EBN)
	A096770	SK이노베이션	170,137	184,000	-2.1%	1.1%	1.4%	2.5%	· 라오닝성 판진에 100억달러 규모의 정유-석유화학 단지를 개발
	A010950	S-Oil	114,834	102,000	0.0%	-3.3%	2.0%	4.4%	· 합작법인, 하루 30만배럴의 정유, 연간 150만t의 에틸렌 크래커 생산
	A078930	GS	49,988	53,800	0.4%	0.0%	3.3%	4.3%	휘발유-경유 가격 낙 달 만에 하락세 중단(YTN)
	A010060	OCI	24,207	101,500	-1.9%	5.4%	2.3%	-5.1%	· 최근 국제유가가 상승해 정부가 지난해 말 시행했던 유류세 인하 효과 ↓
	A018670	SK가스	7,577	82,100	-1.9%	1.5%	0.7%	16.1%	· 사우디-러시아 간의 에너지 시장 공조 합의, 리비아의 석유 생산 차질 영향
소재 Materials	A051910	LG화학	270,722	383,500	-1.0%	0.9%	4.8%	10.5%	갤럭시 폴드 등장에 소재기업도 기대감 '만발'(EBN)
	A005490	POSCO	238,020	273,000	-0.9%	2.8%	2.3%	12.4%	· 접었다 폈다 20만번 거뜬, CPI 필름, 폴더블폰 핵심 소재
	A011170	롯데케미칼	113,280	330,500	-0.2%	11.5%	13.8%	19.3%	· 가볍고 얇아야 한다, 초소형·고용량 배터리 필요성 대두
	A010130	고려아연	85,670	454,000	0.7%	4.9%	5.8%	5.0%	러 섀빙LNG선 고가 발주 시사, 철강업체 '오랜만에 희소식'(EBN)
	A004020	현대제철	68,324	51,200	0.8%	3.9%	0.0%	13.2%	· 대우조선 수주 유력, 1차 때보다 선가 6,000만달러 높아
	A009830	한화케미칼	37,679	23,100	-1.1%	9.0%	8.7%	14.4%	· 철강사도 후판공급 증가 기대, 고부가가치 강재도 준비중
산업재 Industrials	A009540	현대중공업	94,482	133,500	1.1%	6.0%	-6.3%	3.9%	LNG선 호황 적어도 3년 간다(중앙SUNDAY)
	A000720	현대건설	70,822	63,600	1.3%	1.8%	6.2%	16.5%	· IHS마킷, LNG 운송량 증가로 급성장 예고, 미중 무역협상 타결 땐 더 늘
	A010140	삼성중공업	58,590	9,300	-0.1%	6.2%	18.0%	25.5%	· 기술력·신뢰성 갖춘 한국이 유리, 현대중 인수시 대우 워크아웃 불안감 ↓
	A012750	에스원	39,139	103,000	1.5%	0.5%	-2.4%	2.5%	대림산업, 말레이시아 1,460억 정유공장 건설 수주(노컷뉴스)
	A000210	대림산업	33,930	97,500	0.3%	-1.7%	-2.3%	-4.9%	· 울산도(ULSADO) 정유공장 건설 계약 체결
	A003490	대한항공	34,523	36,400	0.8%	0.6%	1.1%	10.1%	· 기존 정유공장에 신규로 디젤 처리시설을 건설하는 것
경기소비재 Consumer Discretionary	A005380	현대차	258,539	121,000	0.8%	0.0%	-5.1%	2.1%	1월 한국 찾은 외국인 관광객 110만 명, 전년보다 15.6% ↑(SBS)
	A012330	현대모비스	207,342	213,000	-0.7%	-0.5%	3.7%	12.1%	· 중국인 관광객, 지난달 39만2천814명이 방문 작년 1월보다 28.7% 많아
	A000270	기아차	144,309	35,600	0.0%	-0.8%	-0.7%	5.6%	· 일본인은 20만6천526명으로, 전년보다 23.6%가 늘어
	A023530	롯데쇼핑	54,032	191,000	-0.8%	0.5%	-1.6%	-9.5%	'극한직업' 관객 1500만 돌파, 순익 제작비 13배(디지털타임스)
	A139480	이마트	50,037	179,500	0.8%	1.4%	-6.3%	-1.6%	· 23일 영화진흥위원회 통합전산, 누적 관객 수는 1,503만2,718명
	A035760	CJ ENM	50,211	229,000	1.6%	3.4%	11.2%	13.4%	· 극한직업 총제작비는 95억원 안팎, 현재까지 올린 극장 매출은 1,293억원
필수소비재 Consumer Staples	A051900	LG생활건강	201,006	1,287,000	0.6%	5.2%	13.0%	16.9%	오리온, 1월 '장사 잘했다' 한중 법인 매출·영업이익 모두 증가(뉴스1)
	A033780	KT&G	140,038	102,000	1.0%	2.7%	0.5%	0.5%	· 한국 법인, 1월 매출과 영업이익이 각각 635억원, 102억원을 기록
	A090430	아모레퍼시픽	117,502	201,000	0.0%	12.0%	14.9%	-4.1%	· 중국 법인, 춘절 효과로 매출이 늘어난 것은 물론 20% 상회 영업이익률
	A271560	오리온	44,280	112,000	-0.4%	-0.4%	-5.1%	-6.7%	롯데제과, 아이스크림 가격 인상, 나무루 12.1%·월드론 20% ↑(한국경제TV)
	A161890	한국콜마	17,743	79,400	1.0%	3.5%	22.9%	12.6%	· 3월 1일부터 아이스크림·디저트 총 20종의 가격을 평균 12.1% 올려
	A192820	코스맥스	14,773	147,000	1.7%	3.5%	22.5%	13.1%	· 원부자재비, 인건비, 임대료 등 각종 제반 비용 상승이 원인
의료 Health Care	A068270	셀트리온	264,864	207,000	-0.2%	-1.2%	3.5%	-7.0%	셀트리온헬스케어, 작년 영업손실 252억, 직판 구축 비용에 적자전환(매일경제)
	A207940	삼성바이오로직스	249,111	376,500	-1.2%	-0.9%	-6.8%	-2.6%	· 매출 7135억원, 영업손실 252억원, 순이익은 92.7% 감소한 114억원
	A091990	셀트리온헬스케어	100,174	69,900	-0.9%	-3.5%	6.4%	-7.2%	· 셀트리온그룹이 의약품 직판 체계 구축에 나서면서 실적 악화
	A128940	한미약품	56,609	487,500	0.0%	6.0%	8.9%	5.1%	화이자, 아바스틴 시밀러 유럽 허가, 총 5개 상업화(데일리팝)
	A086900	메디톡스	30,936	532,000	-3.3%	0.7%	-3.0%	-7.9%	· 항암항체 시밀러 '자이라베브' EMA 승인, 암전-엘러간 다음으로 상업화
	A000100	유한양행	31,559	247,000	0.4%	2.1%	6.0%	20.8%	· 항암항체 바이오시밀러 2종의 시장진입 준비를 마쳐
IT Information Technology	A005930	삼성전자	2,814,752	47,150	0.4%	2.4%	11.9%	21.8%	삼성전자, 평택 2라인서 D램 생산 추진(매일경제)
	A000660	SK하이닉스	558,378	76,700	0.0%	3.9%	15.2%	26.8%	· 가격 하락에도 30조 공격투자, 연내 완공해 내년 상반기 가동
	A035420	NAVER	209,313	127,000	-1.6%	-0.4%	-2.3%	4.1%	· 메모리 '초격차' 전략 박차, 중장기적 수요 회복에 대비
	A006400	삼성SDI	165,723	241,000	-1.0%	2.1%	5.2%	10.1%	LG전자, 'V50 씽큐' 티저 공개, 탈부착 듀얼 디스플레이 암시(파이낸셜뉴스)
	A036570	엔씨소프트	94,447	430,500	-3.0%	-3.4%	-13.2%	-7.7%	· LG전자는 삼성전자, 화웨이 등과 달리 폴더블폰을 내놓지 않아
	A035720	카카오	82,804	99,300	0.4%	-2.2%	-2.7%	-3.6%	· 대신 기기에 탈부착해 화면을 키울 수 있는 듀얼 디스플레이를 도입 전망
	A009150	삼성전기	81,416	109,000	0.9%	-1.4%	14.5%	5.3%	엔씨소프트, '삼성과 신규 스마트폰 등 전방위 협업중'(이데일리)
	A034220	LG디스플레이	73,710	20,600	0.2%	6.5%	4.3%	14.1%	· 신규 디바이스 뿐만 아니라 UX, 갤럭시 시스템 등 전방위적 협업
A078340	컴투스	15,736	122,300	0.7%	2.1%	9.9%	-5.2%	· 리니지M의 일본시장 진출에 대해서 '일본 현지화로 시간이 걸리고 있다'	
통신서비스 Telecommunication	A017670	SK텔레콤	210,746	261,000	0.8%	2.4%	-1.1%	-3.2%	삼성, 5G 기지국용 차세대 무선통신칩 개발(서울경제)
	A030200	KT	74,286	28,450	0.5%	-0.4%	-2.2%	-4.5%	· 5G RFIC 개발로 기지국의 소형·경량화 진행될 것, 오늘 2분기 양산
	A032640	LG유플러스	65,928	15,100	1.7%	0.7%	-9.9%	-14.5%	· 통신 사업자 네트워크 투자비용/운영비용 줄여 5G 서비스 빨리 확산
금융 Financials	A055550	신한지주	207,225	43,700	0.9%	0.0%	7.6%	10.4%	하이운용 인수, 우리금융 vs 키움 2파전(매일경제)
	A105560	KB금융	190,868	45,650	0.2%	-0.8%	-0.2%	-1.8%	· 하이자산운용의 우선협상대상자는 이르면 4월 초 결정될 전망
	A032830	삼성생명	179,800	89,900	-1.6%	-0.3%	1.6%	10.2%	· IB 업계 관계자, '4곳의 숏리스트를 확정해 다음주부터 실사를 준비'
유틸리티 Utilities	A015760	한국전력	220,515	34,350	3.2%	2.5%	5.2%	3.8%	한전, 6년만에 적자, '전기요금 인상' 불 땀갈까(파이낸셜뉴스)
	A036460	한국가스공사	49,203	53,300	-1.7%	-1.8%	-0.6%	10.6%	· 비용 늘고 원전이용률 줄어든 탓, 정부 요금체계 개편에 영향줄듯
	A051600	한전KPS	16,808	37,350	3.2%	11.3%	18.2%	12.5%	· 한국전력, 작년 영업손실 2,080억원, 이날 주가는 3.15% 상승하는 모습

※ 작성자(SK증권 리서치센터)는 본 조사분석자료에 게재된 내용들이 외부의 부당한 압력이나 간섭없이 신의성실하게 작성되었음을 확인합니다. 자료 제공일 시점에서의 의견 및 추정치로 최종 실적과 오차가 발생할 수 있으며, 투자를 유도할 목적이 아니라 투자판단에 참고가 되는 정보제공을 목적으로 하고 있습니다. 투자자 투자자 자신의 판단과 책임하에 최종결정을 하시길 바랍니다. 본 자료는 당사의 저작물로서 모든 저작권은 당사에 있으며, 어떠한 경우에도 당사의 동의 없이 복제, 대여, 전송, 재배포 될 수 없습니다.





2019년 02월 시장 캘린더

월	화	수	목	금	비고
				1 · 국민연금 기금운용위원회 개최 · 1월 소비자물가동향 · 1월 수출입동향 · 12월 온라인소핑동향 · 미, 1월 고용동향보고서 · 미, 1월 ISM 제조업지수 · 미, 1월 자동차판매 · 유-일, 경제연대협정(EPA) 발효 · 중, 1월 차이신 제조업 PMI	· 2일(토) · 유, 수입철강 세이프가드 발동 · 3일(일) · 중, 1월 차이신 서비스업PMI
4 설 연휴 · 국내/중국 증시 휴장 · 제2차 북미 정상회담 실무협의 · 설날연휴 고속도로 통행료 면제 · 미, 12월 공장주문 · 미, 11월 공장주문 · 미, NFL 슈퍼볼 · 유, 12월 PPI · 독, 1월 서비스업 PMI 확정치	5 설날(구정) · 국내/중국/홍콩 증시 휴장 · 미, 트럼프, 국정연설 예정 · 미, 1월 ISM 비제조업지수 · 미, 1월 서비스업 PMI 확정치 · 유, 1월 종합 PMI 확정치 · 일, 1월 서비스업 PMI	6 설 연휴 · 국내/중국/홍콩 증시 휴장 · 미, 4Q 비농업부문 노동생산성 잠정치 · 미, 12월 JOLTs 보고서 · 미, 11월 무역수지	7 · 19년 1차 금통위 의사록 공개 · 미, 12월 소비자신용지수 · 일, 12월 경기동향지수 · 중국/홍콩 증시 휴장	8 · 미, 12월 도매재고지수 · 중국/대만 증시 휴장	
11 · 일본 증시 휴장	12 · 남북 금강산 새해맞이 행사 · 미, 1월 NFB 소기업 낙관지수	13 · 1월 고용동향 · 미, 1월 소비자물가지수 · 브렉시트 합의안 2차 승인투표	14 · 읍선만기일 · 12월 통화 및 유동성동향 · 미, 1월 생산자물가지수 · 일, 4분기 GDP 예비치	15 · 서울시, 미세먼지 저감 및 관리에 관한 조례 시행 · 미세먼지 특별법 시행 예정 · 12월 국제수지 · 미 2월 미시건대 소비심리 평가지수 잠정치 · 미, 2월 뉴욕주 제조업지수 · 미, 1월 소매판매 · 미, 1월 산업생산	· 17일(일) · 미, 상무부 자동차 부품 수입 규제 방안 수정 보고서 제출 기한
18 · 미국 증시 휴장	19 · 1월 수출입물가지수 · 미, 2월 NAHB 주택시장지수	20 · 삼전, 갤럭시S10 연팩 행사 · 공정위, 애플 불공정혐의 3차 심의 · 미, 1월 주택착공, 건축허가 · 일, 1월 무역수지 예비치	21 · CJ제일제당, 제품가격 인상 · 미, 2월 필라델피아 연준 제조업지수 · 미, 2월 합성 PMI 잠정치 · 미, 1월 기준주택판매 · 미, 1월 경기선행지수	22 · 1월 생산자물가지수 · 4분기 가계신용 잠정치 · 일, 1월 전국 소비자물가지수 · 중, 1월 주택가격지수	· 24일(일) · LG전자, G8 씽큐 공개 예정
25 · 유, MWC 2019	26 · 2월 소비자동향조사 · 1월 금융기관 가중평균금리	27 · 2월 기업경기실사지수 · 1월 무역수지 및 교역조건 · 12월 국제투자대조표 잠정치 · 12월 인구동향	28 · 금융통화위원회 · 1월 산업활동동향 · 일, 1월 산업생산 예비치		

※ 작성자(SK증권 리서치센터)는 본 조사항목자료에 게재된 내용들이 외부의 부당한 압력이나 간섭없이 신의성실하게 작성되었음을 확인합니다. 자료 제공일 시점에서의 의견 및 추정치로 최종 실적과 오차가 발생할 수 있으며, 투자를 유도할 목적이 아니라 투자판단에 참고가 되는 정보제공을 목적으로 하고 있습니다. 투자시 투자자 자신의 판단과 책임하에 최종결정을 하시기 바랍니다. 본 자료는 당사의 저작물로서 모든 저작권은 당사에게 있으며, 어떠한 경우에도 당사의 동의 없이 복제, 대여, 전송, 재배포 될 수 없습니다.

MORNING CALL



2019-02-25, (월)

섹터별 시가총액 상위 종목 수익률(해외)

<Global News Clip>

- Kraft Heinz, 상표권 가치 상각/SEC의 부적절한 회계 처리 조사 소식, 주가 -27.46% 하락
- Hewlett Packard Enterprise, 연간 주당 순이익 전망을 \$1.51~\$1.61에서 \$1.56~\$1.66로 상향
- Berkshire Hathaway Class A, Kraft Heinz 폭락으로 약 40억달러 평가손실 생겨, -1.92% 하락
- Well Care Health Plans, 미국 건강보험 범위 확대에 수혜를 받을 수 있다는 평가, +0.76%
- ZTE, 트럼프 대통령이 미국 기업들에게 5G 사업 노력 강화 주문, 상한가(+10.0%) 기록
- Societe Generale ADR, 수백에서 수천 명의 직원을 감원한다는 소식, 주가 +1.52% 상승

Dow Jones Industrial Average Memebers

Company	국가	Close	1D	1W	1M	YTD
Apple	USA	173.0	1.1%	1.5%	9.6%	9.7%
American Express	USA	107.4	0.8%	0.1%	6.6%	12.7%
Boeing	USA	424.1	1.5%	1.5%	16.4%	31.5%
Caterpillar	USA	138.7	-0.1%	1.8%	1.3%	9.1%
Cisco Systems	USA	50.1	1.4%	1.4%	8.6%	15.6%
Chevron	USA	119.4	0.2%	0.0%	5.4%	9.7%
Walt Disney	USA	115.3	0.8%	2.4%	3.7%	5.1%
DowDuPont	USA	55.0	-0.5%	1.3%	-4.8%	2.8%
Walgreens Boots Alliance	USA	70.4	-0.1%	-4.1%	-2.0%	3.1%
Goldman Sachs Group	USA	196.0	-0.2%	-1.3%	-2.4%	17.3%
Home Depot	USA	192.4	0.3%	0.0%	6.6%	12.0%
IBM	USA	139.3	1.0%	0.9%	3.9%	22.5%
Intel	USA	52.5	2.1%	1.6%	11.6%	11.8%
Johnson & Johnson	USA	136.6	0.9%	0.2%	6.5%	5.9%
JPMorgan Chase & Co	USA	105.0	-0.4%	-0.5%	1.6%	7.6%
Coca-Cola	USA	45.3	-1.3%	0.1%	-4.4%	-4.4%
McDonald's	USA	183.2	0.2%	1.8%	-0.5%	3.2%
3M	USA	209.4	0.8%	0.2%	6.9%	9.9%
Merck & Co	USA	80.8	1.2%	1.2%	10.7%	5.7%
Microsoft	USA	111.0	1.4%	2.5%	3.5%	9.3%
NIKE	USA	84.8	1.0%	-0.7%	5.1%	14.3%
Pfizer	USA	43.0	1.9%	1.3%	5.7%	-1.6%
Procter & Gamble	USA	100.3	0.5%	1.8%	7.1%	9.1%
Travelers	USA	131.0	0.9%	1.8%	4.8%	9.4%
UnitedHealth Group	USA	267.1	0.3%	-1.5%	-0.4%	7.2%
United Technologies	USA	127.8	1.1%	0.0%	10.3%	20.0%
Visa	USA	145.9	1.3%	0.7%	5.2%	10.6%
Verizon	USA	56.9	1.4%	3.2%	0.9%	1.2%
Walmart	USA	99.6	0.2%	-0.4%	2.7%	6.9%
Exxon Mobil	USA	78.4	0.8%	0.9%	9.3%	15.0%

Materials

Company	국가	Close	1D	1W	1M	YTD
BHP Billiton	AUS	37.7	-0.4%	1.9%	14.0%	14.9%
BASF	DEU	65.4	-0.7%	-1.5%	0.4%	8.2%
Rio Tinto	AUS	94.7	0.0%	2.3%	17.7%	20.7%
SABIC	SAU	122.6	-0.6%	-0.6%	1.8%	5.5%
Glencore	GBR	308.9	2.8%	1.9%	3.8%	6.0%
Vale S.A.	BRA	47.0	3.5%	3.8%	-16.3%	-7.9%
Air Liquide S.A.	FRA	109.5	0.6%	2.3%	4.1%	1.0%
Nutrien	CAN	71.3	-0.4%	0.8%	4.3%	3.3%
Shin-Etsu Chemical	JAP	9,529.0	-0.2%	0.3%	5.2%	11.6%
LyondellBasell	USA	89.1	0.7%	1.7%	3.4%	7.2%
Air Products & Chemicals	USA	180.1	0.8%	3.5%	11.9%	12.5%
Southern Copper	USA	36.2	0.9%	11.4%	13.8%	19.2%
Linde PLC	USA	173.5	1.2%	2.9%	9.2%	11.2%
Alcoa	USA	30.2	2.0%	6.7%	4.0%	13.5%

Industrials

Company	국가	Close	1D	1W	1M	YTD
Honeywell Int'l	USA	153.2	0.4%	-0.1%	8.1%	16.0%
Siemens	DEU	95.8	1.6%	2.2%	-4.4%	-1.6%
Union Pacific	USA	170.1	-0.1%	-0.1%	5.7%	23.0%
Lockheed Martin	USA	307.1	0.9%	0.0%	7.0%	17.3%
UPS	USA	110.4	-1.3%	-0.5%	9.5%	13.2%
Airbus	FRA	113.7	2.1%	2.2%	17.8%	35.4%
Fedex	USA	180.5	-1.0%	0.7%	2.9%	11.9%
General Dynamics	USA	172.5	0.5%	-1.5%	0.8%	9.8%
Raytheon	USA	186.6	0.7%	1.1%	11.3%	21.7%
Northrop Grumman	USA	288.7	0.4%	0.6%	5.8%	17.9%
Vinci	FRA	82.4	0.4%	2.4%	7.2%	14.4%
Illinois Tool Works	USA	144.8	1.1%	0.4%	8.7%	14.3%
Deutsche Post	DEU	26.8	0.4%	2.4%	2.2%	12.2%
Canadian National Railway	CAN	112.8	-0.7%	1.2%	2.2%	11.5%

Energy

Company	국가	Close	1D	1W	1M	YTD
Royal Dutch Shell	GBR	2,398.5	-0.5%	-0.7%	6.5%	3.9%
Petro China	HKG	5.3	0.6%	2.1%	5.6%	9.0%
Total	FRA	50.0	0.4%	0.9%	5.3%	8.2%
BP	GBR	537.1	-0.3%	-0.2%	6.0%	8.3%
China Petroleum	HKG	6.8	0.1%	1.5%	8.3%	22.0%
Schlumberger	USA	44.4	-0.8%	-1.3%	-1.4%	22.9%
Petrobras	BRA	27.1	-1.0%	1.4%	6.2%	19.6%
Reliance Industries	IND	1,232.4	-1.2%	1.0%	-1.1%	9.9%
Equinor	NOR	196.4	0.1%	-1.7%	3.5%	6.9%
Shenhua Energy	HKG	19.6	-0.3%	0.6%	-0.6%	14.0%
Conocophillips	USA	70.0	-0.4%	-0.3%	4.4%	12.2%
CNOOC	HKG	14.0	0.7%	2.6%	7.5%	16.0%
ENI S.P.A.	ITA	15.3	0.1%	0.7%	4.9%	11.2%
EOG Resources Inc	USA	95.5	0.2%	-4.7%	-3.6%	9.5%
Rosneft Oil Co.	RUS	401.5	1.3%	-0.9%	-3.0%	-7.2%
Gazprom	RUS	154.6	0.7%	-1.1%	-5.0%	0.7%

Consumer Discretionary

Company	국가	Close	1D	1W	1M	YTD
Amazon	USA	1,631.6	0.7%	1.5%	-2.3%	8.6%
Toyota Motor	JAP	6,720.0	-0.2%	1.0%	-0.7%	4.9%
Comcast	USA	38.6	0.4%	2.2%	7.9%	13.4%
LVMH	FRA	299.8	0.9%	1.6%	14.8%	16.1%
Netflix	USA	363.0	1.7%	1.7%	7.4%	35.6%
Naspers	ZAF	313,783.0	1.2%	0.7%	3.2%	8.5%
Booking Holdings	USA	1,910.5	0.2%	-1.2%	6.0%	10.9%
Inditex	ESP	25.5	0.4%	-0.4%	5.7%	14.2%
Volkswagen	DEU	151.7	0.8%	3.6%	-1.1%	9.1%
Daimler	DEU	52.2	0.9%	4.5%	-0.2%	13.8%
Charter Comm.	USA	350.1	0.2%	0.3%	20.1%	22.8%
Starbucks	USA	71.3	0.8%	0.8%	6.3%	10.7%
Adidas	DEU	203.8	0.5%	2.4%	0.0%	11.7%
Lowe's	USA	106.3	0.7%	1.9%	13.3%	15.1%
Tesla	USA	294.7	1.2%	-4.3%	-0.8%	-11.4%
TJX	USA	50.4	0.4%	0.2%	3.0%	12.5%

※ 작성자(SK증권 리서치센터)는 본 조서분석자료에 게재된 내용들이 외부의 부당한 압력이나 간섭없이 신의성실하게 작성되었음을 확인합니다. 자료 제공일 시점에서의 의견 및 추정치로 최종 실적과 오차가 발생할 수 있으며, 투자를 유도할 목적이 아니라 투자판단에 참고가 되는 정보제공을 목적으로 하고 있습니다. 투자시 투자자 자신의 판단과 책임하에 최종결정을 하시기 바랍니다. 본 자료는 당사의 저작물로서 모든 저작권은 당사에게 있으며, 어떠한 경우에도 당사의 동의 없이 복제, 대여, 전송, 재배포 될 수 없습니다.



MORNING CALL



2019-02-25 (월)

Consumer Staples

Company	국가	Close	1D	1W	1M	YTD
Nestle	CHE	90.9	-0.9%	1.0%	7.9%	14.0%
AB Inbev	BEL	65.8	-3.6%	-4.2%	0.4%	14.0%
Unilever	NLD	48.8	-1.4%	-0.8%	4.2%	2.9%
Pepsico	USA	116.8	0.6%	0.7%	6.8%	5.7%
Philip Morris	USA	87.2	1.8%	4.4%	19.8%	30.5%
Kweichow Moutai	CHN	726.0	0.8%	-1.9%	6.8%	23.1%
BAT	GBR	2,871.5	1.1%	1.9%	20.0%	14.9%
L'oreal	FRA	225.1	-0.2%	0.2%	12.2%	11.9%
Altria Group	USA	51.5	2.2%	5.7%	16.4%	4.3%
AmBev	BRA	18.3	0.0%	0.7%	6.8%	19.1%
Diageo	GBR	3,019.5	-0.2%	-0.8%	11.2%	8.0%
Costco Wholesale	USA	216.3	0.5%	-0.1%	3.5%	6.2%
Kraft Heinz	USA	35.0	-27.5%	-26.6%	-25.2%	-18.8%
CVS Health	USA	62.0	-0.6%	-10.9%	-5.3%	-5.4%
Mondelez International	USA	47.7	-1.4%	-0.9%	11.7%	19.2%

Telecommunication Services

Company	국가	Close	1D	1W	1M	YTD
AT&T	USA	31.2	1.0%	2.2%	1.6%	9.1%
China Mobile	HKG	85.0	2.3%	1.4%	4.7%	12.8%
NTT Docomo	JAP	2,608.0	0.2%	0.8%	0.2%	5.5%
Nippon Telegraph	JAP	4,702.0	0.3%	1.7%	-0.1%	4.9%
Softbank	JAP	10,275.0	0.4%	-1.0%	25.7%	40.7%
Deutsche Telekom	DEU	14.7	0.5%	2.0%	4.4%	-0.8%
Vodafone	GBR	141.8	0.4%	-0.2%	3.5%	-7.3%
KDDI	JAP	2,718.0	0.6%	1.4%	0.6%	3.6%
America Movil SAB	MEX	14.4	-0.7%	0.8%	-4.4%	3.0%
T-Mobile	USA	73.2	-0.3%	1.6%	6.9%	15.1%
Telefonica	ESP	7.8	-0.1%	2.7%	0.7%	5.8%
Orange	FRA	13.7	0.1%	0.5%	1.4%	-3.5%
Singapore Telecom	SGP	3.1	0.3%	2.3%	0.7%	4.8%
Emirates Telecom	ARE	16.9	-0.4%	0.1%	0.4%	-0.2%
Saudi Telecom	SAU	100.0	-0.4%	-0.6%	-2.2%	9.3%
Bell Canada Enterprises	CAN	58.1	0.3%	1.3%	3.7%	7.7%

Health Care

Company	국가	Close	1D	1W	1M	YTD
Novartis	CHE	90.9	0.2%	0.9%	6.1%	8.1%
Roche Holding	CHE	277.2	0.1%	1.4%	8.5%	13.9%
AbbVie	USA	80.0	1.6%	-1.0%	-0.6%	-13.2%
Amgen	USA	187.5	1.1%	-0.4%	-5.7%	-3.7%
Novo Nordisk	DNK	326.9	0.0%	-1.7%	7.9%	9.7%
Abbott Laboratories	USA	76.1	1.3%	1.2%	7.0%	5.3%
Medtronic	USA	93.8	1.3%	1.6%	7.8%	3.1%
Bristol Myers Squibb	USA	51.0	1.7%	-1.3%	4.2%	-1.9%
Sanofi	FRA	72.6	-0.7%	-3.7%	-1.0%	-4.1%
Gilead Sciences	USA	65.7	0.3%	-2.7%	-4.6%	5.1%
Bayer	DEU	66.9	-1.2%	-2.0%	-1.0%	10.5%
GlaxoSmithKline	GBR	1,536.2	-0.1%	-2.2%	6.7%	3.0%
Astrazeneca	GBR	6,159.0	1.0%	0.0%	14.7%	4.9%
Thermo Fisher	USA	252.1	0.3%	-0.2%	4.6%	12.7%
Eli Lilly & Co.	USA	124.0	1.0%	1.2%	7.9%	7.2%
Celgene	USA	89.1	0.6%	-1.7%	1.7%	39.1%

Company	국가	Close	1D	1W	1M	YTD
Nextera Energy	USA	188.1	0.8%	2.2%	8.0%	8.2%
Enel S.P.A	ITA	5.3	0.6%	0.6%	1.7%	4.6%
Yangtze Power	CHN	16.2	0.6%	-0.9%	1.8%	2.0%
Duke Energy	USA	89.9	0.4%	2.7%	4.7%	4.2%
Iberdrola	ESP	7.4	0.2%	2.4%	4.9%	5.7%
Southern Co/the	USA	50.4	0.3%	3.7%	6.0%	14.7%
Dominion Energy	USA	75.1	1.0%	2.4%	8.5%	5.0%
EDF	FRA	12.7	-2.8%	-6.5%	-9.6%	-7.9%
Engie	FRA	14.1	-0.5%	-0.1%	1.0%	12.3%
Exelon	USA	48.7	0.5%	1.0%	5.0%	8.1%
National Grid	GBR	861.6	0.8%	2.3%	8.2%	12.7%
AEP	USA	81.7	0.7%	3.1%	6.4%	9.3%
HK & China Gas	HKG	18.0	0.3%	1.9%	5.0%	11.0%
Sempra Energy	USA	118.5	0.7%	2.8%	4.8%	9.5%

Information Technology

Company	국가	Close	1D	1W	1M	YTD
Alphabet	USA	1,116.6	1.1%	-0.3%	1.4%	6.9%
Tencent	HKG	344.0	0.2%	1.2%	0.1%	9.6%
Alibaba	USA	176.9	3.1%	6.5%	11.1%	29.1%
Facebook	USA	161.9	1.2%	-0.4%	8.6%	23.5%
Taiwan Semicon	TWN	236.5	0.0%	2.8%	4.6%	4.9%
Oracle	USA	52.5	0.7%	1.5%	5.4%	16.2%
Nvidia	USA	159.2	2.2%	1.2%	-0.6%	19.2%
SAP	DEU	95.4	1.1%	1.2%	2.9%	9.8%
Adobe Systems	USA	258.9	0.4%	-0.2%	5.7%	14.4%
Texas Instruments	USA	107.3	0.6%	-0.2%	2.8%	13.6%
Broadcom	USA	276.5	-1.6%	-1.9%	3.2%	8.7%
Paypal	USA	96.0	1.1%	1.1%	1.8%	14.1%
ASML	NLD	162.9	1.6%	0.5%	5.5%	18.7%
Baidu	USA	167.2	-2.7%	-1.7%	0.0%	5.4%
Qualcomm	USA	53.1	1.5%	2.2%	3.5%	-6.7%
Micron Technology	USA	42.6	2.5%	1.4%	9.3%	34.2%
Tokyo Electron	JAP	15,490.0	-2.0%	-2.5%	0.5%	23.8%
Nintendo	JAP	30,030.0	0.4%	1.2%	-11.4%	2.5%
Applied Materials	USA	39.4	1.5%	0.8%	0.6%	20.4%

Company	국가	Close	1D	1W	1M	YTD
Berkshire Hathaway	USA	302,000.0	-1.9%	-2.0%	-0.5%	-1.3%
Ind&Comm BOC	CHN	5.6	-0.2%	-0.9%	0.5%	4.9%
Bank of America	USA	29.1	-0.7%	-0.1%	-1.7%	18.0%
Construction BOC	HKG	6.9	0.0%	0.6%	1.8%	7.4%
Wells Fargo	USA	49.0	-1.1%	-0.4%	-2.2%	6.4%
PingAn Insurance	HKG	80.0	1.3%	2.9%	9.0%	15.7%
Agricultural Bank	HKG	3.8	0.8%	2.2%	2.2%	10.2%
HSBC Holdings	GBR	623.5	0.1%	-6.1%	-2.3%	-3.6%
Citi Group	USA	64.1	-0.3%	-0.2%	0.2%	23.2%
Bank of China	HKG	3.6	0.3%	0.8%	0.6%	6.8%

Real Estate

Company	국가	Close	1D	1W	1M	YTD
Ameican Tower	USA	176.6	0.1%	-0.7%	5.5%	11.7%
China Vanke	HKG	30.0	0.7%	0.0%	0.7%	12.8%
Simon Property	USA	183.6	0.8%	0.1%	3.7%	9.3%
SHKP Ltd	HKG	133.6	-0.8%	0.1%	3.6%	19.7%
Country Garden	HKG	10.8	1.7%	1.9%	4.7%	12.9%
Crown Castle Int'l	USA	119.9	0.4%	-0.2%	5.4%	10.3%
China Evergrande	HKG	24.8	2.1%	3.5%	3.8%	5.8%
Overseas land&invest	HKG	29.2	0.5%	0.9%	3.4%	8.4%

※ 작성자(SK증권 리서치센터)는 본 조사분석자료에 게재된 내용들이 외부의 부당한 압력이나 간섭없이 신의성실하게 작성되었음을 확인합니다. 자료 제공일 시점에서의 의견 및 추정치로 최종 실적과 오차가 발생할 수 있으며, 투자를 유도할 목적이 아니라 투자판단에 참고가 되는 정보제공을 목적으로 하고 있습니다. 투자시 투자자 자신의 판단과 책임하에 최종결정을 하시기를 바랍니다. 본 자료는 당사의 저작물로서 모든 저작권은 당사에 있으며, 어떠한 경우에도 당사의 동의 없이 복제, 대여, 전송, 재배포 될 수 없습니다.