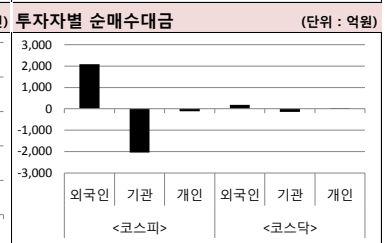
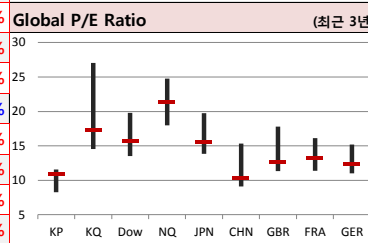
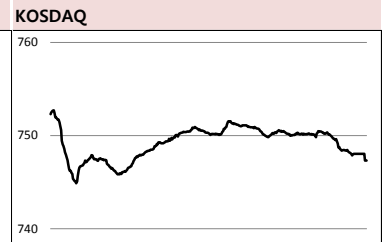




Global Indices		(단위: pt, 10억 원지통화)							
	Close	시가총액	1D	1W	1M	3M	YTD	3Y	
KOSPI	2,228.7	1,424,495.1	0.0%	1.5%	4.7%	7.7%	9.2%	16.4%	
KOSDAQ	747.3	250,351.1	-0.4%	1.2%	7.4%	7.9%	10.6%	16.4%	
Dow Jones	25,850.6	6,982.8	-0.4%	-0.1%	5.2%	5.7%	10.8%	57.3%	
Nasdaq	7,459.7	11,646.3	-0.4%	-0.2%	6.2%	7.0%	12.4%	65.6%	
S&P 500	2,774.9	24,198.5	-0.4%	0.0%	5.2%	4.7%	10.7%	44.4%	
UK	7,167.4	1,928.3	-0.8%	-1.0%	4.7%	3.0%	6.5%	20.2%	
Germany	11,423.3	1,090.4	0.2%	1.1%	3.2%	2.6%	8.2%	21.3%	
France	5,196.1	1,570.5	0.0%	0.8%	7.3%	5.2%	9.8%	22.6%	
Japan	21,464.2	367,043.6	0.2%	2.7%	4.2%	-0.8%	7.2%	33.7%	
China	2,751.8	29,946.1	-0.3%	2.6%	6.6%	4.0%	10.3%	-5.2%	
Brazil	96,932.3	2,900.1	0.4%	-0.6%	0.4%	10.8%	10.3%	128.0%	
Vietnam	987.6	3,234,691.7	1.8%	3.9%	8.7%	6.8%	10.6%	75.9%	
India	35,898.4	64,282.5	0.4%	0.2%	-0.6%	2.6%	-1.0%	53.3%	
Russia	2,470.2	35,278.9	-0.7%	-0.8%	-0.9%	4.2%	4.3%	35.5%	



**Global Market**

**미국 증시** - 경제지표 부진에 하락 마감  
 • 필라델피아연은 지수가 -4.1을 기록, 시장의 예상 14.0을 큰 폭 하회, 경기 위축에 대한 경계감 ↑  
 • 12월 내구재 수주도 1.2%증가도 기대치 1.4% 미달, 1월 경기선행지수도 0.1% 하락, WTI ↓

**유럽 증시** - 경제지표와 미중 무역협상 주목, 지수 혼조 마감  
 • 유로존 2월 제조업 PMI도 49.2로 2013년 6월 이후 최저 수준으로 떨어져  
 • 독일의 제조업 PMI는 1월 49.7에서 2월 47.6으로 추가 하락, 미중 무역협상은 긍정적 이슈 지속

**일본 증시** - 미중 무역협상 기대에 상승 마감  
 • 오전 발표된 2월 일본 제조업 PMI는 48.5를 기록, 수치는 32개월 새 최저치, 지수 하락세  
 • 오후, 미중 분쟁 관련 6가지 주요 구조적 이슈에 대한 MOU 초안 작성에 대한 보도, 지수 반등

**국내 증시** - 단기과열에 대한 경계감으로 하락 마감  
 • 미중 분쟁 관련 MOU 초안 작성에 들어갔다는 외신 보도로 외국인 매수세로 상승하기도  
 • 이후 기관 매도에 상승분 반납, 한국 기업들 펀더멘털과의 괴리 및 단기 과열에 대한 경계감

**China Region Market**

**중화권 증시** - 다양한 호재 및 악재 속 등락, 지수 하락 마감  
 • 미중 무역협상 낙관/중국의 호주산 석탄 수입제한 소식/중국 기준금리 인하 가능성 등 주목  
 • MOU 초안 작성 소식에 ↑, 일부 항구에서 호주산 석탄 수입이 금지됐다는 소식에 지수 ↓

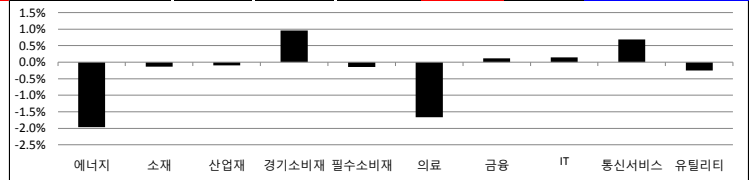
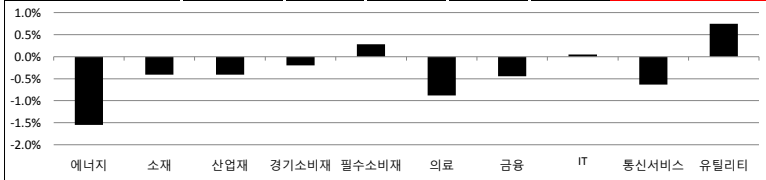
**중화권 이슈** - 고위 공산당 자문 시각으로 본 무역협상  
 • 시에 마오송 공산당 자문, 화웨이 CFO 역시 이르면 4월께 풀려날 것으로 전망  
 • '미국은 협상 여지를 남겨두고 싶어하기 때문에 (이번에) 모든 관세를 없애지는 않을 것'

**Today's Event**

- 1월 생산자물가지수
- 1월 관광통계
- 4분기 가계신용 잠정치
- 한국전력 실적발표
- 미국, 켈스/클라리다 연준 부의장 연설
- 미국, 윌리엄스 뉴욕 연은 총재 연설
- 유로존, 마리오 드라기 ECB 총재 연설
- 유로존, 1월 소비자물가지수
- 독일, 4분기 GDP 세부내용

S&P 500 Sector							
	1D	1W	1M	3M	YTD	2Y	3Y
에너지	-1.5%	-0.8%	5.5%	-0.8%	13.6%	-7.1%	14.1%
소재	-0.4%	1.9%	5.9%	3.3%	9.8%	5.3%	36.5%
산업재	-0.4%	0.0%	9.8%	8.6%	17.3%	12.2%	41.6%
경기소비재	-0.2%	0.4%	4.2%	7.8%	11.1%	25.3%	48.6%
필수소비재	0.3%	0.7%	4.3%	0.7%	7.8%	-0.3%	7.6%
의료	-0.9%	-1.3%	2.3%	2.5%	5.9%	24.2%	38.5%
금융	-0.4%	0.3%	2.8%	1.1%	10.9%	7.7%	56.0%
IT	0.0%	0.1%	8.0%	8.0%	12.2%	37.6%	83.0%
통신서비스	-0.6%	-0.4%	3.7%	6.2%	10.0%	-10.1%	-5.4%
유틸리티	0.7%	1.7%	5.0%	5.0%	6.7%	12.6%	21.1%

Korea Sector							
	1D	1W	1M	3M	YTD	2Y	3Y
에너지	-2.0%	1.1%	3.7%	-6.7%	4.5%	17.0%	22.1%
소재	-0.1%	4.4%	5.7%	11.6%	12.0%	2.6%	17.4%
산업재	-0.1%	0.8%	0.6%	7.7%	6.0%	1.1%	-4.0%
경기소비재	1.0%	0.9%	0.4%	16.3%	7.1%	-11.9%	-16.9%
필수소비재	-0.1%	4.3%	4.5%	6.6%	3.0%	-3.4%	-12.3%
의료	-1.7%	0.2%	4.7%	3.3%	-1.6%	76.5%	47.6%
금융	0.1%	0.1%	4.2%	0.2%	5.0%	-0.9%	19.4%
IT	0.1%	2.3%	11.2%	12.3%	20.7%	23.6%	91.0%
통신서비스	0.7%	0.2%	-3.0%	-2.0%	0.2%	14.1%	26.1%
유틸리티	-0.3%	-0.5%	1.4%	16.5%	2.2%	-19.1%	-34.2%



Fixed Income				Commodity					
	Close	1D	1M	YTD		Close	1D	1M	YTD
국고채 3년	1.810	0.8	1.0	-1.3	국제유가(WTI)	56.85	-0.1%	8.0%	25.2%
국고채 10년	2.015	2.2	3.0	5.9	VIX Index	14.46	3.1%	-25.9%	-43.1%
미국채 2년	2.529	3.1	-5.4	4.1	천연가스	2.71	2.7%	-9.2%	-7.9%
미국채 10년	2.691	4.7	-5.0	0.7	CRB상품지수	183.41	0.1%	2.7%	8.0%
일본 국채 10년	-0.038	-0.5	-4.3	-4.1	금(Comex)	1,321.20	-1.6%	2.9%	3.1%
중국 국채 10년	3.477	0.0	-3.2	-29.7	BDI(Baltic Dry)	622.00	0.0%	-36.7%	-51.1%
독일 국채 10년	0.127	2.7	-9.8	-11.5	구리	290.05	-0.7%	9.3%	10.2%

Currency				
	Close	1D	1M	YTD
달러인덱스(pt)	96.63	0.2%	0.5%	0.6%
원/달러(원)	1,125.45	0.2%	-0.3%	1.1%
엔/달러(엔)	110.67	-0.1%	0.9%	0.7%
달러/유로(달러)	1.13	-0.1%	-0.2%	-1.0%
원/홍콩달러(원)	143.42	0.2%	-0.3%	0.9%
원/위안(원)	167.41	0.2%	0.8%	3.4%
달러/파운드(달러)	1.30	0.0%	0.3%	2.3%

※ 작성자(SK증권 리서치센터)는 본 조사분석자료에 게재된 내용들이 외부의 부당한 압력이나 간섭없이 신의성실하게 작성되었음을 확인합니다. 자료 제공일 시점에서의 의견 및 추정치로 최종 실적과 오차가 발생할 수 있으며, 투자를 유도할 목적이 아니라 투자판단에 참고가 되는 정보제공을 목적으로 하고 있습니다. 투자자 투자자 자신의 판단과 책임하에 최종결정을 하시길 바랍니다. 본 자료는 당사의 저작물로서 모든 저작권은 당사에 있으며, 어떠한 경우에도 당사의 동의 없이 복제, 대여, 전송, 재배포 될 수 없습니다.



# MORNING CALL



2019-02-22, (금)

일일 상승률 상위 종목 (단위: 억원)				일일 하락률 상위 종목 (단위: 억원)			
종목명	시가총액	수익률	특이동향	종목명	시가총액	수익률	특이동향
사조동아원	2,371	29.7%	드림시큐리티 · '갤럭시S10' 블록체인 지갑 탑재 소식	디케이티	1,033	-8.7%	디케이티
드림시큐리티	1,919	24.9%		매직마이크로	1,015	-8.2%	· 지난해 실적 부진에 급락
디에이치피코리아	1,922	15.4%	아스트 · 미 보잉사 신형 항공기 주문 증가	넷게임즈	2,700	-8.2%	넷게임즈, 넥슨지티
아스트	2,443	12.0%		넥슨지티	4,262	-8.0%	
네패스신소재	1,637	10.8%	티웨이항공 · 인천-베트남 남트랑 노선 운항 시작	한국내화	1,884	-7.2%	· 넥슨 인수 예비입찰일날 하락
티웨이항공	3,894	10.1%		우수AMS	1,254	-7.0%	
진성티이씨	2,093	9.1%		케이아이엔엑스	1,181	-6.7%	
이엑스티	1,973	9.0%		엠아이텍	1,406	-6.5%	

주요 투자자별 순매수/순매도 상위 종목 (단위: 억원)																		
<외국인 순매수 상위>			<외국인 순매도 상위>			<기관 순매수 상위>			<기관 순매도 상위>			<개인 순매수 상위>			<개인 순매도 상위>			
종목명	매수대금	종목명	매도대금	종목명	매수대금	종목명	매도대금	종목명	매수대금	종목명	매도대금	종목명	매수대금	종목명	매도대금			
삼성전자	824.9	삼성전기	-592.6	삼성중공업	290.6	삼성전자	-712.5	삼성전기	1,017.5	SK하이닉스	-542.8	SK하이닉스	526.5	셀트리온	-222.9	LG디스플레이	-435.0	
SK하이닉스	526.5	셀트리온	-222.9	현대중공업	210.8	삼성전기	-442.8	셀트리온	524.8	LG디스플레이	-435.0	LG디스플레이	245.5	셀트리온헬스케어	-182.4	삼성중공업	-304.8	
LG디스플레이	245.5	셀트리온헬스케어	-182.4	LG디스플레이	194.8	셀트리온	-304.2	셀트리온헬스케어	342.5	삼성중공업	-304.8	롯데케미칼	207.3	KB금융	-127.6	현대중공업	-286.4	
롯데케미칼	207.3	KB금융	-127.6	와이이엔터테인먼트	117.9	삼성SDI	-222.6	S-Oil	203.6	현대중공업	-286.4	POSCO	103.9	S-Oil	-126.6	와이이엔터테인먼트	-197.6	
POSCO	103.9	S-Oil	-126.6	에스엠	97.3	셀트리온헬스케어	-161.7	삼성엔지니어링	148.8	와이이엔터테인먼트	-197.6	넷바블	91.1	삼성엔지니어링	-111.8	현대모비스	-142.5	
넷바블	91.1	삼성엔지니어링	-111.8	현대모비스	84.6	현대건설	-136.9	삼성바이오로직스	145.8	삼성전자	-142.5	현대중공업	80.2	두산인프라코어	-81.1	아모레퍼시픽	-142.1	
현대중공업	80.2	두산인프라코어	-81.1	아모레퍼시픽	79.0	LG화학	-116.4	KB금융	141.4	에스엠	-142.1	삼성화재	75.9	LG유플러스	-72.5	호텔신라	-133.3	
삼성화재	75.9	LG유플러스	-72.5	호텔신라	72.2	SK텔레콤	-101.3	삼성SDI	139.8	호텔신라	-133.3	LG생활건강	75.0	삼성바이오로직스	-59.8	휠라코리아	-120.9	
LG생활건강	75.0	삼성바이오로직스	-59.8	휠라코리아	65.9	롯데케미칼	-97.3	LG화학	120.0	POSCO	-120.9	와이이엔터테인먼트	72.4	SK이노베이션	-46.1	메디톡스	60.7	
와이이엔터테인먼트	72.4	SK이노베이션	-46.1	메디톡스	60.7	삼성바이오로직스	-88.2	SK이노베이션	110.6	현대미포조선	-117.5							

후강통(Shanghai-Hongkong Link) 거래 상위 종목 (단위: CNY, 1M CNY)						선강통(Shenzhen-Hongkong Link) 거래 상위 종목 (단위: CNY, 1M CNY)					
코드	종목명	시가총액(B)	Close	거래대금		코드	종목명	시가총액(B)	Close	거래대금	
600519 C1 Equity	구이저우 모우타이	904.8	720.25	928.8		000651 C2 Equity	거리 전기기기	269.7	44.84	936.3	
601318 C1 Equity	중국 평안보험 집단	1,212.4	65.39	873.6		000333 C2 Equity	메이디 그룹	301.7	45.86	750.2	
600036 C1 Equity	초상 은행	758.2	30.08	771.6		002415 C2 Equity	항저우 하이테크비전 디지털 기	317.8	34.00	668.2	
600030 C1 Equity	중신증권	236.3	20.39	563.8		000858 C2 Equity	우량에 이빈	264.1	68.05	578.0	
600104 C1 Equity	SAIC 자동차	334.5	28.63	510.1		002714 C2 Equity	Muyuan Foodstuff Co Ltd	98.6	47.28	405.2	
600276 C1 Equity	장수 형루이 의약	241.2	65.44	399.3		000002 C2 Equity	완커 기업	295.6	26.95	337.2	
600887 C1 Equity	네이멍구 이리산업	155.0	25.50	316.0		300136 C2 Equity	선전 선웨이 커뮤니케이션	25.3	25.98	299.0	
601166 C1 Equity	싱예은행	340.7	16.40	255.0		300498 C2 Equity	윈스 식품집단	177.5	33.40	282.4	
600585 C1 Equity	안후이 하이위 수니	190.3	34.87	225.4		000001 C2 Equity	핑안 은행	195.1	11.36	246.6	
600690 C1 Equity	칭다오 하이얼	99.5	15.98	222.1		002304 C2 Equity	장수 양허맥주	159.7	106.00	246.0	

## 오늘의 Check Point !!!

### ▶ 금융권 오픈 API 전면 확대

- 핀테크 기업이 은행, 증권, 보험 등 전 금융사의 전산과 데이터에 접근하기 쉬워져
- 지급결제 분야 혁신을 위해 기존 금융권 공통 API도 개편을 추진
- '신용정보법' 개정안 근거로 결정, 본인 정보 보유한 기관에 본인정보를 본인/본인이 지정한 제3자에게 이동시킬 권리

### ▶ 모디 인도 총리, 한국 기업에 적극 러브콜

- 모디 총리, '인도는 한국기업의 6대 수출시장으로 양국 교역규모 215억 달러, 2030년까지 500억달러까지 늘릴 것'
- 인도에서 진행되는 한국기업의 투자는 누적기준 60억달러, '기아차가 신뢰할 수 있는 기업 대열에 들어오게 될 것'
- 앞으로 5억 이상의 인도 인구가 도시에 거주하게 될 것, 스마트 솔루션/전기차 등 IT부터 중화학까지 협력 강조

### ▶ 관세청, 2월 1~20일 수출입현황 발표

- 2월 1~20일까지 수출이 전년 같은 기간 대비 11.7% 감소한 233억31,000만달러로 집계
- 같은 기간 수입도 17.3% 줄어든 242억9,400만달러로 나타나, 1~20일 무역수지는 9억6,300만달러 적자 상태
- 수출을 품목별로 보면 반도체(-27.1%) 줄어, 무선통신기기(54.6%), 의약품(45.2%)은 수출 증가

### ▶ 중국 태양광 수요 줄어들자 수출 먹구름 낀 OCI·한화큐셀

- 폴리실리콘 등 제품 가격의 반등은 지속된 공급과잉 이슈로 기대하기 어려운 상황
- 업계 추산 지난해 전세계 폴리실리콘 생산능력은 38만1700t에서 올해 48만3800t으로 10만t 이상 늘어날 것
- 관련 업계는 2020년 이후 구조조정 시기를 견딘 업체들의 '승자독식'이 가능할 것으로 보고 있어

※ 작성자(SK증권 리서치센터)는 본 조사분석자료에 게재된 내용들이 외부의 부당한 압력이나 간섭없이 신의성실하게 작성되었음을 확인합니다. 자료 제공일 시점에서의 의견 및 추정치로 최종 실적과 오차가 발생할 수 있으며, 투자를 유도할 목적이 아니라 투자판단에 참고가 되는 정보제공을 목적으로 하고 있습니다. 투자시 투자자 자신의 판단과 책임하에 최종결정을 하시기 바랍니다. 본 자료는 당사의 저작물로서 모든 저작권은 당사에게 있으며, 어떠한 경우에도 당사의 동의 없이 복제, 대여, 전송, 재배포 될 수 없습니다.

16만

뭔가 좋아하는  
사람들이 벌써  
이렇게나

**시럽윌스 회원  
16만 돌파!**

시럽윌스님 의 160,000명이 좋아합니다

스마트하게 돈 버는 지갑, 시럽윌스

membership Wealth

# MORNING CALL



2019-02-22, (금)

## 섹터별 시가총액 상위 및 SK증권 커버리지 종목 수익률(국내)

(단위 : 억원 / 원)

섹터	코드	종목명	시가총액	Close	1D	1W	1M	YTD	주요 뉴스
에너지 Energy	A034730	SK	191,028	271,500	-1.6%	-2.2%	3.4%	4.4%	중국, 다렌항서 호주산 석탄 수입 금지, 호주달러 급락(SBS News)
	A096770	SKI노베이션	173,835	188,000	-2.1%	2.5%	3.6%	4.7%	· 다렌 해관, 올 한해의 호주산 석탄 수입 쿼터를 1천200만t으로 정할 예정
	A010950	S-Oil	114,834	102,000	-2.4%	-2.9%	2.4%	4.4%	· 이 소식에 호주달러의 가치 하락, 석탄은 호주의 최대 수출 품목
	A078930	GS	49,803	53,600	-0.7%	-0.6%	2.7%	3.9%	코리아세븐, SK가스과 손잡고 세븐일레븐 스마트편의점 열어(비즈니스포스)
	A010060	OCI	24,684	103,500	0.0%	7.5%	4.8%	-3.3%	· 코리아세븐이 편의점업계에서 처음으로 선보인 IT 기반의 스마트편의점
	A018670	SK가스	7,725	83,700	0.8%	4.0%	4.5%	18.4%	· 인공지능 결제로봇 '브니'가 설치, 핸드페이 외에도 출입인증 방법 다양
소재 Materials	A051910	LG화학	273,545	387,500	-1.8%	2.0%	4.7%	11.7%	코오롱, 2018년 영업이익 1,166억, 전년비 21.3% ↑(EBN)
	A005490	POSCO	240,200	275,500	0.7%	3.4%	2.8%	13.4%	· 순이익 96.8% 급감, 티슈진 상장 후 순자산 증가로 일회성 이익 소멸
	A011170	롯데케미칼	113,452	331,000	1.2%	9.6%	13.4%	19.5%	· 매출액은 4조3,245억원으로 전년 대비 1.6% 감소
	A010130	고려아연	85,104	451,000	1.1%	3.6%	4.6%	4.3%	'2차전자-OLED-전기차', 위기에 빛난 '히든 수출품'(아시아경제)
	A004020	현대제철	67,790	50,800	-0.2%	0.6%	-1.7%	12.3%	· 지난달 2차 전지는 YoY로 14.5% 증가한 6억6000만달러를 기록
	A009830	한화케미칼	38,086	23,350	0.7%	6.9%	7.4%	15.6%	· OLED, 13% 증가한 8억달러, 전기차, 185% 증가한 2억8000만달러 수출
산업재 Industrials	A009540	현대중공업	93,421	132,000	2.3%	6.0%	-7.0%	2.7%	삼성중공업, 수주잔량 세계 2위로 올라서나(EBN)
	A000720	현대건설	69,931	62,800	-1.1%	0.6%	4.0%	15.0%	· 지난달 LNG선 수주 힘입어 현대중과 CGT 격차를 1만CGT로 바짝 좁혀
	A010140	삼성중공업	58,653	9,310	3.6%	8.1%	16.8%	25.6%	· 고부가 선박으로 꺾히는 LNG선 수주 실적 때문이라는 관측
	A012750	에스원	38,569	101,500	-2.4%	-2.4%	-2.4%	1.0%	삼성중공업, 8,700억원 규모 LNG 운반선 4척 수주(서울경제)
	A000210	대림산업	33,826	97,200	-0.3%	-1.4%	-1.7%	-5.2%	· 삼성중공업, 8,700억원 규모 LNG 운반선 4척 수주
	A003490	대한항공	34,239	36,100	0.3%	-2.2%	-0.8%	9.2%	· 금액으로는 올해 수주 목표인 약 8조7,800억원의 14%인 1조3,000억원
경기소비재 Consumer Discretionary	A005380	현대차	256,402	120,000	0.8%	-1.2%	-5.5%	1.3%	호텔신라, 8년 숙원사업 '한옥호텔' 교통영향평가 통과(조선비즈)
	A012330	현대모비스	208,803	214,500	2.1%	-1.6%	4.6%	12.9%	· 2022년 완공을 목표로 추진중인 한옥호텔 착공 시점도 빨라질 전망
	A000270	기아차	144,309	35,600	1.1%	-2.5%	0.7%	5.6%	· 서울시 건축심의만 넘으면 모든 심의를 통과하게 돼, 조만간 신청 예상
	A023530	롯데쇼핑	54,456	192,500	0.8%	-0.5%	-1.3%	-8.8%	미국 빌보드 'YG 블랙핑크 북미 투어'(머니투데이)
	A139480	이마트	49,619	178,000	-0.3%	-2.2%	-7.1%	-2.5%	· 북미 공연 경험이 없음에도 불구하고 미주 여러 도시의 공연 계획을 발표
	A035760	CJ ENM	49,444	225,500	-0.5%	4.2%	9.7%	11.7%	· 빌보드, '미국 내 인기 상승의 징후를 보여주고 있는 그룹이다'
필수소비재 Consumer Staples	A051900	LG생활건강	199,913	1,280,000	-0.9%	3.8%	12.8%	16.3%	화장품 '규제자유특구' 1호 제주도에 탄생 예고(CMN)
	A033780	KT&G	138,665	101,000	1.5%	1.5%	0.0%	-0.5%	· 제주도 규제자유특구 유치에 총력 수요조사 및 접수 시작
	A090430	아모레퍼시픽	117,502	201,000	-0.5%	16.5%	15.9%	-4.1%	· '규제자유특구 및 지역특화발전특구에 관한 규제특례법'에 기반
	A271560	오리온	44,478	112,500	-3.0%	-3.0%	-6.6%	-6.3%	'자발적 홍보', 유튜브 덕에 났다, 식품업계 '함박웃음'(이데일리)
	A161890	한국콜마	17,565	78,600	0.0%	8.3%	23.8%	11.5%	· 불닭볶음시리즈, '영국남자' 만나 ↑, 광고비 300만원으로 '2억달러 수출'
	A192820	코스맥스	14,522	144,500	-0.3%	10.7%	20.9%	11.2%	· 신라면 건면, 출시 후 '먹방' 수십편, 유튜브 광고 먼저, 뜨면 먹방 '핫템'
의료 Health Care	A068270	셀트리온	265,504	207,500	-2.8%	-1.2%	4.8%	-6.7%	메지온, 미국 FDA와 의약품 생산 및 품질관련 미팅 완료(매일경제)
	A207940	삼성바이오로직스	252,089	381,000	-1.8%	-0.3%	-4.0%	-1.4%	· Type B CMC(의약품 생산 및 품질관련) 부분에 대한 프리NDA 미팅 완료
	A091990	셀트리온헬스케어	101,033	70,500	-3.7%	-3.3%	8.1%	-6.4%	· FDA와 유대나필의 단신실 환자 치료제 임상승인계획 신청 앞서 진행
	A128940	한미약품	56,609	487,500	-0.5%	4.3%	10.2%	5.1%	휴온스, 매출 3,000억원 돌파, 영업이익 453억원(데일리팝)
	A086900	메디톡스	32,000	550,300	2.9%	1.5%	-1.6%	-4.8%	· 2018년 매출 전년비 15% 증가한 3286억원, 역대 최대실적 경신
	A000100	유한양행	31,432	246,000	0.2%	0.8%	7.2%	20.3%	· 영업이익도 지난해 362억원에서 25% 상승한 453억원을 기록해
IT Information Technology	A005930	삼성전자	2,802,813	46,950	0.1%	-1.2%	9.8%	21.3%	유명인 장관, MWC 2019 간다, 모바일 산업 동향 파악(뉴스시스)
	A000660	SK하이닉스	558,378	76,700	1.3%	-0.9%	14.5%	26.8%	· 모바일 산업 동향과 트렌드 파악, 중소기업으로 구성된 한국판 찾아 격려
	A035420	NAVER	212,609	129,000	1.6%	1.2%	-1.5%	5.7%	· 미 연방통신위원회 위원장/OECD 사무총장/세계은행 부총재 등 만나
	A006400	삼성SDI	167,442	243,500	-1.8%	1.3%	3.0%	11.2%	'120조 투입' 세계최대 반도체 클러스터 후보지에 경기 용인(연합뉴스)
	A036570	엔씨소프트	97,409	444,000	0.6%	-0.9%	-10.8%	-4.8%	· 세계최대 규모의 '반도체 클러스터' 후보지로 경기도 용인이 선정
	A035720	카카오	82,471	98,900	-0.8%	-1.6%	0.1%	-4.0%	· SPC인 용인일반산업단지가 20일 용인시에 투자의향서 제출
	A009150	삼성전기	80,669	108,000	-3.6%	-5.3%	11.0%	4.4%	삼성디스플레이, '갯S10 OLED 패널, 블루라이트 확 줄여'(뉴스시스)
	A034220	LG디스플레이	73,531	20,550	4.9%	5.9%	1.2%	13.9%	· 갤럭시 S10용 OLED 패널, TÜV 라인란드 인증 획득
	A078340	컴투스	15,620	121,400	-0.9%	-0.8%	8.9%	-5.9%	· 15.6형 노트북 OLED 블루라이트도 업계 최저수준 인증
통신서비스 Telecommunication	A017670	SK텔레콤	209,131	259,000	-0.4%	-0.4%	-1.7%	-3.9%	SKT-티브로드, M&A 위한 MOU 체결, 'IPTV-케이블 합종연횡'(디지털타임스)
	A030200	KT	73,895	28,300	-0.2%	-0.9%	-2.4%	-5.0%	· 현재 양사의 M&A 세부 내용은 아직 정해지지 않은 상황
	A032640	LG유플러스	64,837	14,850	-1.0%	-0.7%	-10.5%	-15.9%	· MOU 체결 이후 지분 인수 및 합병 등 위한 논의 본격화 할 것으로 보여
금융 Financials	A055550	신한지주	205,328	43,300	0.5%	-2.2%	6.7%	9.3%	'육체노동 정년 65세' 판결에 보험업계 비상, 보상금·보험료 올릴 듯(조선비즈)
	A105560	KB금융	190,450	45,550	-0.7%	-1.4%	-1.2%	-2.0%	· 정년을 60세에서 65세로 상향 조정해야 한다는 대법원 판결
	A032830	삼성생명	182,800	91,400	0.4%	0.7%	7.0%	12.0%	· 비슷한 소송에 대비해 보험약관과 보험료율, 보상 규모 일괄 개정 예상
유틸리티 Utilities	A015760	한국전력	213,774	33,300	-0.3%	-1.5%	2.3%	0.6%	한국전력, 신청주에너지센터 건립 위해 충북도 하이닉스와 협력(비즈니스포)
	A036460	한국가스공사	50,034	54,200	0.0%	-0.9%	1.1%	12.5%	· 청주시, SK하이닉스와 신청주에너지센터 조기 준공 위한 상생협약 체결
	A051600	한전KPS	16,290	36,200	-0.3%	7.1%	15.8%	9.0%	· 청주TP에 345kV 용량의 변전소인 신청주에너지센터 건립하는 계획 세워

※ 작성자(SK증권 리서치센터)는 본 조사분석자료에 게재된 내용들이 외부의 부당한 압력이나 간섭없이 신의성실하게 작성되었음을 확인합니다. 자료 제공일 시점에서의 의견 및 추정치로 최종 실적과 오차가 발생할 수 있으며, 투자를 유도할 목적이 아니라 투자판단에 참고가 되는 정보제공을 목적으로 하고 있습니다. 투자자 투자자 자신의 판단과 책임하에 최종결정을 하시길 바랍니다. 본 자료는 당사의 저작물로서 모든 저작권은 당사에 있으며, 어떠한 경우에도 당사의 동의 없이 복제, 대여, 전송, 재배포 될 수 없습니다.





2019년 02월 시장 캘린더

월	화	수	목	금	비고
				<b>1</b> · 국민연금 기금운용위원회 개최 · 1월 소비자물가동향 · 1월 수출입동향 · 12월 온라인소핑동향 · 미, 1월 고용동향보고서 · 미, 1월 ISM 제조업지수 · 미, 1월 자동차판매 · 유-일, 경제연대협정(EPA) 발효 · 중, 1월 차이신 제조업 PMI	· <b>2일(토)</b> · 유, 수입철강 세이프가드 발동  · <b>3일(일)</b> · 중, 1월 차이신 서비스업PMI
<b>4</b> 설 연휴 · 국내/중국 증시 휴장 · 제2차 북미 정상회담 실무협의 · 설날연휴 고속도로 통행료 면제  · 미, 12월 공장주문 · 미, 11월 공장주문 · 미, NFL 슈퍼볼 · 유, 12월 PPI · 독, 1월 서비스업 PMI 확정치	<b>5</b> 설날(구정) · 국내/중국/홍콩 증시 휴장  · 미, 트럼프, 국정연설 예정 · 미, 1월 ISM 비제조업지수 · 미, 1월 서비스업 PMI 확정치 · 유, 1월 종합 PMI 확정치 · 일, 1월 서비스업 PMI	<b>6</b> 설 연휴 · 국내/중국/홍콩 증시 휴장  · 미, 4Q 비농업부문 노동생산성 잠정치 · 미, 12월 JOLTs 보고서 · 미, 11월 무역수지	<b>7</b> · 19년 1차 금통위 의사록 공개  · 미, 12월 소비자신용지수 · 일, 12월 경기동향지수 · 중국/홍콩 증시 휴장	<b>8</b> · 미, 12월 도매재고지수 · 중국/대만 증시 휴장	
<b>11</b> · 일본 증시 휴장	<b>12</b> · 남북 금강산 새해맞이 행사  · 미, 1월 NFB 소기업 낙관지수	<b>13</b> · 1월 고용동향  · 미, 1월 소비자물가지수 · 브렉시트 합의안 2차 승인투표	<b>14</b> · 읍선만기일 · 12월 통화 및 유동성동향  · 미, 1월 생산자물가지수 · 일, 4분기 GDP 예비치	<b>15</b> · 서울시, 미세먼지 저감 및 관리에 관한 조례 시행 · 미세먼지 특별법 시행 예정 · 12월 국제수지 · 미 2월 미시건대 소비심리 평가지수 잠정치 · 미, 2월 뉴욕주 제조업지수 · 미, 1월 소매판매 · 미, 1월 산업생산	· <b>17일(일)</b> · 미, 상무부 자동차 부품 수입 규제 방안 수정 보고서 제출 기한
<b>18</b> · 미국 증시 휴장	<b>19</b> · 1월 수출입물가지수  · 미, 2월 NAHB 주택시장지수	<b>20</b> · 삼전, 갤럭시S10 연팩 행사 · 공정위, 애플 불공정혐의 3차 심의  · 미, 1월 주택착공, 건축허가 · 일, 1월 무역수지 예비치	<b>21</b> · CJ제일제당, 제품가격 인상  · 미, 2월 필라델피아 연준 제조업지수 · 미, 2월 합성 PMI 잠정치 · 미, 1월 기준주택판매 · 미, 1월 경기선행지수	<b>22</b> · 1월 생산자물가지수 · 4분기 가계신용 잠정치  · 일, 1월 전국 소비자물가지수 · 중, 1월 주택가격지수	· <b>24일(일)</b> · LG전자, G8 씽큐 공개 예정
<b>25</b> · 유, MWC 2019	<b>26</b> · 2월 소비자동향조사 · 1월 금융기관 가중평균금리	<b>27</b> · 2월 기업경기실사지수 · 1월 무역수지 및 교역조건 · 12월 국제투자대조표 잠정치 · 12월 인구동향	<b>28</b> · 금융통화위원회 · 1월 산업활동동향  · 일, 1월 산업생산 예비치		

※ 작성자(SK증권 리서치센터)는 본 조사분석자료에 게재된 내용들이 외부의 부당한 압력이나 간섭없이 신의성실하게 작성되었음을 확인합니다. 자료 제공일 시점에서의 의견 및 추정치로 최종 실적과 오차가 발생할 수 있으며, 투자를 유도할 목적이 아니라 투자판단에 참고가 되는 정보제공을 목적으로 하고 있습니다. 투자시 투자자 자신의 판단과 책임하에 최종결정을 하시기 바랍니다. 본 자료는 당사의 저작물로서 모든 저작권은 당사에게 있으며, 어떠한 경우에도 당사의 동의 없이 복제, 대여, 전송, 재배포 될 수 없습니다.



# MORNING CALL



섹터별 시가총액 상위 종목 수익률(해외)

<Global News Clip>

- Verizon, 2019년에 30개 도시에서 '5G Ultra Wideband Network' 런칭 예정, 주가
- AP Moeller Maersk, 4분기 이익이 기대치를 밑돌아, 주가 -10.12% 하락
- BAE Systems, 독일의 사우디아라비아 재재로 전투기 수출에 어려움 생겨, 주가 -7.85% 하락
- Coca-Cola, 새로운 1.5억주 규모 자사주 매입 프로그램 발표, 분기 배당도 \$0.40로 상향, +1.69%
- Centrica, 올해 현금 흐름 목표치 달성에 어려움을 겪고 있다는 발표, 주가 -11.85% 하락
- Paypal, Wedbush, 'Venm의 수익성 확인' 목표주가 \$100에서 \$110 로 상향, 주가 +0.24%
- Nike, Duke 대학 스타 농구 선수, Nike 신발 결함으로 부상 생겼다는 의견 나와, 주가 -1.05%
- Pinterest, 기업가치 최소 \$12bn 목표로 IPO 준비

Dow Jones Industrial Average Memembers

Company	국가	Close	1D	1W	1M	YTD
Apple	USA	171.1	-0.6%	0.4%	11.1%	8.4%
American Express	USA	106.6	-0.2%	-0.7%	6.9%	11.8%
Boeing	USA	417.6	-0.9%	-0.1%	16.4%	29.5%
Caterpillar	USA	138.9	-1.0%	2.0%	5.4%	9.3%
Cisco Systems	USA	49.4	-0.4%	0.0%	8.7%	14.0%
Chevron	USA	119.1	-0.9%	-0.2%	7.0%	9.5%
Walt Disney	USA	114.3	0.5%	1.5%	2.9%	4.2%
DowDuPont	USA	55.3	-1.7%	1.9%	-2.1%	3.3%
Walgreens Boots Alliance	USA	70.5	-1.9%	-4.0%	-1.7%	3.1%
Goldman Sachs Group	USA	196.4	-1.1%	-1.1%	-0.3%	17.5%
Home Depot	USA	191.8	0.0%	-0.3%	8.4%	11.6%
IBM	USA	137.8	-0.1%	-0.1%	3.7%	21.3%
Intel	USA	51.4	0.0%	-0.5%	7.2%	9.5%
Johnson & Johnson	USA	135.4	-0.7%	-0.7%	5.1%	4.9%
JPMorgan Chase & Co	USA	105.5	-0.2%	-0.1%	2.7%	8.0%
Coca-Cola	USA	45.9	1.7%	1.4%	-5.0%	-3.1%
McDonald's	USA	182.8	1.3%	1.6%	-1.8%	3.0%
3M	USA	207.8	-0.4%	-0.5%	8.1%	9.0%
Merck & Co	USA	79.8	0.5%	0.0%	5.8%	4.5%
Microsoft	USA	109.4	2.1%	1.1%	2.5%	7.7%
NIKE	USA	84.0	-1.0%	-1.7%	4.3%	13.2%
Pfizer	USA	42.1	-0.1%	-0.6%	0.0%	-3.5%
Procter & Gamble	USA	99.8	0.5%	1.3%	5.2%	8.6%
Travelers	USA	129.8	0.1%	0.8%	5.5%	8.4%
UnitedHealth Group	USA	266.4	-1.2%	-1.7%	-0.2%	6.9%
United Technologies	USA	126.3	-1.6%	-1.1%	7.9%	18.6%
Visa	USA	144.0	-0.5%	-0.6%	5.1%	9.1%
Verizon	USA	56.2	0.7%	1.8%	-2.8%	-0.1%
Walmart	USA	99.4	-0.5%	-0.6%	0.7%	6.7%
Exxon Mobil	USA	77.8	-0.9%	0.1%	9.1%	14.1%

Materials

Company	국가	Close	1D	1W	1M	YTD
BHP Billiton	AUS	37.9	-0.2%	3.8%	16.0%	15.4%
BASF	DEU	65.9	-0.8%	-0.5%	4.0%	9.0%
Rio Tinto	AUS	94.7	-0.3%	3.7%	19.0%	20.7%
SABIC	SAU	123.4	-0.3%	-0.5%	0.5%	6.2%
Glencore	GBR	300.5	-3.2%	-1.0%	4.8%	3.1%
Vale S.A.	BRA	45.4	-0.9%	-1.1%	-18.5%	-11.0%
Air Liquide S.A.	FRA	108.9	0.6%	1.9%	3.6%	0.4%
Nutrien	CAN	71.6	-0.2%	1.2%	5.9%	3.8%
Shin-Etsu Chemical	JAP	9,552.0	-0.5%	1.6%	11.3%	11.9%
LyondellBasell	USA	88.5	-0.7%	1.0%	4.8%	6.4%
Air Products & Chemicals	USA	178.7	0.6%	2.6%	14.4%	11.6%
Southern Copper	USA	35.9	0.1%	10.3%	16.5%	18.1%
Linde PLC	USA	171.4	0.6%	1.7%	7.8%	9.8%
Alcoa	USA	29.6	1.2%	4.6%	4.5%	11.3%

Industrials

Company	국가	Close	1D	1W	1M	YTD
Honeywell Int'l	USA	152.6	-1.3%	-0.5%	8.4%	15.5%
Siemens	DEU	94.3	-0.6%	0.2%	-4.4%	-3.2%
Union Pacific	USA	170.2	-0.5%	0.0%	10.3%	23.1%
Lockheed Martin	USA	304.5	-0.9%	-0.9%	7.4%	16.3%
UPS	USA	111.8	0.6%	0.8%	10.7%	14.6%
Airbus	FRA	111.4	0.2%	0.3%	18.7%	32.6%
Fedex	USA	182.3	0.2%	1.7%	5.0%	13.0%
General Dynamics	USA	171.6	-1.6%	-2.1%	1.7%	9.2%
Raytheon	USA	185.4	-1.0%	0.4%	12.2%	20.9%
Northrop Grumman	USA	287.5	-0.2%	0.2%	6.4%	17.4%
Vinci	FRA	82.1	1.3%	1.9%	9.6%	13.9%
Illinois Tool Works	USA	143.2	-0.3%	-0.7%	9.2%	13.0%
Deutsche Post	DEU	26.7	0.2%	0.1%	3.5%	11.7%
Canadian National Railway	CAN	113.6	0.2%	2.0%	4.7%	12.3%

Energy

Company	국가	Close	1D	1W	1M	YTD
Royal Dutch Shell	GBR	2,410.0	-0.7%	-0.6%	6.8%	4.4%
Petro China	HKG	5.3	0.0%	6.2%	8.0%	8.4%
Total	FRA	49.7	0.2%	0.1%	6.7%	7.7%
BP	GBR	538.9	-0.1%	-0.8%	6.0%	8.7%
China Petroleum	HKG	6.8	0.6%	4.6%	11.3%	21.8%
Schlumberger	USA	44.7	-2.6%	-0.5%	3.3%	23.9%
Petrobras	BRA	27.4	1.3%	2.1%	7.7%	20.8%
Reliance Industries	IND	1,246.9	1.0%	0.2%	1.7%	11.2%
Equinor	NOR	196.3	-0.3%	-2.0%	4.2%	6.8%
Shenhua Energy	HKG	19.6	2.2%	2.7%	1.8%	14.3%
Conocophillips	USA	70.2	-0.6%	0.1%	6.7%	12.7%
CNOOC	HKG	13.9	0.1%	5.0%	10.5%	15.2%
ENI S.P.A.	ITA	15.3	0.1%	1.0%	6.7%	11.1%
EOG Resources Inc	USA	95.4	-3.5%	-4.9%	-1.3%	9.3%
Rosneft Oil Co.	RUS	396.5	-1.6%	-1.7%	-5.6%	-8.3%
Gazprom	RUS	153.5	-0.6%	-3.5%	-4.0%	0.0%

Consumer Discretionary

Company	국가	Close	1D	1W	1M	YTD
Amazon	USA	1,619.4	-0.2%	0.7%	-1.3%	7.8%
Toyota Motor	JAP	6,731.0	-0.9%	1.9%	0.2%	5.1%
Comcast	USA	38.5	1.8%	1.9%	4.3%	13.0%
LVMH	FRA	297.0	0.1%	0.9%	15.4%	15.0%
Netflix	USA	357.0	-0.8%	0.0%	10.9%	33.4%
Naspers	ZAF	310,000.0	-1.6%	1.4%	1.6%	7.2%
Booking Holdings	USA	1,906.3	-1.0%	-1.4%	9.3%	10.7%
Inditex	ESP	25.4	-0.2%	-0.6%	4.2%	13.8%
Volkswagen	DEU	150.5	-0.4%	2.0%	4.2%	8.2%
Daimler	DEU	51.8	0.1%	2.5%	2.9%	12.7%
Charter Comm.	USA	349.5	-0.1%	0.1%	22.8%	22.7%
Starbucks	USA	70.7	0.4%	0.0%	6.4%	9.8%
Adidas	DEU	202.7	0.0%	1.6%	-2.3%	11.1%
Lowe's	USA	105.5	-0.1%	1.2%	14.9%	14.2%
Tesla	USA	291.2	-3.7%	-5.4%	1.3%	-12.5%
TJX	USA	50.1	-0.8%	-0.2%	3.1%	12.0%

※ 작성자(SK증권 리서치센터)는 본 조사분석자료에 게재된 내용들이 외부의 부당한 압력이나 간섭없이 신의성실하게 작성되었음을 확인합니다. 자료 제공일 시점에서의 의견 및 추정치로 최종 실적과 오차가 발생할 수 있으며, 투자를 유도할 목적이 아니라 투자판단에 참고가 되는 정보제공을 목적으로 하고 있습니다. 투자시 투자자 자신의 판단과 책임하에 최종결정을 하시길 바랍니다. 본 자료는 당사의 저작물로서 모든 저작권은 당사에게 있으며, 어떠한 경우에도 당사의 동의 없이 복제, 대여, 전송, 재배포 될 수 없습니다.



# MORNING CALL



2019-02-22, (금)

## Consumer Staples

Company	국가	Close	1D	1W	1M	YTD
Nestle	CHE	91.7	1.3%	3.0%	8.8%	15.0%
AB Inbev	BEL	68.2	-0.8%	-0.3%	5.7%	18.3%
Unilever	NLD	49.5	0.7%	1.1%	4.9%	4.4%
Pepsico	USA	116.1	0.2%	0.2%	4.8%	5.1%
Philip Morris	USA	85.6	0.6%	2.5%	15.6%	28.2%
Kweichow Moutai	CHN	720.3	-0.2%	-0.6%	8.2%	22.1%
BAT	GBR	2,840.5	-0.4%	-0.6%	14.4%	13.6%
L'oreal	FRA	225.5	0.5%	1.7%	12.5%	12.1%
Altria Group	USA	50.4	-0.3%	3.3%	12.7%	2.0%
AmBev	BRA	18.3	0.9%	-0.9%	6.6%	19.1%
Diageo	GBR	3,026.0	0.4%	-1.3%	10.5%	8.3%
Costco Wholesale	USA	215.2	-0.9%	-0.6%	1.5%	5.7%
Kraft Heinz	USA	48.2	-0.2%	1.2%	2.4%	11.9%
CVS Health	USA	62.4	-2.9%	-10.3%	-5.7%	-4.8%
Mondelez International	USA	48.4	0.9%	0.5%	11.3%	20.9%

## Telecommunication Services

Company	국가	Close	1D	1W	1M	YTD
AT&T	USA	30.8	-0.1%	1.2%	-0.2%	8.0%
China Mobile	HKG	83.1	0.5%	-0.2%	2.2%	10.3%
NTT Docomo	JAP	2,604.0	-0.1%	1.2%	1.3%	5.3%
Nippon Telegraph	JAP	4,690.0	-0.2%	2.2%	2.8%	4.6%
Softbank	JAP	10,230.0	-1.6%	-1.0%	27.4%	40.0%
Deutsche Telekom	DEU	14.6	0.3%	2.8%	1.1%	-1.4%
Vodafone	GBR	141.2	-0.8%	0.0%	-5.4%	-7.7%
KDDI	JAP	2,701.5	-0.6%	1.0%	-0.3%	3.0%
America Movil SAB	MEX	14.5	1.3%	0.2%	-4.4%	3.7%
T-Mobile	USA	73.4	0.9%	1.9%	8.3%	15.4%
Telefonica	ESP	7.8	1.2%	3.6%	0.6%	5.9%
Orange	FRA	13.6	0.0%	1.6%	2.0%	-3.6%
Singapore Telecom	SGP	3.1	0.3%	2.3%	1.0%	4.4%
Emirates Telecom	ARE	17.0	0.5%	1.0%	0.7%	0.1%
Saudi Telecom	SAU	100.4	0.2%	-1.6%	-1.6%	9.7%
Bell Canada Enterprises	CAN	57.9	0.4%	1.0%	3.7%	7.3%

## Health Care

Company	국가	Close	1D	1W	1M	YTD
Novartis	CHE	90.6	0.0%	0.6%	3.0%	7.9%
Roche Holding	CHE	277.1	0.1%	1.7%	7.2%	13.8%
AbbVie	USA	78.8	-1.6%	-2.6%	-11.0%	-14.6%
Amgen	USA	185.5	-0.8%	-1.5%	-8.0%	-4.7%
Novo Nordisk	DNK	327.0	0.0%	-1.1%	5.0%	9.8%
Abbott Laboratories	USA	75.1	-0.5%	-0.1%	7.5%	3.9%
Medtronic	USA	92.6	-0.2%	0.4%	6.3%	1.8%
Bristol Myers Squibb	USA	50.1	-2.3%	-3.0%	0.3%	-3.6%
Sanofi	FRA	73.1	-1.5%	-2.8%	0.2%	-3.4%
Gilead Sciences	USA	65.6	-2.1%	-3.0%	-4.0%	4.8%
Bayer	DEU	67.7	-1.1%	-0.4%	2.6%	11.9%
GlaxoSmithKline	GBR	1,538.0	-2.3%	-2.7%	4.3%	3.1%
Astrazeneca	GBR	6,096.0	-0.8%	-2.3%	9.5%	3.8%
Thermo Fisher	USA	251.5	-0.3%	-0.4%	4.1%	12.4%
Eli Lilly & Co.	USA	122.7	0.0%	0.2%	3.3%	6.0%
Celgene	USA	88.7	-1.9%	-2.2%	2.5%	38.3%

## Utilities

Company	국가	Close	1D	1W	1M	YTD
Nextera Energy	USA	186.6	0.5%	1.4%	4.0%	7.3%
Enel S.P.A	ITA	5.2	0.3%	0.2%	2.2%	4.0%
Yangtze Power	CHN	16.1	-0.9%	-1.2%	0.9%	1.4%
Duke Energy	USA	89.6	0.8%	2.4%	4.0%	3.8%
Iberdrola	ESP	7.4	1.1%	2.1%	4.7%	5.4%
Southern Co/the	USA	50.2	1.0%	3.4%	5.5%	14.3%
Dominion Energy	USA	74.3	1.1%	1.5%	7.1%	4.0%
EDF	FRA	13.1	-2.7%	-6.5%	-6.9%	-5.2%
Engie	FRA	14.1	0.1%	0.1%	2.4%	12.8%
Exelon	USA	48.5	0.7%	0.5%	3.5%	7.5%
National Grid	GBR	855.0	0.9%	1.5%	6.3%	11.9%
AEP	USA	81.2	0.8%	2.4%	5.4%	8.6%
HK & China Gas	HKG	17.9	0.3%	2.1%	5.9%	10.6%
Sempra Energy	USA	117.7	0.5%	2.1%	4.2%	8.8%

## Information Technology

Company	국가	Close	1D	1W	1M	YTD
Alphabet	USA	1,104.2	-1.5%	-1.4%	1.8%	5.7%
Tencent	HKG	343.2	0.6%	2.8%	3.0%	9.3%
Alibaba	USA	171.7	0.6%	3.3%	12.9%	25.2%
Facebook	USA	160.0	-1.6%	-1.5%	10.9%	22.1%
Taiwan Semicon	TWN	236.5	0.9%	4.2%	7.3%	4.9%
Oracle	USA	52.1	0.7%	0.8%	5.8%	15.4%
Nvidia	USA	155.8	-1.8%	-1.0%	4.3%	16.7%
SAP	DEU	94.4	0.2%	0.0%	3.4%	8.6%
Adobe Systems	USA	257.8	-0.1%	-0.7%	5.1%	13.9%
Texas Instruments	USA	106.6	-1.2%	-0.9%	11.7%	12.8%
Broadcom	USA	280.9	-0.9%	-0.4%	9.1%	10.5%
Paypal	USA	95.0	0.2%	0.1%	4.9%	12.9%
ASML	NLD	160.4	-0.9%	-1.7%	12.4%	16.9%
Baidu	USA	171.8	0.4%	1.0%	5.2%	8.3%
Qualcomm	USA	52.4	-0.2%	0.7%	1.1%	-8.0%
Micron Technology	USA	41.5	-1.6%	-1.1%	21.3%	30.9%
Tokyo Electron	JAP	15,805.0	0.9%	-0.6%	12.2%	26.3%
Nintendo	JAP	29,905.0	0.8%	2.2%	-11.2%	2.1%
Applied Materials	USA	38.8	-0.4%	-0.7%	13.2%	18.6%

## Financials

Company	국가	Close	1D	1W	1M	YTD
Berkshire Hathaway	USA	307,925.0	-0.5%	-0.1%	2.0%	0.6%
Ind&Comm BOC	CHN	5.6	-0.2%	0.9%	2.2%	5.1%
Bank of America	USA	29.3	-0.4%	0.6%	1.3%	18.9%
Construction BOC	HKG	6.9	0.7%	2.1%	4.0%	7.4%
Wells Fargo	USA	49.6	-0.5%	0.7%	-1.1%	7.6%
PingAn Insurance	HKG	79.0	0.4%	3.4%	10.3%	14.2%
Agricultural Bank	HKG	3.8	1.1%	3.0%	5.3%	9.3%
HSBC Holdings	GBR	623.1	-3.2%	-6.4%	-2.5%	-3.7%
Citi Group	USA	64.3	-0.5%	0.1%	3.5%	23.5%
Bank of China	HKG	3.6	0.0%	2.3%	3.4%	6.5%

## Real Estate

Company	국가	Close	1D	1W	1M	YTD
Ameican Tower	USA	176.5	-0.1%	-0.7%	6.5%	11.6%
China Vanke	HKG	29.8	-0.2%	-0.8%	6.8%	12.0%
Simon Property	USA	182.2	1.6%	-0.7%	4.6%	8.4%
SHKP Ltd	HKG	134.7	0.2%	1.7%	7.6%	20.7%
Country Garden	HKG	10.6	0.6%	1.0%	10.0%	11.0%
Crown Castle Int'l	USA	119.4	-0.2%	-0.6%	8.2%	9.9%
China Evergrande	HKG	24.3	-1.0%	1.3%	10.5%	3.6%
Overseas land&Invest	HKG	29.0	0.7%	0.2%	5.8%	7.8%

※ 작성자(SK증권 리서치센터)는 본 조사분석자료에 게재된 내용들이 외부의 부당한 압력이나 간섭없이 신의성실하게 작성되었음을 확인합니다. 자료 제공일 시점에서의 의견 및 추정치로 최종 실적과 오차가 발생할 수 있으며, 투자를 유도할 목적이 아니라 투자판단에 참고가 되는 정보제공을 목적으로 하고 있습니다. 투자시 투자자 자신의 판단과 책임하에 최종결정을 하시기 바랍니다. 본 자료는 당사의 저작물로서 모든 저작권은 당사에 있으며, 어떠한 경우에도 당사의 동의 없이 복제, 대여, 전송, 재배포 될 수 없습니다.