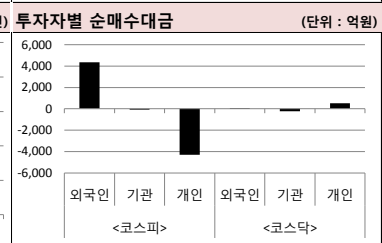
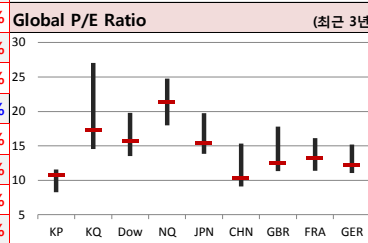
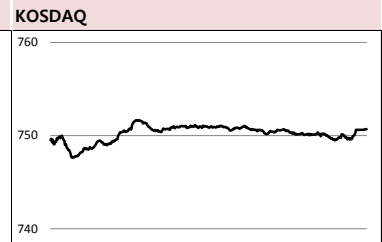




Global Indices		(단위: pt, 10억 원지통화)							
	Close	시가총액	1D	1W	1M	3M	YTD	3Y	
KOSPI	2,229.8	1,425,167.2	1.1%	0.2%	5.3%	7.4%	9.2%	16.4%	
KOSDAQ	750.7	250,980.5	0.4%	1.1%	8.1%	7.9%	11.1%	15.5%	
Dow Jones	25,954.4	6,987.0	0.2%	2.0%	6.4%	6.1%	11.3%	56.2%	
Nasdaq	7,489.1	11,645.9	0.0%	0.8%	6.7%	7.4%	12.9%	63.9%	
S&P 500	2,784.7	24,168.9	0.2%	1.4%	5.8%	5.1%	11.1%	43.1%	
UK	7,228.6	1,945.0	0.7%	0.4%	4.7%	2.5%	7.4%	19.7%	
Germany	11,402.0	1,088.2	0.8%	2.8%	2.8%	1.4%	8.0%	19.1%	
France	5,196.0	1,569.8	0.7%	2.6%	7.2%	4.4%	9.8%	20.9%	
Japan	21,431.5	367,060.6	0.6%	1.4%	3.9%	-0.4%	7.1%	33.0%	
China	2,761.2	30,048.6	0.2%	1.5%	7.0%	4.1%	10.7%	-5.7%	
Brazil	96,544.8	2,935.2	-1.1%	-1.5%	1.5%	10.6%	9.9%	123.3%	
Vietnam	970.6	3,179,222.8	0.6%	1.9%	7.1%	5.2%	8.7%	73.1%	
India	35,756.3	64,022.0	1.1%	-0.3%	-1.9%	1.6%	-1.4%	50.3%	
Russia	2,487.8	35,561.4	1.2%	1.1%	0.8%	5.5%	5.0%	36.5%	



Global Market

미국 증시 - 경기회복과 무역협상 기대감 이어가며 상승 마감
 • FOMC 의사록, 대부분 FOMC 위원들은 '너무 늦기 전에 올해 말 보유자산 축소세 중단해야'
 • 다소 매파적인 해당 소식에 Dow 반락하기도, 트럼프, 무역협상 마감 시한 연장 재차 언급

유럽 증시 - 미중 무역협상 MOU 체결 기대에 상승 마감
 • 양측은 22일까지 이어질 장관급 협상에서 MOU를 도출하는 방안을 추진 중
 • 지적재산권과 IT 강제 이전 문제 등 놓고 양측이 좀처럼 이견 좁히지 못해, MOU 반영 미지수

일본 증시 - 뉴욕증시 훈풍에 상승 마감
 • 미중 무역협상 기대감에 소프트뱅크를 비롯한 우량주, 자동차 등 경기순환주 상승세 견인
 • 오전 재무성은 1월 일본 무역수지를 발표, 1조4천152억 엔 적자로 이는 5년 새 최대수준

국내 증시 - 위안화 강세 전망에 관련주 강세 보이며 상승 마감
 • 미중 무역협상 MOU에 '위안화 가치를 안정적으로 유지한다'는 내용을 반영하기로 잠정 합의
 • 원화 대비 달러화 상대적 약세 및 외국인 매수세, 아모레/아모레G 자사주 매입/현금 배당 결정

China Region Market

중화권 증시 - 미중 무역협상 진전과 당국의 산업지원책 기대감으로 상승 마감
 • 무역협상 MOU에 위안화 안정적 유지 방침 포함하는데 잠정 합의, 구체적인 문구 논의 중
 • 국무원의 2019년 주요 정책과제를 발표한 문건, 올해는 농업 발전방침이 정부의 최우선 과제

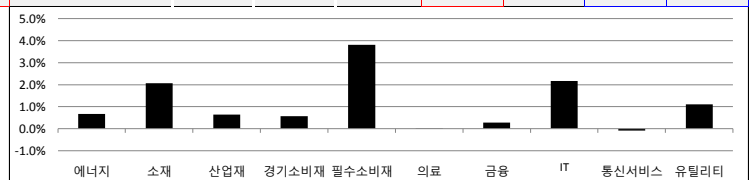
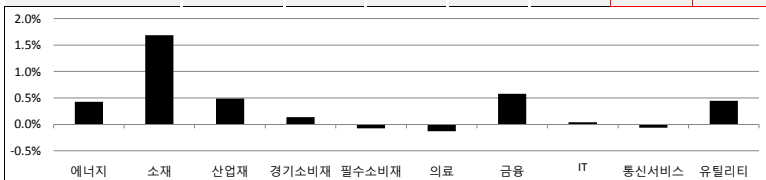
중화권 이슈 - 3월 중순으로 전망되는 미중 정상회담에 대한 준비
 • 류허 중국 부총리, 21~22일 미국 워싱턴을 방문해 미국 무역협상 대표단과 만나
 • 시진핑 특사라는 직함을 부여받은 류 부총리, 긍정적인 결과를 도출할 것이라는 기대감 ↑

Today's Event

- 모디 인도 총리, 국빈 방한 예정
- 산업부, 19년1월 ICT 수출입동향
- 클라우드 임팩트 2019 컨퍼런스 개최
- 넷마블, 넥스 매각 예비입찰 참여 예정
- CJ제일제당, 제품가격 인상
- 미중 고위급 무역협상
- 미국, 보스틱 애틀랜타 연은 총재 연설
- 미국, 2월 필라델피아 연준 제조업지수
- 미국, 1월 경기선행지수
- 유로존, ECB 통화정책회의 의사록

S&P 500 Sector							
	1D	1W	1M	3M	YTD	2Y	3Y
에너지	0.4%	2.3%	6.1%	0.7%	15.4%	-7.1%	12.2%
소재	1.7%	3.7%	5.7%	3.7%	10.3%	6.0%	33.8%
산업재	0.5%	1.8%	10.5%	9.0%	17.8%	12.3%	40.8%
경기소비재	0.1%	1.1%	4.6%	8.0%	11.4%	25.6%	48.0%
필수소비재	-0.1%	1.4%	5.2%	0.4%	7.5%	-0.7%	7.2%
의료	-0.1%	1.1%	3.3%	3.4%	6.8%	25.2%	38.7%
금융	0.6%	2.8%	3.3%	1.5%	11.4%	8.2%	53.9%
IT	0.0%	0.8%	8.4%	7.9%	12.2%	37.7%	79.5%
통신서비스	-0.1%	0.6%	4.6%	6.9%	10.7%	-9.4%	-5.3%
유틸리티	0.4%	1.3%	5.3%	4.2%	5.9%	12.3%	20.3%

Korea Sector							
	1D	1W	1M	3M	YTD	2Y	3Y
에너지	0.7%	2.8%	5.2%	-4.4%	6.6%	19.2%	29.2%
소재	2.1%	3.9%	5.9%	11.0%	12.2%	3.1%	18.7%
산업재	0.6%	0.3%	1.3%	5.9%	6.1%	1.2%	-4.4%
경기소비재	0.6%	-1.1%	1.5%	11.2%	6.1%	-12.7%	-17.7%
필수소비재	3.8%	4.3%	5.2%	8.0%	3.1%	-3.9%	-13.6%
의료	0.0%	1.8%	5.4%	4.5%	0.0%	78.9%	44.6%
금융	0.3%	-1.5%	4.1%	0.2%	4.8%	-1.3%	18.9%
IT	2.2%	-1.0%	10.9%	13.0%	20.5%	24.3%	91.9%
통신서비스	-0.1%	-1.1%	-2.9%	-1.1%	-0.5%	15.8%	25.4%
유틸리티	1.1%	-1.1%	2.1%	16.8%	2.5%	-18.7%	-34.0%



Fixed Income				Commodity			
	Close	1D	1M	YTD	Close	1D	1M
국고채 3년	1.802	0.5	0.5	-2.1	국제유가(WTI)	56.92	1.5%
국고채 10년	1.993	-0.4	-0.2	3.7	VIX Index	14.02	-5.8%
미국채 2년	2.498	1.0	-8.9	1.0	천연가스	2.64	-0.8%
미국채 10년	2.645	1.1	-9.4	-3.9	CRB상품지수	183.27	0.6%
일본 국채 10년	-0.033	-0.5	-3.6	-3.6	금(Comex)	1,338.50	-0.1%
중국 국채 10년	3.477	0.0	-2.6	-29.7	BDI(Baltic Dry)	635.00	0.0%
독일 국채 10년	0.100	-0.5	-13.6	-14.2	구리	291.65	1.5%

Currency			
	Close	1D	1M
달러인덱스(pt)	96.55	0.0%	0.3%
원/달러(원)	1,123.63	-0.4%	-0.6%
엔/달러(엔)	110.85	0.2%	1.4%
달러/유로(달러)	1.13	0.0%	-0.2%
원/홍콩달러(원)	143.15	-0.4%	-0.7%
원/위안(원)	166.99	0.4%	0.7%
달러/파운드(달러)	1.31	-0.1%	0.7%

※ 작성자(SK증권 리서치센터)는 본 조사분석자료에 게재된 내용들이 외부의 부당한 압력이나 간섭없이 신의성실하게 작성되었음을 확인합니다. 자료 제공일 시점에서의 의견 및 추정치로 최종 실적과 오차가 발생할 수 있으며, 투자를 유도할 목적이 아니라 투자판단에 참고가 되는 정보제공을 목적으로 하고 있습니다. 투자자 투자자 자신의 판단과 책임하에 최종결정을 하시기 바랍니다. 본 자료는 당사의 저작물로서 모든 저작권은 당사에 있으며, 어떠한 경우에도 당사의 동의 없이 복제, 대역, 전송, 재배포 될 수 없습니다.





일일 상승률 상위 종목			일일 하락률 상위 종목		
종목명	시가총액	수익률	종목명	시가총액	수익률
유티아이	1,634	17.7%	코오롱머티리얼	1,276	-14.9%
에이블씨엔씨	3,987	15.2%	아미코젠	7,178	-6.4%
차바이오텍	12,044	13.1%	뉴트리	1,400	-6.3%
유비쿼스홀딩스	2,337	12.6%	대동스틸	1,115	-5.9%
에이디테크놀로지	1,425	12.0%	카페24	12,458	-5.8%
아모레G	60,524	10.7%	보광산업	2,017	-5.7%
디아이티	1,845	10.3%	팜스웰바이오	1,191	-5.7%
동진세미캠	5,630	9.0%	일신석재	2,847	-5.4%

주요 투자자별 순매수/순매도 상위 종목 (단위: 억원)

<외국인 순매수 상위>		<외국인 순매도 상위>		<기관 순매수 상위>		<기관 순매도 상위>		<개인 순매수 상위>		<개인 순매도 상위>	
종목명	매수대금	종목명	매도대금	종목명	매수대금	종목명	매도대금	종목명	매수대금	종목명	매도대금
삼성전자	1,449.8	KB금융	-395.1	아모레퍼시픽	326.7	S-Oil	-342.4	S-Oil	362.8	삼성전자	-1,148.3
SK하이닉스	411.9	삼성전기	-201.5	호텔신라	219.8	삼성전자	-292.0	KB금융	327.6	호텔신라	-539.6
호텔신라	314.5	현대차	-96.0	금호석유	204.2	삼성전기	-92.4	삼성전기	293.3	SK하이닉스	-513.5
롯데케미칼	289.9	삼성엔지니어링	-92.3	POSCO	132.0	GS건설	-76.4	삼성엔지니어링	117.7	아모레퍼시픽	-505.6
한화케미칼	225.1	두산발켓	-69.0	SK이노베이션	130.9	CJ제일제당	-73.4	카카오	93.1	한화케미칼	-341.7
아모레퍼시픽	177.5	에코프로	-51.9	한화케미칼	120.4	롯데케미칼	-72.1	넷마블	80.1	LG생활건강	-225.2
LG생활건강	172.5	금호석유	-51.9	애경산업	114.6	하나금융지주	-70.4	셀트리온	78.7	롯데케미칼	-209.2
한국전력	140.0	LG전자	-48.5	SK하이닉스	111.6	셀트리온	-69.7	현대차	68.8	신세계	-190.7
삼성세디에스	127.6	F&F	-46.7	신세계	106.0	키움증권	-66.5	에이치엘비	64.0	금호석유	-162.7
삼성물산	119.6	엔씨소프트	-46.7	KB금융	66.4	카카오	-64.2	엔씨소프트	60.5	아모레G	-155.8

후강통(Shanghai-Hongkong Link) 거래 상위 종목 (단위: CNY, 1M CNY)

코드	종목명	시가총액(B)	Close	거래대금	코드	종목명	시가총액(B)	Close	거래대금
600519 C1 Equity	구이저우 모우타이	907.0	722.00	1,400.0	000651 C2 Equity	거리 전기기기	270.6	44.99	642.4
601318 C1 Equity	중국 평안보험 집단	1,215.5	65.88	629.4	000002 C2 Equity	완커 기업	302.3	27.63	592.9
600276 C1 Equity	장쑤 형루이 의약	239.4	64.95	487.2	000858 C2 Equity	우량에 이빈	267.9	69.01	576.3
600036 C1 Equity	초상 은행	757.6	30.15	459.8	002415 C2 Equity	항저우 하이테크비전 디지털 기	317.6	33.97	436.2
600048 C1 Equity	바오리 방지산 집단	156.3	13.14	442.0	002304 C2 Equity	장쑤 양허맥주	162.6	107.92	377.3
600030 C1 Equity	중신증권	233.1	20.08	315.1	001979 C2 Equity	자오상 쥐서 커우궁 업구 공고	168.0	21.25	252.7
600887 C1 Equity	네이멍구 이리산업	155.3	25.55	270.1	002475 C2 Equity	럭스웨어 정밀산업	80.2	19.49	242.2
600050 C1 Equity	중국 유나이티드 네트워크 통	180.9	5.83	248.5	000001 C2 Equity	핑안 은행	195.9	11.41	237.4
601601 C1 Equity	중국 타이핑양 보험집단	278.2	33.09	229.6	002714 C2 Equity	Muyuan Foodstuff Co Ltd	95.4	45.75	218.9
601166 C1 Equity	싱에은행	343.4	16.53	221.4	300015 C2 Equity	아이에르 안과 그룹	74.6	31.28	188.5

오늘의 Check Point !!!

- ▶ **낸드 가격 2Q부터 상승한다는 전망**
 - 낸드플래시 가격이 예상과 달리 2Q부터 상승할 것이라는 전망이 나오면서 반도체 업황 반등 주목
 - 대만 IT전문매체 메모리반도체 업계 인용, 수요 회복으로 낸드플래시 가격 하락세 멈추고 2Q부터 상승 시작할 것
 - 대만 메모리업체, '올해 1분기 최저점을 기록할 것', 낸드플래시 관련업체 Phison Electronics 1월 매출 13.4% 증가
- ▶ **신동빈, 1년만에 일본 롯데 경영 복귀**
 - 신동빈 롯데그룹 회장이 20일 1년만에 일본 롯데홀딩스의 대표이사에 취임
 - 준비경영 여부를 법률가들과 면밀히 검토했고, 이사진도 경영활동을 전개하는 데 문제가 없다는 의견
 - 한국 롯데는 호텔롯데, 일본 롯데는 롯데제과 IPO 추진, 이번 복귀로 양국서 IPO가 함께 속도를 낼 것으로 예상
- ▶ **중국 언론 '미중 협상 실패로 관세 추가되면 세계증시 재앙'**
 - 환추시보의 영문판 자매지인 글로벌타임스, 양국간 협상 타결의 중요성을 강조

16만

원가 좋아하는 사람들이 벌써 이렇게나

시럽윌스 회원 16만 돌파!

시럽윌스님 의 160,000명이 좋아합니다

스마트하게 돈 버는 지갑, 시럽윌스

membership Wealth

※ 작성자(SK증권 리서치센터)는 본 조사분석자료에 게재된 내용들이 외부의 부당한 압력이나 간섭없이 신의성실하게 작성되었음을 확인합니다. 자료 제공일 시점에서의 의견 및 추정치로 최종 실적과 오차가 발생할 수 있으며, 투자를 유도할 목적이 아니라 투자판단에 참고가 되는 정보제공을 목적으로 하고 있습니다. 투자자 투자자 자신의 판단과 책임하에 최종결정을 하시기 바랍니다. 본 자료는 당사의 저작물로서 모든 저작권은 당사에게 있으며, 어떠한 경우에도 당사의 동의 없이 복제, 대여, 전송, 재배포 될 수 없습니다.





섹터별 시가총액 상위 및 SK증권 커버리지 종목 수익률(국내)

(단위 : 억원 / 원)

섹터	코드	종목명	시가총액	Close	1D	1W	1M	YTD	주요 뉴스
에너지 Energy	A034730	SK	194,194	276,000	0.6%	2.0%	3.6%	6.2%	20일, 유가 혼조, 브렌트유 66.45달러, 세계 석유수요 증가 둔화(EBN)
	A096770	SK이노베이션	177,534	192,000	2.1%	4.4%	4.6%	7.0%	· 2월 중순 이란 원유 수출량 전월비 15만b/d ↑
	A010950	S-Oil	117,649	104,500	-2.8%	0.5%	6.4%	7.0%	· 러-사우디, 국제 원유 시장 공조 지속 합의
	A078930	GS	50,174	54,000	0.4%	2.3%	3.9%	4.7%	최태원, SK 이사회 의장서 물러난다(매일경제)
	A010060	OCI	24,684	103,500	3.5%	6.2%	4.8%	-3.3%	· 대표이사-의장직 분리키로, 이사회중심 책임경영 의지
	A018670	SK가스	7,660	83,000	1.7%	2.3%	3.8%	17.4%	· 새 의장 염재호 고려대총장, 그룹 주요 계열사에도 적용
소재 Materials	A051910	LG화학	278,487	394,500	1.2%	4.4%	7.1%	13.7%	줄줄이 베트남행 화학사, '박항서 아닌 최저임금-탄력근무 때문'(EBN)
	A005490	POSCO	238,456	273,500	1.9%	2.4%	4.2%	12.6%	· 지난해 베트남 최저임금 인상률 6.5%, 동남아시아 국가 중 최저 수준
	A011170	롯데케미칼	112,081	327,000	1.7%	8.6%	16.2%	18.1%	· 국내 탄력근로제 영향 안방아 대규모 시간 걸리는 공장 정기보수 거든
	A010130	고려아연	84,160	446,000	2.4%	3.5%	5.2%	3.1%	한화케미칼 지난해 영업이익 반토막, 태양광 적자(조선비즈)
	A004020	현대제철	67,924	50,900	1.8%	0.6%	1.0%	12.5%	· 2017년보다 53.15% 줄어든 3,543억원을 기록, 4분기는 적자전환
	A009830	한화케미칼	37,842	23,200	6.4%	5.2%	8.2%	14.9%	· 매출액은 각각 80.7%, 31.7% 줄어든 1,604억원, 9조460억원으로 집계
산업재 Industrials	A009540	현대중공업	91,297	129,000	0.8%	1.6%	-7.5%	0.4%	삼성물산 파선부문, 브랜드 또 접는다(한국경제)
	A000720	현대건설	70,711	63,500	0.3%	1.0%	4.4%	16.3%	· 올 초 정리한 '노나곤' 이어 빨질레리 라이선스 사업 20년 만에 손 떼기로
	A010140	삼성중공업	56,637	8,990	2.5%	3.6%	18.1%	21.3%	· 이서현 사장 떠난 뒤 파선 브랜드 정리 잇따라, 매각설도 제기
	A012750	에스원	39,519	104,000	1.5%	2.5%	-0.5%	3.5%	LG하우시스, 북미 인조대리석 시장 공략 가속화(노컷뉴스)
	A000210	대림산업	33,930	97,500	0.2%	-1.8%	-3.5%	-4.9%	· 현재 북미 아크릴계 인조대리석 시장에서 20%대의 시장 점유율
	A003490	대한항공	34,144	36,000	2.7%	0.7%	-1.5%	8.9%	· 주방 공간 넘어 세탁실, 거실 등 집안 전체에 적용되는 고급 소재로 확산
경기소비재 Consumer Discretionary	A005380	현대차	254,265	119,000	-0.4%	-4.4%	-9.2%	0.4%	검찰, 현대기아차 압수수색, 세타II 엔진 등 결함 조사(조선비즈)
	A012330	현대모비스	204,422	210,000	0.5%	-3.9%	0.0%	10.5%	· 세타II 엔진 등 차량 제작결함 은폐했다는 의혹, 검찰 압수 수색에 나서
	A000270	기아차	142,688	35,200	0.1%	-1.5%	-1.7%	4.5%	· 리콜 규정 위반 사건과 관련해 혐의 유무 판단 위한 자료를 확보할 것
	A023530	롯데쇼핑	54,032	191,000	0.5%	-0.8%	-1.8%	-9.5%	파라다이스, 지난해 영업이익 22억원, 전년비 흑자전환(이데일리)
	A139480	이마트	49,758	178,500	-0.3%	1.7%	-7.3%	-2.2%	· 매출액은 전년 대비 17.9% 증가한 7879억원을 기록
	A035760	CJ ENM	49,685	226,600	-0.6%	3.1%	9.7%	12.2%	· 당기순손실은 341억원으로 적자폭이 축소
필수소비재 Consumer Staples	A051900	LG생활건강	201,631	1,291,000	5.5%	6.4%	13.3%	17.3%	아모레G-아모레, 총 1500억 규모 자사주 취득 결정(뉴시스)
	A033780	KT&G	136,606	99,500	0.6%	0.4%	-2.5%	-2.0%	· 각각 500억원, 1000억원 규모의 자기주식을 취득하기로 결정
	A090430	아모레퍼시픽	118,086	202,000	8.6%	18.8%	17.1%	-3.6%	· 취득 예상기간은 2월21일부터 5월20일까지
	A271560	오리온	45,862	116,000	2.2%	4.0%	-4.9%	-3.3%	하림-마니커 수익률 급락, 육계시장 무손익이(EBN)
	A161890	한국콜마	17,565	78,600	2.1%	19.5%	23.2%	11.5%	· 소비보다 공급 증가량 더 커 과잉 현상, 영업이익 전년 대비 90% 이상 ↓
	A192820	코스맥스	14,572	145,000	1.8%	13.3%	20.3%	11.5%	· 가공식품으로 부가가치 늘리는 방향 개선
의료 Health Care	A068270	셀트리온	273,181	213,500	-0.7%	0.7%	6.2%	-4.0%	차바이오텍, 흑자전환에 13% ↑ 마감, '관리종목 해제 기대'(뉴시스)
	A207940	삼성바이오로직스	256,720	388,000	0.9%	2.2%	-3.0%	0.4%	· 연결 재무제표 기준으로 지난해 영업이익이 167억원으로 흑자전환
	A091990	셀트리온헬스케어	104,903	73,200	-0.7%	-1.5%	10.1%	-2.8%	· 같은 기간 매출 4,861억원으로 16.04% ↑, 순이익은 207억원으로 흑전
	A128940	한미약품	56,900	490,000	0.9%	4.1%	9.9%	5.6%	부광약품 '올해 희귀질환-당뇨 치료 파이프라인서 투자 성과 기대'(매일경제)
	A086900	메디톡스	31,110	535,000	1.0%	0.0%	-10.0%	-7.4%	· 에이서테라퓨틱스 혈관엘라스탄로스증후군 치료제 신약허가 기대
	A000100	유한양행	31,368	245,500	0.0%	0.4%	5.1%	20.1%	· 후기 임상 2상 결과를 분석 중인 당뇨 신약 후보물질에 대한 기대도 커
IT Information Technology	A005930	삼성전자	2,799,828	46,900	2.1%	1.5%	10.9%	21.2%	'낸드 2분기부터 오른다', 반도체 상승 반전하(EBN)
	A000660	SK하이닉스	551,098	75,700	2.7%	-0.7%	17.2%	25.1%	· 대만 메모리업체 '낸드 가격 1Q 최저, 수요 회복으로 2Q부터 ↑'
	A035420	NAVER	209,313	127,000	0.4%	1.6%	-7.6%	4.1%	· 2Q부터 메모리 반도체 재고 감소해 3Q부터 다시 공급부족 전망
	A006400	삼성SDI	170,536	248,000	0.2%	4.0%	6.7%	13.2%	SKT, 네이버 '클라우드' 플랫폼 이용해 해외로밍 제공(뉴시스1)
	A036570	엔씨소프트	96,861	441,500	-1.1%	2.0%	-11.4%	-5.4%	· 기존 해외 전화 수-발신시 발생하던 로밍비용을 데이터 연결로 없애
	A035720	카카오	83,138	99,700	-0.3%	1.6%	0.1%	-3.2%	· NBP, 네이버클라우드플랫폼이 글로벌 서비스에도 최적이라는
	A009150	삼성전기	83,657	112,000	0.5%	-3.0%	18.4%	8.2%	AI 스피커, 지난해 8,620만대 팔았다, 1억대 '가시권'(아시아경제)
	A034220	LG디스플레이	70,132	19,600	-0.5%	3.4%	-2.0%	8.6%	· 4분기에만 3,850만대 판매, 2017년 전체 판매량보다 많아
	A078340	컴투스	15,761	122,500	2.3%	1.4%	7.6%	-5.0%	· 아마존 에코 VS 구글 홈 각축전, 변방으로 밀린 애플 홈팟
통신서비스 Telecommunication	A017670	SK텔레콤	209,939	260,000	0.0%	0.2%	-3.5%	-3.5%	SKT, 넥슨 손잡고 스마트폰용 VR게임 개발(조선일보)
	A030200	KT	74,025	28,350	-0.2%	-0.2%	-3.2%	-4.9%	· 카트라이더 '크레이지아케이드' '버블파이터'를 VR로 출시할 것
	A032640	LG유플러스	65,492	15,000	1.0%	2.0%	-13.5%	-15.0%	· 3중에 등장하는 캐릭터와 스토리를 사용할 수 있는 계약을 체결
금융 Financials	A055550	신한지주	204,380	43,100	0.6%	-0.6%	5.8%	8.8%	삼성화재, 작년 당기순익 1조571억, 전년비 1.4% 증가(연합인포맥스)
	A105560	KB금융	191,704	45,850	-0.4%	-0.7%	-1.8%	-1.4%	· 영업이익은 2.0% 증가, 주식 매각이익 증가로 투자영업이익이 6.8% 성장
	A032830	삼성생명	182,000	91,000	0.9%	1.5%	6.3%	11.5%	· 원수보험료는 18조2천340억원으로 전년과 비슷한 수준을 유지
유틸리티 Utilities	A015760	한국전력	214,416	33,400	1.2%	-1.8%	-1.3%	0.9%	가스기술공사, 수소 제조 개질 수소충전소 설계 확보(가스신문)
	A036460	한국가스공사	50,034	54,200	0.6%	0.0%	0.6%	12.5%	· 천연가스 공급배관 거점에서 생산, 초기 투자비 높으나 생산단가 낮아져
	A051600	한전KPS	16,335	36,300	0.7%	8.7%	14.2%	9.3%	· 수소 제조용 개질기 방식, 천연가스 공급배관 거점서 수소 직접 추출 생산

※ 작성자(SK증권 리서치센터)는 본 조사항목에 기재된 내용들이 외부의 부당한 압력이나 간섭없이 신의성실하게 작성되었음을 확인합니다. 자료 제공일 시점에서의 의견 및 추정치로 최종 실적과 오차가 발생할 수 있으며, 투자를 유도할 목적이 아니라 투자판단에 참고가 되는 정보제공을 목적으로 하고 있습니다. 투자자 투자자 자신의 판단과 책임하에 최종결정을 하시길 바랍니다. 본 자료는 당사의 저작물로서 모든 저작권은 당사에 있으며, 어떠한 경우에도 당사의 동의 없이 복제, 대외, 전송, 재배포 될 수 없습니다.





2019년 02월 시장 캘린더

월	화	수	목	금	비고
				1 · 국민연금 기금운용위원회 개최 · 1월 소비자물가동향 · 1월 수출입동향 · 12월 온라인쇼핑동향 · 미, 1월 고용동향보고서 · 미, 1월 ISM 제조업지수 · 미, 1월 자동차판매 · 유-일, 경제연대협정(EPA) 발효 · 중, 1월 차이신 제조업 PMI	· 2일(토) · 유, 수입철강 세이프가드 발동 · 3일(일) · 중, 1월 차이신 서비스업PMI
4 설 연휴 · 국내/중국 증시 휴장 · 제2차 북미 정상회담 실무협의 · 설날연휴 고속도로 통행료 면제 · 미, 12월 공장주문 · 미, 11월 공장주문 · 미, NFL 슈퍼볼 · 유, 12월 PPI · 독, 1월 서비스업 PMI 확정치	5 설날(구정) · 국내/중국/홍콩 증시 휴장 · 미, 트럼프, 국정연설 예정 · 미, 1월 ISM 비제조업지수 · 미, 1월 서비스업 PMI 확정치 · 유, 1월 종합 PMI 확정치 · 일, 1월 서비스업 PMI	6 설 연휴 · 국내/중국/홍콩 증시 휴장 · 미, 4Q 비농업부문 노동생산성 잠정치 · 미, 12월 JOLTs 보고서 · 미, 11월 무역수지	7 · 19년 1차 금통위 의사록 공개 · 미, 12월 소비자신용지수 · 일, 12월 경기동향지수 · 중국/홍콩 증시 휴장	8 · 미, 12월 도매재고지수 · 중국/대만 증시 휴장	
11 · 일본 증시 휴장	12 · 남북 금강산 새해맞이 행사 · 미, 1월 NFB 소기업 낙관지수	13 · 1월 고용동향 · 미, 1월 소비자물가지수 · 브렉시트 합의안 2차 승인투표	14 · 읍선만기일 · 12월 통화 및 유동성동향 · 미, 1월 생산자물가지수 · 일, 4분기 GDP 예비치	15 · 서울시, 미세먼지 저감 및 관리에 관한 조례 시행 · 미세먼지 특별법 시행 예정 · 12월 국제수지 · 미 2월 미시건대 소비심리 평가지수 잠정치 · 미, 2월 뉴욕주 제조업지수 · 미, 1월 소매판매 · 미, 1월 산업생산	· 17일(일) · 미, 상무부 자동차 부품 수입 규제 방안 수정 보고서 제출 기한
18 · 미국 증시 휴장	19 · 1월 수출입물가지수 · 미, 2월 NAHB 주택시장지수	20 · 삼전, 갤럭시S10 연팩 행사 · 공정위, 애플 불공정혐의 3차 심의 · 미, 1월 주택착공, 건축허가 · 일, 1월 무역수지 예비치	21 · CJ제일제당, 제품가격 인상 · 미, 2월 필라델피아 연준 제조업지수 · 미, 2월 합성 PMI 잠정치 · 미, 1월 기준주택판매 · 미, 1월 경기선행지수	22 · 1월 생산자물가지수 · 4분기 가계신용 잠정치 · 일, 1월 전국 소비자물가지수 · 중, 1월 주택가격지수	· 24일(일) · LG전자, G8 씽큐 공개 예정
25 · 유, MWC 2019	26 · 2월 소비자동향조사 · 1월 금융기관 가중평균금리	27 · 2월 기업경기실사지수 · 1월 무역수지 및 교역조건 · 12월 국제투자대조표 잠정치 · 12월 인구동향	28 · 금융통화위원회 · 1월 산업활동동향 · 일, 1월 산업생산 예비치		

※ 작성자(SK증권 리서치센터)는 본 조사항목자료에 게재된 내용들이 외부의 부당한 압력이나 간섭없이 신의성실하게 작성되었음을 확인합니다. 자료 제공일 시점에서의 의견 및 추정치로 최종 실적과 오차가 발생할 수 있으며, 투자를 유도할 목적이 아니라 투자판단에 참고가 되는 정보제공을 목적으로 하고 있습니다. 투자시 투자자 자신의 판단과 책임하에 최종결정을 하시기 바랍니다. 본 자료는 당사의 저작물로서 모든 저작권은 당사에게 있으며, 어떠한 경우에도 당사의 동의 없이 복제, 대여, 전송, 재배포 될 수 없습니다.

MORNING CALL



2019-02-21, (목)

섹터별 시가총액 상위 종목 수익률(해외)

<Global News Clip>

- Samsung, 전략 스마트폰 Galaxy Fold 가격, \$1,980으로 확정
- Amazon, Morgan Stanley, '전기트럭 제조사 Rivian에 \$700m 투자는 자동차 업계의 중대한 이슈'
- Mattel, 'Barbie'와 'Hot Wheels' 등 주요 상품 판매 호조에도 19년 매출 가이드스 부진, -2.71%
- Sainsbury's, 영국 경쟁시장청(CMA) 의해 아스다와의 합병에 제동, 주가 -15.16% 하락
- CVS, 월가 기대에 못미치는 2019년 전망에 주가 -8.11% 하락
- UBS, 부유한 프랑스인들의 탈세를 도왔다는 혐의로 \$5.1bn 벌금낼 것, 주가 -2.69% 하락

Dow Jones Industrial Average Members

Company	국가	Close	1D	1W	1M	YTD
Apple	USA	172.0	0.6%	0.7%	12.2%	9.1%
American Express	USA	106.8	0.3%	0.2%	7.0%	12.0%
Boeing	USA	421.6	1.3%	2.9%	17.8%	30.7%
Caterpillar	USA	140.3	3.3%	5.8%	6.1%	10.4%
Cisco Systems	USA	49.6	0.0%	2.5%	10.8%	14.5%
Chevron	USA	120.3	0.8%	1.8%	7.1%	10.6%
Walt Disney	USA	113.7	0.1%	2.7%	2.8%	3.7%
DowDuPont	USA	56.2	3.0%	6.8%	0.0%	5.2%
Walgreens Boots Alliance	USA	71.8	-3.5%	-0.4%	0.3%	5.1%
Goldman Sachs Group	USA	198.6	0.0%	3.2%	0.5%	18.9%
Home Depot	USA	191.9	-0.2%	2.2%	8.3%	11.7%
IBM	USA	138.0	-0.5%	1.1%	12.6%	21.4%
Intel	USA	51.4	0.0%	1.1%	6.5%	9.5%
Johnson & Johnson	USA	136.4	0.5%	1.5%	5.9%	5.7%
JPMorgan Chase & Co	USA	105.7	0.5%	3.2%	2.7%	8.3%
Coca-Cola	USA	45.1	0.6%	-1.1%	-5.5%	-4.8%
McDonald's	USA	180.5	0.7%	2.6%	-2.2%	1.6%
3M	USA	208.5	0.1%	1.8%	8.5%	9.4%
Merck & Co	USA	79.4	0.2%	0.6%	4.7%	4.0%
Microsoft	USA	107.2	-0.9%	0.2%	1.4%	5.5%
NIKE	USA	84.8	0.3%	0.2%	5.1%	14.4%
Pfizer	USA	42.2	-0.9%	0.5%	-0.2%	-3.3%
Procter & Gamble	USA	99.3	-0.7%	0.8%	9.8%	8.0%
Travelers	USA	129.7	0.5%	2.2%	6.0%	8.3%
UnitedHealth Group	USA	269.5	-0.3%	1.6%	1.4%	8.2%
United Technologies	USA	128.4	-0.2%	3.5%	15.6%	20.6%
Visa	USA	144.7	0.2%	1.1%	4.8%	9.7%
Verizon	USA	55.8	0.6%	3.2%	-2.2%	-0.8%
Walmart	USA	99.9	-2.3%	1.4%	2.5%	7.2%
Exxon Mobil	USA	78.5	0.4%	3.0%	9.2%	15.2%

(단위 : 각국 거래소 통화 기준) Materials

Company	국가	Close	1D	1W	1M	YTD
BHP Billiton	AUS	37.9	2.5%	3.5%	15.8%	15.6%
BASF	DEU	66.4	0.6%	2.6%	3.8%	9.9%
Rio Tinto	AUS	94.9	2.6%	3.3%	18.7%	21.0%
SABIC	SAU	123.8	0.7%	-0.2%	2.3%	6.5%
Glencore	GBR	310.5	2.5%	4.5%	7.1%	6.6%
Vale S.A.	BRA	45.8	0.7%	0.3%	-16.8%	-10.2%
Air Liquide S.A.	FRA	108.2	1.3%	2.1%	3.1%	-0.2%
Nutrien	CAN	71.7	1.7%	0.3%	5.6%	3.9%
Shin-Etsu Chemical	JAP	9,596.0	0.7%	1.2%	12.5%	12.4%
LyondellBasell	USA	89.2	1.9%	3.3%	3.9%	7.2%
Air Products & Chemicals	USA	177.6	1.4%	3.5%	12.6%	11.0%
Southern Copper	USA	35.8	4.1%	14.0%	14.2%	18.0%
Linde PLC	USA	170.3	1.5%	2.3%	5.9%	9.1%
Alcoa	USA	29.2	3.7%	3.7%	5.1%	10.0%

(단위 : 각국 거래소 통화 기준) Industrials

Company	국가	Close	1D	1W	1M	YTD
Honeywell Int'l	USA	154.6	0.8%	2.7%	10.6%	17.0%
Siemens	DEU	94.9	1.2%	2.7%	-4.2%	-2.6%
Union Pacific	USA	171.0	-0.2%	0.8%	10.3%	23.7%
Lockheed Martin	USA	307.2	0.7%	2.1%	9.9%	17.3%
UPS	USA	111.1	0.3%	-0.7%	8.2%	13.9%
Airbus	FRA	111.1	0.0%	3.7%	17.3%	32.3%
Fedex	USA	181.9	0.9%	-1.1%	3.4%	12.8%
General Dynamics	USA	174.5	-0.2%	1.4%	4.3%	11.0%
Raytheon	USA	187.3	1.4%	3.4%	14.4%	22.1%
Northrop Grumman	USA	288.2	0.3%	2.7%	8.9%	17.7%
Vinci	FRA	81.0	0.9%	2.5%	8.6%	12.5%
Illinois Tool Works	USA	143.6	0.3%	3.5%	8.7%	13.4%
Deutsche Post	DEU	26.7	1.1%	2.3%	4.3%	11.5%
Canadian National Railway	CAN	113.4	1.2%	3.1%	4.8%	12.1%

Energy

Company	국가	Close	1D	1W	1M	YTD
Royal Dutch Shell	GBR	2,428.0	0.7%	0.0%	5.0%	5.2%
Petro China	HKG	5.3	1.3%	5.0%	6.7%	8.4%
Total	FRA	49.6	0.2%	1.3%	5.6%	7.5%
BP	GBR	539.4	0.5%	-0.3%	5.2%	8.8%
China Petroleum	HKG	6.8	0.3%	2.0%	9.5%	21.1%
Schlumberger	USA	45.9	0.8%	4.0%	4.4%	27.2%
Petrobras	BRA	27.0	-1.2%	0.3%	7.6%	19.2%
Reliance Industries	IND	1,234.4	1.5%	0.8%	-0.1%	10.1%
Equinor	NOR	196.8	-0.4%	0.5%	3.3%	7.1%
Shenhua Energy	HKG	19.2	-1.3%	-1.6%	1.5%	11.9%
Conocophillips	USA	70.7	1.7%	2.2%	7.5%	13.3%
CNOOC	HKG	13.9	1.2%	3.4%	7.6%	15.0%
ENI S.P.A.	ITA	15.3	0.4%	3.2%	5.4%	10.9%
EOG Resources Inc	USA	98.8	-0.9%	1.9%	2.0%	13.3%
Rosneft Oil Co.	RUS	402.9	0.0%	2.0%	-3.4%	-6.8%
Gazprom	RUS	154.4	0.3%	-0.5%	-2.6%	0.6%

Consumer Discretionary

Company	국가	Close	1D	1W	1M	YTD
Amazon	USA	1,622.1	-0.3%	0.0%	-0.6%	8.0%
Toyota Motor	JAP	6,790.0	1.4%	2.6%	0.1%	6.0%
Comcast	USA	37.8	0.6%	1.4%	8.1%	11.0%
LVMH	FRA	296.6	-0.2%	2.0%	15.4%	14.9%
Netflix	USA	359.9	-0.6%	0.2%	10.7%	34.5%
Naspers	ZAF	314,966.0	1.3%	2.6%	0.0%	8.9%
Booking Holdings	USA	1,926.2	-0.5%	1.3%	12.7%	11.8%
Inditex	ESP	25.5	-1.1%	2.7%	6.3%	14.0%
Volkswagen	DEU	151.1	3.1%	3.6%	4.9%	8.6%
Daimler	DEU	51.7	2.3%	4.2%	2.8%	12.6%
Charter Comm.	USA	349.8	0.4%	2.4%	22.7%	22.7%
Starbucks	USA	70.4	0.3%	-0.6%	7.6%	9.3%
Adidas	DEU	202.7	0.4%	2.7%	-1.1%	11.1%
Lowe's	USA	105.7	0.6%	4.1%	15.4%	14.4%
Tesla	USA	302.6	-1.0%	-0.4%	1.2%	-9.1%
TJX	USA	50.5	0.1%	2.0%	3.6%	12.9%

※ 작성자(SK증권 리서치센터)는 본 조사분석자료에 게재된 내용들이 외부의 부당한 압력이나 간섭없이 신의성실하게 작성되었음을 확인합니다. 자료 제공일 시점에서의 의견 및 추정치로 최종 실적과 오차가 발생할 수 있으며, 투자를 유도할 목적이 아니라 투자판단에 참고가 되는 정보제공을 목적으로 하고 있습니다. 투자시 투자자 자신의 판단과 책임하에 최종결정을 하시길 바랍니다. 본 자료는 당사의 저작물로서 모든 저작권은 당사에게 있으며, 어떠한 경우에도 당사의 동의 없이 복제, 대여, 전송, 재배포 될 수 없습니다.



MORNING CALL



2019-02-21, (목)

Consumer Staples

Company	국가	Close	1D	1W	1M	YTD
Nestle	CHE	90.5	1.1%	2.8%	7.4%	13.4%
AB Inbev	BEL	68.8	1.5%	2.9%	7.3%	19.3%
Unilever	NLD	49.1	0.3%	0.9%	5.3%	3.6%
Pepsico	USA	115.8	-0.1%	2.9%	5.4%	4.8%
Philip Morris	USA	85.0	2.0%	3.9%	16.8%	27.4%
Kweichow Moutai	CHN	722.0	-1.2%	-2.1%	7.6%	22.4%
BAT	GBR	2,850.5	1.5%	1.0%	12.7%	14.0%
L'oreal	FRA	224.4	0.6%	1.8%	12.9%	11.5%
Altria Group	USA	50.5	3.1%	2.8%	12.3%	2.3%
AmBev	BRA	18.2	-0.9%	-2.4%	3.5%	18.0%
Diageo	GBR	3,014.5	-0.2%	-0.7%	9.5%	7.9%
Costco Wholesale	USA	217.1	-0.5%	1.5%	2.2%	6.6%
Kraft Heinz	USA	48.3	1.0%	1.9%	2.1%	12.1%
CVS Health	USA	64.2	-8.1%	-5.1%	-1.1%	-2.0%
Mondelez International	USA	48.0	-0.2%	1.4%	11.3%	19.9%

Telecommunication Services

Company	국가	Close	1D	1W	1M	YTD
AT&T	USA	30.9	0.7%	3.6%	0.9%	8.1%
China Mobile	HKG	82.7	0.1%	-0.8%	2.9%	9.8%
NTT Docomo	JAP	2,607.5	0.1%	1.1%	1.1%	5.5%
Nippon Telegraph	JAP	4,698.0	0.6%	1.8%	3.3%	4.8%
Softbank	JAP	10,400.0	3.6%	-3.7%	32.7%	42.4%
Deutsche Telekom	DEU	14.6	0.6%	2.9%	0.7%	-1.7%
Vodafone	GBR	142.4	0.6%	2.0%	-3.9%	-6.9%
KDDI	JAP	2,718.5	0.0%	1.0%	0.6%	3.6%
America Movil SAB	MEX	14.3	1.1%	1.1%	-6.2%	2.4%
T-Mobile	USA	72.8	0.3%	3.2%	8.9%	14.4%
Telefonica	ESP	7.7	1.1%	5.0%	-0.1%	4.6%
Orange	FRA	13.6	-0.1%	3.4%	2.1%	-3.6%
Singapore Telecom	SGP	3.1	1.7%	0.7%	1.0%	4.1%
Emirates Telecom	ARE	16.9	0.0%	0.5%	0.2%	-0.4%
Saudi Telecom	SAU	100.2	1.1%	-1.8%	-1.8%	9.5%
Bell Canada Enterprises	CAN	57.7	0.1%	0.9%	3.4%	7.0%

Health Care

Company	국가	Close	1D	1W	1M	YTD
Novartis	CHE	90.7	0.7%	1.8%	2.9%	7.9%
Roche Holding	CHE	276.7	0.8%	2.2%	7.7%	13.7%
AbbVie	USA	80.0	-0.7%	-0.7%	-9.8%	-13.2%
Amgen	USA	186.9	0.0%	0.1%	-7.5%	-4.0%
Novo Nordisk	DNK	327.1	0.0%	-0.4%	3.5%	9.8%
Abbott Laboratories	USA	75.5	0.7%	2.1%	5.7%	4.4%
Medtronic	USA	92.8	0.5%	1.7%	6.7%	2.0%
Bristol Myers Squibb	USA	51.3	-0.1%	0.9%	3.2%	-1.3%
Sanofi	FRA	74.2	-0.6%	1.1%	1.4%	-1.9%
Gilead Sciences	USA	67.0	0.3%	0.9%	-2.3%	7.1%
Bayer	DEU	68.5	0.9%	3.8%	4.1%	13.1%
GlaxoSmithKline	GBR	1,574.0	0.2%	0.5%	5.6%	5.6%
Astrazeneca	GBR	6,143.0	0.8%	-0.1%	10.6%	4.6%
Thermo Fisher	USA	252.2	0.6%	2.5%	4.8%	12.7%
Eli Lilly & Co.	USA	122.7	0.4%	1.6%	4.8%	6.0%
Celgene	USA	90.4	-0.3%	-0.3%	5.1%	41.1%

Company	국가	Close	1D	1W	1M	YTD
Nextera Energy	USA	185.6	0.1%	1.7%	4.7%	6.8%
Enel S.P.A	ITA	5.2	0.1%	0.4%	1.1%	3.7%
Yangtze Power	CHN	16.2	-0.1%	-0.5%	2.7%	2.3%
Duke Energy	USA	88.9	1.0%	1.2%	3.8%	3.0%
Iberdrola	ESP	7.3	1.3%	1.9%	3.9%	4.3%
Southern Co/the	USA	49.7	1.7%	1.1%	5.7%	13.3%
Dominion Energy	USA	73.5	0.0%	0.9%	7.2%	2.9%
EDF	FRA	13.4	0.4%	-9.5%	-4.4%	-2.6%
Engie	FRA	14.1	0.2%	0.5%	3.0%	12.7%
Exelon	USA	48.1	0.0%	0.6%	4.1%	6.7%
National Grid	GBR	847.7	0.3%	-0.2%	6.1%	10.9%
AEP	USA	80.5	0.5%	1.5%	5.4%	7.7%
HK & China Gas	HKG	17.9	1.6%	0.6%	6.3%	10.2%
Sempra Energy	USA	117.1	0.7%	2.7%	4.2%	8.3%

Information Technology

Company	국가	Close	1D	1W	1M	YTD
Alphabet	USA	1,120.6	-0.5%	-0.8%	3.9%	7.2%
Tencent	HKG	341.0	1.2%	-0.2%	1.5%	8.6%
Alibaba	USA	170.7	0.3%	1.4%	12.2%	24.5%
Facebook	USA	162.6	0.2%	-0.8%	10.2%	24.0%
Taiwan Semicon	TWN	234.5	2.4%	3.3%	5.2%	4.0%
Oracle	USA	51.8	-0.5%	0.6%	5.8%	14.7%
Nvidia	USA	158.6	1.2%	2.6%	6.6%	18.8%
SAP	DEU	94.2	-0.1%	0.4%	3.8%	8.3%
Adobe Systems	USA	258.1	0.1%	-0.8%	5.8%	14.1%
Texas Instruments	USA	107.9	0.6%	0.9%	11.7%	14.2%
Broadcom	USA	283.4	0.6%	0.7%	9.7%	11.5%
Paypal	USA	94.7	-0.3%	0.3%	5.3%	12.7%
ASML	NLD	161.8	0.4%	-0.4%	14.5%	18.0%
Baidu	USA	171.2	-0.7%	-1.7%	6.7%	7.9%
Qualcomm	USA	52.5	0.8%	1.7%	-3.4%	-7.8%
Micron Technology	USA	42.2	0.6%	0.0%	24.6%	33.0%
Tokyo Electron	JAP	15,665.0	-1.0%	-2.8%	9.9%	25.2%
Nintendo	JAP	29,675.0	1.0%	-0.5%	-11.9%	1.3%
Applied Materials	USA	39.0	-0.8%	-4.2%	13.2%	19.1%

Company	국가	Close	1D	1W	1M	YTD
Berkshire Hathaway	USA	309,500.0	0.7%	1.8%	3.0%	1.1%
Ind&Comm BOC	CHN	5.6	0.0%	-1.4%	3.3%	5.3%
Bank of America	USA	29.4	1.0%	3.6%	1.1%	19.4%
Construction BOC	HKG	6.9	0.6%	-1.3%	3.6%	6.7%
Wells Fargo	USA	49.8	0.9%	2.7%	-0.1%	8.1%
PingAn Insurance	HKG	78.7	0.9%	0.8%	8.9%	13.8%
Agricultural Bank	HKG	3.7	0.5%	0.5%	4.5%	8.2%
HSBC Holdings	GBR	643.4	1.0%	-2.6%	0.3%	-0.5%
Citi Group	USA	64.6	0.4%	3.6%	4.5%	24.2%
Bank of China	HKG	3.6	0.8%	-0.3%	3.4%	6.5%

Real Estate

Company	국가	Close	1D	1W	1M	YTD
Ameican Tower	USA	176.7	-0.5%	0.5%	7.3%	11.7%
China Vanke	HKG	29.9	2.6%	-2.1%	5.5%	12.2%
Simon Property	USA	179.2	-1.7%	-2.5%	3.4%	6.7%
SHKP Ltd	HKG	134.4	1.1%	0.4%	8.6%	20.4%
Country Garden	HKG	10.5	0.0%	-3.0%	9.4%	10.4%
Crown Castle Int'l	USA	119.6	-0.5%	0.7%	9.5%	10.1%
China Evergrande	HKG	24.6	1.2%	1.4%	10.1%	4.7%
Overseas land&invest	HKG	28.8	1.1%	-2.5%	6.5%	7.1%

※ 작성자(SK증권 리서치센터)는 본 조사분석자료에 게재된 내용들이 외부의 부당한 압력이나 간섭없이 신의성실하게 작성되었음을 확인합니다. 자료 제공일 시점에서의 의견 및 추정치로 최종 실적과 오차가 발생할 수 있으며, 투자를 유도할 목적이 아니라 투자판단에 참고가 되는 정보제공을 목적으로 하고 있습니다. 투자시 투자자 자신의 판단과 책임하에 최종결정을 하시기 바랍니다. 본 자료는 당사의 저작물로서 모든 저작권은 당사에 있으며, 어떠한 경우에도 당사의 동의 없이 복제, 대역, 전송, 재배포 될 수 없습니다.

