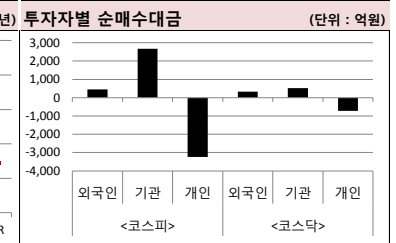
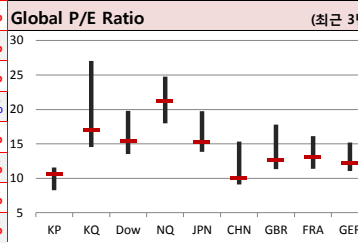
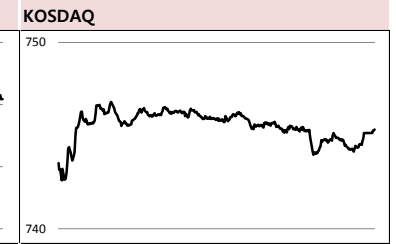




Global Indices		(단위: pt. 10억 원지통화)						
	Close	시가총액	1D	1W	1M	3M	YTD	3Y
KOSPI	2,210.9	1,413,059.7	0.7%	0.9%	4.1%	5.3%	8.3%	15.4%
KOSDAQ	745.3	249,094.5	0.9%	2.0%	7.0%	6.2%	10.3%	15.6%
Dow Jones	25,883.3	6,977.6	0.0%	1.8%	4.8%	3.5%	11.0%	57.9%
Nasdaq	7,472.4	11,635.2	0.0%	0.8%	4.4%	6.3%	12.6%	65.9%
S&P 500	2,775.6	24,136.6	0.0%	1.1%	3.9%	3.2%	10.7%	44.7%
UK	7,219.5	1,944.9	-0.2%	1.2%	3.6%	3.1%	7.3%	21.3%
Germany	11,299.2	1,077.1	0.0%	1.6%	0.8%	0.5%	7.0%	20.4%
France	5,168.5	1,556.0	0.3%	2.2%	6.0%	3.7%	9.3%	22.4%
Japan	21,281.9	363,750.0	1.8%	2.0%	3.0%	-2.5%	6.3%	33.3%
China	2,754.4	29,970.4	2.7%	3.1%	6.1%	1.9%	10.4%	-3.7%
Brazil	96,509.9	2,931.7	-1.0%	0.4%	0.4%	9.8%	9.8%	132.3%
Vietnam	961.3	3,149,538.8	1.1%	2.5%	6.5%	4.9%	7.7%	73.5%
India	35,498.4	64,329.3	-0.9%	-1.8%	-2.4%	-0.8%	-2.1%	49.7%
Russia	2,472.4	35,541.0	-0.7%	-2.4%	0.0%	4.2%	4.4%	37.9%



Global Market
미국 증시 - 대통령의 날로 증시 휴장

China Region Market
중화권 증시 - 미중 무역협상, 부양책 기대감으로 2%대 상승 마감
 • 워싱턴 무역협상에 따른 추가적인 모멘텀에 대한 기대 고조, 기업 및 경기에 대한 우려는 지속
 • 19년 양회를 2주 앞두고 당국의 경기 부양 기대감도 커져, 감세 정책과 유동성 공급을 기대

유럽 증시 - 무역협상 소식에 주목하며 혼조 마감
 • 미국과 중국이 이번 주 워싱턴에서 지속될 협상에서 조만간 합의에 도달할 것이라 기대감 유호
 • 주말 미국 상무부가 트럼프 미국 대통령에 제출한 수입차/부품 관련 보고서에 대한 우려 있어

중화권 이슈 - 트럼프 대통령의 무역협상 관련 발언
 • 로이터, 트럼프 '베이징에서 있었던 미중 간 무역협상은 생산적'
 • 17일 트럼프 트위터 '수십억 달러가 관세 명목으로 중국으로부터 미국에 지출'

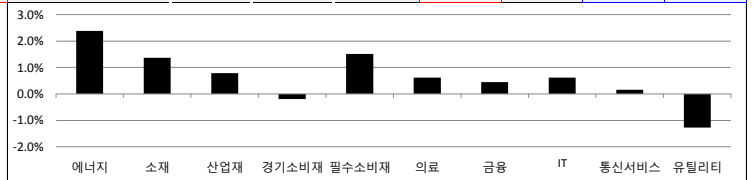
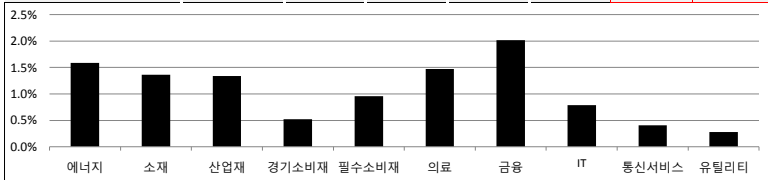
일본 증시 - 미중 무역협상 기대에 상승 마감
 • 미중 무역협상에 대한 낙관적 전망에 힘입어 갭 상승으로 출발 후 상승 흐름을 유지
 • 트럼프, '중국과 진짜 합의를 하는 데 어느 때보다 가까워졌다'라는 발언에 주목

Today's Event
 • 북미 실무협상 예정
 • 정부, 가계부채 점검회의 개최 예정
 • 산업부, 19년1월 국내 자동차산업 동향
 • 1월 수출입물가지수
 • 코로닝더 실적 발표
 • 미국, 매스터 클리블랜드 연은 총재 연설
 • 미국, 2월 NAHB 주택시장지수
 • 미국, 월마트 실적 발표
 • 유로존, 권도스 ECB 부총재 연설
 • 유로존, 12월 경상수지

국내 증시 - 미중 무역협상 낙관에 상승 마감
 • 미중 무역협상 기대, 3월 1일로 예정된 '휴전' 시한이 60일 연장될 가능성 커지면서 투심 개선
 • 미중 갈등 완화로 세계 경기 회복 기대, 대부분 업종 상승세, 국제유가 오름세에 화학 강세

S&P 500 Sector(2월15일)							
	1D	1W	1M	3M	YTD	2Y	3Y
에너지	1.6%	3.1%	3.0%	-1.8%	14.6%	-7.1%	13.9%
소재	1.4%	0.9%	1.9%	0.3%	7.8%	4.0%	33.2%
산업재	1.3%	1.4%	7.7%	7.0%	17.3%	12.4%	42.6%
경기소비재	0.5%	0.7%	2.1%	6.1%	10.7%	25.5%	49.9%
필수소비재	1.0%	0.0%	3.7%	-2.5%	7.0%	-0.1%	7.2%
의료	1.5%	2.0%	3.0%	2.3%	7.2%	26.2%	41.1%
금융	2.0%	1.0%	1.4%	-1.3%	10.6%	7.9%	55.0%
IT	0.8%	1.1%	6.4%	6.2%	12.1%	38.4%	82.0%
통신서비스	0.4%	0.5%	2.4%	6.3%	10.4%	-9.1%	-4.9%
유틸리티	0.3%	-0.3%	4.4%	1.1%	4.9%	12.4%	20.5%

Korea Sector							
	1D	1W	1M	3M	YTD	2Y	3Y
에너지	2.4%	2.9%	4.1%	-5.1%	5.8%	17.4%	27.0%
소재	1.4%	2.3%	3.4%	6.3%	8.7%	0.4%	15.9%
산업재	0.8%	0.2%	0.9%	5.4%	6.0%	2.3%	-4.6%
경기소비재	-0.2%	-2.4%	0.2%	8.6%	5.9%	-12.4%	-17.8%
필수소비재	1.5%	3.7%	2.1%	4.5%	0.3%	-6.4%	-15.6%
의료	0.6%	0.3%	3.4%	1.5%	-1.2%	77.1%	44.8%
금융	0.4%	1.7%	3.8%	0.5%	5.3%	-0.7%	18.6%
IT	0.6%	0.2%	9.4%	7.6%	18.7%	25.4%	87.5%
통신서비스	0.2%	2.6%	-4.7%	1.8%	0.2%	17.4%	28.4%
유틸리티	-1.3%	-2.4%	-2.0%	18.6%	1.5%	-15.2%	-35.0%



Fixed Income				Commodity					
	Close	1D	1M	YTD		Close	1D	1M	YTD
국고채 3년	1.802	2.2	-1.3	-2.1	국제유가(WTI)	56.06	0.8%	4.2%	23.5%
국고채 10년	1.997	3.2	-1.5	4.1	VIX Index	14.91	0.0%	-16.2%	-41.3%
미국채 2년	2.514	0.0	-10.0	2.6	천연가스	2.63	0.2%	-24.5%	-10.5%
미국채 10년	2.663	0.0	-12.2	-2.2	CRB상품지수	181.33	0.0%	-0.5%	6.8%
일본 국채 10년	-0.022	-0.1	-3.8	-2.5	금(Comex)	1,325.30	0.5%	3.3%	3.4%
중국 국채 10년	3.478	0.0	-12.8	-29.6	BDI(Baltic Dry)	639.00	0.0%	-42.5%	-49.7%
독일 국채 10년	0.110	0.9	-15.2	-13.2	구리	283.60	1.3%	4.3%	7.8%

Currency				
	Close	1D	1M	YTD
달러인덱스(pt)	96.79	-0.1%	0.5%	0.7%
원/달러(원)	1,125.68	-0.3%	0.3%	1.1%
엔/달러(엔)	110.61	0.1%	0.8%	0.8%
달러/유로(달러)	1.13	0.1%	-0.5%	-1.3%
원/홍콩달러(원)	143.44	-0.3%	0.3%	0.9%
원/위안(원)	166.27	0.0%	0.5%	2.8%
달러/파운드(달러)	1.29	0.3%	0.4%	1.4%

※ 작성자(SK증권 리서치센터)는 본 조사항목에 기재된 내용들이 외부의 부당한 압력이나 간섭없이 신의성실하게 작성되었음을 확인합니다. 자료 제공일 시점에서의 의견 및 추정치로 최종 실적과 오차가 발생할 수 있으며, 투자를 유도할 목적이 아니라 투자판단에 참고가 되는 정보제공을 목적으로 하고 있습니다. 투자자 투자자 자신의 판단과 책임하에 최종결정을 하시기 바랍니다. 본 자료는 당사의 저작물로서 모든 저작권은 당사에 있으며, 어떠한 경우에도 당사의 동의 없이 복제, 대역, 전송, 재배포 될 수 없습니다.





일일 상승률 상위 종목			일일 하락률 상위 종목				
종목명	시가총액	수익률	특이동향	종목명	시가총액	수익률	특이동향
로스웰	1,248	22.8%	파마리서치프로덕트 · 신규제품 출시/지방 영업망 확보로 실적 성장 전망	티비씨	1,135	-8.1%	덴티움 · 환불부채 관련 실적 우려로 하락
파마리서치프로덕트	3,820	16.3%		덴티움	8,025	-7.2%	
안트로젠	6,651	11.5%		라이트론	1,601	-5.4%	
엘비세미콘	2,294	10.9%		뉴로스	1,461	-5.2%	
큐브엔터	1,571	10.5%		메가스터디교육	4,134	-5.0%	
케이피엠테크	1,227	10.4%	안트로젠	하이비전시스템	1,576	-5.0%	
다나와	2,831	10.2%	· FTSE 글로벌 올 캡 지수 편입, 139.99억원 유증	아스트	2,200	-4.8%	
디오	4,991	9.9%	큐브엔터	중앙오션	970	-4.7%	
			· 매각 본격화 전망 모멘텀 지속 등에 급등				

주요 투자자별 순매수/순매도 상위 종목																						
<외국인 순매수 상위>			<외국인 순매도 상위>			<기관 순매수 상위>			<기관 순매도 상위>			<개인 순매수 상위>			<개인 순매도 상위>							
종목명	매수대금	종목명	매도대금	종목명	매수대금	종목명	매도대금	종목명	매수대금	종목명	매도대금	종목명	매수대금	종목명	매도대금							
삼성SDI	299.7	POSCO	-250.4	LG화학	437.2	삼성전기	-129.1	POSCO	227.9	삼성SDI	-400.4	삼성전기	235.1	삼성전자	-235.0	한국전력	-92.2	한국전력	116.0	롯데케미칼	-358.4	
삼성전기	235.1	삼성전자	-235.0	삼성전자	234.4	한국전력	-92.2	한국전력	116.0	롯데케미칼	-358.4	롯데케미칼	196.9	NAVER	-162.9	SK이노베이션	213.5	현대모비스	113.3	LG화학	-312.4	
롯데케미칼	196.9	NAVER	-162.9	SK이노베이션	213.5	대한항공	-67.4	현대모비스	113.3	LG화학	-312.4	현대모비스	131.4	KB금융	-118.6	롯데케미칼	163.5	두산중공업	105.8	호텔신라	-250.1	
LG디스플레이	131.4	KB금융	-118.6	롯데케미칼	163.5	두산중공업	-56.6	두산중공업	105.8	호텔신라	-250.1	S-Oil	119.8	LG화학	-118.1	호텔신라	156.1	SK	-51.8	삼성엔지니어링	60.3	
S-Oil	119.8	LG화학	-118.1	호텔신라	156.1	SK	-51.8	SK	60.3	삼성엔지니어링	60.3	SK하이닉스	114.2	현대차	-101.4	S-Oil	131.1	KT	-44.2	대한항공	60.2	
SK하이닉스	114.2	현대차	-101.4	S-Oil	131.1	KT	-44.2	대한항공	60.2	SK이노베이션	-167.8	한전KPS	112.0	현대모비스	-75.7	삼성SDI	108.0	이마트	-41.3	필어비스	58.2	
한전KPS	112.0	현대모비스	-75.7	삼성SDI	108.0	이마트	-41.3	필어비스	58.2	셀트리온	-152.8	셀트리온	106.8	엔씨소프트	-73.5	KB금융	102.1	강원랜드	-40.5	F&F	56.2	
셀트리온	106.8	엔씨소프트	-73.5	KB금융	102.1	강원랜드	-40.5	F&F	56.2	SK텔레콤	-150.4	호텔신라	95.4	삼성엔지니어링	-60.4	SK텔레콤	99.6	와이지엔터테인먼트	-39.7	한진칼	52.4	
호텔신라	95.4	삼성엔지니어링	-60.4	SK텔레콤	99.6	와이지엔터테인먼트	-39.7	한진칼	52.4	LG디스플레이	-149.2	강원랜드	70.4	바이로메드	-57.8	엔씨소프트	99.0	한진칼	-39.2	바이로메드	48.3	
강원랜드	70.4	바이로메드	-57.8	엔씨소프트	99.0	한진칼	-39.2	바이로메드	48.3	아모레퍼시픽	-137.9											

후강통(Shanghai-Hongkong Link) 거래 상위 종목(2월15일)						선강통(Shenzhen-Hongkong Link) 거래 상위 종목(2월15일)					
코드	종목명	시가총액(B)	Close	거래대금	거래대금	코드	종목명	시가총액(B)	Close	거래대금	거래대금
600519 C1 Equity	구이저우 모우타이	929.6	740.00	785.0	785.0	000651 C2 Equity	거리 전기기기	265.2	44.09	1,200.0	1,200.0
600036 C1 Equity	초상 은행	750.4	29.87	655.5	655.5	002415 C2 Equity	항저우 하이크비전 디지털 기	312.5	33.43	824.6	824.6
601318 C1 Equity	중국 평안보험 집단	1,206.5	65.29	602.1	602.1	000333 C2 Equity	메이디 그룹	304.8	46.40	660.6	660.6
600585 C1 Equity	안후이 하이위 수니	189.4	34.88	411.8	411.8	000858 C2 Equity	우량에 이빈	271.2	69.87	633.7	633.7
601888 C1 Equity	차이나 인터내셔널 트레블 서	119.6	61.27	364.0	364.0	000002 C2 Equity	완커 기업	298.5	27.20	506.6	506.6
600276 C1 Equity	장쑤 형루이 의약	246.3	66.83	324.4	324.4	002714 C2 Equity	Muyuan Foodstuff Co Ltd	90.9	43.60	437.7	437.7
601398 C1 Equity	중국 공상은행	1,952.1	5.60	317.1	317.1	002008 C2 Equity	한스 레이저 기술 산업 그룹	41.6	38.99	261.2	261.2
600690 C1 Equity	칭다오 하이얼	100.5	16.14	301.9	301.9	000338 C2 Equity	웨이차이 동력	76.9	9.72	230.6	230.6
600030 C1 Equity	중신증권	230.4	19.82	264.3	264.3	002027 C2 Equity	포커스 미디어 인터내셔널 테	97.2	6.62	226.8	226.8
600887 C1 Equity	네이멍구 이리산업	156.9	25.82	242.3	242.3	000725 C2 Equity	징둥광 광기집단	130.4	3.78	224.7	224.7

오늘의 Check Point !!!

▶ 한국은행, '2019년 1월 수출입물가지수' 발표

- 지난 1월 수입물가지수는 84.98로 국제유가가 소폭 오르면서 한 달 전보다 0.1% 상승
- 반도체 가격 하락세에 영향을 받은 수출물가지수는 82.95로 전월대비 1.0% 하락, 3개월 연속 하락세
- 수출물가, 품목으로 보면 D램이 14.9%/플래시메모리 5.3%/TV용 LCD 등에서 하락세 확인

▶ 강성부 펀드, 주주제안 자격

- 한진그룹에 지배구조 개선을 요구한 KCGI에게 '주주제안 권리'가 없다는 주장이 제기
- 주주제안을 위해서는 한진칼 지분을 6개월 이상 보유해야 하지만 법인 설립 기간 자체가 6개월이 안 되기 때문
- 소수주주권한은 15년 삼성물산과 엘리엇 매니지먼트간 분쟁 당시에도 문제, 당시 엘리엇은 '6개월 조항'에 패소해

16만

뭔가 좋아하는 사람들이 벌써 이렇게나

시럽윌스 회원

16만 돌파!

시럽윌스님 외 160,000명이 좋아합니다

스마트하게 돈 버는 지갑, 시럽윌스

membership Wealth

※ 작성자(SK증권 리서치센터)는 본 조사분석자료에 게재된 내용들이 외부의 부당한 압력이나 간섭없이 신의성실하게 작성되었음을 확인합니다. 자료 제공일 시점에서의 의견 및 추정치로 최종 실적과 오차가 발생할 수 있으며, 투자를 유도할 목적이 아니라 투자판단에 참고가 되는 정보제공을 목적으로 하고 있습니다. 투자자 투자자 자신의 판단과 책임하에 최종결정을 하시기 바랍니다. 본 자료는 당사의 저작물로서 모든 저작권은 당사에 있으며, 어떠한 경우에도 당사의 동의 없이 복제, 대여, 전송, 재배포 될 수 없습니다.



섹터별 시가총액 상위 및 SK증권 커버리지 종목 수익률(국내)

(단위 : 억원 / 원)

섹터	코드	종목명	시가총액	Close	1D	1W	1M	YTD	주요 뉴스
에너지 Energy	A034730	SK	196,657	279,500	-0.2%	6.3%	4.9%	7.5%	사우디 왕세자 '무침튼' 들고 아시아 순방(헤럴드경제)
	A096770	SK이노베이션	172,448	186,500	2.5%	0.5%	1.6%	3.9%	· 카슈미르 피살 배후 의혹에도 견재해 과시, 파키스탄에 120억달러 투자
	A010950	S-Oil	122,715	109,000	3.3%	5.3%	11.0%	11.6%	· 인도·중국서 인프라 등 협력 강화, '국제적 고립 벗어나 해외 영향력 확보'
	A078930	GS	50,174	54,000	0.4%	2.7%	3.9%	4.7%	마두로 우방 러시아도 등 둘러싸, 베네수엘라 석유회사 계좌 인출 금지(조선)
	A010060	OCI	23,659	99,200	3.0%	-3.7%	0.4%	-7.3%	· PDVSA가 최근 가스프롬뱅크에 개설했던 계좌의 인출이 막혔다고 보도
	A018670	SK가스	7,605	82,400	1.9%	-0.4%	3.0%	16.6%	· PDVSA가 석유 판매 수익금을 넣어두던 곳, 가스프롬뱅크는 미국 제재 엄
소재 Materials	A051910	LG화학	276,016	391,000	2.9%	5.1%	6.1%	12.7%	화학업계 구세주 'ABS'(EBN)
	A005490	POSCO	228,865	262,500	-1.1%	-1.7%	0.0%	8.0%	· 자동차·IT 제품 외장재 ABS, 중국 보조금 지급으로 수요 확대
	A011170	롯데케미칼	107,111	312,500	5.4%	10.2%	11.0%	12.8%	· 2020년까지 ABS 증설 계획 무, 글로벌 ABS 소비 규모 900만톤
	A010130	고려아연	81,990	434,500	0.4%	0.4%	2.5%	0.5%	올해 전기차 최대 1,900만원 지원, 배터리 용량 등이 산정 기준(한국경제)
	A004020	현대제철	66,589	49,900	1.2%	1.0%	-1.0%	10.3%	· 집계가 시작된 지난해 1년간 내수시장에서 판매된 전기차는 2만9441대
	A009830	한화케미칼	35,313	21,650	2.1%	-0.2%	0.9%	7.2%	· 전체 승용차 판매 비중서 2.3% 수준, 급속충전기는 올해 2200기 더 설치
산업재 Industrials	A009540	현대중공업	90,943	128,500	2.0%	-2.3%	-7.9%	0.0%	최종구 '대우조선 매각, 고용안정에 중점'(EBN)
	A000720	현대건설	69,931	62,800	0.5%	-1.9%	3.3%	15.0%	· 지속된 구조조정·수주 회복으로 인력조정 필요성 크지 않아
	A010140	삼성중공업	55,629	8,830	0.8%	3.2%	16.0%	19.2%	· 새 금융지원 프로그램 추진, 근본적 산업협력 제고 이뤄져야
	A012750	에스원	39,139	103,000	0.5%	-1.4%	-1.4%	2.5%	삼성중공업, 해양플랜트에 별다른, 나이지리아 프로젝트 입찰 개시(조선비즈)
	A000210	대림산업	34,104	98,000	-1.2%	-0.5%	-3.0%	-4.4%	· 봉가 프로젝트는 10억달러(약 1조1200억원)에 이르는 일감
	A003490	대한항공	33,433	35,250	-2.6%	-0.3%	-3.6%	6.7%	· 조선업계, '나이지리아에 현지 법인 둔 삼성중공업이 수주전에서 이길 것'
경기소비재 Consumer Discretionary	A005380	현대차	257,470	120,500	-0.4%	-5.5%	-8.0%	1.7%	극한직업' 역대 흥행 2위 등극, 1위 '명량' 넘을까(TV조선)
	A012330	현대모비스	204,422	210,000	-1.9%	-4.3%	0.0%	10.5%	· 17일 기준 총 관객 1453만명을 불러모으며 역대 흥행 순위 2위
	A000270	기아차	144,309	35,600	-0.8%	-3.8%	-0.6%	5.6%	· 개봉 26일째 기록, 역대 1위는 14년 개봉해 1761만명 관객을 모은 '명량'
	A023530	롯데쇼핑	53,607	189,500	-0.3%	-0.8%	-2.6%	-10.2%	현대차, '넥쏘 생산' 내놓는다, 세계 자동차업계 첫 '먹는물'(머니투데이)
	A139480	이마트	50,037	179,500	1.4%	2.3%	-6.8%	-1.6%	· 내달 편의점CU서 '넥쏘워터' 일반 판매
	A035760	CJ ENM	48,567	221,500	0.0%	-2.9%	7.3%	9.7%	· 매년 대신 물 배출, 수소전기차 친환경 이미지 강화 마케팅
필수소비재 Consumer Staples	A051900	LG생활건강	195,384	1,251,000	2.2%	2.6%	9.7%	13.6%	한류 타고 농식품 수출 호조, 1월 6,500억원 '사상최대'(이데일리)
	A033780	KT&G	136,881	99,700	0.4%	1.3%	-2.3%	-1.8%	· 5억7,600만달러로 전년비 5.9% 증가, 신선식품 1억2,200만달러, 14.4% ↑
	A090430	아모레퍼시픽	108,148	185,000	3.1%	7.9%	7.3%	-11.7%	· 작년 1월 5억4,400만달러로 역대 최대 기록, 1년 만에 다시 신기록을 경신
	A271560	오리온	45,071	114,000	1.3%	3.2%	-6.6%	-5.0%	프랜차이즈에 M&A까지, 대만식품의 공습(EBN)
	A161890	한국콜마	16,961	75,900	-1.0%	15.2%	19.0%	7.7%	· 통이그룹, 웅진식품 인수 체결, 대만 관광객 ↑, 에스니푸드 글로벌 트렌드
	A192820	코스맥스	14,270	142,000	0.0%	12.3%	17.8%	9.2%	· 홈루이젠 매장 180여개, 샌드위치 제조소 3곳 추가
의료 Health Care	A068270	셀트리온	271,251	212,000	1.2%	-1.6%	5.5%	-4.7%	정부, 올해 바이오 분야 3조원 투자, 바이오경제 성과 창출 주력(이데일리)
	A207940	삼성바이오로직스	250,765	379,000	-0.3%	0.1%	-5.3%	-1.9%	· 2019년도 생명공학육성시행계획' 확정, 효율적인 지원방안을 논의
	A091990	셀트리온헬스케어	104,473	72,900	0.7%	-2.3%	9.6%	-3.2%	· 작년 성과를 지속적으로 이어가기 위해 전년 대비 2.9% 증가한 규모 투자
	A128940	한미약품	53,881	464,000	0.9%	-0.6%	4.0%	0.0%	유한, 작년 영업이익 44% ↓, '레이저티입 계약금 미반영'(데일리팝)
	A086900	메디톡스	31,395	539,900	2.2%	0.7%	-9.2%	-6.6%	· R&D비용 증가로 수익성 저하, 자체개발 제품 선전, 업계 첫 1조5천억 돌파
	A000100	유한양행	31,559	247,000	2.1%	1.2%	5.8%	20.8%	· 작년 R&D비용은 1105억원으로 전년비 8.8% 늘어, 인력채용 비용 증가
IT Information Technology	A005930	삼성전자	2,758,040	46,200	0.3%	2.7%	9.2%	19.4%	넥슨 '트라하', 사전 예약 이틀 만에 100만 돌파(국민일보)
	A000660	SK하이닉스	543,818	74,700	1.2%	0.8%	15.6%	23.5%	· 역대 신규 IP를 활용한 게임 중 최고 성과, 1일차 50만명/2일차 50만명
	A035420	NAVER	209,313	127,000	-0.4%	1.2%	-7.6%	4.1%	· 트라하는 국내 런칭 후 유럽, 북미 시장도 집중 공략한다는 방침
	A006400	삼성SDI	168,473	245,000	3.8%	3.6%	5.4%	11.9%	택시, '타다' 고발, 쏘카·VCNC '법적 대응 불사'(지디넷)
	A036570	엔씨소프트	98,067	447,000	0.3%	-1.2%	-10.2%	-4.2%	· '타다, 적법' 무고죄 및 업무방해죄 등으로 대응 검토
	A035720	카카오	85,056	102,000	0.5%	6.7%	2.4%	-1.0%	· 택시업계의 카풀 서비스 반대의 불통이 타다와 같은 서비스로 번져
	A009150	삼성전기	84,030	112,500	1.8%	5.1%	18.9%	8.7%	LCD 7배 가격 '롤러블 OLED', LGD 구원투수(이데일리)
	A034220	LG디스플레이	71,026	19,850	2.6%	3.9%	-0.8%	10.0%	· 고부가가치 패널 독점 생산 체비, 돌돌 말렸다 퍼지는 롤러블 TV
	A078340	컴투스	15,813	122,900	2.6%	2.3%	8.0%	-4.7%	· 올해 하반기부터 본격 출시 전망, LGD 4Q에는 3,000억 흑자 기록
통신서비스 Telecommunication	A017670	SK텔레콤	209,535	259,500	1.8%	-0.6%	-3.7%	-3.7%	SK텔레콤도 뛰어들었다, 불붙은 케이블TV 인수전(EBN)
	A030200	KT	74,417	28,500	-0.2%	-0.7%	-2.7%	-4.4%	· SKB-티브로드 합병 논의 진행, 합병법안 신설 계획, 가입자 762만명 확보
	A032640	LG유플러스	65,273	14,950	-0.3%	-1.0%	-13.8%	-15.3%	· CMB-현대HCN, SKT 추가 인수 대상 후보 올라
금융 Financials	A055550	신한지주	206,751	43,600	-0.2%	0.7%	7.0%	10.1%	하이자산운용 일일예에 우리금융 참여, 신한 불참(파이낸셜뉴스)
	A105560	KB금융	192,749	46,100	0.2%	-0.5%	-1.3%	-0.9%	· 우리금융, 비은행 부문 강화 위해 인수 적극적
	A032830	삼성생명	180,600	90,300	0.1%	2.5%	5.5%	10.7%	· 키움증권, 대체투자 부문 강화 의지, 하이자산 매각가 1,250억원 내외 추계
유틸리티 Utilities	A015760	한국전력	212,169	33,050	-1.3%	-3.8%	-2.4%	-0.2%	한전KPS, 정부 지원 힘입어 증대에서 원전사업 수주 기대(비즈니스포스트)
	A036460	한국가스공사	49,664	53,800	-0.9%	-0.2%	-0.2%	11.6%	· UAE 바라카원전에서 한국수력원자력과 함께 장기정비계약 위해 입찰 참
	A051600	한전KPS	16,043	35,650	6.3%	5.5%	12.1%	7.4%	· 흥남기 경제부총리, 14일 중동 지역 중심으로 해외 수주 지원 강화 발표

※ 작성자(SK증권 리서치센터)는 본 조사분석자료에 게재된 내용들이 외부의 부당한 압력이나 간섭없이 신의성실하게 작성되었음을 확인합니다. 자료 제공일 시점에서의 의견 및 추정치로 최종 실적과 오차가 발생할 수 있으며, 투자를 유도할 목적이 아니라 투자판단에 참고가 되는 정보제공을 목적으로 하고 있습니다. 투자자 투자자 자신의 판단과 책임하에 최종결정을 하시길 바랍니다. 본 자료는 당사의 저작물로서 모든 저작권은 당사에 있으며, 어떠한 경우에도 당사의 동의 없이 복제, 대여, 전송, 재배포 될 수 없습니다.





2019년 02월 시장 캘린더

월	화	수	목	금	비고
				1 · 국민연금 기금운용위원회 개최 · 1월 소비자물가동향 · 1월 수출입동향 · 12월 온라인쇼핑동향 · 미, 1월 고용동향보고서 · 미, 1월 ISM 제조업지수 · 미, 1월 자동차판매 · 유-일, 경제연대협정(EPA) 발효 · 중, 1월 차이신 제조업 PMI	· 2일(토) · 유, 수입철강 세이프가드 발동 · 3일(일) · 중, 1월 차이신 서비스업PMI
4 설 연휴 · 국내/중국 증시 휴장 · 제2차 북미 정상회담 실무협의 · 설날연휴 고속도로 통행료 면제 · 미, 12월 공장주문 · 미, 11월 공장주문 · 미, NFL 슈퍼볼 · 유, 12월 PPI · 독, 1월 서비스업 PMI 확정치	5 설날(구정) · 국내/중국/홍콩 증시 휴장 · 미, 트럼프, 국정연설 예정 · 미, 1월 ISM 비제조업지수 · 미, 1월 서비스업 PMI 확정치 · 유, 1월 종합 PMI 확정치 · 일, 1월 서비스업 PMI	6 설 연휴 · 국내/중국/홍콩 증시 휴장 · 미, 4Q 비농업부문 노동생산성 잠정치 · 미, 12월 JOLTs 보고서 · 미, 11월 무역수지	7 · 19년 1차 금통위 의사록 공개 · 미, 12월 소비자신용지수 · 일, 12월 경기동향지수 · 중국/홍콩 증시 휴장	8 · 미, 12월 도매재고지수 · 중국/대만 증시 휴장	
11 · 일본 증시 휴장	12 · 남북 금강산 새해맞이 행사 · 미, 1월 NFB 소기업 낙관지수	13 · 1월 고용동향 · 미, 1월 소비자물가지수 · 브렉시트 합의안 2차 승인투표	14 · 읍선만기일 · 12월 통화 및 유동성동향 · 미, 1월 생산자물가지수 · 일, 4분기 GDP 예비치	15 · 서울시, 미세먼지 저감 및 관리에 관한 조례 시행 · 미세먼지 특별법 시행 예정 · 12월 국제수지 · 미 2월 미시건대 소비심리 평가지수 잠정치 · 미, 2월 뉴욕주 제조업지수 · 미, 1월 소매판매 · 미, 1월 산업생산	· 17일(일) · 미, 상무부 자동차 부품 수입 규제 방안 수정 보고서 제출 기한
18 · 미국 증시 휴장	19 · 1월 수출입물가지수 · 미, 2월 NAHB 주택시장지수	20 · 삼전, 갤럭시S10 연팩 행사 · 공정위, 애플 불공정혐의 3차 심의 · 미, 1월 주택착공, 건축허가 · 일, 1월 무역수지 예비치	21 · CJ제일제당, 제품가격 인상 · 미, 2월 필라델피아 연준 제조업지수 · 미, 2월 합성 PMI 잠정치 · 미, 1월 기준주택판매 · 미, 1월 경기선행지수	22 · 1월 생산자물가지수 · 4분기 가계신용 잠정치 · 일, 1월 전국 소비자물가지수 · 중, 1월 주택가격지수	· 24일(일) · LG전자, G8 씽큐 공개 예정
25 · 유, MWC 2019	26 · 2월 소비자동향조사 · 1월 금융기관 가중평균금리	27 · 2월 기업경기실사지수 · 1월 무역수지 및 교역조건 · 12월 국제투자대조표 잠정치 · 12월 인구동향	28 · 금융통화위원회 · 1월 산업활동동향 · 일, 1월 산업생산 예비치		

※ 작성자(SK증권 리서치센터)는 본 조사분석자료에 게재된 내용들이 외부의 부당한 압력이나 간섭없이 신의성실하게 작성되었음을 확인합니다. 자료 제공일 시점에서의 의견 및 추정치로 최종 실적과 오차가 발생할 수 있으며, 투자를 유도할 목적이 아니라 투자판단에 참고가 되는 정보제공을 목적으로 하고 있습니다. 투자시 투자자 자신의 판단과 책임하에 최종결정을 하시기 바랍니다. 본 자료는 당사의 저작물로서 모든 저작권은 당사에게 있으며, 어떠한 경우에도 당사의 동의 없이 복제, 대여, 전송, 재배포 될 수 없습니다.



섹터별 시가총액 상위 종목 수익률(해외)

<Global News Clip>

- Volkswagen/Daimler, 미 상무부, 수입차 및 부품이 국가 안보 위협한다는 내용의 보고서 제출
- Danone, 화요일장 전 실적 발표 예정, 18년 컨센서스, 매출 EUR27.83bn/순이익 EUR2.28bn
- Sunrise Communications, Berenberg, 투자 의견을 '유지' → '매수'로 상향, 신용등급 상향에도 영향
- Reckitt Benckiser, 연간 매출과 순이익 급증 발표, 사업부 전반 모두 성장세, 주가 +4.64%
- British American Tobacco, 파운드 강세에 대표 수출주 주가 -1.43% 하락
- Petro China, 석유수출기구 감산 기조, 미중 무역협상 기대감 등에 유가 상승세, 주가 +4.62%

Dow Jones Industrial Average Members

Company	국가	Close	1D	1W	1M	YTD
Apple	USA	170.4	0.0%	-0.3%	8.7%	8.0%
American Express	USA	107.4	0.0%	0.4%	6.9%	12.7%
Boeing	USA	418.0	0.0%	1.8%	14.6%	29.6%
Caterpillar	USA	136.2	0.0%	2.7%	-0.3%	7.2%
Cisco Systems	USA	49.4	0.0%	3.2%	9.8%	14.1%
Chevron	USA	119.4	0.0%	0.5%	4.4%	9.7%
Walt Disney	USA	112.6	0.0%	3.1%	1.4%	2.7%
DowDuPont	USA	54.2	0.0%	1.6%	-6.6%	1.4%
Walgreens Boots Alliance	USA	73.4	0.0%	2.6%	1.4%	7.5%
Goldman Sachs Group	USA	198.5	0.0%	2.1%	-2.0%	18.8%
Home Depot	USA	192.4	0.0%	3.7%	7.1%	12.0%
IBM	USA	138.0	0.0%	1.5%	11.5%	21.4%
Intel	USA	51.7	0.0%	3.3%	5.0%	10.1%
Johnson & Johnson	USA	136.4	0.0%	1.7%	4.4%	5.7%
JPMorgan Chase & Co	USA	105.6	0.0%	2.9%	0.9%	8.1%
Coca-Cola	USA	45.2	0.0%	-8.9%	-5.0%	-4.5%
McDonald's	USA	180.0	0.0%	3.4%	-1.4%	1.4%
3M	USA	208.9	0.0%	1.1%	6.6%	9.6%
Merck & Co	USA	79.8	0.0%	1.6%	5.2%	4.4%
Microsoft	USA	108.2	0.0%	1.2%	0.5%	6.5%
NIKE	USA	85.4	0.0%	0.8%	6.1%	15.2%
Pfizer	USA	42.4	0.0%	1.3%	-0.3%	-2.9%
Procter & Gamble	USA	98.5	0.0%	-0.8%	7.7%	7.1%
Travelers	USA	128.7	0.0%	1.2%	3.8%	7.5%
UnitedHealth Group	USA	271.1	0.0%	2.9%	2.1%	8.8%
United Technologies	USA	127.8	0.0%	3.0%	12.2%	20.0%
Visa	USA	144.9	0.0%	2.1%	4.6%	9.8%
Verizon	USA	55.2	0.0%	1.4%	-3.4%	-1.9%
Walmart	USA	100.0	0.0%	3.1%	2.3%	7.3%
Exxon Mobil	USA	77.7	0.0%	3.1%	6.5%	14.0%

Materials

Company	국가	Close	1D	1W	1M	YTD
BHP Billiton	AUS	37.0	1.5%	2.0%	11.7%	12.8%
BASF	DEU	66.4	0.3%	2.0%	0.7%	9.9%
Rio Tinto	AUS	92.6	1.4%	0.6%	14.8%	18.0%
SABIC	SAU	123.4	-0.2%	0.2%	0.3%	6.2%
Glencore	GBR	303.2	-0.2%	3.9%	1.8%	4.1%
Vale S.A.	BRA	45.3	-1.4%	2.1%	-17.4%	-11.3%
Air Liquide S.A.	FRA	107.0	0.1%	0.9%	1.4%	-1.3%
Nutrien	CAN	70.8	0.0%	-0.8%	3.9%	2.6%
Shin-Etsu Chemical	JAP	9,497.0	1.0%	2.5%	11.1%	11.3%
LyondellBasell	USA	87.6	0.0%	2.6%	-0.3%	5.4%
Air Products & Chemicals	USA	174.1	0.0%	1.6%	9.7%	8.8%
Southern Copper	USA	32.5	0.0%	7.6%	2.0%	7.1%
Linde PLC	USA	168.5	0.0%	0.6%	4.8%	8.0%
Alcoa	USA	28.3	0.0%	-0.5%	-3.4%	6.4%

Industrials

Company	국가	Close	1D	1W	1M	YTD
Honeywell Int'l	USA	153.3	0.0%	2.0%	8.1%	16.0%
Siemens	DEU	93.8	-0.4%	1.6%	-6.8%	-3.7%
Union Pacific	USA	170.2	0.0%	1.9%	7.5%	23.2%
Lockheed Martin	USA	307.2	0.0%	1.0%	8.6%	17.3%
UPS	USA	110.9	0.0%	0.2%	9.1%	13.7%
Airbus	FRA	111.3	0.3%	8.3%	18.8%	32.5%
Fedex	USA	179.3	0.0%	-3.3%	1.4%	11.1%
General Dynamics	USA	175.2	0.0%	1.4%	4.0%	11.5%
Raytheon	USA	184.6	0.0%	1.9%	11.6%	20.4%
Northrop Grumman	USA	287.0	0.0%	1.0%	7.2%	17.2%
Vinci	FRA	80.5	-0.1%	3.0%	6.7%	11.7%
Illinois Tool Works	USA	144.2	0.0%	4.0%	5.5%	13.8%
Deutsche Post	DEU	26.2	-1.9%	0.4%	1.0%	9.5%
Canadian National Railway	CAN	111.4	0.0%	3.0%	1.9%	10.2%

Energy

Company	국가	Close	1D	1W	1M	YTD
Royal Dutch Shell	GBR	2,414.5	-0.4%	-1.0%	2.2%	4.6%
Petro China	HKG	5.2	4.6%	5.9%	3.2%	6.8%
Total	FRA	49.5	-0.4%	1.5%	3.6%	7.2%
BP	GBR	538.0	-1.0%	-1.3%	2.8%	8.5%
China Petroleum	HKG	6.7	3.2%	3.1%	9.1%	20.2%
Schlumberger	USA	45.0	0.0%	2.0%	0.5%	24.6%
Petrobras	BRA	26.8	-0.3%	4.0%	5.4%	18.0%
Reliance Industries	IND	1,220.1	-2.0%	-2.9%	3.0%	8.8%
Equinor	NOR	199.7	-0.3%	0.9%	3.2%	8.7%
Shenhua Energy	HKG	19.4	1.8%	-0.3%	4.2%	13.3%
Conocophillips	USA	70.2	0.0%	4.0%	3.4%	12.6%
CNOOC	HKG	13.7	3.0%	4.6%	5.9%	13.1%
ENI S.P.A.	ITA	15.2	0.4%	2.8%	3.9%	10.4%
EOG Resources Inc	USA	100.3	0.0%	4.8%	-0.8%	15.0%
Rosneft Oil Co.	RUS	405.0	0.4%	-2.3%	-3.5%	-6.4%
Gazprom	RUS	156.4	-1.6%	-4.4%	-1.7%	1.9%

Consumer Discretionary

Company	국가	Close	1D	1W	1M	YTD
Amazon	USA	1,608.0	0.0%	-1.8%	-5.2%	7.1%
Toyota Motor	JAP	6,655.0	0.8%	0.8%	-2.1%	3.9%
Comcast	USA	37.8	0.0%	1.4%	4.3%	10.9%
LVMH	FRA	295.1	0.3%	0.1%	16.5%	14.3%
Netflix	USA	356.9	0.0%	-0.9%	5.2%	33.3%
Naspers	ZAF	311,500.0	1.9%	1.6%	1.7%	7.7%
Booking Holdings	USA	1,933.6	0.0%	2.0%	9.8%	12.3%
Inditex	ESP	25.6	0.2%	2.7%	7.6%	14.7%
Volkswagen	DEU	146.4	-0.7%	-0.3%	-0.5%	5.2%
Daimler	DEU	50.0	-1.0%	1.0%	-1.7%	8.9%
Charter Comm.	USA	349.1	0.0%	2.5%	19.8%	22.5%
Starbucks	USA	70.7	0.0%	1.4%	9.3%	9.8%
Adidas	DEU	199.0	-0.3%	-1.1%	-2.5%	9.1%
Lowe's	USA	104.2	0.0%	4.8%	9.7%	12.9%
Tesla	USA	307.9	0.0%	-1.3%	1.9%	-7.5%
TJX	USA	50.2	0.0%	1.0%	2.2%	12.3%

※ 작성자(SK증권 리서치센터)는 본 조사분석자료에 게재된 내용들이 외부의 부당한 압력이나 간섭없이 신의성실하게 작성되었음을 확인합니다. 자료 제공일 시점에서의 의견 및 추정치로 최종 실적과 오차가 발생할 수 있으며, 투자를 유도할 목적이 아니라 투자판단에 참고가 되는 정보제공을 목적으로 하고 있습니다. 투자시 투자자 자신의 판단과 책임하에 최종결정을 하시길 바랍니다. 본 자료는 당사의 저작물로서 모든 저작권은 당사에 있으며, 어떠한 경우에도 당사의 동의 없이 복제, 대역, 전송, 재배포 될 수 없습니다.



MORNING CALL

SK securities



2019-02-19, (화)

Consumer Staples

Company	국가	Close	(단위 : 각국 거래소 통화 기준)			
			1D	1W	1M	YTD
Nestle	CHE	90.0	1.0%	4.2%	6.7%	12.8%
AB Inbev	BEL	68.6	0.3%	1.6%	6.0%	19.0%
Unilever	NLD	49.2	0.5%	0.1%	4.9%	3.7%
Pepsico	USA	115.9	0.0%	1.9%	5.3%	4.9%
Philip Morris	USA	83.5	0.0%	3.5%	13.1%	25.0%
Kweichow Moutai	CHN	740.0	2.1%	3.1%	8.2%	25.4%
BAT	GBR	2,818.0	-1.4%	2.5%	10.9%	12.7%
L'oreal	FRA	224.7	1.3%	0.1%	12.5%	11.7%
Altria Group	USA	48.7	0.0%	-1.9%	0.9%	-1.3%
AmBev	BRA	18.2	-1.6%	-2.6%	1.1%	18.3%
Diageo	GBR	3,044.0	-0.7%	1.9%	10.6%	8.9%
Costco Wholesale	USA	216.5	0.0%	2.2%	1.3%	6.3%
Kraft Heinz	USA	47.6	0.0%	-1.0%	0.2%	10.6%
CVS Health	USA	69.5	0.0%	3.8%	6.1%	6.1%
Mondelez International	USA	48.2	0.0%	1.3%	11.1%	20.3%

Telecommunication Services

Company	국가	Close	(단위 : 각국 거래소 통화 기준)			
			1D	1W	1M	YTD
AT&T	USA	30.5	0.0%	2.2%	-1.6%	6.8%
China Mobile	HKG	83.9	0.7%	1.6%	3.7%	11.3%
NTT Docomo	JAP	2,588.0	0.5%	1.0%	0.3%	4.7%
Nippon Telegraph	JAP	4,623.0	0.7%	0.5%	2.6%	3.1%
Softbank	JAP	10,375.0	0.4%	1.1%	32.4%	42.0%
Deutsche Telekom	DEU	14.4	1.3%	1.7%	-3.1%	-2.8%
Vodafone	GBR	142.1	0.7%	1.8%	-4.8%	-7.0%
KDDI	JAP	2,680.0	0.2%	0.3%	-0.7%	2.1%
America Movil SAB	MEX	14.3	-1.3%	-5.2%	-6.0%	2.1%
T-Mobile	USA	72.1	0.0%	3.5%	7.6%	13.3%
Telefonica	ESP	7.6	0.8%	2.9%	-1.6%	3.0%
Orange	FRA	13.6	1.3%	2.9%	0.2%	-4.0%
Singapore Telecom	SGP	3.0	0.3%	-1.0%	-2.3%	2.4%
Emirates Telecom	ARE	16.9	-0.1%	-0.2%	0.4%	-0.4%
Saudi Telecom	SAU	100.6	-0.6%	1.1%	1.9%	9.9%
Bell Canada Enterprises	CAN	57.3	0.0%	0.3%	2.7%	6.3%

Health Care

Company	국가	Close	(단위 : 각국 거래소 통화 기준)			
			1D	1W	1M	YTD
Novartis	CHE	90.0	0.0%	0.9%	1.4%	7.1%
Roche Holding	CHE	273.3	0.3%	0.4%	5.8%	12.3%
AbbVie	USA	80.9	0.0%	1.2%	-9.7%	-12.3%
Amgen	USA	188.3	0.0%	0.0%	-7.6%	-3.3%
Novo Nordisk	DNK	332.5	0.5%	2.3%	5.5%	11.6%
Abbott Laboratories	USA	75.3	0.0%	0.3%	5.4%	4.0%
Medtronic	USA	92.3	0.0%	2.2%	5.7%	1.4%
Bristol Myers Squibb	USA	51.7	0.0%	3.9%	3.1%	-0.6%
Sanofi	FRA	75.4	0.2%	-0.2%	3.4%	-0.4%
Gilead Sciences	USA	67.6	0.0%	3.3%	-2.3%	8.1%
Bayer	DEU	68.3	0.4%	1.2%	2.5%	12.8%
GlaxoSmithKline	GBR	1,571.0	-0.6%	1.6%	4.8%	5.4%
Astrazeneca	GBR	6,156.0	-1.4%	7.5%	10.5%	4.8%
Thermo Fisher	USA	252.5	0.0%	1.7%	4.9%	12.8%
Eli Lilly & Co.	USA	122.5	0.0%	2.5%	5.1%	5.8%
Celgene	USA	90.7	0.0%	1.8%	5.1%	41.5%

Utilities

Company	국가	Close	(단위 : 각국 거래소 통화 기준)			
			1D	1W	1M	YTD
Nextera Energy	USA	184.0	0.0%	0.4%	4.5%	5.9%
Enel S.P.A	ITA	5.2	0.2%	0.9%	-1.2%	4.0%
Yangtze Power	CHN	16.3	0.2%	0.0%	3.7%	2.9%
Duke Energy	USA	87.5	0.0%	-3.0%	2.2%	1.4%
Iberdrola	ESP	7.2	-0.1%	-0.3%	2.5%	3.2%
Southern Co/the	USA	48.6	0.0%	-1.6%	2.8%	10.6%
Dominion Energy	USA	73.3	0.0%	0.1%	6.5%	2.5%
EDF	FRA	13.6	-2.8%	-6.0%	-4.9%	-1.4%
Engie	FRA	14.1	-0.3%	1.1%	1.7%	12.4%
Exelon	USA	48.3	0.0%	0.7%	4.7%	7.0%
National Grid	GBR	842.3	0.0%	-0.4%	4.7%	10.2%
AEP	USA	79.3	0.0%	-1.3%	4.2%	6.1%
HK & China Gas	HKG	17.6	0.5%	-0.8%	5.6%	8.9%
Sempra Energy	USA	115.3	0.0%	1.0%	2.3%	6.5%

Information Technology

Company	국가	Close	(단위 : 각국 거래소 통화 기준)			
			1D	1W	1M	YTD
Alphabet	USA	1,119.6	0.0%	-0.7%	1.1%	7.1%
Tencent	HKG	339.8	1.8%	-3.3%	0.8%	8.2%
Alibaba	USA	166.2	0.0%	-1.5%	5.8%	21.2%
Facebook	USA	162.5	0.0%	-1.5%	8.3%	24.0%
Taiwan Semicon	TWN	230.0	1.3%	0.0%	5.3%	2.0%
Oracle	USA	51.7	0.0%	1.0%	5.0%	14.6%
Nvidia	USA	157.3	0.0%	4.1%	0.3%	17.9%
SAP	DEU	94.3	-0.1%	1.9%	1.4%	8.5%
Adobe Systems	USA	259.5	0.0%	-0.7%	4.8%	14.7%
Texas Instruments	USA	107.6	0.0%	1.1%	8.2%	13.8%
Broadcom	USA	281.9	0.0%	0.9%	8.1%	10.9%
Paypal	USA	94.9	0.0%	0.6%	4.2%	12.9%
ASML	NLD	162.0	-0.7%	0.9%	13.4%	18.1%
Baidu	USA	170.1	0.0%	-0.1%	-0.8%	7.2%
Qualcomm	USA	52.0	0.0%	0.6%	-6.0%	-8.7%
Micron Technology	USA	42.0	0.0%	3.9%	17.4%	32.3%
Tokyo Electron	JAP	15,895.0	-0.1%	1.4%	12.3%	27.0%
Nintendo	JAP	29,675.0	1.5%	1.5%	-12.3%	1.3%
Applied Materials	USA	39.1	0.0%	-3.9%	9.5%	19.4%

Financials

Company	국가	Close	(단위 : 각국 거래소 통화 기준)			
			1D	1W	1M	YTD
Berkshire Hathaway	USA	308,139.0	0.0%	-0.2%	0.5%	0.7%
Ind&Comm BOC	CHN	5.6	1.6%	-0.9%	3.9%	5.9%
Bank of America	USA	29.1	0.0%	1.5%	-0.6%	18.1%
Construction BOC	HKG	6.9	1.5%	-0.6%	4.1%	6.8%
Wells Fargo	USA	49.2	0.0%	0.3%	-1.6%	6.8%
PingAn Insurance	HKG	77.8	1.8%	0.4%	8.2%	12.4%
Agricultural Bank	HKG	3.7	1.6%	1.1%	3.4%	7.9%
HSBC Holdings	GBR	663.7	-0.3%	1.5%	1.8%	2.6%
Citi Group	USA	64.3	0.0%	2.6%	1.8%	23.5%
Bank of China	HKG	3.6	1.7%	-0.3%	3.2%	5.9%

Real Estate

Company	국가	Close	(단위 : 각국 거래소 통화 기준)			
			1D	1W	1M	YTD
Ameican Tower	USA	177.8	0.0%	3.0%	8.0%	12.4%
China Vanke	HKG	30.0	-0.2%	-1.0%	4.9%	12.8%
Simon Property	USA	183.4	0.0%	-0.7%	5.4%	9.1%
SHKP Ltd	HKG	133.5	0.8%	0.9%	7.7%	19.6%
Country Garden	HKG	10.6	0.8%	-4.7%	8.8%	10.8%
Crown Castle Int'l	USA	120.1	0.0%	2.3%	11.6%	10.6%
China Evergrande	HKG	24.0	-0.2%	-2.6%	4.8%	2.1%
Overseas land&invest	HKG	28.9	-0.2%	0.9%	4.0%	7.4%

※ 작성자(SK증권 리서치센터)는 본 조사분석자료에 게재된 내용들이 외부의 부당한 압력이나 간섭없이 신의성실하게 작성되었음을 확인합니다. 자료 제공일 시점에서의 의견 및 추정치로 최종 실적과 오차가 발생할 수 있으며, 투자를 유도할 목적이 아니라 투자판단에 참고가 되는 정보제공을 목적으로 하고 있습니다. 투자시 투자자 자신의 판단과 책임하에 최종결정을 하시기 바랍니다. 본 자료는 당사의 저작물로서 모든 저작권은 당사에 있으며, 어떠한 경우에도 당사의 동의 없이 복제, 대역, 전송, 재배포 될 수 없습니다.

