

# 에스엠 (041510)

## NR

액면가	500 원
종가(2018/12/28)	52,300 원

Stock Indicator	
자본금	11.4십억원
발행주식수	2,302만주
시가총액	1,204십억원
외국인지분율	22.0%
52주 주가	33,000~56,100 원
60일평균거래량	341,307 주
60일평균거래대금	16.8십억원

주가수익률(%)	1M	3M	6M	12M
절대수익률	-2.2	4.4	31.9	50.5
상대수익률	0.6	19.4	46.4	67.3

### Price Trend



FY	2016	2017	2018E	2019E
매출액(십억원)	350	378	595	680
영업이익(십억원)	21	11	51	70
순이익(십억원)	4	-5	34	44
EPS(원)	168	-	1,455	1,894
BPS(원)	-	-	-	-
PER(배)	153.0	-	35.9	27.6
PBR(배)	-	-	-	-
ROE(%)	-	-	-	-
배당수익률(%)	-	-	-	-
EV/EBITDA(배)	-	-	-	-

주 K-FRS 연결 요약 재무제표

[지주/Mid-Small Cap] 이상현  
(2122-9198) value3@hi-ib.com

# 아티스트 풀 라인업의 위엄

글로벌 음원/영상 플랫폼을 통한 매출 증가는 이익향상 뿐만 아니라 글로벌 팬덤 가속화 역할

유튜브 등 글로벌 음원/영상 플랫폼을 통한 매출이 2016년 3Q 누적 79 억원, 2017년 3Q 누적 103 억원, 2018년 3Q 누적 151 억원으로 해를 거듭할수록 성장하면서 이익향상에 기여를 하고 있다. 이와 같이 글로벌 음원/영상 플랫폼을 통한 매출이 증가하는 것은 이익향상 뿐만 아니라 글로벌 팬덤을 가속화 시키는 역할을 하고 있다.

## 아티스트 풀 라인업의 위엄

지난해 11월 11일까지 동사의 아티스트별 음반 누적 판매량을 살펴보면 EXO (118 만장), EXO-CBX(36 만장), 샤이니(36 만장), NCT(32 만장), NCT127(29 만장), 슈퍼주니어(28 만장), 레드벨벳(26 만장), NCT DREAM(20 만장) 등이다. 이와 같이 음반 판매량 20 만장 아티스트 라인업 8 개 그룹이 구축되어 있어서 향후 매출 성장을 가속화 시킬 수 있을 것이다.

## 지난해 일본 역대 최대 연간 관객수 219 만명 예상되면서 향후 실적개선의 원동력 될 듯

지난해 4분기 일본공연의 경우 동방신기 48 만명, 슈퍼주니어 도쿄돔 11 만명 등 공연 관객수 73 만명이 동원 되었다. 이에 따라 지난해 일본에서 사상 최대 공연 관객수인 219 만명을 기록할 것으로 예상된다. 이는 곧 향후 실적 개선의 원동력이 될 것이다.

## 주력 자회사 SMC&C 실적 턴어라운드 가시화 될 듯

동사의 주력 자회사인 SM C&C 의 경우 지난해 4분기 광고사업부 수주잔고 소진에 따른 집행 증가 효과로 수익이 증가하면서 실적 턴어라운드가 가시화 될 것이다.

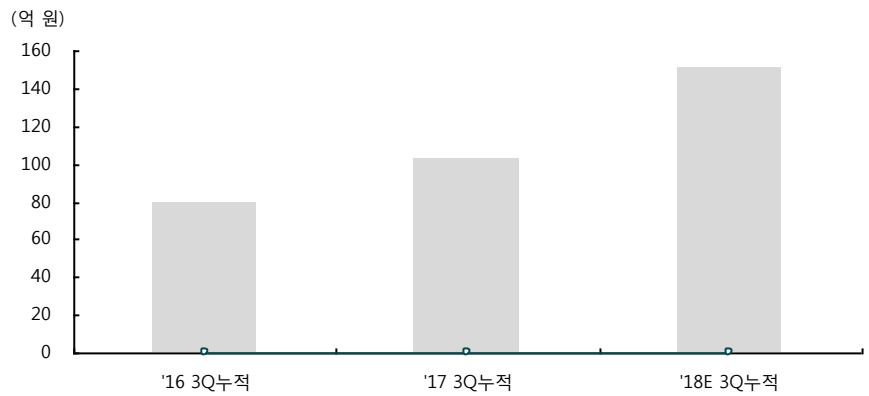
또한 내년에는 대한항공, 코웨이, BMW, K2 등 메이저급 신규 고객유치를 통하여 매출이 성장하면서 실적 턴어라운드가 본격화 될 것이다.

표24. 에스엠 실적 추이 및 전망

FY	매출액(억원)	영업이익(억원)	세전이익(억원)	순이익(억원)	지배주주순이익(억원)	EPS(원)	PER(배)
2014	2,870	343	293	18	60	290	117
2015	3,222	384	308	184	217	1,048	41
2016	3,499	207	226	42	36	168	153
2017	3,775	109	244	-47	-49	-	-
2018E	5,950	510	530	345	335	1,455	35.9
2019E	6,800	700	730	484	436	1,894	27.6

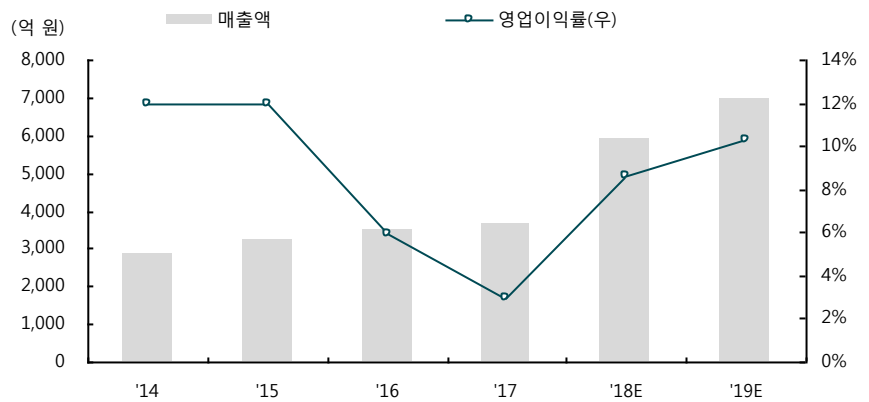
자료: 에스엠, 하이투자증권

그림60. 글로벌 음원/영상 플랫폼을 통한 매출 추이



자료: 에스엠, 하이투자증권

그림61. 에스엠 실적 추이



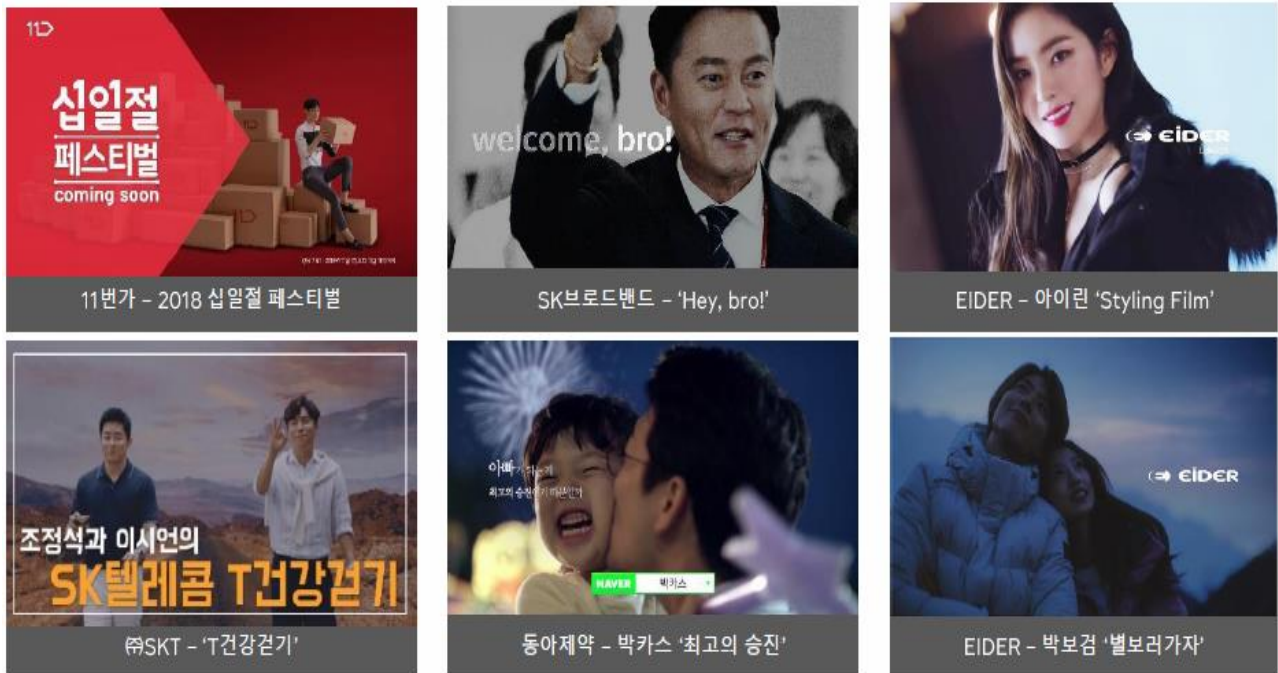
자료: 에스엠, 하이투자증권

그림62. 국내 음반 발매 내역

	2017.1Q	2017.2Q	2017.3Q	2017.4Q	2018.1Q	2018.2Q	2018.3Q	2018.4Q
아티스트 음반형태 음반명	S.E.S. 스페셜 'Remember'	예성 미니2집 'Spring Falling'	소녀시대 정규6집 'Holiday Night'	슈퍼주니어 정규8집 'PLAY'	BoA 미니1집 'ONE SHOT, TWO SHOT'	슈퍼주니어 정규8집 리패키지 'REPLAY'	슈퍼주니어 D&E 미니2집 'Bout You'	BoA 정규9집 'WOMAN'
	태연 정규1집 'My Voice'	규현 미니3집 '너를 기다린다 (Waiting, Still)'	EXO 정규4집 'The War'	태연 겨울스페셜 'Winter is Coming'	동방신기 정규8집 'New Chapter #1 : The Chance of Love'	샤이니 정규6집 'The Story of Light'	소녀시대 Oh! GG 싱글 'Lil' Touch'	슈퍼주니어 스페셜미니 'One More Time'
	서현 미니1집 'Don't Say No'	태연 정규1집 디럭스 'My Voice'	EXO 정규4집 리패키지 'Power'	태민 정규2집 'MOVE'	중현 정규 'Poet   Artist'	태연 미니3집 'Something New'	샤이니 정규6집 리패키지 'The Story of Light' Epilogue'	유리 미니1집 'The First Scene'
	레드벨벳 미니4집 'Rookie'	종현 소품집 '이야기 Op.2'	레드벨벳 여름미니 'The Red Summer'	태민 정규2집 리패키지 'MOVE-ing'	레드벨벳 정규2집 'The Perfect Red Velvet'	EXO-CBX 미니2집 'Blooming Days'	레드벨벳 여름미니 'Summer Magic'	키 정규1집
	NCT 127 미니2집 'NCT #127 LIMITLESS'	NCT 127 미니3집 'NCT #127 CHERRY BOMB'	NCT DREAM 미니1집 'We Young'	EXO 겨울스페셜 'Universe'	NCT 정규1집 'NCT 2018 EMPATHY'		NCT DREAM 미니2집 'We Go Up'	EXO 정규5집 'DON'T MESS UP MY TEMPO'
	NCT DREAM 싱글1집 'The First'	S.M. STATION Season1		레이 정규2집 'LAY O2 SHEEP'				레이 정규3집 'NAMANANA'
				레드벨벳 정규2집 'Perfect Velvet'				레드벨벳 미니5집 'RBB'
								NCT 127 정규1집 'NCT #127 Regular-Irregular'
							NCT 127 정규1집 리패키지 'NCT #127 Regulate'	

자료: 에스엠, 하이투자증권

그림63. SMC&C 2018년 4분기 온에어 주요 광고



자료: 에스엠, 하이투자증권

그림64. SM C&C 2018년 4분기 콘텐츠 라인업

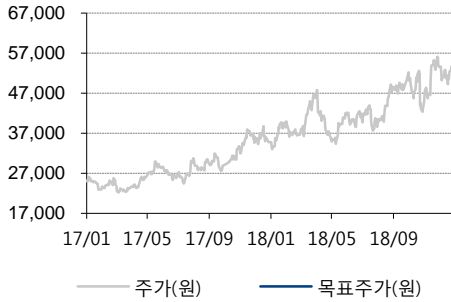
 <p>〈슈주리턴즈 - 엘프의 밥상〉 방영: V LIVE, 네이버TV 2018.11.05-on air</p>	 <p>〈진리상점〉 방영: 네이버TV, V LIVE 2018.10.25-on air</p>	 <p>〈정답(Key진)〉 방영: 카카오TV, JTBC4 [일본] DATV 2018.09.06-2018.10.25</p>	 <p>〈소녀프로젝트〉 방영: 네이버TV, JTBC2 2018.09.03-2018.10.26</p>	 <p>〈레벨업 프로젝트 시즌3〉 방영: oksusu, tvN, 태국 TrueID 2018.08.13-on air</p>	 <p>〈비긴어게인〉 방영: MBC 2018.11.02-on air</p>
 <p>〈이수근 채널〉 방영: YouTube 2018.07.04-on air</p>	 <p>〈와 아이〉 방영: 저출산고령사회위원회 SNS 2018.07.06-on air</p>	 <p>〈섬종사2〉 방영: Olive, tvN 2018.06.25 - 2018.09.10</p>	 <p>〈인생술집〉 방영: tvN 2016.12.08-on air</p>	 <p>〈핀내투어〉 방영: tvN 2017.11.25-on air</p>	 <p>〈식량일기〉 방영: tvN 2018.05.30-2018.08.08</p>

자료: 에스엠, 하이투자증권

에스엠
최근 2년간 투자이건 변동 내역 및 목표주가 추이

일자	투자이건	목표주가 (원)	목표주가 대상시점	괴리율	
				평균 주가대비	최고(최저) 주가대비

2018-03-19 NR



Compliance notice

당 보고서 공표일 기준으로 해당 기업과 관련하여,

- ▶ 회사는 해당 종목을 1%이상 보유하고 있지 않습니다.
- ▶ 금융투자분석사와 그 배우자는 해당 기업의 주식을 보유하고 있지 않습니다.
- ▶ 당 보고서는 기관투자자 및 제 3 자에게 E-mail 등을 통하여 사전에 배포된 사실이 없습니다.
- ▶ 회사는 6개월간 해당 기업의 유가증권 발행과 관련 주관사로 참여하지 않았습니다.
- ▶ 당 보고서에 게재된 내용들은 본인의 의견을 정확하게 반영하고 있으며, 외부의 부당한 압력이나 간섭 없이 작성되었음을 확인합니다.

(작성자 : 이상헌)

본 분석자료는 투자자의 증권투자를 돕기 위한 참고자료이며, 따라서, 본 자료에 의한 투자자의 투자결과에 대해 어떠한 목적의 증빙자료로도 사용될 수 없으며, 어떠한 경우에도 작성자 및 당사의 허가 없이 전재, 복사 또는 대여될 수 없습니다. 무단전재 등으로 인한 분쟁발생시 법적 책임이 있음을 주지하시기 바랍니다.

1. 종목추천 투자등급 (추천일 기준 증가대비 3 등급) 종목투자이건은 향후 12개월간 추천일 증가대비 해당종목의 예상 목표수익률을 의미함.
  - Buy(매 수): 추천일 증가대비 +15%이상
  - Hold(보유): 추천일 증가대비 -15% ~ 15% 내의 등락
  - Sell(매도): 추천일 증가대비 -15%이상
2. 산업추천 투자등급 (시가총액기준 산업별 시장비중대비 보유비중의 변화를 추천하는 것임)
  - Overweight(비중확대), - Neutral (중립), - Underweight (비중축소)

하이투자증권 투자비용 등급 공시 2018-12-31 기준

구분	매수	중립(보유)	매도
투자이건 비율(%)	90.9%	9.1%	-