

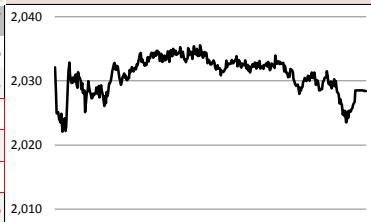


2018-12-28, (금)

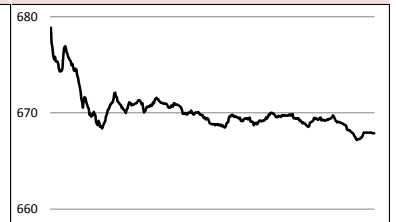
### Global Indices

	Close	1D	1W	1M	3M	YTD	3Y
KOSPI	2,028.44	0.0%	-1.6%	-3.8%	-13.9%	-17.8%	3.2%
KOSDAQ	667.88	0.3%	-0.9%	-4.6%	-19.8%	-16.3%	-0.8%
Dow Jones	23,138.82	1.1%	3.1%	-8.8%	-12.5%	-6.4%	30.6%
Nasdaq	6,579.49	0.4%	3.9%	-9.8%	-18.2%	-4.7%	28.8%
S&P 500	2,488.83	0.9%	3.0%	-9.3%	-14.6%	-6.9%	19.7%
United Kingdom	6,584.68	-1.5%	-2.0%	-6.0%	-12.7%	-14.3%	4.3%
Germany	10,381.51	-2.4%	-2.4%	-8.1%	-16.5%	-19.6%	-4.4%
France	4,598.61	-0.6%	-2.0%	-7.7%	-17.0%	-13.4%	-2.2%
Japan	20,077.62	3.9%	-0.4%	-9.5%	-15.6%	-11.8%	5.8%
China	2,483.09	-0.6%	-1.3%	-4.6%	-11.1%	-24.9%	-30.3%
Brazil	85,460.20	0.4%	-0.3%	-4.2%	6.8%	11.9%	95.8%
Vietnam	900.81	1.0%	-1.3%	-3.2%	-11.3%	-8.5%	56.3%
India	35,807.28	0.4%	0.2%	0.3%	-1.4%	5.9%	37.3%
Russia	2,327.81	0.8%	-0.8%	-2.2%	-5.9%	10.3%	32.0%

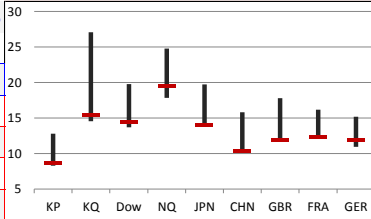
### KOSPI



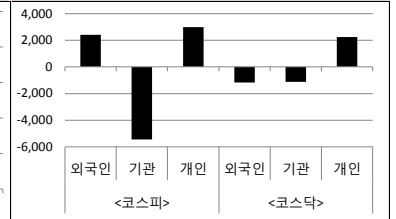
### KOSDAQ



### Global P/E Ratio



### 투자자별 순매수대금



### Global Market

- 미국 증시** - 미중간 무역전쟁 우려에 급락하다가 막판 상승 반전 마감
  - 트럼프, 새해 행정명령 통해 중국 화웨이/ZTE 장비 사용을 전면 금지할 예정이라는 보도
  - 미중간 무역협상에도 차질을 빚을 수밖에 없다는 우려, WTI는 전일대비 3.5% 하락
- 유럽 증시** - 세계 경제 둔화 우려에 하락 마감
  - 글로벌 경제둔화, 미중간 무역협상 우려 등 지속, 미 연방정부의 섣다른에도 주목
  - 영국과 EU 간 브렉시트를 둘러싼 불확실성이 여전, 연말 맞아 거래량은 전반적으로 저조
- 일본 증시** - 뉴욕 증시 폭등 힘입어 급등 마감
  - 미국발 호재, 제롬 파월 미국 연준 의장 해임 우려 완화, 소매 판매 호조 등에 투심 개선
  - 전일 엔화 약세 보여, 자동차주 등에 저가 매수세가 일면서 지수 상승 주도해
- 국내 증시** - 배당락일에 강보합 마감
  - 배당락일에 고배당주 전체적으로 약세, 양지주 뉴욕 급등 경향으로 견조한 모습
  - 유가 관련주 등락, 셀트리온 관련주는 금융감독원의 '절대분식금액' 기준 발표에 약세

### China Region Market

- 중화권 증시** - 상해-홍콩, 미국의 화웨이 행정명령 검토에 하락 마감
  - SINOPEC 고위직 2명에게 정적 처분을 내렸다는 소식이 전해지면서 석유주 상승에서 급락 전환
  - 중국의 11월 공업이익은 전년동기대비 1.8% 감소, 감소는 약 3년만에 처음
- 중화권 이슈** - 미국, 중국 통신장비 구매 금지 검토 중
  - 백악관이 화웨이/ZTE의 장비와 부품 구매를 금지하는 행정명령을 검토 중이라는 소식
  - 행정명령은 약 8개월간 검토된 사항으로 이르면 내년에도 도입될 가능성 있어

### Today's Event

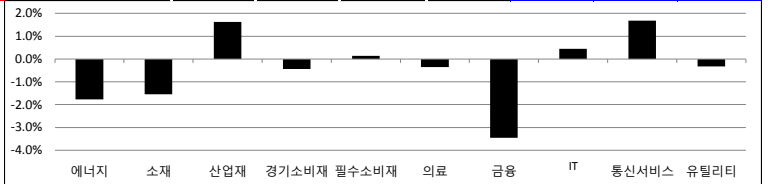
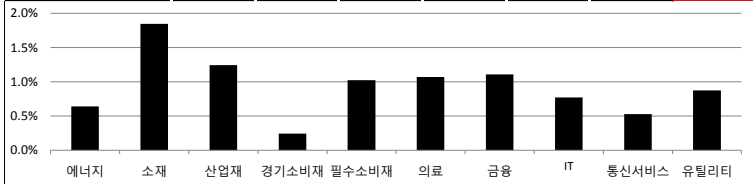
- 국내 증시 폐장일
- 12월 기업경기실사지수
- 11월 무역지수 및 교역조건
- 11월 산업활동동향
- 미국, 12월 시카고 PMI
- 미국, 11월 상품수지
- 독일, 12월 소비자물가지수 예비치
- 일본, 12월 도쿄지역 소비자물가지수
- 일본, 11월 실업률

### S&P 500 Sector

	1D	1W	1M	3M	YTD	2Y	3Y
에너지	0.6%	2.6%	-12.1%	-24.3%	-20.1%	-23.6%	-6.1%
소재	1.8%	3.7%	-6.5%	-13.6%	-16.6%	0.5%	13.4%
산업재	1.2%	2.8%	-10.5%	-18.3%	-15.6%	-0.4%	14.5%
경기소비재	0.2%	4.4%	-9.5%	-18.0%	-1.9%	17.7%	21.9%
필수소비재	1.0%	0.8%	-9.0%	-6.1%	-11.5%	-2.3%	-1.1%
의료	1.1%	3.0%	-8.8%	-10.1%	3.2%	23.5%	16.9%
금융	1.1%	3.3%	-12.5%	-15.4%	-15.5%	0.9%	19.8%
IT	0.8%	4.0%	-9.1%	-17.9%	-2.3%	32.4%	46.5%
통신서비스	0.5%	3.8%	-6.7%	-14.0%	-16.5%	-21.6%	-9.1%
유틸리티	0.9%	-1.9%	-3.2%	1.8%	0.3%	9.5%	20.4%

### Korea Sector

	1D	1W	1M	3M	YTD	2Y	3Y
에너지	-1.8%	-2.5%	-6.5%	-16.4%	-13.7%	16.2%	26.9%
소재	-1.5%	-1.9%	0.9%	-11.8%	-22.8%	-1.7%	8.9%
산업재	1.6%	-2.3%	-1.5%	-9.7%	-6.9%	-4.7%	-7.6%
경기소비재	-0.4%	-2.5%	3.2%	-13.2%	-24.9%	-16.0%	-22.5%
필수소비재	0.1%	-2.2%	0.2%	-10.1%	-19.0%	-7.9%	-23.3%
의료	-0.4%	1.9%	1.3%	-21.7%	-5.8%	74.7%	57.5%
금융	-3.5%	-5.2%	-4.8%	-12.1%	-21.0%	-2.2%	5.8%
IT	0.4%	-0.4%	-10.2%	-18.1%	-22.9%	11.3%	46.6%
통신서비스	1.7%	-0.7%	-4.2%	-2.7%	2.4%	21.4%	28.7%
유틸리티	-0.3%	-2.6%	3.9%	6.0%	-11.8%	-25.2%	-29.7%



### Fixed Income

	Close	1D	1M	YTD
국고채 3년	1.810	0.3	-10.5	-32.4
국고채 10년	1.937	0.0	-21.5	-53.0
미국채 2년	2.563	-5.3	-24.6	68.0
미국채 10년	2.770	-3.8	-28.9	36.5
일본 국채 10년	0.026	0.4	-7.4	-2.2
중국 국채 10년	3.774	0.0	-24.6	-55.9
독일 국채 10년	0.231	-1.9	-11.8	-19.6

### Commodity

	Close	1D	1M	YTD
국제유가(WTI)	45.25	-2.1%	-10.0%	-25.1%
VIX Index	29.96	-1.5%	62.0%	171.4%
천연가스	3.64	2.8%	-22.8%	23.3%
CRB상품지수	170.49	-1.4%	-5.9%	-12.1%
금(Comex)	1,277.30	0.6%	4.4%	-2.4%
BDI(Baltic Dry)	1,271.00	0.0%	-4.4%	-7.0%
구리	266.75	-1.5%	-4.6%	-19.2%

### Currency

	Close	1D	1M	YTD
달러인덱스(pt)	96.56	-0.5%	-0.2%	4.7%
원/달러(원)	1,120.09	-0.5%	-0.8%	5.0%
엔/달러(엔)	111.04	0.4%	-2.4%	-1.5%
달러/유로(달러)	1.14	0.4%	1.2%	-4.7%
원/홍콩달러(원)	143.06	-0.5%	-0.8%	4.7%
원/위안(원)	162.93	-0.2%	0.4%	-0.5%
달러/파운드(달러)	1.26	-0.3%	-1.1%	-6.2%

※ 작성자(SK증권 리서치센터)는 본 조사항목자료에 게재된 내용들이 외부의 부당한 압력이나 간섭없이 신의성실하게 작성되었음을 확인합니다. 자료 제공일 시점에서의 의견 및 추정치로 최종 실적과 오차가 발생할 수 있으며, 투자를 유도할 목적이 아니라 투자판단에 참고가 되는 정보제공을 목적으로 하고 있습니다. 투자시 투자자 자신의 판단과 책임하에 최종결정을 하시기 바랍니다. 본 자료는 당사의 저작물로서 모든 저작권은 당사에게 있으며, 어떠한 경우에도 당사의 동의 없이 복제, 대여, 전송, 재배포 될 수 없습니다.





2018-12-28 (금)

일일 상승률 상위 종목				일일 하락률 상위 종목			
종목명	시가총액	수익률	특이동향	종목명	시가총액	수익률	특이동향
에스티	778	25.4%	에스티, HB테크놀로지	효성	7,408	-9.8%	셀트리온헬스케어
세미콘라이트	686	16.8%	· OLED 관련주 상승 속 급등	크루셀텍	604	-8.1%	· 금감원 고의분식 개정안 발표에 약세
와이제이엠게임즈	936	16.5%		천일고속	1,152	-8.1%	
일신석재	1,770	16.0%	세미콘라이트	셀트리온헬스케어	110,205	-7.9%	
에스티큐브	6,063	13.8%	· LED 및 마리카나 관련주 상승 속 급등	동화기업	4,312	-7.8%	
HB테크놀로지	2,520	13.5%		휴켄스	10,158	-6.6%	
넥스트사이언스	1,425	12.0%	와이제이엠게임즈	푸른저축은행	1,176	-6.0%	
이노와이어리스	1,468	11.9%	· 삼성-현대차 VR 신차 개발 협력 속 파트너사 수혜	에이피티씨	1,301	-5.9%	

<외국인 순매수 상위>		<외국인 순매도 상위>		<기관 순매수 상위>		<기관 순매도 상위>		<개인 순매수 상위>		<개인 순매도 상위>	
종목명	매수대금	종목명	매도대금	종목명	매수대금	종목명	매도대금	종목명	매수대금	종목명	매도대금
삼성전자	640.4	셀트리온	-708.3	호텔신라	146.8	삼성전자	-1,449.9	셀트리온	1,730.4	삼성전기	-235.7
SK하이닉스	461.1	에이치엘비	-295.6	현대중공업	141.8	셀트리온	-1,020.5	삼성전자	777.0	SK하이닉스	-210.7
삼성전기	209.4	신라젠	-246.0	대우조선해양	64.2	셀트리온헬스케어	-315.0	셀트리온헬스케어	515.2	호텔신라	-200.3
아모레퍼시픽	110.5	셀트리온헬스케어	-228.9	포스코켄텍	53.6	SK하이닉스	-256.5	신라젠	363.3	현대중공업	-127.1
현대로템	109.9	셀트리온제약	-121.2	한국콜마	50.3	KB금융	-195.8	에이치엘비	350.3	아모레퍼시픽	-125.6
한국전력	100.6	롯데케미칼	-97.6	웰라코리아	39.9	LG화학	-174.2	LG화학	218.7	현대로템	-114.9
POSCO	98.3	유한양행	-65.7	삼성엔지니어링	36.3	POSCO	-172.1	롯데케미칼	214.1	한진칼	-79.7
현대건설	90.1	엔씨소프트	-62.0	한진칼	33.6	기업은행	-165.0	기업은행	212.7	대우조선해양	-78.2
현대모비스	81.4	기업은행	-48.0	카카오	33.6	우리은행	-137.1	KB금융	198.0	현대건설	-71.0
넷마블	72.1	바이로메드	-45.4	신세계인터넷내셔널	32.6	한국전력	-131.9	셀트리온제약	150.0	HB테크놀로지	-49.8

후강통(Shanghai-Hongkong Link) 거래 상위 종목(12/21)					선강통(Shenzhen-Hongkong Link) 거래 상위 종목(12/21)				
코드	종목명	시가총액(B)	Close	거래대금	코드	종목명	시가총액(B)	Close	거래대금
601318 C1 Equity	중국 평안보험 집단	1,067.7	56.90	1,500.0	000725 C2 Equity	징동팡 과기집단	90.9	2.63	528.2
600276 C1 Equity	장쑤 형루이 의약	189.6	51.50	867.5	002027 C2 Equity	포커스 미디어 인터넷내셔널 테	78.2	5.33	431.3
600519 C1 Equity	구이저우 모우타이	707.2	563.00	711.2	002304 C2 Equity	장쑤 양허맥주	139.4	92.50	304.0
601186 C1 Equity	중국 철건	141.6	10.64	597.7	000002 C2 Equity	완커 기업	257.9	23.44	298.1
600036 C1 Equity	초상 은행	628.0	24.85	588.4	000858 C2 Equity	우량에 이빈	194.7	50.15	288.7
601668 C1 Equity	중국 건축집단	231.8	5.52	272.9	000333 C2 Equity	메이디 그룹	243.9	36.80	263.8
600585 C1 Equity	안후이 하이뤄 수니	160.5	29.27	259.2	000651 C2 Equity	거리 전기기기	214.6	35.68	231.0
600031 C1 Equity	싼이 중공	65.5	8.40	231.6	002415 C2 Equity	항저우 하이크비전 디지털 기	238.1	25.80	227.3
600048 C1 Equity	바오리 방지산 집단	139.8	11.75	227.5	002008 C2 Equity	한스 레이저 기술 산업 그룹	32.0	30.02	174.0
600030 C1 Equity	중신증권	184.1	16.01	223.7	300015 C2 Equity	아이에르 인과 그룹	62.3	26.12	153.9

### 오늘의 Check Point !!!

#### ▶ 미중, 1월 베이징서 무역협상 개시

- 미국 대표단이 내년 1월7일 중국 방문, USTR 부대표가 협상팀 지휘하고 재무차관도 동행할 것
- 이번 무역협상은 지난 1일 미중 정상회담 이후 한달 여 만에 양측이 처음으로 대면하는 자리
- 미국과 중국은 지난 10일 장관급, 21일에는 차관급 전화 통화를 통해 무역협상 일정과 이행 조치 등을 조율

#### ▶ 국제유가, 하루만에 급락세 전환

- 내년 2월물 서부 텍사스산 원유(WTI)는 전날보다 배럴당 1.61달러(3.5%) 하락
- 전날 '깜짝 폭등'을 연출했던 뉴욕증시가 다시 불안정한 흐름을 보이자 원유 투자심리도 위축된 것으로 판단
- 최근 유가는 뉴욕증시 흐름과 맞물려 움직이고 있음

16만

원가 좋아하는 사람들이 벌써 이렇게나

시럽웰스 회원

16만 돌파!

시럽웰스님 외 160,000명이 좋아합니다

스마트하게 돈 버는 지갑, 시럽웰스 SK membership Wealth

※ 작성자(SK증권 리서치센터)는 본 조사분석자료에 게재된 내용들이 외부의 부당한 압력이나 간섭없이 신의성실하게 작성되었음을 확인합니다. 자료 제공일 시점에서의 의견 및 추정치로 최종 실적과 오차가 발생할 수 있으며, 투자를 유도할 목적이 아니라 투자판단에 참고가 되는 정보제공을 목적으로 하고 있습니다. 투자시 투자자 자신의 판단과 책임하에 최종결정을 하시기 바랍니다. 본 자료는 당사의 저작물로서 모든 저작권은 당사에 있으며, 어떠한 경우에도 당사의 동의 없이 복제, 대여, 전송, 재배포 될 수 없습니다.





2018-12-28, (금)

섹터별 시가총액 상위 종목 수익률(국내)

(단위: 억원 / 원)

섹터	코드	종목명	시가총액	Close	1D	1W	1M	YTD	주요 뉴스
에너지	A034730	SK	181,530	258,000	1.0%	-2.8%	-5.5%	-8.8%	태양광 본궤도 오른 한화, 미 태양광 업체 지분 매각(이투데이)
	A096770	SK이노베이션	165,513	179,000	-1.7%	-0.6%	-9.1%	-12.5%	· 미국 태양광 시장 공략 위해 투자한 원로프에너지 지분 전량 처분
	A010950	S-Oil	113,709	101,000	-2.4%	-3.4%	-5.2%	-13.7%	· 자체 태양광 사업이 글로벌 경쟁력을 갖추면서 협업의 중요성이 떨어져
	A267250	현대중공업지주	57,166	351,000	-1.5%	-6.5%	-10.5%	-7.9%	산업부 '내달 중 수소경제 활성화 로드맵 확정·발표'(이투데이)
	A078930	GS	46,922	50,500	-1.2%	-4.0%	-1.9%	-18.8%	· 수소경제 추진 위원회 2차 회의 개최, 로드맵 초안 설명 및 의견 수렴
	A010060	OCI	24,923	104,500	1.0%	-5.4%	4.5%	-23.2%	· 회의를 주재한 정승일 차관, '수소경제는 시대적 화두'
소재	A051910	LG화학	244,955	347,000	-1.7%	0.9%	1.2%	-14.3%	조선·철강업계, 불황에 최저임금 인상 '이중고'(EBN)
	A005490	POSCO	210,556	241,500	-1.2%	-3.6%	-1.0%	-27.4%	· 조선업계 수주부진 여파에 추가 재무부담, 노사갈등 빌미까지
	A011170	롯데케미칼	95,800	279,500	-5.4%	0.5%	-2.6%	-24.1%	· 중소 철강업체 인건비 부담 호소, 대안 없으면 인력감축 불가피
	A010130	고려아연	83,594	443,000	-0.1%	-1.5%	2.3%	-10.1%	화학이 아닌 화학 맞이한 2019년, 업계 키워드 '다각화'(전기신문)
	A004020	현대제철	60,718	45,500	-2.1%	-5.5%	4.5%	-22.4%	· 롯데케미칼, M&A 전문가 영진, 타 분야 인수합병 가속도
	A003670	포스코켐텍	38,750	65,600	-0.9%	9.9%	-9.3%	64.8%	· 허수영 떠난 석유화학협회 수장직, 금호피앤비화학 출신으로
산업재	A028260	삼성물산	198,226	104,500	1.0%	-2.8%	0.5%	-17.1%	대우조선해양, LNG운반선 1척 추가 수주, 막판 총력전(아이뉴스24)
	A003550	LG	118,547	68,700	-1.0%	-3.8%	-5.1%	-24.5%	· 오세아니아지역 선사로부터 LNG운반선 1척을 수주
	A009540	현대중공업	91,651	129,500	4.0%	1.2%	-2.3%	35.0%	· 방사청으로부터 KDX-1급 구축함 3척에 대한 개조·개장 사업도 수주
	A000720	현대건설	59,798	53,700	4.1%	-5.1%	0.2%	47.9%	서울시, 도심 유희공간서 'SOC 확충 시범사업'(머니투데이)
	A010140	삼성중공업	46,872	7,440	4.2%	-2.8%	0.1%	15.0%	· 경의선 숲길 인근 교통신증상등 빛물 펌프장 주변 유희부지가 대상
	A086280	현대글로벌비스	48,000	128,000	-0.8%	-4.1%	6.7%	-5.9%	· 지역민 의견 수렴을 거쳐 내년 초까지 SOC 설계에 돌입
경기소비재	A005380	현대차	253,197	118,500	-1.3%	-2.5%	17.3%	-24.0%	현대차, 코나 아이언맨 에디션 7,000대 한정 판매 임박(이데일리)
	A012330	현대모비스	183,493	188,500	-0.8%	-5.8%	8.0%	-28.3%	· 1월 국내·북미·유럽·중국 등 출격, 국내 고객 요청 반영해 1,700대 배정
	A000270	기아차	133,973	33,050	-1.1%	-2.2%	12.2%	-1.3%	· 세계 최초 마블 캐릭터 양산차, 2년간 협업
	A066570	LG전자	101,298	61,900	1.0%	-1.1%	-13.8%	-41.6%	롯데렌터카, 전기차·수소차 장기렌터카 사전 예약(헤럴드경제)
	A018880	한온시스템	57,117	10,700	0.9%	-4.0%	2.4%	-23.0%	· 전기차 이어 수소차까지 친환경 장기렌터카 라인업 확대
	A021240	코웨이	54,243	73,500	-3.3%	-6.5%	-5.5%	-24.8%	· 최근 차세대 친환경 차로 각광받는 현대차의 수소차 '넥쏘'가 대상 차종
필수소비재	A051900	LG생활건강	168,833	1,081,000	0.8%	-3.8%	-6.8%	-9.1%	한국 라면 '가격담합 소송 5년 만에 끝날 듯(중앙일보)
	A090430	아모레퍼시픽	122,471	209,500	4.8%	1.7%	29.7%	-31.2%	· 유통업체·소비자 등 제소, 샌프란시스코연방지법 배심원단 최근 기각 판결
	A033780	KT&G	139,352	101,500	-3.8%	-6.0%	-3.3%	-12.1%	· 지난 17일 농심과 오뚜기를 상대로 제기된 가격담합 집단소송에 대해 기각
	A002790	아모레G	59,452	72,100	5.0%	-0.6%	13.2%	-48.9%	LG생활건강 '후', 국내 화장품 브랜드 최초 매출 2조원 돌파(파이낸셜뉴스)
	A004990	롯데지주	61,430	52,700	-1.9%	-3.1%	-7.2%	-19.1%	· '후'는 출시 14년만인 2016년 매출 1조원을 돌파, 2년만에 매출 2조원
	A271560	오리온	45,069	114,000	-0.9%	-3.4%	-0.4%	9.1%	· '후'의 매출을 소비자판매가 기준으로 환산하면 약 3조원, 글로벌 반월
의료	A068270	셀트리온	285,325	223,000	-0.5%	1.3%	-4.6%	2.6%	셀트리온헬스케어, 금감원 고의분식 개정안 영향받나(아시아경제)
	A207940	삼성바이오로직스	245,472	371,000	3.1%	7.9%	10.9%	0.0%	· 고의 분식금액이 50억원 이상시 엄중 조치한다는 금융감독원의 발표
	A091990	셀트리온헬스케어	110,205	76,900	-7.9%	-5.0%	-4.2%	-27.8%	· 금감원 사전예고한 '외부감사 및 회계 등 관한 규정 시행세칙' 개정안 영향
	A215600	신라젠	50,897	72,900	-0.8%	-1.8%	-0.3%	-22.0%	제백신, 면역항암제 내년 상반기 임상1b·2a상 시작(이투데이)
	A128940	한미약품	52,313	450,500	1.6%	4.8%	3.2%	-21.4%	· 면역항암제 하이루킨-7에 대해 내년 상반기 임상1b·2a상 진입 목표
	A008930	한미사이언스	49,723	76,800	0.4%	0.9%	6.1%	-29.5%	· 내년에는 5개 적응증에 대한 하이루킨-7의 임상1b·2a상 진행 가능할 것
IT	A005930	삼성전자	2,283,442	38,250	-0.3%	-1.0%	-11.2%	-24.9%	엔씨소프트, 모바일 MMORPG 주도권 고배, 내년 5종 신작 출시(매일경제)
	A000660	SK하이닉스	448,449	61,600	2.5%	5.1%	-13.0%	-19.5%	· 상반기 '리니지2M' 시작으로 차세대 신작 순차 공개
	A035420	NAVER	201,896	122,500	2.9%	-3.5%	-2.0%	-29.7%	· '블소'는 3작3색, 후속작에서 새로운 해석까지
	A018260	삼성세디에스	153,595	198,500	0.3%	0.0%	7.9%	-0.8%	중국, AMOLED 물량공세, '플렉시블 시대' 노린다(머니투데이)
	A006400	삼성SDI	151,626	220,500	1.2%	5.0%	5.3%	7.8%	· LCD 이어 플렉시블·폴더블 디스플레이 투자 확대
	A009150	삼성전기	77,308	103,500	5.1%	0.0%	-13.0%	3.5%	· 내년 한국 제치고 세계 1위 평면 패널 제조국 전망
	A035720	카카오	84,639	101,500	3.1%	-1.5%	-8.1%	-25.9%	화웨이 스마트폰 2억대 돌파, 8년간 66배 증가(스펙셜뉴스)
	A251270	넷마블	98,056	115,000	4.6%	5.5%	-8.7%	-39.0%	· 2분기와 3분기는 14.6%의 글로벌시장 점유율을 기록, 삼전 이어 세계 2위
	A036570	엔씨소프트	106,185	484,000	2.2%	3.5%	-0.2%	8.2%	· 전세계에서 화웨이의 스마트폰을 사용하는 사람은 약 5억명 이상
	A017670	SK텔레콤	214,784	266,000	-1.1%	-2.6%	-4.5%	-0.4%	국내 통신시설, 재난에 취약, 정부, D급 관리 확대(아이뉴스24)
통신서비스	A032640	LG유플러스	74,224	17,000	-1.7%	-1.7%	2.4%	21.4%	· 3~19일간 실태점검 결과, '대대적 개선 필요'
	A030200	KT	77,289	29,600	-2.0%	-3.1%	-0.3%	-2.2%	· 추후 비상설기관 설립을 통해 통신시설의 등급도 조정
	A105560	KB금융	190,032	45,450	-4.9%	-7.0%	-6.0%	-28.3%	11월 주택대출금리 14개월만에 최저, 기준금리 인상분 미반영(연합뉴스)
금융	A055550	신한지주	185,175	39,050	-3.1%	-4.4%	-7.9%	-21.0%	· 경제 어려워지자 장기금리 하락한 여파, 기업대출은 9개월만에 최고
	A032830	삼성생명	163,000	81,500	-3.0%	-2.6%	-5.8%	-34.5%	· 주택담보대출·집단지출 금리는 각각 작년 9월 이후 최저 수준으로 내려가
	A015760	한국전력	208,638	32,500	-0.8%	-5.4%	8.9%	-14.8%	한전 사장 '한전, 대규모 재생에너지 신사업에서 역할 해야'
유틸리티	A036460	한국가스공사	44,403	48,100	2.6%	-2.0%	-1.5%	13.0%	· 에너지 신산업, 파리기후변화협약 이후 급부상, '친환경'이 핵심
	A051600	한전KPS	14,895	33,100	-2.5%	-5.3%	6.6%	-18.5%	· 한전, 현행법상 직접 사업 불가, 법 개선 '불가피'

※ 작성자(SK증권 리서치센터)는 본 조사분석자료에 게재된 내용들이 외부의 부당한 압력이나 간섭없이 신의성실하게 작성되었음을 확인합니다. 자료 제공일 시점에서의 의견 및 추정치로 최종 실적과 오차가 발생할 수 있으며, 투자를 유도할 목적이 아니라 투자판단에 참고가 되는 정보제공을 목적으로 하고 있습니다. 투자자 투자자 자신의 판단과 책임하에 최종결정을 하시기 바랍니다. 본 자료는 당사의 저작물로서 모든 저작권은 당사에 있으며, 어떠한 경우에도 당사의 동의 없이 복제, 대여, 전송, 재배포 될 수 없습니다.





2018년 12월 시장 캘린더

월	화	수	목	금	비고
					<ul style="list-style-type: none"> <li>1일(토)</li> <li>이통3사, 첫 5G 상용화</li> <li>서울지하철9호선 3단계 개통</li> <li>미중 정상회담 개최 예정</li> <li>미국혈액암학회(ASH) 개최</li> <li>2일(일)</li> <li>국회, 예산안 처리 기한</li> <li>차세대소형위성 1호 발사</li> </ul>
<p><b>3</b></p> <ul style="list-style-type: none"> <li>MSCI 코리아인덱스 종목 변경 반영 예정</li> <li>미, 코미 전FBI국장 하원 출석</li> <li>미, 11월 제조업PMI확정치</li> <li>미, 11월 ISM제조업지수</li> <li>미, 11월 자동차판매</li> <li>유, 11월 제조업PMI</li> <li>일, 11월 제조업PMI확정치</li> </ul>	<p><b>4</b></p> <ul style="list-style-type: none"> <li>3분기 국민소득 잠정치</li> <li>11월 소비자물가지수</li> <li>유, 10월 생산자물가지수</li> </ul>	<p><b>5</b></p> <ul style="list-style-type: none"> <li>대학수학능력시험 성적통지</li> <li>10월 온라인쇼핑동향</li> <li>미, 연준 베이지북 공개</li> <li>미, 3Q 비농업부문 노동생산성 확정치</li> <li>유, ECB정책위원회 비통화정책회의</li> <li>유, 10월 소매판매</li> </ul>	<p><b>6</b></p> <ul style="list-style-type: none"> <li>10월 국제수지 잠정치</li> <li>미, 10월 무역수지</li> <li>미, 10월 공장주문</li> <li>유, ECB 총회 협의회</li> <li>독, 10월 공장주주</li> </ul>	<p><b>7</b></p> <ul style="list-style-type: none"> <li>18년 산업지능 컨퍼런스</li> <li>미, 10월 소비자신용지수</li> <li>미, 11월 고용동향보고서</li> <li>미, 12월 미시건대 소비심리 평가지수 잠정치</li> <li>유, 3Q GDP 추정치</li> <li>독, 10월 산업생산</li> </ul>	<ul style="list-style-type: none"> <li>8일(토)</li> <li>동해선 철도 복 구간 공동조사</li> <li>9일(일)</li> <li>중, 11월 소비자물가지수</li> <li>중, 11월 생산자물가지수</li> </ul>
<p><b>10</b></p> <ul style="list-style-type: none"> <li>미, 10월 JOLTS보고서</li> <li>독, 10월 무역수지</li> <li>영, 3Q GDP 추정치</li> <li>영, 10월 무역수지</li> <li>영, 10월 제조업 생산</li> <li>영, 10월 산업생산</li> <li>일, 3Q GDP 수정치</li> </ul>	<p><b>11</b></p> <ul style="list-style-type: none"> <li>미, 11월 생산자물가지수</li> <li>미, 11월 NFB 소기업 낙관지수</li> <li>유, 브렉시트 합의안 표결</li> <li>독, 12월 ZEW경기기대지수</li> <li>영, 10월 실업률</li> </ul>	<p><b>12</b></p> <ul style="list-style-type: none"> <li>10월 온라인쇼핑동향</li> <li>10월 예금취급기관 가계대출</li> <li>11월 고용동향</li> <li>미, 11월 소비자물가지수</li> </ul>	<p><b>13</b></p> <ul style="list-style-type: none"> <li>선물/옵션 동시만기일</li> <li>3Q 기업경영분석</li> <li>11월 수출입물가지수</li> <li>미, 11월 수출입물가지수</li> <li>독, 11월 소비자물가지수</li> </ul>	<p><b>14</b></p> <ul style="list-style-type: none"> <li>코스닥150/KRX 300 정기변경 적용 예정</li> <li>섹터지수 정기변경일</li> <li>미, 11월 산업생산</li> <li>미, 11월 소매판매</li> <li>미, 10월 기업제고</li> <li>일, 4Q 단칸 대형제조업체 연합판단지수</li> </ul>	<ul style="list-style-type: none"> <li>15일(토)</li> <li>중, 11월 주택가격지수</li> </ul>
<p><b>17</b></p> <ul style="list-style-type: none"> <li>미, 12월 NAHB 주택시장지수</li> <li>미, 12월 뉴욕주 제조업지수</li> </ul>	<p><b>18</b></p> <ul style="list-style-type: none"> <li>VR 엑스포</li> <li>미, 11월 주택착공, 건축허가</li> </ul>	<p><b>19</b></p> <ul style="list-style-type: none"> <li>미, FOMC 회의 발표</li> <li>미, 3Q 경상수지</li> <li>일, 11월 무역수지 예비치</li> </ul>	<p><b>20</b></p> <ul style="list-style-type: none"> <li>서울시 제로페이 출시 예정</li> <li>미, 11월 기준주택판매</li> <li>일, 일본은행 기준금리 결정</li> </ul>	<p><b>21</b></p> <ul style="list-style-type: none"> <li>11월 생산자물가지수</li> <li>미, 3Q GDP 확정치</li> <li>미, 12월 필라델피아 연준 제조업지수</li> <li>미, 12월 미시건대 소비심리 평가지수 확정치</li> <li>미, 11월 경기선행지수</li> <li>일, 11월 전국 소비자물가지수</li> </ul>	<ul style="list-style-type: none"> <li>23일(일)</li> <li>담배갑 경고그림 개편</li> </ul>
<p><b>24</b></p>	<p><b>25 성탄절</b></p> <ul style="list-style-type: none"> <li>국내증시 휴장</li> <li>미국 증시 휴장</li> <li>홍콩 증시 휴장</li> </ul>	<p><b>26</b></p> <ul style="list-style-type: none"> <li>10월 인구동향</li> <li>독일/영국/프랑스 증시 휴장</li> <li>홍콩증시 휴장(Boxing Day)</li> </ul>	<p><b>27</b></p> <ul style="list-style-type: none"> <li>11월 금융기관 가중평균금리</li> <li>12월 소비자동향조사</li> </ul>	<p><b>28</b></p> <ul style="list-style-type: none"> <li>12월 기업경기실사지수</li> <li>11월 무역지수 및 교역조건</li> <li>11월 산업활동동향</li> <li>일, 도쿄지역 소비자물가지수</li> <li>일, 11월 실업률</li> </ul>	

※ 작성자(SK증권 리서치센터)는 본 조사분석자료에 게재된 내용들이 외부의 부당한 압력이나 간섭없이 신의성실하게 작성되었음을 확인합니다. 자료 제공일 시점에서의 의견 및 추정치로 최종 실적과 오차가 발생할 수 있으며, 투자를 유도할 목적이 아니라 투자판단에 참고가 되는 정보제공을 목적으로 하고 있습니다. 투자시 투자자 자신의 판단과 책임하에 최종결정을 하시기 바랍니다. 본 자료는 당사 의 저작물로서 모든 저작권은 당사에 있으며, 어떠한 경우에도 당사의 동의 없이 복제, 대여, 전송, 재배포 될 수 없습니다.



섹터별 시가총액 상위 종목 수익률(해외)

<Global News Clip>

- Amazon/Walmart, 인도 정부, 해외 e커머스 기업들이 협력업체를 통해 판매하는 것 금지할 것
- Boston Scientifics, Millipede 인수 통해 심장판막 교체 치료에 힘쓰는 것, 전략적으로 적합해
- T-Mobile, 2019년에 케이블 TV 서비스 선보일 것, 주가 -0.57% 하락
- ADT, SEC, GAAP 회계 기준 준수하지 못했다는 이유로 \$10만불 벌금 부과, -2.07% 하락
- J.P. Morgan, ADR 취급 부적절로 SEC는 \$13.5m 벌금 부과

Dow Jones Industrial Average Members

Company	국가	Close	1D	1W	1M	YTD
Apple	USA	156.2	-0.6%	3.6%	-13.7%	-9.4%
American Express	USA	94.7	0.9%	3.7%	-16.1%	-4.3%
Boeing	USA	317.1	1.0%	4.1%	-4.9%	6.8%
Caterpillar	USA	126.7	1.5%	5.5%	-3.1%	-19.3%
Cisco Systems	USA	42.9	1.0%	2.5%	-9.3%	10.4%
Chevron	USA	109.3	1.8%	4.9%	-7.5%	-14.3%
Walt Disney	USA	106.5	0.7%	2.2%	-8.3%	-4.7%
DowDuPont	USA	53.3	2.1%	5.4%	-6.8%	-25.8%
Walgreens Boots Alliance	USA	68.4	0.9%	1.6%	-19.2%	-8.8%
Goldman Sachs Group	USA	165.4	1.5%	3.3%	-16.6%	-35.3%
Home Depot	USA	170.3	1.2%	6.1%	-4.0%	-9.4%
IBM	USA	113.8	2.1%	2.6%	-7.5%	-26.2%
Intel	USA	46.4	0.4%	3.4%	-5.1%	-1.0%
Johnson & Johnson	USA	127.4	0.6%	-0.5%	-13.0%	-8.5%
JPMorgan Chase & Co	USA	97.0	1.1%	3.0%	-12.5%	-10.1%
Coca-Cola	USA	47.5	1.3%	-0.1%	-4.4%	4.4%
McDonald's	USA	175.7	1.0%	0.9%	-6.5%	1.4%
3M	USA	190.7	2.4%	3.8%	-6.7%	-19.1%
Merck & Co	USA	75.4	1.9%	3.4%	-2.4%	34.1%
Microsoft	USA	101.2	0.6%	3.0%	-8.9%	17.7%
NIKE	USA	73.7	0.9%	1.8%	-1.3%	16.0%
Pfizer	USA	42.9	1.6%	2.2%	-4.6%	17.6%
Procter & Gamble	USA	92.0	2.1%	1.2%	-1.1%	1.5%
Travelers	USA	118.7	1.3%	2.2%	-9.2%	-10.1%
UnitedHealth Group	USA	246.0	1.1%	3.2%	-12.5%	11.2%
United Technologies	USA	105.8	-0.2%	-0.4%	-13.8%	-17.5%
Visa	USA	132.0	1.4%	6.2%	-6.6%	15.3%
Verizon	USA	55.2	1.3%	0.4%	-8.2%	3.0%
Walmart	USA	91.6	1.3%	5.1%	-6.0%	-7.1%
Exxon Mobil	USA	68.9	0.4%	1.2%	-12.1%	-18.9%

Materials

Company	국가	Close	1D	1W	1M	YTD
BHP Billiton	AUS	34.2	1.9%	2.4%	11.6%	15.1%
BASF	DEU	60.0	-0.2%	-0.2%	-8.7%	-34.4%
Rio Tinto	AUS	77.7	0.6%	2.6%	7.9%	1.5%
SABIC	SAU	115.0	-0.5%	-3.2%	-1.9%	13.9%
Glencore	GBR	282.2	-1.9%	-1.8%	-1.5%	-25.2%
Vale S.A.	BRA	49.5	-1.9%	-2.7%	-5.4%	18.6%
Air Liquide S.A.	FRA	104.9	-1.8%	-2.6%	1.0%	0.3%
Nutrien	CAN	64.1	6.8%	5.1%	-5.3%	-7.2%
Shin-Etsu Chemical	JAP	8,498.0	4.3%	-0.7%	-13.8%	-25.8%
LyondellBasell	USA	83.4	2.5%	5.6%	-9.3%	-25.7%
Air Products & Chemicals	USA	159.8	1.8%	2.9%	0.7%	-3.5%
Southern Copper	USA	31.0	0.7%	2.8%	-8.3%	-36.5%
Linde PLC	USA	156.4	2.4%	2.2%	0.1%	0.1%
Alcoa	USA	27.2	0.1%	2.9%	-19.2%	-50.8%

Industrials

Company	국가	Close	1D	1W	1M	YTD
Honeywell Int'l	USA	131.6	1.5%	1.6%	-8.8%	-10.6%
Siemens	DEU	96.1	-1.3%	-1.3%	-6.8%	-16.9%
Union Pacific	USA	137.1	0.8%	3.5%	-9.8%	1.0%
Lockheed Martin	USA	259.8	3.2%	1.3%	-13.4%	-18.4%
UPS	USA	97.8	1.2%	4.6%	-13.9%	-20.9%
Airbus	FRA	82.1	0.6%	-1.2%	-12.2%	-0.8%
Fedex	USA	161.0	0.5%	1.9%	-30.5%	-37.5%
General Dynamics	USA	155.1	1.9%	3.1%	-14.8%	-22.6%
Raytheon	USA	153.6	2.7%	1.4%	-11.5%	-17.6%
Northrop Grumman	USA	239.6	3.0%	1.8%	-9.0%	-21.5%
Vinci	FRA	70.6	0.2%	-1.1%	-9.4%	-16.8%
Illinois Tool Works	USA	125.9	1.9%	1.5%	-8.8%	-23.8%
Deutsche Post	DEU	23.8	-0.3%	-0.3%	-17.3%	-39.8%
Canadian National Railway	CAN	100.0	3.6%	1.9%	-12.0%	-4.1%

Energy

Company	국가	Close	1D	1W	1M	YTD
Royal Dutch Shell	GBR	2,249.5	-0.9%	-0.8%	-4.2%	-9.1%
Petro China	HKG	4.8	-0.2%	-0.8%	-10.4%	-12.4%
Total	FRA	45.4	0.3%	-1.5%	-6.0%	-1.5%
BP	GBR	485.9	-2.6%	-1.9%	-7.2%	-6.1%
China Petroleum	HKG	5.7	-4.7%	-5.2%	-13.6%	-3.6%
Schlumberger	USA	36.3	-0.8%	1.8%	-21.7%	-47.7%
Petrobras	BRA	21.7	0.0%	0.6%	-14.6%	30.9%
Reliance Industries	IND	1,120.2	2.0%	1.8%	-2.8%	22.9%
Equinor	NOR	180.1	-1.8%	-1.8%	-9.5%	1.5%
Shenhua Energy	HKG	17.2	-1.8%	-1.4%	-2.5%	-18.6%
CONOCPhillips	USA	62.2	1.2%	4.1%	-6.2%	12.5%
CNOOC	HKG	11.8	0.5%	0.7%	-8.1%	2.1%
ENI S.P.A.	ITA	13.5	-1.8%	-1.8%	-4.5%	-2.2%
EOG Resources Inc	USA	88.8	-0.2%	1.8%	-14.4%	-18.8%
Rosneft Oil Co.	RUS	420.5	1.4%	1.3%	-0.2%	44.3%
Gazprom	RUS	150.7	1.5%	-0.3%	-9.0%	15.5%

Consumer Discretionary

Company	국가	Close	1D	1W	1M	YTD
Amazon	USA	1,461.6	-0.6%	6.1%	-12.9%	22.9%
Toyota Motor	JAP	6,415.0	4.4%	0.0%	-6.6%	-11.1%
Comcast	USA	34.5	1.0%	2.1%	-11.8%	-16.1%
LVMH	FRA	247.2	0.8%	-2.5%	-3.7%	2.4%
Netflix	USA	255.6	0.7%	3.7%	-9.6%	27.1%
Naspers	ZAF	286,670.0	-3.0%	-0.5%	-1.0%	-19.9%
Booking Holdings	USA	1,717.8	0.9%	5.2%	-8.1%	-3.8%
Inditex	ESP	22.2	-0.3%	-2.5%	-19.0%	-22.6%
Volkswagen	DEU	137.1	-3.5%	-3.5%	-7.1%	-18.6%
Daimler	DEU	45.7	-1.6%	-1.6%	-10.4%	-35.3%
Charter Comm.	USA	284.7	-0.3%	0.3%	-13.4%	-18.4%
Starbucks	USA	63.2	0.2%	2.9%	-5.4%	9.7%
Adidas	DEU	180.5	-1.3%	-1.3%	-10.2%	7.9%
Lowe's	USA	91.9	0.9%	4.8%	-2.0%	0.3%
Tesla	USA	316.1	-3.1%	-1.1%	-9.1%	-1.4%
TJX	USA	43.8	0.0%	4.6%	-8.4%	14.3%

※ 작성자(SK증권 리서치센터)는 본 조사분석자료에 게재된 내용들이 외부의 부당한 압력이나 간섭없이 신의성실하게 작성되었음을 확인합니다. 자료 제공일 시점에서의 의견 및 추정치로 최종 실적과 오차가 발생할 수 있으며, 투자를 유도할 목적이 아니라 투자판단에 참고가 되는 정보제공을 목적으로 하고 있습니다. 투자시 투자자 자신의 판단과 책임하에 최종결정을 하시기 바랍니다. 본 자료는 당사 의 저작물로서 모든 저작권은 당사에 있으며, 어떠한 경우에도 당사의 동의 없이 복제, 대여, 전송, 재배포 될 수 없습니다.



# MORNING CALL



2018-12-28, (금)

## Consumer Staples

(단위 : 각국 거래소 통화 기준)						
Company	국가	Close	1D	1W	1M	YTD
Nestle	CHE	78.3	-3.8%	-3.8%	-7.0%	-6.6%
AB Inbev	BEL	57.4	-1.9%	-3.7%	-14.6%	-38.5%
Unilever	NLD	46.5	-1.0%	-3.0%	-5.5%	0.2%
Pepsico	USA	109.4	1.0%	0.0%	-7.7%	-7.3%
Philip Morris	USA	66.7	-0.3%	0.7%	-22.8%	-36.1%
Kweichow Moutai	CHN	563.0	0.5%	-0.8%	1.1%	-20.0%
BAT	GBR	2,462.5	-2.2%	-2.8%	-10.0%	-50.2%
L'oreal	FRA	195.6	-1.0%	-2.5%	-5.7%	7.4%
Altria Group	USA	48.7	0.6%	-0.8%	-11.4%	-31.2%
AmBev	BRA	15.1	-0.3%	-0.5%	-9.5%	-30.4%
Diageo	GBR	2,766.0	-1.0%	-2.1%	-2.0%	3.3%
Costco Wholesale	USA	201.1	1.2%	3.4%	-12.7%	6.8%
Kraft Heinz	USA	43.8	1.1%	-0.7%	-14.5%	-43.2%
CVS Health	USA	65.2	-0.3%	2.4%	-18.7%	-11.3%
Mondelez International	USA	40.2	0.6%	-1.1%	-9.4%	-5.1%

## Telecommunication Services

(단위 : 각국 거래소 통화 기준)						
Company	국가	Close	1D	1W	1M	YTD
AT&T	USA	28.2	0.2%	-0.6%	-8.4%	-27.0%
China Mobile	HKG	74.5	0.6%	-1.2%	-4.2%	-6.1%
NTT Docomo	JAP	2,492.5	4.4%	2.1%	-6.8%	-6.3%
Nippon Telegraph	JAP	4,488.0	4.6%	1.8%	-5.4%	-15.3%
Softbank	JAP	7,280.0	4.8%	-4.5%	-21.2%	-18.4%
Deutsche Telekom	DEU	14.6	-2.0%	-2.0%	-5.4%	-1.9%
Vodafone	GBR	151.5	-1.9%	-3.3%	-10.2%	-35.2%
KDDI	JAP	2,610.0	3.7%	0.4%	-4.0%	-6.9%
America Movil SAB	MEX	13.8	-1.0%	-1.8%	4.5%	-19.2%
T-Mobile	USA	62.7	-0.6%	1.2%	-9.1%	-2.2%
Telefonica	ESP	7.3	-1.0%	-2.4%	-6.0%	-10.8%
Orange	FRA	14.0	-1.1%	-1.6%	-6.7%	-3.9%
Singapore Telecom	SGP	2.9	1.4%	0.0%	-4.2%	-18.3%
Emirates Telecom	ARE	16.9	0.6%	-0.6%	-1.1%	-3.2%
Saudi Telecom	SAU	91.5	0.9%	0.7%	11.6%	36.4%
Bell Canada Enterprises	CAN	53.8	7.5%	-1.0%	-5.5%	-10.1%

## Health Care

(단위 : 각국 거래소 통화 기준)						
Company	국가	Close	1D	1W	1M	YTD
Novartis	CHE	81.8	-2.0%	-2.0%	-7.2%	-0.7%
Roche Holding	CHE	235.7	-3.2%	-3.2%	-6.6%	-4.4%
AbbVie	USA	89.9	1.0%	5.9%	1.1%	-8.6%
Amgen	USA	190.3	1.3%	5.6%	-5.5%	7.5%
Novo Nordisk	DNK	293.0	-1.1%	-1.1%	-2.4%	-12.3%
Abbott Laboratories	USA	70.6	1.5%	5.0%	-3.0%	20.1%
Medtronic	USA	89.7	1.1%	1.2%	-6.0%	9.0%
Bristol Myers Squibb	USA	50.4	0.8%	1.2%	-3.1%	-17.8%
Sanofi	FRA	73.8	-0.6%	-2.5%	-7.0%	2.8%
Gilead Sciences	USA	62.9	-0.4%	0.5%	-9.0%	-15.1%
Bayer	DEU	59.4	-2.1%	-2.1%	-8.5%	-41.5%
GlaxoSmithKline	GBR	1,476.0	-1.4%	-2.5%	-6.9%	11.7%
Astrazeneca	GBR	5,720.0	-4.0%	-3.1%	-6.5%	12.0%
Thermo Fisher	USA	221.1	1.4%	2.5%	-10.6%	14.6%
Eli Lilly & Co.	USA	112.9	1.6%	3.2%	-2.3%	33.3%
Celgene	USA	62.8	0.5%	3.1%	-11.5%	-40.8%

## Utilities

(단위 : 각국 거래소 통화 기준)						
Company	국가	Close	1D	1W	1M	YTD
Nextera Energy	USA	172.2	1.1%	-1.1%	-3.3%	11.0%
Enel S.P.A	ITA	5.0	-2.7%	-2.7%	5.6%	-1.1%
Yangtze Power	CHN	15.6	0.4%	1.3%	8.2%	-0.4%
Duke Energy	USA	86.0	0.8%	-2.0%	-1.9%	3.3%
Iberdrola	ESP	6.8	-3.1%	-2.7%	1.9%	6.5%
Southern Co/the	USA	44.0	0.7%	-2.5%	-4.7%	-6.8%
Dominion Energy	USA	73.3	1.3%	-2.2%	-0.1%	-8.8%
EDF	FRA	13.3	-2.1%	-1.7%	-7.0%	26.4%
Engie	FRA	12.0	-2.1%	-3.9%	-4.3%	-15.5%
Exelon	USA	44.8	0.7%	-2.4%	-2.3%	13.1%
National Grid	GBR	748.7	-3.8%	-4.8%	-10.6%	-13.1%
AEP	USA	75.0	0.9%	-1.8%	-1.5%	3.6%
HK & China Gas	HKG	16.2	0.4%	1.0%	2.0%	16.6%
Sempra Energy	USA	107.6	-0.4%	-3.8%	-5.0%	2.1%

## Information Technology

(단위 : 각국 거래소 통화 기준)						
Company	국가	Close	1D	1W	1M	YTD
Alphabet	USA	1,052.9	0.5%	6.2%	-3.6%	-1.9%
Tencent	HKG	309.6	-0.3%	-1.8%	-1.7%	-25.9%
Alibaba	USA	138.5	0.3%	4.9%	-13.1%	-24.6%
Facebook	USA	134.5	0.3%	7.7%	-1.6%	-25.9%
Taiwan Semicon	TWN	223.0	3.0%	-0.2%	-1.5%	-4.1%
Oracle	USA	45.0	0.9%	2.2%	-6.7%	-3.6%
Nvidia	USA	131.2	-1.5%	1.2%	-18.1%	-34.2%
SAP	DEU	85.8	1.5%	1.5%	-7.0%	-7.8%
Adobe Systems	USA	225.1	1.0%	7.8%	-9.7%	26.7%
Texas Instruments	USA	93.8	0.9%	3.8%	-4.5%	-11.1%
Broadcom	USA	250.9	1.1%	2.4%	6.6%	-6.1%
Paypal	USA	84.3	1.8%	7.9%	-1.9%	14.2%
ASML	NLD	132.6	1.3%	-0.3%	-11.5%	-9.2%
Baidu	USA	161.6	-0.9%	2.6%	-14.3%	-33.3%
Qualcomm	USA	56.1	0.2%	2.3%	-1.0%	-14.0%
Micron Technology	USA	31.9	3.4%	5.3%	-17.5%	-26.9%
Tokyo Electron	JAP	12,470.0	3.2%	-0.8%	-21.3%	-38.9%
Nintendo	JAP	29,310.0	4.3%	1.0%	-12.5%	-28.8%
Applied Materials	USA	31.6	3.0%	4.1%	-15.0%	-40.5%

## Financials

(단위 : 각국 거래소 통화 기준)						
Company	국가	Close	1D	1W	1M	YTD
Berkshire Hathaway	USA	298,500.0	1.2%	3.6%	-8.2%	0.9%
Ind&Comm BOC	CHN	5.3	0.2%	1.7%	-1.3%	-14.6%
Bank of America	USA	24.4	1.1%	4.3%	-14.3%	-18.5%
Construction BOC	HKG	6.3	-0.3%	-0.5%	-5.4%	-14.7%
Wells Fargo	USA	45.5	-0.1%	0.9%	-16.2%	-25.5%
PingAn Insurance	HKG	69.1	-1.4%	-2.0%	-9.1%	-18.5%
Agricultural Bank	HKG	3.4	0.0%	1.5%	-5.3%	-8.3%
HSBC Holdings	GBR	638.0	-1.4%	-2.4%	-4.7%	-16.6%
Citi Group	USA	51.8	0.6%	3.0%	-21.1%	-30.4%
Bank of China	HKG	3.3	0.0%	0.3%	-3.8%	-15.1%

## Real Estate

(단위 : 각국 거래소 통화 기준)						
Company	국가	Close	1D	1W	1M	YTD
American Tower	USA	158.6	0.7%	0.4%	-2.1%	12.4%
China Vanke	HKG	26.0	1.0%	-2.6%	-4.1%	-24.2%
Simon Property	USA	167.3	0.4%	1.5%	-9.2%	-3.0%
SHKP Ltd	HKG	111.8	-1.4%	-1.1%	-0.4%	-15.0%
Country Garden	HKG	8.9	-1.8%	-2.3%	-5.4%	-42.1%
Crown Castle Int'l	USA	107.9	0.2%	1.6%	-3.8%	-1.0%
China Evergrande	HKG	22.9	-2.3%	-2.6%	1.6%	-18.8%
Overseas land&Invest	HKG	25.9	-0.8%	-2.6%	-3.7%	-1.7%

※ 작성자(SK증권 리서치센터)는 본 조사분석자료에 게재된 내용들이 외부의 부당한 압력이나 간섭없이 신의성실하게 작성되었음을 확인합니다. 자료 제공일 시점에서의 의견 및 추정치로 최종 실적과 오차가 발생할 수 있으며, 투자를 유도할 목적이 아니라 투자판단에 참고가 되는 정보제공을 목적으로 하고 있습니다. 투자시 투자자 자신의 판단과 책임하에 최종결정을 하시기 바랍니다. 본 자료는 당사의 저작물로서 모든 저작권은 당사에 있으며, 어떠한 경우에도 당사의 동의 없이 복제, 대여, 전송, 재배포 될 수 없습니다.