



2018-12-27, (목)

### Global Indices

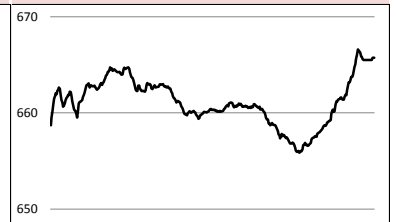
	Close	1D	1W	1M	3M	YTD	3Y
KOSPI	2,028.01	-1.3%	-1.6%	-3.4%	-13.3%	-17.8%	3.3%
KOSDAQ	665.74	-0.6%	-0.4%	-5.0%	-19.6%	-16.6%	2.1%
Dow Jones	22,878.45	5.0%	0.1%	-7.6%	-13.3%	-7.4%	30.5%
Nasdaq	6,554.36	5.8%	0.4%	-7.5%	-18.0%	-5.1%	30.0%
S&P 500	2,467.70	5.0%	0.0%	-7.0%	-15.1%	-7.7%	20.0%
United Kingdom	6,685.99	0.0%	-0.4%	-4.7%	-11.0%	-13.0%	6.9%
Germany	10,633.82	0.0%	0.2%	-6.0%	-14.1%	-17.7%	-0.2%
France	4,626.39	0.0%	-1.4%	-7.2%	-16.1%	-12.9%	0.2%
Japan	19,327.06	0.9%	-5.2%	-12.0%	-19.6%	-15.1%	2.4%
China	2,498.29	-0.3%	-1.5%	-3.0%	-11.0%	-24.5%	-29.3%
Brazil	85,136.10	-0.7%	-0.2%	-3.1%	8.2%	11.4%	94.5%
Vietnam	891.75	-0.7%	-2.9%	-3.4%	-11.7%	-9.4%	56.5%
India	35,649.94	0.5%	-2.1%	0.4%	-2.4%	5.4%	36.9%
Russia	2,308.85	0.8%	-1.9%	-1.3%	-4.9%	9.4%	33.4%

(단위 : pt)

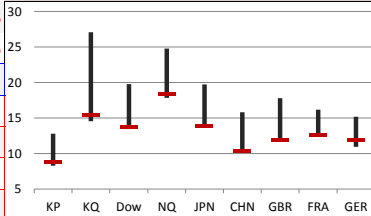
### KOSPI



### KOSDAQ

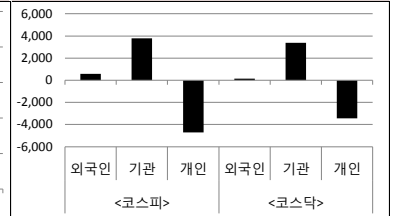


### Global P/E Ratio



(최근 3년)

### 투자자별 순매수대금



### Global Market

- 미국 증시** - 백악관의 파월 의장과 므누신 재무장관 해임 논란 일축에 4~5%대 급등 마감
- 햇새 백악관 경제자문위원장, '연준의장과 므누신 재무장관 자리 지킬 것', 유동성 위기 없어
  - 크리스마스 매출 사상 최대 기록에 소비 관련주와 국제유가 8% 이상 상승에 에너지주 급등
- 유럽 증시** - Boxing Day로 증시 휴장

### China Region Market

- 중화권 증시** - 중국 경기 둔화 전망 나오면서 하락 마감
- 미국, 일본 등 글로벌 주요 증시가 하락하면서 투심 위축, 정부의 증시 부양 기대감 지속
  - 국가전력망공사, '민간기업의 특고압 전력배송망 사업 참여를 허용할 것', 관련주 상승
- 중화권 이슈** - 외국자본 진입 확대 조치
- 25일, 중국 국가발전개혁위원회와 상무부 함께 '외국자본 진입 금지 대상 축소' 조치 발표
  - 2년 만에 네거티브리스트 다시 내보, 진입 금지나 제한 대상 산업 328개→151개로 축소

### 일본 증시

- 일본 증시** - 세계경제 둔화 우려와 미 정치 갈등 속 상승 마감
- 미국 정치 불확실성과 저가매수 사이에서 등락하다가 상승세로 마감
  - 구로다 BOJ 총재, 일본 최대 경제단체 주최 행사에서 일본 경제의 완만한 확장세 지속 전망

### Today's Event

- 11월 금융기관 가중평균금리
- 12월 결산법인 배당락일
- 12월 소비자동향조사
- 셸트리온제약 스톡옵션행사
- 미국, 상원 본회의 개최 예정
- 미국, 12월 소비자신뢰지수
- 미국, 11월 신규주택매매
- 미국, 10월 주택가격지수
- 유로존, ECB 경제보고서

### 국내 증시

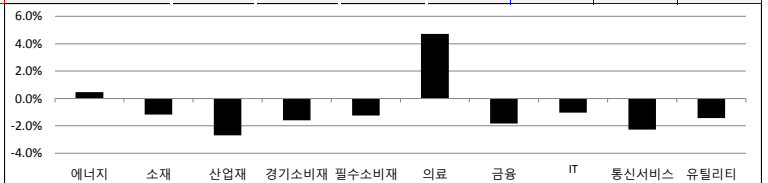
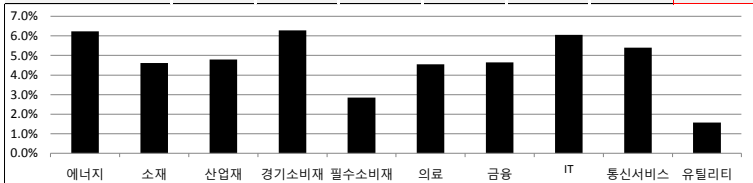
- 국내 증시** - 미 증시와 유가 급락 여파에 하락 마감
- 트럼프-연준 통화정책 관련 갈등, 미 멀베이니 예산국장, '셋다운, 내년 초까지 이어질 수도'
  - 외신, 스티브 므누신 미국 재무부 장관의 경질설도 일각에서 제기

### S&P 500 Sector

	1D	1W	1M	3M	YTD	2Y	3Y
에너지	6.2%	0.9%	-11.2%	-24.7%	-20.7%	-24.8%	-6.0%
소재	4.6%	0.9%	-6.8%	-16.0%	-18.1%	-2.3%	12.3%
산업재	4.8%	-0.4%	-9.5%	-19.2%	-16.6%	-2.6%	14.2%
경기소비재	6.3%	1.4%	-6.8%	-17.7%	-2.1%	16.7%	23.0%
필수소비재	2.8%	-1.3%	-9.0%	-7.2%	-12.4%	-3.8%	-1.3%
의료	4.5%	0.5%	-7.5%	-10.6%	2.1%	21.3%	17.0%
금융	4.6%	0.2%	-11.9%	-16.6%	-16.4%	-1.2%	19.7%
IT	6.0%	0.1%	-6.7%	-18.1%	-3.0%	30.2%	47.3%
통신서비스	5.4%	0.1%	-5.3%	-13.7%	-17.0%	-22.2%	-9.0%
유틸리티	1.6%	-3.5%	-4.1%	1.9%	-0.6%	7.5%	20.0%

### Korea Sector

	1D	1W	1M	3M	YTD	2Y	3Y
에너지	0.5%	0.0%	-5.6%	-11.4%	-12.1%	15.7%	29.6%
소재	-1.2%	0.2%	2.0%	-10.0%	-21.6%	-1.1%	9.9%
산업재	-2.7%	-4.2%	-1.9%	-10.3%	-8.4%	-6.6%	-8.8%
경기소비재	-1.6%	-2.7%	3.9%	-11.8%	-24.5%	-16.7%	-22.5%
필수소비재	-1.2%	-3.4%	1.0%	-8.4%	-19.2%	-9.2%	-23.4%
의료	4.7%	2.4%	0.8%	-21.1%	-5.5%	82.3%	75.1%
금융	-1.8%	-1.3%	-2.2%	-7.8%	-18.2%	-0.8%	8.2%
IT	-1.0%	-0.2%	-10.0%	-18.7%	-23.3%	10.1%	45.6%
통신서비스	-2.3%	-2.6%	-2.6%	-1.1%	0.7%	16.6%	21.0%
유틸리티	-1.4%	-4.6%	7.7%	7.8%	-11.5%	-27.7%	-29.3%



### Fixed Income

	Close	1D	1M	YTD
국고채 3년	1.807	-4.0	-10.0	-32.7
국고채 10년	1.937	-5.3	-21.4	-53.0
미국채 2년	2.619	6.0	-21.4	73.6
미국채 10년	2.808	7.0	-24.9	40.3
일본 국채 10년	0.022	0.3	-7.0	-2.6
중국 국채 10년	3.774	0.0	-24.6	-55.9
독일 국채 10년	0.250	0.0	-10.0	-17.7

### Commodity

	Close	1D	1M	YTD
국제유가(WTI)	46.77	10.0%	-9.3%	-22.6%
VIX Index	30.41	-15.7%	59.9%	175.5%
천연가스	3.51	1.2%	-17.7%	18.8%
CRB상품지수	172.94	2.7%	-3.9%	-10.8%
금(Comex)	1,269.20	0.1%	4.6%	-3.1%
BDI(Baltic Dry)	1,271.00	0.0%	-5.1%	-7.0%
구리	270.85	1.5%	0.0%	-17.9%

### Currency

	Close	1D	1M	YTD
달러인덱스(pt)	97.05	0.5%	-0.3%	5.2%
원/달러(원)	1,115.69	-0.9%	-1.3%	4.5%
엔/달러(엔)	111.35	0.9%	-2.0%	-1.2%
달러/유로(달러)	1.14	-0.4%	0.3%	-5.4%
원/홍콩달러(원)	142.51	-0.8%	-1.3%	4.3%
원/위안(원)	161.82	-0.9%	-0.5%	-1.2%
달러/파운드(달러)	1.26	-0.3%	-1.0%	-6.3%

※ 작성자(SK증권 리서치센터)는 본 조사항목자료에 게재된 내용들이 외부의 부당한 압력이나 간섭없이 신의성실하게 작성되었음을 확인합니다. 자료 제공일 시점에서의 의견 및 추정치로 최종 실적과 오차가 발생할 수 있으며, 투자를 유도할 목적이 아니라 투자판단에 참고가 되는 정보제공을 목적으로 하고 있습니다. 투자시 투자자 자신의 판단과 책임하에 최종결정을 하시기 바랍니다. 본 자료는 당사 의 저작물로서 모든 저작권은 당사에 있으며, 어떠한 경우에도 당사의 동의 없이 복제, 대여, 전송, 재배포 될 수 없습니다.





2018-12-27, (목)

일일 상승률 상위 종목 (단위: 억원)				일일 하락률 상위 종목 (단위: 억원)					
종목명	시가총액	수익률	특이동향	종목명	시가총액	수익률	특이동향		
셀루메드	1,890	29.9%	· 무릎 반월상연골 부분 대체제 식약처 승인	미래SCI	408	-12.8%	에스트래픽, 남화토건 · 남북철도 착공식날 급락		
바이오리더스	1,851	14.9%		에스트래픽	1,154	-10.8%			
뉴로스	1,254	13.3%		갤럭시아컴즈	1,040	-10.6%			
세종공업	1,420	10.5%	바이오리더스 · JP모건 헬스케어 컨퍼런스 참가 소식에 급등	두산중공업	11,352	-9.9%	EDGC	1,440	-9.7%
새론오토모티브	1,119	8.8%		대성엘텍	818	-9.1%			
셀트리온	286,040	8.3%	뉴로스, 세진공업 · 일부 수소차 관련주 상승 속 급등	남화토건	1,233	-8.7%	세미콘라이트	587	-8.6%
제넥스	2,811	7.8%							
코오롱머티리얼	1,269	7.4%							

<외국인 순매수 상위>		<외국인 순매도 상위>		<기관 순매수 상위>		<기관 순매도 상위>		<개인 순매수 상위>		<개인 순매도 상위>	
종목명	매수대금	종목명	매도대금	종목명	매수대금	종목명	매도대금	종목명	매수대금	종목명	매도대금
셀트리온	753.8	신한지주	-247.8	셀트리온	1,264.8	현대미포조선	-86.3	효성	130.0	셀트리온	-1,918.9
삼성전자	354.5	KB금융	-173.0	셀트리온헬스케어	453.3	효성	-72.7	SK텔레콤	111.8	삼성전자	-729.7
삼성전기	270.4	SK텔레콤	-171.5	삼성전자	448.3	우리은행	-69.4	신한지주	101.6	바이로메드	-468.9
SK하이닉스	198.5	삼성SDI	-160.4	바이로메드	359.4	SK	-67.1	삼성중공업	85.5	신라젠	-461.0
신라젠	144.5	현대차	-104.5	신라젠	339.1	OCI	-63.6	KB금융	82.2	SK하이닉스	-436.3
바이로메드	132.0	KT&G	-90.6	에이치엘비	323.0	NH투자증권	-62.6	기업은행	70.4	셀트리온헬스케어	-403.0
현대미포조선	95.2	넷마블	-89.0	삼성SDI	264.8	현대건설	-54.6	두산중공업	64.5	에이치엘비	-324.7
기아차	89.1	삼성중공업	-71.4	SK하이닉스	248.4	GS건설	-53.5	NH투자증권	51.7	삼성바이오로직스	-289.5
아모레퍼시픽	80.9	현대모비스	-70.2	삼성바이오로직스	225.3	신세계	-48.3	현대로템	51.1	한진칼	-254.5
한국전력	75.4	SK이노베이션	-69.9	롯데케미칼	221.0	한국가스공사	-47.4	SK	49.4	삼성전기	-242.8

후강통(Shanghai-Hongkong Link) 거래 상위 종목(12/21) (단위: CNY, 1M CNY)					선강통(Shenzhen-Hongkong Link) 거래 상위 종목(12/21) (단위: CNY, 1M CNY)				
코드	종목명	시가총액(B)	Close	거래대금	코드	종목명	시가총액(B)	Close	거래대금
601318 C1 Equity	중국 평안보험 집단	1,079.5	57.30	1,500.0	000725 C2 Equity	징동팡 과기집단	90.9	2.63	528.2
600276 C1 Equity	장쑤 형루이 의약	191.5	52.00	867.5	002027 C2 Equity	포커스 미디어 인터내셔널 테	82.3	5.61	431.3
600519 C1 Equity	구이저우 모우타이	703.6	560.08	711.2	002304 C2 Equity	장쑤 양허맥주	140.1	92.94	304.0
601186 C1 Equity	중국 철건	142.2	10.69	597.7	000002 C2 Equity	완커 기업	261.2	23.80	298.1
600036 C1 Equity	초상 은행	630.3	24.85	588.4	000858 C2 Equity	우량에 이빈	195.7	50.41	288.7
601668 C1 Equity	중국 건축집단	234.3	5.58	272.9	000333 C2 Equity	메이디 그룹	246.1	37.13	263.8
600585 C1 Equity	안후이 하이위 수니	160.5	29.23	259.2	000651 C2 Equity	거리 전기기기	215.8	35.88	231.0
600031 C1 Equity	싼이 중공	65.5	8.40	231.6	002415 C2 Equity	항저우 하이크비전 디지털 기	239.1	25.91	227.3
600048 C1 Equity	바오리 방자산 집단	140.5	11.81	227.5	002008 C2 Equity	한스 레이저 기술 산업 그룹	31.9	29.85	174.0
600030 C1 Equity	중신증권	184.4	16.01	223.7	300015 C2 Equity	아이에르 인과 그룹	62.4	26.18	153.9

### 오늘의 Check Point !!!

- ▶ **정부, 글로벌 증시 불안에 비상대응 체제 구축해 대응**
  - 26일 오전 이호승 기획재정부 1차관 주재로 거시경제금융회의를 열고 국내 주식시장 진단
  - 글로벌 증시 불안에 일부 영향을 받고 있지만 상대적으로 안정적인 모습을 보이고 있다고 판단
  - 24시간 모니터링 체계를 유지하면서 글로벌 증시 불안의 국내 영향을 점검, 이상 징후가 발생하면 조치 취하기로
- ▶ **국제유가, '뉴욕증시 혼동'에 급반등**
  - 내년 2월 WTI는 전 거래일보다 배럴당 3.69달러(8.7%) 상승한 46.22달러에 마감
  - 지난 주에 11% 폭락했지만 이번 일일 상승 폭은 2년여 만의 최대 상승 폭임
  - 최근 수급 우려에 따른 낙폭이 과했다는 인식 속에 저가성 매수세가 유입

16만

원가 좋아하는 사람들이 벌써 이렇게나

시럽웰스 회원  
16만 돌파!

시럽웰스님 외 160,000명이 좋아합니다

스마트하게 돈 버는 지갑, 시럽웰스 SK membership Wealth

※ 작성자(SK증권 리서치센터)는 본 조사분석자료에 게재된 내용들이 외부의 부당한 압력이나 간섭없이 신의성실하게 작성되었음을 확인합니다. 자료 제공일 시점에서의 의견 및 추정치로 최종 실적과 오차가 발생할 수 있으며, 투자를 유도할 목적이 아니라 투자판단에 참고가 되는 정보제공을 목적으로 하고 있습니다. 투자시 투자자 자신의 판단과 책임하에 최종결정을 하시기 바랍니다. 본 자료는 당사의 저작물로서 모든 저작권은 당사에게 있으며, 어떠한 경우에도 당사의 동의 없이 복제, 대여, 전송, 재배포 될 수 없습니다.





섹터별 시가총액 상위 종목 수익률(국내)

(단위: 억원 / 원)

섹터	코드	종목명	시가총액	Close	1D	1W	1M	YTD	주요 뉴스
에너지	A034730	SK	179,771	255,500	-2.5%	-5.9%	-5.4%	-9.7%	<b>OPEC 사무총장 교체-카타르 탈퇴, 유가 불안정 우려 가중(EBN)</b> WTI 가격 배럴당 50달러선 붕괴, 10월 대비 40% 가량 급락 감산면제국인 베네수엘라 석유부 장관, OPEC 차기 사무총장 <b>정유업계, 반토막 난 유가에 4분기 실적 '우울'(EBN)</b> 10월 대비 유가 40% 폭락, 대규모 재고 관련 손실 불가피 감산 등 유가 상승 가능성 높아, IMO 2020 시행 반등 기회
	A096770	SK이노베이션	168,287	182,000	0.6%	2.0%	-7.6%	-11.0%	
	A010950	S-Oil	116,523	103,500	1.5%	-1.4%	-1.9%	-11.5%	
	A267250	현대중공업지주	58,062	356,500	-1.3%	-5.1%	-8.6%	-6.4%	
	A078930	현대	47,480	51,100	-1.7%	-3.6%	-0.4%	-17.9%	
	A010060	OCI	24,684	103,500	-6.8%	-7.6%	5.6%	-23.9%	
소재	A051910	LG화학	249,191	353,000	-1.3%	0.1%	5.4%	-12.8%	<b>중국 내년 경제성장을 올해보다 떨어질 듯(철강금속신문)</b> 사회과학원, '올해 6.6%, 내년 6.3% 전망', 내년 다시 둔화 전망 중미 무역갈등은 중국경제에 직접적인 영향은 적을 수 있어, 간접 영향 커 <b>남북 철도·도로 연결 착공식, 한반도 '월렛팅기' 첫 걸음 의미(브릿지경제)</b> 한반도 신경제구상 일환, 동북아시아 물류 중심 국가로 발돋움 의도 대북제재·북미대화 교착 국면, 실제 공사 시작까지 난항 예상
	A005490	POSCO	213,172	244,500	-1.6%	-4.1%	2.1%	-26.5%	
	A011170	롯데케미칼	101,284	295,500	1.4%	5.0%	1.4%	-19.7%	
	A010130	고려아연	83,688	443,500	-1.1%	-1.7%	2.8%	-10.0%	
	A004020	현대제철	61,986	46,450	-0.8%	-3.1%	7.5%	-20.7%	
	A003670	포스코켐텍	39,104	66,200	2.8%	10.0%	-9.2%	66.3%	
산업재	A028260	삼성물산	196,329	103,500	-3.3%	-4.6%	2.0%	-17.9%	<b>공정위, 대우조선 '하도급 갑질' 검찰 고발, 대우조선 '이의신청'(서울경제)</b> 공정위, 대우조선에 과징금 108억원·검찰 고발 하도급 계약서 미교부·납품단가 후려치기 혐의 <b>대우조선 정상화 성큼, 양골라 드릴십 인도 합의(파이낸셜뉴스)</b> 드릴십 2척을 내년 초 모두 인도하기로 선주측과 최종 합의 올해 유가가 60달러 선을 넘어서며 인도 협상이 급진전
	A003550	LG	119,755	69,400	-2.9%	-2.7%	-2.1%	-23.7%	
	A009540	현대중공업	88,113	124,500	-2.0%	-6.4%	-6.4%	29.8%	
	A000720	현대건설	57,460	51,600	-3.9%	-7.7%	-0.6%	42.2%	
	A010140	삼성중공업	44,982	7,140	-5.3%	-7.4%	-4.0%	10.4%	
	A086280	현대글로벌비스	48,375	129,000	-1.5%	-4.1%	10.7%	-5.2%	
경기소비재	A005380	현대차	256,402	120,000	-2.4%	-2.4%	26.2%	-23.1%	<b>현대-기아차 올해 러시아에서 역대 최대 판매고 올릴 전망(머니투데이)</b> 현대-기아차는 올해 1~11월 누적 37만4323대를 러시아 시장에서 판매 이는 총 37만9171대 판매를 기록했던 2013년 이후 최대 수치 <b>면세점업계, 사상최대 매출 눈앞, '따이공-신규점 출점' 영향(전자신문)</b> '따이공' 싸움이 쇼핑에 힘입어 사상 최대 매출을 기록할 전망 올 연매출이 전년 동기 대비 30% 늘어난 19조원 달성이 무난할 것
	A012330	현대모비스	184,953	190,000	-3.6%	-7.5%	13.8%	-27.8%	
	A000270	기아차	135,391	33,400	-0.3%	-1.2%	16.4%	-0.3%	
	A066570	LG전자	100,316	61,300	-0.8%	-6.1%	-13.9%	-42.2%	
	A018880	한온시스템	56,583	10,600	-3.2%	-5.4%	1.9%	-23.7%	
	A021240	코웨이	56,088	76,000	-0.4%	-2.2%	-2.4%	-22.2%	
필수소비재	A051900	LG생활건강	167,583	1,073,000	-0.8%	-6.9%	-6.3%	-9.8%	<b>아모레퍼시픽, 1년새 35% 하락, 중국 현지 매출액 '관건'(컨슈머타임스)</b> 중국 성장률 회복 확산 있어 추세적 상승 중국 등 해외 진출 브랜드 재정비, 투자 등으로 비용 지출 늘어 수익 하락 <b>롯데 금융계열사 인수에 한앤코-오릭스PE도 가세(더벨)</b> 인수에 한앤컴퍼니와 일본계 사모투자펀드 운용사 오릭스PE가 가세 국내 금융지주사들과 대형 사모펀드가 잇따라 관심을 나타내
	A090430	아모레퍼시픽	116,917	200,000	-0.3%	-2.9%	29.0%	-34.3%	
	A033780	KT&G	144,844	105,500	-1.4%	-0.9%	2.9%	-8.7%	
	A002790	아모레G	56,649	68,700	-0.4%	-3.9%	10.3%	-51.3%	
	A004990	롯데지주	62,596	53,700	-1.5%	-3.1%	-4.5%	-17.5%	
	A271560	오리온	45,464	115,000	-2.1%	-4.2%	-1.3%	10.1%	
의료	A068270	셀트리온	286,040	228,000	8.3%	1.1%	-5.2%	3.1%	<b>캔서룸, 바이오엔시스시스템스와 임상 협력(아시아투데이)</b> 캔서룸은 바이오엔시스시스템스와 공동 신약 개발 위한 임상 연구 협력 체결 CAR-T 세포 치료제를 가장 최적화된 방법으로 최단 시간에 개발 목표 중 <b>바이오리더스 'JP모건 헬스케어 컨퍼런스' 참가(서울경제)</b> 글로벌 제약사들과 구체적이고 세부적인 사업 협력안 마련 계획 HPV 치료제/자궁경부전암 치료백신/위협 근디스트로피 치료제 선별 예정
	A207940	삼성바이오로직스	238,194	360,000	3.3%	-2.2%	7.6%	-3.0%	
	A091990	셀트리온헬스케어	119,588	85,100	5.1%	6.1%	1.2%	-21.6%	
	A215600	신라젠	51,316	73,500	3.2%	-2.8%	0.8%	-21.4%	
	A128940	한미약품	51,463	452,000	0.0%	-3.4%	2.3%	-22.6%	
	A008930	한미사이언스	49,466	77,900	-0.9%	-2.6%	6.0%	-29.8%	
IT	A005930	삼성전자	2,289,412	38,350	-1.2%	-1.9%	-10.0%	-24.7%	<b>삼성전자, 갤럭시A '얕은 지문인식' 도입(더벨)</b> 중저가 라인업에도 플래그십 스마트폰에 어울리는 고급기능을 확장 업계에선 중저가 시장 강화전략의 일환으로 해석 <b>예상보다 빠른 중국 판호 발급 재개(뉴스토마토)</b> 정부가 게임 판호 발급 심사 재개, 안갯속이었던 시장 신작 출시 가시화 외산 게임 판호 발급 시점까지 예측 어려워, 웹툰/넷마블 신작 출시 빠를 것 <b>카카오, 일본 시장 진출 본격화(아시아투데이)</b> 이달 카카오톡 서비스 재팬 서비스 일본 진출, 도쿄에 프렌즈 매장 2곳 오픈 현재 픽코마, IX의 카카오프렌즈, 재팬택시 서비스를 일본에 출시
	A000660	SK하이닉스	437,529	60,100	-0.5%	-0.3%	-15.2%	-21.4%	
	A035420	NAVER	196,128	119,000	-3.3%	-6.7%	-4.0%	-31.7%	
	A018260	삼성에스디에스	153,208	198,000	-3.2%	-2.0%	8.5%	-1.0%	
	A006400	삼성SDI	149,907	218,000	-0.2%	3.3%	5.8%	6.6%	
	A009150	삼성전기	73,573	98,500	-2.5%	-4.8%	-15.1%	-1.5%	
	A035720	카카오	82,137	98,500	-2.5%	-8.8%	-12.4%	-28.1%	
	A251270	넷마블	93,792	110,000	-3.5%	-0.5%	-12.0%	-41.6%	
	A036570	엔씨소프트	103,881	473,500	-0.6%	-1.9%	-4.0%	5.8%	
통신서비스	A017670	SK텔레콤	217,206	269,000	-2.5%	-1.5%	-3.8%	0.8%	<b>SKT·KT·LGU+, 5G 상용화 한디지만, 갈길 먼 콘텐츠 확보(시사포커스)</b> 로보 및 스마트팩토리 등 산업 집중, '킬러 콘텐츠' 부족, 일단 기술력 부각 이통3사, 콘텐츠 확보 위해 CES 및 MWC 참가
	A032640	LG유플러스	75,534	17,300	0.0%	-1.1%	6.5%	23.6%	
	A030200	KT	78,856	30,200	-1.2%	-2.1%	1.9%	-0.2%	
금융	A105560	KB금융	199,857	47,800	-2.0%	-0.8%	0.4%	-24.6%	<b>롯데 금융계열 매각 흥행조짐(매일경제)</b> 국내 대기업-금융지주뿐만 아니라 사모투자펀드(PEF)까지 가세 금융계열사 세 곳을 한 번에 묶어서 매각하는 방식이 우선적으로 검토
	A055550	신한지주	191,102	40,300	-2.3%	-1.6%	-5.3%	-18.4%	
	A032830	삼성생명	168,000	84,000	-0.9%	-0.7%	-2.1%	-32.5%	
유틸리티	A015760	한국전력	210,243	32,750	-1.1%	-4.1%	11.8%	-14.2%	<b>UAE 바라카 원전 준공 지연, 산업부 '지체보상금 문제 없어'(데일리안)</b> 안전 운전 위한 역량 강화 위해 일정 조율 중 정부는 준공 지연에 따른 지체보상금 문제는 없다고 밝혀
	A036460	한국가스공사	43,295	46,900	-3.8%	-3.4%	-3.6%	10.2%	
	A051600	한전KPS	15,278	33,950	-1.7%	-4.5%	10.6%	-16.4%	

※ 작성자(SK증권 리서치센터)는 본 조사항목에 기재된 내용들이 외부의 부당한 압력이나 간섭없이 신의성실하게 작성되었음을 확인합니다. 자료 제공일 시점에서의 의견 및 추정치로 최종 실적과 오차가 발생할 수 있으며, 투자를 유도할 목적이 아니라 투자판단에 참고가 되는 정보제공을 목적으로 하고 있습니다. 투자자 투자자 자신의 판단과 책임하에 최종결정을 하시기 바랍니다. 본 자료는 당사의 저작물로서 모든 저작권은 당사에 있으며, 어떠한 경우에도 당사의 동의 없이 복제, 대여, 전송, 재배포 될 수 없습니다.





2018년 12월 시장 캘린더

월	화	수	목	금	비고
					<ul style="list-style-type: none"> <li>1일(토)</li> <li>이통3사, 첫 5G 상용화</li> <li>서울지하철9호선 3단계 개통</li> <li>미중 정상회담 개최 예정</li> <li>미국혈액암학회(ASH) 개최</li> <li>2일(일)</li> <li>국회, 예산안 처리 기한</li> <li>차세대소형위성 1호 발사</li> </ul>
<p><b>3</b></p> <ul style="list-style-type: none"> <li>MSCI 코리아인덱스 종목 변경 반영 예정</li> <li>미, 코미 전FBI국장 하원 출석</li> <li>미, 11월 제조업PMI확정치</li> <li>미, 11월 ISM제조업지수</li> <li>미, 11월 자동차판매</li> <li>유, 11월 제조업PMI</li> <li>일, 11월 제조업PMI확정치</li> </ul>	<p><b>4</b></p> <ul style="list-style-type: none"> <li>3분기 국민소득 잠정치</li> <li>11월 소비자물가지수</li> <li>유, 10월 생산자물가지수</li> </ul>	<p><b>5</b></p> <ul style="list-style-type: none"> <li>대학수학능력시험 성적통지</li> <li>10월 온라인쇼핑동향</li> <li>미, 연준 베이지북 공개</li> <li>미, 3Q 비농업부문 노동생산성 확정치</li> <li>유, ECB정책위원회 비통화정책회의</li> <li>유, 10월 소매판매</li> </ul>	<p><b>6</b></p> <ul style="list-style-type: none"> <li>10월 국제수지 잠정치</li> <li>미, 10월 무역수지</li> <li>미, 10월 공장주문</li> <li>유, ECB 총회 협의회</li> <li>독, 10월 공장수주</li> </ul>	<p><b>7</b></p> <ul style="list-style-type: none"> <li>18년 산업지능 컨퍼런스</li> <li>미, 10월 소비자신용지수</li> <li>미, 11월 고용동향보고서</li> <li>미, 12월 미시건대 소비심리 평가지수 잠정치</li> <li>유, 3Q GDP 추정치</li> <li>독, 10월 산업생산</li> </ul>	<ul style="list-style-type: none"> <li>8일(토)</li> <li>동해선 철도 복 구간 공동조사</li> <li>9일(일)</li> <li>중, 11월 소비자물가지수</li> <li>중, 11월 생산자물가지수</li> </ul>
<p><b>10</b></p> <ul style="list-style-type: none"> <li>미, 10월 JOLTS보고서</li> <li>독, 10월 무역수지</li> <li>영, 3Q GDP 추정치</li> <li>영, 10월 무역수지</li> <li>영, 10월 제조업 생산</li> <li>영, 10월 산업생산</li> <li>일, 3Q GDP 수정치</li> </ul>	<p><b>11</b></p> <ul style="list-style-type: none"> <li>미, 11월 생산자물가지수</li> <li>미, 11월 NFB 소기업 낙관지수</li> <li>유, 브렉시트 합의안 표결</li> <li>독, 12월 ZEW경기기대지수</li> <li>영, 10월 실업률</li> </ul>	<p><b>12</b></p> <ul style="list-style-type: none"> <li>10월 온라인쇼핑동향</li> <li>10월 예금취급기관 가계대출</li> <li>11월 고용동향</li> <li>미, 11월 소비자물가지수</li> </ul>	<p><b>13</b></p> <ul style="list-style-type: none"> <li>선물/옵션 동시만기일</li> <li>3Q 기업경영분석</li> <li>11월 수출입물가지수</li> <li>미, 11월 수출입물가지수</li> <li>독, 11월 소비자물가지수</li> </ul>	<p><b>14</b></p> <ul style="list-style-type: none"> <li>코스닥150/KRX 300 정기변경 적용 예정</li> <li>섹터지수 정기변경일</li> <li>미, 11월 산업생산</li> <li>미, 11월 소매판매</li> <li>미, 10월 기업제고</li> <li>일, 4Q 단칸 대형제조업체 연합판단지수</li> </ul>	<ul style="list-style-type: none"> <li>15일(토)</li> <li>중, 11월 주택가격지수</li> </ul>
<p><b>17</b></p> <ul style="list-style-type: none"> <li>미, 12월 NAHB 주택시장지수</li> <li>미, 12월 뉴욕주 제조업지수</li> </ul>	<p><b>18</b></p> <ul style="list-style-type: none"> <li>VR 엑스포</li> <li>미, 11월 주택착공, 건축허가</li> </ul>	<p><b>19</b></p> <ul style="list-style-type: none"> <li>미, FOMC 회의 발표</li> <li>미, 3Q 경상수지</li> <li>일, 11월 무역수지 예비치</li> </ul>	<p><b>20</b></p> <ul style="list-style-type: none"> <li>서울시 제로페이 출시 예정</li> <li>미, 11월 기준주택판매</li> <li>일, 일본은행 기준금리 결정</li> </ul>	<p><b>21</b></p> <ul style="list-style-type: none"> <li>11월 생산자물가지수</li> <li>미, 3Q GDP 확정치</li> <li>미, 12월 필라델피아 연준 제조업지수</li> <li>미, 12월 미시건대 소비심리 평가지수 확정치</li> <li>미, 11월 경기선행지수</li> <li>일, 11월 전국 소비자물가지수</li> </ul>	<ul style="list-style-type: none"> <li>23일(일)</li> <li>담배갑 경고그림 개편</li> </ul>
<p><b>24</b></p>	<p><b>25 성탄절</b></p> <ul style="list-style-type: none"> <li>국내증시 휴장</li> <li>미국 증시 휴장</li> <li>홍콩 증시 휴장</li> </ul>	<p><b>26</b></p> <ul style="list-style-type: none"> <li>10월 인구동향</li> <li>독일/영국/프랑스 증시 휴장</li> <li>홍콩증시 휴장(Boxing Day)</li> </ul>	<p><b>27</b></p> <ul style="list-style-type: none"> <li>11월 금융기관 가중평균금리</li> <li>12월 소비자동향조사</li> </ul>	<p><b>28</b></p> <ul style="list-style-type: none"> <li>12월 기업경기실사지수</li> <li>11월 무역지수 및 교역조건</li> <li>11월 산업활동동향</li> <li>일, 도쿄지역 소비자물가지수</li> <li>일, 11월 실업률</li> </ul>	

※ 작성자(SK증권 리서치센터)는 본 조사분석자료에 게재된 내용들이 외부의 부당한 압력이나 간섭없이 신의성실하게 작성되었음을 확인합니다. 자료 제공일 시점에서의 의견 및 추정치로 최종 실적과 오차가 발생할 수 있으며, 투자를 유도할 목적이 아니라 투자판단에 참고가 되는 정보제공을 목적으로 하고 있습니다. 투자시 투자자 자신의 판단과 책임하에 최종결정을 하시기 바랍니다. 본 자료는 당사 의 저작물로서 모든 저작권은 당사에 있으며, 어떠한 경우에도 당사의 동의 없이 복제, 대여, 전송, 재배포 될 수 없습니다.



섹터별 시가총액 상위 종목 수익률(해외)

<Global News Clip>

- Tesla, Wedbush, '19년에는 강한 수요와 수익성에 집중, 생산 문제에서 투자자 시선 멀어져'
- PG&E, 캘리포니아 공공 유틸리티위원회에서 회사 분리 결정 여부 심의에 들어갔다는 소식
- Teva, ADHD 관련 Neos와 특허 분쟁 해결, 26년부터 Cotempla 제네릭 마케팅할 것, +8.43%
- Opiant, Sanofi와 라이선싱 계약 체결하고 단독으로 마리화나 과다복용 관련 치료제 개발할 것
- Verizon, Fios TV 고객들에게 Disney와 새로운 계약 없이는 ESPN/Disney채널 제공 못할 수도
- Amazon, 크리스마스 연휴 시즌 사상 최대 매출 기록, 주가 +9.45% 상승

Dow Jones Industrial Average Members

Company	국가	Close	1D	1W	1M	YTD
Apple	USA	157.2	7.0%	0.2%	-9.8%	-8.8%
American Express	USA	93.8	4.8%	-2.0%	-14.8%	-5.2%
Boeing	USA	313.9	6.7%	0.3%	-1.3%	5.8%
Caterpillar	USA	124.8	6.7%	2.6%	0.1%	-20.6%
Cisco Systems	USA	42.5	5.4%	0.0%	-7.9%	9.3%
Chevron	USA	107.4	6.3%	2.3%	-6.8%	-15.8%
Walt Disney	USA	105.8	5.5%	-1.1%	-7.1%	-5.3%
DowDuPont	USA	52.2	6.4%	2.3%	-8.7%	-27.4%
Walgreens Boots Alliance	USA	67.7	3.8%	-2.7%	-18.9%	-9.6%
Goldman Sachs Group	USA	162.9	4.2%	-3.3%	-15.9%	-36.3%
Home Depot	USA	168.3	6.4%	2.5%	-2.9%	-10.5%
IBM	USA	111.4	3.6%	-1.4%	-7.2%	-27.8%
Intel	USA	46.2	6.0%	1.4%	-3.9%	-1.4%
Johnson & Johnson	USA	126.7	3.2%	-1.2%	-11.5%	-9.0%
JPMorgan Chase & Co	USA	96.0	4.1%	-0.5%	-12.5%	-11.1%
Coca-Cola	USA	46.9	2.1%	-1.3%	-4.9%	3.1%
McDonald's	USA	174.0	2.2%	0.2%	-5.7%	0.5%
3M	USA	186.3	4.3%	-0.6%	-7.2%	-21.0%
Merck & Co	USA	74.0	4.0%	0.7%	-3.1%	31.6%
Microsoft	USA	100.6	6.8%	-0.9%	-6.1%	17.0%
NIKE	USA	73.0	7.2%	8.1%	1.3%	15.0%
Pfizer	USA	42.2	4.0%	0.6%	-4.3%	15.8%
Procter & Gamble	USA	90.1	3.1%	-1.0%	-2.8%	-0.6%
Travelers	USA	117.2	4.0%	-0.1%	-9.6%	-11.2%
UnitedHealth Group	USA	243.4	4.5%	0.4%	-10.3%	10.0%
United Technologies	USA	106.0	3.9%	-3.3%	-13.6%	-17.3%
Visa	USA	130.2	7.0%	1.1%	-4.2%	13.7%
Verizon	USA	54.4	2.6%	-1.1%	-10.2%	1.7%
Walmart	USA	90.4	5.3%	3.6%	-4.9%	-8.3%
Exxon Mobil	USA	68.6	4.8%	0.0%	-10.9%	-19.3%

Materials

Company	국가	Close	1D	1W	1M	YTD
BHP Billiton	AUS	33.5	0.0%	2.7%	8.5%	12.9%
BASF	DEU	60.1	0.0%	1.5%	-8.0%	-34.3%
Rio Tinto	AUS	77.2	0.0%	2.8%	4.9%	0.9%
SABIC	SAU	115.6	-1.2%	-2.7%	0.0%	14.5%
Glencore	GBR	287.7	0.0%	1.1%	1.8%	-23.7%
Vale S.A.	BRA	50.4	-0.8%	1.3%	1.0%	20.9%
Air Liquide S.A.	FRA	106.8	0.0%	0.0%	2.3%	2.2%
Nutrien	CAN	60.0	0.0%	-1.3%	-10.9%	-13.1%
Shin-Etsu Chemical	JAP	8,147.0	1.1%	-6.2%	-15.6%	-28.8%
LyondellBasell	USA	81.4	3.7%	2.3%	-10.7%	-27.5%
Air Products & Chemicals	USA	156.9	4.7%	1.5%	0.4%	-5.2%
Southern Copper	USA	30.8	3.1%	3.5%	-6.6%	-37.0%
Linde PLC	USA	152.7	3.1%	-0.9%	0.1%	-2.2%
Alcoa	USA	27.1	7.9%	-0.7%	-13.0%	-50.8%

Industrials

Company	국가	Close	1D	1W	1M	YTD
Honeywell Int'l	USA	129.6	3.8%	-0.8%	-9.3%	-12.0%
Siemens	DEU	97.4	0.0%	0.1%	-5.1%	-15.8%
Union Pacific	USA	136.0	6.1%	1.0%	-7.7%	0.2%
Lockheed Martin	USA	251.6	2.6%	-5.2%	-14.8%	-21.0%
UPS	USA	96.6	7.5%	2.8%	-13.4%	-21.9%
Airbus	FRA	81.6	0.0%	-2.0%	-12.9%	-1.4%
Fedex	USA	160.2	4.9%	0.3%	-28.9%	-37.8%
General Dynamics	USA	152.2	2.7%	-1.6%	-14.8%	-24.1%
Raytheon	USA	149.5	1.9%	-5.4%	-12.9%	-19.7%
Northrop Grumman	USA	232.6	2.8%	-4.5%	-10.6%	-23.8%
Vinci	FRA	70.5	0.0%	-1.3%	-9.8%	-17.0%
Illinois Tool Works	USA	123.6	3.9%	-1.3%	-9.1%	-25.2%
Deutsche Post	DEU	23.9	0.0%	1.6%	-16.7%	-39.6%
Canadian National Railway	CAN	96.5	0.0%	-3.1%	-13.5%	-7.4%

Energy

Company	국가	Close	1D	1W	1M	YTD
Royal Dutch Shell	GBR	2,270.0	0.0%	0.2%	-3.5%	-8.3%
Petro China	HKG	4.9	0.0%	-2.0%	-9.0%	-12.2%
Total	FRA	45.2	0.0%	-1.4%	-5.8%	-1.8%
BP	GBR	498.9	0.0%	1.3%	-4.8%	-3.6%
China Petroleum	HKG	6.0	0.0%	-1.3%	-7.6%	1.2%
Schlumberger	USA	36.6	4.0%	1.1%	-20.8%	-47.3%
Petrobras	BRA	21.7	0.6%	0.9%	-15.1%	31.0%
Reliance Industries	IND	1,098.4	0.8%	-2.7%	-2.6%	20.5%
Equinor	NOR	183.4	0.0%	-1.3%	-8.4%	3.3%
Shenhua Energy	HKG	17.5	0.0%	-0.5%	-0.3%	-17.1%
CNOPhillips	USA	61.5	7.9%	2.5%	-5.8%	11.2%
CNOOC	HKG	11.7	0.0%	-0.2%	-6.5%	1.6%
ENI S.P.A.	ITA	13.8	0.0%	-0.4%	-3.0%	-0.4%
EOG Resources Inc	USA	89.0	7.4%	-0.8%	-12.7%	-18.6%
Rosneft Oil Co.	RUS	414.5	1.3%	-0.3%	-1.3%	42.2%
Gazprom	RUS	148.4	1.0%	-2.5%	-3.5%	13.7%

Consumer Discretionary

Company	국가	Close	1D	1W	1M	YTD
Amazon	USA	1,470.9	9.4%	0.7%	-7.0%	23.7%
Toyota Motor	JAP	6,146.0	0.8%	-7.3%	-11.3%	-14.8%
Comcast	USA	34.1	3.2%	-1.4%	-11.0%	-16.9%
LVMH	FRA	245.2	0.0%	-2.0%	-3.6%	1.6%
Netflix	USA	253.7	8.5%	-2.7%	-4.9%	26.2%
Naspers	ZAF	295,630.0	0.0%	5.5%	6.0%	-17.4%
Booking Holdings	USA	1,703.3	5.3%	-0.1%	-6.7%	-4.6%
Inditex	ESP	22.3	0.0%	-1.8%	-17.4%	-22.4%
Volkswagen	DEU	142.0	0.0%	0.5%	-2.1%	-15.7%
Daimler	DEU	46.4	0.0%	0.9%	-8.6%	-34.3%
Charter Comm.	USA	285.7	4.5%	-1.6%	-10.1%	-18.1%
Starbucks	USA	63.1	4.2%	1.5%	-4.5%	9.5%
Adidas	DEU	183.0	0.0%	0.5%	-8.2%	9.4%
Lowe's	USA	91.0	5.9%	2.1%	-0.7%	-0.6%
Tesla	USA	326.1	10.4%	3.4%	-5.2%	1.7%
TJX	USA	43.8	5.3%	3.3%	-3.8%	14.3%

※ 작성자(SK증권 리서치센터)는 본 조사분석자료에 게재된 내용들이 외부의 부당한 압력이나 간섭없이 신의성실하게 작성되었음을 확인합니다. 자료 제공일 시점에서의 의견 및 추정치로 최종 실적과 오차가 발생할 수 있으며, 투자를 유도할 목적이 아니라 투자판단에 참고가 되는 정보제공을 목적으로 하고 있습니다. 투자자 투자자 자신의 판단과 책임하에 최종결정을 하시기 바랍니다. 본 자료는 당사의 저작물로서 모든 저작권은 당사에게 있으며, 어떠한 경우에도 당사의 동의 없이 복제, 대여, 전송, 재배포 될 수 없습니다.



# MORNING CALL



2018-12-27, (목)

## Consumer Staples

(단위 : 각국 거래소 통화 기준)						
Company	국가	Close	1D	1W	1M	YTD
Nestle	CHE	81.4	0.0%	0.6%	-3.9%	-2.9%
AB Inbev	BEL	58.5	0.0%	-2.0%	-13.2%	-37.3%
Unilever	NLD	47.0	0.0%	-1.7%	-4.3%	1.3%
Pepsico	USA	108.3	2.2%	-1.7%	-7.0%	-8.2%
Philip Morris	USA	66.9	1.3%	-3.2%	-21.4%	-36.0%
Kweichow Moutai	CHN	560.1	-1.0%	-2.5%	2.2%	-20.4%
BAT	GBR	2,519.0	0.0%	-1.3%	-7.5%	-49.0%
L'oreal	FRA	197.7	0.0%	-2.0%	-5.0%	8.5%
Altria Group	USA	48.4	1.8%	-4.0%	-10.0%	-31.5%
AmBev	BRA	15.1	-0.2%	-0.5%	-8.5%	-30.2%
Diageo	GBR	2,795.0	0.0%	-0.8%	-1.6%	4.4%
Costco Wholesale	USA	198.6	4.5%	0.8%	-10.9%	5.5%
Kraft Heinz	USA	43.3	1.8%	-3.5%	-16.4%	-43.8%
CVS Health	USA	65.4	4.0%	-1.6%	-17.7%	-11.0%
Mondelez International	USA	40.0	1.3%	-2.8%	-10.2%	-5.7%

## Telecommunication Services

(단위 : 각국 거래소 통화 기준)						
Company	국가	Close	1D	1W	1M	YTD
AT&T	USA	28.1	2.6%	-2.0%	-7.8%	-27.1%
China Mobile	HKG	74.0	0.0%	-2.6%	-3.6%	-6.6%
NTT Docomo	JAP	2,388.5	2.0%	-2.6%	-8.9%	-10.2%
Nippon Telegraph	JAP	4,292.0	1.1%	-4.7%	-8.5%	-19.0%
Softbank	JAP	6,947.0	-1.4%	-10.9%	-24.0%	-22.1%
Deutsche Telekom	DEU	14.9	0.0%	-1.0%	-3.6%	0.1%
Vodafone	GBR	154.5	0.0%	-3.4%	-7.9%	-33.9%
KDDI	JAP	2,516.0	2.1%	-5.1%	-4.9%	-10.3%
America Movil SAB	MEX	14.0	-0.7%	-2.9%	10.0%	-18.4%
T-Mobile	USA	63.0	3.6%	-1.9%	-6.6%	-1.6%
Telefonica	ESP	7.4	0.0%	-1.6%	-4.1%	-9.8%
Orange	FRA	14.1	0.0%	-1.1%	-6.0%	-2.9%
Singapore Telecom	SGP	2.9	-1.4%	-1.4%	-6.8%	-19.4%
Emirates Telecom	ARE	16.8	0.0%	-1.2%	-2.1%	-3.8%
Saudi Telecom	SAU	90.7	-0.4%	-0.2%	12.3%	35.2%
Bell Canada Enterprises	CAN	50.0	0.0%	-9.3%	-12.3%	-16.4%

## Health Care

(단위 : 각국 거래소 통화 기준)						
Company	국가	Close	1D	1W	1M	YTD
Novartis	CHE	83.5	0.0%	-0.7%	-5.2%	1.3%
Roche Holding	CHE	243.4	0.0%	0.0%	-2.5%	-1.3%
AbbVie	USA	89.0	5.8%	4.3%	1.6%	-9.5%
Amgen	USA	187.9	5.3%	1.6%	-4.7%	6.1%
Novo Nordisk	DNK	296.2	0.0%	-1.0%	-1.7%	-11.3%
Abbott Laboratories	USA	69.6	6.2%	1.8%	-0.1%	18.4%
Medtronic	USA	88.7	3.3%	-1.4%	-4.8%	7.8%
Bristol Myers Squibb	USA	50.0	2.6%	-0.1%	-2.2%	-18.4%
Sanofi	FRA	74.2	0.0%	-2.5%	-5.5%	3.5%
Gilead Sciences	USA	63.2	4.4%	-1.7%	-6.3%	-14.7%
Bayer	DEU	60.7	0.0%	0.2%	-4.9%	-40.2%
GlaxoSmithKline	GBR	1,497.4	0.0%	-0.2%	-4.3%	13.3%
Astrazeneca	GBR	5,961.0	0.0%	0.3%	-2.1%	16.8%
Thermo Fisher	USA	218.0	4.6%	-0.8%	-9.9%	12.9%
Eli Lilly & Co.	USA	111.1	4.1%	1.6%	-2.7%	31.2%
Celgene	USA	62.5	5.6%	-3.1%	-9.7%	-41.1%

## Utilities

(단위 : 각국 거래소 통화 기준)						
Company	국가	Close	1D	1W	1M	YTD
Nextera Energy	USA	170.3	1.3%	-2.6%	-4.3%	9.8%
Enel S.P.A	ITA	5.2	0.0%	0.7%	8.9%	1.6%
Yangtze Power	CHN	15.5	1.4%	2.3%	7.6%	-0.8%
Duke Energy	USA	85.3	1.6%	-3.3%	-2.9%	2.4%
Iberdrola	ESP	7.0	0.0%	0.2%	4.0%	9.9%
Southern Co/the	USA	43.6	1.4%	-3.2%	-5.3%	-7.5%
Dominion Energy	USA	72.3	1.7%	-3.4%	-2.4%	-9.9%
EDF	FRA	13.6	0.0%	-0.4%	-3.1%	29.1%
Engie	FRA	12.3	0.0%	-1.5%	-3.1%	-13.7%
Exelon	USA	44.5	1.5%	-2.9%	-2.3%	12.4%
National Grid	GBR	778.5	0.0%	-2.2%	-7.4%	-9.7%
AEP	USA	74.4	1.1%	-4.2%	-2.9%	2.7%
HK & China Gas	HKG	16.2	0.0%	0.7%	2.5%	16.2%
Sempra Energy	USA	108.0	0.5%	-4.5%	-4.2%	2.5%

## Information Technology

(단위 : 각국 거래소 통화 기준)						
Company	국가	Close	1D	1W	1M	YTD
Alphabet	USA	1,047.9	6.4%	2.4%	-0.4%	-2.4%
Tencent	HKG	310.6	0.0%	3.0%	2.2%	-25.7%
Alibaba	USA	138.0	4.6%	2.1%	-11.8%	-24.9%
Facebook	USA	134.2	8.2%	0.6%	-0.6%	-26.0%
Taiwan Semicon	TWN	216.5	-0.5%	-2.0%	-3.3%	-6.9%
Oracle	USA	44.6	4.5%	-3.6%	-6.0%	-4.4%
Nvidia	USA	133.1	4.7%	-1.5%	-13.4%	-33.2%
SAP	DEU	84.6	0.0%	-2.9%	-6.2%	-9.1%
Adobe Systems	USA	223.0	8.7%	2.0%	-4.0%	25.5%
Texas Instruments	USA	93.0	5.9%	3.2%	-3.4%	-11.9%
Broadcom	USA	248.1	6.1%	2.6%	5.2%	-7.1%
Paypal	USA	82.8	7.4%	0.4%	1.0%	12.1%
ASML	NLD	130.9	0.0%	-2.9%	-11.9%	-10.4%
Baidu	USA	163.0	3.8%	1.7%	-10.8%	-32.7%
Qualcomm	USA	56.0	4.3%	-0.7%	0.7%	-14.2%
Micron Technology	USA	30.9	6.4%	-1.2%	-16.5%	-29.3%
Tokyo Electron	JAP	12,085.0	3.0%	-2.2%	-23.4%	-40.8%
Nintendo	JAP	28,115.0	1.2%	-6.9%	-14.0%	-31.7%
Applied Materials	USA	30.6	5.7%	-0.8%	-14.9%	-42.2%

## Financials

(단위 : 각국 거래소 통화 기준)						
Company	국가	Close	1D	1W	1M	YTD
Berkshire Hathaway	USA	294,850.1	4.3%	1.6%	-7.5%	-0.3%
Ind&Comm BOC	CHN	5.3	0.8%	0.8%	-1.1%	-14.7%
Bank of America	USA	24.1	6.1%	0.0%	-13.1%	-19.4%
Construction BOC	HKG	6.4	0.0%	0.2%	-3.9%	-14.4%
Wells Fargo	USA	45.6	4.6%	-1.0%	-14.3%	-25.4%
PingAn Insurance	HKG	70.1	0.0%	-1.8%	-6.9%	-17.3%
Agricultural Bank	HKG	3.4	0.0%	1.2%	-4.7%	-8.3%
HSBC Holdings	GBR	647.0	0.0%	-0.5%	-3.8%	-15.4%
Citi Group	USA	51.4	4.4%	-1.6%	-18.9%	-30.8%
Bank of China	HKG	3.3	0.0%	0.6%	-2.9%	-15.1%

## Real Estate

(단위 : 각국 거래소 통화 기준)						
Company	국가	Close	1D	1W	1M	YTD
American Tower	USA	157.5	2.6%	-2.5%	-2.8%	11.6%
China Vanke	HKG	25.8	0.0%	-5.9%	-2.6%	-24.9%
Simon Property	USA	166.7	3.7%	-0.8%	-8.3%	-3.3%
SHKP Ltd	HKG	113.4	0.0%	-0.7%	1.5%	-13.8%
Country Garden	HKG	9.1	0.0%	-1.3%	-0.9%	-41.1%
Crown Castle Int'l	USA	107.6	3.6%	-2.2%	-2.6%	-1.2%
China Evergrande	HKG	23.5	0.0%	-2.1%	7.8%	-16.8%
Overseas land&Invest	HKG	26.1	0.0%	-3.0%	0.2%	-1.0%

※ 작성자(SK증권 리서치센터)는 본 조사분석자료에 게재된 내용들이 외부의 부당한 압력이나 간섭없이 신의성실하게 작성되었음을 확인합니다. 자료 제공일 시점에서의 의견 및 추정치로 최종 실적과 오차가 발생할 수 있으며, 투자를 유도할 목적이 아니라 투자판단에 참고가 되는 정보제공을 목적으로 하고 있습니다. 투자시 투자자 자신의 판단과 책임하에 최종결정을 하시기 바랍니다. 본 자료는 당사의 저작물로서 모든 저작권은 당사에게 있으며, 어떠한 경우에도 당사의 동의 없이 복제, 대여, 전송, 재배포 될 수 없습니다.