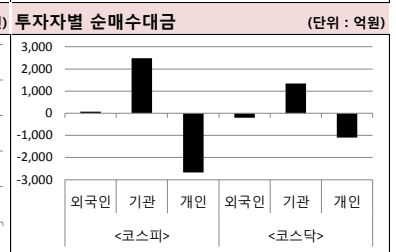
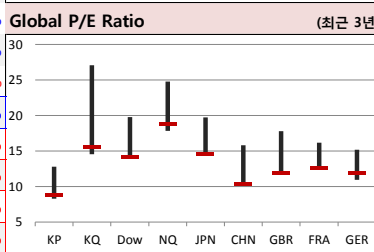
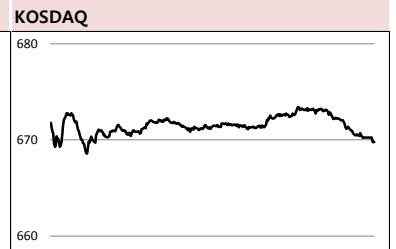
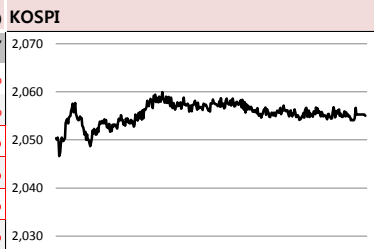




2018-12-26, (수)

Global Indices	(단위 : pt)						
	Close	1D	1W	1M	3M	YTD	3Y
KOSPI	2,055.01	-0.3%	-1.1%	-1.3%	-12.1%	-16.7%	3.2%
KOSDAQ	669.79	-0.6%	-0.3%	-3.7%	-19.1%	-16.1%	2.0%
Dow Jones	21,792.20	-2.9%	-6.6%	-11.6%	-17.7%	-11.8%	24.2%
Nasdaq	6,192.92	-2.2%	-6.7%	-12.6%	-22.7%	-10.3%	22.7%
S&P 500	2,351.10	-2.7%	-6.2%	-12.1%	-19.4%	-12.1%	14.1%
United Kingdom	6,685.99	-0.5%	-1.2%	-5.0%	-10.9%	-13.0%	6.9%
Germany	10,633.82	0.0%	-1.2%	-6.3%	-14.1%	-17.7%	-0.9%
France	4,626.39	-1.4%	-3.2%	-7.4%	-15.6%	-12.9%	-0.8%
Japan	19,155.74	-5.0%	-8.7%	-12.2%	-20.0%	-15.9%	2.1%
China	2,504.82	-0.5%	-1.8%	-2.8%	-9.9%	-24.3%	-31.0%
Brazil	85,697.15	0.0%	0.0%	0.2%	9.0%	12.2%	94.7%
Vietnam	897.94	-1.6%	-2.3%	-2.5%	-11.2%	-8.8%	58.2%
India	35,470.15	-0.8%	-2.8%	0.3%	-3.2%	4.9%	37.3%
Russia	2,290.86	-2.4%	-2.9%	-0.8%	-6.3%	8.6%	32.1%



Global Market

미국 증시 - 성탄절로 증시 휴장
 • 24일, 정부의 부분 폐쇄와 제품 파울 연준 의장의 해임 논의설에 2%대 하락 마감, WTI 급락
 • 24일, 크리스마スイ브로 조기 폐장, 23일 므누신 장관, 6개 은행과 금융권 안정 상황 점검

유럽 증시 - 성탄절로 증시 휴장
 • 24일, 미 정부 섀다운, 미중간 무역분쟁 우려, 브렉시트 불확실성 등 악재 지속
 • 24일, 크리스마スイ브로 영국/프랑스 조기 폐장, 독일은 휴장

일본 증시 - 세계경제 둔화 및 미국 섀다운 우려감으로 5%대 폭락
 • 뉴욕증시 급락하면서 투심 위축, 엔화 강세에 수출 관련주 매도세, 한때 10년물 국채 0%로 ↓
 • 24일, 일왕 탄생일 대체휴일로 휴장

국내 증시 - 성탄절로 증시 휴장
 • 24일, 섀다운 사태가 내년 3월 재개되는 미중 무역협상에 영향을 미칠 수 있다는 관측 나와
 • 미국발 악재, 트럼프 트위터 '우리 경제가 가진 유일한 문제는 연준', 연준 의장 해임설 부각

China Region Market

중화권 증시 - 미국 섀다운 장기화 우려 속 부양책 기대감 지속, 상해 하락 마감
 • 정부의 5G 지원에 대한 기대로 통신업종 강세, 국제유가 하락에 석유/석탄/기계 ↓, 항공은 ↑
 • 일본 증시의 급락세에도 장 후반 저가 매수세로 낙폭을 줄이며 소폭 하락하는 선에서 마감

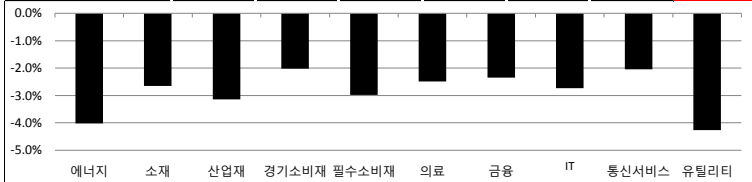
중화권 이슈 - 24일 상무부, '미중이 무역 균형과 지식재산권 보호 강화에 관련된 의견 교환'
 • 중국 재정부서는 내년 1월 1일부터 700여개 제품의 관세를 잠정 인하
 • 24일, 신화통신, 지방정부 발행하는 특수목적채권 발행 늘려 인프라와 유틸리티 투자 확대

Today's Event

- 주식양도세 부과 기준 확정일
- 18년 23차 금통위 의사록 공개
- 남북 철도-도로 연결 착공식 개최 예정
- 11월 주요 유통업체 매출 동향
- 10월 인구동향
- 미국, 12월 리치몬드 연방 제조업지수
- 미국, 10월 S&P코어로직/CS 주책가격지수
- 유럽, 홍콩 증시 Boxing Day로 휴장
- 일본, BOJ 금융정책 결정회의 의사록

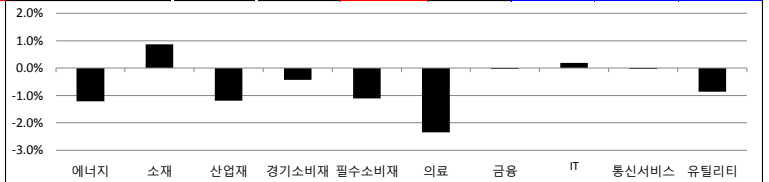
S&P 500 Sector

	1D	1W	1M	3M	YTD	2Y	3Y
에너지	-4.0%	-7.7%	-16.7%	-29.8%	-25.3%	-29.1%	-13.1%
소재	-2.7%	-4.8%	-12.0%	-20.5%	-21.7%	-6.2%	6.6%
산업재	-3.1%	-6.7%	-13.9%	-23.1%	-20.4%	-6.9%	8.7%
경기소비재	-2.0%	-6.7%	-12.1%	-22.4%	-7.9%	10.2%	16.1%
필수소비재	-3.0%	-5.7%	-10.7%	-9.7%	-14.8%	-6.5%	-4.1%
의료	-2.5%	-5.1%	-10.6%	-14.3%	-2.3%	16.2%	11.4%
금융	-2.3%	-5.0%	-15.7%	-21.3%	-20.1%	-5.5%	14.2%
IT	-2.7%	-7.4%	-11.8%	-23.1%	-8.6%	23.4%	39.0%
통신서비스	-2.0%	-6.6%	-9.6%	-17.9%	-21.2%	-26.3%	-13.5%
유틸리티	-4.3%	-4.7%	-4.8%	-0.7%	-2.1%	5.8%	18.3%



Korea Sector

	1D	1W	1M	3M	YTD	2Y	3Y
에너지	-1.2%	-0.1%	-5.8%	-11.8%	-12.5%	16.3%	25.9%
소재	0.9%	-0.2%	4.7%	-8.9%	-20.6%	1.3%	9.4%
산업재	-1.2%	-2.0%	2.0%	-7.8%	-5.9%	-4.4%	-8.5%
경기소비재	-0.4%	-2.6%	8.2%	-10.3%	-23.3%	-14.9%	-22.5%
필수소비재	-1.1%	-2.4%	3.9%	-7.3%	-18.1%	-7.9%	-22.7%
의료	-2.3%	-3.6%	-4.1%	-24.7%	-9.7%	74.7%	64.7%
금융	0.0%	0.6%	0.2%	-6.1%	-16.7%	1.2%	9.4%
IT	0.2%	-0.7%	-8.3%	-17.8%	-22.5%	11.5%	44.6%
통신서비스	0.0%	-1.8%	0.2%	1.2%	3.1%	19.1%	23.1%
유틸리티	-0.9%	-2.6%	11.0%	9.3%	-10.3%	-25.7%	-29.5%



Fixed Income

	Close	1D	1M	YTD
국고채 3년	1.847	0.4	-6.8	-28.7
국고채 10년	1.990	1.5	-18.0	-47.7
미국채 2년	2.559	-8.0	-27.1	67.6
미국채 10년	2.738	-5.2	-31.5	33.3
일본 국채 10년	0.019	-2.8	-7.1	-2.9
중국 국채 10년	3.774	0.0	-28.0	-55.9
독일 국채 10년	0.250	0.0	-11.1	-17.7

Commodity

	Close	1D	1M	YTD
국제유가(WTI)	42.53	-6.7%	-17.6%	-29.6%
VIX Index	36.07	19.8%	90.8%	226.7%
천연가스	3.47	-9.1%	-18.4%	17.4%
CRB상품지수	168.36	-2.2%	-6.6%	-13.2%
금(Comex)	1,267.50	1.1%	3.7%	-3.2%
BDI(Baltic Dry)	1,271.00	-0.6%	4.4%	-7.0%
구리	266.85	-0.4%	-3.2%	-19.1%

	Close	1D	1M	YTD
달러인덱스(pt)	96.64	-0.3%	-0.4%	4.8%
원/달러(원)	1,124.28	0.1%	-0.3%	5.4%
엔/달러(엔)	110.29	-0.8%	-2.6%	-2.1%
달러/유로(달러)	1.14	-0.1%	0.3%	-5.0%
원/홍콩달러(원)	143.55	0.0%	-0.5%	5.1%
원/위안(원)	163.05	0.3%	0.2%	-0.5%
달러/파운드(달러)	1.27	0.0%	-1.4%	-6.1%

※ 작성자(SK증권 리서치센터)는 본 조사항목자료에 게재된 내용들이 외부의 부당한 압력이나 간섭없이 신의성실하게 작성되었음을 확인합니다. 자료 제공일 시점에서의 의견 및 추정치로 최종 실적과 오차가 발생할 수 있으며, 투자를 유도할 목적이 아니라 투자판단에 참고가 되는 정보제공을 목적으로 하고 있습니다. 투자자 투자자 자신의 판단과 책임하에 최종결정을 하시기 바랍니다. 본 자료는 당사의 저작물로서 모든 저작권은 당사에 있으며, 어떠한 경우에도 당사의 동의 없이 복제, 대여, 전송, 재배포 될 수 없습니다.





2018-12-26, (수)

일일 상승률 상위 종목				일일 하락률 상위 종목			
종목명	시가총액	수익률	특이동향	종목명	시가총액	수익률	특이동향
인콘	1,885	20.4%	인콘	뉴프라이드	1,742	-16.8%	뉴프라이드
이화전기	1,704	18.9%	· JP모건 헬스케어 컨퍼런스 참가 소식에 급등	인스코비	4,208	-14.9%	· 대규모 유상증사 소식에 약세
대성엘텍	900	16.2%		인트로메딕	587	-12.5%	
와이제이엠게임즈	858	14.6%	이화전기	오상자이엘	1,191	-9.9%	아난티
폴루스바이오팜	1,768	9.9%	· 올해 창사 이래 최대 실적 전망에 급등	삼강엠엔티	1,190	-9.0%	· 단기 과열 완화 장치가 해제된 날 하락
나노캠텍	1,168	9.5%		미래SCI	468	-9.0%	
포스링크	1,106	8.9%	와이제이엠게임즈	캔서롭	1,084	-9.0%	
섬에이지	942	8.3%	· 중국판호개방 기대감으로 게임주 상승	아난티	16,876	-8.5%	

<외국인 순매수 상위>		<외국인 순매도 상위>		<기관 순매수 상위>		<기관 순매도 상위>		<개인 순매수 상위>		<개인 순매도 상위>	
종목명	매수대금	종목명	매도대금	종목명	매수대금	종목명	매도대금	종목명	매수대금	종목명	매도대금
삼성전자	566.1	삼성SDI	-155.9	삼성전자	422.8	현대건설	-120.5	현대건설	114.6	삼성전자	-979.0
셀트리온	271.9	현대차	-104.5	SK하이닉스	212.5	삼성전기	-106.5	S-Oil	108.2	셀트리온	-492.9
SK하이닉스	212.7	신한지주	-100.1	셀트리온	183.5	S-Oil	-87.8	삼성전기	66.2	SK하이닉스	-423.2
POSCO	114.4	SK텔레콤	-99.7	삼성SDI	167.0	GS건설	-75.1	신세계	50.2	롯데케미칼	-186.3
바이로메드	84.9	넷마블	-86.1	한진칼	144.2	현대중공업지주	-69.9	현대중공업지주	47.7	바이로메드	-185.4
아모레퍼시픽	79.0	포스코켐텍	-79.7	롯데케미칼	137.1	신세계	-67.6	기업은행	45.8	셀트리온헬스케어	-148.8
LG디스플레이	72.6	한진칼	-72.9	셀트리온헬스케어	117.1	SK	-54.2	효성	43.2	한진칼	-111.2
롯데케미칼	69.2	NAVER	-66.1	필러비스	111.9	카카오	-37.0	GS건설	42.3	신라젠	-99.6
대림산업	46.9	아난티	-54.0	현대차	106.8	아모레퍼시픽	-35.6	현대로템	41.9	POSCO	-92.5
삼성전기	43.3	KB금융	-53.7	NAVER	104.0	한국금융지주	-31.4	아난티	41.0	엔씨소프트	-85.4

후강통(Shanghai-Hongkong Link) 거래 상위 종목(12월21일)					선강통(Shenzhen-Hongkong Link) 거래 상위 종목(12월21일)				
코드	종목명	시가총액(B)	Close	거래대금	코드	종목명	시가총액(B)	Close	거래대금
601318 C1 Equity	중국 평안보험 집단	1,089.3	58.21	1,500.0	000725 C2 Equity	징동팡 과기집단	89.2	2.58	528.2
600276 C1 Equity	장쑤 형루이 의약	196.7	53.41	867.5	002027 C2 Equity	포커스 미디어 인터내셔널 테	84.0	5.72	431.3
600519 C1 Equity	구이저우 모우타이	710.7	565.79	711.2	002304 C2 Equity	장쑤 양허맥주	141.1	93.62	304.0
601186 C1 Equity	중국 철건	143.0	10.76	597.7	000002 C2 Equity	완커 기업	262.9	23.97	298.1
600036 C1 Equity	초상 은행	639.4	25.29	588.4	000858 C2 Equity	우량에 이빈	197.4	50.86	288.7
601668 C1 Equity	중국 건축집단	235.5	5.61	272.9	000333 C2 Equity	메이디 그룹	247.7	37.38	263.8
600585 C1 Equity	안후이 하이위 수니	160.4	29.21	259.2	000651 C2 Equity	거리 전기기기	215.8	35.88	231.0
600031 C1 Equity	싼이 중공	65.0	8.33	231.6	002415 C2 Equity	항저우 하이크비전 디지털 기	241.0	26.12	227.3
600048 C1 Equity	바오리 방지산 집단	141.9	11.93	227.5	002008 C2 Equity	한스 레이저 기술 산업 그룹	32.2	30.13	174.0
600030 C1 Equity	중신증권	184.4	16.01	223.7	300015 C2 Equity	아이에르 안과 그룹	63.4	26.59	153.9

오늘의 Check Point !!!

▶ 2019년 관세 규정 개정안 통과

- 이번 개정안은 내년에 한해서만 한시적으로 실시, 내년에 관세 내러가는 물품은 79개로 올해보다 10개 증가
- 이차전지(28개), 연료전지(4개), 디스플레이 반도체(4개), 원유, 가스, 철강 부원료 등 기초 원자재(9개) 인하
- LPG 및 LPG 제조용 원유, LNG는 1%pt 낮은 2% 관세 적용, 인상 품목은 14개 중 13개가 농수산물, 1개가 나프타

▶ 26일, 12월 결산법인 배당기산일

- 12월 결산법인의 주주총회 의결권, 배당 등의 권리 행사하려면 결제일을 감안해 26일까지 주식 매수해야
- 12월 21일 기준 배당수익률 3% 상회 종목: S-Oil/메리츠화재/세아베스틸/지역난방공사/미래에셋생명/KT&G
- 한국자산신탁/현대해상/GS/쌍용화학/현대차/롯데푸드 등 12종목, 연말 배당을 수익치 1.73%, 작년 1.4%보다 높아

▶ 주 52시간 근무 위반기업 처벌 내년 3월까지 유예

- 당초 고용부는 이 규정을 위반한 기업에 대한 처벌 유예기간을 올해 말까지 정한 바 있음
- 300인 이상 기업 중 불가피한 이유로 근로시간 단축이 어려운 기업으로 한정해 3개월간 처벌을 유예
- 300인 이상 기업 모니터링 결과 주 52시간 이내 근로하는 기업 지난 3월 58.9%에서 10월 말 87.7% 수준까지 증가

16만

원가 좋아하는 사람들이 벌써 이렇게나

시럽웰스 회원

16만 돌파!

시럽웰스님 외 160,000명이 좋아합니다

스마트하게 돈 버는 지갑, 시럽웰스 swo membership Wealth

※ 작성자(SK증권 리서치센터)는 본 조사분석자료에 게재된 내용들이 외부의 부당한 압력이나 간섭없이 신의성실하게 작성되었음을 확인합니다. 자료 제공일 시점에서의 의견 및 추정치로 최종 실적과 오차가 발생할 수 있으며, 투자를 유도할 목적이 아니라 투자판단에 참고가 되는 정보제공을 목적으로 하고 있습니다. 투자시 투자자 자신의 판단과 책임하에 최종결정을 하시기 바랍니다. 본 자료는 당사의 저작물로서 모든 저작권은 당사에 있으며, 어떠한 경우에도 당사의 동의 없이 복제, 대여, 전송, 재배포 될 수 없습니다.





2018-12-26, (수)

섹터별 시가총액 상위 종목 수익률(국내)

(단위: 억 원 / 원)

섹터	코드	종목명	시가총액	Close	1D	1W	1M	YTD	주요 뉴스
에너지	A034730	SK	184,344	262,000	-2.1%	-4.7%	-3.1%	-7.4%	UAE 에너지장관 '감산 증분치 않을 시 추가 OPEC+ 회의'(뉴스핌) • OPEC과 기타 석유 생산국들이 추가 회의를 개최할 준비가 되어 있어 • 120만 b/d로 줄이는 감산치가 시장 균형에 부족할 시 필요 조치 내릴 것 국제유가 6%대 폭락, WTI 6.7% 하락(글로벌이코노믹) • 사우디, 당초 밝힌 25만배럴보다 많은 32만2,000배럴 1월부터 6개월 감산 • 감산이 공급 과잉을 해소하기에는 역부족이라는 시장의 평가
	A096770	SK이노베이션	167,363	181,000	-0.8%	-0.8%	-9.7%	-11.5%	
	A010950	S-Oil	114,834	102,000	-1.9%	-4.7%	-6.4%	-12.8%	
	A267250	현대중공업지주	58,795	361,000	-2.0%	-6.6%	-7.4%	-5.3%	
	A078930	GS	48,316	52,000	-1.7%	-1.1%	1.8%	-16.4%	
	A010060	OCI	26,473	111,000	0.5%	-3.9%	15.5%	-18.4%	
소재	A051910	LG화학	252,368	357,500	-0.3%	1.7%	8.8%	-11.7%	미·중 무역분쟁에 직격탄? 국내 철강사, 4Q 실적 난항 예고(아이뉴스24) • 포스코, 4Q 영업이익 전분기 대비 13% 감소 예정, 중국산 철강 가격 하락 • 공급과잉과 환경문제 이유로 추진했던 중국정부 철강 감산 정책 약화 삼성SDI, 유럽서 전기차 배터리 '팩팟' 터지나, 1조 주주 논의(디지털타임스) • 유럽에서 대형 전기자동차용 리튬이온 배터리 수주계약을 눈앞 • 외신, BMZ는 앞으로 5년 동안 삼성SDI로부터 약 10억 달러 규모 주문
	A005490	POSCO	216,659	248,500	1.6%	-3.7%	0.6%	-25.3%	
	A011170	롯데케미칼	99,913	291,500	2.8%	6.2%	5.1%	-20.8%	
	A010130	고려아연	84,632	448,500	2.5%	0.7%	2.2%	-9.0%	
	A004020	현대제철	62,453	46,800	1.0%	0.1%	9.6%	-20.1%	
	A003670	포스코켄텍	38,041	64,400	-0.6%	9.7%	-8.0%	61.8%	
산업재	A028260	삼성물산	202,968	107,000	-0.5%	-1.4%	7.9%	-15.1%	운정~동탄 GTX-A 노선, 드디어 이달 27일 착공(서울경제) • 사업비 2조9,017억원 투입되는 A노선 파주~일산~삼성~동탄 80km 구간 • 착공 후에는 용지보상과 함께 2023년 말 개통을 목표로 한 공사에 착수 11월 항공여객 역대 최고치, 누적 1억명 돌파(아주경제) • 해외여행객 증가와 LCC 성장에 따른 노선 다양화 영향, 11월 중 최고치 • 11월 항공여객은 전년 동월 대비 5.6% 증가한 957만명으로 집계
	A003550	LG	123,378	71,500	-0.1%	-4.0%	2.3%	-21.4%	
	A009540	현대중공업	89,882	127,000	0.0%	-7.6%	-5.2%	32.4%	
	A000720	현대건설	59,798	53,700	-2.2%	-5.5%	2.1%	47.9%	
	A010140	삼성중공업	47,502	7,540	-1.1%	-6.9%	-0.8%	16.6%	
	A086280	현대글로벌비스	49,125	131,000	0.0%	0.0%	17.0%	-3.7%	
경기소비재	A005380	현대차	262,812	123,000	0.4%	5.6%	31.3%	-21.2%	간편식·신선식품 무장한 '프리미엄 SSM' 확산(아주경제) • 기업형슈퍼마켓(SSM:Super SuperMarket)으로 차별화 시도 • 롯데·신세계 등 고급화 점포 늘려, 오프라인 매장 불황 극복 '승부수' 현대차, 코나 하이브리드 내년 상반기 출시 예정(지디넷) • 파워트레인 다변화로 국산 소형 SUV 시장 1위 자리를 굳히겠다는 전략 • 코나는 올해 1월~11월 4만5천876대(전기차 1만106대 포함)가 판매
	A012330	현대모비스	191,767	197,000	1.0%	-2.0%	18.0%	-25.1%	
	A000270	기아차	135,797	33,500	-1.0%	1.2%	20.7%	0.0%	
	A066570	LG전자	101,134	61,800	-1.0%	-10.6%	-11.0%	-41.7%	
	A018880	한온시스템	58,451	10,950	2.8%	2.3%	6.3%	-21.2%	
	A021240	코웨이	56,309	76,300	-2.7%	0.5%	1.2%	-21.9%	
필수소비재	A051900	LG생활건강	168,989	1,082,000	-0.8%	-5.8%	-5.2%	-9.0%	화장법 상식 바뀌나, 일본서 '불이는 화장품' 실용화 눈앞(SBS News) • 바쁜 여성들이 화장 지우기에 들이는 노력과 시간을 대폭 줄여 줄 것 • 피부에 아주 얇은 섬유막을 붙이고 그위에 화장 후 다시 섬유막 붙여 내년에 가격 인상하는 식품, 떡볶이·우유·콜라·라면·소주(아시아경제) • 식품물가 들쭉, 안 오르는 게 없다, 두께·바나나맛우유 가격 인상 • 콜라·소주·라면 등도 인상, 롯데칠성음료, 칠성사이다/뽕사이다/뽕사이다/뽕사이다 가격 인상 전망
	A090430	아모레퍼시픽	117,209	200,500	-1.7%	5.5%	31.1%	-34.2%	
	A033780	KT&G	146,903	107,000	-0.9%	0.0%	5.9%	-7.4%	
	A002790	아모레G	56,896	69,000	-2.1%	3.6%	13.1%	-51.1%	
	A004990	롯데지주	63,529	54,500	-0.4%	-1.8%	-2.0%	-16.3%	
	A271560	오리온	46,452	117,500	0.0%	-3.7%	4.9%	12.4%	
의료	A068270	셀트리온	264,085	210,500	-4.3%	-1.9%	-4.8%	-4.8%	유한양행 우판권 좌절 '덱실란트DR 후발약' 새 국면(데일리팝) • 유한 항소 통해 조기출시 재가동, 태운·삼아 빠지고, 구주 등 4개사 가세 • 구주제약/바이넥스/한국프라임제약/한국휴텍스제약 특허심판에서 승소 크라온제약 '슈프레가CR정', 일동 '독점 판매'(데일리팝) • 프레가발린제제 시장, 판도 변화 예고, 내년도 2분기부터 매출 발생 • 크라온제약, 신경병증통증 치료제 슈프레가CR 서방정 품목 허가권 보유
	A207940	삼성바이오로직스	230,585	348,500	-0.4%	-6.4%	4.2%	-6.1%	
	A091990	셀트리온헬스케어	113,827	81,000	-1.5%	13.8%	2.7%	-25.4%	
	A215600	신라젠	49,710	71,200	-3.5%	-5.3%	0.6%	-23.9%	
	A128940	한미약품	51,463	452,000	0.7%	-3.5%	5.5%	-22.6%	
	A008930	한미사이언스	49,910	78,600	0.3%	1.6%	10.1%	-29.2%	
IT	A005930	삼성전자	2,316,276	38,800	0.4%	-0.9%	-8.5%	-23.9%	빅스비 고수→구글 연동, 삼성 AI전력 변화 조짐(헤럴드경제) • 내년부터 TV에 '구글 어시스턴트' 연동, CES 2019서 협업 발표 • AI 후발주자 삼성, 주도권 확보 쉽지 않자 개방형 선회 본격화 구글, 당일배송사 'Deliv'에 4천만달러 투자한 이유?(데일리팝) • KT경제경영연구소 '처방약 배달서비스 활용 목적' 분석 • '구글홈' 기반 헬스케어 사업 재정부 움직임 '4조원 규모' 배달앱, 외국자본 장악력 더 커져(EBN) • 배달의민족·요기요·배달통 '삼국지', 우버계열 우버이츠 가세 • 상공인들 '광고료·수수료 과도', 일각 '국부유출' 논란도 엣지 컴퓨팅, 5G 통신 시대 화두로 떠올라(지디넷) • 초저지연·대용량 특성 살린 분산 컴퓨팅 확산 • 중앙 집중 방식 클라우드 컴퓨팅보다 실시간 데이터 처리 강점 보여 현대대상, 베트남 손보사 'VBI' 자본 25% 인수(매일경제) • 업계에서는 인수 금액이 수백억 원 수준인 것으로 보고 있어 • 베트남 은행업계 2위인 비엠티은행 자회사, 작년 원수보험료 3,500만달러 LNG병커링·수소에너지·가스냉방, 친환경 신사업에 이목집중(헤럴드경제) • 미얀마 등 13개국 가스사업 추진, 장기적 천연가스 수요 증가 기대 • 올해 영업이익이 지난해보다 23.8% 증가, 1조2,803억원을 기록 전망
	A000660	SK하이닉스	439,713	60,400	0.7%	-2.9%	-12.8%	-21.1%	
	A035420	NAVER	202,720	123,000	1.2%	0.8%	7.9%	-29.4%	
	A018260	삼성세디에스	158,238	204,500	2.0%	2.5%	13.0%	2.3%	
	A006400	삼성SDI	150,251	218,500	-1.1%	5.6%	8.4%	6.9%	
	A009150	삼성전기	75,441	101,000	-2.4%	-2.4%	-9.8%	1.0%	
	A035720	카카오	84,222	101,000	-3.4%	-8.6%	-6.5%	-26.3%	
	A251270	넷마블	97,203	114,000	-0.4%	6.1%	-7.7%	-39.5%	
	A036570	엔씨소프트	104,539	476,500	-0.7%	-0.7%	0.5%	6.5%	
	A017670	SK텔레콤	222,858	276,000	0.0%	-0.4%	-2.8%	3.4%	
통신서비스	A032640	LG유플러스	75,534	17,300	0.3%	-1.7%	7.5%	23.6%	
	A030200	KT	79,770	30,550	-0.2%	-1.8%	1.2%	1.0%	
	A105560	KB금융	203,829	48,750	-0.4%	1.1%	4.1%	-23.1%	
금융	A055550	신한지주	195,607	41,250	-0.4%	1.7%	-3.2%	-16.5%	
	A032830	삼성생명	169,600	84,800	1.0%	0.7%	0.2%	-31.9%	
	A015760	한국전력	212,490	33,100	-1.1%	0.5%	19.9%	-13.2%	
유틸리티	A036460	한국가스공사	45,003	48,750	0.3%	-6.3%	-3.7%	14.6%	
	A051600	한전KPS	15,548	34,550	1.3%	3.8%	17.5%	-14.9%	

※ 작성자(SK증권 리서치센터)는 본 조사항목에 기재된 내용들이 외부의 부당한 압력이나 간섭없이 신의성실하게 작성되었음을 확인합니다. 자료 제공일 시점에서의 의견 및 추정치로 최종 실적과 오차가 발생할 수 있으며, 투자를 유도할 목적이 아니라 투자판단에 참고가 되는 정보제공을 목적으로 하고 있습니다. 투자자 투자자 자신의 판단과 책임하에 최종결정을 하시기 바랍니다. 본 자료는 당사의 저작물로서 모든 저작권은 당사에 있으며, 어떠한 경우에도 당사의 동의 없이 복제, 대여, 전송, 재배포 될 수 없습니다.





2018년 12월 시장 캘린더

월	화	수	목	금	비고
					<ul style="list-style-type: none"> 1일(토) 이통3사, 첫 5G 상용화 서울지하철9호선 3단계 개통 미중 정상회담 개최 예정 미국혈액암학회(ASH) 개최 2일(일) 국회, 예산안 처리 기한 차세대소형위성 1호 발사
<p>3</p> <ul style="list-style-type: none"> MSCI 코리아인덱스 종목 변경 반영 예정 미, 코미 전FBI국장 하원 출석 미, 11월 제조업PMI확정치 미, 11월 ISM제조업지수 미, 11월 자동차판매 유, 11월 제조업PMI 일, 11월 제조업PMI확정치 	<p>4</p> <ul style="list-style-type: none"> 3분기 국민소득 잠정치 11월 소비자물가지수 유, 10월 생산자물가지수 	<p>5</p> <ul style="list-style-type: none"> 대학수학능력시험 성적통지 10월 온라인쇼핑동향 미, 연준 베이지북 공개 미, 3Q 비농업부문 노동생산성 확정치 유, ECB정책위원회 비통화정책회의 유, 10월 소매판매 	<p>6</p> <ul style="list-style-type: none"> 10월 국제수지 잠정치 미, 10월 무역수지 미, 10월 공장주문 유, ECB 총회 협의회 독, 10월 공장수주 	<p>7</p> <ul style="list-style-type: none"> 18년 산업지능 컨퍼런스 미, 10월 소비자신용지수 미, 11월 고용동향보고서 미, 12월 미시건대 소비심리 평가지수 잠정치 유, 3Q GDP 추정치 독, 10월 산업생산 	<ul style="list-style-type: none"> 8일(토) 동해선 철도 복 구간 공동조사 9일(일) 중, 11월 소비자물가지수 중, 11월 생산자물가지수
<p>10</p> <ul style="list-style-type: none"> 미, 10월 JOLTS보고서 독, 10월 무역수지 영, 3Q GDP 추정치 영, 10월 무역수지 영, 10월 제조업 생산 영, 10월 산업생산 일, 3Q GDP 수정치 	<p>11</p> <ul style="list-style-type: none"> 미, 11월 생산자물가지수 미, 11월 NFB 소기업 낙관지수 유, 브렉시트 합의안 표결 독, 12월 ZEW경기기대지수 영, 10월 실업률 	<p>12</p> <ul style="list-style-type: none"> 10월 온라인쇼핑동향 10월 예금취급기관 가계대출 11월 고용동향 미, 11월 소비자물가지수 	<p>13</p> <ul style="list-style-type: none"> 선물/옵션 동시만기일 3Q 기업경영분석 11월 수출입물가지수 미, 11월 수출입물가지수 독, 11월 소비자물가지수 	<p>14</p> <ul style="list-style-type: none"> 코스닥150/KRX 300 정기변경 적용 예정 섹터지수 정기변경일 미, 11월 산업생산 미, 11월 소매판매 미, 10월 기업제고 일, 4Q 단칸 대형제조업체 연합판단지수 	<ul style="list-style-type: none"> 15일(토) 중, 11월 주택가격지수
<p>17</p> <ul style="list-style-type: none"> 미, 12월 NAHB 주택시장지수 미, 12월 뉴욕주 제조업지수 	<p>18</p> <ul style="list-style-type: none"> VR 엑스포 미, 11월 주택착공, 건축허가 	<p>19</p> <ul style="list-style-type: none"> 미, FOMC 회의 발표 미, 3Q 경상수지 일, 11월 무역수지 예비치 	<p>20</p> <ul style="list-style-type: none"> 서울시 제로페이 출시 예정 미, 11월 기준주택판매 일, 일본은행 기준금리 결정 	<p>21</p> <ul style="list-style-type: none"> 11월 생산자물가지수 미, 3Q GDP 확정치 미, 12월 필라델피아 연준 제조업지수 미, 12월 미시건대 소비심리 평가지수 확정치 미, 11월 경기선행지수 일, 11월 전국 소비자물가지수 	<ul style="list-style-type: none"> 23일(일) 담배갑 경고그림 개편
<p>24</p>	<p>25 성탄절</p> <ul style="list-style-type: none"> 국내증시 휴장 미국 증시 휴장 홍콩 증시 휴장 	<p>26</p> <ul style="list-style-type: none"> 10월 인구동향 독일/영국/프랑스 증시 휴장 홍콩증시 휴장(Boxing Day) 	<p>27</p> <ul style="list-style-type: none"> 11월 금융기관 가중평균금리 12월 소비자동향조사 	<p>28</p> <ul style="list-style-type: none"> 12월 기업경기실사지수 11월 무역지수 및 교역조건 11월 산업활동동향 일, 도쿄지역 소비자물가지수 일, 11월 실업률 	

※ 작성자(SK증권 리서치센터)는 본 조사분석자료에 게재된 내용들이 외부의 부당한 압력이나 간섭없이 신의성실하게 작성되었음을 확인합니다. 자료 제공일 시점에서의 의견 및 추정치로 최종 실적과 오차가 발생할 수 있으며, 투자를 유도할 목적이 아니라 투자판단에 참고가 되는 정보제공을 목적으로 하고 있습니다. 투자시 투자자 자신의 판단과 책임하에 최종결정을 하시기 바랍니다. 본 자료는 당사 의 저작물로서 모든 저작권은 당사에 있으며, 어떠한 경우에도 당사의 동의 없이 복제, 대여, 전송, 재배포 될 수 없습니다.



섹터별 시가총액 상위 종목 수익률(해외)

<Global News Clip>

- Tesla, 중국에서 제품 가격인하, 인도시기 지연으로 세금 공제 받지 못한 부분 보상, -7.62%
- Dell Tech., VMware 연동 트레이딩주식 매입 승인 후 class V에서 class C 보통주로 전환 과정
- American Outfitters, Wedbush, '휴가 시즌에 상대적으로 적은 판촉 활동에도 매출 증가세'
- Mindbody, Vista Equity에게 지난 금요일 기준 68% 프리미엄(주당\$36.50) 을 받고 인수될 것
- Acorda Therapeutics, 파킨슨병 치료제 Inbrija FDA 판매 승인, 주가 +6.41% 상승
- Volkswagen, 1.2L EA189 디젤 엔진 탑재 차량 소프트웨어 업데이트 문제 발생, 주가 -0.42%

Dow Jones Industrial Average Members

Company	국가	Close	1D	1W	1M	YTD
Apple	USA	146.8	-2.6%	-10.4%	-14.8%	-14.8%
American Express	USA	89.5	-2.0%	-11.5%	-15.4%	-9.5%
Boeing	USA	294.2	-3.4%	-6.9%	-5.8%	-0.9%
Caterpillar	USA	117.0	-2.6%	-6.0%	-4.4%	-25.5%
Cisco Systems	USA	40.3	-3.8%	-8.9%	-9.6%	3.7%
Chevron	USA	101.0	-3.1%	-10.2%	-11.1%	-20.8%
Walt Disney	USA	100.4	-3.7%	-9.3%	-10.5%	-10.2%
DowDuPont	USA	49.1	-3.0%	-5.0%	-13.0%	-31.7%
Walgreens Boots Alliance	USA	65.3	-3.0%	-14.4%	-19.2%	-12.9%
Goldman Sachs Group	USA	156.4	-2.3%	-6.9%	-17.3%	-38.8%
Home Depot	USA	158.1	-1.5%	-5.9%	-6.3%	-15.9%
IBM	USA	107.6	-3.0%	-7.3%	-8.2%	-30.3%
Intel	USA	43.6	-2.8%	-7.4%	-6.3%	-7.0%
Johnson & Johnson	USA	122.8	-4.1%	-4.9%	-13.6%	-11.8%
JPMorgan Chase & Co	USA	92.1	-2.2%	-6.9%	-13.6%	-14.6%
Coca-Cola	USA	46.0	-3.4%	-4.9%	-6.2%	0.9%
McDonald's	USA	170.3	-2.2%	-5.8%	-6.4%	-1.7%
3M	USA	178.6	-2.8%	-7.4%	-9.2%	-24.2%
Merck & Co	USA	71.2	-2.4%	-5.4%	-4.7%	26.6%
Microsoft	USA	94.1	-4.2%	-8.5%	-8.7%	9.5%
NIKE	USA	68.1	-5.9%	-2.6%	-4.7%	7.3%
Pfizer	USA	40.6	-3.3%	-5.9%	-6.0%	11.3%
Procter & Gamble	USA	87.4	-4.0%	-5.8%	-4.6%	-3.6%
Travelers	USA	112.6	-3.0%	-6.1%	-11.0%	-14.7%
UnitedHealth Group	USA	232.9	-2.3%	-9.7%	-11.0%	5.3%
United Technologies	USA	102.1	-3.9%	-11.5%	-20.9%	-20.4%
Visa	USA	121.7	-2.0%	-7.4%	-8.4%	6.3%
Verizon	USA	53.1	-3.4%	-5.2%	-9.5%	-0.9%
Walmart	USA	85.8	-1.5%	-5.5%	-9.8%	-13.0%
Exxon Mobil	USA	65.5	-3.8%	-11.5%	-13.2%	-23.0%

Materials

Company	국가	Close	1D	1W	1M	YTD
BHP Billiton	AUS	33.5	0.4%	-0.1%	6.2%	12.9%
BASF	DEU	60.1	0.0%	2.7%	-8.4%	-34.3%
Rio Tinto	AUS	77.2	2.1%	1.4%	0.6%	0.9%
SABIC	SAU	117.0	-1.7%	-5.5%	-0.3%	15.9%
Glencore	GBR	287.7	0.2%	-1.8%	2.5%	-23.7%
Vale S.A.	BRA	50.9	0.0%	-0.8%	1.0%	21.9%
Air Liquide S.A.	FRA	106.8	-0.7%	0.4%	3.4%	2.2%
Nutrien	CAN	60.0	-1.6%	-2.0%	-11.5%	-13.1%
Shin-Etsu Chemical	JAP	8,056.0	-5.8%	-11.9%	-17.7%	-29.6%
LyondellBasell	USA	78.5	-0.6%	-4.5%	-13.6%	-30.0%
Air Products & Chemicals	USA	149.9	-3.4%	-2.6%	-4.8%	-9.4%
Southern Copper	USA	29.9	-1.1%	-4.1%	-7.0%	-38.9%
Linde PLC	USA	148.1	-3.3%	-5.8%	-5.2%	-5.2%
Alcoa	USA	25.2	-4.7%	-10.5%	-22.2%	-54.4%

Industrials

Company	국가	Close	1D	1W	1M	YTD
Honeywell Int'l	USA	124.8	-3.6%	-7.1%	-12.9%	-15.2%
Siemens	DEU	97.4	0.0%	-1.3%	-3.1%	-15.8%
Union Pacific	USA	128.2	-3.3%	-8.2%	-10.7%	-5.6%
Lockheed Martin	USA	245.2	-4.4%	-12.2%	-17.0%	-23.0%
UPS	USA	89.9	-3.9%	-7.2%	-17.3%	-27.3%
Airbus	FRA	81.6	-1.8%	-6.9%	-12.6%	-1.4%
Fedex	USA	152.7	-3.4%	-16.2%	-31.6%	-40.7%
General Dynamics	USA	148.2	-1.5%	-9.3%	-16.9%	-26.1%
Raytheon	USA	146.7	-3.2%	-11.6%	-15.5%	-21.3%
Northrop Grumman	USA	226.2	-3.8%	-12.1%	-15.1%	-25.9%
Vinci	FRA	70.5	-1.3%	-2.6%	-8.3%	-17.0%
Illinois Tool Works	USA	119.0	-4.1%	-7.1%	-11.4%	-28.0%
Deutsche Post	DEU	23.9	0.0%	-3.1%	-14.0%	-39.6%
Canadian National Railway	CAN	96.5	-1.6%	-4.4%	-14.0%	-7.4%

Energy

Company	국가	Close	1D	1W	1M	YTD
Royal Dutch Shell	GBR	2,270.0	0.2%	-2.2%	-1.3%	-8.3%
Petro China	HKG	4.9	-0.6%	-8.7%	-9.9%	-12.2%
Total	FRA	45.2	-1.8%	-7.0%	-4.9%	-1.8%
BP	GBR	498.9	0.7%	-1.9%	-2.7%	-3.6%
China Petroleum	HKG	6.0	-0.5%	-7.4%	-7.9%	1.2%
Schlumberger	USA	35.2	-1.4%	-9.9%	-24.1%	-49.4%
Petrobras	BRA	21.6	0.0%	-5.8%	-11.6%	30.2%
Reliance Industries	IND	1,089.2	-1.0%	-3.6%	-1.2%	19.5%
Equinor	NOR	183.4	0.0%	-3.7%	-5.5%	3.3%
Shenhua Energy	HKG	17.5	0.5%	-3.6%	-2.8%	-17.1%
CNOPhillips	USA	57.0	-4.7%	-9.7%	-10.6%	3.1%
CNOOC	HKG	11.7	0.2%	-7.7%	-7.6%	1.6%
ENI S.P.A.	ITA	13.8	0.0%	-1.3%	-2.0%	-0.4%
EOG Resources Inc	USA	82.9	-5.0%	-13.9%	-17.7%	-24.2%
Rosneft Oil Co.	RUS	409.0	-1.4%	-1.7%	0.9%	40.3%
Gazprom	RUS	147.0	-2.7%	-4.2%	-3.1%	12.7%

Consumer Discretionary

Company	국가	Close	1D	1W	1M	YTD
Amazon	USA	1,344.0	-2.4%	-11.6%	-10.5%	13.0%
Toyota Motor	JAP	6,095.0	-5.0%	-10.9%	-10.6%	-15.5%
Comcast	USA	33.1	-2.0%	-8.7%	-11.6%	-19.5%
LVMH	FRA	245.2	-3.3%	-2.0%	-5.1%	1.6%
Netflix	USA	233.9	-5.1%	-11.0%	-9.6%	16.3%
Naspers	ZAF	295,630.0	2.6%	4.9%	8.8%	-17.4%
Booking Holdings	USA	1,616.8	-1.0%	-7.1%	-8.3%	-9.4%
Inditex	ESP	22.3	-2.2%	-5.7%	-15.1%	-22.4%
Volkswagen	DEU	142.0	0.0%	-1.3%	-2.5%	-15.7%
Daimler	DEU	46.4	0.0%	-1.1%	-8.0%	-34.3%
Charter Comm.	USA	273.5	-3.7%	-11.6%	-11.6%	-21.6%
Starbucks	USA	60.6	-1.4%	-6.1%	-7.8%	5.1%
Adidas	DEU	183.0	0.0%	-1.5%	-9.5%	9.4%
Lowe's	USA	86.0	-1.9%	-5.0%	-2.1%	-6.2%
Tesla	USA	295.4	-7.6%	-15.2%	-9.3%	-7.8%
TJX	USA	41.6	-0.7%	-6.1%	-9.2%	8.6%

※ 작성자(SK증권 리서치센터)는 본 조사분석자료에 게재된 내용들이 외부의 부당한 압력이나 간섭없이 신의성실하게 작성되었음을 확인합니다. 자료 제공일 시점에서의 의견 및 추정치로 최종 실적과 오차가 발생할 수 있으며, 투자를 유도할 목적이 아니라 투자판단에 참고가 되는 정보제공을 목적으로 하고 있습니다. 투자시 투자자 자신의 판단과 책임하에 최종결정을 하시기 바랍니다. 본 자료는 당사의 저작물로서 모든 저작권은 당사에게 있으며, 어떠한 경우에도 당사의 동의 없이 복제, 대여, 전송, 재배포 될 수 없습니다.



MORNING CALL



2018-12-26, (수)

Consumer Staples

Company	국가	Close	1D	1W	1M	YTD
Nestle	CHE	81.4	0.0%	-1.8%	-3.9%	-2.9%
AB Inbev	BEL	58.5	-1.9%	-4.3%	-13.1%	-37.3%
Unilever	NLD	47.0	-2.0%	-3.1%	-4.0%	1.3%
Pepsico	USA	106.0	-3.1%	-6.1%	-8.1%	-10.2%
Philip Morris	USA	66.0	-0.4%	-19.0%	-21.5%	-36.8%
Kweichow Moutai	CHN	565.8	-0.3%	-4.2%	1.6%	-19.6%
BAT	GBR	2,519.0	-0.6%	-4.1%	-7.8%	-49.0%
L'oreal	FRA	197.7	-1.5%	-2.8%	-4.2%	8.5%
Altria Group	USA	47.6	-3.1%	-9.1%	-11.5%	-32.8%
AmBev	BRA	15.2	0.0%	-5.8%	-6.4%	-30.1%
Diageo	GBR	2,795.0	-1.0%	-0.5%	-0.2%	4.4%
Costco Wholesale	USA	190.0	-2.3%	-6.1%	-13.7%	0.9%
Kraft Heinz	USA	42.5	-3.4%	-9.1%	-16.7%	-44.8%
CVS Health	USA	62.9	-1.2%	-11.0%	-16.3%	-14.4%
Mondelez International	USA	39.5	-2.9%	-7.8%	-9.8%	-6.9%

Telecommunication Services

Company	국가	Close	1D	1W	1M	YTD
AT&T	USA	27.4	-3.4%	-8.4%	-6.8%	-29.0%
China Mobile	HKG	74.0	-1.8%	-1.7%	-2.5%	-6.6%
NTT Docomo	JAP	2,341.5	-4.1%	-9.0%	-9.8%	-12.0%
Nippon Telegraph	JAP	4,245.0	-3.7%	-10.2%	-9.8%	-19.9%
Softbank	JAP	7,043.0	-7.6%	-17.5%	-19.8%	-21.0%
Deutsche Telekom	DEU	14.9	0.0%	-1.6%	-2.1%	0.1%
Vodafone	GBR	154.5	-1.4%	-3.9%	-0.4%	-33.9%
KDDI	JAP	2,464.0	-5.2%	-7.6%	-5.4%	-12.1%
America Movil SAB	MEX	14.1	-0.1%	1.2%	7.2%	-17.8%
T-Mobile	USA	60.8	-1.8%	-6.2%	-9.3%	-5.1%
Telefonica	ESP	7.4	-1.4%	-5.6%	0.7%	-9.8%
Orange	FRA	14.1	-0.5%	-2.3%	-3.6%	-2.9%
Singapore Telecom	SGP	2.9	0.0%	-3.9%	-5.8%	-18.3%
Emirates Telecom	ARE	16.8	-0.4%	-1.1%	-0.9%	-3.8%
Saudi Telecom	SAU	91.1	0.7%	0.7%	11.8%	35.8%
Bell Canada Enterprises	CAN	50.0	-7.9%	-10.4%	-11.0%	-16.4%

Health Care

Company	국가	Close	1D	1W	1M	YTD
Novartis	CHE	83.5	0.0%	-2.7%	-5.1%	1.3%
Roche Holding	CHE	243.4	0.0%	-1.9%	-2.1%	-1.3%
AbbVie	USA	84.2	-0.9%	-0.9%	-1.7%	-14.5%
Amgen	USA	178.4	-1.0%	-6.1%	-7.4%	0.8%
Novo Nordisk	DNK	296.2	0.0%	-2.9%	-0.3%	-11.3%
Abbott Laboratories	USA	65.6	-2.5%	-6.0%	-3.7%	11.5%
Medtronic	USA	85.8	-3.2%	-6.6%	-6.7%	4.4%
Bristol Myers Squibb	USA	48.8	-2.1%	-4.2%	-7.9%	-20.5%
Sanofi	FRA	74.2	-1.9%	-4.1%	-6.6%	3.5%
Gilead Sciences	USA	60.5	-3.3%	-7.0%	-9.1%	-18.3%
Bayer	DEU	60.7	0.0%	-4.1%	-3.4%	-40.2%
GlaxoSmithKline	GBR	1,497.4	-1.0%	2.0%	-5.3%	13.3%
Astrazeneca	GBR	5,961.0	1.0%	-1.4%	-3.7%	16.8%
Thermo Fisher	USA	208.5	-3.4%	-8.9%	-11.3%	8.0%
Eli Lilly & Co.	USA	106.8	-2.4%	-1.5%	-5.4%	26.1%
Celgene	USA	59.2	-2.8%	-13.1%	-11.2%	-44.2%

Utilities

Company	국가	Close	1D	1W	1M	YTD
Nextera Energy	USA	168.1	-3.5%	-4.3%	-5.2%	8.4%
Enel S.P.A	ITA	5.2	0.0%	3.4%	10.2%	1.6%
Yangtze Power	CHN	15.3	-0.5%	2.0%	7.4%	-2.2%
Duke Energy	USA	83.9	-4.3%	-4.7%	-3.3%	0.8%
Iberdrola	ESP	7.0	0.4%	-0.8%	6.3%	9.9%
Southern Co/the	USA	43.0	-4.6%	-6.5%	-5.9%	-8.8%
Dominion Energy	USA	71.1	-5.0%	-3.9%	-2.7%	-11.4%
EDF	FRA	13.6	0.4%	-4.2%	-1.8%	29.1%
Engie	FRA	12.3	-1.8%	-4.5%	1.6%	-13.7%
Exelon	USA	43.8	-4.5%	-3.9%	-2.3%	10.7%
National Grid	GBR	778.5	-1.0%	-6.8%	-5.0%	-9.7%
AEP	USA	73.6	-3.8%	-4.9%	-3.0%	1.6%
HK & China Gas	HKG	16.2	0.6%	0.0%	4.9%	16.2%
Sempra Energy	USA	107.4	-4.0%	-6.6%	-4.2%	1.9%

Information Technology

Company	국가	Close	1D	1W	1M	YTD
Alphabet	USA	984.7	-0.7%	-4.0%	-4.4%	-8.3%
Tencent	HKG	310.6	-1.5%	0.6%	6.7%	-25.7%
Alibaba	USA	131.9	-0.1%	-8.4%	-12.3%	-28.2%
Facebook	USA	124.1	-0.7%	-11.5%	-5.8%	-31.6%
Taiwan Semicon	TWN	217.5	-1.8%	-2.7%	-0.5%	-6.5%
Oracle	USA	42.7	-3.0%	-6.6%	-12.3%	-8.4%
Nvidia	USA	127.1	-1.9%	-11.5%	-12.4%	-36.3%
SAP	DEU	84.6	0.0%	-3.7%	-5.2%	-9.1%
Adobe Systems	USA	205.2	-1.7%	-7.3%	-9.0%	15.5%
Texas Instruments	USA	87.8	-2.9%	-4.5%	-7.7%	-16.8%
Broadcom	USA	233.8	-4.5%	-8.0%	1.7%	-12.4%
Paypal	USA	77.1	-1.4%	-8.4%	-1.1%	4.4%
ASML	NLD	130.9	-1.6%	-9.4%	-9.4%	-10.4%
Baidu	USA	157.1	-0.2%	-7.5%	-14.0%	-35.2%
Qualcomm	USA	53.7	-2.2%	-5.9%	-2.9%	-17.7%
Micron Technology	USA	29.0	-4.3%	-14.3%	-20.3%	-33.5%
Tokyo Electron	JAP	11,735.0	-6.6%	-13.6%	-24.4%	-42.5%
Nintendo	JAP	27,770.0	-4.3%	-13.4%	-11.6%	-32.6%
Applied Materials	USA	29.0	-4.4%	-11.3%	-17.3%	-45.3%

Financials

Company	국가	Close	1D	1W	1M	YTD
Berkshire Hathaway	USA	282,640.0	-1.9%	-4.8%	-8.9%	-4.4%
Ind&Comm BOC	CHN	5.2	0.8%	-2.6%	-1.9%	-15.4%
Bank of America	USA	22.7	-2.7%	-7.1%	-15.7%	-24.0%
Construction BOC	HKG	6.4	-0.2%	-1.6%	-2.0%	-14.4%
Wells Fargo	USA	43.6	-3.4%	-6.5%	-15.9%	-28.6%
PingAn Insurance	HKG	70.1	-0.6%	-4.5%	-5.9%	-17.3%
Agricultural Bank	HKG	3.4	1.5%	-0.9%	-2.3%	-8.3%
HSBC Holdings	GBR	647.0	-1.1%	-0.3%	-1.1%	-15.4%
Citi Group	USA	49.3	-2.0%	-9.2%	-20.2%	-33.8%
Bank of China	HKG	3.3	0.3%	0.3%	-1.2%	-15.1%

Real Estate

Company	국가	Close	1D	1W	1M	YTD
American Tower	USA	153.6	-2.8%	-4.6%	-4.2%	8.8%
China Vanke	HKG	25.8	-3.6%	-7.5%	-1.2%	-24.9%
Simon Property	USA	160.7	-2.6%	-8.2%	-11.9%	-6.8%
SHKP Ltd	HKG	113.4	0.3%	-0.4%	4.2%	-13.8%
Country Garden	HKG	9.1	-0.5%	-4.7%	0.3%	-41.1%
Crown Castle Int'l	USA	103.9	-2.2%	-6.3%	-3.8%	-4.6%
China Evergrande	HKG	23.5	-0.2%	-6.9%	15.2%	-16.8%
Overseas land&Invest	HKG	26.1	-1.9%	-4.4%	0.6%	-1.0%

※ 작성자(SK증권 리서치센터)는 본 조사분석자료에 게재된 내용들이 외부의 부당한 압력이나 간섭없이 신의성실하게 작성되었음을 확인합니다. 자료 제공일 시점에서의 의견 및 추정치로 최종 실적과 오차가 발생할 수 있으며, 투자를 유도할 목적이 아니라 투자판단에 참고가 되는 정보제공을 목적으로 하고 있습니다. 투자시 투자자 자신의 판단과 책임하에 최종결정을 하시기 바랍니다. 본 자료는 당사의 저작물로서 모든 저작권은 당사에게 있으며, 어떠한 경우에도 당사의 동의 없이 복제, 대여, 전송, 재배포 될 수 없습니다.

