

키움 음식료 Weekly (12/24)

Key News & Comments

★ 중국 아미노산 가격 약세 흐름

- 통상 춘절 전은 사료회사들이 재고를 쌓는 성수기이나 최근 중국 스팟가격은 약세 흐름
- 라이신은 Fufeng/Dongxiao의 신규 Capa 가동 시작. Meihua/Eppen도 곧 시작할 듯
- 메치오닌은 Evonik의 물류 차질로 인해, Sumitomo와 CJ가 판매량을 늘리고 있음

★ '쉬완스 인수' CJ제일제당, 시장성 조달 속도

bit.ly/2rMfPPH

- 총 1,000억원 규모 만기 10년, 15년 사모사채 발행. 내달 6,000억원 규모 공모채 발행 준비
- 발행금리는 10년물 2.79%, 15년물 3.14%. 장기금리 낮아져 장기물 조달 부담 줄어
- 만기 듀레이션 확대해야 하는 보험사가 장기물 수요 뒷받침하고 있어 수급 여건도 양호

★ 알트리아, 전자담배 메이커 줄 자본 인수 결정

bit.ly/2T0bHqa

- 지분 35% \$128억에 인수 승인, 지난 14개월간 협상 해오다 10월부터 급진전
- 말보로 비록 일반 담배 판매 시 줄 쿠폰 제공하고 줄 제품 판매와 마케팅도 지원 예정
- 줄, 알트리아 외에 재팬 타바코 및 BAT와도 지분 매각 문제 협의한 걸로 알려져

★ 농심·오리는 블루오션 중국 '물 시장' 차별화 전략

bit.ly/2GutG6M

- 지난해 중국 생산시장 규모 약 34원, 아직 인구 대비 시장 규모 작아 전망 밝아
- 농심, 가정배달 도입 등 25년까지 중국에서 백산수 매출 5,000억원 계획
- 오리온, 제주도 용암해수산업단지 3만㎡ 규모 생산 공장 짓는 중. 내년 중국 시장 진출

★ 농심, 라면가격 담합 집 집단소송 승소

bit.ly/2rHQ2aR

- 배심원단, '가격 담합 사실이 인정되지 않는다' 미국 법원 최종 판결
- 패소하는 경우 손해배상액이 수천억원 이상으로 예상되는 상황이었어서 사할이 걸렸던 소송
- 농심 관계자, "가격담합 사실이 없었기 때문에 승소는 당연한 결말"

★ '원유가격 인상' 여파 빙과업까지 번졌다

bit.ly/2PShUm4

- 롯데푸드 '빙빠레' 1300원→1500원, 롯데제과 '월드콘'과 '설레임' 1300원→1500원 인상
- 해태제과도 '브라보콘' 1300원→1500원 인상
- 업체, "원재료비 상승한데 이어 인건비도 오르면서 제품 가격 인상 불가피"

Currency & Commodity

구분	단위	현재가 12/21	Price Change(%)							구분	단위	현재가 12/21	Price Change(%)						
			1D	1W	1M	3M	6M	1Y	YTD				1D	1W	1M	3M	6M	1Y	YTD
원/달러	KRW/USD	1,122	-0.5	-0.7	-0.8	0.6	0.9	3.7	4.8	원/위안	KRW/CNY	162.63	-0.4	-0.9	-0.2	-0.4	-4.7	-1.3	-0.3
옥수수	USD/bu.	379	0.9	0.5	4.6	5.9	6.0	7.8	7.9	중국 옥수수	CNY/MT	1,861	0.2	-1.0	-1.8	0.0	5.3	6.2	7.1
소맥	USD/bu.	514	-1.8	-2.6	3.1	-1.5	3.8	20.4	20.4	중국 대두	CNY/MT	3,163	0.3	0.1	-6.7	-13.3	-11.5	-5.0	3.7
대두	USD/bu.	885	-1.0	-1.7	0.2	4.4	0.5	-6.7	-7.0	중국 대두박	CNY/MT	2,856	-1.4	-0.9	-13.0	-15.5	-1.5	-0.7	-0.7
원당	USD/lb.	12.3	-0.7	-2.5	-2.7	13.8	4.0	-16.5	-18.6	중국 돈육	CNY/kg	21.0	N/A	-0.3	-0.6	-0.4	18.0	-3.9	-3.5
커피	USD/lb.	100	-2.7	2.8	-9.6	-0.2	-11.5	-18.4	-21.0	중국 라이신	CNY/kg	8.0	0.0	-3.9	-6.1	-1.0	4.0	-22.0	-16.5
코코아	USD/MT	2,271	0.0	1.5	9.0	4.8	-9.5	19.1	20.0	중국 메치오닌	CNY/kg	19.7	0.0	-2.2	-13.4	7.3	7.4	-12.7	-10.9
미국 지육	USD/lb.	61	-2.0	11.2	4.9	1.4	-24.0	-10.9	-14.8	중국 쓰레오닌	CNY/kg	7.9	0.0	0.0	-3.5	-0.8	-9.2	-39.1	-39.1
말레이시아 팜유	MYR/MT	2,103	-1.4	14.6	15.4	-0.6	-6.7	-12.8	-14.0	중국 트립토판	CNY/kg	57.5	0.0	0.0	-2.5	-2.5	5.5	-53.1	-53.1
국내 지육(탕박)	KRW/kg	3,448	-5.5	-12.6	-12.3	-22.0	-36.5	-20.8	-11.0	국내 육계(大)	KRW/kg	2,390	0.0	9.1	41.4	50.3	85.3	60.4	85.3

Company

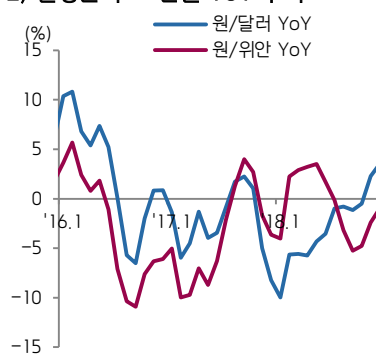
구분	단위	현재가 12/21	Price Change(%)							PER(배)		EV/EBITDA(배)		PBR(배)		ROE(%)		배당수익률(%)		시가총액 (백만원)
			1D	1W	1M	3M	6M	1Y	YTD	'18E	'19E	'18E	'19E	'18E	'19E	'18E	'19E	'18E	'19E	
KT&G	KRW	108,000	0.0	-0.5	6.9	2.4	3.8	-10.0	-6.5	15.2	13.5	8.6	7.4	1.8	1.7	12.2	13.1	3.8	3.9	13,143
BAT	GBP	2,533	-0.8	-4.8	-7.3	-30.0	-35.2	-49.0	-49.5	8.7	8.1	9.4	8.9	0.9	0.9	10.6	11.3	7.8	8.3	73,434
JT	JPY	2,682	-2.8	-6.2	-5.5	-8.5	-16.6	-27.5	-26.1	12.6	11.8	8.7	8.2	1.7	1.7	14.1	15.7	5.6	6.0	48,168
PM	USD	66	-4.2	-19.7	-21.2	-20.9	-17.4	-36.7	-37.3	13.2	12.5	10.6	10.1	N/A	N/A	N/A	N/A	6.8	7.1	102,925
오리온	KRW	117,500	-0.4	-0.4	4.9	6.8	-23.7	3.5	12.4	25.0	20.4	12.3	11.1	3.2	2.8	13.5	14.7	0.7	0.8	4,118
롯데제과	KRW	162,500	-0.3	-3.8	3.8	-11.2	-10.0	N/A	11.3	17.6	7.4	8.0	4.5	0.8	0.5	4.7	8.2	2.2	3.1	606
WantWant	HKD	5.39	-2.5	-2.9	-5.6	-20.5	-26.2	-16.5	-16.5	17.2	16.3	10.4	9.7	4.2	3.8	22.3	21.6	2.6	2.9	8,568
Calbee	JPY	3,470	-1.0	-4.3	-6.8	-5.2	-16.6	-5.4	-5.3	23.6	23.4	11.5	11.2	3.0	2.8	13.5	12.4	1.4	1.5	4,174
Mondelez	USD	40.7	-1.2	-6.6	-7.1	-7.4	-1.5	-6.2	-5.0	16.8	16.4	15.0	14.8	2.3	2.3	13.9	13.5	2.3	2.6	59,142
PepsiCo	USD	109	-0.7	-4.0	-5.2	-4.8	1.0	-7.7	-8.8	19.3	18.4	13.5	12.9	14.4	14.1	73.4	75.6	3.3	3.5	154,454
CJ제일제당	KRW	332,500	-0.9	-4.2	-4.2	0.5	-5.1	-9.4	-9.2	5.6	13.7	9.5	8.7	1.2	1.1	24.3	8.5	0.9	1.0	4,437
Ajinomoto	JPY	1,965	-0.7	-1.5	2.6	2.6	-5.2	-7.7	-7.4	18.8	17.1	9.4	9.0	1.6	1.5	8.9	9.3	1.7	1.8	9,692
Meihua	CNY	4.16	-1.4	-1.7	-1.0	2.5	-0.7	-20.9	-19.4	10.5	10.5	N/A	N/A	N/A	N/A	N/A	N/A	N/A	N/A	1,872
Evonik	EUR	21.9	0.3	-2.7	-8.1	-32.7	-26.2	-30.6	-30.2	8.5	9.3	5.2	5.3	1.3	1.2	14.5	12.7	5.4	5.5	11,625
농심	KRW	260,000	0.4	1.0	5.1	5.9	-25.8	-27.0	-26.6	19.0	16.3	6.5	5.8	0.8	0.8	4.5	5.1	1.5	1.6	1,402
Nissin Food H	JPY	6,790	-2.3	-6.6	-4.5	-12.7	-17.4	-18.2	-17.5	26.8	25.2	N/A	N/A	2.0	1.9	7.6	7.3	1.6	1.7	6,446
Toyo Suisan	JPY	3,810	-3.2	-6.0	-2.4	-14.9	-1.9	-21.7	-20.9	20.5	19.2	8.1	7.7	1.3	1.3	6.6	6.7	1.6	1.6	3,794
Tingyi	HKD	10.22	-2.5	-5.4	-17.4	-30.7	-44.6	-34.1	-32.8	20.3	18.7	6.9	6.7	2.8	2.6	12.7	13.0	2.3	2.6	7,331
UPCH	HKD	6.59	-2.4	-2.5	-14.9	-21.6	-31.1	0.8	0.8	22.5	19.8	8.3	7.8	2.1	2.0	8.5	9.3	2.6	2.9	3,635
오뚜기	KRW	747,000	-0.8	0.5	2.3	2.9	-13.1	-6.4	-7.3	17.8	19.0	12.3	11.1	2.1	1.9	12.7	11.1	1.0	1.0	2,387
Nestle	CHF	81	0.6	-2.9	-3.9	1.0	8.2	-2.7	-2.9	21.0	19.4	14.8	13.9	4.1	4.0	19.6	21.3	3.1	3.2	251,049
Kraft&Heinz	USD	44	-1.8	-7.2	-13.7	-22.9	-30.3	-43.7	-43.4	12.2	11.9	11.6	11.3	0.8	0.8	6.2	6.4	5.7	5.9	53,716
Kikkoman	JPY	5,810	-3.2	-12.2	-4.3	-11.6	2.3	27.3	27.4	40.8	37.3	21.4	19.6	4.2	3.9	10.7	11.0	0.7	0.8	10,117
NH Foods	JPY	4,100	-3.4	-1.2	-2.3	-1.2	-6.1	-25.6	-25.4	17.3	16.4	N/A	N/A	1.0	1.0	5.8	5.9	2.1	2.1	3,959
대성	KRW	25,800	0.2	1.2	11.4	1.6	-7.0	-6.0	-6.4	10.1	10.4	6.6	5.8	1.0	0.9	10.1	9.1	2.0	2.2	792
동원F&B	KRW	281,500	0.9	0.7	-3.3	-11.3	-5.1	24.0	20.3	19.2	15.8	10.7	9.5	1.7	1.6	9.1	10.2	0.9	1.0	963
롯데푸드	KRW	721,000	0.7	2.4	9.2	-13.0	-6.6	29.2	30.4	15.5	13.8	7.9	7.4	1.0	0.9	7.7	8.3	2.7	2.8	723
풀무원	KRW	80,500	-0.9	-0.5	-8.6	-29.4	-37.4	-49.8	-53.2	13.1	0.0	5.6	0.0	1.3	0.0	10.6	0.0	1.3	0.0	272
롯데칠성	KRW	1,450,000	-0.3	-2.0	1.6	5.0	-5.4	9.0	9.1	45.1	28.2	9.6	9.3	0.9	1.0	2.2	3.6	2.0	2.0	1,027
무학	KRW	13,450	-2.2	4.3	17.0	-10.6	-11.5	-31.6	-31.6	35.6	17.8	0.0	0.0	0.0	0.0	2.1	0.0	0.0	0.0	340
하이트진로	KRW	18,000	-1.1	-0.3	2.6	8.4	-7.7	-26.4	-25.3	32.2	23.8	8.5	7.9	1.0	1.0	3.3	4.6	4.4	4.5	1,119
동서	KRW	19,000	-0.8	5.3	9.8	-12.4	-27.3	-35.4	-34.7	19.0	20.4	45.6	45.5	1.9	2.0	10.5	10.2	3.5	0.0	1,679
남양유업	KRW	657,000	-0.5	-2.1	2.0	0.9	1.7	-5.5	-5.7	27.3	24.0	2.2	1.7	0.7	0.6	2.5	2.7	0.2	0.2	419
매일유업	KRW	80,000	1.0	-1.4	8.7	-2.8	-14.5	21.8	20.7	10.4	10.0	5.9	5.0	1.6	1.4	17.6	14.9	0.3	0.3	556
빙그레	KRW	75,200	-1.3	-2.0	3.2	-0.5	22.3	20.5	19.2	19.5	18.0	6.6	6.0	1.3	1.2	7.1	7.3	1.8	1.8	657
CJ프레시웨이	KRW	25,700	-1.5	3.6	14.5	-17.8	-23.6	-33.2	-35.4	30.8	18.6	8.7	8.0	1.7	1.6	5.5	8.7	0.8	0.8	270
SPC삼립	KRW	128,500	1.2	0.4	-2.7	-6.9	-0.8	-16.0	-17.9	24.2	19.9	12.6	10.4	3.0	2.7	15.2	16.2	3.1	3.1	983
신세계푸드	KRW	85,900	-3.4	-1.6	-7.7	-24.6	-49.3	-35.4	-35.2	18.5	15.3	6.5	5.9	1.0	1.0	5.8	6.6	0.9	0.9	295
현대그린푸드	KRW	14,400	-1.4	2.1	9.5	5.5	-1.4	-4.6	-3.7	12.3	11.3	8.2	7.4	0.8	0.7	6.7	6.8	0.7	0.7	1,247
동원산업	KRW	199,000	1.5	2.1	0.0	-31.8	-37.9	-39.3	-40.8	7.6	5.4	5.0	4.4	0.7	0.6	9.3	11.9	0.5	0.5	593
콜라비앤에이치	KRW	19,100	-3.3	-5.4	-6.6	-22.0	-30.3	-34.4	-41.3	13.3	11.5	7.6	6.2	2.8	2.3	23.2	21.8	0.9	1.0	500
뉴트리바이오텍	KRW	15,700	-2.5	0.0	1.6	-30.1	-31.0	-25.1	-28.3	52.7	23.2	19.3	15.3	3.6	3.1	7.2	14.5	0.0	0.0	287
셀바이오텍	KRW	29,300	0.2	4.5	-2.3	-16.8	-20.5	-22.9	-26.8	15.4	14.5	8.4	7.4	2.3	2.1	18.3	16.9	1.9	1.9	244

1) 주요 환율 추이



자료: 한국은행

2) 월평균 주요 환율 YoY 추이



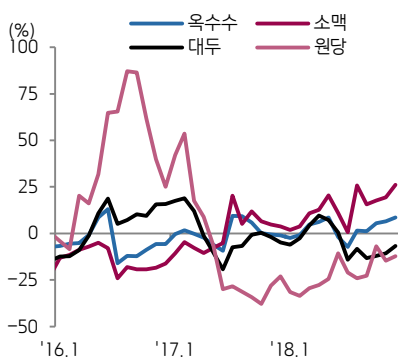
자료: 한국은행

3) 주요 곡물시세 추이



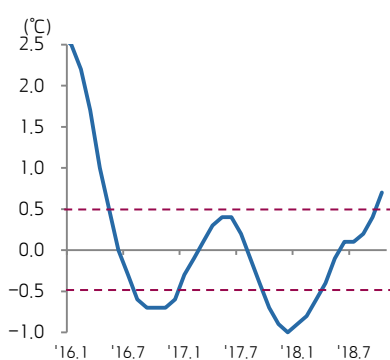
자료: Bloomberg

4) 월평균 곡물시세 YoY 추이



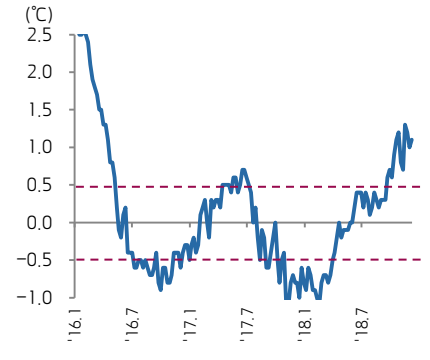
자료: Bloomberg

5) 월간 ONI 지수 추이



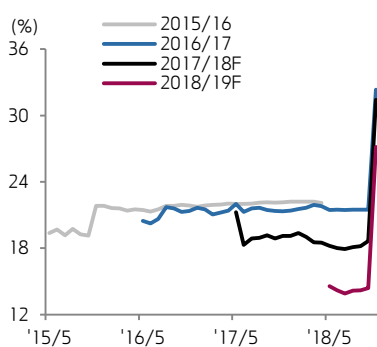
자료: Bloomberg

6) 주간 ONI 지수 추이



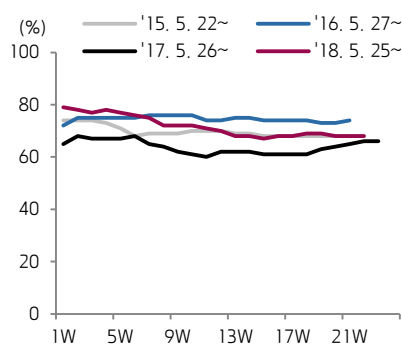
자료: Bloomberg

7) 글로벌 옥수수 재고비율 추이



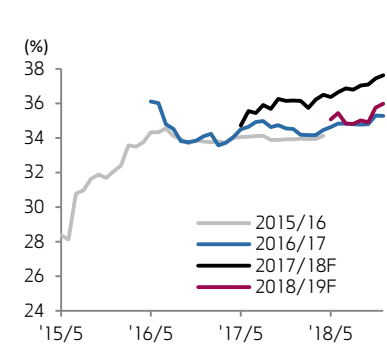
자료: USDA

8) 미국 옥수수 작황 추이



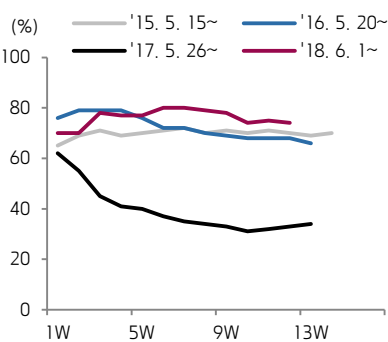
자료: USDA, Bloomberg(Good to Excellent 비중 기준)

9) 글로벌 소맥 재고비율 추이



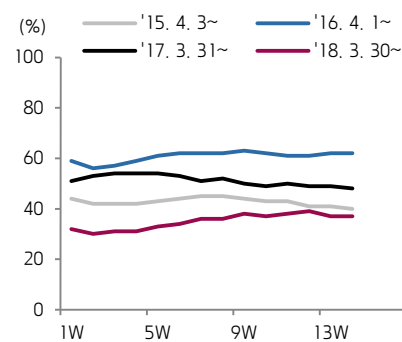
자료: USDA

10) 미국 보밀 작황 추이



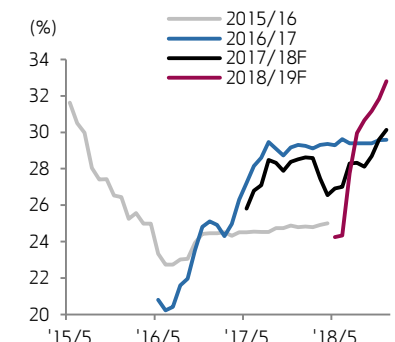
자료: USDA, Bloomberg(Good to Excellent 비중 기준)

11) 미국 겨울밀 작황 추이



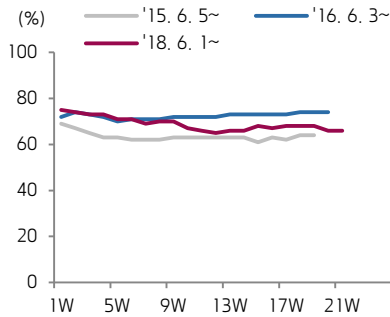
자료: USDA, Bloomberg(Good to Excellent 비중 기준)

12) 글로벌 대두 재고비율 추이



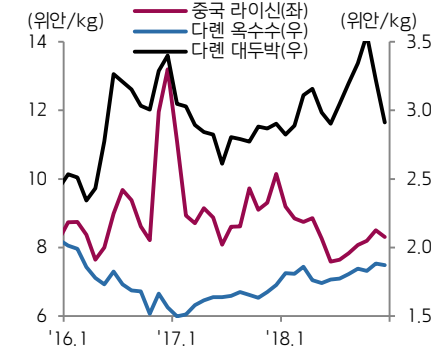
자료: USDA

13) 미국 대두 작황 추이



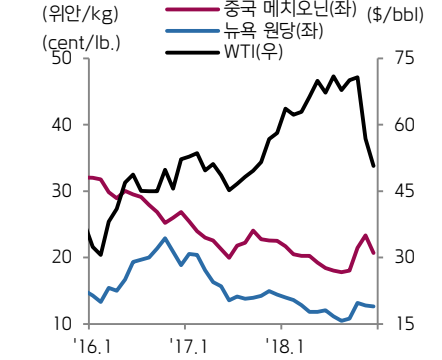
자료: USDA, Bloomberg(Good to Excellent 비중 기준)

14) 월평균 중국 라이신/옥수수/대두박



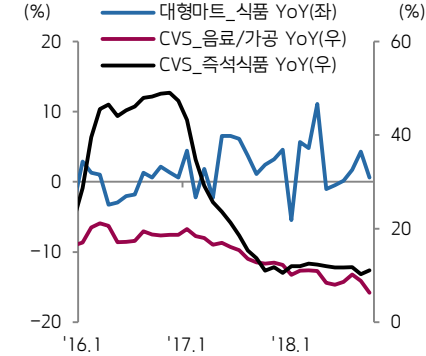
자료: Wind, Bloomberg

15) 월평균 중국 메치오닌/뉴욕 원당/WTI



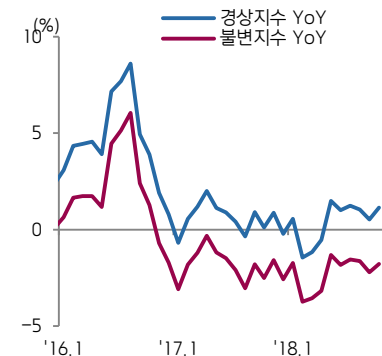
자료: Wind, Bloomberg

16) 할인점/CVS 매출 YoY 추이(3MA)



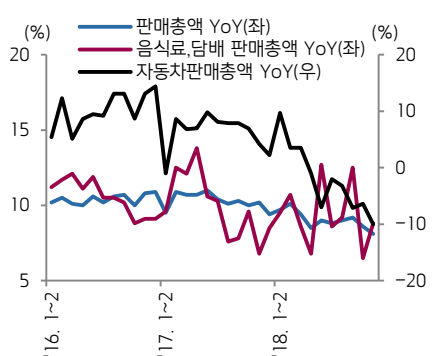
자료: 산업통상자원부

17) 음식점/주점업 소매판매 YoY(3MA)



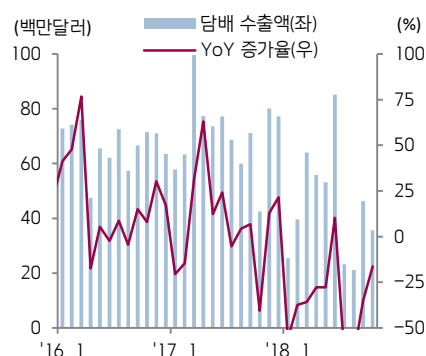
자료: 통계청

18) 중국소매판매총액 YoY



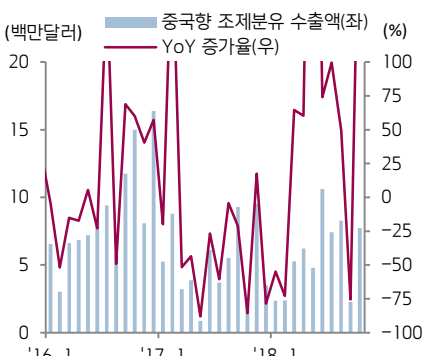
자료: Bloomberg

19) 담배 수출 추이(일본/호주 제외)



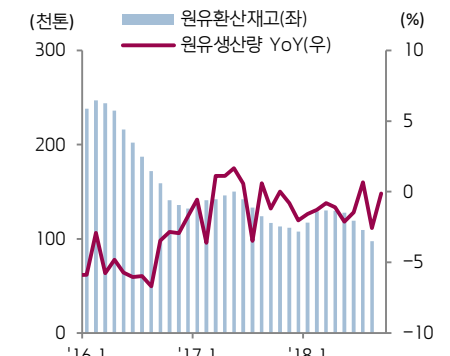
자료: 관세청(출항일 기준)

20) 중국향 조제분유 수출 추이



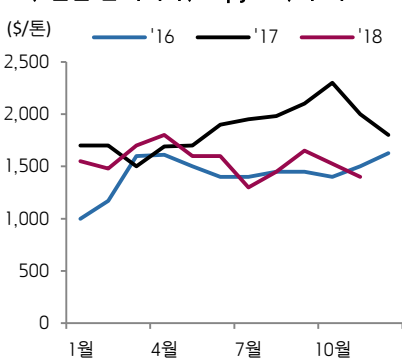
자료: 관세청(출항일 기준)

21) 원유재고 및 생산량 YoY 추이



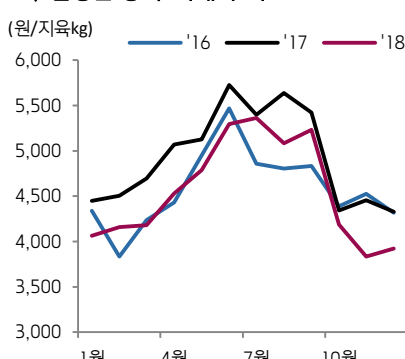
자료: 낙농진흥회

22) 월별 참치어가(Skipjack) 추이



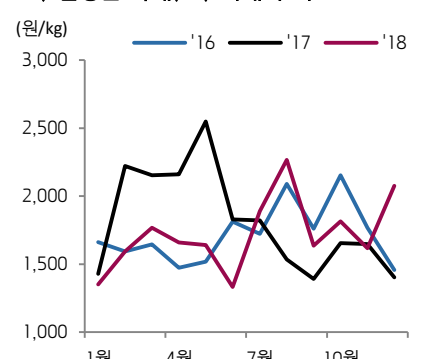
자료: Thai Union

23) 월평균 탕박 시세 추이



자료: 대한한돈협회

24) 월평균 육계(大) 시세 추이



자료: 한국육계협회

Compliance Notice

본 자료는 투자자의 증권투자를 돕기 위하여 작성된 당사의 저작물입니다. 또한 당사 고객에 한해 배포되는 자료로서 복사, 배포, 전송, 변형, 대여될 수 없습니다. 본 조사자료에 수록된 내용은 당사 리서치센터가 신뢰할만한 자료 및 정보로부터 얻어진 것이나, 당사는 그 정확성이나 안전성을 보장할 수 없습니다. 따라서 어떠한 경우에도 본 자료는 고객의 증권투자의 결과에 대한 법적 책임소재에 대한 증빙자료로 사용할 수 없습니다.