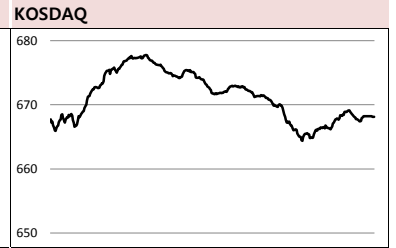




2018-12-21, (금)

Global Indices	Close	1D	1W	1M	3M	YTD	3Y
KOSPI	2,060.12	-0.9%	-0.4%	-0.8%	-11.3%	-16.5%	3.4%
KOSDAQ	668.13	-0.6%	0.3%	-4.0%	-18.6%	-16.3%	0.7%
Dow Jones	22,859.60	-2.0%	-5.1%	-6.6%	-14.2%	-7.5%	31.2%
Nasdaq	6,528.41	-1.6%	-5.5%	-6.4%	-18.7%	-5.4%	30.5%
S&P 500	2,467.42	-1.6%	-5.1%	-6.9%	-15.8%	-7.7%	21.0%
United Kingdom	6,711.93	-0.8%	-1.9%	-4.8%	-8.9%	-12.7%	10.3%
Germany	10,611.10	-1.4%	-2.3%	-5.6%	-13.9%	-17.9%	1.2%
France	4,692.46	-1.8%	-3.3%	-5.7%	-13.9%	-11.7%	2.7%
Japan	20,392.58	-2.8%	-4.6%	-5.2%	-13.9%	-10.4%	8.0%
China	2,536.27	-0.5%	-2.2%	-4.3%	-7.1%	-23.3%	-30.5%
Brazil	85,269.29	-0.5%	-2.5%	-2.3%	9.2%	11.6%	96.2%
Vietnam	918.24	-0.1%	-3.6%	-0.5%	-8.6%	-6.7%	62.1%
India	36,431.67	-0.1%	1.3%	3.5%	-1.9%	7.7%	42.4%
Russia	2,352.88	-0.2%	-0.5%	-0.2%	-2.0%	11.5%	36.5%



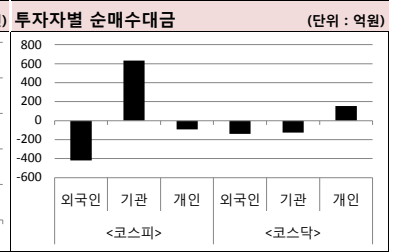
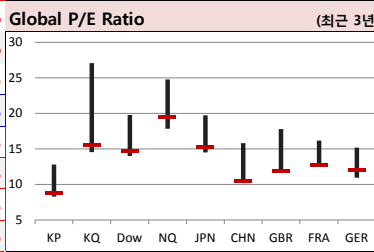
**Global Market**

**미국 증시** - Fed 금리인상 여파 지속. 섣달의 우려에 급락 다음 1.99% 하락  
 · 통화 긴축에 따른 경기 둔화 우려 및 미국 정부 섣달의 가능성 등 우려에 급락  
 · 내년 금리인상 전망 줄었지만, 여전히 시장 기대보다는 긴축적이라는 진단 우위 영향

**유럽 증시** - 미국 연준 긴축 전망에 급락. 2년내 최저치 기록  
 · 스톡스유럽 600지수 1.5% 하락한 336.58 기록. '16년 11월 8일 이후 최저치 기록  
 · 도아체뱅크(-7.6%), 크레딧스위스(-3.8%) 등 은행주들 큰 폭 하락

**일본 증시** - 뉴욕 증시 급락에 2.84% 하락. 연중 최저치 경신  
 · 세계 경기둔화 경계하는 해외 투자가 등에서 고른 종목 매출 출회  
 · 파트토리, 소프트뱅크 그룹, 유니파머 등 주력 가치주 약세 면치 못 하고 하락

**국내 증시** - 미국 경제 하향조정에 코스피 2060선으로 후퇴  
 · FOMC 내년 금리 인상 전망치 횡수 2회로 하향, 성장률 전망 우려 등에 주가 하락  
 · 글로벌 경기 둔화 우려에 의약품(-2.80%), 증권(-1.76%), 운수,장비(-1.31%) 등 하락



**China Region Market**

**중화권 증시** - 미국 금리인상과 중앙경제공작회의 기대감에 혼조. 상해종합지수 -0.52%  
 · 미국 기준금리 인상 따른 자금경색 우려한 중국 당국 유동성 공급 조치 깜짝 발표  
 · 창업투자, 증권 등 강세. 공항, 은행 등 약세. 경기 부양책 발표 기대감에 혼조

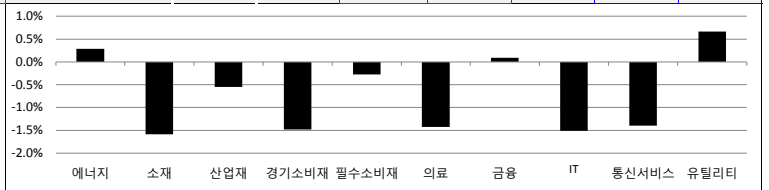
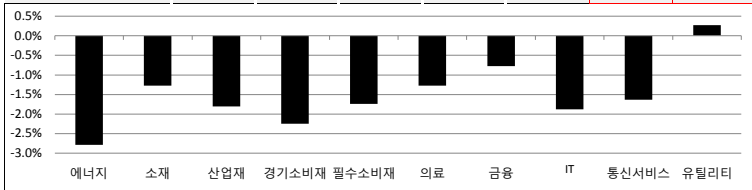
**중화권 이슈** - 순류보 국가세무총국 부국장 "실질적 감세안 검토중"라 발언  
 · 중앙경제공작회의 논의 내용 대한 시장 관심 증가. 경기 부양책에 대한 관심  
 · 인민은행의 소기업, 민영기업 지원정책 기대속 중앙경제공작회의 대한 관망세 지속

**Today's Event**

- 한-미 워킹그룹 2차회의 개최
- 미국, 연방정부 섣달의 협상 마감일
- 남-북 북측 동해선 도로 현지조사 예정
- 미국, 3분기 GDP 확정치
- 11월 생산자물가지수
- 미국, 12월 미시건대 소비심리지수
- 미니스톱 인수 우선협상자 발표 예정
- 미국, AT&T 5G 서비스 시작 예정
- 유로존, 유로코인 경제활동지수

S&P 500 Sector	1D	1W	1M	3M	YTD	2Y	3Y
에너지	-2.8%	-8.0%	-13.7%	-24.1%	-21.4%	-25.1%	-5.5%
소재	-1.3%	-3.8%	-8.7%	-19.3%	-18.8%	-3.1%	12.9%
산업재	-1.8%	-4.8%	-8.8%	-20.1%	-16.2%	-2.1%	15.8%
경기소비재	-2.2%	-6.2%	-5.9%	-18.9%	-3.5%	14.0%	21.9%
필수소비재	-1.7%	-6.1%	-6.6%	-7.8%	-11.2%	-2.5%	0.6%
의료	-1.3%	-5.3%	-6.1%	-10.8%	1.6%	22.0%	17.3%
금융	-0.8%	-3.4%	-10.9%	-19.3%	-16.6%	-1.4%	20.7%
IT	-1.9%	-5.1%	-5.2%	-18.5%	-3.1%	30.4%	48.3%
통신서비스	-1.6%	-4.6%	-4.1%	-12.4%	-17.0%	-21.5%	-8.1%
유틸리티	0.3%	-3.8%	0.8%	2.7%	3.0%	11.7%	26.3%

Korea Sector	1D	1W	1M	3M	YTD	2Y	3Y
에너지	0.3%	-3.1%	-8.4%	-10.7%	-12.2%	19.1%	26.8%
소재	-1.6%	-0.8%	0.3%	-8.6%	-21.7%	-1.9%	9.5%
산업재	-0.5%	-1.9%	2.2%	-5.2%	-4.4%	-3.5%	-7.1%
경기소비재	-1.5%	1.5%	7.3%	-9.2%	-22.4%	-13.4%	-22.1%
필수소비재	-0.3%	1.1%	7.3%	-4.5%	-16.3%	-5.0%	-21.1%
의료	-1.4%	2.4%	1.4%	-22.2%	-7.7%	83.1%	61.7%
금융	0.1%	1.2%	-0.5%	-4.5%	-17.1%	0.3%	9.6%
IT	-1.5%	-1.4%	-7.1%	-18.6%	-23.1%	10.2%	42.4%
통신서비스	-1.4%	-1.1%	0.8%	0.6%	3.4%	19.7%	23.3%
유틸리티	0.7%	3.8%	18.0%	13.9%	-7.2%	-21.6%	-26.5%



Fixed Income	Close	1D	1M	YTD
국고채 3년	1.800	1.5	-14.7	-33.4
국고채 10년	1.934	1.1	-27.6	-53.3
미국채 2년	2.671	2.5	-14.3	78.8
미국채 10년	2.810	5.5	-25.3	40.5
일본 국채 10년	0.027	-0.8	-6.8	-2.1
중국 국채 10년	3.774	0.0	-24.6	-55.9
독일 국채 10년	0.228	-1.1	-14.8	-19.9

Commodity	Close	1D	1M	YTD
국제유가(WTI)	46.15	-2.2%	-15.5%	-23.6%
VIX Index	28.38	10.9%	36.4%	157.1%
천연가스	3.71	-0.5%	-16.7%	25.5%
CRB상품지수	172.67	-2.0%	-6.7%	-10.9%
금(Comex)	1,260.50	0.7%	2.6%	-3.7%
BDI(Baltic Dry)	1,378.00	0.0%	36.7%	0.9%
구리	270.20	-0.7%	-3.3%	-18.1%

Currency	Close	1D	1M	YTD
달러인덱스(pt)	96.41	-0.6%	-0.3%	4.5%
달러/달러(원)	1,122.78	-0.3%	-0.9%	5.2%
엔/달러(엔)	111.29	-1.0%	-1.6%	-1.2%
달러/유로(달러)	1.14	0.3%	0.6%	-4.6%
원/홍콩달러(원)	143.39	-0.4%	-0.9%	5.0%
원/위안(원)	162.88	-0.3%	-0.2%	-0.6%
달러/파운드(달러)	1.27	0.1%	-0.9%	-6.2%

※ 작성자(SK증권 리서치센터)는 본 조사항목자료에 게재된 내용들이 외부의 부당한 압력이나 간섭없이 신의성실하게 작성되었음을 확인합니다. 자료 제공일 시점에서의 의견 및 추정치로 최종 실적과 오차가 발생할 수 있으며, 투자를 유도할 목적이 아니라 투자판단에 참고가 되는 정보제공을 목적으로 하고 있습니다. 투자시 투자자 자신의 판단과 책임하에 최종결정을 하시기 바랍니다. 본 자료는 당사의 저작물로서 모든 저작권은 당사에 있으며, 어떠한 경우에도 당사의 동의 없이 복제, 대여, 전송, 재배포 될 수 없습니다.





2018-12-21, (금)

일일 상승률 상위 종목				일일 하락률 상위 종목			
종목명	시가총액	수익률	특이동향	종목명	시가총액	수익률	특이동향
오상자이엘	1,356	22.0%	한국내화, 성신양회	엔터메이트	544	-29.9%	웰바이오텍
한국전자인증	931	13.3%	· 북한 인도적 지원 제재 완화 검토 소식에 급등	나노메딕스	1,429	-15.2%	· 미세먼지 관련주 하락 영향으로 하락
한국내화	1,251	11.6%		인트로메딕	680	-11.1%	
한국정보인증	1,278	9.3%	라이트론,이엠코리아	캔서롭	1,194	-10.9%	
라이트론	1,332	9.3%	· 수소차 관련주 상승으로 상승 기록	MP한강	1,037	-10.3%	
성신양회	2,761	9.0%		웰바이오텍	1,309	-9.5%	
이엠코리아	1,897	7.9%		홈캐스트	1,438	-9.1%	
대주전자재료	2,466	7.6%		세미콘라이트	663	-8.6%	

<외국인 순매수 상위>		<외국인 순매도 상위>		<기관 순매수 상위>		<기관 순매도 상위>		<개인 순매수 상위>		<개인 순매도 상위>	
종목명	매수대금	종목명	매도대금	종목명	매수대금	종목명	매도대금	종목명	매수대금	종목명	매도대금
셀트리온헬스케어	372.7	삼성전자	-228.7	셀트리온	289.2	LG전자	-177.0	LG전자	294.5	셀트리온	-571.6
셀트리온	289.6	아이에스이커머스	-200.7	현대차	130.5	현대중공업	-140.9	LG화학	271.1	셀트리온헬스케어	-377.5
바이로메드	145.6	SK하이닉스	-194.6	한진칼	130.1	카카오	-128.6	SK하이닉스	242.8	한진칼	-234.5
한진칼	137.4	LG화학	-168.7	삼성전자	118.9	한미약품	-119.6	호텔신라	215.2	바이로메드	-173.4
아모레퍼시픽	95.9	호텔신라	-168.7	대한항공	91.4	LG화학	-115.7	삼성전자	124.5	현대엘리베이	-102.0
현대건설	86.5	LG전자	-129.7	현대엘리베이	71.8	현대건설	-88.0	카카오	120.2	대한항공	-85.5
KB금융	82.2	현대차	-98.6	강원랜드	71.0	NH투자증권	-72.4	현대중공업	119.2	현대로템	-64.9
현대미포조선	61.5	현대모비스	-85.5	현대모비스	62.1	삼성전기	-67.6	LG생활건강	117.4	현대제철	-60.9
GS건설	46.7	LG생활건강	-80.7	신한지주	55.9	파라다이스	-67.4	한미약품	109.9	KT&G	-57.7
기아차	43.2	힐라코리아	-77.5	현대제철	53.3	현대미포조선	-59.4	힐라코리아	95.5	KB금융	-57.5

후강통(Shanghai-Hongkong Link) 거래 상위 종목					선강통(Shenzhen-Hongkong Link) 거래 상위 종목				
코드	종목명	시가총액(B)	Close	거래대금	코드	종목명	시가총액(B)	Close	거래대금
601318 C1 Equity	중국 평안보험 집단	1,106.0	59.00	1,300.0	000858 C2 Equity	우량에 이빈	201.3	51.86	399.6
600276 C1 Equity	장쑤 형루이 의약	195.0	52.95	991.9	002415 C2 Equity	항저우 하이테크비전 디지털 기	248.5	26.93	332.0
600036 C1 Equity	초상 은행	652.8	25.91	786.6	000651 C2 Equity	거리 전기기기	218.4	36.30	290.2
600519 C1 Equity	구이저우 모우타이	721.7	574.50	445.5	000333 C2 Equity	메이디 그룹	254.0	38.33	238.8
601668 C1 Equity	중국 건축집단	246.0	5.86	338.6	000002 C2 Equity	완커 기업	277.6	25.30	229.8
600104 C1 Equity	SAIC 자동차	296.5	25.38	256.0	000001 C2 Equity	핑안 은행	166.7	9.71	212.9
600030 C1 Equity	중신증권	190.1	16.50	200.0	002304 C2 Equity	장쑤 양허맥주	143.2	95.00	150.1
600031 C1 Equity	싼이 중공	66.2	8.49	197.8	002008 C2 Equity	한스 레이저 기술 산업 그룹	31.9	29.85	126.9
600585 C1 Equity	안후이 하이뤼 수니	163.9	30.15	196.1	300015 C2 Equity	아이에르 안과 그룹	63.9	26.83	116.7
601166 C1 Equity	심에은행	315.8	15.20	195.9	000423 C2 Equity	둥어 어자오	26.8	41.00	116.4

### 오늘의 Check Point !!!

#### ▶ 내리막 실적 전망... 모멘텀 공백기의 대안은?

- 미국 내년 금리인상 횟수 2회로 하향 조정. 금리인상 관련 불확실성 다소 해소에도 증시 부진
- 4분기 더불어 2019년 이익 전망치 하향과 미중 무역분쟁 우려가 증시 발목을 잡는 분위기
- 내년 초까지 모멘텀 없는 상황 속. 배당 비록 방어 업종에 관심. 한국전력, SK텔레콤, 은행주 등

#### ▶ 대응계약 '나보타', 120억원 규모 수출계약 체결

- 자체 개발 보툴리눔 독신 제제 '나보타'가 뉴질랜드-이스라엘(팔레스타인 포함)-우크라이나 등지에 수출
- 현지 허가절차를 거쳐 2020년 발매를 목표로 하고 있음
- 이번 계약을 통해 대응계약 나보타의 생산 및 공급을 담당. 현지 파트너사가 해당 국가에서의 허가 및 판매 맡음

16만

뭔가 좋아하는 사람들이 벌써 이렇게나

시럽웰스 회원

16만 돌파!

시럽웰스님 외 160,000명이 좋아합니다

스마트하게 돈 버는 지갑, 시럽웰스

※ 작성자(SK증권 리서치센터)는 본 조사분석자료에 게재된 내용들이 외부의 부당한 압력이나 간섭없이 신의성실하게 작성되었음을 확인합니다. 자료 제공일 시점에서의 의견 및 추정치로 최종 실적과 오차가 발생할 수 있으며, 투자를 유도할 목적이 아니라 투자판단에 참고가 되는 정보제공을 목적으로 하고 있습니다. 투자시 투자자 자신의 판단과 책임하에 최종결정을 하시기 바랍니다. 본 자료는 당사의 저작물로서 모든 저작권은 당사에 있으며, 어떠한 경우에도 당사의 동의 없이 복제, 대여, 전송, 재배포 될 수 없습니다.





2018-12-21 (금)

섹터별 시가총액 상위 종목 수익률(국내)

(단위: 억원 / 원)

섹터	코드	종목명	시가총액	Close	1D	1W	1M	YTD	주요 뉴스
에너지	A034730	SK	186,807	265,500	-2.2%	-3.3%	-5.4%	-6.2%	현대중공업지주, 현대오일뱅크 상장 3수로 가닥잡나(비즈니스 포스트)
	A096770	SK이노베이션	166,438	180,000	0.8%	-1.4%	-12.0%	-12.0%	· 증권선물위원회 감리 3개월 진행으로 상장까지 진행 일정에 차질
	A010950	S-Oil	117,649	104,500	-0.5%	-4.6%	-7.5%	-10.7%	· 무리한 상장보단 기업가치 재평가 위해 상장 예비심사 다시 밟을 수도
	A267250	현대중공업지주	61,156	375,500	0.0%	-5.5%	-3.5%	-1.4%	LPG 업계, 유류세 인하·차량 규제 '혹독한 겨울'(EBN)
	A078930	GS	48,873	52,600	-0.8%	-0.2%	0.6%	-15.4%	· 유류세 인하 영향에 LPG 공급가격 인하, LPG차 규제 완화 지지부진
	A010060	OCI	26,354	110,500	-1.3%	-1.3%	12.1%	-18.8%	· 석유화학용 LPG 수요 확대 긍정적, SK-LG-롯데 등 화학사 공급 ↑
소재	A051910	LG화학	242,838	344,000	-2.4%	-3.1%	1.3%	-15.1%	화학업계 1,2위 수장 교체 "2019년 공격 앞모습" (EBN)
	A005490	POSCO	218,403	250,500	-1.8%	-1.2%	-3.5%	-24.7%	· LG화학, 신화학 수석 부회장 신임 대표이사 취임. 최초 외부인사 영입
	A011170	롯데케미칼	95,286	278,000	-1.2%	1.7%	-0.4%	-24.5%	· 롯데케미칼, 신동빈 회장 경영복귀 이후, 임병연 부사장을 대표로 내정
	A010130	고려아연	84,821	449,500	-0.3%	-0.9%	2.6%	-8.8%	걱정 쌓이는 철강업계... 업황 개선 여지 안보여 (EBN)
	A004020	현대제철	64,254	48,150	0.4%	6.1%	10.4%	-17.8%	· 내년 글로벌 통상환경 및 전후방산업 추진에 수출,내수 비상
	A003670	포스코켐텍	35,265	59,700	-0.8%	-7.3%	-17.4%	50.0%	· 포스코,현대제철, 내부 조직안정... 동국,세아, 제철가 인상,시장 다변화
산업재	A028260	삼성물산	203,917	107,500	-0.9%	-2.3%	3.4%	-14.7%	삼성중공업, LNG 운반선 1척 수주(디지털타임스)
	A003550	LG	123,206	71,400	0.1%	-3.1%	-1.0%	-21.5%	· 오세아니아지역 선주로부터 2,096억 규모 LNG 운반선 1척 수주
	A009540	현대중공업	90,590	128,000	-3.8%	-10.5%	-7.3%	33.4%	· 현재까지 모두 46척, 57억 달러 실적 기록. 올해 수주목표 중 70% 해당
	A000720	현대건설	63,027	56,600	1.3%	-1.9%	4.6%	55.9%	현대중공업, 카타르 과도한 요구에 적극 대응키로(뉴시스)
	A010140	삼성중공업	48,195	7,650	-0.8%	-5.7%	-1.5%	18.3%	· 카타르, 청구금액 26억 달러서 80억달러로 증가. 공사비 10배 수준
	A086280	현대글로벌비스	50,063	133,500	-0.7%	1.5%	14.6%	-1.8%	· "상당 부분 근거 약해.. 법률,기술 자문단 통해 적극 대응" 예정
경기소비재	A005380	현대차	259,607	121,500	-1.2%	2.5%	24.6%	-22.1%	중국, 내년 1월부터 휘발유차 공강 신,증설 강력 규제(연합뉴스)
	A012330	현대모비스	194,688	200,000	-2.7%	-0.5%	8.4%	-24.0%	· 중국, 엔진자동차 판매금지계획 마련. 생산억제 위한 규제 도입 예정
	A000270	기아차	137,013	33,800	0.0%	1.1%	19.4%	0.9%	· 중국외 판매 경우 제외. 엔진차 생산 메이커 신설 금지키로
	A066570	LG전자	102,444	62,600	-4.1%	-8.2%	-11.2%	-40.9%	현대차, 금리인상과 소비침체에 발목(이투데이)
	A018880	한온시스템	59,519	11,150	-0.5%	7.7%	5.7%	-19.8%	· 내년 국내 자동차 시장 올해대비 약 2만대 감소 약 179만대 머물 전망
	A021240	코웨이	58,007	78,600	1.2%	0.1%	6.7%	-19.6%	· 내년 신홍국 제외 글로벌 주요 시장 저성장 국면 돌입 예상
필수소비재	A051900	LG생활건강	175,549	1,124,000	-2.4%	-3.1%	-2.8%	-5.5%	사업 다각화로 재편되는 패션 산업(한경 비즈니스)
	A090430	아모레퍼시픽	120,424	206,000	0.0%	6.5%	37.3%	-32.4%	· 휠라, 과감한 브랜드 리뉴얼로 성장세 지속. 패션업계 2조 클럽 사수
	A033780	KT&G	148,276	108,000	1.4%	-0.9%	6.9%	-6.5%	· 코오롱 FnC 부진. 코오롱스포츠 위주 단순 포트폴리오 때문이라 분석
	A002790	아모레G	59,782	72,500	1.4%	6.9%	22.1%	-48.6%	LG생활건강, 노블 한방 브랜드 '수 한방' 선배(전자신문)
	A004990	롯데지주	63,412	54,400	-1.8%	-2.3%	-4.6%	-16.4%	· 신세계면세점 명동점에 '수한방 플래그십 스토어' 개장
	A271560	오리온	46,650	118,000	-1.7%	-1.7%	14.6%	12.9%	· '수한방' 노블 뷰티 한방 브랜드 컨셉 따라, 고품격 제품 출시 예정
의료	A068270	셀트리온	281,022	224,000	-0.7%	3.0%	-1.5%	1.3%	대웅제약 약 135억 규모 '나보타' 뉴질랜드,이스라엘로 수출(스포츠 경향)
	A207940	삼성바이오로직스	227,608	344,000	-6.5%	-16.1%	2.8%	-7.3%	· 전체 수출 규모 5년간 총 1,200만달러(한화 약 135억원) 수준
	A091990	셀트리온헬스케어	115,934	82,500	2.9%	13.2%	6.6%	-24.0%	· 대웅제약이 나보타 생산,공급. 현지 파트너사 해당 국가 허가 및 판매
	A215600	신라젠	51,804	74,200	-1.9%	-8.2%	3.1%	-20.6%	파맵신, 2019 JP모건 헬스케어 컨퍼런스 참가(아시아 경제)
	A128940	한미약품	49,869	438,000	-6.4%	-9.9%	-2.5%	-25.0%	· 파맵신 '09년 이래 매년 컨퍼런스 참여 중. 머크,파이저 등 참여 예정
	A008930	한미사이언스	49,212	77,500	-3.1%	0.8%	7.2%	-30.2%	· 신약 후보물질 PMC-001 비터 파이프라인대환 사업기회 협의 예정
IT	A005930	삼성전자	2,307,321	38,650	-1.2%	-3.4%	-9.7%	-24.2%	삼성전자, 세계 최초 쿼드 카메라 탑재 '갤럭시 A9' 국내 출시(뉴시스)
	A000660	SK하이닉스	426,609	58,600	-2.8%	-10.5%	-13.2%	-23.4%	· 2,400만 화소 기본 카메라, 망원, 초광각, 심도 렌즈 탑재
	A035420	NAVER	209,313	127,000	-0.4%	2.4%	17.6%	-27.1%	· "사진과 영상으로 소통하는 비주얼 커뮤니케이션 세대" 타격 제품
	A018260	삼성세디에스	153,595	198,500	-1.7%	-2.5%	6.7%	-0.8%	삼성SDI, 중국 시안 법인 15% 추가 인수 검토(서울경제)
	A006400	삼성SDI	144,406	210,000	-0.5%	-2.8%	0.5%	2.7%	· 삼성환신통력전자' 지분 15% 추가 인수. 전기차 보조금 폐지 대비
	A009150	삼성전기	77,308	103,500	0.0%	-5.1%	-5.1%	3.5%	· 매입 지분 15%의 가치 2억 5,100만위안(약 410억원) 규모
	A035720	카카오	85,889	103,000	-4.6%	-7.6%	-3.7%	-24.8%	페이스북... MS,아마존 등에 고객정보 유출(전자신문)
	A251270	넷마블	92,940	109,000	-1.4%	0.0%	-12.1%	-42.2%	· 페이스북, 2010년부터 이용자 동의 없이 150개 업체 사용자 정보 유출
A036570	엔씨소프트	102,565	467,500	-3.1%	-8.2%	-1.8%	4.5%	· 파트너 업체들, 페이스북 가입자 정보 활용해 자사 제품 홍보에 이용	
통신서비스	A017670	SK텔레콤	220,436	273,000	0.0%	-2.5%	-3.4%	2.3%	SKT, 5G기반 스마트 공장 설립(파이낸셜 뉴스)
	A032640	LG유플러스	75,534	17,300	-1.1%	-2.3%	8.5%	23.6%	· 5G 스마트팩토리 솔루션 5종 공개. 협업과 전체 생산성 향상에 중점
	A030200	KT	79,770	30,550	-1.0%	0.7%	0.7%	1.0%	· 규격 표준화 위해 5G 스마트팩토리 얼라이언스(5G-SFA) 출범
금융	A105560	KB금융	204,247	48,850	1.4%	3.3%	4.1%	-23.0%	국내은행 금리리스크 관리기준 엄격해진다(한국경제)
	A055550	신한지주	193,711	40,850	-0.2%	2.3%	-4.2%	-17.3%	· 바젤 회원국 내년부터 '은행계정 금리리스크 관리기준' 본격 도입
	A032830	삼성생명	167,400	83,700	-1.1%	-0.6%	-7.7%	-32.8%	· 개정내용, 금리충격 시나리오 2개서 6가지로 다양화 등등
유틸리티	A015760	한국전력	220,515	34,350	0.6%	7.0%	22.9%	-10.0%	한국전력, 유가 하락으로 실적 개선 기대(이데일리)
	A036460	한국가스공사	45,326	49,100	1.1%	-6.3%	-2.6%	15.4%	· 원전이용률 2분기 반등. 정비 일정 마무리로 내년 기저효과 부각 시점
	A051600	한전KPS	15,728	34,950	-1.7%	4.2%	17.7%	-13.9%	· 유가 하락으로 내년 1분기 이후 유류와 LNG 발전단가 낮아질 전망

※ 작성자(SK증권 리서치센터)는 본 조사항목에 게재된 내용들이 외부의 부당한 압력이나 간섭없이 신의성실하게 작성되었음을 확인합니다. 자료 제공일 시점에서의 의견 및 추정치로 최종 실적과 오차가 발생할 수 있으며, 투자를 유도할 목적이 아니라 투자판단에 참고가 되는 정보제공을 목적으로 하고 있습니다. 투자자 투자자 자신의 판단과 책임하에 최종결정을 하시기 바랍니다. 본 자료는 당사의 저작물로서 모든 저작권은 당사에게 있으며, 어떠한 경우에도 당사의 동의 없이 복제, 대여, 전송, 재배포 될 수 없습니다.





2018년 12월 시장 캘린더

월	화	수	목	금	비고
					<ul style="list-style-type: none"> <li>1일(토)</li> <li>이통3사, 첫 5G 상용화</li> <li>서울지하철9호선 3단계 개통</li> <li>미중 정상회담 개최 예정</li> <li>미국혈액암학회(ASH) 개최</li> <li>2일(일)</li> <li>국회, 예산안 처리 기한</li> <li>차세대소형위성 1호 발사</li> </ul>
<p><b>3</b></p> <ul style="list-style-type: none"> <li>MSCI 코리아인덱스 종목 변경 반영 예정</li> <li>미, 코미 전FBI국장 하원 출석</li> <li>미, 11월 제조업PMI확정치</li> <li>미, 11월 ISM제조업지수</li> <li>미, 11월 자동차판매</li> <li>유, 11월 제조업PMI</li> <li>일, 11월 제조업PMI확정치</li> </ul>	<p><b>4</b></p> <ul style="list-style-type: none"> <li>3분기 국민소득 잠정치</li> <li>11월 소비자물가동향</li> <li>유, 10월 생산자물가지수</li> </ul>	<p><b>5</b></p> <ul style="list-style-type: none"> <li>대학수학능력시험 성적통지</li> <li>10월 온라인쇼핑동향</li> <li>미, 연준 베이지북 공개</li> <li>미, 3Q 비농업부문 노동생산성 확정치</li> <li>유, ECB정책위원회 비통화정책회의</li> <li>유, 10월 소매판매</li> </ul>	<p><b>6</b></p> <ul style="list-style-type: none"> <li>10월 국제수지 잠정치</li> <li>미, 10월 무역수지</li> <li>미, 10월 공장주문</li> <li>유, ECB 총회 협의회</li> <li>독, 10월 공장수주</li> </ul>	<p><b>7</b></p> <ul style="list-style-type: none"> <li>18년 산업지능 컨퍼런스</li> <li>미, 10월 소비자신용지수</li> <li>미, 11월 고용동향보고서</li> <li>미, 12월 미시건대 소비심리 평가지수 잠정치</li> <li>유, 3Q GDP 추정치</li> <li>독, 10월 산업생산</li> </ul>	<ul style="list-style-type: none"> <li>8일(토)</li> <li>동해선 철도 복 구간 공동조사</li> <li>9일(일)</li> <li>중, 11월 소비자물가지수</li> <li>중, 11월 생산자물가지수</li> </ul>
<p><b>10</b></p> <ul style="list-style-type: none"> <li>미, 10월 JOLTs보고서</li> <li>독, 10월 무역수지</li> <li>영, 3Q GDP 추정치</li> <li>영, 10월 무역수지</li> <li>영, 10월 제조업 생산</li> <li>영, 10월 산업생산</li> <li>일, 3Q GDP 수정치</li> </ul>	<p><b>11</b></p> <ul style="list-style-type: none"> <li>미, 11월 생산자물가지수</li> <li>미, 11월 NFIB 소기업 낙관지수</li> <li>유, 브렉시트 합의안 표결</li> <li>독, 12월 ZEW경기기대지수</li> <li>영, 10월 실업률</li> </ul>	<p><b>12</b></p> <ul style="list-style-type: none"> <li>10월 온라인쇼핑동향</li> <li>10월 예금취급기관 가계대출</li> <li>11월 고용동향</li> <li>미, 11월 소비자물가지수</li> </ul>	<p><b>13</b></p> <ul style="list-style-type: none"> <li>선물/옵션 동시만기일</li> <li>3Q 기업경영분석</li> <li>11월 수출입물가지수</li> <li>미, 11월 수출입물가지수</li> <li>독, 11월 소비자물가지수</li> </ul>	<p><b>14</b></p> <ul style="list-style-type: none"> <li>코스닥150/KRX 300 정기변경 적용 예정</li> <li>섹터지수 정기변경일</li> <li>미, 11월 산업생산</li> <li>미, 11월 소매판매</li> <li>미, 10월 기업제고</li> <li>일, 4Q 단칸 대형제조업체 업황판단지수</li> </ul>	<ul style="list-style-type: none"> <li>15일(토)</li> <li>중, 11월 주택가격지수</li> </ul>
<p><b>17</b></p> <ul style="list-style-type: none"> <li>미, 12월 NAHB 주택시장지수</li> <li>미, 12월 뉴욕주 제조업지수</li> </ul>	<p><b>18</b></p> <ul style="list-style-type: none"> <li>VR 엑스포</li> <li>미, 11월 주택착공, 건축허가</li> </ul>	<p><b>19</b></p> <ul style="list-style-type: none"> <li>미, FOMC 회의 발표</li> <li>미, 3Q 경상수지</li> <li>일, 11월 무역수지 예비치</li> </ul>	<p><b>20</b></p> <ul style="list-style-type: none"> <li>서울시 제로페이 출시 예정</li> <li>미, 11월 기준주택판매</li> <li>일, 일본은행 기준금리 결정</li> </ul>	<p><b>21</b></p> <ul style="list-style-type: none"> <li>11월 생산자물가지수</li> <li>미, 3Q GDP 확정치</li> <li>미, 12월 필라델피아 연준 제조업지수</li> <li>미, 12월 미시건대 소비심리 평가지수 확정치</li> <li>미, 11월 경기선행지수</li> <li>일, 11월 전국 소비자물가지수</li> </ul>	<ul style="list-style-type: none"> <li>23일(일)</li> <li>담배갑 경고그림 개편</li> </ul>
<p><b>24</b></p>	<p><b>25 성탄절</b></p> <ul style="list-style-type: none"> <li>국내증시 휴장</li> <li>미국 증시 휴장</li> <li>홍콩 증시 휴장</li> </ul>	<p><b>26</b></p> <ul style="list-style-type: none"> <li>10월 인구동향</li> <li>독일/영국/프랑스 증시 휴장</li> <li>홍콩증시 휴장(Boxing Day)</li> </ul>	<p><b>27</b></p> <ul style="list-style-type: none"> <li>11월 금융기관 가중평균금리</li> <li>12월 소비자동향조사</li> </ul>	<p><b>28</b></p> <ul style="list-style-type: none"> <li>12월 기업경기실사지수</li> <li>11월 무역지수 및 교역조건</li> <li>11월 산업활동동향</li> <li>일, 도쿄지역 소비자물가지수</li> <li>일, 11월 실업률</li> </ul>	

※ 작성자(SK증권 리서치센터)는 본 조사분석자료에 게재된 내용들이 외부의 부당한 압력이나 간섭없이 신의성실하게 작성되었음을 확인합니다. 자료 제공일 시점에서의 의견 및 추정치로 최종 실적과 오차가 발생할 수 있으며, 투자를 유도할 목적이 아니라 투자판단에 참고가 되는 정보제공을 목적으로 하고 있습니다. 투자시 투자자 자신의 판단과 책임하에 최종결정을 하시기 바랍니다. 본 자료는 당사 의 저작물로서 모든 저작권은 당사에 있으며, 어떠한 경우에도 당사의 동의 없이 복제, 대여, 전송, 재배포 될 수 없습니다.



섹터별 시가총액 상위 종목 수익률(해외)

<Global News Clip>

- Facebook, 전일 - 7.3% 큰 폭 하락에 반등 강보합 주가 + 0.12% 상승
- Walgreens Boots Alliance Inc, 소매 매출 약세 기록에 주가 - 5.02% 하락
- Conagra Brands Inc, 내년 순이익 전망치 약세에 급락 주가 -16.53%
- Carnival Corp, 기대 대비 실망스러운 실적전망 발표에 주가 - 9.49% 하락

Dow Jones Industrial Average Members

Company	국가	Close	1D	1W	1M	YTD
Apple	USA	156.8	-2.5%	-5.2%	-11.3%	-9.0%
American Express	USA	95.8	-3.0%	-9.4%	-10.1%	-3.2%
Boeing	USA	313.1	-2.0%	-1.8%	-1.3%	5.5%
Caterpillar	USA	121.6	-0.6%	-4.1%	-1.9%	-22.6%
Cisco Systems	USA	42.5	-1.5%	-7.3%	-5.3%	9.3%
Chevron	USA	105.0	-2.6%	-7.8%	-10.7%	-17.7%
Walt Disney	USA	107.0	-2.0%	-4.6%	-5.3%	-4.3%
DowDuPont	USA	51.0	-2.1%	-3.3%	-10.4%	-29.0%
Walgreens Boots Alliance	USA	69.6	-5.0%	-11.6%	-12.7%	-7.1%
Goldman Sachs Group	USA	168.4	-0.5%	-2.5%	-12.6%	-34.1%
Home Depot	USA	164.2	-2.0%	-4.7%	-3.0%	-12.7%
IBM	USA	113.0	-2.9%	-5.7%	-4.7%	-26.7%
Intel	USA	45.5	-0.1%	-4.8%	-3.2%	-2.8%
Johnson & Johnson	USA	128.3	0.5%	-3.6%	-9.7%	-7.9%
JPMorgan Chase & Co	USA	96.5	-0.9%	-3.8%	-10.4%	-10.7%
Coca-Cola	USA	47.5	-0.8%	-3.6%	-2.4%	4.4%
McDonald's	USA	173.7	-3.1%	-5.2%	-4.9%	0.3%
3M	USA	187.4	-1.4%	-4.4%	-5.7%	-20.5%
Merck & Co	USA	73.5	-0.4%	-3.9%	-1.7%	30.7%
Microsoft	USA	101.5	-2.1%	-4.3%	-1.6%	18.1%
NIKE	USA	67.5	-2.1%	-6.9%	-6.7%	6.4%
Pfizer	USA	42.0	0.0%	-4.2%	-2.7%	15.1%
Procter & Gamble	USA	91.0	-0.9%	-5.9%	-0.5%	0.4%
Travelers	USA	117.3	-1.5%	-2.7%	-8.2%	-11.1%
UnitedHealth Group	USA	242.4	-3.1%	-8.5%	-7.0%	9.6%
United Technologies	USA	109.6	-3.7%	-7.7%	-12.8%	-14.5%
Visa	USA	128.8	-1.9%	-4.7%	-4.2%	12.4%
Verizon	USA	55.1	-1.4%	-3.5%	-6.9%	2.9%
Walmart	USA	87.3	-3.6%	-5.0%	-7.3%	-11.5%
Exxon Mobil	USA	68.6	-3.0%	-9.2%	-11.5%	-19.3%

Materials

Company	국가	Close	1D	1W	1M	YTD
BHP Billiton	AUS	32.6	-2.6%	0.7%	3.2%	9.9%
BASF	DEU	59.2	-0.9%	-1.2%	-11.0%	-35.3%
Rio Tinto	AUS	75.1	-1.9%	0.7%	-2.8%	-1.8%
SABIC	SAU	118.8	-1.2%	-1.0%	1.9%	17.6%
Glencore	GBR	284.7	-3.3%	-1.7%	-3.8%	-24.5%
Vale S.A.	BRA	49.8	-0.4%	-2.1%	-8.7%	19.4%
Air Liquide S.A.	FRA	106.8	-0.8%	-0.4%	3.0%	2.2%
Nutrien	CAN	60.7	-0.9%	-3.4%	-10.3%	-12.0%
Shin-Etsu Chemical	JAP	8,681.0	-3.1%	-4.0%	-11.8%	-24.2%
LyondellBasell	USA	79.6	-1.4%	-3.4%	-13.9%	-29.1%
Air Products & Chemicals	USA	154.5	0.3%	-0.6%	-2.9%	-6.6%
Southern Copper	USA	29.8	-1.6%	-6.1%	-17.0%	-39.1%
Linde PLC	USA	154.1	-1.1%	-1.8%	-3.1%	-1.4%
Alcoa	USA	27.3	-1.0%	-4.5%	-16.7%	-50.5%

Industrials

Company	국가	Close	1D	1W	1M	YTD
Honeywell Int'l	USA	130.7	-1.9%	-4.2%	-9.3%	-11.2%
Siemens	DEU	97.4	-1.3%	-2.4%	-3.5%	-15.9%
Union Pacific	USA	134.7	-1.6%	-5.5%	-6.5%	-0.8%
Lockheed Martin	USA	265.3	-3.2%	-7.8%	-9.9%	-16.7%
UPS	USA	93.9	-0.4%	-4.8%	-13.6%	-24.0%
Airbus	FRA	83.3	-4.4%	-6.0%	-10.6%	0.7%
Fedex	USA	159.7	-1.7%	-13.2%	-28.2%	-38.0%
General Dynamics	USA	154.6	-2.8%	-8.5%	-12.5%	-22.9%
Raytheon	USA	158.0	-2.7%	-7.0%	-8.3%	-15.2%
Northrop Grumman	USA	243.6	-3.8%	-7.3%	-9.0%	-20.2%
Vinci	FRA	71.4	-0.3%	-2.9%	-7.3%	-15.9%
Illinois Tool Works	USA	125.2	-0.3%	-4.5%	-6.6%	-24.2%
Deutsche Post	DEU	23.5	-1.9%	-5.7%	-15.5%	-40.6%
Canadian National Railway	CAN	99.6	-1.3%	-3.8%	-11.4%	-4.4%

Energy

Company	국가	Close	1D	1W	1M	YTD
Royal Dutch Shell	GBR	2,266.0	-1.3%	-3.3%	-6.0%	-8.5%
Petro China	HKG	5.0	-1.8%	-7.8%	-8.8%	-10.4%
Total	FRA	45.9	-2.0%	-6.5%	-7.1%	-0.4%
BP	GBR	492.4	-2.0%	-4.0%	-7.2%	-4.9%
China Petroleum	HKG	6.1	-0.5%	-6.5%	-8.0%	2.5%
Schlumberger	USA	36.2	-4.2%	-7.4%	-24.0%	-47.9%
Petrobras	BRA	21.5	-3.4%	-6.8%	-14.6%	29.8%
Reliance Industries	IND	1,128.5	-0.7%	1.5%	1.4%	23.8%
Equinor	NOR	185.7	-2.2%	-4.5%	-8.7%	4.6%
Shenhua Energy	HKG	17.6	-1.6%	-3.3%	-6.2%	-16.7%
CNOPhillips	USA	60.0	-2.1%	-7.0%	-8.4%	8.5%
CNOOC	HKG	11.7	-1.3%	-8.4%	-7.9%	1.7%
ENI S.P.A.	ITA	13.8	-0.9%	-2.3%	-5.5%	0.0%
EOG Resources Inc	USA	89.7	-3.5%	-10.3%	-15.3%	-17.9%
Rosneft Oil Co.	RUS	415.6	-0.6%	-0.6%	0.9%	42.6%
Gazprom	RUS	152.3	-0.5%	-2.0%	-0.1%	16.7%

Consumer Discretionary

Company	국가	Close	1D	1W	1M	YTD
Amazon	USA	1,460.8	-2.3%	-8.2%	-3.7%	22.9%
Toyota Motor	JAP	6,629.0	-2.0%	-2.9%	-1.3%	-8.1%
Comcast	USA	34.6	-1.6%	-4.7%	-7.7%	-15.7%
LVMH	FRA	250.1	-0.9%	-0.7%	-4.0%	3.6%
Netflix	USA	260.6	-2.3%	-2.3%	-0.6%	29.6%
Naspers	ZAF	280,246.0	-0.6%	-0.6%	3.2%	-21.7%
Booking Holdings	USA	1,705.2	-1.8%	-5.6%	-3.1%	-4.5%
Inditex	ESP	22.7	-5.1%	-7.7%	-11.3%	-20.9%
Volkswagen	DEU	141.3	-2.1%	-3.0%	-4.0%	-16.1%
Daimler	DEU	46.0	-1.5%	-2.2%	-9.7%	-34.8%
Charter Comm.	USA	290.5	-2.4%	-6.1%	-4.9%	-16.8%
Starbucks	USA	62.2	-3.0%	-4.9%	-6.9%	7.8%
Adidas	DEU	182.0	-1.7%	-6.8%	-10.7%	8.8%
Lowe's	USA	89.2	-1.3%	-4.5%	0.9%	-2.7%
Tesla	USA	315.4	-5.3%	-13.8%	-6.7%	-1.6%
TJX	USA	42.4	-2.8%	-6.2%	-8.1%	10.7%

※ 작성자(SK증권 리서치센터)는 본 조사분석자료에 게재된 내용들이 외부의 부당한 압력이나 간섭없이 신의성실하게 작성되었음을 확인합니다. 자료 제공일 시점에서의 의견 및 추정치로 최종 실적과 오차가 발생할 수 있으며, 투자를 유도할 목적이 아니라 투자판단에 참고가 되는 정보제공을 목적으로 하고 있습니다. 투자시 투자자 자신의 판단과 책임하에 최종결정을 하시기 바랍니다. 본 자료는 당사의 저작물로서 모든 저작권은 당사에게 있으며, 어떠한 경우에도 당사의 동의 없이 복제, 대여, 전송, 재배포 될 수 없습니다.





2018-12-21, (금)

### Consumer Staples

Company	국가	Close	1D	1W	1M	YTD
Nestle	CHE	80.9	-1.2%	-3.5%	-3.8%	-3.5%
AB Inbev	BEL	59.7	-2.7%	-4.2%	-11.2%	-36.0%
Unilever	NLD	47.8	-0.2%	-3.4%	-2.1%	3.0%
Pepsico	USA	110.2	0.2%	-3.3%	-4.4%	-6.6%
Philip Morris	USA	69.1	-4.1%	-16.3%	-17.7%	-33.8%
Kweichow Moutai	CHN	574.5	-0.6%	-3.1%	1.7%	-18.4%
BAT	GBR	2,553.0	0.1%	-4.0%	-6.2%	-48.3%
L'oreal	FRA	201.6	-0.7%	-1.3%	-2.3%	10.7%
Altria Group	USA	50.4	-1.9%	-4.3%	-7.3%	-28.7%
AmBev	BRA	15.2	-1.2%	-5.3%	-7.1%	-29.9%
Diageo	GBR	2,818.0	0.4%	-0.2%	-0.2%	5.2%
Costco Wholesale	USA	197.1	-2.1%	-4.8%	-9.8%	4.7%
Kraft Heinz	USA	44.9	-0.5%	-5.5%	-12.3%	-41.8%
CVS Health	USA	66.5	-3.1%	-7.5%	-11.5%	-9.6%
Mondelez International	USA	41.2	-0.6%	-5.5%	-5.3%	-2.9%

### Telecommunication Services

Company	국가	Close	1D	1W	1M	YTD
AT&T	USA	28.7	-3.9%	-5.2%	-3.8%	-25.7%
China Mobile	HKG	76.0	0.3%	1.4%	0.7%	-4.1%
NTT Docomo	JAP	2,452.5	-2.1%	-4.2%	-5.0%	-7.8%
Nippon Telegraph	JAP	4,504.0	-1.2%	-4.1%	-2.5%	-15.0%
Softbank	JAP	7,798.0	-4.7%	-8.2%	-12.0%	-12.6%
Deutsche Telekom	DEU	15.0	-1.8%	-0.2%	-1.5%	1.2%
Vodafone	GBR	160.0	0.3%	-0.4%	1.2%	-31.6%
KDDI	JAP	2,651.5	0.0%	0.5%	3.6%	-5.5%
America Movil SAB	MEX	14.4	-0.1%	0.1%	7.0%	-16.0%
T-Mobile	USA	64.3	-0.9%	-2.1%	-3.8%	0.3%
Telefonica	ESP	7.5	-1.3%	-3.7%	1.3%	-8.4%
Orange	FRA	14.3	-0.6%	-1.9%	-2.8%	-1.8%
Singapore Telecom	SGP	2.9	-0.7%	-3.3%	-4.5%	-18.3%
Emirates Telecom	ARE	17.0	0.1%	0.4%	0.6%	-2.6%
Saudi Telecom	SAU	90.9	-0.2%	5.0%	12.2%	35.5%
Bell Canada Enterprises	CAN	55.1	-0.6%	-1.9%	-1.2%	-7.8%

### Health Care

Company	국가	Close	1D	1W	1M	YTD
Novartis	CHE	84.1	-0.6%	-3.4%	-4.7%	2.0%
Roche Holding	CHE	243.4	-0.2%	-2.6%	-1.5%	-1.3%
AbbVie	USA	85.4	2.2%	-0.3%	-0.9%	-13.3%
Amgen	USA	185.0	-0.3%	-3.7%	-4.1%	4.5%
Novo Nordisk	DNK	299.1	0.8%	-3.5%	3.3%	-10.5%
Abbott Laboratories	USA	68.4	-0.9%	-3.4%	-0.2%	16.3%
Medtronic	USA	89.9	-1.5%	-4.1%	-3.3%	9.4%
Bristol Myers Squibb	USA	50.1	-0.7%	-4.0%	-5.9%	-18.3%
Sanofi	FRA	76.2	-0.9%	-2.7%	-3.0%	6.1%
Gilead Sciences	USA	64.3	0.2%	-1.9%	-3.7%	-13.2%
Bayer	DEU	60.5	-0.2%	-4.5%	-3.6%	-40.3%
GlaxoSmithKline	GBR	1,500.2	-0.2%	1.4%	-4.8%	13.5%
Astrazeneca	GBR	5,946.0	-0.4%	-3.0%	-4.1%	16.5%
Thermo Fisher	USA	219.7	-3.8%	-6.2%	-5.7%	13.8%
Eli Lilly & Co.	USA	109.3	0.2%	-2.4%	-2.6%	29.1%
Celgene	USA	64.5	-1.6%	-5.4%	-4.5%	-39.2%

### Utilities

Company	국가	Close	1D	1W	1M	YTD
Nextera Energy	USA	174.9	0.2%	-3.5%	-0.7%	12.8%
Enel S.P.A	ITA	5.1	0.5%	2.6%	10.5%	0.8%
Yangtze Power	CHN	15.2	-0.8%	1.4%	4.5%	-3.0%
Duke Energy	USA	88.1	1.0%	-2.9%	2.0%	5.9%
Iberdrola	ESP	7.0	-0.4%	-0.1%	6.1%	9.7%
Southern Co/the	USA	45.1	-0.4%	-4.7%	-1.2%	-4.4%
Dominion Energy	USA	74.8	1.0%	-2.7%	2.0%	-6.8%
EDF	FRA	13.7	-0.8%	-4.1%	-5.8%	29.7%
Engie	FRA	12.5	-2.6%	-3.4%	1.2%	-12.4%
Exelon	USA	45.8	0.2%	-2.7%	1.9%	15.7%
National Grid	GBR	796.0	2.4%	-5.6%	-6.7%	-7.6%
AEP	USA	77.6	1.0%	-3.0%	2.6%	7.2%
HK & China Gas	HKG	16.0	0.1%	-0.1%	4.8%	15.3%
Sempra Energy	USA	113.1	-0.8%	-4.6%	0.9%	7.3%

### Information Technology

Company	국가	Close	1D	1W	1M	YTD
Alphabet	USA	1,023.6	-1.1%	-2.7%	-1.9%	-4.6%
Tencent	HKG	301.6	-0.5%	-2.3%	4.1%	-27.8%
Alibaba	USA	135.1	-1.5%	-9.3%	-9.6%	-26.4%
Facebook	USA	133.4	0.1%	-7.4%	-1.1%	-26.5%
Taiwan Semicon	TWN	221.0	-2.0%	-0.7%	0.9%	-4.9%
Oracle	USA	46.2	-0.5%	-0.8%	-4.9%	-0.8%
Nvidia	USA	135.1	-2.5%	-7.8%	-6.6%	-32.2%
SAP	DEU	87.1	-1.3%	-2.7%	-2.4%	-6.4%
Adobe Systems	USA	218.7	-2.7%	-4.9%	-3.2%	23.0%
Texas Instruments	USA	90.1	-0.5%	-4.4%	-6.3%	-14.7%
Broadcom	USA	241.9	-0.8%	-5.1%	5.2%	-9.4%
Paypal	USA	82.4	-1.9%	-4.1%	4.2%	11.6%
ASML	NLD	134.8	-4.4%	-6.5%	-7.2%	-7.7%
Baidu	USA	160.4	-1.3%	-9.7%	-12.8%	-33.8%
Qualcomm	USA	56.4	-0.6%	-2.2%	2.0%	-13.5%
Micron Technology	USA	31.3	-0.4%	-8.5%	-14.0%	-28.4%
Tokyo Electron	JAP	12,360.0	-4.3%	-7.4%	-19.5%	-39.4%
Nintendo	JAP	30,210.0	0.7%	-5.5%	-2.6%	-26.7%
Applied Materials	USA	30.9	-2.0%	-5.4%	-12.2%	-41.7%

### Financials

Company	국가	Close	1D	1W	1M	YTD
Berkshire Hathaway	USA	290,100.0	-1.0%	-3.4%	-8.3%	-1.9%
Ind&Comm BOC	CHN	5.2	-1.9%	-2.2%	-2.4%	-15.4%
Bank of America	USA	24.1	-0.3%	-1.5%	-11.6%	-19.4%
Construction BOC	HKG	6.3	-0.8%	-1.6%	-2.5%	-14.6%
Wells Fargo	USA	46.0	0.8%	-1.1%	-12.2%	-24.6%
PingAn Insurance	HKG	71.3	-2.2%	-3.7%	-5.3%	-15.9%
Agricultural Bank	HKG	3.4	-1.2%	-1.7%	-3.7%	-9.4%
HSBC Holdings	GBR	650.2	-0.4%	-0.5%	-1.5%	-15.0%
Citi Group	USA	52.3	-1.0%	-5.0%	-16.9%	-29.7%
Bank of China	HKG	3.3	0.0%	0.0%	-2.1%	-15.6%

### Real Estate

Company	국가	Close	1D	1W	1M	YTD
American Tower	USA	161.5	-0.6%	-3.0%	0.8%	14.5%
China Vanke	HKG	27.4	0.2%	-3.0%	-2.3%	-20.3%
Simon Property	USA	168.1	-2.3%	-8.0%	-8.2%	-2.5%
SHKP Ltd	HKG	114.2	-0.6%	0.6%	4.5%	-13.2%
Country Garden	HKG	9.2	-0.7%	-4.5%	-5.3%	-40.3%
Crown Castle Int'l	USA	110.0	-0.2%	-4.0%	0.5%	1.0%
China Evergrande	HKG	24.0	-0.8%	-3.8%	11.9%	-15.1%
Overseas land&Invest	HKG	26.9	0.0%	-1.3%	0.8%	2.1%

※ 작성자(SK증권 리서치센터)는 본 조사분석자료에 게재된 내용들이 외부의 부당한 압력이나 간섭없이 신의성실하게 작성되었음을 확인합니다. 자료 제공일 시점에서의 의견 및 추정치로 최종 실적과 오차가 발생할 수 있으며, 투자를 유도할 목적이 아니라 투자판단에 참고가 되는 정보제공을 목적으로 하고 있습니다. 투자시 투자자 자신의 판단과 책임하에 최종결정을 하시기 바랍니다. 본 자료는 당사의 저작물로서 모든 저작권은 당사에게 있으며, 어떠한 경우에도 당사의 동의 없이 복제, 대여, 전송, 재배포 될 수 없습니다.

