

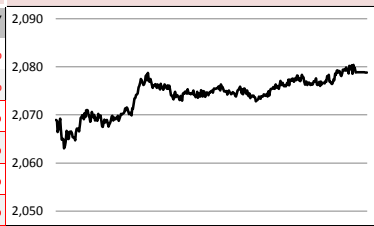


2018-12-20, (목)

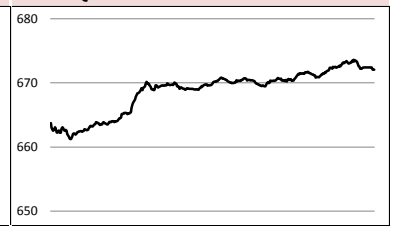
### Global Indices

	Close	1D	1W	1M	3M	YTD	3Y
KOSPI	2,078.84	0.8%	-0.8%	-0.2%	-9.9%	-15.8%	4.9%
KOSDAQ	672.08	1.9%	-1.4%	-2.7%	-18.7%	-15.8%	0.5%
Dow Jones	23,323.66	-1.5%	-5.2%	-4.7%	-11.7%	-5.6%	35.2%
Nasdaq	6,636.83	-2.2%	-6.1%	-3.9%	-16.5%	-3.9%	33.6%
S&P 500	2,506.96	-1.5%	-5.4%	-5.1%	-13.8%	-6.2%	24.0%
United Kingdom	6,765.94	1.0%	-1.6%	-2.6%	-7.7%	-12.0%	12.1%
Germany	10,766.21	0.2%	-1.5%	-2.7%	-11.9%	-16.7%	2.6%
France	4,777.45	0.5%	-2.4%	-3.0%	-11.4%	-10.1%	4.6%
Japan	20,987.92	-0.6%	-3.8%	-2.8%	-11.3%	-7.8%	11.0%
China	2,549.56	-1.1%	-3.2%	-3.6%	-6.6%	-22.9%	-30.0%
Brazil	85,673.52	-1.1%	-2.5%	-2.5%	9.6%	12.1%	98.3%
Vietnam	919.24	-0.9%	-4.3%	0.0%	-7.7%	-6.6%	62.2%
India	36,484.33	0.4%	1.5%	2.8%	-1.7%	7.9%	41.8%
Russia	2,358.58	0.4%	-0.8%	0.7%	-1.9%	11.8%	37.4%

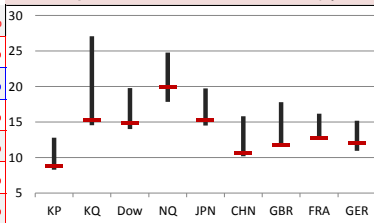
### KOSPI



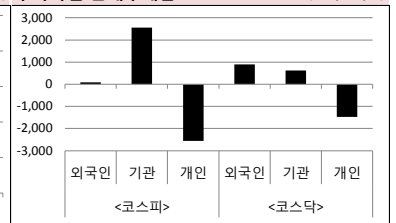
### KOSDAQ



### Global P/E Ratio



### 투자자별 순매수대금



### Global Market

**미국 증시** - 연준 점진적 금리인상 기조 확인 후 지수 급락 반전 마감  
 · 기준금리 0.25%pt 인상 결정, 내년도 인상 횟수 3회→2회로 하향, 내년은 기준대로 1회  
 · 11월 기준 주택판매 YoY로 9개월 연속 감소, 3분기 무역수지 적자 1248억달러, QoQ로 확대

**유럽 증시** - EU-이탈리아 예산안 합의에 주요지수 상승 마감  
 · 이탈리아, 예산안 적자규모를 2.04% 낮추기로 EU집행위원회와 잠정 합의  
 · 이탈리아 은행들, Banco BPM과 Intesa Sanpaolo 일제히 랠리, 유가 급락으로 BP는 약세

**일본 증시** - FOMC 관망세 보이며 하락 마감  
 · 미 금리인상 속도 확인 기다려, 국제 유가 약세 여파로 INPEX 등 석유 관련주 약세 보여  
 · 신규 상장한 소프트뱅크가 공개가 밀돌아, 6일 통신장에 여파와 화웨이 장비 배제 여부 우려

**국내 증시** - 미국 금리인상 속도조절론 기대감에 상승 마감  
 · 연준의 금리 인상 속도가 늦춰질 가능성에 대한 기대가 확산, 코스피 외국인/기관 동반 매수  
 · 원-달러 환율은 비둘기 FOMC 기대감에 하락, 유가 관련주 등락, 전기/수소차주 상승

### China Region Market

**중화권 증시** - FOMC 앞둔 경제심에 하락  
 · 무역협상 논의 진전과 인민은행의 유동성 공급, 신규 투자 계획에도 주가는 약세  
 · 에너지 업종과 헬스케어 업종이 하락, 부동산업종은 규제 완화 소식에 상승

**중화권 이슈** - 므누신 미 재무장관, '내년 1월 중국과의 무역회담을 개최하는 것을 계획 중'  
 · 중국 상무부, 웹사이트 성명 통해 미중이 '차관급 수준'에서 무역과 경제 문제 전화로 논의  
 · 발개위, 상해 지역에 약 48조7천471억원 규모 철도 투자 승인

### Today's Event

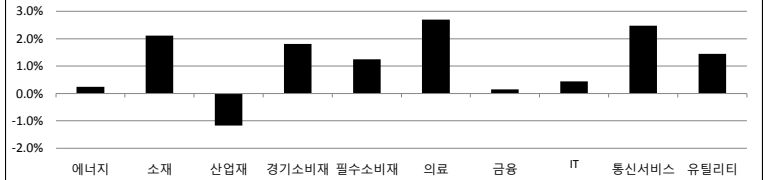
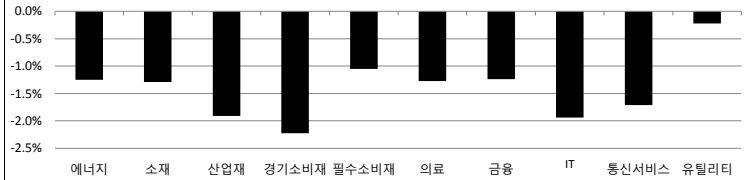
- 서울시 제로페이 시범운영 예정
- 미국, 12월 필라델피아 연준 제조업지수
- 미국, 11월 경기선행지수
- 유로존, 10월 경상수지
- 영국, BOE 기준금리 결정
- 일본, BOJ 기준금리 결정

### S&P 500 Sector

	1D	1W	1M	3M	YTD	2Y	3Y
에너지	-1.2%	-7.6%	-9.8%	-21.9%	-19.1%	-22.8%	-1.6%
소재	-1.3%	-3.4%	-6.7%	-17.4%	-17.8%	-1.7%	15.8%
산업재	-1.9%	-4.4%	-6.5%	-18.5%	-14.7%	-0.7%	19.3%
경기소비재	-2.2%	-5.9%	-2.8%	-16.5%	-1.3%	16.5%	25.6%
필수소비재	-1.0%	-6.3%	-5.7%	-5.0%	-9.6%	-0.8%	3.6%
의료	-1.3%	-7.4%	-5.3%	-8.8%	2.9%	22.9%	19.7%
금융	-1.2%	-3.7%	-10.2%	-18.0%	-15.9%	-0.9%	22.7%
IT	-1.9%	-5.7%	-2.8%	-16.0%	-1.3%	32.7%	52.2%
통신서비스	-1.7%	-4.0%	-1.6%	-10.5%	-15.6%	-20.5%	-5.7%
유틸리티	-0.2%	-4.3%	-0.9%	2.5%	2.7%	11.0%	26.9%

### Korea Sector

	1D	1W	1M	3M	YTD	2Y	3Y
에너지	0.2%	-2.3%	-9.6%	-12.4%	-12.4%	18.9%	28.7%
소재	2.1%	0.5%	1.8%	-7.3%	-20.5%	1.4%	12.1%
산업재	-1.2%	-1.8%	1.9%	-3.8%	-3.9%	-2.4%	-5.6%
경기소비재	1.8%	1.0%	9.5%	-7.1%	-21.3%	-11.9%	-20.4%
필수소비재	1.3%	0.7%	8.1%	-5.2%	-16.1%	-5.9%	-20.8%
의료	2.7%	0.2%	2.5%	-21.7%	-6.3%	83.3%	64.9%
금융	0.1%	1.8%	-1.1%	-2.9%	-17.2%	-1.3%	9.8%
IT	0.4%	-3.2%	-6.6%	-16.0%	-21.9%	11.5%	46.1%
통신서비스	2.5%	-0.7%	1.8%	2.2%	4.9%	20.5%	26.7%
유틸리티	1.5%	4.3%	18.0%	12.6%	-7.8%	-22.2%	-26.3%



### Fixed Income

	Close	1D	1M	YTD
국고채 3년	1.785	0.0	-15.5	-34.9
국고채 10년	1.923	-4.7	-28.2	-54.4
미국채 2년	2.646	0.2	-15.8	76.3
미국채 10년	2.755	-6.3	-30.8	34.9
일본 국채 10년	0.035	0.9	-6.7	-1.3
중국 국채 10년	3.774	0.0	-24.6	-55.9
독일 국채 10년	0.239	-0.5	-11.1	-18.8

### Commodity

	Close	1D	1M	YTD
국제유가(WTI)	47.20	2.1%	-11.7%	-21.9%
VIX Index	25.58	0.0%	13.8%	131.7%
천연가스	3.73	-2.9%	-17.6%	26.2%
CRB상품지수	176.21	1.0%	-4.1%	-9.1%
금(Comex)	1,252.10	0.2%	2.5%	-4.4%
BDI(Baltic Dry)	1,395.00	0.0%	39.1%	2.1%
구리	272.15	1.9%	-1.6%	-17.5%

### Currency

	Close	1D	1M	YTD
달러인덱스(pt)	97.03	-0.1%	0.2%	5.2%
원/달러(원)	1,129.68	0.0%	0.1%	5.9%
엔/달러(엔)	112.47	0.1%	0.0%	-0.2%
달러/유로(달러)	1.14	-0.1%	-0.4%	-5.2%
원/홍콩달러(원)	144.34	0.0%	0.2%	5.7%
원/위안(원)	163.62	-0.1%	0.7%	-0.1%
달러/파운드(달러)	1.26	-0.3%	-2.0%	-6.5%

※ 작성자(SK증권 리서치센터)는 본 조사항목에 기재된 내용들이 외부의 부당한 압력이나 간섭없이 신의성실하게 작성되었음을 확인합니다. 자료 제공일 시점에서의 의견 및 추정치로 최종 실적과 오차가 발생할 수 있으며, 투자를 유도할 목적이 아니라 투자판단에 참고가 되는 정보제공을 목적으로 하고 있습니다. 투자자 투자자 자신의 판단과 책임하에 최종결정을 하시기 바랍니다. 본 자료는 당사의 저작물로서 모든 저작권은 당사에 있으며, 어떠한 경우에도 당사의 동의 없이 복제, 대여, 전송, 재배포 될 수 없습니다.





2018-12-20, (목)

일일 상승률 상위 종목				일일 하락률 상위 종목			
종목명	시가총액	수익률	특이동향	종목명	시가총액	수익률	특이동향
삼화전기	1,485	29.8%	삼화전기, 엔케이, 지엠비코리아 · EU 자동차 배출 CO2 규제 확정, 전기차/수소차주 ↑	이에스브이	1,040	-14.4%	이에스브이 · 6개월째 지연된 최대주주 변경
캔서롭	1,341	27.0%		레드로버	834	-11.1%	
벽산	1,865	22.8%	캔서롭 · 세포치료제 개발 인제 영입 소식에 급등	제낙스	2,923	-9.7%	대우조선해양 · 유가 급락, 해양플랜트 사업에 대한 우려감
엔케이	1,348	19.9%		나노메딕스	1,685	-8.0%	
지엠비코리아	1,530	18.3%	가온미디어 · 반도체 메모리 가격 하락으로 수혜 예상	루미마이크로	996	-7.8%	
가온미디어	1,184	16.9%		모나리자	1,404	-7.8%	
휴맥스	1,399	16.3%		에스티큐브	5,689	-7.2%	
동양네트웍스	1,948	14.7%		대우조선해양	37,093	-6.9%	

<외국인 순매수 상위>		<외국인 순매도 상위>		<기관 순매수 상위>		<기관 순매도 상위>		<개인 순매수 상위>		<개인 순매도 상위>	
종목명	매수대금	종목명	매도대금	종목명	매수대금	종목명	매도대금	종목명	매수대금	종목명	매도대금
셀트리온헬스케어	280.2	삼성전자	-208.1	삼성전자	385.7	삼성엔지니어링	-142.6	현대건설	278.0	셀트리온	-446.6
LG화학	264.0	SK하이닉스	-206.8	셀트리온	246.8	현대중공업	-132.5	삼성엔지니어링	185.6	셀트리온헬스케어	-306.1
셀트리온	213.7	현대건설	-168.0	SK텔레콤	181.2	한국가스공사	-114.8	SK하이닉스	161.6	LG화학	-265.6
신라젠	184.8	SK텔레콤	-122.1	현대모비스	171.0	현대건설	-109.9	LG전자	157.1	신라젠	-255.7
현대차	108.9	KB금융	-111.1	대한항공	168.6	현대미포조선	-94.3	대우조선해양	149.5	삼성SDI	-235.2
대림산업	103.5	LG전자	-102.3	NAVER	163.9	대우조선해양	-72.2	현대중공업	143.7	롯데케미칼	-185.0
한국전력	99.3	현대모비스	-100.2	삼성SDI	160.9	대림산업	-71.1	한국가스공사	114.8	대한항공	-173.3
LG유플러스	95.2	SK이노베이션	-95.7	아모레퍼시픽	109.8	GS건설	-69.4	S-Oil	90.4	한국전력	-173.2
에이치엘비	91.5	신한지주	-92.2	신한지주	106.6	현대중공업지주	-67.1	현대중공업지주	58.2	현대차	-171.0
롯데케미칼	86.8	대우조선해양	-78.6	포스코켄텍	106.1	LG전자	-55.9	지엠비코리아	51.3	에이치엘비	-147.8

후강통(Shanghai-Hongkong Link) 거래 상위 종목(12월11일)					선강통(Shenzhen-Hongkong Link) 거래 상위 종목(12월11일)				
코드	종목명	시가총액(B)	Close	거래대금	코드	종목명	시가총액(B)	Close	거래대금
600276 C1 Equity	장쑤 형루이 의약	202.9	55.11	605.5	000858 C2 Equity	우량에 이빈	204.0	52.56	340.6
600519 C1 Equity	구이저우 모우타이	725.8	577.80	564.0	000333 C2 Equity	메이디 그룹	253.5	38.25	251.4
601318 C1 Equity	중국 평안보험 집단	1,129.3	60.12	401.7	000651 C2 Equity	거리 전기기기	219.2	36.43	196.1
600036 C1 Equity	초상 은행	673.9	26.77	329.7	300003 C2 Equity	러푸 베이징 의료 기계	37.6	21.08	139.8
600104 C1 Equity	SAIC 자동차	297.9	25.50	251.6	000002 C2 Equity	완커 기업	278.4	25.38	137.0
600031 C1 Equity	싼이 중공	66.8	8.57	150.7	000661 C2 Equity	창춘 고신기술산업집단	28.7	168.93	117.2
601668 C1 Equity	중국 건축집단	261.1	6.22	139.2	300146 C2 Equity	바이엘스	24.6	16.73	108.2
600887 C1 Equity	네이멍구 이리산업	134.3	22.10	135.8	000063 C2 Equity	중싱 통신	75.2	19.02	92.7
600028 C1 Equity	중국석유화공	676.7	5.65	124.7	002415 C2 Equity	항저우 하이크비전 디지털 기	250.5	27.15	89.0
600690 C1 Equity	칭다오 하이얼	88.0	14.13	119.0	002353 C2 Equity	엔타이 저루이 유전 서비스 그	15.7	16.35	87.5

**오늘의 Check Point !!!**

- ▶ **금융위, 19일 상장관리 특례 위한 코스닥 상장규정 개정 승인**
  - 코스닥 제약바이오 기업중 일정 요건을 갖추면 22년까지 5년간 장기영업손실에 따른 관리종목 지정이 면제
  - '제약 바이오기업의 연구개발비 회계처리 관련 감독지침' 따라 재무제표 재작성 인한 관리종목 지정 위기 특례
  - 이미 관리종목으로 지정된 기업도 관리종목 지정 유예 요건 충족이 확인되면 관리종목 지정을 해제
- ▶ **'스핀라자'와 '린파자', 오늘 약령위 상정**
  - 두 약물이 오늘(20일) 건강보험심사평가원 약제급여평가위원회에 상정됨
  - 스핀라자는 유일한 척수성근위축증 초고가약으로 여러 차례 약령위 상정이 시도됐지만 모두 불발된 상태임
  - 린파자의 공급사인 아스트라제네카가 늘어나는 약제 사용량을 고려, 어느정도의 약가인하 감내할 수 있는지 관련
- ▶ **중국, 2번째로 미국산 콩 대량 구매**
  - 미중 정상회담 통상마찰 '90일 휴전'에 합의한 후 두 번째로 미국산 대두를 대규모로 구입
  - 중국 국유기업이 내년 1~3월에 인도하는 미국산 대두 15카고, 약 90만t(3,374억원) 구매할 것으로 전해져
  - 더 많은 미국 농산물을 사들여 대미 무역흑자를 줄이겠다는 약속을 이행하는 조처
- ▶ **거래소, 2019년 단일가매매방식으로 거래할 종목 선정**
  - 코스피 29개 종목과 코스닥 2개 종목이 내년도 단일가매매 방식 적용 대상으로 지정
  - 2019년 1년간 단일가매매방식으로 거래할 저유동성 주권을 선정, 가격급등락 완화 필요로 단일가매매 방식 적용
  - 코스피는 한진칼우 등 우선주 18종목, 보통주 3종목, 기타증권그룹 8종목, 코스닥은 대동기어/루트로닉3우C

16만

원가 좋아하는  
사람들이 벌써  
이렇게나

---

시럽웰스 회원  
16만 돌파!

시럽웰스님 외 160,000명이 좋아합니다

스마트하게 돈 버는 지갑, 시럽웰스

membership Wealth

※ 작성자(SK증권 리서치센터)는 본 조사분석자료에 게재된 내용들이 외부의 부당한 압력이나 간섭없이 신의성실하게 작성되었음을 확인합니다. 자료 제공일 시점에서의 의견 및 추정치로 최종 실적과 오차가 발생할 수 있으며, 투자를 유도할 목적이 아니라 투자판단에 참고가 되는 정보제공을 목적으로 하고 있습니다. 투자자 투자자 자신의 판단과 책임하에 최종결정을 하시기 바랍니다. 본 자료는 당사의 저작물로서 모든 저작권은 당사에게 있으며, 어떠한 경우에도 당사의 동의 없이 복제, 대여, 전송, 재배포 될 수 없습니다.





섹터별 시가총액 상위 종목 수익률(국내)

(단위 : 억원 / 원)

섹터	코드	종목명	시가총액	Close	1D	1W	1M	YTD	주요 뉴스
에너지	A034730	SK	191,028	271,500	0.2%	-0.6%	-3.0%	-4.1%	유가 급락, WTI 46.24달러, 7% 이상 폭락(EBN)
	A096770	SK이노베이션	165,051	178,500	0.6%	-3.3%	-12.1%	-12.7%	· 12월 러시아 석유생산량 1142만b/d 전망, 최고치 경신
	A010950	S-Oil	118,212	105,000	-0.9%	-3.7%	-5.8%	-10.3%	· OPEC+ 감산 내년부터 시행, 높은 수준 원유 공급 지속
	A267250	현대중공업지주	61,156	375,500	-2.7%	-5.5%	-0.1%	-1.4%	민심잡기 나선' 사우디, 유가하락에도 재정지출 늘려(이데일리)
	A078930	GS	49,245	53,000	1.0%	2.7%	2.9%	-14.8%	· 올해 초 도입한 시민 생계수당(cost-of-living allowances) 제도를 유지
	A010060	OCI	26,711	112,000	0.0%	0.5%	13.9%	-17.7%	· 왕실과 무함마드 빈살만 사우디 왕세자에 대한 지지 강화 나선 것
소재	A051910	LG화학	248,838	352,500	3.7%	0.7%	2.0%	-13.0%	포스코·현대중공업, LNG로 '원원'(EBN)
	A005490	POSCO	222,326	255,000	0.8%	2.4%	-2.1%	-23.3%	· 포스코, 월드프리미엄 고망간강-니켈강 등 적용실적 확보
	A011170	롯데케미칼	96,485	281,500	4.8%	5.4%	-3.4%	-23.5%	· 현대중공업, LNG추진선 부문 전 선종 건조실적 보유
	A010130	고려아연	85,104	451,000	0.5%	1.9%	3.3%	-8.5%	깨끗한나라, 중국 티몰서 기저귀 판매(매일경제)
	A004020	현대제철	63,987	47,950	1.8%	6.9%	8.7%	-18.2%	· 지난 18일 중국 알리바바그룹의 온라인 쇼핑몰 '티몰'과 MOU 체결
	A003670	포스코켄텍	35,560	60,200	5.1%	-5.1%	-18.9%	51.3%	· 티몰과 공동 마케팅, 중국 내 브랜드 인지도를 높여 중국 기저귀 시장 공략
산업재	A028260	삼성물산	205,814	108,500	-0.9%	0.5%	4.3%	-13.9%	현대차 105층 GBC 건설, 1년만에 국토부 심의 통과(매일경제)
	A003550	LG	123,033	71,300	-1.4%	0.0%	-2.1%	-21.7%	· 국내 최고 높이 사옥인 GBC가 이르면 내년 상반기 착공이 가능
	A009540	현대중공업	94,128	133,000	-2.9%	-5.0%	-1.1%	38.6%	· 국토부 분회회의는 다음달 열릴 예정이다. 분회회의까지 통과하면 착공이 가능
	A000720	현대건설	62,248	55,900	-4.3%	-0.2%	3.5%	54.0%	정부가 경기도 남양주와 하남, 인천 계양에 신도시를 건설(연합뉴스)
	A010140	삼성중공업	48,573	7,710	-2.4%	2.4%	0.8%	19.2%	· 공공택지 조성을 두고 논란이 일었던 과천에도 중규모의 택지를 조성
	A086280	현대글로벌비스	50,438	134,500	1.9%	2.7%	13.0%	-1.1%	· 면적은 남양주가 1천134만㎡, 하남은 649만㎡, 인천 계양은 335만㎡ 순
경기소비재	A005380	현대차	262,812	123,000	4.2%	3.8%	21.2%	-21.2%	금융위원장 '15조원 투자촉진 금융지원 신속 가동'(연합뉴스)
	A012330	현대모비스	200,042	205,500	2.8%	6.2%	7.6%	-21.9%	· 인터넷은행 5월 예비인가, 자동차 부품중소조선사 자금애로 해소 노력
	A000270	기아차	137,013	33,800	0.3%	4.5%	13.8%	0.9%	· 10조원 상당 산업구조 고도화 관련, 5조원 상당의 환경·안전투자 프로그램
	A066570	LG전자	106,862	65,300	-2.4%	-3.8%	-8.8%	-38.4%	CJ ENM, 648억원 메가허버터미널 시설투자 결정 철회(연합뉴스)
	A018880	한온시스템	59,786	11,200	4.7%	9.8%	5.7%	-19.4%	· 합병 전 CJ오쇼핑이 CJ대한통운과 공동투자한 건
	A021240	코웨이	57,342	77,700	-1.2%	0.7%	4.4%	-20.5%	· 자금부담 완화 위해 시설투자 결정 철회, 준공 완료 후 일부 임차 방식 전
필수소비재	A051900	LG생활건강	179,922	1,152,000	0.2%	0.4%	-1.9%	-3.1%	농심, 라면 가격 담합 관련한 미국 집단소송에서 사실상 이겨(비즈니스포스트)
	A090430	아모레퍼시픽	120,424	206,000	2.7%	9.3%	30.4%	-32.4%	· 농심은 미국 법원에서 가격 담합 사실이 없다는 배심원단 판결을 받아
	A033780	KT&G	146,217	106,500	1.0%	-0.5%	6.5%	-7.8%	· 농심 관계자, '통상적으로 미국에서는 배심원 판결과 판사 판결이 일치'
	A002790	아모레G	58,958	71,500	2.1%	5.3%	16.5%	-49.3%	되살아나는 화장품 중국 수출, 내년엔 진출 더 쉬워진다(이데일리)
	A004990	롯데지주	64,578	55,400	-0.2%	0.2%	0.2%	-14.9%	· 올들어 10월까지 대 중국 화장품 수출 46.5% 증가
	A271560	오리온	47,441	120,000	1.7%	0.0%	20.0%	14.8%	· 지난달부터 중국 화장품 수출 절차도 간소화
의료	A068270	셀트리온	282,904	225,500	3.2%	-0.4%	-1.5%	2.0%	셀트리온, 또 하나의 먹거리 '케미칼 의약품'(헤럴드경제)
	A207940	삼성바이오로직스	243,487	368,000	0.4%	-6.7%	10.0%	-0.8%	· 청주공장 GMP 승인 획득, 영국 MHRA(보건성)의 실사도 성공적으로 완료
	A091990	셀트리온헬스케어	112,702	80,200	8.2%	7.4%	3.5%	-26.2%	· 미 HIV시장 목표, 내년 초 FDA에 2종의 3제 케미칼 복합제 허가 신청 예정
	A215600	신라젠	52,782	75,600	2.7%	-5.6%	-0.3%	-19.1%	삼바 '폐업 위기' vs 중선위 '당연한 제재', 치열한 법정공방(디지털타임스)
	A128940	한미약품	53,285	468,000	-0.1%	-1.1%	4.5%	-19.9%	· 고의 분식회계 집행정지 첫 심문, 중선위 '비정상적인 회계 처리' 주장
	A008930	한미사이언스	50,799	80,000	2.4%	6.8%	10.3%	-27.9%	· 삼바 '바이오산업 미래 고려해서 재제정행 정지해야' 절절한 호소
IT	A005930	삼성전자	2,334,185	39,100	0.5%	-3.3%	-10.4%	-23.3%	삼성전자, 신 보급형 '갤럭시M' 낸다, 5000mAh 고밀배터리(매일경제)
	A000660	SK하이닉스	438,985	60,300	-1.3%	-8.9%	-13.6%	-21.2%	· 보급형 라인업 '갤럭시M' 시리즈가 내년 1분기 중 출시될 전망
	A035420	NAVER	210,137	127,500	4.5%	2.4%	14.4%	-26.8%	· 내년 1분기 중 기존 갤럭시, On, C를 대체하는 갤럭시M 시리즈
	A018260	삼성세디에스	156,303	202,000	3.1%	2.3%	6.3%	1.0%	해외서도 카카오페이-페이코로 결제(서울경제)
	A006400	삼성SDI	145,093	211,000	4.2%	1.2%	-5.2%	3.2%	· 정부, 37개 규제혁신 과제 발표, 관련법 개정안 내년 6월 시행
	A009150	삼성전기	77,308	103,500	2.5%	-7.6%	-9.6%	3.5%	· 신흥 등도 해외 직불카드 발급할 수 있게 될 것
	A035720	카카오	90,059	108,000	-0.5%	-1.8%	0.9%	-21.2%	내년 음원 스트리밍 상품 가격 오른다(한국일보)
	A251270	넷마블	94,216	110,500	1.8%	4.7%	-10.2%	-41.4%	· 국내 음원 스트리밍 업체 대다수, 내년 초 스트리밍 상품 가격 인상 검토
	A036570	엔씨소프트	105,856	482,500	1.2%	-4.1%	3.2%	7.8%	· 다음 달 1일, 창작자에게 더 많은 수익 돌아가도록 한 규정 개정안 시행
	A017670	SK텔레콤	220,436	273,000	1.1%	-3.5%	-1.1%	2.3%	5G-재난망, 통신장비 업계에 큰 시장 열려(지디넷)
통신서비스	A032640	LG유플러스	76,407	17,500	2.6%	-1.1%	13.3%	25.0%	· 최대 화두, 5G 상용화와 이에 따른 유선망 고도화와 재난안전통신망 구축
	A030200	KT	80,553	30,850	1.8%	0.2%	4.2%	2.0%	· 1조7천억원 재난망 수주전, 본격적 앞둔 상태
	A105560	KB금융	201,530	48,200	-1.5%	3.0%	2.8%	-24.0%	금감원, 즉시연금 전수조사 착수(머니투데이)
금융	A055550	신한지주	194,185	40,950	0.1%	2.5%	-3.4%	-17.1%	· 즉시연금 유형별 계약현황·보험금 추가지급 계획 요구
	A032830	삼성생명	169,200	84,600	0.7%	1.1%	-6.8%	-32.1%	· '검사 계획없다' 밝혔지만... 생보사들, '보험금을 지급하라는 압박'
	A015760	한국전력	219,231	34,150	2.6%	6.7%	24.9%	-10.5%	한전KPS, 동서발전 508억 규모 발전설비공사 수주(머니투데이)
유틸리티	A036460	한국가스공사	44,818	48,550	-5.2%	-8.2%	-3.3%	14.1%	· 2018년도 발전설비 경상정비공사 수주, 지난해 매출액의 4.1%에 해당
	A051600	한전KPS	15,998	35,550	0.3%	8.1%	21.5%	-12.4%	· 발주사 요청으로 선착공을 진행한 후 사업소별 별도 계약체결

※ 작성자(SK증권 리서치센터)는 본 조사항목에 게재된 내용이 외부의 부당한 압력이나 간섭없이 신의성실하게 작성되었음을 확인합니다. 자료 제공일 시점에서의 의견 및 추정치로 최종 실적과 오차가 발생할 수 있으며, 투자를 유도할 목적이 아니라 투자판단에 참고가 되는 정보제공을 목적으로 하고 있습니다. 투자자 투자자 자신의 판단과 책임하에 최종결정을 하시기 바랍니다. 본 자료는 당사의 저작물로서 모든 저작권은 당사에 있으며, 어떠한 경우에도 당사의 동의 없이 복제, 대여, 전송, 재배포 될 수 없습니다.





2018년 12월 시장 캘린더

월	화	수	목	금	비고
					<ul style="list-style-type: none"> <li>1일(토)</li> <li>이통3사, 첫 5G 상용화</li> <li>서울지하철9호선 3단계 개통</li> <li>미중 정상회담 개최 예정</li> <li>미국혈액암학회(ASH) 개최</li> <li>2일(일)</li> <li>국회, 예산안 처리 기한</li> <li>차세대소형위성 1호 발사</li> </ul>
<p><b>3</b></p> <ul style="list-style-type: none"> <li>MSCI 코리아인덱스 종목 변경 반영 예정</li> <li>미, 코미 전FBI국장 하원 출석</li> <li>미, 11월 제조업PMI확정치</li> <li>미, 11월 ISM제조업지수</li> <li>미, 11월 자동차판매</li> <li>유, 11월 제조업PMI</li> <li>일, 11월 제조업PMI확정치</li> </ul>	<p><b>4</b></p> <ul style="list-style-type: none"> <li>3분기 국민소득 잠정치</li> <li>11월 소비자물가지수</li> <li>유, 10월 생산자물가지수</li> </ul>	<p><b>5</b></p> <ul style="list-style-type: none"> <li>대학수학능력시험 성적통지</li> <li>10월 온라인쇼핑동향</li> <li>미, 연준 베이지북 공개</li> <li>미, 3Q 비농업부문 노동생산성 확정치</li> <li>유, ECB정책위원회 비통화정책회의</li> <li>유, 10월 소매판매</li> </ul>	<p><b>6</b></p> <ul style="list-style-type: none"> <li>10월 국제수지 잠정치</li> <li>미, 10월 무역수지</li> <li>미, 10월 공장주문</li> <li>유, ECB 총회 협의회</li> <li>독, 10월 공장수주</li> </ul>	<p><b>7</b></p> <ul style="list-style-type: none"> <li>18년 산업지능 컨퍼런스</li> <li>미, 10월 소비자신용지수</li> <li>미, 11월 고용동향보고서</li> <li>미, 12월 미시건대 소비심리 평가지수 잠정치</li> <li>유, 3Q GDP 추정치</li> <li>독, 10월 산업생산</li> </ul>	<ul style="list-style-type: none"> <li>8일(토)</li> <li>동해선 철도 복 구간 공동조사</li> <li>9일(일)</li> <li>중, 11월 소비자물가지수</li> <li>중, 11월 생산자물가지수</li> </ul>
<p><b>10</b></p> <ul style="list-style-type: none"> <li>미, 10월 JOLTS보고서</li> <li>독, 10월 무역수지</li> <li>영, 3Q GDP 추정치</li> <li>영, 10월 무역수지</li> <li>영, 10월 제조업 생산</li> <li>영, 10월 산업생산</li> <li>일, 3Q GDP 수정치</li> </ul>	<p><b>11</b></p> <ul style="list-style-type: none"> <li>미, 11월 생산자물가지수</li> <li>미, 11월 NFB 소기업 낙관지수</li> <li>유, 브렉시트 합의안 표결</li> <li>독, 12월 ZEW경기기대지수</li> <li>영, 10월 실업률</li> </ul>	<p><b>12</b></p> <ul style="list-style-type: none"> <li>10월 온라인쇼핑동향</li> <li>10월 예금취급기관 가계대출</li> <li>11월 고용동향</li> <li>미, 11월 소비자물가지수</li> </ul>	<p><b>13</b></p> <ul style="list-style-type: none"> <li>선물/옵션 동시만기일</li> <li>3Q 기업경영분석</li> <li>11월 수출입물가지수</li> <li>미, 11월 수출입물가지수</li> <li>독, 11월 소비자물가지수</li> </ul>	<p><b>14</b></p> <ul style="list-style-type: none"> <li>코스닥150/KRX 300 정기변경 적용 예정</li> <li>섹터지수 정기변경일</li> <li>미, 11월 산업생산</li> <li>미, 11월 소매판매</li> <li>미, 10월 기업제고</li> <li>일, 4Q 단칸 대형제조업체 연합판단지수</li> </ul>	<ul style="list-style-type: none"> <li>15일(토)</li> <li>중, 11월 주택가격지수</li> </ul>
<p><b>17</b></p> <ul style="list-style-type: none"> <li>미, 12월 NAHB 주택시장지수</li> <li>미, 12월 뉴욕주 제조업지수</li> </ul>	<p><b>18</b></p> <ul style="list-style-type: none"> <li>VR 엑스포</li> <li>미, 11월 주택착공, 건축허가</li> </ul>	<p><b>19</b></p> <ul style="list-style-type: none"> <li>미, FOMC 회의 발표</li> <li>미, 3Q 경상수지</li> <li>일, 11월 무역수지 예비치</li> </ul>	<p><b>20</b></p> <ul style="list-style-type: none"> <li>서울시 제로페이 출시 예정</li> <li>미, 11월 기준주택판매</li> <li>일, 일본은행 기준금리 결정</li> </ul>	<p><b>21</b></p> <ul style="list-style-type: none"> <li>11월 생산자물가지수</li> <li>미, 3Q GDP 확정치</li> <li>미, 12월 필라델피아 연준 제조업지수</li> <li>미, 12월 미시건대 소비심리 평가지수 확정치</li> <li>미, 11월 경기선행지수</li> <li>일, 11월 전국 소비자물가지수</li> </ul>	<ul style="list-style-type: none"> <li>23일(일)</li> <li>담배갑 경고그림 개편</li> </ul>
<p><b>24</b></p>	<p><b>25 성탄절</b></p> <ul style="list-style-type: none"> <li>국내증시 휴장</li> <li>미국 증시 휴장</li> <li>홍콩 증시 휴장</li> </ul>	<p><b>26</b></p> <ul style="list-style-type: none"> <li>10월 인구동향</li> <li>독일/영국/프랑스 증시 휴장</li> <li>홍콩증시 휴장(Boxing Day)</li> </ul>	<p><b>27</b></p> <ul style="list-style-type: none"> <li>11월 금융기관 가중평균금리</li> <li>12월 소비자동향조사</li> </ul>	<p><b>28</b></p> <ul style="list-style-type: none"> <li>12월 기업경기실사지수</li> <li>11월 무역지수 및 교역조건</li> <li>11월 산업활동동향</li> <li>일, 도쿄지역 소비자물가지수</li> <li>일, 11월 실업률</li> </ul>	

※ 작성자(SK증권 리서치센터)는 본 조사분석자료에 게재된 내용들이 외부의 부당한 압력이나 간섭없이 신의성실하게 작성되었음을 확인합니다. 자료 제공일 시점에서의 의견 및 추정치로 최종 실적과 오차가 발생할 수 있으며, 투자를 유도할 목적이 아니라 투자판단에 참고가 되는 정보제공을 목적으로 하고 있습니다. 투자시 투자자 자신의 판단과 책임하에 최종결정을 하시기 바랍니다. 본 자료는 당사 의 저작물로서 모든 저작권은 당사에 있으며, 어떠한 경우에도 당사의 동의 없이 복제, 대여, 전송, 재배포 될 수 없습니다.



섹터별 시가총액 상위 종목 수익률(해외)

<Global News Clip>

- Altria, 이번주 내로 Juul 지분 확보하는 일이 성사될 수 있다는 WSJ 보도, 주가 +0.98%
- Tilray/Anheuser-Busch(Budweiser), 마리화나 관련 음료 공동 연구 위해 파트너십 구축
- Spectrum Pharma, 포지티브이 FDA 약물개발 스피드트랙에 포함되지 못해, 시간외서 폭락
- Fedex, 19년 실적 전망치 대폭 하향, 국제교역 둔화를 이유로 하향 조정, 주가 -12.16% 하락
- Micron Tech, RBC 애널리스트, 향후 메모리 시장 압박에 약 2~3분기 마진 축소 진행될 것
- GNC, 아동 안전 문제로 'Women's Iron Complete' 철분제 대량 리콜, 주가 -3.24% 하락
- Hasbro/Amazon, UBS, '성장하는 e커머스 완구사업에 두 기업이 최대 수혜 입을 것'

Dow Jones Industrial Average Members

Company	국가	Close	1D	1W	1M	YTD
Apple	USA	160.9	-3.1%	-5.9%	-9.1%	-6.6%
American Express	USA	98.8	-2.2%	-7.4%	-6.9%	-0.2%
Boeing	USA	319.6	-2.6%	-1.8%	0.6%	7.7%
Caterpillar	USA	122.3	-1.6%	-2.8%	0.0%	-22.1%
Cisco Systems	USA	43.1	-2.1%	-9.1%	-3.0%	11.0%
Chevron	USA	107.8	-1.7%	-7.0%	-7.1%	-15.5%
Walt Disney	USA	109.2	-0.2%	-3.7%	-2.4%	-2.3%
DowDuPont	USA	52.2	-0.2%	-3.0%	-7.5%	-27.5%
Walgreens Boots Alliance	USA	73.3	-2.9%	-11.0%	-8.1%	-2.2%
Goldman Sachs Group	USA	169.3	-1.3%	-3.8%	-11.5%	-33.8%
Home Depot	USA	167.6	-1.5%	-3.6%	-0.9%	-10.9%
IBM	USA	116.4	-0.2%	-3.6%	-0.7%	-24.5%
Intel	USA	45.6	-4.5%	-5.6%	-3.8%	-2.7%
Johnson & Johnson	USA	127.6	-2.2%	-13.7%	-12.9%	-8.3%
JPMorgan Chase & Co	USA	97.3	-1.3%	-3.8%	-10.3%	-9.9%
Coca-Cola	USA	47.9	-0.9%	-3.2%	-3.0%	5.2%
McDonald's	USA	179.2	-0.3%	-3.9%	-2.5%	3.4%
3M	USA	190.0	-2.4%	-6.0%	-5.3%	-19.4%
Merck & Co	USA	73.8	-0.8%	-6.6%	-1.4%	31.2%
Microsoft	USA	103.7	-0.3%	-5.3%	1.9%	20.6%
NIKE	USA	69.0	-3.1%	-5.4%	-3.0%	8.6%
Pfizer	USA	42.0	-1.0%	-5.8%	-3.6%	15.2%
Procter & Gamble	USA	91.8	-0.8%	-4.9%	-0.4%	1.2%
Travelers	USA	119.2	-0.1%	-1.9%	-7.2%	-9.7%
UnitedHealth Group	USA	250.3	-1.1%	-8.0%	-4.3%	13.2%
United Technologies	USA	113.8	-1.7%	-4.6%	-9.7%	-11.2%
Visa	USA	131.3	-1.1%	-4.6%	-1.6%	14.6%
Verizon	USA	55.9	0.4%	-2.2%	-6.1%	4.4%
Walmart	USA	90.6	-0.6%	-2.6%	-3.8%	-8.2%
Exxon Mobil	USA	70.8	-1.7%	-8.1%	-8.0%	-16.8%

Materials

Company	국가	Close	1D	1W	1M	YTD
BHP Billiton	AUS	33.5	0.0%	2.1%	2.4%	12.8%
BASF	DEU	59.7	0.2%	-0.6%	-9.9%	-34.7%
Rio Tinto	AUS	76.6	0.7%	1.2%	-4.1%	0.1%
SABIC	SAU	120.2	-2.4%	0.2%	3.3%	19.0%
Glencore	GBR	294.4	2.2%	-0.3%	-0.5%	-21.9%
Vale S.A.	BRA	50.0	-2.8%	-1.2%	-9.7%	19.9%
Air Liquide S.A.	FRA	107.7	2.3%	0.2%	4.7%	3.0%
Nutrien	CAN	61.3	-0.4%	-2.4%	-9.3%	-11.2%
Shin-Etsu Chemical	JAP	8,962.0	-0.5%	-3.3%	-7.5%	-21.7%
LyondellBasell	USA	80.7	-2.2%	-3.6%	-11.8%	-28.1%
Air Products & Chemicals	USA	154.1	-0.4%	-2.0%	-2.2%	-6.9%
Southern Copper	USA	30.3	-3.1%	-5.6%	-15.0%	-38.1%
Linde PLC	USA	155.8	-1.1%	-1.4%	-1.3%	-0.2%
Alcoa	USA	27.6	-2.2%	-5.1%	-15.5%	-50.0%

Industrials

Company	국가	Close	1D	1W	1M	YTD
Honeywell Int'l	USA	133.3	-1.4%	-4.0%	-7.5%	-9.5%
Siemens	DEU	98.7	-1.5%	-1.5%	-0.2%	-14.8%
Union Pacific	USA	136.9	-2.1%	-6.1%	-3.3%	0.8%
Lockheed Martin	USA	274.0	-2.0%	-6.3%	-6.8%	-14.0%
UPS	USA	94.3	-3.0%	-6.4%	-13.1%	-23.7%
Airbus	FRA	87.2	-1.6%	-3.1%	-4.2%	5.4%
Fedex	USA	162.5	-12.2%	-13.2%	-26.6%	-36.9%
General Dynamics	USA	159.0	-2.3%	-7.0%	-9.6%	-20.7%
Raytheon	USA	162.3	-1.5%	-5.9%	-6.7%	-12.9%
Northrop Grumman	USA	253.4	-1.4%	-5.4%	-5.0%	-17.0%
Vinci	FRA	71.6	0.4%	-3.9%	-6.3%	-15.7%
Illinois Tool Works	USA	125.6	-1.3%	-5.7%	-6.0%	-24.0%
Deutsche Post	DEU	24.0	-5.4%	-5.3%	-14.0%	-39.4%
Canadian National Railway	CAN	100.9	-0.6%	-4.0%	-7.5%	-3.1%

Energy

Company	국가	Close	1D	1W	1M	YTD
Royal Dutch Shell	GBR	2,296.5	1.3%	-1.9%	-2.6%	-7.2%
Petro China	HKG	5.0	-2.9%	-7.5%	-9.0%	-8.8%
Total	FRA	46.8	0.2%	-4.3%	-4.2%	1.7%
BP	GBR	502.5	1.0%	-2.3%	-3.2%	-2.9%
China Petroleum	HKG	6.1	-4.7%	-6.9%	-8.8%	3.0%
Schlumberger	USA	37.8	-0.1%	-7.9%	-19.4%	-45.6%
Petrobras	BRA	22.3	1.1%	-4.8%	-14.4%	34.4%
Reliance Industries	IND	1,136.8	0.0%	2.7%	-0.1%	24.8%
Equinor	NOR	190.0	0.8%	-3.0%	-5.6%	7.0%
Shenhua Energy	HKG	17.9	1.1%	-3.7%	-4.3%	-15.4%
CONOCPhillips	USA	61.3	-1.0%	-7.3%	-4.2%	10.8%
CNOOC	HKG	11.9	-2.3%	-9.0%	-8.9%	3.1%
ENI S.P.A.	ITA	14.0	1.0%	-2.2%	-3.5%	0.9%
EOG Resources Inc	USA	93.0	-1.1%	-9.6%	-9.2%	-14.9%
Rosneft Oil Co.	RUS	418.2	1.5%	0.6%	1.1%	43.5%
Gazprom	RUS	153.0	0.7%	-2.2%	1.0%	17.2%

Consumer Discretionary

Company	국가	Close	1D	1W	1M	YTD
Amazon	USA	1,495.1	-3.6%	-9.8%	0.0%	25.7%
Toyota Motor	JAP	6,762.0	-0.2%	-1.6%	0.7%	-6.3%
Comcast	USA	35.2	-1.3%	-4.3%	-4.3%	-14.3%
LVMH	FRA	252.4	0.2%	-1.3%	-0.6%	4.6%
Netflix	USA	266.8	-1.5%	-3.4%	-0.1%	32.7%
Naspers	ZAF	282,000.0	-0.1%	0.0%	7.7%	-21.2%
Booking Holdings	USA	1,736.6	-1.9%	-5.3%	-0.8%	-2.7%
Inditex	ESP	23.9	-0.2%	-4.5%	-4.3%	-16.7%
Volkswagen	DEU	144.3	-0.8%	-3.3%	2.3%	-14.3%
Daimler	DEU	46.7	-1.3%	-1.6%	-6.2%	-33.8%
Charter Comm.	USA	297.6	-2.7%	-4.5%	-2.4%	-14.7%
Starbucks	USA	64.1	-1.3%	-4.3%	-4.6%	11.2%
Adidas	DEU	185.1	-0.6%	-7.3%	-6.9%	10.7%
Lowe's	USA	90.3	-1.2%	-4.2%	4.8%	-1.4%
Tesla	USA	333.0	-1.2%	-11.6%	-4.2%	3.9%
TJX	USA	43.6	-1.0%	-4.7%	-6.8%	13.8%

※ 작성자(SK증권 리서치센터)는 본 조사분석자료에 게재된 내용들이 외부의 부당한 압력이나 간섭없이 신의성실하게 작성되었음을 확인합니다. 자료 제공일 시점에서의 의견 및 추정치로 최종 실적과 오차가 발생할 수 있으며, 투자를 유도할 목적이 아니라 투자판단에 참고가 되는 정보제공을 목적으로 하고 있습니다. 투자시 투자자 자신의 판단과 책임하에 최종결정을 하시기 바랍니다. 본 자료는 당사의 저작물로서 모든 저작권은 당사에게 있으며, 어떠한 경우에도 당사의 동의 없이 복제, 대여, 전송, 재배포 될 수 없습니다.



# MORNING CALL



2018-12-20 (목)

## Consumer Staples

(단위 : 각국 거래소 통화 기준)						
Company	국가	Close	1D	1W	1M	YTD
Nestle	CHE	81.9	0.1%	-3.4%	-1.9%	-2.3%
AB Inbev	BEL	61.4	0.6%	-2.9%	-8.4%	-34.2%
Inlever	NLD	47.9	-0.4%	-3.8%	-1.8%	3.3%
Pepsico	USA	110.0	-1.6%	-7.0%	-5.1%	-6.8%
Philip Morris	USA	72.0	-4.2%	-14.6%	-16.8%	-31.0%
Kweichow Moutai	CHN	577.8	-2.2%	-4.0%	2.9%	-17.9%
BAT	GBR	2,550.5	-0.9%	-5.6%	-6.5%	-48.4%
L'oreal	FRA	203.1	0.3%	-1.9%	-0.8%	11.5%
Altria Group	USA	51.4	1.0%	-4.7%	-7.6%	-27.3%
AmBev	BRA	15.4	-3.0%	-5.6%	-6.4%	-29.0%
Diageo	GBR	2,807.5	1.0%	-1.3%	-0.1%	4.8%
Costco Wholesale	USA	201.4	-0.8%	-11.1%	-8.2%	7.0%
Kraft Heinz	USA	45.1	-2.3%	-7.0%	-11.5%	-41.5%
CVS Health	USA	68.6	-1.4%	-6.5%	-9.2%	-6.7%
Mondelez International	USA	41.4	-1.7%	-6.6%	-5.2%	-2.4%

## Telecommunication Services

(단위 : 각국 거래소 통화 기준)						
Company	국가	Close	1D	1W	1M	YTD
AT&T	USA	29.8	0.2%	-0.3%	1.4%	-22.6%
China Mobile	HKG	75.8	1.0%	-2.2%	-1.0%	-4.4%
NTT Docomo	JAP	2,504.5	-1.3%	-2.5%	-3.2%	-5.9%
Nippon Telegraph	JAP	4,558.0	-1.0%	-3.0%	-2.1%	-14.0%
Softbank	JAP	8,184.0	-0.9%	-8.1%	-7.0%	-8.3%
Deutsche Telekom	DEU	15.3	1.4%	1.8%	1.2%	3.0%
Vodafone	GBR	159.5	1.0%	-0.6%	3.8%	-31.8%
KDDI	JAP	2,651.0	-0.4%	0.1%	3.6%	-5.5%
America Movil SAB	MEX	14.4	1.8%	0.1%	7.1%	-15.9%
T-Mobile	USA	64.9	0.1%	-2.2%	-2.6%	1.3%
Telefonica	ESP	7.6	1.7%	-2.9%	3.7%	-7.2%
Orange	FRA	14.4	0.9%	-1.6%	-1.2%	-1.1%
Singapore Telecom	SGP	3.0	0.0%	-3.9%	-3.6%	-17.8%
Emirates Telecom	ARE	17.0	0.2%	0.2%	0.6%	-2.7%
Saudi Telecom	SAU	91.1	0.0%	5.2%	12.7%	35.8%
Bell Canada Enterprises	CAN	55.5	-0.2%	-0.9%	0.2%	-7.2%

## Health Care

(단위 : 각국 거래소 통화 기준)						
Company	국가	Close	1D	1W	1M	YTD
Novartis	CHE	84.6	-0.1%	-3.3%	-4.0%	2.7%
Roche Holding	CHE	243.9	-1.1%	-4.1%	-1.5%	-1.1%
AbbVie	USA	83.5	-0.1%	-4.8%	-5.2%	-15.1%
Amgen	USA	185.5	-0.9%	-6.1%	-5.6%	4.8%
Novo Nordisk	DNK	296.8	-1.6%	-2.7%	2.7%	-11.1%
Abbott Laboratories	USA	69.0	-1.5%	-4.4%	-0.1%	17.4%
Medtronic	USA	91.3	-0.8%	-4.4%	-1.0%	11.0%
Bristol Myers Squibb	USA	50.4	-2.3%	-6.1%	-5.8%	-17.8%
Sanofi	FRA	76.8	0.8%	-2.3%	-2.7%	7.0%
Gilead Sciences	USA	64.2	-1.0%	-4.7%	-5.0%	-13.4%
Bayer	DEU	60.7	-4.2%	-5.7%	-0.7%	-40.2%
GlaxoSmithKline	GBR	1,503.0	3.8%	1.4%	-5.0%	13.7%
Astrazeneca	GBR	5,968.0	-0.3%	-2.2%	-4.5%	16.9%
Thermo Fisher	USA	228.4	-0.8%	-5.4%	-2.2%	18.3%
Eli Lilly & Co.	USA	109.1	2.5%	-5.0%	-4.9%	28.8%
Celgene	USA	65.6	-1.6%	-6.0%	-1.8%	-38.2%

## Utilities

(단위 : 각국 거래소 통화 기준)						
Company	국가	Close	1D	1W	1M	YTD
Nextera Energy	USA	174.5	-0.8%	-4.2%	-2.4%	12.5%
Enel S.P.A	ITA	5.1	2.2%	2.1%	11.4%	0.4%
Yangtze Power	CHN	15.3	1.3%	2.5%	5.9%	-2.2%
Duke Energy	USA	87.2	-0.5%	-4.0%	-1.5%	4.8%
Iberdrola	ESP	7.1	1.2%	0.6%	6.4%	10.1%
Southern Co/the	USA	45.3	-0.5%	-4.8%	-3.0%	-4.0%
Dominion Energy	USA	74.1	0.7%	-2.6%	-0.7%	-7.7%
EDF	FRA	13.8	2.0%	-1.3%	-6.1%	30.8%
Engie	FRA	12.8	1.0%	0.2%	5.2%	-10.1%
Exelon	USA	45.7	-0.2%	-2.6%	0.6%	15.5%
National Grid	GBR	777.4	2.5%	-8.6%	-8.2%	-9.8%
AEP	USA	76.9	-0.5%	-4.4%	-1.2%	6.1%
HK & China Gas	HKG	16.0	-0.2%	0.4%	4.8%	15.2%
Sempra Energy	USA	113.9	0.1%	-3.1%	0.0%	8.2%

## Information Technology

(단위 : 각국 거래소 통화 기준)						
Company	국가	Close	1D	1W	1M	YTD
Alphabet	USA	1,035.5	-0.8%	-3.5%	0.5%	-3.5%
Tencent	HKG	303.0	0.1%	-4.9%	7.6%	-27.5%
Alibaba	USA	137.1	-2.6%	-9.5%	-6.1%	-25.3%
Facebook	USA	133.2	-7.3%	-8.1%	0.6%	-26.6%
Taiwan Semicon	TWN	225.5	1.3%	-0.2%	3.4%	-3.0%
Oracle	USA	46.5	1.3%	-1.7%	-3.9%	-0.4%
Nvidia	USA	138.5	-5.7%	-7.0%	-7.1%	-30.5%
SAP	DEU	88.2	0.1%	-3.1%	0.6%	-5.2%
Adobe Systems	USA	224.7	-0.7%	-9.4%	2.2%	26.4%
Texas Instruments	USA	90.5	-4.2%	-5.5%	-6.5%	-14.2%
Broadcom	USA	243.9	-2.3%	-5.6%	7.1%	-8.7%
Paypal	USA	84.0	-1.7%	-4.0%	8.1%	13.8%
ASML	NLD	141.0	-1.5%	-2.6%	-0.2%	-3.4%
Baidu	USA	162.5	-3.1%	-9.7%	-8.5%	-33.0%
Qualcomm	USA	56.7	-1.9%	-2.4%	3.2%	-13.1%
Micron Technology	USA	31.4	-7.9%	-10.3%	-13.0%	-28.1%
Tokyo Electron	JAP	12,915.0	-4.4%	-8.5%	-11.8%	-36.7%
Nintendo	JAP	30,000.0	-3.2%	-8.6%	-3.9%	-27.2%
Applied Materials	USA	31.5	-5.3%	-6.5%	-11.9%	-40.6%

## Financials

(단위 : 각국 거래소 통화 기준)						
Company	국가	Close	1D	1W	1M	YTD
Berkshire Hathaway	USA	293,040.0	-0.5%	-3.5%	-7.3%	-0.9%
Ind&Comm BOC	CHN	5.3	-0.4%	-1.1%	-0.4%	-13.8%
Bank of America	USA	24.2	-1.2%	-0.9%	-11.7%	-19.1%
Construction BOC	HKG	6.4	0.0%	-2.6%	-1.4%	-13.9%
Wells Fargo	USA	45.7	-1.8%	-2.9%	-13.1%	-25.2%
PingAn Insurance	HKG	72.9	-0.5%	-3.0%	-3.1%	-14.0%
Agricultural Bank	HKG	3.4	0.0%	-0.9%	-2.0%	-8.3%
HSBC Holdings	GBR	652.7	0.6%	-0.5%	1.6%	-14.7%
Citi Group	USA	52.8	-2.1%	-5.3%	-15.5%	-29.0%
Bank of China	HKG	3.3	0.6%	-1.2%	-1.5%	-15.6%

## Real Estate

(단위 : 각국 거래소 통화 기준)						
Company	국가	Close	1D	1W	1M	YTD
American Tower	USA	162.5	0.1%	-2.6%	1.2%	15.2%
China Vanke	HKG	27.3	0.9%	-3.9%	-0.2%	-20.4%
Simon Property	USA	172.0	-1.7%	-6.6%	-6.1%	-0.3%
SHKP Ltd	HKG	114.9	1.5%	-0.1%	6.4%	-12.7%
Country Garden	HKG	9.2	0.4%	-5.8%	0.0%	-39.9%
Crown Castle Int'l	USA	110.3	-0.3%	-4.2%	0.6%	1.2%
China Evergrande	HKG	24.2	0.0%	-5.7%	19.0%	-14.4%
Overseas land&Invest	HKG	26.9	1.1%	-3.8%	1.5%	2.1%

※ 작성자(SK증권 리서치센터)는 본 조사분석자료에 게재된 내용들이 외부의 부당한 압력이나 간섭없이 신의성실하게 작성되었음을 확인합니다. 자료 제공일 시점에서의 의견 및 추정치로 최종 실적과 오차가 발생할 수 있으며, 투자를 유도할 목적이 아니라 투자판단에 참고가 되는 정보제공을 목적으로 하고 있습니다. 투자시 투자자 자신의 판단과 책임하에 최종결정을 하시기 바랍니다. 본 자료는 당사의 저작물로서 모든 저작권은 당사에게 있으며, 어떠한 경우에도 당사의 동의 없이 복제, 대여, 전송, 재배포 될 수 없습니다.