

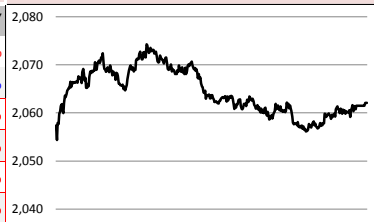


2018-12-19, (수)

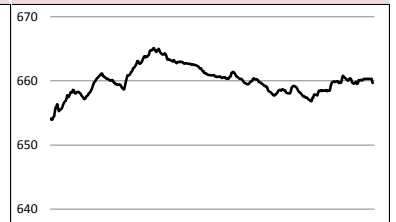
Global Indices

	Close	1D	1W	1M	3M	YTD	3Y
KOSPI	2,062.11	-0.4%	-1.0%	-1.8%	-10.7%	-16.4%	4.4%
KOSDAQ	659.67	-0.3%	-2.5%	-6.0%	-20.7%	-17.4%	-1.2%
Dow Jones	23,675.64	0.4%	-3.5%	-5.4%	-9.8%	-4.2%	38.2%
Nasdaq	6,783.91	0.4%	-4.4%	-3.5%	-14.7%	-1.7%	37.8%
S&P 500	2,546.16	0.0%	-4.0%	-5.4%	-12.3%	-4.8%	27.0%
United Kingdom	6,701.59	-1.1%	-2.6%	-4.3%	-8.2%	-12.8%	10.7%
Germany	10,740.89	-0.3%	-1.7%	-4.5%	-11.7%	-16.9%	1.3%
France	4,754.08	-1.0%	-3.2%	-4.6%	-11.4%	-10.5%	2.8%
Japan	21,115.45	-1.8%	-2.3%	-3.2%	-9.8%	-7.2%	11.2%
China	2,576.65	-0.8%	-1.0%	-4.7%	-4.6%	-22.1%	-28.0%
Brazil	86,610.49	0.2%	-0.4%	-1.5%	10.6%	13.4%	97.2%
Vietnam	927.25	-0.7%	-3.5%	1.2%	-6.7%	-5.8%	63.2%
India	36,347.08	0.2%	1.6%	1.6%	-2.5%	7.5%	42.4%
Russia	2,350.29	-0.4%	-0.8%	-1.0%	-2.2%	11.4%	36.7%

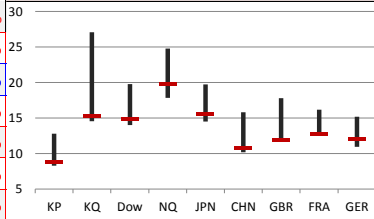
KOSPI



KOSDAQ

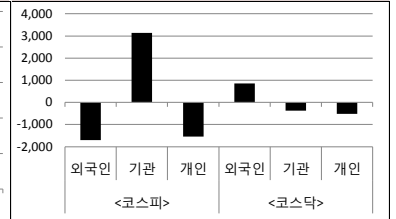


Global P/E Ratio



(최근 3년)

투자자별 순매수대금



Global Market

미국 증시 - 세계경기 지표 부진 등 경제둔화 우려감 속 유가 급락, 지수 전강후약 마감
 · 미-멕시코 장벽 예산 확보 위해 정치권 협상 중, 연방정부 섣달은 우려감 지속
 · 트럼프 대통령, 연준 금리 인상과 500억달러 건축 프로그램도 비판, WTI 6% 이상 급락

유럽 증시 - 경기둔화와 미 연준 금리 인상 앞두고 하락 마감
 · 영국 블랙리스트 장관, 노딜 블랙리스트에 대한 준비 강화를 결정했다고 밝혀, 런던 하락
 · 국제유가 공급과잉 우려로 15개월 만에 최저 수준, 석유/가스 등 에너지 섹터 하락하는 모습

일본 증시 - 세계경제 둔화 우려하며 하락 마감
 · FOMC 정례회의에서 내년 금리 인상을 중단한다는 소식 등에 관심 보이며 관망세 보여
 · 중국, 개혁개방 40주년 기념식에서 개혁개방 의지 보여, 구체적 부양책은 언급 없어

국내 증시 - FOMC 회의를 앞두고 경제감각과 중국 부양책 부재에 하락 마감
 · 시진핑 연설에서 구체적인 부양책이 없어, 중국 일부 기관들은 내년 경제 비관 전망
 · 건설투자 확대 예상되는 내년 경제정책방향 발표에 건설업 ↑, 정부 지원 확대로 수소차주 ↑

China Region Market

중화권 증시 - 시진핑 국가주석의 개혁개방 40주년 기념 연설에 대한 실망감으로 하락
 · 시 주석은 대규모 개방 메시지와 함께 부양책을 시사할 것으로 시장은 예상
 · 구체적인 시장개방 조치나 부양 관련 언급을 하지 않아, 시장 하락으로 실망감 보여

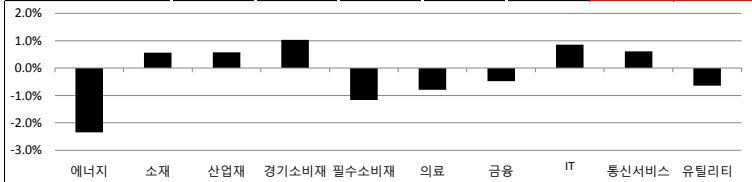
중화권 이슈 - 부양책 기대감 소멸, 감세안 기대감은 지속
 · 시 주석, '개혁개방은 중국의 운명을 결정짓는 중요한 조치, 그러나 여타의 개입 있으면 안돼'
 · 이날부터 내년도 경제정책 방향을 결정할 중앙경제공작회의 돌입, 감세안 발표 기대감 생겨

Today's Event

- 삼바, 집행정치 신청 신문기일
- 금융위원회 정례회의 개최
- 기재부, 추가 바이백(국고채 매입) 실시
- 수도권 3기 신도시 후보지 발표 예정
- 성동조선해양 M&A 제안서 접수 예정
- 미국, FOMC 회의 발표
- 유로존, 10월 건설생산
- 독일, 11월 생산자물가지수
- 일본, BOJ 금융정책회의
- 중국, 중앙경제공작회의 개최

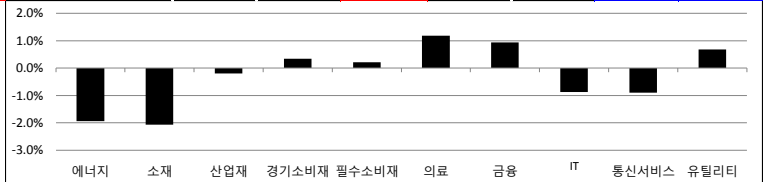
S&P 500 Sector

	1D	1W	1M	3M	YTD	2Y	3Y
에너지	-2.3%	-6.1%	-11.6%	-20.6%	-18.1%	-22.0%	-0.3%
소재	0.6%	-3.2%	-7.2%	-15.4%	-16.7%	-0.3%	18.3%
산업재	0.6%	-2.8%	-6.7%	-17.0%	-13.0%	1.8%	22.6%
경기소비재	1.0%	-4.2%	-2.7%	-14.6%	1.0%	20.1%	28.9%
필수소비재	-1.2%	-4.6%	-6.4%	-4.2%	-8.7%	-0.1%	5.7%
의료	-0.8%	-6.1%	-5.0%	-7.8%	4.3%	24.4%	22.2%
금융	-0.5%	-3.0%	-11.0%	-15.5%	-14.9%	1.5%	25.4%
IT	0.9%	-3.6%	-3.0%	-14.4%	0.7%	35.7%	56.8%
통신서비스	0.6%	-2.5%	-1.1%	-10.2%	-14.2%	-18.7%	-3.0%
유틸리티	-0.6%	-3.3%	-1.2%	0.6%	2.9%	11.3%	27.3%



Korea Sector

	1D	1W	1M	3M	YTD	2Y	3Y
에너지	-1.9%	-2.8%	-8.9%	-12.5%	-12.6%	17.3%	30.4%
소재	-2.1%	0.0%	-1.4%	-9.3%	-22.1%	-0.6%	10.9%
산업재	-0.2%	1.3%	3.6%	-3.9%	-2.8%	-0.4%	-4.3%
경기소비재	0.3%	0.7%	4.6%	-9.0%	-22.7%	-13.3%	-22.4%
필수소비재	0.2%	0.6%	5.7%	-6.5%	-17.2%	-7.2%	-21.1%
의료	1.2%	-3.2%	-1.5%	-23.1%	-8.8%	76.4%	60.7%
금융	0.9%	2.3%	-0.9%	-2.7%	-17.3%	-1.8%	10.1%
IT	-0.9%	-4.1%	-9.3%	-15.4%	-22.3%	11.6%	46.1%
통신서비스	-0.9%	-2.7%	2.0%	-3.1%	2.4%	19.2%	23.2%
유틸리티	0.7%	3.0%	18.5%	9.0%	-9.2%	-23.8%	-27.7%



Fixed Income

	Close	1D	1M	YTD
국고채 3년	1.785	-0.7	-15.5	-34.9
국고채 10년	1.970	-3.2	-22.7	-49.7
미국채 2년	2.648	-4.4	-14.1	76.5
미국채 10년	2.819	-3.8	-24.4	41.4
일본 국채 10년	0.026	-1.5	-7.1	-2.2
중국 국채 10년	3.774	0.0	-27.4	-55.9
독일 국채 10년	0.244	-1.2	-12.9	-18.3

Commodity

	Close	1D	1M	YTD
국제유가(WTI)	46.04	-7.7%	-18.9%	-23.8%
VIX Index	25.58	4.3%	27.3%	131.7%
천연가스	3.82	8.2%	-18.8%	29.2%
CRB상품지수	174.42	-2.0%	-7.6%	-10.0%
금(Comex)	1,249.00	0.1%	1.9%	-4.6%
BDI(Baltic Dry)	1,406.00	0.0%	37.4%	2.9%
구리	267.10	-3.0%	-4.6%	-19.1%

Currency

	Close	1D	1M	YTD
달러인덱스(pt)	97.03	-0.1%	0.9%	5.2%
원/달러(원)	1,127.49	-0.3%	0.1%	5.7%
엔/달러(엔)	112.49	-0.7%	-0.2%	-0.2%
달러/유로(달러)	1.14	0.2%	-0.5%	-5.3%
원/홍콩달러(원)	144.19	-0.4%	0.3%	5.6%
원/위안(원)	163.66	-0.2%	0.8%	-0.1%
달러/파운드(달러)	1.26	0.3%	-1.7%	-6.3%

※ 작성자(SK증권 리서치센터)는 본 조사항목자료에 게재된 내용들이 외부의 부당한 압력이나 간섭없이 신의성실하게 작성되었음을 확인합니다. 자료 제공일 시점에서의 의견 및 추정치로 최종 실적과 오차가 발생할 수 있으며, 투자를 유도할 목적이 아니라 투자판단에 참고가 되는 정보제공을 목적으로 하고 있습니다. 투자자 투자자 자신의 판단과 책임하에 최종결정을 하시기 바랍니다. 본 자료는 당사의 저작물로서 모든 저작권은 당사에 있으며, 어떠한 경우에도 당사의 동의 없이 복제, 대여, 전송, 재배포 될 수 없습니다.





2018-12-19, (수)

일일 상승률 상위 종목				일일 하락률 상위 종목			
종목명	시가총액	수익률	특이동향	종목명	시가총액	수익률	특이동향
풍국주정	2,558	29.7%		동성제약	3,652	-23.2%	동성제약, 이연제약
SCI평가정보	801	23.9%	· 정부 수소차 국내 보급 목표 상향 및 지원 확대	남산알미늄	3,184	-10.7%	· 불법 리베이트를 제공한 의혹으로 하락
정산애강	1,256	18.3%		다스코	1,283	-9.8%	
국일제지	1,309	17.6%	SCI평가정보	한세에스24홀딩스	3,284	-9.7%	
우리기술투자	2,264	16.7%	· 가상화폐 가격 오름세에 가상화폐 관련주 상승	코데즈컴바인	1,090	-8.9%	
웰바이오텍	1,459	16.2%		네팍스신소재	2,029	-8.9%	
세종공업	1,219	15.8%	정산애강	이연제약	2,365	-7.5%	
삼보모터스	1,093	13.9%	· 유시민 노무현재단 이사장 관련주로 부각	이월드	2,448	-7.5%	

<외국인 순매수 상위>		<외국인 순매도 상위>		<기관 순매수 상위>		<기관 순매도 상위>		<개인 순매수 상위>		<개인 순매도 상위>	
종목명	매수대금	종목명	매도대금	종목명	매수대금	종목명	매도대금	종목명	매수대금	종목명	매도대금
셀트리온헬스케어	246.4	삼성전자	-519.7	삼성전자	705.9	LG화학	-188.3	LG화학	232.3	아모레퍼시픽	-232.6
바이로메드	208.2	삼성바이오로직스	-215.9	KB금융	258.4	삼성전기	-182.7	호텔신라	154.4	셀트리온	-210.1
아모레퍼시픽	141.0	신한지주	-205.1	신한지주	205.0	LG유플러스	-116.1	SK이노베이션	150.6	삼성전자	-201.3
현대건설	118.1	호텔신라	-203.8	현대차	184.8	SK텔레콤	-96.0	삼성전기	128.1	바이로메드	-200.3
신라젠	98.5	POSCO	-145.1	삼성바이오로직스	140.5	대림산업	-76.5	SK텔레콤	86.6	셀트리온헬스케어	-190.5
LG유플러스	96.0	현대차	-139.4	셀트리온	122.9	DB손해보험	-76.2	LG전자	74.8	현대건설	-151.2
대림산업	92.0	KB금융	-118.8	한전KPS	119.1	제일기획	-75.7	삼성바이오로직스	63.5	KB금융	-124.0
에이치엘비	87.6	오리온	-109.2	하나금융지주	109.0	SK이노베이션	-70.4	삼성엔지니어링	59.9	우리은행	-102.5
삼성전기	78.9	SK이노베이션	-77.2	삼성증권	106.6	두산	-59.0	POSCO	47.4	한국전력	-101.2
셀트리온	76.6	NAVER	-77.1	현대제철	103.8	메리츠화재	-57.1	삼성SDI	45.3	힐라코리아	-94.2

후강통(Shanghai-Hongkong Link) 거래 상위 종목(12월11일)					선강통(Shenzhen-Hongkong Link) 거래 상위 종목(12월11일)				
코드	종목명	시가총액(B)	Close	거래대금	코드	종목명	시가총액(B)	Close	거래대금
601318 C1 Equity	중국 평안보험 집단	1,140.2	60.85	600.0	000333 C2 Equity	메이디 그룹	257.2	38.81	588.8
600276 C1 Equity	장쑤 형루이 의약	209.2	56.82	546.1	000651 C2 Equity	거리 전기기기	221.4	36.80	343.8
600519 C1 Equity	구이저우 모우타이	742.3	590.94	493.6	002415 C2 Equity	항저우 하이테크비전 디지털 기	251.2	27.22	288.0
600036 C1 Equity	초상 은행	701.9	27.91	452.2	000002 C2 Equity	완커 기업	279.3	25.50	259.3
600887 C1 Equity	네이멍구 이리산업	137.2	22.58	359.0	000858 C2 Equity	우량에 이빈	205.5	52.94	148.8
601668 C1 Equity	중국 건축집단	261.6	6.23	208.8	002027 C2 Equity	포커스 미디어 인터내셔널 테	89.5	6.10	146.6
601888 C1 Equity	차이나 인터내셔널 트레블 서	117.2	60.05	206.8	002304 C2 Equity	장쑤 양허맥주	148.9	98.79	129.0
601166 C1 Equity	싱에은행	325.3	15.66	190.6	300003 C2 Equity	러푸 베이징 의료 기계	39.8	22.32	112.9
600585 C1 Equity	안후이 하이뤄 수니	168.5	30.85	189.6	000001 C2 Equity	핑안 은행	173.8	10.12	103.5
600104 C1 Equity	SAIC 자동차	292.1	25.00	173.3	002007 C2 Equity	화란 생명공학	31.2	33.58	81.5

오늘의 Check Point !!!

- ▶ **삼성바이오-증권위 오늘(19일) '분식회계' 법정다툼 시작**
 - 금융당국 제재에 불복해 제출한 집행정지 신청과 관련한 첫 심문이 서울행정법원에서 열릴 예정
 - 삼성바이오는 증권위 부과 과징금 80억원과 함께 대표이사 등의 해임 권고 처분 취소해달라며 행정소송 제기
 - 법원 판결이 나올 때까지 이 처분을 즉시 정지해달라는 집행정지를 신청
- ▶ **세계경기둔화 우려감 속 공급과잉 우려, 유가 급락**
 - 뱅크오브아메리카 메릴린치 설문에서 글로벌 펀드 매니저들이 압도적으로 비관적인 경제전망 내놓아
 - OPEC+의 최근 감산 합의 효과 다음달부터 나타나지만 영향 제한적, 오히려 러시아/미국 등 생산량 늘어난 모습
 - 정유/화학에 대한 여파 지속, 항공주는 LCC 같은 경우, 유가 급락에도 최근 큰 상승 모습 보여주지 못해와

원가 좋아하는 사람들이 벌써 이렇게나

16만

시럽웰스 회원

16만 돌파!

시럽웰스님 외 160,000명이 좋아합니다

스마트하게 돈 버는 지갑, 시럽웰스 memberShip Wealth

※ 작성자(SK증권 리서치센터)는 본 조사분석자료에 게재된 내용들이 외부의 부당한 압력이나 간섭없이 신의성실하게 작성되었음을 확인합니다. 자료 제공일 시점에서의 의견 및 추정치로 최종 실적과 오차가 발생할 수 있으며, 투자를 유도할 목적이 아니라 투자판단에 참고가 되는 정보제공을 목적으로 하고 있습니다. 투자자 투자자 자신의 판단과 책임하에 최종결정을 하시기 바랍니다. 본 자료는 당사의 저작물로서 모든 저작권은 당사에게 있으며, 어떠한 경우에도 당사의 동의 없이 복제, 대여, 전송, 재배포 될 수 없습니다.





섹터별 시가총액 상위 종목 수익률(국내)

(단위: 억원 / 원)

섹터	코드	종목명	시가총액	Close	1D	1W	1M	YTD	주요 뉴스
에너지	A034730	SK	190,676	271,000	-1.5%	-0.7%	-0.9%	-4.2%	전 세계 석탄 수요 2023년까지 증가세, IEA(뉴스핌) • 2023년 전 세계 석탄 수요가 지난해 5355Mtc에서 연평균 0.2%씩 증가 • 시장 동향은 석탄으로부터 멀리하려는 변화에 대한 저항을 보여 '특 하면 가스누출', OCI 군산공장 위반사항 무더기 적발(연합뉴스) • 합동점검 결과, 고발조치·개선명령·과태료 등 43건 처분 • 이에 따라 유해 화학물질 누출 등 4건에 대해서 수사기관에 고발할 방침
	A096770	SK이노베이션	164,126	177,500	-2.7%	-2.2%	-9.9%	-13.2%	
	A010950	S-Oil	119,338	106,000	-0.9%	0.5%	-4.5%	-9.4%	
	A267250	현대중공업지주	62,866	386,000	-0.1%	-0.9%	2.5%	1.3%	
	A078930	GS	48,781	52,500	-0.2%	1.6%	1.9%	-15.6%	
	A010060	OCI	26,711	112,000	-3.0%	6.2%	12.9%	-17.7%	
소재	A051910	LG화학	240,014	340,000	-3.3%	-2.7%	-1.3%	-16.1%	금호석유화학 '라텍스 장갑 효자', 증설 투자 완료(EBN) • 2019년 2분기 NB라텍스 15만톤 증설 완료 예정, 연산 40→55만톤 확대 • 페놀/BPA 수급 견조 효과 더해, '이익사이클 향후 2~3년간 지속 전망' 코스모신소재, 전기차용 NCM 양극활물질 출하(EBN) • 2019년 전기차용 NCM 양극활물질 수주 확보, 추가 증설 계획 • 지난 5월 NCM 신설라인을 준공하고 양산시제품 고객사 테스트를 진행
	A005490	POSCO	220,583	253,000	-1.9%	2.6%	-1.0%	-23.9%	
	A011170	롯데케미칼	92,030	268,500	-2.2%	1.1%	-8.5%	-27.0%	
	A010130	고려아연	84,726	449,000	0.8%	1.5%	3.5%	-8.9%	
	A004020	현대제철	62,853	47,100	0.8%	7.5%	8.3%	-19.6%	
	A003670	포스코켐텍	33,847	57,300	-2.4%	-8.5%	-22.6%	44.0%	
산업재	A028260	삼성물산	207,711	109,500	0.9%	1.4%	5.8%	-13.1%	현대중공업, 555억원 규모 잠수함 청정비사업 수주(한국경제TV) • 최근 방위사업청과 '장보고-II' 3번함의 청정비 사업 계약을 체결 • 현대중공업, 울산 조선소에서 정비 완료해 오는 2020년까지 해군에 인도 삼성중공업, 노르웨이 해상 플랫폼 적기 인도(서울경제) • 요한 스베드럽 P1 플랫폼 건조를 마치고 발주처에 성공적으로 인도 • 셸 플랫폼 등 대형 해양공사 경험 바탕으로 무결점 품질 적기 인도 성공
	A003550	LG	124,759	72,300	-3.0%	7.1%	2.0%	-20.6%	
	A009540	현대중공업	96,959	137,000	-0.4%	3.0%	1.9%	42.8%	
	A000720	현대건설	65,032	58,400	2.8%	4.7%	12.7%	60.9%	
	A010140	삼성중공업	49,770	7,900	-2.5%	6.8%	4.0%	22.1%	
	A086280	현대글로벌비스	49,500	132,000	0.8%	10.5%	9.5%	-2.9%	
경기소비재	A005380	현대차	252,128	118,000	1.3%	5.8%	14.6%	-24.4%	친환경차 비중 10% 획기적 확대, 자동차업계 '관건은 충전소 확충'(뉴스1) • 2022년까지 수소차 6만5000대 보급목표 대폭 상향 • 충전소 구축 보조 맞춰야, 현장 눈높이 예산 필요 '자동차 살린다', 자동차 부품산업 3조 5천억 지원(MBC) • 한국GM 협력업체들에 1조2천억원 규모 대출·보증 만기 1년 추가 연장 • 개소세를 연장과 감면, 친환경차의 국내 보급 목표도 늘려
	A012330	현대모비스	194,688	200,000	-0.5%	12.7%	3.4%	-24.0%	
	A000270	기아차	136,607	33,700	1.8%	7.3%	14.2%	0.6%	
	A066570	LG전자	109,480	66,900	-3.2%	0.3%	-6.8%	-36.9%	
	A018880	한온시스템	57,117	10,700	0.0%	9.6%	1.4%	-23.0%	
	A021240	코웨이	58,007	78,600	3.6%	5.2%	9.0%	-19.6%	
필수소비재	A051900	LG생활건강	179,609	1,150,000	0.1%	-0.1%	-0.1%	-3.3%	아모레퍼시픽 신기루 '중국' 벗어나 해외공략 매진(EBN) • 올 하반기 필리핀·호주·미국 진출 매장 확대, 내년 해외 확장 기조 지속 • 하반기 해외 프리미엄과 중저가 공략, 각각 라네즈, 이니스프리 앞세워 서울 담배 판매점 간격 2배 늘어난다(서울경제) • 서울시가 담배 판매 소매인 지정 거리를 100m 이상으로 규제 • 편의점의 신규 출점과 골목상권의 과다한 경쟁을 완화하기 위함
	A090430	아모레퍼시픽	117,209	200,500	5.5%	14.9%	24.5%	-34.2%	
	A033780	KT&G	144,844	105,500	-1.4%	-1.9%	5.0%	-8.7%	
	A002790	아모레G	57,721	70,000	5.1%	8.7%	15.7%	-50.4%	
	A004990	롯데지주	64,694	55,500	0.0%	1.5%	5.1%	-14.8%	
	A271560	오리온	46,650	118,000	-3.3%	3.5%	19.2%	12.9%	
의료	A068270	셀트리온	274,122	218,500	1.9%	-0.7%	-2.5%	-1.2%	한미 '기술수출 신약' 개발 속도, 포지티브 등 두각(데일리팜) • 1년새 에페글레타나이드 5건 착수, 총 20여건 임상시험 수행 중 • 상당수 과제들은 다양한 가능성을 타진하며 상업화 행보에 속도를 내는 등 제약바이오 연구개발비 등 산업별 무형자산 정보 계량화(아시아타임즈) • 회계기준, 핵심 무형자산 보고서 작성 위한 외부 위탁연구 진행할 것 • 제약바이오산업의 경우 개발 중이거나 개발완료한 약품별로 평가해
	A207940	삼성바이오로지스	242,495	366,500	-1.6%	-7.0%	9.6%	-1.2%	
	A091990	셀트리온헬스케어	104,130	74,100	4.1%	3.5%	2.1%	-31.8%	
	A215600	신라젠	51,385	73,600	-2.1%	-5.0%	2.7%	-21.3%	
	A128940	한미약품	53,342	468,500	0.0%	-1.4%	6.7%	-19.8%	
	A008930	한미사이언스	49,593	78,100	0.9%	1.8%	9.7%	-29.6%	
IT	A005930	삼성전자	2,322,245	38,900	-0.6%	-3.4%	-11.6%	-23.7%	SK하이닉스, 반도체 둔화 전망에도 20조 투자 이전공정 증설 이유(머니투데이) • 2020년 10월 완공 목표로 M16 가공식 개최, • 메모리 장기수요 발판 선제투자 지속 의지, 선제투자로 기술 격차를 넓혀 쏟아지는 국산 게임, 누가 '골판왕' 될까(문화일보) • 전월 가다듬는 업계, 이달부터 줄줄이 신작 출시 • 넷마블, 블스 레볼루션 이어 BTS월드·KOF올스타 준비, 넥슨, 모바일·PC 출 카카오페이지, 인도네시아 진출, '글로벌 공략 신포탄'(서울경제) • 인도네시아 웹툰 시장 1위 기업 '네오바자르' 지분 68.4% 138억원에 인수 • IP 공급해 인도네시아 포함 아시아 시장에 대규모 콘텐츠 플랫폼 조성 정부도 화웨이 등 5G 기지국 보안 검증 나섰다(머니투데이) • 5G 전파 송출 맞춰 보안 점검 자문, '노키아, 에리슨에 대해서도 진행' • LGU+, 보안 검증 업체인 스페인 'E&E'에 의뢰해 5G 장비 CC인증 절차 새해 1월 중순부터 자동차보험료 평균 3.0~3.5% 인상(연합뉴스) • 1월 16일부터 현대해상 3.4%, DB손보 3.5%·메리츠화재 3.3% ↑ • 19일부터 KB손보 3.4% ↑, 삼성화재 3% 안팎, 한화손보 21일 3.2% ↑ 전기요금 누진제 소송' 소비자 또 패소(뉴스토마토) • 산업용 전기요금보다 주택용 판매 단가가 지나치게 높다며 소송 • 조모씨 외 94명, 제기한 부당이득반환 청구 소송 항소심서 원고 패소
	A000660	SK하이닉스	444,809	61,100	-1.8%	-5.9%	-12.8%	-20.1%	
	A035420	NAVER	201,072	122,000	0.0%	-0.8%	8.4%	-30.0%	
	A018260	삼성에스디에스	151,660	196,000	-1.8%	-0.5%	6.2%	-2.0%	
	A006400	삼성SDI	139,248	202,500	-2.2%	-0.5%	-8.0%	-1.0%	
	A009150	삼성전기	75,441	101,000	-2.4%	-7.3%	-10.2%	1.0%	
	A035720	카카오	90,476	108,500	-1.8%	1.4%	5.9%	-20.8%	
	A251270	넷마블	92,511	108,500	0.9%	4.8%	-11.4%	-42.4%	
	A036570	엔씨소프트	104,649	477,000	-0.6%	-4.1%	2.4%	6.6%	
	A017670	SK텔레콤	218,013	270,000	-2.5%	-6.1%	-3.2%	1.1%	
통신서비스	A032640	LG유플러스	74,442	17,050	-3.1%	-3.4%	11.1%	21.8%	
	A030200	KT	79,117	30,300	-2.6%	-2.7%	1.2%	0.2%	
	A105560	KB금융	204,666	48,950	1.6%	7.4%	3.9%	-22.8%	
금융	A055550	신한지주	193,948	40,900	0.9%	3.0%	-4.3%	-17.2%	
	A032830	삼성생명	168,000	84,000	-0.2%	2.1%	-7.4%	-32.5%	
	A015760	한국전력	213,774	33,300	1.1%	2.2%	19.1%	-12.7%	
유틸리티	A036460	한국가스공사	47,264	51,200	-1.5%	-1.5%	3.8%	20.3%	
	A051600	한전KPS	15,953	35,450	6.5%	8.9%	22.5%	-12.7%	

※ 작성자(SK증권 리서치센터)는 본 조사분석자료에 게재된 내용들이 외부의 부당한 압력이나 간섭없이 신의성실하게 작성되었음을 확인합니다. 자료 제공일 시점에서의 의견 및 추정치로 최종 실적과 오차가 발생할 수 있으며, 투자를 유도할 목적이 아니라 투자판단에 참고가 되는 정보제공을 목적으로 하고 있습니다. 투자자 투자자 자신의 판단과 책임하에 최종결정을 하시기 바랍니다. 본 자료는 당사 의 저작물로서 모든 저작권은 당사에 있으며, 어떠한 경우에도 당사의 동의 없이 복제, 대여, 전송, 재배포 될 수 없습니다.





2018년 12월 시장 캘린더

월	화	수	목	금	비고
					<ul style="list-style-type: none"> 1일(토) 이통3사, 첫 5G 상용화 서울지하철9호선 3단계 개통 미중 정상회담 개최 예정 미국혈액암학회(ASH) 개최 2일(일) 국회, 예산안 처리 기한 차세대소형위성 1호 발사
<p>3</p> <ul style="list-style-type: none"> MSCI 코리아인덱스 종목 변경 반영 예정 미, 코미 전FBI국장 하원 출석 미, 11월 제조업PMI확정치 미, 11월 ISM제조업지수 미, 11월 자동차판매 유, 11월 제조업PMI 일, 11월 제조업PMI확정치 	<p>4</p> <ul style="list-style-type: none"> 3분기 국민소득 잠정치 11월 소비자물가지수 유, 10월 생산자물가지수 	<p>5</p> <ul style="list-style-type: none"> 대학수학능력시험 성적통지 10월 온라인쇼핑동향 미, 연준 베이지북 공개 미, 3Q 비농업부문 노동생산성 확정치 유, ECB정책위원회 비통화정책회의 유, 10월 소매판매 	<p>6</p> <ul style="list-style-type: none"> 10월 국제수지 잠정치 미, 10월 무역수지 미, 10월 공장주문 유, ECB 총회 협의회 독, 10월 공장수주 	<p>7</p> <ul style="list-style-type: none"> 18년 산업지능 컨퍼런스 미, 10월 소비자신용지수 미, 11월 고용동향보고서 미, 12월 미시건대 소비심리 평가지수 잠정치 유, 3Q GDP 추정치 독, 10월 산업생산 	<ul style="list-style-type: none"> 8일(토) 동해선 철도 복 구간 공동조사 9일(일) 중, 11월 소비자물가지수 중, 11월 생산자물가지수
<p>10</p> <ul style="list-style-type: none"> 미, 10월 JOLTS보고서 독, 10월 무역수지 영, 3Q GDP 추정치 영, 10월 무역수지 영, 10월 제조업 생산 영, 10월 산업생산 일, 3Q GDP 수정치 	<p>11</p> <ul style="list-style-type: none"> 미, 11월 생산자물가지수 미, 11월 NFB 소기업 낙관지수 유, 브렉시트 합의안 표결 독, 12월 ZEW경기기대지수 영, 10월 실업률 	<p>12</p> <ul style="list-style-type: none"> 10월 온라인쇼핑동향 10월 예금취급기관 가계대출 11월 고용동향 미, 11월 소비자물가지수 	<p>13</p> <ul style="list-style-type: none"> 선물/옵션 동시만기일 3Q 기업경영분석 11월 수출입물가지수 미, 11월 수출입물가지수 독, 11월 소비자물가지수 	<p>14</p> <ul style="list-style-type: none"> 코스닥150/KRX 300 정기변경 적용 예정 섹터지수 정기변경일 미, 11월 산업생산 미, 11월 소매판매 미, 10월 기업제고 일, 4Q 단칸 대형제조업체 연합판단지수 	<ul style="list-style-type: none"> 15일(토) 중, 11월 주택가격지수
<p>17</p> <ul style="list-style-type: none"> 미, 12월 NAHB 주택시장지수 미, 12월 뉴욕주 제조업지수 	<p>18</p> <ul style="list-style-type: none"> VR 엑스포 미, 11월 주택착공, 건축허가 	<p>19</p> <ul style="list-style-type: none"> 미, FOMC 회의 발표 미, 3Q 경상수지 일, 11월 무역수지 예비치 	<p>20</p> <ul style="list-style-type: none"> 서울시 제로페이 출시 예정 미, 11월 기준주택판매 일, 일본은행 기준금리 결정 	<p>21</p> <ul style="list-style-type: none"> 11월 생산자물가지수 미, 3Q GDP 확정치 미, 12월 필라델피아 연준 제조업지수 미, 12월 미시건대 소비심리 평가지수 확정치 미, 11월 경기선행지수 일, 11월 전국 소비자물가지수 	<ul style="list-style-type: none"> 23일(일) 담배갑 경고그림 개편
<p>24</p>	<p>25 성탄절</p> <ul style="list-style-type: none"> 국내증시 휴장 미국 증시 휴장 홍콩 증시 휴장 	<p>26</p> <ul style="list-style-type: none"> 10월 인구동향 독일/영국/프랑스 증시 휴장 홍콩증시 휴장(Boxing Day) 	<p>27</p> <ul style="list-style-type: none"> 11월 금융기관 가중평균금리 12월 소비자동향조사 	<p>28</p> <ul style="list-style-type: none"> 12월 기업경기실사지수 11월 무역지수 및 교역조건 11월 산업활동동향 일, 도쿄지역 소비자물가지수 일, 11월 실업률 	

※ 작성자(SK증권 리서치센터)는 본 조사분석자료에 게재된 내용들이 외부의 부당한 압력이나 간섭없이 신의성실하게 작성되었음을 확인합니다. 자료 제공일 시점에서의 의견 및 추정치로 최종 실적과 오차가 발생할 수 있으며, 투자를 유도할 목적이 아니라 투자판단에 참고가 되는 정보제공을 목적으로 하고 있습니다. 투자시 투자자 자신의 판단과 책임하에 최종결정을 하시기 바랍니다. 본 자료는 당사 의 저작물로서 모든 저작권은 당사에 있으며, 어떠한 경우에도 당사의 동의 없이 복제, 대여, 전송, 재배포 될 수 없습니다.



섹터별 시가총액 상위 종목 수익률(해외)

<Global News Clip>

- Johnson&Johnson, 주가 방어 위한 새로운 \$5bn 규모 자사주 매입 프로그램 가동 발표
- Jabil, FY1Q 당기순이익 \$123.6bn 기록, 시장 영업업과 매출 예상치 모두 상회, +11.44%
- Cisco, Luxtera \$660m 지불하고 인수할 것
- Tesla, Dan Kim, Tesla의 글로벌 영업 대표 회사 떠나 AirBnB로 자리 옮겨
- Amazon, 2년간의 공백기를 보낸 고위 임원 Diego Piacentini 사임, 2번째 'S-Team' 유출
- Micron Tech, FY1Q 실적 EPS \$2.97 기록, 단, 매출 \$7.01bn 기록하며 예상치 \$8.01bn 하회

Dow Jones Industrial Average Members

Company	국가	Close	1D	1W	1M	YTD
Apple	USA	166.1	1.3%	-1.8%	-10.6%	-3.6%
American Express	USA	101.0	-0.2%	-6.0%	-6.7%	2.1%
Boeing	USA	328.1	3.8%	0.4%	2.2%	10.5%
Caterpillar	USA	124.3	-0.2%	-0.9%	-1.4%	-20.9%
Cisco Systems	USA	44.1	-0.3%	-7.1%	-3.7%	13.4%
Chevron	USA	109.7	-2.4%	-5.1%	-8.1%	-14.0%
Walt Disney	USA	109.5	-1.1%	-2.5%	-5.2%	-2.1%
DowDuPont	USA	52.3	1.2%	-3.8%	-9.5%	-27.3%
Walgreens Boots Alliance	USA	75.5	-1.0%	-8.4%	-7.9%	0.7%
Goldman Sachs Group	USA	171.5	2.1%	-2.9%	-13.5%	-32.9%
Home Depot	USA	170.0	1.2%	-2.4%	-2.0%	-9.6%
IBM	USA	116.7	0.5%	-3.7%	-3.0%	-24.4%
Intel	USA	47.7	1.4%	-0.2%	-0.5%	1.9%
Johnson & Johnson	USA	130.4	1.0%	-11.3%	-11.7%	-6.3%
JPMorgan Chase & Co	USA	98.5	-0.5%	-2.5%	-11.1%	-8.7%
Coca-Cola	USA	48.3	0.0%	-1.8%	-4.3%	6.1%
McDonald's	USA	179.7	-0.6%	-2.1%	-3.8%	3.7%
3M	USA	194.6	0.9%	-2.6%	-5.4%	-17.4%
Merck & Co	USA	74.3	-1.2%	-4.7%	-2.6%	32.2%
Microsoft	USA	104.0	1.0%	-4.7%	-0.6%	21.0%
NIKE	USA	71.2	1.8%	-4.3%	-1.9%	12.1%
Pfizer	USA	42.4	-1.6%	-4.0%	-4.0%	16.4%
Procter & Gamble	USA	92.5	-0.3%	-1.6%	-0.9%	2.0%
Travelers	USA	119.3	-0.5%	-2.2%	-8.6%	-9.6%
UnitedHealth Group	USA	253.0	-2.0%	-6.5%	-4.9%	14.4%
United Technologies	USA	115.8	0.4%	-3.2%	-9.4%	-9.7%
Visa	USA	132.7	1.0%	-3.7%	-1.6%	15.9%
Verizon	USA	55.7	-0.5%	-2.8%	-8.2%	4.0%
Walmart	USA	91.1	0.3%	-2.2%	-5.9%	-7.6%
Exxon Mobil	USA	72.0	-2.8%	-5.3%	-9.1%	-15.3%

Materials

Company	국가	Close	1D	1W	1M	YTD
BHP Billiton	AUS	33.5	-0.1%	4.1%	3.4%	12.9%
BASF	DEU	59.6	1.9%	-0.1%	-13.3%	-34.8%
Rio Tinto	AUS	76.1	-0.2%	2.6%	-4.3%	-0.6%
SABIC	SAU	123.2	-0.5%	3.4%	3.7%	22.0%
Glencore	GBR	288.2	-1.6%	-1.1%	-4.1%	-23.6%
Vale S.A.	BRA	51.4	0.4%	2.1%	-7.1%	23.3%
Air Liquide S.A.	FRA	105.3	-1.0%	-1.9%	0.3%	0.7%
Nutrien	CAN	61.5	0.5%	-3.1%	-10.7%	-10.8%
Shin-Etsu Chemical	JAP	9,003.0	-1.6%	-3.8%	-7.1%	-21.4%
LyondellBasell	USA	82.5	0.3%	-3.5%	-11.1%	-26.5%
Air Products & Chemicals	USA	154.8	0.6%	-1.9%	-3.2%	-6.5%
Southern Copper	USA	31.2	0.2%	-2.4%	-16.2%	-36.1%
Linde PLC	USA	157.6	0.2%	-1.8%	-1.2%	0.9%
Alcoa	USA	28.2	0.5%	-3.4%	-15.7%	-48.8%

Industrials

Company	국가	Close	1D	1W	1M	YTD
Honeywell Int'l	USA	135.2	0.6%	-2.2%	-8.3%	-8.1%
Siemens	DEU	100.2	1.5%	0.7%	0.8%	-13.5%
Union Pacific	USA	139.8	0.1%	-5.1%	-7.2%	2.9%
Lockheed Martin	USA	279.5	0.1%	-4.5%	-5.1%	-12.3%
UPS	USA	97.3	0.4%	-3.9%	-12.6%	-21.3%
Airbus	FRA	88.7	1.1%	-3.1%	-4.2%	7.1%
Fedex	USA	185.0	1.5%	-1.7%	-18.2%	-28.2%
General Dynamics	USA	162.8	-0.4%	-4.9%	-9.2%	-18.8%
Raytheon	USA	164.8	-0.7%	-4.1%	-6.6%	-11.5%
Northrop Grumman	USA	256.9	-0.1%	-4.9%	-4.6%	-15.8%
Vinci	FRA	71.3	-1.4%	-4.6%	-7.1%	-16.0%
Illinois Tool Works	USA	127.2	-0.7%	-3.8%	-5.1%	-23.0%
Deutsche Post	DEU	25.3	2.8%	0.4%	-9.6%	-35.9%
Canadian National Railway	CAN	101.6	0.6%	-3.7%	-10.6%	-2.5%

Energy

Company	국가	Close	1D	1W	1M	YTD
Royal Dutch Shell	GBR	2,266.5	-2.4%	-3.5%	-5.3%	-8.4%
Petro China	HKG	5.2	-2.3%	-3.5%	-8.5%	-6.0%
Total	FRA	46.8	-3.8%	-3.5%	-5.6%	1.5%
BP	GBR	497.3	-2.2%	-3.7%	-4.9%	-3.9%
China Petroleum	HKG	6.4	-1.1%	-0.5%	-5.6%	8.1%
Schlumberger	USA	37.8	-3.1%	-8.7%	-21.7%	-45.6%
Petrobras	BRA	22.0	-3.8%	-5.6%	-15.4%	32.9%
Reliance Industries	IND	1,136.4	0.6%	2.3%	-1.2%	24.7%
Equinor	NOR	188.4	-1.1%	-4.9%	-8.3%	6.1%
Shenhua Energy	HKG	17.7	-2.8%	-2.0%	-5.5%	-16.3%
CNOPhillips	USA	61.9	-1.9%	-5.1%	-6.8%	11.9%
CNOOC	HKG	12.2	-4.1%	-4.6%	-8.8%	5.6%
ENI S.P.A.	ITA	13.8	-1.0%	-3.0%	-6.2%	-0.1%
EOG Resources Inc	USA	94.0	-2.3%	-9.5%	-11.1%	-14.0%
Rosneft Oil Co.	RUS	412.2	-0.9%	-2.3%	-2.8%	41.4%
Gazprom	RUS	151.9	-1.1%	-2.5%	-1.4%	16.4%

Consumer Discretionary

Company	국가	Close	1D	1W	1M	YTD
Amazon	USA	1,551.5	2.0%	-6.7%	2.6%	30.5%
Toyota Motor	JAP	6,775.0	-1.0%	-1.7%	2.5%	-6.1%
Comcast	USA	35.7	-1.5%	-3.6%	-6.6%	-13.2%
LVMH	FRA	252.0	0.8%	-0.9%	-2.8%	4.4%
Netflix	USA	270.9	3.1%	-1.4%	0.1%	34.7%
Naspers	ZAF	282,352.0	0.2%	-1.2%	-0.1%	-21.2%
Booking Holdings	USA	1,769.4	1.7%	-4.7%	-0.6%	-0.9%
Inditex	ESP	23.9	1.3%	-4.6%	-5.1%	-16.6%
Volkswagen	DEU	145.4	1.0%	-1.8%	2.3%	-13.7%
Daimler	DEU	47.3	0.7%	-0.2%	-5.8%	-33.0%
Charter Comm.	USA	305.9	-1.1%	-3.4%	-5.5%	-12.3%
Starbucks	USA	64.9	0.7%	-1.8%	-4.4%	12.6%
Adidas	DEU	186.3	0.3%	-6.3%	-6.7%	11.4%
Lowe's	USA	91.5	1.1%	-0.7%	0.1%	-0.2%
Tesla	USA	337.0	-3.3%	-8.1%	-4.7%	5.1%
TJX	USA	44.1	-0.6%	-4.4%	-10.0%	14.9%

※ 작성자(SK증권 리서치센터)는 본 조사분석자료에 게재된 내용들이 외부의 부당한 압력이나 간섭없이 신의성실하게 작성되었음을 확인합니다. 자료 제공일 시점에서의 의견 및 추정치로 최종 실적과 오차가 발생할 수 있으며, 투자를 유도할 목적이 아니라 투자판단에 참고가 되는 정보제공을 목적으로 하고 있습니다. 투자시 투자자 자신의 판단과 책임하에 최종결정을 하시기 바랍니다. 본 자료는 당사의 저작물로서 모든 저작권은 당사에게 있으며, 어떠한 경우에도 당사의 동의 없이 복제, 대여, 전송, 재배포 될 수 없습니다.

MORNING CALL

SK securities



2018-12-19, (수)

Consumer Staples

(단위 : 각국 거래소 통화 기준)						
Company	국가	Close	1D	1W	1M	YTD
Nestle	CHE	81.8	-1.3%	-4.2%	-1.8%	-2.4%
AB Inbev	BEL	61.0	-0.2%	-4.2%	-10.8%	-34.6%
Unilever	NLD	48.1	-0.9%	-3.0%	-1.3%	3.6%
Pepsico	USA	111.8	-0.9%	-4.4%	-6.0%	-5.3%
Philip Morris	USA	75.2	-7.7%	-10.3%	-14.2%	-28.0%
Kweichow Moutai	CHN	590.9	0.1%	0.3%	3.9%	-16.0%
BAT	GBR	2,574.0	-2.1%	-6.0%	-5.4%	-47.9%
L'oreal	FRA	202.5	-0.4%	-3.3%	-1.4%	11.2%
Altria Group	USA	50.9	-2.8%	-4.6%	-8.6%	-28.1%
AmBev	BRA	15.9	-1.4%	-0.4%	-3.5%	-26.8%
Diageo	GBR	2,780.5	-1.0%	-2.3%	-0.2%	3.8%
Costco Wholesale	USA	203.0	0.4%	-10.9%	-11.3%	7.8%
Kraft Heinz	USA	46.2	-1.4%	-4.4%	-11.1%	-40.1%
CVS Health	USA	69.6	-1.6%	-6.6%	-11.4%	-5.4%
Mondelez International	USA	42.1	-1.6%	-4.4%	-5.2%	-0.6%

Telecommunication Services

(단위 : 각국 거래소 통화 기준)						
Company	국가	Close	1D	1W	1M	YTD
AT&T	USA	29.8	-0.4%	-1.4%	-2.0%	-22.8%
China Mobile	HKG	75.0	-0.3%	-2.8%	-2.9%	-5.4%
NTT Docomo	JAP	2,538.0	-1.3%	-1.4%	-2.0%	-4.6%
Nippon Telegraph	JAP	4,604.0	-2.6%	-1.6%	0.4%	-13.1%
Softbank	JAP	8,259.0	-3.3%	-8.5%	-10.7%	-7.4%
Deutsche Telekom	DEU	15.1	-0.2%	-0.5%	-0.1%	1.6%
Vodafone	GBR	157.9	-1.8%	-3.2%	1.3%	-32.5%
KDDI	JAP	2,661.0	-0.2%	0.4%	4.4%	-5.1%
America Movil SAB	MEX	14.1	1.7%	2.0%	4.0%	-17.5%
T-Mobile	USA	64.8	0.0%	-2.0%	-4.7%	1.2%
Telefonica	ESP	7.5	-4.5%	-3.5%	0.1%	-8.8%
Orange	FRA	14.2	-1.5%	-3.7%	-3.0%	-2.0%
Singapore Telecom	SGP	3.0	-3.3%	-3.9%	-3.9%	-17.8%
Emirates Telecom	ARE	17.0	-0.2%	0.5%	-1.8%	-3.0%
Saudi Telecom	SAU	91.1	0.7%	7.3%	11.2%	35.8%
Bell Canada Enterprises	CAN	55.6	-0.4%	-2.2%	-0.2%	-7.0%

Health Care

(단위 : 각국 거래소 통화 기준)						
Company	국가	Close	1D	1W	1M	YTD
Novartis	CHE	84.7	-1.3%	-3.8%	-3.0%	2.7%
Roche Holding	CHE	246.5	-0.7%	-3.8%	0.0%	0.0%
AbbVie	USA	83.6	-1.6%	-5.7%	-6.6%	-15.1%
Amgen	USA	187.1	-1.6%	-4.7%	-4.0%	5.7%
Novo Nordisk	DNK	301.5	-1.1%	-0.2%	2.2%	-9.7%
Abbott Laboratories	USA	70.1	0.5%	-3.4%	-0.7%	19.2%
Medtronic	USA	92.0	0.2%	-3.9%	1.8%	11.9%
Bristol Myers Squibb	USA	51.6	1.3%	-3.5%	-3.6%	-15.9%
Sanofi	FRA	76.2	-1.6%	-4.5%	-3.0%	6.2%
Gilead Sciences	USA	64.8	-0.4%	-4.8%	-4.7%	-12.5%
Bayer	DEU	63.3	0.1%	-1.5%	2.3%	-37.5%
GlaxoSmithKline	GBR	1,448.2	-1.3%	-2.1%	-7.7%	9.6%
Astrazeneca	GBR	5,985.0	-1.0%	-1.8%	-3.1%	17.2%
Thermo Fisher	USA	230.3	0.6%	-4.5%	-1.1%	19.3%
Eli Lilly & Co.	USA	106.5	-1.7%	-6.9%	-8.0%	25.8%
Celgene	USA	66.6	-2.2%	-6.0%	-4.0%	-37.2%

Utilities

(단위 : 각국 거래소 통화 기준)						
Company	국가	Close	1D	1W	1M	YTD
Nextera Energy	USA	176.0	0.2%	-2.9%	-3.3%	13.5%
Enel S.P.A	ITA	5.0	0.0%	1.6%	9.9%	-1.8%
Yangtze Power	CHN	15.1	0.7%	3.1%	2.8%	-3.4%
Duke Energy	USA	87.7	-0.5%	-2.2%	0.0%	5.3%
Iberdrola	ESP	7.0	-1.8%	1.8%	4.1%	8.8%
Southern Co/the	USA	45.5	-1.0%	-3.1%	-3.2%	-3.5%
Dominion Energy	USA	73.6	-0.6%	-2.2%	-1.1%	-8.3%
EDF	FRA	13.5	-4.9%	-2.3%	-9.7%	28.2%
Engie	FRA	12.7	-1.5%	0.2%	3.9%	-11.0%
Exelon	USA	45.8	0.4%	-2.3%	-0.7%	15.7%
National Grid	GBR	758.7	-9.2%	-9.6%	-8.1%	-12.0%
AEP	USA	77.3	-0.1%	-2.8%	-0.2%	6.7%
HK & China Gas	HKG	16.1	-0.6%	1.1%	5.1%	15.5%
Sempra Energy	USA	113.8	-0.9%	-2.4%	-1.2%	8.1%

Information Technology

(단위 : 각국 거래소 통화 기준)						
Company	국가	Close	1D	1W	1M	YTD
Alphabet	USA	1,043.4	1.7%	-2.8%	1.6%	-2.8%
Tencent	HKG	302.8	-1.9%	-4.4%	4.0%	-27.5%
Alibaba	USA	140.8	-2.2%	-7.0%	-5.8%	-23.3%
Facebook	USA	143.7	2.5%	-0.6%	9.2%	-20.8%
Taiwan Semicon	TWN	222.5	-0.4%	-1.8%	0.2%	-4.3%
Oracle	USA	45.9	0.3%	-3.1%	-7.5%	-1.7%
Nvidia	USA	146.9	2.3%	-1.3%	1.5%	-26.3%
SAP	DEU	88.1	0.3%	-3.1%	-0.5%	-5.3%
Adobe Systems	USA	226.2	2.2%	-7.9%	3.0%	27.3%
Texas Instruments	USA	94.5	2.9%	-1.3%	-0.1%	-10.4%
Broadcom	USA	249.7	-1.8%	-2.1%	9.0%	-6.5%
Paypal	USA	85.5	1.7%	-1.1%	6.7%	15.8%
ASML	NLD	143.1	-0.9%	-2.2%	-0.6%	-2.0%
Baidu	USA	167.6	-1.3%	-6.8%	-8.5%	-30.9%
Qualcomm	USA	57.8	1.4%	0.1%	5.2%	-11.4%
Micron Technology	USA	34.1	0.7%	-5.3%	-7.4%	-21.9%
Tokyo Electron	JAP	13,510.0	-0.6%	-4.0%	-9.5%	-33.8%
Nintendo	JAP	30,990.0	-3.4%	-5.2%	-6.4%	-24.8%
Applied Materials	USA	33.3	1.9%	-2.7%	-3.3%	-37.3%

Financials

(단위 : 각국 거래소 통화 기준)						
Company	국가	Close	1D	1W	1M	YTD
Berkshire Hathaway	USA	294,500.0	-0.8%	-3.0%	-9.9%	-0.4%
Ind&Comm BOC	CHN	5.4	-0.4%	0.2%	-1.1%	-13.4%
Bank of America	USA	24.5	0.0%	-0.2%	-11.8%	-18.2%
Construction BOC	HKG	6.4	-0.9%	-2.1%	-2.6%	-13.9%
Wells Fargo	USA	46.5	-0.2%	-2.6%	-12.8%	-23.9%
PingAn Insurance	HKG	73.3	-0.1%	-1.5%	-4.6%	-13.6%
Agricultural Bank	HKG	3.4	-0.9%	0.3%	-2.8%	-8.3%
HSBC Holdings	GBR	648.8	0.0%	-1.2%	-0.4%	-15.2%
Citi Group	USA	53.9	-0.6%	-3.7%	-16.5%	-27.5%
Bank of China	HKG	3.3	-0.9%	-0.6%	-2.9%	-16.1%

Real Estate

(단위 : 각국 거래소 통화 기준)						
Company	국가	Close	1D	1W	1M	YTD
American Tower	USA	162.3	0.9%	-1.4%	-2.4%	15.0%
China Vanke	HKG	27.1	-2.9%	0.4%	-3.4%	-21.1%
Simon Property	USA	175.0	0.0%	-4.1%	-6.3%	1.5%
SHKP Ltd	HKG	113.2	-0.6%	0.9%	2.8%	-14.0%
Country Garden	HKG	9.2	-3.3%	-2.8%	-2.0%	-40.1%
Crown Castle Int'l	USA	110.6	-0.3%	-4.2%	-1.5%	1.6%
China Evergrande	HKG	24.2	-4.2%	-2.8%	20.8%	-14.4%
Overseas land&Invest	HKG	26.6	-2.6%	-2.0%	-3.5%	1.0%

※ 작성자(SK증권 리서치센터)는 본 조사분석자료에 게재된 내용들이 외부의 부당한 압력이나 간섭없이 신의성실하게 작성되었음을 확인합니다. 자료 제공일 시점에서의 의견 및 추정치로 최종 실적과 오차가 발생할 수 있으며, 투자를 유도할 목적이 아니라 투자판단에 참고가 되는 정보제공을 목적으로 하고 있습니다. 투자시 투자자 자신의 판단과 책임하에 최종결정을 하시기 바랍니다. 본 자료는 당사의 저작물로서 모든 저작권은 당사에게 있으며, 어떠한 경우에도 당사의 동의 없이 복제, 대여, 전송, 재배포 될 수 없습니다.

