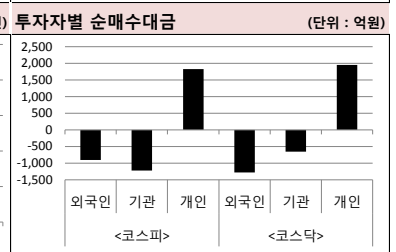
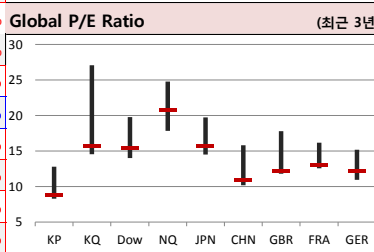
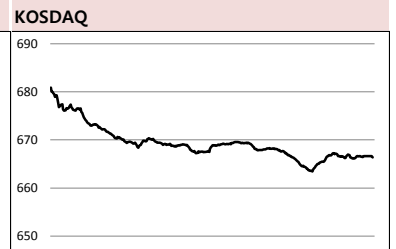
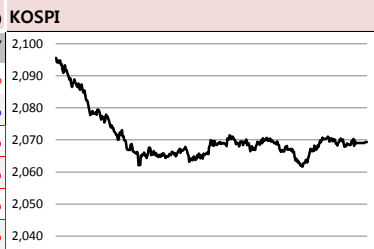




2018-12-17, (월)

Global Indices	Close	1D	1W	1M	3M	YTD	3Y
KOSPI	2,069.38	-1.2%	0.8%	-1.1%	-10.7%	-16.1%	4.8%
KOSDAQ	666.34	-2.3%	-0.6%	-3.5%	-20.2%	-16.5%	-0.2%
Dow Jones	24,100.51	-2.0%	-1.3%	-5.2%	-7.9%	-2.5%	40.7%
Nasdaq	6,910.67	-2.3%	-1.6%	-4.7%	-13.7%	0.1%	40.4%
S&P 500	2,599.95	-1.9%	-1.4%	-5.0%	-10.5%	-2.8%	29.6%
United Kingdom	6,845.17	-0.5%	1.8%	-2.4%	-6.3%	-11.0%	13.1%
Germany	10,865.77	-0.5%	2.3%	-4.2%	-10.4%	-15.9%	2.4%
France	4,853.70	-0.9%	2.3%	-3.4%	-9.3%	-8.6%	4.9%
Japan	21,374.83	-2.0%	0.7%	-1.4%	-7.4%	-6.1%	12.6%
China	2,593.74	-1.5%	0.4%	-3.2%	-3.3%	-21.6%	-27.5%
Brazil	87,449.50	-0.4%	1.8%	-1.2%	15.9%	14.5%	99.2%
Vietnam	952.04	-0.9%	-0.4%	6.0%	-4.0%	-3.3%	67.6%
India	35,962.93	0.1%	2.9%	1.4%	-5.6%	6.4%	40.9%
Russia	2,365.69	-0.5%	-1.3%	-0.3%	0.2%	12.1%	37.6%



Global Market

- 미국 증시** - 글로벌 경기 둔화 우려에 3대 지수 하락 마감
 - 유로존과 중국경제지표 부진에 세계경기 둔화 우려감 지속, 트럼프는 무역협상 낙관론 피력
 - Johnson & Johnson, 자사 베이비파우더 제품 석면 검사 양성 반응을 은폐했다는 보도, 업종 ↓
- 유럽 증시** - 세계 경제지표 부진에 주요지수 하락 마감
 - 유로존 12월 합성구매관리자지수 예비치 51.3로 예상치 52.7 하회, 4년여 만에 가장 낮아
 - IG, '전 세계의 둔화하는 경제 성장 지표가 투자자들의 발목을, 계절성 랠리 미뤄져'
- 일본 증시** - 중국 경제에 대한 우려가 커지면서 하락 마감
 - 12월 전기기업 단기경제관측조사인 단칸 대형 제조업 업황지수가 시장 예상치를 하회
 - 중국 국가 통계국이 예상치를 하회하는 11월 산업생산과 소매판매 확인 후 하락하는 모습
- 국내 증시** - 글로벌 경기 둔화 우려와 제약주 약세에 양지수 하락 마감
 - 코스피, 반도체 업황 부진 우려로 삼성전자/SK하이닉스 하락에 약세
 - 삼성바이오로직스, 서울지검 압수수색 소식, 삼성바이오에피스/삼성물산도 수색 대상 포함

China Region Market

- 중화권 증시** - 11월 중국 주요 경제지표 부진에 하락 마감
 - 11월 산업생산은 전년동기대비 5.4% 증가, WSJ 집계한 예상치 5.9% 증가를 하회
 - 11월 전년대비 소매판매는 8.1% 늘어 시장 예상치 8.8%에 부합하지 못해
- 중화권 이슈** - 경제 지표 확인, 미중 무역협상 관련 이슈에 주목
 - 국가통계국 대변인, '더 복잡하고 어두운' 상황서 지표들이 경제의 '상당히 큰' 하방 압력 반영
 - 중국정부는 전날 캐나다인 2명 억류, 중국-미국/캐나다 외교적 긴장 수위 높아져

Today's Event

- 문대통령, 확대경제장관회의의 주재
- 2019년 경제정책방향 발표 예정
- 녹십자셀 CB전환
- 스튜디오드래곤 스톡옵션행사
- 미국, 12월 NAHB 주택시장지수
- 미국, 12월 뉴욕주 제조업지수

S&P 500 Sector	1D	1W	1M	3M	YTD	2Y	3Y
에너지	-2.4%	-1.7%	-7.9%	-16.5%	-14.5%	-19.0%	4.0%
소재	-0.8%	-1.4%	-7.3%	-13.9%	-15.6%	0.9%	19.9%
산업재	-1.4%	-1.7%	-7.1%	-15.2%	-12.0%	3.6%	24.0%
경기소비재	-2.0%	-1.3%	-3.6%	-13.0%	2.9%	22.6%	31.3%
필수소비재	-1.9%	-0.6%	-3.2%	-0.9%	-5.4%	3.6%	9.5%
의료	-3.4%	-2.2%	-3.5%	-4.8%	7.4%	27.5%	25.9%
금융	-1.0%	-2.2%	-9.7%	-14.2%	-13.6%	3.1%	27.2%
IT	-2.5%	-1.4%	-5.4%	-13.9%	2.1%	38.5%	59.0%
통신서비스	-1.0%	-0.2%	-2.4%	-8.9%	-13.0%	-16.7%	-1.7%
유틸리티	-0.3%	0.3%	3.3%	4.7%	7.1%	16.3%	32.4%

Korea Sector	1D	1W	1M	3M	YTD	2Y	3Y
에너지	1.1%	1.7%	-3.6%	-9.5%	-9.4%	20.3%	35.2%
소재	-0.4%	2.3%	0.8%	-7.3%	-21.1%	0.3%	12.3%
산업재	-0.4%	3.9%	5.4%	-4.3%	-2.5%	-0.8%	-4.1%
경기소비재	-2.0%	3.4%	3.6%	-10.8%	-23.6%	-13.8%	-23.3%
필수소비재	-0.7%	1.2%	6.2%	-8.0%	-17.2%	-7.2%	-21.1%
의료	-3.5%	-6.0%	0.4%	-21.9%	-9.9%	74.8%	58.9%
금융	0.7%	2.4%	-2.2%	-5.2%	-18.1%	-2.7%	9.1%
IT	-3.3%	-3.1%	-9.4%	-15.6%	-22.0%	11.8%	46.5%
통신서비스	-0.9%	1.4%	3.7%	0.8%	4.6%	20.6%	25.9%
유틸리티	1.2%	1.0%	14.8%	5.5%	-10.6%	-25.6%	-28.8%

Fixed Income

Commodity	Close	1D	1M	YTD
국고채 3년	1.777	-1.6	-16.8	-35.7
국고채 10년	2.000	-2.0	-22.0	-46.7
미국채 2년	2.733	-2.9	-6.7	85.0
미국채 10년	2.890	-2.4	-17.3	48.4
일본 국채 10년	0.035	-2.2	-6.9	-1.3
중국 국채 10년	3.916	0.0	-13.3	-41.7
독일 국채 10년	0.252	-3.3	-11.5	-17.5

Currency

Currency	Close	1D	1M	YTD
달러인덱스(pt)	97.44	0.4%	1.0%	5.6%
원/달러(원)	1,132.60	0.6%	0.1%	6.1%
원/달러(엔)	113.37	-0.1%	0.1%	0.6%
달러/유로(달러)	1.13	-0.6%	-0.2%	-5.8%
엔/홍콩달러(원)	144.97	0.6%	0.3%	6.1%
원/위안(원)	164.19	0.4%	0.7%	0.2%
달러/파운드(달러)	1.26	-0.6%	-1.8%	-6.7%

※ 작성자(SK증권 리서치센터)는 본 조사항목자료에 게재된 내용들이 외부의 부당한 압력이나 간섭없이 신의성실하게 작성되었음을 확인합니다. 자료 제공일 시점에서의 의견 및 추정치로 최종 실적과 오차가 발생할 수 있으며, 투자를 유도할 목적이 아니라 투자판단에 참고가 되는 정보제공을 목적으로 하고 있습니다. 투자자 투자자 자신의 판단과 책임하에 최종결정을 하시기 바랍니다. 본 자료는 당사의 저작물로서 모든 저작권은 당사에 있으며, 어떠한 경우에도 당사의 동의 없이 복제, 대여, 전송, 재배포 될 수 없습니다.





2018-12-17, (월)

일일 상승률 상위 종목				일일 하락률 상위 종목			
종목명	시가총액	수익률	특이동향	종목명	시가총액	수익률	특이동향
아난티	12,636	17.6%		서울옥션	1,541	-17.2%	서울옥션
코데즈컴바인	1,171	15.9%	· 짐 로저스 사외이사 선임 모멘텀 지속에 급등	엔지켐생명과학	6,733	-14.5%	· 20주년 경매서 화재작들 유찰 소식 등으로 급락
아이센스	3,311	14.0%		웰바이오텍	967	-12.7%	
인터파크홀딩스	1,539	13.9%		네페스	2,309	-10.7%	
팜스웰바이오	1,250	13.3%	· 주당 150원 현금 배당 계획 모멘텀 지속에 급등	액션스퀘어	526	-10.6%	
휴메디스	2,893	12.3%		컴투스	15,929	-10.1%	
신원와코루	1,337	11.7%		에이치엘비	28,154	-9.7%	
SH에너지화학	1,239	9.9%	· 의료기기 제조사업 육성 기대감 지속에 급등	메지온	7,276	-9.1%	

<외국인 순매수 상위>		<외국인 순매도 상위>		<기관 순매수 상위>		<기관 순매도 상위>		<개인 순매수 상위>		<개인 순매도 상위>	
종목명	매수대금	종목명	매도대금	종목명	매수대금	종목명	매도대금	종목명	매수대금	종목명	매도대금
LG생활건강	147.0	SK하이닉스	-766.1	삼성중공업	242.2	삼성전자	-885.2	SK하이닉스	1,229.0	삼성중공업	-207.4
LG화학	77.5	삼성전기	-192.4	삼성물산	164.7	삼성전기	-712.8	삼성전기	930.8	삼성물산	-173.0
현대미포조선	64.7	삼성바이오로직스	-125.8	삼성바이오로직스	116.5	SK하이닉스	-480.2	삼성전기	897.8	한국전력	-118.9
LG디스플레이	56.6	메지온	-103.1	SK이노베이션	113.3	삼성SDI	-305.6	삼성SDI	276.1	삼성바이오로직스	-117.1
아이센스	56.1	SK이노베이션	-96.4	한국전력	108.2	셀트리온	-145.0	컴투스	141.4	KB금융	-95.2
대림산업	52.8	아프리카TV	-94.3	OCI	106.4	LG화학	-136.2	포스코켐텍	122.9	KT	-94.5
우리은행	50.9	엔지켐생명과학	-81.6	KT	102.2	포스코켐텍	-112.6	메지온	105.0	한화케미칼	-88.6
S-Oil	50.6	대아티아이	-81.3	현대모비스	97.4	셀트리온헬스케어	-106.8	엔지켐생명과학	94.1	대한항공	-81.9
KB금융	47.2	컴투스	-80.3	한화케미칼	91.0	현대중공업지주	-79.1	셀트리온	93.1	LG생활건강	-69.2
LG	44.3	대한광통신	-71.5	대한항공	88.7	LG생활건강	-77.4	현대중공업	87.0	OCI	-63.7

후강통(Shanghai-Hongkong Link) 거래 상위 종목(12월11일)					선강통(Shenzhen-Hongkong Link) 거래 상위 종목(12월11일)				
코드	종목명	시가총액(B)	Close	거래대금	코드	종목명	시가총액(B)	Close	거래대금
601318	C1 Equity 중국 평안보험 집단	1,158.6	61.94	928.9	002415	C2 Equity 항저우 하이테크비전 디지털 기	258.1	27.97	497.0
600276	C1 Equity 장쑤 형루이 의약	216.9	58.90	810.6	000333	C2 Equity 메이디 그룹	263.4	39.75	489.4
600519	C1 Equity 구이저우 모우타이	744.9	592.96	560.6	000651	C2 Equity 거리 전기기기	224.6	37.33	335.2
600016	C1 Equity 중국 민성은행	251.9	5.95	499.5	000858	C2 Equity 우량에 이빈	205.7	52.99	231.9
600036	C1 Equity 초상 은행	714.1	28.33	486.0	300347	C2 Equity Hangzhou Tigermed Consulting	23.4	46.70	218.0
601766	C1 Equity 중국 중차	259.1	9.41	483.1	002007	C2 Equity 화란 생명공학	31.9	34.25	204.0
601888	C1 Equity 차이나 인터내셔널 트레블 서	118.5	60.68	482.7	300003	C2 Equity 러푸 베이징 의료 기계	40.4	22.68	202.0
601668	C1 Equity 중국 건축집단	259.0	6.17	371.7	002475	C2 Equity 렉스웨어 정밀산업	58.2	14.15	190.9
601939	C1 Equity 중국건설은행	1,432.3	6.61	370.2	002466	C2 Equity 텐치 리업	37.2	32.59	189.4
603993	C1 Equity 뤼양 환찬 목업집단	82.9	4.08	316.3	002422	C2 Equity 쓰촨 커룬 약업	32.3	22.41	165.3

오늘의 Check Point !!!

▶ 2019년 한국경제 수평전망

- 현대경제연구원 이 내년 경제성장률 전망치를 연 2.5%로 하향 조정, 기존보다 0.1%pt 하향
- 무역분쟁이 지속되면서 대외 여건이 악화되고, 이로 인해 수출 증가세가 둔화될 수 있다는 것이 주요 원인
- 내년 가계의 원리금 상환부담이 확대되고, 부동산 경기도 둔화 예상, 국내 내수 둔화로 경제성장 제약 있다는 평가

▶ 올해 증시 폐장일 카운트다운

- 올해 증시 휴장일을 감안하면 대부분의 기업은 12월 28일이 대주주 판단 기준일(12월말 결산법인 기준)
- 대주주 요건 맞추기 위해 적어도 26일까지 매도해야, 연말 최종 시세가액은 28일 종가, 27~28일 시세 변동 주의
- 올해 4월1일부터 과세 대상이 되는 대주주 범위가 확대되고 주식 양도소득세율도 인상, 각별한 주의 요구

▶ 미국 Boeing사, 중국 내 생산시설 개소하고 'Made in China' 항공기 첫 출고

- 공장은 미국 이외의 지역에 세운 보잉의 첫 공장으로 중국 국영 항공기 제작사 코맥과의 합작으로 운영
- 시애틀에서 생산된 부품 등을 가져와 조립과 도색, 내부 인테리어 작업을 한 뒤 중국 항공사에 인도하는 역할
- 무역전쟁 휴전 중 출고 주목, Boeing은 미국 단일 최대 수출업체, 무역전쟁의 최전선에서 분쟁의 척도로 작용해와

16만

원가 좋아하는 사람들이 벌써 이렇게나

시럽웰스 회원

16만 돌파!

시럽웰스님 외 160,000명이 좋아합니다

스마트하게 돈 버는 지갑, 시럽웰스

※ 작성자(SK증권 리서치센터)는 본 조사분석자료에 게재된 내용들이 외부의 부당한 압력이나 간섭없이 신의성실하게 작성되었음을 확인합니다. 자료 제공일 시점에서의 의견 및 추정치로 최종 실적과 오차가 발생할 수 있으며, 투자를 유도할 목적이 아니라 투자판단에 참고가 되는 정보제공을 목적으로 하고 있습니다. 투자자 투자자 자신의 판단과 책임하에 최종결정을 하시기 바랍니다. 본 자료는 당사의 저작물로서 모든 저작권은 당사에게 있으며, 어떠한 경우에도 당사의 동의 없이 복제, 대여, 전송, 재배포 될 수 없습니다.





2018-12-17 (월)

섹터별 시가총액 상위 종목 수익률(국내)

(단위 : 억원 / 원)

섹터	코드	종목명	시가총액	Close	1D	1W	1M	YTD	주요 뉴스
에너지	A034730	SK	193,491	275,000	0.2%	2.4%	2.0%	-2.8%	휘발유 1300원대 등장, 6주간 14% 하락(머니투데이)
	A096770	SK이노베이션	170,599	184,500	1.1%	-1.6%	-4.7%	-9.8%	· 국제유가 영향까지 겹쳐 2016년 5월 이후 처음 1300원대 진입 기대
	A010950	S-Oil	124,404	110,500	0.9%	1.8%	3.3%	-5.6%	· 12월 둘째 주 전국 주유소 휘발유 가격, 리터당 29.2원 내린 1451.7원
	A267250	현대중공업지주	63,355	389,000	-2.1%	-2.9%	8.8%	2.1%	태양광 산업 회복되나, 셀·모듈 가격 반등(조선비즈)
	A078930	GS	49,710	53,500	1.5%	5.5%	7.5%	-14.0%	· 중국 국가에너지국, '태양광발전 설치량 20년까지 270GW로 키울 것'
	A010060	OCI	27,069	113,500	1.3%	4.6%	19.5%	-16.5%	· 폴리실리콘 가격 3주 연속 보합권 유지, 셀/모듈 가격 지속 상승시 반등
소재	A051910	LG화학	248,132	351,500	-1.0%	0.0%	3.4%	-13.2%	철강수출 무역전쟁 속 '3천만톤' 돌파(글로벌이코노믹)
	A005490	POSCO	221,455	254,000	0.2%	1.8%	2.0%	-23.6%	· 양대 수출대상국 중일은 감소, 인도 캐나다 멕시코 태국 등 대체시장 '효고'
	A011170	롯데케미칼	93,229	272,000	-0.6%	-2.3%	-6.4%	-26.1%	· 세아베, 봉강 글로벌 수출증가 첨병 역할, 동부제철/동국제강도 총력
	A010130	고려야연	84,632	448,500	-1.1%	3.5%	3.9%	-9.0%	중국산 철근 한국향 수출가격 '폭락', 사강강철 512달러 제시(글로벌이코노믹)
	A004020	현대제철	61,185	45,850	1.0%	2.5%	5.9%	-21.8%	· 사강강철 한국향 신규 철근 수출 오퍼가격, 전월대비 69달러 하락
	A003670	포스코켄텍	35,678	60,400	-6.2%	-6.4%	-19.1%	51.8%	· 중국 최대 민영 철강사 사강강철, 한국향 수출가격 전월보다 대폭 인하
산업재	A028260	삼성물산	204,865	108,000	-1.8%	2.4%	2.4%	-14.3%	대우조선해양, LNG운반선 1척 수주, 올해 목표 88% 달성(아시아경제)
	A003550	LG	127,347	73,800	0.1%	4.7%	7.1%	-18.9%	· 오세아니아지역 선주로부터 LNG운반선 1척을 수주
	A009540	현대중공업	99,082	140,000	-2.1%	3.3%	11.6%	45.9%	· 대조양, 총 44척 약 64억 달러 상당 선박을 수주, 올해 목표는 73억 달러
	A000720	현대건설	64,252	57,700	0.0%	1.4%	16.5%	59.0%	KCGI, '단기차입금 증액 중단' 요구(아시아경제)
	A010140	삼성중공업	51,345	8,150	0.5%	10.0%	14.6%	26.0%	· KCGI, 단기차입금 증액 중단 요구, 14일 오후 한진칼은 보도자료로 반박
	A086280	현대글로벌비스	48,563	129,500	-1.5%	6.2%	5.7%	-4.8%	· 한진칼, '한진칼의 차입금 조달은 정상적 경영활동'이라면서 해명
경기소비재	A005380	현대차	248,923	116,500	-1.7%	5.0%	14.8%	-25.3%	현대차의 위기탈출 해법은 렉서리와 수소차(경향신문)
	A012330	현대모비스	193,714	199,000	-1.0%	9.9%	4.7%	-24.3%	· 렉서리 부문에서는 제네시스에 힘을 실어주고 있는 것이 눈에 띄어
	A000270	기아차	131,743	32,500	-2.8%	5.0%	12.3%	-3.0%	· 11일, 충북 충주서 수소연료전지시스템 생산 확대 위한 제2공장 신축 기공
	A066570	LG전자	110,790	67,700	-0.7%	1.2%	-2.6%	-36.1%	현대모비스, CES서 가상공간 터치기술 공개(뉴시스)
	A018880	한온시스템	55,782	10,450	1.0%	5.3%	-1.0%	-24.8%	· 차 앞유리에 영화가, 직접조작 없이 손짓으로 인포테인먼트 작동
	A021240	코웨이	55,793	75,600	-3.7%	0.4%	6.9%	-22.6%	· 탑승자 감성·주변차량 기분 고려한 안전운행 가능
필수소비재	A051900	LG생활건강	180,859	1,158,000	-0.2%	1.7%	7.2%	-2.6%	LG생건 최근 6년 상표 출원 1만건, '상표강자' 아모레퍼시픽 추월(뉴시스)
	A090430	아모레퍼시픽	109,610	187,500	-3.1%	10.6%	22.6%	-38.4%	· 아모레-LG생건 상표권 전체의 80%차지, 매일 4개 이상 출원
	A033780	KT&G	148,962	108,500	-0.5%	0.5%	6.4%	-6.1%	· 상표 소송도 2배 늘어, 업계 '펌핑치약' 소송결과 주목
	A002790	아모레G	55,577	67,400	-0.6%	7.2%	15.8%	-52.2%	이재현 CJ회장, 글로벌 영토확장에 미래 달려(파이낸셜뉴스)
	A004990	롯데지주	65,161	55,900	0.4%	3.0%	10.9%	-14.1%	· 6년만에 글로벌 경영전략회의 주제, '글로벌 기업에는 아직 부족해' 지적
	A271560	오리온	46,650	118,000	-1.7%	3.1%	22.5%	12.9%	· 성과 미진한 사업 '필사의 각오' 주문, 경제불황 대비하는 전략도 구사
의료	A068270	셀트리온	260,949	208,000	-4.4%	-15.3%	0.0%	-6.0%	셀트리온 항암제 '허쥬마', 미국 FDA 판매허가 획득(SBS CNBC)
	A207940	삼성바이오로직스	259,036	391,500	-4.5%	17.0%	17.0%	5.5%	· 허쥬마의 미국 판매는 다국적 제약사 테바(TEVA)가 담당할 예정
	A091990	셀트리온헬스케어	98,369	70,000	-4.0%	-14.0%	11.8%	-35.5%	· 램시마, '트룩시마' 등 주요 전략 제품 3종의 미국 진출에 성공
	A215600	신라젠	55,155	79,000	-2.2%	-1.5%	14.3%	-15.5%	상장폐지 위기 경남제약, 소액주주 5,252명 지분 71.9%(한국경제)
	A128940	한미약품	54,594	479,500	-1.3%	2.5%	8.6%	-17.9%	· 대주주 바뀐 뒤 경영개선계획 제출, 기성위 '경영 투명성 미흡' 결론
	A008930	한미사이언스	49,085	77,300	0.5%	1.4%	9.7%	-30.4%	· 상장폐지 최종 결정, 내달 8일 이전 코스닥시정위원회에서 이뤄질 것
IT	A005930	삼성전자	2,325,230	38,950	-2.6%	-4.9%	-11.7%	-23.6%	갤럭시S10, 블랙베인·5G 지원 '슈퍼폰' 내년 2월 등판(매일경제)
	A000660	SK하이닉스	449,905	61,800	-5.7%	-7.5%	-12.2%	-19.2%	· 해당 제품에 암호화해 저장 가능 탑재, 5G 지원 모델이 추가로 나올 전망
	A035420	NAVER	203,545	123,500	-0.4%	2.1%	6.9%	-29.1%	· 지문인식센서 디스플레이에 내장, 전면 카메라 1~2, 후면은 2~4개 예상
	A018260	삼성에스디에스	152,047	196,500	-3.4%	1.0%	7.7%	-1.8%	폴더블 폰 내년 글로벌 스마트폰 시장 점유율 1% 못 미칠 듯(뉴시스)
	A006400	삼성SDI	141,311	205,500	-4.9%	-1.2%	-5.5%	0.5%	· 내년 첫 폴더블 폰 출시 기대되지만, 2019년 0.1%·2021년 1.5% 점유율
	A009150	삼성전기	75,814	101,500	-6.9%	-12.9%	-9.4%	1.5%	· 개발 초기 단계, 접히는 것뿐 아니라 UI·소프트웨어 고민도 필요
	A035720	카카오	91,727	110,000	-1.4%	-3.9%	6.8%	-19.7%	페이스북, 공유하지 않은 사진 유출, 680만명 피해(지디넷)
	A251270	넷마블	90,379	106,000	-2.8%	-5.8%	-15.2%	-43.8%	· 버그로 인해 서드파티 앱 개발자가 공유 안 한 사진에도 접근 가능
	A036570	엔씨소프트	109,695	500,000	-1.8%	2.4%	9.2%	11.7%	· 876명의 개발자가 개발한 1천500개의 앱에 영향을 미쳤을 것으로 판단
	A017670	SK텔레콤	226,088	280,000	0.0%	-1.1%	3.7%	4.9%	LG유플러스, 2021년까지 비정규직 50% 자회사 전환 합의(조선일보)
통신서비스	A032640	LG유플러스	76,844	17,600	-0.6%	0.0%	18.1%	25.7%	· LGU+ 비정규직지부와 자회사 전환 관련현안에 대해 잠정 합의 도달
	A030200	KT	80,161	30,700	1.2%	1.3%	2.5%	1.5%	· 2021년까지 홈서비스 노동자 50%를 자회사로 전환키로
	A105560	KB금융	200,484	47,950	1.4%	1.9%	1.8%	-24.4%	우리는행 노사, 직원 사기 증진 위해 '통 큰' 합의(뉴데일리)
금융	A055550	신한지주	191,577	40,400	1.1%	-2.2%	-6.3%	-18.2%	· 금여는 일반직공의 경우 2.6% ↑, 사무직원 및 CS직공은 4.0% ↑ 합의
	A032830	삼성생명	167,800	83,900	-0.4%	-1.5%	-8.5%	-32.6%	· 단, 임금인상분 중 0.6%는 금융산업공익재단 출연금으로 반납키로
	A015760	한국전력	209,280	32,600	1.6%	4.3%	14.0%	-14.6%	한전 전력데이터 민간에 공유, 서비스품질 개선한다(헤럴드경제)
유틸리티	A036460	한국가스공사	48,003	52,000	-0.8%	2.4%	5.9%	22.2%	· 한국전력 '데이터 공유센터'가 내년 3월 출범,
	A051600	한전KPS	15,278	33,950	1.2%	6.8%	27.4%	-16.4%	· 서울 강남권 1개소 시범 운영, 내년 안 중부·남부권에 2~3개소로 확대

※ 작성자(SK증권 리서치센터)는 본 조사항목에 기재된 내용들이 외부의 부당한 압력이나 간섭없이 신의성실하게 작성되었음을 확인합니다. 자료 제공일 시점에서의 의견 및 추정치로 최종 실적과 오차가 발생할 수 있으며, 투자를 유도할 목적이 아니라 투자판단에 참고가 되는 정보제공을 목적으로 하고 있습니다. 투자자 투자자 자신의 판단과 책임하에 최종결정을 하시기 바랍니다. 본 자료는 당사의 저작물로서 모든 저작권은 당사에 있으며, 어떠한 경우에도 당사의 동의 없이 복제, 대여, 전송, 재배포 될 수 없습니다.





2018년 12월 시장 캘린더

월	화	수	목	금	비고
					<ul style="list-style-type: none"> 1일(토) 이통3사, 첫 5G 상용화 서울지하철9호선 3단계 개통 미중 정상회담 개최 예정 미국혈액암학회(ASH) 개최 2일(일) 국회, 예산안 처리 기한 차세대소형위성 1호 발사
<p>3</p> <ul style="list-style-type: none"> MSCI 코리아인덱스 종목 변경 반영 예정 미, 코미 전FBI국장 하원 출석 미, 11월 제조업PMI확정치 미, 11월 ISM제조업지수 미, 11월 자동차판매 유, 11월 제조업PMI 일, 11월 제조업PMI확정치 	<p>4</p> <ul style="list-style-type: none"> 3분기 국민소득 잠정치 11월 소비자물가지수 유, 10월 생산자물가지수 	<p>5</p> <ul style="list-style-type: none"> 대학수학능력시험 성적통지 10월 온라인쇼핑동향 미, 연준 베이지북 공개 미, 3Q 비농업부문 노동생산성 확정치 유, ECB정책위원회 비통화정책회의 유, 10월 소매판매 	<p>6</p> <ul style="list-style-type: none"> 10월 국제수지 잠정치 미, 10월 무역수지 미, 10월 공장주문 유, ECB 총회 협의회 독, 10월 공장수주 	<p>7</p> <ul style="list-style-type: none"> 18년 산업지능 컨퍼런스 미, 10월 소비자신용지수 미, 11월 고용동향보고서 미, 12월 미시건대 소비심리 평가지수 잠정치 유, 3Q GDP 추정치 독, 10월 산업생산 	<ul style="list-style-type: none"> 8일(토) 동해선 철도 복 구간 공동조사 9일(일) 중, 11월 소비자물가지수 중, 11월 생산자물가지수
<p>10</p> <ul style="list-style-type: none"> 미, 10월 JOLTS보고서 독, 10월 무역수지 영, 3Q GDP 추정치 영, 10월 무역수지 영, 10월 제조업 생산 영, 10월 산업생산 일, 3Q GDP 수정치 	<p>11</p> <ul style="list-style-type: none"> 미, 11월 생산자물가지수 미, 11월 NFB 소기업 낙관지수 유, 브렉시트 합의안 표결 독, 12월 ZEW경기기대지수 영, 10월 실업률 	<p>12</p> <ul style="list-style-type: none"> 10월 온라인쇼핑동향 10월 예금취급기관 가계대출 11월 고용동향 미, 11월 소비자물가지수 	<p>13</p> <ul style="list-style-type: none"> 선물/옵션 동시만기일 3Q 기업경영분석 11월 수출입물가지수 미, 11월 수출입물가지수 독, 11월 소비자물가지수 	<p>14</p> <ul style="list-style-type: none"> 코스닥150/KRX 300 정기변경 적용 예정 섹터지수 정기변경일 미, 11월 산업생산 미, 11월 소매판매 미, 10월 기업제고 일, 4Q 단칸 대형제조업체 연합판단지수 	<ul style="list-style-type: none"> 15일(토) 중, 11월 주택가격지수
<p>17</p> <ul style="list-style-type: none"> 미, 12월 NAHB 주택시장지수 미, 12월 뉴욕주 제조업지수 	<p>18</p> <ul style="list-style-type: none"> VR 엑스포 미, 11월 주택착공, 건축허가 	<p>19</p> <ul style="list-style-type: none"> 미, FOMC 회의 발표 미, 3Q 경상수지 일, 11월 무역수지 예비치 	<p>20</p> <ul style="list-style-type: none"> 서울시 제로페이 출시 예정 미, 11월 기준주택판매 일, 일본은행 기준금리 결정 	<p>21</p> <ul style="list-style-type: none"> 11월 생산자물가지수 미, 3Q GDP 확정치 미, 12월 필라델피아 연준 제조업지수 미, 12월 미시건대 소비심리 평가지수 확정치 미, 11월 경기선행지수 일, 11월 전국 소비자물가지수 	<ul style="list-style-type: none"> 23일(일) 담배갑 경고그림 개편
<p>24</p>	<p>25 성탄절</p> <ul style="list-style-type: none"> 국내증시 휴장 미국 증시 휴장 홍콩 증시 휴장 	<p>26</p> <ul style="list-style-type: none"> 10월 인구동향 독일/영국/프랑스 증시 휴장 홍콩증시 휴장(Boxing Day) 	<p>27</p> <ul style="list-style-type: none"> 11월 금융기관 가중평균금리 12월 소비자동향조사 	<p>28</p> <ul style="list-style-type: none"> 12월 기업경기실사지수 11월 무역지수 및 교역조건 11월 산업활동동향 일, 도쿄지역 소비자물가지수 일, 11월 실업률 	

※ 작성자(SK증권 리서치센터)는 본 조사분석자료에 게재된 내용들이 외부의 부당한 압력이나 간섭없이 신의성실하게 작성되었음을 확인합니다. 자료 제공일 시점에서의 의견 및 추정치로 최종 실적과 오차가 발생할 수 있으며, 투자를 유도할 목적이 아니라 투자판단에 참고가 되는 정보제공을 목적으로 하고 있습니다. 투자시 투자자 자신의 판단과 책임하에 최종결정을 하시기 바랍니다. 본 자료는 당사 의 저작물로서 모든 저작권은 당사에 있으며, 어떠한 경우에도 당사의 동의 없이 복제, 대여, 전송, 재배포 될 수 없습니다.

MORNING CALL



2018-12-17, (월)

섹터별 시가총액 상위 종목 수익률(해외)

<Global News Clip>

- Apple, TF International Securities, 내년 아이폰 출하 전망을 하향 조정, 주가 -3.20% 하락
- Rio Tinto/Glencore, 중국, 시장 예상치 밑도는 소비판매와 광공업생산지수 발표에 하락
- T-Mobile/Sprint, 미국 당국으로부터 합병 승인받는 조건으로 화웨이 장비 사용 축소 합의
- Johnson & Johnson, 자사 제품 석면 검사 양성 반응 보인다는 점 은폐했다는 보도, -10.04%
- LVMH, 럭셔리 호텔 Belmond \$2.6bn에 인수 결정, 주당 \$7 인수 프리미엄 부여, 주가 -1.52%
- Cisco, Instinet Jeffery Kvaal, 'IT사업에 대한 투자, 2019년에는 둔화 전망', 주가 -3.48%
- Shopify, 유상증자 관련 기준 가격 할인을 발표에 주가 -12.97% 하락
- Costco Wholesale, FY1Q 실적 발표, 신선식품 분야 경쟁으로 마진 축소, 주가 -8.59% 하락

Dow Jones Industrial Average Members

Company	국가	Close	1D	1W	1M	YTD
Apple	USA	165.5	-3.2%	-2.4%	-14.5%	-3.9%
American Express	USA	105.7	-0.9%	-0.1%	-3.4%	6.8%
Boeing	USA	318.8	-2.1%	-2.3%	-5.1%	7.4%
Caterpillar	USA	126.8	0.7%	2.7%	-2.5%	-19.3%
Cisco Systems	USA	45.8	-3.5%	-2.2%	-1.1%	17.9%
Chevron	USA	113.8	-1.8%	-1.0%	-4.4%	-10.8%
Walt Disney	USA	112.2	-1.0%	0.3%	-3.4%	0.4%
DowDuPont	USA	52.8	-1.9%	-1.9%	-10.8%	-26.6%
Walgreens Boots Alliance	USA	78.7	-4.3%	-3.0%	-4.6%	5.1%
Goldman Sachs Group	USA	172.8	-1.8%	-3.4%	-14.5%	-32.4%
Home Depot	USA	172.3	-0.9%	0.3%	-2.7%	-8.4%
IBM	USA	119.9	-0.7%	-1.0%	-1.4%	-22.3%
Intel	USA	47.9	-0.9%	1.4%	-2.0%	2.2%
Johnson & Johnson	USA	133.0	-10.0%	-8.4%	-8.9%	-4.5%
JPMorgan Chase & Co	USA	100.3	-0.8%	-1.1%	-8.8%	-7.1%
Coca-Cola	USA	49.3	-0.3%	0.2%	-1.7%	8.3%
McDonald's	USA	183.3	-1.7%	-0.7%	-2.3%	5.8%
3M	USA	196.1	-3.0%	-1.1%	-6.2%	-16.8%
Merck & Co	USA	76.5	-3.2%	-1.2%	0.6%	36.0%
Microsoft	USA	106.0	-3.1%	-1.4%	-2.1%	23.4%
NIKE	USA	72.5	-0.5%	0.0%	-3.0%	14.2%
Pfizer	USA	43.8	-1.7%	-1.4%	0.7%	20.2%
Procter & Gamble	USA	96.6	0.2%	3.9%	3.0%	6.6%
Travelers	USA	120.6	-0.8%	-2.0%	-6.4%	-8.7%
UnitedHealth Group	USA	265.0	-2.6%	-0.6%	-2.2%	19.8%
United Technologies	USA	118.8	-0.4%	-0.5%	-8.7%	-7.3%
Visa	USA	135.1	-1.8%	-2.0%	-3.6%	18.0%
Verizon	USA	57.1	0.0%	-2.0%	-5.2%	6.6%
Walmart	USA	91.9	-1.2%	-2.2%	-6.0%	-6.8%
Exxon Mobil	USA	75.6	-1.8%	-1.3%	-4.3%	-11.1%

Materials

Company	국가	Close	1D	1W	1M	YTD
BHP Billiton	AUS	32.4	-1.2%	3.5%	0.1%	9.2%
BASF	DEU	59.9	-0.3%	1.5%	-13.8%	-34.5%
Rio Tinto	AUS	74.6	-1.5%	3.6%	-6.0%	-2.5%
SABIC	SAU	121.0	0.8%	1.0%	1.0%	19.8%
Glencore	GBR	289.7	-1.9%	5.5%	-2.6%	-23.2%
Vale S.A.	BRA	50.9	0.6%	1.4%	-9.4%	22.0%
Air Liquide S.A.	FRA	107.2	-0.2%	1.8%	1.7%	2.6%
Nutrien	CAN	62.9	0.1%	-4.0%	-11.1%	-8.9%
Shin-Etsu Chemical	JAP	9,047.0	-2.4%	-2.9%	-4.1%	-21.0%
LyondellBasell	USA	82.3	-1.6%	-2.5%	-13.7%	-26.6%
Air Products & Chemicals	USA	155.4	-1.2%	-1.1%	-5.2%	-6.1%
Southern Copper	USA	31.7	-1.2%	-1.7%	-16.2%	-35.2%
Linde PLC	USA	156.9	-0.7%	0.0%	-0.7%	0.5%
Alcoa	USA	28.6	-1.7%	1.0%	-20.4%	-48.1%

Industrials

Company	국가	Close	1D	1W	1M	YTD
Honeywell Int'l	USA	136.4	-1.7%	-1.1%	-8.2%	-7.3%
Siemens	DEU	99.8	-0.4%	2.0%	-1.6%	-13.8%
Union Pacific	USA	142.6	-2.2%	-3.7%	-5.8%	5.0%
Lockheed Martin	USA	287.7	-1.6%	-3.6%	-4.5%	-9.7%
UPS	USA	98.7	-2.1%	-5.5%	-10.4%	-20.2%
Airbus	FRA	88.7	-1.4%	1.3%	-4.5%	7.2%
Fedex	USA	184.1	-1.6%	-4.6%	-18.8%	-28.5%
General Dynamics	USA	169.0	-1.2%	-1.9%	-7.7%	-15.7%
Raytheon	USA	169.9	-1.5%	-0.8%	-6.7%	-8.8%
Northrop Grumman	USA	262.7	-1.9%	-2.8%	-3.6%	-13.9%
Vinci	FRA	73.5	-1.3%	2.6%	-4.6%	-13.4%
Illinois Tool Works	USA	131.0	-1.7%	0.3%	-3.4%	-20.7%
Deutsche Post	DEU	24.9	-1.5%	-2.9%	-12.4%	-37.0%
Canadian National Railway	CAN	103.6	-1.5%	-1.2%	-8.2%	-0.6%

Energy

Company	국가	Close	1D	1W	1M	YTD
Royal Dutch Shell	GBR	2,342.5	0.1%	1.1%	-2.7%	-5.4%
Petro China	HKG	5.4	-1.5%	0.2%	-5.5%	-2.8%
Total	FRA	49.1	0.3%	3.7%	-1.8%	6.6%
BP	GBR	512.7	-0.3%	0.7%	-2.3%	-0.9%
China Petroleum	HKG	6.5	-0.9%	1.3%	-3.0%	9.6%
Schlumberger	USA	39.1	-4.7%	-6.8%	-18.9%	-43.8%
Petrobras	BRA	23.1	-1.3%	-1.7%	-10.7%	39.3%
Reliance Industries	IND	1,112.2	0.5%	2.0%	-1.3%	22.1%
Equinor	NOR	194.4	-0.8%	-1.1%	-6.9%	9.5%
Shenhua Energy	HKG	18.2	-1.9%	3.2%	-1.6%	-13.8%
CONOCPhillips	USA	64.6	-2.4%	-1.0%	-2.4%	16.7%
CNOOC	HKG	12.8	-2.0%	-0.2%	-2.3%	11.1%
ENI S.P.A.	ITA	14.1	-0.8%	1.5%	-5.0%	2.3%
EOG Resources Inc	USA	100.1	-2.7%	-1.6%	-4.9%	-8.4%
Rosneft Oil Co.	RUS	418.0	0.5%	-2.5%	-0.7%	43.4%
Gazprom	RUS	155.4	-0.7%	-3.5%	1.5%	19.1%

Consumer Discretionary

Company	국가	Close	1D	1W	1M	YTD
Amazon	USA	1,591.9	-4.0%	-3.0%	-0.1%	33.9%
Toyota Motor	JAP	6,829.0	-0.6%	0.1%	3.6%	-5.3%
Comcast	USA	36.3	-1.1%	-2.7%	-5.8%	-11.5%
LVMH	FRA	252.0	-1.5%	3.6%	-4.7%	4.4%
Netflix	USA	266.8	-3.3%	-1.1%	-6.8%	32.7%
Naspers	ZAF	281,827.0	-0.1%	2.5%	1.4%	-21.3%
Booking Holdings	USA	1,807.1	-1.4%	-1.0%	-2.6%	1.3%
Inditex	ESP	24.6	-1.8%	-7.7%	-4.3%	-14.3%
Volkswagen	DEU	145.6	-2.5%	3.4%	2.3%	-13.5%
Daimler	DEU	47.1	-0.8%	2.1%	-6.9%	-33.3%
Charter Comm.	USA	309.4	-0.7%	-2.0%	-5.8%	-11.3%
Starbucks	USA	65.3	-2.3%	-0.2%	-4.1%	13.4%
Adidas	DEU	195.2	-2.2%	0.4%	-4.7%	16.7%
Lowe's	USA	93.4	-1.0%	4.4%	0.1%	1.9%
Tesla	USA	365.7	-2.9%	0.2%	3.2%	14.1%
TJX	USA	45.2	-1.3%	-2.1%	-12.2%	17.9%

※ 작성자(SK증권 리서치센터)는 본 조사항목자료에 게재된 내용들이 외부의 부당한 압력이나 간섭없이 신의성실하게 작성되었음을 확인합니다. 자료 제공일 시점에서의 의견 및 추정치로 최종 실적과 오차가 발생할 수 있으며, 투자를 유도할 목적이 아니라 투자판단에 참고가 되는 정보제공을 목적으로 하고 있습니다. 투자시 투자자 자신의 판단과 책임하에 최종결정을 하시기 바랍니다. 본 자료는 당사의 저작물로서 모든 저작권은 당사에게 있으며, 어떠한 경우에도 당사의 동의 없이 복제, 대여, 전송, 재배포 될 수 없습니다.



MORNING CALL



2018-12-17, (월)

Consumer Staples

(단위 : 각국 거래소 통화 기준)						
Company	국가	Close	1D	1W	1M	YTD
Nestle	CHE	83.8	-1.1%	0.9%	-0.6%	0.0%
AB Inbev	BEL	62.3	-1.5%	0.5%	-9.1%	-33.2%
Unilever	NLD	49.5	-0.6%	2.2%	0.9%	6.6%
Pepsico	USA	114.0	-3.7%	-1.9%	-3.7%	-3.5%
Philip Morris	USA	82.5	-2.2%	-2.0%	-4.4%	-21.0%
Kweichow Moutai	CHN	593.0	-1.5%	2.7%	5.9%	-15.8%
BAT	GBR	2,660.0	-1.5%	-2.2%	-1.7%	-46.2%
L'oreal	FRA	204.3	-1.3%	-1.1%	-1.6%	12.2%
Altria Group	USA	52.7	-2.2%	-1.2%	-7.1%	-25.5%
AmBev	BRA	16.1	-1.6%	1.1%	-2.7%	-26.0%
Diageo	GBR	2,825.0	-0.7%	0.9%	0.8%	5.5%
Costco Wholesale	USA	207.1	-8.6%	-7.0%	-10.4%	10.0%
Kraft Heinz	USA	47.5	-2.1%	-1.7%	-8.9%	-38.4%
CVS Health	USA	71.9	-2.0%	-2.0%	-9.4%	-2.2%
Mondelez International	USA	43.6	-1.8%	-0.9%	-1.6%	2.7%

Telecommunication Services

(단위 : 각국 거래소 통화 기준)						
Company	국가	Close	1D	1W	1M	YTD
AT&T	USA	30.2	1.0%	1.0%	-0.2%	-21.6%
China Mobile	HKG	75.0	-3.2%	-2.6%	-2.5%	-5.4%
NTT Docomo	JAP	2,559.0	-0.3%	0.3%	-0.3%	-3.8%
Nippon Telegraph	JAP	4,696.0	0.0%	2.2%	2.2%	-11.4%
Softbank	JAP	8,496.0	-4.6%	-1.4%	-3.5%	-4.8%
Deutsche Telekom	DEU	15.1	0.1%	0.4%	-0.3%	1.3%
Vodafone	GBR	160.7	0.1%	0.9%	4.7%	-31.3%
KDDI	JAP	2,639.0	-0.4%	0.7%	4.4%	-5.9%
America Movil SAB	MEX	14.4	0.0%	3.0%	5.7%	-16.1%
T-Mobile	USA	65.7	-1.1%	-0.1%	-5.0%	2.5%
Telefonica	ESP	7.8	-0.5%	3.0%	3.9%	-4.9%
Orange	FRA	14.5	-0.4%	0.3%	-0.8%	0.1%
Singapore Telecom	SGP	3.0	-1.3%	-0.7%	-1.3%	-15.6%
Emirates Telecom	ARE	16.9	-0.5%	0.5%	-1.2%	-3.4%
Saudi Telecom	SAU	87.7	1.3%	3.8%	5.0%	30.8%
Bell Canada Enterprises	CAN	56.2	0.4%	-0.5%	1.8%	-6.0%

Health Care

(단위 : 각국 거래소 통화 기준)						
Company	국가	Close	1D	1W	1M	YTD
Novartis	CHE	87.0	-0.6%	2.5%	-0.7%	5.6%
Roche Holding	CHE	249.9	-1.7%	1.1%	-0.2%	1.4%
AbbVie	USA	85.6	-2.4%	-2.3%	-6.5%	-13.0%
Amgen	USA	192.1	-2.8%	-1.0%	-1.1%	8.5%
Novo Nordisk	DNK	310.0	1.7%	3.4%	7.4%	-7.2%
Abbott Laboratories	USA	70.8	-2.0%	-0.2%	-1.8%	20.4%
Medtronic	USA	93.7	-1.9%	-1.8%	0.0%	14.0%
Bristol Myers Squibb	USA	52.1	-2.8%	-0.9%	-3.6%	-15.0%
Sanofi	FRA	78.2	-0.5%	1.7%	-1.2%	9.0%
Gilead Sciences	USA	65.6	-2.6%	-2.8%	-5.2%	-11.5%
Bayer	DEU	63.3	-1.5%	2.8%	0.8%	-37.5%
GlaxoSmithKline	GBR	1,480.0	-0.1%	0.7%	-5.2%	12.0%
Astrazeneca	GBR	6,130.0	0.5%	2.0%	-1.2%	20.1%
Thermo Fisher	USA	234.2	-3.0%	-1.2%	-2.8%	21.4%
Eli Lilly & Co.	USA	111.9	-2.6%	-1.9%	-1.7%	32.2%
Celgene	USA	68.2	-2.2%	-0.7%	-2.1%	-35.8%

Utilities

(단위 : 각국 거래소 통화 기준)						
Company	국가	Close	1D	1W	1M	YTD
Nextera Energy	USA	181.2	-0.5%	-0.8%	0.5%	16.9%
Enel S.P.A	ITA	5.0	0.0%	5.8%	11.5%	-1.7%
Yangtze Power	CHN	15.0	0.2%	4.2%	2.2%	-4.3%
Duke Energy	USA	90.8	-0.2%	0.3%	4.7%	9.0%
Iberdrola	ESP	7.0	0.3%	7.1%	5.2%	9.8%
Southern Co/the	USA	47.3	-0.5%	0.2%	0.9%	0.3%
Dominion Energy	USA	76.9	1.1%	0.9%	4.5%	-4.2%
EDF	FRA	14.2	2.0%	6.3%	-5.1%	35.2%
Engie	FRA	12.9	1.0%	7.6%	5.8%	-9.3%
Exelon	USA	47.1	0.2%	0.1%	2.6%	18.9%
National Grid	GBR	843.5	-0.9%	3.7%	2.5%	-2.1%
AEP	USA	80.0	-0.4%	0.8%	3.9%	10.5%
HK & China Gas	HKG	16.1	0.6%	1.1%	5.8%	15.5%
Sempra Energy	USA	118.5	0.8%	2.0%	3.2%	12.5%

Information Technology

(단위 : 각국 거래소 통화 기준)						
Company	국가	Close	1D	1W	1M	YTD
Alphabet	USA	1,051.7	-2.0%	-0.1%	-1.6%	-2.0%
Tencent	HKG	308.8	-3.1%	0.3%	6.3%	-26.1%
Alibaba	USA	149.0	-1.6%	-1.6%	-3.3%	-18.9%
Facebook	USA	144.1	-0.7%	1.6%	3.2%	-20.6%
Taiwan Semicon	TWN	222.5	-1.5%	1.6%	-1.5%	-4.3%
Oracle	USA	46.6	-1.3%	-0.1%	-8.9%	-0.1%
Nvidia	USA	146.5	-1.6%	-3.6%	-10.9%	-26.5%
SAP	DEU	89.4	-1.7%	-0.4%	-2.3%	-3.9%
Adobe Systems	USA	230.0	-7.3%	-5.8%	-3.7%	29.4%
Texas Instruments	USA	94.3	-1.6%	0.5%	-3.7%	-10.7%
Broadcom	USA	254.8	-1.3%	6.5%	7.2%	-4.6%
Paypal	USA	85.9	-1.9%	1.2%	1.0%	16.4%
ASML	NLD	144.1	-0.4%	2.4%	-2.5%	-1.3%
Baidu	USA	177.5	-1.3%	-0.9%	-5.0%	-26.8%
Qualcomm	USA	57.6	-0.8%	0.7%	3.1%	-11.6%
Micron Technology	USA	34.2	-2.3%	-1.7%	-13.3%	-21.7%
Tokyo Electron	JAP	13,345.0	-5.5%	-5.1%	-7.3%	-34.6%
Nintendo	JAP	31,970.0	-2.6%	-2.6%	0.3%	-22.4%
Applied Materials	USA	32.7	-3.1%	-4.4%	-7.8%	-38.4%

Financials

(단위 : 각국 거래소 통화 기준)						
Company	국가	Close	1D	1W	1M	YTD
Berkshire Hathaway	USA	300,320.0	-1.1%	-1.4%	-8.5%	1.5%
Ind&Comm BOC	CHN	5.4	-0.7%	0.4%	0.2%	-13.4%
Bank of America	USA	24.5	0.3%	-1.1%	-11.8%	-18.1%
Construction BOC	HKG	6.4	-1.8%	0.8%	-1.4%	-13.2%
Wells Fargo	USA	46.5	-1.0%	-4.6%	-12.1%	-23.8%
PingAn Insurance	HKG	74.1	-1.5%	-0.1%	-3.8%	-12.6%
Agricultural Bank	HKG	3.4	-0.3%	1.5%	-2.3%	-7.8%
HSBC Holdings	GBR	653.5	-0.4%	2.3%	-0.1%	-14.6%
Citi Group	USA	55.0	-1.3%	-3.6%	-15.3%	-26.0%
Bank of China	HKG	3.3	-1.2%	1.2%	-1.8%	-15.6%

Real Estate

(단위 : 각국 거래소 통화 기준)						
Company	국가	Close	1D	1W	1M	YTD
American Tower	USA	166.6	-0.1%	0.2%	1.6%	18.0%
China Vanke	HKG	28.2	-0.7%	8.0%	6.2%	-17.8%
Simon Property	USA	182.7	-0.8%	-1.8%	-1.3%	5.9%
SHKP Ltd	HKG	113.5	-1.3%	2.1%	6.5%	-13.8%
Country Garden	HKG	9.6	-2.0%	6.0%	5.1%	-37.5%
Crown Castle Int'l	USA	114.6	-0.4%	-1.3%	2.2%	5.2%
China Evergrande	HKG	24.9	-2.7%	-0.4%	30.9%	-11.7%
Overseas land&Invest	HKG	27.2	-2.5%	4.6%	2.8%	3.4%

※ 작성자(SK증권 리서치센터)는 본 조사분석자료에 게재된 내용들이 외부의 부당한 압력이나 간섭없이 신의성실하게 작성되었음을 확인합니다. 자료 제공일 시점에서의 의견 및 추정치로 최종 실적과 오차가 발생할 수 있으며, 투자를 유도할 목적이 아니라 투자판단에 참고가 되는 정보제공을 목적으로 하고 있습니다. 투자시 투자자 자신의 판단과 책임하에 최종결정을 하시기 바랍니다. 본 자료는 당사의 저작물로서 모든 저작권은 당사에게 있으며, 어떠한 경우에도 당사의 동의 없이 복제, 대여, 전송, 재배포 될 수 없습니다.