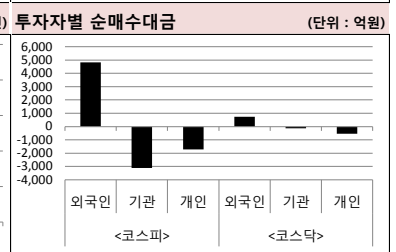
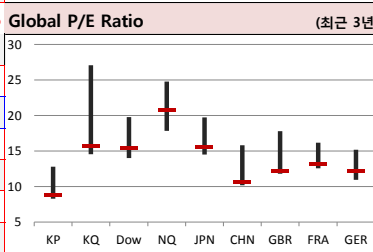
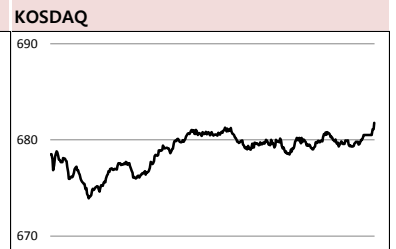




2018-12-14, (금)

Global Indices	Close	1D	1W	1M	3M	YTD	3Y
KOSPI	2,095.55	0.6%	1.0%	1.3%	-8.3%	-15.1%	8.4%
KOSDAQ	681.78	0.8%	-0.5%	1.5%	-18.0%	-14.6%	6.6%
Dow Jones	24,597.38	0.3%	0.9%	-1.9%	-5.9%	-0.5%	40.4%
Nasdaq	7,070.33	-0.4%	1.5%	-0.9%	-11.8%	2.4%	41.5%
S&P 500	2,650.54	0.0%	0.7%	-1.9%	-8.7%	-0.9%	29.7%
United Kingdom	6,877.50	0.0%	1.5%	-2.2%	-5.5%	-10.5%	14.3%
Germany	10,924.70	0.0%	1.3%	-4.3%	-9.4%	-15.4%	4.5%
France	4,896.92	-0.3%	1.7%	-3.4%	-8.1%	-7.8%	6.1%
Japan	21,816.19	1.0%	0.6%	-0.1%	-4.4%	-4.2%	17.5%
China	2,634.05	1.2%	1.1%	0.1%	-2.0%	-20.4%	-25.0%
Brazil	87,837.59	1.0%	-0.3%	2.2%	17.6%	15.0%	95.7%
Vietnam	960.25	-0.1%	0.2%	6.6%	-2.8%	-2.4%	69.1%
India	35,929.64	0.4%	0.7%	2.2%	-4.7%	6.3%	41.9%
Russia	2,378.50	0.3%	-2.2%	0.0%	0.9%	12.7%	36.5%



Global Market

- 미국 증시** - 19년도 경기 둔화 우려와 무역협상 타결 근거 부족으로 보합세 마감
 - ECB와 중국인민은행, 앞서 노르웨이 중앙은행까지 내년 경기 하강 전망하면서 우려감 ↑
 - 월버 로스 상무장관, '지금까지 중국이 제시한 타협안으로 무역전쟁 완전 종료시킬 수 없어'
- 유럽 증시** - ECB 양적완화 종료 예정 주목, 주요 지수 하락 마감
 - ECB, 이달말로 4년만에 자산 매입프로그램 종료, 경제성장을 전망치는 기존 1.8%→1.7% ↓
 - 12일, 이탈리아, 적자폭 줄인 내년 수정예산안 EU 제출, 적자폭 GDP 대비 2.4→2.04%로 하향
- 일본 증시** - 미중 무역갈등 완화와 중국 경기부양 기대감에 상승
 - 미중 무역분쟁 완화 기대감이 높아지면서 해운, 철강, 금속 등 경기민감주 상승보여
 - 중국, 첨단 제조업 육성책인 '중국제조 2025'를 재검토, 중화권 증시 상승도 투심에 긍정적
- 국내 증시** - 미중간 무역협상 진전 기대감에 상승 마감
 - 중국, '중국제조 2025'의 수정 가능성 내비치면서 미중 분쟁 우려감 완화 기대감 높아져
 - 메이 영국 총리의 총리직 유지, 이탈리아 예산안의 적자비율 축소 등도 주가상승에 긍정적

China Region Market

- 중화권 증시** - 정부 부양책 발표 기대로 상승 마감
 - 다음주 열릴 것으로 보이는 중앙경제공작회의에서 중국 정부의 투자와 부양책 발표 기대감
 - 상해, 부동산 업종과 산업재 업종 약 2.5% 올라, 원유와 통신업종도 2% 내외 상승 보여
- 중화권 이슈** - 다음주 정부 정책 발표 기대감, 중국은 대미 완화적인 스탠스 취하는 모습
 - 중국 지도부가 경제의 경착륙과 대규모 실업을 막고자 성장 중심 정책 내용을 것으로 예상
 - 로이터, 전일 중국 국영기업이 1억8,000만달러 규모의 미국산 대두를 수입 했다고 보도

Today's Event

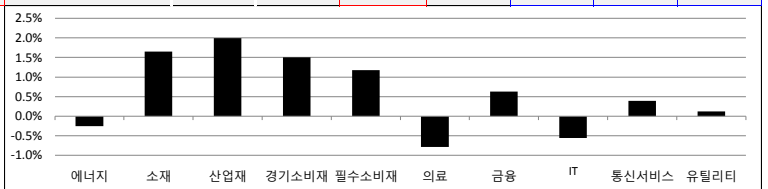
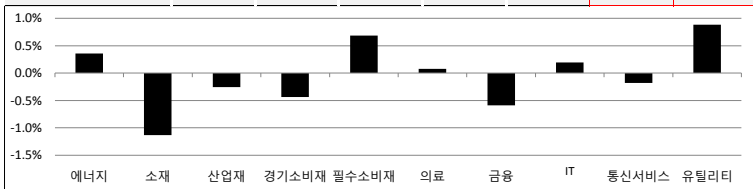
- 코스닥150-KRX300 정기변경 적용 예정
- 미국, 12월 합성 PMI 잠정치
- 섹터지수 정기변경일
- 미국, 11월 소매판매
- 기재부, 12월 최근경제동향
- 미국, 11월 산업생산
- 현대중공업 신주상장
- 유로존, 권도스 ECB 부총재 연설
- 두산인프라코어 BW행사
- 중국, 후룬통 개통 예정

S&P 500 Sector

	1D	1W	1M	3M	YTD	2Y	3Y
에너지	0.4%	-0.9%	-3.2%	-14.0%	-12.4%	-16.3%	1.7%
소재	-1.1%	-0.3%	-4.3%	-13.3%	-14.9%	2.0%	18.2%
산업재	-0.3%	-0.1%	-4.6%	-13.5%	-10.7%	5.0%	24.1%
경기소비재	-0.4%	0.8%	-2.2%	-11.5%	4.9%	24.2%	32.1%
필수소비재	0.7%	1.4%	-1.4%	0.8%	-3.6%	6.7%	10.3%
의료	0.1%	1.6%	1.8%	-1.8%	11.1%	32.9%	28.7%
금융	-0.6%	-2.5%	-7.3%	-12.7%	-12.7%	4.3%	25.3%
IT	0.2%	2.5%	-0.7%	-11.7%	4.7%	41.4%	59.2%
통신서비스	-0.2%	1.5%	-1.2%	-8.4%	-12.1%	-14.8%	-1.0%
유틸리티	0.9%	0.9%	4.1%	4.4%	7.3%	18.7%	34.6%

Korea Sector

	1D	1W	1M	3M	YTD	2Y	3Y
에너지	-0.3%	-0.9%	-2.3%	-9.6%	-10.4%	18.6%	42.7%
소재	1.6%	1.1%	3.0%	-6.5%	-20.8%	0.3%	18.3%
산업재	2.0%	3.5%	8.4%	-2.9%	-2.1%	-1.1%	-1.7%
경기소비재	1.5%	4.8%	8.2%	-7.9%	-22.0%	-13.4%	-19.3%
필수소비재	1.2%	3.1%	9.8%	-5.3%	-16.7%	-7.2%	-18.9%
의료	-0.8%	-2.6%	9.6%	-18.7%	-6.5%	84.6%	73.7%
금융	0.6%	0.0%	-2.9%	-6.3%	-18.7%	-2.8%	8.9%
IT	-0.6%	-1.8%	-6.7%	-9.6%	-19.4%	17.2%	51.7%
통신서비스	0.4%	1.3%	7.7%	1.2%	5.6%	22.2%	28.5%
유틸리티	0.1%	2.8%	11.4%	4.1%	-11.7%	-26.9%	-28.2%



Fixed Income

	Close	1D	1M	YTD
국고채 3년	1.793	-0.3	-12.9	-34.1
국고채 10년	2.020	1.3	-17.7	-44.7
미국채 2년	2.760	-1.2	-10.6	87.7
미국채 10년	2.911	0.2	-21.4	50.6
일본 국채 10년	0.057	0.2	-5.4	0.9
중국 국채 10년	3.916	0.0	-13.4	-41.7
독일 국채 10년	0.285	0.6	-11.3	-14.2

Commodity

	Close	1D	1M	YTD
국제유가(WTI)	52.99	3.6%	-5.8%	-12.3%
VIX Index	20.65	-3.8%	-2.8%	87.0%
천연가스	4.14	0.1%	-14.4%	40.2%
CRB상품지수	183.03	1.0%	-2.7%	-5.6%
금(Comex)	1,242.70	-0.1%	2.7%	-5.1%
BDI(Baltic Dry)	1,353.00	0.0%	34.1%	-1.0%
구리	276.25	-0.2%	1.9%	-16.3%

※ 작성자(SK증권 리서치센터)는 본 조사항목자료에 게재된 내용들이 외부의 부당한 압력이나 간섭없이 신의성실하게 작성되었음을 확인합니다. 자료 제공일 시점에서의 의견 및 추정치로 최종 실적과 오차가 발생할 수 있으며, 투자를 유도할 목적이 아니라 투자판단에 참고가 되는 정보제공을 목적으로 하고 있습니다. 투자자 투자자 자신의 판단과 책임하에 최종결정을 하시기 바랍니다. 본 자료는 당사의 저작물로서 모든 저작권은 당사에 있으며, 어떠한 경우에도 당사의 동의 없이 복제, 대여, 전송, 재배포 될 수 없습니다.





2018-12-14 (금)

일일 상승률 상위 종목				일일 하락률 상위 종목			
종목명	시가총액	수익률	특이동향	종목명	시가총액	수익률	특이동향
알파홀딩스	1,722	29.7%		제낙스	2,575	-30.0%	남광토건
코디엠	1,189	13.5%	· 온코섹, 흑색종 병용요법 임상서 완전관해 발생	매직마이크로	1,924	-7.6%	· 대종빌딩 부실시공 의혹에 급락
도화엔지니어링	3,096	11.4%		남광토건	1,322	-6.9%	
지엔코	1,735	11.3%		홈캐스트	1,649	-6.8%	SBI핀테크솔루션즈
대아티아이	6,105	10.7%	· 대심도 철도(GTX) 및 대북관련주 상승 속 급등	한국단자	3,864	-5.5%	· 일본 계열사 SBI소셜렌딩 지분 전량 처분
HB테크놀러지	2,362	10.3%		SBI핀테크솔루션즈	3,723	-5.3%	
영원무역홀딩스	9,381	9.9%		동원시스템즈	7,442	-5.2%	
큐캐피탈	973	9.8%	· KRX300 신규 편입을 앞두고 급등	인콘	1,762	-5.1%	

<외국인 순매수 상위>		<외국인 순매도 상위>		<기관 순매수 상위>		<기관 순매도 상위>		<개인 순매수 상위>		<개인 순매도 상위>	
종목명	매수대금	종목명	매도대금	종목명	매수대금	종목명	매도대금	종목명	매수대금	종목명	매도대금
삼성전자	445.2	삼성전기	-287.5	삼성물산	307.3	삼성전자	-1,322.7	삼성전자	876.2	삼성중공업	-490.6
NAVER	345.0	두산밥캣	-177.7	삼성중공업	284.5	삼성전기	-543.5	삼성전기	811.3	LG디스플레이	-257.6
SK이노베이션	250.9	SK하이닉스	-175.9	두산밥캣	188.8	셀트리온	-460.0	셀트리온	419.2	현대모비스	-238.3
삼성중공업	202.3	삼성물산	-130.7	에스티큐브	181.8	SK이노베이션	-378.7	SK하이닉스	206.6	신라젠	-195.7
LG화학	185.0	코웨이	-113.4	신라젠	164.3	NAVER	-360.9	호텔신라	124.9	현대건설	-177.4
기아차	183.8	엔지켐생명과학	-76.8	현대모비스	160.8	CJ ENM	-186.0	SK이노베이션	122.8	GS건설	-141.9
현대건설	177.2	RFHIC	-69.3	GS건설	134.3	호텔신라	-142.0	SK텔레콤	107.9	삼성물산	-137.9
카카오	151.1	셀트리온헬스케어	-68.8	메지온	134.2	넷마블	-128.1	파라다이스	96.0	한미약품	-137.5
엔씨소프트	136.7	OCI	-66.6	코웨이	120.0	LG유플러스	-113.0	신세계	83.7	삼성SDI	-135.4
LG디스플레이	136.3	SK텔레콤	-66.3	대아티아이	117.9	신세계	-108.8	셀트리온헬스케어	83.5	아모레퍼시픽	-131.1

후강통(Shanghai-Hongkong Link) 거래 상위 종목					선강통(Shenzhen-Hongkong Link) 거래 상위 종목				
코드	종목명	시가총액(B)	Close	거래대금	코드	종목명	시가총액(B)	Close	거래대금
600519 C1 Equity	구이저우 모우타이	755.9	601.75	708.4	000333 C2 Equity	메이디 그룹	265.9	40.12	1,100.0
601318 C1 Equity	중국 평안보험 집단	1,177.6	63.20	663.1	000651 C2 Equity	거리 전기기기	227.4	37.80	665.8
600036 C1 Equity	초상 은행	725.7	28.75	543.9	002415 C2 Equity	항저우 하이테크비전 디지털 기	260.2	28.20	386.8
600276 C1 Equity	장쑤 형루이 의약	220.6	59.92	494.4	000858 C2 Equity	우량에 이빈	209.6	54.01	304.7
600887 C1 Equity	네이멍구 이리산업	142.2	23.39	277.0	000002 C2 Equity	완커 기업	296.4	27.10	265.6
601766 C1 Equity	중국 중차	264.3	9.62	252.5	002027 C2 Equity	포커스 미디어 인터내셔널 테	90.3	6.15	176.4
600690 C1 Equity	칭다오 하이얼	90.6	14.51	220.7	000063 C2 Equity	중신 통신	79.8	20.20	142.0
600030 C1 Equity	중신증권	198.7	17.18	219.0	002304 C2 Equity	장쑤 양허맥주	154.0	102.22	134.3
601668 C1 Equity	중국 건축집단	259.0	6.17	194.1	001979 C2 Equity	자오상 줘서 커우궁 업구 공고	150.3	19.01	132.2
601186 C1 Equity	중국 철건	159.3	12.10	191.6	002236 C2 Equity	저장 다화 기술	39.4	13.13	122.2

오늘의 Check Point !!!

▶ 애플, 트럼프 25% 관세 맞으면 중국 생산기지 이전

- 중국의 아이폰 납품업체들 관세가 10%인 경우 생산 계속할 수 있을 것, 세율 25%로 인상시 공장 이전 검토할 것
- 애플은 아이폰, 아이패드, 맥북 등을 모든 주력상품을 만드는 생산기지로 중국을 활용하고 있음
- 애플의 공급사슬은 현재 수백개 기업과 연결돼 있으며 폭스콘, 페가트론과 같은 조립공장이 그 정점에 있음

▶ 2019년 경기둔화 우려감 속에서 나오는 내년 연준 금리 인상 전망

- 지난 7~11일 60명의 이코노미스트 대상으로 WSJ이 설문 조사, 설문에서 내년 금리 인상 전망 하향 조정 결과
- 48%의 이코노미스트들은 연준이 내년 3월에 금리를 인상 예상, 28%는 '내년 6월까지 금리가 인상되지 않을 것'
- 47.3%의 이코노미스트들, 미중간 무역 전쟁이 내년 미 경제 가장 큰 위협, 7.3%만 금리 인상을 큰 위협이라고 응답

16만

원가 좋아하는 사람들이 벌써 이렇게나

시럽웰스 회원
16만 돌파!

시럽웰스님 외 160,000명이 좋아합니다

스마트하게 돈 버는 지갑, 시럽웰스

※ 작성자(SK증권 리서치센터)는 본 조사분석자료에 게재된 내용들이 외부의 부당한 압력이나 간섭없이 신의성실하게 작성되었음을 확인합니다. 자료 제공일 시점에서의 의견 및 추정치로 최종 실적과 오차가 발생할 수 있으며, 투자를 유도할 목적이 아니라 투자판단에 참고가 되는 정보제공을 목적으로 하고 있습니다. 투자자 투자자 자신의 판단과 책임하에 최종결정을 하시기 바랍니다. 본 자료는 당사의 저작물로서 모든 저작권은 당사에게 있으며, 어떠한 경우에도 당사의 동의 없이 복제, 대여, 전송, 재배포 될 수 없습니다.



MORNING CALL



2018-12-14 (금)

섹터별 시가총액 상위 종목 수익률(국내)

(단위 : 억원 / 원)

섹터	코드	종목명	시가총액	Close	1D	1W	1M	YTD	주요 뉴스
에너지	A034730	SK	193,139	274,500	0.6%	-0.2%	1.1%	-3.0%	국제유가 한 번 더 띄운다, 산유국, 내년 4월 추가 감산 전망(아시아경제)
	A096770	SK이노베이션	168,750	182,500	-1.1%	-4.7%	-8.8%	-10.8%	· 지난주 결의한 감산 규모가 수급 균형 도모에 충분치 못하다는 평가
	A010950	S-Oil	123,278	109,500	0.5%	0.5%	-3.1%	-6.4%	· 씨티, 4월 감축 예상 규모에 대해서 언급없어, 산유국들의 낮아진 위상
	A267250	현대중공업지주	64,739	397,500	0.0%	0.0%	7.9%	4.3%	유가·환율 떨어지자, 수출입 물가 동반 하락(헤럴드경제)
	A078930	GS	48,966	52,700	2.1%	2.1%	1.9%	-15.3%	· 한은 '11월 수출입 물가지수', 수입물가 지난달보다 4.6% ↓
	A010060	OCI	26,711	112,000	0.5%	5.7%	15.6%	-17.7%	· 특히 원유 가격이 17%나 떨어지면서 광산물 중심으로 수입물가 하락
소재	A051910	LG화학	250,603	355,000	1.4%	0.4%	5.8%	-12.4%	중국 헬로바이크, LG화학 배터리 성능 시비 삼으며 '법정행'(더일렉)
	A005490	POSCO	221,019	253,500	1.8%	2.2%	-1.4%	-23.8%	· LG화학의 중국 남경법인을 배터리셀 결함 따른 제조물 책임 이유로 고소
	A011170	롯데케미칼	93,743	273,500	2.4%	-2.2%	-2.3%	-25.7%	· 더운 날씨 못건뎀 소형원통형 2차전지 'INR 18650 M26' 때문이라는 주장
	A010130	고려아연	85,575	453,500	2.5%	3.8%	6.5%	-8.0%	LG전자 100kW급 태양광 발전용 '울인원 ESS' 출시(국민일보)
	A004020	현대제철	60,584	45,400	1.2%	2.5%	0.9%	-22.5%	· 99kW급 PCS와 274kWh 용량의 LG화학 배터리를 탑재해
	A003670	포스코켄텍	38,041	64,400	1.6%	2.7%	-17.5%	61.8%	· PC·모바일을 활용해 실시간으로 태양광 발전과 ESS 상태를 모니터링
산업재	A028260	삼성물산	208,659	110,000	1.9%	6.3%	3.8%	-12.7%	현대중공업, 6,335억 후속합 건조공사 수주(한국경제)
	A003550	LG	127,175	73,700	3.4%	4.1%	8.2%	-19.0%	· 방위사업청으로부터 6335억원 규모 울산급 Batch-II 후속합 건조 공사 수
	A009540	현대중공업	98,907	143,000	2.1%	5.9%	7.1%	49.0%	· 작년 매출액 4.10%에 해당하며 계약기간은 오는 2023년 8월31일까지
	A000720	현대건설	64,252	57,700	3.0%	4.3%	14.5%	59.0%	삼성중공업, 2,112억원 규모 LNG운반선 1척 수주(서울경제)
	A010140	삼성중공업	51,093	8,110	7.7%	8.4%	9.2%	25.4%	· 오세아니아지역 선사로부터 액화천연가스(LNG) 운반선 1척을 수주
	A086280	현대글로벌비스	49,313	131,500	0.4%	5.6%	10.5%	-3.3%	· 올 들어 지금까지 총 45척, 55억달러를 수주
경소비재	A005380	현대차	253,197	118,500	0.0%	7.2%	15.6%	-24.0%	현대차그룹, 협력사와 위기 함께 넘는다, 1조6000억원 지원(파이낸셜뉴스)
	A012330	현대모비스	195,661	201,000	3.9%	12.3%	7.8%	-23.6%	· 협력사 유동성 개선과 경쟁력 강화를 위한 전방위 지원책을 마련
	A000270	기아차	135,594	33,450	3.4%	8.1%	18.2%	-0.2%	· 장기적인 로드맵 통한 경영안정과 부품개발 역량 향상에 투입되는 금액
	A066570	LG전자	111,608	68,200	0.4%	-0.6%	-2.9%	-35.7%	현대차, R&D방식 개편, '쏘나타 수소차도 가능'(한국경제TV)
	A018880	한온시스템	55,248	10,350	1.5%	3.0%	-4.2%	-25.5%	· 기능별로 분류되어 있는 연구개발 조직 체계를 차종별 체계로 바꿔
	A021240	코웨이	57,933	78,500	1.7%	1.7%	16.1%	-19.7%	· 연구개발조직의 개편은 정의선 수석부회장 의중 담겨있는 것으로 전해져
필수소비재	A051900	LG생활건강	181,171	1,160,000	1.1%	0.0%	8.4%	-2.4%	내년도 HMR 고성장 기대, 날개다는 CJ제일제당(머니투데이)
	A090430	아모레퍼시픽	113,117	193,500	2.7%	20.2%	26.5%	-36.5%	· 가공식품과 함께 바이오 사업 수익성 개선도 동시에 이뤄져
	A033780	KT&G	149,649	109,000	1.9%	0.9%	7.9%	-5.6%	· 바이오 사업부는 고수익 제품 포트폴리오 다각화와 라이선스 가격 상승
	A002790	아모레G	55,907	67,800	-0.2%	9.7%	18.1%	-51.9%	과자·치킨·커피 죄다 올랐다(헤럴드경제)
	A004990	롯데지주	64,927	55,700	0.7%	2.6%	11.5%	-14.4%	· 수년간 인상요인 축적 vs 소비심리 위축 우려
	A271560	오리온	47,441	120,000	0.0%	3.9%	29.0%	14.8%	· 가구당 식료품비 지출 월평균 71.6만원, 소비자심리지수 1년9개월래 최저
의료	A068270	셀트리온	272,867	217,500	-4.0%	-7.6%	8.5%	-1.7%	머크-제노웨이, 3세대 유전자 가위 활용 바이오기술 개발 맞손(EBN)
	A207940	삼성바이오로직스	271,277	410,000	3.9%	22.6%	30.8%	10.5%	· 보유한 기술과 전문 지식 통합해 신 크리스퍼 카스9 관련 제품/솔루션 개
	A091990	셀트리온헬스케어	102,444	72,900	-2.4%	-4.1%	20.3%	-32.9%	· 신약 개발 시간 단축, 예전에 치료 어려웠던 질병 더 빠르고 정확하게 치료
	A215600	신라젠	56,412	80,800	0.9%	5.1%	19.4%	-13.6%	필룩스, 자회사 '리미나투스' 나스닥 상장 프리-IPO 펀딩 추진(스펙셜뉴스)
	A128940	한미약품	55,334	486,000	2.8%	4.6%	13.2%	-16.8%	· 자회사 리미나투스와 2019 JP모건 헬스케어 컨퍼런스에 참석
	A008930	한미사이언스	48,831	76,900	2.7%	3.1%	10.5%	-30.7%	· 나스닥 상장을 전제로 '프리-IPO' 자금조달 관련 파트너링 미팅 진행
IT	A005930	삼성전자	2,387,913	40,000	-1.1%	-1.2%	-10.1%	-21.5%	네이버 라인, 태국에도 '인터넷은행' 세운다(지디넷)
	A000660	SK하이닉스	476,842	65,500	-1.1%	-0.8%	-8.9%	-14.4%	· 라인이 일본, 대만에 이어 태국에 세 번째 인터넷 은행을 설립
	A035420	NAVER	204,369	124,000	-0.4%	3.3%	6.9%	-28.8%	· 3~4위 권의 여신 규모를 가진 것으로 알려진 카시콘 은행과 합작
	A018260	삼성에스디에스	157,464	203,500	3.0%	5.4%	9.1%	1.8%	스마트폰 카메라 전쟁, 이번엔 3D동영상(매일경제)
	A006400	삼성SDI	148,531	216,000	3.6%	3.9%	0.0%	5.6%	· 화소 높이고 종류 다양화하던 카메라 경쟁이 3D 센싱 기술 경쟁으로 변화
	A009150	삼성전기	81,416	109,000	-2.7%	-4.8%	-2.7%	9.0%	· 갤럭시S10 별도 모델 '비온드 X'(코드명)에 3D 센싱 카메라 탑재를 확정
	A035720	카카오	92,977	111,500	1.4%	-3.9%	9.9%	-18.6%	아마존 촉발 AI 데이터 편향성에, IBM, 오픈스케일 해법 내놔(전자신문)
	A251270	넷마블	92,937	109,000	3.3%	-1.4%	-11.4%	-42.2%	· 아마존, 채용 시스템에서 여성을 차별하는 문제가 발견, AI는 신뢰성 타격
	A036570	엔씨소프트	111,670	509,000	1.2%	4.6%	13.9%	13.7%	· IBM, 치우친 결과를 검증하고 바로잡을 수 있는 'AI 오픈스케일'을 제시
통신서비스	A017670	SK텔레콤	226,088	280,000	-1.1%	-2.6%	5.1%	4.9%	5G 시대 가장 중요한 요소는 망 안전성(지디넷)
	A032640	LG유플러스	77,280	17,700	0.0%	1.7%	16.5%	26.4%	· 과학기술정보통신부는 연내 통신재난방지 종합대책을 수립할 계획
	A030200	KT	79,247	30,350	-1.5%	-0.2%	2.4%	0.3%	· SDN 구축할 경우 사고 어디서 발생하건 바로 가입자 정보 옮길 수 있어
금융	A105560	KB금융	197,767	47,300	1.1%	-0.9%	0.5%	-25.4%	우리는행, 3조원 규모 혁신성장펀드 조성(조선비즈)
	A055550	신한지주	189,443	39,950	0.0%	-4.5%	-8.0%	-19.1%	· 혁신성장기업 육성, 일자리 창출 위해 향후 3년간 약 3조원 규모 펀드 조성
	A032830	삼성생명	168,400	84,200	0.6%	-0.7%	-9.0%	-32.4%	· 하위펀드 선정과 모집을 통해 매년 1조원씩 총 3조원 규모 펀드로 확대
유틸리티	A015760	한국전력	206,070	32,100	0.3%	4.4%	17.4%	-15.9%	모건스탠리, 한국전력, 내년 상황은 나아질 것(초이스경제)
	A036460	한국가스공사	48,372	52,400	-1.0%	4.4%	0.6%	23.2%	· 최근의 원재료 가격 급격 조정 등이 관심사항으로 부각
	A051600	한전KPS	15,098	33,550	2.0%	6.7%	21.1%	-17.4%	· 내년 1H에 계속 적자를 낼 것, 전기세 조정 없이도 결국 흑자 낼 가능성 ↑

※ 작성자(SK증권 리서치센터)는 본 조사항목에 기재된 내용들이 외부의 부당한 압력이나 간섭없이 신의성실하게 작성되었음을 확인합니다. 자료 제공일 시점에서의 의견 및 추정치로 최종 실적과 오차가 발생할 수 있으며, 투자를 유도할 목적이 아니라 투자판단에 참고가 되는 정보제공을 목적으로 하고 있습니다. 투자자 투자자 자신의 판단과 책임하에 최종결정을 하시기 바랍니다. 본 자료는 당사의 저작물로서 모든 저작권은 당사에게 있으며, 어떠한 경우에도 당사의 동의 없이 복제, 대여, 전송, 재배포 될 수 없습니다.





2018년 12월 시장 캘린더

월	화	수	목	금	비고
					<ul style="list-style-type: none"> 1일(토) 이통3사, 첫 5G 상용화 서울지하철9호선 3단계 개통 미중 정상회담 개최 예정 미국혈액암학회(ASH) 개최 2일(일) 국회, 예산안 처리 기한 차세대소형위성 1호 발사
<p>3</p> <ul style="list-style-type: none"> MSCI 코리아인덱스 종목 변경 반영 예정 미, 코미 전FBI국장 하원 출석 미, 11월 제조업PMI확정치 미, 11월 ISM제조업지수 미, 11월 자동차판매 유, 11월 제조업PMI 일, 11월 제조업PMI확정치 	<p>4</p> <ul style="list-style-type: none"> 3분기 국민소득 잠정치 11월 소비자물가지수 유, 10월 생산자물가지수 	<p>5</p> <ul style="list-style-type: none"> 대학수학능력시험 성적통지 10월 온라인쇼핑동향 미, 연준 베이지북 공개 미, 3Q 비농업부문 노동생산성 확정치 유, ECB정책위원회 비통화정책회의 유, 10월 소매판매 	<p>6</p> <ul style="list-style-type: none"> 10월 국제수지 잠정치 미, 10월 무역수지 미, 10월 공장주문 유, ECB 총회 협의회 독, 10월 공장수주 	<p>7</p> <ul style="list-style-type: none"> 18년 산업지능 컨퍼런스 미, 10월 소비자신용지수 미, 11월 고용동향보고서 미, 12월 미시건대 소비심리 평가지수 잠정치 유, 3Q GDP 추정치 독, 10월 산업생산 	<ul style="list-style-type: none"> 8일(토) 동해선 철도 복 구간 공동조사 9일(일) 중, 11월 소비자물가지수 중, 11월 생산자물가지수
<p>10</p> <ul style="list-style-type: none"> 미, 10월 JOLTS보고서 독, 10월 무역수지 영, 3Q GDP 추정치 영, 10월 무역수지 영, 10월 제조업 생산 영, 10월 산업생산 일, 3Q GDP 수정치 	<p>11</p> <ul style="list-style-type: none"> 미, 11월 생산자물가지수 미, 11월 NFB 소기업 낙관지수 유, 브렉시트 합의안 표결 독, 12월 ZEW경기기대지수 영, 10월 실업률 	<p>12</p> <ul style="list-style-type: none"> 10월 온라인쇼핑동향 10월 예금취급기관 가계대출 11월 고용동향 미, 11월 소비자물가지수 	<p>13</p> <ul style="list-style-type: none"> 선물/옵션 동시만기일 3Q 기업경영분석 11월 수출입물가지수 미, 11월 수출입물가지수 독, 11월 소비자물가지수 	<p>14</p> <ul style="list-style-type: none"> 코스닥150/KRX 300 정기변경 적용 예정 섹터지수 정기변경일 미, 11월 산업생산 미, 11월 소매판매 미, 10월 기업제고 일, 4Q 단칸 대형제조업체 연합판단지수 	<ul style="list-style-type: none"> 15일(토) 중, 11월 주택가격지수
<p>17</p> <ul style="list-style-type: none"> 미, 12월 NAHB 주택시장지수 미, 12월 뉴욕주 제조업지수 	<p>18</p> <ul style="list-style-type: none"> VR 엑스포 미, 11월 주택착공, 건축허가 	<p>19</p> <ul style="list-style-type: none"> 미, FOMC 회의 발표 미, 3Q 경상수지 일, 11월 무역수지 예비치 	<p>20</p> <ul style="list-style-type: none"> 서울시 제로페이 출시 예정 미, 11월 기준주택판매 일, 일본은행 기준금리 결정 	<p>21</p> <ul style="list-style-type: none"> 11월 생산자물가지수 미, 3Q GDP 확정치 미, 12월 필라델피아 연준 제조업지수 미, 12월 미시건대 소비심리 평가지수 확정치 미, 11월 경기선행지수 일, 11월 전국 소비자물가지수 	<ul style="list-style-type: none"> 23일(일) 담배갑 경고그림 개편
<p>24</p>	<p>25 성탄절</p> <ul style="list-style-type: none"> 국내증시 휴장 미국 증시 휴장 홍콩 증시 휴장 	<p>26</p> <ul style="list-style-type: none"> 10월 인구동향 독일/영국/프랑스 증시 휴장 홍콩증시 휴장(Boxing Day) 	<p>27</p> <ul style="list-style-type: none"> 11월 금융기관 가중평균금리 12월 소비자동향조사 	<p>28</p> <ul style="list-style-type: none"> 12월 기업경기실사지수 11월 무역지수 및 교역조건 11월 산업활동동향 일, 도쿄지역 소비자물가지수 일, 11월 실업률 	

※ 작성자(SK증권 리서치센터)는 본 조사분석자료에 게재된 내용들이 외부의 부당한 압력이나 간섭없이 신의성실하게 작성되었음을 확인합니다. 자료 제공일 시점에서의 의견 및 추정치로 최종 실적과 오차가 발생할 수 있으며, 투자를 유도할 목적이 아니라 투자판단에 참고가 되는 정보제공을 목적으로 하고 있습니다. 투자시 투자자 자신의 판단과 책임하에 최종결정을 하시기 바랍니다. 본 자료는 당사 의 저작물로서 모든 저작권은 당사에 있으며, 어떠한 경우에도 당사의 동의 없이 복제, 대여, 전송, 재배포 될 수 없습니다.



섹터별 시가총액 상위 종목 수익률(해외)

<Global News Clip>

- Intel, e스포츠 기업 ESL과 손잡고 e스포츠 산업에 향후 3년간 \$100m 투자할 것, +0.96%
- Best Buy, 4분기 연휴기간 동안 iPhone 매출 부진에 대한 소식, 주가 -5.17% 하락
- Monster Beverages, UBS 애널리스트, 실적 예상치 하회 예상하며 매도 보고서 내내, -6.98%
- Starbucks, Nestle와 파트너십 구성해 19년 봄 위한 Nespresso 제품 출시 준비, 주가 +1.18%
- Square, 사용자들은 이제 Google과 Instagram 계정으로 예정 관리가 가능해져, -1.18%
- L Brands(Victoria's Secret), La Senza 런체리 사업 PE에 매각, 주가 -0.86% 하락
- Under Armour, 투자설명회 이후 19년 가이드언스에 대해서 의견이 양분되는 모습, -5.25%

Dow Jones Industrial Average Members

Company	국가	Close	1D	1W	1M	YTD
Apple	USA	171.0	1.1%	1.5%	-8.5%	-0.8%
American Express	USA	106.7	-0.7%	0.0%	-1.0%	7.8%
Boeing	USA	325.5	-0.4%	0.7%	-5.6%	9.6%
Caterpillar	USA	125.9	0.4%	1.9%	0.6%	-19.8%
Cisco Systems	USA	47.5	0.1%	2.2%	7.1%	22.2%
Chevron	USA	115.9	0.3%	0.4%	0.2%	-9.1%
Walt Disney	USA	113.4	1.1%	1.3%	-3.2%	1.4%
DowDuPont	USA	53.8	-1.0%	0.1%	-7.2%	-25.2%
Walgreens Boots Alliance	USA	82.3	-0.1%	1.4%	1.0%	9.8%
Goldman Sachs Group	USA	175.9	-0.4%	-2.1%	-13.1%	-31.2%
Home Depot	USA	173.9	-0.2%	0.6%	-3.4%	-7.5%
IBM	USA	120.7	-0.4%	1.2%	0.4%	-21.7%
Intel	USA	48.3	1.0%	4.4%	2.5%	3.1%
Johnson & Johnson	USA	147.8	0.5%	1.7%	2.5%	6.2%
JPMorgan Chase & Co	USA	101.1	0.1%	-2.1%	-5.8%	-6.3%
Coca-Cola	USA	49.5	0.5%	0.8%	-0.6%	8.6%
McDonald's	USA	186.4	1.6%	1.9%	1.4%	7.6%
3M	USA	202.1	1.2%	2.0%	2.1%	-14.2%
Merck & Co	USA	79.0	1.3%	3.0%	6.6%	40.5%
Microsoft	USA	109.5	0.3%	4.4%	4.3%	27.3%
NIKE	USA	72.9	-1.9%	-0.6%	-3.0%	14.9%
Pfizer	USA	44.6	0.9%	1.5%	3.9%	22.3%
Procter & Gamble	USA	96.5	2.6%	4.4%	3.2%	6.4%
Travelers	USA	121.5	-0.4%	-1.7%	-1.3%	-7.9%
UnitedHealth Group	USA	272.2	0.6%	1.1%	2.7%	23.1%
United Technologies	USA	119.3	-0.3%	-0.2%	-7.5%	-7.0%
Visa	USA	137.5	-0.2%	0.3%	-1.4%	20.1%
Verizon	USA	57.1	-0.3%	-1.0%	-3.1%	6.7%
Walmart	USA	93.0	-0.2%	-0.2%	-8.4%	-5.7%
Exxon Mobil	USA	77.0	1.3%	-0.9%	-0.5%	-9.5%

Materials

Company	국가	Close	1D	1W	1M	YTD
BHP Billiton	AUS	32.8	1.9%	5.2%	2.2%	10.5%
BASF	DEU	60.1	0.7%	3.4%	-13.3%	-34.3%
Rio Tinto	AUS	75.7	2.1%	4.7%	-3.5%	-1.1%
SABIC	SAU	120.0	0.7%	-0.7%	-0.5%	18.8%
Glencore	GBR	295.2	1.2%	5.6%	1.2%	-25.1%
Vale S.A.	BRA	50.6	0.5%	-1.3%	-8.3%	21.3%
Air Liquide S.A.	FRA	107.4	0.1%	1.8%	1.5%	2.8%
Nutrien	CAN	62.8	-1.1%	-5.3%	-10.1%	-9.0%
Shin-Etsu Chemical	JAP	9,271.0	-1.0%	-2.7%	-5.4%	-19.0%
LyondellBasell	USA	83.7	-2.1%	-0.8%	-8.9%	-25.4%
Air Products & Chemicals	USA	157.3	-0.3%	0.1%	0.0%	-5.0%
Southern Copper	USA	32.1	0.3%	-1.8%	-13.4%	-34.4%
Linde PLC	USA	158.1	-1.5%	3.5%	3.1%	1.2%
Alcoa	USA	29.1	-0.5%	1.0%	-17.2%	-47.3%

Industrials

Company	국가	Close	1D	1W	1M	YTD
Honeywell Int'l	USA	138.8	0.4%	0.1%	-5.9%	-5.7%
Siemens	DEU	100.2	0.7%	3.1%	-0.5%	-13.5%
Union Pacific	USA	145.8	-1.0%	-1.1%	-1.8%	7.4%
Lockheed Martin	USA	292.2	-0.1%	2.4%	-3.7%	-8.3%
UPS	USA	100.8	-0.4%	-4.3%	-8.0%	-18.5%
Airbus	FRA	90.0	-1.7%	1.0%	-5.8%	8.7%
Fedex	USA	187.2	-0.6%	-7.1%	-16.9%	-27.3%
General Dynamics	USA	171.0	-0.1%	2.2%	-4.9%	-14.7%
Raytheon	USA	172.4	0.4%	4.4%	-4.5%	-7.4%
Northrop Grumman	USA	267.9	-0.8%	4.0%	-1.1%	-12.2%
Vinci	FRA	74.5	-0.4%	2.5%	-4.8%	-12.3%
Illinois Tool Works	USA	133.2	0.8%	2.9%	0.0%	-19.4%
Deutsche Post	DEU	25.3	0.2%	-2.7%	-10.9%	-36.0%
Canadian National Railway	CAN	105.2	-0.3%	0.3%	-6.4%	1.0%

Energy

Company	국가	Close	1D	1W	1M	YTD
Royal Dutch Shell	GBR	2,341.0	-0.3%	-0.1%	-0.7%	-5.4%
Petro China	HKG	5.5	1.3%	2.6%	-3.9%	-2.3%
Total	FRA	48.9	1.0%	1.6%	-1.4%	6.3%
BP	GBR	514.2	-0.4%	-0.1%	0.4%	-0.6%
China Petroleum	HKG	6.5	1.9%	2.0%	0.5%	10.7%
Schlumberger	USA	41.0	-1.0%	-4.7%	-14.2%	-41.0%
Petrobras	BRA	23.4	0.3%	-5.7%	-6.9%	41.1%
Reliance Industries	IND	1,107.1	-0.3%	-2.4%	0.8%	21.5%
Equinor	NOR	195.9	-1.1%	-2.3%	-4.1%	10.4%
Shenhua Energy	HKG	18.5	2.9%	6.4%	1.0%	-12.1%
CONOCPhillips	USA	66.1	1.3%	0.3%	3.1%	19.5%
CNOOC	HKG	13.1	2.5%	2.2%	2.8%	13.4%
ENI S.P.A.	ITA	14.3	0.2%	1.0%	-4.4%	3.1%
EOG Resources Inc	USA	102.8	-1.1%	-0.8%	4.9%	-5.9%
Rosneft Oil Co.	RUS	415.8	-1.5%	-5.3%	-2.7%	42.6%
Gazprom	RUS	156.5	0.4%	-4.0%	3.1%	19.9%

Consumer Discretionary

Company	국가	Close	1D	1W	1M	YTD
Amazon	USA	1,658.4	-0.3%	1.8%	3.7%	39.5%
Toyota Motor	JAP	6,870.0	-0.4%	0.2%	3.0%	-4.8%
Comcast	USA	36.8	-0.6%	-1.7%	-4.0%	-10.5%
LVMH	FRA	255.9	0.6%	2.5%	-4.6%	6.0%
Netflix	USA	276.0	0.4%	4.1%	-3.7%	37.3%
Naspers	ZAF	282,001.0	-1.3%	0.2%	4.0%	-21.2%
Booking Holdings	USA	1,833.1	-1.2%	-0.1%	-2.9%	2.7%
Inditex	ESP	25.0	-0.2%	-6.8%	-2.8%	-13.5%
Volkswagen	DEU	149.3	0.9%	7.3%	3.2%	-11.3%
Daimler	DEU	47.5	0.2%	2.0%	-8.0%	-32.8%
Charter Comm.	USA	311.5	-1.7%	-1.3%	-2.9%	-10.7%
Starbucks	USA	66.9	1.2%	2.2%	-0.2%	16.1%
Adidas	DEU	199.7	0.4%	2.6%	-2.7%	19.4%
Lowe's	USA	94.3	2.4%	5.5%	-0.7%	2.9%
Tesla	USA	376.8	2.8%	5.3%	9.5%	17.6%
TJX	USA	45.8	-0.6%	1.1%	-13.0%	19.5%

※ 작성자(SK증권 리서치센터)는 본 조사분석자료에 게재된 내용들이 외부의 부당한 압력이나 간섭없이 신의성실하게 작성되었음을 확인합니다. 자료 제공일 시점에서의 의견 및 추정치로 최종 실적과 오차가 발생할 수 있으며, 투자를 유도할 목적이 아니라 투자판단에 참고가 되는 정보제공을 목적으로 하고 있습니다. 투자시 투자자 자신의 판단과 책임하에 최종결정을 하시기 바랍니다. 본 자료는 당사의 저작물로서 모든 저작권은 당사에게 있으며, 어떠한 경우에도 당사의 동의 없이 복제, 대여, 전송, 재배포 될 수 없습니다.

MORNING CALL



2018-12-14, (금)

Consumer Staples

Company	국가	Close	1D	1W	1M	YTD
Nestle	CHE	84.7	-0.7%	-0.1%	0.7%	1.1%
AB Inbev	BEL	63.2	-0.6%	0.9%	-4.8%	-32.2%
Inlever	NLD	49.8	0.4%	1.7%	2.3%	7.3%
Pepsico	USA	118.4	1.2%	2.2%	1.5%	0.2%
Philip Morris	USA	84.3	0.6%	-0.3%	-1.4%	-19.2%
Kweichow Moutai	CHN	601.8	2.2%	2.5%	8.4%	-14.5%
BAT	GBR	2,701.5	-1.4%	1.4%	-4.1%	-45.3%
L'oreal	FRA	207.0	-1.2%	0.5%	-0.2%	13.6%
Altria Group	USA	53.9	1.1%	-0.5%	-8.8%	-23.8%
AmBev	BRA	16.3	2.3%	1.3%	1.8%	-24.8%
Diageo	GBR	2,845.0	-0.1%	2.2%	4.3%	6.2%
Costco Wholesale	USA	226.5	-0.6%	0.7%	-2.9%	20.3%
Kraft Heinz	USA	48.5	0.4%	-0.5%	-7.9%	-37.1%
CVS Health	USA	73.4	-1.5%	-1.0%	-8.2%	-0.2%
Mondelez International	USA	44.4	0.6%	1.3%	1.3%	4.6%

Telecommunication Services

Company	국가	Close	1D	1W	1M	YTD
AT&T	USA	29.9	-0.8%	-0.8%	-2.0%	-22.4%
China Mobile	HKG	77.5	0.3%	-0.1%	3.1%	-2.3%
NTT Docomo	JAP	2,567.5	-0.3%	-0.6%	0.4%	-3.5%
Nippon Telegraph	JAP	4,697.0	0.4%	2.1%	4.8%	-11.4%
Softbank	JAP	8,909.0	-1.3%	-0.2%	-4.8%	-0.1%
Deutsche Telekom	DEU	15.1	-0.8%	0.2%	0.2%	1.2%
Vodafone	GBR	160.5	-1.6%	-1.4%	1.9%	-31.4%
KDDI	JAP	2,649.5	-0.1%	0.4%	7.1%	-5.5%
America Movil SAB	MEX	14.4	3.8%	2.7%	5.0%	-16.1%
T-Mobile	USA	66.4	0.4%	1.0%	-2.6%	3.6%
Telefonica	ESP	7.8	1.1%	2.0%	4.5%	-4.4%
Orange	FRA	14.6	-1.2%	-0.4%	-0.7%	0.5%
Singapore Telecom	SGP	3.1	0.0%	0.0%	2.0%	-14.4%
Emirates Telecom	ARE	17.0	0.5%	0.5%	0.7%	-3.0%
Saudi Telecom	SAU	86.6	2.0%	2.2%	4.3%	29.1%
Bell Canada Enterprises	CAN	56.0	-1.5%	-1.7%	1.7%	-6.4%

Health Care

Company	국가	Close	1D	1W	1M	YTD
Novartis	CHE	87.5	-0.6%	0.6%	-0.4%	6.2%
Roche Holding	CHE	254.2	-0.8%	1.4%	2.2%	3.1%
AbbVie	USA	87.7	-1.0%	0.9%	-0.7%	-10.9%
Amgen	USA	197.5	0.6%	3.2%	3.8%	11.6%
Novo Nordisk	DNK	305.0	0.9%	1.6%	3.5%	-8.7%
Abbott Laboratories	USA	72.2	-0.5%	3.2%	4.0%	22.8%
Medtronic	USA	95.5	-0.2%	1.3%	3.7%	16.2%
Bristol Myers Squibb	USA	53.6	0.4%	1.1%	2.0%	-12.5%
Sanofi	FRA	78.6	-1.5%	2.7%	-1.1%	9.5%
Gilead Sciences	USA	67.4	-1.2%	-1.2%	-4.5%	-9.1%
Bayer	DEU	64.3	0.1%	1.8%	-0.4%	-36.6%
GlaxoSmithKline	GBR	1,482.2	0.2%	3.1%	-4.5%	12.1%
Astrazeneca	GBR	6,102.0	0.1%	3.0%	-2.7%	19.5%
Thermo Fisher	USA	241.5	0.1%	2.4%	2.7%	25.2%
Eli Lilly & Co.	USA	114.9	0.5%	1.1%	4.6%	35.6%
Celgene	USA	69.7	-1.6%	-0.5%	0.2%	-34.3%

Utilities

Company	국가	Close	1D	1W	1M	YTD
Nextera Energy	USA	182.2	0.5%	-0.4%	3.0%	17.5%
Enel S.P.A	ITA	5.0	1.8%	5.7%	11.7%	-1.7%
Yangtze Power	CHN	14.9	1.8%	4.0%	3.5%	-4.5%
Duke Energy	USA	90.9	1.5%	1.0%	5.2%	9.2%
Iberdrola	ESP	7.0	2.4%	6.2%	4.6%	9.4%
Southern Co/the	USA	47.6	1.1%	1.2%	0.3%	0.8%
Dominion Energy	USA	76.1	1.0%	0.6%	3.3%	-5.3%
EDF	FRA	14.0	0.9%	0.5%	-8.9%	32.5%
Engie	FRA	12.8	1.0%	5.4%	2.2%	-10.2%
Exelon	USA	47.0	0.1%	0.0%	3.8%	18.6%
National Grid	GBR	850.9	1.4%	2.6%	-0.9%	-1.3%
AEP	USA	80.4	1.1%	1.3%	5.6%	11.0%
HK & China Gas	HKG	16.0	0.5%	0.1%	5.7%	14.7%
Sempra Energy	USA	117.6	0.8%	1.4%	4.3%	11.6%

Information Technology

Company	국가	Close	1D	1W	1M	YTD
Alphabet	USA	1,073.5	0.0%	2.6%	1.8%	0.0%
Tencent	HKG	318.6	0.6%	2.6%	17.0%	-23.7%
Alibaba	USA	151.5	0.0%	-1.0%	0.7%	-17.5%
Facebook	USA	145.0	0.4%	5.5%	0.5%	-20.1%
Taiwan Semicon	TWN	226.0	-0.2%	2.3%	-1.1%	-2.8%
Oracle	USA	47.2	-0.2%	2.7%	-3.3%	1.3%
Nvidia	USA	148.9	0.0%	0.9%	-24.5%	-25.3%
SAP	DEU	91.0	0.1%	3.1%	-0.5%	-2.2%
Adobe Systems	USA	248.1	1.0%	4.2%	5.5%	39.6%
Texas Instruments	USA	95.8	0.0%	3.7%	1.2%	-9.2%
Broadcom	USA	258.3	1.3%	13.0%	14.2%	-3.3%
Paypal	USA	87.6	1.2%	5.8%	4.2%	18.6%
ASML	NLD	144.7	-1.1%	2.2%	-5.4%	-0.9%
Baidu	USA	179.9	0.1%	0.2%	-2.8%	-25.8%
Qualcomm	USA	58.1	0.6%	3.8%	7.7%	-10.9%
Micron Technology	USA	35.0	-2.8%	-0.8%	-7.9%	-19.8%
Tokyo Electron	JAP	14,115.0	0.2%	-2.8%	-7.2%	-30.8%
Nintendo	JAP	32,830.0	0.5%	-0.2%	-7.2%	-20.3%
Applied Materials	USA	33.7	-1.4%	0.2%	0.4%	-36.4%

Financials

Company	국가	Close	1D	1W	1M	YTD
Berkshire Hathaway	USA	303,750.0	0.0%	-1.3%	-6.2%	2.7%
Ind&Comm BOC	CHN	5.4	0.9%	0.7%	1.5%	-12.8%
Bank of America	USA	24.4	-0.5%	-4.1%	-10.3%	-18.4%
Construction BOC	HKG	6.6	0.5%	1.1%	2.2%	-11.6%
Wells Fargo	USA	47.0	-1.5%	-6.4%	-9.8%	-23.0%
PingAn Insurance	HKG	75.2	1.1%	0.2%	-1.8%	-11.6%
Agricultural Bank	HKG	3.4	1.2%	0.6%	-0.9%	-7.5%
HSBC Holdings	GBR	655.9	-0.1%	1.9%	1.8%	-14.3%
Citi Group	USA	55.8	-0.4%	-4.4%	-12.2%	-25.0%
Bank of China	HKG	3.4	1.2%	1.2%	0.6%	-14.5%

Real Estate

Company	국가	Close	1D	1W	1M	YTD
American Tower	USA	166.8	1.3%	0.2%	2.1%	18.2%
China Vanke	HKG	28.4	5.4%	7.2%	9.9%	-17.2%
Simon Property	USA	184.1	0.9%	-2.3%	-1.8%	6.8%
SHKP Ltd	HKG	115.0	2.5%	1.6%	12.0%	-12.6%
Country Garden	HKG	9.8	3.7%	6.1%	9.5%	-36.2%
Crown Castle Int'l	USA	115.1	-0.4%	-0.6%	4.3%	5.6%
China Evergrande	HKG	25.6	3.0%	2.4%	37.2%	-9.2%
Overseas land&Invest	HKG	27.9	3.0%	5.5%	10.3%	6.1%

※ 작성자(SK증권 리서치센터)는 본 조사분석자료에 게재된 내용들이 외부의 부당한 압력이나 간섭없이 신의성실하게 작성되었음을 확인합니다. 자료 제공일 시점에서의 의견 및 추정치로 최종 실적과 오차가 발생할 수 있으며, 투자를 유도할 목적이 아니라 투자판단에 참고가 되는 정보제공을 목적으로 하고 있습니다. 투자시 투자자 자신의 판단과 책임하에 최종결정을 하시기 바랍니다. 본 자료는 당사의 저작물로서 모든 저작권은 당사에게 있으며, 어떠한 경우에도 당사의 동의 없이 복제, 대여, 전송, 재배포 될 수 없습니다.

