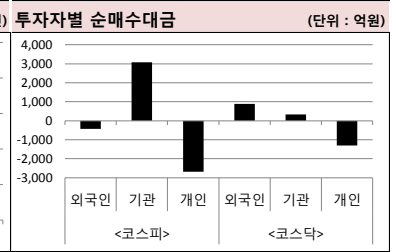
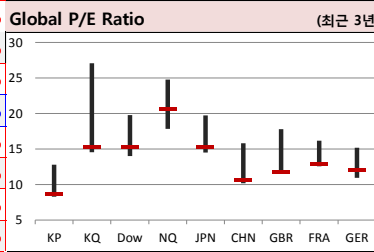
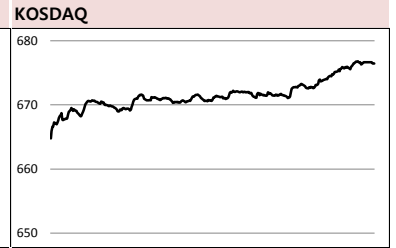




Global Indices	(단위 : pt)						
	Close	1D	1W	1M	3M	YTD	3Y
KOSPI	2,082.57	1.4%	0.7%	0.5%	-8.8%	-15.6%	8.0%
KOSDAQ	676.48	2.3%	-0.3%	0.8%	-18.1%	-15.3%	7.3%
Dow Jones	24,527.27	0.6%	-1.7%	-3.0%	-5.7%	-0.8%	41.2%
Nasdaq	7,098.31	0.9%	-1.3%	-1.4%	-10.8%	2.8%	43.3%
S&P 500	2,651.07	0.5%	-1.7%	-2.6%	-8.2%	-0.8%	31.1%
United Kingdom	6,880.19	1.1%	2.6%	-2.5%	-5.9%	-10.5%	17.1%
Germany	10,929.43	1.4%	1.1%	-4.7%	-9.2%	-15.4%	7.8%
France	4,909.45	2.1%	2.7%	-3.8%	-7.9%	-7.6%	9.8%
Japan	21,602.75	2.2%	0.5%	-1.0%	-4.4%	-5.1%	14.4%
China	2,602.15	0.3%	-0.1%	-2.0%	-2.0%	-21.3%	-26.1%
Brazil	86,977.46	0.6%	-2.1%	2.4%	15.8%	13.8%	94.4%
Vietnam	961.28	0.7%	0.7%	6.2%	-2.6%	-2.3%	71.0%
India	35,779.07	1.8%	1.3%	1.8%	-5.1%	5.8%	42.3%
Russia	2,370.35	-1.0%	-1.7%	-0.2%	1.3%	12.4%	38.7%



Global Market

미국 증시 - 미중 무역협상 진전에 대한 기대감으로 3대 지수 상승 마감
 · 전일 트럼프 대통령, '무역협상에 도움이 된다면 명 CFO 관련 법무수 수사 관여할 것'
 · 경제지표, 11월 CPI MoM으로 보합세, 근원 CPI도 MoM 0.2% 소폭 증가

유럽 증시 - 미중 무역협상 완화 기대감에 주요지수 상승 마감
 · 트럼프의 무역협상 의지 발언에 무역협상 격화 우려 후퇴, 주택건설주는 상승 전환하며 급등
 · 메이 총리에 대한 불신임 투표를 놓고 과반수가 메이 총리 지지를 표명했다는 소식에 안도

일본 증시 - 미중 무역 갈등 완화 기대감에 상승 마감
 · 중국의 미국산 자동차 관세 인하할 것이라는 소식과 명 화웨이 CFO의 보석 결정 전해져
 · 기술주와 중국 관련주가 상승 주도, 엔화는 전반 약세 보이며 투심 개선

국내 증시 - 미중 무역 협상 기대감과 현대차의 수소차 관련 투자 소식에 상승 마감
 · 중국의 미국산 자동차 관세 인하와 명 CFO 보석 석방 소식, 무역협상 진전에 대한 기대감
 · 현대차, 2030년 연간 수소전기차 50만대 생산체제를 갖추겠다는 계획을 발표, 업종 급등

China Region Market

중화권 증시 - 미국과 중국 사이의 갈등 완화 조짐에 상승 마감
 · 전일 상무부는 미중 고위 관료들이 통화로 협상 일정 논의 했다는 사실 발표
 · 11월 중국 은행권 신규대출 전달 대비 2배로 급증, 11월 자동차 판매량 YoY로 13.9% 급감

중화권 이슈 - 중국의 미국산 자동차 관세 인하와 명 CFO 보석 소식
 · 해외에 자동차 부품을 판매하는 용생자동차부품과 청두시링파워 등이 10%씩 상승
 · 트럼프 대통령은 트위터를 통해 '매우 생산적인 대화가 중국과 진행되고 있다'

Today's Event

- 선물/옵션 동시 만기일
- 3분기 기업경영분석
- 11월 수출입물가지수
- 미국, 11월 수출입물가지수
- 유로존 ECB 기준금리결정
- EU 정상회의 개최
- 존 커프리 BOE 부총재 연설
- 일본-EU FTA 유럽의회 본회의의 표결

S&P 500 Sector	1D	1W	1M	3M	YTD	2Y	3Y
에너지	0.3%	-1.9%	-3.7%	-14.3%	-12.8%	-18.3%	4.2%
소재	1.0%	-1.7%	-3.4%	-12.0%	-13.9%	1.9%	20.2%
산업재	0.5%	-2.4%	-4.7%	-12.9%	-10.5%	4.2%	24.5%
경기소비재	1.1%	-1.9%	-2.7%	-11.1%	5.4%	23.9%	33.4%
필수소비재	-0.2%	-0.6%	-2.7%	-0.2%	-4.2%	4.9%	10.3%
의료	0.9%	-1.1%	0.9%	-0.8%	11.0%	32.2%	30.2%
금융	0.4%	-3.8%	-8.1%	-12.3%	-12.2%	4.3%	29.1%
IT	0.8%	-1.3%	-2.2%	-10.9%	4.5%	40.8%	59.6%
통신서비스	0.8%	-0.4%	-0.5%	-7.9%	-12.0%	-15.5%	-0.2%
유틸리티	-0.6%	0.4%	2.1%	4.3%	6.4%	15.3%	34.6%

Korea Sector	1D	1W	1M	3M	YTD	2Y	3Y
에너지	1.8%	-2.3%	-5.7%	-9.0%	-10.1%	18.2%	42.3%
소재	0.8%	-0.3%	0.7%	-7.1%	-22.1%	-2.3%	14.4%
산업재	2.3%	1.7%	5.0%	-4.0%	-4.0%	-4.1%	-3.4%
경기소비재	4.0%	3.1%	7.2%	-9.6%	-23.2%	-14.8%	-20.3%
필수소비재	1.4%	2.2%	9.3%	-6.1%	-17.6%	-7.4%	-20.2%
의료	2.3%	1.2%	14.1%	-16.4%	-5.8%	85.9%	77.5%
금융	1.3%	-1.3%	-4.0%	-6.0%	-19.2%	-2.8%	8.7%
IT	0.8%	0.0%	-7.0%	-10.1%	-18.9%	18.8%	54.1%
통신서비스	1.1%	1.0%	7.5%	2.8%	5.2%	19.9%	26.9%
유틸리티	-1.3%	4.3%	14.4%	3.4%	-11.8%	-25.9%	-29.3%

Fixed Income	Close	1D	1M	YTD
국고채 3년	1.796	0.4	-13.9	-33.8
국고채 10년	2.007	2.4	-20.0	-46.0
미국채 2년	2.770	0.6	-12.1	88.7
미국채 10년	2.910	3.1	-23.0	50.4
일본 국채 10년	0.055	0.5	-5.9	0.7
중국 국채 10년	3.916	0.0	-13.3	-41.7
독일 국채 10년	0.279	4.7	-13.0	-14.8

Commodity	Close	1D	1M	YTD
국제유가(WTI)	51.16	-0.9%	-8.1%	-15.3%
VIX Index	21.46	-1.4%	7.2%	94.4%
천연가스	4.10	-6.9%	0.0%	38.9%
CRB상품지수	181.20	-0.3%	-1.8%	-6.5%
금(Comex)	1,244.40	0.2%	3.6%	-5.0%
BDI(Baltic Dry)	1,364.00	0.0%	28.2%	-0.1%
구리	276.00	-0.2%	2.7%	-16.4%

※ 작성자(SK증권 리서치센터)는 본 조사항목자료에 게재된 내용들이 외부의 부당한 압력이나 간섭없이 신의성실하게 작성되었음을 확인합니다. 자료 제공일 시점에서의 의견 및 추정치로 최종 실적과 오차가 발생할 수 있으며, 투자를 유도할 목적이 아니라 투자판단에 참고가 되는 정보제공을 목적으로 하고 있습니다. 투자자 투자자 자신의 판단과 책임하에 최종결정을 하시기 바랍니다. 본 자료는 당사의 저작물로서 모든 저작권은 당사에게 있으며, 어떠한 경우에도 당사의 동의 없이 복제, 대여, 전송, 재배포 될 수 없습니다.





2018-12-13, (목)

일일 상승률 상위 종목				일일 하락률 상위 종목			
종목명	시가총액	수익률	특이동향	종목명	시가총액	수익률	특이동향
일진다이아	2,436	19.0%	일진다이아, 코오롱머티리얼, 우리산업, 뉴로스 · 현대차그룹 대규모 수소차 생산계획 발표 소식	인콘	1,856	-6.7%	푸른기술, 성신양회, 대동스틸, 에코마이스터 · 폼페이오, 북한을 '중고 자유 특별우려국'으로 지정
남선알미늄	3,504	18.9%		푸른기술	1,407	-6.4%	
아이디스	2,229	16.5%	클리오 · 중국 쌍12절 관련 기대감에 화장품주 강세	성신양회	2,521	-6.3%	넥스트아이 · 자회사 상장 첫날 약세
클리오	2,231	14.4%		넥스트아이	2,238	-6.0%	
코오롱머티리얼	1,026	14.3%	우리산업	에스트래픽	1,329	-5.5%	대동스틸
우리산업	2,931	11.9%		에코마이스터	1,456	-5.4%	
뉴로스	879	10.9%					
제이브이엠	1,950	10.8%					

<외국인 순매수 상위>		<외국인 순매도 상위>		<기관 순매수 상위>		<기관 순매도 상위>		<개인 순매수 상위>		<개인 순매도 상위>	
종목명	매수대금	종목명	매도대금	종목명	매수대금	종목명	매도대금	종목명	매수대금	종목명	매도대금
아모레퍼시픽	244.3	삼성전자	-570.1	현대차	346.4	삼성전기	-238.4	삼성전자	346.1	아모레퍼시픽	-523.8
현대모비스	164.3	삼성바이오로직스	-380.6	아모레퍼시픽	289.9	셀트리온	-213.9	삼성전기	161.0	현대모비스	-317.4
현대중공업	145.7	SK텔레콤	-203.6	삼성전자	253.9	LG생활건강	-129.3	삼성바이오로직스	148.0	현대차	-296.9
하나금융지주	117.2	신한지주	-200.8	삼성바이오로직스	237.3	삼성SDI	-82.7	삼성SDI	118.0	현대중공업	-206.5
삼성전기	86.5	NAVER	-147.4	SK하이닉스	162.6	휠라코리아	-81.9	호텔신라	112.5	SK하이닉스	-164.5
셀트리온	79.8	SK이노베이션	-128.4	NAVER	156.0	하나금융지주	-46.6	셀트리온	106.0	셀트리온헬스케어	-150.6
신라젠	79.4	호텔신라	-119.2	현대모비스	153.5	SK	-36.3	롯데케미칼	74.8	현대글로벌비스	-123.5
한국전력	76.6	현대차	-83.0	SK텔레콤	153.4	현대로템	-35.8	LG생활건강	71.2	신라젠	-115.0
에이치엘비	66.7	KT&G	-68.1	신한지주	137.6	아난티	-31.4	아난티	69.5	대우조선해양	-111.2
LG유플러스	62.5	POSCO	-61.1	대우조선해양	106.7	LG유플러스	-29.4	신한지주	62.6	기아차	-101.7

후강통(Shanghai-Hongkong Link) 거래 상위 종목(12월11일)					선강통(Shenzhen-Hongkong Link) 거래 상위 종목(12월11일)				
코드	종목명	시가총액(B)	Close	거래대금	코드	종목명	시가총액(B)	Close	거래대금
601318 C1 Equity	중국 평안보험 집단	1,164.2	62.46	502.0	000333 C2 Equity	메이디 그룹	250.1	37.74	463.3
600585 C1 Equity	안후이 하이위 수니	167.7	30.79	290.7	002415 C2 Equity	항저우 하이테크비전 디지털 기	253.1	27.43	447.2
600519 C1 Equity	구이저우 모우타이	739.9	589.00	286.0	000002 C2 Equity	완커 기업	287.4	26.35	288.8
600887 C1 Equity	네이멍구 이리산업	139.8	23.00	268.6	002027 C2 Equity	포커스 미디어 인터내셔널 테	89.8	6.12	253.8
600276 C1 Equity	장쑤 형루이 의약	216.7	58.84	252.8	000858 C2 Equity	우량에 이빈	206.4	53.17	197.8
600036 C1 Equity	초상 은행	717.3	28.46	241.9	300003 C2 Equity	러푸 베이징 의료 기계	43.0	24.16	168.8
600028 C1 Equity	중국석유화학공	704.2	5.86	149.6	000651 C2 Equity	거리 전기기기	218.6	36.34	159.6
600048 C1 Equity	바오리 방자산 집단	153.3	12.89	145.0	002304 C2 Equity	장쑤 양허맥주	149.9	99.44	127.5
600406 C1 Equity	나리 기술	85.3	18.62	128.7	300347 C2 Equity	Hangzhou Tigermed Consulting	24.0	48.00	116.2
600030 C1 Equity	중신증권	195.9	16.97	126.4	000963 C2 Equity	화동 의약	41.3	28.29	102.6

오늘의 Check Point !!!

▶ 2019년부터 지상파에 중간광고 전면 도입

- 12일 과천정부청사에서 전체회의를 열고 지상파 중간광고 도입을 골자로 하는 방송법 시행령 개정안을 보고
- 08년 지상파 중간광고 도입 검토가 시작된 이후 수차례 논의가 있었으나 여러 차례 무산된 끝에 10년 만에 확정
- 지상파 중간광고는 이르면 2019년 4월께 도입

▶ 중국, '중국제조 2025' 대체정책 준비

- 중국의 최고 정책 입안 기관과 고위 정책 당국자들이 '중국제조 2025'를 대체하기 위한 입안을 진행
- 첨단 제조업을 지배하기 위한 중국의 역할을 낮추고 외국기업들의 참여를 더 많이 허용한다는 것을 골자로 해
- 중국산이 차지하는 핵심 부품 비중을 20년 40%, 25년 70%까지 올리는 것이 목표였지만, 이를 낮출 것으로 예상

16만

원가 좋아하는 사람들이 벌써 이렇게나

시럽웰스 회원

16만 돌파!

시럽웰스님 외 160,000명이 좋아합니다

스마트하게 돈 버는 지갑, 시럽웰스 SK membership Wealth

※ 작성자(SK증권 리서치센터)는 본 조사분석자료에 게재된 내용들이 외부의 부당한 압력이나 간섭없이 신의성실하게 작성되었음을 확인합니다. 자료 제공일 시점에서의 의견 및 추정치로 최종 실적과 오차가 발생할 수 있으며, 투자를 유도할 목적이 아니라 투자판단에 참고가 되는 정보제공을 목적으로 하고 있습니다. 투자시 투자자 자신의 판단과 책임하에 최종결정을 하시기 바랍니다. 본 자료는 당사의 저작물로서 모든 저작권은 당사에 있으며, 어떠한 경우에도 당사의 동의 없이 복제, 대여, 전송, 재배포 될 수 없습니다.





2018-12-13, (목)

섹터별 시가총액 상위 종목 수익률(국내)

(단위: 억원 / 원)

섹터	코드	종목명	시가총액	Close	1D	1W	1M	YTD	주요 뉴스
에너지	A034730	SK	192,084	273,000	0.0%	-0.4%	-0.2%	-3.5%	API '미국 원유재고 1020만배럴 감소', 감소폭 예상 상회(뉴스1)
	A096770	SK이노베이션	170,599	184,500	1.7%	-7.3%	-6.8%	-9.8%	· 지난주 미국 원유재고가 예상보다 훨씬 더 큰 폭 감소한 것으로 나타나
	A010950	S-Oil	122,715	109,000	3.3%	-2.7%	-2.2%	-6.8%	· 휘발유 재고도 감소한 가운데, 정제유 재고는 늘어
	A267250	현대중공업지주	64,739	397,500	2.1%	-0.9%	5.4%	4.3%	태양광업계 '빙하기 지나고 봄날 올 것'(EBN)
	A078930	GS	47,944	51,600	-0.2%	-1.2%	1.4%	-17.0%	· 태양광 셀 웨이퍼 가격 2주 연속 상승세, 실적 개선 기대감 ↑
	A010060	OCI	26,592	111,500	5.7%	6.7%	12.5%	-18.0%	· 내년 태양광 설치수요 120GW 육박, 고효율 제품 공급 타이트
소재	A051910	LG화학	247,073	350,000	0.1%	-1.3%	5.0%	-13.6%	미래 먹을거리 찾는 포스코, 힘받는 비철강 계열사(EBN)
	A005490	POSCO	217,095	249,000	1.0%	0.0%	-3.5%	-25.1%	· 포스코켄텍 ESM 합병, 이차전지사업 고도화
	A011170	롯데케미칼	91,515	267,000	0.6%	-4.5%	-6.6%	-27.5%	· 포스코대우, 비철강 LNG 도입 등 사업 강화해 성장할 것
	A010130	고려아연	83,500	442,500	0.0%	0.9%	8.1%	-10.2%	랑세스, 난연제 전세계 생산능력 확장, 총 2500억원 투자(EBN)
	A004020	현대제철	59,850	44,850	2.4%	-0.7%	3.2%	-23.5%	· 반응형 고분자 난연제 인체 무해한 친환경성에 힘입어 수요 증가
	A003670	포스코켄텍	37,450	63,400	1.3%	-2.2%	-18.8%	59.3%	· "고품질 난연제 수요증대 적극 대응 및 업계 내 위상 강화 목적"
산업재	A028260	삼성물산	204,865	108,000	0.0%	2.9%	5.9%	-14.3%	한진 '한진칼' 단기차입금 조달, 만기 차입금 상환 위한 것(머니투데이)
	A003550	LG	123,033	71,300	5.6%	-0.6%	3.3%	-21.7%	· 단기 차입금 확대, 소수 주주들의 경영 참여 제한 목적이라는 해석 나와
	A009540	현대중공업	96,832	140,000	5.3%	0.7%	5.3%	45.9%	· 한진, 단기차입금 증가는 올해 12월과 내년 2월, 3월 도래 차입금 위한 것
	A000720	현대건설	62,359	56,000	0.4%	-1.1%	9.2%	54.3%	택배배송 정상화된 CJ대한통운, 운임 인상 추진해 실적 고백(비즈니스포스트)
	A010140	삼성중공업	47,439	7,530	1.8%	-2.5%	1.1%	16.4%	· 배송 정상화를 바탕으로 운임 인상을 통한 실적 증가 속도 낼 것
	A086280	현대글로비스	49,125	131,000	9.6%	7.4%	9.6%	-3.7%	· 11월 배송접수 중단조치가 해제된 뒤 12일부터 택배 정상배송이 시작
경기소비재	A005380	현대차	253,197	118,500	6.3%	10.2%	16.2%	-24.0%	자동차세, 달린만큼 내라, 일본,주행거리 기준 과세 검토(뉴시스)
	A012330	현대모비스	188,360	193,500	9.0%	9.3%	4.0%	-26.4%	· 배기량이 적은 친환경차 증가 등으로 과세 기준 변경
	A000270	기아차	131,135	32,350	3.0%	5.7%	14.5%	-3.4%	· 자동차 보유세 과세 기준을 배기량에서 주행거리로 바꾸는 방안을 추진
	A066570	LG전자	111,117	67,900	1.8%	-5.3%	-4.6%	-35.9%	현대위아, '대박조짐' 팰리세이드에 4륜구동 제어 부품 적용(디지털타임스)
	A018880	한온시스템	54,448	10,200	4.5%	2.6%	-0.5%	-26.6%	· 전자식 4륜구동(AWD) 통합 제어 부품인 '전자식 커블링' 개발해 양산 시작
	A021240	코웨이	56,973	77,200	3.4%	1.3%	11.9%	-21.0%	· 부품은 지형 조건에 따라 최적의 구동력을 자동차 바퀴에 배분
필수소비재	A051900	LG생활건강	179,297	1,148,000	-0.3%	-3.5%	4.9%	-3.5%	SPC그룹 '아트경영', 이번엔 엔디 위출(한국경제)
	A090430	아모레퍼시픽	110,194	188,500	8.0%	10.9%	20.1%	-38.1%	· 파티시에가 100% 수작업, 패션5-파리크라상에서 판매
	A033780	KT&G	146,903	107,000	-0.5%	-0.5%	4.9%	-7.4%	· 생수 '오' 물병 화재 모자라 세계적 디자이너와 협업 지속
	A002790	아모레G	55,989	67,900	5.4%	6.1%	13.7%	-51.8%	중국, 내년도 경제계획 정할 중앙경제공작회의 내주 개최(연합뉴스)
	A004990	롯데지주	64,461	55,300	1.1%	-0.5%	9.9%	-15.1%	· 18일 개혁개방 40주년 기념식에 맞춰 열릴 듯, 경기부양 조치 가능성 있어
	A271560	오리온	47,441	120,000	5.3%	4.4%	27.1%	14.8%	· 미중 무역전쟁-경기둔화 대응이 핵심, 시장개방 확대 소식에 주목
의료	A068270	셀트리온	284,158	226,500	3.0%	-6.4%	12.1%	2.4%	SK바이오사이언스, 사노피와 차세대 폐렴구균백신 미국 임상 돌입(조선비즈)
	A207940	삼성바이오로직스	261,021	394,500	0.1%	17.9%	38.2%	6.3%	· SK케미칼의 자회사인 SK바이오사이언스, 백신 전문 기업과 임상 시험
	A091990	셀트리온헬스케어	104,973	74,700	4.3%	-5.0%	24.3%	-31.2%	· 폐렴구균백신의 향후 허가, 마케팅 포함 전반 개발 과정 협력 예정
	A215600	신라젠	55,923	80,100	3.4%	-2.6%	22.1%	-14.3%	PCSK9억제제 '레파타', 아시아인에서 유효성 입증(데일리팝)
	A128940	한미약품	53,854	473,000	-0.4%	-0.7%	13.8%	-19.0%	· FOURIER 연구 하위 분석 발표, 심혈관계 혜택 확인
	A008930	한미사이언스	47,561	74,900	-2.4%	-1.5%	12.3%	-32.5%	· LDL-C 저하와 심혈관 질환의 위험 감소 효과
IT	A005930	삼성전자	2,414,777	40,450	0.5%	-2.4%	-10.5%	-20.6%	4차 산업혁명 대응, 내년 국가정보화 사업에 5조8000억 원 투입(TV조선)
	A000660	SK하이닉스	481,938	66,200	2.0%	-2.9%	-11.1%	-13.5%	· 작년보다 약 4867억원, 9.2%를 증액, 클라우드 컴퓨팅에 5,422억원 투입
	A035420	NAVER	205,193	124,500	1.2%	-0.4%	8.3%	-28.6%	· 빅데이터 2,827억원, 인공지능 2,102억원, IoT 1,879억원 투입
	A018260	삼성세디에스	152,821	197,500	0.3%	0.5%	3.4%	-1.3%	삼성전자, 12월말 탠진 휴대폰 공장 가동중단(조선일보)
	A006400	삼성SDI	143,374	208,500	2.5%	-3.7%	-4.8%	2.0%	· 삼진, 중국에서 광동성 후이저우와 탠진 2개 지역에서 휴대폰을 생산해와
	A009150	삼성전기	83,657	112,000	2.8%	-5.5%	-2.6%	12.0%	· 중국 원테크를 통해 위탁생산, ODM형태로 조달하는 쪽으로 전략 수정
	A035720	카카오	91,727	110,000	2.8%	-3.9%	8.9%	-19.7%	삼성SDS, 5년만에 650억 금융 사업 수주, 철수 전략 바뀌나(IT조선)
	A251270	넷마블	89,953	105,500	1.9%	-15.9%	-13.9%	-44.0%	· 금융SI 사업 철수를 선언한 지 5년만에 금융 부문 대규모 사업을 수주
	A036570	엔씨소프트	110,353	503,000	1.1%	1.0%	12.4%	12.4%	· 대규모 금융권 사업을 수주한 것은 2013년 이후 5년만의 일
통신서비스	A017670	SK텔레콤	228,510	283,000	-1.6%	0.4%	6.0%	6.0%	LG유플러스, 건물내 통신 원할토록 5G 인빌딩 안테나 개발(서울경제)
	A032640	LG유플러스	77,280	17,700	0.3%	0.6%	16.5%	26.4%	· 중소기업 선우커뮤니케이션, AT&S와 함께 5G 인빌딩 안테나를 개발 완료
	A030200	KT	80,422	30,800	-1.1%	2.3%	3.7%	1.8%	· 5G 인빌딩 안테나 개발해 신축 건물을 중심으로 설치를 시작
금융	A105560	KB금융	195,676	46,800	2.6%	-2.5%	-1.9%	-26.2%	규제 막차' 11월 가계대출 8조 증가, 2금융권선 감소(한국경제)
	A055550	신한지주	189,443	39,950	0.6%	-5.4%	-8.0%	-19.1%	· 은행 주택대출 증가 2년 만에 최대, '전세자금-DSR 선수요'
	A032830	삼성생명	167,400	83,700	1.7%	-3.0%	-10.2%	-32.8%	· 제2금융권은 증가세가 둔화하는 등 업권별 차등 현상도 나타나
유틸리티	A015760	한국전력	205,429	32,000	-1.8%	4.2%	16.2%	-16.1%	소규모 전력중개사업 도입, '전기차에 남은 전력도 판매 가능'(KBS)
	A036460	한국가스공사	48,834	52,900	1.7%	3.5%	0.4%	24.3%	· 산자부, 전기사업법과 시행령 개정 완료, 소규모 전력중개사업 제도 도입
	A051600	한전KPS	14,805	32,900	1.1%	4.0%	18.6%	-19.0%	· 허가제로 운영하는 기존 전기사업과 달리 등록만 해도 중개사업 영위

※ 작성자(SK증권 리서치센터)는 본 조사를 작성자에게 제공된 내용들이 외부의 부당한 압력이나 간섭없이 신의성실하게 작성되었음을 확인합니다. 자료 제공일 시점에서의 의견 및 추정치로 최종 실적과 오차가 발생할 수 있으며, 투자를 유도할 목적이 아니라 투자판단에 참고가 되는 정보제공을 목적으로 하고 있습니다. 투자자 투자자 자신의 판단과 책임하에 최종결정을 하시기 바랍니다. 본 자료는 당사의 저작물로서 모든 저작권은 당사에게 있으며, 어떠한 경우에도 당사의 동의 없이 복제, 대여, 전송, 재배포 될 수 없습니다.





2018년 12월 시장 캘린더

월	화	수	목	금	비고
					<ul style="list-style-type: none"> 1일(토) 이통3사, 첫 5G 상용화 서울지하철9호선 3단계 개통 미중 정상회담 개최 예정 미국혈액암학회(ASH) 개최 2일(일) 국회, 예산안 처리 기한 차세대소형위성 1호 발사
<p>3</p> <ul style="list-style-type: none"> MSCI 코리아인덱스 종목 변경 반영 예정 미, 코미 전FBI국장 하원 출석 미, 11월 제조업PMI확정치 미, 11월 ISM제조업지수 미, 11월 자동차판매 유, 11월 제조업PMI 일, 11월 제조업PMI확정치 	<p>4</p> <ul style="list-style-type: none"> 3분기 국민소득 잠정치 11월 소비자물가지수 유, 10월 생산자물가지수 	<p>5</p> <ul style="list-style-type: none"> 대학수학능력시험 성적통지 10월 온라인쇼핑동향 미, 연준 베이지북 공개 미, 3Q 비농업부문 노동생산성 확정치 유, ECB정책위원회 비통화정책회의 유, 10월 소매판매 	<p>6</p> <ul style="list-style-type: none"> 10월 국제수지 잠정치 미, 10월 무역수지 미, 10월 공장주문 유, ECB 총회 협의회 독, 10월 공장수주 	<p>7</p> <ul style="list-style-type: none"> 18년 산업지능 컨퍼런스 미, 10월 소비자신용지수 미, 11월 고용동향보고서 미, 12월 미시건대 소비심리 평가지수 잠정치 유, 3Q GDP 추정치 독, 10월 산업생산 	<ul style="list-style-type: none"> 8일(토) 동해선 철도 복 구간 공동조사 9일(일) 중, 11월 소비자물가지수 중, 11월 생산자물가지수
<p>10</p> <ul style="list-style-type: none"> 미, 10월 JOLTS보고서 독, 10월 무역수지 영, 3Q GDP 추정치 영, 10월 무역수지 영, 10월 제조업 생산 영, 10월 산업생산 일, 3Q GDP 수정치 	<p>11</p> <ul style="list-style-type: none"> 미, 11월 생산자물가지수 미, 11월 NFB 소기업 낙관지수 유, 브렉시트 합의안 표결 독, 12월 ZEW경기기대지수 영, 10월 실업률 	<p>12</p> <ul style="list-style-type: none"> 10월 온라인쇼핑동향 10월 예금취급기관 가계대출 11월 고용동향 미, 11월 소비자물가지수 	<p>13</p> <ul style="list-style-type: none"> 선물/옵션 동시만기일 3Q 기업경영분석 11월 수출입물가지수 미, 11월 수출입물가지수 독, 11월 소비자물가지수 	<p>14</p> <ul style="list-style-type: none"> 코스닥150/KRX 300 정기변경 적용 예정 섹터지수 정기변경일 미, 11월 산업생산 미, 11월 소매판매 미, 10월 기업제고 일, 4Q 단칸 대형제조업체 연합판단지수 	<ul style="list-style-type: none"> 15일(토) 중, 11월 주택가격지수
<p>17</p> <ul style="list-style-type: none"> 미, 12월 NAHB 주택시장지수 미, 12월 뉴욕주 제조업지수 	<p>18</p> <ul style="list-style-type: none"> VR 엑스포 미, 11월 주택착공, 건축허가 	<p>19</p> <ul style="list-style-type: none"> 미, FOMC 회의 발표 미, 3Q 경상수지 일, 11월 무역수지 예비치 	<p>20</p> <ul style="list-style-type: none"> 서울시 제로페이 출시 예정 미, 11월 기준주택판매 일, 일본은행 기준금리 결정 	<p>21</p> <ul style="list-style-type: none"> 11월 생산자물가지수 미, 3Q GDP 확정치 미, 12월 필라델피아 연준 제조업지수 미, 12월 미시건대 소비심리 평가지수 확정치 미, 11월 경기선행지수 일, 11월 전국 소비자물가지수 	<ul style="list-style-type: none"> 23일(일) 담배갑 경고그림 개편
<p>24</p>	<p>25 성탄절</p> <ul style="list-style-type: none"> 국내증시 휴장 미국 증시 휴장 홍콩 증시 휴장 	<p>26</p> <ul style="list-style-type: none"> 10월 인구동향 독일/영국/프랑스 증시 휴장 홍콩증시 휴장(Boxing Day) 	<p>27</p> <ul style="list-style-type: none"> 11월 금융기관 가중평균금리 12월 소비자동향조사 	<p>28</p> <ul style="list-style-type: none"> 12월 기업경기실사지수 11월 무역지수 및 교역조건 11월 산업활동동향 일, 도쿄지역 소비자물가지수 일, 11월 실업률 	

※ 작성자(SK증권 리서치센터)는 본 조사분석자료에 게재된 내용들이 외부의 부당한 압력이나 간섭없이 신의성실하게 작성되었음을 확인합니다. 자료 제공일 시점에서의 의견 및 추정치로 최종 실적과 오차가 발생할 수 있으며, 투자를 유도할 목적이 아니라 투자판단에 참고가 되는 정보제공을 목적으로 하고 있습니다. 투자시 투자자 자신의 판단과 책임하에 최종결정을 하시기 바랍니다. 본 자료는 당사 의 저작물로서 모든 저작권은 당사에 있으며, 어떠한 경우에도 당사의 동의 없이 복제, 대여, 전송, 재배포 될 수 없습니다.



섹터별 시가총액 상위 종목 수익률(해외)

<Global News Clip>

- Ebay, Morgan Stanley, '핵심 시장의 둔화가 예상보다 더 빨리 진행', 주가 -0.03% 하락
- Under Armour, 지난주 2명의 스포츠 마케팅 경영진을 해임했다는 소식, 주가 -10.49% 하락
- United Rentals, 올해 전망치를 유지하고 19년 전망을 발표, 주가 +6.32% 상승
- Tencent Music Ent. Group, 전일 주당 \$13 공모가 확정, 상장 첫날 주가 +7.69% 상승
- Verizon, Morgan Stanley, '예상보다 5G에 투입되는 비용이 클 수 있어', 주가 -2.72% 하락
- Caterpillar/Boeing, 중국 정부, 해외기업의 진출에 유연하게 대응한다는 방침에 상승
- Merck, 브라질 비영리기관 Butantan과 Dengi 백신 개발할 것, 주가 +1.17% 상승
- Inditex, 매출과 순이익 예상치 하회 발표, 환율 변동과 따뜻한 9월 날씨가 원인으로 지목

Dow Jones Industrial Average Members

Company	국가	Close	1D	1W	1M	YTD
Apple	USA	169.1	0.3%	-3.2%	-12.0%	-1.8%
American Express	USA	107.5	2.0%	-0.7%	-0.4%	8.6%
Boeing	USA	326.7	1.4%	-1.6%	-6.5%	10.1%
Caterpillar	USA	125.4	1.7%	-2.3%	-0.5%	-20.2%
Cisco Systems	USA	47.4	0.7%	-2.0%	5.1%	22.0%
Chevron	USA	115.6	0.1%	-0.3%	0.2%	-9.4%
Walt Disney	USA	112.2	0.2%	-1.9%	-4.0%	0.4%
DowDuPont	USA	54.4	2.0%	-2.8%	-5.4%	-24.4%
Walgreens Boots Alliance	USA	82.4	0.8%	-0.6%	0.6%	10.0%
Goldman Sachs Group	USA	176.7	-0.1%	-4.0%	-13.8%	-30.9%
Home Depot	USA	174.2	1.2%	-1.0%	-2.7%	-7.3%
IBM	USA	121.2	0.2%	-2.2%	0.3%	-21.5%
Intel	USA	47.8	0.9%	-1.1%	0.9%	2.1%
Johnson & Johnson	USA	147.1	0.4%	0.8%	1.7%	5.7%
JPMorgan Chase & Co	USA	101.0	0.6%	-4.0%	-7.8%	-6.4%
Coca-Cola	USA	49.2	-0.6%	-0.3%	-1.3%	8.1%
McDonald's	USA	183.5	-0.1%	-1.1%	-0.3%	5.9%
3M	USA	199.8	1.2%	-1.4%	0.7%	-15.2%
Merck & Co	USA	78.0	1.2%	-0.5%	4.6%	38.8%
Microsoft	USA	109.1	0.5%	-0.1%	2.0%	26.9%
NIKE	USA	74.3	1.0%	-1.6%	-1.2%	17.1%
Pfizer	USA	44.2	0.3%	-1.8%	1.5%	21.2%
Procter & Gamble	USA	94.0	0.1%	0.5%	0.6%	3.7%
Travelers	USA	122.0	0.9%	-2.7%	-3.8%	-7.6%
UnitedHealth Group	USA	270.6	1.3%	-2.2%	0.5%	22.4%
United Technologies	USA	119.7	0.6%	-1.5%	-7.3%	-6.6%
Visa	USA	137.8	0.7%	-2.3%	-1.4%	20.3%
Verizon	USA	57.3	-2.7%	-1.4%	-2.4%	6.9%
Walmart	USA	93.1	-0.8%	-1.8%	-9.5%	-5.6%
Exxon Mobil	USA	76.0	-0.9%	-3.0%	-2.5%	-10.6%

Materials

Company	국가	Close	1D	1W	1M	YTD
BHP Billiton	AUS	32.2	1.5%	2.5%	-2.0%	8.5%
BASF	DEU	59.7	1.0%	-3.1%	-13.5%	-34.7%
Rio Tinto	AUS	74.1	1.7%	2.6%	-8.0%	-3.1%
SABIC	SAU	119.2	0.7%	-1.3%	-2.9%	18.0%
Glencore	GBR	291.6	2.8%	7.6%	-1.1%	-26.0%
Vale S.A.	BRA	50.4	-0.5%	-3.7%	-10.5%	20.7%
Air Liquide S.A.	FRA	107.3	1.1%	3.1%	0.1%	2.7%
Nutrien	CAN	63.5	-0.8%	-8.1%	-12.1%	-8.0%
Shin-Etsu Chemical	JAP	9,363.0	1.6%	-0.9%	-3.4%	-18.2%
LyondellBasell	USA	85.4	0.7%	-3.2%	-7.2%	-23.9%
Air Products & Chemicals	USA	157.7	1.1%	-2.3%	-0.2%	-4.7%
Southern Copper	USA	32.0	-0.5%	-1.3%	-12.5%	-34.6%
Linde PLC	USA	160.6	2.0%	2.9%	2.3%	2.8%
Alcoa	USA	29.2	2.8%	-1.4%	-15.8%	-47.0%

Industrials

Company	국가	Close	1D	1W	1M	YTD
Honeywell Int'l	USA	138.3	1.1%	-2.3%	-6.4%	-6.0%
Siemens	DEU	99.5	1.5%	0.8%	-1.7%	-14.0%
Union Pacific	USA	147.3	-0.3%	-2.9%	-0.8%	8.5%
Lockheed Martin	USA	292.5	0.1%	2.1%	-4.3%	-8.2%
UPS	USA	101.2	-2.3%	-6.3%	-7.5%	-18.2%
Airbus	FRA	91.5	3.3%	3.2%	-5.1%	10.5%
Fedex	USA	188.3	-0.7%	-12.5%	-15.4%	-26.9%
General Dynamics	USA	171.2	-0.6%	0.1%	-4.9%	-14.6%
Raytheon	USA	171.8	0.5%	2.2%	-4.9%	-7.8%
Northrop Grumman	USA	270.1	0.8%	5.1%	-1.3%	-11.5%
Vinci	FRA	74.8	1.5%	5.4%	-4.4%	-11.9%
Illinois Tool Works	USA	132.2	0.8%	-0.8%	-0.6%	-20.0%
Deutsche Post	DEU	25.2	-0.6%	-5.3%	-11.6%	-36.2%
Canadian National Railway	CAN	105.5	1.0%	-2.5%	-6.1%	1.3%

Energy

Company	국가	Close	1D	1W	1M	YTD
Royal Dutch Shell	GBR	2,348.5	0.4%	3.2%	-1.2%	-5.1%
Petro China	HKG	5.4	1.7%	-0.9%	-8.5%	-3.6%
Total	FRA	48.5	1.5%	2.3%	-2.1%	5.2%
BP	GBR	516.5	-0.1%	2.6%	0.6%	-0.2%
China Petroleum	HKG	6.4	1.3%	-2.3%	-3.6%	8.6%
Schlumberger	USA	41.4	0.5%	-2.1%	-12.5%	-40.4%
Petrobras	BRA	23.3	0.0%	-5.2%	-3.9%	40.8%
Reliance Industries	IND	1,110.5	1.2%	-1.2%	1.0%	21.9%
Equinor	NOR	198.2	0.7%	2.0%	-2.5%	11.7%
Shenhua Energy	HKG	18.0	1.7%	3.1%	-2.5%	-14.6%
CONOCPhillips	USA	65.3	-0.3%	-2.0%	2.4%	18.0%
CNOOC	HKG	12.7	0.0%	-2.5%	-4.4%	10.6%
ENI S.P.A.	ITA	14.2	1.2%	2.9%	-6.0%	2.9%
EOG Resources Inc	USA	103.9	1.8%	1.8%	5.5%	-4.9%
Rosneft Oil Co.	RUS	422.0	-0.8%	-1.9%	-4.9%	44.8%
Gazprom	RUS	155.8	-1.8%	-3.0%	4.7%	19.4%

Consumer Discretionary

Company	국가	Close	1D	1W	1M	YTD
Amazon	USA	1,663.5	1.2%	-2.1%	2.0%	39.9%
Toyota Motor	JAP	6,895.0	2.2%	0.3%	9.7%	-4.4%
Comcast	USA	37.0	0.4%	-2.4%	-2.0%	-10.0%
LVMH	FRA	254.4	2.0%	2.6%	-5.7%	5.4%
Netflix	USA	274.9	3.6%	-2.8%	-6.6%	36.7%
Naspers	ZAF	285,715.0	0.2%	3.7%	9.9%	-20.2%
Booking Holdings	USA	1,856.2	0.2%	-1.4%	-2.8%	4.0%
Inditex	ESP	25.1	-4.9%	-6.5%	-4.1%	-13.3%
Volkswagen	DEU	148.0	3.6%	5.4%	3.2%	-12.1%
Daimler	DEU	47.4	1.2%	-1.2%	-8.2%	-32.9%
Charter Comm.	USA	316.8	1.4%	-3.1%	-2.4%	-9.2%
Starbucks	USA	66.1	0.3%	-0.6%	-1.9%	14.7%
Adidas	DEU	198.9	0.7%	2.0%	-3.4%	18.9%
Lowe's	USA	92.1	2.9%	1.3%	-3.6%	0.5%
Tesla	USA	366.6	0.0%	1.0%	8.2%	14.4%
TJX	USA	46.1	0.8%	-0.8%	-14.2%	20.2%

※ 작성자(SK증권 리서치센터)는 본 조사분석자료에 게재된 내용들이 외부의 부당한 압력이나 간섭없이 신의성실하게 작성되었음을 확인합니다. 자료 제공일 시점에서의 의견 및 추정치로 최종 실적과 오차가 발생할 수 있으며, 투자를 유도할 목적이 아니라 투자판단에 참고가 되는 정보제공을 목적으로 하고 있습니다. 투자시 투자자 자신의 판단과 책임하에 최종결정을 하시기 바랍니다. 본 자료는 당사의 저작물로서 모든 저작권은 당사에게 있으며, 어떠한 경우에도 당사의 동의 없이 복제, 대여, 전송, 재배포 될 수 없습니다.



MORNING CALL



2018-12-13, (목)

Consumer Staples

(단위 : 각국 거래소 통화 기준)						
Company	국가	Close	1D	1W	1M	YTD
Nestle	CHE	85.4	0.9%	2.7%	0.5%	1.9%
AB Inbev	BEL	63.6	1.1%	1.7%	-2.8%	-31.8%
Inlever	NLD	49.6	1.1%	2.9%	1.5%	6.9%
Pepsico	USA	117.0	-0.2%	0.1%	-0.1%	-0.9%
Philip Morris	USA	83.8	-0.6%	-1.7%	-3.0%	-19.7%
Kweichow Moutai	CHN	589.0	1.0%	-0.5%	3.3%	-16.3%
BAT	GBR	2,739.5	0.5%	2.2%	-3.4%	-44.5%
L'oreal	FRA	209.5	0.9%	3.3%	0.3%	15.0%
Altria Group	USA	53.3	-1.1%	-2.0%	-11.1%	-24.6%
AmBev	BRA	16.0	0.0%	-2.7%	1.2%	-26.5%
Diageo	GBR	2,847.0	0.7%	2.9%	4.4%	6.3%
Costco Wholesale	USA	227.8	0.6%	-2.3%	-2.7%	21.0%
Kraft Heinz	USA	48.3	-0.2%	-2.5%	-9.6%	-37.3%
CVS Health	USA	74.5	1.5%	-2.7%	-7.8%	1.3%
Mondelez International	USA	44.1	-0.3%	-0.4%	0.0%	3.9%

Telecommunication Services

(단위 : 각국 거래소 통화 기준)						
Company	국가	Close	1D	1W	1M	YTD
AT&T	USA	30.2	1.5%	-1.2%	-0.6%	-21.7%
China Mobile	HKG	77.2	2.0%	1.5%	2.8%	-2.6%
NTT Docomo	JAP	2,575.0	-0.1%	1.0%	1.0%	-3.2%
Nippon Telegraph	JAP	4,680.0	-0.4%	3.2%	3.7%	-11.7%
Softbank	JAP	9,026.0	2.3%	-1.0%	1.0%	1.2%
Deutsche Telekom	DEU	15.2	0.7%	0.7%	2.3%	2.1%
Vodafone	GBR	163.1	0.4%	1.6%	4.8%	-30.2%
KDDI	JAP	2,651.0	0.0%	0.9%	7.3%	-5.5%
America Movil SAB	MEX	13.9	0.0%	-1.5%	0.4%	-19.1%
T-Mobile	USA	66.1	0.9%	-1.8%	-3.4%	3.2%
Telefonica	ESP	7.7	1.6%	1.8%	3.0%	-5.5%
Orange	FRA	14.8	1.2%	1.7%	1.0%	1.8%
Singapore Telecom	SGP	3.1	1.0%	0.0%	1.7%	-14.4%
Emirates Telecom	ARE	16.9	-0.6%	0.0%	0.1%	-3.4%
Saudi Telecom	SAU	84.9	0.7%	0.2%	1.7%	26.6%
Bell Canada Enterprises	CAN	56.8	0.5%	-1.1%	3.6%	-5.0%

Health Care

(단위 : 각국 거래소 통화 기준)						
Company	국가	Close	1D	1W	1M	YTD
Novartis	CHE	88.0	1.3%	0.8%	-1.5%	6.8%
Roche Holding	CHE	256.3	2.2%	3.6%	1.8%	4.0%
AbbVie	USA	88.6	0.5%	-1.9%	0.4%	-10.0%
Amgen	USA	196.4	0.1%	-1.3%	2.5%	11.0%
Novo Nordisk	DNK	302.2	0.7%	2.1%	3.2%	-9.5%
Abbott Laboratories	USA	72.5	1.0%	1.4%	4.4%	23.4%
Medtronic	USA	95.7	0.3%	-0.6%	4.0%	16.4%
Bristol Myers Squibb	USA	53.4	1.9%	0.4%	1.6%	-12.8%
Sanofi	FRA	79.8	2.2%	5.5%	-0.5%	11.2%
Gilead Sciences	USA	68.1	0.6%	-2.9%	-3.9%	-8.0%
Bayer	DEU	64.3	2.1%	1.5%	-3.1%	-36.6%
GlaxoSmithKline	GBR	1,479.2	-0.1%	4.3%	-6.3%	11.9%
Astrazeneca	GBR	6,094.0	-0.2%	2.3%	-3.4%	19.4%
Thermo Fisher	USA	241.3	1.6%	-0.3%	2.7%	25.0%
Eli Lilly & Co.	USA	114.3	-0.1%	-1.3%	1.7%	35.0%
Celgene	USA	70.9	2.0%	-2.6%	0.9%	-33.2%

Utilities

(단위 : 각국 거래소 통화 기준)						
Company	국가	Close	1D	1W	1M	YTD
Nextera Energy	USA	181.3	-0.9%	-0.7%	1.5%	16.9%
Enel S.P.A	ITA	4.9	2.6%	3.9%	10.3%	-3.4%
Yangtze Power	CHN	14.7	2.4%	3.1%	0.4%	-6.3%
Duke Energy	USA	89.6	-1.3%	-0.3%	3.8%	7.7%
Iberdrola	ESP	6.8	2.1%	4.8%	3.6%	6.9%
Southern Co/the	USA	47.0	-1.2%	1.1%	-0.6%	-0.3%
Dominion Energy	USA	75.3	-1.3%	0.6%	1.7%	-6.3%
EDF	FRA	13.8	2.6%	2.0%	-11.0%	31.3%
Engie	FRA	12.7	3.2%	4.7%	0.8%	-11.1%
Exelon	USA	46.9	0.0%	0.0%	2.1%	18.4%
National Grid	GBR	838.9	1.5%	2.3%	-1.5%	-2.7%
AEP	USA	79.5	-0.3%	1.0%	4.0%	9.8%
HK & China Gas	HKG	15.9	0.0%	-0.5%	5.4%	14.2%
Sempra Energy	USA	116.7	-0.3%	0.8%	0.6%	10.7%

Information Technology

(단위 : 각국 거래소 통화 기준)						
Company	국가	Close	1D	1W	1M	YTD
Alphabet	USA	1,073.7	1.1%	-0.4%	2.5%	0.0%
Tencent	HKG	316.8	1.8%	4.1%	15.5%	-24.2%
Alibaba	USA	151.5	-0.2%	-2.8%	3.1%	-17.5%
Facebook	USA	144.5	1.7%	3.5%	1.6%	-20.4%
Taiwan Semicon	TWN	226.5	1.8%	3.0%	-0.4%	-2.6%
Oracle	USA	47.3	1.9%	1.4%	-4.4%	1.5%
Nvidia	USA	148.9	0.5%	-5.9%	-25.3%	-25.3%
SAP	DEU	90.9	1.3%	1.8%	-0.9%	-2.3%
Adobe Systems	USA	245.6	0.1%	-2.0%	2.9%	38.2%
Texas Instruments	USA	95.8	1.3%	-1.6%	1.4%	-9.2%
Broadcom	USA	255.0	3.3%	12.2%	13.4%	-4.5%
Paypal	USA	86.5	1.2%	0.8%	3.2%	17.1%
ASML	NLD	146.4	2.4%	2.0%	-4.4%	0.2%
Baidu	USA	179.8	1.6%	-0.5%	-2.0%	-25.8%
Qualcomm	USA	57.7	0.6%	1.1%	6.6%	-11.5%
Micron Technology	USA	36.0	2.3%	-4.4%	-4.8%	-17.5%
Tokyo Electron	JAP	14,080.0	1.4%	-3.7%	-6.3%	-31.0%
Nintendo	JAP	32,680.0	0.2%	2.4%	-8.1%	-20.7%
Applied Materials	USA	34.2	0.5%	-1.4%	2.1%	-35.5%

Financials

(단위 : 각국 거래소 통화 기준)						
Company	국가	Close	1D	1W	1M	YTD
Berkshire Hathaway	USA	303,600.0	0.1%	-2.7%	-7.1%	2.7%
Ind&Comm BOC	CHN	5.3	0.2%	-0.2%	-0.7%	-13.6%
Bank of America	USA	24.5	-0.2%	-6.7%	-11.7%	-18.0%
Construction BOC	HKG	6.5	2.2%	0.2%	1.4%	-12.0%
Wells Fargo	USA	47.7	0.0%	-6.6%	-9.5%	-21.9%
PingAn Insurance	HKG	74.4	1.2%	-2.2%	-3.9%	-12.5%
Agricultural Bank	HKG	3.4	1.2%	-2.0%	-2.6%	-8.6%
HSBC Holdings	GBR	656.7	1.9%	3.2%	1.9%	-14.2%
Citi Group	USA	56.0	-0.4%	-6.8%	-13.6%	-24.7%
Bank of China	HKG	3.3	1.2%	-1.8%	-0.9%	-15.6%

Real Estate

(단위 : 각국 거래소 통화 기준)						
Company	국가	Close	1D	1W	1M	YTD
American Tower	USA	164.7	-1.2%	-1.8%	2.1%	16.7%
China Vanke	HKG	27.0	1.7%	1.5%	5.1%	-21.4%
Simon Property	USA	182.5	-2.6%	-4.2%	-3.4%	5.8%
SHKP Ltd	HKG	112.2	1.8%	0.0%	9.0%	-14.7%
Country Garden	HKG	9.5	3.2%	1.4%	6.4%	-38.5%
Crown Castle Int'l	USA	115.5	-0.6%	-1.7%	4.3%	6.0%
China Evergrande	HKG	24.9	0.0%	1.4%	34.0%	-11.9%
Overseas land&Invest	HKG	27.1	5.2%	3.4%	8.2%	3.0%

※ 작성자(SK증권 리서치센터)는 본 조사분석자료에 게재된 내용들이 외부의 부당한 압력이나 간섭없이 신의성실하게 작성되었음을 확인합니다. 자료 제공일 시점에서의 의견 및 추정치로 최종 실적과 오차가 발생할 수 있으며, 투자를 유도할 목적이 아니라 투자판단에 참고가 되는 정보제공을 목적으로 하고 있습니다. 투자시 투자자 자신의 판단과 책임하에 최종결정을 하시기 바랍니다. 본 자료는 당사의 저작물로서 모든 저작권은 당사에 있으며, 어떠한 경우에도 당사의 동의 없이 복제, 대여, 전송, 재배포 될 수 없습니다.