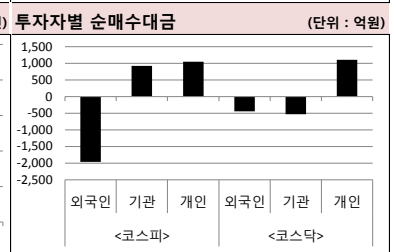
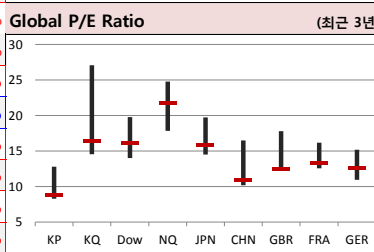
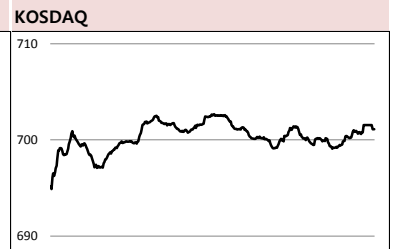




Global Indices	Close	1D	1W	1M	3M	YTD	3Y
KOSPI	2,101.31	-0.6%	-0.3%	1.2%	-9.3%	-14.8%	6.4%
KOSDAQ	701.12	-1.1%	0.1%	1.3%	-15.2%	-12.2%	2.2%
Dow Jones	25,027.07	0.0%	-1.3%	-1.7%	-3.6%	1.2%	40.2%
Nasdaq	7,158.43	0.0%	-1.8%	-2.3%	-11.5%	3.7%	39.2%
S&P 500	2,700.06	0.0%	-1.6%	-1.4%	-6.8%	1.0%	29.1%
United Kingdom	6,921.84	-1.4%	-1.2%	-2.6%	-7.2%	-10.0%	11.0%
Germany	11,200.24	-1.2%	-0.9%	-2.6%	-8.3%	-13.3%	4.2%
France	4,944.37	-1.4%	-0.8%	-3.1%	-7.5%	-6.9%	4.9%
Japan	21,919.33	-0.5%	-1.2%	0.1%	-3.4%	-3.7%	12.4%
China	2,649.81	-0.6%	1.8%	-0.6%	-3.7%	-19.9%	-24.8%
Brazil	89,039.79	0.5%	-0.2%	-0.6%	19.2%	16.5%	96.3%
Vietnam	957.14	-0.2%	2.9%	3.4%	-1.9%	-2.8%	67.4%
India	35,884.41	-0.7%	0.5%	2.7%	-6.0%	6.1%	40.0%
Russia	2,445.55	0.1%	2.7%	2.8%	4.7%	15.9%	39.3%



Global Market

미국 증시 - George H.W. Bush 전 대통령 장례식으로 휴장
 • WTI, OPEC 회동 앞두고 트럼프 감산 반대에 0.7% 하락

유럽 증시 - 미 경기둔화 우려와 브렉시트 불확실성에 하락
 • 미국 국채시장에서 3년물과 5년물 수익률 역전에 경기침체에 대한 우려 커져
 • 오는 11일 브렉시트 합의안 표결을 앞두고 부결 가능성이 커져, 보수당 내에서 '노딜' 경고

일본 증시 - 미국 증시 폭락의 여파로 하락 마감
 • 미 2년물과 2년물이 5년물 국채금리 웃도는 Yield Curve 역전 현상에 경기침체 우려 부상
 • 미국 금리 인상 가능성이 작아지면 BOJ의 금융정책 정상화 움직임도 어려워진다는 의견

국내 증시 - 글로벌 경기둔화 우려와 미중 통상갈등으로 하락 마감
 • 경기 둔화와 미중 무역분쟁 실무 협상 불확실성 전일 증시 일부 반영되면서 낙폭 크지 않음
 • 장단기 금리 역전 현상 자체가 경기에 영향 미치는 것 아니냐, 추가 하락은 제한적일 것

China Region Market

중화권 증시 - 미국 증시가 급락세를 보인 여파로 하락 마감
 • 미국채 금리가 하락하면서 미국 경제 둔화 우려가 커져
 • 트럼프 대통령, 본인이 '관세맨'임을 기억하라는 트윗은 미중 무역협상 관련 불안감 부추겨

중화권 이슈 - 상무부와 외교부 입장차이
 • 상무부, 담화 통해 '협상 작업 향후 90일 안에 적극 추진, 명확한 시간표와 로드맵 따를 것'
 • 경상 외교부 대변인, 폼페이오가 중국이 세계질서 어지럽힌다는 발언에 적반하장이라며 비난

Today's Event

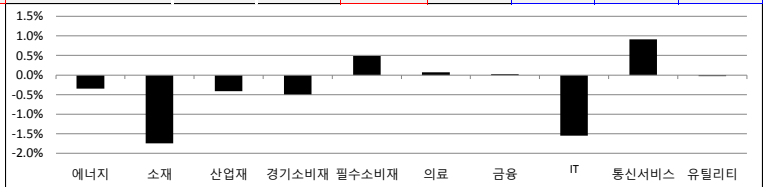
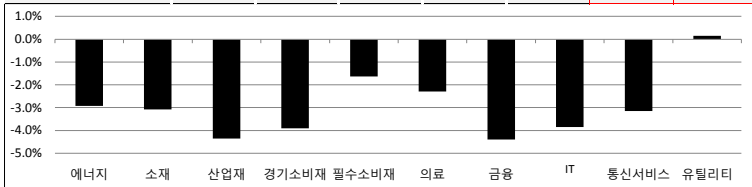
- 카카오톡, 재팬택스 출시 예정
- 정부, AWS 클라우드 장애 조사
- 북, 리용호 외무상, 중국 방문 예정
- 10월 국제수지
- 미국, 제롬 파월 연준 의장 연설
- 미국, 백악관, 미 IT대기업 CEO 회동 개최
- 유로존, ECB 총회 협의회
- OPEC 정례회의
- 더 게임 어워드(GOTY) 개최

S&P 500 Sector(현지시간 12월4일)

	1D	1W	1M	3M	YTD	2Y	3Y
에너지	-2.9%	-0.4%	-5.1%	-11.6%	-9.5%	-12.3%	1.9%
소재	-3.1%	-0.4%	-0.7%	-8.7%	-11.2%	6.7%	17.2%
산업재	-4.4%	-2.3%	-1.8%	-8.9%	-7.8%	9.0%	24.2%
경기소비재	-3.9%	-1.5%	-1.7%	-10.0%	6.8%	28.6%	30.3%
필수소비재	-1.6%	-0.8%	-1.4%	3.0%	-3.6%	9.5%	9.9%
의료	-2.3%	-0.5%	3.3%	1.2%	12.5%	36.7%	30.0%
금융	-4.4%	-4.1%	-3.3%	-9.0%	-7.4%	13.2%	29.0%
IT	-3.9%	-1.7%	-3.0%	-11.7%	5.6%	48.0%	55.7%
통신서비스	-3.1%	-2.3%	-2.8%	-4.6%	-12.5%	-11.1%	-2.4%
유틸리티	0.1%	2.4%	3.8%	4.6%	6.1%	20.0%	32.3%

Korea Sector

	1D	1W	1M	3M	YTD	2Y	3Y
에너지	-0.4%	2.8%	-2.4%	0.0%	-5.0%	24.6%	44.3%
소재	-1.7%	2.4%	-1.6%	-11.8%	-21.6%	5.3%	13.4%
산업재	-0.4%	0.8%	7.5%	-1.0%	-4.7%	-1.1%	-7.7%
경기소비재	-0.5%	2.4%	3.7%	-12.0%	-25.4%	-12.5%	-23.7%
필수소비재	0.5%	1.3%	5.6%	-8.4%	-18.2%	-6.2%	-21.3%
의료	0.1%	3.3%	0.9%	-14.2%	-4.0%	92.7%	60.4%
금융	0.0%	-0.5%	-0.8%	-4.8%	-17.5%	2.8%	10.2%
IT	-1.6%	-3.1%	-3.7%	-13.3%	-16.8%	25.0%	55.9%
통신서비스	0.9%	-0.2%	8.6%	10.0%	6.8%	24.7%	30.1%
유틸리티	0.0%	-0.1%	10.3%	1.3%	-15.3%	-24.7%	-30.3%



Fixed Income

	Close	1D	1M	YTD
국고채 3년	1.890	-2.2	-8.7	-24.4
국고채 10년	2.035	-5.7	-23.7	-43.2
미국채 2년	2.795	0.0	-11.3	91.2
미국채 10년	2.914	0.0	-28.7	50.8
일본 국채 10년	0.066	-0.8	-6.2	1.8
중국 국채 10년	3.916	-3.1	-12.3	-41.7
독일 국채 10년	0.277	1.4	-14.9	-15.0

Commodity

	Close	1D	1M	YTD
국제유가(WTI)	52.93	-0.6%	-16.1%	-12.4%
VIX Index	20.74	0.0%	3.9%	87.9%
천연가스	4.46	0.0%	25.0%	51.0%
CRB상품지수	183.75	-0.2%	-4.6%	-5.2%
금(Comex)	1,237.30	-0.3%	0.4%	-5.5%
BDI(Baltic Dry)	1,237.00	0.0%	-13.4%	-9.4%
구리	276.60	0.6%	0.4%	-16.2%

Currency

	Close	1D	1M	YTD
달러인덱스(pt)	97.03	0.1%	0.8%	5.2%
원/달러(원)	1,114.00	0.8%	-0.8%	4.4%
엔/달러(엔)	113.19	0.4%	0.0%	0.5%
달러/유로(달러)	1.13	0.0%	-0.6%	-5.6%
원/홍콩달러(원)	142.58	0.7%	-0.6%	4.4%
원/위안(원)	162.18	0.2%	-0.2%	-1.0%
달러/파운드(달러)	1.27	0.1%	-2.4%	-5.7%

※ 작성자(SK증권 리서치센터)는 본 조사항목자료에 게재된 내용들이 외부의 부당한 압력이나 간섭없이 신의성실하게 작성되었음을 확인합니다. 자료 제공일 시점에서의 의견 및 추정치로 최종 실적과 오차가 발생할 수 있으며, 투자를 유도할 목적이 아니라 투자판단에 참고가 되는 정보제공을 목적으로 하고 있습니다. 투자자 투자자 자신의 판단과 책임하에 최종결정을 하시기 바랍니다. 본 자료는 당사의 저작물로서 모든 저작권은 당사에 있으며, 어떠한 경우에도 당사의 동의 없이 복제, 대여, 전송, 재배포 될 수 없습니다.





2018-12-06 (목)

일일 상승률 상위 종목				일일 하락률 상위 종목					
종목명	시가총액	수익률	특이동향	종목명	시가총액	수익률	특이동향		
이월드	2,426	29.8%	이월드 · 이랜드패션 홍콩법인 보유 주식 전량 매각	인트로메딕	952	-29.4%	한국유리		
보성파워텍	1,307	9.6%		아이디스	2,674	-23.0%	· 정리매매 이틀째 급락		
광림	1,387	7.9%		웰바이오텍	1,329	-23.0%	폴루스바이오팜 · 폴루스-폴루스바이오팜 내년 3월 합병 본격 추진		
티케이케미칼	2,709	6.2%	한국유리	5,695	-15.2%				
전파기지국	1,485	6.0%	액션스퀘어	646	-11.9%				
세종메디칼	908	5.9%	조이시티 · 신작에 대한 기대감에 강세	폴루스바이오팜	2,294	-10.8%	메타랩스	1,049	-10.8%
지트리비엔티	6,564	5.7%		엠젠플러스	1,123	-10.4%			
조이시티	1,538	5.7%							

<외국인 순매수 상위>		<외국인 순매도 상위>		<기관 순매수 상위>		<기관 순매도 상위>		<개인 순매수 상위>		<개인 순매도 상위>	
종목명	매수대금	종목명	매도대금	종목명	매수대금	종목명	매도대금	종목명	매수대금	종목명	매도대금
삼성전기	135.4	삼성전자	-1,912.4	삼성전자	732.6	삼성전기	-254.0	삼성전자	1,169.7	KT&G	-118.7
현대모비스	67.5	휠라코리아	-119.1	한국전력	120.4	한온시스템	-204.3	한일홀딩스	237.1	한국전력	-103.6
삼성SDI	62.9	LG유플러스	-88.9	LG유플러스	116.0	SK하이닉스	-153.8	한온시스템	172.0	카카오	-100.2
미래에셋대우	54.4	스튜디오드래곤	-86.2	KT&G	107.6	현대건설	-106.1	현대건설	145.9	현대중공업	-84.4
카카오	53.0	호텔신라	-83.0	휠라코리아	104.6	현대모비스	-103.0	스튜디오드래곤	144.3	현대중공업지주	-84.1
대한항공	52.8	네이처셀	-74.5	한미약품	91.9	넷마블	-101.7	엘앤에프	121.8	현대차	-81.2
GS건설	51.5	삼성물산	-62.1	CJ제일제당	79.1	엘앤에프	-101.5	SK하이닉스	115.5	한미약품	-75.9
우리은행	49.5	S-Oil	-43.3	셀트리온	75.4	롯데케미칼	-64.0	삼성전기	109.1	셀트리온	-75.2
대림산업	46.6	현대엘리베이	-42.5	SK텔레콤	64.7	LG전자	-58.7	인트로메딕	93.3	신한지주	-70.8
신한지주	44.1	현대건설	-39.7	강원랜드	55.9	NH투자증권	-56.6	롯데케미칼	88.4	CJ제일제당	-56.6

후강통(Shanghai-Hongkong Link) 거래 상위 종목					선강통(Shenzhen-Hongkong Link) 거래 상위 종목				
코드	종목명	시가총액(B)	Close	거래대금	코드	종목명	시가총액(B)	Close	거래대금
600519 C1 Equity	구이저우 모우타이	766.4	610.10	992.8	000651 C2 Equity	거리 전기기기	224.6	37.34	467.6
601318 C1 Equity	중국 평안보험 집단	1,202.5	64.25	506.1	002415 C2 Equity	항저우 하이테크비전 디지털 기	262.5	28.45	463.0
600276 C1 Equity	장쑤 형루이 의약	246.4	66.91	432.6	000858 C2 Equity	우량에 이빈	213.1	54.91	319.3
600036 C1 Equity	초상 은행	741.2	29.37	332.3	002304 C2 Equity	장쑤 양허맥주	156.7	104.01	255.4
600030 C1 Equity	중신증권	201.7	17.45	252.0	000002 C2 Equity	완커 기업	277.6	25.30	247.3
600585 C1 Equity	안후이 하이위프 수니	171.4	31.47	222.3	000333 C2 Equity	메이디 그룹	265.1	40.00	207.6
600104 C1 Equity	SAIC 자동차	292.0	24.99	205.4	000538 C2 Equity	원난 바이오야오 집단	79.8	76.60	176.7
601166 C1 Equity	싱에은행	335.1	16.13	175.6	002027 C2 Equity	포커스 미디어 인터내셔널 테	89.4	6.09	173.5
600887 C1 Equity	네이멍구 이리산업	144.7	23.80	173.0	000063 C2 Equity	중싱 통신	83.4	21.09	125.5
601888 C1 Equity	차이나 인터내셔널 트레블 서	115.8	59.29	159.7	002594 C2 Equity	비야디	151.1	57.93	122.4

오늘의 Check Point !!!

▶ 미국 연준 베이지북

- 경기 평가보고서 베이지북에서 미 경제가 완만한 확장을 지속했다고 밝혀
- 담당 12개 지역 중 대부분 지역에서 경제가 완만히 확장, 다만 관세정책으로 인해 폭넓은 분야에서 비용 상승
- 점진적으로 금리를 상승한다는 기존 금리정책에 부합하는 내용

▶ 연말 다가오면서 배당에 대한 관심 지속

- 올해 코스피·코스닥 상장사의 중간·분기 배당 규모가 9조1000억원 기록, 삼전이 배당액을 늘리게 전체 끌어올려
- 삼성전자 효과를 빼도 중간 배당에 적극적인 기업이 크게 늘어, 사모펀드가 대주주인 회사들에 관심 집중돼
- 한온시스템과 쌍용양회는 한엔컴퍼니가 대주주로서 배당 적극적, 한진칼은 이번 KCGI와의 이번 대면에 주목 필요

16만

원가 좋아하는 사람들이 벌써 이렇게나

시럽웰스 회원

16만 돌파!

시럽웰스님 외 160,000명이 좋아합니다

스마트하게 돈 버는 지갑, 시럽웰스 swo membership Wealth

※ 작성자(SK증권 리서치센터)는 본 조사분석자료에 게재된 내용들이 외부의 부당한 압력이나 간섭없이 신의성실하게 작성되었음을 확인합니다. 자료 제공일 시점에서의 의견 및 추정치로 최종 실적과 오차가 발생할 수 있으며, 투자를 유도할 목적이 아니라 투자판단에 참고가 되는 정보제공을 목적으로 하고 있습니다. 투자시 투자자 자신의 판단과 책임하에 최종결정을 하시기 바랍니다. 본 자료는 당사의 저작물로서 모든 저작권은 당사에게 있으며, 어떠한 경우에도 당사의 동의 없이 복제, 대여, 전송, 재배포 될 수 없습니다.





2018-12-06 (목)

섹터별 시가총액 상위 종목 수익률(국내)

(단위 : 억원 / 원)

섹터	코드	종목명	시가총액	Close	1D	1W	1M	YTD	주요 뉴스
에너지	A034730	SK	192,787	274,000	-1.1%	-1.1%	7.0%	-3.2%	유가 상승, WTI 53.25달러, 캐나다 '원유 생산 감축해야'(EBN)
	A096770	SK이노베이션	184,006	199,000	0.0%	1.5%	-2.9%	-2.7%	· WCS 저평가 지속에 따른 32.5만 b/d 수준 생산 감축, 북미 과잉공급 완화
	A010950	S-Oil	126,093	112,000	-1.3%	6.7%	-5.5%	-4.3%	· 트럼프 '중국과 합의 없을 시 추가 관세할 것', 미-중 휴전 의구심 확산
	A267250	현대중공업지주	65,309	401,000	2.0%	0.9%	7.8%	5.3%	카타르 이어 이라크도 OPEC 탈퇴 가능성(파이낸셜뉴스)
	A078930	현대	48,502	52,200	-0.2%	2.2%	7.4%	-16.1%	· 바클레이스, OPEC 회원국 중 6~8개월내 탈퇴 가능성 높은 나라는 이라크
	A010060	OCI	24,923	104,500	-1.0%	-2.8%	0.5%	-23.2%	· 이라크가 합의된 산유량을 자주 초과해 생산해온 점에 주목
소재	A051910	LG화학	250,250	354,500	-1.1%	2.2%	-0.4%	-12.5%	2020년까지 한화토탈에 1조4000억 들어 주력제품 설비 확충(한국금융)
	A005490	POSCO	217,095	249,000	-2.4%	3.5%	-6.0%	-25.1%	· 연간 폴리프로필렌 40만톤, 에틸렌 15만톤, 프로필렌 4만톤 등 생산량 확대
	A011170	롯데케미칼	95,800	279,500	-2.1%	1.3%	-1.8%	-24.1%	· 기초유분 사업에 편중된 주력사업군을 합성수지 사업까지 확장할 것
	A010130	고려아연	82,745	438,500	-0.2%	3.4%	12.6%	-11.1%	이데미츠코산, 중국에 최대규모 OLED 재료공장 투자(전자신문)
	A004020	현대제철	60,251	45,150	-2.3%	6.2%	7.2%	-23.0%	· 일본, 한국에 이어 중국에 세 번째 생산공장을 건설, 현지 수요 증가에 대비
	A003670	포스코켄텍	38,277	64,800	-1.7%	-6.1%	-7.6%	62.8%	· 2020년 1분기부터 양산, 연간 12톤 생산능력을 갖추게 될 것
산업재	A028260	삼성물산	199,175	105,000	-0.9%	0.0%	-2.8%	-16.7%	LS산전, 북미 최대 'ESS 사업부' 인수(헤럴드경제)
	A003550	LG	123,723	71,700	0.0%	0.3%	8.3%	-21.2%	· 파커 하니핀의 EGT 사업부, 글로벌 수준의 핵심 기술력을 확보
	A009540	현대중공업	96,140	139,000	0.4%	1.8%	14.4%	44.9%	· 이번 인수로 LS Energy Solutions를 북미 법인산하 자회사 형태로 출범
	A000720	현대건설	63,027	56,600	-3.1%	4.2%	16.0%	55.9%	소매 한달도 안남기고, 항공마일리지 좌석 5% 이상 의무화(헤럴드경제)
	A010140	삼성중공업	48,636	7,720	0.3%	3.9%	16.1%	19.3%	· 제도개편, 내년 1Q부터 공급좌석 중 마일리지 공급 비율 공개
	A086280	현대글로벌비스	45,750	122,000	-0.8%	1.7%	8.4%	-10.3%	· 출발 91일 이전에 마일리지 좌석 예약을 취소하는 경우 수수료 안받기로
경기소비재	A005380	현대차	229,693	107,500	0.0%	6.4%	3.4%	-31.1%	10월 온라인쇼핑 거래, 첫 10초일 돌파(머니투데이)
	A012330	현대모비스	172,299	177,000	-1.4%	0.6%	-6.1%	-32.7%	· 이른 추위, 미세먼지, 중국인 관광객 증가로 온라인쇼핑 증가 속도 보여
	A000270	기아차	124,041	30,600	0.5%	2.5%	8.1%	-8.7%	· 의복, 음식료품, 가전·전자·통신기기, 화장품이 전년보다 크게 증가
	A066570	LG전자	117,335	71,700	-2.1%	-1.0%	6.1%	-32.4%	신라면세점, 창이공항 사업권 2년 연장, '고객 체험 확대'(머니투데이)
	A018880	한온시스템	53,060	9,940	-6.7%	-4.0%	-5.8%	-28.5%	· 2020년 만기였던 신라면세점의 싱가포르 창이공항 사업권이 2년 연장
	A021240	코웨이	56,235	76,200	1.6%	-2.1%	14.6%	-22.0%	· 당초 6년이었던 사업 운영 기간이 8년으로 늘어난 셈
필수소비재	A051900	LG생활건강	185,700	1,189,000	-0.1%	1.5%	5.3%	0.0%	코스맥스 중국 화장품 공장 FDA 제조 승인(한국경제)
	A090430	아모레퍼시픽	99,379	170,000	-2.3%	0.3%	-2.0%	-44.2%	· 중국 공장에서 생산한 기능성 화장품을 미국으로 수출할 수 있게 돼
	A033780	KT&G	147,589	107,500	2.4%	1.9%	10.3%	-6.9%	· 상해 공장, 스킨케어, 메이크업, 마스크티 등 약 4억3000만개 생산 가능
	A002790	아모레G	52,773	64,000	-3.0%	-0.6%	-0.3%	-54.6%	중국 관광객 회복 기대감, 화장품업체 침체 해소될까(연합인포맥스)
	A004990	롯데지주	64,811	55,600	0.7%	-1.8%	13.1%	-14.6%	· 국내 화장품업체들은 중국 단체관광 재개 움직임에 상당한 기대 걸어
	A271560	오리온	45,464	115,000	2.2%	3.1%	28.6%	10.1%	· 16년 중국인 입국자 807만명 육박, 올해는 전년비 증가해 540만명 수준
의료	A068270	셀트리온	303,604	242,000	-0.6%	2.5%	0.8%	9.4%	의약품·화장품 시험·검사 분리, 원가반영 수수료 인상(데일리팜)
	A207940	삼성바이오로지스	221,322	334,500	0.0%	0.0%	-16.2%	-9.8%	· 의약품/화장품에 대한 시험·검사 체계 세분화, 원가 반영한 수수료 인상
	A091990	셀트리온헬스케어	110,454	78,600	-0.5%	-1.8%	8.9%	-27.6%	· 비용이 책정되지 않았던 항체의 업무 투명성을 확보할 것으로 기대
	A215600	신라젠	57,390	82,200	5.1%	13.5%	6.9%	-12.1%	광동제약, 베타딘-메디폼 판다, 엔디파마와 공동판매(데일리팜)
	A128940	한미약품	54,253	476,500	1.0%	8.3%	10.8%	-18.4%	· 일반의약품·의약품 총 40여종 코프롬오션 협약 체결
	A008930	한미사이언스	48,259	76,000	0.5%	3.0%	8.4%	-31.5%	· 베타딘, 45년 이상 세계적으로 사용되는 살균소독 및 감염성질환 치료제
IT	A005930	삼성전자	2,660,810	41,450	-1.7%	-3.9%	-5.4%	-18.7%	두산건설, 업계 최초 협력사 상담용 '햇봉서비스' 도입(뉴시스)
	A000660	SK하이닉스	496,498	68,200	-1.2%	-5.2%	-3.3%	-10.9%	· 인공지능 챗팅로봇, 24시간 실시간 상담, 포털·카카오픈플랫폼 통해 제공
	A035420	NAVER	206,017	125,000	1.2%	-3.1%	10.1%	-28.3%	· 내년 분양고객·하자민원상담에도 도입 계획
	A018260	삼성에스디에스	152,047	196,500	-0.3%	5.9%	3.2%	-1.8%	네이버, 세계 최고 권위 AI 컨퍼런스 참가, 연구 성과 공개(뉴시스)
	A006400	삼성SDI	148,875	216,500	-0.9%	3.6%	-8.3%	5.9%	· 클로바AI팀, 전체 논문 중 상위 3%에만 주어지는 스포트라이트 세션 채택
	A009150	삼성전기	88,512	118,500	-1.7%	-3.7%	-11.6%	18.5%	· 네이버-라인-네이버랩스유럽, 공동으로 AI 기술 성과 공개 및 토론 개최
	A035720	카카오	95,477	114,500	0.9%	2.2%	19.9%	-16.4%	화웨이 삼성 추월 위해 3D카메라 장착 휴대폰 공개(뉴스1)
	A251270	넷마블	107,006	125,500	0.8%	-2.7%	6.8%	-33.4%	· 연내 3D 장착 카메라를 선보이고, 6주내 공식 판매에 들어갈 예정
	A036570	엔씨소프트	109,256	498,000	1.1%	-1.4%	10.1%	11.3%	· 3D 카메라는 동영상상을 찍을 때, 3차원 영상, 증강현실 구현할 수 있어
통신서비스	A017670	SK텔레콤	227,703	282,000	1.4%	-0.7%	7.0%	5.6%	퀄컴, 노키아와 밀리미터파 대역서 5G 통신 성공(디지털타임스)
	A032640	LG유플러스	76,844	17,600	0.6%	0.0%	11.8%	25.7%	· 내년도에 세계 각국은 5G 서비스를 속속 상용화할 예정
	A030200	KT	78,595	30,100	0.2%	-0.7%	3.1%	-0.5%	· 이번 시연 성공은 퀄컴이 내년 1H 5G 상용화라는 목표 달성 위한 이정표
금융	A105560	KB금융	200,694	48,000	0.1%	-0.7%	-1.3%	-24.3%	정부·은행권, 취약차주 대출 원금 최대 45% 감면 추진(연합뉴스)
	A055550	신한지주	200,349	42,250	0.2%	1.8%	-0.9%	-14.5%	· 사회적 취약차주 중 신용대출 원금이 월소득 35배 넘으면 선제 감면
	A032830	삼성생명	172,600	86,300	-0.4%	-1.2%	-5.2%	-30.7%	· 기한이익 상실 시점도 연장, 대출 연체 시 회수 시점도 늦춰
유틸리티	A015760	한국전력	197,083	30,700	0.3%	-0.3%	13.3%	-19.5%	문정부 '탈원전' 정책에 무디스 '한국 전력산업 전망 부정적'(서울경제)
	A036460	한국가스공사	47,172	51,100	-1.9%	1.0%	-4.0%	20.1%	· 아시아 지역의 전력산업 전망은 대체로 안정적, 한국은 규제로 어려워
	A051600	한전KPS	14,243	31,650	1.8%	1.8%	14.9%	-22.0%	· 주요 전력회사들의 설비투자과 관련한 차입 의존도가 커지고 있어

※ 작성자(SK증권 리서치센터)는 본 조사항목자료에 게재된 내용들이 외부의 부당한 압력이나 간섭없이 신의성실하게 작성되었음을 확인합니다. 자료 제공일 시점에서의 의견 및 추정치로 최종 실적과 오차가 발생할 수 있으며, 투자를 유도할 목적이 아니라 투자판단에 참고가 되는 정보제공을 목적으로 하고 있습니다. 투자자 투자자 자신의 판단과 책임하에 최종결정을 하시기 바랍니다. 본 자료는 당사의 저작물로서 모든 저작권은 당사에 있으며, 어떠한 경우에도 당사의 동의 없이 복제, 대여, 전송, 재배포 될 수 없습니다.





2018년 12월 시장 캘린더

월	화	수	목	금	비고
					<ul style="list-style-type: none"> 1일(토) 이통3사, 첫 5G 상용화 서울지하철9호선 3단계 개통 미중 정상회담 개최 예정 미국혈액암학회(ASH) 개최 2일(일) 국회, 예산안 처리 기한 차세대소형위성 1호 발사
<p>3</p> <ul style="list-style-type: none"> MSCI 코리아인덱스 종목 변경 반영 예정 미, 코미 전FBI국장 하원 출석 미, 11월 제조업PMI확정치 미, 11월 ISM제조업지수 미, 11월 자동차판매 유, 11월 제조업PMI 일, 11월 제조업PMI확정치 	<p>4</p> <ul style="list-style-type: none"> 3분기 국민소득 잠정치 11월 소비자물가동향 유, 10월 생산자물가지수 	<p>5</p> <ul style="list-style-type: none"> 대학수학능력시험 성적통지 10월 온라인쇼핑동향 미, 연준 베이지북 공개 미, 3Q 비농업부문 노동생산성 확정치 유, ECB정책위원회 비통화정책회의 유, 10월 소매판매 	<p>6</p> <ul style="list-style-type: none"> 10월 국제수지 잠정치 미, 10월 무역수지 미, 10월 공장주문 유, ECB 총회 협의회 독, 10월 공장수주 	<p>7</p> <ul style="list-style-type: none"> 18년 산업지능 컨퍼런스 미, 10월 소비자신용지수 미, 11월 고용동향보고서 미, 12월 미시건대 소비심리 평가지수 잠정치 유, 3Q GDP 추정치 독, 10월 산업생산 	<ul style="list-style-type: none"> 9일(일) 중, 11월 소비자물가지수 중, 11월 생산자물가지수
<p>10</p> <ul style="list-style-type: none"> 미, 10월 JOLTS보고서 독, 10월 무역수지 영, 3Q GDP 추정치 영, 10월 무역수지 영, 10월 제조업 생산 영, 10월 산업생산 일, 3Q GDP 수정치 	<p>11</p> <ul style="list-style-type: none"> 미, 11월 생산자물가지수 미, 11월 NFB 소기업 낙관지수 유, 브렉시트 합의안 표결 독, 12월 ZEW경기기대지수 영, 10월 실업률 	<p>12</p> <ul style="list-style-type: none"> 10월 온라인쇼핑동향 10월 예금취급기관 가계대출 11월 고용동향 미, 11월 소비자물가지수 	<p>13</p> <ul style="list-style-type: none"> 선물/옵션 동시만기일 3Q 기업경영분석 11월 수출입물가지수 미, 11월 수출입물가지수 독, 11월 소비자물가지수 	<p>14</p> <ul style="list-style-type: none"> 코스닥150/KRX 300 정기변경 적용 예정 섹터지수 정기변경일 미, 11월 산업생산 미, 11월 소매판매 미, 10월 기업재고 일, 4Q 단칸 대형제조업체 업황판단지수 	<ul style="list-style-type: none"> 15일(토) 중, 11월 주택가격지수
<p>17</p> <ul style="list-style-type: none"> 미, 12월 NAHB 주택시장지수 미, 12월 뉴욕주 제조업지수 	<p>18</p> <ul style="list-style-type: none"> VR 엑스포 미, 11월 주택착공, 건축허가 	<p>19</p> <ul style="list-style-type: none"> 미, FOMC 회의 발표 미, 3Q 경상수지 일, 11월 무역수지 예비치 	<p>20</p> <ul style="list-style-type: none"> 서울시 제로페이 출시 예정 미, 11월 기준주택판매 일, 일본은행 기준금리 결정 	<p>21</p> <ul style="list-style-type: none"> 11월 생산자물가지수 미, 3Q GDP 확정치 미, 12월 필라델피아 연준 제조업지수 미, 12월 미시건대 소비심리 평가지수 확정치 미, 11월 경기선행지수 일, 11월 전국 소비자물가지수 	<ul style="list-style-type: none"> 23일(일) 담배갑 경고그림 개편
<p>24</p>	<p>25 성탄절</p> <ul style="list-style-type: none"> 국내증시 휴장 미국 증시 휴장 홍콩 증시 휴장 	<p>26</p> <ul style="list-style-type: none"> 10월 인구동향 독일/영국/프랑스 증시 휴장 홍콩증시 휴장(Boxing Day) 	<p>27</p> <ul style="list-style-type: none"> 11월 금융기관 가중평균금리 12월 소비자동향조사 	<p>28</p> <ul style="list-style-type: none"> 12월 기업경기실사지수 11월 무역지수 및 교역조건 11월 산업활동동향 일, 도쿄지역 소비자물가지수 일, 11월 실업률 	

※ 작성자(SK증권 리서치센터)는 본 조사분석자료에 게재된 내용들이 외부의 부당한 압력이나 간섭없이 신의성실하게 작성되었음을 확인합니다. 자료 제공일 시점에서의 의견 및 추정치로 최종 실적과 오차가 발생할 수 있으며, 투자를 유도할 목적이 아니라 투자판단에 참고가 되는 정보제공을 목적으로 하고 있습니다. 투자시 투자자 자신의 판단과 책임하에 최종결정을 하시기 바랍니다. 본 자료는 당사 의 저작물로서 모든 저작권은 당사에 있으며, 어떠한 경우에도 당사의 동의 없이 복제, 대여, 전송, 재배포 될 수 없습니다.



섹터별 시가총액 상위 종목 수익률(해외)

<Global News Clip>

- Lam Research, 부정행위 조사 중 Martin Anstice CEO 사임
- Amazon, \$15까지 최저임금 인상과 US. Postal Service 택배비 인상 시작되면 부담 있을 것
- Hawaiian Airlines, 4Q ASM 매출 가이드선스 하향, 유류 제외한 ASM당 비용도 동시 하향 조정
- CVS Health, 자회사 CVS Caremark가 새로운 가격 모델 출시해 비용 예측 및 간편성 높일 것
- Namaste Technologies, Namaste Café 리테일 브랜드와 음식 제품 런칭할 것
- Mitsubishi UFJ, 일부 미국 국제 장단금리차 역전 현상에 주가 -0.87% 하락

Dow Jones Industrial Average Members

Company	국가	Close	1D	1W	1M	YTD
Apple	USA	176.7	0.0%	-2.3%	-12.4%	2.6%
American Express	USA	107.6	0.0%	-4.7%	2.3%	8.8%
Boeing	USA	342.5	0.0%	2.7%	-5.4%	15.4%
Caterpillar	USA	129.3	0.0%	-1.1%	2.3%	-17.7%
Cisco Systems	USA	47.4	0.0%	0.1%	2.6%	21.8%
Chevron	USA	117.2	0.0%	-0.8%	-1.4%	-8.1%
Walt Disney	USA	112.9	0.0%	-2.8%	-2.2%	1.0%
DowDuPont	USA	56.5	0.0%	-1.3%	-2.0%	-21.4%
Walgreens Boots Alliance	USA	82.8	0.0%	-2.2%	3.6%	10.5%
Goldman Sachs Group	USA	184.3	0.0%	-7.1%	-19.4%	-27.9%
Home Depot	USA	175.3	0.0%	-1.2%	-3.8%	-6.8%
IBM	USA	121.6	0.0%	-1.1%	1.3%	-21.2%
Intel	USA	47.8	0.0%	-2.3%	-0.5%	1.9%
Johnson & Johnson	USA	146.0	0.0%	-0.3%	2.7%	4.9%
JPMorgan Chase & Co	USA	107.2	0.0%	-3.3%	-1.7%	-0.7%
Coca-Cola	USA	49.6	0.0%	-0.3%	1.8%	8.9%
McDonald's	USA	185.0	0.0%	-1.5%	2.6%	6.8%
3M	USA	202.2	0.0%	-1.0%	4.6%	-14.2%
Merck & Co	USA	78.2	0.0%	1.3%	7.0%	39.1%
Microsoft	USA	108.5	0.0%	-2.3%	0.9%	26.3%
NIKE	USA	75.8	0.0%	1.5%	-2.2%	19.4%
Pfizer	USA	45.1	0.0%	0.5%	3.7%	23.9%
Procter & Gamble	USA	93.3	0.0%	0.3%	2.3%	2.9%
Travelers	USA	126.7	0.0%	-3.1%	0.1%	-4.0%
UnitedHealth Group	USA	278.6	0.0%	-0.9%	6.7%	25.9%
United Technologies	USA	120.9	0.0%	-1.5%	-5.0%	-5.7%
Visa	USA	138.6	0.0%	-1.9%	-0.8%	21.1%
Verizon	USA	58.1	0.0%	-3.3%	1.5%	8.5%
Walmart	USA	95.8	0.0%	-1.7%	-6.9%	-2.8%
Exxon Mobil	USA	79.4	0.0%	1.2%	-2.7%	-6.6%

Materials

Company	국가	Close	1D	1W	1M	YTD
BHP Billiton	AUS	31.8	0.7%	4.0%	-3.9%	7.2%
BASF	DEU	63.4	0.6%	-3.5%	-8.8%	-30.7%
Rio Tinto	AUS	73.7	0.3%	2.4%	-7.4%	-3.6%
SABIC	SAU	121.2	0.0%	3.4%	-3.3%	20.0%
Glencore	GBR	285.5	-3.9%	-0.3%	-11.1%	-27.6%
Vale S.A.	BRA	52.8	-0.2%	1.0%	-8.2%	26.6%
Air Liquide S.A.	FRA	106.1	-1.0%	2.2%	-0.4%	1.5%
Nutrien	CAN	70.0	3.2%	3.5%	-2.0%	1.5%
Shin-Etsu Chemical	JAP	9,781.0	-1.2%	-0.8%	-0.8%	-14.6%
LyondellBasell	USA	90.6	0.0%	-1.6%	-3.1%	-19.3%
Air Products & Chemicals	USA	163.9	0.0%	3.3%	4.2%	-1.0%
Southern Copper	USA	32.8	0.0%	-3.1%	-17.2%	-32.9%
Linde PLC	USA	160.8	0.0%	2.9%	-0.7%	3.0%
Alcoa	USA	30.4	0.0%	-9.5%	-16.9%	-44.9%

Industrials

Company	국가	Close	1D	1W	1M	YTD
Honeywell Int'l	USA	142.7	0.0%	-1.1%	-3.1%	-3.1%
Siemens	DEU	101.2	-0.2%	-1.9%	-1.5%	-12.6%
Union Pacific	USA	153.0	0.0%	0.7%	3.0%	12.7%
Lockheed Martin	USA	286.7	0.0%	-4.4%	-5.4%	-10.0%
UPS	USA	106.8	0.0%	-6.0%	0.0%	-13.7%
Airbus	FRA	92.3	-2.1%	-1.3%	-3.2%	11.6%
Fedex	USA	215.5	0.0%	-7.0%	-3.2%	-16.3%
General Dynamics	USA	173.2	0.0%	-4.9%	-2.7%	-13.6%
Raytheon	USA	165.7	0.0%	-4.6%	-9.5%	-11.1%
Northrop Grumman	USA	249.8	0.0%	-5.1%	-10.6%	-18.1%
Vinci	FRA	74.7	-2.6%	-4.2%	-4.7%	-12.1%
Illinois Tool Works	USA	132.8	0.0%	-3.8%	1.4%	-19.7%
Deutsche Post	DEU	27.6	-0.2%	-4.0%	-1.1%	-30.2%
Canadian National Railway	CAN	111.3	2.3%	-2.0%	-0.5%	6.8%

Energy

Company	국가	Close	1D	1W	1M	YTD
Royal Dutch Shell	GBR	2,381.0	-1.4%	1.4%	-2.2%	-3.8%
Petro China	HKG	5.6	-2.1%	2.8%	-4.3%	-0.5%
Total	FRA	48.8	-1.4%	1.2%	-5.0%	6.0%
BP	GBR	527.0	-1.9%	0.6%	-2.8%	1.8%
China Petroleum	HKG	6.7	-1.6%	1.8%	0.9%	13.7%
Schlumberger	USA	44.1	0.0%	-4.9%	-15.1%	-36.5%
Petrobras	BRA	25.6	0.9%	0.7%	-9.2%	54.4%
Reliance Industries	IND	1,155.2	0.2%	0.2%	5.9%	26.8%
Equinor	NOR	202.2	-1.2%	1.6%	-6.1%	13.9%
Shenhua Energy	HKG	17.6	-2.0%	-0.2%	-5.3%	-16.7%
CNOPhillips	USA	66.9	0.0%	0.9%	-3.1%	21.0%
CNOOC	HKG	13.3	-3.8%	4.1%	-1.5%	15.6%
ENI S.P.A.	ITA	14.3	-0.9%	1.0%	-7.5%	3.3%
EOG Resources Inc	USA	104.1	0.0%	0.3%	-2.1%	-4.8%
Rosneft Oil Co.	RUS	439.0	0.0%	4.2%	-4.5%	50.6%
Gazprom	RUS	164.6	0.2%	-0.6%	7.1%	26.1%

Consumer Discretionary

Company	국가	Close	1D	1W	1M	YTD
Amazon	USA	1,668.4	0.0%	-0.6%	2.5%	40.3%
Toyota Motor	JAP	6,910.0	0.0%	0.6%	6.4%	-4.2%
Comcast	USA	37.7	0.0%	-3.5%	-0.9%	-8.2%
LVMH	FRA	259.5	-0.9%	1.1%	-6.6%	7.5%
Netflix	USA	275.3	0.0%	-2.6%	-12.7%	36.9%
Naspers	ZAF	287,262.0	-2.0%	-0.8%	-1.8%	-19.8%
Booking Holdings	USA	1,863.1	0.0%	-0.3%	-0.4%	4.4%
Inditex	ESP	27.2	-0.2%	-0.7%	7.6%	-5.8%
Volkswagen	DEU	144.2	1.8%	-2.2%	-5.2%	-14.4%
Daimler	DEU	50.4	1.1%	-1.2%	-4.5%	-28.6%
Charter Comm.	USA	321.8	0.0%	-2.1%	-0.5%	-7.8%
Starbucks	USA	66.7	0.0%	-0.3%	3.4%	15.7%
Adidas	DEU	196.3	0.6%	-2.3%	-5.3%	17.4%
Lowe's	USA	90.3	0.0%	-3.6%	-6.9%	-1.4%
Tesla	USA	359.7	0.0%	3.4%	5.4%	12.2%
TJX	USA	47.2	0.0%	-1.4%	-14.5%	23.0%

※ 작성자(SK증권 리서치센터)는 본 조사분석자료에 게재된 내용들이 외부의 부당한 압력이나 간섭없이 신의성실하게 작성되었음을 확인합니다. 자료 제공일 시점에서의 의견 및 추정치로 최종 실적과 오차가 발생할 수 있으며, 투자를 유도할 목적이 아니라 투자판단에 참고가 되는 정보제공을 목적으로 하고 있습니다. 투자자 투자자 자신의 판단과 책임하에 최종결정을 하시기 바랍니다. 본 자료는 당사의 저작물로서 모든 저작권은 당사에 있으며, 어떠한 경우에도 당사의 동의 없이 복제, 대여, 전송, 재배포 될 수 없습니다.



MORNING CALL

SK securities



2018-12-06, (목)

Consumer Staples

(단위 : 각국 거래소 통화 기준)						
Company	국가	Close	1D	1W	1M	YTD
Nestle	CHE	84.9	-1.3%	0.8%	0.6%	1.3%
AB Inbev	BEL	65.6	-1.2%	-2.4%	-1.7%	-29.7%
Unilever	NLD	48.8	-1.2%	-0.8%	2.9%	5.3%
Pepsico	USA	117.8	0.0%	-0.6%	3.0%	-0.2%
Philip Morris	USA	85.4	0.0%	-1.1%	-4.6%	-18.2%
Kweichow Moutai	CHN	610.1	1.3%	9.5%	6.0%	-13.3%
BAT	GBR	2,727.0	-0.7%	-0.4%	-20.0%	-44.8%
L'oreal	FRA	209.2	-1.6%	0.9%	3.7%	14.9%
Altria Group	USA	54.4	0.0%	-1.0%	-15.8%	-23.1%
AmBev	BRA	16.5	-0.7%	-0.9%	0.5%	-23.7%
Diageo	GBR	2,812.0	-1.3%	-0.3%	5.0%	5.0%
Costco Wholesale	USA	226.4	0.0%	-1.7%	-3.5%	20.2%
Kraft Heinz	USA	50.0	0.0%	-2.3%	-4.6%	-35.1%
CVS Health	USA	78.9	0.0%	-1.7%	7.1%	7.3%
Mondelez International	USA	44.5	0.0%	0.1%	4.1%	4.9%

Health Care

(단위 : 각국 거래소 통화 기준)						
Company	국가	Close	1D	1W	1M	YTD
Novartis	CHE	90.4	-1.6%	2.4%	2.2%	9.7%
Roche Holding	CHE	254.1	-1.8%	0.7%	3.6%	3.1%
AbbVie	USA	90.6	0.0%	1.8%	9.7%	-8.0%
Amgen	USA	197.8	0.0%	-1.8%	4.1%	11.7%
Novo Nordisk	DNK	301.0	-1.1%	0.3%	6.1%	-9.9%
Abbott Laboratories	USA	71.5	0.0%	-1.8%	1.6%	21.6%
Medtronic	USA	96.5	0.0%	1.2%	5.3%	17.4%
Bristol Myers Squibb	USA	52.0	0.0%	0.1%	0.0%	-15.1%
Sanofi	FRA	78.1	-1.3%	-1.5%	-0.7%	8.8%
Gilead Sciences	USA	69.6	0.0%	0.5%	0.0%	-6.1%
Bayer	DEU	65.7	2.3%	1.2%	-6.4%	-35.2%
GlaxoSmithKline	GBR	1,458.8	-3.5%	-8.0%	-3.2%	10.4%
Astrazeneca	GBR	6,052.0	-2.6%	-1.0%	3.0%	18.6%
Thermo Fisher	USA	243.9	0.0%	-1.4%	3.1%	26.4%
Eli Lilly & Co.	USA	116.5	0.0%	0.9%	5.8%	37.6%
Celgene	USA	72.5	0.0%	2.1%	-2.4%	-31.7%

Information Technology

(단위 : 각국 거래소 통화 기준)						
Company	국가	Close	1D	1W	1M	YTD
Alphabet	USA	1,062.5	0.0%	-2.7%	0.6%	-1.0%
Tencent	HKG	321.0	-2.3%	2.0%	9.8%	-23.2%
Alibaba	USA	158.3	0.0%	-0.6%	9.5%	-13.8%
Facebook	USA	137.9	0.0%	0.9%	-7.2%	-24.0%
Taiwan Semicon	TWN	226.0	-3.4%	-0.2%	-3.8%	-2.8%
Oracle	USA	48.8	0.0%	1.2%	-0.6%	4.5%
Nvidia	USA	157.1	0.0%	-1.8%	-25.8%	-21.2%
SAP	DEU	90.3	-0.3%	-2.1%	-4.1%	-2.9%
Adobe Systems	USA	245.8	0.0%	-1.4%	2.5%	38.3%
Texas Instruments	USA	96.1	0.0%	-2.2%	0.5%	-9.0%
Broadcom	USA	232.0	0.0%	-1.4%	5.4%	-13.1%
Paypal	USA	84.2	0.0%	-2.1%	0.2%	14.0%
ASML	NLD	149.3	-2.5%	-0.4%	-0.6%	2.3%
Baidu	USA	182.7	0.0%	-3.1%	-4.2%	-24.6%
Qualcomm	USA	57.7	0.0%	1.9%	-9.0%	-11.5%
Micron Technology	USA	36.9	0.0%	-4.7%	-7.6%	-15.5%
Tokyo Electron	JAP	15,320.0	-1.8%	-3.3%	-2.9%	-24.9%
Nintendo	JAP	33,280.0	0.8%	-0.7%	-4.9%	-19.2%
Applied Materials	USA	35.4	0.0%	-4.5%	3.2%	-33.2%

Telecommunication Services

(단위 : 각국 거래소 통화 기준)						
Company	국가	Close	1D	1W	1M	YTD
AT&T	USA	30.7	0.0%	0.0%	0.3%	-20.3%
China Mobile	HKG	76.2	0.5%	-2.0%	4.7%	-3.9%
NTT Docomo	JAP	2,569.0	0.0%	-3.9%	2.7%	-3.5%
Nippon Telegraph	JAP	4,539.0	0.4%	-4.3%	7.4%	-14.4%
Softbank	JAP	9,593.0	0.9%	3.9%	9.7%	7.5%
Deutsche Telekom	DEU	15.3	-0.1%	-0.8%	5.7%	2.8%
Vodafone	GBR	163.0	-1.3%	-3.4%	8.4%	-30.3%
KDDI	JAP	2,643.0	0.2%	-2.8%	9.1%	-5.8%
America Movil SAB	MEX	13.9	0.1%	5.1%	-10.5%	-18.7%
T-Mobile	USA	66.6	0.0%	-3.4%	-3.4%	4.0%
Telefonica	ESP	7.9	-0.4%	1.0%	5.8%	-4.1%
Orange	FRA	14.8	0.4%	-1.1%	4.4%	1.9%
Singapore Telecom	SGP	3.1	0.3%	0.3%	-2.8%	-14.4%
Emirates Telecom	ARE	17.0	-0.8%	-0.5%	-1.5%	-2.6%
Saudi Telecom	SAU	84.5	0.6%	3.0%	1.3%	26.0%
Bell Canada Enterprises	CAN	57.3	0.2%	0.8%	7.8%	-4.1%

Utilities

(단위 : 각국 거래소 통화 기준)						
Company	국가	Close	1D	1W	1M	YTD
Nextera Energy	USA	182.2	0.0%	2.3%	6.7%	17.5%
Enel S.P.A	ITA	4.8	0.7%	1.0%	9.0%	-5.4%
Yangtze Power	CHN	14.6	-0.6%	1.5%	-5.3%	-6.6%
Duke Energy	USA	90.1	0.0%	2.8%	7.7%	8.2%
Iberdrola	ESP	6.6	0.2%	-0.8%	5.0%	3.8%
Southern Co/the	USA	47.2	0.0%	2.4%	4.4%	0.1%
Dominion Energy	USA	75.3	0.0%	2.7%	7.2%	-6.2%
EDF	FRA	14.1	-2.6%	-1.8%	-4.2%	33.5%
Engie	FRA	12.4	0.1%	-1.6%	2.6%	-13.1%
Exelon	USA	47.0	0.0%	2.5%	6.3%	18.6%
National Grid	GBR	825.5	-0.6%	-1.4%	-1.2%	-4.2%
AEP	USA	78.4	0.0%	2.9%	6.7%	8.3%
HK & China Gas	HKG	15.9	-0.5%	0.1%	6.6%	14.5%
Sempra Energy	USA	116.9	0.0%	3.2%	3.8%	10.9%

Financials

(단위 : 각국 거래소 통화 기준)						
Company	국가	Close	1D	1W	1M	YTD
Berkshire Hathaway	USA	315,000.0	0.0%	-3.1%	-2.8%	6.5%
Ind&Comm BOC	CHN	5.4	-0.4%	0.9%	-2.9%	-12.6%
Bank of America	USA	27.0	0.0%	-5.1%	-3.8%	-9.7%
Construction BOC	HKG	6.7	-1.3%	0.3%	3.4%	-9.6%
Wells Fargo	USA	51.8	0.0%	-4.7%	-3.5%	-15.2%
PingAn Insurance	HKG	77.5	-0.4%	1.9%	-0.6%	-8.8%
Agricultural Bank	HKG	3.6	-1.1%	-0.8%	-0.3%	-4.0%
HSBC Holdings	GBR	659.9	-2.3%	-1.4%	3.0%	-13.7%
Citi Group	USA	62.3	0.0%	-5.1%	-7.5%	-16.3%
Bank of China	HKG	3.4	-1.4%	-0.6%	0.9%	-12.2%

Real Estate

(단위 : 각국 거래소 통화 기준)						
Company	국가	Close	1D	1W	1M	YTD
American Tower	USA	163.5	0.0%	0.9%	5.0%	15.8%
China Vanke	HKG	27.4	1.5%	1.1%	5.4%	-20.1%
Simon Property	USA	185.0	0.0%	0.4%	1.0%	7.3%
SHKP Ltd	HKG	113.0	-0.5%	0.7%	7.4%	-14.1%
Country Garden	HKG	9.7	-0.5%	2.9%	7.2%	-37.0%
Crown Castle Int'l	USA	115.0	0.0%	2.6%	3.6%	5.6%
China Evergrande	HKG	25.0	1.4%	10.6%	28.9%	-11.5%
Overseas land&Invest	HKG	26.9	-0.4%	0.2%	4.7%	2.3%

※ 작성자(SK증권 리서치센터)는 본 조사분석자료에 게재된 내용들이 외부의 부당한 압력이나 간섭없이 신의성실하게 작성되었음을 확인합니다. 자료 제공일 시점에서의 의견 및 추정치로 최종 실적과 오차가 발생할 수 있으며, 투자를 유도할 목적이 아니라 투자판단에 참고가 되는 정보제공을 목적으로 하고 있습니다. 투자시 투자자 자신의 판단과 책임하에 최종결정을 하시기 바랍니다. 본 자료는 당사의 저작물로서 모든 저작권은 당사에게 있으며, 어떠한 경우에도 당사의 동의 없이 복제, 대여, 전송, 재배포 될 수 없습니다.

