

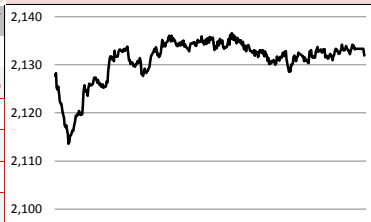


2018-12-04, (화)

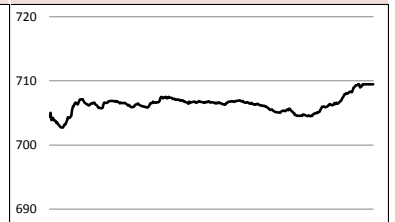
Global Indices

	Close	1D	1W	1M	3M	YTD	3Y
KOSPI	2,131.93	1.7%	1.5%	1.7%	-7.6%	-13.6%	8.0%
KOSDAQ	709.46	2.0%	1.3%	2.7%	-13.1%	-11.1%	3.5%
Dow Jones	25,826.43	1.1%	4.4%	2.2%	-0.5%	4.5%	44.7%
Nasdaq	7,441.51	1.5%	5.1%	1.1%	-8.2%	7.8%	44.7%
S&P 500	2,790.37	1.1%	4.0%	2.5%	-3.8%	4.4%	33.4%
United Kingdom	7,062.41	1.2%	0.6%	-0.4%	-5.9%	-8.1%	13.2%
Germany	11,465.46	1.8%	1.4%	-0.5%	-7.1%	-11.2%	6.6%
France	5,053.98	1.0%	1.4%	-0.9%	-6.6%	-4.9%	7.2%
Japan	22,574.76	1.0%	2.8%	1.5%	-0.6%	-0.8%	15.7%
China	2,654.80	2.6%	3.1%	-0.8%	-2.4%	-19.7%	-24.7%
Brazil	89,820.09	0.4%	2.2%	1.6%	17.9%	17.6%	98.0%
Vietnam	951.59	2.7%	3.1%	2.9%	-3.8%	-3.3%	66.5%
India	36,241.00	0.1%	2.0%	3.5%	-5.4%	7.2%	41.4%
Russia	2,441.19	2.0%	4.4%	2.7%	4.1%	15.7%	39.1%

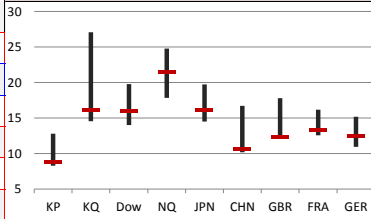
KOSPI



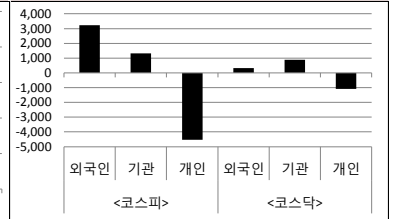
KOSDAQ



Global P/E Ratio



투자자별 순매수대금



Global Market

- 미국 증시** - 미중 무역전쟁 휴전 소식에 기술주 주도 상승 마감
 - 므누신 재무장관, '전정한 협정 기대', 90일간 협상 강경파 라이트하이저 USTR 대표가 말아
 - 원유 수요 증가 전망과 OPEC 감산 추진 소식에 WTI \$52.95 마감, 4.0% 상승
- 유럽 증시** - G2 무역 휴전에 자동차주 주도 일제 상승 마감
 - 글로벌 선물시장에서 주요 금속 상품과 곡물 가격이 크게 상승, 관련주 동반 강세
 - 트럼프 대통령의 자동차 관세 인하 트윗이 매수세 부추기면서 Daimler/BMW가 4% 이상 급등
- 일본 증시** - 미중 무역전쟁 휴전으로 상승 마감
 - 미중 양국정상, 현지시간 1일 무역 관련 합의를 내놓으며 무역 전쟁의 일시적 휴전에 합의
 - 내년 1월부터 2천억 달러 규모 중국산 제품에 대한 관세율을 25%로 올리려던 계획 보류
- 국내 증시** - 미중 무역 전쟁 휴전 소식에 외국인/기관 매수세로 상승 마감
 - G2 추가관세 유예로 체계적 위험이 일정부분 감소, 연말에 대한 기대감 커지는 추세
 - 단기적으로 증시 분위기가 낙관적일 것이라는 전망 나와, 주도 섹터에 대해선 합의점 못 찾아

China Region Market

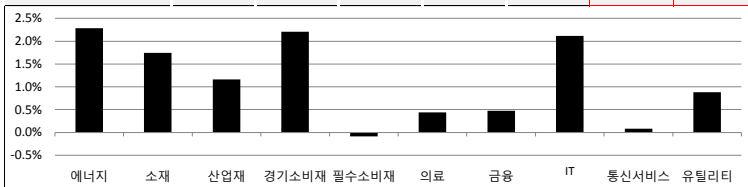
- 중화권 증시** - 무역전쟁 휴전 소식에 급등 마감
 - 무역전쟁의 최대 피해 영역이었던 통신/전자/소프트웨어 등 섹터가 크게 올라
 - 연말이 다가오면서 성수기를 앞둔 백주 제품에 대한 관심이 급증함에 따라 주류 섹터 급등
- 중화권 이슈** - 증시 부양 정책 및 무역전쟁 휴전 등 호재
 - 상해 및 선전의 주요 선물거래 보증금 및 수수료를 낮춰
 - 미중 협상, 보복관세 인상 보류/중국의 농산물 수입 확대/지식재산권 보호 해결 등에 합의

Today's Event

- 3분기 국민 소득 잠정치
- 11월 소비자물가동향
- 차세대소형위성 1호 발사 예정
- 미국, 존 윌리엄스 뉴욕 연은 총재 연설
- 유로존, 10월 생산자물가지수
- 유로존, EU재무장관 회의
- 유로존, 마크 카니 BOE 총재 연설
- 유로존, 빌레호 BOE 통화정책위원 연설

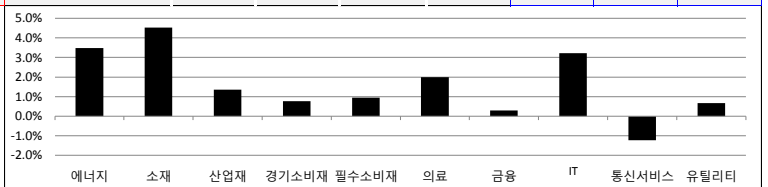
S&P 500 Sector

	1D	1W	1M	3M	YTD	2Y	3Y
에너지	2.3%	4.4%	-0.7%	-9.1%	-6.7%	-9.0%	5.0%
소재	1.7%	4.3%	2.8%	-6.6%	-8.4%	11.0%	20.9%
산업재	1.2%	4.6%	3.2%	-4.8%	-3.6%	13.8%	29.9%
경기소비재	2.2%	5.8%	2.2%	-6.1%	11.1%	35.2%	35.6%
필수소비재	-0.1%	1.8%	1.4%	4.4%	-2.0%	11.4%	11.8%
의료	0.4%	4.3%	6.6%	2.8%	15.2%	39.7%	33.0%
금융	0.5%	2.1%	2.6%	-4.3%	-3.2%	19.7%	35.0%
IT	2.1%	5.7%	0.7%	-8.5%	9.8%	55.6%	61.9%
통신서비스	0.1%	3.0%	0.1%	-2.6%	-9.7%	-8.2%	0.8%
유틸리티	0.9%	2.2%	5.1%	5.0%	5.9%	20.0%	32.1%



Korea Sector

	1D	1W	1M	3M	YTD	2Y	3Y
에너지	3.5%	4.2%	-1.4%	1.4%	-3.0%	27.3%	47.3%
소재	4.5%	5.0%	0.0%	-9.7%	-19.3%	8.7%	16.8%
산업재	1.4%	2.5%	6.5%	-0.6%	-4.3%	-1.1%	-7.3%
경기소비재	0.8%	3.8%	2.9%	-10.5%	-24.6%	-11.6%	-22.8%
필수소비재	0.9%	1.4%	3.5%	-9.3%	-18.8%	-6.5%	-21.8%
의료	2.0%	1.3%	2.2%	-12.3%	-5.0%	90.8%	58.7%
금융	0.3%	-1.7%	-2.3%	-5.3%	-17.8%	1.5%	9.7%
IT	3.2%	1.4%	-0.9%	-9.2%	-13.5%	29.7%	62.1%
통신서비스	-1.2%	3.5%	9.4%	11.9%	7.0%	25.0%	30.4%
유틸리티	0.7%	0.9%	9.6%	-1.4%	-17.1%	-26.6%	-31.8%



Fixed Income

	Close	1D	1M	YTD
국고채 3년	1.917	2.2	-6.3	-21.7
국고채 10년	2.127	1.7	-15.3	-34.0
미국채 2년	2.819	3.2	-8.4	93.6
미국채 10년	2.970	-1.8	-24.2	56.4
일본 국채 10년	0.086	-0.6	-4.3	3.8
중국 국채 10년	3.965	0.0	-7.4	-36.8
독일 국채 10년	0.306	-0.7	-12.2	-12.1

Commodity

	Close	1D	1M	YTD
국제유가(WTI)	53.12	4.3%	-15.9%	-12.1%
VIX Index	16.44	-9.0%	-15.7%	48.9%
천연가스	4.37	-5.2%	33.1%	48.1%
CRB상품지수	183.51	1.0%	-4.6%	-5.3%
금(Comex)	1,230.50	0.8%	-0.2%	-6.0%
BDI(Baltic Dry)	1,231.00	0.0%	-15.5%	-9.9%
구리	278.25	0.2%	-0.9%	-15.7%

Currency

	Close	1D	1M	YTD
달러인덱스(pt)	96.97	-0.3%	0.4%	5.1%
원/달러(원)	1,110.53	-0.9%	-1.0%	4.1%
엔/달러(엔)	113.60	0.0%	0.4%	0.9%
달러/유로(달러)	1.14	0.3%	-0.3%	-5.5%
원/홍콩달러(원)	142.10	-0.8%	-1.0%	4.1%
원/위안(원)	161.05	-0.3%	-0.9%	-1.6%
달러/파운드(달러)	1.27	-0.2%	-1.9%	-5.8%

※ 작성자(SK증권 리서치센터)는 본 조사항목자료에 게재된 내용들이 외부의 부당한 압력이나 간섭없이 신의성실하게 작성되었음을 확인합니다. 자료 제공일 시점에서의 의견 및 추정치로 최종 실적과 오차가 발생할 수 있으며, 투자를 유도할 목적이 아니라 투자판단에 참고가 되는 정보제공을 목적으로 하고 있습니다. 투자자 투자자 자신의 판단과 책임하에 최종결정을 하시기 바랍니다. 본 자료는 당사의 저작물로서 모든 저작권은 당사에 있으며, 어떠한 경우에도 당사의 동의 없이 복제, 대여, 전송, 재배포 될 수 없습니다.





2018-12-04, (화)

일일 상승률 상위 종목				일일 하락률 상위 종목					
종목명	시가총액	수익률	특이동향	종목명	시가총액	수익률	특이동향		
남선알미늄	2,413	30.0%	SG	MP한강	1,409	-13.9%	MP한강		
티케이케미칼	2,472	17.5%		· 내년 1,2월 마·북 정상회담 개최 기대감	아이진	2,050		-7.4%	· 195억원 규모 뉴메딕 주식 15만주 양수 결정
SG	1,332	14.6%		· 내년 1,2월 마·북 정상회담 개최 기대감	오스템	1,126		-6.1%	
효성화학	4,785	12.4%	효성화학	메가스터디교육	3,323	-6.0%			
대명코퍼레이션	2,248	12.3%	· 석유화학주 상승 속 4분기 호실적 기대감에 급등	이노션	12,680	-5.9%			
세화피앤씨	785	12.0%			네패스신소재	2,503	-5.4%		
한진중공업	2,015	11.8%	대명코퍼레이션	크리스탈신소재	766	-4.6%			
비에이치	5,323	11.5%	· 안정적 분양 매출 등에 따른 실적 성장 기대감 지속	제로투세븐	1,518	-4.4%			

<외국인 순매수 상위>		<외국인 순매도 상위>		<기관 순매수 상위>		<기관 순매도 상위>		<개인 순매수 상위>		<개인 순매도 상위>	
종목명	매수대금	종목명	매도대금	종목명	매수대금	종목명	매도대금	종목명	매수대금	종목명	매도대금
삼성전자	1,449.5	SK텔레콤	-222.4	삼성SDI	242.5	삼성전자	-441.6	하나금융지주	243.3	삼성전자	-999.4
SK하이닉스	434.4	하나금융지주	-218.2	삼성전기	208.3	SK하이닉스	-295.7	호텔신라	242.4	LG화학	-578.6
롯데케미칼	410.5	호텔신라	-193.6	신라젠	204.8	대한항공	-164.6	포스코켐텍	203.2	삼성SDI	-448.4
LG화학	408.7	포스코켐텍	-150.3	LG화학	179.4	KB금융	-139.8	SK텔레콤	180.8	롯데케미칼	-440.8
삼성SDI	216.1	셀트리온헬스케어	-115.6	POSCO	158.9	NAVER	-117.4	KB금융	177.7	신라젠	-379.9
신라젠	174.2	두산밥캣	-106.7	현대엘리베이	143.2	넷마블	-109.7	엔씨소프트	143.3	POSCO	-329.0
LG생활건강	171.0	엔씨소프트	-103.2	현대제철	133.9	롯데쇼핑	-62.0	넷마블	96.9	현대로템	-243.8
POSCO	167.9	셀트리온	-78.7	현대로템	124.6	신한지주	-59.2	NAVER	68.6	삼성전기	-222.7
대한항공	141.8	KT&G	-72.4	현대건설	121.4	포스코켐텍	-58.0	삼성화재	46.7	현대건설	-174.7
현대로템	123.3	스튜디오드래곤	-62.8	셀트리온헬스케어	106.4	호텔신라	-47.9	셀트리온	46.3	현대제철	-161.3

후강통(Shanghai-Hongkong Link) 거래 상위 종목					선강통(Shenzhen-Hongkong Link) 거래 상위 종목						
코드	종목명	시가총액(B)	Close	거래대금	코드	종목명	시가총액(B)	Close	거래대금		
600519	C1 Equity	구이저우 모우타이	755.2	601.20	1,900.0	002415	C2 Equity	항저우 하이테크비전 디지털 기	269.9	29.25	1,500.0
601318	C1 Equity	중국 평안보험 집단	1,212.7	64.99	1,400.0	000333	C2 Equity	메이디 그룹	270.6	40.83	1,000.0
600036	C1 Equity	초상 은행	745.0	29.46	702.9	000858	C2 Equity	우량에 이빈	213.8	55.09	673.4
600276	C1 Equity	장쑤 형루이 의약	246.5	66.94	579.9	002304	C2 Equity	장쑤 양허맥주	155.8	103.37	446.5
600887	C1 Equity	네이멍구 이리산업	147.3	24.24	521.5	002236	C2 Equity	저장 다화 기술	41.6	13.89	446.1
600030	C1 Equity	중신증권	202.2	17.44	465.1	000651	C2 Equity	거리 전기기기	228.3	37.95	435.7
600690	C1 Equity	칭다오 하이얼	96.6	14.82	451.8	002027	C2 Equity	포커스 미디어 인터내셔널 테	91.6	6.24	410.9
601398	C1 Equity	중국 공상은행	1,895.1	5.41	390.6	000002	C2 Equity	완커 기업	282.0	25.73	369.1
600585	C1 Equity	안후이 하이뤼 수니	178.6	32.54	343.3	000001	C2 Equity	핑안 은행	181.8	10.59	244.8
600048	C1 Equity	바오리 방자산 집단	155.8	13.10	338.6	002008	C2 Equity	한스 레이저 기술 산업 그룹	37.4	35.03	229.0

오늘의 Check Point !!!

▶ 오너 갑질, 상장폐지 사례로 이어져

- 거래정지 중이던 MP그룹, 결국 상장폐지 의결, 지난 반기보고서 감사의견도 의견거절
- 영업적자 전환 등 실적 악화에 따른 자본잠식이 상장폐지 결정에 결정적 영향
- 하지만 오너 갑질 영향으로 인하여 실적 악화가 심화되었다는 점에서 시사점

▶ 미중 무역전쟁 완화 가능성에 반색한 증시

- 미국과 중국의 관세 철폐 가능성 대두에 글로벌 증시 확대
- 우리나라 증시도 철강/자동차 등 미중 무역전쟁 피해업종으로 고통받던 종목들 일제히 반등
- 환경호르몬 검출 제품 회수 나선 경동나비엔, 중국 보일러 판매 회복 기대감에 반등

16만

원가 좋아하는 사람들이 벌써 이렇게나

시럽웰스 회원
16만 돌파!

시럽웰스님 외 160,000명이 좋아합니다

스마트하게 돈 버는 지갑, 시럽웰스

SK membership Wealth

※ 작성자(SK증권 리서치센터)는 본 조사분석자료에 게재된 내용들이 외부의 부당한 압력이나 간섭없이 신의성실하게 작성되었음을 확인합니다. 자료 제공일 시점에서의 의견 및 추정치로 최종 실적과 오차가 발생할 수 있으며, 투자를 유도할 목적이 아니라 투자판단에 참고가 되는 정보제공을 목적으로 하고 있습니다. 투자시 투자자 자신의 판단과 책임하에 최종결정을 하시기 바랍니다. 본 자료는 당사의 저작물로서 모든 저작권은 당사에게 있으며, 어떠한 경우에도 당사의 동의 없이 복제, 대여, 전송, 재배포 될 수 없습니다.





섹터별 시가총액 상위 종목 수익률(국내)

(단위 : 억 원 / 원)

섹터	코드	종목명	시가총액	Close	1D	1W	1M	YTD	주요 뉴스
에너지	A034730	SK	197,712	281,000	-0.2%	4.1%	7.3%	-0.7%	국제유가, 최악의 달, 트럼프-사우디가 변수(아시아경제)
	A096770	SK이노베이션	188,167	203,500	3.6%	3.3%	-1.7%	-0.5%	이런 주 석유수출국기구(OPEC)의 감산 논의를 앞두고 양국 행보에 관심
	A010950	S-Oil	129,470	115,000	4.1%	9.0%	-4.6%	-1.7%	
	A267250	현대중공업지주	64,332	395,000	0.0%	1.3%	7.3%	3.7%	푸틴 '사우디와 함께 하겠다', 감산 동참 시사(뉴시스)
	A078930	현대중공업	48,781	52,500	1.9%	2.3%	6.8%	-15.6%	사우디 왕세자와 '오펙플러스' 연장에 합의, 6일 빈에서 OPEC 회의 개최
	A010060	OCI	25,280	106,000	1.4%	8.2%	12.1%	-22.1%	전문가들은 50만~150만 배럴 수준의 감산이 결정될 것으로 생각
소재	A051910	LG화학	257,662	365,000	5.6%	9.0%	2.0%	-9.9%	질곡의 포스코 리튬사업, 8년 만에 '서광'(EBN)
	A005490	POSCO	226,250	259,500	4.9%	8.4%	-5.3%	-22.0%	솔한 논란 뒤로 하고 결국 상업생산체제 구축
	A011170	롯데케미칼	98,885	288,500	5.9%	-1.0%	1.1%	-21.6%	전-현임 회장 의지 및 기술고급화 전략 주요
	A010130	고려아연	81,613	432,500	1.7%	0.2%	9.5%	-12.3%	손 대는 것마다 최초, 포스코 '탈태환골' 시험대(EBN)
	A004020	현대제철	61,318	45,950	6.6%	6.4%	5.5%	-21.6%	상향식 개혁·사외이사 IR·외부인사 영입 등 '역대 최초' 행진
A003670	포스코켄텍	39,163	66,300	-2.1%	-9.1%	-6.9%	66.6%	부정적 기업이미지 씻기 위한 최정우 회장의 필사적 몸부림	
산업재	A028260	삼성물산	200,123	105,500	2.9%	3.9%	-5.0%	-16.3%	KCGI, 경영권 위협보단 호텔·양 활동한 배당 압박(매경이코노미)
	A003550	LG	124,931	72,400	0.3%	2.1%	8.1%	-20.4%	물밑서 한진 측과 협상 나설 가능성, 요구사항 거부 시 내년 주총 표대결
	A009540	현대중공업	93,028	134,500	1.9%	1.1%	11.6%	40.2%	1순위 요구, 불필요한 자산 매각과 재평가, 이를 통한 배당 확대 등 거론
	A000720	현대건설	64,252	57,700	4.9%	11.2%	16.8%	59.0%	현대중공업그룹, 수주목표 달성 '청신호', 목표 초과 기대(디지털타임스)
	A010140	삼성중공업	48,258	7,660	3.2%	3.0%	15.4%	18.4%	현대중공업그룹 조선3사, 올해 수주 목표(132억 달러) 중 94% 달성
	A086280	현대글로벌비스	46,125	123,000	-0.4%	5.6%	7.0%	-9.6%	현재 선주들과 가스선을 비롯해 다양한 선종 대해 논의, 초과 달성 기대
경기소비재	A005380	현대차	231,830	108,500	1.4%	14.1%	-1.4%	-30.5%	현대백화점 품에 안긴 한화L&C, '현대L&C'로 새출발(아이뉴스24)
	A012330	현대모비스	176,679	181,500	0.6%	8.7%	-3.7%	-31.0%	현대리바트와 시너지, 국내 최대 토틸 리빙 기업 도약
	A000270	기아차	123,230	30,400	-0.3%	5.9%	2.9%	-9.3%	리빙-인테리어 부문을 유통과 패션과 그룹 3대 핵심사업으로 육성할 것
	A066570	LG전자	121,754	74,400	2.6%	4.5%	10.7%	-29.8%	스마트 점포 첫 발, 전자가격표로 옷 갈아입는 유통업계(머니투데이)
	A018880	한온시스템	57,650	10,800	2.9%	3.9%	0.5%	-22.3%	업무 효율 높이고, 환경 친화적, 상품관리 용이하고 다양한 정보 제공가능
	A021240	코웨이	56,309	76,300	-2.7%	-2.1%	15.1%	-21.9%	무선 통신을 통해 매장 내 전자 가격표에 자동 반영
필수소비재	A051900	LG생활건강	187,418	1,200,000	3.5%	4.8%	3.5%	0.9%	한국콜마, '특화 전달 기술' 특허 취득, 애터미 화장품에 적용(뉴스1)
	A090430	아모레퍼시픽	102,595	175,500	1.7%	13.2%	0.3%	-42.4%	손상된 피부세포를 찾아서 빠르고 정확하게 흡수될 수 있도록 하는 것
	A033780	KT&G	142,098	103,500	-0.5%	1.0%	5.8%	-10.4%	기술은 애터미의 기초화장품 '앱솔루트 셀렉티브' 라인에 적용
	A002790	아모레G	54,257	65,800	1.4%	5.6%	0.3%	-53.3%	인천관광공사 유커 귀환 대비 중국 동북지역 여행사 초청 웹투어(브릿지경제)
	A004990	롯데지주	64,461	55,300	0.0%	-1.6%	10.4%	-15.1%	중국 다렌, 선양 등 21개사 내년 인천상품개발 구상
	A271560	오리온	44,080	111,500	0.0%	-4.3%	23.5%	6.7%	참가자들 파라다이스시티, 인천글로벌캠퍼스, K-LIVE 홀로그램 극장 투어
의료	A068270	셀트리온	301,722	240,500	0.4%	0.0%	1.7%	8.7%	신라젠, 내년 상반기 3건 임상결과 발표 기대감(아시아경제)
	A207940	삼성바이오로지스	221,322	334,500	0.0%	0.0%	-16.7%	-9.8%	12월부터 내년 6월 ASCO까지 3건의 병용 임상 결과 발표가 기대
	A091990	셀트리온헬스케어	112,140	79,800	1.4%	-5.1%	12.4%	-26.5%	3건 임상에서 펙사백과 여보이, 임핀지, 옴디보 병용 투여에 안전성 확인
	A215600	신라젠	54,178	77,600	9.8%	6.5%	2.1%	-17.0%	셀트리온, '램시마 SC' 유럽허가 신청, 30초원 시장 겨냥한다(헤럴드경제)
	A128940	한미약품	51,577	453,000	2.4%	2.5%	11.3%	-22.4%	램시마 SC(피하주사 제형) 유럽의약품청 허가 신청
	A008930	한미사이언스	47,751	75,200	1.2%	2.3%	8.4%	-32.3%	자가면역질환 치료제 1, 2위 휴미라 · 엔브렐과 경쟁
IT	A005930	삼성전자	2,776,358	43,250	3.4%	1.5%	-2.0%	-15.1%	카카오, AI 개발자센터 공개 테스트 개시(연합뉴스)
	A000660	SK하이닉스	513,242	70,500	1.3%	-0.6%	-2.9%	-7.8%	이를 통해 카카오톡 플러스친구 챗봇, 음성 서비스 등을 만들 수 있어
	A035420	NAVER	207,665	126,000	-0.4%	1.6%	8.2%	-27.7%	챗봇·보이스봇과 시각형 AI 기술을 활용한 개발 플랫폼 지원할 계획
	A018260	삼성에스디에스	153,982	199,000	1.5%	9.0%	1.5%	-0.5%	이제 페이스북에서도 중간광고를 봐야 한다(미디어오늘)
	A006400	삼성SDI	151,970	221,000	7.0%	7.3%	-5.8%	8.1%	중간광고는 3분 이상 분량의 영상에만 적용되며 1분 이상 시청할 때 떠
	A009150	삼성전기	93,741	125,500	4.2%	8.2%	-7.0%	25.5%	창작자 수익성 강화를 위해 중간공고를 도입한다는 입장
	A035720	카카오	94,643	113,500	0.9%	0.9%	15.6%	-17.2%	정부, 중국에 삼성-화웨이 특허권 소송 등 애로사항 건의(뉴스1)
	A251270	넷마블	108,285	127,000	-2.7%	1.6%	10.4%	-32.6%	3일 중국 베이징 상무부에서 '제2차 한중 투자협력실무위원회' 열어
	A036570	엔씨소프트	108,488	494,500	-3.4%	0.3%	11.5%	10.5%	배터리 보조금 문제, 반도체 반독점 조사, 삼성-화웨이 특허권 관련 요청
통신서비스	A017670	SK텔레콤	227,703	282,000	-2.6%	0.9%	9.5%	5.6%	경찰 '통신장애 대비 경찰 통신망 이중화시스템 마련하겠다'(연합뉴스)
	A032640	LG유플러스	78,372	17,950	1.4%	10.5%	11.2%	28.2%	112(통신시스템)는 다행히 우회할 수 있는 장치 있어, 신고 문제없이 처리
	A030200	KT	79,247	30,350	-0.5%	2.4%	5.4%	0.3%	그럼에도 우회경로 등 근본적으로 이중화 시스템 갖추는 방안 마련할 것
금융	A105560	KB금융	197,349	47,200	0.0%	-0.8%	-3.8%	-25.6%	신한생명, 후순위채 3.5억불 발행 성공(연합인포맥스)
	A055550	신한지주	197,504	41,650	1.1%	-2.1%	-3.1%	-15.7%	10년 만기 5년 콜옵션 조건이며 표면이자율은 5.1%로 정해져
	A032830	삼성생명	174,400	87,200	0.8%	1.6%	-4.9%	-30.0%	신한생명의 올해 9월 말 기준 RBC비율 201.4%, 작년 말보다 26.0%p ↑
유틸리티	A015760	한국전력	190,984	29,750	0.2%	1.5%	11.8%	-22.0%	가스공사, 글로벌 LNG 1위기업 굳힌다, 설비증설 박차(아시아투데이)
	A036460	한국가스공사	48,649	52,700	3.3%	8.3%	-0.8%	23.9%	31년까지 제5 LNG터미널을 충남 당진에 저장탱크 10기 규모로 건설 예정
	A051600	한전KPS	13,973	31,050	0.7%	1.1%	10.5%	-23.5%	제주 애월항 내에 내년 8월 완공을 목표로 저장탱크 2기도 건설 중

※ 작성자(SK증권 리서치센터)는 본 조사를 분석자료에 게재된 내용들이 외부의 부당한 압력이나 간섭없이 신의성실하게 작성되었음을 확인합니다. 자료 제공일 시점에서의 의견 및 추정치로 최종 실적과 오차가 발생할 수 있으며, 투자를 유도할 목적이 아니라 투자판단에 참고가 되는 정보제공을 목적으로 하고 있습니다. 투자자 투자자 자신의 판단과 책임하에 최종결정을 하시기 바랍니다. 본 자료는 당사의 저작물로서 모든 저작권은 당사에게 있으며, 어떠한 경우에도 당사의 동의 없이 복제, 대여, 전송, 재배포 될 수 없습니다.



2018년 12월 시장 캘린더

월	화	수	목	금	비고
					<ul style="list-style-type: none"> 1일(토) 이통3사, 첫 5G 상용화 서울지하철9호선 3단계 개통 미중 정상회담 개최 예정 미국혈액암학회(ASH) 개최 2일(일) 국회, 예산안 처리 기한 차세대소형위성 1호 발사
<p>3</p> <ul style="list-style-type: none"> MSCI 코리아인덱스 종목 변경 반영 예정 미, 코미 전FBI국장 하원 출석 미, 11월 제조업PMI확정치 미, 11월 ISM제조업지수 미, 11월 자동차판매 유, 11월 제조업PMI 일, 11월 제조업PMI확정치 	<p>4</p> <ul style="list-style-type: none"> 3분기 국민소득 잠정치 11월 소비자물가동향 유, 10월 생산자물가지수 	<p>5</p> <ul style="list-style-type: none"> 대학수학능력시험 성적통지 10월 온라인쇼핑동향 미, 연준 베이지북 공개 미, 3Q 비농업부문 노동생산성 확정치 유, ECB정책위원회 비통화정책회의 유, 10월 소매판매 	<p>6</p> <ul style="list-style-type: none"> 10월 국제수지 잠정치 미, 10월 무역수지 미, 10월 공장주문 유, ECB 총회 협의회 독, 10월 공장수주 	<p>7</p> <ul style="list-style-type: none"> 18년 산업지능 컨퍼런스 미, 10월 소비자신용지수 미, 11월 고용동향보고서 미, 12월 미시건대 소비심리 평가지수 잠정치 유, 3Q GDP 추정치 독, 10월 산업생산 	<ul style="list-style-type: none"> 9일(일) 중, 11월 소비자물가지수 중, 11월 생산자물가지수
<p>10</p> <ul style="list-style-type: none"> 미, 10월 JOLTS보고서 독, 10월 무역수지 영, 3Q GDP 추정치 영, 10월 무역수지 영, 10월 제조업 생산 영, 10월 산업생산 일, 3Q GDP 수정치 	<p>11</p> <ul style="list-style-type: none"> 미, 11월 생산자물가지수 미, 11월 NFB 소기업 낙관지수 유, 브렉시트 합의안 표결 독, 12월 ZEW경기기대지수 영, 10월 실업률 	<p>12</p> <ul style="list-style-type: none"> 10월 온라인쇼핑동향 10월 예금취급기관 가계대출 11월 고용동향 미, 11월 소비자물가지수 	<p>13</p> <ul style="list-style-type: none"> 선물/옵션 동시만기일 3Q 기업경영분석 11월 수출입물가지수 미, 11월 수출입물가지수 독, 11월 소비자물가지수 	<p>14</p> <ul style="list-style-type: none"> 코스닥150/KRX 300 정기변경 적용 예정 섹터지수 정기변경일 미, 11월 산업생산 미, 11월 소매판매 미, 10월 기업재고 일, 4Q 단칸 대형제조업체 업황판단지수 	<ul style="list-style-type: none"> 15일(토) 중, 11월 주택가격지수
<p>17</p> <ul style="list-style-type: none"> 미, 12월 NAHB 주택시장지수 미, 12월 뉴욕주 제조업지수 	<p>18</p> <ul style="list-style-type: none"> VR 엑스포 미, 11월 주택착공, 건축허가 	<p>19</p> <ul style="list-style-type: none"> 미, FOMC 회의 발표 미, 3Q 경상수지 일, 11월 무역수지 예비치 	<p>20</p> <ul style="list-style-type: none"> 서울시 제로페이 출시 예정 미, 11월 기준주택판매 일, 일본은행 기준금리 결정 	<p>21</p> <ul style="list-style-type: none"> 11월 생산자물가지수 미, 3Q GDP 확정치 미, 12월 필라델피아 연준 제조업지수 미, 12월 미시건대 소비심리 평가지수 확정치 미, 11월 경기선행지수 일, 11월 전국 소비자물가지수 	<ul style="list-style-type: none"> 23일(일) 담배갑 경고그림 개편
<p>24</p>	<p>25 성탄절</p> <ul style="list-style-type: none"> 국내증시 휴장 미국 증시 휴장 홍콩 증시 휴장 	<p>26</p> <ul style="list-style-type: none"> 10월 인구동향 독일/영국/프랑스 증시 휴장 홍콩증시 휴장(Boxing Day) 	<p>27</p> <ul style="list-style-type: none"> 11월 금융기관 가중평균금리 12월 소비자동향조사 	<p>28</p> <ul style="list-style-type: none"> 12월 기업경기실사지수 11월 무역지수 및 교역조건 11월 산업활동동향 일, 도쿄지역 소비자물가지수 일, 11월 실업률 	

※ 작성자(SK증권 리서치센터)는 본 조사분석자료에 게재된 내용들이 외부의 부당한 압력이나 간섭없이 신의성실하게 작성되었음을 확인합니다. 자료 제공일 시점에서의 의견 및 추정치로 최종 실적과 오차가 발생할 수 있으며, 투자를 유도할 목적이 아니라 투자판단에 참고가 되는 정보제공을 목적으로 하고 있습니다. 투자시 투자자 자신의 판단과 책임하에 최종결정을 하시기 바랍니다. 본 자료는 당사 의 저작물로서 모든 저작권은 당사에 있으며, 어떠한 경우에도 당사의 동의 없이 복제, 대여, 전송, 재배포 될 수 없습니다.

MORNING CALL



2018-12-04, (화)

섹터별 시가총액 상위 종목 수익률(해외)

<Global News Clip>

- Boeing, 대중 매출 비중 상대해, 미중 무역 휴전으로 주가 +3.78% 상승
- Nike, 유통 다변화, 디지털 사업부 성장성 등 이유로 J.P. Morgan 목표주가 \$81→\$85로 상향
- Altria(Malboro), 마리화나 생산기업 Cronos 인수할 수도, 기존엔 Apharia에 관심보여, +1.66%
- Ford, Morgan Stanley가 Ford의 구조조정은 GM보다 더욱 포괄적일 것이라는 보고서 내보
- Global Blood Therapeutics, FDA 적혈구 병 관련 약품 신속 개발 허가 승인, 주가 +47.81%
- Disney, CEO Robert Iger의 보너스 기준을 '65%의 S&P500 기업보다 주가 아웃퍼폼'으로 제시
- Fiat Chrysler, Jeep/Ram 트럭 11월 매출이 YoY 17% 상승 소식, 주가 +3.73% 상승
- PPG Industries, '전례없는' 원자재/운임 등 가격 상승으로 코팅류 제품 가격 10% 인상할 것

Dow Jones Industrial Average Members

Company	국가	Close	1D	1W	1M	YTD
Apple	USA	184.8	3.5%	6.1%	-10.9%	7.3%
American Express	USA	112.4	0.1%	2.0%	8.3%	13.6%
Boeing	USA	360.0	3.8%	13.2%	0.6%	21.3%
Caterpillar	USA	139.0	2.4%	11.5%	10.5%	-11.5%
Cisco Systems	USA	48.7	1.8%	5.7%	7.2%	25.4%
Chevron	USA	120.7	1.5%	4.7%	5.2%	-5.4%
Walt Disney	USA	115.7	0.2%	1.6%	0.5%	3.5%
DowDuPont	USA	59.2	2.3%	3.5%	2.5%	-17.7%
Walgreens Boots Alliance	USA	85.7	1.2%	2.6%	8.1%	14.3%
Goldman Sachs Group	USA	191.6	0.5%	-1.0%	-16.6%	-25.0%
Home Depot	USA	181.7	0.8%	4.9%	1.0%	-3.3%
IBM	USA	125.3	0.8%	4.4%	8.3%	-18.8%
Intel	USA	50.1	1.7%	4.3%	6.4%	7.0%
Johnson & Johnson	USA	146.2	-0.5%	2.1%	3.9%	5.0%
JPMorgan Chase & Co	USA	112.2	0.9%	2.3%	3.6%	4.0%
Coca-Cola	USA	49.7	-1.4%	0.6%	3.5%	9.1%
McDonald's	USA	185.4	-1.7%	0.4%	4.9%	7.0%
3M	USA	208.8	0.4%	4.0%	8.3%	-11.4%
Merck & Co	USA	79.2	-0.2%	3.8%	9.6%	40.9%
Microsoft	USA	112.1	1.1%	4.6%	5.6%	30.4%
NIKE	USA	77.9	3.8%	8.1%	1.8%	22.8%
Pfizer	USA	46.0	-0.5%	4.4%	7.1%	26.2%
Procter & Gamble	USA	93.3	-1.3%	0.6%	3.9%	2.9%
Travelers	USA	130.1	-0.2%	0.4%	4.2%	-1.4%
UnitedHealth Group	USA	286.3	1.8%	5.6%	9.7%	29.5%
United Technologies	USA	123.6	1.4%	0.7%	-3.0%	-3.6%
Visa	USA	145.0	2.3%	6.7%	3.7%	26.6%
Verizon	USA	58.2	-3.5%	-4.1%	2.7%	8.6%
Walmart	USA	98.8	1.1%	3.9%	-2.6%	0.2%
Exxon Mobil	USA	81.2	2.2%	5.4%	-0.9%	-4.5%

Materials

Company	국가	Close	1D	1W	1M	YTD
BHP Billiton	AUS	31.8	3.7%	3.1%	-5.0%	7.2%
BASF	DEU	65.3	1.3%	0.0%	-6.6%	-28.6%
Rio Tinto	AUS	75.0	2.3%	1.9%	-4.3%	-2.0%
SABIC	SAU	121.4	1.2%	5.0%	-3.7%	20.2%
Glencore	GBR	300.8	3.7%	6.4%	-6.0%	-23.7%
Vale S.A.	BRA	54.1	2.5%	8.4%	-5.9%	29.7%
Air Liquide S.A.	FRA	107.0	0.2%	2.5%	1.2%	2.4%
Nutrien	CAN	69.0	0.9%	2.5%	-4.6%	0.0%
Shin-Etsu Chemical	JAP	10,205.0	0.7%	5.8%	2.1%	-10.9%
LyondellBasell	USA	94.3	1.1%	3.4%	1.3%	-16.0%
Air Products & Chemicals	USA	166.6	3.6%	6.6%	6.9%	0.7%
Southern Copper	USA	33.7	0.7%	2.2%	-17.0%	-31.1%
Linde PLC	USA	164.4	3.3%	7.7%	2.8%	5.2%
Alcoa	USA	32.1	0.8%	2.8%	-13.2%	-41.9%

Industrials

Company	국가	Close	1D	1W	1M	YTD
Honeywell Int'l	USA	149.0	1.5%	4.3%	2.4%	1.2%
Siemens	DEU	104.2	1.7%	1.5%	0.8%	-10.0%
Union Pacific	USA	157.1	2.2%	6.6%	5.8%	15.7%
Lockheed Martin	USA	296.8	-1.2%	0.5%	-0.8%	-6.8%
UPS	USA	115.3	0.0%	3.4%	8.8%	-6.8%
Airbus	FRA	95.7	1.1%	2.1%	0.1%	15.6%
Fedex	USA	230.0	0.5%	2.1%	3.8%	-10.7%
General Dynamics	USA	181.6	-1.8%	1.6%	2.6%	-9.4%
Raytheon	USA	172.9	-1.4%	0.7%	-4.8%	-7.2%
Northrop Grumman	USA	261.5	0.6%	0.4%	-4.5%	-14.3%
Vinci	FRA	75.4	-2.2%	-3.5%	-3.3%	-11.2%
Illinois Tool Works	USA	139.4	0.3%	2.6%	6.7%	-15.6%
Deutsche Post	DEU	28.8	1.9%	0.5%	2.5%	-27.2%
Canadian National Railway	CAN	112.7	-1.3%	1.0%	1.1%	8.2%

Energy

Company	국가	Close	1D	1W	1M	YTD
Royal Dutch Shell	GBR	2,415.5	1.9%	2.7%	0.5%	-2.4%
Petro China	HKG	5.7	3.8%	6.9%	-2.1%	2.2%
Total	FRA	49.8	1.3%	3.7%	-0.9%	8.2%
BP	GBR	532.0	2.3%	1.5%	-0.2%	2.8%
China Petroleum	HKG	6.9	3.9%	6.8%	4.9%	16.9%
Schlumberger	USA	46.3	2.7%	0.2%	-9.9%	-33.4%
Petrobras	BRA	25.9	1.9%	1.6%	-5.1%	56.7%
Reliance Industries	IND	1,156.5	-1.0%	2.5%	7.6%	26.9%
Equinor	NOR	206.9	3.2%	3.3%	-2.1%	16.6%
Shenhua Energy	HKG	17.9	2.9%	1.8%	-5.2%	-15.3%
CNOPhillips	USA	69.1	4.4%	5.9%	1.9%	24.9%
CNOOC	HKG	13.7	3.0%	9.4%	0.9%	18.9%
ENI S.P.A.	ITA	14.5	1.9%	2.2%	-5.5%	4.9%
EOG Resources Inc	USA	108.1	4.6%	6.0%	5.6%	-1.1%
Rosneft Oil Co.	RUS	434.0	2.6%	3.4%	-5.6%	48.9%
Gazprom	RUS	165.4	2.5%	7.5%	7.6%	26.7%

Consumer Discretionary

Company	국가	Close	1D	1W	1M	YTD
Amazon	USA	1,772.4	4.9%	12.1%	6.4%	49.1%
Toyota Motor	JAP	7,032.0	2.7%	1.5%	7.2%	-2.5%
Comcast	USA	39.2	0.4%	2.1%	4.0%	-4.7%
LVMH	FRA	265.3	5.0%	4.3%	-4.9%	9.9%
Netflix	USA	290.3	1.5%	8.9%	-6.1%	44.4%
Naspers	ZAF	288,851.0	4.5%	3.5%	-0.4%	-19.3%
Booking Holdings	USA	1,919.7	1.5%	5.2%	2.4%	7.6%
Inditex	ESP	27.7	2.3%	2.9%	10.0%	-4.1%
Volkswagen	DEU	148.8	1.6%	2.6%	-2.2%	-11.6%
Daimler	DEU	51.9	4.1%	2.2%	-2.9%	-26.5%
Charter Comm.	USA	326.7	-0.8%	2.9%	2.8%	-6.4%
Starbucks	USA	67.5	1.2%	2.1%	4.9%	17.1%
Adidas	DEU	198.2	1.4%	-0.6%	-4.5%	18.5%
Lowe's	USA	94.3	-0.1%	2.9%	-2.6%	2.9%
Tesla	USA	358.5	2.3%	4.2%	3.5%	11.8%
TJX	USA	48.4	-0.9%	6.2%	-11.6%	26.2%

※ 작성자(SK증권 리서치센터)는 본 조사분석자료에 게재된 내용들이 외부의 부당한 압력이나 간섭없이 신의성실하게 작성되었음을 확인합니다. 자료 제공일 시점에서의 의견 및 추정치로 최종 실적과 오차가 발생할 수 있으며, 투자를 유도할 목적이 아니라 투자판단에 참고가 되는 정보제공을 목적으로 하고 있습니다. 투자시 투자자 자신의 판단과 책임하에 최종결정을 하시기 바랍니다. 본 자료는 당사의 저작물로서 모든 저작권은 당사에 있으며, 어떠한 경우에도 당사의 동의 없이 복제, 대여, 전송, 재배포 될 수 없습니다.

MORNING CALL

SK securities



2018-12-04 (화)

Consumer Staples

(단위 : 각국 거래소 통화 기준)						
Company	국가	Close	1D	1W	1M	YTD
Nestle	CHE	85.2	0.1%	0.7%	1.5%	1.7%
AB Inbev	BEL	67.0	-1.0%	-0.5%	0.4%	-28.2%
Unilever	NLD	48.9	-0.2%	-0.4%	3.6%	5.4%
Pepsico	USA	119.0	-2.4%	2.2%	7.0%	0.8%
Philip Morris	USA	87.1	0.6%	2.4%	-1.9%	-16.6%
Kweichow Moutai	CHN	601.2	6.4%	9.7%	0.2%	-14.6%
BAT	GBR	2,783.0	1.2%	2.1%	-16.7%	-43.7%
L'oreal	FRA	212.2	2.1%	2.0%	5.5%	16.5%
Altria Group	USA	55.7	1.6%	3.6%	-12.5%	-21.2%
AmBev	BRA	16.7	-1.1%	1.2%	2.3%	-22.8%
Diageo	GBR	2,824.0	0.0%	-0.6%	7.2%	5.5%
Costco Wholesale	USA	232.1	0.3%	4.1%	0.8%	23.2%
Kraft Heinz	USA	51.4	0.6%	-0.7%	1.4%	-33.2%
CVS Health	USA	79.5	-0.8%	0.0%	8.8%	8.2%
Mondelez International	USA	45.0	0.1%	1.1%	7.3%	6.2%

Health Care

(단위 : 각국 거래소 통화 기준)						
Company	국가	Close	1D	1W	1M	YTD
Novartis	CHE	91.3	0.4%	3.7%	4.1%	10.8%
Roche Holding	CHE	259.5	0.2%	4.0%	7.1%	5.3%
AbbVie	USA	93.7	-0.6%	6.8%	17.7%	-4.8%
Amgen	USA	202.9	-2.6%	3.0%	8.5%	14.6%
Novo Nordisk	DNK	303.0	-1.0%	0.6%	5.9%	-9.3%
Abbott Laboratories	USA	74.3	0.3%	6.5%	5.8%	26.3%
Medtronic	USA	98.8	1.3%	6.0%	8.0%	20.1%
Bristol Myers Squibb	USA	53.3	-0.3%	4.2%	5.1%	-13.1%
Sanofi	FRA	78.2	-2.0%	-0.4%	0.6%	9.0%
Gilead Sciences	USA	70.9	-1.5%	5.1%	2.0%	-4.4%
Bayer	DEU	66.5	2.3%	4.2%	-5.4%	-34.4%
GlaxoSmithKline	GBR	1,498.0	-7.6%	-4.2%	1.2%	13.3%
Astrazeneca	GBR	6,152.0	0.6%	1.0%	7.3%	20.5%
Thermo Fisher	USA	252.0	1.0%	4.1%	7.6%	30.6%
Eli Lilly & Co.	USA	118.5	-0.1%	3.8%	11.0%	40.0%
Celgene	USA	73.4	1.7%	6.1%	-1.0%	-30.8%

Information Technology

(단위 : 각국 거래소 통화 기준)						
Company	국가	Close	1D	1W	1M	YTD
Alphabet	USA	1,116.4	0.6%	6.1%	4.2%	4.0%
Tencent	HKG	324.8	4.1%	6.9%	7.0%	-22.3%
Alibaba	USA	163.7	1.8%	4.7%	10.9%	-10.8%
Facebook	USA	141.1	0.3%	4.5%	-6.2%	-22.2%
Taiwan Semicon	TWN	235.0	4.2%	4.9%	-0.6%	1.1%
Oracle	USA	49.8	2.2%	5.0%	2.0%	6.9%
Nvidia	USA	170.0	4.0%	10.6%	-20.9%	-14.7%
SAP	DEU	93.1	1.7%	3.3%	-1.5%	0.0%
Adobe Systems	USA	255.3	1.7%	9.9%	6.5%	43.6%
Texas Instruments	USA	101.2	1.3%	5.1%	6.4%	-4.2%
Broadcom	USA	242.1	2.0%	2.6%	9.6%	-9.3%
Paypal	USA	88.0	2.5%	7.3%	5.4%	19.1%
ASML	NLD	154.0	3.3%	3.7%	0.7%	5.5%
Baidu	USA	191.3	1.6%	4.7%	-1.7%	-21.1%
Qualcomm	USA	59.1	1.5%	6.4%	-6.6%	-9.3%
Micron Technology	USA	40.0	3.8%	8.2%	-0.7%	-8.3%
Tokyo Electron	JAP	16,015.0	0.9%	1.6%	1.9%	-21.5%
Nintendo	JAP	34,840.0	0.7%	6.6%	-3.1%	-15.4%
Applied Materials	USA	38.3	2.8%	6.5%	8.7%	-27.7%

Telecommunication Services

(단위 : 각국 거래소 통화 기준)						
Company	국가	Close	1D	1W	1M	YTD
AT&T	USA	31.7	1.5%	4.2%	3.9%	-17.7%
China Mobile	HKG	75.4	-3.0%	-1.9%	1.8%	-4.9%
NTT Docomo	JAP	2,626.0	-0.1%	0.1%	3.6%	-1.3%
Nippon Telegraph	JAP	4,645.0	-0.7%	-1.0%	7.5%	-12.4%
Softbank	JAP	9,653.0	1.3%	5.6%	11.0%	8.2%
Deutsche Telekom	DEU	15.4	-0.3%	-0.1%	7.2%	3.8%
Vodafone	GBR	168.1	-0.5%	0.2%	11.7%	-28.1%
KDDI	JAP	2,684.0	0.8%	1.4%	11.4%	-4.3%
America Movil SAB	MEX	13.8	0.7%	8.5%	-10.1%	-19.5%
T-Mobile	USA	67.8	-0.9%	0.5%	-1.0%	5.9%
Telefonica	ESP	8.0	0.4%	3.4%	8.2%	-2.8%
Orange	FRA	15.0	-1.2%	-0.2%	7.3%	3.1%
Singapore Telecom	SGP	3.1	0.3%	-0.6%	-2.8%	-14.2%
Emirates Telecom	ARE	16.6	0.0%	-3.4%	-3.1%	-5.0%
Saudi Telecom	SAU	85.0	0.5%	5.2%	0.8%	26.7%
Bell Canada Enterprises	CAN	56.8	-0.3%	-0.4%	7.3%	-5.1%

Utilities

(단위 : 각국 거래소 통화 기준)						
Company	국가	Close	1D	1W	1M	YTD
Nextera Energy	USA	182.5	0.4%	2.5%	8.5%	17.7%
Enel S.P.A	ITA	4.8	0.5%	1.0%	9.2%	-5.7%
Yangtze Power	CHN	14.7	2.4%	1.9%	-5.8%	-6.0%
Duke Energy	USA	89.6	1.2%	2.0%	8.5%	7.7%
Iberdrola	ESP	6.6	0.4%	-2.2%	5.2%	3.4%
Southern Co/the	USA	47.5	0.3%	3.0%	6.1%	0.7%
Dominion Energy	USA	75.1	0.8%	1.4%	7.5%	-6.4%
EDF	FRA	14.6	0.5%	3.8%	-0.9%	38.4%
Engie	FRA	12.6	1.0%	-0.9%	5.4%	-11.8%
Exelon	USA	46.5	0.2%	2.1%	7.1%	17.4%
National Grid	GBR	829.4	-0.4%	-1.3%	0.7%	-3.8%
AEP	USA	78.3	0.7%	2.3%	7.7%	8.1%
HK & China Gas	HKG	15.9	0.9%	1.0%	5.2%	14.5%
Sempra Energy	USA	116.5	1.1%	3.3%	6.8%	10.5%

Financials

(단위 : 각국 거래소 통화 기준)						
Company	국가	Close	1D	1W	1M	YTD
Berkshire Hathaway	USA	330,921.0	1.5%	3.8%	7.3%	11.9%
Ind&Comm BOC	CHN	5.4	1.5%	1.5%	-4.1%	-12.5%
Bank of America	USA	28.5	0.5%	2.9%	2.3%	-4.5%
Construction BOC	HKG	6.8	2.2%	3.2%	3.6%	-8.1%
Wells Fargo	USA	54.2	-0.1%	2.0%	1.2%	-11.2%
PingAn Insurance	HKG	77.6	2.4%	3.1%	-1.9%	-8.8%
Agricultural Bank	HKG	3.6	2.3%	1.1%	1.4%	-2.7%
HSBC Holdings	GBR	679.9	2.3%	1.0%	5.2%	-11.1%
Citi Group	USA	65.2	0.6%	2.7%	-1.2%	-12.4%
Bank of China	HKG	3.5	2.3%	2.0%	1.2%	-10.7%

Real Estate

(단위 : 각국 거래소 통화 기준)						
Company	국가	Close	1D	1W	1M	YTD
American Tower	USA	163.1	-0.9%	0.6%	7.2%	15.6%
China Vanke	HKG	27.5	2.0%	3.8%	2.4%	-20.0%
Simon Property	USA	187.0	0.7%	2.9%	3.6%	8.4%
SHKP Ltd	HKG	114.2	2.4%	2.2%	6.8%	-13.2%
Country Garden	HKG	9.8	1.8%	7.2%	2.8%	-36.2%
Crown Castle Int'l	USA	113.7	-1.0%	2.9%	4.0%	4.4%
China Evergrande	HKG	25.1	1.8%	15.4%	20.7%	-11.0%
Overseas land&Invest	HKG	27.5	0.7%	5.8%	3.6%	4.6%

※ 작성자(SK증권 리서치센터)는 본 조사분석자료에 게재된 내용들이 외부의 부당한 압력이나 간섭없이 신의성실하게 작성되었음을 확인합니다. 자료 제공일 시점에서의 의견 및 추정치로 최종 실적과 오차가 발생할 수 있으며, 투자를 유도할 목적이 아니라 투자판단에 참고가 되는 정보제공을 목적으로 하고 있습니다. 투자시 투자자 자신의 판단과 책임하에 최종결정을 하시기 바랍니다. 본 자료는 당사의 저작물로서 모든 저작권은 당사에게 있으며, 어떠한 경우에도 당사의 동의 없이 복제, 대여, 전송, 재배포 될 수 없습니다.

