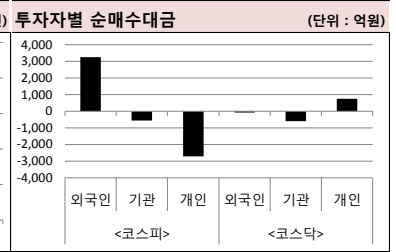
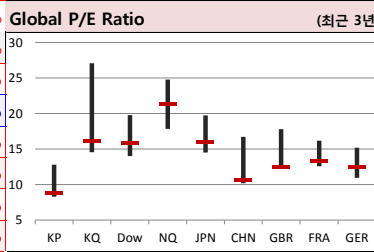
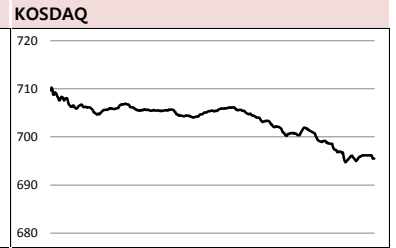
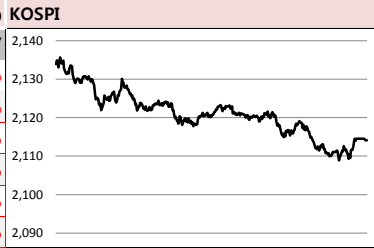




2018-11-30, (금)

Global Indices	Close	1D	1W	1M	3M	YTD	3Y
KOSPI	2,114.10	0.3%	2.8%	4.2%	-8.4%	-14.3%	4.5%
KOSDAQ	695.48	-0.7%	1.8%	7.2%	-13.5%	-12.9%	0.5%
Dow Jones	25,338.84	-0.1%	4.3%	0.9%	-2.5%	2.5%	41.6%
Nasdaq	7,273.08	-0.3%	4.8%	-0.4%	-10.1%	5.4%	41.1%
S&P 500	2,737.80	-0.2%	4.0%	1.0%	-5.6%	2.4%	30.2%
United Kingdom	7,038.95	0.5%	1.2%	-1.3%	-6.3%	-8.4%	10.1%
Germany	11,298.23	0.0%	0.9%	-1.3%	-9.6%	-12.5%	0.3%
France	5,006.25	0.5%	1.2%	-1.7%	-8.6%	-5.8%	1.9%
Japan	22,262.60	0.4%	2.8%	1.6%	-2.7%	-2.2%	11.2%
China	2,567.44	-1.3%	-0.5%	-1.4%	-6.2%	-22.4%	-25.7%
Brazil	89,709.56	0.5%	4.0%	2.6%	17.4%	17.4%	99.1%
Vietnam	926.79	-0.4%	1.0%	1.3%	-7.1%	-5.8%	62.5%
India	36,170.41	1.3%	3.4%	5.0%	-6.5%	7.0%	38.2%
Russia	2,398.56	0.7%	2.4%	1.9%	2.9%	13.7%	35.3%



**Global Market**

**미국 증시** - G2 무역협상 주시하면서 3대 지수 하락 마감  
 • 무역정책 매파 피터 나바로 백악관 무역제조업정책국장이 내일 1일 정상 만찬에 참석  
 • 나바로 제외하기로 했던 백악관 계획 뒤집혀, 무역 돌파구 마련의 여지를 열어뜨린다는 분석

**유럽 증시** - 미국 금리인상 속도조절 전망에 강세  
 • 제품 파월 의장이 금리 인상 속도를 다소 늦출 수 있음을 시사해 상승 출발  
 • 장 진행될수록 미중 무역전쟁 등 경제 이슈가 논의되는 G20 앞두고 관망세에 다시 힘실려

**일본 증시** - 미국 증시 강세 영향으로 상승 마감  
 • 연준이 생각만큼 공격적으로 금리를 올리지 않을 수도 있다는 기대감에 증시 상승  
 • G20재무장관-중앙은행 총재 회의를 앞두고 해외 영향을 적게 받는 국내주 중심 상승세 보여

**국내 증시** - 파월 의장 비둘기파적 발언에 코스피 상승 마감  
 • 연준 의장, 현 금리가 중립금리의 '바로 밑'이라고 언급, 금리인상 속도 조절 시사했다는 해석  
 • 내년 글로벌 반도체 시장의 매출 부진 전망과 미중 무역협상 경계심으로 상승분 반납

**China Region Market**

**중화권 증시** - 미중 정상회담을 앞두고 부정적인 보도가 이어지면서 하락  
 • USTR대표, '트럼프 대통령 지시를 받아 자동차에 적용하는 관세 수준 동일하게 하기 위한 점검  
 • 중국 외교부, '미국이 관세 부과 하지 않았다면 중국의 미국산 자동차 관세는 변하지 않았을 것'

**중화권 이슈** - 싱가포르은행, 미중정상회담 성공여부 분석  
 • 싱가포르은행(BOS)은 미국과 중국이 무역전쟁 휴전을 선언할 가능성을 45%  
 • 광범위한 협상이 타결될 가능성은 5%로 희박하다고 전망

**Today's Event**

- 금융통화위원회
- 국회, 예산안 처리 기한
- 10월 산업활동동향
- 남북 철도공동조사 예정
- G20 정상회의 개최
- 존 윌리엄스 뉴욕 연은 총재 연설
- 미국, 11월 시카고 PMI
- 유로존, 11월 소비자물가지수
- 중국, 11월 제조업/비제조업 PMI

S&P 500 Sector	1D	1W	1M	3M	YTD	2Y	3Y
에너지	0.6%	3.8%	-2.0%	-11.6%	-8.6%	-10.5%	-2.8%
소재	0.6%	2.0%	3.3%	-8.8%	-10.4%	8.7%	17.8%
산업재	0.0%	3.0%	2.4%	-6.8%	-5.7%	12.2%	26.2%
경기소비재	-0.4%	5.7%	1.9%	-8.4%	7.9%	30.7%	31.1%
필수소비재	0.0%	2.0%	0.9%	3.6%	-2.7%	10.6%	12.1%
의료	0.3%	4.8%	5.7%	1.3%	13.5%	37.0%	30.1%
금융	-0.8%	3.2%	1.9%	-5.4%	-4.3%	19.2%	33.1%
IT	-1.0%	5.0%	-3.2%	-11.2%	6.4%	47.9%	57.7%
통신서비스	0.4%	5.1%	-1.1%	-3.5%	-10.2%	-8.7%	0.8%
유틸리티	-0.1%	1.1%	1.5%	2.0%	3.4%	17.2%	27.0%

Korea Sector	1D	1W	1M	3M	YTD	2Y	3Y
에너지	0.6%	-1.7%	-8.0%	-2.2%	-7.1%	22.6%	39.7%
소재	0.8%	1.8%	0.9%	-15.1%	-22.8%	5.9%	8.7%
산업재	0.5%	3.6%	7.6%	-0.7%	-5.0%	-1.6%	-10.9%
경기소비재	0.0%	4.2%	1.2%	-13.0%	-27.2%	-14.6%	-27.2%
필수소비재	-0.1%	3.7%	6.1%	-9.9%	-19.3%	-9.0%	-24.5%
의료	-0.3%	3.5%	7.5%	-12.0%	-7.3%	78.6%	52.3%
금융	0.8%	1.1%	1.1%	-3.4%	-16.4%	3.4%	8.8%
IT	0.2%	3.1%	2.6%	-10.3%	-14.0%	27.6%	56.3%
통신서비스	0.1%	3.3%	7.1%	9.9%	7.1%	26.8%	26.4%
유틸리티	-1.3%	8.2%	9.3%	-1.3%	-16.3%	-30.0%	-33.6%

Fixed Income	Close	1D	1M	YTD
국고채 3년	1.887	-2.8	-5.5	-24.7
국고채 10년	2.114	-3.8	-13.1	-35.3
미국채 2년	2.807	-0.2	-6.0	92.4
미국채 10년	3.030	-2.9	-11.4	62.4
일본 국채 10년	0.082	-1.8	-4.5	3.4
중국 국채 10년	3.988	-3.2	-2.8	-34.4
독일 국채 10년	0.321	-2.8	-6.4	-10.6

Commodity	Close	1D	1M	YTD
국제유가(WTI)	51.38	2.2%	-21.3%	-15.0%
VIX Index	18.79	1.6%	-11.5%	70.2%
천연가스	4.59	-2.7%	40.6%	55.3%
CRB상품지수	182.31	0.6%	-4.5%	-6.0%
금(Comex)	1,223.40	0.0%	0.7%	-6.6%
BDI(Baltic Dry)	1,330.00	0.0%	-10.7%	-2.6%
구리	277.95	-0.6%	4.5%	-15.8%

※ 작성자(SK증권 리서치센터)는 본 조사분석자료에 게재된 내용들이 외부의 부당한 압력이나 간섭없이 신의성실하게 작성되었음을 확인합니다. 자료 제공일 시점에서의 의견 및 추정치로 최종 실적과 오차가 발생할 수 있으며, 투자를 유도할 목적이 아니라 투자판단에 참고가 되는 정보제공을 목적으로 하고 있습니다. 투자자 투자자 자신의 판단과 책임하에 최종결정을 하시기 바랍니다. 본 자료는 당사의 저작물로서 모든 저작권은 당사에 있으며, 어떠한 경우에도 당사의 동의 없이 복제, 대여, 전송, 재배포 될 수 없습니다.





2018-11-30, (금)

일일 상승률 상위 종목				일일 하락률 상위 종목			
종목명	시가총액	수익률	특이동향	종목명	시가총액	수익률	특이동향
아이디스	3,247	13.1%	아이디스	토텍	3,451	-20.2%	토텍
이엔에프테크놀로지	1,971	13.1%	· 시장점유율 회복 기대감 지속 등에 급등	지스마트글로벌	1,994	-13.4%	· 삼성 기술 유출설에 급락
에이피티씨	1,352	13.0%		크리스탈신소재	844	-9.8%	
남화토건	1,520	12.1%	에이피티씨	엔터메이트	928	-8.5%	크리스탈신소재
미래컴퍼니	5,073	12.0%	· 50억원 자기주식취득 신탁계약 체결 결정 모멘텀	올릭스	4,384	-8.2%	· 최대주주 주식 일부 처분 소식 등에 급락
슈프리마	1,890	12.0%		삼본정밀전자	1,684	-7.9%	
에스코넥	1,110	10.0%	미래컴퍼니	아프리카TV	4,535	-7.4%	아프리카TV
부방	1,066	9.2%	· 북강경 수술로봇 기대감 지속 등에 급등	비츠로테크	1,480	-7.0%	· 방통위, 별풍선 충전 1일 100만원 한도 가이드 마련

<외국인 순매수 상위>		<외국인 순매도 상위>		<기관 순매수 상위>		<기관 순매도 상위>		<개인 순매수 상위>		<개인 순매도 상위>	
종목명	매수대금	종목명	매도대금	종목명	매수대금	종목명	매도대금	종목명	매수대금	종목명	매도대금
LG화학	250.8	셀트리온헬스케어	-131.9	삼성전기	247.9	셀트리온	-316.0	셀트리온헬스케어	330.3	삼성전기	-338.1
NAVER	161.0	아모레퍼시픽	-111.1	삼성에스디에스	169.7	셀트리온헬스케어	-199.0	셀트리온	233.8	삼성에스디에스	-218.6
현대차	159.3	삼성물산	-93.2	삼성물산	101.6	현대차	-155.8	아모레퍼시픽	114.2	LG전자	-207.7
넷마블	147.1	하나금융지주	-69.4	한화케미칼	100.7	롯데케미칼	-128.9	힐라코리아	111.5	강원랜드	-196.5
LG전자	143.5	셀트리온제약	-66.1	POSCO	95.9	LG화학	-128.7	신세계	82.6	POSCO	-176.1
강원랜드	133.8	힐라코리아	-61.9	미래에셋대우	88.4	SK이노베이션	-92.8	지스마트글로벌	66.9	삼성증권	-124.5
SK하이닉스	122.8	신세계	-61.1	삼성증권	83.7	SK텔레콤	-87.0	셀트리온제약	64.1	LG화학	-116.5
셀트리온	121.1	한국전력	-47.2	LG전자	77.6	S-Oil	-84.4	아프리카TV	52.2	한화케미칼	-109.2
이마트	112.2	한진칼	-44.2	GS건설	71.8	현대중공업	-82.7	롯데케미칼	47.8	한미약품	-94.1
SK	109.1	두산중공업	-30.2	한미약품	68.8	삼성화재	-78.6	하나금융지주	46.5	키움증권	-91.8

후강통(Shanghai-Hongkong Link) 거래 상위 종목					선강통(Shenzhen-Hongkong Link) 거래 상위 종목				
코드	종목명	시가총액(B)	Close	거래대금	코드	종목명	시가총액(B)	Close	거래대금
600519 C1 Equity	구이저우 모우타이	692.9	551.60	696.1	000858 C2 Equity	우량에 이빈	195.7	50.43	397.8
601318 C1 Equity	중국 평안보험	1,184.1	63.05	561.5	002415 C2 Equity	항저우 하이테크비전 디지털 기	242.9	26.32	388.8
600036 C1 Equity	초상 은행	715.0	28.30	486.7	000333 C2 Equity	메이디 그룹	257.1	38.80	308.3
600887 C1 Equity	네이멍구 이리산업	142.5	23.45	301.8	002304 C2 Equity	장쑤 양허맥주	147.0	97.55	232.7
600276 C1 Equity	장쑤 형루이 의약	235.8	64.04	260.3	000651 C2 Equity	거리 전기기기	223.0	37.07	223.8
600585 C1 Equity	안후이 하이위 수니	172.6	31.47	237.5	000063 C2 Equity	중싱 통신	77.3	19.49	170.7
600030 C1 Equity	중신증권	193.2	16.63	219.6	000002 C2 Equity	완커 기업	277.8	25.29	165.5
601888 C1 Equity	차이나 인터내셔널 트레블 서	106.8	54.72	207.7	000538 C2 Equity	원난 바이야오 집단	75.9	72.93	138.4
600048 C1 Equity	바오리 방자산 집단	153.5	12.91	165.6	002236 C2 Equity	저장 다화 기술	38.2	12.76	119.1
600900 C1 Equity	중국 창장 전력	313.3	14.24	154.4	002027 C2 Equity	포커스 미디어 인터내셔널 테	84.3	5.74	109.0

### 오늘의 Check Point !!!

#### ▶ 금리인상 유력한 금융통화위원회

- 2018년 마지막 금융통화위원회 개최, 전문가들 금리 인상 가능성이 더 높은 것으로 전망
- 작년 11월 이후 약 1년여간 금리 동결, 그 사이 한미 금리차는 갈수록 확대
- 성장을 둔화 우려가 관건, 수출 제외한 나머지 지표 부진해 만장일치 인상은 어려울 전망

#### ▶ 하루 앞으로 다가온 세계 첫 5G 전파 송출

- 세계 최초 5G 상용화 서비스 준비중인 우리나라, 내일 첫 전파 송출 예정
- 기업 고객 대상 서비스 시작, 일반 사용자에는 내년 3월 이후에 서비스 이용 가능할 듯
- 내년 초 글로벌 5G 상용화 시작에 맞춰 국내는 5G 서비스 범위 확대에 적극 나설 계획

#### ▶ 트럼프의 관세 전쟁, 이번엔 자동차

- 미 트럼프 대통령, 수입차 대상 관세 25% 부과 검토 발언 후폭풍
- 미국 GM이 구조조정 나서자 이를 막기 위한 수단으로 수입차에 대한 관세 부과 언급
- 현실화 될 경우 우리나라 자동차 업계 타격 클 것으로 예상, 국내 GM 공장 폐쇄도 다시 도마위에

16만

원가 좋아하는 사람들이 벌써 이렇게나

시럽웰스 회원

16만 돌파!

시럽웰스님 외 160,000명이 좋아합니다

스마트하게 돈 버는 지갑, 시럽웰스 swo membership Wealth

※ 작성자(SK증권 리서치센터)는 본 조사항목에 게재된 내용이 외부의 부당한 압력이나 간섭없이 신의성실하게 작성되었음을 확인합니다. 자료 제공일 시점에서의 의견 및 추정치로 최종 실적과 오차가 발생할 수 있으며, 투자를 유도할 목적이 아니라 투자판단에 참고가 되는 정보제공을 목적으로 하고 있습니다. 투자시 투자자 자신의 판단과 책임하에 최종결정을 하시기 바랍니다. 본 자료는 당사의 저작물로서 모든 저작권은 당사에게 있으며, 어떠한 경우에도 당사의 동의 없이 복제, 대여, 전송, 재배포 될 수 없습니다.





섹터별 시가총액 상위 종목 수익률(국내)

(단위: 억 원 / 원)

섹터	코드	종목명	시가총액	Close	1D	1W	1M	YTD	주요 뉴스
에너지	A034730	SK	197,712	281,000	1.4%	3.3%	8.7%	-0.7%	<b>최태원 SK 회장, 워싱턴서 세일즈 활동, '배터리 추가 투자'(EBN)</b> · E&P 최동수 대표, 하이닉스 이석희 사장, 바이오팜 조정우 대표 동행 · 조지아주 전기차 배터리 공장 건설 관련 추가 투자 가능성 시사 <b>E1, 대산기지에 프로판 저장탱크 준공, 저장규모 46만t 확보(이데일리)</b> · 국내 석유화학용 LPG 시장, 나프타 대비 가격경쟁력 바탕으로 지속 확대 · 프로판 저온탱크 증설로 석유화학사에 경제성 있는 LPG 안정적으로 공급
	A096770	SK이노베이션	181,695	196,500	0.3%	-4.4%	-4.8%	-3.9%	
	A010950	S-Oil	119,338	106,000	1.0%	-3.6%	-11.3%	-9.4%	
	A267250	현대중공업지주	64,414	395,500	-0.5%	2.3%	16.2%	3.8%	
	A078930	현대	48,130	51,800	1.4%	-0.2%	8.6%	-16.7%	
	A010060	OCI	25,400	106,500	-0.9%	8.5%	31.2%	-21.7%	
소재	A051910	LG화학	245,308	347,500	0.1%	2.8%	3.6%	-14.2%	<b>SKC, SK케미칼과 차량 케이블 경량화 필름 소재 '세계 최초' 상용화(문화일보)</b> · PCT 필름, 기아자동차 니로 전기차에 공급되는 경량 케이블의 핵심소재 · 지금은 니로 전기차 1종에만 쓰이고 있지만, 대상을 점차 확대 계획 <b>무디스 '내년 한국 철강업체 수익성 다소 약화 전망'(연합뉴스)</b> · 미중 무역갈등 고조가 아시아 철강 수요에 미칠 영향은 제한적 · 미국의 수입차에 대한 관세 부과가 한국/일본 철강업체에 하방 리스크
	A005490	POSCO	212,736	244,000	1.5%	-3.9%	-6.5%	-26.6%	
	A011170	롯데케미칼	94,429	275,500	-0.2%	-3.2%	7.8%	-25.1%	
	A010130	고려아연	81,801	433,500	2.2%	-1.6%	11.0%	-12.1%	
	A004020	현대제철	57,382	43,000	1.2%	0.2%	2.8%	-26.6%	
	A003670	포스코켐텍	40,168	68,000	-1.5%	-7.0%	3.7%	70.9%	
산업재	A028260	삼성물산	198,226	104,500	-0.5%	8.4%	-1.0%	-17.1%	<b>내년 세계 컨테이너 물동량 성장세 꺾인다. 해운업계 3% 예상(머니투데이)</b> · 발트국제해사협회(BIMCO) '올해 대비 절반 수준 성장 예상' · 내년 세계 컨테이너 시장의 '변수'로 지적된 미·중 무역분쟁 <b>인허가·착공·분양 실적 하락세 지속(서울경제)</b> · 10월 주택인허가 실적, 전국 3만5,879가구로 전년 동월대비 24.2% 감소 · 10월 착공실적도 전국 3만130가구로 전년 동월 대비로는 13.5% 줄어
	A003550	LG	125,967	73,000	2.1%	3.3%	16.2%	-19.8%	
	A009540	현대중공업	93,719	135,500	-0.7%	0.0%	16.3%	41.2%	
	A000720	현대건설	60,912	54,700	0.7%	4.2%	23.8%	50.7%	
	A010140	삼성중공업	46,935	7,450	0.3%	-2.4%	10.7%	15.2%	
	A086280	현대글로벌비스	44,813	119,500	-0.4%	6.2%	12.7%	-12.1%	
경기소비재	A005380	현대차	213,668	100,000	-1.0%	7.8%	-5.7%	-35.9%	<b>미국 수입차 관세 논란에 떨고있는 한국 완성차 업체들(아시아경제)</b> · 트럼프 'GM 미국 공장 폐쇄' 계기로 수입차 관세부과 검토 · 미국 수출 차량 부품사 부정적 영향, 국내 완성차 대미 수출 30% 이상 <b>해외생산 25%만 줄여도 '유턴'으로 인정, 대기업엔 세금 감면(뉴스1)</b> · 국내 복귀하는 중소·중견기업에만 주던 세금 감면 혜택 대기업으로 확대 · 시설투자 자금지원, 스마트공장 구축 지원 등에 유턴기업 참여 우대 예정
	A012330	현대모비스	168,892	173,500	-1.4%	2.7%	-8.2%	-34.0%	
	A000270	기아차	119,380	29,450	-1.3%	7.1%	5.2%	-12.1%	
	A066570	LG전자	120,772	73,800	1.9%	6.7%	24.2%	-30.4%	
	A018880	한온시스템	57,117	10,700	3.4%	4.4%	4.4%	-23.0%	
	A021240	코웨이	56,383	76,400	-1.8%	1.1%	21.3%	-21.8%	
필수소비재	A051900	LG생활건강	182,733	1,170,000	-0.2%	0.1%	11.9%	-1.6%	<b>LG생활건강 임원인사, '럭셔리화장품'이 같았다(한국금융)</b> · LG생활건강이 럭셔리 화장품 성과 중심으로 19년 정기 임원인사를 발표 · 사업부장 인사는 럭셔리 화장품 사업부와 코카콜라음료 사업부 상호 교체 <b>기능성화장품 심사기간 단축, 업계 '대환영'(파이낸셜뉴스)</b> · 식약처-화장품업계 정책간담회 규제완화 등 지원방안 논의 · 심사 처리기간 30일로 단축, 주름개선제 등 복합제는 보고대상으로 전환
	A090430	아모레퍼시픽	97,333	166,500	-1.8%	5.7%	4.1%	-45.3%	
	A033780	KT&G	144,844	105,500	0.0%	3.9%	5.5%	-8.7%	
	A002790	아모레G	52,278	63,400	-1.6%	-0.5%	2.4%	-55.0%	
	A004990	롯데지주	65,510	56,200	-0.7%	1.4%	17.8%	-13.7%	
	A271560	오리온	45,069	114,000	2.2%	3.6%	15.2%	9.1%	
의료	A068270	셀트리온	297,331	237,000	0.4%	6.3%	8.7%	7.2%	<b>셀트리온, 차세대 먹거리 '트루시마' 미국 허가(이데일리)</b> · 연간 1조원 팔리는 '렘시마' 이온 차세대 먹거리로 미국 진출 · 5조원 미국시장 '퍼스트무버' 진입, 유럽 시장 점유율 30% 넘어 <b>대마 의약품, 내년 상반기부터 '자가 치료용' 수입 가능(스페셜뉴스)</b> · '마약류 관리에 관한 법률' 개정안이 지난 23일 국회 본회의를 통과 · 뇌전증 치료제 에피디올렉스 공급돼 환자 치료에 사용될 수 있어
	A207940	삼성바이오로직스	221,322	334,500	0.0%	0.0%	-7.7%	-9.8%	
	A091990	셀트리온헬스케어	109,611	78,000	-2.5%	-2.5%	15.7%	-28.2%	
	A215600	신라젠	49,221	70,500	-2.6%	-1.5%	2.6%	-24.6%	
	A128940	한미약품	51,179	449,500	2.2%	3.9%	17.5%	-23.0%	
	A008930	한미사이언스	47,307	74,500	1.0%	2.6%	13.1%	-32.9%	
IT	A005930	삼성전자	2,769,939	43,150	0.0%	1.7%	4.2%	-15.3%	<b>카카오뱅크, 해외송금 30만건 돌파, 재이용률 약 70%(데일리안)</b> · 지난해 8월 1만건을 기록한 후 2월 10만건, 6월말에는 20만건 기록 · 해외에 거주하는 유학생, 해외주재원 생활비 송금 등 정기적으로 이용 <b>우분, LH와 손잡고 스마트시티에 로봇배송 등 지능형 물류 구축(디지털타임스)</b> · 세종시 등 스마트시티 내 스마트우편함, 드론·로봇배송 등 구축 · 우편물 분실·훼손, 개인정보 유출 등 우려없이 등기우편물 받아 <b>특택 방인복 사장 기술유출 혐의 구속(매일신문)</b> · 수출용으로 위장 설립한 협력업체 통해 삼성D 패널 도면 기술 유출 혐의 · 구속기소 된 인물은 특택 방인복 사장, 설계팀장, 협력업체 부사장 <b>미국 호주 이어 뉴질랜드도 중국 화웨이 장비 안쓴다(뉴스1)</b> · 뉴질랜드 정부통신보안국, '네트워크 안전에 심각한 위험 초래할 수 있어' · 자국 통신사 스파크에 중국 화웨이의 장비를 사용하는 것을 금지
	A000660	SK하이닉스	520,522	71,500	-0.6%	3.2%	7.0%	-6.5%	
	A035420	NAVER	215,081	130,500	1.2%	19.2%	19.2%	-25.1%	
	A018260	삼성에스디에스	153,982	199,000	7.3%	8.7%	8.5%	-0.5%	
	A006400	삼성SDI	144,062	209,500	0.2%	0.5%	-8.5%	2.4%	
	A009150	삼성전기	90,753	121,500	-1.2%	8.5%	8.0%	21.5%	
	A035720	카카오	93,393	112,000	0.0%	5.2%	27.9%	-18.3%	
	A251270	넷마블	112,974	132,500	2.7%	8.6%	44.3%	-29.7%	
	A036570	엔씨소프트	111,450	508,000	0.6%	6.1%	25.7%	13.5%	
	A017670	SK텔레콤	229,318	284,000	0.0%	-0.9%	2.9%	6.4%	
통신서비스	A032640	LG유플러스	77,280	17,700	0.6%	9.9%	7.3%	26.4%	
	A030200	KT	78,203	29,950	-1.2%	-2.0%	2.0%	-1.0%	
	A105560	KB금융	202,784	48,500	0.3%	3.4%	-6.0%	-23.5%	
금융	A055550	신한지주	199,875	42,150	1.6%	-1.4%	-4.9%	-14.7%	
	A032830	삼성생명	176,000	88,000	0.8%	2.0%	-3.2%	-29.3%	
	A015760	한국전력	195,157	30,400	-1.3%	7.8%	12.2%	-20.3%	
유틸리티	A036460	한국가스공사	46,018	49,850	-1.5%	-0.5%	-2.3%	17.2%	
	A051600	한전KPS	14,018	31,150	0.2%	5.6%	17.6%	-23.3%	

※ 작성자(SK증권 리서치센터)는 본 조사분석자료에 게재된 내용들이 외부의 부당한 압력이나 간섭없이 신의성실하게 작성되었음을 확인합니다. 자료 제공일 시점에서의 의견 및 추정치로 최종 실적과 오차가 발생할 수 있으며, 투자를 유도할 목적이 아니라 투자판단에 참고가 되는 정보제공을 목적으로 하고 있습니다. 투자자 투자자 자신의 판단과 책임하에 최종결정을 하시기 바랍니다. 본 자료는 당사의 저작물로서 모든 저작권은 당사에게 있으며, 어떠한 경우에도 당사의 동의 없이 복제, 대여, 전송, 재배포 될 수 없습니다.





2018년 11월 시장 캘린더

월	화	수	목	금	비고
			<b>1</b> <ul style="list-style-type: none"> <li>NLL 일대 북 해안포 포문폐쇄</li> <li>10월 소비자물가동향</li> <li>미, 3Q 비농업부문 노동생산성 잠정치</li> <li>미, 10월 ISM 제조업지수</li> <li>미, 10월 제조업 PMI</li> <li>미, 9월 건설지출</li> <li>중, 1,585개 수입품 관세 ↓</li> </ul>	<b>2</b> <ul style="list-style-type: none"> <li>한-중 CEO 라운드 테이블</li> <li>미, 10월 고용동향 보고서</li> <li>미, 9월 공장주문</li> <li>미, 9월 무역수지</li> <li>유, 10월 제조업 PMI</li> <li>독, 10월 제조업 PMI</li> </ul>	<ul style="list-style-type: none"> <li>3일(토)</li> <li>남북-민화협 공동행사</li> <li>4일(일)</li> <li>미, 서머타임 해제</li> </ul>
<b>5</b> <ul style="list-style-type: none"> <li>미, 10월 ISM 비제조업지수</li> <li>미, 10월 서비스업 PMI확정치</li> </ul>	<b>6</b> <ul style="list-style-type: none"> <li>정부, 6개월간 유류세 15% ↓</li> <li>코오롱티슈진, Reg. S해제</li> <li>9월 국제수지</li> <li>미, 중간선거</li> <li>미, 9월 JOLTs 보고서</li> <li>유, 10월 서비스업 PMI</li> <li>유, 9월 PPI</li> <li>독, 10월 서비스업 PMI</li> </ul>	<b>7</b> <ul style="list-style-type: none"> <li>금융위, 우리은행 지주사 전환 인가안 상정 예정</li> <li>미, 연역함암학회 개최 예정</li> <li>미, Nvidia AI컨퍼런스</li> <li>미, 9월 소비자신용지수</li> <li>유, 9월 소매판매</li> <li>독, 9월 산업생산</li> </ul>	<b>8</b> <ul style="list-style-type: none"> <li>옵션만기일</li> <li>미, FOMC 회의 발표</li> <li>미, 주간 신규 실업 수당 청구</li> <li>독, 9월 무역수지</li> <li>독, 9월 수출입물가지수</li> <li>영, 10월 RICS주택가격지수</li> <li>중, 무역수지</li> </ul>	<b>9</b> <ul style="list-style-type: none"> <li>미, 11월 미시건대 소비심리 지수</li> <li>미, 10월 생산자물가지수</li> <li>미, 9월 도매재고지수</li> <li>영, 9월 무역수지</li> <li>중, 10월 소비자물가지수</li> <li>중, 10월 생산자물가지수</li> </ul>	<ul style="list-style-type: none"> <li>10일(토)</li> <li>미국심장협회 정기 총회 개최</li> <li>11일(일)</li> <li>미-러 정상회담 예정</li> <li>중, 광군제</li> </ul>
<b>12</b> <ul style="list-style-type: none"> <li>독, 국제의료기기전시회 'MEDICA' 개최</li> </ul>	<b>13</b> <ul style="list-style-type: none"> <li>문대통령, ASEAN, APEC 참석</li> <li>10월 수출입물가지수</li> <li>9월 통화 및 유동성</li> <li>미, 10월 NFIB 소기업낙관지수</li> <li>독, 11월 ZEW 경기기대지수</li> <li>영, 10월 실업률</li> </ul>	<b>14</b> <ul style="list-style-type: none"> <li>10월 고용동향</li> <li>미, 연방통신위원회 5G 주파수 경매 실시</li> <li>미, 10월 소비자물가지수</li> <li>영, 10월 소비자물가지수</li> <li>중, 10월 고정자산투자</li> <li>중, 10월 소매판매</li> </ul>	<b>15</b> <ul style="list-style-type: none"> <li>대학수학능력시험</li> <li>무인이동체시스템산업 EXPO</li> <li>미, 11월 뉴욕주 제조업지수</li> <li>미, 10월 수출입물가지수</li> <li>미, 10월 소매판매</li> <li>미, 9월 기업재고</li> <li>영, 10월 소매판매</li> <li>중, 10월 주택가격지수</li> </ul>	<b>16</b> <ul style="list-style-type: none"> <li>미, 10월 산업생산</li> </ul>	
<b>19</b> <ul style="list-style-type: none"> <li>보아오포럼, 서울 개최 예정</li> <li>유, 9월 경상수지</li> </ul>	<b>20</b> <ul style="list-style-type: none"> <li>10월 생산자물가지수</li> <li>독, 10월 생산자물가지수</li> </ul>	<b>21</b> <ul style="list-style-type: none"> <li>3분기 가계신용 잠정치</li> <li>영, 11월 영국산업연맹 산업현황보고서</li> <li>영, 10월 공공부문 순차입/순상환</li> </ul>	<b>22</b> <ul style="list-style-type: none"> <li>9월 국제투자대조표 잠정치</li> <li>일, 10월 전국 CPI</li> </ul>	<b>23</b> <ul style="list-style-type: none"> <li>10월 무역수지 및 교역조건</li> <li>미, Black Friday</li> <li>유, 유럽중앙학회 아시아세션</li> <li>유, 11월 소비자신뢰지수</li> <li>유, 11월 제조업PMI 예상치</li> <li>유, 11월 서비스업PMI 예상치</li> <li>독, 11월 제조업·서비스업PMI</li> <li>영, 11월 CBI 소매판매량지수</li> </ul>	
<b>26</b> <ul style="list-style-type: none"> <li>BMW 추가 리콜 예정</li> <li>미, Cyber Monday</li> <li>독, 11월 IFO 기업환경지수</li> </ul>	<b>27</b> <ul style="list-style-type: none"> <li>11월 소비자동향조사</li> </ul>	<b>28</b> <ul style="list-style-type: none"> <li>11월 기업경기실사지수</li> <li>10월 금융기관 가중평균금리</li> <li>9월 인구동향</li> </ul>	<b>29</b> <ul style="list-style-type: none"> <li>3분기 예금취급기관 산업별 대출금</li> <li>미-중 정상회담 개최 예정</li> </ul>	<b>30</b> <ul style="list-style-type: none"> <li>금융통화위원회</li> <li>삼성바이오에피스 콜옵션 행사주식 양도예정일</li> <li>10월 산업활동동향</li> <li>G20 정상회의의 개최 예정</li> </ul>	

※ 작성자(SK증권 리서치센터)는 본 조사분석자료에 게재된 내용들이 외부의 부당한 압력이나 간섭없이 신의성실하게 작성되었음을 확인합니다. 자료 제공일 시점에서의 의견 및 추정치로 최종 실적과 오차가 발생할 수 있으며, 투자를 유도할 목적이 아니라 투자판단에 참고가 되는 정보제공을 목적으로 하고 있습니다. 투자시 투자자 자신의 판단과 책임하에 최종결정을 하시기 바랍니다. 본 자료는 당사의 저작물로서 모든 저작권은 당사에 있으며, 어떠한 경우에도 당사의 동의 없이 복제, 대여, 전송, 재배포 될 수 없습니다.



섹터별 시가총액 상위 종목 수익률(해외)

<Global News Clip>

- General Motors, Dan Ammann 글로벌 전략가, 자율주행차 부분 수장으로 임명
- Peugeot, 파리에서 전기차 공유 서비스 런칭, 주가 +0.75% 상승
- McDonald, Morgan Stanley가 투자의견을 '비중확대'로 상향 조정했다는 소식, 주가 +0.77% ↑
- Nintendo, Black Friday에서 Cyber Monday까지 \$250m 규모 제품 판매한 것으로 집계
- Redfin, SIG에서 커버리지 개시, 시장 점유율 높아진다는 긍정 전망 제시, +5.16% 상승

Dow Jones Industrial Average Members

Company	국가	Close	1D	1W	1M	YTD
Apple	USA	179.6	-0.8%	4.2%	-18.0%	4.2%
American Express	USA	111.3	-1.4%	5.3%	8.4%	12.5%
Boeing	USA	342.6	2.7%	9.7%	-3.5%	15.4%
Caterpillar	USA	130.2	-0.4%	6.5%	7.3%	-17.1%
Cisco Systems	USA	47.3	0.1%	6.3%	3.5%	21.8%
Chevron	USA	118.9	0.6%	4.6%	6.4%	-6.8%
Walt Disney	USA	116.6	0.4%	4.0%	1.6%	4.3%
DowDuPont	USA	57.2	0.0%	1.4%	6.2%	-20.4%
Walgreens Boots Alliance	USA	84.9	0.2%	5.0%	6.4%	13.2%
Goldman Sachs Group	USA	194.9	-1.8%	3.0%	-13.5%	-23.8%
Home Depot	USA	175.7	-1.0%	4.0%	-0.1%	-6.6%
IBM	USA	121.5	-1.2%	3.7%	5.2%	-21.2%
Intel	USA	47.7	-2.4%	2.5%	1.7%	1.8%
Johnson & Johnson	USA	145.9	-0.4%	2.5%	4.2%	4.8%
JPMorgan Chase & Co	USA	110.1	-0.8%	3.2%	1.0%	2.0%
Coca-Cola	USA	49.0	-1.5%	-0.1%	2.3%	7.6%
McDonald's	USA	189.3	0.8%	4.0%	7.0%	9.3%
3M	USA	204.6	0.1%	3.9%	7.5%	-13.2%
Merck & Co	USA	77.9	0.9%	4.3%	5.8%	38.6%
Microsoft	USA	110.2	-0.8%	6.9%	3.2%	28.2%
NIKE	USA	74.3	-0.4%	4.0%	-0.9%	17.1%
Pfizer	USA	45.5	1.4%	5.5%	5.7%	24.9%
Procter & Gamble	USA	92.8	-0.2%	1.4%	4.7%	2.4%
Travelers	USA	130.6	-0.1%	3.2%	4.4%	-1.0%
UnitedHealth Group	USA	282.6	0.6%	8.0%	8.1%	27.8%
United Technologies	USA	121.2	-1.2%	-6.1%	-2.4%	-5.4%
Visa	USA	139.1	-1.6%	4.7%	0.9%	21.5%
Verizon	USA	59.5	-1.0%	1.4%	4.1%	11.1%
Walmart	USA	97.3	-0.2%	2.3%	-3.0%	-1.3%
Exxon Mobil	USA	79.1	0.8%	4.7%	-0.8%	-7.0%

Materials

Company	국가	Close	1D	1W	1M	YTD
BHP Billiton	AUS	31.0	1.2%	-1.8%	-3.8%	4.4%
BASF	DEU	65.1	-1.0%	-0.8%	-4.6%	-28.9%
Rio Tinto	AUS	73.3	1.7%	-4.6%	-4.1%	-4.2%
SABIC	SAU	117.4	0.2%	0.0%	-7.4%	16.3%
Glencore	GBR	293.3	2.4%	4.5%	-8.0%	-22.2%
Vale S.A.	BRA	52.0	-0.6%	3.3%	-8.3%	24.6%
Air Liquide S.A.	FRA	104.2	0.3%	0.9%	-2.7%	-0.3%
Nutrien	CAN	68.2	0.7%	0.5%	-2.2%	-1.2%
Shin-Etsu Chemical	JAP	9,947.0	0.9%	1.7%	5.0%	-13.1%
LyondellBasell	USA	93.0	1.1%	2.4%	4.2%	-17.1%
Air Products & Chemicals	USA	159.2	0.3%	1.1%	3.1%	-3.8%
Southern Copper	USA	33.5	-0.9%	4.4%	-12.5%	-31.4%
Linde PLC	USA	159.3	1.9%	2.0%	-3.7%	2.0%
Alcoa	USA	31.0	-7.8%	-4.1%	-11.4%	-43.8%

Industrials

Company	국가	Close	1D	1W	1M	YTD
Honeywell Int'l	USA	145.7	1.0%	1.7%	0.6%	-1.0%
Siemens	DEU	102.5	-0.6%	2.0%	0.7%	-11.4%
Union Pacific	USA	150.5	-1.0%	4.8%	2.9%	10.8%
Lockheed Martin	USA	302.4	0.8%	2.4%	2.9%	-5.1%
UPS	USA	113.3	-0.3%	4.2%	6.3%	-8.4%
Airbus	FRA	94.9	1.5%	1.6%	-2.9%	14.6%
Fedex	USA	227.5	-1.9%	1.8%	3.2%	-11.7%
General Dynamics	USA	182.2	0.1%	2.2%	5.6%	-9.1%
Raytheon	USA	173.6	0.0%	0.0%	-0.8%	-6.8%
Northrop Grumman	USA	260.7	-0.9%	-2.2%	-0.5%	-14.6%
Vinci	FRA	77.6	-0.5%	0.9%	-1.6%	-8.6%
Illinois Tool Works	USA	135.9	-1.5%	1.3%	6.5%	-17.8%
Deutsche Post	DEU	28.6	-0.5%	3.1%	2.6%	-27.6%
Canadian National Railway	CAN	112.9	-0.6%	0.6%	0.3%	8.3%

Energy

Company	국가	Close	1D	1W	1M	YTD
Royal Dutch Shell	GBR	2,372.0	1.1%	3.1%	-5.1%	-4.2%
Petro China	HKG	5.4	0.6%	0.9%	-5.4%	-1.7%
Total	FRA	48.4	0.4%	1.8%	-6.8%	5.2%
BP	GBR	522.1	-0.3%	1.9%	-8.0%	0.9%
China Petroleum	HKG	6.6	-0.2%	1.5%	3.6%	11.5%
Schlumberger	USA	45.9	-1.1%	-1.0%	-10.5%	-34.0%
Petrobras	BRA	25.2	-0.8%	3.3%	-8.9%	52.1%
Reliance Industries	IND	1,168.5	1.4%	6.0%	10.1%	28.2%
Equinor	NOR	199.8	0.4%	3.0%	-8.9%	12.6%
Shenhua Energy	HKG	17.4	-1.4%	-3.4%	-2.1%	-17.6%
CNOPhillips	USA	66.9	0.8%	4.8%	-4.3%	20.9%
CNOOC	HKG	12.8	0.2%	1.3%	-4.8%	11.3%
ENI S.P.A.	ITA	14.2	0.4%	1.1%	-9.5%	2.8%
EOG Resources Inc	USA	105.5	1.6%	4.7%	0.1%	-3.5%
Rosneft Oil Co.	RUS	417.0	-1.1%	2.9%	-9.4%	43.1%
Gazprom	RUS	165.0	-0.4%	8.7%	6.1%	26.4%

Consumer Discretionary

Company	국가	Close	1D	1W	1M	YTD
Amazon	USA	1,673.6	-0.2%	11.4%	4.7%	40.8%
Toyota Motor	JAP	6,894.0	0.4%	1.1%	4.2%	-4.4%
Comcast	USA	39.4	0.9%	5.4%	3.4%	-4.0%
LVMH	FRA	256.5	0.0%	-0.8%	-4.6%	6.3%
Netflix	USA	288.8	2.2%	11.6%	-4.3%	43.6%
Naspers	ZAF	282,000.0	-2.6%	3.8%	8.8%	-21.2%
Booking Holdings	USA	1,865.2	-0.2%	5.7%	-0.5%	4.5%
Inditex	ESP	27.3	-0.3%	4.2%	9.5%	-4.7%
Volkswagen	DEU	146.4	-0.7%	0.5%	1.0%	-13.1%
Daimler	DEU	50.5	-1.0%	0.1%	-3.6%	-28.5%
Charter Comm.	USA	330.3	0.5%	6.8%	3.1%	-5.3%
Starbucks	USA	66.9	0.1%	1.8%	14.8%	16.1%
Adidas	DEU	198.3	-1.3%	-1.9%	-4.4%	18.6%
Lowe's	USA	93.2	-0.5%	6.1%	-2.1%	1.7%
Tesla	USA	341.2	-1.9%	4.7%	1.1%	6.4%
TJX	USA	47.5	-0.8%	3.6%	-13.6%	23.8%

※ 작성자(SK증권 리서치센터)는 본 조사분석자료에 게재된 내용들이 외부의 부당한 압력이나 간섭없이 신의성실하게 작성되었음을 확인합니다. 자료 제공일 시점에서의 의견 및 추정치로 최종 실적과 오차가 발생할 수 있으며, 투자를 유도할 목적이 아니라 투자판단에 참고가 되는 정보제공을 목적으로 하고 있습니다. 투자시 투자자 자신의 판단과 책임하에 최종결정을 하시기 바랍니다. 본 자료는 당사의 저작물로서 모든 저작권은 당사에 있으며, 어떠한 경우에도 당사의 동의 없이 복제, 대여, 전송, 재배포 될 수 없습니다.

# MORNING CALL



2018-11-30, (금)

## Consumer Staples

(단위 : 각국 거래소 통화 기준)						
Company	국가	Close	1D	1W	1M	YTD
Nestle	CHE	85.2	1.2%	0.7%	0.1%	1.7%
AB Inbev	BEL	67.4	0.3%	0.1%	3.4%	-27.8%
Unilever	NLD	49.0	-0.5%	0.1%	3.0%	5.6%
Pepsico	USA	118.3	-0.2%	2.5%	5.2%	0.2%
Philip Morris	USA	87.0	0.7%	3.5%	-1.3%	-16.7%
Kweichow Moutai	CHN	551.6	-1.0%	-1.0%	0.5%	-21.6%
BAT	GBR	2,781.0	1.6%	1.8%	-18.0%	-43.7%
L'oreal	FRA	208.4	0.5%	1.0%	4.8%	14.4%
Altria Group	USA	55.9	1.8%	4.1%	-14.0%	-20.9%
AmBev	BRA	16.6	-0.3%	2.7%	1.8%	-23.3%
Diageo	GBR	2,829.0	0.3%	1.1%	4.4%	5.6%
Costco Wholesale	USA	231.0	0.3%	5.0%	1.0%	22.7%
Kraft Heinz	USA	51.2	0.0%	0.3%	-6.9%	-33.5%
CVS Health	USA	80.0	-0.3%	6.4%	10.5%	8.8%
Mondelez International	USA	44.5	0.2%	1.7%	6.1%	5.0%

## Health Care

(단위 : 각국 거래소 통화 기준)						
Company	국가	Close	1D	1W	1M	YTD
Novartis	CHE	90.4	2.4%	2.7%	2.4%	9.7%
Roche Holding	CHE	254.2	0.7%	2.2%	3.7%	3.1%
AbbVie	USA	89.9	1.1%	5.0%	15.5%	-8.6%
Amgen	USA	202.4	0.5%	5.1%	5.0%	14.3%
Novo Nordisk	DNK	299.1	-0.3%	0.7%	5.0%	-10.4%
Abbott Laboratories	USA	73.3	0.6%	7.6%	6.3%	24.6%
Medtronic	USA	96.6	1.3%	5.0%	7.5%	17.5%
Bristol Myers Squibb	USA	51.8	-0.3%	-2.1%	2.5%	-15.5%
Sanofi	FRA	78.9	-0.5%	-0.8%	0.0%	9.9%
Gilead Sciences	USA	69.7	0.7%	4.7%	2.2%	-6.0%
Bayer	DEU	63.8	-1.8%	1.5%	-6.0%	-37.1%
GlaxoSmithKline	GBR	1,597.6	0.7%	1.0%	5.7%	20.9%
Astrazeneca	GBR	6,154.0	0.6%	-0.6%	2.7%	20.5%
Thermo Fisher	USA	248.6	0.5%	5.8%	6.4%	28.8%
Eli Lilly & Co.	USA	117.0	1.3%	3.7%	7.9%	38.2%
Celgene	USA	70.2	-1.2%	5.3%	-2.0%	-33.9%

## Information Technology

(단위 : 각국 거래소 통화 기준)						
Company	국가	Close	1D	1W	1M	YTD
Alphabet	USA	1,094.6	0.3%	6.3%	0.4%	2.0%
Tencent	HKG	312.0	-0.9%	7.1%	16.9%	-25.3%
Alibaba	USA	156.3	-1.9%	4.0%	9.8%	-14.9%
Facebook	USA	138.7	1.4%	5.3%	-8.6%	-23.6%
Taiwan Semicon	TWN	229.0	1.1%	4.8%	-2.1%	-1.5%
Oracle	USA	47.9	-0.6%	-1.6%	-1.9%	2.7%
Nvidia	USA	157.4	-1.7%	8.5%	-25.4%	-21.1%
SAP	DEU	91.2	-1.1%	2.3%	-3.6%	-1.9%
Adobe Systems	USA	249.1	0.0%	10.4%	1.4%	40.2%
Texas Instruments	USA	97.4	-0.8%	2.5%	5.0%	-7.7%
Broadcom	USA	235.8	0.2%	2.6%	5.5%	-11.7%
Paypal	USA	84.3	-2.0%	8.1%	0.1%	14.1%
ASML	NLD	151.2	0.9%	4.7%	0.2%	3.6%
Baidu	USA	183.2	-2.8%	0.3%	-3.6%	-24.4%
Qualcomm	USA	58.1	2.6%	5.2%	-7.6%	-10.9%
Micron Technology	USA	37.9	-2.1%	4.1%	0.5%	-13.2%
Tokyo Electron	JAP	15,845.0	0.0%	2.0%	1.0%	-22.3%
Nintendo	JAP	34,860.0	4.1%	11.0%	-0.9%	-15.4%
Applied Materials	USA	36.5	-1.5%	4.3%	11.1%	-31.1%

## Telecommunication Services

(단위 : 각국 거래소 통화 기준)						
Company	국가	Close	1D	1W	1M	YTD
AT&T	USA	30.6	-0.6%	4.1%	-0.4%	-20.7%
China Mobile	HKG	76.5	-1.5%	0.8%	4.4%	-3.5%
NTT Docomo	JAP	2,628.0	-1.7%	1.2%	-7.6%	-1.2%
Nippon Telegraph	JAP	4,600.0	-3.1%	-2.2%	-3.2%	-13.2%
Softbank	JAP	9,518.0	3.1%	8.3%	5.2%	6.7%
Deutsche Telekom	DEU	15.4	-0.2%	1.2%	6.2%	3.5%
Vodafone	GBR	167.8	-0.5%	8.1%	13.5%	-28.2%
KDDI	JAP	2,616.0	-3.8%	0.4%	-7.1%	-6.7%
America Movil SAB	MEX	14.0	5.5%	6.5%	-5.0%	-18.4%
T-Mobile	USA	68.7	-0.3%	2.4%	0.2%	7.2%
Telefonica	ESP	7.8	0.3%	6.4%	7.8%	-4.7%
Orange	FRA	15.0	0.4%	2.6%	8.7%	3.4%
Singapore Telecom	SGP	3.1	0.3%	-1.3%	-2.5%	-14.4%
Emirates Telecom	ARE	16.6	-2.9%	-2.2%	-4.5%	-5.0%
Saudi Telecom	SAU	83.0	1.2%	1.8%	-2.8%	23.8%
Bell Canada Enterprises	CAN	57.1	0.5%	1.6%	12.1%	-4.5%

## Utilities

(단위 : 각국 거래소 통화 기준)						
Company	국가	Close	1D	1W	1M	YTD
Nextera Energy	USA	177.1	-0.5%	-0.1%	2.7%	14.2%
Enel S.P.A	ITA	4.8	-0.5%	1.1%	9.8%	-6.8%
Yangtze Power	CHN	14.2	-1.1%	-0.1%	-8.8%	-9.0%
Duke Energy	USA	87.6	0.0%	1.0%	6.0%	5.3%
Iberdrola	ESP	6.6	-1.4%	-0.3%	5.5%	3.1%
Southern Co/the	USA	46.5	0.9%	1.8%	3.4%	-1.3%
Dominion Energy	USA	73.8	0.6%	0.9%	3.3%	-8.1%
EDF	FRA	14.7	2.7%	6.1%	0.2%	39.6%
Engie	FRA	12.5	-0.6%	3.3%	6.1%	-12.2%
Exelon	USA	45.7	-0.3%	1.8%	4.2%	15.4%
National Grid	GBR	834.0	-0.4%	1.8%	0.6%	-3.2%
AEP	USA	76.4	0.2%	0.6%	4.1%	5.4%
HK & China Gas	HKG	15.6	-1.9%	1.3%	4.3%	12.2%
Sempra Energy	USA	112.7	-0.5%	0.5%	2.3%	6.9%

## Financials

(단위 : 각국 거래소 통화 기준)						
Company	국가	Close	1D	1W	1M	YTD
Berkshire Hathaway	USA	326,481.0	0.5%	5.2%	6.1%	10.4%
Ind&Comm BOC	CHN	5.3	-0.4%	0.0%	-5.3%	-13.8%
Bank of America	USA	28.0	-1.4%	4.0%	2.0%	-6.2%
Construction BOC	HKG	6.6	-0.7%	2.5%	6.8%	-10.5%
Wells Fargo	USA	54.0	-0.6%	4.3%	1.5%	-11.5%
PingAn Insurance	HKG	75.8	-0.3%	1.8%	2.6%	-10.5%
Agricultural Bank	HKG	3.6	-1.4%	1.7%	3.2%	-4.6%
HSBC Holdings	GBR	669.2	0.0%	2.3%	3.8%	-12.5%
Citi Group	USA	64.9	-1.0%	5.1%	-0.9%	-12.7%
Bank of China	HKG	3.4	-0.9%	1.8%	2.7%	-12.5%

## Real Estate

(단위 : 각국 거래소 통화 기준)						
Company	국가	Close	1D	1W	1M	YTD
American Tower	USA	162.7	0.4%	1.5%	4.4%	15.3%
China Vanke	HKG	27.3	0.7%	4.8%	13.0%	-20.4%
Simon Property	USA	184.6	0.2%	1.2%	0.6%	7.1%
SHKP Ltd	HKG	113.3	1.0%	4.1%	11.2%	-13.9%
Country Garden	HKG	9.5	0.7%	5.0%	12.9%	-38.3%
Crown Castle Int'l	USA	113.0	0.8%	4.7%	3.9%	3.7%
China Evergrande	HKG	22.7	0.7%	11.5%	21.4%	-19.5%
Overseas land&Invest	HKG	26.6	-0.9%	2.7%	8.4%	1.1%

※ 작성자(SK증권 리서치센터)는 본 조사분석자료에 게재된 내용들이 외부의 부당한 압력이나 간섭없이 신의성실하게 작성되었음을 확인합니다. 자료 제공일 시점에서의 의견 및 추정치로 최종 실적과 오차가 발생할 수 있으며, 투자를 유도할 목적이 아니라 투자판단에 참고가 되는 정보제공을 목적으로 하고 있습니다. 투자시 투자자 자신의 판단과 책임하에 최종결정을 하시기 바랍니다. 본 자료는 당사의 저작물로서 모든 저작권은 당사에게 있으며, 어떠한 경우에도 당사의 동의 없이 복제, 대여, 전송, 재배포 될 수 없습니다.

