

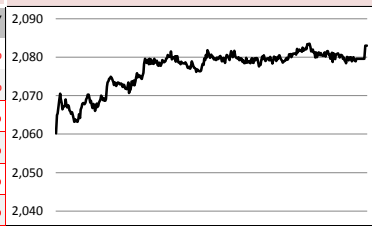


2018-11-27, (화)

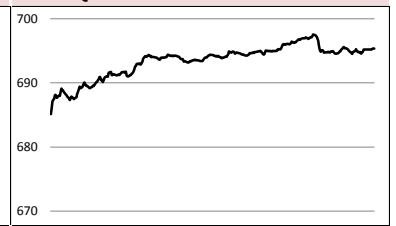
Global Indices

	Close	1D	1W	1M	3M	YTD	3Y
KOSPI	2,083.02	1.2%	0.0%	2.8%	-9.4%	-15.6%	2.7%
KOSDAQ	695.36	1.8%	0.7%	4.9%	-13.2%	-12.9%	0.2%
Dow Jones	24,640.24	1.5%	0.7%	-0.2%	-5.4%	-0.3%	38.4%
Nasdaq	7,081.85	2.1%	2.5%	-1.2%	-11.7%	2.6%	38.1%
S&P 500	2,673.45	1.6%	1.2%	0.6%	-7.7%	0.0%	27.9%
United Kingdom	7,036.00	1.2%	1.3%	1.4%	-7.1%	-8.5%	10.4%
Germany	11,354.72	1.4%	2.6%	1.4%	-9.4%	-12.1%	0.5%
France	4,994.98	1.0%	1.4%	0.6%	-8.8%	-6.0%	1.3%
Japan	21,812.00	0.8%	1.1%	3.0%	-4.3%	-4.2%	9.7%
China	2,575.81	-0.1%	-2.6%	-0.9%	-7.4%	-22.1%	-25.0%
Brazil	85,546.51	-0.8%	-2.7%	-0.2%	9.8%	12.0%	86.5%
Vietnam	921.03	0.3%	0.2%	2.2%	-7.1%	-6.4%	58.0%
India	35,354.08	1.1%	-0.3%	6.0%	-8.6%	4.6%	35.3%
Russia	2,308.50	-1.5%	-1.4%	0.7%	-0.2%	9.4%	28.6%

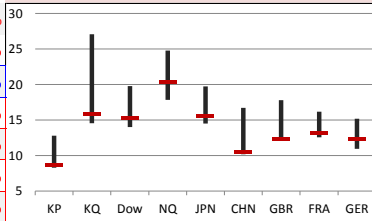
KOSPI



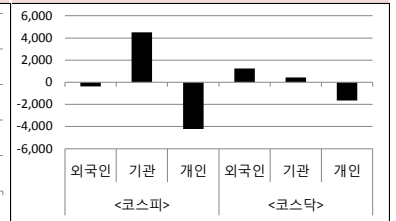
KOSDAQ



Global P/E Ratio



투자자별 순매수대금



Global Market

- 미국 증시** - 기술주 회복과 GM구조조정 등 소식에 상승 마감
 - GM은 인원 감축, 내년 말까지 60억달러 비용 절감하고 자율주행 전기차에 투자할 것
 - 추수감사절과 블랙 프라이데이 소매 업계 매출 상승이 투심 지지, WTI는 낙폭 과대로 반등
- 유럽 증시** - 브렉시트 합의문 서명, EU-이탈리아간 갈등 해소 가능성 부각에 상승 마감
 - EU 지도자들 브렉시트 합의문 서명 등 EU-영국간 브렉시트 협상 공식 마무리가 긍정 작용
 - 이탈리아, 내년 예산안 재정적자 규모, GDP 대비 2.4%→2.0%로 수정 방안 고려, 금융주 ↑
- 일본 증시** - 내수 방어주 선행 매출에 상승 마감
 - 세계 경기변동 여파에 영향을 덜받는 건설주와 식품주 등 매출세 보여
 - 오사카가 오는 2025년 열리는 엑스포 개최지로 선정 됐다는 긍정 보도에 관련주 상승
- 국내 증시** - G2 정상회담에 대한 기대에 상승 마감
 - 블랙프라이데이 등 연말 소매 판매행사가 인터넷을 중심으로 호조 보이면서 미국 선물 ↑
 - 유가 폭락으로 인해 관련주 등락, 기관 매수세 힘입어 코스피 상승

China Region Market

- 중화권 증시** - 이번주 예정된 미중 정상회담 및 향후 경기 둔화 조짐 주시하면서 하락 마감
 - 로레아 어드바이저리 SCMP 기고, '미중 회담이 시장 기대 상회 성과 내도 랠리 오지 않을 것'
 - 해통증권, 최근 거래대금 위축은 이번주말 미중 정상회담에 대한 관망세
- 중화권 이슈** - 국가발전연구원, '올해 중국 경제성장률이 6.6%, 내년은 6.3%로 둔화될 것'
 - 블룸버그, 철광석 가격 올해 최저치인 1톤당 \$62 수준으로 하락하며 중국 증시가 동반 하락
 - 철광석 가격은 중국 산업의 주요 지표, 과거에 중국 증시는 철광석 가격과 운명을 같이해

Today's Event

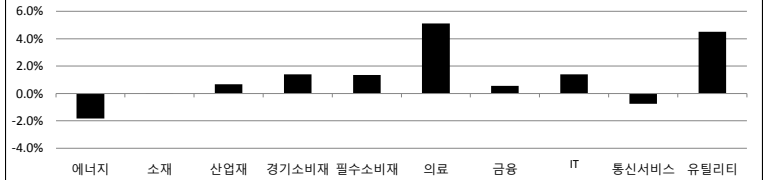
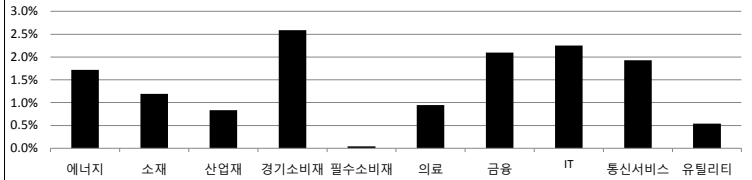
- 18년 21차 금통위 의사록 공개
- 문대통령, G2정상회의 참석 순방 예정
- OECD 세계포럼 개최
- 11월 소비자자동향조사
- 존 윌리엄스 뉴욕 연은 총재 연설
- 라파엘 보스틱 아틀란타 연은 총재 연설
- 에스터 조지 캔자스시티 연은 총재 연설
- 미국, 11월 소비자신뢰지수
- 영국, 영란은행 총재, 그린스핀 전 의장 좌담

S&P 500 Sector

	1D	1W	1M	3M	YTD	2Y	3Y
에너지	1.7%	-0.1%	-3.0%	-13.5%	-10.4%	-10.3%	-3.7%
소재	1.2%	0.9%	6.0%	-10.3%	-11.0%	8.6%	17.9%
산업재	0.8%	1.3%	1.4%	-9.5%	-7.6%	9.1%	23.4%
경기소비재	2.6%	3.2%	0.2%	-10.5%	4.8%	24.9%	27.5%
필수소비재	0.0%	-0.5%	1.1%	1.1%	-4.6%	6.9%	9.8%
의료	0.9%	0.5%	3.3%	-1.8%	9.3%	30.5%	25.8%
금융	2.1%	1.2%	4.8%	-7.3%	-5.3%	18.2%	33.0%
IT	2.3%	2.0%	-4.1%	-12.7%	3.6%	42.5%	55.3%
통신서비스	1.9%	1.7%	-1.2%	-7.9%	-12.8%	-12.8%	-1.4%
유틸리티	0.5%	-0.8%	1.4%	2.0%	2.8%	15.4%	27.5%

Korea Sector

	1D	1W	1M	3M	YTD	2Y	3Y
에너지	-1.8%	-4.2%	-5.7%	-4.2%	-7.2%	19.9%	37.4%
소재	0.0%	-2.9%	-0.1%	-15.9%	-24.2%	1.9%	8.4%
산업재	0.7%	-2.1%	7.0%	-3.5%	-7.7%	-6.5%	-14.1%
경기소비재	1.4%	-1.4%	-2.5%	-15.4%	-29.1%	-17.8%	-28.6%
필수소비재	1.3%	1.6%	0.0%	-13.4%	-21.2%	-9.6%	-25.6%
의료	5.1%	3.0%	6.0%	-12.2%	-5.9%	80.3%	49.4%
금융	0.6%	-0.7%	-2.7%	-4.7%	-16.9%	1.9%	7.4%
IT	1.4%	1.1%	4.1%	-10.3%	-15.4%	30.6%	53.1%
통신서비스	-0.8%	-0.2%	-0.1%	5.6%	2.9%	20.9%	21.5%
유틸리티	4.5%	3.5%	5.1%	-5.2%	-19.2%	-33.7%	-36.0%



Fixed Income

	Close	1D	1M	YTD
국고채 3년	1.915	0.3	-5.5	-21.9
국고채 10년	2.170	0.5	-8.2	-29.7
미국채 2년	2.830	2.1	2.4	94.7
미국채 10년	3.057	1.8	-1.8	65.2
일본 국채 10년	0.090	-1.0	-2.3	4.2
중국 국채 10년	4.054	0.0	5.5	-27.8
독일 국채 10년	0.361	2.1	0.9	-6.6

Commodity

	Close	1D	1M	YTD
국제유가(WTI)	51.61	2.4%	-23.6%	-14.6%
VIX Index	18.90	-12.2%	-21.8%	71.2%
천연가스	4.22	-2.1%	32.4%	42.8%
CRB상품지수	180.30	0.4%	-7.8%	-7.0%
금(Comex)	1,222.50	-0.1%	-0.8%	-6.6%
BDI(Baltic Dry)	1,093.00	0.0%	-28.0%	-20.0%
구리	274.45	-0.8%	0.1%	-16.8%

Currency

	Close	1D	1M	YTD
달러인덱스(pt)	97.08	0.2%	0.7%	5.2%
원/달러(원)	1,129.87	-0.3%	-1.2%	5.9%
원/달러(엔)	113.55	0.6%	1.4%	0.8%
달러/유로(달러)	1.13	-0.2%	-0.2%	-5.6%
원/홍콩달러(원)	144.41	-0.3%	-1.0%	5.7%
원/위안(원)	162.56	-0.4%	-1.1%	-0.8%
달러/파운드(달러)	1.28	-0.2%	0.1%	-5.1%

※ 작성자(SK증권 리서치센터)는 본 조사항목자료에 게재된 내용들이 외부의 부당한 압력이나 간섭없이 신의성실하게 작성되었음을 확인합니다. 자료 제공일 시점에서의 의견 및 추정치로 최종 실적과 오차가 발생할 수 있으며, 투자를 유도할 목적이 아니라 투자판단에 참고가 되는 정보제공을 목적으로 하고 있습니다. 투자자 투자자 자신의 판단과 책임하에 최종결정을 하시기 바랍니다. 본 자료는 당사의 저작물로서 모든 저작권은 당사에 있으며, 어떠한 경우에도 당사의 동의 없이 복제, 대여, 전송, 재배포 될 수 없습니다.





2018-11-27, (화)

일일 상승률 상위 종목				일일 하락률 상위 종목			
종목명	시가총액	수익률	특이동향	종목명	시가총액	수익률	특이동향
넥스트칩	1,193	29.9%		오리엔트바이오	1,069	-13.6%	오리엔트바이오
티웨이홀딩스	2,350	24.1%	· 삼전과 자율주행차량용 CPU 공동개발 사실 부각	서울옥션	1,971	-12.7%	· 금감원, 정밀회계 감리를 진행 중
우리기술	1,170	21.8%		알에프텍	1,029	-9.4%	
유니스	1,746	15.1%	티웨이홀딩스	토니모리	2,373	-7.2%	토니모리, 에이블씨엔씨
에프엔씨엔터	1,319	13.6%	· 국제유가 폭락에 항공/저가 항공사 관련주 상승	에이블씨엔씨	3,004	-6.6%	· 중국 광군제 기대감 소진에 하락
도화엔지니어링	2,630	11.9%		AP시스템	3,186	-6.2%	
백산	1,396	10.3%	우리기술, 도화엔지니어링	RFHIC	5,634	-6.2%	
에스티큐브	6,184	10.2%	· 남북철도 공동조사 대북제재 면제 소식	동아타이어	1,696	-5.7%	

<외국인 순매수 상위>		<외국인 순매도 상위>		<기관 순매수 상위>		<기관 순매도 상위>		<개인 순매수 상위>		<개인 순매도 상위>	
종목명	매수대금	종목명	매도대금	종목명	매수대금	종목명	매도대금	종목명	매수대금	종목명	매도대금
셀트리온	365.4	삼성전자	-739.8	삼성전자	929.0	POSCO	-262.7	POSCO	488.0	셀트리온	-788.8
SK하이닉스	254.2	POSCO	-233.2	셀트리온	439.4	S-Oil	-146.4	S-Oil	141.5	SK하이닉스	-514.4
셀트리온헬스케어	189.3	NAVER	-147.7	NAVER	435.5	SK이노베이션	-124.9	SK이노베이션	117.2	삼성전기	-376.0
엔씨소프트	146.2	신한지주	-141.6	삼성전기	286.8	휠라코리아	-124.4	호텔신라	104.1	한국전력	-301.8
휠라코리아	132.8	아모레퍼시픽	-92.3	SK하이닉스	254.1	한국가스공사	-72.0	현대로템	97.9	NAVER	-287.3
포스코켐텍	115.8	호텔신라	-92.0	한국전력	236.7	현대중공업	-69.7	현대엘리베이	96.4	셀트리온헬스케어	-248.3
삼성전기	88.0	LG생활건강	-89.7	삼성SDI	181.4	현대엘리베이	-64.9	현대건설	94.9	엔씨소프트	-219.1
GS건설	67.9	필룩스	-78.1	카카오	173.2	한진칼	-52.9	필룩스	84.2	카카오	-215.9
신라젠	61.8	신세계	-72.9	LG전자	149.2	AP시스템	-51.5	우리은행	81.3	삼성전자	-177.3
현대차	60.7	KT&G	-65.8	LG이노텍	124.3	후성	-48.7	현대중공업	68.1	롯데케미칼	-172.4

후강통(Shanghai-Hongkong Link) 거래 상위 종목					선강통(Shenzhen-Hongkong Link) 거래 상위 종목				
코드	종목명	시가총액(B)	Close	거래대금	코드	종목명	시가총액(B)	Close	거래대금
601318 C1 Equity	중국 평안보험	1,182.1	63.20	697.1	002415 C2 Equity	항저우 하이테크비전 디지털 기	244.0	26.44	234.0
600519 C1 Equity	구이저우 모우타이	693.6	552.11	410.0	000002 C2 Equity	완커 기업	276.0	25.19	195.2
600036 C1 Equity	초상 은행	712.7	28.27	336.1	000333 C2 Equity	메이디 그룹	265.2	40.02	155.6
600030 C1 Equity	중신증권	192.4	16.57	218.5	000651 C2 Equity	거리 전기기기	224.0	37.23	148.5
601288 C1 Equity	중국 농업은행	1,243.2	3.59	210.5	000858 C2 Equity	우량에 이빈	194.4	50.09	128.1
600028 C1 Equity	중국석유화학	700.4	5.79	182.4	000001 C2 Equity	핑안 은행	177.5	10.34	110.7
600048 C1 Equity	바오리 방자산 집단	155.2	13.05	163.3	002236 C2 Equity	저장 다화 기술	37.1	12.80	110.1
600276 C1 Equity	장쑤 형루이 의약	230.3	62.55	161.8	002304 C2 Equity	장쑤 양허맥주	142.5	94.54	96.9
600585 C1 Equity	안후이 하이위 수니	173.5	31.80	157.2	300015 C2 Equity	아이에르 안과 그룹	67.3	28.22	86.0
600029 C1 Equity	중국남방항공	79.9	7.24	142.8	002027 C2 Equity	포커스 미디어 인터내셔널 테	85.7	5.84	80.5

오늘의 Check Point !!!

▶ G20 정상회담과 트럼프, 그리고 시진핑

- 오는 30일, 아르헨티나에서 열리는 G20 정상회담 참석자 문재인 대통령 출국
- 미중 정상간 무역전쟁 합의에 관심 쏠려, 두 정상간 빅딜 가능성도 제시되는 상황
- 한미간 대북 관련 협상도 지속될 전망

▶ 카드 수수료 인하 담은 종합개편안 발표

- 카드수수료 1%대로 인하, 예상보다 큰 인하폭 발표에 카드 업계 반발
- 당장 내년부터 소비자 카드 혜택 크게 줄어들 전망, 자영업자/소상공인 대환영
- 당장 카드사 실적 우려 불거져, 업체간 다툼에 소비자만 피해 가능성도

▶ SK이노베이션, 미국에도 1조원 배터리 공장 건설

- 이노베이션, 중국/헝가리에 이어 미국에도 전기차 배터리 공장 짓기로 결정
- 최근 대규모 수주 늘면서 공장 증설 나서, 독일에도 공장 신설 위한 논의 중
- 국내 전기차 배터리 업체 수주 꾸준히 증가 중, 세계 시장 점유율 우상향 예상

16만

원가 좋아하는
사람들이 벌써
이렇게나

시럽웰스 회원
16만 돌파!

시럽웰스님 외 160,000명이 좋아합니다

스마트하게 돈 버는 지갑, 시럽웰스 SK membership Wealth

※ 작성자(SK증권 리서치센터)는 본 조사분석자료에 게재된 내용들이 외부의 부당한 압력이나 간섭없이 신의성실하게 작성되었음을 확인합니다. 자료 제공일 시점에서의 의견 및 추정치로 최종 실적과 오차가 발생할 수 있으며, 투자를 유도할 목적이 아니라 투자판단에 참고가 되는 정보제공을 목적으로 하고 있습니다. 투자자 투자자 자신의 판단과 책임하에 최종결정을 하시기 바랍니다. 본 자료는 당사의 저작물로서 모든 저작권은 당사에 있으며, 어떠한 경우에도 당사의 동의 없이 복제, 대여, 전송, 재배포 될 수 없습니다.





섹터별 시가총액 상위 종목 수익률(국내)

(단위 : 억원 / 원)

섹터	코드	종목명	시가총액	Close	1D	1W	1M	YTD	주요 뉴스
에너지	A034730	SK	189,973	270,000	-0.2%	-3.6%	4.1%	-4.6%	SK이노베이션, 美 조지아주에 전기차 배터리 공장 건설키로(국민일보) · 2019년 초 착공해 2022년부터 전기차 배터리를 양산한다는 계획 · 공장에서 생산되는 배터리는 연간 9.8GWh 규모, 1조1396억원 투자규모 내외외한 OCI, 중국발 태양광 훈풍 '오래불망'(EBN) · 폴리실리콘 가격 1월 kg당 17달러→11월 9달러로 '폭락' · 중국 우호적 태양광 정책 영향 태양광제품 가격 상승 기대
	A096770	SK이노베이션	182,157	197,000	-1.8%	-3.0%	-3.9%	-3.7%	
	A010950	S-Oil	118,775	105,500	-3.2%	-5.4%	-15.6%	-9.8%	
	A267250	현대중공업지주	63,518	390,000	0.0%	3.7%	13.4%	2.4%	
	A078930	GS	47,666	51,300	0.4%	-0.4%	6.9%	-17.5%	
	A010060	OCI	23,372	98,000	2.0%	-0.3%	19.2%	-27.9%	
소재	A051910	LG화학	236,484	335,000	2.0%	-3.0%	3.4%	-17.3%	10월 세계 조강생산량 1억5658만t 5.8% ↑ 사상 최고(뉴시스) · 중국 조강생산량은 지난해 동월에 비해 9.1% 늘어, 단월로는 역대 최고치 · 환경 규제가 강화되는 속에서 '전로' 방식에 의한 생산을 확대한 것이 요인 유화업계 정기보수 마무리(울산 MBC) · 울산 석유화학업계가 정기보수작업인, '셋다음'을 마무리 · 울산에 3개 공장 가동하는 한화케미칼은 지난해 100% 공장 가동체제
	A005490	POSCO	208,812	239,500	-3.0%	-8.1%	-9.5%	-28.0%	
	A011170	롯데케미칼	99,913	291,500	5.1%	0.0%	8.8%	-20.8%	
	A010130	고려아연	81,424	431,500	-1.7%	-1.2%	11.9%	-12.5%	
	A004020	현대제철	57,649	43,200	1.2%	-2.0%	-0.2%	-26.3%	
	A003670	포스코켄텍	43,062	72,900	4.1%	-1.8%	4.1%	83.2%	
산업재	A028260	삼성물산	192,535	101,500	2.3%	-2.4%	-4.7%	-19.4%	산업연구원, 201년 '조선업 부활' 예고(뉴스핌) · 올해 수출 58% 급감, 내년 조선업 수출 13.8% 증가로 '증가세' 전환 · 내년에 고가에 수주한 LNG운반선 건조량과 생산량 늘어날 것으로 전망 이달 북미 고위급 회담 사실상 무산...北 내부불만? 시간압박?(뉴스1) · 29일 G20 개막 고려할 때 이번주 개최 현실적 무리 · 北 내부 불만 때문에 '시간 압박 전술' 들어갔다
	A003550	LG	122,343	70,900	1.4%	-2.6%	14.4%	-22.1%	
	A009540	현대중공업	91,990	133,000	-0.8%	-1.1%	14.7%	38.6%	
	A000720	현대건설	57,794	51,900	-1.3%	-3.9%	10.7%	43.0%	
	A010140	삼성중공업	46,872	7,440	-2.1%	-2.8%	10.4%	15.0%	
	A086280	현대글로벌비스	43,688	116,500	4.0%	-2.1%	7.9%	-14.3%	
경기소비재	A005380	현대차	203,198	95,100	1.5%	-6.3%	-11.9%	-39.0%	가정용 태양광발전 확대나선 LG... '설치비 50만원 지원'(디지털타임스) · 냉장고 등 베스트샵 첫 판매, 연10만원 전기요금 절감, 2년이면 투자 회수 · LG 가정용 태양광 발전시스템으로 월 평균 33.3kWh의 전력 얻어 백화점 대신 아마존...미국도 온라인쇼핑이 대세(뉴스스) · 쇼핑 시즌임에도 상점 향하는 교통량 5~9% 줄어 · 온라인쇼핑은 사흘간 26% 증가한 14조원 육박
	A012330	현대모비스	162,564	167,000	0.0%	-12.6%	-11.2%	-36.5%	
	A000270	기아차	116,339	28,700	3.4%	-3.4%	3.1%	-14.3%	
	A066570	LG전자	116,517	71,200	2.6%	-0.6%	16.5%	-32.8%	
	A018880	한온시스템	55,515	10,400	1.0%	-1.9%	-2.8%	-25.2%	
	A021240	코웨이	57,490	77,900	3.3%	4.7%	-7.2%	-20.3%	
필수소비재	A051900	LG생활건강	178,828	1,145,000	0.4%	-2.5%	3.6%	-3.7%	해외공장 사들이는 국내 의류 기업들(한국경제) · 영원무역F&F·한세실업 등, 베트남·美 등서 경쟁적 매입 · 공장 보유하고 있는 업체 지분 매입, 혹은 기존 지분을 늘려나감 관련형 전자담배, 한달새 73% 더 팔렸다(머니투데이) · 8월, 9월 감소추세에서 증가세로 전환, 판매비중도 역대 최대 · 전체 담배 판매량에서 관련형 전자담배가 차지하는 비중은 10.4%
	A090430	아모레퍼시픽	90,611	155,000	1.3%	-1.9%	-15.5%	-49.1%	
	A033780	KT&G	140,725	102,500	1.5%	2.5%	3.2%	-11.3%	
	A002790	아모레G	51,371	62,300	2.1%	1.5%	-14.2%	-55.8%	
	A004990	롯데지주	65,510	56,200	1.1%	1.6%	13.9%	-13.7%	
	A271560	오리온	46,057	116,500	4.0%	16.5%	17.6%	11.5%	
의료	A068270	셀트리온	301,722	240,500	8.8%	5.0%	5.5%	8.7%	유한양행, 균티셀 항암제 후보물질 기술도입(데일리팜) · Treg cell 기능 저해 항체신약, 내년 전임상 돌입 · 글로벌 기술이전을 추진, 균티셀과 글로벌 기술이전 수익을 배분 중근당, 당뇨연맹 학술대회서 '리피로우' 임상결과 발표(데일리팜) · 여성 고지혈증 환자 대상 지질강화효과와 이상반응 결과 공개 · 리피로우를 투여한 환자에서 몸에 나쁜 저밀도콜레스테롤을 평균 45.89% ↓
	A207940	삼성바이오로직스	221,322	334,500	0.0%	0.0%	-10.1%	-9.8%	
	A091990	셀트리온헬스케어	118,183	84,100	6.6%	8.5%	22.6%	-22.6%	
	A215600	신라젠	50,897	72,900	3.0%	-3.8%	3.9%	-22.0%	
	A128940	한미약품	50,325	442,000	3.2%	-1.3%	12.5%	-24.3%	
	A008930	한미사이언스	46,672	73,500	2.9%	1.4%	8.7%	-33.8%	
IT	A005930	삼성전자	2,734,632	42,600	0.5%	-2.4%	3.9%	-16.4%	삼성, 북미서 AI 진단 보조기기 대거 공개(파이낸셜뉴스) · 초음파, 디지털 엑스레이, 컴퓨터 단층 촬영(CT), 자기 공명 영상(MRI) 등 · AI 기술을 적용해 유방 초음파 이미지에서 선택된 병변의 특성을 분석 16개 카메라 달린 스마트폰 나오나...LG전자, 美 특허 획득(아주경제) · 폼팩터 혁신 대신 경쟁력 있는 카메라 집중해 UX 최적화한다는 전략 · 멀티플 카메라 시장, 2020년 10억대 규모로 성장 전망돼 LG이노텍, 차량용 초슬림 라인조명 모듈 개발(국민일보) · '넥슬라이드-L' 색상 밝기 맞춤 설계 가능, 광선 폭 3mm · 얇고 긴 선을 만들면서 라인 처음부터 끝까지 고르게 빛나도록 하는 기술
	A000660	SK하이닉스	516,154	70,900	2.3%	1.6%	5.8%	-7.3%	
	A035420	NAVER	204,369	124,000	8.8%	11.2%	9.7%	-28.8%	
	A018260	삼성세디에스	141,214	182,500	0.8%	-4.0%	-3.4%	-8.8%	
	A006400	삼성SDI	141,655	206,000	2.2%	-7.4%	-11.2%	0.7%	
	A009150	삼성전기	86,645	116,000	3.6%	1.3%	3.6%	16.0%	
	A035720	카카오	93,810	112,500	4.2%	5.1%	23.8%	-17.9%	
	A251270	넷마블	106,579	125,000	1.2%	1.6%	25.0%	-33.7%	
	A036570	엔씨소프트	108,159	493,000	4.0%	5.5%	20.4%	10.2%	
	A017670	SK텔레콤	225,684	279,500	-1.6%	1.3%	1.6%	4.7%	
통신서비스	A032640	LG유플러스	70,949	16,250	0.9%	5.2%	-3.0%	16.1%	KT '통신장애 무선회선 86% 복구...인터넷은 98%'(매일경제) · 26일 오후 6시 기준 무선회선 2833개 기지국 중 2437개가 복구 · 유선전화는 약 23만2000 가입자 중 21만5000 회선이 복구
	A030200	KT	77,420	29,650	-1.8%	0.2%	0.9%	-2.0%	
	A105560	KB금융	199,021	47,600	1.6%	1.5%	-6.7%	-24.9%	
O	A055550	신한지주	201,772	42,550	-0.1%	0.4%	-2.3%	-13.9%	시중은행 주담대 금리 5개월 만에 반등(연합뉴스) · 한은 기준금리 인상으로 금리상승 본격화 땀 가계부채 부담 가중 우려 · 10월에 취급된 주요 시중은행의 분할상환방식 주담대보대출 평균금리 ↑
	A032830	삼성생명	171,600	85,800	1.4%	-5.5%	-6.8%	-31.1%	
	A015760	한국전력	188,095	29,300	6.2%	7.1%	7.3%	-23.2%	
유틸리티	A036460	한국가스공사	44,910	48,650	-3.9%	-3.1%	-5.9%	14.3%	한국전력의 사우디아라비아 수주 총액(비즈니스포스트) · 영국 무어사이드 원전사업 수주 절차 복잡해, 사우디 수주가 더 중요해져 · 사우디아라비아 원전 수주에 입찰 2단계가 본격적으로 시작
	A051600	한전KPS	13,815	30,700	4.4%	5.0%	12.3%	-24.4%	

※ 작성자(SK증권 리서치센터)는 본 조사분석자료에 게재된 내용들이 외부의 부당한 압력이나 간섭없이 신의성실하게 작성되었음을 확인합니다. 자료 제공일 시점에서의 의견 및 추정치로 최종 실적과 오차가 발생할 수 있으며, 투자를 유도할 목적이 아니라 투자판단에 참고가 되는 정보제공을 목적으로 하고 있습니다. 투자자 투자자 자신의 판단과 책임하에 최종결정을 하시기 바랍니다. 본 자료는 당사의 저작물로서 모든 저작권은 당사에 있으며, 어떠한 경우에도 당사의 동의 없이 복제, 대여, 전송, 재배포 될 수 없습니다.





2018년 11월 시장 캘린더

월	화	수	목	금	비고
			1 <ul style="list-style-type: none"> NLL 일대 북 해안포 포문폐쇄 10월 소비자물가동향 미, 3Q 비농업부문 노동생산성 잠정치 미, 10월 ISM 제조업지수 미, 10월 제조업 PMI 미, 9월 건설지출 중, 1,585개 수입품 관세 ↓ 	2 <ul style="list-style-type: none"> 한-중 CEO 라운드 테이블 미, 10월 고용동향 보고서 미, 9월 공장주문 미, 9월 무역수지 유, 10월 제조업 PMI 독, 10월 제조업 PMI 	<ul style="list-style-type: none"> 3일(토) 남북-민화협 공동행사 4일(일) 미, 서머타임 해제
5 <ul style="list-style-type: none"> 미, 10월 ISM 비제조업지수 미, 10월 서비스업 PMI확정치 	6 <ul style="list-style-type: none"> 정부, 6개월간 유류세 15% ↓ 코오롱티슈진, Reg. S해제 9월 국제수지 미, 중간선거 미, 9월 JOLTs 보고서 유, 10월 서비스업 PMI 유, 9월 PPI 독, 10월 서비스업 PMI 	7 <ul style="list-style-type: none"> 금융위, 우리은행 지주사 전환 인가안 상정 예정 미, 연방항암학회 개최 예정 미, Nvidia AI컨퍼런스 미, 9월 소비자신용지수 유, 9월 소매판매 독, 9월 산업생산 	8 <ul style="list-style-type: none"> 옵션만기일 미, FOMC 회의 발표 미, 주간 신규 실업 수당 청구 독, 9월 무역수지 독, 9월 수출입물가지수 영, 10월 RICS주택가격지수 중, 무역수지 	9 <ul style="list-style-type: none"> 미, 11월 미시건대 소비심리 지수 미, 10월 생산자물가지수 미, 9월 도매재고지수 영, 9월 무역수지 중, 10월 소비자물가지수 중, 10월 생산자물가지수 	<ul style="list-style-type: none"> 10일(토) 미국심장협회 정기 총회 개최 11일(일) 미-러 정상회담 예정 중, 광군제
12 <ul style="list-style-type: none"> 독, 국제의료기기전시회 'MEDICA' 개최 	13 <ul style="list-style-type: none"> 문대통령, ASEAN, APEC 참석 10월 수출입물가지수 9월 통화 및 유동성 미, 10월 NFIB 소기업낙관지수 독, 11월 ZEW 경기기대지수 영, 10월 실업률 	14 <ul style="list-style-type: none"> 10월 고용동향 미, 연방통신위원회 5G 주파수 경매 실시 미, 10월 소비자물가지수 영, 10월 소비자물가지수 중, 10월 고정자산투자 중, 10월 소매판매 	15 <ul style="list-style-type: none"> 대학수학능력시험 무인이동체시스템산업 EXPO 미, 11월 뉴욕주 제조업지수 미, 10월 수출입물가지수 미, 10월 소매판매 미, 9월 기업재고 영, 10월 소매판매 중, 10월 주택가격지수 	16 <ul style="list-style-type: none"> 미, 10월 산업생산 	
19 <ul style="list-style-type: none"> 보아오포럼, 서울 개최 예정 유, 9월 경상수지 	20 <ul style="list-style-type: none"> 10월 생산자물가지수 독, 10월 생산자물가지수 	21 <ul style="list-style-type: none"> 3분기 가계신용 잠정치 영, 11월 영국산업연맹 산업현황보고서 영, 10월 공공부문 순차입/순상환 	22 <ul style="list-style-type: none"> 9월 국제투자대조표 잠정치 일, 10월 전국 CPI 	23 <ul style="list-style-type: none"> 10월 무역수지 및 교역조건 미, Black Friday 유, 유럽중앙학회 아시아세션 유, 11월 소비자신뢰지수 유, 11월 제조업PMI 예상치 유, 11월 서비스업PMI 예상치 독, 11월 제조업·서비스업PMI 영, 11월 CBI 소매판매량지수 	
26 <ul style="list-style-type: none"> BMW 추가 리콜 예정 미, Cyber Monday 독, 11월 IFO 기업환경지수 	27 <ul style="list-style-type: none"> 11월 소비자동향조사 	28 <ul style="list-style-type: none"> 11월 기업경기실사지수 10월 금융기관 가중평균금리 9월 인구동향 	29 <ul style="list-style-type: none"> 3분기 예금취급기관 산업별 대출금 미-중 정상회담 개최 예정 	30 <ul style="list-style-type: none"> 금융통화위원회 삼성바이오에피스 콜옵션 행사주식 양도예정일 10월 산업활동동향 G20 정상회의의 개최 예정 	

※ 작성자(SK증권 리서치센터)는 본 조사분석자료에 게재된 내용들이 외부의 부당한 압력이나 간섭없이 신의성실하게 작성되었음을 확인합니다. 자료 제공일 시점에서의 의견 및 추정치로 최종 실적과 오차가 발생할 수 있으며, 투자를 유도할 목적이 아니라 투자판단에 참고가 되는 정보제공을 목적으로 하고 있습니다. 투자시 투자자 자신의 판단과 책임하에 최종결정을 하시기 바랍니다. 본 자료는 당사의 저작물로서 모든 저작권은 당사에 있으며, 어떠한 경우에도 당사의 동의 없이 복제, 대여, 전송, 재배포 될 수 없습니다.



섹터별 시가총액 상위 종목 수익률(해외)

<Global News Clip>

- Nvidia, Credit Suisse 애널리스트 \$225 목표주가 제시하며 커버리지 개시, 주가 +5.55% ↑
- Eldorado Resorts, The Stars Group이 Eldorado가 기존 영업하는 주에서 온라인 사업 허락
- Campbell Soup, Third Point 헤지펀드와의 합의에 따라 이사회에 2명 추가 선임할 것
- General Motors, 공장 가동 중단, 인원 감축 등 구조조정 계획 발표, 주가 +4.79% 상승
- Bristol-Myers Squibb, 폐암 관련 Opdivo-Yervoy 연구가 성과 못내, 주가 -0.42% 하락
- CVS Health, \$69bn 합병 이변부 수요일 전후로 마무리 예정, 주가 +3.54% 상승
- Paypal, iZettle 계약이 영국에서 반독점법 이슈로 부각

Dow Jones Industrial Average Members

Company	국가	Close	1D	1W	1M	YTD
Apple	USA	174.6	1.4%	-1.3%	-19.3%	1.4%
American Express	USA	109.7	3.7%	3.4%	8.3%	10.9%
Boeing	USA	316.4	1.3%	-0.4%	-11.9%	6.6%
Caterpillar	USA	124.8	2.0%	2.1%	8.5%	-20.5%
Cisco Systems	USA	45.6	2.3%	2.4%	3.0%	17.3%
Chevron	USA	115.0	1.2%	-1.0%	3.1%	-9.9%
Walt Disney	USA	112.6	0.4%	0.6%	-0.6%	0.7%
DowDuPont	USA	57.7	2.2%	2.3%	10.9%	-19.8%
Walgreens Boots Alliance	USA	81.7	1.1%	2.4%	7.2%	9.0%
Goldman Sachs Group	USA	194.3	2.8%	1.6%	-8.5%	-24.0%
Home Depot	USA	169.8	0.6%	0.5%	-1.4%	-9.7%
IBM	USA	119.6	2.0%	2.0%	-4.2%	-22.5%
Intel	USA	47.5	2.0%	0.1%	3.9%	1.3%
Johnson & Johnson	USA	141.4	-0.6%	-3.5%	3.2%	1.5%
JPMorgan Chase & Co	USA	109.3	2.4%	0.7%	5.6%	1.2%
Coca-Cola	USA	48.9	-0.3%	-1.0%	6.4%	7.3%
McDonald's	USA	183.9	1.1%	0.1%	6.1%	6.2%
3M	USA	199.9	1.6%	-0.3%	8.1%	-15.2%
Merck & Co	USA	75.4	1.0%	0.9%	7.2%	34.2%
Microsoft	USA	106.5	3.3%	4.7%	-0.5%	23.9%
NIKE	USA	72.7	1.7%	2.2%	0.9%	14.5%
Pfizer	USA	43.3	0.5%	-0.4%	1.7%	18.9%
Procter & Gamble	USA	91.9	0.4%	-0.2%	4.6%	1.4%
Travelers	USA	130.3	3.0%	1.5%	7.5%	-1.2%
UnitedHealth Group	USA	266.2	1.7%	1.8%	3.1%	20.3%
United Technologies	USA	128.0	-0.8%	1.6%	3.9%	-0.1%
Visa	USA	135.9	2.3%	1.9%	-1.3%	18.7%
Verizon	USA	59.2	0.9%	-0.5%	6.6%	10.5%
Walmart	USA	95.2	0.1%	1.1%	-3.8%	-3.5%
Exxon Mobil	USA	77.0	2.0%	0.0%	-0.7%	-9.5%

Materials

Company	국가	Close	1D	1W	1M	YTD
BHP Billiton	AUS	30.4	-3.5%	-6.9%	-2.5%	2.5%
BASF	DEU	66.4	1.2%	0.1%	0.0%	-27.4%
Rio Tinto	AUS	74.1	-3.6%	-7.3%	-0.1%	-3.2%
SABIC	SAU	115.4	0.0%	-0.9%	-9.3%	14.3%
Glencore	GBR	286.8	2.2%	-3.1%	-5.2%	-24.0%
Vale S.A.	BRA	50.1	-0.5%	-9.5%	-9.9%	20.1%
Air Liquide S.A.	FRA	105.5	2.1%	2.5%	-1.1%	0.9%
Nutrien	CAN	68.3	0.8%	1.1%	1.0%	-1.0%
Shin-Etsu Chemical	JAP	9,760.0	-0.3%	0.8%	15.5%	-14.8%
LyondellBasell	USA	92.1	1.4%	0.8%	3.2%	-17.9%
Air Products & Chemicals	USA	158.6	0.7%	0.6%	6.1%	-4.2%
Southern Copper	USA	31.9	-0.6%	-10.3%	-14.6%	-34.7%
Linde PLC	USA	157.3	0.7%	-0.3%	-4.6%	0.7%
Alcoa	USA	32.6	0.8%	-0.3%	-4.9%	-41.0%

Industrials

Company	국가	Close	1D	1W	1M	YTD
Honeywell Int'l	USA	143.2	0.0%	-0.6%	1.3%	-2.7%
Siemens	DEU	102.8	2.3%	4.0%	2.8%	-11.2%
Union Pacific	USA	142.8	-0.5%	0.8%	0.0%	5.1%
Lockheed Martin	USA	295.3	0.0%	0.5%	-3.2%	-7.3%
UPS	USA	110.6	1.8%	2.0%	5.1%	-10.5%
Airbus	FRA	93.6	0.2%	2.8%	-2.7%	13.1%
Fedex	USA	225.0	0.7%	1.7%	6.9%	-12.6%
General Dynamics	USA	179.7	0.8%	2.1%	5.8%	-10.4%
Raytheon	USA	174.6	0.6%	0.4%	-1.3%	-6.3%
Northrop Grumman	USA	265.9	-0.3%	-0.3%	-1.5%	-12.9%
Vinci	FRA	78.5	2.2%	2.8%	1.4%	-7.5%
Illinois Tool Works	USA	135.9	1.3%	1.7%	9.5%	-17.8%
Deutsche Post	DEU	28.5	2.7%	2.3%	0.6%	-27.9%
Canadian National Railway	CAN	112.2	0.0%	2.8%	4.3%	7.7%

Energy

Company	국가	Close	1D	1W	1M	YTD
Royal Dutch Shell	GBR	2,363.5	2.7%	0.3%	-2.1%	-4.5%
Petro China	HKG	5.3	-1.5%	-4.3%	-4.7%	-4.1%
Total	FRA	48.3	1.5%	-1.2%	-4.6%	4.9%
BP	GBR	524.8	2.4%	1.1%	-0.6%	1.4%
China Petroleum	HKG	6.5	0.2%	-2.7%	1.7%	10.0%
Schlumberger	USA	46.6	0.6%	-0.6%	-11.9%	-32.9%
Petrobras	BRA	24.3	-0.5%	-6.7%	-12.1%	46.5%
Reliance Industries	IND	1,109.8	0.6%	-2.4%	6.2%	21.8%
Equinor	NOR	199.2	2.7%	-1.0%	-6.2%	12.3%
Shenhua Energy	HKG	17.8	-1.0%	-4.5%	-2.2%	-15.5%
CNOPhillips	USA	64.7	1.4%	1.1%	-5.5%	17.0%
CNOOC	HKG	12.8	0.9%	-2.0%	-4.6%	10.9%
ENI S.P.A.	ITA	14.3	1.7%	-1.1%	-5.5%	3.4%
EOG Resources Inc	USA	102.5	1.8%	0.2%	-3.8%	-6.2%
Rosneft Oil Co.	RUS	407.0	0.4%	-1.6%	-10.2%	39.6%
Gazprom	RUS	149.5	-1.5%	-1.3%	-1.9%	14.6%

Consumer Discretionary

Company	국가	Close	1D	1W	1M	YTD
Amazon	USA	1,581.3	5.3%	5.7%	-3.7%	33.0%
Toyota Motor	JAP	6,805.0	-0.2%	1.3%	4.1%	-5.7%
Comcast	USA	37.8	1.0%	2.7%	7.2%	-8.0%
LVMH	FRA	256.6	-0.7%	1.1%	-2.2%	6.3%
Netflix	USA	261.4	1.0%	-2.1%	-12.8%	30.0%
Naspers	ZAF	282,218.0	3.9%	7.8%	10.3%	-21.2%
Booking Holdings	USA	1,802.4	2.2%	3.0%	1.8%	1.0%
Inditex	ESP	26.6	1.3%	6.5%	8.2%	-7.4%
Volkswagen	DEU	148.6	2.1%	5.3%	10.4%	-11.8%
Daimler	DEU	52.0	3.0%	4.3%	1.1%	-26.4%
Charter Comm.	USA	313.2	1.2%	2.7%	6.2%	-10.2%
Starbucks	USA	65.7	0.0%	-2.2%	13.1%	14.0%
Adidas	DEU	199.6	-1.3%	0.4%	-1.9%	19.3%
Lowe's	USA	89.3	1.7%	3.6%	-4.8%	-2.5%
Tesla	USA	346.0	6.2%	-0.4%	4.6%	7.9%
TJX	USA	46.1	0.6%	-1.5%	-13.4%	20.3%

※ 작성자(SK증권 리서치센터)는 본 조사분석자료에 게재된 내용들이 외부의 부당한 압력이나 간섭없이 신의성실하게 작성되었음을 확인합니다. 자료 제공일 시점에서의 의견 및 추정치로 최종 실적과 오차가 발생할 수 있으며, 투자를 유도할 목적이 아니라 투자판단에 참고가 되는 정보제공을 목적으로 하고 있습니다. 투자자 투자자 자신의 판단과 책임하에 최종결정을 하시기 바랍니다. 본 자료는 당사의 저작물로서 모든 저작권은 당사에 있으며, 어떠한 경우에도 당사의 동의 없이 복제, 대여, 전송, 재배포 될 수 없습니다.

MORNING CALL



2018-11-27, (화)

Consumer Staples

(단위 : 각국 거래소 통화 기준)						
Company	국가	Close	1D	1W	1M	YTD
Nestle	CHE	84.6	0.0%	1.3%	1.0%	1.0%
AB Inbev	BEL	67.3	0.0%	0.5%	2.1%	-27.8%
Unilever	NLD	48.4	-1.1%	-0.8%	1.6%	4.3%
Pepsico	USA	115.9	0.4%	-0.1%	4.9%	-1.9%
Philip Morris	USA	83.8	-0.2%	-3.1%	-5.8%	-19.7%
Kweichow Moutai	CHN	552.1	-0.9%	-1.7%	-9.5%	-21.6%
BAT	GBR	2,717.0	-0.5%	-0.3%	-24.9%	-45.0%
L'oreal	FRA	205.0	-0.7%	0.1%	8.4%	12.5%
Altria Group	USA	53.2	-0.9%	-4.4%	-15.7%	-24.8%
AmBev	BRA	16.2	-0.3%	-1.9%	6.3%	-25.5%
Diageo	GBR	2,813.5	0.5%	0.1%	4.4%	5.1%
Costco Wholesale	USA	219.5	-0.3%	0.1%	0.6%	16.5%
Kraft Heinz	USA	51.1	0.1%	0.3%	-6.6%	-33.7%
CVS Health	USA	77.8	3.5%	3.1%	11.0%	5.9%
Mondelez International	USA	44.0	0.4%	0.6%	9.6%	3.6%

Health Care

(단위 : 각국 거래소 통화 기준)						
Company	국가	Close	1D	1W	1M	YTD
Novartis	CHE	88.5	0.6%	0.5%	4.3%	7.4%
Roche Holding	CHE	250.3	0.6%	1.1%	7.1%	1.5%
AbbVie	USA	86.2	0.7%	-2.1%	6.7%	-12.4%
Amgen	USA	194.3	0.9%	-1.1%	4.5%	9.8%
Novo Nordisk	DNK	304.9	2.6%	5.5%	10.9%	-8.7%
Abbott Laboratories	USA	68.8	1.0%	-0.4%	2.7%	17.0%
Medtronic	USA	92.1	0.1%	-0.1%	2.6%	12.0%
Bristol Myers Squibb	USA	52.7	-0.4%	-1.5%	4.6%	-14.0%
Sanofi	FRA	78.9	-0.7%	-0.1%	6.0%	9.9%
Gilead Sciences	USA	66.9	0.5%	-0.9%	-4.0%	-9.7%
Bayer	DEU	64.6	2.9%	5.7%	-2.5%	-36.3%
GlaxoSmithKline	GBR	1,574.4	-0.5%	-0.5%	4.3%	19.1%
Astrazeneca	GBR	6,138.0	-0.9%	-1.8%	6.7%	20.2%
Thermo Fisher	USA	240.2	2.2%	2.9%	4.4%	24.5%
Eli Lilly & Co.	USA	112.4	-0.4%	-2.0%	5.6%	32.7%
Celgene	USA	68.0	2.0%	1.9%	-6.1%	-35.9%

Information Technology

(단위 : 각국 거래소 통화 기준)						
Company	국가	Close	1D	1W	1M	YTD
Alphabet	USA	1,055.9	2.5%	2.5%	-2.6%	-1.6%
Tencent	HKG	298.0	2.3%	5.8%	14.6%	-28.7%
Alibaba	USA	156.0	3.8%	6.9%	9.2%	-15.1%
Facebook	USA	136.4	3.5%	3.0%	-6.2%	-24.8%
Taiwan Semicon	TWN	223.0	2.1%	2.3%	0.9%	-4.1%
Oracle	USA	48.3	-0.9%	-0.1%	2.0%	3.5%
Nvidia	USA	153.1	5.6%	2.7%	-22.8%	-23.2%
SAP	DEU	90.5	1.4%	3.2%	-2.2%	-2.7%
Adobe Systems	USA	232.0	2.8%	5.6%	-5.6%	30.5%
Texas Instruments	USA	96.4	1.3%	-0.5%	6.4%	-8.7%
Broadcom	USA	235.3	2.4%	3.3%	10.4%	-11.9%
Paypal	USA	80.9	3.7%	4.0%	-3.0%	9.5%
ASML	NLD	146.7	1.5%	3.8%	0.5%	0.5%
Baidu	USA	185.2	1.4%	4.3%	-1.8%	-23.6%
Qualcomm	USA	55.7	0.9%	1.5%	-10.8%	-14.5%
Micron Technology	USA	36.6	0.5%	1.2%	3.3%	-16.3%
Tokyo Electron	JAP	15,490.0	-0.3%	5.8%	10.0%	-24.1%
Nintendo	JAP	32,320.0	2.9%	3.5%	-7.2%	-21.5%
Applied Materials	USA	36.0	2.7%	0.7%	11.3%	-32.1%

Telecommunication Services

(단위 : 각국 거래소 통화 기준)						
Company	국가	Close	1D	1W	1M	YTD
AT&T	USA	30.0	2.0%	1.8%	3.0%	-22.3%
China Mobile	HKG	77.8	2.4%	1.6%	6.4%	-1.9%
NTT Docomo	JAP	2,580.5	-0.6%	-0.2%	-10.6%	-3.0%
Nippon Telegraph	JAP	4,700.0	-0.1%	1.0%	-3.9%	-11.3%
Softbank	JAP	8,819.0	0.4%	0.2%	2.2%	-1.1%
Deutsche Telekom	DEU	15.3	0.8%	1.2%	8.2%	3.0%
Vodafone	GBR	164.8	6.3%	7.3%	14.4%	-29.5%
KDDI	JAP	2,596.5	-0.3%	1.4%	-8.4%	-7.4%
America Movil SAB	MEX	12.6	-4.2%	-6.4%	-10.7%	-26.6%
T-Mobile	USA	67.5	0.6%	1.4%	3.7%	5.4%
Telefonica	ESP	7.7	4.4%	4.5%	11.8%	-6.5%
Orange	FRA	14.9	1.7%	2.4%	8.8%	2.5%
Singapore Telecom	SGP	3.1	0.3%	2.0%	0.0%	-13.1%
Emirates Telecom	ARE	17.1	1.2%	1.1%	0.7%	-2.3%
Saudi Telecom	SAU	80.9	0.6%	0.1%	-5.4%	20.6%
Bell Canada Enterprises	CAN	56.8	1.1%	2.7%	10.2%	-5.0%

Utilities

(단위 : 각국 거래소 통화 기준)						
Company	국가	Close	1D	1W	1M	YTD
Nextera Energy	USA	177.0	-0.2%	-1.0%	4.2%	14.1%
Enel S.P.A	ITA	4.8	1.1%	3.4%	8.6%	-6.9%
Yangtze Power	CHN	14.5	1.5%	0.1%	-9.6%	-7.5%
Duke Energy	USA	87.0	0.3%	-1.7%	6.2%	4.5%
Iberdrola	ESP	6.7	1.3%	1.1%	6.3%	4.7%
Southern Co/the	USA	45.7	-0.2%	-2.2%	1.8%	-3.2%
Dominion Energy	USA	74.0	1.2%	-0.9%	3.2%	-7.8%
EDF	FRA	14.0	0.9%	-4.7%	-3.6%	32.7%
Engie	FRA	12.4	2.9%	2.3%	8.4%	-12.6%
Exelon	USA	45.2	0.8%	-0.5%	3.6%	14.2%
National Grid	GBR	826.3	0.9%	-2.4%	-0.7%	-4.1%
AEP	USA	76.0	0.1%	-2.4%	4.4%	4.9%
HK & China Gas	HKG	15.7	1.9%	2.7%	5.5%	12.9%
Sempra Energy	USA	112.0	-0.1%	-1.7%	-0.7%	6.4%

Financials

(단위 : 각국 거래소 통화 기준)						
Company	국가	Close	1D	1W	1M	YTD
Berkshire Hathaway	USA	316,040.0	1.8%	0.0%	6.5%	6.9%
Ind&Comm BOC	CHN	5.4	0.4%	0.0%	-6.0%	-13.4%
Bank of America	USA	27.6	2.2%	0.7%	4.4%	-7.8%
Construction BOC	HKG	6.6	1.9%	1.9%	7.0%	-11.1%
Wells Fargo	USA	52.9	2.0%	0.6%	3.2%	-13.4%
PingAn Insurance	HKG	75.3	1.1%	0.1%	1.2%	-11.1%
Agricultural Bank	HKG	3.6	2.0%	2.3%	4.4%	-4.3%
HSBC Holdings	GBR	673.8	3.0%	4.9%	11.4%	-11.9%
Citi Group	USA	63.7	3.2%	1.9%	-0.7%	-14.3%
Bank of China	HKG	3.4	1.5%	1.8%	4.9%	-12.8%

Real Estate

(단위 : 각국 거래소 통화 기준)						
Company	국가	Close	1D	1W	1M	YTD
American Tower	USA	161.6	0.7%	0.6%	8.0%	14.5%
China Vanke	HKG	26.6	2.1%	-2.7%	12.2%	-22.4%
Simon Property	USA	180.7	-0.9%	-1.3%	0.5%	4.8%
SHKP Ltd	HKG	111.8	2.8%	3.5%	9.0%	-15.0%
Country Garden	HKG	9.2	2.4%	0.1%	10.7%	-39.8%
Crown Castle Int'l	USA	108.4	0.4%	-1.1%	4.7%	-0.5%
China Evergrande	HKG	21.3	4.7%	4.9%	10.8%	-24.5%
Overseas land&Invest	HKG	26.5	2.1%	0.0%	10.2%	0.6%

※ 작성자(SK증권 리서치센터)는 본 조사분석자료에 게재된 내용들이 외부의 부당한 압력이나 간섭없이 신의성실하게 작성되었음을 확인합니다. 자료 제공일 시점에서의 의견 및 추정치로 최종 실적과 오차가 발생할 수 있으며, 투자를 유도할 목적이 아니라 투자판단에 참고가 되는 정보제공을 목적으로 하고 있습니다. 투자시 투자자 자신의 판단과 책임하에 최종결정을 하시기 바랍니다. 본 자료는 당사의 저작물로서 모든 저작권은 당사에게 있으며, 어떠한 경우에도 당사의 동의 없이 복제, 대여, 전송, 재배포 될 수 없습니다.