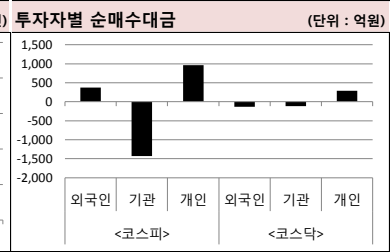
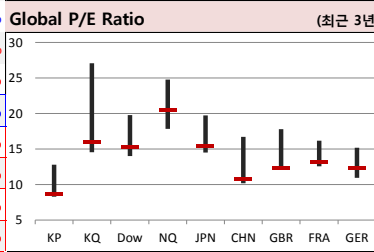
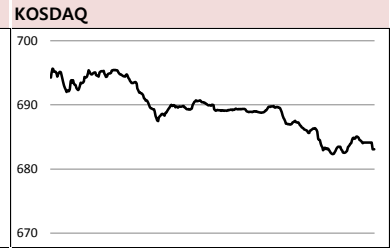




2018-11-26, (월)

Global Indices	Close	1D	1W	1M	3M	YTD	3Y
KOSPI	2,057.48	-0.6%	-2.1%	1.5%	-10.3%	-16.6%	1.4%
KOSDAQ	683.06	-1.3%	-2.7%	3.0%	-14.4%	-14.4%	-1.6%
Dow Jones	24,285.95	-0.7%	-2.9%	-1.6%	-5.8%	-1.8%	36.4%
Nasdaq	6,938.98	-0.5%	-1.3%	-3.2%	-12.7%	0.5%	35.3%
S&P 500	2,632.56	-0.7%	-2.2%	-1.0%	-8.4%	-1.5%	26.0%
United Kingdom	6,952.86	-0.1%	-0.7%	0.2%	-8.2%	-9.6%	9.1%
Germany	11,192.69	0.5%	-0.5%	-0.1%	-9.7%	-13.4%	-0.9%
France	4,946.95	0.2%	-0.8%	-0.4%	-8.9%	-6.9%	0.3%
Japan	21,646.55	0.0%	-0.8%	2.2%	-4.2%	-4.9%	8.9%
China	2,579.48	-2.5%	-4.6%	-0.7%	-5.5%	-22.0%	-24.9%
Brazil	86,230.22	-1.4%	-1.9%	0.6%	13.1%	12.9%	88.0%
Vietnam	917.97	-0.7%	0.2%	1.9%	-7.0%	-6.7%	57.5%
India	34,981.02	0.0%	-2.2%	4.9%	-8.6%	3.5%	33.9%
Russia	2,342.97	-1.1%	-1.3%	2.2%	2.8%	11.1%	30.5%



Global Market

미국 증시 - 유가 폭락과 화웨이 파장에 하락 마감
 · OPEC회의 앞두고 공급과잉과 수요부진 전망 지속, WTI 7.78% 폭락에 정유주 대거 하락
 · Black Friday 맞아 22일 오후 5시 기준 소비 YoY 28%↑에도 유통주↓, 기술주 하락 지속

유럽 증시 - 유가 폭락 주목하면서 혼조 마감
 · 산유국 영국, 유가 하락으로 에너지 관련주 약세, 석유 수입국 증시에는 유가 하락 긍정 작용
 · DWS자산운용, 미중 무역 갈등/브렉시트/이탈리아 이슈에 기업 투자 지연, 성장 둔화 우려

일본 증시 - 근로감사의 날로 휴장

China Region Market

중화권 증시 - 미국 정부의 화웨이 통신장비 불매 권고에 하락 마감
 · 미국 정부가 이탈리아/독일/일본 등 주요 동맹국들에게 화웨이 통신장비 사용 말도록 설득
 · 시장에선 향후 G20 미중 회동 주목, 극적인 중화적 무역 합의 타결 어렵다는 관점이 중론

중화권 이슈 - 주요 외교부 관료, 미국 동맹국들 설득 노력
 · 경향 외교부 대변인, '유관 국가들이 중국 기업들에 공정한 환경을 제공해주길 바란다'
 · 장친 외교부 부장조리, G20에 보호무역주의 반대 입장 유지해달라고 호소

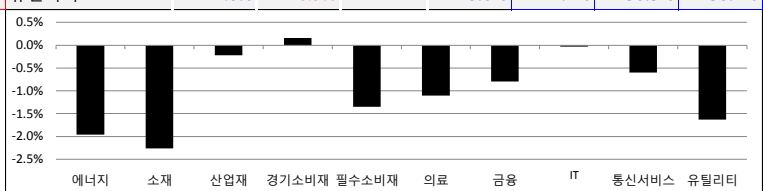
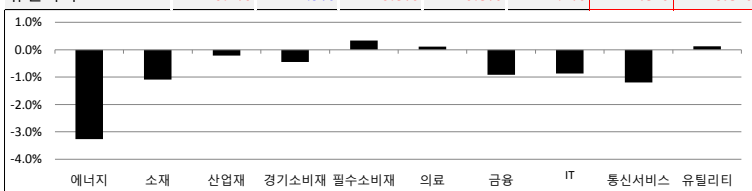
Today's Event

- 한-JAEA 고위급 협의회 개최 예정
- 미국, Cyber Monday
- 차세대 미디어대전 개최
- 미국, 11월 달라스 연준 제조업 활동
- 신용카드 수수료 인하방안 발표 예정
- 미국, 10월 시카고 연방 국가활동지수
- 독일, 11월 IFO 기업환경지수

국내 증시 - 중국 증시 약세 영향에 하락
 · 미국, 동맹국 업체들에게 중국 화웨이 통신 장비를 쓰지 않도록 설득 작업 진행한다는 보도
 · 한국 정부, 유엔 대북제재위원회에 철도 남북 공동 조사 관련 제재 면제 요청 소식, 관련주↑

S&P 500 Sector	1D	1W	1M	3M	YTD	2Y	3Y
에너지	-3.3%	-5.0%	-4.6%	-14.3%	-11.9%	-11.8%	-5.3%
소재	-1.1%	-2.1%	4.7%	-10.1%	-12.1%	7.3%	16.5%
산업재	-0.2%	-1.7%	0.6%	-9.1%	-8.4%	8.2%	22.4%
경기소비재	-0.4%	-1.6%	-2.3%	-12.2%	2.1%	21.8%	24.3%
필수소비재	0.3%	-2.2%	1.0%	1.2%	-4.6%	6.9%	9.7%
의료	0.1%	-1.4%	2.4%	-2.4%	8.3%	29.2%	24.6%
금융	-0.9%	-2.9%	2.7%	-8.0%	-7.2%	15.7%	30.3%
IT	-0.9%	-2.4%	-6.2%	-13.8%	1.4%	39.4%	51.9%
통신서비스	-1.2%	-1.5%	-3.1%	-9.3%	-14.5%	-14.5%	-3.3%
유틸리티	0.1%	-1.9%	0.8%	0.8%	2.2%	14.8%	26.8%

Korea Sector	1D	1W	1M	3M	YTD	2Y	3Y
에너지	-2.0%	-1.4%	-4.0%	-2.7%	-5.5%	22.2%	39.9%
소재	-2.3%	-4.1%	-0.1%	-14.7%	-24.2%	1.9%	8.3%
산업재	-0.2%	-2.4%	6.2%	-4.9%	-8.3%	-7.2%	-14.7%
경기소비재	0.2%	-5.4%	-3.8%	-17.1%	-30.1%	-19.0%	-29.6%
필수소비재	-1.3%	-0.7%	-1.3%	-14.0%	-22.2%	-10.8%	-26.6%
의료	-1.1%	-3.3%	0.8%	-16.3%	-10.5%	71.5%	42.1%
금융	-0.8%	-0.9%	-3.2%	-4.1%	-17.3%	1.3%	6.8%
IT	0.0%	-2.6%	2.7%	-10.7%	-16.6%	28.8%	51.0%
통신서비스	-0.6%	3.3%	0.7%	5.6%	3.6%	21.8%	22.4%
유틸리티	-1.6%	0.9%	0.5%	-9.6%	-22.7%	-36.5%	-38.7%



Fixed Income	Close	1D	1M	YTD
국고채 3년	1.912	-2.3	-5.8	-22.2
국고채 10년	2.165	-4.0	-8.7	-30.2
미국채 2년	2.809	-0.4	0.3	92.6
미국채 10년	3.039	-2.4	-3.6	63.4
일본 국채 10년	0.100	0.0	-1.3	5.2
중국 국채 10년	4.054	3.3	5.5	-27.8
독일 국채 10년	0.340	-3.0	-1.2	-8.7

Commodity	Close	1D	1M	YTD
국제유가(WTI)	50.42	-7.7%	-25.4%	-16.6%
VIX Index	21.52	3.5%	-10.9%	94.9%
천연가스	4.31	-3.2%	35.3%	45.9%
CRB상품지수	179.60	-2.9%	-8.1%	-7.4%
금(Comex)	1,223.20	-0.4%	-0.8%	-6.6%
BDI(Baltic Dry)	1,093.00	7.4%	-28.0%	-20.0%
구리	276.65	-1.0%	0.9%	-16.2%

※ 작성자(SK증권 리서치센터)는 본 조사항목에 기재된 내용들이 외부의 부당한 압력이나 간섭없이 신의성실하게 작성되었음을 확인합니다. 자료 제공일 시점에서의 의견 및 추정치로 최종 실적과 오차가 발생할 수 있으며, 투자를 유도할 목적이 아니라 투자판단에 참고가 되는 정보제공을 목적으로 하고 있습니다. 투자시 투자자 자신의 판단과 책임하에 최종결정을 하시기 바랍니다. 본 자료는 당사의 저작물로서 모든 저작권은 당사에게 있으며, 어떠한 경우에도 당사의 동의 없이 복제, 대여, 전송, 재배포 될 수 없습니다.





2018-11-26, (월)

일일 상승률 상위 종목				일일 하락률 상위 종목			
종목명	시가총액	수익률	특이동향	종목명	시가총액	수익률	특이동향
에스트라픽	1,442	22.0%	에스트라픽, 부산산업, 포스링크, 동아지질 · 남북 철도협력 제재 예외 기대감 지속	일성신약	2,860	-12.2%	디에스티로봇 · 우진, 계약 위반 관련 법정 대응 발언에 하락
부산산업	2,022	17.1%		일진머티리얼즈	18,882	-10.4%	
이노인스트루먼트	957	16.8%	세미콘라이트 · 의료용 대마 합법화 국회 본회의 통과 소식	드림시큐리티	1,187	-9.9%	
포스링크	1,140	14.4%		디에스티로봇	814	-9.7%	
SBI핀테크솔루션즈	3,366	14.2%		디피씨	2,813	-8.8%	
동아지질	1,777	10.8%		크루셀텍	839	-8.6%	
세미콘라이트	1,000	10.1%		한스바이오메드	2,553	-8.2%	
골든브릿지증권	1,108	9.3%		브이원텍	1,575	-7.9%	

<외국인 순매수 상위>		<외국인 순매도 상위>		<기관 순매수 상위>		<기관 순매도 상위>		<개인 순매수 상위>		<개인 순매도 상위>	
종목명	매수대금	종목명	매도대금	종목명	매수대금	종목명	매도대금	종목명	매수대금	종목명	매도대금
SK하이닉스	210.7	삼성전기	-122.3	NAVER	300.9	POSCO	-270.3	POSCO	303.6	NAVER	-241.3
삼성전자	163.0	아모레퍼시픽	-92.5	호텔신라	152.6	일진머티리얼즈	-249.0	삼성SDI	237.2	호텔신라	-178.1
셀트리온헬스케어	94.1	KT&G	-69.9	파라다이스	78.8	삼성SDI	-247.3	일진머티리얼즈	163.9	신세계	-133.5
삼성물산	92.3	NAVER	-68.5	삼성전기	69.4	삼성전자	-234.6	LG화학	139.5	파라다이스	-119.0
신세계	84.9	네이처셀	-48.1	셀트리온	52.3	LG화학	-150.0	삼성전자	109.2	삼성물산	-85.4
GS건설	84.2	SKC코오롱PI	-47.8	KT&G	50.6	SK하이닉스	-124.6	삼성생명	94.8	SK하이닉스	-83.0
일진머티리얼즈	83.9	현대엘리베이	-44.5	신세계	50.2	삼성생명	-104.7	아모레퍼시픽	94.5	셀트리온헬스케어	-75.5
에코프로	61.9	포스코컴텍	-43.1	한국콜마	33.9	GS건설	-97.3	현대엘리베이	86.3	카카오	-69.4
엔씨소프트	55.0	하나금융지주	-41.8	신세계인터내셔널	29.8	에코프로	-75.5	하나금융지주	66.5	셀트리온	-62.6
카카오	49.1	현대로템	-40.8	한온시스템	28.1	LG디스플레이	-65.7	현대로템	61.9	에이치엘비	-45.9

후강통(Shanghai-Hongkong Link) 거래 상위 종목					선강통(Shenzhen-Hongkong Link) 거래 상위 종목				
코드	종목명	시가총액(B)	Close	거래대금	코드	종목명	시가총액(B)	Close	거래대금
601318	C1 Equity 중국 평안보험	1,170.7	62.64	523.6	000538	C2 Equity 원난 바이오야오 집단	78.1	75.03	590.0
600519	C1 Equity 구이저우 모우타이	699.6	556.90	259.6	002415	C2 Equity 항저우 하이테크비전 디지털 기	243.2	26.36	471.9
600030	C1 Equity 중신증권	192.5	16.60	255.0	000333	C2 Equity 메이디 그룹	264.3	39.88	329.9
600276	C1 Equity 장쑤 형루이 의약	230.6	62.63	222.4	000002	C2 Equity 완커 기업	272.5	24.90	194.1
600036	C1 Equity 초상 은행	702.9	27.88	211.6	002236	C2 Equity 저장 다화 기술	36.4	12.57	185.7
600585	C1 Equity 안후이 하이위 수니	170.5	31.29	191.7	000651	C2 Equity 거리 전기기기	225.3	37.46	155.2
600048	C1 Equity 바오리 방자산 집단	154.6	13.00	141.6	000858	C2 Equity 우량에 이빈	194.2	50.02	152.9
600029	C1 Equity 중국남방항공	78.8	7.17	133.7	002304	C2 Equity 장쑤 양허맥주	143.9	95.50	113.3
600887	C1 Equity 네이멍구 이리산업	142.5	23.45	132.1	002007	C2 Equity 화란 생명공학	35.8	38.53	98.7
600019	C1 Equity 바오산 강철	158.3	7.11	120.2	000725	C2 Equity 징둥팡 과기집단	93.8	2.71	94.8

오늘의 Check Point !!!

▶ 남북 철도사업, 미국도 독자 제재 예외 인정

- 유엔 안전보장이사회의 제재 예외 결정에 이어 미국도 예외 인정
- 남북 철도 연결을 위한 현장 점검 등 속도 붙을 것으로 예상, 이르면 이번주 진행
- 단, 연결 사업에 대한 전반적인 제재 해제는 아니기 때문에 진행 과정에서 잡음 발생 가능

▶ 서대문구 통신 마비, 5G 출범 앞두고 경중

- KT 아현지사 통신구 화재로 서대문구를 비롯 일대 지역 유/무선 통신 마비
- 기본 문자/통화는 물론 인터넷 연결되어 있는 각종 서비스까지 중단 돼
- 5G 시대에도 발생할 수 있는 문제, 2중/3중 안전대책 마련 시급, 보조 장비 도입 필요할 듯

▶ 브렉시트 합의한 영국과 EU

- EU 특별정상회의에서 영국과 EU 정상, 브렉시트 합의문 공식 서명
- 최근 영국 내에서는 브렉시트와 관련된 찬반 논란 다시 일고 있어, 영국 의회 통과도 난관 예상
- 합의안 부결시 EU와의 협상 없이 바로 탈퇴하는 'No Deal Brexit' 우려 커져, 불확실성 증가

원가 좋아하는 사람들이 벌써 이렇게나

16만

시럽웰스 회원 16만 돌파!

시럽웰스님 외 160,000명이 좋아합니다

스마트하게 돈 버는 지갑, 시럽웰스

membership Wealth

※ 작성자(SK증권 리서치센터)는 본 조분석자료에 게재된 내용들이 외부의 부당한 압력이나 간섭없이 신의성실하게 작성되었음을 확인합니다. 자료 제공일 시점에서의 의견 및 추정치로 최종 실적과 오차가 발생할 수 있으며, 투자를 유도할 목적이 아니라 투자판단에 참고가 되는 정보제공을 목적으로 하고 있습니다. 투자시 투자자 자신의 판단과 책임하에 최종결정을 하시기 바랍니다. 본 자료는 당사의 저작물로서 모든 저작권은 당사에 있으며, 어떠한 경우에도 당사의 동의 없이 복제, 대여, 전송, 재배포 될 수 없습니다.





2018-11-26, (월)

섹터별 시가총액 상위 종목 수익률(국내)

(단위 : 억원 / 원)

섹터	코드	종목명	시가총액	Close	1D	1W	1M	YTD	주요 뉴스
에너지	A034730	SK	190,325	270,500	-0.6%	-1.1%	4.2%	-4.4%	유가 하락, WTI 50.42달러, 미-중 무역분쟁 여파(EBN)
	A096770	SK이노베이션	185,393	200,500	-2.4%	1.8%	-3.1%	-2.0%	· S&P 500-다우존스-나스닥지수 등 주요 경제지표 일제 하락
	A010950	S-Oil	122,715	109,000	-0.9%	-1.8%	-12.8%	-6.8%	· 미, 사우디 감산에 강력 반대, OPEC 회의 감산 합의 불투명
	A267250	현대중공업지주	63,518	390,000	0.9%	3.6%	8.9%	2.4%	OCI, 잇단 군산공장 사고로 흥역, 8개 기관 대대적 점검(EBN)
	A078930	현대	47,480	51,100	-1.5%	-0.8%	2.5%	-17.9%	· 이달 14, 21일 유해물질 누출, 2015년부터 누출사고만 6건째
	A010060	OCI	22,919	96,100	-2.1%	-3.1%	6.3%	-29.3%	· 경찰, 공장 관계자를 불러 누출 경위 조사, 과실 여부에 따라 형사입건
소재	A051910	LG화학	231,896	328,500	-2.8%	-4.6%	-0.2%	-18.9%	LNG선 정부 지원에도, 조선주 주가는 '시큰둥'(매일경제)
	A005490	POSCO	215,351	247,000	-2.8%	-3.3%	-5.4%	-25.7%	· 대책 실효성 없다 비판에 중소사-부품업체 줄하락
	A011170	롯데케미칼	95,114	277,500	-2.5%	-5.5%	8.4%	-24.6%	· LNG 추진선은 중소형 조선사들 기술력만으로는 건조가 쉽지 않은 선종
	A010130	고려아연	82,839	439,000	-0.3%	1.2%	12.6%	-11.0%	중국 선재 철강재, 맥없이 추락, 수출가격 5주연속 하락(글로벌이코노믹)
	A004020	현대제철	56,981	42,700	-0.5%	-1.8%	-8.6%	-27.1%	· 내수가격은 4주, 수출가격은 5주 연속해 하락 기록, 11월말 하락 폭 확대
	A003670	포스코켄텍	41,349	70,000	-4.2%	-5.4%	3.1%	75.9%	· 선재 수출가격도 추가 하락 가능성이 높아지고 있어
산업재	A028260	삼성물산	188,173	99,200	2.9%	-4.2%	-11.8%	-21.3%	유엔 안보리, 남북철도 공동조사 대북제재 면제(EBN)
	A003550	LG	120,617	69,900	-1.1%	-1.4%	10.3%	-23.2%	· 철도 연결 공동조사와 착공식에 탄력이 붙을 것으로 보여
	A009540	현대중공업	92,682	134,000	-1.1%	-0.4%	11.7%	39.7%	· 이날 결정에 따라 사업은 이르면 다음주 시작될 수 있을 것으로 관측
	A000720	현대건설	58,573	52,600	0.2%	1.5%	2.5%	44.9%	아시아나항공, 재무구조 개선 순항, 내년도 부채비율 축소는 과제(MTN)
	A010140	삼성중공업	47,880	7,600	-0.4%	0.0%	8.1%	17.5%	· 차입금 상환 계획 마무리 단계, 올해 순이익으로 남은 차입금 총당 가능
	A086280	현대글로벌비스	42,000	112,000	-0.4%	-7.1%	5.2%	-17.7%	· 계열사 성장과 영구채 발행으로 자본 확충해 부채 비율 낮출 계획
경기소비재	A005380	현대차	200,207	93,700	1.0%	-9.0%	-19.6%	-39.9%	한국 찾은 외국인 30% 늘었다, 호텔-면세점주 별드나(머니투데이)
	A012330	현대모비스	162,564	167,000	-1.2%	-13.7%	-10.9%	-36.5%	· 관광객, 전년 동월 대비 일본인 62%, 중국인 38% 가량 늘어나
	A000270	기아차	112,488	27,750	0.9%	-5.9%	-2.1%	-17.2%	· 날씨가 급격히 추워지면서 동남아시아나 일본 온천 여행 수요 증가
	A066570	LG전자	113,572	69,400	0.3%	-3.3%	9.1%	-34.5%	미국 블랙 프라이데이, 국내 업체도 참여, 사상최대 매출 '관심'(파이낸셜뉴스)
	A018880	한온시스템	54,981	10,300	0.5%	-2.4%	-6.4%	-25.9%	· 올해 블랙 프라이데이에는 가전제품/명품 온라인 쇼핑몰에 대한 관심 ↑
	A021240	코웨이	55,645	75,400	-0.3%	4.6%	-10.6%	-22.8%	· 작년 삼성/LG, 직구 상품에 국내 A/S 지원, 11번가 해외직구 TV 판매 ↑
필수소비재	A051900	LG생활건강	178,204	1,141,000	-2.4%	-0.9%	5.0%	-4.0%	로드샵 지고 고가 브랜드 뜨고, 화장품 업계 지각변동(MTN)
	A090430	아모레퍼시픽	89,441	153,000	-2.9%	-5.0%	-19.1%	-49.8%	· 매출을 보이던 저가형 로드샵 화장품 업계는 적자로 돌아선 상황
	A033780	KT&G	138,665	101,000	-0.5%	0.5%	1.0%	-12.6%	· 프리미엄 브랜드를 내세우며 해외시장 공략에 나선던 국내 브랜드 성장세
	A002790	아모레G	50,299	61,000	-4.2%	0.8%	-17.2%	-56.7%	음식료 업종의 국내외 수요가 확대(파이낸셜뉴스)
	A004990	롯데지주	64,811	55,600	0.4%	5.3%	8.6%	-14.6%	· 음식료, 실적 상승 배경은 전년도 기저효과와 더불어 국내외 매출 상승
	A271560	오리온	44,278	112,000	1.8%	13.1%	5.7%	7.2%	· 미국과 중국에서 국내 음식료 업체들의 경쟁력이 상승할 것
의료	A068270	셀트리온	277,258	221,000	-0.9%	-1.3%	-10.3%	-0.1%	한국 바이오시밀러, 미국 시장에서 '쑥쑥'(EBN)
	A207940	삼성바이오로직스	221,322	334,500	0.0%	0.0%	-19.9%	-9.8%	· 인플렉트라-렌플렉시스의 미국 내 점유율 3%→6.6%, 마케팅도 강화
	A091990	셀트리온헬스케어	110,875	78,900	-1.4%	8.7%	6.1%	-27.4%	· 셀트리온 인플렉트라, 10월 도매취득비용 기준 처방금액 YoY 139.1% ↑
	A215600	신라젠	49,430	70,800	-1.1%	-1.3%	-13.1%	-24.3%	R&D 정부지원, 녹십자 40억 '최다', 유나이티드 22억(데일리팝)
	A128940	한미약품	48,788	428,500	-0.9%	-2.4%	3.4%	-26.6%	· 주요 제약바이오기업 30곳 분기보고서 분석, 동아-휴온스 등 상위권
	A008930	한미사이언스	45,338	71,400	-1.7%	0.3%	1.4%	-35.7%	· 유나이티드, 전체 연구개발비 10% 넘는 22억원을 정부지원금으로 충당
IT	A005930	삼성전자	2,721,794	42,400	-0.1%	-3.6%	-1.5%	-16.8%	카톡으로 임영통지서도, 쿠팡적립도, 카카오의 큰 그림(이데일리)
	A000660	SK하이닉스	504,506	69,300	0.0%	-1.1%	0.3%	-9.4%	· 카카오톡으로 이제 '임영통지서'와 '자동차 정기검사' 문서를 받게 될 것
	A035420	NAVER	187,887	114,000	4.1%	1.3%	-9.2%	-34.6%	· 커피전문점 스탬프 적립, 송금시 봉투에 넣는 기능 등 기능이 대거 추가
	A018260	삼성에스디에스	140,054	181,000	-1.1%	-1.9%	-12.8%	-9.5%	출시 한 달 '아이폰XR' 일본에선 가격 인하 움직임, 한국은 난망(국민일보)
	A006400	삼성SDI	138,561	201,500	-3.4%	-8.4%	-15.9%	-1.5%	· 일본 이동통신사들에게 보조금을 지급할 것으로 보인다고 WSJ 보도
	A009150	삼성전기	83,657	112,000	0.0%	-0.4%	-12.8%	12.0%	· 일본 스마트폰 시장에서 아이폰 점유율은 46.7%를 차지
	A035720	카카오	90,057	108,000	1.4%	5.4%	7.5%	-21.2%	아마존발 호재로 모처럼 만에 웃는 반도체(서울경제)
	A251270	넷마블	105,300	123,500	1.2%	0.8%	9.8%	-34.5%	· 아마존의 서버 장애로 대대적인 클라우드 투자 불가피하다는 분석 나와
	A036570	엔씨소프트	103,991	474,000	-1.0%	1.7%	11.5%	5.9%	· 반도체 업계 관계자, '투자가 대규모로 이뤄질 수밖에 없어, 제품도 고가'
	A017670	SK텔레콤	229,318	284,000	-0.9%	1.8%	0.4%	6.4%	KT '무선망 복구중, IPTV-카드결제는 1~2일 소요'(머니투데이)
통신서비스	A032640	LG유플러스	70,294	16,100	0.0%	4.9%	-10.1%	15.0%	· 24일 오전 서울 서대문구 KT 아현지사 지하 통신실에서 대형 화재 발생
	A030200	KT	78,856	30,200	-1.2%	0.8%	1.3%	-0.2%	· 이날까지 70%, 다음날까지 90% 무선통신 정상화 계획, 완전복구는 1주일
	A105560	KB금융	195,885	46,850	-0.1%	-0.5%	-8.1%	-26.1%	자동차 보험 '빅4' 보험료 인상 시동, 내년 1월 2~3%대 오른다(머니투데이)
금융	A055550	신한지주	202,009	42,600	-0.4%	-0.4%	-2.7%	-13.8%	· 삼성화재, 보험개발원에 자동차보험료 1.2% 인상을 위한 요율 검증 의뢰
	A032830	삼성생명	169,200	84,600	-2.0%	-6.7%	-7.1%	-32.1%	· 1위사인 삼성화재에 따라 2위권의 다른 손보사들의 인상폭도 결정될 것
	A015760	한국전력	177,182	27,600	-2.1%	-1.3%	4.9%	-27.7%	한전, 4차산업 투자 달랑 1건에 26억 원 몰고(CEO스코어데일리)
유틸리티	A036460	한국가스공사	46,710	50,600	1.0%	2.5%	-5.6%	18.9%	· 올 3분기까지 투자금액 5조 1,575억에 0.05% 그쳐
	A051600	한전KPS	13,230	29,400	-0.3%	1.6%	4.6%	-27.6%	· 투자 집행한 곳은 전기자동차 충전인프라 연구개발 및 용역사업이 유일

※ 작성자(SK증권 리서치센터)는 본 조사분석자료에 게재된 내용들이 외부의 부당한 압력이나 간섭없이 신의성실하게 작성되었음을 확인합니다. 자료 제공일 시점에서의 의견 및 추정치로 최종 실적과 오차가 발생할 수 있으며, 투자를 유도할 목적이 아니라 투자판단에 참고가 되는 정보제공을 목적으로 하고 있습니다. 투자자 투자자 자신의 판단과 책임하에 최종결정을 하시기 바랍니다. 본 자료는 당사의 저작물로서 모든 저작권은 당사에 있으며, 어떠한 경우에도 당사의 동의 없이 복제, 대여, 전송, 재배포 될 수 없습니다.



2018년 11월 시장 캘린더

월	화	수	목	금	비고
			1 <ul style="list-style-type: none"> NLL 일대 북 해안포 포문폐쇄 10월 소비자물가동향 미, 3Q 비농업부문 노동생산성 잠정치 미, 10월 ISM 제조업지수 미, 10월 제조업 PMI 미, 9월 건설지출 중, 1,585개 수입품 관세 ↓ 	2 <ul style="list-style-type: none"> 한-중 CEO 라운드 테이블 미, 10월 고용동향 보고서 미, 9월 공장주문 미, 9월 무역수지 유, 10월 제조업 PMI 독, 10월 제조업 PMI 	<ul style="list-style-type: none"> 3일(토) 남북-민화협 공동행사 4일(일) 미, 서머타임 해제
5 <ul style="list-style-type: none"> 미, 10월 ISM 비제조업지수 미, 10월 서비스업 PMI확정치 	6 <ul style="list-style-type: none"> 정부, 6개월간 유류세 15% ↓ 코오롱티슈진, Reg. S해제 9월 국제수지 미, 중간선거 미, 9월 JOLTs 보고서 유, 10월 서비스업 PMI 유, 9월 PPI 독, 10월 서비스업 PMI 	7 <ul style="list-style-type: none"> 금융위, 우리은행 지주사 전환 인가안 상정 예정 미, 면역항암학회 개최 예정 미, Nvidia AI컨퍼런스 미, 9월 소비자신용지수 유, 9월 소매판매 독, 9월 산업생산 	8 <ul style="list-style-type: none"> 옵션만기일 미, FOMC 회의 발표 미, 주간 신규 실업 수당 청구 독, 9월 무역수지 독, 9월 수출입물가지수 영, 10월 RICS주택가격지수 중, 무역수지 	9 <ul style="list-style-type: none"> 미, 11월 미시건대 소비심리 지수 미, 10월 생산자물가지수 미, 9월 도매재고지수 영, 9월 무역수지 중, 10월 소비자물가지수 중, 10월 생산자물가지수 	<ul style="list-style-type: none"> 10일(토) 미국심장협회 정기 총회 개최 11일(일) 미-러 정상회담 예정 중, 광군제
12 <ul style="list-style-type: none"> 독, 국제의료기기전시회 'MEDICA' 개최 	13 <ul style="list-style-type: none"> 문대통령, ASEAN, APEC 참석 10월 수출입물가지수 9월 통화 및 유동성 미, 10월 NFIB 소기업낙관지수 독, 11월 ZEW 경기기대지수 영, 10월 실업률 	14 <ul style="list-style-type: none"> 10월 고용동향 미, 연방통신위원회 5G 주파수 경매 실시 미, 10월 소비자물가지수 영, 10월 소비자물가지수 중, 10월 고정자산투자 중, 10월 소매판매 	15 <ul style="list-style-type: none"> 대학수학능력시험 무인이동체시스템산업 EXPO 미, 11월 뉴욕주 제조업지수 미, 10월 수출입물가지수 미, 10월 소매판매 미, 9월 기업재고 영, 10월 소매판매 중, 10월 주택가격지수 	16 <ul style="list-style-type: none"> 미, 10월 산업생산 	
19 <ul style="list-style-type: none"> 보아오포럼, 서울 개최 예정 유, 9월 경상수지 	20 <ul style="list-style-type: none"> 10월 생산자물가지수 독, 10월 생산자물가지수 	21 <ul style="list-style-type: none"> 3분기 가계신용 잠정치 영, 11월 영국산업연맹 산업현황보고서 영, 10월 공공부문 순차입/순상환 	22 <ul style="list-style-type: none"> 9월 국제투자대조표 잠정치 일, 10월 전국 CPI 	23 <ul style="list-style-type: none"> 10월 무역수지 및 교역조건 미, Black Friday 유, 유럽중앙학회 아시아세션 유, 11월 소비자신뢰지수 유, 11월 제조업PMI 예상치 유, 11월 서비스업PMI 예상치 독, 11월 제조업·서비스업PMI 영, 11월 CBI 소매판매량지수 	
26 <ul style="list-style-type: none"> BMW 추가 리콜 예정 미, Cyber Monday 독, 11월 IFO 기업환경지수 	27 <ul style="list-style-type: none"> 11월 소비자동향조사 	28 <ul style="list-style-type: none"> 11월 기업경기실사지수 10월 금융기관 가중평균금리 9월 인구동향 	29 <ul style="list-style-type: none"> 3분기 예금취급기관 산업별 대출금 미-중 정상회담 개최 예정 	30 <ul style="list-style-type: none"> 금융통화위원회 삼성바이오에피스 콜옵션 행사주식 양도예정일 10월 산업활동동향 G20 정상회의의 개최 예정 	

※ 작성자(SK증권 리서치센터)는 본 조사분석자료에 게재된 내용들이 외부의 부당한 압력이나 간섭없이 신의성실하게 작성되었음을 확인합니다. 자료 제공일 시점에서의 의견 및 추정치로 최종 실적과 오차가 발생할 수 있으며, 투자를 유도할 목적이 아니라 투자판단에 참고가 되는 정보제공을 목적으로 하고 있습니다. 투자시 투자자 자신의 판단과 책임하에 최종결정을 하시기 바랍니다. 본 자료는 당사의 저작물로서 모든 저작권은 당사에 있으며, 어떠한 경우에도 당사의 동의 없이 복제, 대여, 전송, 재배포 될 수 없습니다.



섹터별 시가총액 상위 종목 수익률(해외)

<Global News Clip>

- Goldman Sachs, 1MDB 스캔들 이후 Morgan Stanley 애널리스트가 목표주가 하향, -1.82%
- Plantronics, Lotigitech가 인수를 고려하고 있다는 Reuter 보도, 주가 +1.58% 상승
- BP, Clair Ridge 프로젝트 완료, 12만배럴/Day 생산 예정
- Rockwell Collins, 중국 규제 당국, United Tech의 부분 입찰 관련 허가 내줘, 주가 +9.22%
- Vodafone, 경쟁 심화와 고객 감소에 스페인서 인원 감축 시사, 주가 +1.02% 상승
- Southern Copper, 유락 폭락으로 인한 경기 둔화 우려감 상승, 구리 가격↓, 주가 -10.50%

Dow Jones Industrial Average Members

Company	국가	Close	1D	1W	1M	YTD
Apple	USA	172.3	-2.5%	-7.3%	-20.3%	0.0%
American Express	USA	105.7	-0.7%	-2.3%	4.4%	6.9%
Boeing	USA	312.3	-1.6%	-2.7%	-13.1%	5.2%
Caterpillar	USA	122.3	-1.3%	-2.9%	6.3%	-22.1%
Cisco Systems	USA	44.5	-0.8%	-2.6%	0.7%	14.6%
Chevron	USA	113.6	-3.4%	-4.9%	1.9%	-11.0%
Walt Disney	USA	112.1	-0.8%	-2.9%	-1.0%	0.3%
DowDuPont	USA	56.4	-0.9%	-2.4%	8.5%	-21.5%
Walgreens Boots Alliance	USA	80.8	1.3%	-1.4%	6.0%	7.8%
Goldman Sachs Group	USA	189.1	-1.8%	-4.6%	-11.0%	-26.0%
Home Depot	USA	168.9	-0.3%	-2.7%	-2.0%	-10.2%
IBM	USA	117.2	-1.2%	-2.6%	-6.1%	-24.0%
Intel	USA	46.5	-1.0%	-3.0%	1.9%	-0.7%
Johnson & Johnson	USA	142.2	0.2%	-3.7%	3.8%	2.2%
JPMorgan Chase & Co	USA	106.7	-0.9%	-3.8%	3.1%	-1.2%
Coca-Cola	USA	49.0	0.6%	-2.9%	6.8%	7.6%
McDonald's	USA	181.9	-0.4%	-2.6%	5.0%	5.0%
3M	USA	196.8	-1.0%	-4.3%	6.4%	-16.5%
Merck & Co	USA	74.7	-0.2%	-2.2%	6.1%	32.8%
Microsoft	USA	103.1	0.0%	-1.5%	-3.6%	19.9%
NIKE	USA	71.5	-1.2%	-1.4%	-0.8%	12.6%
Pfizer	USA	43.1	0.1%	-2.4%	1.3%	18.4%
Procter & Gamble	USA	91.5	0.1%	-1.9%	4.2%	1.0%
Travelers	USA	126.6	-0.9%	-3.0%	4.4%	-4.1%
UnitedHealth Group	USA	261.6	0.4%	-1.7%	1.3%	18.3%
United Technologies	USA	129.0	2.6%	0.9%	4.7%	0.7%
Visa	USA	132.9	-1.2%	-1.4%	-3.5%	16.0%
Verizon	USA	58.6	-0.9%	-3.3%	5.6%	9.5%
Walmart	USA	95.1	1.0%	-1.7%	-3.9%	-3.5%
Exxon Mobil	USA	75.5	-2.7%	-4.7%	-2.6%	-11.2%

Materials

Company	국가	Close	1D	1W	1M	YTD
BHP Billiton	AUS	31.6	-0.7%	-2.6%	1.1%	6.3%
BASF	DEU	65.6	-0.7%	-4.6%	-1.2%	-28.3%
Rio Tinto	AUS	76.8	-0.3%	-3.3%	3.5%	0.4%
SABIC	SAU	115.4	-1.7%	-2.9%	-11.0%	14.3%
Glencore	GBR	280.6	-3.5%	-6.7%	-7.3%	-25.6%
Vale S.A.	BRA	50.4	-6.8%	-9.1%	-9.4%	20.7%
Air Liquide S.A.	FRA	103.3	0.6%	-1.6%	-3.2%	-1.2%
Nutrien	CAN	67.8	-0.7%	-1.6%	0.2%	-1.8%
Shin-Etsu Chemical	JAP	9,785.0	0.0%	0.9%	15.8%	-14.5%
LyondellBasell	USA	90.8	-1.7%	-2.1%	1.8%	-19.1%
Air Products & Chemicals	USA	157.5	-1.1%	-1.5%	5.4%	-4.8%
Southern Copper	USA	32.1	-10.5%	-13.8%	-14.1%	-34.3%
Linde PLC	USA	156.2	-1.8%	-2.1%	-5.3%	0.0%
Alcoa	USA	32.3	-1.5%	-3.5%	-5.7%	-41.4%

Industrials

Company	국가	Close	1D	1W	1M	YTD
Honeywell Int'l	USA	143.3	-0.6%	-2.9%	1.3%	-2.7%
Siemens	DEU	100.5	0.2%	1.1%	0.5%	-13.2%
Union Pacific	USA	143.5	-0.4%	-4.7%	0.6%	5.7%
Lockheed Martin	USA	295.4	0.4%	0.3%	-3.2%	-7.3%
UPS	USA	108.7	-0.1%	-2.3%	3.2%	-12.1%
Airbus	FRA	93.4	1.2%	0.9%	-2.8%	12.9%
Fedex	USA	223.4	0.4%	-1.3%	6.1%	-13.3%
General Dynamics	USA	178.3	0.9%	-0.6%	4.9%	-11.1%
Raytheon	USA	173.6	0.8%	-1.6%	-1.9%	-6.8%
Northrop Grumman	USA	266.6	-0.4%	-1.0%	-1.2%	-12.7%
Vinci	FRA	76.9	0.3%	0.1%	-0.7%	-9.5%
Illinois Tool Works	USA	134.2	0.1%	0.2%	8.1%	-18.8%
Deutsche Post	DEU	27.8	1.0%	-0.9%	-2.0%	-29.8%
Canadian National Railway	CAN	112.2	0.3%	-1.3%	4.3%	7.7%

Energy

Company	국가	Close	1D	1W	1M	YTD
Royal Dutch Shell	GBR	2,300.5	-3.5%	-3.9%	-4.7%	-7.1%
Petro China	HKG	5.4	-0.7%	-5.1%	-3.2%	-2.6%
Total	FRA	47.6	-3.0%	-4.0%	-6.0%	3.3%
BP	GBR	512.6	-2.4%	-1.9%	-2.9%	-0.9%
China Petroleum	HKG	6.5	-0.9%	-4.1%	1.6%	9.8%
Schlumberger	USA	46.4	-2.7%	-4.0%	-12.3%	-33.3%
Petrobras	BRA	24.4	-3.1%	-6.3%	-11.7%	47.3%
Reliance Industries	IND	1,102.9	0.0%	-4.1%	5.5%	21.0%
Equinor	NOR	194.0	-4.0%	-5.5%	-8.6%	9.3%
Shenhua Energy	HKG	18.0	0.2%	-3.6%	-1.2%	-14.7%
CNOPhillips	USA	63.8	-2.6%	-4.0%	-6.8%	15.3%
CNOOC	HKG	12.7	-1.2%	-5.1%	-5.5%	9.9%
ENI S.P.A.	ITA	14.1	-1.8%	-4.5%	-7.1%	1.7%
EOG Resources Inc	USA	100.7	-5.0%	-4.7%	-5.5%	-7.9%
Rosneft Oil Co.	RUS	405.2	-1.4%	-4.5%	-10.6%	39.0%
Gazprom	RUS	151.8	-1.4%	-1.5%	-0.5%	16.3%

Consumer Discretionary

Company	국가	Close	1D	1W	1M	YTD
Amazon	USA	1,502.1	-1.0%	-0.7%	-8.6%	26.3%
Toyota Motor	JAP	6,821.0	0.0%	3.2%	4.4%	-5.4%
Comcast	USA	37.4	-0.3%	-2.1%	6.1%	-9.0%
LVMH	FRA	258.5	0.0%	-0.3%	-1.5%	7.1%
Netflix	USA	258.8	-1.3%	-4.4%	-13.7%	28.7%
Naspers	ZAF	271,732.0	-1.3%	-3.8%	6.2%	-24.1%
Booking Holdings	USA	1,764.1	0.2%	-0.9%	-0.4%	-1.2%
Inditex	ESP	26.2	1.2%	4.0%	6.8%	-8.6%
Volkswagen	DEU	145.6	-0.6%	2.4%	8.2%	-13.5%
Daimler	DEU	50.5	0.4%	0.4%	-1.8%	-28.5%
Charter Comm.	USA	309.4	1.3%	-4.4%	4.9%	-11.3%
Starbucks	USA	65.7	-1.6%	-3.3%	13.1%	14.0%
Adidas	DEU	202.1	0.1%	1.2%	-0.6%	20.8%
Lowe's	USA	87.8	-0.6%	-3.9%	-6.4%	-4.2%
Tesla	USA	325.8	-3.7%	-7.8%	-1.5%	1.7%
TJX	USA	45.9	-0.6%	-6.3%	-13.9%	19.6%

※ 작성자(SK증권 리서치센터)는 본 조사분석자료에 게재된 내용들이 외부의 부당한 압력이나 간섭없이 신의성실하게 작성되었음을 확인합니다. 자료 제공일 시점에서의 의견 및 추정치로 최종 실적과 오차가 발생할 수 있으며, 투자를 유도할 목적이 아니라 투자판단에 참고가 되는 정보제공을 목적으로 하고 있습니다. 투자시 투자자 자신의 판단과 책임하에 최종결정을 하시기 바랍니다. 본 자료는 당사의 저작물로서 모든 저작권은 당사에게 있으며, 어떠한 경우에도 당사의 동의 없이 복제, 대여, 전송, 재배포 될 수 없습니다.





2018-11-26, (월)

Consumer Staples

Company	국가	Close	1D	1W	1M	YTD
Nestle	CHE	84.6	0.8%	1.6%	1.0%	1.0%
AB Inbev	BEL	67.3	0.8%	-1.6%	2.0%	-27.9%
Unilever	NLD	48.9	0.5%	0.4%	2.7%	5.5%
Pepsico	USA	115.4	0.1%	-3.0%	4.5%	-2.2%
Philip Morris	USA	84.1	0.1%	-4.1%	-5.6%	-19.5%
Kweichow Moutai	CHN	556.9	-1.3%	-2.1%	-8.7%	-20.9%
BAT	GBR	2,731.5	2.3%	0.3%	-24.5%	-44.7%
L'oreal	FRA	206.4	0.6%	0.5%	9.1%	13.3%
Altria Group	USA	53.7	-1.2%	-3.5%	-14.9%	-24.1%
AmBev	BRA	16.2	-1.8%	-1.6%	6.6%	-25.3%
Diageo	GBR	2,799.5	-0.4%	0.5%	3.9%	4.5%
Costco Wholesale	USA	220.1	0.7%	-3.8%	0.9%	16.9%
Kraft Heinz	USA	51.0	-0.2%	-1.6%	-6.6%	-33.7%
CVS Health	USA	75.2	0.1%	-4.3%	7.2%	2.3%
Mondelez International	USA	43.8	0.7%	-1.4%	9.2%	3.3%

Telecommunication Services

Company	국가	Close	1D	1W	1M	YTD
AT&T	USA	29.4	-1.4%	-3.3%	0.9%	-23.8%
China Mobile	HKG	75.9	1.3%	-1.7%	3.9%	-4.2%
NTT Docomo	JAP	2,597.0	0.0%	0.3%	-10.0%	-2.4%
Nippon Telegraph	JAP	4,705.0	0.0%	2.6%	-3.8%	-11.2%
Softbank	JAP	8,787.0	0.0%	-5.0%	1.8%	-1.5%
Deutsche Telekom	DEU	15.2	0.7%	0.5%	7.4%	2.2%
Vodafone	GBR	155.1	2.1%	-0.4%	7.7%	-33.7%
KDDI	JAP	2,605.5	0.0%	2.2%	-8.1%	-7.1%
America Movil SAB	MEX	13.1	-2.2%	-3.5%	-6.8%	-23.4%
T-Mobile	USA	67.1	0.4%	-1.4%	3.0%	4.7%
Telefonica	ESP	7.3	0.6%	-1.8%	7.1%	-10.5%
Orange	FRA	14.6	-0.1%	-0.2%	6.9%	0.8%
Singapore Telecom	SGP	3.1	0.6%	1.3%	-0.3%	-13.3%
Emirates Telecom	ARE	16.9	-0.6%	-2.3%	-0.6%	-3.4%
Saudi Telecom	SAU	80.4	-1.3%	-1.8%	-6.7%	19.9%
Bell Canada Enterprises	CAN	56.2	0.7%	0.9%	9.0%	-6.0%

Health Care

Company	국가	Close	1D	1W	1M	YTD
Novartis	CHE	88.0	0.7%	0.8%	3.7%	6.8%
Roche Holding	CHE	248.7	1.3%	0.9%	6.4%	0.9%
AbbVie	USA	85.6	-0.6%	-4.3%	6.0%	-13.0%
Amgen	USA	192.6	-0.1%	-1.2%	3.5%	8.8%
Novo Nordisk	DNK	297.0	3.7%	0.6%	8.0%	-11.1%
Abbott Laboratories	USA	68.1	-0.6%	-3.4%	1.7%	15.9%
Medtronic	USA	92.0	-1.0%	1.8%	2.5%	11.9%
Bristol Myers Squibb	USA	52.9	-0.5%	-1.0%	5.0%	-13.7%
Sanofi	FRA	79.5	1.5%	1.2%	6.7%	10.8%
Gilead Sciences	USA	66.6	-0.2%	-2.1%	-4.5%	-10.1%
Bayer	DEU	62.8	0.7%	1.5%	-5.3%	-38.1%
GlaxoSmithKline	GBR	1,582.0	1.1%	0.9%	4.8%	19.7%
Astrazeneca	GBR	6,191.0	1.7%	0.3%	7.6%	21.3%
Thermo Fisher	USA	235.0	0.9%	0.9%	2.2%	21.8%
Eli Lilly & Co.	USA	112.9	0.6%	-2.5%	6.1%	33.3%
Celgene	USA	66.7	-1.3%	-4.0%	-8.0%	-37.2%

Utilities

Company	국가	Close	1D	1W	1M	YTD
Nextera Energy	USA	177.3	0.7%	-2.6%	4.4%	14.3%
Enel S.P.A	ITA	4.7	1.0%	3.1%	7.4%	-7.8%
Yangtze Power	CHN	14.3	-1.3%	-3.1%	-11.0%	-8.9%
Duke Energy	USA	86.8	0.3%	-1.0%	5.9%	4.2%
Iberdrola	ESP	6.6	0.5%	-1.1%	5.0%	3.4%
Southern Co/the	USA	45.7	0.2%	-2.8%	1.9%	-3.1%
Dominion Energy	USA	73.1	-0.3%	-1.8%	2.0%	-8.9%
EDF	FRA	13.9	-1.4%	-7.4%	-4.4%	31.6%
Engie	FRA	12.1	-0.5%	-0.9%	5.4%	-15.0%
Exelon	USA	44.9	-0.2%	-2.7%	2.8%	13.3%
National Grid	GBR	819.3	-0.8%	-0.8%	-1.6%	-4.9%
AEP	USA	75.9	0.3%	-2.0%	4.3%	4.8%
HK & China Gas	HKG	15.4	-0.5%	0.8%	3.5%	10.7%
Sempra Energy	USA	112.1	0.1%	-2.7%	-0.6%	6.4%

Information Technology

Company	국가	Close	1D	1W	1M	YTD
Alphabet	USA	1,030.1	-1.3%	0.3%	-5.0%	-4.0%
Tencent	HKG	291.2	-1.3%	0.0%	12.0%	-30.3%
Alibaba	USA	150.3	0.6%	0.5%	5.2%	-18.1%
Facebook	USA	131.7	-2.3%	0.1%	-9.4%	-27.4%
Taiwan Semicon	TWN	218.5	-0.2%	-1.6%	-1.1%	-6.0%
Oracle	USA	48.7	0.2%	-1.7%	2.9%	4.4%
Nvidia	USA	145.0	0.2%	0.2%	-26.9%	-27.3%
SAP	DEU	89.2	0.7%	0.8%	-3.6%	-4.1%
Adobe Systems	USA	225.6	-0.2%	2.7%	-8.2%	26.9%
Texas Instruments	USA	95.1	-1.1%	0.5%	5.0%	-9.9%
Broadcom	USA	229.9	0.0%	0.3%	7.9%	-13.9%
Paypal	USA	78.0	-1.5%	-2.7%	-6.5%	5.6%
ASML	NLD	144.5	1.2%	0.4%	-1.0%	-1.0%
Baidu	USA	182.6	-0.7%	-0.3%	-3.1%	-24.7%
Qualcomm	USA	55.3	0.0%	0.6%	-11.6%	-15.3%
Micron Technology	USA	36.4	0.1%	-1.2%	2.8%	-16.6%
Tokyo Electron	JAP	15,530.0	0.0%	4.1%	10.3%	-23.9%
Nintendo	JAP	31,410.0	0.0%	-5.1%	-9.8%	-23.7%
Applied Materials	USA	35.1	-0.4%	1.8%	8.3%	-33.9%

Financials

Company	국가	Close	1D	1W	1M	YTD
Berkshire Hathaway	USA	310,340.0	-1.9%	-5.0%	4.6%	4.9%
Ind&Comm BOC	CHN	5.3	-0.6%	-1.5%	-6.3%	-13.8%
Bank of America	USA	27.0	-1.1%	-2.8%	2.2%	-9.8%
Construction BOC	HKG	6.5	0.0%	-1.2%	5.0%	-12.7%
Wells Fargo	USA	51.8	-1.1%	-2.8%	1.1%	-15.2%
PingAn Insurance	HKG	74.5	-0.6%	-3.1%	0.1%	-12.1%
Agricultural Bank	HKG	3.5	-0.3%	-0.6%	2.3%	-6.2%
HSBC Holdings	GBR	654.0	0.6%	0.4%	8.1%	-14.5%
Citi Group	USA	61.8	-1.8%	-4.4%	-3.8%	-17.0%
Bank of China	HKG	3.4	-0.3%	-0.6%	3.4%	-14.0%

Real Estate

Company	국가	Close	1D	1W	1M	YTD
American Tower	USA	160.4	0.0%	-3.5%	7.2%	13.6%
China Vanke	HKG	26.1	-3.5%	-7.0%	9.9%	-24.1%
Simon Property	USA	182.4	-0.3%	-2.3%	1.5%	5.8%
SHKP Ltd	HKG	108.8	-0.5%	-1.2%	6.0%	-17.3%
Country Garden	HKG	9.0	-3.4%	-3.8%	8.0%	-41.3%
Crown Castle Int'l	USA	108.0	-1.4%	-3.8%	4.3%	-0.9%
China Evergrande	HKG	20.4	-2.2%	1.8%	5.9%	-27.8%
Overseas land&Invest	HKG	25.9	-1.5%	-5.8%	7.9%	-1.5%

※ 작성자(SK증권 리서치센터)는 본 조사분석자료에 게재된 내용들이 외부의 부당한 압력이나 간섭없이 신의성실하게 작성되었음을 확인합니다. 자료 제공일 시점에서의 의견 및 추정치로 최종 실적과 오차가 발생할 수 있으며, 투자를 유도할 목적이 아니라 투자판단에 참고가 되는 정보제공을 목적으로 하고 있습니다. 투자시 투자자 자신의 판단과 책임하에 최종결정을 하시기 바랍니다. 본 자료는 당사의 저작물로서 모든 저작권은 당사에게 있으며, 어떠한 경우에도 당사의 동의 없이 복제, 대여, 전송, 재배포 될 수 없습니다.

