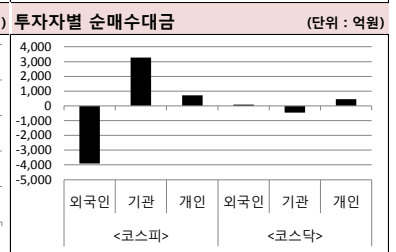
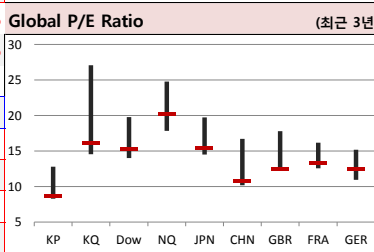
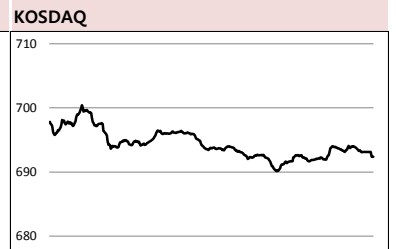
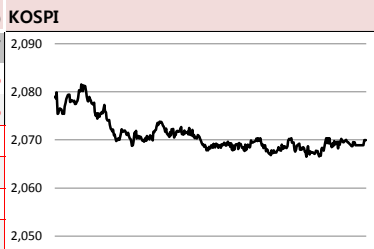




2018-11-23, (금)

Global Indices	(단위 : pt)						
	Close	1D	1W	1M	3M	YTD	3Y
KOSPI	2,069.95	-0.3%	-1.1%	-1.3%	-9.3%	-16.1%	2.7%
KOSDAQ	692.39	-0.5%	0.3%	-1.0%	-12.5%	-13.3%	0.7%
Dow Jones	24,464.69	0.0%	-3.7%	-0.5%	-4.6%	-1.0%	37.3%
Nasdaq	6,972.25	0.0%	-3.8%	-1.9%	-11.5%	1.0%	36.6%
S&P 500	2,649.93	0.0%	-3.2%	-0.2%	-7.2%	-0.9%	26.8%
United Kingdom	6,960.32	-1.3%	-0.8%	0.0%	-8.0%	-9.5%	10.9%
Germany	11,138.49	-0.9%	-1.8%	-0.5%	-9.9%	-13.8%	1.9%
France	4,938.14	-0.8%	-1.7%	-0.3%	-8.9%	-7.0%	2.4%
Japan	21,646.55	0.6%	-0.2%	-2.0%	-3.4%	-4.9%	8.6%
China	2,645.43	-0.2%	-1.3%	1.6%	-2.9%	-20.0%	-26.8%
Brazil	87,477.44	0.2%	-1.2%	5.3%	15.7%	14.5%	81.2%
Vietnam	924.42	0.2%	2.9%	0.2%	-6.4%	-6.1%	55.7%
India	34,981.02	-0.6%	-1.3%	2.8%	-8.8%	3.5%	35.7%
Russia	2,369.53	0.5%	-0.1%	1.4%	4.8%	12.3%	30.9%



Global Market

미국 증시 - 추수감사절 연휴로 휴장

유럽 증시 - 영국과 EU가 '브렉시트' 미래관계의 원칙에 합의했음에도 불구하고 하락

- 영국과 EU 브렉시트 합의 소식에 파운드화 가치 치솟으며 영국 증시는 부진한 모습
- 미국 증시가 추수감사절 연휴를 앞두고 3거래일 연속 하락한 것이 부정적 영향 미침

일본 증시 - 외국인 관광객 회복세에 힘입어 상승

- 일본으로 들어오는 10월 외국인 인바운드가 회복세를 보이면서 여행업계 주가 견인
- 철도주, 부동산주, 식품주와 같은 방어주들도 함께 지수 상승에 기여

국내 증시 - 외국인과 기관의 매도세에 2,060선 후퇴

- 외국인(-997억원), 기관(-449억원)으로 동반 매도세 보이며 악재와 별개로 불안감 잔존
- 다음주 G2 정상회담, 금통위를 앞두고 불확실성 확대

China Region Market

중화권 증시 - 미중 무역마찰 우려와 성장 둔화에 하락

- 중국이 미국 보고서에 대한 비난을 가하면서 미중 무역마찰 악화 우려가 시장 하락 주도
- 11월 30일 예정되어 있는 G20 정상회담을 앞두고 중국 증시는 미중 관계에 예민하게 반응

중화권 이슈 - 중국, "무역관행에 대한 미국 보고서, 받아들일 수 없어"

- 중국 상무부가 자국 무역관행에 대한 미국 USTR(무역대표부)의 비판에 반발함
- 이에 가오 대변인은 중국 기업의 정당한 이익을 보호하기 위해 필요한 조치를 취할 것을 말함

Today's Event

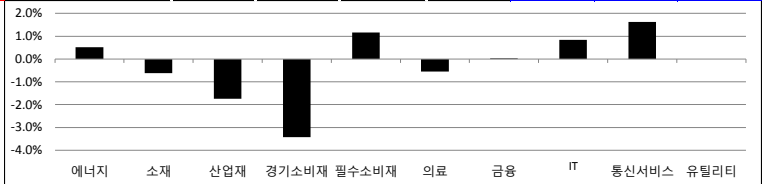
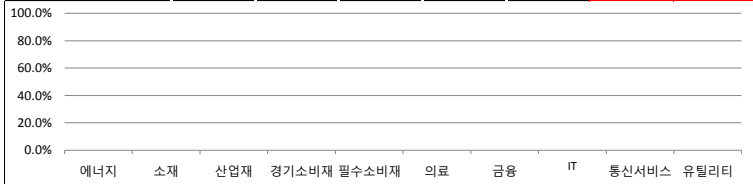
- 남북, 통신실무회담 개최 예정
- 10월 무역지수 및 교역조건
- 삼성전자, 반도체 백혈병 관련 공식 사과문
- 미국 휴장
- 일본 휴장
- 유로존 11월 소비자신뢰지수
- 유로존 11월 제조업 PMI 예상치

S&P 500 Sector

	1D	1W	1M	3M	YTD	2Y	3Y
에너지	0.0%	-1.9%	-1.0%	-10.7%	-8.9%	-9.2%	-3.6%
소재	0.0%	-2.4%	6.7%	-8.0%	-11.1%	8.8%	17.0%
산업재	0.0%	-3.0%	0.5%	-8.5%	-8.2%	8.9%	22.7%
경기소비재	0.0%	-3.9%	-2.2%	-11.2%	2.6%	22.7%	24.9%
필수소비재	0.0%	-2.7%	-0.8%	0.7%	-4.9%	7.3%	9.9%
의료	0.0%	-2.7%	2.4%	-2.0%	8.2%	29.6%	25.4%
금융	0.0%	-2.1%	3.9%	-6.8%	-6.4%	17.1%	32.0%
IT	0.0%	-5.3%	-4.1%	-12.1%	2.2%	41.1%	52.8%
통신서비스	0.0%	-2.9%	-1.7%	-7.6%	-13.4%	-12.5%	-1.8%
유틸리티	0.0%	-1.5%	-2.5%	1.1%	2.1%	16.3%	26.2%

Korea Sector

	1D	1W	1M	3M	YTD	2Y	3Y
에너지	0.5%	2.6%	-3.6%	0.8%	-3.6%	23.6%	44.7%
소재	-0.6%	-0.9%	0.2%	-11.6%	-22.5%	2.1%	9.8%
산업재	-1.7%	-0.6%	2.3%	-4.8%	-8.1%	-9.2%	-13.8%
경기소비재	-3.4%	-5.4%	-8.2%	-16.8%	-30.2%	-18.7%	-30.4%
필수소비재	1.2%	1.1%	-2.6%	-13.0%	-21.2%	-10.2%	-25.8%
의료	-0.5%	0.8%	-1.4%	-13.9%	-9.5%	76.7%	42.3%
금융	0.0%	-0.5%	-4.8%	-2.8%	-16.7%	1.6%	7.0%
IT	0.8%	-3.1%	-0.7%	-10.7%	-16.6%	28.6%	54.3%
통신서비스	1.6%	3.4%	-0.5%	8.2%	4.3%	22.1%	22.3%
유틸리티	0.0%	1.0%	1.5%	-7.6%	-21.4%	-35.4%	-37.4%



Fixed Income

	Close	1D	1M	YTD
국고채 3년	1.935	-1.2	-6.5	-19.9
국고채 10년	2.205	-0.5	-9.7	-26.2
미국채 2년	2.814	0.0	-1.7	93.1
미국채 10년	3.063	0.0	-4.1	65.7
일본 국채 10년	0.100	0.5	-3.5	5.2
중국 국채 10년	4.021	0.1	3.8	-31.2
독일 국채 10년	0.370	-0.6	-2.6	-5.7

Commodity

	Close	1D	1M	YTD
국제유가(WTI)	53.85	-1.4%	-19.4%	-10.9%
VIX Index	20.80	0.0%	-17.6%	88.4%
천연가스	4.24	-4.9%	33.8%	43.4%
CRB상품지수	185.00	0.0%	-4.9%	-4.6%
금(Comex)	1,227.90	0.0%	0.0%	-6.2%
BDI(Baltic Dry)	1,008.00	0.0%	-34.8%	-26.2%
구리	280.05	0.2%	1.6%	-15.1%

Currency

	Close	1D	1M	YTD
달러인덱스(pt)	96.49	-0.2%	0.1%	4.6%
원/달러(원)	1,135.01	0.2%	0.1%	6.4%
엔/달러(엔)	112.97	-0.1%	0.3%	0.2%
달러/유로(달러)	1.14	0.2%	-0.1%	-5.0%
원/홍콩달러(원)	144.94	0.2%	0.3%	6.1%
원/위안(원)	163.89	0.4%	0.4%	0.0%
달러/파운드(달러)	1.29	0.8%	-0.3%	-4.5%

※ 작성자(SK증권 리서치센터)는 본 조사항목자료에 게재된 내용들이 외부의 부당한 압력이나 간섭없이 신의성실하게 작성되었음을 확인합니다. 자료 제공일 시점에서의 의견 및 추정치로 최종 실적과 오차가 발생할 수 있으며, 투자를 유도할 목적이 아니라 투자판단에 참고가 되는 정보제공을 목적으로 하고 있습니다. 투자시 투자자 자신의 판단과 책임하에 최종결정을 하시기 바랍니다. 본 자료는 당사의 저작물로서 모든 저작권은 당사에 있으며, 어떠한 경우에도 당사의 동의 없이 복제, 대여, 전송, 재배포 될 수 없습니다.





2018-11-23 (금)

일일 상승률 상위 종목 (단위 : 억원)				일일 하락률 상위 종목 (단위 : 억원)			
종목명	시가총액	수익률	특이동향	종목명	시가총액	수익률	특이동향
일성신약	3,259	29.6%		해덕파워웨이	851	-20.9%	해덕파워웨이
이엠텍	2,500	19.6%	· 삼성물산 문제 재부각되면서 수혜	이매진아시아	837	-9.8%	· KJ 프리텍의 경영권 분쟁에 휩싸이면서 주가 하락
비즈니스온	1,499	15.4%		넥슨지티	2,897	-9.0%	
SV인베스트먼트	1,263	13.9%		현대모비스	164,511	-8.7%	
아나패스	1,939	13.7%	· 2018 지스타 성황리에 종료하면서 주가 상승	삼본정밀전자	1,796	-8.3%	
한스바이오메드	2,780	10.8%		만도	12,491	-7.8%	
아미코젠	6,746	10.5%		매직마이크로	2,185	-7.6%	
한진	5,778	8.4%	· 스마트MI를 기반으로 신규사업 확장 기대	에이디테크놀로지	1,157	-7.1%	

<외국인 순매수 상위>		<외국인 순매도 상위>		<기관 순매수 상위>		<기관 순매도 상위>		<개인 순매수 상위>		<개인 순매도 상위>	
종목명	매수대금	종목명	매도대금	종목명	매수대금	종목명	매도대금	종목명	매수대금	종목명	매도대금
SK하이닉스	271.4	호텔신라	-212.6	삼성전자	284.1	현대차	-561.8	현대차	499.8	SK하이닉스	-386.4
현대모비스	96.3	아모레퍼시픽	-135.0	아모레퍼시픽	239.1	현대모비스	-541.4	현대모비스	450.2	삼성전자	-222.2
셀트리온헬스케어	91.0	동성제약	-68.9	KT&G	128.8	삼성물산	-350.6	삼성물산	302.0	아모레퍼시픽	-103.9
휠라코리아	85.1	아모레G	-67.0	삼성전기	128.8	GS건설	-191.5	삼성생명	177.1	에이치엘비	-92.6
GS건설	71.3	한진칼	-66.5	SK하이닉스	120.8	POSCO	-123.3	기아차	137.1	SK텔레콤	-89.3
롯데케미칼	56.4	LG유플러스	-64.4	아모레G	91.8	삼성생명	-122.8	호텔신라	135.2	KT&G	-77.1
대림산업	50.3	신한지주	-63.0	LG유플러스	89.2	기아차	-96.1	GS건설	119.1	NAVER	-74.8
현대차	49.3	삼성전기	-62.0	SK텔레콤	83.3	만도	-83.1	만도	102.2	삼성엔지니어링	-74.7
메디톡스	48.9	오리온	-58.1	강원랜드	80.5	한미약품	-63.4	한진칼	93.8	삼성전기	-71.4
POSCO	47.3	삼성생명	-55.1	호텔신라	77.5	휠라코리아	-63.3	POSCO	78.6	메디톡스	-54.5

후강통(Shanghai-Hongkong Link) 거래 상위 종목 (단위 : CNY, 1M CNY)					선강통(Shenzhen-Hongkong Link) 거래 상위 종목 (단위 : CNY, 1M CNY)				
코드	종목명	시가총액(B)	Close	거래대금	코드	종목명	시가총액(B)	Close	거래대금
601318 C1 Equity	중국 평안보험	1,177.8	63.14	420.0	000333 C2 Equity	메이디 그룹	269.3	40.63	429.6
600276 C1 Equity	장쑤 형루이 의약	233.1	63.32	404.1	002415 C2 Equity	항저우 하이크비전 디지털 기	247.1	26.78	271.2
600030 C1 Equity	중신증권	197.6	17.04	369.4	000002 C2 Equity	완커 기업	280.7	25.63	196.6
600519 C1 Equity	구이저우 모우타이	709.1	564.50	271.4	000651 C2 Equity	거리 전기기기	228.4	37.96	171.1
600028 C1 Equity	중국석유화공	712.7	5.91	227.1	002304 C2 Equity	장쑤 양허맥주	147.2	97.68	167.7
600036 C1 Equity	초상 은행	712.2	28.30	216.6	000001 C2 Equity	핑안 은행	181.1	10.55	128.8
601601 C1 Equity	중국 타이핑양 보험집단	267.8	31.58	152.2	002236 C2 Equity	저장 다화 기술	37.9	13.09	127.2
601888 C1 Equity	차이나 인터내셔널 트레블 서	106.8	54.69	128.0	000858 C2 Equity	우량에 이빈	197.9	50.99	123.8
600019 C1 Equity	바오산 강철	161.9	7.27	126.8	002007 C2 Equity	화난 생명공학	36.4	39.12	113.9
600029 C1 Equity	중국남방항공	79.9	7.27	124.7	000418 C2 Equity	우시리틀스완	28.3	47.80	98.4

오늘의 Check Point !!!

▶ 삼성바이오 상장 유지 시사한 증선위원장

- 김용범 증선위원장, 삼성바이오로직스로 인한 주식시장 불확실성 오래가지 않을 것이라는 의견 피력
- 거래소 속도감 있게 실질심사 진행 중, 상장 유지 조건에 부족하지 않은 상황임을 언급
- 연구개발비 자산화에 대한 테마 감리도 곧 마무리 예상, 최근 불거진 갑질 논란 등은 우려

▶ 블랙 프라이데이, 소비 촉진 할까

- 미국 현지시간 23일, 블랙 프라이데이 세일 주간 시작, 국내에서도 블랙 프라이데이 할인 행사 시작
- 해외 직구족 예년대비 더 늘어날 전망, 국내 주요 오픈 마켓들도 대대적인 할인 행사 기획
- 소득 격차 확대에 의한 소비 위축 우려 속 소비 심리 개선 효과 있을지 관심

▶ 남북 철도 사업 속도 불올까

- 우리나라 정부, 유엔에 남북 철도 공동조사 관련 대북 제재 예외 신청
- DMZ 내 도로 연결 시작으로 철도 관련 남북 공동조사 조만간 시작될 가능성 높아
- 한미 워킹그룹 첫 회의 후 미국 측과 협의 후 유엔에 신청한 사항, 남북경협 속도 불올지 관심

16만

원가 좋아하는 사람들이 벌써 이렇게나

시럽웰스 회원

16만 돌파!

시럽웰스 외 160,000명이 좋아합니다

스마트하게 돈 버는 지갑, 시럽웰스 sri membership Wealth

※ 작성자(SK증권 리서치센터)는 본 조사분석자료에 게재된 내용들이 외부의 부당한 압력이나 간섭없이 신의성실하게 작성되었음을 확인합니다. 자료 제공일 시점에서의 의견 및 추정치로 최종 실적과 오차가 발생할 수 있으며, 투자를 유도할 목적이 아니라 투자판단에 참고가 되는 정보제공을 목적으로 하고 있습니다. 투자자 투자자 자신의 판단과 책임하에 최종결정을 하시기 바랍니다. 본 자료는 당사의 저작물로서 모든 저작권은 당사에게 있으며, 어떠한 경우에도 당사의 동의 없이 복제, 대여, 전송, 재배포 될 수 없습니다.





2018-11-23, (금)

섹터별 시가총액 상위 종목 수익률(국내)

(단위 : 억원 / 원)

섹터	코드	종목명	시가총액	Close	1D	1W	1M	YTD	주요 뉴스
에너지	A034730	SK	191,380	272,000	-0.6%	-0.9%	1.5%	-3.9%	정유업계, 비정유/신사업으로 국제유가 파고 넘는다(국민일보)
	A096770	SK이노베이션	190,017	205,500	1.0%	4.9%	-4.0%	0.5%	· 2014년 4분기 악몽 반복 않겠다 의지, 전통적인 석유사업 벗어나고자
	A010950	S-Oil	123,841	110,000	-0.5%	-0.5%	-14.7%	-6.0%	· 고부가가치 제품, 신사업 등으로 외연 확대 속도, 사업 각각화 추진
	A267250	현대중공업지주	62,948	386,500	0.0%	4.6%	5.2%	1.4%	SK이노베이션, 미국 전기차 배터리 공장 물색, 샐럿 유력(SBS CNBC)
	A078930	GS	48,223	51,900	0.0%	2.0%	1.8%	-16.6%	· LG화학/삼성SDI도 유럽이나 중국에서 공장증설 나서
	A010060	OCI	23,420	98,200	-1.6%	0.5%	4.4%	-27.8%	· SK이노베이션, 최근 폭스바겐 전기차 전용 플랫폼 배터리 공급자 선정
소재	A051910	LG화학	238,602	338,000	-0.7%	-1.2%	0.2%	-16.5%	LG화학 전지부문 영업이익 650% ↑, 신화 남기고 떠나는 박진수(이투데이)
	A005490	POSCO	221,455	254,000	-0.2%	0.4%	-4.7%	-23.6%	· 경영 일선에서 물러날 예정인 박진수 LG화학 부회장의 독심 경영
	A011170	롯데케미칼	97,514	284,500	0.4%	-3.6%	8.6%	-22.7%	· 전지부문, 올해 3분기까지 영업이익, 전년동기 대비 7배 넘게 뛰어
	A010130	고려아연	83,122	440,500	-0.3%	1.4%	12.4%	-10.7%	국내 철강산업 수요둔화로 내년 먹구름, 중국이 변수(메트로)
	A004020	현대제철	57,248	42,900	-2.9%	-1.5%	-9.7%	-26.8%	· 미중 무역전쟁 격화, 글로벌 경기둔화 등으로 철강 수요에 대한 기대 ↓
	A003670	포스코켄텍	43,180	73,100	-2.4%	-4.9%	-1.5%	83.7%	· 세계철강협회, 2019년 철강소비 증가율 올해보다 0.7% 둔화 전망
산업재	A028260	삼성물산	182,861	96,400	-6.0%	-6.4%	-17.3%	-23.5%	건설업계, 내년 SOC 예산 실재론 줄었다, 25조원 이상 편성돼야(연합뉴스)
	A003550	LG	121,998	70,700	-0.6%	2.6%	9.1%	-22.3%	· 유주현 건설협회장, 생활형 SOC는 명칭만 바꾼 것, 일자리창출 효과 미미
	A009540	현대중공업	93,719	135,500	-1.1%	5.9%	7.5%	41.2%	· 최근 4년 공공공사 37%가 적자, 적정공사비 지급해달라
	A000720	현대건설	58,462	52,500	-1.9%	2.3%	0.4%	44.6%	조선업 살리자, 팔 걷은 정부, 1조 7천억 금융지원(SBS)
	A010140	삼성중공업	48,069	7,630	-1.2%	6.3%	5.8%	18.0%	· 중소 업체에 일감 주고 금융지원 늘리기로, LNG 연료추진선 발주 지원
	A086280	현대글로벌비스	42,188	112,500	-4.3%	-7.0%	1.4%	-17.3%	· 대형조선사 일부 수주 회복되고 있지만, 실제 선박 건조까지는 시차
경기소비재	A005380	현대차	198,284	92,800	-5.1%	-9.9%	-21.4%	-40.5%	현대/기아, 2조 시설투자로 활로 모색(파이낸셜뉴스)
	A012330	현대모비스	164,511	169,000	-8.7%	-11.8%	-13.6%	-35.7%	· 라인/차체 로봇 교체에 투자, 남양연구소 시험장비도 구매
	A000270	기아차	111,475	27,500	-5.0%	-8.2%	-6.6%	-17.9%	· 협력사들 유동성 개선도 일조, 연말 국내 시설투자 최대 2조원
	A066570	LG전자	113,244	69,200	-0.7%	-1.6%	5.3%	-34.7%	불황에도 백화점 먹여 살리는 명품, 소비 양극화는 갈수록 심화(SBS CNBC)
	A018880	한은시스템	54,715	10,250	-5.1%	-3.8%	-13.1%	-26.3%	· 경기 부진 속 할인점/마트는 제자리 걸음, 명품시장 나홀로 호황
	A021240	코웨이	55,793	75,600	2.2%	5.9%	-10.2%	-22.6%	· 소득 못지않게 소비 양극화도 더욱 심화 추세, 명품 업체 수시로 가격 ↑
필수소비재	A051900	LG생활건강	182,577	1,169,000	1.1%	0.5%	4.9%	-1.7%	한국판 블프, 분주한 유통가, 역대급 할인공세 예고(디지털타임스)
	A090430	아모레퍼시픽	92,072	157,500	1.6%	-2.5%	-19.9%	-48.3%	· 블프세일 마지막 주간 앞두고 해외직구/구매대행 행사 풍성
	A033780	KT&G	139,352	101,500	1.5%	1.0%	0.0%	-12.1%	· 무료배송/배송비 면제 등 제공, 대형유통업체도 세일행사 지속
	A002790	아모레G	52,526	63,700	2.6%	4.4%	-17.3%	-54.8%	위기의 화장품 로드숍, 기록된 가맹점과도 갈등 격화(매일경제)
	A004990	롯데지주	64,578	55,400	-2.1%	4.5%	4.5%	-14.9%	· 로드숍 3분기 줄줄이 적자, 홈쇼핑/온라인 진출 제약 호소
	A271560	오리온	43,487	110,000	-0.5%	12.6%	-0.9%	5.3%	· 더페이스샵 2차 집회, 온라인 초특가 멈춰야 재차 촉구
의료	A068270	셀트리온	279,767	223,000	-0.9%	2.1%	-17.0%	0.8%	증권위원장, 삼바 불확실성 오래가지 않을 것(매일경제)
	A207940	삼성바이오로직스	221,322	334,500	0.0%	0.0%	-25.2%	-9.8%	· 자기자본 충분, 성장유지 시사, 향후 격격성 심사 영향 가능성
	A091990	셀트리온헬스케어	112,421	80,000	0.1%	18.0%	-0.3%	-26.3%	· 국회 정무위 출석, 시장 불확실성 오래가지 않아야 한다는 의견 피력
	A215600	신라젠	49,989	71,600	-0.6%	0.9%	-18.6%	-23.4%	제약/바이오주에 별드나(파이낸셜뉴스)
	A128940	한미약품	49,243	432,500	-2.4%	-1.7%	-1.4%	-25.9%	· R&D비용 자산화 관련 위반사항 자발적 정정된 금융당국서 감경조치 예고
	A008930	한미사이언스	46,100	72,600	-0.4%	1.4%	-3.7%	-34.6%	· 차바이오텍 등 조기에 관리종목에서 벗어날 것이라는 기대감 커져
IT	A005930	삼성전자	2,725,003	42,450	0.8%	-4.1%	-2.5%	-16.7%	삼성, 프리미엄TV 절반 육박, QLED 판매, OLED 첫 추월(디지털타임스)
	A000660	SK하이닉스	504,506	69,300	1.8%	-3.5%	-1.0%	-9.4%	· 올 3분기 2,500달러 이상 48.2%, 75인치 이상 누적 56.6% 선두
	A035420	NAVER	180,471	109,500	2.8%	-2.7%	-15.1%	-37.2%	· QLED 8K로 시장 주도권 강화, 세계 TV 절반 메이저 바이 코리아
	A018260	삼성에스디에스	141,601	183,000	-2.9%	0.0%	-13.7%	-8.5%	아이폰 부진에 폭스콘도 29억\$ 허리띠 졸라매(머니투데이)
	A006400	삼성SDI	143,374	208,500	-1.0%	-6.1%	-16.9%	2.0%	· 아이폰 사업 부문에서만 8.6억 달러 절감, 인력 구조조정도
	A009150	삼성전기	83,657	112,000	-0.4%	-3.9%	-18.0%	12.0%	· 폭스콘 내부 메모 통해 내년은 매우 힘들고 경쟁이 심한 해 언급
	A035720	카카오	88,806	106,500	-0.9%	2.4%	3.9%	-22.3%	아마존 웹사이트 장애로 수십개 기업사이트 먹통, 클라우드의 경고(한국일보)
	A251270	넷마블	104,021	122,000	2.1%	-2.8%	7.0%	-35.3%	· AWS 이상으로 고객 사이트 먹통, 데이터 안전성 우려 커져
	A036570	엔씨소프트	105,088	479,000	0.7%	1.2%	12.3%	7.0%	· AWS 전 세계 고객사 수백만개, 국내도 수만개 기업 이용 중
통신서비스	A017670	SK텔레콤	231,336	286,500	2.3%	7.3%	0.2%	7.3%	통신비 인하될까, 단말기 완자제, 도입 놓고 온도차(파이낸셜투데이)
	A032640	LG유플러스	70,294	16,100	0.9%	5.6%	-10.8%	15.0%	· 100만원 훌쩍 고가폰 버섯이, 통신비 인하 실효성 의견 분분
	A030200	KT	79,770	30,550	0.0%	2.2%	1.0%	1.0%	· 통신업계 유통구조 투명화 우선, 과기부, 법제화 신중
금융	A105560	KB금융	196,094	46,900	0.8%	-0.4%	-10.5%	-26.0%	금융위원장, 23일 카드사 사장단 긴급 소집, 수수료 인하안 협의(TV조선)
	A055550	신한지주	202,720	42,750	0.0%	0.0%	-5.0%	-13.5%	· 정부가 추진중인 카드사 가맹점 수수료 인하방안 곧 마련될 것으로 보여
	A032830	삼성생명	172,600	86,300	-4.1%	-5.9%	-5.9%	-30.7%	· 카드사 사장단 긴급 소집, 카드 수수료 인하 방안 설명 협조 구할 예정
유틸리티	A015760	한국전력	181,034	28,200	0.0%	1.3%	2.4%	-26.1%	신영의 역발상 투자, 원전주 한전KPS 지분 늘려(한국경제)
	A036460	한국가스공사	46,249	50,100	0.0%	2.4%	-9.1%	17.7%	· 탈원전 정책에 추가 올 27% 하락, 추가대비 연 4% 배당수익 매력
	A051600	한전KPS	13,275	29,500	-1.2%	5.4%	1.9%	-27.3%	· 배당 지급일도 한 달여 앞으로 다가와, 안정적인 이익구조 갖춰

※ 작성자(SK증권 리서치센터)는 본 조사항목자료에 게재된 내용들이 외부의 부당한 압력이나 간섭없이 신의성실하게 작성되었음을 확인합니다. 자료 제공일 시점에서의 의견 및 추정치로 최종 실적과 오차가 발생할 수 있으며, 투자를 유도할 목적이 아니라 투자판단에 참고가 되는 정보제공을 목적으로 하고 있습니다. 투자자 투자자 자신의 판단과 책임하에 최종결정을 하시기 바랍니다. 본 자료는 당사의 저작물로서 모든 저작권은 당사에게 있으며, 어떠한 경우에도 당사의 동의 없이 복제, 대여, 전송, 재배포 될 수 없습니다.





2018년 11월 시장 캘린더

월	화	수	목	금	비고
			1 <ul style="list-style-type: none"> NLL 일대 북 해안포 포문폐쇄 10월 소비자물가동향 미, 3Q 비농업부문 노동생산성 잠정치 미, 10월 ISM 제조업지수 미, 10월 제조업 PMI 미, 9월 건설지출 중, 1,585개 수입품 관세 ↓ 	2 <ul style="list-style-type: none"> 한-중 CEO 라운드 테이블 미, 10월 고용동향 보고서 미, 9월 공장주문 미, 9월 무역수지 유, 10월 제조업 PMI 독, 10월 제조업 PMI 	<ul style="list-style-type: none"> 3일(토) 남북-민화협 공동행사 4일(일) 미, 서머타임 해제
5 <ul style="list-style-type: none"> 미, 10월 ISM 비제조업지수 미, 10월 서비스업 PMI확정치 	6 <ul style="list-style-type: none"> 정부, 6개월간 유류세 15% ↓ 코오롱티슈진, Reg. S해제 9월 국제수지 미, 중간선거 미, 9월 JOLTs 보고서 유, 10월 서비스업 PMI 유, 9월 PPI 독, 10월 서비스업 PMI 	7 <ul style="list-style-type: none"> 금융위, 우리은행 지주사 전환 인가안 상정 예정 미, 면역항암학회 개최 예정 미, Nvidia AI컨퍼런스 미, 9월 소비자신용지수 유, 9월 소매판매 독, 9월 산업생산 	8 <ul style="list-style-type: none"> 읍선만기일 미, FOMC 회의 발표 미, 주간 신규 실업 수당 청구 독, 9월 무역수지 독, 9월 수출입물가지수 영, 10월 RICS주택가격지수 중, 무역수지 	9 <ul style="list-style-type: none"> 미, 11월 미시건대 소비심리 지수 미, 10월 생산자물가지수 미, 9월 도매재고지수 영, 9월 무역수지 중, 10월 소비자물가지수 중, 10월 생산자물가지수 	<ul style="list-style-type: none"> 10일(토) 미국심장협회 정기 총회 개최 11일(일) 미-러 정상회담 예정 중, 광군제
12 <ul style="list-style-type: none"> 독, 국제의료기기전시회 'MEDICA' 개최 	13 <ul style="list-style-type: none"> 문대통령, ASEAN, APEC 참석 10월 수출입물가지수 9월 통화 및 유동성 미, 10월 NFIB 소기업낙관지수 독, 11월 ZEW 경기기대지수 영, 10월 실업률 	14 <ul style="list-style-type: none"> 10월 고용동향 미, 연방통신위원회 5G 주파수 경매 실시 미, 10월 소비자물가지수 영, 10월 소비자물가지수 중, 10월 고정자산투자 중, 10월 소매판매 	15 <ul style="list-style-type: none"> 대학수학능력시험 무인이동체시스템산업 EXPO 미, 11월 뉴욕주 제조업지수 미, 10월 수출입물가지수 미, 10월 소매판매 미, 9월 기업재고 영, 10월 소매판매 중, 10월 주택가격지수 	16 <ul style="list-style-type: none"> 미, 10월 산업생산 	
19 <ul style="list-style-type: none"> 보아오포럼, 서울 개최 예정 유, 9월 경상수지 	20 <ul style="list-style-type: none"> 10월 생산자물가지수 독, 10월 생산자물가지수 	21 <ul style="list-style-type: none"> 3분기 가계신용 잠정치 영, 11월 영국산업연맹 산업현황보고서 영, 10월 공공부문 순차입/순상환 	22 <ul style="list-style-type: none"> 9월 국제투자대조표 잠정치 일, 10월 전국 CPI 	23 <ul style="list-style-type: none"> 10월 무역지수 및 교역조건 미, Black Friday 유, 유럽중앙은행 아시아세션 유, 11월 소비자신뢰지수 유, 11월 제조업PMI 예상치 유, 11월 서비스업PMI 예상치 독, 11월 제조업·서비스업PMI 영, 11월 CBI 소매판매량지수 	
26 <ul style="list-style-type: none"> BMW 추가 리콜 예정 미, Cyber Monday 독, 11월 IFO 기업판경지수 	27 <ul style="list-style-type: none"> 11월 소비자동향조사 	28 <ul style="list-style-type: none"> 11월 기업경기실사지수 10월 금융기관 가중평균금리 9월 인구동향 	29 <ul style="list-style-type: none"> 3분기 예금취급기관 산업별 대출금 미-중 정상회담 개최 예정 	30 <ul style="list-style-type: none"> 금융통화위원회 삼성바이오에피스 콜옵션 행사주식 양도예정일 10월 산업활동동향 G20 정상회의 개최 예정 	

※ 작성자(SK증권 리서치센터)는 본 조사분석자료에 게재된 내용들이 외부의 부당한 압력이나 간섭없이 신의성실하게 작성되었음을 확인합니다. 자료 제공일 시점에서의 의견 및 추정치로 최종 실적과 오차가 발생할 수 있으며, 투자를 유도할 목적이 아니라 투자판단에 참고가 되는 정보제공을 목적으로 하고 있습니다. 투자시 투자자 자신의 판단과 책임하에 최종결정을 하시기 바랍니다. 본 자료는 당사의 저작물로서 모든 저작권은 당사에 있으며, 어떠한 경우에도 당사의 동의 없이 복제, 대여, 전송, 재배포 될 수 없습니다.



섹터별 시가총액 상위 종목 수익률(해외)

<Global News Clip>

- 미국 추수감사절 연휴로 휴장
- Nippon Telegraph, 통신 방어주가 강세를 보이면서 상승, +1.8%
- Naspers, 3Q 실적 발표 기점으로 견조한 실적 성장세 예상, +1.4% 상승
- China Vanke, 반얀트리홀딩스가 합작회사(V) 지분 매각한다는 소식, -3.6%

Dow Jones Industrial Average Members

Company	국가	Close	1D	(단위 : 각국 거래소 통화 기준)		
				1W	1M	YTD
Apple	USA	176.8	0.0%	-8.7%	-17.8%	2.6%
American Express	USA	106.5	0.0%	-2.7%	4.6%	7.6%
Boeing	USA	317.3	0.0%	-5.5%	-10.5%	6.9%
Caterpillar	USA	123.9	0.0%	-4.7%	10.3%	-21.1%
Cisco Systems	USA	44.9	0.0%	-3.1%	1.9%	15.5%
Chevron	USA	117.6	0.0%	-1.3%	6.7%	-7.8%
Walt Disney	USA	113.0	0.0%	-2.7%	1.3%	1.1%
DowDuPont	USA	57.0	0.0%	-3.8%	8.1%	-20.8%
Walgreens Boots Alliance	USA	79.8	0.0%	-3.3%	7.5%	6.4%
Goldman Sachs Group	USA	192.6	0.0%	-4.7%	-7.9%	-24.7%
Home Depot	USA	169.3	0.0%	-4.4%	-4.3%	-10.0%
IBM	USA	118.6	0.0%	-2.5%	-6.8%	-23.1%
Intel	USA	47.0	0.0%	-3.7%	10.9%	0.4%
Johnson & Johnson	USA	142.0	0.0%	-2.7%	3.3%	2.0%
JPMorgan Chase & Co	USA	107.6	0.0%	-2.1%	4.2%	-0.3%
Coca-Cola	USA	48.7	0.0%	-2.9%	4.3%	7.0%
McDonald's	USA	182.7	0.0%	-2.6%	3.0%	5.5%
3M	USA	198.7	0.0%	-4.9%	7.7%	-15.7%
Merck & Co	USA	74.8	0.0%	-1.7%	6.0%	33.0%
Microsoft	USA	103.1	0.0%	-4.8%	0.8%	20.0%
NIKE	USA	72.4	0.0%	-3.2%	0.3%	14.0%
Pfizer	USA	43.1	0.0%	-0.9%	1.5%	18.3%
Procter & Gamble	USA	91.4	0.0%	-2.6%	2.2%	0.8%
Travelers	USA	127.8	0.0%	-0.8%	5.1%	-3.2%
UnitedHealth Group	USA	260.6	0.0%	-3.9%	1.7%	17.8%
United Technologies	USA	125.7	0.0%	-3.4%	3.0%	-1.9%
Visa	USA	134.4	0.0%	-4.1%	0.1%	17.4%
Verizon	USA	59.2	0.0%	-1.7%	3.0%	10.5%
Walmart	USA	94.2	0.0%	-3.6%	-3.5%	-4.5%
Exxon Mobil	USA	77.6	0.0%	-1.8%	-0.1%	-8.8%

Materials

Company	국가	Close	1D	(단위 : 각국 거래소 통화 기준)		
				1W	1M	YTD
BHP Billiton	AUS	31.8	0.6%	-1.8%	-0.9%	7.1%
BASF	DEU	66.1	-0.7%	-4.9%	1.0%	-27.8%
Rio Tinto	AUS	77.0	-0.4%	-2.9%	0.0%	0.7%
SABIC	SAU	117.4	0.7%	-2.0%	-3.8%	16.3%
Glencore	GBR	290.7	-1.8%	-2.3%	-2.4%	-22.9%
Vale S.A.	BRA	54.0	-0.9%	-3.8%	-0.7%	29.5%
Air Liquide S.A.	FRA	102.7	-1.0%	-2.7%	-2.5%	-1.8%
Nutrien	CAN	68.3	0.9%	-3.4%	3.2%	-1.0%
Shin-Etsu Chemical	JAP	9,785.0	-0.6%	3.8%	16.1%	-14.5%
LyondellBasell	USA	92.4	0.0%	-3.2%	6.7%	-17.7%
Air Products & Chemicals	USA	159.2	0.0%	-2.9%	6.9%	-3.8%
Southern Copper	USA	35.9	0.0%	-5.1%	-0.1%	-26.6%
Linde PLC	USA	159.1	0.0%	0.6%	-1.3%	1.8%
Alcoa	USA	32.8	0.0%	-8.8%	-4.1%	-40.5%

Industrials

Company	국가	Close	1D	(단위 : 각국 거래소 통화 기준)		
				1W	1M	YTD
Honeywell Int'l	USA	144.1	0.0%	-3.0%	2.4%	-2.1%
Siemens	DEU	100.4	-0.5%	-1.0%	1.9%	-13.3%
Union Pacific	USA	144.1	0.0%	-4.8%	2.6%	6.1%
Lockheed Martin	USA	294.3	0.0%	-2.3%	-5.4%	-7.6%
UPS	USA	108.8	0.0%	-1.2%	0.8%	-12.0%
Airbus	FRA	92.3	-0.9%	-0.6%	-3.1%	11.6%
Fedex	USA	222.6	0.0%	-1.8%	6.4%	-13.6%
General Dynamics	USA	176.8	0.0%	-3.4%	2.0%	-11.8%
Raytheon	USA	172.3	0.0%	-5.4%	-5.4%	-7.5%
Northrop Grumman	USA	267.7	0.0%	-1.8%	-6.3%	-12.3%
Vinci	FRA	76.6	-0.5%	-0.6%	-0.8%	-9.8%
Illinois Tool Works	USA	134.1	0.0%	-1.1%	11.9%	-18.9%
Deutsche Post	DEU	27.5	-1.1%	-3.4%	-0.9%	-30.5%
Canadian National Railway	CAN	111.9	-0.4%	-0.8%	3.9%	7.4%

Energy

Company	국가	Close	1D	(단위 : 각국 거래소 통화 기준)		
				1W	1M	YTD
Royal Dutch Shell	GBR	2,383.5	-1.1%	-1.0%	-1.4%	-3.7%
Petro China	HKG	5.4	-0.2%	-4.6%	-6.7%	-1.9%
Total	FRA	49.1	-0.7%	-1.9%	-3.1%	6.5%
BP	GBR	525.2	-1.0%	0.1%	-1.4%	1.5%
China Petroleum	HKG	6.6	-0.6%	-1.9%	1.7%	10.8%
Schlumberger	USA	47.6	0.0%	-1.2%	-10.1%	-31.5%
Petrobras	BRA	25.2	-0.1%	-2.5%	-2.1%	52.0%
Reliance Industries	IND	1,102.9	-0.9%	-2.2%	5.5%	21.0%
Equinor	NOR	202.0	-0.7%	-3.2%	-5.6%	13.8%
Shenhua Energy	HKG	18.0	-4.2%	-2.8%	-2.0%	-14.9%
CNOOC	USA	65.5	0.0%	-1.0%	-0.3%	18.4%
CNOOC	HKG	12.8	0.8%	-2.1%	-5.6%	11.3%
ENI S.P.A.	ITA	14.3	-2.1%	-3.9%	-2.8%	3.5%
EOG Resources Inc	USA	106.0	0.0%	0.8%	-0.1%	-3.0%
Rosneft Oil Co.	RUS	411.1	-0.2%	-2.3%	-11.3%	41.0%
Gazprom	RUS	153.9	1.0%	0.5%	-0.5%	17.9%

Consumer Discretionary

Company	국가	Close	1D	(단위 : 각국 거래소 통화 기준)		
				1W	1M	YTD
Amazon	USA	1,516.7	0.0%	-4.8%	-8.9%	27.6%
Toyota Motor	JAP	6,821.0	1.6%	3.5%	3.7%	-5.4%
Comcast	USA	37.5	0.0%	-2.8%	9.9%	-8.7%
LVMH	FRA	258.5	-0.8%	-2.2%	-0.4%	7.1%
Netflix	USA	262.1	0.0%	-8.4%	-13.2%	30.4%
Naspers	ZAF	275,402.0	1.4%	-0.9%	7.0%	-23.1%
Booking Holdings	USA	1,760.4	0.0%	-5.1%	0.4%	-1.4%
Inditex	ESP	25.9	1.4%	1.0%	6.4%	-9.6%
Volkswagen	DEU	146.5	-0.5%	3.0%	13.9%	-13.0%
Daimler	DEU	50.3	-1.4%	-0.5%	1.6%	-28.8%
Charter Comm.	USA	305.5	0.0%	-7.0%	-0.2%	-12.4%
Starbucks	USA	66.8	0.0%	-2.0%	15.0%	15.9%
Adidas	DEU	201.9	-0.9%	-1.4%	1.4%	20.7%
Lowe's	USA	88.4	0.0%	-5.2%	-8.5%	-3.5%
Tesla	USA	338.2	0.0%	-4.5%	17.2%	5.5%
TJX	USA	46.2	0.0%	-10.4%	-13.1%	20.4%

※ 작성자(SK증권 리서치센터)는 본 조사항목자료에 게재된 내용들이 외부의 부당한 압력이나 간섭없이 신의성실하게 작성되었음을 확인합니다. 자료 제공일 시점에서의 의견 및 추정치로 최종 실적과 오차가 발생할 수 있으며, 투자를 유도할 목적이 아니라 투자판단에 참고가 되는 정보제공을 목적으로 하고 있습니다. 투자시 투자자 자신의 판단과 책임하에 최종결정을 하시기 바랍니다. 본 자료는 당사의 저작물로서 모든 저작권은 당사에게 있으며, 어떠한 경우에도 당사의 동의 없이 복제, 대여, 전송, 재배포 될 수 없습니다.



MORNING CALL



2018-11-23, (금)

Consumer Staples

(단위 : 각국 거래소 통화 기준)						
Company	국가	Close	1D	1W	1M	YTD
Nestle	CHE	84.0	-0.1%	-0.5%	0.9%	0.2%
AB Inbev	BEL	66.7	-0.7%	-2.6%	-7.8%	-28.5%
Inlever	NLD	48.7	-0.2%	-0.7%	1.4%	5.0%
Pepsico	USA	115.3	0.0%	-2.6%	2.1%	-2.4%
Philip Morris	USA	84.0	0.0%	-2.8%	-5.9%	-19.6%
Kweichow Moutai	CHN	564.5	0.0%	0.8%	-11.4%	-19.8%
BAT	GBR	2,670.0	-1.9%	-1.4%	-24.3%	-46.0%
L'oreal	FRA	205.1	-0.6%	-1.2%	8.1%	12.6%
Altria Group	USA	54.4	0.0%	-4.2%	-12.7%	-23.1%
AmBev	BRA	16.5	0.7%	0.0%	3.8%	-23.9%
Diageo	GBR	2,812.0	-0.5%	0.3%	4.4%	5.0%
Costco Wholesale	USA	218.6	0.0%	-5.4%	-2.3%	16.1%
Kraft Heinz	USA	51.2	0.0%	-1.8%	-8.3%	-33.6%
CVS Health	USA	75.1	0.0%	-5.3%	7.6%	2.1%
Mondelez International	USA	43.5	0.0%	-1.8%	5.2%	2.5%

Telecommunication Services

(단위 : 각국 거래소 통화 기준)						
Company	국가	Close	1D	1W	1M	YTD
AT&T	USA	29.8	0.0%	-1.7%	-1.9%	-22.8%
China Mobile	HKG	74.9	-0.8%	-2.5%	0.3%	-5.5%
NTT Docomo	JAP	2,597.0	0.6%	1.1%	-10.6%	-2.4%
Nippon Telegraph	JAP	4,705.0	1.8%	2.4%	-2.9%	-11.2%
Softbank	JAP	8,787.0	-0.9%	-0.2%	-4.5%	-1.5%
Deutsche Telekom	DEU	15.1	-1.1%	-0.1%	4.7%	1.6%
Vodafone	GBR	152.0	-3.8%	-0.9%	3.8%	-35.0%
KDDI	JAP	2,605.5	1.8%	3.1%	-11.0%	-7.1%
America Movil SAB	MEX	13.4	-0.1%	-1.3%	-2.7%	-21.6%
T-Mobile	USA	66.8	0.0%	-3.4%	1.6%	4.3%
Telefonica	ESP	7.3	-1.5%	-2.7%	6.2%	-11.0%
Orange	FRA	14.6	-0.2%	-0.1%	6.1%	0.9%
Singapore Telecom	SGP	3.1	0.6%	0.6%	-1.3%	-13.9%
Emirates Telecom	ARE	17.0	0.4%	-0.6%	0.7%	-2.9%
Saudi Telecom	SAU	81.5	0.6%	-2.4%	0.2%	21.5%
Bell Canada Enterprises	CAN	55.8	0.0%	1.0%	5.9%	-6.7%

Health Care

(단위 : 각국 거래소 통화 기준)						
Company	국가	Close	1D	1W	1M	YTD
Novartis	CHE	87.3	-1.0%	-0.4%	1.3%	6.0%
Roche Holding	CHE	245.5	-0.7%	-1.9%	1.6%	-0.4%
AbbVie	USA	86.2	0.0%	-5.9%	8.5%	-12.5%
Amgen	USA	192.8	0.0%	-0.7%	2.6%	8.9%
Novo Nordisk	DNK	286.5	-1.0%	-0.8%	2.1%	-14.2%
Abbott Laboratories	USA	68.5	0.0%	-4.9%	2.4%	16.6%
Medtronic	USA	93.0	0.0%	-0.8%	1.6%	13.1%
Bristol Myers Squibb	USA	53.2	0.0%	-1.6%	8.9%	-13.2%
Sanofi	FRA	78.3	-0.3%	-1.2%	2.9%	9.1%
Gilead Sciences	USA	66.7	0.0%	-3.6%	-1.9%	-9.9%
Bayer	DEU	62.4	-0.6%	-0.7%	-7.0%	-38.5%
GlaxoSmithKline	GBR	1,565.0	-0.7%	0.2%	0.8%	18.4%
Astrazeneca	GBR	6,085.0	-1.9%	-1.9%	2.6%	19.2%
Thermo Fisher	USA	233.0	0.0%	-3.3%	5.6%	20.7%
Eli Lilly & Co.	USA	112.2	0.0%	-1.4%	5.6%	32.5%
Celgene	USA	67.5	0.0%	-3.0%	-9.6%	-36.4%

Utilities

(단위 : 각국 거래소 통화 기준)						
Company	국가	Close	1D	1W	1M	YTD
Nextera Energy	USA	176.2	0.0%	-2.3%	0.3%	13.6%
Enel S.P.A	ITA	4.7	0.0%	3.5%	6.3%	-8.8%
Yangtze Power	CHN	14.4	-0.5%	-1.4%	-8.5%	-7.7%
Duke Energy	USA	86.5	0.0%	-0.3%	2.0%	3.9%
Iberdrola	ESP	6.6	-0.5%	-1.4%	4.3%	2.9%
Southern Co/the	USA	45.6	0.0%	-2.7%	-0.8%	-3.3%
Dominion Energy	USA	73.4	0.0%	-0.4%	-1.1%	-8.6%
EDF	FRA	14.1	-3.1%	-6.4%	-3.1%	33.4%
Engie	FRA	12.1	-1.4%	-0.5%	4.8%	-14.7%
Exelon	USA	45.0	0.0%	-2.0%	1.0%	13.5%
National Grid	GBR	826.0	-3.2%	0.4%	-1.6%	-4.2%
AEP	USA	75.7	0.0%	-1.8%	0.1%	4.5%
HK & China Gas	HKG	15.5	1.2%	2.0%	4.5%	11.3%
Sempra Energy	USA	112.0	0.0%	-2.5%	-3.4%	6.3%

Information Technology

(단위 : 각국 거래소 통화 기준)						
Company	국가	Close	1D	1W	1M	YTD
Alphabet	USA	1,043.4	0.0%	-2.3%	-1.3%	-2.8%
Tencent	HKG	295.0	1.9%	1.6%	7.0%	-29.4%
Alibaba	USA	149.4	0.0%	-3.0%	7.0%	-18.6%
Facebook	USA	134.8	0.0%	-3.4%	-7.7%	-25.7%
Taiwan Semicon	TWN	219.0	0.0%	-3.1%	-4.6%	-5.8%
Oracle	USA	48.6	0.0%	-5.0%	4.0%	4.3%
Nvidia	USA	144.7	0.0%	-12.0%	-27.4%	-27.4%
SAP	DEU	88.6	-0.7%	-3.2%	-2.6%	-4.8%
Adobe Systems	USA	226.0	0.0%	-5.4%	-5.2%	27.2%
Texas Instruments	USA	96.1	0.0%	-1.8%	4.5%	-8.9%
Broadcom	USA	230.0	0.0%	-3.2%	5.2%	-13.9%
Paypal	USA	79.1	0.0%	-7.0%	-4.8%	7.2%
ASML	NLD	142.7	-1.8%	-3.4%	0.2%	-2.2%
Baidu	USA	184.0	0.0%	-1.6%	-0.3%	-24.1%
Qualcomm	USA	55.3	0.0%	-1.1%	-11.7%	-15.2%
Micron Technology	USA	36.4	0.0%	-7.8%	2.7%	-16.7%
Tokyo Electron	JAP	15,530.0	1.1%	7.8%	6.0%	-23.9%
Nintendo	JAP	31,410.0	1.3%	-1.4%	-15.4%	-23.7%
Applied Materials	USA	35.2	0.0%	-0.6%	10.6%	-33.7%

Financials

(단위 : 각국 거래소 통화 기준)						
Company	국가	Close	1D	1W	1M	YTD
Berkshire Hathaway	USA	316,300.7	0.0%	-3.7%	5.4%	6.9%
Ind&Comm BOC	CHN	5.4	0.0%	0.4%	-4.6%	-13.3%
Bank of America	USA	27.3	0.0%	-1.7%	4.1%	-8.8%
Construction BOC	HKG	6.5	-0.3%	-0.8%	4.2%	-12.7%
Wells Fargo	USA	52.4	0.0%	-1.0%	4.5%	-14.2%
PingAn Insurance	HKG	74.9	-0.5%	-2.7%	-1.3%	-11.6%
Agricultural Bank	HKG	3.5	0.0%	-0.3%	0.0%	-5.9%
HSBC Holdings	GBR	650.2	-1.5%	-0.6%	8.2%	-15.0%
Citi Group	USA	62.9	0.0%	-3.2%	-1.5%	-15.5%
Bank of China	HKG	3.4	0.0%	0.3%	3.4%	-13.8%

Real Estate

(단위 : 각국 거래소 통화 기준)						
Company	국가	Close	1D	1W	1M	YTD
American Tower	USA	160.3	0.0%	-2.2%	5.5%	13.6%
China Vanke	HKG	27.0	-3.6%	1.7%	15.6%	-21.3%
Simon Property	USA	183.0	0.0%	-1.1%	5.2%	6.1%
SHKP Ltd	HKG	109.3	0.0%	2.5%	8.2%	-16.9%
Country Garden	HKG	9.3	-3.5%	2.3%	16.8%	-39.2%
Crown Castle Int'l	USA	109.5	0.0%	-2.4%	2.5%	0.5%
China Evergrande	HKG	20.8	-2.8%	9.4%	10.3%	-26.2%
Overseas land&Invest	HKG	26.3	-1.3%	-0.6%	11.2%	0.0%

※ 작성자(SK증권 리서치센터)는 본 조사분석자료에 게재된 내용들이 외부의 부당한 압력이나 간섭없이 신의성실하게 작성되었음을 확인합니다. 자료 제공일 시점에서의 의견 및 추정치로 최종 실적과 오차가 발생할 수 있으며, 투자를 유도할 목적이 아니라 투자판단에 참고가 되는 정보제공을 목적으로 하고 있습니다. 투자시 투자자 자신의 판단과 책임하에 최종결정을 하시기 바랍니다. 본 자료는 당사의 저작물로서 모든 저작권은 당사에게 있으며, 어떠한 경우에도 당사의 동의 없이 복제, 대여, 전송, 재배포 될 수 없습니다.

