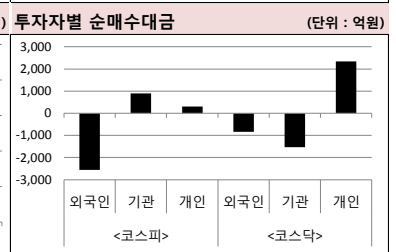
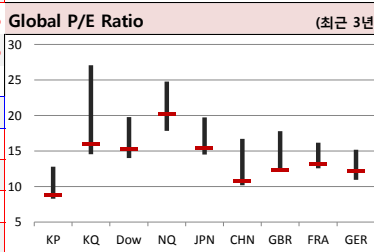
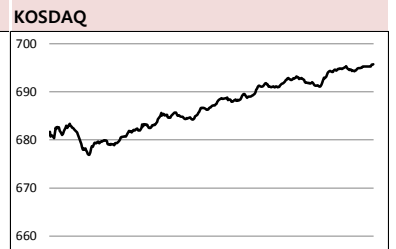




2018-11-22, (목)

Global Indices	Close	1D	1W	1M	3M	YTD	3Y
KOSPI	2,076.55	-0.3%	-0.6%	-1.4%	-8.7%	-15.8%	3.6%
KOSDAQ	695.72	0.7%	2.1%	-3.2%	-11.5%	-12.9%	1.1%
Dow Jones	24,464.69	0.0%	-3.3%	-2.9%	-4.9%	-1.0%	37.5%
Nasdaq	6,972.25	0.9%	-4.0%	-6.3%	-11.6%	1.0%	36.6%
S&P 500	2,649.93	0.3%	-2.9%	-3.3%	-7.4%	-0.9%	27.0%
United Kingdom	7,050.23	1.5%	0.2%	1.4%	-6.9%	-8.3%	11.8%
Germany	11,244.17	1.6%	-1.0%	-0.3%	-9.2%	-13.0%	1.4%
France	4,975.50	1.0%	-1.2%	0.2%	-8.2%	-6.3%	1.8%
Japan	21,507.54	-0.4%	-1.4%	-2.3%	-3.8%	-5.5%	8.2%
China	2,651.51	0.2%	-0.6%	2.2%	-2.3%	-19.8%	-26.6%
Brazil	87,268.80	-0.7%	1.5%	2.3%	13.5%	14.2%	81.2%
Vietnam	922.56	0.4%	2.8%	-1.8%	-6.1%	-6.3%	53.8%
India	35,199.80	-0.8%	-0.2%	4.0%	-8.1%	4.1%	36.3%
Russia	2,357.97	0.7%	-1.0%	2.3%	2.7%	11.8%	26.2%



Global Market

- 미국 증시** - 미국 기술주 불안 진정에 소폭 상승
 - 전일 급락했던 기술주 주가가 다소 회복되는 모습을 보이면서 소폭 상승 마감
 - 국제유가는 미국 재고 부담 속에도 전일 폭락한 것에 대한 반등세로 +2.3% 반등
- 유럽 증시** - 미국 증시 회복과 연준 긴축 조기 종료 기대에 상승
 - 전일 폭락했던 미국 기술주와 정유주 회복에 유럽 증시 소폭 상승 마감
 - 연준이 예상보다 일찍 긴축 사이클을 마무리 지을 것이라는 보도 역시 긍정적으로 작용
- 일본 증시** - 미국 증시 급락과 반도체 사이클 불황 우려감에 하락
 - 애플의 신형 아이폰 생산 감축 우려로 이들 연속 4%하락 이어가며 불안감 증폭
 - 애플에 반도체 칩을 납품하는 재팬디스플레이는 -10%넘게 하락
- 국내 증시** - 미국 증시 급락 등 해외발 악재에 2,070선 밀려나
 - 애플의 신형 아이폰 생산 감축 우려로 이들 연속 4%하락 이어가며 불안감 증폭
 - 기관(3,268억원), 개인(716억원)의 매수세에도 외국인(-3,902억원)의 매도세에 하락

China Region Market

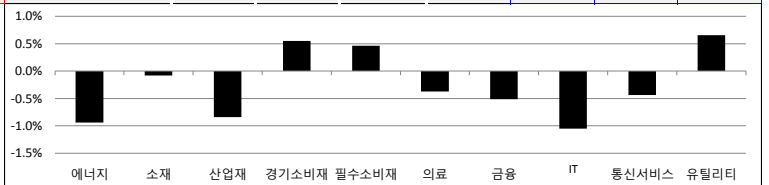
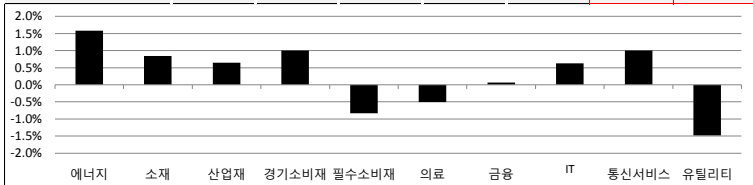
- 중화권 증시** - 미국발 한파에도 반등
 - 부동산 업종은 당국이 경기 부양을 위한 조치를 꺼낼 수 있다는 기대감에 상승
 - 중국 1위, 4위 국유철강기업 합병설에 철강주 급등하며 상하이 지수 끌어 올림
- 중화권 이슈** - 중국 1위, 4위 국유철강기업 합병설
 - 바오우 강철이 중국 3대 국유철강사인 안강과 합병할 것이라 소문이 시장에 돌면서 철강주 ↑
 - 안강주식 최대 7%대까지 오른 후 +3.41% 상승으로 마감했으며, 바오강 주식도 +1.785 기록

Today's Event

- 정부, 조선산업 활력제고 방안 발표
- 미국 증시 휴장(Thanksgiving)
- 유럽, ECB 통화정책회의 의시록 발표
- 디알젠 신규성장 예정
- 일본 10월 전국 소비자물가지수
- 2차 전국택시파업
- 일본 10월 공작기계수주
- 3분기 가계소독성장 발표
- 일본 9월 고용보고서

S&P 500 Sector	1D	1W	1M	3M	YTD	2Y	3Y
에너지	1.6%	-0.8%	-4.8%	-11.2%	-8.9%	-8.8%	-1.5%
소재	0.8%	-1.5%	3.3%	-8.6%	-11.1%	9.3%	17.9%
산업재	0.6%	-3.0%	-2.9%	-8.9%	-8.2%	9.8%	22.4%
경기소비재	1.0%	-4.4%	-5.4%	-11.4%	2.6%	22.8%	24.7%
필수소비재	-0.8%	-2.5%	-0.3%	0.4%	-4.9%	6.7%	10.2%
의료	-0.5%	-1.8%	-1.0%	-2.1%	8.2%	30.1%	25.6%
금융	0.1%	-2.0%	1.1%	-7.3%	-6.4%	17.7%	31.6%
IT	0.6%	-5.4%	-8.3%	-11.9%	2.2%	40.4%	52.8%
통신서비스	1.0%	-3.2%	-6.5%	-7.7%	-13.4%	-11.9%	-1.8%
유틸리티	-1.5%	-0.2%	-0.2%	1.1%	2.1%	15.2%	25.8%

Korea Sector	1D	1W	1M	3M	YTD	2Y	3Y
에너지	-0.9%	2.6%	-3.6%	0.4%	-4.1%	23.1%	47.6%
소재	-0.1%	0.4%	2.3%	-12.1%	-22.0%	4.0%	12.1%
산업재	-0.8%	2.8%	4.0%	-2.8%	-6.5%	-7.4%	-11.5%
경기소비재	0.6%	-1.9%	-4.2%	-13.4%	-27.7%	-15.2%	-28.1%
필수소비재	0.5%	-0.4%	-3.0%	-11.8%	-22.1%	-11.3%	-26.2%
의료	-0.4%	3.5%	-5.9%	-12.5%	-9.0%	75.7%	40.2%
금융	-0.5%	-0.4%	-3.0%	-3.5%	-16.7%	3.8%	8.2%
IT	-1.1%	-4.8%	-3.2%	-10.8%	-17.3%	28.0%	54.3%
통신서비스	-0.4%	4.5%	-4.3%	8.2%	2.6%	22.6%	22.5%
유틸리티	0.7%	1.4%	4.8%	-8.1%	-21.4%	-34.7%	-38.1%



Fixed Income

	Close	1D	1M	YTD
국고채 3년	1.947	0.7	-4.5	-18.7
국고채 10년	2.210	0.5	-9.7	-25.7
미국채 2년	2.814	1.0	-6.5	93.1
미국채 10년	3.063	0.0	-10.5	65.7
일본 국채 10년	0.095	-0.7	-5.7	4.7
중국 국채 10년	4.020	0.0	3.8	-31.3
독일 국채 10년	0.376	2.6	-3.3	-5.1

Commodity

	Close	1D	1M	YTD
국제유가(WTI)	54.49	2.0%	-18.0%	-9.8%
VIX Index	20.80	-7.5%	0.4%	88.4%
천연가스	4.44	-1.8%	38.2%	50.4%
CRB상품지수	185.00	0.7%	-5.1%	-4.6%
금(Comex)	1,226.20	0.4%	-0.6%	-6.3%
BDI(Baltic Dry)	1,003.00	0.0%	-36.4%	-26.6%
구리	279.00	0.8%	1.2%	-15.5%

Currency

	Close	1D	1M	YTD
달러인덱스(pt)	96.73	-0.1%	0.8%	4.9%
달러/달러(원)	1,128.12	0.0%	-0.7%	5.7%
엔/달러(엔)	113.07	0.6%	0.7%	0.3%
달러/유로(달러)	1.14	-0.4%	-0.7%	-5.1%
원/홍콩달러(원)	144.02	0.0%	-0.6%	5.4%
원/위안(원)	162.89	0.2%	-0.4%	-0.6%
달러/파운드(달러)	1.28	-0.7%	-1.6%	-5.3%

※ 작성자(SK증권 리서치센터)는 본 조사항목자료에 게재된 내용들이 외부의 부당한 압력이나 간섭없이 신의성실하게 작성되었음을 확인합니다. 자료 제공일 시점에서의 의견 및 추정치로 최종 실적과 오차가 발생할 수 있으며, 투자를 유도할 목적이 아니라 투자판단에 참고가 되는 정보제공을 목적으로 하고 있습니다. 투자시 투자자 자신의 판단과 책임하에 최종결정을 하시기 바랍니다. 본 자료는 당사의 저작물로서 모든 저작권은 당사에게 있으며, 어떠한 경우에도 당사의 동의 없이 복제, 대여, 전송, 재배포 될 수 없습니다.





2018-11-22, (목)

일일 상승률 상위 종목				일일 하락률 상위 종목			
종목명	시가총액	수익률	특이동향	종목명	시가총액	수익률	특이동향
에이블씨앤씨	3,066	29.9%		엔디포스	2,833	-18.4%	하이비전시스템
토니모리	2,567	21.8%	· 중국 광군절/한국 블랙프라이데이 매출 ↑ 기대감	인콘	1,989	-8.4%	· 애플 신형 아이폰 생산 감축 우려로 주가 하락
디에스티로봇	912	16.0%		하이비전시스템	1,351	-7.2%	
잇츠한불	6,381	15.3%		대유에이텍	1,105	-7.0%	
전파기지국	1,290	12.7%	· 패션브랜드 모스키노 협업 통한 사업 확장 기대	세화피앤씨	831	-6.9%	
테라젠이텍스	3,695	11.6%		인트론바이오	7,369	-6.8%	
제이준코스메틱	3,421	11.2%		지엔코	1,759	-6.8%	
슈피겐코리아	2,984	10.9%	· 중국 사드보복 완화 기대감에 상승	모비스	1,432	-6.7%	

<외국인 순매수 상위>		<외국인 순매도 상위>		<기관 순매수 상위>		<기관 순매도 상위>		<개인 순매수 상위>		<개인 순매도 상위>	
종목명	매수대금	종목명	매도대금	종목명	매수대금	종목명	매도대금	종목명	매수대금	종목명	매도대금
휠라코리아	115.8	삼성전자	-1,264.5	삼성전자	726.2	POSCO	-99.4	삼성전자	648.9	셀트리온헬스케어	-187.2
삼성전기	110.5	SK하이닉스	-262.4	SK하이닉스	369.2	이마트	-93.3	POSCO	199.7	에이치엘비	-128.8
셀트리온헬스케어	103.3	셀트리온	-197.2	호텔신라	206.3	GS건설	-85.7	신라젠	118.5	SK하이닉스	-104.7
에이치엘비	81.5	호텔신라	-173.4	셀트리온	170.3	휠라코리아	-80.5	NAVER	107.4	메디톡스	-86.4
대한항공	77.1	SK텔레콤	-152.2	SK텔레콤	128.8	신라젠	-77.6	이마트	101.4	한국항공우주	-77.4
한국항공우주	69.9	LG생활건강	-147.6	LG생활건강	121.6	삼성물산	-75.0	GS건설	82.7	한국전력	-72.9
유한양행	43.9	KT&G	-130.5	오리온	105.8	삼성전기	-62.5	삼성물산	73.8	대한항공	-67.2
메디톡스	43.4	KB금융	-122.4	아모레퍼시픽	105.8	넷마블	-57.2	S-Oil	60.4	오리온	-57.5
롯데케미칼	38.4	POSCO	-95.9	KT&G	104.4	삼성엔지니어링	-51.1	넷마블	52.3	기아차	-54.5
기아차	37.4	신세계	-89.2	한국전력	94.7	키움증권	-44.4	KB금융	49.9	고려아연	-53.7

후강통(Shanghai-Hongkong Link) 거래 상위 종목					선강통(Shenzhen-Hongkong Link) 거래 상위 종목				
코드	종목명	시가총액(B)	Close	거래대금	코드	종목명	시가총액(B)	Close	거래대금
601318 C1 Equity	중국 평안보험	1,189.3	64.01	626.8	002415 C2 Equity	항저우 하이테크비전 디지털 기	244.7	26.52	647.9
600030 C1 Equity	중신증권	198.8	17.14	397.4	000333 C2 Equity	메이디 그룹	267.2	40.32	369.4
600887 C1 Equity	네이멍구 이리산업	145.9	24.00	389.4	000858 C2 Equity	우량에 이빈	198.5	51.13	361.1
600519 C1 Equity	구이저우 모우타이	709.4	564.70	346.8	002304 C2 Equity	장쑤 양허맥주	146.2	97.04	301.2
600036 C1 Equity	초상 은행	714.4	28.40	230.0	000002 C2 Equity	완커 기업	285.7	26.03	249.4
600028 C1 Equity	중국석유화학공	717.2	5.95	2,322.1	000001 C2 Equity	핑안 은행	182.2	10.61	226.9
600276 C1 Equity	장쑤 형루이 의약	235.7	64.02	194.4	002236 C2 Equity	저장 다화 기술	37.7	13.00	219.9
600585 C1 Equity	안후이 하이뤼 수니	174.2	32.05	179.9	000651 C2 Equity	거리 전기기기	228.4	37.97	163.2
600019 C1 Equity	바오산 강철	165.5	7.43	169.7	000063 C2 Equity	중신 통신	82.0	20.80	118.0
600029 C1 Equity	중국남방항공	79.0	7.20	139.6	002007 C2 Equity	화란 생명공학	36.5	39.19	114.7

오늘의 Check Point !!!

▶ 드디어 찾아온 영하의 날씨, 한파 관련주 관심

- 무더웠던 여름에 이어 기록적 한파 나타날 가능성이 높은 것으로 예보되는 올 겨울
- 한파 대비한 방한 관련주, 겨울철 대표 음식료주 반등 나타날지 관심
- 지난해부터 이어지는 롱패딩 열풍, 방한용품 찾는 소비자들의 수요 여전히 높아

▶ OECD, 내년 한국 경제성장률 2.8% 전망

- OECD 세계경제전망, 우리나라는 올해와 내년 각각 2.7%, 2.8% 성장 전망, 9월 전망치와 동일
- 한반도 지정학적 리스크 완화는 긍정적, 보호무역주의 확산은 부정적
- 최저임금 인상은 고용 시장에 부정적 영향 미친것으로 진단, 성장을 3% 넘지 못하는 근본적 원인으로 지적

16만

원가 좋아하는 사람들이 벌써 이렇게나

시럽웰스 회원

16만 돌파!

시럽웰스 외 160,000명이 좋아합니다

스마트하게 돈 버는 지갑, 시럽웰스 sri membership Wealth

※ 작성자(SK증권 리서치센터)는 본 조사분석자료에 게재된 내용들이 외부의 부당한 압력이나 간섭없이 신의성실하게 작성되었음을 확인합니다. 자료 제공일 시점에서의 의견 및 추정치로 최종 실적과 오차가 발생할 수 있으며, 투자를 유도할 목적이 아니라 투자판단에 참고가 되는 정보제공을 목적으로 하고 있습니다. 투자시 투자자 자신의 판단과 책임하에 최종결정을 하시기 바랍니다. 본 자료는 당사의 저작물로서 모든 저작권은 당사에게 있으며, 어떠한 경우에도 당사의 동의 없이 복제, 대여, 전송, 재배포 될 수 없습니다.





섹터별 시가총액 상위 종목 수익률(국내)

(단위 : 억원 / 원)

섹터	코드	종목명	시가총액	Close	1D	1W	1M	YTD	주요 뉴스
에너지	A034730	SK	192,435	273,500	-2.5%	1.5%	1.5%	-3.4%	정유-LPG 업계, 나프타 가격에 희비(파이낸셜뉴스) · 이달 나프타 가격 급락에 정유사들 마진 크게 줄고 경유 수요도 줄어 · LPG 업계는 프로판값 좋고 LPG 차량 제한 폐지 호재 원유 소비도 위축, 유가 하루에 6.6% 폭(매일경제) · 트럼프, 사우디와 관계 깨지면 기름값 지붕 뚫고 치솟을 것 · 사우디아라비아와의 동맹 지지발언, 유가 하락 더 부추겨
	A096770	SK이노베이션	188,167	203,500	-0.5%	5.2%	-4.2%	-0.5%	
	A010950	S-Oil	124,404	110,500	-2.2%	3.3%	-13.3%	-5.6%	
	A267250	현대중공업지주	62,948	386,500	-0.6%	8.1%	3.3%	1.4%	
	A078930	GS	48,223	51,900	-0.8%	4.3%	1.6%	-16.6%	
	A010060	OCI	23,802	99,800	1.2%	5.1%	9.0%	-26.6%	
소재	A051910	LG화학	240,367	340,500	0.3%	0.2%	3.2%	-15.9%	전기차 무게 줄이는 데 딱이네, 엔지니어링 플라스틱시장 쑥쑥(한국경제) · 2023년 1,151억불로 성장 전망, 화학사들 제품 생산 경쟁 · 금속보다 가볍고 성형 쉽다는 장점, 전기차동차 수요 늘고 있어 AA급 올라선 한화케미칼, 신용등급 상승효과 특독(연합인포맥스) · AA- 신용등급으로 올라선 한화케미칼, 회사채 시장에서 효과 특독 · AA+ 등급의 일부 회사채보다도 유통금리 낮춰
	A005490	POSCO	221,891	254,500	-1.9%	2.2%	-5.7%	-23.5%	
	A011170	롯데케미칼	97,171	283,500	1.6%	-2.4%	9.0%	-23.0%	
	A010130	고려아연	83,405	442,000	0.9%	2.4%	13.5%	-10.3%	
	A004020	현대제철	58,983	44,200	1.4%	2.1%	-8.7%	-24.6%	
	A003670	포스코켐텍	44,243	74,900	3.6%	0.3%	4.8%	88.2%	
산업재	A028260	삼성물산	194,432	102,500	-1.4%	-2.8%	-12.4%	-18.7%	뭐라도 해야, 중견건설사, 수주부진에 임대시장 호시탐탐(뉴시스) · 국내 주택경기 위축과 정부 SOC 감축기조에 일감 비상 · 수익성 부족 논란, 공공지원 민간임대주택에도 기웃 선박 신규 수주량 반짝 1위, 조선업의 봄은 아직 멀었다(경향신문) · 한국 세계 선박 신규 수주량 1위 되찾자 국내 조선업 호황기 분석 · 당사자인 조선업체들은 아직 때 이른 판단이라고 주장
	A003550	LG	122,688	71,100	-1.4%	3.2%	9.7%	-21.9%	
	A009540	현대중공업	94,757	137,000	-0.7%	9.2%	8.7%	42.8%	
	A000720	현대건설	59,575	53,500	-1.1%	8.0%	-3.3%	47.4%	
	A010140	삼성중공업	48,636	7,720	-0.6%	8.6%	6.3%	19.3%	
	A086280	현대글로벌비스	44,063	117,500	0.9%	-4.1%	7.3%	-13.6%	
경기소비재	A005380	현대차	208,967	97,800	0.3%	-3.7%	-15.3%	-37.3%	서울에 수소버스 달린다, 2022년까지 전국 1000대 보급(부산일보) · 정부, 오는 2022년까지 울산/창원/서울 등 전국 주요 도시에 보급 · 서울 405번 버스, 하루 5차례 운행, 양재 수소충전소에서 충전 운행 중 이젠 귀국할 때 면세품 찾는다, 입국장 인도장소 설치 입법(아시아경제) · 입국장 면세점 이어 인도장도 도입하는 법 · 출국길 면세품 찾는 소비자 불편 해소, 관세청, 입국장 면세점 도입 수용
	A012330	현대모비스	180,086	185,000	0.3%	-2.6%	-4.2%	-29.7%	
	A000270	기아차	117,353	28,950	2.3%	0.0%	-1.5%	-13.6%	
	A066570	LG전자	114,063	69,700	-1.1%	0.3%	6.1%	-34.3%	
	A018880	한은시스템	57,650	10,800	2.4%	2.4%	-7.3%	-22.3%	
	A021240	코웨이	54,612	74,000	0.4%	4.7%	-12.0%	-24.3%	
필수소비재	A051900	LG생활건강	180,546	1,156,000	0.0%	7.0%	7.3%	-2.8%	광군제에서 드러난 K뷰티의 저력, 화장품주주 화색(머니투데이) · 광군제서 한국이 매출 3위, K뷰티 경쟁력 과시 · 중국발 수요 둔화 우려에 위축됐던 화장품주주, 광군제 기점으로 반등 비비고 만두, 베트남서 70억 매출 성과(뉴시스) · CJ제일제당 비비고 만두, 베트남 식품시장에서 한식만두 장르 창출 · 지난해 말 출시 이후 1년만에 누적매출 70억원 성과 기록
	A090430	아모레퍼시픽	90,611	155,000	3.3%	1.3%	-18.6%	-49.1%	
	A033780	KT&G	137,293	100,000	-1.0%	-2.0%	0.0%	-13.4%	
	A002790	아모레G	51,207	62,100	4.6%	6.7%	-15.3%	-56.0%	
	A004990	롯데지주	65,976	56,600	-0.7%	12.3%	6.4%	-13.1%	
	A271560	오리온	43,685	110,500	7.3%	14.8%	1.8%	5.7%	
의료	A068270	셀트리온	282,276	225,000	-1.1%	8.2%	-17.6%	1.8%	바이오, 4년 적자라도 관리종목 지정안해(매일경제) · 금융위, 회계기준 변경대비, 상장 특례요건 연내 마련 · 개발비 비용 수정 시 대규모 적자 사내 예상, 증시 혼란 없애겠다는 취지 코오롱티슈진, 인보사 미국 임상3상 돌입(머니S) · 세계 최초 골관절염 세포유전자 치료제 인보사, 미국 임상3상 시작 · 첫 환자 투약, 주사제 투여로 통증 완화 및 기능성 개선 효과 기대
	A207940	삼성바이오로직스	221,322	334,500	0.0%	0.0%	-26.2%	-9.8%	
	A091990	셀트리온헬스케어	112,281	79,900	3.2%	27.6%	-0.8%	-26.4%	
	A215600	신라젠	50,268	72,000	0.0%	4.2%	-16.3%	-23.0%	
	A128940	한미약품	50,439	443,000	-1.3%	0.3%	0.7%	-24.1%	
	A008930	한미사이언스	46,291	72,900	0.8%	3.4%	-5.7%	-34.3%	
IT	A005930	삼성전자	2,702,536	42,100	-1.6%	-4.5%	-4.1%	-17.4%	불황에도 1년새 5,000명 채용, 삼성 전자계열 3총사의 저력(디지털타임스) · 반도체/MLCC/배터리 호황에 직원수 4.4% 증가, 12만 5천여명 · 일자리 창출 위해 지속적 투자 의지 보여 D램 수요 내년 1분기 기점 급증, 하반기부터 공급 부족(뉴스1) · 전경련, 2019 산업전망 세미나 개최, 주력 제조업 전망 발표 · 모바일/서버 등 D램 탑재량 꾸준히 늘어, 중국 반도체 굴기 걱정 없다 플랫폼 가입자가 무기, IT사, 핀테크 시장 공략 중(국민일보) · 온라인 메신저 독보적 지위, 네이버/카카오, 핀테크 사업에 힘 쏟아 · 금융업이 본업 아니지만 메신저 플랫폼 무기로 금융시장 공략
	A000660	SK하이닉스	495,770	68,100	0.9%	-3.3%	-3.8%	-11.0%	
	A035420	NAVER	175,526	106,500	-1.4%	-7.8%	-16.5%	-38.9%	
	A018260	삼성세디에스	145,857	188,500	1.3%	3.3%	-11.5%	-5.8%	
	A006400	삼성SDI	144,749	210,500	0.7%	-3.2%	-16.6%	2.9%	
	A009150	삼성전기	84,030	112,500	3.2%	0.5%	-18.5%	12.5%	
	A035720	카카오	89,640	107,500	0.5%	4.4%	6.4%	-21.5%	
	A251270	넷마블	101,890	119,500	-3.6%	-4.4%	4.8%	-36.6%	
	A036570	엔씨소프트	104,320	475,500	-0.1%	3.8%	12.7%	6.3%	
통신서비스	A017670	SK텔레콤	226,088	280,000	-0.9%	3.7%	-0.9%	4.9%	참여연대, SKT 13년간 19조 초과이익 vs 이통업계, 잦대 부적절(머니투데이) · KT와 LGU+는 오히려 마이너스, SKT만 19조 4천억원 초과 영업수익 · 이통업계, 민간에 부적절한 기준 적용한 결과
	A032640	LG유플러스	69,640	15,950	0.0%	7.1%	-8.6%	13.9%	
	A030200	KT	79,770	30,550	0.7%	2.0%	2.2%	1.0%	
금융	A105560	KB금융	194,631	46,550	-0.9%	-1.2%	-8.9%	-26.6%	10년만에 자동차 전용 온라인 보험사 나오나(파이낸셜뉴스) · 한화손해보험/SK텔레콤, 지난달 금융당국에 보험사 설립 예비인가 신청 · 인가 지지부진, 연내 출범은 어려울 듯, 온라인전문보험사 차별화 전략
	A055550	신한지주	202,720	42,750	0.2%	-0.8%	-1.2%	-13.5%	
	A032830	삼성생명	180,000	90,000	-0.8%	-1.9%	-1.2%	-27.7%	
유틸리티	A015760	한국전력	181,034	28,200	0.9%	-1.4%	4.8%	-26.1%	한수원, 2020년까지 태양광 70MW 자체 건설 운영(이투뉴스) · 외부사업도 350MW 추진, 수상 회전식 태양광 업체와 협력 · 새만금 태양광사업에도 참여 예정
	A036460	한국가스공사	46,249	50,100	-0.6%	2.0%	-9.7%	17.7%	
	A051600	한전KPS	13,433	29,850	0.5%	12.0%	0.5%	-26.5%	

※ 작성자(SK증권 리서치센터)는 본 조사항목에 기재된 내용들이 외부의 부당한 압력이나 간섭없이 신의성실하게 작성되었음을 확인합니다. 자료 제공일 시점에서의 의견 및 추정치로 최종 실적과 오차가 발생할 수 있으며, 투자를 유도할 목적이 아니라 투자판단에 참고가 되는 정보제공을 목적으로 하고 있습니다. 투자자 투자자 자신의 판단과 책임하에 최종결정을 하시기 바랍니다. 본 자료는 당사 의 저작물로서 모든 저작권은 당사에 있으며, 어떠한 경우에도 당사의 동의 없이 복제, 대여, 전송, 재배포 될 수 없습니다.





2018년 11월 시장 캘린더

월	화	수	목	금	비고
			1 <ul style="list-style-type: none"> NLL 일대 북 해안포 포문폐쇄 10월 소비자물가동향 미, 3Q 비농업부문 노동생산성 잠정치 미, 10월 ISM 제조업지수 미, 10월 제조업 PMI 미, 9월 건설지출 중, 1,585개 수입품 관세 ↓ 	2 <ul style="list-style-type: none"> 한-중 CEO 라운드 테이블 미, 10월 고용동향 보고서 미, 9월 공장주문 미, 9월 무역수지 유, 10월 제조업 PMI 독, 10월 제조업 PMI 	<ul style="list-style-type: none"> 3일(토) 남북-민화협 공동행사 4일(일) 미, 서머타임 해제
5 <ul style="list-style-type: none"> 미, 10월 ISM 비제조업지수 미, 10월 서비스업 PMI확정치 	6 <ul style="list-style-type: none"> 정부, 6개월간 유류세 15% ↓ 코오롱티슈진, Reg. S해제 9월 국제수지 미, 중간선거 미, 9월 JOLTs 보고서 유, 10월 서비스업 PMI 유, 9월 PPI 독, 10월 서비스업 PMI 	7 <ul style="list-style-type: none"> 금융위, 우리은행 지주사 전환 인가안 상정 예정 미, 면역항암학회 개최 예정 미, Nvidia AI컨퍼런스 미, 9월 소비자신용지수 유, 9월 소매판매 독, 9월 산업생산 	8 <ul style="list-style-type: none"> 읍선만기일 미, FOMC 회의 발표 미, 주간 신규 실업 수당 청구 독, 9월 무역수지 독, 9월 수출입물가지수 영, 10월 RICS주택가격지수 중, 무역수지 	9 <ul style="list-style-type: none"> 미, 11월 미시건대 소비심리 지수 미, 10월 생산자물가지수 미, 9월 도매재고지수 영, 9월 무역수지 중, 10월 소비자물가지수 중, 10월 생산자물가지수 	<ul style="list-style-type: none"> 10일(토) 미국심장협회 정기 총회 개최 11일(일) 미-러 정상회담 예정 중, 광군제
12 <ul style="list-style-type: none"> 독, 국제의료기기전시회 'MEDICA' 개최 	13 <ul style="list-style-type: none"> 문대통령, ASEAN, APEC 참석 10월 수출입물가지수 9월 통화 및 유동성 미, 10월 NFIB 소기업낙관지수 독, 11월 ZEW 경기기대지수 영, 10월 실업률 	14 <ul style="list-style-type: none"> 10월 고용동향 미, 연방통신위원회 5G 주파수 경매 실시 미, 10월 소비자물가지수 영, 10월 소비자물가지수 중, 10월 고정자산투자 중, 10월 소매판매 	15 <ul style="list-style-type: none"> 대학수학능력시험 무인이동체시스템산업 EXPO 미, 11월 뉴욕주 제조업지수 미, 10월 수출입물가지수 미, 10월 소매판매 미, 9월 기업재고 영, 10월 소매판매 중, 10월 주택가격지수 	16 <ul style="list-style-type: none"> 미, 10월 산업생산 	
19 <ul style="list-style-type: none"> 보아오포럼, 서울 개최 예정 유, 9월 경상수지 	20 <ul style="list-style-type: none"> 10월 생산자물가지수 독, 10월 생산자물가지수 	21 <ul style="list-style-type: none"> 3분기 가계신용 잠정치 영, 11월 영국산업연맹 산업현황보고서 영, 10월 공공부문 순차입/순상환 	22 <ul style="list-style-type: none"> 9월 국제투자대조표 잠정치 일, 10월 전국 CPI 	23 <ul style="list-style-type: none"> 10월 무역수지 및 교역조건 미, Black Friday 유, 유럽중앙은행 아시아세션 유, 11월 소비자신뢰지수 유, 11월 제조업PMI 예상치 유, 11월 서비스업PMI 예상치 독, 11월 제조업·서비스업PMI 영, 11월 CBI 소매판매량지수 	
26 <ul style="list-style-type: none"> BMW 추가 리콜 예정 미, Cyber Monday 독, 11월 IFO 기업환경지수 	27 <ul style="list-style-type: none"> 11월 소비자동향조사 	28 <ul style="list-style-type: none"> 11월 기업경기실사지수 10월 금융기관 가중평균금리 9월 인구동향 	29 <ul style="list-style-type: none"> 3분기 예금취급기관 산업별 대출금 미-중 정상회담 개최 예정 	30 <ul style="list-style-type: none"> 금융통화위원회 삼성바이오에피스 콜옵션 행사주식 양도예정일 10월 산업활동동향 G20 정상회의 개최 예정 	

※ 작성자(SK증권 리서치센터)는 본 조사분석자료에 게재된 내용들이 외부의 부당한 압력이나 간섭없이 신의성실하게 작성되었음을 확인합니다. 자료 제공일 시점에서의 의견 및 추정치로 최종 실적과 오차가 발생할 수 있으며, 투자를 유도할 목적이 아니라 투자판단에 참고가 되는 정보제공을 목적으로 하고 있습니다. 투자시 투자자 자신의 판단과 책임하에 최종결정을 하시기 바랍니다. 본 자료는 당사의 저작물로서 모든 저작권은 당사에 있으며, 어떠한 경우에도 당사의 동의 없이 복제, 대여, 전송, 재배포 될 수 없습니다.



섹터별 시가총액 상위 종목 수익률(해외)

<Global News Clip>

- Apple, 미국 기술주 회복세에도 아이폰 공급 축소 소식에 포함, -0.1% 하락
- China Evergrande, 19일 \$1BN 회사채 발행 이후 급락했던 주가 회복세, +5.4% 상승
- Microsoft, 미국 기술주 반등, +1.4% 상승
- Volkswagen, 브로드컴과 특허 소송을 끝내기 위해 합의, +4.3% 상승
- Naspers, 3Q 실적발표 기점으로 견조한 실적 성장세 예상, +3.8% 상승

Dow Jones Industrial Average Members

Company	국가	Close	1D	1W	1M	YTD
Apple	USA	176.8	-0.1%	-7.6%	-20.6%	2.6%
American Express	USA	106.5	0.4%	-2.8%	2.0%	7.6%
Boeing	USA	317.3	-0.1%	-7.1%	-9.4%	6.9%
Caterpillar	USA	123.9	1.3%	-4.3%	4.1%	-21.1%
Cisco Systems	USA	44.9	0.9%	-4.0%	-1.2%	15.5%
Chevron	USA	117.6	1.3%	0.5%	3.7%	-7.8%
Walt Disney	USA	113.0	1.0%	-3.5%	-4.1%	1.1%
DowDuPont	USA	57.0	1.1%	-3.0%	4.2%	-20.8%
Walgreens Boots Alliance	USA	79.8	0.0%	-3.1%	3.2%	6.4%
Goldman Sachs Group	USA	192.6	0.7%	-5.5%	-11.9%	-24.7%
Home Depot	USA	169.3	0.1%	-4.5%	-5.2%	-10.0%
IBM	USA	118.6	1.2%	-2.4%	-9.6%	-23.1%
Intel	USA	47.0	-0.8%	-2.2%	5.7%	0.4%
Johnson & Johnson	USA	142.0	-3.0%	-1.7%	2.2%	2.0%
JPMorgan Chase & Co	USA	107.6	-0.7%	-2.2%	2.3%	-0.3%
Coca-Cola	USA	48.7	-1.3%	-2.0%	5.1%	7.0%
McDonald's	USA	182.7	-0.5%	-0.5%	3.1%	5.5%
3M	USA	198.7	-0.9%	-3.0%	3.2%	-15.7%
Merck & Co	USA	74.8	0.0%	-0.1%	3.7%	33.0%
Microsoft	USA	103.1	1.4%	-3.9%	-4.6%	20.0%
NIKE	USA	72.4	1.8%	-2.6%	-1.3%	14.0%
Pfizer	USA	43.1	-1.0%	-0.3%	-2.3%	18.3%
Procter & Gamble	USA	91.4	-0.7%	-2.6%	4.9%	0.8%
Travelers	USA	127.8	-0.5%	1.7%	3.2%	-3.2%
UnitedHealth Group	USA	260.6	-0.4%	-1.7%	-1.6%	17.8%
United Technologies	USA	125.7	-0.2%	-3.1%	-3.3%	-1.9%
Visa	USA	134.4	0.8%	-5.2%	-3.4%	17.4%
Verizon	USA	59.2	-0.5%	0.1%	3.4%	10.5%
Walmart	USA	94.2	0.0%	-5.4%	-3.7%	-4.5%
Exxon Mobil	USA	77.6	0.8%	-0.8%	-2.9%	-8.8%

Materials

Company	국가	Close	1D	1W	1M	YTD
BHP Billiton	AUS	31.6	-3.3%	-1.4%	-3.6%	6.5%
BASF	DEU	66.5	0.3%	-5.0%	-1.2%	-27.3%
Rio Tinto	AUS	77.3	-3.2%	-0.7%	-0.5%	1.0%
SABIC	SAU	116.6	0.2%	-2.7%	-5.4%	15.5%
Glencore	GBR	296.1	0.1%	-0.6%	-1.2%	-21.5%
Vale S.A.	BRA	54.5	-1.5%	-1.1%	-3.9%	30.7%
Air Liquide S.A.	FRA	103.7	0.8%	-2.7%	-1.2%	-0.8%
Nutrien	CAN	67.7	0.1%	-3.9%	-2.1%	-1.9%
Shin-Etsu Chemical	JAP	9,844.0	1.6%	0.4%	12.2%	-14.0%
LyondellBasell	USA	92.4	1.1%	-1.1%	2.6%	-17.7%
Air Products & Chemicals	USA	159.2	1.0%	-0.9%	4.7%	-3.8%
Southern Copper	USA	35.9	0.8%	-4.9%	-3.5%	-26.6%
Linde PLC	USA	159.1	0.8%	2.5%	-3.1%	1.8%
Alcoa	USA	32.8	0.4%	-8.7%	-12.1%	-40.5%

Industrials

Company	국가	Close	1D	1W	1M	YTD
Honeywell Int'l	USA	144.1	0.0%	-2.5%	-1.2%	-2.1%
Siemens	DEU	100.9	2.1%	-1.1%	0.9%	-12.8%
Union Pacific	USA	144.1	1.8%	-4.8%	0.1%	6.1%
Lockheed Martin	USA	294.3	0.1%	-3.7%	-8.4%	-7.6%
UPS	USA	108.8	0.2%	-1.5%	-4.8%	-12.0%
Airbus	FRA	93.2	2.3%	-0.7%	-1.0%	12.6%
Fedex	USA	222.6	0.5%	-2.3%	1.9%	-13.6%
General Dynamics	USA	176.8	0.5%	-3.1%	-5.9%	-11.8%
Raytheon	USA	172.3	-1.0%	-6.0%	-10.0%	-7.5%
Northrop Grumman	USA	267.7	0.3%	-1.7%	-12.0%	-12.3%
Vinci	FRA	77.0	0.8%	-0.5%	3.4%	-9.3%
Illinois Tool Works	USA	134.1	0.3%	-0.9%	5.9%	-18.9%
Deutsche Post	DEU	27.8	-0.2%	-2.9%	-1.2%	-29.7%
Canadian National Railway	CAN	112.4	3.0%	0.1%	3.8%	7.9%

Energy

Company	국가	Close	1D	1W	1M	YTD
Royal Dutch Shell	GBR	2,410.5	2.3%	0.4%	-0.7%	-2.6%
Petro China	HKG	5.4	-2.0%	-4.7%	-8.3%	-1.7%
Total	FRA	49.4	1.1%	-1.4%	-3.2%	7.3%
BP	GBR	530.7	2.3%	0.7%	-0.5%	2.6%
China Petroleum	HKG	6.6	-1.3%	0.2%	3.5%	11.5%
Schlumberger	USA	47.6	1.6%	-0.9%	-13.5%	-31.5%
Petrobras	BRA	25.2	-3.2%	0.3%	-3.9%	52.1%
Reliance Industries	IND	1,112.9	-2.2%	1.5%	5.5%	22.1%
Equinor	NOR	203.5	1.1%	-0.8%	-4.2%	14.7%
Shenhua Energy	HKG	18.7	0.4%	1.3%	5.0%	-11.2%
Conocophillips	USA	65.5	2.3%	0.4%	-5.4%	18.4%
CNOOC	HKG	12.7	-2.5%	-1.9%	-9.9%	10.4%
ENI S.P.A.	ITA	14.6	1.2%	-2.3%	-2.2%	5.8%
EOG Resources Inc	USA	106.0	3.6%	4.3%	-4.6%	-3.0%
Rosneft Oil Co.	RUS	411.9	-0.4%	-2.9%	-9.5%	41.3%
Gazprom	RUS	152.4	0.6%	-1.1%	-0.8%	16.8%

Consumer Discretionary

Company	국가	Close	1D	1W	1M	YTD
Amazon	USA	1,516.7	1.4%	-6.3%	-14.2%	27.6%
Toyota Motor	JAP	6,715.0	0.0%	1.1%	2.6%	-6.9%
Comcast	USA	37.5	2.0%	-2.5%	5.2%	-8.7%
LVMH	FRA	260.7	2.7%	-1.8%	1.0%	8.0%
Netflix	USA	262.1	-1.8%	-9.6%	-21.3%	30.4%
Naspers	ZAF	271,600.0	3.8%	-2.4%	1.3%	-24.2%
Booking Holdings	USA	1,760.4	0.6%	-6.8%	-3.8%	-1.4%
Inditex	ESP	25.6	2.5%	-0.6%	5.8%	-10.8%
Volkswagen	DEU	147.2	4.3%	1.1%	6.4%	-12.6%
Daimler	DEU	51.0	2.4%	-0.7%	-0.2%	-27.8%
Charter Comm.	USA	305.5	0.2%	-4.1%	-3.9%	-12.4%
Starbucks	USA	66.8	-0.6%	-1.3%	13.5%	15.9%
Adidas	DEU	203.8	2.5%	-1.1%	2.2%	21.9%
Lowe's	USA	88.4	2.5%	-5.7%	-9.9%	-3.5%
Tesla	USA	338.2	-2.7%	-2.9%	15.0%	5.5%
TJX	USA	46.2	-1.4%	-12.0%	-13.6%	20.4%

※ 작성자(SK증권 리서치센터)는 본 조사분석자료에 게재된 내용들이 외부의 부당한 압력이나 간섭없이 신의성실하게 작성되었음을 확인합니다. 자료 제공일 시점에서의 의견 및 추정치로 최종 실적과 오차가 발생할 수 있으며, 투자를 유도할 목적이 아니라 투자판단에 참고가 되는 정보제공을 목적으로 하고 있습니다. 투자시 투자자 자신의 판단과 책임하에 최종결정을 하시기 바랍니다. 본 자료는 당사의 저작물로서 모든 저작권은 당사에게 있으며, 어떠한 경우에도 당사의 동의 없이 복제, 대여, 전송, 재배포 될 수 없습니다.

MORNING CALL



2018-11-22, (목)

Consumer Staples

(단위 : 각국 거래소 통화 기준)						
Company	국가	Close	1D	1W	1M	YTD
Nestle	CHE	84.1	0.7%	0.1%	1.6%	0.3%
AB Inbev	BEL	67.2	0.4%	-1.1%	-5.7%	-27.9%
Inlever	NLD	48.8	0.0%	0.2%	2.6%	5.2%
Pepsico	USA	115.3	-0.6%	-1.3%	4.7%	-2.4%
Philip Morris	USA	84.0	-3.0%	-2.2%	-5.1%	-19.6%
Kweichow Moutai	CHN	564.7	0.6%	0.9%	-12.0%	-19.8%
BAT	GBR	2,723.0	-0.1%	-1.9%	-22.3%	-44.9%
L'oreal	FRA	206.4	0.8%	-0.5%	8.8%	13.3%
Altria Group	USA	54.4	-2.2%	-5.0%	-12.1%	-23.1%
AmBev	BRA	16.4	-0.5%	2.2%	-1.5%	-24.5%
Diageo	GBR	2,825.0	0.5%	1.3%	5.7%	5.5%
Costco Wholesale	USA	218.6	-0.3%	-4.9%	-4.5%	16.1%
Kraft Heinz	USA	51.2	0.4%	-1.6%	-9.6%	-33.6%
CVS Health	USA	75.1	-0.6%	-5.9%	3.6%	2.1%
Mondelez International	USA	43.5	-0.5%	-1.0%	5.4%	2.5%

Health Care

(단위 : 각국 거래소 통화 기준)						
Company	국가	Close	1D	1W	1M	YTD
Novartis	CHE	88.2	0.1%	0.8%	2.2%	7.0%
Roche Holding	CHE	247.2	-0.1%	-0.1%	1.6%	0.3%
AbbVie	USA	86.2	-2.2%	-4.4%	3.8%	-12.5%
Amgen	USA	192.8	-1.9%	0.2%	-2.5%	8.9%
Novo Nordisk	DNK	289.5	0.2%	1.8%	4.9%	-13.3%
Abbott Laboratories	USA	68.5	-0.8%	-3.1%	-0.1%	16.6%
Medtronic	USA	93.0	0.9%	0.2%	-0.1%	13.1%
Bristol Myers Squibb	USA	53.2	-0.6%	-0.1%	5.0%	-13.2%
Sanofi	FRA	78.5	-0.6%	0.3%	1.9%	9.4%
Gilead Sciences	USA	66.7	-1.2%	-4.4%	-6.9%	-9.9%
Bayer	DEU	62.8	2.7%	-2.0%	-10.4%	-38.1%
GlaxoSmithKline	GBR	1,576.2	-0.4%	0.9%	2.1%	19.2%
Astrazeneca	GBR	6,200.0	-0.8%	-1.9%	4.5%	21.4%
Thermo Fisher	USA	233.0	-0.2%	-2.0%	4.3%	20.7%
Eli Lilly & Co.	USA	112.2	-2.2%	0.0%	1.7%	32.5%
Celgene	USA	67.5	1.2%	-3.5%	-15.3%	-36.4%

Information Technology

(단위 : 각국 거래소 통화 기준)						
Company	국가	Close	1D	1W	1M	YTD
Alphabet	USA	1,043.4	1.3%	-2.6%	-6.4%	-2.8%
Tencent	HKG	289.6	2.8%	0.6%	4.2%	-30.7%
Alibaba	USA	149.4	2.3%	-4.4%	1.9%	-18.6%
Facebook	USA	134.8	1.8%	-6.3%	-12.7%	-25.7%
Taiwan Semicon	TWN	219.0	0.5%	-5.2%	-4.8%	-5.8%
Oracle	USA	48.6	0.6%	-4.0%	1.3%	4.3%
Nvidia	USA	144.7	-2.9%	-28.5%	-34.5%	-27.4%
SAP	DEU	89.2	1.8%	-4.3%	-5.2%	-4.1%
Adobe Systems	USA	226.0	2.8%	-5.8%	-10.2%	27.2%
Texas Instruments	USA	96.1	-0.7%	-1.9%	-4.1%	-8.9%
Broadcom	USA	230.0	1.0%	-2.7%	0.4%	-13.9%
Paypal	USA	79.1	1.7%	-8.8%	-9.6%	7.2%
ASML	NLD	145.3	2.8%	-4.6%	-1.7%	-0.5%
Baidu	USA	184.0	3.6%	-2.4%	-4.9%	-24.1%
Qualcomm	USA	55.3	0.6%	-0.2%	-16.7%	-15.2%
Micron Technology	USA	36.4	0.7%	-8.8%	-5.9%	-16.7%
Tokyo Electron	JAP	15,355.0	4.8%	2.1%	3.8%	-24.7%
Nintendo	JAP	31,020.0	-0.6%	-11.5%	-17.3%	-24.7%
Applied Materials	USA	35.2	-1.6%	0.5%	5.0%	-33.7%

Telecommunication Services

(단위 : 각국 거래소 통화 기준)						
Company	국가	Close	1D	1W	1M	YTD
AT&T	USA	29.8	1.2%	-1.2%	-9.8%	-22.8%
China Mobile	HKG	75.5	-1.3%	-1.2%	1.3%	-4.7%
NTT Docomo	JAP	2,582.0	-0.2%	0.1%	-9.5%	-3.0%
Nippon Telegraph	JAP	4,620.0	-0.8%	1.1%	-4.3%	-12.8%
Softbank	JAP	8,865.0	0.7%	-2.7%	-3.2%	-0.6%
Deutsche Telekom	DEU	15.3	0.9%	2.1%	5.6%	2.7%
Vodafone	GBR	158.0	2.9%	1.7%	8.1%	-32.4%
KDDI	JAP	2,559.5	0.0%	2.8%	-11.2%	-8.7%
America Movil SAB	MEX	13.4	0.1%	0.0%	-4.4%	-21.5%
T-Mobile	USA	66.8	0.3%	-1.9%	-3.6%	4.3%
Telefonica	ESP	7.4	1.1%	-1.3%	7.6%	-9.6%
Orange	FRA	14.7	1.0%	0.3%	7.1%	1.1%
Singapore Telecom	SGP	3.1	0.3%	1.0%	-1.6%	-14.4%
Emirates Telecom	ARE	16.9	0.1%	-0.9%	0.8%	-3.2%
Saudi Telecom	SAU	81.0	0.2%	-3.0%	-2.5%	20.8%
Bell Canada Enterprises	CAN	55.8	0.8%	1.8%	5.3%	-6.7%

Utilities

(단위 : 각국 거래소 통화 기준)						
Company	국가	Close	1D	1W	1M	YTD
Nextera Energy	USA	176.2	-1.4%	-1.7%	3.3%	13.6%
Enel S.P.A	ITA	4.7	1.3%	4.6%	5.6%	-8.7%
Yangtze Power	CHN	14.5	0.4%	-0.5%	-7.9%	-7.2%
Duke Energy	USA	86.5	-2.3%	0.4%	5.0%	3.9%
Iberdrola	ESP	6.6	-0.2%	-1.4%	5.0%	3.4%
Southern Co/the	USA	45.6	-2.2%	-3.3%	2.0%	-3.3%
Dominion Energy	USA	73.4	-1.8%	-0.1%	0.6%	-8.6%
EDF	FRA	14.5	-1.2%	-3.1%	1.3%	37.6%
Engie	FRA	12.3	1.3%	1.3%	6.0%	-13.4%
Exelon	USA	45.0	-1.1%	-1.3%	3.3%	13.5%
National Grid	GBR	853.3	0.8%	1.6%	2.7%	-1.0%
AEP	USA	75.7	-2.8%	-1.5%	3.0%	4.5%
HK & China Gas	HKG	15.3	0.1%	-0.4%	3.5%	10.0%
Sempra Energy	USA	112.0	-1.7%	0.9%	-1.9%	6.3%

Financials

(단위 : 각국 거래소 통화 기준)						
Company	국가	Close	1D	1W	1M	YTD
Berkshire Hathaway	USA	316,300.7	0.1%	-3.1%	3.7%	6.9%
Ind&Comm BOC	CHN	5.4	0.2%	0.2%	-2.0%	-13.3%
Bank of America	USA	27.3	-0.4%	-2.3%	0.9%	-8.8%
Construction BOC	HKG	6.5	0.3%	0.0%	4.8%	-12.4%
Wells Fargo	USA	52.4	-0.2%	-0.7%	1.7%	-14.2%
PingAn Insurance	HKG	75.3	0.1%	-2.3%	-0.8%	-11.1%
Agricultural Bank	HKG	3.5	0.6%	-0.3%	0.3%	-5.9%
HSBC Holdings	GBR	660.1	2.7%	0.3%	8.8%	-13.7%
Citi Group	USA	62.9	0.5%	-2.7%	-4.4%	-15.5%
Bank of China	HKG	3.4	0.6%	0.6%	3.4%	-13.8%

Real Estate

(단위 : 각국 거래소 통화 기준)						
Company	국가	Close	1D	1W	1M	YTD
Ameican Tower	USA	160.3	-0.2%	-1.1%	6.3%	13.6%
China Vanke	HKG	28.0	2.4%	6.1%	21.0%	-18.4%
Simon Property	USA	183.0	-0.1%	0.3%	6.0%	6.1%
SHKP Ltd	HKG	109.3	1.2%	3.8%	7.5%	-16.9%
Country Garden	HKG	9.7	4.9%	5.2%	22.5%	-37.0%
Crown Castle Int'l	USA	109.5	-0.1%	-1.0%	3.1%	0.5%
China Evergrande	HKG	21.4	5.4%	11.8%	12.6%	-24.1%
Overseas land&Invest	HKG	26.7	0.8%	2.3%	12.9%	1.3%

※ 작성자(SK증권 리서치센터)는 본 조사항목자료에 게재된 내용들이 외부의 부당한 압력이나 간섭없이 신의성실하게 작성되었음을 확인합니다. 자료 제공일 시점에서의 의견 및 추정치로 최종 실적과 오차가 발생할 수 있으며, 투자를 유도할 목적이 아니라 투자판단에 참고가 되는 정보제공을 목적으로 하고 있습니다. 투자시 투자자 자신의 판단과 책임하에 최종결정을 하시기 바랍니다. 본 자료는 당사의 저작물로서 모든 저작권은 당사에게 있으며, 어떠한 경우에도 당사의 동의 없이 복제, 대여, 전송, 재배포 될 수 없습니다.

