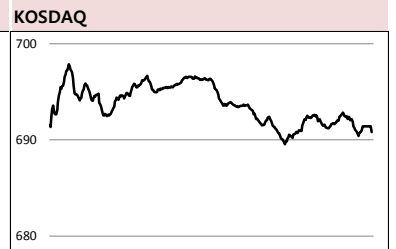




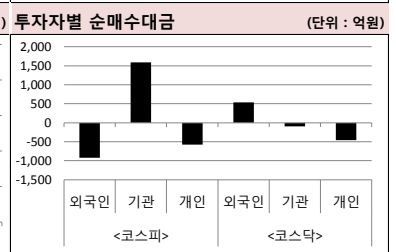
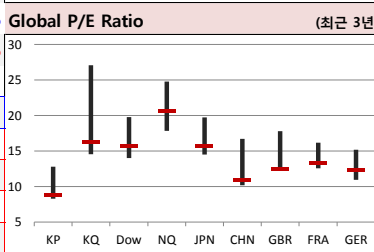
2018-11-21, (수)

Global Indices	Close	1D	1W	1M	3M	YTD	3Y
KOSPI	2,082.58	-0.9%	0.7%	-3.7%	-8.3%	-15.6%	4.7%
KOSDAQ	690.81	-1.6%	2.9%	-7.2%	-12.2%	-13.5%	0.8%
Dow Jones	24,465.64	-2.2%	-2.5%	-3.4%	-5.3%	-1.0%	37.3%
Nasdaq	6,908.82	-1.7%	-3.2%	-7.5%	-12.1%	0.1%	35.3%
S&P 500	2,641.89	-1.8%	-2.2%	-4.1%	-7.7%	-1.2%	26.5%
United Kingdom	6,947.92	-0.8%	-1.2%	-1.3%	-8.2%	-9.6%	9.7%
Germany	11,066.41	-1.6%	-3.0%	-4.0%	-10.6%	-14.3%	-0.5%
France	4,924.89	-1.2%	-2.8%	-2.5%	-8.9%	-7.3%	0.3%
Japan	21,583.12	-1.1%	-1.2%	-4.6%	-2.9%	-5.2%	8.6%
China	2,645.85	-2.1%	0.5%	-0.3%	-3.2%	-20.0%	-27.1%
Brazil	87,900.83	0.0%	2.2%	2.7%	16.9%	15.1%	82.6%
Vietnam	919.02	0.3%	2.0%	-3.6%	-6.1%	-6.6%	52.0%
India	35,474.51	-0.8%	0.9%	3.9%	-7.3%	4.9%	37.1%
Russia	2,341.60	-1.4%	-1.6%	1.4%	2.2%	11.0%	28.2%



Global Market

미국 증시 - 기술주 부진과 유가 불안에 급락
 · 주 초반부터 이어지는 기술주 부진에 다우존스(-2.21%), S&P500(-1.82%), 나스닥(-1.7%)
 · 이와 더불어 유가 급락 및 유통업체 실적 부진에 투심 악화



유럽 증시 - 미국 증시 하락 및 EU와의 마찰로 하락 마감
 · 뉴욕증시가 기술주 주도로 약세를 보이고 블랙리스트, 이탈리아 재정위기 등에 투심 악화
 · 원유 급락의 여파로 석유주 ↓했고 금속주 하락에 광업주 역시 ↓

China Region Market

중화권 증시 - 중국 정부 개혁의지에도 불구하고 미 증시 급락 여파로 하락
 · 2018 국제투자 포럼'에서 중국 당국이 경제 개혁 의지를 나타냈음에도 불구하고, 하락 마감
 · 전일 미-중 무역분쟁 우려감에 급락한 미국 증시 영향으로 상하이 지수 -2.13% 하락

중화권 이슈 - 美中 APEC 갈등에 G20 트럼프-시진핑 회동 부담 커져
 · APEC 정상회의에서 미국과 중국이 갈등을 빚은 가운데 이날 말 예정된 G20에 이목이 집중됨
 · SCMP는 G20 회동 전 중국에 대한 압박을 최대화할 수 있다고 전망

일본 증시 - 미국 증시 급락 여파 및 닛산 문제로 하락
 · 미 증시 급락 여파와 더불어 닛산자동차 곤 회장 체포 소식에 증시 하락
 · 닛산 주가는 -5.45% 하락했으며 동맹관계의 미쓰비시자동차 주가 역시 -6.85% 폭락

Today's Event

- 민주노동 총파업 예정
- 산업통상자원부 한국-영국 FTA 협상 공청회
- 한솔로지스틱스 추가상장
- 파켄스 신규 상장 예정
- 2018 대한민국 브랜드 대상 개최

- OECD 경제전망 발표
- 미국, 10월 기준주택판매 발표
- 미국, 10월 내구재주문 발표
- 미국, 주간원유재고 발표
- 미국 10월 경기선행지수 발표

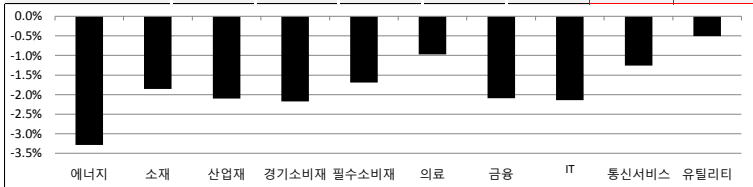
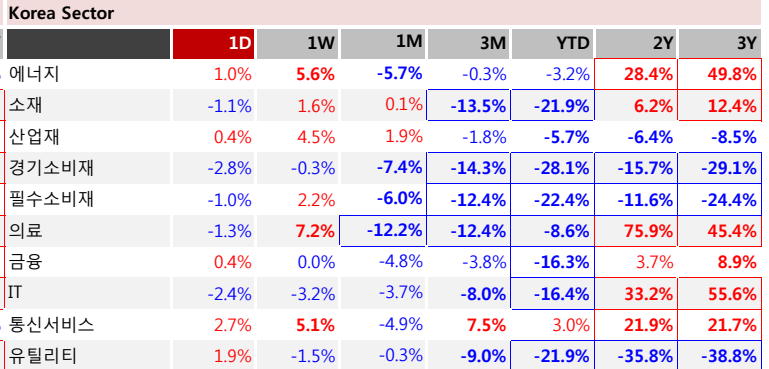
국내 증시 - 미 증시 급락 여파에 2,080선 '턱걸이'
 · 코스피는 전일 미국 증시가 기술주들의 주도로 폭락한 것에 대한 영향으로 하락
 · 삼성전자(-1.95%), SK 하이닉스(-3.30%) 하락한 반면 5G 내달 개통소식에 통신주 강세

Korea Sector

	1D	1W	1M	3M	YTD	2Y	3Y
에너지	1.0%	5.6%	-5.7%	-0.3%	-3.2%	28.4%	49.8%
소재	-1.1%	1.6%	0.1%	-13.5%	-21.9%	6.2%	12.4%
산업재	0.4%	4.5%	1.9%	-1.8%	-5.7%	-6.4%	-8.5%
경기소비재	-2.8%	-0.3%	-7.4%	-14.3%	-28.1%	-15.7%	-29.1%
필수소비재	-1.0%	2.2%	-6.0%	-12.4%	-22.4%	-11.6%	-24.4%
의료	-1.3%	7.2%	-12.2%	-12.4%	-8.6%	75.9%	45.4%
금융	0.4%	0.0%	-4.8%	-3.8%	-16.3%	3.7%	8.9%
IT	-2.4%	-3.2%	-3.7%	-8.0%	-16.4%	33.2%	55.6%
통신서비스	2.7%	5.1%	-4.9%	7.5%	3.0%	21.9%	21.7%
유틸리티	1.9%	-1.5%	-0.3%	-9.0%	-21.9%	-35.8%	-38.8%

S&P 500 Sector

	1D	1W	1M	3M	YTD	2Y	3Y
에너지	-3.3%	-0.9%	-8.8%	-11.5%	-10.3%	-10.2%	-2.4%
소재	-1.9%	-0.9%	1.3%	-9.8%	-11.9%	9.1%	17.0%
산업재	-2.1%	-2.5%	-5.1%	-10.3%	-8.8%	9.6%	21.1%
경기소비재	-2.2%	-5.3%	-6.4%	-12.2%	1.6%	23.1%	23.8%
필수소비재	-1.7%	-2.0%	0.9%	0.7%	-4.1%	8.2%	11.9%
의료	-1.0%	-0.4%	-1.0%	-1.5%	8.7%	29.0%	26.0%
금융	-2.1%	-0.6%	0.2%	-7.6%	-6.4%	17.8%	31.0%
IT	-2.1%	-3.6%	-9.2%	-12.1%	1.6%	39.7%	51.1%
통신서비스	-1.3%	-3.6%	-7.1%	-10.5%	-14.3%	-10.9%	-3.4%
유틸리티	-0.5%	0.5%	0.7%	1.8%	3.6%	17.2%	26.4%



Fixed Income (단위 : %, bp)

	Close	1D	1M	YTD
국고채 3년	1.940	0.0	-6.8	-19.4
국고채 10년	2.205	0.8	-13.7	-26.2
미국채 2년	2.806	1.7	-10.2	92.3
미국채 10년	3.061	-0.2	-13.7	65.6
일본 국채 10년	0.102	0.5	-5.2	5.4
중국 국채 10년	4.020	-2.8	4.4	-31.3
독일 국채 10년	0.350	-2.3	-9.8	-7.7

Commodity (단위 : \$, pt)

	Close	1D	1M	YTD
국제유가(WTI)	53.35	-6.0%	-22.9%	-11.7%
VIX Index	22.48	11.8%	14.5%	103.6%
천연가스	4.52	-3.9%	44.0%	53.0%
CRB상품지수	183.78	-2.6%	-6.8%	-5.2%
금(Comex)	1,221.90	-0.3%	0.1%	-6.7%
BDI(Baltic Dry)	1,023.00	0.0%	-35.2%	-25.1%
구리	275.85	-1.4%	-1.0%	-16.4%

Currency

	Close	1D	1M	YTD
달러인덱스(pt)	96.81	0.6%	0.8%	5.0%
원/달러(원)	1,125.70	-0.3%	-0.2%	5.1%
엔/달러(엔)	112.74	0.2%	-0.1%	0.1%
달러/유로(달러)	1.14	-0.7%	-0.8%	-5.3%
원/홍콩달러(원)	143.77	-0.2%	-0.1%	5.3%
원/위안(원)	162.38	-0.3%	-0.3%	-0.8%
달러/파운드(달러)	1.28	-0.5%	-1.3%	-5.3%

※ 작성자(SK증권 리서치센터)는 본 조사항목자료에 게재된 내용들이 외부의 부당한 압력이나 간섭없이 신의성실하게 작성되었음을 확인합니다. 자료 제공일 시점에서의 의견 및 추정치로 최종 실적과 오차가 발생할 수 있으며, 투자를 유도할 목적이 아니라 투자판단에 참고가 되는 정보제공을 목적으로 하고 있습니다. 투자시 투자자 자신의 판단과 책임하에 최종결정을 하시기 바랍니다. 본 자료는 당사의 저작물로서 모든 저작권은 당사에게 있으며, 어떠한 경우에도 당사의 동의 없이 복제, 대여, 전송, 재배포 될 수 없습니다.





2018-11-21 (수)

일일 상승률 상위 종목				일일 하락률 상위 종목			
종목명	시가총액	수익률	특이동향	종목명	시가총액	수익률	특이동향
엔디포스	3,473	29.9%	현대약품 · 대사성 질환 예방 위한 조성물 관련 특허권 취득	매직마이크로	2,471	-12.9%	비에이치, 테스나, 한미반도체 · 아이폰 매출 목표 하향에 부품주 주가 하락
현대약품	1,766	19.5%		하이섬	835	-9.6%	
제일파마홀딩스	1,284	19.4%		이녹스첨단소재	3,462	-9.3%	
드림시큐리티	1,248	9.4%	제일파마홀딩스 · 제일약품 "제일파마홀딩스 외 6인 최대주주 변경"	비에이치	4,587	-8.2%	
한진	4,987	9.3%		비덴트	2,456	-8.1%	
레고켐바이오	6,354	9.3%	엔디포스 · 사업에 바이오를 추가하며 신약개발 기대감 ↑	AP시스템	3,588	-8.0%	
슈프리마	1,558	9.2%		테스나	1,562	-7.7%	
한진칼	17,100	9.1%		한미반도체	4,624	-7.6%	

<외국인 순매수 상위>		<외국인 순매도 상위>		<기관 순매수 상위>		<기관 순매도 상위>		<개인 순매수 상위>		<개인 순매도 상위>	
종목명	매수대금	종목명	매도대금	종목명	매수대금	종목명	매도대금	종목명	매수대금	종목명	매도대금
LG화학	129.8	삼성전자	-734.3	삼성전자	486.8	삼성전기	-382.8	삼성SDI	543.3	BGF리테일	-1,388.8
LG디스플레이	78.2	LG유플러스	-272.3	LG유플러스	331.3	삼성SDI	-382.0	현대차	482.4	KT	-145.3
대한항공	76.4	현대차	-253.6	SK텔레콤	191.1	인트론바이오	-362.3	인트론바이오	454.3	현대중공업	-105.3
삼성전기	64.0	신라젠	-238.2	KT	167.9	SK하이닉스	-311.6	SK하이닉스	410.9	SK텔레콤	-99.7
휠라코리아	61.7	아모레퍼시픽	-204.8	셀트리온	139.3	현대차	-244.6	신라젠	346.2	현대중공업지주	-93.7
현대중공업	46.7	셀트리온	-161.7	신한지주	94.7	LG화학	-152.4	삼성전기	294.8	삼성중공업	-69.9
고려아연	39.3	호텔신라	-157.5	KT&G	92.6	롯데케미칼	-132.0	아모레퍼시픽	280.0	대한항공	-66.9
아시아나항공	39.1	삼성SDI	-152.4	유한양행	85.0	신라젠	-113.8	삼성전자	278.7	LG유플러스	-59.0
삼화콘덴서	38.4	NAVER	-101.6	호텔신라	83.3	한국항공우주	-109.8	NAVER	151.2	현대미포조선	-56.1
삼성엔지니어링	37.5	SK하이닉스	-97.0	현대중공업지주	78.7	기아차	-107.6	에코프로	130.1	롯데쇼핑	-53.6

후강통(Shanghai-Hongkong Link) 거래 상위 종목					선강통(Shenzhen-Hongkong Link) 거래 상위 종목				
코드	종목명	시가총액(B)	Close	거래대금	코드	종목명	시가총액(B)	Close	거래대금
601318 C1 Equity	중국 평안보험	1,191.1	64.10	925.1	002415 C2 Equity	항저우 하이테크비전 디지털 기	246.6	26.72	829.3
600030 C1 Equity	중신증권	200.5	17.37	490.6	000333 C2 Equity	메이디 그룹	270.4	40.80	528.6
600519 C1 Equity	구이저우 모우타이	705.5	561.60	363.6	002236 C2 Equity	저장 다화 기술	37.7	12.99	351.2
600276 C1 Equity	장쑤 형루이 의약	230.6	62.64	314.3	000651 C2 Equity	거리 전기기기	228.5	37.99	350.4
600585 C1 Equity	안후이 하이위 수니	175.3	32.23	264.4	000858 C2 Equity	우량에 이빈	196.4	50.61	274.7
601601 C1 Equity	중국 타이핑양 보험집단	273.6	32.05	238.3	000002 C2 Equity	완커 기업	281.3	25.65	256.6
600887 C1 Equity	네이멍구 이리산업	143.0	23.52	224.1	000001 C2 Equity	핑안 은행	181.5	10.57	125.5
601166 C1 Equity	상예은행	329.9	15.88	181.2	000725 C2 Equity	징둥광 과기집단	97.6	2.82	125.1
600048 C1 Equity	바오리 방지산 집단	158.0	13.29	171.6	002027 C2 Equity	포커스 미디어 인터내셔널 테	88.1	6.00	124.6
600036 C1 Equity	초상 은행	714.1	28.42	171.2	000776 C2 Equity	광파증권	98.7	13.69	105.1

오늘의 Check Point !!!

- ▶ **제약/바이오 감리 제재 28일 최종 결정 예상**
 - 중선위, 삼성바이오로직스는 검찰 고발, 제약/바이오 회계 감리 결과는 28일 최종 결정 전망
 - 제약/바이오 업계 연구개발비 관련 불확실성 이슈 제거 효과 기대, 제재도 크지 않을 것으로 예상
 - 최근 잇따른 기술수출 등으로 훈풍 유입되고 있는 제약/바이오 섹터에 긍정적 영향 예상
- ▶ **비트코인 5천달러선 붕괴**
 - 최근 비트코인 등 암호화폐 가격 급락세, 미 증권거래위원회의 ICO 규제 여파
 - 비트코인, 지난해 10월 이후 5천달러 이하 거래, 올해 약 70% 가까운 하락률
 - 암호화폐 거래 시장, 주식시장과 대체 시장으로 평가 받았던 만큼 투자자금 증시 유인할지 관심
- ▶ **다시 조성되는 남북 화해 분위기**
 - 북한 GP 10곳 완전 폭파, 오는 22일 강원도 철원 DMZ 내 전술도로 상호 연결
 - 해/강안 철책도 제거 시작, 남북 철도 및 도로 연결 사업 속도 불을지 관심
 - 한미 워킹그룹 출범 이후 북핵협상 및 남북교류 활성화 기대, 김정정은 답방 여부도 조만간 결정될 듯

원가 좋아하는 사람들이 벌써 이렇게나

16만

시럽웰스 회원 16만 돌파!

시럽웰스 외 160,000명이 좋아합니다

스마트하게 돈 버는 지갑, 시럽웰스

membership Wealth

※ 작성자(SK증권 리서치센터)는 본 조사분석자료에 게재된 내용들이 외부의 부당한 압력이나 간섭없이 신의성실하게 작성되었음을 확인합니다. 자료 제공일 시점에서의 의견 및 추정치로 최종 실적과 오차가 발생할 수 있으며, 투자를 유도할 목적이 아니라 투자판단에 참고가 되는 정보제공을 목적으로 하고 있습니다. 투자자 투자자 자신의 판단과 책임하에 최종결정을 하시기 바랍니다. 본 자료는 당사의 저작물로서 모든 저작권은 당사에게 있으며, 어떠한 경우에도 당사의 동의 없이 복제, 대여, 전송, 재배포 될 수 없습니다.





섹터별 시가총액 상위 종목 수익률(국내)

(단위 : 억원 / 원)

섹터	코드	종목명	시가총액	Close	1D	1W	1M	YTD	주요 뉴스
에너지	A034730	SK	197,361	280,500	0.2%	3.3%	4.1%	-0.9%	현대오일뱅크, 2년연속 영업이익 1조 달성 청신호(더벨)
	A096770	SK이노베이션	189,092	204,500	0.7%	2.3%	-3.8%	0.0%	· 기업공개 추진 중인 현대오일뱅크, 지난해보다 수익성은 소폭 후퇴
	A010950	S-Oil	127,219	113,000	1.4%	0.0%	-11.4%	-3.4%	· 4분기 유가 하락세로 돌아섰지만 최근 다시 안정세 찾아가고 있어
	A267250	현대중공업지주	63,355	389,000	3.5%	5.6%	4.0%	2.1%	글로벌 태양광 시장 수요 ↑, 제조업계는 가격경쟁 심화(전기신문)
	A078930	GS	48,595	52,300	1.6%	1.2%	2.4%	-15.9%	· 태양광 업계 3분기 실적 하락세, 태양광 제조 기업간 출혈 경쟁 심화
	A010060	OCI	23,515	98,600	0.3%	1.8%	7.6%	-27.5%	· 글로벌 수요는 높아졌지만 업체 간 경쟁 과열될 듯
소재	A051910	LG화학	239,661	339,500	-1.7%	1.2%	2.9%	-16.2%	롯데케미칼, 원료가 하락 기반 증설 효과, 내년 1Q 확 달라진다(뉴데일리)
	A005490	POSCO	226,250	259,500	-0.4%	1.0%	-3.9%	-22.0%	· 국제유가 하락속 나프타 안정세, NCC 증설 효과 전망
	A011170	롯데케미칼	95,628	279,000	-4.3%	-0.4%	7.3%	-24.2%	· 미 ECC 가동시 연간 에틸렌 450만t 확보, 인니 100t 추가 확보도
	A010130	고려아연	82,651	438,000	0.3%	2.8%	12.5%	-11.2%	동부제철 3분기 자본잠식률 70% 육박, 또 상폐 위기 오나(이투데이)
	A004020	현대제철	58,182	43,600	-1.1%	-3.1%	-9.9%	-25.6%	· 그동안 무상감자와 출자전환 등 통해 상장폐지 위기 넘겨와
	A003670	포스코켄텍	42,708	72,300	-2.6%	-7.4%	1.1%	81.7%	· 올해는 산업은행 출자전환 검토조차 하지 않아, 불안감 확대
산업재	A028260	삼성물산	197,278	104,000	0.0%	-1.9%	-11.1%	-17.5%	현대중 노조, 이틀간 총파업 시동, 실적 회복세에 찬물(디지털타임스)
	A003550	LG	124,414	72,100	-1.0%	5.9%	11.3%	-20.8%	· 이틀간 총파업 시동, 부당노동행위 뒤로 노사 갈등 심화 전망
	A009540	현대중공업	95,448	138,000	2.6%	3.4%	9.5%	43.8%	· 21일 민주노총 총파업에도 동참, 이틀간 파업 지속. 책임자 인사조치
	A000720	현대건설	60,243	54,100	0.2%	7.3%	-2.2%	49.0%	아시아나항공 자회사 IPO 참패로 울상(파이낸셜뉴스)
	A010140	삼성중공업	48,951	7,770	1.6%	4.6%	7.0%	20.1%	· 아시아나HDT 공모가 최저, 아시아나항공 재무부담 지속
	A086280	현대글로벌비스	43,688	116,500	-2.1%	-2.1%	6.4%	-14.3%	· 구주매출 425억 노렸지만 예상이 절반인 231억 전망
경기소비재	A005380	현대차	208,326	97,500	-3.9%	-4.9%	-15.6%	-37.5%	현대차 증가 10만원선도 붕괴, 9년 만에 처음(연합뉴스)
	A012330	현대모비스	179,599	184,500	-3.4%	-1.1%	-4.4%	-29.9%	· 올해 실적 부진으로 고전, 내년 업황도 좋지 못하다는 전망 잇따라
	A000270	기아차	114,718	28,300	-4.7%	0.0%	-3.7%	-15.5%	· 미중 무역분쟁 장기화 시 글로벌 신차 수요 둔화도 불가피
	A066570	LG전자	115,372	70,500	-1.5%	0.4%	7.3%	-33.5%	통장 개설, 항공권 판매, 택배까지, 편의점 생활인프라 공간 변신(한국경제)
	A018880	한은시스템	56,316	10,550	-0.5%	-2.3%	-9.4%	-24.1%	· 편의점 통한 택배처리 건수 작년 141만건 20% 급증
	A021240	코웨이	54,390	73,700	-0.9%	9.0%	-12.4%	-24.6%	· 공과금 납부, 체크카드 신규 발급, 주차장서 공유차량 제공도
필수소비재	A051900	LG생활건강	180,546	1,156,000	-1.5%	8.0%	7.3%	-2.8%	화장품 업계, 블루라이트 잡기 나섰다(아시아경제)
	A090430	아모레퍼시픽	87,688	150,000	-5.1%	-2.0%	-21.3%	-50.7%	· 전세계적 화장품 트렌드로 자리잡고 있는 블루라이트 차단
	A033780	KT&G	138,665	101,000	1.0%	0.0%	1.0%	-12.6%	· 애경산업 아이슬브, 아모레퍼시픽 헤라 등 관련 제품 잇달아 출시
	A002790	아모레G	48,980	59,400	-3.3%	3.5%	-19.0%	-57.9%	다이공 대신 유커, 다시 물리는 중 관광광(NTN)
	A004990	롯데지주	66,443	57,000	3.1%	14.1%	7.1%	-12.4%	· 사드 배치 이후 경색됐던 한중 관계 조금씩 풀려, 유커 조금씩 늘어
	A271560	오리온	40,720	103,000	3.0%	10.8%	-5.1%	-1.4%	· 중국 4불 정책 풀리면 전세기/크루즈 관광 재개될 것이라는 기대감
의료	A068270	셀트리온	285,413	227,500	-0.7%	13.5%	-16.7%	2.9%	금융당국, 바이오 R&D 비용 감리 '경정제' 가닥(한국경제)
	A207940	삼성바이오로직스	221,322	334,500	0.0%	6.7%	-26.2%	-9.8%	· 증선위, 지난 4월 부터 연구개발비 회계처리 적정성에 대한 테마 감리
	A091990	셀트리온헬스케어	108,768	77,400	-0.1%	27.7%	-3.9%	-28.7%	· 최근 10개 제약/바이오 기업 모두에 경고, 시정요구 등 경정제 가닥
	A215600	신라젠	50,268	72,000	-5.0%	6.4%	-16.3%	-23.0%	직원 100명 코스닥사, 7,500억 신약기술 수출(매일경제)
	A128940	한미약품	51,122	449,000	0.2%	4.5%	2.1%	-23.1%	· K-바이오 승승장구, 인트론바이오 스위스 업체에 신약 수출
	A008930	한미사이언스	45,910	72,300	-0.3%	3.9%	-6.5%	-34.9%	· 이달에만 한국 바이오 4번째 패서, 계약 총액 2조 8,600억원 달해
IT	A005930	삼성전자	2,747,471	42,800	-2.0%	-3.8%	-2.5%	-16.0%	미 기술주 폭락, 커지는 반도체 위기론(매일경제)
	A000660	SK하이닉스	491,402	67,500	-3.3%	-6.1%	-4.7%	-11.8%	· 폐북/아마존 등 5%대 하락, 삼성 등 반도체주 급락, 무너지는 FAANG
	A035420	NAVER	177,998	108,000	-3.1%	-6.9%	-15.3%	-38.0%	· 미/중 무역분쟁과 판매 부진 가능성 악재 겹치면서 기술주 폭락
	A018260	삼성에스디에스	143,923	186,000	-2.1%	-0.3%	-12.7%	-7.0%	애플 신형 아이폰조차 감소, 폭스콘은 일 없어 조기 퇴근(파이낸셜뉴스)
	A006400	삼성SDI	143,718	209,000	-6.1%	-3.2%	-17.2%	2.2%	· 애플, 더 많은 아이폰 신제품 종류 선보이면서도 감소 추진
	A009150	삼성전기	81,416	109,000	-4.8%	-2.7%	-21.0%	9.0%	· 부품공급업체들 대혼란, 스마트폰 시장 포화, 중국 업체 경쟁 치열
	A035720	카카오	89,223	107,000	0.0%	5.4%	5.9%	-21.9%	시민단체에 막힌 개인정보 활용(매일경제)
	A251270	넷마블	105,727	124,000	0.8%	0.8%	8.8%	-34.2%	· 참여연대 '보호강화' 주장에 정부, 독립 규제부처 추진
	A036570	엔씨소프트	104,430	476,000	1.8%	6.5%	12.8%	6.4%	· 데이터 규제 풀기는 커녕 사실상 활용 더 어려워져
	A017670	SK텔레콤	228,107	282,500	2.4%	6.0%	0.0%	5.8%	5G 전파 내달 첫 송출에 통신주 험철, SKT, 시흥 5위 올라서(이데일리)
통신서비스	A032640	LG유플러스	69,640	15,950	3.2%	4.9%	-8.6%	13.9%	· SKT, 내달 1위 추파수 송출, KT/LG유플러스도 경기방어주 매력 부각
	A030200	KT	79,247	30,350	2.5%	2.4%	1.5%	0.3%	· 장비주도 상승, IoT 연계성 높아 관심 필요
	A105560	KB금융	196,303	46,950	0.1%	-0.2%	-8.1%	-26.0%	실적시즌 다음은 '배당주 시즌'(파이낸셜뉴스)
금융	A055550	신한지주	202,246	42,650	0.6%	-1.7%	-1.4%	-13.7%	· 증권, 은행, 보험 등이 배당수익률 높은 업종으로 꼽혀
	A032830	삼성생명	181,400	90,700	-0.1%	-2.0%	-0.4%	-27.2%	· 코스피 200 예상 배당규모 12조 5,000억원 추정
	A015760	한국전력	179,429	27,950	2.2%	2.2%	3.9%	-26.7%	김종갑 한국전력 사장, 에너지 가격 왜곡, 한국 독/일보다 전기 더싸(매일경제)
유틸리티	A036460	한국가스공사	46,526	50,400	0.4%	-3.3%	-9.2%	18.5%	· 온실가스 감축 목표 달성 위해서는 왜곡된 소비 구조 고쳐야
	A051600	한전KPS	13,365	29,700	1.5%	7.2%	0.0%	-26.9%	· 2030년 석탄발전량 비중 36%로 축소, 신재생 비중 20%로 증당 비전

※ 작성자(SK증권 리서치센터)는 본 조사항목자료에 게재된 내용들이 외부의 부당한 압력이나 간섭없이 신의성실하게 작성되었음을 확인합니다. 자료 제공일 시점에서의 의견 및 추정치로 최종 실적과 오차가 발생할 수 있으며, 투자를 유도할 목적이 아니라 투자판단에 참고가 되는 정보제공을 목적으로 하고 있습니다. 투자자 투자자 자신의 판단과 책임하에 최종결정을 하시기 바랍니다. 본 자료는 당사의 저작물로서 모든 저작권은 당사에게 있으며, 어떠한 경우에도 당사의 동의 없이 복제, 대여, 전송, 재배포 될 수 없습니다.





2018년 11월 시장 캘린더

월	화	수	목	금	비고
			1 <ul style="list-style-type: none"> NLL 일대 북 해안포 포문폐쇄 10월 소비자물가동향 미, 3Q 비농업부문 노동생산성 잠정치 미, 10월 ISM 제조업지수 미, 10월 제조업 PMI 미, 9월 건설지출 중, 1,585개 수입품 관세 ↓ 	2 <ul style="list-style-type: none"> 한-중 CEO 라운드 테이블 미, 10월 고용동향 보고서 미, 9월 공장주문 미, 9월 무역수지 유, 10월 제조업 PMI 독, 10월 제조업 PMI 	<ul style="list-style-type: none"> 3일(토) 남북-민화협 공동행사 4일(일) 미, 서머타임 해제
5 <ul style="list-style-type: none"> 미, 10월 ISM 비제조업지수 미, 10월 서비스업 PMI확정치 	6 <ul style="list-style-type: none"> 정부, 6개월간 유류세 15% ↓ 코오롱티슈진, Reg. S해제 9월 국제수지 미, 중간선거 미, 9월 JOLTs 보고서 유, 10월 서비스업 PMI 유, 9월 PPI 독, 10월 서비스업 PMI 	7 <ul style="list-style-type: none"> 금융위, 우리은행 지주사 전환 인가안 상정 예정 미, 면역항암학회 개최 예정 미, Nvidia AI컨퍼런스 미, 9월 소비자신용지수 유, 9월 소매판매 독, 9월 산업생산 	8 <ul style="list-style-type: none"> 읍선만기일 미, FOMC 회의 발표 미, 주간 신규 실업 수당 청구 독, 9월 무역수지 독, 9월 수출입물가지수 영, 10월 RICS주택가격지수 중, 무역수지 	9 <ul style="list-style-type: none"> 미, 11월 미시건대 소비심리 지수 미, 10월 생산자물가지수 미, 9월 도매재고지수 영, 9월 무역수지 중, 10월 소비자물가지수 중, 10월 생산자물가지수 	<ul style="list-style-type: none"> 10일(토) 미국심장협회 정기 총회 개최 11일(일) 미-러 정상회담 예정 중, 광군제
12 <ul style="list-style-type: none"> 독, 국제의료기기전시회 'MEDICA' 개최 	13 <ul style="list-style-type: none"> 문대통령, ASEAN, APEC 참석 10월 수출입물가지수 9월 통화 및 유동성 미, 10월 NFIB 소기업낙관지수 독, 11월 ZEW 경기기대지수 영, 10월 실업률 	14 <ul style="list-style-type: none"> 10월 고용동향 미, 연방통신위원회 5G 주파수 경매 실시 미, 10월 소비자물가지수 영, 10월 소비자물가지수 중, 10월 고정자산투자 중, 10월 소매판매 	15 <ul style="list-style-type: none"> 대학수학능력시험 무인이동체시스템산업 EXPO 미, 11월 뉴욕주 제조업지수 미, 10월 수출입물가지수 미, 10월 소매판매 미, 9월 기업재고 영, 10월 소매판매 중, 10월 주택가격지수 	16 <ul style="list-style-type: none"> 미, 10월 산업생산 	
19 <ul style="list-style-type: none"> 보아오포럼, 서울 개최 예정 유, 9월 경상수지 	20 <ul style="list-style-type: none"> 10월 생산자물가지수 독, 10월 생산자물가지수 	21 <ul style="list-style-type: none"> 3분기 가계신용 잠정치 영, 11월 영국산업연맹 산업현황보고서 영, 10월 공공부문 순차입/순상환 	22 <ul style="list-style-type: none"> 9월 국제투자대조표 잠정치 일, 10월 전국 CPI 	23 <ul style="list-style-type: none"> 10월 무역지수 및 교역조건 미, Black Friday 유, 유럽중앙은행 아시아세션 유, 11월 소비자신뢰지수 유, 11월 제조업PMI 예상치 유, 11월 서비스업PMI 예상치 독, 11월 제조업·서비스업PMI 영, 11월 CBI 소매판매량지수 	
26 <ul style="list-style-type: none"> BMW 추가 리콜 예정 미, Cyber Monday 독, 11월 IFO 기업판경지수 	27 <ul style="list-style-type: none"> 11월 소비자동향조사 	28 <ul style="list-style-type: none"> 11월 기업경기실사지수 10월 금융기관 가중평균금리 9월 인구동향 	29 <ul style="list-style-type: none"> 3분기 예금취급기관 산업별 대출금 미-중 정상회담 개최 예정 	30 <ul style="list-style-type: none"> 금융통화위원회 삼성바이오에피스 콜옵션 행사주식 양도예정일 10월 산업활동동향 G20 정상회의 개최 예정 	

※ 작성자(SK증권 리서치센터)는 본 조사분석자료에 게재된 내용들이 외부의 부당한 압력이나 간섭없이 신의성실하게 작성되었음을 확인합니다. 자료 제공일 시점에서의 의견 및 추정치로 최종 실적과 오차가 발생할 수 있으며, 투자를 유도할 목적이 아니라 투자판단에 참고가 되는 정보제공을 목적으로 하고 있습니다. 투자시 투자자 자신의 판단과 책임하에 최종결정을 하시기 바랍니다. 본 자료는 당사의 저작물로서 모든 저작권은 당사에 있으며, 어떠한 경우에도 당사의 동의 없이 복제, 대여, 전송, 재배포 될 수 없습니다.



섹터별 시가총액 상위 종목 수익률(해외)

<Global News Clip>

- Micron, 중국이 반독점 조사에 박차를 가한다는 소식, -1.9% 하락
- Costco Wholesale, 유통업체들의 실망스러운 실적발표, -4.1% 하락
- Netflix, 12월부터 디즈니사 영화인 모아나 및 케리비안의 해적 스트리밍 불가, -1.3%
- Apple, 골드만 삭스 목표주가를 \$209→\$182로 하향조정, -4.8% 하락
- Conocophillips, WTI가 -6.6% 급락하면서 에너지주 약세, -3.7%

Dow Jones Industrial Average Members

Company	국가	Close	1D	1W	1M	YTD
Apple	USA	177.0	-4.8%	-5.3%	-19.8%	2.7%
American Express	USA	106.1	-2.0%	-1.6%	1.5%	7.2%
Boeing	USA	317.7	-1.0%	-7.8%	-10.8%	7.0%
Caterpillar	USA	122.3	-2.9%	-2.3%	-5.0%	-22.1%
Cisco Systems	USA	44.5	-2.8%	0.4%	-2.8%	14.5%
Chevron	USA	116.1	-2.8%	0.3%	-0.9%	-9.0%
Walt Disney	USA	111.9	-3.1%	-4.5%	-5.4%	0.1%
DowDuPont	USA	56.4	-2.5%	-2.8%	0.5%	-21.6%
Walgreens Boots Alliance	USA	79.8	-2.6%	-2.1%	2.8%	6.5%
Goldman Sachs Group	USA	191.3	-3.5%	-5.5%	-13.7%	-25.2%
Home Depot	USA	169.1	-2.6%	-6.0%	-5.4%	-10.1%
IBM	USA	117.2	-2.6%	-2.5%	-9.9%	-24.0%
Intel	USA	47.4	-1.3%	0.6%	5.3%	1.2%
Johnson & Johnson	USA	146.5	-0.9%	1.5%	5.6%	5.2%
JPMorgan Chase & Co	USA	108.5	-2.1%	1.0%	2.0%	0.5%
Coca-Cola	USA	49.4	-2.2%	-0.8%	7.4%	8.4%
McDonald's	USA	183.7	-1.6%	-0.1%	10.3%	6.1%
3M	USA	200.5	-2.5%	1.2%	-0.4%	-14.9%
Merck & Co	USA	74.8	-2.1%	0.9%	3.0%	33.0%
Microsoft	USA	101.7	-2.8%	-3.1%	-7.2%	18.3%
NIKE	USA	71.1	-1.9%	-5.4%	-5.0%	12.0%
Pfizer	USA	43.5	-1.5%	1.4%	-1.9%	19.5%
Procter & Gamble	USA	92.1	-1.3%	-1.5%	6.4%	1.6%
Travelers	USA	128.4	-1.6%	4.3%	3.5%	-2.7%
UnitedHealth Group	USA	261.5	-1.7%	-1.3%	-0.3%	18.2%
United Technologies	USA	126.0	-1.4%	-2.2%	-0.3%	-1.7%
Visa	USA	133.4	-1.0%	-4.4%	-5.2%	16.5%
Verizon	USA	59.5	-1.9%	0.9%	8.1%	11.1%
Walmart	USA	94.2	-2.7%	-7.3%	-3.1%	-4.5%
Exxon Mobil	USA	77.0	-2.8%	-0.5%	-5.2%	-9.5%

Materials

Company	국가	Close	1D	1W	1M	YTD
BHP Billiton	AUS	32.7	0.9%	1.8%	-1.4%	10.1%
BASF	DEU	66.3	-3.6%	-4.3%	-1.5%	-27.5%
Rio Tinto	AUS	79.9	0.6%	1.8%	2.0%	4.4%
SABIC	SAU	116.4	-2.0%	-3.5%	-8.3%	15.3%
Glencore	GBR	295.9	-1.6%	1.5%	-4.7%	-24.9%
Vale S.A.	BRA	55.4	0.0%	0.4%	-5.1%	32.7%
Air Liquide S.A.	FRA	102.9	-2.0%	-2.8%	-3.2%	-1.6%
Nutrien	CAN	67.6	-1.8%	-3.2%	-5.5%	-2.0%
Shin-Etsu Chemical	JAP	9,685.0	-0.1%	-1.2%	8.5%	-15.4%
LyondellBasell	USA	91.4	-1.5%	-0.5%	-0.6%	-18.6%
Air Products & Chemicals	USA	157.6	-1.5%	0.2%	2.8%	-4.8%
Southern Copper	USA	35.6	-4.5%	-3.9%	-7.0%	-27.2%
Linde PLC	USA	157.9	-1.0%	2.9%	-5.4%	1.1%
Alcoa	USA	32.7	-2.4%	-7.0%	-17.2%	-40.8%

Industrials

Company	국가	Close	1D	1W	1M	YTD
Honeywell Int'l	USA	144.1	-2.3%	-2.4%	-2.5%	-2.1%
Siemens	DEU	98.8	-0.5%	-1.8%	-1.4%	-14.6%
Union Pacific	USA	141.6	-6.0%	-4.7%	-3.6%	4.3%
Lockheed Martin	USA	293.9	-0.2%	-3.1%	-10.1%	-7.7%
UPS	USA	108.5	-2.5%	-0.9%	-6.2%	-12.3%
Airbus	FRA	91.1	-1.6%	-4.7%	-5.4%	10.1%
Fedex	USA	221.3	-2.2%	-1.7%	1.3%	-14.1%
General Dynamics	USA	175.9	-1.9%	-2.2%	-7.5%	-12.3%
Raytheon	USA	174.0	-1.4%	-3.6%	-8.9%	-6.6%
Northrop Grumman	USA	266.8	-0.9%	-1.4%	-13.0%	-12.6%
Vinci	FRA	76.4	-0.5%	-2.4%	-0.4%	-10.1%
Illinois Tool Works	USA	133.7	-0.2%	0.3%	5.0%	-19.1%
Deutsche Post	DEU	27.9	-0.6%	-1.9%	-2.7%	-29.5%
Canadian National Railway	CAN	109.1	-4.0%	-3.0%	-2.2%	4.7%

Energy

Company	국가	Close	1D	1W	1M	YTD
Royal Dutch Shell	GBR	2,357.0	-1.6%	-0.1%	-5.6%	-4.8%
Petro China	HKG	5.5	-2.3%	-2.3%	-8.1%	-0.7%
Total	FRA	48.9	-1.4%	-1.6%	-6.2%	6.1%
BP	GBR	519.0	-0.7%	1.3%	-5.8%	0.3%
China Petroleum	HKG	6.7	-1.3%	2.6%	1.4%	13.0%
Schlumberger	USA	46.9	-2.9%	-1.9%	-17.4%	-32.5%
Petrobras	BRA	26.0	0.0%	3.6%	-2.0%	57.1%
Reliance Industries	IND	1,137.4	-1.1%	3.6%	7.0%	24.8%
Equinor	NOR	201.3	-1.9%	-1.5%	-7.0%	13.4%
Shenhua Energy	HKG	18.7	-0.1%	1.6%	0.9%	-11.6%
Conocophillips	USA	64.0	-3.7%	-0.2%	-11.2%	15.7%
CNOOC	HKG	13.0	-2.2%	2.7%	-10.3%	13.2%
ENI S.P.A.	ITA	14.5	-1.8%	-3.2%	-4.8%	4.5%
EOG Resources Inc	USA	102.4	-3.2%	4.4%	-11.9%	-6.3%
Rosneft Oil Co.	RUS	413.6	-2.5%	-3.2%	-11.1%	41.9%
Gazprom	RUS	151.5	-1.7%	-0.2%	-2.7%	16.1%

Consumer Discretionary

Company	국가	Close	1D	1W	1M	YTD
Amazon	USA	1,495.5	-1.1%	-6.5%	-16.4%	25.8%
Toyota Motor	JAP	6,717.0	1.6%	0.7%	2.6%	-6.9%
Comcast	USA	36.8	-3.7%	-4.0%	2.8%	-10.5%
LVMH	FRA	253.9	-2.1%	-5.3%	-3.6%	5.2%
Netflix	USA	267.0	-1.3%	-6.9%	-19.0%	32.8%
Naspers	ZAF	261,737.0	-7.3%	-3.4%	-6.9%	-26.9%
Booking Holdings	USA	1,750.4	-1.7%	-7.3%	-4.2%	-1.9%
Inditex	ESP	24.9	-1.0%	-3.0%	3.6%	-13.7%
Volkswagen	DEU	141.1	-0.8%	-2.5%	1.5%	-16.2%
Daimler	DEU	49.8	-0.9%	-3.5%	-1.8%	-29.5%
Charter Comm.	USA	305.0	-5.7%	-4.9%	-4.6%	-12.6%
Starbucks	USA	67.2	-1.1%	0.2%	14.1%	16.6%
Adidas	DEU	198.8	-0.5%	-3.1%	-1.0%	18.8%
Lowe's	USA	86.2	-5.7%	-9.2%	-12.4%	-5.9%
Tesla	USA	347.5	-1.7%	1.0%	33.2%	8.4%
TJX	USA	46.8	-4.4%	-11.1%	-13.8%	22.1%

※ 작성자(SK증권 리서치센터)는 본 조사항목자료에 게재된 내용들이 외부의 부당한 압력이나 간섭없이 신의성실하게 작성되었음을 확인합니다. 자료 제공일 시점에서의 의견 및 추정치로 최종 실적과 오차가 발생할 수 있으며, 투자를 유도할 목적이 아니라 투자판단에 참고가 되는 정보제공을 목적으로 하고 있습니다. 투자시 투자자 자신의 판단과 책임하에 최종결정을 하시기 바랍니다. 본 자료는 당사의 저작물로서 모든 저작권은 당사에게 있으며, 어떠한 경우에도 당사의 동의 없이 복제, 대여, 전송, 재배포 될 수 없습니다.

MORNING CALL



2018-11-21, (수)

Consumer Staples

(단위 : 각국 거래소 통화 기준)						
Company	국가	Close	1D	1W	1M	YTD
Nestle	CHE	83.5	0.2%	-0.7%	0.6%	-0.4%
AB Inbev	BEL	67.0	-2.0%	0.9%	-8.4%	-28.2%
Unilever	NLD	48.8	0.2%	0.3%	3.0%	5.2%
Pepsico	USA	116.0	-2.5%	-0.6%	6.0%	-1.7%
Philip Morris	USA	86.6	-1.2%	1.2%	-1.1%	-17.1%
Kweichow Moutai	CHN	561.6	-1.3%	1.2%	-19.0%	-20.2%
BAT	GBR	2,726.5	0.2%	-3.2%	-18.9%	-44.8%
L'oreal	FRA	204.8	-0.3%	-1.3%	7.2%	12.4%
Altria Group	USA	55.6	-0.1%	-5.9%	-9.3%	-21.4%
AmBev	BRA	16.5	0.0%	2.7%	-2.1%	-24.1%
Diageo	GBR	2,810.0	0.9%	3.0%	4.6%	4.9%
Costco Wholesale	USA	219.3	-4.1%	-6.0%	-4.3%	16.5%
Kraft Heinz	USA	50.9	-1.8%	-3.2%	-9.4%	-33.9%
CVS Health	USA	75.5	-3.9%	-5.5%	3.7%	2.7%
Mondelez International	USA	43.7	-1.7%	-0.2%	5.4%	3.0%

Telecommunication Services

(단위 : 각국 거래소 통화 기준)						
Company	국가	Close	1D	1W	1M	YTD
AT&T	USA	29.4	-3.1%	-3.6%	-9.9%	-23.7%
China Mobile	HKG	76.5	-1.0%	1.9%	-1.3%	-3.5%
NTT Docomo	JAP	2,586.5	-0.1%	1.2%	-10.4%	-2.8%
Nippon Telegraph	JAP	4,655.0	1.5%	3.9%	-6.4%	-12.2%
Softbank	JAP	8,803.0	-4.8%	-6.0%	-6.7%	-1.3%
Deutsche Telekom	DEU	15.1	0.1%	0.7%	4.1%	1.8%
Vodafone	GBR	153.6	-1.4%	-2.5%	2.7%	-34.3%
KDDI	JAP	2,560.0	0.4%	3.4%	-13.7%	-8.7%
America Movil SAB	MEX	13.4	-1.2%	-1.9%	-5.0%	-21.6%
T-Mobile	USA	66.6	-2.1%	-2.3%	-4.2%	4.0%
Telefonica	ESP	7.3	-1.9%	-2.2%	5.6%	-10.5%
Orange	FRA	14.5	-0.9%	-1.2%	4.7%	0.1%
Singapore Telecom	SGP	3.1	-0.3%	1.7%	-3.2%	-14.7%
Emirates Telecom	ARE	16.9	-2.2%	0.4%	0.7%	-3.3%
Saudi Telecom	SAU	80.8	-1.3%	-2.7%	-6.0%	20.5%
Bell Canada Enterprises	CAN	55.4	-0.6%	0.5%	4.3%	-7.4%

Health Care

(단위 : 각국 거래소 통화 기준)						
Company	국가	Close	1D	1W	1M	YTD
Novartis	CHE	88.1	0.9%	0.3%	1.8%	6.9%
Roche Holding	CHE	247.6	0.4%	-0.5%	1.3%	0.4%
AbbVie	USA	88.1	-1.6%	-0.2%	4.5%	-10.5%
Amgen	USA	196.4	0.8%	3.2%	-0.8%	11.0%
Novo Nordisk	DNK	289.0	-2.1%	-1.9%	3.2%	-13.5%
Abbott Laboratories	USA	69.1	-2.1%	-0.5%	0.8%	17.5%
Medtronic	USA	92.2	2.0%	0.1%	-1.6%	12.1%
Bristol Myers Squibb	USA	53.5	0.1%	1.8%	5.2%	-12.7%
Sanofi	FRA	78.9	0.5%	-0.7%	2.1%	10.0%
Gilead Sciences	USA	67.6	-0.6%	-4.2%	-6.6%	-8.8%
Bayer	DEU	61.1	-1.3%	-5.4%	-20.2%	-39.7%
GlaxoSmithKline	GBR	1,582.2	0.9%	2.0%	2.8%	19.7%
Astrazeneca	GBR	6,249.0	1.2%	-0.4%	4.6%	22.4%
Thermo Fisher	USA	233.4	0.2%	-0.7%	3.4%	20.9%
Eli Lilly & Co.	USA	114.7	-0.9%	4.5%	2.4%	35.5%
Celgene	USA	66.8	-3.8%	-4.1%	-17.2%	-37.1%

Utilities

(단위 : 각국 거래소 통화 기준)						
Company	국가	Close	1D	1W	1M	YTD
Nextera Energy	USA	178.8	-1.8%	1.1%	3.5%	15.3%
Enel S.P.A	ITA	4.6	0.8%	2.3%	3.6%	-9.9%
Yangtze Power	CHN	14.5	-1.7%	0.1%	-10.1%	-7.6%
Duke Energy	USA	88.5	1.0%	2.4%	7.1%	6.4%
Iberdrola	ESP	6.6	-1.0%	-1.0%	6.0%	3.5%
Southern Co/the	USA	46.7	-0.8%	-1.6%	3.8%	-1.1%
Dominion Energy	USA	74.7	0.3%	1.4%	1.9%	-7.0%
EDF	FRA	14.7	-1.9%	-4.3%	-1.7%	39.3%
Engie	FRA	12.2	-0.3%	-2.7%	4.0%	-14.5%
Exelon	USA	45.4	-1.4%	0.5%	4.5%	14.8%
National Grid	GBR	846.8	2.5%	-1.4%	2.1%	-1.8%
AEP	USA	77.8	0.5%	2.2%	6.4%	7.5%
HK & China Gas	HKG	15.3	0.0%	1.2%	1.2%	9.9%
Sempra Energy	USA	113.9	-1.1%	1.0%	-1.5%	8.1%

Information Technology

(단위 : 각국 거래소 통화 기준)						
Company	국가	Close	1D	1W	1M	YTD
Alphabet	USA	1,030.5	0.3%	-2.3%	-7.3%	-4.0%
Tencent	HKG	281.6	-3.3%	3.5%	-3.3%	-32.6%
Alibaba	USA	146.0	-2.4%	-3.0%	-1.9%	-20.5%
Facebook	USA	132.4	0.7%	-8.2%	-14.4%	-27.0%
Taiwan Semicon	TWN	218.0	-1.8%	-4.6%	-8.0%	-6.2%
Oracle	USA	48.3	-2.5%	-1.0%	0.8%	3.6%
Nvidia	USA	149.1	3.0%	-24.4%	-35.5%	-25.2%
SAP	DEU	87.7	-1.0%	-4.2%	-7.5%	-5.8%
Adobe Systems	USA	219.7	0.0%	-6.6%	-12.5%	23.7%
Texas Instruments	USA	96.8	2.3%	2.3%	-2.9%	-8.3%
Broadcom	USA	227.7	-0.6%	0.7%	-0.4%	-14.7%
Paypal	USA	77.8	-3.0%	-7.5%	-9.0%	5.3%
ASML	NLD	141.3	-1.9%	-7.7%	-7.5%	-3.2%
Baidu	USA	177.5	-3.1%	-4.1%	-9.5%	-26.8%
Qualcomm	USA	54.9	0.0%	1.8%	-16.9%	-15.8%
Micron Technology	USA	36.1	-1.9%	-5.0%	-9.2%	-17.3%
Tokyo Electron	JAP	14,645.0	-1.8%	-3.7%	-4.3%	-28.2%
Nintendo	JAP	31,220.0	-5.7%	-11.7%	-18.0%	-24.2%
Applied Materials	USA	35.8	3.9%	6.5%	6.7%	-32.6%

Financials

(단위 : 각국 거래소 통화 기준)						
Company	국가	Close	1D	1W	1M	YTD
Berkshire Hathaway	USA	315,970.0	-3.3%	-2.4%	2.2%	6.8%
Ind&Comm BOC	CHN	5.4	-1.1%	0.8%	-5.0%	-13.4%
Bank of America	USA	27.4	-1.3%	0.6%	0.0%	-8.4%
Construction BOC	HKG	6.5	-1.2%	0.9%	2.0%	-12.7%
Wells Fargo	USA	52.5	-1.5%	0.7%	1.7%	-14.0%
PingAn Insurance	HKG	75.2	-2.1%	-1.8%	-1.7%	-11.5%
Agricultural Bank	HKG	3.5	-0.9%	0.3%	-2.8%	-6.5%
HSBC Holdings	GBR	642.6	-1.4%	-0.2%	3.0%	-16.0%
Citi Group	USA	62.5	-3.2%	-1.5%	-6.1%	-15.9%
Bank of China	HKG	3.4	-0.9%	0.9%	0.6%	-14.3%

Real Estate

(단위 : 각국 거래소 통화 기준)						
Company	국가	Close	1D	1W	1M	YTD
Ameican Tower	USA	160.6	-3.4%	-1.7%	7.6%	13.8%
China Vanke	HKG	27.4	-2.3%	5.8%	14.9%	-20.3%
Simon Property	USA	183.2	-2.0%	-2.3%	6.6%	6.2%
SHKP Ltd	HKG	108.0	-1.9%	5.2%	3.7%	-17.9%
Country Garden	HKG	9.2	-1.6%	3.1%	10.5%	-39.9%
Crown Castle Int'l	USA	109.6	-2.4%	-0.6%	3.6%	0.6%
China Evergrande	HKG	20.3	1.5%	8.8%	2.1%	-28.0%
Overseas land&Invest	HKG	26.5	-3.8%	4.5%	8.8%	0.6%

※ 작성자(SK증권 리서치센터)는 본 조사항목자료에 게재된 내용들이 외부의 부당한 압력이나 간섭없이 신의성실하게 작성되었음을 확인합니다. 자료 제공일 시점에서의 의견 및 추정치로 최종 실적과 오차가 발생할 수 있으며, 투자를 유도할 목적이 아니라 투자판단에 참고가 되는 정보제공을 목적으로 하고 있습니다. 투자시 투자자 자신의 판단과 책임하에 최종결정을 하시기 바랍니다. 본 자료는 당사의 저작물로서 모든 저작권은 당사에게 있으며, 어떠한 경우에도 당사의 동의 없이 복제, 대여, 전송, 재배포 될 수 없습니다.