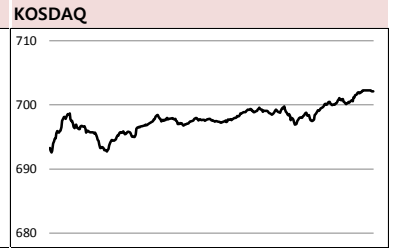
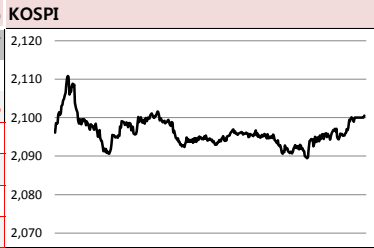




Global Indices	Close	1D	1W	1M	3M	YTD	3Y
KOSPI	2,100.56	0.4%	1.4%	-2.6%	-6.6%	-14.9%	5.6%
KOSDAQ	702.13	1.7%	4.7%	-5.2%	-8.8%	-12.1%	2.5%
Dow Jones	25,017.44	-1.6%	-1.1%	-1.7%	-2.9%	1.2%	40.4%
Nasdaq	7,028.48	-3.0%	-2.4%	-5.6%	-10.1%	1.8%	37.7%
S&P 500	2,690.73	-1.7%	-1.2%	-2.8%	-5.8%	0.6%	28.8%
United Kingdom	7,000.89	-0.2%	-0.7%	-0.7%	-7.8%	-8.9%	10.5%
Germany	11,244.54	-0.9%	-2.0%	-2.7%	-8.8%	-13.0%	1.1%
France	4,985.45	-0.8%	-2.3%	-2.0%	-7.3%	-6.2%	1.5%
Japan	21,821.16	0.6%	0.0%	-3.2%	-1.7%	-4.1%	9.8%
China	2,703.51	0.9%	1.8%	6.0%	0.2%	-18.3%	-25.5%
Brazil	87,900.83	-0.7%	3.5%	4.4%	15.2%	15.1%	82.6%
Vietnam	916.06	2.0%	1.2%	-4.4%	-5.5%	-6.9%	51.6%
India	35,774.88	0.9%	1.8%	4.3%	-6.5%	5.8%	38.3%
Russia	2,373.78	0.0%	0.0%	1.2%	4.5%	12.5%	29.9%



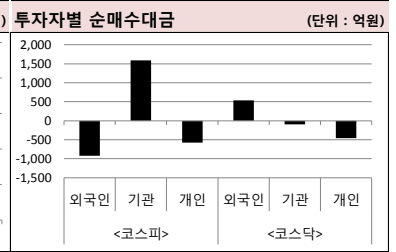
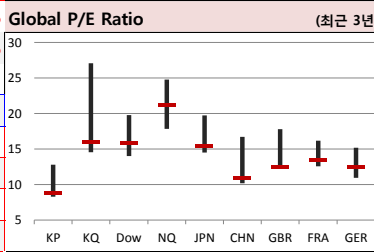
Global Market

미국 증시 - 대형 기술주 'FAANG' 약세로 일제히 약세
 · FAANG' 종목 들이 모두 고점대비 -20% 이상 하락하면서 증시 끌어내림
 · 중국이 마이크로에 반독점 조사를 시작한다는 소식이 추가 -7% 하락

유럽 증시 - 미국과 중국간 무역 갈등 고조, 블랙리스트 이슈로 하락 마감
 · APEC 정상회의에서 미중 무역 대립 문제로 25년만에 공동성명 채택 무산
 · 영국, 이탈리아와 EU 간 불확실성 등 역시 투심에 부정적인 영향 미침

일본 증시 - 미중 갈등완화 기대로 상승 마감
 · 미국 현지시간 16일, 트럼프 대통령의 무역협상 관련 우호적 발언에 힘입어 상승
 · 반도체 관련주 중심으로 숏커버링 나타나, 미 국제 수익률 하락세에 금융주는 약세

국내 증시 - 제약바이오 관련 겹호재로 상승 마감
 · 코오롱생명과학 대규모 기술 수출 계약, 셀트리온 개관신약 미국 판매허가, 업종 상승 주도
 · 코스피는 삼성전자/SK하이닉스 하락으로 상승 제한, 시진핑 남북 교차 방문 예정에 대북주 ↑



China Region Market

중화권 증시 - 부동산·금융주 주도로 상승 마감
 · 외신, 조만간 지급준비를 인하와 같은 추가 완화책을 꺼낼 것이라는 전망
 · 대출 금리 인하 기대감, CSI300부동산주 4.18% ↑, 증권거래소, '위법기업 상장 폐지 규정 강화'

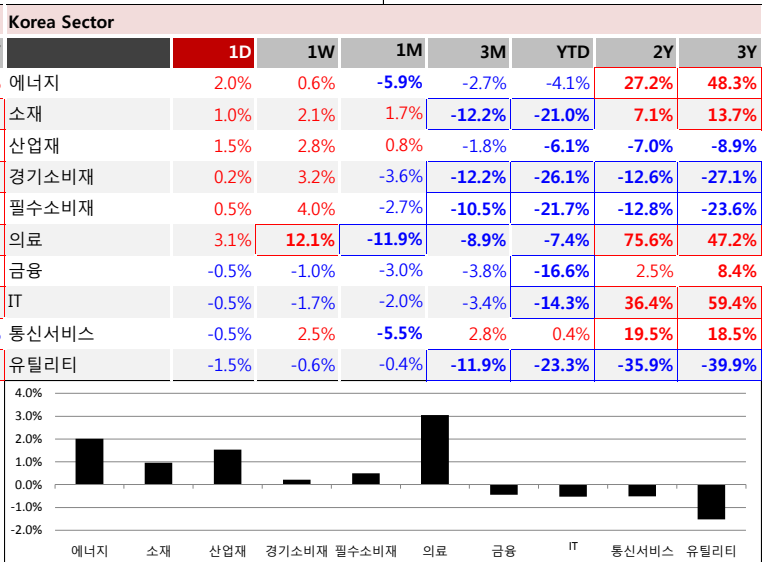
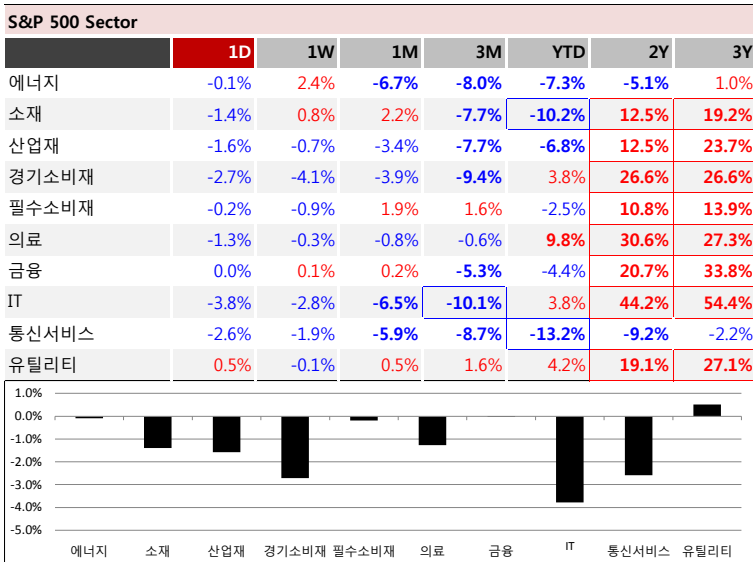
중화권 이슈 - 미중 무역협상 본격 준비
 · SCMP '중국 부총리, 워싱턴 아닌 부에노스아이레스 직행해 무역협상'
 · 트럼프-시진핑 G20 회동에 힘 실으려는 포석이라는 분석 나와

Today's Event

- 10월 생산자 물가지수
- 차세대 소형위성 1호 발사 예정
- 삼성전자, 빅스비 개발자데이 개최
- 조선해양기자재 컨퍼런스
- 올릭스 스톡옵션행사 및 BW행사
- 미국, 10월 주택착공, 건축허가
- 미국, GAP/Target 실적발표
- 독일, 10월 생산자물가지수
- 영국, 마크 카니 영란은행 총재 연설
- 영국, 11월 영국산업연맹 산업현황보고서

S&P 500 Sector	1D	1W	1M	3M	YTD	2Y	3Y
에너지	-0.1%	2.4%	-6.7%	-8.0%	-7.3%	-5.1%	1.0%
소재	-1.4%	0.8%	2.2%	-7.7%	-10.2%	12.5%	19.2%
산업재	-1.6%	-0.7%	-3.4%	-7.7%	-6.8%	12.5%	23.7%
경기소비재	-2.7%	-4.1%	-3.9%	-9.4%	3.8%	26.6%	26.6%
필수소비재	-0.2%	-0.9%	1.9%	1.6%	-2.5%	10.8%	13.9%
의료	-1.3%	-0.3%	-0.8%	-0.6%	9.8%	30.6%	27.3%
금융	0.0%	0.1%	0.2%	-5.3%	-4.4%	20.7%	33.8%
IT	-3.8%	-2.8%	-6.5%	-10.1%	3.8%	44.2%	54.4%
통신서비스	-2.6%	-1.9%	-5.9%	-8.7%	-13.2%	-9.2%	-2.2%
유틸리티	0.5%	-0.1%	0.5%	1.6%	4.2%	19.1%	27.1%

Korea Sector	1D	1W	1M	3M	YTD	2Y	3Y
에너지	2.0%	0.6%	-5.9%	-2.7%	-4.1%	27.2%	48.3%
소재	1.0%	2.1%	1.7%	-12.2%	-21.0%	7.1%	13.7%
산업재	1.5%	2.8%	0.8%	-1.8%	-6.1%	-7.0%	-8.9%
경기소비재	0.2%	3.2%	-3.6%	-12.2%	-26.1%	-12.6%	-27.1%
필수소비재	0.5%	4.0%	-2.7%	-10.5%	-21.7%	-12.8%	-23.6%
의료	3.1%	12.1%	-11.9%	-8.9%	-7.4%	75.6%	47.2%
금융	-0.5%	-1.0%	-3.0%	-3.8%	-16.6%	2.5%	8.4%
IT	-0.5%	-1.7%	-2.0%	-3.4%	-14.3%	36.4%	59.4%
통신서비스	-0.5%	2.5%	-5.5%	2.8%	0.4%	19.5%	18.5%
유틸리티	-1.5%	-0.6%	-0.4%	-11.9%	-23.3%	-35.9%	-39.9%



Fixed Income	Close	1D	1M	YTD
국고채 3년	1.940	-0.5	-4.2	-19.4
국고채 10년	2.197	-2.3	-12.5	-27.0
미국채 2년	2.791	-0.8	-11.2	90.8
미국채 10년	3.063	0.0	-12.9	65.7
일본 국채 10년	0.097	-0.7	-5.2	4.9
중국 국채 10년	4.048	0.0	7.2	-28.4
독일 국채 10년	0.373	0.6	-8.7	-5.4

Commodity	Close	1D	1M	YTD
국제유가(WTI)	56.76	0.5%	-17.9%	-6.1%
VIX Index	20.10	10.8%	1.1%	82.1%
천연가스	4.58	7.1%	40.8%	55.0%
CRB상품지수	188.76	0.8%	-4.3%	-2.6%
금(Comex)	1,224.60	0.1%	-0.1%	-6.5%
BDI(Baltic Dry)	1,031.00	0.0%	-34.6%	-24.5%
구리	279.90	0.0%	0.8%	-15.2%

※ 작성자(SK증권 리서치센터)는 본 조사분석자료에 게재된 내용들이 외부의 부당한 압력이나 간섭없이 신의성실하게 작성되었음을 확인합니다. 자료 제공일 시점에서의 의견 및 추정치로 최종 실적과 오차가 발생할 수 있으며, 투자를 유도할 목적이 아니라 투자판단에 참고가 되는 정보제공을 목적으로 하고 있습니다. 투자자 투자자 자신의 판단과 책임하에 최종결정을 하시기 바랍니다. 본 자료는 당사의 저작물로서 모든 저작권은 당사에 있으며, 어떠한 경우에도 당사의 동의 없이 복제, 대여, 전송, 재배포 될 수 없습니다.





2018-11-20, (화)

일일 상승률 상위 종목 (단위: 억원)				일일 하락률 상위 종목 (단위: 억원)			
종목명	시가총액	수익률	특이동향	종목명	시가총액	수익률	특이동향
제로투세븐	1,563	30.0%	제로투세븐 · 유아크림 '궁중비책' 중국 인기 소식에 상한가	하이섬	923	-8.8%	한진칼
코오롱생명과학	9,449	30.0%		앤디포스	2,675	-7.8%	· KCGI, 경영권 위협보다 감시와 견제 역할 수행 계획
액션스퀘어	788	29.9%	코오롱생명과학, 코오롱티슈진, 코오롱 · 코오롱생명과학, 인보사 기술수출 계약 체결	인탑스	1,806	-7.1%	코나아이 · 3분기 실적 부진으로 하락 지속
SV인베스트먼트	1,180	25.3%		한진칼	15,680	-6.7%	
코오롱티슈진	28,656	18.2%	액션스퀘어, 네오위즈, 액토즈소프트 · G-star 18 관람객 수 최대 규모 기록, 관련주 상승	F&F	8,562	-5.9%	
네오위즈	3,178	16.9%		코나아이	1,735	-5.9%	
코오롱	4,634	15.1%		데이팩스	1,120	-5.8%	
액토즈소프트	1,161	11.4%		엠씨넥스	2,021	-5.5%	

<외국인 순매수 상위>		<외국인 순매도 상위>		<기관 순매수 상위>		<기관 순매도 상위>		<개인 순매수 상위>		<개인 순매도 상위>	
종목명	매수대금	종목명	매도대금	종목명	매수대금	종목명	매도대금	종목명	매수대금	종목명	매도대금
한국항공우주	209.7	아모레퍼시픽	-325.2	셀트리온헬스케어	251.9	SK하이닉스	-333.4	SK하이닉스	310.4	셀트리온헬스케어	-242.4
휠라코리아	112.6	삼성전자	-177.4	호텔신라	186.4	한진칼	-192.0	아모레퍼시픽	250.7	한국항공우주	-233.7
바이로메드	99.1	셀트리온제약	-134.3	삼성전자	169.8	휠라코리아	-121.7	한진칼	206.0	신라젠	-205.6
대우조선해양	88.4	NAVER	-105.7	현대건설	132.1	대우조선해양	-96.4	셀트리온제약	145.4	유한양행	-151.7
신라젠	80.2	SK텔레콤	-95.9	카카오	131.4	현대차	-80.8	현대차	139.0	카카오	-129.8
롯데케미칼	77.1	KB금융	-93.1	셀트리온	126.4	인트론바이오	-61.7	NAVER	132.0	롯데쇼핑	-114.7
롯데쇼핑	73.4	삼성전기	-88.7	유한양행	123.8	포스코켐텍	-61.2	삼성전기	119.9	SK이노베이션	-105.0
포스코켐텍	66.9	호텔신라	-86.9	신라젠	117.3	엘앤에프	-58.0	삼성전자	91.6	바이로메드	-101.9
고려아연	63.9	셀트리온	-81.0	SK이노베이션	108.3	넷마블	-54.6	코오롱티슈진	88.9	호텔신라	-101.7
넷마블	59.8	LG유플러스	-80.6	LG전자	99.5	RFHIC	-53.6	한진	83.6	POSCO	-95.7

후강통(Shanghai-Hongkong Link) 거래 상위 종목 (단위: CNY, 1M CNY)					선강통(Shenzhen-Hongkong Link) 거래 상위 종목 (단위: CNY, 1M CNY)				
코드	종목명	시가총액(B)	Close	거래대금	코드	종목명	시가총액(B)	Close	거래대금
600585 C1 Equity	안후이 하이위 수니	175.9	32.51	709.2	002415 C2 Equity	항저우 하이테크비전 디지털 기	270.1	29.27	618.2
600030 C1 Equity	중신증권	208.5	18.07	591.7	000333 C2 Equity	메이디 그룹	280.3	42.30	374.2
600519 C1 Equity	구이저우 모우타이	714.8	569.02	522.2	000858 C2 Equity	우량에 이빈	200.6	51.69	352.6
601318 C1 Equity	중국 핑안보험	1,218.9	65.72	414.0	000651 C2 Equity	거리 전기기기	233.8	38.86	255.2
600276 C1 Equity	장쑤 형루이 의약	233.1	63.31	391.1	000002 C2 Equity	완커 기업	285.2	25.97	245.1
600887 C1 Equity	네이멍구 이리산업	145.3	23.90	263.1	002304 C2 Equity	장쑤 양허맥주	147.5	97.90	195.3
600036 C1 Equity	초상 은행	726.6	28.95	210.8	002236 C2 Equity	저장 다화 기술	41.5	14.30	151.9
601668 C1 Equity	중국 건축집단	233.9	5.57	197.1	000001 C2 Equity	핑안 은행	186.3	10.85	129.6
600104 C1 Equity	SAIC 자동차	300.8	25.75	189.1	000338 C2 Equity	웨이차이 동력	61.5	7.69	115.3
601166 C1 Equity	싱예은행	333.0	16.03	158.6	001979 C2 Equity	중국머천츠서커우인더스트리얼	153.6	19.43	110.7

오늘의 Check Point !!!

▶ 다시 바이오?

- 코오롱생명과학/코오롱티슈진, 골관절염 세포유전자 치료제 기술수출 계약에 급등
- 국내 증시, 성장 정체에 대한 답답함 쌓여, 다시금 성장주로 주목받는 제약/바이오
- 이르면 이달 제약/바이오 테마감리 관련 결론 나올 듯, 회계 불확실성 해소도 호재 작용 가능

▶ 과거 사례 주목받는 강성부 펀드

- 한진칼 지분 인수한 KCGI, 과거 지배구조 개선 운용사례에 관심 쏠려
- 지배구조 개편과 함께 적극적인 주주 배당정책 펼쳐, 최대주주는 배당 0원
- 한진칼 지배구조 개선 방법에도 관심, 내년 주주총회 앞두고 경영권 방어 기대감 예상

▶ 한미 워킹그룹, 현지시간 20일 출범

- 남북 문제 협력을 위한 한미 워킹그룹 공식 출범(미 현지시간 20일), 공식 논의 채널 개설
- 북미대화 및 남북 경제협력 등 구체적인 논의 가능할 전망
- 북한 철도 공동조사 및 남북철도 연결 착공식 등이 가장 먼저 논의 시작될 전망

16만

원가 좋아하는 사람들이 벌써 이렇게나

시럽웰스 회원 16만 돌파!

시럽웰스 외 160,000명이 좋아합니다

스마트하게 돈 버는 지갑, 시럽웰스 sri membership Wealth

※ 작성자(SK증권 리서치센터)는 본 조사분석자료에 게재된 내용들이 외부의 부당한 압력이나 간섭없이 신의성실하게 작성되었음을 확인합니다. 자료 제공일 시점에서의 의견 및 추정치로 최종 실적과 오차가 발생할 수 있으며, 투자를 유도할 목적이 아니라 투자판단에 참고가 되는 정보제공을 목적으로 하고 있습니다. 투자시 투자자 자신의 판단과 책임하에 최종결정을 하시기 바랍니다. 본 자료는 당사의 저작물로서 모든 저작권은 당사에게 있으며, 어떠한 경우에도 당사의 동의 없이 복제, 대여, 전송, 재배포 될 수 없습니다.





섹터별 시가총액 상위 종목 수익률(국내)

(단위 : 억원 / 원)

섹터	코드	종목명	시가총액	Close	1D	1W	1M	YTD	주요 뉴스
에너지	A034730	SK	197,009	280,000	2.4%	2.4%	3.9%	-1.1%	'OPEC 실종사태', 국제유가는 스트롱맨 3인방이 좌우(전자신문) · 사우디-러시아-미국 3개국이 개별적으로 압도적 양의 석유를 뽑아 올려 · 3국 원유/콘덴세이트(초경질유/액화천연가스 약 4,000만배럴 생산) 서울시 태양광 설치, 올해 목표치 114% 초과(조선일보) · 서울시는 올 한해(1~10월) 서울시내 총 6만여 가구가 가정용 태양광 설치 · 2년(2016~2017년 6만1004가구)간 설치 가구 수와 맞먹는 역대 최대 규모
	A096770	SK이노베이션	187,705	203,000	3.1%	2.5%	-4.5%	-0.7%	
	A010950	S-Oil	125,530	111,500	0.5%	0.0%	-12.6%	-4.7%	
	A267250	현대중공업지주	61,238	376,000	-0.1%	-0.3%	0.5%	-1.3%	
	A078930	GS	47,851	51,500	0.0%	1.2%	0.8%	-17.2%	
	A010060	OCI	23,444	98,300	-0.9%	-0.8%	7.3%	-27.7%	
소재	A051910	LG화학	243,897	345,500	0.3%	3.6%	4.7%	-14.7%	철강업계, 양극화 심화된다(매일일보) · 일관제철 유무 따라 실적 희비 갈려, 3Q 실적 대형과 중소 업체간 격차 · 일관제철사 포스코/현대제철, 쇠물부터 최종 제품 만들어, 원가 부담 흡수 유연탄 2.1% 하락, 우라늄은 0.7% 상승(에너지데일리) · 11월 2주차 주요 광물가격은 1,685.92를 기록하며, 전주보다 0.7% 하락 · 유연탄, 중국 해상교역 수입 연말까지 금지 영향, 철광석도 중국 영향
	A005490	POSCO	227,122	260,500	2.0%	1.0%	-3.5%	-21.7%	
	A011170	롯데케미칼	99,913	291,500	-0.7%	1.9%	12.1%	-20.8%	
	A010130	고려아연	82,368	436,500	0.6%	6.6%	12.1%	-11.5%	
	A004020	현대제철	58,850	44,100	1.4%	1.5%	-8.9%	-24.7%	
	A003670	포스코켐텍	43,830	74,200	0.3%	-5.0%	3.8%	86.4%	
산업재	A028260	삼성물산	197,278	104,000	0.5%	2.0%	-11.1%	-17.5%	SK건설, 연료전지 발전시장 본격진출(서울경제) · 미 블룸에너지사와 국내 독점공급 체결, '신사업 기회 발굴 차원' · 연료전지 부품의 국산화 작업도 병행, 주기기 조립공장의 국내 설립도 검토 내년 건설 한계기업 증가, 조선업은 강세(내일신문) · 건설, 부동산 규제 강화로 민간부문 수주는 둔화세가 유지 · 조선업은 신규 수주 증가와 건조 단가 상승세가 유지, 수출 오름세 전망
	A003550	LG	125,622	72,800	2.7%	5.5%	12.4%	-20.0%	
	A009540	현대중공업	93,028	134,500	0.0%	1.1%	6.8%	40.2%	
	A000720	현대건설	60,132	54,000	4.3%	5.3%	-2.4%	48.8%	
	A010140	삼성중공업	48,195	7,650	0.7%	2.7%	5.4%	18.3%	
	A086280	현대글로벌비스	44,625	119,000	-1.2%	-0.4%	8.7%	-12.5%	
경기소비재	A005380	현대차	216,873	101,500	-1.5%	-0.5%	-12.1%	-34.9%	이마트 '노브랜드' 해외 첫 진출한다(문화일보) · 필리핀 2위 유통업체와 계약, 2020년까지 25개 매장 열기로 · 화장품 특화 '센텐스'도 25곳, PB전문점 본격 해외 영토확장 미니스톱 누가 폼나' 업계 촉각, 입찰제안서 20일 제출 마감(내일신문) · 신동빈 롯데그룹 회장이 발매된 행보를 보이면서 이번 거래를 주도 예상 · 롯데 미니스톱 인수 경우 매장 2500여개가 추가, CU GS25와 빅3 구축
	A012330	현대모비스	185,927	191,000	-1.3%	2.7%	-1.0%	-27.4%	
	A000270	기아차	120,393	29,700	0.7%	5.1%	1.0%	-11.3%	
	A066570	LG전자	117,172	71,600	-0.3%	0.6%	9.0%	-32.5%	
	A018880	한은시스템	56,583	10,600	0.5%	3.4%	-9.0%	-23.7%	
	A021240	코웨이	54,907	74,400	3.2%	7.8%	-11.5%	-23.9%	
필수소비재	A051900	LG생활건강	183,358	1,174,000	2.0%	7.3%	9.0%	-1.3%	CJ제일제당 브라질 '라이신' 공장 증설, '남미시장 1위 공고히'(뉴스1) · 빠라시까바에 내년 중 증설 완료, 경쟁사 철수도 호재 · 증설 후 시장점유율 상승과 고부가가치 제품 중심의 생산라인 확보 '펄핑치약 상표 쓰지마라', LG생활건강, 애경산업에 소송(머니투데이) · LG생활건강은 지난 달 중순 애경산업을 상대로 부정경쟁행위금지 청구소 · 애경산업이 '펄핑'이라는 단어를 모방해 따라 썼다고 주장
	A090430	아모레퍼시픽	92,364	158,000	-1.9%	0.6%	-17.1%	-48.1%	
	A033780	KT&G	137,293	100,000	-0.5%	-2.0%	0.0%	-13.4%	
	A002790	아모레G	50,629	61,400	1.5%	2.9%	-16.2%	-56.5%	
	A004990	롯데지주	64,461	55,300	4.7%	9.9%	4.0%	-15.1%	
	A271560	오리온	39,534	100,000	1.0%	5.9%	-7.8%	-4.3%	
의료	A068270	셀트리온	287,295	229,000	2.2%	13.4%	-16.1%	3.5%	셀트리온, 에이즈 치료용 개량신약 미국 FDA 승인(서울경제) · 간면역결핍바이러스(HIV) 치료제 '데믹시스'의 판매를 승인 받아 · 제네릭(합성의약품 복제약)을 해외에 수출하는 것은 이번이 처음 코오롱티슈진, 6,677억원 규모 기술수출계약(뉴스1) · 먼디파마와 골관절염 세포유전자 치료제 INVOSSA-K 기술 수출 · 기술수출금액, 계약금 300억원 포함한 약 6,677억원, 작년 매출 565% 규모
	A207940	삼성바이오로직스	221,322	334,500	0.0%	17.2%	-26.2%	-9.8%	
	A091990	셀트리온헬스케어	108,908	77,500	6.8%	29.0%	-3.7%	-28.6%	
	A215600	신라젠	52,921	75,800	5.7%	15.6%	-11.9%	-18.9%	
	A128940	한미약품	51,008	448,000	2.1%	7.8%	1.8%	-23.3%	
	A008930	한미사이언스	46,037	72,500	1.8%	8.7%	-6.2%	-34.7%	
IT	A005930	삼성전자	2,802,035	43,650	-0.8%	-3.4%	-0.6%	-14.3%	중국 낸드플래시 6세대 직행, D램도 한국 타도 노골화(뉴스1) · 중국 5세대 건너뛴 6세대 128단 3D 낸드 양산 목표 · D램은 삼성-하이닉스 '독과점' 조사, 한국 따라잡기 일환 3Q OLED 시장 규모 83억달러, 전 분기비 44% ↑(파이낸셜뉴스) · 지난 24분기 대비 43.9%, 지난해 3-4분기 대비 16.6% 증가한 수치 · 특히 삼성디스플레이는 전체 시장의 84.3% 수준인 70억달러를 기록 LG이노텍, 가전·웨어러블 위한 열전 반도체 모듈 양산(뉴스1) · 모듈은 LG전자가 최근 출시한 'LG 오브제' 냉장고에 탑재 · 열전모듈은 열전소자/방열판/방열팬 합쳐진 부품, 냉각용 컴퓨터서 대체
	A000660	SK하이닉스	508,146	69,800	-0.4%	-6.3%	-1.4%	-8.8%	
	A035420	NAVER	183,767	111,500	-0.9%	-3.0%	-12.6%	-36.0%	
	A018260	삼성세디에스	147,018	190,000	3.0%	-0.5%	-10.8%	-5.0%	
	A006400	삼성SDI	153,001	222,500	1.1%	1.6%	-11.9%	8.8%	
	A009150	삼성전기	85,524	114,500	1.8%	-0.4%	-17.0%	14.5%	
	A035720	카카오	89,223	107,000	4.4%	5.9%	5.9%	-21.9%	
	A251270	넷마블	104,866	123,000	0.4%	0.4%	7.9%	-34.8%	
	A036570	엔씨소프트	102,565	467,500	0.3%	4.5%	10.8%	4.5%	
	A017670	SK텔레콤	222,858	276,000	-1.1%	3.4%	-2.3%	3.4%	
통신서비스	A032640	LG유플러스	67,456	15,450	0.7%	1.6%	-11.5%	10.4%	미국, 일본도 5G 상용화 고삐 죄다, 시범운영 앞당겨(뉴스1) · 미 버라이즌, 내년 3월 유력, 일 KDDI, 2020년 상용 준비 · 미국과 일본 등 주요국에서 5G가 동시에 상용화되면 우리나라에도 유리
	A030200	KT	77,289	29,600	-1.2%	-0.3%	-1.0%	-2.2%	
	A105560	KB금융	196,094	46,900	-0.4%	-1.7%	-8.2%	-26.0%	
금융	A055550	신한지주	201,061	42,400	-0.8%	-2.3%	-2.0%	-14.2%	시중은행, 중소 신용대출 가산금리 일제히 내렸다(파이낸셜뉴스) · 시중은행들의 중소기업 신용대출 가산금리가 연초와 비교해 일제히 하락 · 가계대출 규제 강화, 새로 도입될 예대율 기준 따라 중소기업 대출 확대
	A032830	삼성생명	181,600	90,800	0.1%	-2.6%	-0.3%	-27.1%	
	A015760	한국전력	175,577	27,350	-2.2%	-0.7%	1.7%	-28.3%	
유틸리티	A036460	한국가스공사	46,341	50,200	1.7%	-4.7%	-9.6%	18.0%	한전KPS, '원자로 냉각재 펌프 주유시스템' 무전A&L에 기술이전(한국에너지) · 원전 자동화된 이 시스템을 이용하면 격납건물 외부에서 작업 지원 · 중랑물 취급 작업량과 작업 시간이 줄어, 작업자의 방사선 피폭을 줄여
	A051600	한전KPS	13,163	29,250	1.0%	5.4%	-1.5%	-28.0%	

※ 작성자(SK증권 리서치센터)는 본 조사항목에 기재된 내용들이 외부의 부당한 압력이나 간섭없이 신의성실하게 작성되었음을 확인합니다. 자료 제공일 시점에서의 의견 및 추정치로 최종 실적과 오차가 발생할 수 있으며, 투자를 유도할 목적이 아니라 투자판단에 참고가 되는 정보제공을 목적으로 하고 있습니다. 투자자 투자자 자신의 판단과 책임하에 최종결정을 하시기 바랍니다. 본 자료는 당사의 저작물로서 모든 저작권은 당사에게 있으며, 어떠한 경우에도 당사의 동의 없이 복제, 대여, 전송, 재배포 될 수 없습니다.



2018년 11월 시장 캘린더

월	화	수	목	금	비고
			1 <ul style="list-style-type: none"> NLL 일대 북 해안포 포문폐쇄 10월 소비자물가동향 미, 3Q 비농업부문 노동생산성 잠정치 미, 10월 ISM 제조업지수 미, 10월 제조업 PMI 미, 9월 건설지출 중, 1,585개 수입품 관세 ↓ 	2 <ul style="list-style-type: none"> 한-중 CEO 라운드 테이블 미, 10월 고용동향 보고서 미, 9월 공장주문 미, 9월 무역수지 유, 10월 제조업 PMI 독, 10월 제조업 PMI 	<ul style="list-style-type: none"> 3일(토) 남북-민화협 공동행사 4일(일) 미, 서머타임 해제
5 <ul style="list-style-type: none"> 미, 10월 ISM 비제조업지수 미, 10월 서비스업 PMI확정치 	6 <ul style="list-style-type: none"> 정부, 6개월간 유류세 15% ↓ 코오롱티슈진, Reg. S해제 9월 국제수지 미, 중간선거 미, 9월 JOLTs 보고서 유, 10월 서비스업 PMI 유, 9월 PPI 독, 10월 서비스업 PMI 	7 <ul style="list-style-type: none"> 금융위, 우리은행 지주사 전환 인가안 상정 예정 미, 면역항암학회 개최 예정 미, Nvidia AI컨퍼런스 미, 9월 소비자신용지수 유, 9월 소매판매 독, 9월 산업생산 	8 <ul style="list-style-type: none"> 읍선만기일 미, FOMC 회의 발표 미, 주간 신규 실업 수당 청구 독, 9월 무역수지 독, 9월 수출입물가지수 영, 10월 RICS주택가격지수 중, 무역수지 	9 <ul style="list-style-type: none"> 미, 11월 미시건대 소비심리 지수 미, 10월 생산자물가지수 미, 9월 도매재고지수 영, 9월 무역수지 중, 10월 소비자물가지수 중, 10월 생산자물가지수 	<ul style="list-style-type: none"> 10일(토) 미국심장협회 정기 총회 개최 11일(일) 미-러 정상회담 예정 중, 광군제
12 <ul style="list-style-type: none"> 독, 국제의료기기전시회 'MEDICA' 개최 	13 <ul style="list-style-type: none"> 문대통령, ASEAN, APEC 참석 10월 수출입물가지수 9월 통화 및 유동성 미, 10월 NFIB 소기업낙관지수 독, 11월 ZEW 경기기대지수 영, 10월 실업률 	14 <ul style="list-style-type: none"> 10월 고용동향 미, 연방통신위원회 5G 주파수 경매 실시 미, 10월 소비자물가지수 영, 10월 소비자물가지수 중, 10월 고정자산투자 중, 10월 소매판매 	15 <ul style="list-style-type: none"> 대학수학능력시험 무인이동체시스템산업 EXPO 미, 11월 뉴욕주 제조업지수 미, 10월 수출입물가지수 미, 10월 소매판매 미, 9월 기업재고 영, 10월 소매판매 중, 10월 주택가격지수 	16 <ul style="list-style-type: none"> 미, 10월 산업생산 	
19 <ul style="list-style-type: none"> 보아오포럼, 서울 개최 예정 유, 9월 경상수지 	20 <ul style="list-style-type: none"> 10월 생산자물가지수 독, 10월 생산자물가지수 	21 <ul style="list-style-type: none"> 3분기 가계신용 잠정치 영, 11월 영국산업연맹 산업현황보고서 영, 10월 공공부문 순차입/순상환 	22 <ul style="list-style-type: none"> 9월 국제투자대조표 잠정치 일, 10월 전국 CPI 	23 <ul style="list-style-type: none"> 10월 무역수지 및 교역조건 미, Black Friday 유, 유럽중앙은행 아시아세션 유, 11월 소비자신뢰지수 유, 11월 제조업PMI 예상치 유, 11월 서비스업PMI 예상치 독, 11월 제조업·서비스업PMI 영, 11월 CBI 소매판매량지수 	
26 <ul style="list-style-type: none"> BMW 추가 리콜 예정 미, Cyber Monday 독, 11월 IFO 기업환경지수 	27 <ul style="list-style-type: none"> 11월 소비자동향조사 	28 <ul style="list-style-type: none"> 11월 기업경기실사지수 10월 금융기관 가중평균금리 9월 인구동향 	29 <ul style="list-style-type: none"> 3분기 예금취급기관 산업별 대출금 미-중 정상회담 개최 예정 	30 <ul style="list-style-type: none"> 금융통화위원회 삼성바이오에피스 콜옵션 행사주식 양도예정일 10월 산업활동동향 G20 정상회의 개최 예정 	

※ 작성자(SK증권 리서치센터)는 본 조사분석자료에 게재된 내용들이 외부의 부당한 압력이나 간섭없이 신의성실하게 작성되었음을 확인합니다. 자료 제공일 시점에서의 의견 및 추정치로 최종 실적과 오차가 발생할 수 있으며, 투자를 유도할 목적이 아니라 투자판단에 참고가 되는 정보제공을 목적으로 하고 있습니다. 투자시 투자자 자신의 판단과 책임하에 최종결정을 하시기 바랍니다. 본 자료는 당사의 저작물로서 모든 저작권은 당사에 있으며, 어떠한 경우에도 당사의 동의 없이 복제, 대여, 전송, 재배포 될 수 없습니다.

MORNING CALL



2018-11-20, (화)

섹터별 시가총액 상위 종목 수익률(해외)

<Global News Clip>

- Apple, WSJ이 애플 신제품 아이폰에 대한 생산 주문 하락 보도, -4.0%하락
- Boeing, 10.29일 비행기 추락에 대한 결함 사건 재조명, -4.5% 하락
- Alcoa, 씨티그룹 목표주가 \$53에서 \$33으로 하향조정, -6.8% 하락
- Amazon, 미국 반독점 규제 우려 및 미국 대형 기술주 폭락, -5.1%하락
- Petrobras, 브라질 정치적 불확실성 감소, 시장 예상을 뛰어넘는 실적에 상승 지속, +0.8% 상승
- Facebook, 신뢰성 이슈로 투자자들 불안 가중, -5.7% 하락
- Alphabet, 2011년 이후 처음으로 베퍼마켓 진입한다는 보도, -3.8% 하락

Dow Jones Industrial Average Members

Company	국가	Close	1D	1W	1M	YTD
Apple	USA	185.9	-4.0%	-3.3%	-15.3%	7.9%
American Express	USA	108.3	-1.1%	0.4%	1.4%	9.4%
Boeing	USA	320.9	-4.5%	-8.2%	-9.9%	8.1%
Caterpillar	USA	126.0	-3.1%	0.0%	-4.1%	-19.8%
Cisco Systems	USA	45.8	-1.3%	1.4%	0.9%	17.7%
Chevron	USA	119.4	0.3%	3.5%	1.1%	-6.4%
Walt Disney	USA	115.4	-0.7%	-1.2%	-2.9%	3.2%
DowDuPont	USA	57.8	-2.3%	0.6%	0.5%	-19.6%
Walgreens Boots Alliance	USA	81.9	-0.7%	0.0%	5.9%	9.3%
Goldman Sachs Group	USA	198.2	-1.9%	-3.3%	-12.7%	-22.5%
Home Depot	USA	173.6	-1.9%	-3.0%	-3.5%	-7.7%
IBM	USA	120.3	-1.0%	-0.4%	-6.8%	-22.0%
Intel	USA	48.0	-1.7%	1.3%	9.1%	2.5%
Johnson & Johnson	USA	147.7	1.2%	2.1%	6.2%	6.1%
JPMorgan Chase & Co	USA	110.8	0.8%	1.1%	2.7%	2.7%
Coca-Cola	USA	50.5	0.7%	1.3%	9.0%	10.9%
McDonald's	USA	186.7	-0.5%	1.5%	11.5%	7.8%
3M	USA	205.6	-1.6%	3.6%	2.9%	-12.8%
Merck & Co	USA	76.4	0.4%	2.3%	5.5%	35.8%
Microsoft	USA	104.6	-3.4%	-2.2%	-3.7%	21.7%
NIKE	USA	72.5	-3.0%	-3.6%	-2.3%	14.2%
Pfizer	USA	44.2	1.5%	1.5%	-0.7%	21.2%
Procter & Gamble	USA	93.3	-0.6%	-0.2%	6.9%	2.9%
Travelers	USA	130.5	1.4%	2.9%	3.5%	-1.1%
UnitedHealth Group	USA	266.1	-1.9%	-1.2%	0.3%	20.3%
United Technologies	USA	127.9	-1.8%	-1.0%	-0.6%	-0.2%
Visa	USA	134.8	-3.9%	-3.5%	-3.8%	17.7%
Verizon	USA	60.6	0.7%	3.3%	10.4%	13.2%
Walmart	USA	96.8	-0.9%	-6.0%	-0.4%	-1.8%
Exxon Mobil	USA	79.2	0.3%	1.6%	-3.4%	-6.8%

Materials

Company	국가	Close	1D	1W	1M	YTD
BHP Billiton	AUS	32.4	0.1%	-1.4%	-2.1%	9.2%
BASF	DEU	68.8	-1.0%	-0.3%	1.8%	-24.8%
Rio Tinto	AUS	79.4	0.2%	-1.3%	2.6%	3.8%
SABIC	SAU	118.8	-0.2%	-3.3%	-5.0%	17.6%
Glencore	GBR	300.7	1.1%	2.0%	-2.5%	-23.7%
Vale S.A.	BRA	55.4	-1.4%	-1.6%	-2.1%	32.7%
Air Liquide S.A.	FRA	105.0	-0.5%	-2.1%	-0.7%	0.4%
Nutrien	CAN	68.9	-2.5%	-4.7%	-5.9%	-0.2%
Shin-Etsu Chemical	JAP	9,693.0	2.8%	0.0%	8.8%	-15.3%
LyondellBasell	USA	92.8	-2.8%	0.8%	-0.9%	-17.3%
Air Products & Chemicals	USA	159.9	-2.4%	1.2%	2.9%	-3.4%
Southern Copper	USA	37.3	-1.4%	1.9%	-2.6%	-23.8%
Linde PLC	USA	159.5	0.9%	1.6%	-0.2%	2.1%
Alcoa	USA	33.5	-6.8%	-3.5%	-13.2%	-39.3%

Industrials

Company	국가	Close	1D	1W	1M	YTD
Honeywell Int'l	USA	147.5	-0.7%	-0.1%	-0.8%	0.2%
Siemens	DEU	99.4	-2.0%	-1.8%	-0.9%	-14.1%
Union Pacific	USA	150.6	-0.5%	1.4%	1.3%	10.9%
Lockheed Martin	USA	294.6	-2.2%	-3.6%	-10.2%	-7.5%
UPS	USA	111.3	1.1%	1.7%	-4.5%	-10.0%
Airbus	FRA	92.6	-0.3%	-4.0%	-5.5%	11.9%
Fedex	USA	226.3	-0.2%	1.7%	3.0%	-12.2%
General Dynamics	USA	179.4	-2.0%	-0.4%	-5.7%	-10.5%
Raytheon	USA	176.4	-3.1%	-2.3%	-7.6%	-5.3%
Northrop Grumman	USA	269.3	-1.2%	-1.6%	-12.5%	-11.8%
Vinci	FRA	76.8	-0.4%	-1.8%	-1.1%	-9.6%
Illinois Tool Works	USA	134.0	-1.2%	0.8%	5.5%	-18.9%
Deutsche Post	DEU	28.0	-1.5%	-1.9%	-2.8%	-29.1%
Canadian National Railway	CAN	113.7	0.8%	1.1%	2.3%	9.1%

Energy

Company	국가	Close	1D	1W	1M	YTD
Royal Dutch Shell	GBR	2,394.5	-0.5%	0.7%	-5.0%	-3.3%
Petro China	HKG	5.7	-0.2%	-3.6%	-4.2%	1.6%
Total	FRA	49.6	-0.9%	0.1%	-6.2%	7.6%
BP	GBR	522.7	-0.4%	1.8%	-6.2%	1.0%
China Petroleum	HKG	6.8	1.3%	1.7%	4.2%	14.6%
Schlumberger	USA	48.3	0.2%	2.0%	-17.4%	-30.5%
Petrobras	BRA	26.0	0.8%	7.3%	0.3%	57.1%
Reliance Industries	IND	1,150.0	2.0%	4.6%	4.4%	26.2%
Equinor	NOR	205.3	-1.6%	1.0%	-8.0%	15.7%
Shenhua Energy	HKG	18.7	1.1%	1.1%	3.4%	-11.5%
Conocophillips	USA	66.4	0.5%	4.3%	-8.3%	20.1%
CNOOC	HKG	13.3	1.8%	0.2%	-5.3%	15.8%
ENI S.P.A.	ITA	14.7	-1.2%	-2.8%	-4.4%	6.4%
EOG Resources Inc	USA	105.7	0.5%	7.3%	-10.2%	-3.3%
Rosneft Oil Co.	RUS	424.1	0.8%	-4.4%	-9.2%	45.5%
Gazprom	RUS	154.1	0.6%	3.5%	-4.5%	18.1%

Consumer Discretionary

Company	국가	Close	1D	1W	1M	YTD
Amazon	USA	1,512.3	-5.1%	-7.3%	-14.3%	27.2%
Toyota Motor	JAP	6,612.0	0.3%	5.2%	0.5%	-8.3%
Comcast	USA	38.2	-1.1%	1.2%	6.1%	-7.0%
LVMH	FRA	259.3	-1.9%	-3.9%	-1.5%	7.4%
Netflix	USA	270.6	-5.5%	-8.1%	-18.7%	34.6%
Naspers	ZAF	282,500.0	1.7%	8.7%	3.7%	-21.1%
Booking Holdings	USA	1,780.0	-4.1%	-6.8%	-1.4%	-0.3%
Inditex	ESP	25.2	-1.8%	-3.5%	3.4%	-12.8%
Volkswagen	DEU	142.2	-0.1%	-0.8%	2.4%	-15.6%
Daimler	DEU	50.2	-0.6%	-2.7%	-2.4%	-28.8%
Charter Comm.	USA	323.6	-1.5%	-0.3%	0.7%	-7.3%
Starbucks	USA	67.9	-0.4%	0.7%	15.8%	17.8%
Adidas	DEU	199.8	-2.5%	-2.9%	-1.6%	19.4%
Lowe's	USA	91.4	-2.0%	-4.4%	-8.3%	-0.3%
Tesla	USA	353.5	-0.2%	4.4%	36.0%	10.3%
TJX	USA	49.0	-4.9%	-8.9%	-8.7%	27.7%

※ 작성자(SK증권 리서치센터)는 본 조분석자료에 게재된 내용들이 외부의 부당한 압력이나 간섭없이 신의성실하게 작성되었음을 확인합니다. 자료 제공일 시점에서의 의견 및 추정치로 최종 실적과 오차가 발생할 수 있으며, 투자를 유도할 목적이 아니라 투자판단에 참고가 되는 정보제공을 목적으로 하고 있습니다. 투자시 투자자 자신의 판단과 책임하에 최종결정을 하시기 바랍니다. 본 자료는 당사의 저작물로서 모든 저작권은 당사에게 있으며, 어떠한 경우에도 당사의 동의 없이 복제, 대여, 전송, 재배포 될 수 없습니다.

MORNING CALL



2018-11-20, (화)

Consumer Staples

(단위 : 각국 거래소 통화 기준)						
Company	국가	Close	1D	1W	1M	YTD
Nestle	CHE	83.3	-1.3%	-1.9%	1.5%	-0.6%
AB Inbev	BEL	68.4	-0.2%	4.5%	-6.6%	-26.7%
Inlever	NLD	48.7	-0.7%	-0.3%	2.9%	5.0%
Pepsico	USA	119.0	0.6%	1.6%	7.9%	0.8%
Philip Morris	USA	87.6	1.5%	1.4%	-1.4%	-16.1%
Kweichow Moutai	CHN	569.0	1.6%	-0.2%	-15.1%	-19.2%
BAT	GBR	2,722.0	0.6%	-4.0%	-17.5%	-44.9%
L'oreal	FRA	205.4	-1.1%	-1.7%	7.4%	12.8%
Altria Group	USA	55.7	-1.9%	-7.2%	-10.1%	-21.3%
AmBev	BRA	16.5	-0.2%	4.4%	-2.4%	-24.1%
Diageo	GBR	2,785.5	-0.6%	2.1%	3.1%	4.0%
Costco Wholesale	USA	228.7	-1.0%	-2.3%	-0.4%	21.5%
Kraft Heinz	USA	51.9	-0.4%	-2.8%	-9.9%	-32.6%
CVS Health	USA	78.6	-1.0%	-2.8%	5.9%	6.8%
Mondelez International	USA	44.4	0.4%	0.8%	6.3%	4.8%

Telecommunication Services

(단위 : 각국 거래소 통화 기준)						
Company	국가	Close	1D	1W	1M	YTD
AT&T	USA	30.4	0.2%	0.1%	-7.7%	-21.3%
China Mobile	HKG	77.3	0.5%	2.9%	-0.8%	-2.5%
NTT Docomo	JAP	2,589.0	0.8%	1.5%	-11.1%	-2.7%
Nippon Telegraph	JAP	4,586.0	-0.2%	1.6%	-8.2%	-13.5%
Softbank	JAP	9,250.0	5.1%	3.5%	-2.9%	3.7%
Deutsche Telekom	DEU	15.1	0.1%	1.9%	3.6%	1.7%
Vodafone	GBR	155.8	1.6%	0.1%	2.2%	-33.4%
KDDI	JAP	2,549.5	0.9%	3.2%	-14.5%	-9.1%
America Movil SAB	MEX	13.6	0.0%	-1.5%	-5.1%	-20.6%
T-Mobile	USA	68.0	-1.6%	-0.6%	-2.5%	6.2%
Telefonica	ESP	7.5	-0.4%	-0.6%	7.1%	-8.8%
Orange	FRA	14.7	0.1%	0.3%	4.4%	1.0%
Singapore Telecom	SGP	3.1	0.0%	1.7%	-2.8%	-14.4%
Emirates Telecom	ARE	17.3	1.2%	2.5%	3.6%	-1.1%
Saudi Telecom	SAU	81.9	1.2%	-1.9%	-2.7%	22.1%
Bell Canada Enterprises	CAN	55.7	0.8%	1.6%	4.2%	-6.8%

Health Care

(단위 : 각국 거래소 통화 기준)						
Company	국가	Close	1D	1W	1M	YTD
Novartis	CHE	87.3	-0.4%	-2.3%	0.3%	5.9%
Roche Holding	CHE	246.5	-1.5%	-2.0%	0.6%	0.0%
AbbVie	USA	89.5	-2.2%	1.4%	1.7%	-9.1%
Amgen	USA	194.9	0.4%	1.8%	-3.4%	10.1%
Novo Nordisk	DNK	295.2	2.2%	0.8%	4.6%	-11.6%
Abbott Laboratories	USA	70.5	-2.1%	1.5%	4.4%	20.0%
Medtronic	USA	90.4	-3.6%	-1.8%	-3.8%	9.9%
Bristol Myers Squibb	USA	53.5	-1.1%	1.7%	-1.5%	-12.8%
Sanofi	FRA	78.6	-0.9%	-2.1%	1.0%	9.5%
Gilead Sciences	USA	68.0	-1.7%	-4.1%	-7.2%	-8.2%
Bayer	DEU	61.9	-1.5%	-6.6%	-20.6%	-39.0%
GlaxoSmithKline	GBR	1,568.6	0.4%	-0.7%	0.7%	18.7%
Astrazeneca	GBR	6,174.0	-0.5%	-2.2%	4.0%	20.9%
Thermo Fisher	USA	232.9	-3.4%	-0.9%	2.5%	20.7%
Eli Lilly & Co.	USA	115.8	1.7%	3.0%	3.5%	36.8%
Celgene	USA	69.4	-0.4%	-1.2%	-15.8%	-34.6%

Utilities

(단위 : 각국 거래소 통화 기준)						
Company	국가	Close	1D	1W	1M	YTD
Nextera Energy	USA	182.0	0.9%	1.9%	4.9%	17.4%
Enel S.P.A	ITA	4.6	1.4%	2.1%	3.0%	-10.6%
Yangtze Power	CHN	14.7	0.4%	0.7%	-7.1%	-6.0%
Duke Energy	USA	87.6	1.1%	1.5%	5.9%	5.3%
Iberdrola	ESP	6.7	0.2%	1.3%	6.7%	4.6%
Southern Co/the	USA	47.0	0.3%	-0.5%	4.4%	-0.3%
Dominion Energy	USA	74.4	1.1%	0.5%	1.3%	-7.3%
EDF	FRA	15.0	-0.3%	-3.7%	-2.8%	42.0%
Engie	FRA	12.2	0.0%	-2.8%	3.9%	-14.3%
Exelon	USA	46.1	0.5%	0.4%	4.5%	16.4%
National Grid	GBR	825.9	0.4%	-3.0%	-0.2%	-4.2%
AEP	USA	77.4	0.5%	1.3%	5.7%	6.9%
HK & China Gas	HKG	15.3	0.7%	1.5%	1.7%	9.9%
Sempra Energy	USA	115.2	0.3%	-0.7%	-1.2%	9.4%

Information Technology

(단위 : 각국 거래소 통화 기준)						
Company	국가	Close	1D	1W	1M	YTD
Alphabet	USA	1,027.4	-3.8%	-2.0%	-7.0%	-4.3%
Tencent	HKG	291.2	0.3%	6.1%	3.3%	-30.3%
Alibaba	USA	149.5	-3.0%	1.7%	4.6%	-18.6%
Facebook	USA	131.6	-5.7%	-7.5%	-14.6%	-27.5%
Taiwan Semicon	TWN	222.0	-1.8%	-2.4%	-5.9%	-4.5%
Oracle	USA	49.6	-3.2%	0.1%	4.1%	6.3%
Nvidia	USA	144.7	-12.0%	-27.4%	-36.9%	-27.4%
SAP	DEU	88.5	-3.3%	-3.5%	-6.8%	-4.9%
Adobe Systems	USA	219.7	-8.0%	-8.0%	-10.3%	23.6%
Texas Instruments	USA	94.6	-3.3%	0.1%	-3.7%	-10.4%
Broadcom	USA	229.1	-3.6%	1.9%	0.4%	-14.2%
Paypal	USA	80.1	-5.8%	-4.4%	-5.5%	8.5%
ASML	NLD	144.0	-2.6%	-6.0%	-6.4%	-1.4%
Baidu	USA	183.1	-2.1%	-0.1%	-4.6%	-24.5%
Qualcomm	USA	54.9	-1.8%	1.4%	-16.0%	-15.8%
Micron Technology	USA	36.8	-6.6%	-2.7%	-8.9%	-15.7%
Tokyo Electron	JAP	14,920.0	3.6%	-0.7%	-0.4%	-26.9%
Nintendo	JAP	33,100.0	3.9%	-6.9%	-13.1%	-19.6%
Applied Materials	USA	34.4	-2.8%	2.8%	0.4%	-35.1%

Financials

(단위 : 각국 거래소 통화 기준)						
Company	국가	Close	1D	1W	1M	YTD
Berkshire Hathaway	USA	326,706.0	-0.5%	0.0%	3.9%	10.5%
Ind&Comm BOC	CHN	5.4	1.3%	0.6%	-1.3%	-12.5%
Bank of America	USA	27.8	0.0%	0.0%	-2.0%	-7.2%
Construction BOC	HKG	6.6	0.5%	1.9%	5.8%	-11.6%
Wells Fargo	USA	53.3	0.7%	1.1%	0.8%	-12.7%
PingAn Insurance	HKG	76.8	-0.2%	-0.8%	3.7%	-9.6%
Agricultural Bank	HKG	3.5	0.0%	0.6%	0.0%	-5.6%
HSBC Holdings	GBR	651.4	-0.4%	1.1%	5.0%	-14.9%
Citi Group	USA	64.6	-0.5%	-0.2%	-6.2%	-13.1%
Bank of China	HKG	3.4	0.6%	1.5%	3.4%	-13.5%

Real Estate

(단위 : 각국 거래소 통화 기준)						
Company	국가	Close	1D	1W	1M	YTD
Ameican Tower	USA	166.2	1.4%	3.1%	10.7%	17.8%
China Vanke	HKG	28.0	5.5%	9.2%	20.7%	-18.4%
Simon Property	USA	186.8	0.9%	-1.1%	6.9%	8.4%
SHKP Ltd	HKG	110.1	3.3%	7.0%	6.5%	-16.3%
Country Garden	HKG	9.4	2.7%	5.6%	14.0%	-38.9%
Crown Castle Int'l	USA	112.3	0.1%	1.4%	5.0%	3.1%
China Evergrande	HKG	20.0	5.2%	7.9%	0.9%	-29.1%
Overseas land&Invest	HKG	27.5	4.0%	9.8%	17.3%	4.6%

※ 작성자(SK증권 리서치센터)는 본 조사항목자료에 게재된 내용들이 외부의 부당한 압력이나 간섭없이 신의성실하게 작성되었음을 확인합니다. 자료 제공일 시점에서의 의견 및 추정치로 최종 실적과 오차가 발생할 수 있으며, 투자를 유도할 목적이 아니라 투자판단에 참고가 되는 정보제공을 목적으로 하고 있습니다. 투자시 투자자 자신의 판단과 책임하에 최종결정을 하시기 바랍니다. 본 자료는 당사의 저작물로서 모든 저작권은 당사에게 있으며, 어떠한 경우에도 당사의 동의 없이 복제, 대여, 전송, 재배포 될 수 없습니다.