

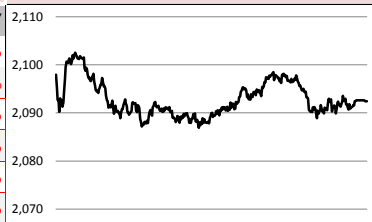


2018-11-19, (월)

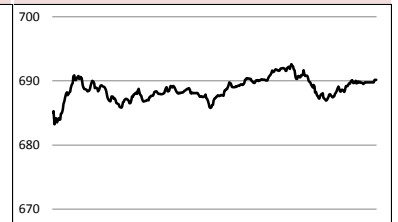
Global Indices

	Close	1D	1W	1M	3M	YTD	3Y
KOSPI	2,092.40	0.2%	0.6%	-3.0%	-6.9%	-15.2%	5.2%
KOSDAQ	690.18	1.3%	2.9%	-6.8%	-10.6%	-13.6%	0.7%
Dow Jones	25,413.22	0.5%	0.1%	-0.1%	-1.0%	2.8%	42.6%
Nasdaq	7,247.87	-0.2%	0.7%	-2.7%	-7.3%	5.0%	42.0%
S&P 500	2,736.27	0.2%	0.4%	-1.1%	-4.0%	2.3%	31.0%
United Kingdom	7,013.88	-0.3%	-0.6%	-0.5%	-7.2%	-8.8%	10.7%
Germany	11,341.00	-0.1%	0.1%	-1.8%	-7.1%	-12.2%	2.0%
France	5,025.20	-0.2%	-0.7%	-1.2%	-6.0%	-5.4%	2.3%
Japan	21,680.34	-0.6%	-2.6%	-3.8%	-2.6%	-4.8%	9.1%
China	2,679.11	0.4%	1.8%	5.0%	0.4%	-19.0%	-26.2%
Brazil	88,515.27	3.0%	3.5%	5.1%	16.4%	15.9%	83.9%
Vietnam	898.19	0.1%	-2.2%	-6.3%	-7.3%	-8.7%	48.6%
India	35,457.16	0.6%	1.9%	3.3%	-6.6%	4.9%	37.1%
Russia	2,372.67	-0.4%	-0.9%	1.2%	5.2%	12.5%	29.9%

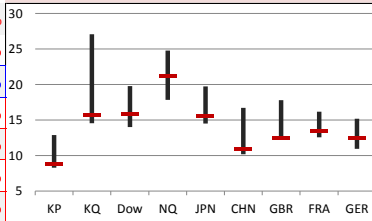
KOSPI



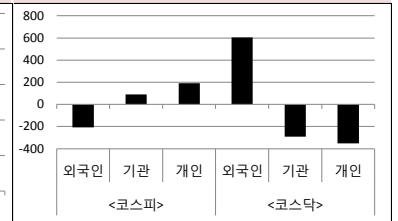
KOSDAQ



Global P/E Ratio



투자자별 순매수대금



Global Market

- 미국 증시** - 트럼프 대통령 무역협상 낙관론 제기, Dow/S&P500 상승 마감
 - 트럼프 대통령, 중국이 무역협상 성사를 원한다면 추가 관세가 필요 없을 수 있다고 발언
 - 3분기 매출 부진한 Nvidia 18.8% 폭락, 실적 우려되는 반도체 기업 주가도 동반 부진
- 유럽 증시** - 브렉시트 관련 우려감과 기술주 약세에 하락 마감
 - 영국에서 브렉시트 합의안 반대하며 일부 각료들 사임, EU 주요 회원국 합의안 재협상 거부
 - Nvidia의 실적 부진 여파로 유럽 기술주들 약세, AMS 5.4%, ASML 2.99% 하락
- 일본 증시** - Nvidia 부진으로 미 기술주 약세 영향으로 하락 마감
 - 일본 반도체주 투심 냉각, Tokyo Electron과 Advantest 주가는 각각 4.25%, 7.56% 하락
 - 중국 상무부, Fanuc 등 일본 5개에 대한 정밀기계 반덤핑 조사 개시, 5개사 주가 하락
- 국내 증시** - 미중 무역분쟁 완화 조짐에 양지수 상승 마감
 - 한진칼, 지배구조 개선 조짐에 급등, 그룹구조개편 관련 이슈와 연말배당 기대에 SK텔레콤 ↑
 - 중국소비주 상승 지속, Shell의 대규모 선박발주 추진 소식에 조선주 신규수주 기대로 강세

China Region Market

- 중화권 증시** - 무역협상 불확실성 속에서 기업 지원 촉구에 상승 마감
 - 무역 관련 타협안을 전달했다는 소식에도 회의론 부각되면서 장 초반 등락 거듭
 - 인민은행이 금융기관들에 민영 기업과 중소기업에 대한 자금조달을 지원 촉구에 상승세 보여
- 중화권 이슈** - 외신, 무역협상 불확실성이 증시 압박 지속
 - 증권 등 금융주와 반도체/안보 등 기술주가 강세, 철강/화학 등 업종은 약세
 - 역외 위안화는 인민은행이 기준환율을 절상 고시했음에도 약세

Today's Event

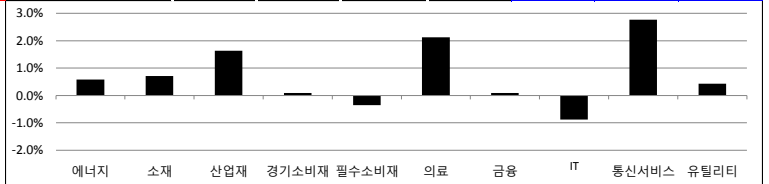
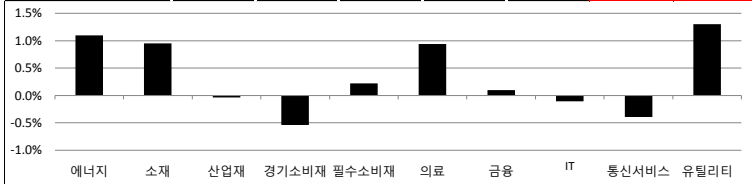
- 보아오펜, 서울 개최
- 금감원, 불완전판매 현장검사 실시
- 거래소, 코스닥 미래산업 릴레이 컨퍼런스
- GRT/기가레인 실적발표
- GS건설 CB전환
- 미국, 11월 NAHB주택시장지수
- 유로존, 9월 경상수지
- 일본, 10월 무역수지 예비치

S&P 500 Sector

	1D	1W	1M	3M	YTD	2Y	3Y
에너지	1.1%	0.0%	-6.6%	-7.3%	-7.2%	-5.0%	1.1%
소재	1.0%	1.9%	3.7%	-5.7%	-8.9%	14.1%	20.9%
산업재	0.0%	1.3%	-1.9%	-5.6%	-5.3%	14.3%	25.7%
경기소비재	-0.5%	-1.5%	-1.2%	-6.3%	6.7%	30.1%	30.1%
필수소비재	0.2%	-1.1%	2.1%	1.8%	-2.3%	11.0%	14.1%
의료	0.9%	0.3%	0.4%	1.0%	11.2%	32.3%	28.9%
금융	0.1%	0.7%	0.2%	-4.9%	-4.4%	20.7%	33.8%
IT	-0.1%	1.1%	-2.8%	-6.7%	7.9%	49.9%	60.5%
통신서비스	-0.4%	0.4%	-3.4%	-6.2%	-10.9%	-6.8%	0.4%
유틸리티	1.3%	-0.3%	0.0%	0.7%	3.6%	18.5%	26.4%

Korea Sector

	1D	1W	1M	3M	YTD	2Y	3Y
에너지	0.6%	-0.3%	-7.8%	-4.7%	-6.0%	24.7%	45.4%
소재	0.7%	1.1%	0.8%	-11.8%	-21.7%	6.1%	12.6%
산업재	1.6%	1.2%	-0.7%	-2.2%	-7.5%	-8.4%	-10.3%
경기소비재	0.1%	3.2%	-3.8%	-12.1%	-26.2%	-12.8%	-27.3%
필수소비재	-0.4%	1.9%	-3.2%	-11.8%	-22.0%	-13.3%	-24.0%
의료	2.1%	10.9%	-14.5%	-12.3%	-10.2%	70.4%	42.9%
금융	0.1%	-1.1%	-2.6%	-3.2%	-16.2%	3.0%	8.9%
IT	-0.9%	-2.7%	-1.5%	-3.3%	-13.9%	37.2%	60.3%
통신서비스	2.8%	2.9%	-5.0%	3.5%	0.9%	20.1%	19.1%
유틸리티	0.4%	0.1%	1.2%	-9.0%	-22.2%	-34.9%	-39.0%



Fixed Income

	Close	1D	1M	YTD
국고채 3년	1.945	0.5	-3.7	-18.9
국고채 10년	2.220	-1.0	-10.2	-24.7
미국채 2년	2.800	-5.4	-10.4	91.7
미국채 10년	3.063	-4.7	-12.9	65.7
일본 국채 10년	0.104	-0.5	-4.5	5.6
중국 국채 10년	4.048	0.0	7.2	-28.4
독일 국채 10년	0.367	0.7	-9.3	-6.0

Commodity

	Close	1D	1M	YTD
국제유가(WTI)	56.46	0.0%	-18.3%	-6.6%
VIX Index	18.14	-9.2%	-8.8%	64.3%
천연가스	4.27	5.8%	31.4%	44.7%
CRB상품지수	187.30	0.9%	-5.0%	-3.4%
금(Comex)	1,223.00	0.7%	-0.2%	-6.6%
BDI(Baltic Dry)	1,031.00	1.1%	-34.6%	-24.5%
구리	279.85	1.9%	0.7%	-15.2%

Currency

	Close	1D	1M	YTD
달러인덱스(pt)	96.47	-0.5%	0.8%	4.6%
원/달러(원)	1,128.60	0.0%	-0.3%	5.8%
엔/달러(엔)	112.82	-0.7%	0.2%	0.2%
달러/유로(달러)	1.14	0.8%	-0.9%	-5.0%
원/홍콩달러(원)	144.16	0.0%	-0.1%	5.6%
원/위안(원)	162.82	-0.1%	-0.2%	-0.6%
달러/파운드(달러)	1.28	0.6%	-1.7%	-4.9%

※ 작성자(SK증권 리서치센터)는 본 조사항목자료에 게재된 내용들이 외부의 부당한 압력이나 간섭없이 신의성실하게 작성되었음을 확인합니다. 자료 제공일 시점에서의 의견 및 추정치로 최종 실적과 오차가 발생할 수 있으며, 투자를 유도할 목적이 아니라 투자판단에 참고가 되는 정보제공을 목적으로 하고 있습니다. 투자시 투자자 자신의 판단과 책임하에 최종결정을 하시기 바랍니다. 본 자료는 당사의 저작물로서 모든 저작권은 당사에 있으며, 어떠한 경우에도 당사의 동의 없이 복제, 대여, 전송, 재배포 될 수 없습니다.





2018-11-19, (월)

일일 상승률 상위 종목				일일 하락률 상위 종목			
종목명	시가총액	수익률	특이동향	종목명	시가총액	수익률	특이동향
지엔코	1,813	29.8%		코나아이	1,844	-8.1%	코나아이
셀트리온제약	21,859	22.1%	· 큐로홀딩스 그룹주 급등 속 상한가	신홍에스이씨	2,631	-7.3%	· 3분기 실적 예상치 하회해 하락
한진칼	4,778	21.1%		NICE평가정보	6,618	-6.8%	
큐로컴	1,828	18.4%	셀트리온제약	모나리자	1,450	-6.7%	인콘
형성그룹	1,252	15.9%	· 제약/바이오 관련주 상승 속 급등	화승엔터프라이즈	6,871	-6.2%	· 미국 신장질환 신약 개발사 '베리언트' 인수
한진칼	16,804	14.8%		시디즈	900	-5.4%	
잉글우드랩	1,510	13.9%	한진칼	인콘	2,159	-5.3%	
포스링크	893	12.5%	· 사모투자펀드 지분 매입, 경영권 분쟁 가능성	대림제지	797	-5.1%	

<외국인 순매수 상위>		<외국인 순매도 상위>		<기관 순매수 상위>		<기관 순매도 상위>		<개인 순매수 상위>		<개인 순매도 상위>	
종목명	매수대금	종목명	매도대금	종목명	매수대금	종목명	매도대금	종목명	매수대금	종목명	매도대금
현대중공업	129.2	삼성전기	-465.8	LG전자	123.3	SK하이닉스	-244.5	삼성전기	551.9	현대중공업	-245.0
POSCO	117.0	SK하이닉스	-234.4	현대중공업	117.5	삼성전자	-206.4	SK하이닉스	474.4	삼성중공업	-173.2
LG화학	104.8	호텔신라	-228.9	SK텔레콤	116.3	셀트리온	-182.3	아모레퍼시픽	153.5	현대미포조선	-159.1
삼성SDI	94.3	한진칼	-136.1	대한항공	110.2	삼성SDI	-85.5	호텔신라	153.5	LG전자	-147.9
삼성중공업	82.6	아모레퍼시픽	-127.0	삼성중공업	91.3	삼성전기	-78.9	삼성전자	139.1	LG화학	-147.5
에스엠	80.0	현대엘리베이	-92.1	현대미포조선	83.1	넷마블	-77.1	한진칼	123.1	대한항공	-146.0
현대미포조선	80.0	미래에셋대우	-67.5	호텔신라	76.1	POSCO	-75.4	셀트리온	114.7	SK텔레콤	-79.0
셀트리온	77.0	LG유플러스	-65.5	대림산업	74.9	휠라코리아	-63.1	현대엘리베이	93.6	유한양행	-72.2
넷마블	74.6	NAVER	-61.0	현대건설	72.1	삼성생명	-61.0	미래에셋대우	90.8	대림산업	-68.3
JYP Ent.	70.2	엔씨소프트	-52.5	오리온	63.3	필버비스	-48.5	삼성생명	77.8	현대건설	-54.5

후강통(Shanghai-Hongkong Link) 거래 상위 종목					선강통(Shenzhen-Hongkong Link) 거래 상위 종목				
코드	종목명	시가총액(B)	Close	거래대금	코드	종목명	시가총액(B)	Close	거래대금
601318 C1 Equity	중국 평안보험	1,214.7	65.25	651.8	002415 C2 Equity	항저우 하이테크비전 디지털 기	265.7	28.80	453.6
600030 C1 Equity	중신증권	203.6	17.58	566.4	000333 C2 Equity	메이디 그룹	278.3	42.00	434.7
600276 C1 Equity	장쑤 형루이 의약	229.4	62.31	563.0	002450 C2 Equity	강더 신 복합재료 집단	42.4	11.97	360.0
600519 C1 Equity	구이저우 모우타이	703.5	560.00	408.5	002236 C2 Equity	저장 다화 기술	41.4	14.27	244.9
600585 C1 Equity	안후이 하이위 수니	178.2	32.90	314.8	000651 C2 Equity	거리 전기기기	232.1	38.59	202.4
600036 C1 Equity	초상 은행	716.7	28.48	314.0	000858 C2 Equity	우량에 이빈	196.8	50.69	178.4
600887 C1 Equity	네이멍구 이리산업	144.4	23.75	308.3	000002 C2 Equity	완커 기업	271.9	24.78	172.7
600028 C1 Equity	중국석유화학공	729.1	6.05	238.5	002008 C2 Equity	한스 레이저 기술 산업 그룹	37.5	35.13	155.8
600009 C1 Equity	상하이 국제공항	99.4	51.60	214.9	002304 C2 Equity	장쑤 양허맥주	144.0	95.55	150.0
601288 C1 Equity	중국 농업은행	1,244.9	3.60	158.8	000063 C2 Equity	ZTE 통신	85.8	21.79	124.8

오늘의 Check Point !!!

▶ 우려되는 내년도 반도체 사이클

- 현대경제연구원, 세계 경제 위축되며 내년 반도체 수요 감소 전망
- 중국, 글로벌 반도체 기업 3사 담합 조사, 중국 내 판매 금지 조치 나올 수도
- D램 가격, 지난 10월부터 하락 국면 진입, 공급 과잉 지속 전망, 3중고에 시달려

▶ 바이오 대차잔액 급증, 주가 변동성 키울까

- 셀트리온헬스케어, 신라젠 등 대차잔고 이달 들어 급증, 1조원 넘어서
- 삼성바이오로직스 이슈로 바이오주에 대한 회계 불안이 대차 규모 확대로 이어져
- 연말연초, 대형 컨퍼런스 등을 기반으로 바이오주 모멘텀 반등할 수 있을지 관심

▶ 금강산 관광 20주년 기념행사 개최, 100여명 방북

- 현대 그룹 중심, 18~19일 양일간 금강산에서 기념행사 개최
- 문화체육관광위 소속 국회의원 동행, 남북경협 논의 지속될지 관심
- 금강산 관광 재개 논의 기대되지만 대북제재 기조 속 당장은 힘들 것으로 예상

원가 좋아하는
사람들이 벌써
이렇게나

**시럽웰스 회원
16만 돌파!**

시럽웰스님 외 160,000명이 좋아합니다

스마트하게 돈 버는 지갑, 시럽웰스 swo membership Wealth

※ 작성자(SK증권 리서치센터)는 본 조분석자료에 게재된 내용들이 외부의 부당한 압력이나 간섭없이 신의성실하게 작성되었음을 확인합니다. 자료 제공일 시점에서의 의견 및 추정치로 최종 실적과 오차가 발생할 수 있으며, 투자를 유도할 목적이 아니라 투자판단에 참고가 되는 정보제공을 목적으로 하고 있습니다. 투자자 투자자 자신의 판단과 책임하에 최종결정을 하시기 바랍니다. 본 자료는 당사의 저작물로서 모든 저작권은 당사에게 있으며, 어떠한 경우에도 당사의 동의 없이 복제, 대여, 전송, 재배포 될 수 없습니다.





섹터별 시가총액 상위 종목 수익률(국내)

(단위 : 억원 / 원)

섹터	코드	종목명	시가총액	Close	1D	1W	1M	YTD	주요 뉴스
에너지	A034730	SK	192,435	273,500	-0.4%	4.4%	0.9%	-3.4%	유가 사흘째 소폭 상승, 브렌트·두바이유 66달러대(EBN)
	A096770	SK이노베이션	182,157	197,000	0.5%	-1.5%	-7.7%	-3.7%	· 산유국 감산 지속 가능성-달러화 약세, 유가 상승 요인 작용
	A010950	S-Oil	124,967	111,000	0.5%	-3.5%	-12.3%	-5.1%	· 12월 초 OPEC+산유국 회의서 140만b/d 규모 감산 논의 전망
	A267250	현대중공업지주	61,319	376,500	1.9%	0.0%	-0.5%	-1.2%	푸틴 '유가 70달러대가 적당'(파이낸셜뉴스)
	A078930	GS	47,851	51,500	1.2%	1.2%	0.4%	-17.2%	· 푸틴, '현재와 최근 상황인 배럴당 70달러 근처가 우리에게 가장 이상적'
	A010060	OCI	23,659	99,200	1.5%	2.5%	0.2%	-27.1%	· 러시아 예산이 배럴당 40달러를 가정하고 책정된 것
소재	A051910	LG화학	243,191	344,500	0.7%	5.2%	8.2%	-14.9%	19년 전망, 정유·화학 '기대 반 우려 반', 유가·환경 이슈(EBN)
	A005490	POSCO	222,762	255,500	1.0%	-3.8%	-4.0%	-23.2%	· 정유업계, 공급 과잉 우려 속 PX 및 IMO 2020 효과 예상
	A011170	롯데케미칼	100,598	293,500	-0.5%	4.3%	10.1%	-20.2%	· 석유화학업계, 수요 위축 및 공급 과잉, 고부가 투자 필요
	A010130	고려아연	81,896	434,000	-0.1%	7.3%	10.6%	-12.0%	중국 2위 알루미늄기업, G2전쟁 피해 한국상륙(매일경제)
	A004020	현대제철	58,049	43,500	-0.1%	-0.9%	-11.9%	-25.8%	· 광양만 진출 우회수출 노려, 중국 생산기지로 전락 우려
	A003670	포스코켄텍	43,712	74,000	-3.8%	-4.9%	5.1%	85.9%	· 중국 기업 미국 수출은 국내 알루미늄 산업은 고사 위기
산업재	A028260	삼성물산	196,329	103,500	0.5%	-1.4%	-10.8%	-17.9%	국내 첫 행동주의펀드, 한진칼 2대 주주 등극, 경영권 압박하나(SBS CNBC)
	A003550	LG	122,343	70,900	2.9%	4.4%	8.7%	-22.1%	· KCGI, 한진칼 지분 9% 취득, 우호지분 확보, 경영권 압박 가능
	A009540	현대중공업	93,028	134,500	5.1%	4.3%	2.7%	40.2%	· 총 지분율 60% 가까운 소액주주들, 행동주의 펀드에 힘 실어줄 수 있어
	A000720	현대건설	57,682	51,800	1.0%	1.8%	-5.1%	42.7%	수요 증가 LNG선, 내년 선가 2억달러 회복하나(EBN)
	A010140	삼성중공업	47,880	7,600	5.9%	5.7%	1.6%	17.5%	· LNG선 발주량, 수요에 못미쳐 보합세 유지
	A086280	현대글로벌비스	45,188	120,500	-0.4%	0.0%	7.6%	-11.4%	· 내년 LNG선 가격, 1.9억불~2억불 회복할 듯
경기소비재	A005380	현대차	220,078	103,000	0.0%	-1.9%	-11.6%	-34.0%	현대백화점, 강남에 국내 최대 VR스테이션 만든다(디지털타임스)
	A012330	현대모비스	188,360	193,500	1.0%	0.3%	1.0%	-26.4%	· IT전문기업 현대IT&E, 오는 30일 'VR 스테이션 강남점'을 오픈 예고
	A000270	기아차	119,582	29,500	-1.5%	2.3%	-5.8%	-11.9%	· 120명 동시 게임 등 VR 콘텐츠 이용 가능한 국내 최대 규모 VR 테마파크
	A066570	LG전자	117,499	71,800	2.1%	0.6%	13.1%	-32.3%	연간 무역규모 2년 연속 1조달러 돌파, 역대 최단기간(연합뉴스)
	A018880	한온시스템	56,316	10,550	-0.9%	-2.3%	-10.6%	-24.1%	· 역대 최대 무역액인 2014년의 1조982억달러 경신도 가능할 것으로 전망
	A021240	코웨이	53,210	72,100	1.0%	3.4%	-10.2%	-26.2%	· 전기차, 첨단신소재, 바이오헬스, 차세대반도체 수출 증가율, 전체 보다 ↑
필수소비재	A051900	LG생활건강	179,765	1,151,000	-1.0%	3.7%	5.7%	-3.2%	LG생건, 150억원에 일본 에바메루 인수, 해외 화장품 강화(이데일리)
	A090430	아모레퍼시픽	94,118	161,000	-0.3%	2.6%	-18.5%	-47.1%	· 에바메루, 1995년 설립해 샴푸와 스킨케어 제품 등 강점
	A033780	KT&G	137,979	100,500	0.0%	0.0%	1.9%	-13.0%	· LG생건, 최근 5년간 일본 화장품 인수 늘리며 현지 시장 공략
	A002790	아모레G	49,887	60,500	-0.8%	0.2%	-19.3%	-57.1%	화장품 가격도 줄인상, 도대체 안 오르는 건 뭐?(아시아경제)
	A004990	롯데지주	61,547	52,800	-0.4%	2.3%	-3.3%	-18.9%	· 에이블씨앤씨의 여류, 이달 15개 품목 가격 올려, 최대 40% 인상
	A271560	오리온	39,139	99,000	1.3%	7.6%	-6.6%	-5.3%	· 원자재와 제작 단가 인상 등 여러가지 외부 여건으로 인상 불가피
의료	A068270	셀트리온	281,022	224,000	2.5%	-2.4%	-14.5%	1.3%	JW중외제약, 통풍치료신약 후기임상2상 돌입(데일리팝)
	A207940	삼성바이오로직스	221,322	334,500	0.0%	-9.1%	-28.5%	-9.8%	· 통풍치료제로 개발 중인 신약 후보물질 'URC102'의 임상 2b상에 돌입
	A091990	셀트리온헬스케어	102,022	72,600	7.1%	8.4%	-8.0%	-33.2%	· 의료 미충족 수요가 높은 질환인 만큼 후기임상과 동시에 글로벌 진출 모
	A215600	신라젠	50,059	71,700	1.0%	-0.7%	-18.7%	-23.3%	삼천당제약, 200억 조달, '아일리아' 개발 속도 낸다(데일리팝)
	A128940	한미약품	49,983	439,000	-0.2%	4.9%	3.3%	-24.8%	· 한국투자파트너스를 상대로 CB 및 BW를 각 100억원씩 발행
	A008930	한미사이언스	45,211	71,200	-0.6%	4.7%	-2.9%	-35.9%	· 바이오시밀러 임상 준비 및 제네릭 수출 사업에 따른 연구개발비 등 사용
IT	A005930	삼성전자	2,824,503	44,000	-0.6%	-0.7%	0.9%	-13.7%	삼성-SK하이닉스 D램 점유율 75%, 중국, 가격 담합 '판지'(아시아경제)
	A000660	SK하이닉스	510,330	70,100	-2.4%	-3.8%	0.6%	-8.4%	· 16일 중국 반독점국장, '독점 행위에 대해 조사, 대량의 증거 자료 얻어'
	A035420	NAVER	185,415	112,500	0.0%	-2.2%	-15.7%	-35.4%	· 자국 기업들이 메모리 반도체를 양산할 때까지 시간을 벌기 위한 전략
	A018260	삼성에스디에스	142,762	184,500	0.8%	-3.4%	-11.3%	-7.8%	네이버, 12년만에 검색 시장 '녹색창' 달고 '그린닷' 연다(서울경제)
	A006400	삼성SDI	151,282	220,000	-0.9%	1.6%	-9.7%	7.6%	· 검색 상정물, '그린원도(녹색창)'에서 등근 검색 버튼(그린닷)으로 탈바꿈
	A009150	삼성전기	84,030	112,500	-3.4%	-6.3%	-17.0%	12.5%	· 그린원도우는 문자 검색 도구, 그린닷은 음성위치·이미지 AI 도구
	A035720	카카오	85,471	102,500	-1.4%	2.0%	2.0%	-25.2%	중국, 인터넷 해국주의 노골화, 온라인 규제 만리장성 쌓는 중국(전자신문)
	A251270	넷마블	104,439	122,500	-2.4%	3.4%	7.0%	-35.0%	· 30일부터 인터넷기업 사용자 개인정보와 온라인 활동 기록 정부에 내야
	A036570	엔씨소프트	102,236	466,000	-1.6%	5.8%	10.6%	4.1%	· 국내 인터넷기업 중국 내 서비스가 페이스북처럼 막힐 가능성을 우려
	A017670	SK텔레콤	225,281	279,000	4.5%	4.9%	4.1%	4.5%	KT, 5G 중심 조직정비, 총 41명 임원 승진·발탁(SBS CNBC)
통신서비스	A032640	LG유플러스	67,020	15,350	0.7%	-1.3%	-8.1%	9.6%	· 이별 인사에서 사장 1명, 부사장 3명, 전무 9명, 상무 28명 승진 및 발탁
	A030200	KT	78,203	29,950	0.2%	1.2%	2.4%	-1.0%	· 마케팅부문에 5G플랫폼개발단을 신설해 5G 기반의 B2B 서비스 준비
	A105560	KB금융	196,931	47,100	0.0%	-1.5%	-9.3%	-25.7%	은행권 주담대 금리 5% 근접, 대출자 부담 커질 듯(한국일보)
금융	A055550	신한지주	202,720	42,750	0.0%	-1.4%	-1.0%	-13.5%	· COFIX 오르면서 일부 은행은 잔액기준 주담대 금리가 5%선에 육박
	A032830	삼성생명	181,400	90,700	-1.1%	-1.7%	0.2%	-27.2%	· 한국은행, '지나달 은행권과 제2금융권 가계대출이 10조4,000억원 늘어'
	A015760	한국전력	179,429	27,950	0.4%	-0.7%	12.0%	-26.7%	한국전력, 미래형 마이크로그리드 개발 프로젝트 추진(아시아경제)
유틸리티	A036460	한국가스공사	45,556	49,350	0.8%	-7.9%	-13.4%	16.0%	· 이별 프로젝트를 통해 한전 신재생발전과 에너지효율화 사업 속도 높여
	A051600	한전KPS	13,028	28,950	3.4%	1.6%	-2.4%	-28.7%	· 에너지전환과 디지털변환을 이끄는 에너지플랫폼 공급자로 한 단계 도약

※ 작성자(SK증권 리서치센터)는 본 조사를 작성자에게 제공된 내용들이 외부의 부당한 압력이나 간섭없이 신의성실하게 작성되었음을 확인합니다. 자료 제공일 시점에서의 의견 및 추정치로 최종 실적과 오차가 발생할 수 있으며, 투자를 유도할 목적이 아니라 투자판단에 참고가 되는 정보제공을 목적으로 하고 있습니다. 투자자 투자자 자신의 판단과 책임하에 최종결정을 하시기 바랍니다. 본 자료는 당사의 저작물로서 모든 저작권은 당사에 있으며, 어떠한 경우에도 당사의 동의 없이 복제, 대여, 전송, 재배포 될 수 없습니다.



2018년 11월 시장 캘린더

월	화	수	목	금	비고
			1 <ul style="list-style-type: none"> NLL 일대 북 해안포 포문폐쇄 10월 소비자물가동향 미, 3Q 비농업부문 노동생산성 잠정치 미, 10월 ISM 제조업지수 미, 10월 제조업 PMI 미, 9월 건설지출 중, 1,585개 수입품 관세 ↓ 	2 <ul style="list-style-type: none"> 한-중 CEO 라운드 테이블 미, 10월 고용동향 보고서 미, 9월 공장주문 미, 9월 무역수지 유, 10월 제조업 PMI 독, 10월 제조업 PMI 	<ul style="list-style-type: none"> 3일(토) 남북-민화협 공동행사 4일(일) 미, 서머타임 해제
5 <ul style="list-style-type: none"> 미, 10월 ISM 비제조업지수 미, 10월 서비스업 PMI확정치 	6 <ul style="list-style-type: none"> 정부, 6개월간 유류세 15% ↓ 코오롱티슈진, Reg. S해제 9월 국제수지 미, 중간선거 미, 9월 JOLTs 보고서 유, 10월 서비스업 PMI 유, 9월 PPI 독, 10월 서비스업 PMI 	7 <ul style="list-style-type: none"> 금융위, 우리은행 지주사 전환 인가안 상정 예정 미, 연방항암학회 개최 예정 미, Nvidia AI컨퍼런스 미, 9월 소비자신용지수 유, 9월 소매판매 독, 9월 산업생산 	8 <ul style="list-style-type: none"> 옵션만기일 미, FOMC 회의 발표 미, 주간 신규 실업 수당 청구 독, 9월 무역수지 독, 9월 수출입물가지수 영, 10월 RICS주택가격지수 중, 무역수지 	9 <ul style="list-style-type: none"> 미, 11월 미시건대 소비심리 지수 미, 10월 생산자물가지수 미, 9월 도매재고지수 영, 9월 무역수지 중, 10월 소비자물가지수 중, 10월 생산자물가지수 	<ul style="list-style-type: none"> 10일(토) 미국심장협회 정기 총회 개최 11일(일) 미-러 정상회담 예정 중, 광군제
12 <ul style="list-style-type: none"> 독, 국제의료기기전시회 'MEDICA' 개최 	13 <ul style="list-style-type: none"> 문대통령, ASEAN, APEC 참석 10월 수출입물가지수 9월 통화 및 유동성 미, 10월 NFIB 소기업낙관지수 독, 11월 ZEW 경기기대지수 영, 10월 실업률 	14 <ul style="list-style-type: none"> 10월 고용동향 미, 연방통신위원회 5G 주파수 경매 실시 미, 10월 소비자물가지수 영, 10월 소비자물가지수 중, 10월 고정자산투자 중, 10월 소매판매 	15 <ul style="list-style-type: none"> 대학수학능력시험 무인이동체시스템산업 EXPO 미, 11월 뉴욕주 제조업지수 미, 10월 수출입물가지수 미, 10월 소매판매 미, 9월 기업재고 영, 10월 소매판매 중, 10월 주택가격지수 	16 <ul style="list-style-type: none"> 미, 10월 산업생산 	
19 <ul style="list-style-type: none"> 보아오포럼, 서울 개최 예정 유, 9월 경상수지 	20 <ul style="list-style-type: none"> 10월 생산자물가지수 독, 10월 생산자물가지수 	21 <ul style="list-style-type: none"> 3분기 가계신용 잠정치 영, 11월 영국산업연맹 산업현황보고서 영, 10월 공공부문 순차입/순상환 	22 <ul style="list-style-type: none"> 9월 국제투자대조표 잠정치 일, 10월 전국 CPI 	23 <ul style="list-style-type: none"> 10월 무역수지 및 교역조건 미, Black Friday 유, 유럽중앙학회 아시아세션 유, 11월 소비자신뢰지수 유, 11월 제조업PMI 예상치 유, 11월 서비스업PMI 예상치 독, 11월 제조업·서비스업PMI 영, 11월 CBI 소매판매량지수 	
26 <ul style="list-style-type: none"> BMW 추가 리콜 예정 미, Cyber Monday 독, 11월 IFO 기업환경지수 	27 <ul style="list-style-type: none"> 11월 소비자동향조사 	28 <ul style="list-style-type: none"> 11월 기업경기실사지수 10월 금융기관 가중평균금리 9월 인구동향 	29 <ul style="list-style-type: none"> 3분기 예금취급기관 산업별 대출금 미-중 정상회담 개최 예정 	30 <ul style="list-style-type: none"> 금융통화위원회 삼성바이오에피스 콜옵션 행사주식 양도예정일 10월 산업활동동향 G20 정상회의의 개최 예정 	

※ 작성자(SK증권 리서치센터)는 본 조사분석자료에 게재된 내용들이 외부의 부당한 압력이나 간섭없이 신의성실하게 작성되었음을 확인합니다. 자료 제공일 시점에서의 의견 및 추정치로 최종 실적과 오차가 발생할 수 있으며, 투자를 유도할 목적이 아니라 투자판단에 참고가 되는 정보제공을 목적으로 하고 있습니다. 투자시 투자자 자신의 판단과 책임하에 최종결정을 하시기 바랍니다. 본 자료는 당사의 저작물로서 모든 저작권은 당사에 있으며, 어떠한 경우에도 당사의 동의 없이 복제, 대여, 전송, 재배포 될 수 없습니다.



섹터별 시가총액 상위 종목 수익률(해외)

<Global News Clip>

- Pfizer, 보유 포트폴리오 10%의 약품, 총 41종에 대해서 가격 인상 계획 있어, 주가, +0.69%
- Nordstrom, 애널리스트, 동일점포 정가 상품 매출 증가폭 둔화 우려 존재, 주가, -13.63%
- PG&E, 캘리포니아 공공유틸리티위원회, '기업 파산하는 것은 좋은 정책 아니야', +37.62%
- Nintendo, Nvidia 콘솔 게이더스 부진에 주가 -9.10% 하락
- Alphabet(Google), Google 클라우드 CEO Diana Greene 교체, 주가 -0.26% 하락
- AstraZeneca, Imfinzi 항암 치료제 임상 3상 목표 미달, 주가 -1.79%
- Nvidia, 4분기 게이더스 크게 예상치 하회, 암호화폐 수요 부진이 원인, 주가 -18.76% 하락
- Deutsche Bank/BofA/J.P. Morgan, Danske 관련 조사로 법무부와 범죄 조사단이 접촉

Dow Jones Industrial Average Members

Company	국가	Close	1D	1W	1M	YTD
Apple	USA	193.5	1.1%	-0.3%	-11.8%	12.3%
American Express	USA	109.5	-0.1%	2.8%	2.6%	10.6%
Boeing	USA	336.0	-1.6%	-5.9%	-5.7%	13.2%
Caterpillar	USA	130.0	0.4%	4.0%	-1.0%	-17.2%
Cisco Systems	USA	46.4	-0.9%	1.6%	2.2%	19.3%
Chevron	USA	119.1	1.8%	1.4%	0.8%	-6.7%
Walt Disney	USA	116.2	-0.8%	-0.4%	-2.3%	3.9%
DowDuPont	USA	59.2	0.8%	2.6%	3.0%	-17.7%
Walgreens Boots Alliance	USA	82.5	0.3%	0.9%	6.7%	10.1%
Goldman Sachs Group	USA	202.1	-0.8%	-1.9%	-10.9%	-20.9%
Home Depot	USA	177.0	-0.2%	-1.3%	-1.6%	-5.9%
IBM	USA	121.6	0.1%	0.6%	-5.8%	-21.2%
Intel	USA	48.8	1.5%	4.7%	11.0%	4.2%
Johnson & Johnson	USA	146.0	1.0%	0.3%	5.0%	4.9%
JPMorgan Chase & Co	USA	110.0	-0.1%	1.0%	1.9%	1.9%
Coca-Cola	USA	50.2	0.9%	0.6%	8.3%	10.2%
McDonald's	USA	187.6	2.2%	1.7%	12.0%	8.3%
3M	USA	209.0	2.0%	6.1%	4.6%	-11.3%
Merck & Co	USA	76.1	1.6%	1.8%	5.1%	35.3%
Microsoft	USA	108.3	0.9%	1.3%	-0.3%	26.0%
NIKE	USA	74.7	0.6%	-0.5%	0.7%	17.7%
Pfizer	USA	43.5	0.7%	-1.4%	-2.2%	19.4%
Procter & Gamble	USA	93.8	0.0%	1.2%	7.5%	3.5%
Travelers	USA	128.8	2.5%	1.4%	2.1%	-2.4%
UnitedHealth Group	USA	271.1	2.3%	-0.5%	2.2%	22.6%
United Technologies	USA	130.1	0.3%	1.4%	1.1%	1.5%
Visa	USA	140.2	-1.2%	0.3%	0.1%	22.4%
Verizon	USA	60.2	1.9%	2.5%	9.7%	12.5%
Walmart	USA	97.7	-1.9%	-5.9%	0.6%	-0.9%
Exxon Mobil	USA	79.0	1.0%	-1.1%	-3.7%	-7.1%

Materials

Company	국가	Close	1D	1W	1M	YTD
BHP Billiton	AUS	32.4	1.0%	-3.1%	-2.2%	9.0%
BASF	DEU	69.5	-0.7%	2.6%	2.8%	-24.0%
Rio Tinto	AUS	79.3	1.9%	-4.0%	2.4%	3.7%
SABIC	SAU	119.0	-0.7%	-3.9%	-4.6%	17.8%
Glencore	GBR	297.5	-0.1%	0.2%	-3.5%	-24.5%
Vale S.A.	BRA	56.2	1.8%	2.4%	-0.7%	34.6%
Air Liquide S.A.	FRA	105.5	-1.0%	-1.3%	-0.2%	0.9%
Nutrien	CAN	70.7	0.3%	-3.1%	-3.5%	2.4%
Shin-Etsu Chemical	JAP	9,430.0	-3.8%	-7.3%	5.8%	-17.6%
LyondellBasell	USA	95.4	2.1%	0.2%	2.0%	-15.0%
Air Products & Chemicals	USA	163.9	2.0%	4.0%	5.4%	-1.0%
Southern Copper	USA	37.8	0.2%	2.5%	-1.2%	-22.7%
Linde PLC	USA	158.1	1.9%	-0.7%	-1.1%	1.2%
Alcoa	USA	36.0	0.0%	6.6%	-6.9%	-34.8%

Industrials

Company	국가	Close	1D	1W	1M	YTD
Honeywell Int'l	USA	148.6	0.5%	0.3%	0.0%	0.9%
Siemens	DEU	101.4	-0.6%	1.0%	1.1%	-12.4%
Union Pacific	USA	151.4	0.0%	2.5%	1.8%	11.5%
Lockheed Martin	USA	301.2	-1.4%	-1.3%	-8.2%	-5.4%
UPS	USA	110.1	-0.3%	2.2%	-5.5%	-11.0%
Airbus	FRA	92.9	-1.0%	-1.6%	-5.2%	12.3%
Fedex	USA	226.7	-0.5%	3.2%	3.1%	-12.0%
General Dynamics	USA	183.1	0.4%	1.1%	-3.8%	-8.7%
Raytheon	USA	182.1	-0.6%	0.0%	-4.7%	-2.3%
Northrop Grumman	USA	272.6	0.1%	-1.8%	-11.4%	-10.7%
Vinci	FRA	77.1	-0.4%	-1.2%	-0.7%	-9.2%
Illinois Tool Works	USA	135.6	0.3%	3.4%	6.7%	-18.0%
Deutsche Post	DEU	28.5	-0.6%	0.8%	-1.3%	-28.0%
Canadian National Railway	CAN	112.8	0.4%	1.1%	1.5%	8.3%

Energy

Company	국가	Close	1D	1W	1M	YTD
Royal Dutch Shell	GBR	2,407.0	0.2%	-1.0%	-4.5%	-2.8%
Petro China	HKG	5.7	-0.4%	-4.7%	-4.1%	1.8%
Total	FRA	50.0	-0.2%	-0.4%	-5.4%	8.5%
BP	GBR	524.9	-0.4%	-0.6%	-5.8%	1.4%
China Petroleum	HKG	6.7	1.5%	0.6%	2.8%	13.0%
Schlumberger	USA	48.2	0.3%	-2.5%	-17.5%	-30.6%
Petrobras	BRA	25.8	2.8%	1.9%	-0.5%	55.9%
Reliance Industries	IND	1,127.4	2.8%	4.4%	2.4%	23.7%
Equinor	NOR	208.7	1.8%	-1.8%	-6.5%	17.6%
Shenhua Energy	HKG	18.5	-0.1%	-0.9%	2.3%	-12.4%
CNOPhillips	USA	66.1	1.4%	1.5%	-8.8%	19.5%
CNOOC	HKG	13.1	1.1%	-4.7%	-7.0%	13.7%
ENI S.P.A.	ITA	14.9	-0.5%	-3.8%	-3.2%	7.7%
EOG Resources Inc	USA	105.2	3.6%	3.9%	-10.6%	-3.8%
Rosneft Oil Co.	RUS	420.9	-0.8%	-9.2%	-9.9%	44.4%
Gazprom	RUS	153.2	-0.6%	1.5%	-5.1%	17.4%

Consumer Discretionary

Company	국가	Close	1D	1W	1M	YTD
Amazon	USA	1,593.4	-1.6%	-2.7%	-9.7%	34.0%
Toyota Motor	JAP	6,591.0	-0.7%	-1.8%	0.2%	-8.6%
Comcast	USA	38.6	0.3%	1.6%	7.3%	-6.0%
LVMH	FRA	264.3	-0.4%	0.3%	0.4%	9.5%
Netflix	USA	286.2	-1.3%	-2.7%	-14.0%	42.3%
Naspers	ZAF	277,855.0	-0.2%	4.8%	2.0%	-22.4%
Booking Holdings	USA	1,855.3	-1.8%	-2.7%	2.7%	4.0%
Inditex	ESP	25.7	-0.2%	-2.1%	5.3%	-11.2%
Volkswagen	DEU	142.3	-2.3%	0.4%	2.4%	-15.5%
Daimler	DEU	50.6	-1.5%	0.7%	-1.8%	-28.4%
Charter Comm.	USA	328.5	3.2%	1.6%	2.2%	-5.9%
Starbucks	USA	68.2	0.8%	0.4%	16.2%	18.3%
Adidas	DEU	204.8	-0.6%	1.3%	0.9%	22.5%
Lowe's	USA	93.3	-0.5%	-2.5%	-6.4%	1.8%
Tesla	USA	354.3	1.7%	7.0%	36.3%	10.5%
TJX	USA	51.5	-1.9%	-5.6%	-4.0%	34.3%

※ 작성자(SK증권 리서치센터)는 본 조사분석자료에 게재된 내용들이 외부의 부당한 압력이나 간섭없이 신의성실하게 작성되었음을 확인합니다. 자료 제공일 시점에서의 의견 및 추정치로 최종 실적과 오차가 발생할 수 있으며, 투자를 유도할 목적이 아니라 투자판단에 참고가 되는 정보제공을 목적으로 하고 있습니다. 투자자 투자자 자신의 판단과 책임하에 최종결정을 하시기 바랍니다. 본 자료는 당사의 저작물로서 모든 저작권은 당사에게 있으며, 어떠한 경우에도 당사의 동의 없이 복제, 대여, 전송, 재배포 될 수 없습니다.

MORNING CALL



2018-11-19, (월)

Consumer Staples

Company	국가	Close	1D	1W	1M	YTD
Nestle	CHE	84.4	0.5%	-1.0%	2.8%	0.7%
AB Inbev	BEL	68.5	0.7%	5.4%	-6.4%	-26.5%
Inlever	NLD	49.0	0.6%	1.1%	3.6%	5.7%
Pepsico	USA	118.4	1.3%	1.2%	7.3%	0.2%
Philip Morris	USA	86.3	0.6%	-1.9%	-2.8%	-17.3%
Kweichow Moutai	CHN	560.0	0.1%	1.4%	-16.4%	-20.4%
BAT	GBR	2,707.0	-2.5%	-8.6%	-18.0%	-45.2%
L'oreal	FRA	207.6	0.1%	1.1%	8.5%	14.0%
Altria Group	USA	56.8	-0.9%	-7.2%	-8.3%	-19.7%
AmBev	BRA	16.5	2.9%	3.4%	-2.1%	-23.9%
Diageo	GBR	2,802.5	0.4%	2.3%	3.8%	4.6%
Costco Wholesale	USA	231.0	0.5%	-1.5%	0.6%	22.7%
Kraft Heinz	USA	52.1	0.2%	-3.0%	-9.5%	-32.4%
CVS Health	USA	79.3	-0.6%	-1.3%	6.9%	7.9%
Mondelez International	USA	44.3	0.8%	-0.4%	5.9%	4.4%

Telecommunication Services

Company	국가	Close	1D	1W	1M	YTD
AT&T	USA	30.3	0.6%	-1.6%	-7.8%	-21.4%
China Mobile	HKG	76.9	0.5%	3.6%	-1.3%	-3.0%
NTT Docomo	JAP	2,567.5	-0.5%	0.7%	-11.8%	-3.5%
Nippon Telegraph	JAP	4,594.0	0.6%	0.5%	-8.0%	-13.3%
Softbank	JAP	8,802.0	-3.4%	0.3%	-7.6%	-1.3%
Deutsche Telekom	DEU	15.1	1.0%	3.2%	3.5%	1.6%
Vodafone	GBR	153.4	-1.3%	6.3%	0.6%	-34.4%
KDDI	JAP	2,527.5	1.5%	2.5%	-15.2%	-9.9%
America Movil SAB	MEX	13.6	1.1%	-4.6%	-5.1%	-20.6%
T-Mobile	USA	69.1	1.6%	1.8%	-0.9%	8.0%
Telefonica	ESP	7.5	0.0%	0.9%	7.5%	-8.5%
Orange	FRA	14.7	0.2%	1.0%	4.3%	1.0%
Singapore Telecom	SGP	3.1	1.0%	1.0%	-2.8%	-14.4%
Emirates Telecom	ARE	17.1	0.0%	1.4%	1.8%	-2.3%
Saudi Telecom	SAU	80.9	-3.1%	-3.2%	-2.5%	20.6%
Bell Canada Enterprises	CAN	55.2	0.8%	1.9%	3.3%	-7.6%

Health Care

Company	국가	Close	1D	1W	1M	YTD
Novartis	CHE	87.7	0.2%	-1.6%	0.7%	6.4%
Roche Holding	CHE	250.3	1.2%	0.3%	2.2%	1.5%
AbbVie	USA	91.5	1.5%	2.1%	4.0%	-7.0%
Amgen	USA	194.2	0.9%	1.4%	-3.8%	9.7%
Novo Nordisk	DNK	288.7	1.5%	-2.9%	2.3%	-13.5%
Abbott Laboratories	USA	72.0	1.9%	2.1%	6.6%	22.5%
Medtronic	USA	93.7	1.0%	1.1%	-0.3%	14.0%
Bristol Myers Squibb	USA	54.1	1.5%	2.3%	-0.4%	-11.8%
Sanofi	FRA	79.2	1.3%	-0.5%	1.8%	10.4%
Gilead Sciences	USA	69.2	-0.8%	-1.8%	-5.6%	-6.6%
Bayer	DEU	62.8	-1.9%	-9.0%	-19.4%	-38.0%
GlaxoSmithKline	GBR	1,562.0	0.0%	-0.7%	0.3%	18.2%
Astrazeneca	GBR	6,204.0	-1.8%	-0.8%	4.6%	21.5%
Thermo Fisher	USA	241.1	1.4%	2.0%	6.1%	24.9%
Eli Lilly & Co.	USA	113.8	1.5%	0.6%	1.7%	34.4%
Celgene	USA	69.7	-0.5%	-1.9%	-15.5%	-34.4%

Utilities

Company	국가	Close	1D	1W	1M	YTD
Nextera Energy	USA	180.4	0.7%	1.1%	4.0%	16.3%
Enel S.P.A	ITA	4.5	1.1%	0.9%	1.6%	-11.9%
Yangtze Power	CHN	14.6	0.3%	0.1%	-7.5%	-6.4%
Duke Energy	USA	86.7	0.6%	0.9%	4.7%	4.1%
Iberdrola	ESP	6.7	-0.4%	1.6%	6.5%	4.4%
Southern Co/the	USA	46.9	-0.6%	0.0%	4.0%	-0.6%
Dominion Energy	USA	73.6	0.2%	0.2%	0.1%	-8.3%
EDF	FRA	15.0	0.3%	-3.8%	-2.5%	42.4%
Engie	FRA	12.2	0.3%	-2.8%	4.0%	-14.3%
Exelon	USA	45.9	0.7%	0.3%	4.0%	15.9%
National Grid	GBR	823.0	-2.0%	-4.4%	-0.6%	-4.5%
AEP	USA	77.0	0.3%	1.1%	5.1%	6.4%
HK & China Gas	HKG	15.2	-1.2%	1.3%	1.1%	9.1%
Sempra Energy	USA	114.9	3.5%	-0.5%	-1.5%	9.0%

Information Technology

Company	국가	Close	1D	1W	1M	YTD
Alphabet	USA	1,068.3	-0.3%	1.8%	-3.3%	-0.5%
Tencent	HKG	290.4	0.8%	7.3%	3.0%	-30.5%
Alibaba	USA	154.1	-1.4%	7.9%	7.8%	-16.1%
Facebook	USA	139.5	-3.0%	-1.4%	-9.4%	-23.1%
Taiwan Semicon	TWN	226.0	-2.2%	-2.4%	-4.2%	-2.8%
Oracle	USA	51.2	1.1%	4.0%	7.5%	9.7%
Nvidia	USA	164.4	-18.8%	-13.2%	-28.2%	-17.5%
SAP	DEU	91.5	-1.8%	1.3%	-3.7%	-1.7%
Adobe Systems	USA	238.9	-0.4%	0.9%	-2.5%	34.4%
Texas Instruments	USA	97.9	-0.1%	4.7%	-0.4%	-7.3%
Broadcom	USA	237.6	0.5%	6.3%	4.1%	-11.0%
Paypal	USA	85.1	-1.9%	1.5%	0.3%	15.2%
ASML	NLD	147.7	-3.0%	-0.8%	-4.0%	1.2%
Baidu	USA	187.0	-0.8%	3.6%	-2.6%	-22.9%
Qualcomm	USA	55.9	0.9%	2.6%	-14.5%	-14.3%
Micron Technology	USA	39.4	-1.2%	5.3%	-2.5%	-9.7%
Tokyo Electron	JAP	14,400.0	-4.3%	-5.9%	-3.9%	-29.4%
Nintendo	JAP	31,860.0	-9.1%	-12.2%	-16.3%	-22.7%
Applied Materials	USA	35.4	1.1%	8.5%	3.2%	-33.3%

Financials

Company	국가	Close	1D	1W	1M	YTD
Berkshire Hathaway	USA	328,350.0	0.6%	1.6%	4.4%	11.0%
Ind&Comm BOC	CHN	5.3	-0.2%	-0.4%	-2.6%	-13.6%
Bank of America	USA	27.8	-0.5%	0.0%	-2.0%	-7.2%
Construction BOC	HKG	6.5	0.5%	1.7%	5.3%	-12.0%
Wells Fargo	USA	52.9	0.2%	1.1%	0.1%	-13.3%
PingAn Insurance	HKG	77.0	-0.2%	0.2%	3.9%	-9.5%
Agricultural Bank	HKG	3.5	0.0%	1.2%	0.0%	-5.6%
HSBC Holdings	GBR	653.9	-0.6%	3.0%	5.4%	-14.5%
Citi Group	USA	65.0	0.5%	1.2%	-5.7%	-12.7%
Bank of China	HKG	3.4	0.3%	0.9%	2.7%	-14.0%

Real Estate

Company	국가	Close	1D	1W	1M	YTD
American Tower	USA	164.0	1.1%	1.8%	9.2%	16.2%
China Vanke	HKG	26.6	0.6%	3.7%	14.4%	-22.6%
Simon Property	USA	185.1	1.5%	-1.5%	5.9%	7.3%
SHKP Ltd	HKG	106.6	1.2%	4.7%	3.1%	-19.0%
Country Garden	HKG	9.1	-0.8%	4.5%	10.9%	-40.5%
Crown Castle Int'l	USA	112.1	1.4%	2.2%	4.9%	2.9%
China Evergrande	HKG	19.0	-0.6%	2.7%	-4.0%	-32.6%
Overseas land&Invest	HKG	26.5	1.5%	5.8%	12.8%	0.6%

※ 작성자(SK증권 리서치센터)는 본 조사분석자료에 게재된 내용들이 외부의 부당한 압력이나 간섭없이 신의성실하게 작성되었음을 확인합니다. 자료 제공일 시점에서의 의견 및 추정치로 최종 실적과 오차가 발생할 수 있으며, 투자를 유도할 목적이 아니라 투자판단에 참고가 되는 정보제공을 목적으로 하고 있습니다. 투자시 투자자 자신의 판단과 책임하에 최종결정을 하시기 바랍니다. 본 자료는 당사의 저작물로서 모든 저작권은 당사에게 있으며, 어떠한 경우에도 당사의 동의 없이 복제, 대여, 전송, 재배포 될 수 없습니다.

