

키움 음식료 Weekly (11/12)

Key News & Comments

★ 11월 USDA 곡물 재고비율 점진

- 2018/2019F 재고비율: 옥수수 +12.8%p, 소맥 +0.9%p, 대두 +0.6%p
- 옥수수/소맥의 재고비율 상승은 예기치 못한 중국 국가 통계국의 과거 생산량 수정에 기인
- 대두는 중국의 단백질 소비 성장률 예상치가 하향되며 재고비율 상승

★ 쉐리형 전자담배 시장은 '춘추전국시대'... 해외-중소 브랜드 가세

bit.ly/2T2Y8Y3

- 국내 전자담배 점유율 아이코스 50~60%, 릴 20~30%, 글로 10~20% 수준 추산
- 최근 중국 후베이 증연 유한책임공사, 기기 MOK와 전용 스틱 COO출시
- 향후 JT 플룸테크 국내 도입 가능성도 有. 아직은 안전성품질 검증 안돼 시장반응 '미지근'

★ '전자담배의 아이콘' 없어지나... 美 FDA, 판매 제한 추진

bit.ly/2z0Lgja

- FDA 익명 간부 "향 가미 전자담배, 美 주유소-편의점 판매 전면 금지"
- "전문점-담배가게 예서만 나이 확인 후 판매 가능, '박하 향은 예외'"
- CNBC "박하 향 일반담배 판매 금지도 검토"... 청소년 전자담배 열기 차단 목적

★ 국내시장 정상 노리는 진라면... 해외시장에 사할 거는 신라면

bit.ly/2Ekb4WS

- 진라면, 신라면 맹추격. 봉지라면 점유율 격차 3%p로 컵라면에선 이미 역전
- 오투기, 2008년부터 가격 동결... 1020에 '갯뚜기 효과' 어필
- 농심, 해외서 승승장구. 美시장서 상반기 30% 성장

★ 당정 쌀 목표가격 19만6,000원 제시... 쌀값 영향은?

bit.ly/2T1lRQR

- 야당과 농민단체는 목표가격 20만원대 주장, 추가 인상 가능성도 있어
- 쌀 목표가격 올리려는 시도 본격화로 더욱 심각한 공급 과잉 우려도
- 당정, 연말까지 직불제 개편안 마련 및 내년 관련법 개정 거쳐 2020년부터 시행

★ '김포(김장포기)족' 늘었다... 담가 먹는 김치에서 사 먹는 김치로

bit.ly/2ROiYJg

- 설문조사 결과 주부의 56%가 '김장 계획 없다'고 응답, 작년보다 1%p 늘어
- 응답자의 54%는 포장김치를 사겠다고 답했으며, 온라인 홀소핑에서 많이 구입(33%)
- 식품업계, 핵가족화와 간편식 트렌드가 맞물려 포장김치 수요 꾸준히 늘어날 것으로 분석

Currency & Commodity

구분	단위	현재가 11/9	Price Change(%)							구분	단위	현재가 11/9	Price Change(%)						
			1D	1W	1M	3M	6M	1Y	YTD				1D	1W	1M	3M	6M	1Y	YTD
원/달러	KRW/USD	1,128	1.0	0.6	-0.4	1.0	4.4	1.1	5.4	원/위안	KRW/CNY	162.46	0.8	-0.1	-1.0	-0.8	-4.2	-3.4	-0.4
옥수수	USD/bu.	370	-1.0	-0.4	1.4	0.1	-6.3	8.3	5.4	중국 옥수수	CNY/MT	1,880	1.3	2.3	2.7	3.7	10.3	13.9	8.2
소맥	USD/bu.	502	-1.1	-1.3	-2.5	-11.1	-2.4	17.0	17.6	중국 대두	CNY/MT	3,430	0.0	2.2	-8.8	-6.1	-6.5	-2.3	12.4
대두	USD/bu.	875	0.9	0.0	1.4	-1.4	-13.1	-10.3	-8.0	중국 대두박	CNY/MT	3,195	0.0	-0.1	-12.4	0.4	6.5	13.8	11.1
원당	USD/lb.	12.7	-0.9	-5.3	-1.9	17.4	12.8	-14.4	-16.0	중국 돈육	CNY/kg	21.1	N/A	0.0	-1.1	9.6	21.7	-1.1	-2.9
커피	USD/lb.	114	-2.4	-5.2	0.6	5.8	-1.4	-9.9	-9.8	중국 라이신	CNY/kg	8.5	0.0	0.0	5.5	9.9	-0.1	-4.7	-11.1
코코아	USD/MT	2,250	-0.7	-0.7	6.2	8.1	-18.9	2.4	18.9	중국 메치오닌	CNY/kg	23.5	0.0	-6.6	28.0	32.2	19.3	4.0	6.3
미국 지옥	USD/lb.	56	0.3	-4.0	-18.8	1.5	-15.4	-11.7	-22.3	중국 쓰레오닌	CNY/kg	8.2	0.0	0.0	2.7	1.9	-10.4	-28.7	-36.9
말레이시아 팜유	MYR/MT	1,880	-2.5	-4.9	-11.5	-15.1	-20.3	-31.6	-23.1	중국 트립토판	CNY/kg	59.0	0.0	0.0	0.0	-7.8	20.4	-41.0	-51.8
국내 지옥(탕박)	KRW/kg	3,781	-1.8	2.6	-4.0	-26.0	-22.0	-16.4	-2.4	국내 육계(大)	KRW/kg	1,590	0.0	-11.2	-20.1	-27.4	-11.2	-20.1	23.3

Company

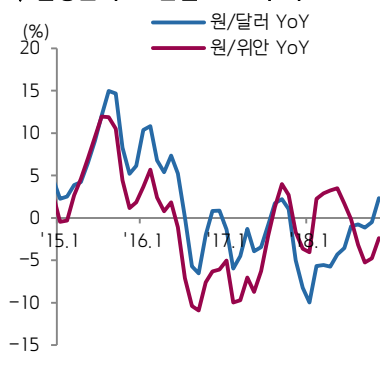
구분	단위	현재가 11/9	Price Change(%)							PER(배)		EV/EBITDA(배)		PBR(배)		ROE(%)		배당수익률(%)		시가총액 (백만원)
			1D	1W	1M	3M	6M	1Y	YTD	'18E	'19E	'18E	'19E	'18E	'19E	'18E	'19E	'18E	'19E	
KT&G	KRW	100,500	0.0	2.8	1.1	-6.9	0.5	-10.7	-13.0	14.2	12.6	7.8	6.8	1.6	1.5	12.3	13.0	4.0	4.3	12,199
BAT	Gbp	3,315	-1.7	-0.8	-2.7	-20.2	-14.1	-32.5	-33.9	11.3	10.5	10.9	10.4	1.2	1.2	10.6	11.2	6.0	6.4	98,653
JT	JPY	2,848	0.1	-0.6	-1.5	-7.0	-5.3	-25.0	-21.6	13.4	12.5	9.2	8.6	1.8	1.7	14.0	15.8	5.3	5.6	50,057
PM	USD	89	-0.3	0.5	8.3	8.0	9.8	-13.4	-15.6	17.7	16.8	13.5	12.8	N/A	N/A	N/A	N/A	5.0	5.3	138,632
오리온	KRW	92,000	-4.7	1.9	-5.0	-24.9	-31.1	-23.7	-12.0	18.7	16.2	9.8	8.8	2.5	2.2	14.1	14.5	1.0	1.0	3,216
롯데제과	KRW	152,500	0.0	-4.4	-11.6	-2.9	-16.0	N/A	4.5	14.4	7.7	7.7	3.9	0.8	0.5	5.3	7.3	1.2	1.7	568
WantWant	HKD	5.53	-3.0	-4.2	-0.2	-11.1	-22.0	-16.6	-14.3	17.6	16.3	10.1	9.5	4.3	3.9	22.9	22.3	2.8	3.0	8,791
Calbee	JPY	3,725	0.7	2.1	0.5	6.3	-2.2	-3.1	1.6	25.9	24.6	12.5	12.0	3.3	3.0	13.2	12.7	1.3	1.4	4,384
Mondelez	USD	44.3	0.8	5.5	7.6	5.6	12.9	5.6	3.5	18.2	17.8	16.0	15.8	2.5	2.4	13.9	14.1	2.2	2.4	64,405
PepsiCo	USD	117	1.2	5.7	11.8	4.1	20.6	4.2	-2.0	20.8	19.7	14.4	13.7	15.5	14.7	73.4	76.1	3.1	3.3	165,831
CJ제일제당	KRW	343,000	3.0	5.1	9.9	-3.1	-3.8	-14.1	-6.3	5.8	14.0	9.5	8.7	1.2	1.1	24.1	8.4	0.9	1.0	4,565
Ajinomoto	JPY	1,900	0.7	4.5	1.8	0.4	-5.5	-12.1	-10.4	18.0	16.4	9.1	8.6	1.6	1.5	9.1	9.5	1.7	1.9	9,167
Meihua	CNY	4.00	-0.5	-0.7	5.8	-1.2	-18.7	-31.3	-22.5	10.1	9.8	N/A	N/A	N/A	N/A	N/A	N/A	N/A	N/A	1,787
Evonik	EUR	26.8	0.3	-4.0	-3.8	-15.6	-14.8	-17.0	-14.6	10.6	10.9	6.1	6.1	1.6	1.5	14.4	13.1	4.4	4.5	14,147
농심	KRW	222,000	0.5	-1.1	0.0	-24.0	-30.6	-34.6	-37.3	16.2	14.1	5.4	4.8	0.7	0.7	4.5	5.0	1.8	1.8	1,194
Nissin Food H	JPY	7,380	-0.3	4.1	-1.6	5.3	-8.0	1.8	-10.3	29.0	27.2	N/A	N/A	2.1	2.0	7.6	7.5	1.5	1.6	6,855
Toyo Suisan	JPY	3,955	-0.3	1.5	-7.6	-0.4	-1.6	-14.0	-17.9	20.9	20.0	8.4	8.0	1.4	1.3	6.7	6.7	1.5	1.6	3,854
Tingyi	HKD	12.50	1.0	-0.8	0.3	-22.8	-20.0	1.1	-17.8	25.2	21.5	8.5	7.9	3.4	3.2	12.6	14.0	1.9	2.2	8,967
UPCH	HKD	7.30	-4.8	-8.8	-7.0	-7.6	-8.8	12.1	11.6	24.9	21.7	9.3	8.6	2.4	2.3	8.6	9.4	2.4	2.6	4,026
오투기	KRW	661,000	-2.9	-0.2	-1.3	-24.7	-10.8	-13.1	-18.0	17.3	16.5	10.5	9.5	1.9	1.7	11.6	11.5	1.1	1.1	2,107
Nestle	CHF	85	0.5	1.8	8.5	6.0	10.1	2.3	1.9	22.1	20.4	15.5	14.5	4.3	4.2	19.6	21.4	2.9	3.1	260,149
Kraft&Heinz	USD	54	1.3	6.4	0.3	-9.5	-32.3	-30.6	-30.6	14.9	14.4	13.2	12.7	1.0	1.0	6.6	6.8	4.7	4.8	65,837
Kikkoman	JPY	6,250	-1.3	4.5	-3.5	27.0	24.8	57.6	37.1	44.1	40.3	23.0	21.0	4.5	4.2	10.7	11.0	0.7	0.7	10,649
NH Foods	JPY	4,140	-0.6	5.7	0.5	1.6	-7.4	-26.2	-24.7	15.0	15.2	N/A	N/A	1.0	0.9	6.4	6.2	2.0	2.0	3,911
대상	KRW	23,400	2.0	2.4	-3.7	-7.0	-11.7	-3.7	-15.1	8.8	9.4	6.1	5.4	0.9	0.8	10.6	9.2	2.2	2.4	717
동원F&B	KRW	269,000	1.3	3.7	4.9	-10.5	11.9	24.2	15.0	18.5	15.2	10.4	9.3	1.6	1.5	9.1	10.3	1.0	1.1	918
롯데푸드	KRW	639,000	0.2	-5.3	-15.6	-24.7	-12.3	10.7	15.6	13.5	11.9	7.2	6.6	0.9	0.8	7.9	8.6	3.0	3.2	639
풀무원	KRW	86,800	-3.7	-11.2	-20.0	-32.7	-39.5	-29.1	-49.5	13.1	0.0	5.6	0.0	1.3	0.0	10.6	10.0	1.2	0.0	292
롯데칠성	KRW	1,290,000	-1.1	-5.2	-7.9	-9.2	-20.2	-1.4	-2.9	40.0	23.7	8.2	7.3	0.8	0.8	2.1	3.5	1.9	2.1	912
무학	KRW	11,350	1.3	-3.0	-24.6	-23.3	-32.2	-37.6	-42.2	29.4	14.7	0.0	0.0	0.0	0.0	2.1	0.0	0.0	0.0	286
하이트진로	KRW	15,700	0.3	0.0	0.3	-12.3	-26.6	-38.3	-34.9	23.2	18.3	7.5	6.9	0.9	0.9	4.0	5.1	5.1	5.2	974
동서	KRW	18,100	-0.8	-3.2	-11.3	-28.6	-34.3	-36.7	-37.8	19.0	20.4	45.6	45.5	1.9	2.0	10.5	10.2	3.7	0.0	1,595
남양유업	KRW	592,000	-0.8	-0.5	-9.6	-8.5	-13.1	-14.8	-15.1	27.3	24.0	2.2	1.7	0.7	0.6	2.5	2.7	0.2	0.2	377
매일유업	KRW	74,100	-0.5	-1.2	-6.8	-15.6	-6.9	-0.8	11.8	9.8	9.4	5.8	4.9	1.5	1.3	17.6	15.0	0.3	0.3	514
빙그레	KRW	68,900	-3.5	-0.9	-2.7	11.3	7.0	7.8	9.2	17.7	16.6	5.7	5.2	1.2	1.1	7.1	7.2	2.0	2.0	600
CJ프레시웨이	KRW	21,450	-1.6	-11.2	-23.0	-31.1	-40.5	-43.9	-46.1	18.7	13.0	8.0	7.3	1.4	1.3	7.5	10.2	0.9	0.9	225
SPC삼립	KRW	128,500	-1.2	4.5	5.3	16.3	6.6	-14.6	-17.9	23.6	19.8	12.4	10.3	3.0	2.7	15.7	16.4	3.1	3.1	980
신세계푸드	KRW	86,100	1.5	-5.4	-9.9	-28.5	-42.6	-36.7	-35.0	17.6	14.3	6.2	5.3	1.0	1.0	5.9	6.9	0.9	0.9	295
현대그린푸드	KRW	12,150	0.4	-2.8	-6.5	-9.0	-20.1	-20.3	-18.7	9.7	8.9	6.7	5.7	0.6	0.6	7.1	7.2	0.8	0.8	1,050
동원산업	KRW	206																		

1) 주요 환율 추이



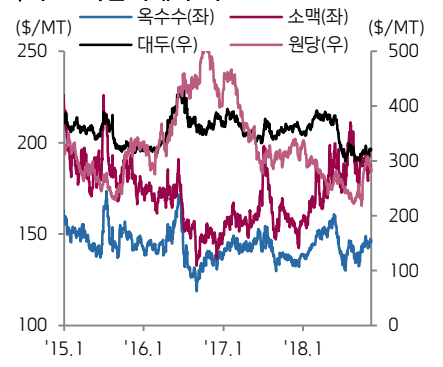
자료: 한국은행

2) 월평균 주요 환율 YoY 추이



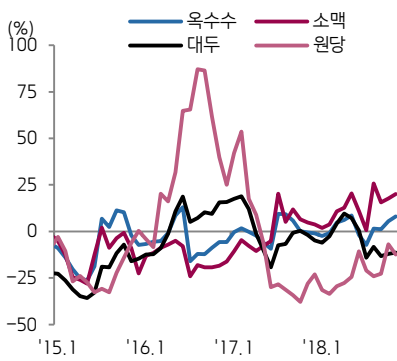
자료: 한국은행

3) 주요 곡물시세 추이



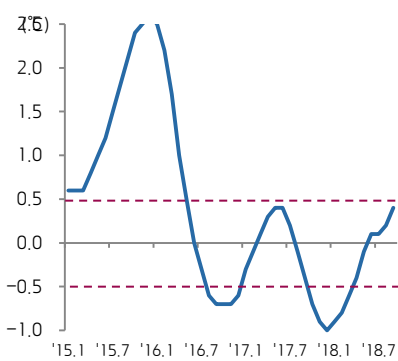
자료: Bloomberg

4) 월평균 곡물시세 YoY 추이



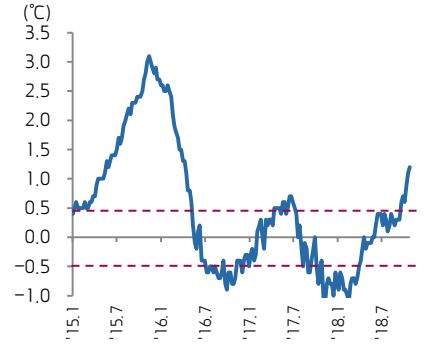
자료: Bloomberg

5) 월간 ONI 지수 추이



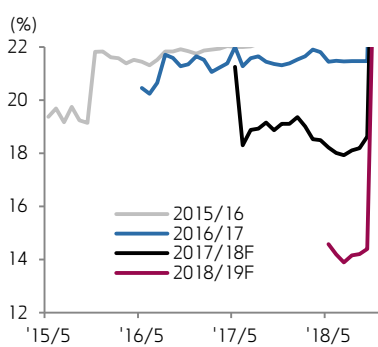
자료: Bloomberg

6) 주간 ONI 지수 추이



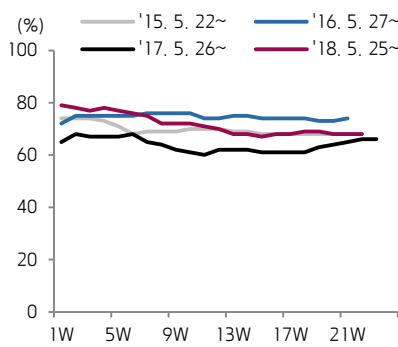
자료: Bloomberg

7) 글로벌 옥수수 재고비율 추이



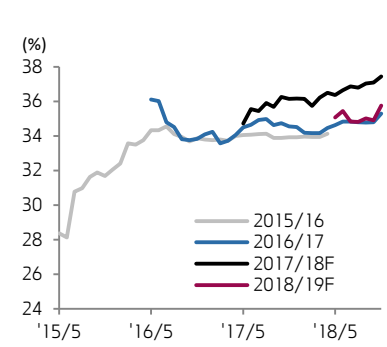
자료: USDA

8) 미국 옥수수 작황 추이



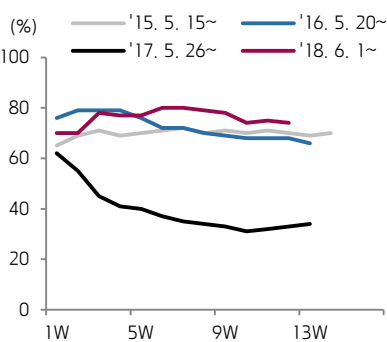
자료: USDA, Bloomberg(Good to Excellent 비중 기준)

9) 글로벌 소맥 재고비율 추이



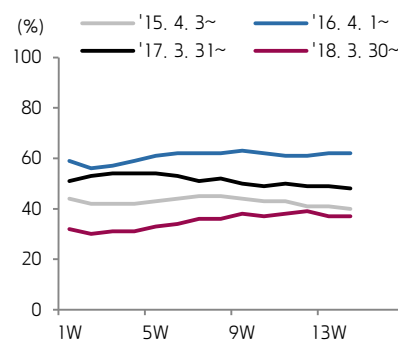
자료: USDA

10) 미국 보밀 작황 추이



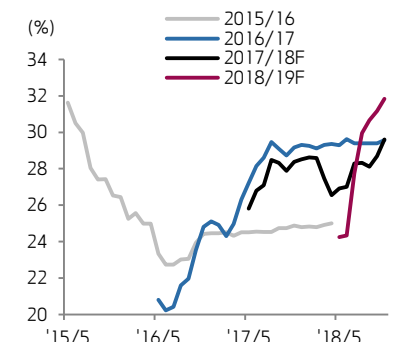
자료: USDA, Bloomberg(Good to Excellent 비중 기준)

11) 미국 겨울밀 작황 추이



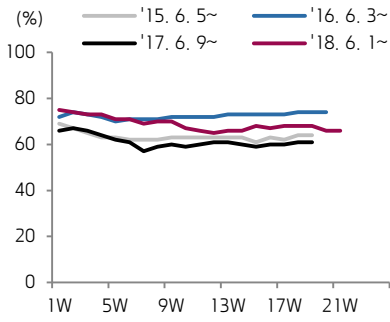
자료: USDA, Bloomberg(Good to Excellent 비중 기준)

12) 글로벌 대두 재고비율 추이



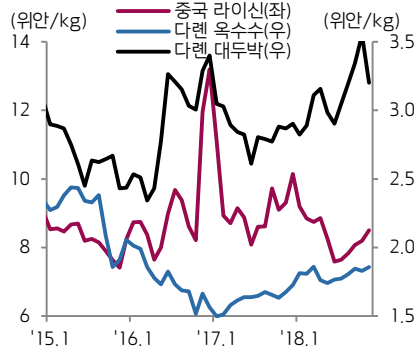
자료: USDA

13) 미국 대두 작황 추이



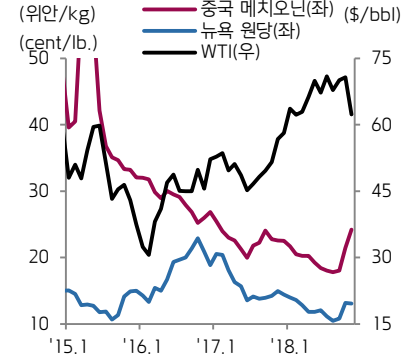
자료: USDA, Bloomberg(Good to Excellent 비중 기준)

14) 월평균 중국 라이신/옥수수/대두박



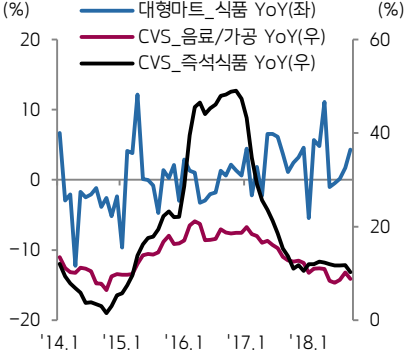
자료: Wind, Bloomberg

15) 월평균 중국 메치오닌/뉴욕 원당/WTI



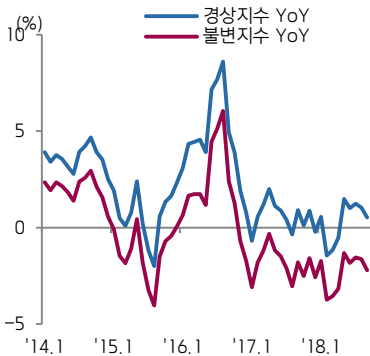
자료: Wind, Bloomberg

16) 할인점/CVS 매출 YoY 추이(3MA)



자료: 산업통상자원부

17) 음식점/주점업 소매판매 YoY(3MA)



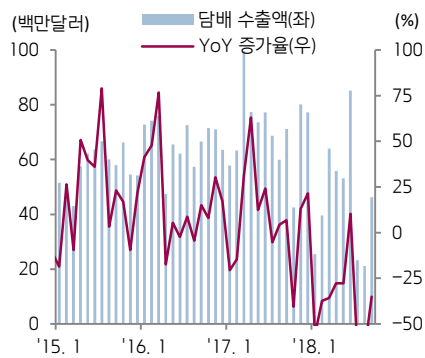
자료: 통계청

18) 중국소매판매총액 YoY



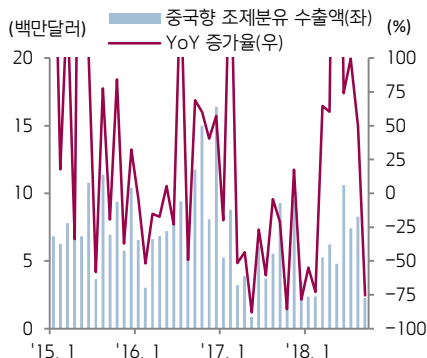
자료: Bloomberg

19) 담배 수출 추이(일본/호주 제외)



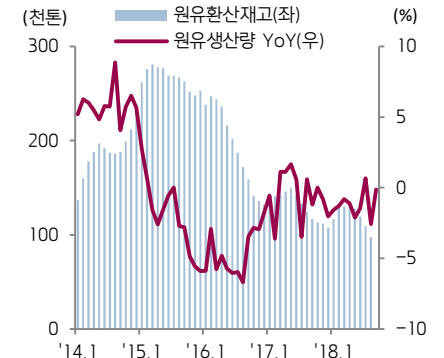
자료: 관세청(출항일 기준)

20) 중국향 조제분유 수출 추이



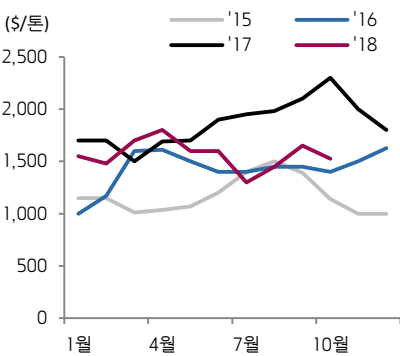
자료: 관세청(출항일 기준)

21) 원유재고 및 생산량 YoY 추이



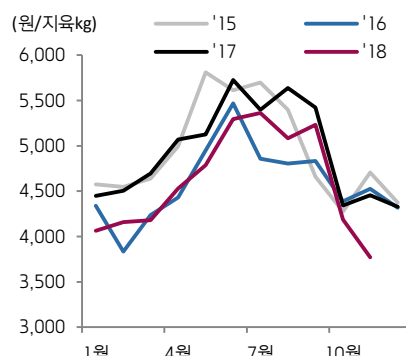
자료: 낙농진흥회

22) 월별 참치어가(Skipjack) 추이



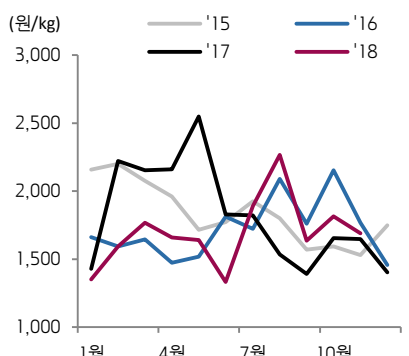
자료: Thai Union

23) 월평균 탕박 시세 추이



자료: 대한한돈협회

24) 월평균 육계(大) 시세 추이



자료: 한국육계협회

Compliance Notice

본 자료는 투자자의 증권투자를 돕기 위하여 작성된 당사의 저작물입니다. 또한 당사 고객에 한해 배포되는 자료로서 복사, 배포, 전송, 변경, 대여할 수 없습니다. 본 조사자료에 수록된 내용은 당사 리서치센터가 신뢰할만한 자료 및 정보로부터 얻어진 것이나, 당사는 그 정확성이나 안전성을 보장할 수 없습니다. 따라서 어떠한 경우에도 본 자료는 고객의 증권투자의 결과에 대한 법적 책임소재에 대한 증빙자료로 사용할 수 없습니다.