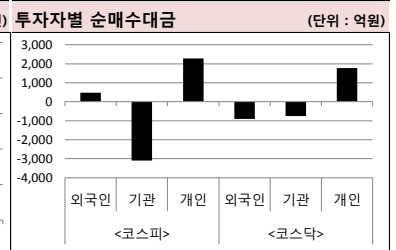
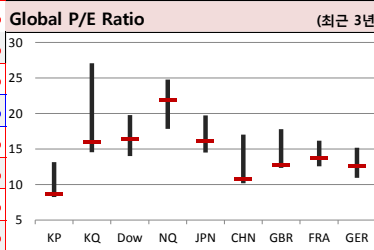
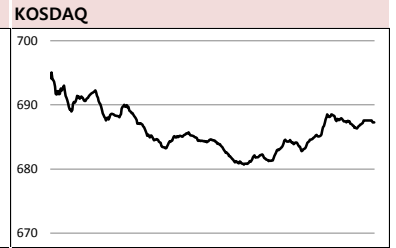
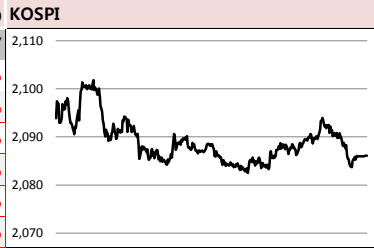




2018-11-12, (월)

| Global Indices | Close | 1D | 1W | 1M | 3M | YTD | 3Y |
|----------------|-----------|-------|-------|-------|--------|--------|--------|
| KOSPI | 2,086.09 | -0.3% | 0.4% | -3.5% | -8.6% | -15.5% | 5.7% |
| KOSDAQ | 687.29 | -0.9% | -0.7% | -6.0% | -12.4% | -13.9% | 2.5% |
| Dow Jones | 25,989.30 | -0.8% | 2.1% | 2.6% | 2.7% | 5.1% | 50.7% |
| Nasdaq | 7,406.90 | -1.6% | 1.1% | -1.2% | -5.5% | 7.3% | 50.3% |
| S&P 500 | 2,781.01 | -0.9% | 1.6% | 0.5% | -1.8% | 4.0% | 37.5% |
| United Kingdom | 7,105.34 | -0.5% | 0.0% | 1.6% | -7.3% | -7.6% | 16.1% |
| Germany | 11,529.16 | 0.0% | 0.3% | 0.0% | -7.2% | -10.7% | 7.7% |
| France | 5,106.75 | -0.5% | 0.1% | 0.2% | -5.7% | -3.9% | 6.2% |
| Japan | 22,250.25 | -1.1% | 1.6% | -2.0% | -0.2% | -2.3% | 13.5% |
| China | 2,598.87 | -1.4% | -2.5% | -0.3% | -7.0% | -21.4% | -27.4% |
| Brazil | 85,641.21 | 0.0% | -4.4% | 3.3% | 11.9% | 12.1% | 84.1% |
| Vietnam | 914.29 | -1.3% | -1.2% | -5.8% | -5.6% | -7.1% | 49.6% |
| India | 35,158.55 | -0.2% | 0.6% | 1.2% | -7.2% | 4.0% | 37.3% |
| Russia | 2,403.47 | -1.4% | 1.1% | 0.0% | 5.6% | 13.9% | 39.1% |



Global Market

미국 증시 - 금리 인상과 글로벌 경제성장 우려감에 하락 마감
 · 중국 경제 지표 부진과 유가 하락에 글로벌 경기 둔화 우려 다시 제기
 · 유가는 글로벌 공급증가와 수요성장세 둔화 우려로 ↓, 경기 지표로 작용하면서 우려감 고조

유럽 증시 - 매파 연준과 기업 실적부진, EU-이탈리아 관계 우려에 하락 마감
 · 미 연준, 점진적인 금리인상 기조를 유지하며 12월 추가적인 금리인상 신호 보내
 · EU, 이탈리아의 부채상황 우려한다고 경고, 이탈리아 예산안 둘러싼 불확실성도 고조

일본 증시 - 중국 경기 둔화 우려로 하락 마감
 · 미국 국채금리 상승과 중국 증시 하락의 영향으로 하락했다는 분석
 · 트럼프 대통령이 중국과의 무역마찰에 대한 강경한 입장을 바꾸지 않을 것이라는 전망 우세

국내 증시 - 미국 금리 인상 예고에 하락 마감
 · 연준이 12월 금리인상 기정사실화 하면서 달러 상승이 증시에 영향 미쳤다는 분석
 · 환율 변동에도 외국인인 현선물 시장에서 순매수하는 모습, 의약품 업종 약세 두드러져

China Region Market

중화권 증시 - 미중 무역전쟁 갈등 불확실성 지속에 하락 마감
 · 미국 12월 금리인상 예상에 금리 인상 우려 민감한 항생 ↓, 본토증시도 연동해 하락하는 모습
 · 금융주, 재정 어려움을 겪고 있는 민간기업과 소기업에 대한 대출 독려 부담에 하락

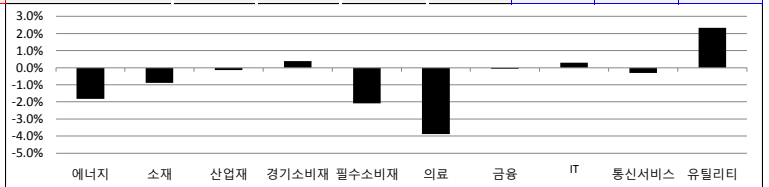
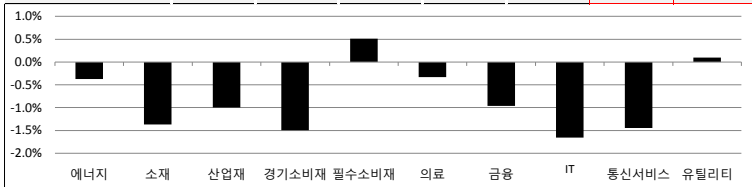
중화권 이슈 - 첨단기업판으로 선전 자금 유출된다 우려 작용
 · 시 주석이 언급한 상해 '첨단기업판'은 선전증시에 오히려 악재로 작용하는 모습
 · 기존 기술주 중심으로 구성돼 있던 선전증시가 신생 판으로 추가 하락 압력 받을 가능성 염두

Today's Event

- 거러소, 코스피200 초대형제외 지수 발표
- 남-북 도로공동연구조사단 2차회의 개최
- 오렌지라이프/현대그린푸드 실적발표
- JYP Ent./HSD엔진 실적발표
- IFRS17 도입 연기 관련 IASB 이사회 개최

| S&P 500 Sector | 1D | 1W | 1M | 3M | YTD | 2Y | 3Y |
|----------------|-------|-------|-------|-------|-------|-------|-------|
| 에너지 | -0.4% | -0.7% | -6.4% | -8.8% | -5.2% | -1.1% | 4.6% |
| 소재 | -1.4% | 1.5% | 1.9% | -6.5% | -9.3% | 14.0% | 23.5% |
| 산업재 | -1.0% | 1.5% | -2.1% | -3.6% | -4.6% | 15.5% | 30.6% |
| 경기소비재 | -1.5% | 2.2% | 0.6% | -2.9% | 10.9% | 37.6% | 41.4% |
| 필수소비재 | 0.5% | 1.6% | 8.3% | 6.9% | -0.5% | 12.8% | 19.1% |
| 의료 | -0.3% | 3.2% | 2.0% | 3.7% | 12.4% | 32.1% | 33.9% |
| 금융 | -1.0% | 1.2% | 2.3% | -3.1% | -3.2% | 25.0% | 39.8% |
| IT | -1.7% | 1.6% | -1.5% | -4.5% | 10.6% | 55.2% | 71.6% |
| 통신서비스 | -1.4% | 0.1% | -1.7% | -1.7% | -9.9% | -2.9% | 4.8% |
| 유틸리티 | 0.1% | 1.7% | 3.4% | 3.6% | 3.9% | 19.1% | 29.3% |

| Korea Sector | 1D | 1W | 1M | 3M | YTD | 2Y | 3Y |
|--------------|-------|-------|--------|--------|--------|--------|--------|
| 에너지 | -1.8% | -1.7% | -6.5% | 1.4% | -4.4% | 22.4% | 59.9% |
| 소재 | -0.9% | -2.7% | 0.8% | -15.6% | -22.5% | 5.1% | 16.7% |
| 산업재 | -0.1% | 2.2% | -3.0% | -5.3% | -9.4% | -10.4% | -10.6% |
| 경기소비재 | 0.4% | 2.1% | -5.5% | -13.7% | -26.6% | -14.2% | -27.7% |
| 필수소비재 | -2.1% | -0.7% | -5.1% | -16.0% | -23.1% | -17.0% | -23.5% |
| 의료 | -3.9% | -4.4% | -15.1% | -13.5% | -9.1% | 66.4% | 50.1% |
| 금융 | -0.1% | 0.9% | -2.6% | -4.2% | -16.0% | 0.8% | 6.9% |
| IT | 0.3% | 0.9% | -1.0% | -4.3% | -12.9% | 39.3% | 62.7% |
| 통신서비스 | -0.3% | 0.2% | -3.2% | 2.6% | -1.5% | 18.1% | 18.0% |
| 유틸리티 | 2.3% | 3.3% | 9.7% | -9.5% | -20.6% | -32.8% | -36.3% |



| Fixed Income | Close | 1D | 1M | YTD |
|--------------|-------|------|-------|-------|
| 국고채 3년 | 1.953 | -0.9 | -9.7 | -18.1 |
| 국고채 10년 | 2.225 | -2.5 | -17.5 | -24.2 |
| 미국채 2년 | 2.924 | -4.1 | 7.1 | 104.1 |
| 미국채 10년 | 3.182 | -5.5 | 2.1 | 77.7 |
| 일본 국채 10년 | 0.123 | 0.1 | -2.7 | 7.5 |
| 중국 국채 10년 | 4.048 | 0.0 | 8.2 | -28.4 |
| 독일 국채 10년 | 0.407 | -5.0 | -9.1 | -2.0 |

| Commodity | Close | 1D | 1M | YTD |
|-----------------|----------|-------|--------|--------|
| 국제유가(WTI) | 60.19 | -0.8% | -15.6% | -0.4% |
| VIX Index | 17.36 | 3.8% | -18.5% | 57.2% |
| 천연가스 | 3.72 | 5.0% | 17.7% | 25.9% |
| CRB상품지수 | 188.45 | -0.7% | -4.8% | -2.8% |
| 금(Comex) | 1,208.60 | -1.3% | -0.8% | -7.7% |
| BDI(Baltic Dry) | 1,147.00 | -6.8% | -27.4% | -16.0% |
| 구리 | 268.45 | -1.9% | -4.1% | -18.7% |

※ 작성자(SK증권 리서치센터)는 본 조사항목에 기재된 내용들이 외부의 부당한 압력이나 간섭없이 신의성실하게 작성되었음을 확인합니다. 자료 제공일 시점에서의 의견 및 추정치로 최종 실적과 오차가 발생할 수 있으며, 투자를 유도할 목적이 아니라 투자판단에 참고가 되는 정보제공을 목적으로 하고 있습니다. 투자시 투자자 자신의 판단과 책임하에 최종결정을 하시기 바랍니다. 본 자료는 당사의 저작물로서 모든 저작권은 당사에게 있으며, 어떠한 경우에도 당사의 동의 없이 복제, 대여, 전송, 재배포 될 수 없습니다.





2018-11-12, (월)

| 일일 상승률 상위 종목 | | | | 일일 하락률 상위 종목 | | | |
|--------------|-------|-------|------------------------------|--------------|--------|-------|------------------------------|
| 종목명 | 시가총액 | 수익률 | 특이동향 | 종목명 | 시가총액 | 수익률 | 특이동향 |
| 대유에이텍 | 1,147 | 29.8% | | 덴티움 | 8,025 | -8.8% | SKC 솔믹스 |
| 명성티엔에스 | 1,344 | 19.2% | · LPG차 사용제한 폐지 소식에 상한가 | 에이치엘비 | 34,488 | -8.4% | · 디스플레이 산업의 침체로 3분기 수익성 악화 |
| 모나리자 | 1,477 | 18.7% | | 에이치엘비생명과학 | 6,098 | -6.9% | |
| 화이브라더스코리아 | 871 | 16.0% | | 테라젠이텍스 | 3,141 | -6.4% | 바디텍메드 |
| AJ렌터카 | 2,669 | 13.7% | · 중국발 미세먼지 유입 소식에 마스크 관련주 상승 | 펄트론 | 3,579 | -6.4% | · 연구개발비 집행현황 현장점검, 불인정 금액 발생 |
| 아이마켓코리아 | 2,689 | 12.5% | | SKC 솔믹스 | 1,916 | -6.0% | |
| 키이스트 | 2,803 | 12.4% | | 크리스탈 | 7,898 | -6.0% | |
| 영인프린터 | 938 | 12.2% | · 3분기 실적 호조에 상승 | 바디텍메드 | 2,728 | -5.7% | |

| <외국인 순매수 상위> | | <외국인 순매도 상위> | | <기관 순매수 상위> | | <기관 순매도 상위> | | <개인 순매수 상위> | | <개인 순매도 상위> | |
|--------------|-------|--------------|--------|-------------|-------|-------------|--------|-------------|-------|-------------|--------|
| 종목명 | 매수대금 | 종목명 | 매도대금 | 종목명 | 매수대금 | 종목명 | 매도대금 | 종목명 | 매수대금 | 종목명 | 매도대금 |
| SK하이닉스 | 576.1 | 셀트리온 | -364.8 | LG전자 | 262.1 | 삼성전기 | -854.5 | 삼성전기 | 838.7 | 롯데쇼핑 | -265.2 |
| 삼성전자 | 396.9 | 에이치엘비 | -267.6 | 롯데쇼핑 | 110.3 | 삼성SDI | -481.7 | 삼성SDI | 564.7 | LG전자 | -222.4 |
| 휠라코리아 | 190.0 | 호텔신라 | -237.6 | LG디스플레이 | 109.9 | SK하이닉스 | -328.5 | 셀트리온 | 469.5 | SK하이닉스 | -219.6 |
| 롯데쇼핑 | 153.0 | 셀트리온헬스케어 | -232.8 | KB금융 | 102.8 | 삼성전자 | -307.6 | 호텔신라 | 362.2 | LG디스플레이 | -163.5 |
| LG화학 | 87.1 | KB금융 | -222.2 | CJ | 100.7 | LG화학 | -283.0 | 셀트리온헬스케어 | 339.2 | 한국전력 | -126.1 |
| 한국전력 | 86.5 | 삼성SDI | -105.8 | 카카오 | 89.4 | 셀트리온 | -274.5 | 에이치엘비 | 330.3 | 삼성전자 | -92.5 |
| 필어비스 | 79.6 | 현대차 | -92.9 | 현대글로비스 | 80.1 | 휠라코리아 | -198.0 | 삼성바이오로직스 | 218.9 | CJ | -86.1 |
| POSCO | 73.8 | 현대건설 | -72.5 | CJ제일제당 | 73.8 | 삼성바이오로직스 | -197.3 | LG화학 | 194.7 | 강원랜드 | -74.8 |
| 삼성물산 | 71.8 | 아모레퍼시픽 | -69.9 | LG유플러스 | 63.7 | 삼성물산 | -177.4 | S-Oil | 155.8 | 롯데케미칼 | -72.4 |
| LG디스플레이 | 58.8 | LG유플러스 | -69.6 | 현대건설 | 48.2 | 셀트리온헬스케어 | -174.8 | LG생활건강 | 129.2 | CJ제일제당 | -71.2 |

| 후강통(Shanghai-Hongkong Link) 거래 상위 종목 | | | | | 선강통(Shenzhen-Hongkong Link) 거래 상위 종목 | | | | |
|--------------------------------------|---------------------------|---------|--------|-------|--------------------------------------|----------------------------|---------|-------|-------|
| 코드 | 종목명 | 시가총액(B) | Close | 거래대금 | 코드 | 종목명 | 시가총액(B) | Close | 거래대금 |
| 601318 | C1 Equity 중국 평안보험 | 1,210.4 | 64.62 | 790.2 | 002415 | C2 Equity 항저우 하이테크비전 디지털 기 | 243.1 | 26.35 | 482.6 |
| 600519 | C1 Equity 구이저우 모우타이 | 706.0 | 562.00 | 785.3 | 000333 | C2 Equity 메이디 그룹 | 263.6 | 39.77 | 390.2 |
| 600036 | C1 Equity 초상 은행 | 719.5 | 28.60 | 393.9 | 002027 | C2 Equity 포커스 미디어 인터내셔널 테 | 84.0 | 5.72 | 387.9 |
| 600276 | C1 Equity 장쑤 형루이 의약 | 237.4 | 64.47 | 363.9 | 000651 | C2 Equity 거리 전기기기 | 232.4 | 38.64 | 191.9 |
| 600030 | C1 Equity 중신증권 | 195.3 | 16.92 | 337.9 | 000858 | C2 Equity 우량에 이빈 | 194.1 | 50.01 | 186.2 |
| 600585 | C1 Equity 안후이 하이위프 수니 | 181.3 | 33.35 | 316.5 | 000002 | C2 Equity 완커 기업 | 258.5 | 23.55 | 175.9 |
| 600887 | C1 Equity 네이멍구 이리산업 | 139.0 | 22.87 | 295.1 | 002304 | C2 Equity 장쑤 양허맥주 | 143.1 | 94.94 | 147.7 |
| 601601 | C1 Equity 중국 타이핑양 보험집단 | 282.6 | 33.00 | 271.3 | 000001 | C2 Equity 평안 은행 | 181.1 | 10.55 | 147.3 |
| 600029 | C1 Equity 중국남방항공 | 71.5 | 6.54 | 229.5 | 002602 | C2 Equity 스키화통 집단 | 47.3 | 20.25 | 114.3 |
| 601888 | C1 Equity 차이나 인터내셔널 트레블 서 | 110.7 | 56.70 | 225.7 | 000568 | C2 Equity 루저우 라오자오 | 57.1 | 38.97 | 107.5 |

오늘의 Check Point !!!

- ▶ **2분 5초만에 100억 위안(약 1조 6천억원), 광군제 신기록**
 - 중국판 블랙프라이데이, 광군제 할인 행사 하루에만 총 35조원 매출 기록
 - 올해 10번째 맞은 광군제, 매년 매출 신기록 갱신, 중국 내수 시장의 힘 대변
 - 미중 무역갈등 속에서도 내수 시장 탄탄하게 자리하고 있음을 다시한번 과시
- ▶ **이번주 예산조정소위, 본격적인 감액/증액 심사 시작**
 - 약 470조원 규모, 사상 최대 예산안 심의 앞두고 경제부총리/정책실장 교체
 - 일자리 예산 및 남북경제협력 관련 예산 관련 논의 가장 치열할 것으로 예상
 - 위원회 구성을 두고도 여야 갈등, 올해도 예산심사 일정 차질 빛을 가능성 높아
- ▶ **삼성바이오로직스 분식 회계 혐의, 오는 14일 최종 결정될 듯**
 - 증권선물위원회, 오는 14일 최종 결론 내릴 듯, 회계처리 변경이 핵심 쟁점
 - 회계 위반 확정 시 매매정지 및 상장폐지 실질심사 대상 올라
 - 스모킹 건으로 떠오른 내부문건 내용에 따라 결과 바뀔 가능성

16만

원가 좋아하는 사람들이 벌써 이렇게나

시럽웰스 회원
16만 돌파!

시럽웰스님 외 160,000명이 좋아합니다

스마트하게 돈 버는 지갑, 시럽웰스





섹터별 시가총액 상위 종목 수익률(국내)

(단위: 억원 / 원)

| 섹터 | 코드 | 종목명 | 시가총액 | Close | 1D | 1W | 1M | YTD | 주요 뉴스 |
|-------|---------|----------|-----------|-----------|-------|--------|--------|--------|--|
| 에너지 | A034730 | SK | 184,344 | 262,000 | -1.1% | 0.0% | -8.9% | -7.4% | 중국발 태양광 약재 견히나, OCI 실적 회복 기대감 ↑ (아시아경제) |
| | A096770 | SK이노베이션 | 184,931 | 200,000 | -1.7% | -3.4% | -8.1% | -2.2% | 태양광 시장 보조금 삭감 발표했던 중국 정부, 6개월여 만에 입장 번복 |
| | A010950 | S-Oil | 129,470 | 115,000 | -4.2% | -4.6% | -13.5% | -1.7% | 중국발 약재로 폴리실리온 가격 급락, 다시 가격반등해 매출 기여 예상 |
| | A267250 | 현대중공업지주 | 61,319 | 376,500 | -1.2% | 2.3% | -4.4% | -1.2% | SK이노베이션, 이란산 원유수입 재개(서울경제) |
| | A078930 | 현대중공업 | 47,294 | 50,900 | 2.6% | 3.6% | -6.6% | -18.2% | 원유 거래 금지 국가에서 한국 제외된 후 국내 석유화학 업체 중 첫 움직임 |
| | A010060 | OCI | 23,086 | 96,800 | -2.8% | 2.3% | -13.2% | -28.8% | 운송 기간과 NCC가동 일정 등 감안해 내년 1월쯤 들어올 수 있을 것 |
| 소재 | A051910 | LG화학 | 231,190 | 327,500 | -2.2% | -8.5% | 1.9% | -19.1% | 환경오염 문제로 석포제련소 일시 생산 중단 위기(비즈팩트) |
| | A005490 | POSCO | 231,481 | 265,500 | -0.6% | -3.1% | -2.2% | -20.2% | 아연 비롯해 황산·전기동·인듐·은부산물 등 생산, 멈출땐 3,000억원 손실 |
| | A011170 | 롯데케미칼 | 96,485 | 281,500 | 1.1% | -1.4% | 4.1% | -23.5% | 생산하는 아연은 현대제철/동국제강/세아제강 등 국내 철강회사에 납품 |
| | A010130 | 고려아연 | 76,329 | 404,500 | 0.8% | 2.4% | -1.6% | -18.0% | LG화학, 신입 부회장에 3M 신학철 수석부회장 내정(EBN) |
| | A004020 | 현대제철 | 58,583 | 43,900 | 0.7% | 0.8% | -18.1% | -25.1% | 신학철, 글로벌 사업 운영 역량 및 소재·부품 산업 전반 통찰력 갖춰 |
| | A003670 | 포스코켐텍 | 45,956 | 77,800 | 1.3% | 9.3% | 16.3% | 95.5% | 창립 이래 CEO 첫 외부 영입, 석유화학 글로벌화, 전지분야 고도화 대응 |
| 산업재 | A028260 | 삼성물산 | 199,175 | 105,000 | -1.4% | -5.4% | -15.3% | -16.7% | 10월 여객·화물 수송량 반등, '대형항공사 관심 ↑' (아시아경제) |
| | A003550 | LG | 117,166 | 67,900 | 0.9% | 1.3% | -2.6% | -25.4% | 여객과 화물 운임이 상승하면 저비용항공사 대비 대형항공사 운임 ↑ 예상 |
| | A009540 | 현대중공업 | 89,223 | 129,000 | 0.0% | 7.1% | -3.4% | 34.5% | 10월 전국공항 국제선 여객 수송량 YoY 11.9% ↑, 화물 수송량 7.5% ↑ |
| | A000720 | 현대건설 | 56,680 | 50,900 | -0.2% | 3.0% | -21.1% | 40.2% | 조선 빅3, '다음은 LNG추진선', 20년 환경규제에 기대감 고조(파이낸셜뉴스) |
| | A010140 | 삼성중공업 | 45,297 | 7,190 | 0.0% | 8.3% | -4.6% | 11.2% | LNG 운반선이 올해 조선사들에게 '효자' 노릇을 톡톡히 해 |
| | A086280 | 현대글로벌비스 | 45,188 | 120,500 | 3.9% | 4.8% | 2.1% | -11.4% | 순수한 화물선 중 LNG추진선 수주 실적 현대중공업이 18척, 세계 1위 |
| 경기소비재 | A005380 | 현대차 | 224,352 | 105,000 | -0.5% | -4.6% | -13.9% | -32.7% | BTS 원곡티셔츠에 일본 방송 출연 전면 무산(뉴시스) |
| | A012330 | 현대모비스 | 187,874 | 193,000 | 0.0% | 2.4% | -7.2% | -26.6% | 원자폭탄 투자 프린트 문제로 9일 TV아사히가 '뮤직스테이션' 출연 취소 |
| | A000270 | 기아차 | 116,947 | 28,850 | 1.2% | -2.4% | -14.9% | -13.9% | 일본 연예매체 '대법원 징용 배상 판결에 더해져 논란 확산' |
| | A066570 | LG전자 | 116,845 | 71,400 | 2.2% | 6.3% | 5.3% | -32.6% | 이마트, 3분기 영업이익 4.1% ↓, 트레이더스는 '성장' (전자신문) |
| | A018880 | 한온시스템 | 57,650 | 10,800 | 0.5% | 0.5% | -13.3% | -22.3% | 매출액은 4조7272억원으로 13.9% ↑, 당기순이익은 1944억원으로 49.0% |
| | A021240 | 코웨이 | 51,438 | 69,700 | 1.6% | 5.1% | -18.2% | -28.7% | 트레이더스 매출 5373억원, YoY 30.9%, 영업이익 244억원, 65.5% 증가 |
| 필수소비재 | A051900 | LG생활건강 | 173,362 | 1,110,000 | -4.8% | -4.3% | -6.7% | -6.6% | 수입액주 도전에 직면한 하이트진로·롯데칠성, 신용도는?(이데일리) |
| | A090430 | 아모레퍼시픽 | 91,780 | 157,000 | -3.1% | -10.3% | -29.6% | -48.4% | 주류업계 패러다임 변화, 수급 양호한 소주보다 맥주 '약재' |
| | A033780 | KT&G | 137,979 | 100,500 | 0.0% | 2.8% | 0.0% | -13.0% | 상위업체 설비투자 확충하지만 수익성 저하, 재무부담 커져 |
| | A002790 | 아모레G | 49,805 | 60,400 | -0.2% | -7.9% | -22.1% | -57.2% | 중국 광군제 또 신기록, 2분만에 1조6천억원 판매(매일경제) |
| | A004990 | 롯데지주 | 60,148 | 51,600 | 3.7% | 3.0% | -10.3% | -20.7% | 첫 100억위안 돌파 시점을 매년 행사의 흥행 여부를 가능하는 바로미터 |
| | A271560 | 오리온 | 36,371 | 92,000 | -4.7% | 1.9% | -4.9% | -12.0% | 16년 6분58초, 17년 3분1초, 18년 2분대, 중국은 수입·소비대국 메시지도 |
| 의료 | A068270 | 셀트리온 | 287,784 | 229,500 | -3.8% | -3.0% | -20.9% | 3.8% | 한미약품, 포지오티닙 미국 FDA 혁신치료제 신청(한국경제TV) |
| | A207940 | 삼성바이오로직스 | 243,487 | 368,000 | -4.3% | -8.3% | -27.7% | -0.8% | 파트너사인 미국 '스펙트럼', FDA에 포지오티닙 혁신치료제 지정 신청 |
| | A091990 | 셀트리온헬스케어 | 94,149 | 67,000 | -5.4% | -5.6% | -22.0% | -38.3% | 올해안으로 지정될 것으로 기대된다고 밝혀 |
| | A215600 | 신라젠 | 50,408 | 72,200 | -4.5% | -5.0% | -12.3% | -22.8% | 셀트리온, 3분기 영업이익 736억원, 전년비 44% ↓ (한국경제TV) |
| | A128940 | 한미약품 | 47,649 | 418,500 | -3.9% | 2.8% | -8.1% | -28.3% | 바이오시밀러 시장에서 경쟁 치열, 단가 인하로 YoY 실적 크게 감소 |
| | A008930 | 한미사이언스 | 43,180 | 68,000 | -3.8% | -2.0% | -14.5% | -38.7% | 1공장 증설 준비에 따른 일시적 가동률 하락도 원인 |
| IT | A005930 | 삼성전자 | 2,843,761 | 44,300 | 0.6% | 0.3% | -1.5% | -13.1% | IHS, '폴더블 디스플레이' 2025년 연간 5천만개 시장으로 성장(아시아경제) |
| | A000660 | SK하이닉스 | 530,714 | 72,900 | 0.0% | 0.4% | 2.4% | -4.7% | 폴더블 AMOLED 시장은 20만장 규모로 내년 140만장, 20년에는 520만장 |
| | A035420 | NAVER | 189,535 | 115,000 | -1.3% | -1.3% | -18.4% | -34.0% | 21년에는 3배 가량 늘어 1750만장 규모, 25년에는 연간 5050만장 시장 |
| | A018260 | 삼성세디에스 | 147,792 | 191,000 | 1.6% | -2.6% | -12.2% | -4.5% | 넥스 '가파른 성장세', 매출액 기준 게임 1위 탈환 가시권(서울경제) |
| | A006400 | 삼성SDI | 148,875 | 216,500 | -5.5% | -7.7% | -9.4% | 5.9% | 3분기 13% ↑ 누적매출 2조 돌파, 넷마블 9%·엔씨소프트 44% 줄어 |
| | A009150 | 삼성전기 | 89,632 | 120,000 | -4.0% | -11.1% | -9.4% | 20.0% | 중견 게임 업체 중에서는 '검은사막 모바일' 성공 힘입어 떨어비스 주목 |
| | A035720 | 카카오 | 83,803 | 100,500 | 0.5% | 2.3% | -6.5% | -26.6% | 뮤오리진2'의 힘, 웹젠 3분기 영업이익 지난해보다 165% 증가(아시아경제) |
| | A251270 | 넷마블 | 101,029 | 118,500 | 2.2% | 3.0% | -3.3% | -37.1% | 3분기 매출 639억원, 영업이익 199억원, 순이익 153억원 |
| | A036570 | 엔씨소프트 | 96,641 | 440,500 | 0.6% | -0.7% | 4.8% | -1.6% | 뮤오리진2 흥행 덕, 신작 출시 효과 기대, 신작 준비·우수개발사 투자 계획 |
| | A017670 | SK텔레콤 | 214,784 | 266,000 | -0.6% | 3.3% | -4.5% | -0.4% | 통신사발 '미디어 M&A' 지각변동 예고(파이낸셜뉴스) |
| 통신서비스 | A032640 | LG유플러스 | 67,893 | 15,550 | 0.0% | -3.7% | -9.9% | 11.1% | 무선수익 실적 줄어두고 유료방송 합산규제 일몰 |
| | A030200 | KT | 77,289 | 29,600 | 0.2% | 2.8% | -1.0% | -2.2% | KT, 딜라이브 인수 고려, LG U+는 CJ헬로에 관심 |
| | A105560 | KB금융 | 199,857 | 47,800 | -1.3% | -2.6% | -14.6% | -24.6% | KB금융, 초대형 판매 전문 특수회사 설립한다(아주경제) |
| 금융 | A055550 | 신한지주 | 205,566 | 43,350 | 1.2% | 0.8% | -4.8% | -12.3% | 엘리트 영업조직으로 시너지 확대, 시범운영 거쳐 이르면 내년 설립 |
| | A032830 | 삼성생명 | 184,600 | 92,300 | -0.1% | 0.7% | -2.4% | -25.9% | 은행을 제외한 생·손보와 카드, 금융투자 상품을 모두 판매할 수 있는 조지 |
| | A015760 | 한국전력 | 180,713 | 28,150 | 2.6% | 5.8% | 6.8% | -26.2% | 한국전력 '스마트시티'가 새먹거리, 지자체·관련기관 협력 구축(이뉴스투데이) |
| 유틸리티 | A036460 | 한국가스공사 | 49,480 | 53,600 | 1.3% | 0.9% | -14.1% | 26.0% | 에너지·전력분야 선도, 에너지자립도 높은 마이크로그리드 개발 |
| | A051600 | 한전KPS | 12,825 | 28,500 | -0.2% | 1.4% | -9.8% | -29.8% | 전남도청에서 SPC인 8개 기관과 솔라시도 스마트시티 추진 MOU 체결 |

※ 작성자(SK증권 리서치센터)는 본 조사항목자료에 게재된 내용들이 외부의 부당한 압력이나 간섭없이 신의성실하게 작성되었음을 확인합니다. 자료 제공일 시점에서의 의견 및 추정치로 최종 실적과 오차가 발생할 수 있으며, 투자를 유도할 목적이 아니라 투자판단에 참고가 되는 정보제공을 목적으로 하고 있습니다. 투자자 투자자 자신의 판단과 책임하에 최종결정을 하시기 바랍니다. 본 자료는 당사의 저작물로서 모든 저작권은 당사에 있으며, 어떠한 경우에도 당사의 동의 없이 복제, 대여, 전송, 재배포 될 수 없습니다.





2018년 11월 시장 캘린더

| 월 | 화 | 수 | 목 | 금 | 비고 |
|--|---|---|--|--|--|
| | | | 1 <ul style="list-style-type: none"> NLL 일대 북 해안포 포문폐쇄 10월 소비자물가동향 미, 3Q 비농업부문 노동생산성 잠정치 미, 10월 ISM 제조업지수 미, 10월 제조업 PMI 미, 9월 건설지출 중, 1,585개 수입품 관세 ↓ | 2 <ul style="list-style-type: none"> 한-중 CEO 라운드 테이블 미, 10월 고용동향 보고서 미, 9월 공장주문 미, 9월 무역수지 유, 10월 제조업 PMI 독, 10월 제조업 PMI | <ul style="list-style-type: none"> 3일(토) 남북-민화협 공동행사 4일(일) 미, 서머타임 해제 |
| 5 <ul style="list-style-type: none"> 미, 10월 ISM 비제조업지수 미, 10월 서비스업 PMI확정치 | 6 <ul style="list-style-type: none"> 정부, 6개월간 유류세 15% ↓ 코오롱티슈진, Reg. S해제 9월 국제수지 미, 중간선거 미, 9월 JOLTs 보고서 유, 10월 서비스업 PMI 유, 9월 PPI 독, 10월 서비스업 PMI | 7 <ul style="list-style-type: none"> 금융위, 우리은행 지주사 전환 인가안 상정 예정 미, 연역항암학회 개최 예정 미, Nvidia AI컨퍼런스 미, 9월 소비자신용지수 유, 9월 소매판매 독, 9월 산업생산 | 8 <ul style="list-style-type: none"> 옵션만기일 미, FOMC 회의 발표 미, 주간 신규 실업 수당 청구 독, 9월 무역수지 독, 9월 수출입물가지수 영, 10월 RICS주택가격지수 중, 무역수지 | 9 <ul style="list-style-type: none"> 미, 11월 미시건대 소비심리 지수 미, 10월 생산자물가지수 미, 9월 도매재고지수 영, 9월 무역수지 중, 10월 소비자물가지수 중, 10월 생산자물가지수 | <ul style="list-style-type: none"> 10일(토) 미국심장협회 정기 총회 개최 11일(일) 미-러 정상회담 예정 중, 광군제 |
| 12 <ul style="list-style-type: none"> 독, 국제의료기기전시회 'MEDICA' 개최 | 13 <ul style="list-style-type: none"> 10월 수출입물가지수 9월 통화 및 유동성 미, 10월 NFIB 소기업낙관지수 독, 11월 ZEW 경기기대지수 영, 10월 실업률 | 14 <ul style="list-style-type: none"> 10월 고용동향 미, 연방통신위원회 5G 주파수 경매 실시 미, 10월 소비자물가지수 영, 10월 소비자물가지수 중, 10월 고정자산투자 중, 10월 소매판매 | 15 <ul style="list-style-type: none"> 대학수학능력시험 무인이동체시스템산업 EXPO 미, 11월 뉴욕주 제조업지수 미, 10월 수출입물가지수 미, 10월 소매판매 미, 9월 기업재고 영, 10월 소매판매 중, 10월 주택가격지수 | 16 <ul style="list-style-type: none"> 미, 10월 산업생산 | |
| 19 <ul style="list-style-type: none"> 보아오포럼, 서울 개최 예정 유, 9월 경상수지 | 20 <ul style="list-style-type: none"> 10월 생산자물가지수 독, 10월 생산자물가지수 | 21 <ul style="list-style-type: none"> 3분기 가계신용 잠정치 영, 11월 영국산업연맹 산업현황보고서 영, 10월 공공부문 순차입/순상환 | 22 <ul style="list-style-type: none"> 9월 국제투자대조표 잠정치 일, 10월 전국 CPI | 23 <ul style="list-style-type: none"> 10월 무역수지 및 교역조건 미, Black Friday 유, 유럽중앙학회 아시아세션 유, 11월 소비자신뢰지수 유, 11월 제조업PMI 예상치 유, 11월 서비스업PMI 예상치 독, 11월 제조업·서비스업PMI 영, 11월 CBI 소매판매량지수 | |
| 26 <ul style="list-style-type: none"> BMW 추가 리콜 예정 미, Cyber Monday 독, 11월 IFO 기업환경지수 | 27 <ul style="list-style-type: none"> 11월 소비자동향조사 | 28 <ul style="list-style-type: none"> 11월 기업경기실사지수 10월 금융기관 가중평균금리 9월 인구동향 | 29 <ul style="list-style-type: none"> 3분기 예금취급기관 산업별 대출금 미-중 정상회담 개최 예정 | 30 <ul style="list-style-type: none"> 금융통화위원회 삼성바이오에피스 콜옵션 행사주식 양도예정일 10월 산업활동동향 G20 정상회의의 개최 예정 | |

※ 작성자(SK증권 리서치센터)는 본 조사분석자료에 게재된 내용들이 외부의 부당한 압력이나 간섭없이 신의성실하게 작성되었음을 확인합니다. 자료 제공일 시점에서의 의견 및 추정치로 최종 실적과 오차가 발생할 수 있으며, 투자를 유도할 목적이 아니라 투자판단에 참고가 되는 정보제공을 목적으로 하고 있습니다. 투자시 투자자 자신의 판단과 책임하에 최종결정을 하시기 바랍니다. 본 자료는 당사의 저작물로서 모든 저작권은 당사에 있으며, 어떠한 경우에도 당사의 동의 없이 복제, 대여, 전송, 재배포 될 수 없습니다.



섹터별 시가총액 상위 종목 수익률(해외)

<Global News Clip>

- Allianz, 보험 및 자산 관리부문 운영 선방으로 3분기 실적 YoY로 20% 상승, +2.66% 상승
- Telecom Italia, 3분기 영업권 상각 포함해 당기순손실 \$1.6bn 기록, 주가 -4.83% 하락
- Compagnie Financiere Richemont(Cartier), FY19 1H YNAP 재평가 제외한 순이익 YoY로 하락
- Unilever, 중국 소비자재 기업 Weimeizi 인수 관련해 \$1bn 규모 금액 제시
- Thyssenkrupp, 18년 연간 순이익 전방치 하향 조정, 카르텔 조성 관련 조사도 진행 중, -9.08%
- General Electric, JP Morgan이 목표주가를 \$10에서 \$6로 하향, 주가 -5.71% 하락
- Alcoa, 미 상무부가 중국산 일반합금 알루미늄 판재에 반덤핑 및 상계관세 부과, 주가 -5.55%
- Netflix, Walt Disney가 비디오 스트리밍 서비스를 19년 하반기에 출시 예정, 주가 -4.55% 하락

Dow Jones Industrial Average Memebers

| Company | 국가 | Close | 1D | 1W | 1M | YTD |
|--------------------------|-----|-------|-------|-------|--------|--------|
| Apple | USA | 204.5 | -1.9% | 1.4% | -7.9% | 18.7% |
| American Express | USA | 108.3 | -0.2% | 2.9% | 5.1% | 9.4% |
| Boeing | USA | 369.3 | -0.4% | 2.0% | 2.6% | 24.4% |
| Caterpillar | USA | 126.9 | -3.4% | 0.4% | -10.7% | -19.2% |
| Cisco Systems | USA | 47.1 | -2.7% | 2.1% | 3.1% | 21.2% |
| Chevron | USA | 119.5 | 0.1% | 0.5% | 1.5% | -6.3% |
| Walt Disney | USA | 118.0 | 1.7% | 2.2% | 4.8% | 5.5% |
| DowDuPont | USA | 58.7 | -1.3% | 1.8% | -1.6% | -18.4% |
| Walgreens Boots Alliance | USA | 82.4 | -0.1% | 3.0% | 12.1% | 9.9% |
| Goldman Sachs Group | USA | 222.7 | -3.9% | -2.7% | 4.1% | -12.9% |
| Home Depot | USA | 186.0 | -1.1% | 2.1% | -3.4% | -1.1% |
| IBM | USA | 123.5 | 0.1% | 2.9% | -12.3% | -19.9% |
| Intel | USA | 48.1 | -1.8% | 0.3% | 7.2% | 2.7% |
| Johnson & Johnson | USA | 145.3 | 0.0% | 2.2% | 8.6% | 4.4% |
| JPMorgan Chase & Co | USA | 111.3 | -1.0% | 2.0% | 4.1% | 3.1% |
| Coca-Cola | USA | 49.7 | 0.7% | 2.0% | 11.2% | 9.1% |
| McDonald's | USA | 185.9 | 0.2% | 3.1% | 13.5% | 7.3% |
| 3M | USA | 201.1 | -1.5% | 4.1% | 1.4% | -14.7% |
| Merck & Co | USA | 74.9 | -0.8% | 2.4% | 7.2% | 33.2% |
| Microsoft | USA | 109.6 | -2.0% | 1.9% | 0.0% | 27.5% |
| NIKE | USA | 76.4 | -1.8% | -1.5% | 0.6% | 20.3% |
| Pfizer | USA | 44.3 | 1.0% | 1.7% | 1.1% | 21.5% |
| Procter & Gamble | USA | 92.4 | 1.1% | 1.3% | 16.9% | 1.9% |
| Travelers | USA | 131.0 | 0.0% | 3.6% | 6.0% | -0.7% |
| UnitedHealth Group | USA | 276.6 | 0.0% | 6.0% | 6.5% | 25.0% |
| United Technologies | USA | 130.7 | -0.5% | 2.7% | 0.8% | 2.0% |
| Visa | USA | 143.9 | -0.9% | 3.0% | 2.8% | 25.7% |
| Verizon | USA | 58.5 | 0.3% | 2.2% | 8.8% | 9.2% |
| Walmart | USA | 105.6 | 0.6% | 2.6% | 11.3% | 7.1% |
| Exxon Mobil | USA | 80.9 | -1.0% | -0.9% | -0.6% | -4.9% |

Materials

| Company | 국가 | Close | 1D | 1W | 1M | YTD |
|--------------------------|-----|----------|-------|-------|-------|--------|
| BHP Billiton | AUS | 33.4 | 0.2% | 0.9% | -1.3% | 12.6% |
| BASF | DEU | 68.8 | -0.6% | -1.1% | -0.7% | -24.9% |
| Rio Tinto | AUS | 81.2 | -0.3% | 2.0% | 4.1% | 6.2% |
| SABIC | SAU | 123.6 | 0.5% | -1.4% | 6.4% | 22.4% |
| Glencore | GBR | 303.9 | -4.4% | -5.4% | -3.1% | -22.9% |
| Vale S.A. | BRA | 54.7 | -4.2% | -5.0% | -3.2% | 31.0% |
| Air Liquide S.A. | FRA | 106.7 | -0.5% | 0.1% | 1.5% | 2.1% |
| Nutrien | CAN | 74.1 | -0.6% | 3.7% | 5.1% | 7.4% |
| Shin-Etsu Chemical | JAP | 10,145.0 | -0.7% | 2.9% | 10.6% | -11.4% |
| LyondellBasell | USA | 96.1 | -0.5% | 2.7% | -1.5% | -14.4% |
| Air Products & Chemicals | USA | 159.9 | -0.8% | 1.6% | 1.0% | -3.4% |
| Southern Copper | USA | 37.9 | -2.9% | -4.2% | -9.2% | -22.4% |
| Linde PLC | USA | 161.5 | -2.3% | -0.3% | 3.4% | 3.4% |
| Alcoa | USA | 34.4 | -5.6% | -6.1% | -3.7% | -37.7% |

Industrials

| Company | 국가 | Close | 1D | 1W | 1M | YTD |
|---------------------------|-----|-------|-------|-------|-------|--------|
| Honeywell Int'l | USA | 150.3 | -0.2% | 2.1% | -0.6% | 2.1% |
| Siemens | DEU | 102.3 | -1.0% | -0.5% | 2.1% | -11.6% |
| Union Pacific | USA | 150.3 | -1.4% | 1.1% | -1.6% | 10.7% |
| Lockheed Martin | USA | 313.1 | 1.5% | 3.3% | -4.4% | -1.7% |
| UPS | USA | 109.5 | -1.8% | 2.5% | -5.3% | -11.4% |
| Airbus | FRA | 94.7 | -1.0% | -0.7% | -5.6% | 14.4% |
| Fedex | USA | 224.4 | -2.2% | 0.8% | 1.5% | -12.9% |
| General Dynamics | USA | 184.5 | 0.0% | 3.7% | -3.8% | -8.0% |
| Raytheon | USA | 188.0 | 0.7% | 2.7% | -1.9% | 0.9% |
| Northrop Grumman | USA | 285.7 | 0.6% | 2.3% | -5.5% | -6.4% |
| Vinci | FRA | 78.8 | 0.4% | 0.6% | 2.3% | -7.2% |
| Illinois Tool Works | USA | 132.6 | -0.9% | 1.2% | 1.4% | -19.8% |
| Deutsche Post | DEU | 28.6 | 0.1% | 2.7% | 1.2% | -27.6% |
| Canadian National Railway | CAN | 113.2 | 0.0% | 1.2% | 2.4% | 8.6% |

Energy

| Company | 국가 | Close | 1D | 1W | 1M | YTD |
|---------------------|-----|---------|-------|-------|--------|--------|
| Royal Dutch Shell | GBR | 2,418.0 | -0.2% | -0.7% | -2.4% | -2.3% |
| Petro China | HKG | 5.9 | -2.3% | 1.9% | -0.8% | 5.9% |
| Total | FRA | 50.5 | -1.8% | -1.8% | -4.6% | 9.6% |
| BP | GBR | 523.9 | -1.0% | -3.4% | -6.1% | 1.2% |
| China Petroleum | HKG | 6.7 | -1.5% | 0.8% | -1.5% | 13.5% |
| Schlumberger | USA | 50.4 | -2.3% | -3.0% | -15.1% | -27.5% |
| Petrobras | BRA | 25.5 | 0.4% | -9.6% | 0.7% | 53.8% |
| Reliance Industries | IND | 1,093.5 | -1.6% | 0.3% | -2.9% | 20.0% |
| Equinor | NOR | 208.2 | -2.5% | -3.3% | -5.8% | 17.3% |
| Shenhua Energy | HKG | 18.6 | -2.7% | 0.2% | 0.6% | -11.8% |
| CNOPhillips | USA | 66.7 | -0.3% | -3.3% | -9.6% | 20.6% |
| CNOOC | HKG | 13.5 | -4.4% | 0.1% | -6.6% | 17.5% |
| ENI S.P.A. | ITA | 15.5 | -0.8% | 0.0% | -1.0% | 11.8% |
| EOG Resources Inc | USA | 105.5 | 0.6% | -0.8% | -13.6% | -3.5% |
| Rosneft Oil Co. | RUS | 468.6 | -1.3% | 2.0% | 0.8% | 60.8% |
| Gazprom | RUS | 153.2 | -2.7% | -0.3% | -8.3% | 17.4% |

Consumer Discretionary

| Company | 국가 | Close | 1D | 1W | 1M | YTD |
|------------------|-----|-----------|-------|-------|--------|--------|
| Amazon | USA | 1,712.4 | -2.4% | 5.2% | -4.3% | 44.0% |
| Toyota Motor | JAP | 6,696.0 | 0.1% | 3.1% | 1.3% | -7.2% |
| Comcast | USA | 38.3 | 0.1% | 0.8% | 10.7% | -6.6% |
| LVMH | FRA | 266.0 | -1.8% | -4.2% | 1.3% | 10.2% |
| Netflix | USA | 303.5 | -4.5% | -3.8% | -10.6% | 50.9% |
| Naspers | ZAF | 274,492.0 | -1.8% | -6.2% | -5.6% | -23.3% |
| Booking Holdings | USA | 1,937.6 | -2.0% | 3.6% | 7.2% | 8.6% |
| Inditex | ESP | 26.4 | 0.6% | 4.5% | 8.3% | -8.6% |
| Volkswagen | DEU | 143.2 | -2.8% | -5.9% | 3.7% | -15.0% |
| Daimler | DEU | 50.9 | -1.0% | -3.6% | -4.0% | -28.0% |
| Charter Comm. | USA | 321.1 | -1.1% | -0.7% | 4.0% | -8.0% |
| Starbucks | USA | 68.6 | -0.2% | 6.4% | 21.5% | 19.0% |
| Adidas | DEU | 203.1 | 1.0% | -2.0% | 5.1% | 21.4% |
| Lowe's | USA | 96.8 | -2.7% | -0.3% | -8.1% | 5.7% |
| Tesla | USA | 350.5 | -0.3% | 2.7% | 35.4% | 9.4% |
| TJX | USA | 55.6 | 0.2% | 0.9% | 1.7% | 45.1% |

※ 작성자(SK증권 리서치센터)는 본 조사항목자료에 게재된 내용들이 외부의 부당한 압력이나 간섭없이 신의성실하게 작성되었음을 확인합니다. 자료 제공일 시점에서의 의견 및 추정치로 최종 실적과 오차가 발생할 수 있으며, 투자를 유도할 목적이 아니라 투자판단에 참고가 되는 정보제공을 목적으로 하고 있습니다. 투자시 투자자 자신의 판단과 책임하에 최종결정을 하시기 바랍니다. 본 자료는 당사의 저작물로서 모든 저작권은 당사에게 있으며, 어떠한 경우에도 당사의 동의 없이 복제, 대여, 전송, 재배포 될 수 없습니다.

MORNING CALL

SK securities



2018-11-12, (월)

Consumer Staples

| (단위 : 각국 거래소 통화 기준) | | | | | | |
|------------------------|-----|---------|-------|-------|--------|--------|
| Company | 국가 | Close | 1D | 1W | 1M | YTD |
| Nestle | CHE | 85.4 | 0.5% | 1.2% | 8.4% | 1.9% |
| AB Inbev | BEL | 65.7 | 0.1% | -1.6% | -10.0% | -29.6% |
| Unilever | NLD | 48.5 | 1.6% | 2.3% | 6.5% | 4.6% |
| Pepsico | USA | 117.5 | 1.2% | 2.7% | 11.6% | -0.5% |
| Philip Morris | USA | 89.2 | -0.3% | -0.4% | 8.3% | -14.6% |
| Kweichow Moutai | CHN | 562.0 | -1.5% | -2.4% | -15.9% | -20.2% |
| BAT | GBR | 3,314.5 | -1.7% | -2.7% | 1.3% | -32.9% |
| L'oreal | FRA | 205.6 | 0.7% | 1.9% | 11.7% | 12.9% |
| Altria Group | USA | 63.4 | -3.0% | -1.9% | 5.6% | -10.3% |
| AmBev | BRA | 16.1 | 2.4% | -2.3% | -5.4% | -25.9% |
| Diageo | GBR | 2,746.5 | 1.6% | 2.6% | 8.1% | 2.6% |
| Costco Wholesale | USA | 237.7 | -0.4% | 1.4% | 4.8% | 26.2% |
| Kraft Heinz | USA | 54.0 | 1.3% | 3.1% | -0.5% | -29.9% |
| CVS Health | USA | 79.8 | -0.3% | 8.3% | 7.0% | 8.6% |
| Mondelez International | USA | 44.3 | 0.8% | 3.7% | 7.7% | 4.5% |

Telecommunication Services

| (단위 : 각국 거래소 통화 기준) | | | | | | |
|-------------------------|-----|---------|-------|-------|--------|--------|
| Company | 국가 | Close | 1D | 1W | 1M | YTD |
| AT&T | USA | 30.7 | -1.1% | 0.2% | -4.8% | -20.4% |
| China Mobile | HKG | 72.9 | -2.6% | 0.2% | -6.5% | -8.0% |
| NTT Docomo | JAP | 2,552.5 | -0.8% | 2.0% | -12.3% | -4.1% |
| Nippon Telegraph | JAP | 4,534.0 | -0.7% | 7.3% | -7.3% | -14.5% |
| Softbank | JAP | 8,785.0 | -0.2% | 0.4% | -11.9% | -1.5% |
| Deutsche Telekom | DEU | 14.7 | 0.8% | 1.9% | 6.0% | -0.9% |
| Vodafone | GBR | 143.9 | -2.1% | -4.3% | -4.7% | -38.4% |
| KDDI | JAP | 2,435.0 | -3.5% | 0.5% | -17.0% | -13.2% |
| America Movil SAB | MEX | 14.6 | -0.4% | -6.4% | 0.2% | -14.9% |
| T-Mobile | USA | 68.7 | -1.5% | -0.3% | 0.4% | 7.2% |
| Telefonica | ESP | 7.5 | -0.6% | 0.6% | 7.5% | -8.8% |
| Orange | FRA | 14.6 | 0.0% | 3.3% | 8.7% | 0.8% |
| Singapore Telecom | SGP | 3.1 | 0.6% | -2.2% | -2.5% | -13.9% |
| Emirates Telecom | ARE | 17.2 | -0.8% | -0.5% | 4.1% | -1.6% |
| Saudi Telecom | SAU | 83.0 | 0.0% | -0.5% | 2.5% | 23.8% |
| Bell Canada Enterprises | CAN | 54.1 | 0.2% | 1.8% | 6.3% | -9.5% |

Health Care

| (단위 : 각국 거래소 통화 기준) | | | | | | |
|----------------------|-----|---------|-------|-------|--------|--------|
| Company | 국가 | Close | 1D | 1W | 1M | YTD |
| Novartis | CHE | 89.7 | 0.4% | 1.4% | 9.4% | 8.9% |
| Roche Holding | CHE | 251.4 | 0.9% | 2.5% | 6.7% | 2.0% |
| AbbVie | USA | 88.8 | 1.2% | 7.5% | -2.1% | -9.8% |
| Amgen | USA | 193.2 | -1.5% | 1.7% | -2.1% | 9.1% |
| Novo Nordisk | DNK | 295.5 | 0.9% | 4.2% | 8.1% | -11.5% |
| Abbott Laboratories | USA | 72.8 | -0.2% | 3.4% | 5.0% | 23.8% |
| Medtronic | USA | 94.4 | -0.4% | 3.0% | -0.3% | 14.8% |
| Bristol Myers Squibb | USA | 53.4 | 1.1% | 2.6% | -7.2% | -12.9% |
| Sanofi | FRA | 80.2 | 1.1% | 2.0% | 8.7% | 11.8% |
| Gilead Sciences | USA | 71.2 | -1.0% | 2.3% | -3.3% | -3.9% |
| Bayer | DEU | 70.9 | 0.0% | 1.0% | -7.6% | -30.1% |
| GlaxoSmithKline | GBR | 1,570.4 | 0.7% | 4.2% | 9.9% | 18.8% |
| Astrazeneca | GBR | 6,172.0 | 1.3% | 5.0% | 11.3% | 20.9% |
| Thermo Fisher | USA | 243.5 | -0.9% | 2.9% | 5.2% | 26.2% |
| Eli Lilly & Co. | USA | 112.2 | 1.9% | 1.9% | 1.6% | 32.5% |
| Celgene | USA | 74.0 | -1.6% | -0.3% | -10.4% | -30.3% |

Utilities

| (단위 : 각국 거래소 통화 기준) | | | | | | |
|---------------------|-----|-------|-------|-------|-------|--------|
| Company | 국가 | Close | 1D | 1W | 1M | YTD |
| Nextera Energy | USA | 176.6 | 1.5% | 3.4% | 4.3% | 13.8% |
| Enel S.P.A | ITA | 4.5 | 0.3% | 1.2% | 4.5% | -12.2% |
| Yangtze Power | CHN | 14.7 | -3.5% | -5.0% | -4.7% | -6.3% |
| Duke Energy | USA | 85.6 | 1.5% | 2.4% | 7.0% | 2.8% |
| Iberdrola | ESP | 6.6 | 0.7% | 3.8% | 9.5% | 2.6% |
| Southern Co/the | USA | 46.8 | 0.5% | 3.4% | 7.4% | -0.8% |
| Dominion Energy | USA | 72.3 | 1.4% | 2.9% | 1.2% | -10.0% |
| EDF | FRA | 15.6 | -0.1% | 6.5% | 7.3% | 48.4% |
| Engie | FRA | 12.6 | 2.4% | 4.3% | 7.7% | -11.6% |
| Exelon | USA | 45.0 | 0.6% | 1.9% | 5.0% | 13.8% |
| National Grid | GBR | 855.7 | 1.9% | 2.4% | 8.7% | -0.7% |
| AEP | USA | 75.3 | 1.6% | 2.5% | 6.2% | 4.0% |
| HK & China Gas | HKG | 14.8 | -0.7% | -0.8% | 0.0% | 6.5% |
| Sempra Energy | USA | 116.7 | -1.1% | 3.7% | 1.5% | 10.8% |

Information Technology

| (단위 : 각국 거래소 통화 기준) | | | | | | |
|---------------------|-----|----------|-------|--------|--------|--------|
| Company | 국가 | Close | 1D | 1W | 1M | YTD |
| Alphabet | USA | 1,077.0 | -1.6% | 2.0% | -3.9% | 0.4% |
| Tencent | HKG | 279.2 | -4.9% | -4.5% | -3.2% | -33.2% |
| Alibaba | USA | 144.9 | -2.8% | 0.1% | -1.7% | -21.1% |
| Facebook | USA | 145.0 | -2.0% | -2.5% | -5.7% | -20.1% |
| Taiwan Semicon | TWN | 231.0 | -2.3% | -1.7% | -2.5% | -0.6% |
| Oracle | USA | 50.6 | 0.4% | 3.2% | 6.8% | 8.5% |
| Nvidia | USA | 205.7 | -0.2% | -2.9% | -16.6% | 3.2% |
| SAP | DEU | 95.4 | 0.8% | 1.2% | -3.8% | 2.5% |
| Adobe Systems | USA | 244.8 | -2.0% | 2.1% | -1.6% | 37.8% |
| Texas Instruments | USA | 96.1 | -2.4% | 0.5% | -4.9% | -9.0% |
| Broadcom | USA | 239.0 | -0.5% | 8.6% | 2.6% | -10.5% |
| Paypal | USA | 86.8 | -2.6% | 3.2% | 9.8% | 17.5% |
| ASML | NLD | 152.2 | -0.9% | 1.3% | 1.9% | 4.3% |
| Baidu | USA | 183.8 | -2.5% | -3.6% | -10.1% | -24.2% |
| Qualcomm | USA | 56.7 | -2.3% | -10.6% | -11.8% | -13.0% |
| Micron Technology | USA | 39.1 | -3.3% | -2.0% | -7.9% | -10.4% |
| Tokyo Electron | JAP | 15,120.0 | -2.5% | -4.2% | 2.6% | -25.9% |
| Nintendo | JAP | 36,440.0 | -2.6% | 4.1% | -8.9% | -11.5% |
| Applied Materials | USA | 34.3 | -1.9% | -0.1% | 1.8% | -35.4% |

Financials

| (단위 : 각국 거래소 통화 기준) | | | | | | |
|---------------------|-----|-----------|-------|-------|-------|--------|
| Company | 국가 | Close | 1D | 1W | 1M | YTD |
| Berkshire Hathaway | USA | 329,664.9 | -1.1% | 1.8% | 6.3% | 11.5% |
| Ind&Comm BOC | CHN | 5.4 | -3.3% | -3.8% | -3.3% | -13.4% |
| Bank of America | USA | 28.5 | -1.2% | 1.6% | 0.2% | -4.6% |
| Construction BOC | HKG | 6.4 | -2.4% | -0.9% | 3.5% | -13.3% |
| Wells Fargo | USA | 53.0 | -0.2% | -1.2% | 1.8% | -13.2% |
| PingAn Insurance | HKG | 77.2 | -2.0% | -1.1% | 4.7% | -9.2% |
| Agricultural Bank | HKG | 3.5 | -3.3% | -2.2% | -1.4% | -5.9% |
| HSBC Holdings | GBR | 633.8 | -1.6% | -1.1% | 0.8% | -17.2% |
| Citi Group | USA | 65.8 | -3.0% | -2.3% | -5.8% | -11.6% |
| Bank of China | HKG | 3.4 | -2.6% | -1.8% | 1.2% | -14.5% |

Real Estate

| (단위 : 각국 거래소 통화 기준) | | | | | | |
|----------------------|-----|-------|-------|-------|-------|--------|
| Company | 국가 | Close | 1D | 1W | 1M | YTD |
| American Tower | USA | 160.1 | 0.5% | 2.9% | 12.7% | 13.5% |
| China Vanke | HKG | 25.3 | -5.1% | -2.9% | 8.8% | -26.4% |
| Simon Property | USA | 188.7 | 0.7% | 3.0% | 10.2% | 9.4% |
| SHKP Ltd | HKG | 106.0 | -1.5% | 0.8% | 1.2% | -19.5% |
| Country Garden | HKG | 8.7 | -4.1% | -3.7% | 2.7% | -43.4% |
| Crown Castle Int'l | USA | 110.9 | -0.5% | -0.1% | 5.6% | 1.8% |
| China Evergrande | HKG | 18.7 | -1.8% | -3.5% | -9.1% | -33.8% |
| Overseas land&Invest | HKG | 25.2 | -2.5% | -1.9% | 8.6% | -4.2% |

※ 작성자(SK증권 리서치센터)는 본 조사항목자료에 게재된 내용들이 외부의 부당한 압력이나 간섭없이 신의성실하게 작성되었음을 확인합니다. 자료 제공일 시점에서의 의견 및 추정치로 최종 실적과 오차가 발생할 수 있으며, 투자를 유도할 목적이 아니라 투자판단에 참고가 되는 정보제공을 목적으로 하고 있습니다. 투자시 투자자 자신의 판단과 책임하에 최종결정을 하시기 바랍니다. 본 자료는 당사의 저작물로서 모든 저작권은 당사에게 있으며, 어떠한 경우에도 당사의 동의 없이 복제, 대여, 전송, 재배포 될 수 없습니다.

