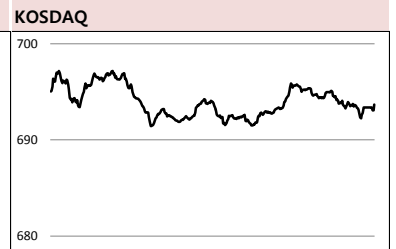
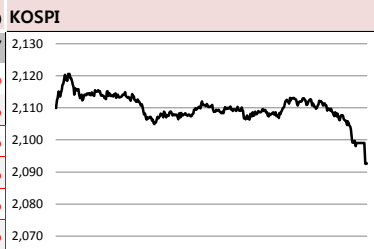




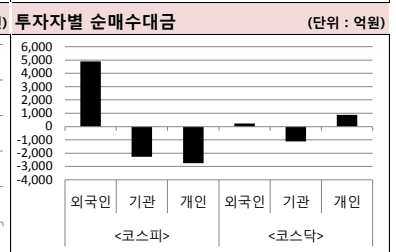
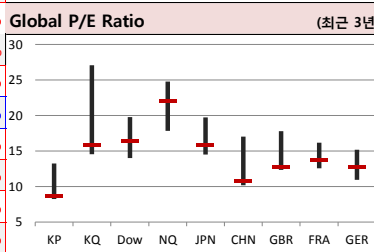
2018-11-09, (금)

Global Indices	Close	1D	1W	1M	3M	YTD	3Y
KOSPI	2,092.63	0.7%	-0.2%	-6.1%	-9.2%	-15.2%	4.8%
KOSDAQ	693.67	1.7%	0.4%	-7.2%	-12.1%	-13.1%	5.6%
Dow Jones	26,191.22	0.0%	3.6%	2.3%	2.7%	6.0%	47.5%
Nasdaq	7,530.89	-0.5%	2.4%	1.5%	-4.6%	9.1%	48.2%
S&P 500	2,806.83	-0.3%	3.1%	0.8%	-1.6%	5.0%	34.8%
United Kingdom	7,140.68	0.3%	0.7%	-0.1%	-7.8%	-7.1%	13.8%
Germany	11,527.32	-0.4%	0.1%	-1.6%	-9.1%	-10.8%	6.4%
France	5,131.45	-0.1%	0.6%	-1.4%	-6.7%	-3.4%	4.5%
Japan	22,486.92	1.8%	1.1%	-4.3%	-0.5%	-1.2%	14.3%
China	2,635.63	-0.2%	-1.5%	-3.3%	-5.7%	-20.3%	-27.6%
Brazil	85,620.13	-2.4%	-3.2%	2.3%	8.7%	12.1%	85.3%
Vietnam	926.28	0.4%	0.2%	-6.8%	-3.9%	-5.9%	53.0%
India	35,237.68	0.0%	0.6%	1.4%	-7.3%	4.2%	36.9%
Russia	2,438.62	-0.3%	2.6%	0.9%	5.6%	15.6%	39.6%



### Global Market

- 미국 증시** - 연준 금리 인상 기조 확인 후 혼조세 마감
  - 연준은 시장의 예상대로 기준금리를 동결, 추가 금리 인상 의지 확인한 후 하락세 보여
  - 시장은 중간선거와 FOMC 회의 내용이 예상에서 벗어나지 않았다는 점에 주목
- 유럽 증시** - 유로존 성장률 전망 하향 소식에 주요 지수 하락 마감, 영국은 상승 마감
  - EU집행위원회, 유로존 올해 경제성장률 2.1%, 내년도 경제성장률 1.9% 기록 예상
  - 브렉시트 여파와 미국 경제정책 영향, 일부 회원국의 국가 채무 증가 등이 성장을 하향 근거
- 일본 증시** - 미국 중간선거 결과에 안도감을 보이며 상승 마감
  - 22,500pt 선 접근하면서 매도 나와, FOMC 앞두고 관망세 보인다는 분석
  - 핵심기계류 수주 발표 전월대비 18.3% 감소하며 시장 예상치 크게 하회, 단, 시장 영향 미미
- 국내 증시** - 미국 중간선거와 중국 수출 통계 발표에 상승 마감
  - 미국 중간선거 결과가 발표되고 정치 불확실성이 해소, 중국 수출 통계는 예상치 상회
  - 안도 랠리가 중장기적으로 지속될 가능성은 낮다는 관측, 미중 정상회담 지켜봐야



### China Region Market

- 중화권 증시** - 미국과 중국 간의 무역갈등 우려가 지속에 하락 마감
  - 정보기술/통신/신용산업 등 무역전쟁 취약 업종 하락 주도, 금융주는 상승
  - 10월 중국 달러 기준 수출 YoY +15.6%, 수입도 +21.4%, 대중 관세 여파 전 수출 일정 조정 예고
- 중화권 이슈** - 미국의 대중 노선 변화 없을 것이라는 시각
  - 미 중간선거 결과와 무관하게 미중 무역전쟁 이어질 것이라는 전문가들 지적이 이어져
  - 민주당의 핵심 의원들은 대중 강경 노선을 지지하고 있고, 무역 관련해서는 양당 비슷한 입장

### Today's Event

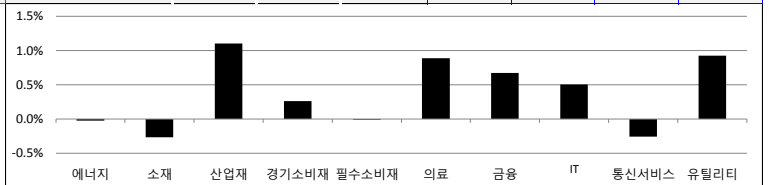
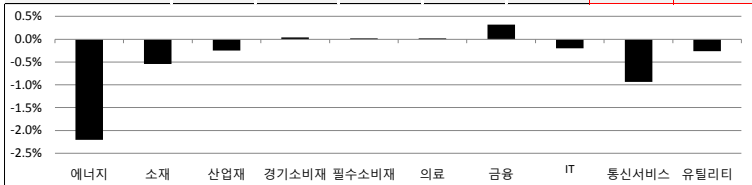
- 기재부, 11월 최근경제동향
- NHN엔터테인먼트/CJ프레시웨이/웹젠
- 필터비스/GKL/네오위즈/삼화페인트
- 현대리바트/현대홈쇼핑/엔씨소프트
- 미국, 랜들켈스 연준 부의장 연설
- 존 윌리엄스 뉴욕 연은 총재 연설
- 미국, 11월 미시건대 소비자지수 잠정치
- 미국, 10월 생산자물가지수
- 미-중 외교안보대화 개최 예정

### S&P 500 Sector

	1D	1W	1M	3M	YTD	2Y	3Y
에너지	-2.2%	1.3%	-8.7%	-8.2%	-4.8%	-2.1%	-0.1%
소재	-0.5%	3.3%	2.5%	-6.6%	-8.0%	15.2%	24.3%
산업재	-0.3%	3.1%	-2.9%	-3.4%	-3.7%	19.4%	29.9%
경기소비재	0.0%	3.5%	2.6%	-2.2%	12.6%	41.0%	37.6%
필수소비재	0.0%	2.4%	5.8%	6.0%	-1.0%	8.9%	15.7%
의료	0.0%	4.4%	1.0%	3.6%	12.8%	32.1%	30.3%
금융	0.3%	3.6%	0.4%	-3.3%	-2.2%	31.4%	37.4%
IT	-0.2%	3.1%	2.0%	-3.7%	12.5%	56.0%	69.4%
통신서비스	-0.9%	1.3%	1.0%	-1.0%	-8.6%	-3.9%	4.5%
유틸리티	-0.3%	3.0%	1.3%	3.0%	3.8%	15.6%	28.4%

### Korea Sector

	1D	1W	1M	3M	YTD	2Y	3Y
에너지	0.0%	-1.1%	-7.2%	4.3%	-2.6%	29.2%	60.3%
소재	-0.3%	-3.0%	-0.4%	-15.6%	-21.8%	9.6%	17.4%
산업재	1.1%	1.0%	-6.9%	-4.8%	-9.3%	-9.0%	-12.7%
경기소비재	0.3%	-0.2%	-8.4%	-13.9%	-26.9%	-17.4%	-29.5%
필수소비재	0.0%	0.0%	-6.2%	-15.0%	-21.5%	-16.9%	-21.2%
의료	0.9%	1.7%	-13.6%	-10.8%	-5.5%	82.1%	58.6%
금융	0.7%	-0.1%	-7.7%	-4.4%	-16.0%	6.4%	5.0%
IT	0.5%	-0.5%	-2.7%	-7.4%	-13.1%	38.3%	60.6%
통신서비스	-0.3%	1.0%	-7.5%	2.7%	-1.2%	17.7%	18.5%
유틸리티	0.9%	2.6%	4.3%	-10.6%	-22.4%	-34.9%	-39.5%



### Fixed Income

	Close	1D	1M	YTD
국고채 3년	1.962	0.2	-9.3	-17.2
국고채 10년	2.250	0.0	-16.0	-21.7
미국채 2년	2.967	1.0	12.5	108.4
미국채 10년	3.237	0.2	7.4	83.2
일본 국채 10년	0.122	-0.1	-3.4	7.4
중국 국채 10년	4.048	0.0	8.2	-28.4
독일 국채 10년	0.457	1.0	-9.5	3.0

### Commodity

	Close	1D	1M	YTD
국제유가(WTI)	60.65	-1.7%	-17.1%	0.4%
VIX Index	16.72	2.2%	-27.2%	51.4%
천연가스	3.56	0.1%	8.4%	20.6%
CRB상품지수	189.71	-0.9%	-4.2%	-2.1%
금(Comex)	1,224.50	-0.3%	3.0%	-6.5%
BDI(Baltic Dry)	1,304.00	0.0%	-12.7%	-4.5%
구리	273.00	-0.9%	-1.8%	-17.3%

### Currency

	Close	1D	1M	YTD
달러인덱스(pt)	96.64	0.7%	1.2%	4.8%
엔/달러(원)	1,116.66	-0.6%	-1.5%	4.7%
엔/달러(엔)	114.01	0.4%	1.5%	1.2%
달러/유로(달러)	1.14	-0.5%	-1.3%	-5.4%
원/홍콩달러(원)	142.67	-0.5%	-1.4%	4.5%
원/위안(원)	161.29	-0.5%	-1.5%	-1.5%
달러/파운드(달러)	1.31	-0.5%	-1.0%	-3.2%

※ 작성자(SK증권 리서치센터)는 본 조사항목에 기재된 내용들이 외부의 부당한 압력이나 간섭없이 신의성실하게 작성되었음을 확인합니다. 자료 제공일 시점에서의 의견 및 추정치로 최종 실적과 오차가 발생할 수 있으며, 투자를 유도할 목적이 아니라 투자판단에 참고가 되는 정보제공을 목적으로 하고 있습니다. 투자자 투자자 자신의 판단과 책임하에 최종결정을 하시기 바랍니다. 본 자료는 당사의 저작물로서 모든 저작권은 당사에 있으며, 어떠한 경우에도 당사의 동의 없이 복제, 대여, 전송, 재배포 될 수 없습니다.





2018-11-09, (금)

일일 상승률 상위 종목				일일 하락률 상위 종목			
종목명	시가총액	수익률	특이동향	종목명	시가총액	수익률	특이동향
진흥기업	3,241	20.9%	· 1,584.71억원 규모 공사수주에 급등	레고컴바이오	5,644	-8.7%	오스코텍
넥스트칩	949	18.5%		이테크건설	2,279	-7.1%	· 신약후보물질 발굴 능력 부각에 급등 이후 하락세
초록뱀	1,513	17.4%		메카로	855	-6.9%	위메이드
인터플렉스	2,869	16.0%	· 알함브라 궁전의 추억' 방영권 중국 판매 기대감	동양파일	1,226	-5.1%	· 신작 흥행 실패에 당분간 실적 부진 전망
비에이치	5,526	15.7%		삼강엠앤티	1,600	-5.1%	
이수페타시스	2,843	14.8%	· PCB 관련주 상승 속 급등	오스코텍	7,617	-4.4%	
코스모화학	2,685	14.5%		위메이드	3,780	-4.1%	
KH바텍	1,745	13.7%					

<외국인 순매수 상위>		<외국인 순매도 상위>		<기관 순매수 상위>		<기관 순매도 상위>		<개인 순매수 상위>		<개인 순매도 상위>	
종목명	매수대금	종목명	매도대금	종목명	매수대금	종목명	매도대금	종목명	매수대금	종목명	매도대금
SK하이닉스	1,020.0	셀트리온헬스케어	-168.7	LG전자	248.2	삼성전자	-320.5	LG화학	299.7	SK하이닉스	-790.3
삼성전자	570.9	에이치엘비	-160.4	현대건설	182.2	삼성바이오로직스	-290.5	삼성바이오로직스	233.7	LG전자	-293.1
셀트리온	232.8	아모레퍼시픽	-128.9	포스코켐텍	120.3	삼성물산	-238.8	셀트리온헬스케어	231.6	삼성전자	-249.0
KB금융	143.4	신라젠	-112.0	카카오	93.8	LG화학	-219.8	신라젠	210.3	셀트리온	-247.2
삼성SDI	129.0	LG화학	-81.8	삼성중공업	62.1	SK하이닉스	-218.3	에이치엘비	209.5	현대건설	-233.9
삼성물산	107.3	LG유플러스	-71.2	엘앤에프	59.7	휠라코리아	-128.5	아모레퍼시픽	186.5	포스코켐텍	-223.6
삼성생명	102.1	한전KPS	-57.5	현대중공업	58.7	삼성SDI	-100.8	현대차	107.0	카카오	-102.2
포스코켐텍	100.4	LG이노텍	-52.9	대웅제약	52.5	셀트리온헬스케어	-97.7	LG이노텍	99.7	삼성중공업	-100.2
우리은행	96.8	두산밥캣	-48.2	두산밥캣	51.7	엔씨소프트	-93.7	파라다이스	88.2	KB금융	-95.8
신한지주	83.0	인스코비	-38.4	스튜디오드래곤	48.2	신라젠	-91.5	삼성물산	86.5	현대엘리베이	-95.4

후강통(Shanghai-Hongkong Link) 거래 상위 종목					선강통(Shenzhen-Hongkong Link) 거래 상위 종목				
코드	종목명	시가총액(B)	Close	거래대금	코드	종목명	시가총액(B)	Close	거래대금
601318 C1 Equity	중국 핑안보험	1,237.5	66.30	927.8	000333 C2 Equity	메이디 그룹	269.3	40.63	439.4
600519 C1 Equity	구이저우 모우타이	716.5	570.34	627.6	000002 C2 Equity	완커 기업	264.3	23.99	393.0
600036 C1 Equity	초상 은행	755.7	30.01	549.0	002415 C2 Equity	항저우 하이테크비전 디지털 기	248.6	26.94	327.9
600276 C1 Equity	장쑤 형루이 의약	240.4	65.29	487.1	000858 C2 Equity	우량에 이빈	196.8	50.69	273.4
600030 C1 Equity	중신증권	196.8	16.97	400.9	000651 C2 Equity	거리 전기기기	235.8	39.19	257.2
600585 C1 Equity	안후이 하이위프 수니	187.5	34.55	351.8	002304 C2 Equity	장쑤 양허맥주	143.3	95.10	219.6
600887 C1 Equity	네이멍구 이리산업	139.1	22.88	189.2	002027 C2 Equity	포커스 미디어 인터내셔널 테	90.1	6.14	173.1
601601 C1 Equity	중국 타이핑양 보험집단	290.5	33.97	181.3	000063 C2 Equity	ZTE 통신	76.7	19.40	157.7
600029 C1 Equity	중국남방항공	72.5	6.61	137.7	300146 C2 Equity	바이헬스	31.0	21.12	126.3
601888 C1 Equity	차이나 인터내셔널 트레블 서	110.9	56.78	135.1	300122 C2 Equity	충칭 즈페이 생물제품	71.1	44.42	114.4

### 오늘의 Check Point !!!

#### ▶ 미국 금리 동결

- 연준 회의에서 금리 동결 발표, 다만 인상 기조는 다시 확인돼, 이로 인해 내년에도 추가 인상 가능성 높아져
- 이번 연준의 결정으로 GDP성장률 둔화 등 상황에 있는 한국은 금리 동결 기조 확산
- 미국의 인상 의지는 지속적으로 확인되는 가운데 금리차 추가 확대 우려감 생겨

#### ▶ 자율주행차 규제 완화, 무인시스템도 운전자로 간주

- 8일, 이낙연 국무총리는 '자율주행차 분야 선제적 규제 혁파 로드맵'을 확정
- 로드맵은 신산업 분야의 전개 양상을 먼저 예상해 과정에서 생길 수 있는 규제 이슈를 선제적으로 정비
- 정부는 유관기관과 30개 과제를 단계적으로 해결, 우선 '20년까지 운전자 범위에 '자율주행시스템'을 포함시키기로

#### ▶ 오늘도 중국발 스모그 유입

- 통상 비가 오고나면 청정한 공기를 예상하지만 오늘과 주말에도 공기가 탁할 예정
- 오늘 오후에 영동과 제주를 제외한 전국 곳곳의 미세먼지 농도가 '나쁨' 단계까지 높아질 것

원가 줄이는  
사람들이 벌써  
이렇게나

16만

시럽웰스 회원  
16만 돌파!

❤ 시럽웰스 회 160,000명이 좋아합니다

스마트하게 돈 버는 지갑, 시럽웰스 membership Wealth

※ 작성자(SK증권 리서치센터)는 본 조사분석자료에 게재된 내용들이 외부의 부당한 압력이나 간섭없이 신의성실하게 작성되었음을 확인합니다. 자료 제공일 시점에서의 의견 및 추정치로 최종 실적과 오차가 발생할 수 있으며, 투자를 유도할 목적이 아니라 투자판단에 참고가 되는 정보제공을 목적으로 하고 있습니다. 투자자 투자자 자신의 판단과 책임하에 최종결정을 하시기 바랍니다. 본 자료는 당사의 저작물로서 모든 저작권은 당사에게 있으며, 어떠한 경우에도 당사의 동의 없이 복제, 대여, 전송, 재배포 될 수 없습니다.





섹터별 시가총액 상위 종목 수익률(국내)

(단위 : 억원 / 원)

섹터	코드	종목명	시가총액	Close	1D	1W	1M	YTD	주요 뉴스
에너지	A034730	SK	186,455	265,000	-0.4%	3.7%	-7.8%	-6.4%	미-OPEC '유가 줄다리기', 러 '세력 확장', 혼돈의 석유시장(파이낸셜뉴스)
	A096770	SK이노베이션	188,167	203,500	-0.3%	0.5%	-6.4%	-0.5%	· OPEC, 내년도 감산 검토, 유가 방어 시나리오 고심
	A010950	S-Oil	135,099	120,000	0.8%	0.8%	-9.8%	2.6%	· 이란 석유 매입하는 러는 남은 국내 석유로 수출 이익
	A267250	현대중공업지주	62,052	381,000	0.3%	10.0%	-3.3%	0.0%	'매각가 1조' 린데코리아 인수전에 GS에너지 유력후보로 급부상(한국경제)
	A078930	현대	46,086	49,600	-0.7%	3.3%	-9.0%	-20.3%	· 인수 적격후보 6곳 압축, SK머티리얼즈는 후보서 탈락
	A010060	OCI	23,754	99,600	2.6%	14.0%	-10.7%	-26.8%	· GS에너지, 산업가스라는 새로운 분야에 진출하기 위해 인수전에 뛰어들어
소재	A051910	LG화학	236,484	335,000	-1.5%	-1.2%	4.2%	-17.3%	포스코-현대제철, 자동차 강판 집중, '본원경쟁력도 중요'(EBN)
	A005490	POSCO	232,789	267,000	-0.4%	3.3%	-1.7%	-19.7%	· 포스코, 기가스틸 등 내세워 연간 1200만톤 판매목표
	A011170	롯데케미칼	95,457	278,500	0.0%	5.1%	3.0%	-24.3%	· 현대제철도 자동차강판 수요 대응 위한 증산 등 계획
	A010130	고려아연	75,763	401,500	1.3%	7.2%	-2.3%	-18.6%	포스코켄텍, 2차전지 음극재 1공장 준공(경향신문)
	A004020	현대제철	58,182	43,600	1.2%	4.9%	-18.7%	-25.6%	· 8일 세종시에서 2차전지 음극재 1공장 준공식과 2공장 착공식을 열어
	A003670	포스코켄텍	45,366	76,800	5.9%	15.5%	14.8%	93.0%	· 21년까지 총 10개의 생산라인 순차적으로 증설, 연간 규모 5만t으로 확장
산업재	A028260	삼성물산	202,020	106,500	-1.8%	-0.5%	-14.1%	-15.5%	KAI, 인니 국방부와 1,000억원 규모 추가 계약(스펙셜뉴스)
	A003550	LG	116,131	67,300	0.6%	3.2%	-3.4%	-26.0%	· 수리부속을 포함한 기본훈련기 KT-1B 3대를 추가 공급
	A009540	현대중공업	89,223	129,000	2.4%	11.2%	-3.4%	34.5%	· 현재 운용 중인 T-50i 항공기에 레이더와 기관총을 장착하는 사업이 포함
	A000720	현대건설	56,791	51,000	6.6%	13.5%	-20.9%	40.5%	중합-전문건설 상호영역 진출 기회, 공정경쟁 첫걸음(경기일보)
	A010140	삼성중공업	45,297	7,190	5.7%	13.2%	-4.6%	11.2%	· 국토부, 연말까지 건설산업기본법 개정, 부실 하도급 막고 첨단기술 도입
	A086280	현대글로벌비스	43,500	116,000	1.8%	3.6%	-1.7%	-14.7%	· 우량 전문건설업체는 직접 원도급을 받을 수 있어 새로운 시장이 열릴 것
경기소비재	A005380	현대차	225,420	105,500	-1.9%	-2.8%	-13.5%	-32.4%	CJ ENM-스튜디오드래곤, 드라마 덕에 실적 '선사인'(파이낸셜뉴스)
	A012330	현대모비스	187,874	193,000	0.0%	2.9%	-7.2%	-26.6%	· 미스터선사인 등 흥행, 3분기 매출 두자릿수 늘어, 4분기도 성장 이어져
	A000270	기아차	115,529	28,500	-0.2%	-0.7%	-15.9%	-14.9%	· 스튜디오드래곤 지분 71.33%를 보유한 CJ ENM 역시 미디어부분의 호조
	A066570	LG전자	114,390	69,900	3.9%	5.9%	3.1%	-34.1%	'어려운 신규 출점-상생비 부담', BGF리테일 성장세 둔화(머니투데이)
	A018880	한온시스템	57,384	10,750	2.9%	0.5%	-13.7%	-22.7%	· 3분기 매출액 1조5394억원을 기록, 영업이익 656억원, 순이익 530억원
	A021240	코웨이	50,627	68,600	2.4%	3.3%	-19.5%	-29.8%	· 시장 컨센서스인 매출액 1조6600억원, 영업이익 697억원을 모두 밑돌아
필수소비재	A051900	LG생활건강	182,108	1,166,000	0.6%	2.7%	-2.0%	-1.9%	CJ제일제당, 바이오-식품 덕에 3분기 매출 5조 육박(아이뉴스24)
	A090430	아모레퍼시픽	94,703	162,000	-3.6%	-1.8%	-27.4%	-46.8%	· 영업이익은 1.5% 감소한 2천652억원을 기록, 순이익은 54.2% 감소
	A033780	KT&G	137,979	100,500	0.9%	0.8%	0.0%	-13.0%	· 대한통운을 제외한 CJ제일제당의 영업이익은 2천111억원, YoY 0.4%증가
	A002790	아모레G	49,887	60,500	-2.4%	-6.5%	-21.9%	-57.1%	일본 체류 중인 신동빈 롯데 회장, 귀국 후 남은 과제는(매일일보)
	A004990	롯데지주	57,992	49,750	-0.4%	3.5%	-13.5%	-23.6%	· 다음주쯤 귀국 후 한-일 보고 토대로 내년 사업 구체화
	A271560	오리온	38,150	96,500	-0.2%	4.3%	-0.2%	-7.7%	· 금융 계열사 정리-M&A 속도, 12월 임원인사 구상도
의료	A068270	셀트리온	299,069	238,500	2.1%	4.8%	-17.8%	7.8%	휴젤, 비대흉터치료제 'BMT101' 임상 2상 진입(이데일리)
	A207940	삼성바이오로직스	254,404	384,500	-3.9%	-1.4%	-24.5%	3.6%	· BMT101 아시아지역 독점 판권 보유 '상업화 최선 다할 것'
	A091990	셀트리온헬스케어	99,489	70,800	1.1%	7.3%	-17.6%	-34.8%	· 비대흉터는 외과 수술환자 10명 중 3명에게서 발견될 정도로 흔한 질환
	A215600	신라젠	52,782	75,600	-0.8%	9.6%	-8.1%	-19.1%	나보타, 내년 허가 유력, 국산 보툴리눔 미 진출 탄력(데일리팝)
	A128940	한미약품	49,585	435,500	1.8%	11.1%	-4.4%	-25.4%	· 대웅제약의 '나보타'는 내년 봄 미국 출시가 예고
	A008930	한미사이언스	44,894	70,700	1.7%	6.0%	-11.1%	-36.3%	· 메디톡스가 엘러간에 기술수출한 '이노톡스'는 글로벌 3상임상을 개시
IT	A005930	삼성전자	2,827,713	44,050	0.1%	4.5%	-2.0%	-13.6%	베일 벗은 '폴더블폰', 내년 초 잇따라 출시(YTN)
	A000660	SK하이닉스	530,714	72,900	3.0%	6.7%	2.4%	-4.7%	· 내년 초에 삼성뿐 아니라 다른 업체들도 속속 폴더블폰을 출시 계획
	A035420	NAVER	192,008	116,500	0.9%	4.5%	-17.4%	-33.1%	· 차세대 스마트폰 사용자를 위한 새로운 사용자환경 '원 UI'도 함께 공개
	A018260	삼성에스디에스	145,470	188,000	-0.3%	0.8%	-13.6%	-6.0%	넷마블, 해외매출 비중 73%로 올라(조선비즈)
	A006400	삼성SDI	157,471	229,000	-0.2%	0.2%	-4.2%	12.0%	· 주 52시간제로 인한 인건비 상승과 그에 따른 신작 출시 지연이라는 과제
	A009150	삼성전기	93,367	125,000	0.4%	-4.6%	-5.7%	25.0%	· 블레이드앤소울 레볼루션도 12월에 출시, 4Q 실적 개선도 미지수
	A035720	카카오	83,386	100,000	4.6%	7.4%	-7.0%	-27.0%	개인정보 빗장 풀어 데이터경제 키워야(매일경제)
	A251270	넷마블	98,898	116,000	1.3%	5.9%	-5.3%	-38.5%	· 정부 추진 금융권 '마이데이터 산업', 데이터 공개 금융사에 면책 규정 뒤
	A036570	엔씨소프트	96,093	438,000	-2.7%	1.6%	4.2%	-2.1%	· 이제는 자신의 정보를 더 유리하다면 제3자가 활용할 수 있게 해야
통신서비스	A017670	SK텔레콤	215,995	267,500	-0.4%	2.3%	-4.0%	0.2%	KT, 5G 장비 업체 '삼성-에릭슨-노키아' 선정(머니투데이)
	A032640	LG유플러스	67,893	15,550	0.0%	-3.4%	-9.9%	11.1%	· 보안문제로 논란됐던 중국 화웨이 장비는 채택하지 않아
	A030200	KT	77,159	29,550	-0.5%	3.1%	-1.2%	-2.3%	· KT, '기존 LTE망과 연동해 안정적인 운용, 투자비용 등을 종합적으로 고려'
금융	A105560	KB금융	202,575	48,450	0.9%	1.5%	-13.5%	-23.6%	우리금융지주 회장-은행장 겸직, 새 회장에 손태승 행장 내정(연합뉴스)
	A055550	신한지주	203,195	42,850	0.4%	1.7%	-5.9%	-13.3%	· 2020년 3월까지 겸직, 손태승 '지주사 체제' 안정적 구축에 힘쓰겠다'
	A032830	삼성생명	184,800	92,400	0.5%	1.4%	-2.3%	-25.8%	· 지주 이사회는 현 과점주주 추천 사외이사 중심 구성
유틸리티	A015760	한국전력	176,219	27,450	0.9%	2.0%	4.2%	-28.1%	건설업체 이어, 한전, 전기 공사비도 600억대 체불(경기일보)
	A036460	한국가스공사	48,834	52,900	1.0%	2.5%	-15.2%	24.3%	· 준공 2개월 지나도록 한 푼도 못받은 업체도 이성
	A051600	한전KPS	12,848	28,550	1.8%	5.7%	-9.7%	-29.7%	· 2차 협력사까지 줄도산 위기, 한전 '단계적 처리'한다는 입장

※ 작성자(SK증권 리서치센터)는 본 조사항목자료에 게재된 내용들이 외부의 부당한 압력이나 간섭없이 신의성실하게 작성되었음을 확인합니다. 자료 제공일 시점에서의 의견 및 추정치로 최종 실적과 오차가 발생할 수 있으며, 투자를 유도할 목적이 아니라 투자판단에 참고가 되는 정보제공을 목적으로 하고 있습니다. 투자자 투자자 자신의 판단과 책임하에 최종결정을 하시기 바랍니다. 본 자료는 당사 의 저작물로서 모든 저작권은 당사에 있으며, 어떠한 경우에도 당사의 동의 없이 복제, 대여, 전송, 재배포 될 수 없습니다.



2018년 11월 시장 캘린더

월	화	수	목	금	비고
			<b>1</b> <ul style="list-style-type: none"> <li>NLL 일대 북 해안포 포문폐쇄</li> <li>10월 소비자물가동향</li> <li>미, 3Q 비농업부문 노동생산성 잠정치</li> <li>미, 10월 ISM 제조업지수</li> <li>미, 10월 제조업 PMI</li> <li>미, 9월 건설지출</li> <li>중, 1,585개 수입품 관세 ↓</li> </ul>	<b>2</b> <ul style="list-style-type: none"> <li>한-중 CEO 라운드 테이블</li> <li>미, 10월 고용동향 보고서</li> <li>미, 9월 공장주문</li> <li>미, 9월 무역수지</li> <li>유, 10월 제조업 PMI</li> <li>독, 10월 제조업 PMI</li> </ul>	<ul style="list-style-type: none"> <li>3일(토)</li> <li>남북-민화협 공동행사</li> <li>4일(일)</li> <li>미, 서머타임 해제</li> </ul>
<b>5</b> <ul style="list-style-type: none"> <li>미, 10월 ISM 비제조업지수</li> <li>미, 10월 서비스업 PMI확정치</li> </ul>	<b>6</b> <ul style="list-style-type: none"> <li>정부, 6개월간 유류세 15% ↓</li> <li>코오롱티슈진, Reg. S해제</li> <li>9월 국제수지</li> <li>미, 중간선거</li> <li>미, 9월 JOLTs 보고서</li> <li>유, 10월 서비스업 PMI</li> <li>유, 9월 PPI</li> <li>독, 10월 서비스업 PMI</li> </ul>	<b>7</b> <ul style="list-style-type: none"> <li>금융위, 우리은행 지주사 전환 인가안 상정 예정</li> <li>미, 연방항암학회 개최 예정</li> <li>미, Nvidia AI컨퍼런스</li> <li>미, 9월 소비자신용지수</li> <li>유, 9월 소매판매</li> <li>독, 9월 산업생산</li> </ul>	<b>8</b> <ul style="list-style-type: none"> <li>옵션만기일</li> <li>미, FOMC 회의 발표</li> <li>미, 주간 신규 실업 수당 청구</li> <li>독, 9월 무역수지</li> <li>독, 9월 수출입물가지수</li> <li>영, 10월 RICS주택가격지수</li> <li>중, 무역수지</li> </ul>	<b>9</b> <ul style="list-style-type: none"> <li>미, 11월 미시건대 소비심리 지수</li> <li>미, 10월 생산자물가지수</li> <li>미, 9월 도매재고지수</li> <li>영, 9월 무역수지</li> <li>중, 10월 소비자물가지수</li> <li>중, 10월 생산자물가지수</li> </ul>	<ul style="list-style-type: none"> <li>10일(토)</li> <li>미국심장협회 정기 총회 개최</li> <li>11일(일)</li> <li>미-러 정상회담 예정</li> <li>중, 광군제</li> </ul>
<b>12</b> <ul style="list-style-type: none"> <li>독, 국제의료기기전시회 'MEDICA' 개최</li> </ul>	<b>13</b> <ul style="list-style-type: none"> <li>10월 수출입물가지수</li> <li>9월 통화 및 유동성</li> <li>미, 10월 NFIB 소기업낙관지수</li> <li>독, 11월 ZEW 경기기대지수</li> <li>영, 10월 실업률</li> </ul>	<b>14</b> <ul style="list-style-type: none"> <li>10월 고용동향</li> <li>미, 연방통신위원회 5G 주파수 경매 실시</li> <li>미, 10월 소비자물가지수</li> <li>영, 10월 소비자물가지수</li> <li>중, 10월 고정자산투자</li> <li>중, 10월 소매판매</li> </ul>	<b>15</b> <ul style="list-style-type: none"> <li>대학수학능력시험</li> <li>무인이동체시스템산업 EXPO</li> <li>미, 11월 뉴욕주 제조업지수</li> <li>미, 10월 수출입물가지수</li> <li>미, 10월 소매판매</li> <li>미, 9월 기업재고</li> <li>영, 10월 소매판매</li> <li>중, 10월 주택가격지수</li> </ul>	<b>16</b> <ul style="list-style-type: none"> <li>미, 10월 산업생산</li> </ul>	
<b>19</b> <ul style="list-style-type: none"> <li>보아오포럼, 서울 개최 예정</li> <li>유, 9월 경상수지</li> </ul>	<b>20</b> <ul style="list-style-type: none"> <li>10월 생산자물가지수</li> <li>독, 10월 생산자물가지수</li> </ul>	<b>21</b> <ul style="list-style-type: none"> <li>3분기 가계신용 잠정치</li> <li>영, 11월 영국산업연맹 산업현황보고서</li> <li>영, 10월 공공부문 순차입/순상환</li> </ul>	<b>22</b> <ul style="list-style-type: none"> <li>9월 국제투자대조표 잠정치</li> <li>일, 10월 전국 CPI</li> </ul>	<b>23</b> <ul style="list-style-type: none"> <li>10월 무역수지 및 교역조건</li> <li>미, Black Friday</li> <li>유, 유럽중앙학회 아시아세션</li> <li>유, 11월 소비자신뢰지수</li> <li>유, 11월 제조업PMI 예상치</li> <li>유, 11월 서비스업PMI 예상치</li> <li>독, 11월 제조업·서비스업PMI</li> <li>영, 11월 CBI 소매판매량지수</li> </ul>	
<b>26</b> <ul style="list-style-type: none"> <li>BMW 추가 리콜 예정</li> <li>미, Cyber Monday</li> <li>독, 11월 IFO 기업환경지수</li> </ul>	<b>27</b> <ul style="list-style-type: none"> <li>11월 소비자동향조사</li> </ul>	<b>28</b> <ul style="list-style-type: none"> <li>11월 기업경기실사지수</li> <li>10월 금융기관 가중평균금리</li> <li>9월 인구동향</li> </ul>	<b>29</b> <ul style="list-style-type: none"> <li>3분기 예금취급기관 산업별 대출금</li> <li>미-중 정상회담 개최 예정</li> </ul>	<b>30</b> <ul style="list-style-type: none"> <li>금융통화위원회</li> <li>삼성바이오에피스 콜옵션 행사주식 양도예정일</li> <li>10월 산업활동동향</li> <li>G20 정상회의의 개최 예정</li> </ul>	

※ 작성자(SK증권 리서치센터)는 본 조사분석자료에 게재된 내용들이 외부의 부당한 압력이나 간섭없이 신의성실하게 작성되었음을 확인합니다. 자료 제공일 시점에서의 의견 및 추정치로 최종 실적과 오차가 발생할 수 있으며, 투자를 유도할 목적이 아니라 투자판단에 참고가 되는 정보제공을 목적으로 하고 있습니다. 투자시 투자자 자신의 판단과 책임하에 최종결정을 하시기 바랍니다. 본 자료는 당사의 저작물로서 모든 저작권은 당사에 있으며, 어떠한 경우에도 당사의 동의 없이 복제, 대여, 전송, 재배포 될 수 없습니다.

# MORNING CALL



2018-11-09, (금)

섹터별 시가총액 상위 종목 수익률(해외)

<Global News Clip>

- Walt Disney, 작년 동기 \$1.13 EPS 보다 양호한 \$1.55 EPS 발표, 주가 시간외서 +1.29% 상승
- Starbucks, 일본에 3년 동안 연간 100개 매장 오픈 예정, 주가 +0.82% 상승
- Qualcomm, 부진한 분기 실적에도 5G 기술과 Apple과의 소송 분쟁 해결 기대된다는 평가받아
- Tesla, 의장직에 Telstra의 Robyn Denholm CFO가 오게 될 것, 주가 +0.93% 상승
- Ulta Beauty, 3분기 동일점포 매출이 7.8% 증가하면서 컨센서스 상회, 주가 +4.81% 상승
- Monster Beverage, Coca-Cola가 에너지 음료 사업 진출한다는 소식, 주가 -3.17% 하락
- Yelp, 실적 부진이 다음 분기까지 이어진다는 CEO의 발언에 시간외서 -26.80% 하락
- Wynn Resorts, 4분기 마카오 시장이 약할 것이라는 발표, 주가 -13.13% 하락

Dow Jones Industrial Average Memebers

Company	국가	Close	1D	1W	1M	YTD
Apple	USA	208.5	-0.7%	0.5%	-3.6%	21.0%
American Express	USA	108.5	1.1%	4.6%	4.8%	9.7%
Boeing	USA	370.8	-0.3%	3.6%	0.9%	24.9%
Caterpillar	USA	131.4	-2.7%	4.5%	-8.6%	-16.3%
Cisco Systems	USA	48.4	1.1%	6.5%	6.2%	24.7%
Chevron	USA	119.4	-1.2%	4.0%	-2.6%	-6.4%
Walt Disney	USA	116.0	-0.9%	0.7%	2.8%	3.8%
DowDuPont	USA	59.4	-0.7%	3.0%	0.2%	-17.3%
Walgreens Boots Alliance	USA	82.4	0.6%	4.0%	14.0%	10.0%
Goldman Sachs Group	USA	231.7	0.2%	0.9%	7.8%	-9.4%
Home Depot	USA	188.0	0.4%	4.5%	-2.9%	0.0%
IBM	USA	123.4	-1.2%	6.7%	-13.5%	-20.0%
Intel	USA	49.0	0.6%	4.0%	9.4%	4.6%
Johnson & Johnson	USA	145.3	0.4%	3.3%	5.5%	4.4%
JPMorgan Chase & Co	USA	112.4	0.8%	3.7%	0.8%	4.1%
Coca-Cola	USA	49.3	-0.1%	2.8%	8.0%	8.3%
McDonald's	USA	185.5	0.7%	4.9%	10.2%	7.1%
3M	USA	204.1	1.4%	5.8%	0.9%	-13.4%
Merck & Co	USA	75.5	0.5%	4.4%	7.1%	34.3%
Microsoft	USA	111.8	-0.2%	5.3%	5.3%	30.0%
NIKE	USA	77.8	-0.2%	1.6%	3.8%	22.5%
Pfizer	USA	43.9	-1.2%	2.1%	-1.5%	20.3%
Procter & Gamble	USA	91.4	0.1%	1.7%	12.2%	0.8%
Travelers	USA	131.0	0.5%	4.9%	2.2%	-0.8%
UnitedHealth Group	USA	276.7	0.7%	6.0%	5.2%	25.1%
United Technologies	USA	131.3	0.6%	3.1%	0.2%	2.5%
Visa	USA	145.2	0.3%	3.9%	7.2%	26.8%
Verizon	USA	58.3	1.1%	2.9%	7.3%	8.9%
Walmart	USA	104.9	0.5%	3.5%	9.5%	6.4%
Exxon Mobil	USA	81.7	-1.6%	-0.3%	-3.3%	-3.9%

Materials

Company	국가	Close	1D	1W	1M	YTD
BHP Billiton	AUS	33.3	-0.2%	-0.5%	-4.0%	12.3%
BASF	DEU	69.2	-1.2%	-1.2%	-2.8%	-24.4%
Rio Tinto	AUS	81.5	0.3%	4.0%	2.9%	6.5%
SABIC	SAU	123.0	-0.8%	-2.8%	0.5%	21.8%
Glencore	GBR	318.0	0.6%	-0.6%	2.0%	-19.3%
Vale S.A.	BRA	57.0	-1.0%	-0.8%	2.0%	36.7%
Air Liquide S.A.	FRA	107.2	0.0%	1.3%	-1.6%	2.5%
Nutrien	CAN	74.5	-0.9%	3.0%	4.0%	8.0%
Shin-Etsu Chemical	JAP	10,215.0	1.8%	2.2%	9.0%	-10.8%
LyondellBasell	USA	96.5	-0.3%	3.7%	-1.1%	-14.0%
Air Products & Chemicals	USA	161.3	0.2%	3.5%	0.4%	-2.6%
Southern Copper	USA	39.1	-1.7%	-3.8%	-5.6%	-20.1%
Linde PLC	USA	165.3	-0.9%	3.4%	4.6%	5.8%
Alcoa	USA	36.4	-1.2%	-1.5%	0.9%	-34.1%

Industrials

Company	국가	Close	1D	1W	1M	YTD
Honeywell Int'l	USA	150.6	0.2%	3.5%	-0.7%	2.3%
Siemens	DEU	103.4	0.0%	0.0%	1.6%	-10.7%
Union Pacific	USA	152.4	-0.3%	2.6%	-1.3%	12.2%
Lockheed Martin	USA	308.6	-0.4%	3.1%	-8.4%	-3.1%
UPS	USA	111.5	0.3%	5.2%	-4.4%	-9.8%
Airbus	FRA	95.7	-0.5%	0.0%	-3.4%	15.6%
Fedex	USA	229.4	-0.8%	3.5%	3.6%	-10.9%
General Dynamics	USA	184.6	-0.3%	4.3%	-6.7%	-7.9%
Raytheon	USA	186.7	-0.4%	2.8%	-5.5%	0.2%
Northrop Grumman	USA	284.0	-0.7%	3.7%	-8.1%	-6.9%
Vinci	FRA	78.6	-1.0%	0.8%	-0.4%	-7.5%
Illinois Tool Works	USA	133.8	0.0%	2.4%	0.6%	-19.0%
Deutsche Post	DEU	28.6	-1.3%	1.8%	1.0%	-27.7%
Canadian National Railway	CAN	113.2	0.1%	1.5%	1.2%	8.6%

Energy

Company	국가	Close	1D	1W	1M	YTD
Royal Dutch Shell	GBR	2,423.5	-0.3%	0.9%	-5.4%	-2.1%
Petro China	HKG	6.1	1.3%	4.0%	-2.9%	8.4%
Total	FRA	51.4	-0.6%	2.3%	-6.7%	11.7%
BP	GBR	529.0	-2.8%	-0.8%	-7.1%	2.2%
China Petroleum	HKG	6.8	0.7%	3.3%	0.0%	15.2%
Schlumberger	USA	51.6	-1.4%	0.4%	-15.2%	-25.8%
Petrobras	BRA	25.4	-3.6%	-7.2%	-2.7%	53.2%
Reliance Industries	IND	1,110.7	0.0%	3.3%	0.8%	21.9%
Equinor	NOR	213.6	-1.3%	1.1%	-6.7%	20.4%
Shenhua Energy	HKG	19.1	0.1%	1.4%	4.5%	-9.4%
CONOCPhillips	USA	66.9	-4.5%	-1.4%	-10.9%	21.0%
CNOOC	HKG	14.2	2.2%	4.3%	-4.6%	22.9%
ENI S.P.A.	ITA	15.6	-0.4%	1.4%	-3.6%	12.6%
EOG Resources Inc	USA	104.9	-3.9%	2.4%	-17.1%	-4.1%
Rosneft Oil Co.	RUS	475.0	-1.9%	3.4%	1.3%	63.0%
Gazprom	RUS	157.5	-0.2%	2.5%	-5.2%	20.7%

Consumer Discretionary

Company	국가	Close	1D	1W	1M	YTD
Amazon	USA	1,754.9	0.0%	5.4%	0.0%	47.6%
Toyota Motor	JAP	6,686.0	0.7%	2.0%	-1.1%	-7.3%
Comcast	USA	38.3	0.0%	1.7%	11.7%	-6.7%
LVMH	FRA	271.0	-1.9%	-2.9%	2.1%	12.3%
Netflix	USA	317.9	-2.9%	2.9%	-2.4%	58.1%
Naspers	ZAF	279,609.0	-2.9%	-3.5%	5.2%	-21.9%
Booking Holdings	USA	1,977.6	-1.0%	5.5%	10.6%	10.8%
Inditex	ESP	26.3	-0.2%	4.3%	5.5%	-9.1%
Volkswagen	DEU	147.4	-3.2%	-3.2%	6.2%	-12.5%
Daimler	DEU	51.4	-2.6%	-3.9%	-3.8%	-27.3%
Charter Comm.	USA	324.7	-1.1%	2.1%	4.7%	-7.0%
Starbucks	USA	68.7	0.8%	6.8%	22.7%	19.2%
Adidas	DEU	201.1	0.6%	-3.1%	4.4%	20.2%
Lowe's	USA	99.5	-1.1%	2.7%	-6.4%	8.6%
Tesla	USA	351.4	0.9%	1.4%	36.8%	9.6%
TJX	USA	55.5	0.2%	1.5%	2.2%	44.8%

※ 작성자(SK증권 리서치센터)는 본 조사분석자료에 게재된 내용들이 외부의 부당한 압력이나 간섭없이 신의성실하게 작성되었음을 확인합니다. 자료 제공일 시점에서의 의견 및 추정치로 최종 실적과 오차가 발생할 수 있으며, 투자를 유도할 목적이 아니라 투자판단에 참고가 되는 정보제공을 목적으로 하고 있습니다. 투자시 투자자 자신의 판단과 책임하에 최종결정을 하시기 바랍니다. 본 자료는 당사의 저작물로서 모든 저작권은 당사에게 있으며, 어떠한 경우에도 당사의 동의 없이 복제, 대여, 전송, 재배포 될 수 없습니다.

# MORNING CALL



2018-11-09, (금)

## Consumer Staples

Company	국가	Close	1D	1W	1M	YTD
Nestle	CHE	84.9	0.5%	1.2%	5.2%	1.4%
AB Inbev	BEL	65.6	-1.8%	-1.6%	-12.1%	-29.6%
Unilever	NLD	47.8	-0.3%	1.2%	2.1%	3.0%
Pepsico	USA	116.1	0.4%	4.4%	8.1%	-1.7%
Philip Morris	USA	89.5	0.5%	0.8%	5.7%	-14.3%
Kweichow Moutai	CHN	570.3	0.7%	-4.9%	-15.0%	-19.0%
BAT	GBR	3,371.5	-1.6%	0.9%	-2.3%	-31.8%
L'oreal	FRA	204.2	0.2%	1.5%	6.7%	12.1%
Altria Group	USA	65.4	0.0%	2.7%	3.9%	-7.6%
AmBev	BRA	15.7	-3.9%	-4.0%	-8.7%	-27.6%
Diageo	GBR	2,702.0	0.0%	2.6%	3.9%	0.9%
Costco Wholesale	USA	238.7	-0.7%	3.7%	8.0%	26.8%
Kraft Heinz	USA	53.3	-0.4%	5.1%	-4.4%	-30.8%
CVS Health	USA	80.1	1.6%	9.5%	1.4%	8.9%
Mondelez International	USA	43.9	0.6%	4.7%	4.0%	3.6%

## Telecommunication Services

Company	국가	Close	1D	1W	1M	YTD
AT&T	USA	31.0	-0.2%	1.7%	-5.5%	-19.5%
China Mobile	HKG	74.9	2.7%	1.1%	-7.3%	-5.6%
NTT Docomo	JAP	2,573.5	3.1%	1.5%	-13.9%	-3.3%
Nippon Telegraph	JAP	4,565.0	1.5%	5.7%	-8.6%	-13.9%
Softbank	JAP	8,805.0	2.9%	1.2%	-13.0%	-1.3%
Deutsche Telekom	DEU	14.6	-0.5%	1.5%	3.3%	-1.7%
Vodafone	GBR	147.1	-0.5%	-2.3%	-3.9%	-37.1%
KDDI	JAP	2,522.5	3.3%	4.7%	-15.6%	-10.1%
America Movil SAB	MEX	14.6	-5.2%	-4.5%	-2.3%	-14.5%
T-Mobile	USA	69.8	-0.8%	1.8%	4.7%	8.9%
Telefonica	ESP	7.5	0.9%	2.1%	6.0%	-8.3%
Orange	FRA	14.6	0.9%	4.8%	5.7%	0.8%
Singapore Telecom	SGP	3.1	-1.9%	-3.1%	-1.9%	-14.4%
Emirates Telecom	ARE	17.4	0.3%	0.6%	4.0%	-0.8%
Saudi Telecom	SAU	83.0	-0.6%	-2.5%	0.6%	23.8%
Bell Canada Enterprises	CAN	54.0	0.7%	2.0%	5.0%	-9.7%

## Health Care

Company	국가	Close	1D	1W	1M	YTD
Novartis	CHE	89.3	0.9%	1.9%	5.7%	8.4%
Roche Holding	CHE	249.2	0.9%	2.9%	2.2%	1.1%
AbbVie	USA	87.7	0.9%	10.3%	-5.7%	-10.9%
Amgen	USA	196.0	-0.8%	4.8%	-2.6%	10.7%
Novo Nordisk	DNK	292.9	1.4%	2.3%	6.8%	-12.3%
Abbott Laboratories	USA	73.0	0.6%	3.9%	5.9%	24.1%
Medtronic	USA	94.7	0.7%	3.6%	-0.3%	15.2%
Bristol Myers Squibb	USA	52.8	-0.3%	4.2%	-13.1%	-13.9%
Sanofi	FRA	79.3	0.8%	2.0%	3.5%	10.5%
Gilead Sciences	USA	71.9	-0.8%	3.5%	-3.9%	-3.0%
Bayer	DEU	70.9	-1.5%	0.9%	-10.8%	-30.1%
GlaxoSmithKline	GBR	1,560.2	1.9%	5.4%	5.2%	18.0%
Astrazeneca	GBR	6,093.0	4.0%	6.3%	6.9%	19.4%
Thermo Fisher	USA	245.6	0.0%	4.9%	6.5%	27.3%
Eli Lilly & Co.	USA	110.1	0.3%	3.1%	-2.9%	30.0%
Celgene	USA	75.2	-0.3%	1.4%	-10.7%	-29.1%

## Utilities

Company	국가	Close	1D	1W	1M	YTD
Nextera Energy	USA	174.0	0.2%	3.5%	0.7%	12.2%
Enel S.P.A	ITA	4.5	-0.6%	1.4%	2.1%	-12.4%
Yangtze Power	CHN	15.2	0.4%	-2.8%	-3.9%	-2.9%
Duke Energy	USA	84.3	-0.4%	2.1%	3.0%	1.3%
Iberdrola	ESP	6.5	0.8%	3.7%	2.6%	1.9%
Southern Co/the	USA	46.6	-0.9%	4.1%	6.0%	-1.3%
Dominion Energy	USA	71.2	0.1%	1.9%	-2.7%	-11.3%
EDF	FRA	15.6	0.5%	6.4%	6.9%	48.5%
Engie	FRA	12.3	-1.4%	3.1%	0.8%	-13.7%
Exelon	USA	44.8	0.2%	3.1%	2.7%	13.0%
National Grid	GBR	840.0	0.2%	2.0%	4.0%	-2.5%
AEP	USA	74.2	-1.3%	2.0%	2.0%	2.4%
HK & China Gas	HKG	14.9	0.5%	-1.5%	-0.7%	7.3%
Sempra Energy	USA	118.0	0.3%	8.2%	2.2%	12.0%

## Information Technology

Company	국가	Close	1D	1W	1M	YTD
Alphabet	USA	1,094.6	-1.2%	2.2%	0.2%	2.0%
Tencent	HKG	293.6	0.1%	-3.3%	2.5%	-29.7%
Alibaba	USA	149.0	-2.3%	0.9%	7.7%	-18.9%
Facebook	USA	147.9	-2.4%	-1.6%	-2.3%	-18.5%
Taiwan Semicon	TWN	236.5	1.1%	0.0%	-3.1%	1.7%
Oracle	USA	50.4	0.3%	3.3%	6.4%	8.1%
Nvidia	USA	206.0	-3.6%	-4.2%	-16.2%	3.3%
SAP	DEU	94.6	-1.1%	0.1%	-3.8%	1.7%
Adobe Systems	USA	250.0	-1.4%	4.3%	5.1%	40.7%
Texas Instruments	USA	98.5	1.3%	3.6%	-0.8%	-6.7%
Broadcom	USA	240.3	2.5%	8.8%	3.6%	-10.0%
Paypal	USA	89.0	0.9%	6.6%	18.0%	20.6%
ASML	NLD	153.6	-0.7%	0.5%	2.2%	5.2%
Baidu	USA	188.6	-3.5%	-3.2%	-2.9%	-22.2%
Qualcomm	USA	58.1	-8.2%	-8.3%	-13.0%	-11.0%
Micron Technology	USA	40.4	-1.2%	0.3%	-2.8%	-7.4%
Tokyo Electron	JAP	15,515.0	0.5%	-1.2%	5.6%	-23.9%
Nintendo	JAP	37,430.0	4.0%	4.1%	-6.2%	-9.1%
Applied Materials	USA	34.9	-0.9%	-0.9%	1.5%	-34.1%

## Financials

Company	국가	Close	1D	1W	1M	YTD
Berkshire Hathaway	USA	333,200.0	0.5%	8.0%	4.4%	12.7%
Ind&Comm BOC	CHN	5.5	0.2%	-2.0%	-0.4%	-10.5%
Bank of America	USA	28.9	1.2%	3.5%	-1.3%	-3.4%
Construction BOC	HKG	6.6	0.9%	0.2%	4.9%	-11.2%
Wells Fargo	USA	53.2	-0.8%	-0.8%	1.4%	-13.0%
PingAn Insurance	HKG	78.7	0.2%	-0.4%	5.3%	-7.4%
Agricultural Bank	HKG	3.6	0.0%	1.4%	-1.1%	-2.7%
HSBC Holdings	GBR	644.2	1.0%	-0.3%	-1.4%	-15.8%
Citi Group	USA	67.8	-0.7%	2.8%	-3.1%	-8.8%
Bank of China	HKG	3.4	0.3%	-0.6%	3.0%	-12.2%

## Real Estate

Company	국가	Close	1D	1W	1M	YTD
American Tower	USA	159.4	1.5%	4.8%	9.5%	12.9%
China Vanke	HKG	26.6	1.1%	-0.7%	15.9%	-22.4%
Simon Property	USA	187.3	0.0%	3.8%	8.5%	8.6%
SHKP Ltd	HKG	107.6	0.4%	0.7%	-0.7%	-18.2%
Country Garden	HKG	9.1	0.3%	-4.8%	5.5%	-41.0%
Crown Castle Int'l	USA	111.5	-0.2%	1.9%	2.5%	2.3%
China Evergrande	HKG	19.0	0.4%	-8.6%	-7.4%	-32.6%
Overseas land&Invest	HKG	25.9	0.8%	-2.6%	9.1%	-1.7%

※ 작성자(SK증권 리서치센터)는 본 조사분석자료에 게재된 내용들이 외부의 부당한 압력이나 간섭없이 신의성실하게 작성되었음을 확인합니다. 자료 제공일 시점에서의 의견 및 추정치로 최종 실적과 오차가 발생할 수 있으며, 투자를 유도할 목적이 아니라 투자판단에 참고가 되는 정보제공을 목적으로 하고 있습니다. 투자시 투자자 자신의 판단과 책임하에 최종결정을 하시기 바랍니다. 본 자료는 당사의 저작물로서 모든 저작권은 당사에 있으며, 어떠한 경우에도 당사의 동의 없이 복제, 대여, 전송, 재배포 될 수 없습니다.