

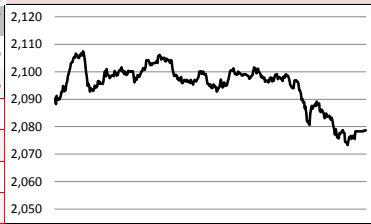


2018-11-08, (목)

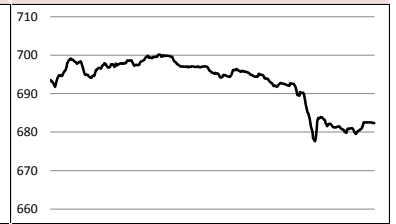
### Global Indices

	Close	1D	1W	1M	3M	YTD	3Y
KOSPI	2,078.69	-0.5%	2.7%	-7.8%	-9.7%	-15.8%	2.6%
KOSDAQ	682.37	-1.3%	3.8%	-11.1%	-12.9%	-14.5%	1.6%
Dow Jones	26,180.30	2.1%	3.2%	-0.9%	2.3%	5.9%	47.7%
Nasdaq	7,570.75	2.6%	1.8%	-2.2%	-4.0%	9.7%	48.6%
S&P 500	2,813.89	2.1%	2.7%	-2.3%	-1.5%	5.2%	35.4%
United Kingdom	7,117.28	1.1%	0.0%	-1.7%	-8.5%	-7.4%	13.1%
Germany	11,579.10	0.8%	1.0%	-3.3%	-8.3%	-10.4%	7.1%
France	5,137.94	1.2%	1.0%	-3.4%	-6.6%	-3.3%	4.6%
Japan	22,085.80	-0.3%	1.8%	-5.9%	-2.5%	-3.0%	12.4%
China	2,641.34	-0.7%	1.3%	-2.9%	-3.7%	-20.1%	-27.6%
Brazil	87,714.35	-1.1%	-0.8%	1.9%	10.8%	14.8%	89.9%
Vietnam	922.16	0.0%	1.6%	-7.4%	-4.6%	-6.3%	51.0%
India	35,237.68	0.7%	2.3%	2.7%	-7.0%	4.2%	34.9%
Russia	2,445.34	1.4%	3.6%	0.1%	6.6%	15.9%	39.6%

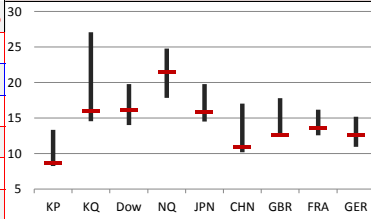
### KOSPI



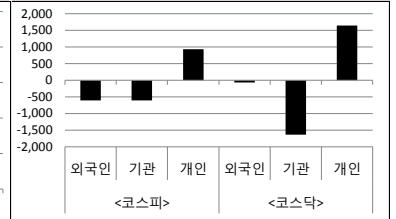
### KOSDAQ



### Global P/E Ratio



### 투자자별 순매수대금



### Global Market

**미국 증시** - 중간선거 안도 랠리로 3대 지수 급등 마감  
 · 월가, '의회 권력이 분점 되는 상황'에 긍정적, 시장이 예상했던 결과에 안도  
 · 감세 등 기존 정책이 되돌려질 가능성은 작아, 무역정책 등과 관련해서는 의회의 견제 가능해

**유럽 증시** - 이변없는 미국 선거결과에 상승 마감  
 · 투자자들이 미 중간선거 결과에 대한 안도감을 표시하면서 주요지수 일제히 상승  
 · 당장의 불확실성 해소에 낙관적인 반응, 이제 미국 FOMC 회의에 주목하기 시작

**일본 증시** - 미국의 중간선거 개표따라 등락 반복, 지수 하락 마감  
 · 미 상하원이 나뉘면서 America First 구도가 앞으로 지속 가능한지에 대한 의문이 제기  
 · 다이나, '선거를 마치면서 재차 무역 마찰 문제에 대한 경계심이 높아질 것'

**국내 증시** - 코스피, 북미 고위급회담 연기 소식에 하락  
 · 장마감 전 북미 고위급 회담이 연기됐다는 소식에 남북 경협주를 중심으로 급락 마감  
 · 미 중간선거 끝나, 미국의 정책 변화와 미중 무역 관련 스탠스를 주시하는 상황

### China Region Market

**중화권 증시** - 미 중간선거 주시하면서 대내 악재에 하락 마감  
 · 중국 부동산 시장이 회복의 기미를 보이지 않고 있다는 소식에 금융/부동산주 하락  
 · 전 중국 인민은행장, 단기 소비자금융의 급증세가 디폴트 위기에 대한 우려 낳고 있다고 지적

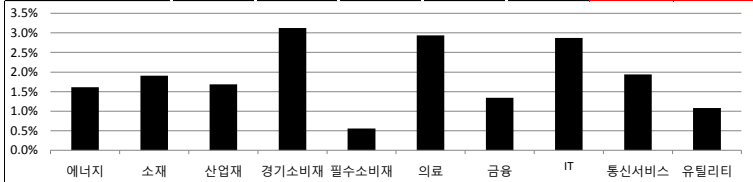
**중화권 이슈** - 미국 중간선거 결과에 주목하면서 여러 관측 나와  
 · 중국에 대한 미국의 정책 노선이 어떻게 변화할지에 대한 전망이 쏟아져  
 · 대부분 전문가, '민주당이 하원을 장악한 경우에도 미국의 대중국 통상 공세는 지속할 것'

### Today's Event

- 옵션만기일
- CJ대한통운/게임빌/BGF/텐티움 실적
- BGF리테일/롯데하이마트/롯데쇼핑/IHQ 실적
- 삼성생명/한화생명/동양생명/넷마블 실적
- 파라다이스/강원랜드/카카오/CJ CGV 실적
- 미국, FOMC 회의 발표
- 독일, 9월 무역수지
- 일본, 9월 핵심기계류주수
- 중국, 10월 무역수지

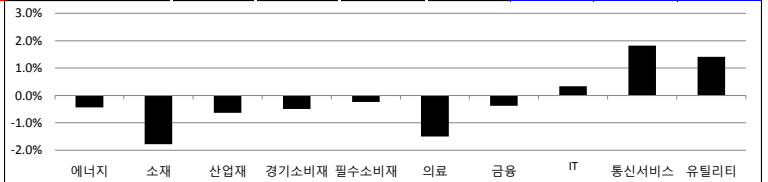
### S&P 500 Sector

	1D	1W	1M	3M	YTD	2Y	3Y
에너지	1.6%	3.5%	-10.0%	-6.9%	-2.7%	1.7%	2.4%
소재	1.9%	3.5%	0.4%	-5.6%	-7.5%	18.3%	24.0%
산업재	1.7%	3.1%	-6.0%	-3.7%	-3.4%	22.5%	30.3%
경기소비재	3.1%	3.9%	-1.3%	-1.9%	12.6%	41.2%	38.7%
필수소비재	0.6%	2.1%	4.5%	5.7%	-1.1%	7.5%	16.0%
의료	2.9%	3.7%	-1.4%	3.5%	12.7%	36.6%	31.1%
금융	1.3%	3.3%	-3.0%	-4.2%	-2.5%	36.3%	37.6%
IT	2.9%	1.4%	-2.7%	-3.5%	12.7%	56.0%	68.5%
통신서비스	1.9%	1.4%	-2.1%	0.9%	-7.7%	-2.1%	5.2%
유틸리티	1.1%	2.7%	1.0%	3.7%	4.1%	11.7%	29.6%



### Korea Sector

	1D	1W	1M	3M	YTD	2Y	3Y
에너지	-0.4%	0.9%	-7.6%	4.7%	-2.6%	28.0%	60.0%
소재	-1.8%	3.1%	-0.9%	-15.2%	-21.6%	4.9%	15.8%
산업재	-0.6%	3.9%	-9.8%	-6.1%	-10.2%	-12.4%	-14.3%
경기소비재	-0.5%	1.4%	-9.9%	-13.1%	-27.0%	-19.3%	-30.0%
필수소비재	-0.2%	1.3%	-7.3%	-14.3%	-21.5%	-16.3%	-22.6%
의료	-1.5%	5.8%	-15.7%	-10.9%	-6.3%	71.7%	53.4%
금융	-0.4%	1.7%	-8.7%	-6.0%	-16.6%	4.8%	2.9%
IT	0.3%	3.6%	-3.0%	-7.9%	-13.6%	33.6%	57.5%
통신서비스	1.8%	0.6%	-5.6%	4.9%	-0.9%	16.0%	17.6%
유틸리티	1.4%	1.2%	-0.7%	-9.6%	-23.1%	-35.9%	-42.5%



### Fixed Income

	Close	1D	1M	YTD
국고채 3년	1.960	-2.1	-12.5	-17.4
국고채 10년	2.250	-4.2	-19.2	-21.7
미국채 2년	2.957	2.9	7.2	107.4
미국채 10년	3.236	0.8	2.9	83.0
일본 국채 10년	0.123	-0.8	-3.8	7.5
중국 국채 10년	4.048	0.4	8.2	-28.4
독일 국채 10년	0.447	1.3	-10.2	2.0

### Commodity

	Close	1D	1M	YTD
국제유가(WTI)	61.59	-1.0%	-17.8%	1.9%
VIX Index	16.36	-17.8%	2.6%	48.2%
천연가스	3.53	-0.7%	8.1%	19.6%
CRB상품지수	191.34	0.1%	-4.5%	-1.3%
금(Comex)	1,227.80	0.1%	3.4%	-6.2%
BDI(Baltic Dry)	1,395.00	0.0%	-7.2%	2.1%
구리	274.30	0.4%	-2.3%	-16.9%

### Currency

	Close	1D	1M	YTD
달러인덱스(pt)	96.17	-0.2%	0.5%	4.3%
엔/달러(원)	1,123.24	0.0%	-1.0%	5.3%
엔/달러(엔)	113.51	0.1%	0.5%	0.8%
달러/유로(달러)	1.14	0.0%	-0.5%	-4.8%
원/홍콩달러(원)	143.46	0.0%	-1.0%	5.1%
원/위안(원)	162.11	-0.2%	-1.2%	-1.0%
달러/파운드(달러)	1.31	0.2%	-0.1%	-2.8%

※ 작성자(SK증권 리서치센터)는 본 조사항목에 기재된 내용들이 외부의 부당한 압력이나 간섭없이 신의성실하게 작성되었음을 확인합니다. 자료 제공일 시점에서의 의견 및 추정치로 최종 실적과 오차가 발생할 수 있으며, 투자를 유도할 목적이 아니라 투자판단에 참고가 되는 정보제공을 목적으로 하고 있습니다. 투자시 투자자 자신의 판단과 책임하에 최종결정을 하시기 바랍니다. 본 자료는 당사의 저작물로서 모든 저작권은 당사에 있으며, 어떠한 경우에도 당사의 동의 없이 복제, 대여, 전송, 재배포 될 수 없습니다.





2018-11-08, (목)

일일 상승률 상위 종목 (단위: 억원)				일일 하락률 상위 종목 (단위: 억원)			
종목명	시가총액	수익률	특이동향	종목명	시가총액	수익률	특이동향
모나리자	1,174	16.5%	모나리자	나스미디어	2,394	-20.0%	나스미디어
엘브이엠씨홀딩스	1,130	13.5%	· 수도권 미세먼지 비상저감조치 시행소식	삼양홀딩스	6,303	-13.1%	· 3분기 실적 부진
인탑스	1,694	12.3%		컴투스	15,736	-11.8%	
인스코비	6,649	9.9%	엘브이엠씨홀딩스	S&TC	803	-10.6%	
오리온	38,229	9.1%	· 싱가포르 상장 주식 1118만주 폐지	에스엘	4,419	-10.3%	
세노텍	837	8.7%		대원제약	2,932	-10.2%	
글로벌	1,198	8.6%	인탑스	오르비텍	925	-9.9%	
예림당	1,394	8.0%	· 3분기 영업이익 137억, 전년비 77% 증가	리노공업	7,896	-9.8%	

<외국인 순매수 상위>		<외국인 순매도 상위>		<기관 순매수 상위>		<기관 순매도 상위>		<개인 순매수 상위>		<개인 순매도 상위>	
종목명	매수대금	종목명	매도대금	종목명	매수대금	종목명	매도대금	종목명	매수대금	종목명	매도대금
삼성전자	256.9	셀트리온	-219.0	삼성전자	585.8	삼성SDI	-218.3	LG화학	232.2	삼성전자	-822.2
SK하이닉스	164.2	LG화학	-142.5	SK하이닉스	415.1	컴투스	-165.0	컴투스	212.8	SK하이닉스	-579.9
신한지주	83.9	LG이노텍	-134.6	오리온	164.6	리노공업	-138.2	LG이노텍	189.7	오리온	-149.5
삼성바이오로직스	69.3	LG유플러스	-129.1	미래에셋대우	110.8	나스미디어	-133.4	CJ CGV	172.3	대한항공	-136.6
에이치엘비	67.3	CJ CGV	-98.5	SK텔레콤	110.0	셀트리온헬스케어	-125.9	삼성SDI	169.5	에이치엘비	-95.0
아프리카TV	64.6	OCI	-91.0	대한항공	104.9	현대일렉트릭	-105.3	셀트리온헬스케어	133.9	메리츠증권	-91.9
현대로템	54.0	LG디스플레이	-80.3	SK	99.8	케이젠	-103.0	셀트리온	129.9	KT	-85.8
휠라코리아	52.5	하나금융지주	-66.9	KT	89.8	LG화학	-90.9	나스미디어	113.1	메디톡스	-81.2
리노공업	50.6	현대모비스	-66.2	현대건설	85.9	제넥신	-84.3	삼성전기	103.2	SK	-79.1
메디톡스	49.6	텔코RF계약	-57.0	롯데쇼핑	73.2	현대엘리베이	-84.3	현대일렉트릭	99.6	롯데쇼핑	-73.5

후강통(Shanghai-Hongkong Link) 거래 상위 종목 (단위: CNY, 1M CNY)					선강통(Shenzhen-Hongkong Link) 거래 상위 종목 (단위: CNY, 1M CNY)				
코드	종목명	시가총액(B)	Close	거래대금	코드	종목명	시가총액(B)	Close	거래대금
601318	C1 Equity 중국 평안보험	1,233.3	66.12	829.8	002415	C2 Equity 항저우 하이테크비전 디지털 기	250.4	27.14	452.6
600519	C1 Equity 구이저우 모우타이	711.5	566.40	691.1	000333	C2 Equity 메이디 그룹	270.2	40.78	381.0
600036	C1 Equity 초상 은행	744.3	29.57	563.2	000002	C2 Equity 완커 기업	262.5	23.85	347.7
600276	C1 Equity 장쑤 헝루이 의약	238.9	64.87	396.1	000651	C2 Equity 거리 전기기기	235.7	39.18	298.8
600030	C1 Equity 중신증권	200.2	17.30	363.3	002027	C2 Equity 포커스 미디어 인터내셔널 테	92.3	6.29	236.4
600585	C1 Equity 안후이 하이위 수니	185.8	34.20	294.8	000858	C2 Equity 우량에 이빈	196.0	50.50	194.1
600887	C1 Equity 네이멍구 이리산업	139.3	22.91	257.4	000001	C2 Equity 평안 은행	185.6	10.81	141.2
601601	C1 Equity 중국 타이핑양 보험집단	291.2	33.99	208.1	000725	C2 Equity 징둥광 과기집단	98.2	2.84	137.8
600029	C1 Equity 중국남방항공	72.9	6.62	198.1	002304	C2 Equity 장쑤 양허맥주	143.8	95.42	135.8
601888	C1 Equity 차이나 인터내셔널 트레블 서	110.1	56.38	192.4	002475	C2 Equity 렉스웨어 정밀산업	63.7	15.49	109.8

### 오늘의 Check Point !!!

#### ▶ 미국 중간선거, 예상했던 결과, 차분한 분위기

- 가장 가능성이 높은 것으로 예상되었던 하원 민주당, 상원 공화당 시나리오
- 예상된 결과 나오자 미국/유럽 등 주요국 증시도 대체적 차분한 분위기 유지
- 하지만 트럼프 정부에 대한 하원 중심의 견제 심해질 것이라는 우려도

#### ▶ 폼페이오-김영철 회담 연기

- 미 중간선거 직후 미국 폼페이오 국무장관과 북한 김영철 부위원장 회담 연기
- 대북주 바로 낙폭 키우며 하락 전환했지만 미국의 대북 기조는 크게 변하지 않을 전망
- 2020년 대선 앞두고 더 큰 이벤트를 마련하기 위한 포석이라는 해석도 나오는 상황

#### ▶ 연기금이 매수한 종목은

- 지난 10월 말부터 코스닥 중소형 종목 매도에 나섰던 연기금
- 3분기 호실적 기록한 일부 중소형 기업에 대해서는 순매수 유지
- 실적 펀더멘털 유지하는 기업들에 대한 옥석가리기 필요한 시점

16만

뭔가 좋아하는 사람들이 벌써 이렇게나

시럽웰스 회원  
16만 돌파!

시럽웰스 외 160,000명이 좋아합니다

스마트하게 돈 버는 지갑, 시럽웰스 smw membership Wealth

※ 작성자(SK증권 리서치센터)는 본 조사분석자료에 게재된 내용들이 외부의 부당한 압력이나 간섭없이 신의성실하게 작성되었음을 확인합니다. 자료 제공일 시점에서의 의견 및 추정치로 최종 실적과 오차가 발생할 수 있으며, 투자를 유도할 목적이 아니라 투자판단에 참고가 되는 정보제공을 목적으로 하고 있습니다. 투자시 투자자 자신의 판단과 책임하에 최종결정을 하시기 바랍니다. 본 자료는 당사의 저작물로서 모든 저작권은 당사에게 있으며, 어떠한 경우에도 당사의 동의 없이 복제, 대여, 전송, 재배포 될 수 없습니다.





2018-11-08, (목)

섹터별 시가총액 상위 종목 수익률(국내)

(단위 : 억 원 / 원)

섹터	코드	종목명	시가총액	Close	1D	1W	1M	YTD	주요 뉴스
에너지 Energy	A034730	SK	187,158	266,000	2.9%	1.7%	-8.4%	-6.0%	신재생에너지 국내 기업체 수 438개, 매출 9조5,463억원 기록(투데이에너지)
	A096770	SK이노베이션	188,630	204,000	-0.7%	-4.5%	-8.9%	-0.2%	· 태양광산업 고용, 매출, 투자 등 항목에서 가장 높은 비중 차지
	A010950	S-Oil	133,974	119,000	-0.8%	-4.0%	-12.8%	1.7%	· 태양광 산업은 신재생에너지 산업의 매출액의 67%를 담당
	A267250	현대중공업지주	61,889	380,000	-2.1%	6.6%	-8.0%	-0.3%	재생에너지 비중 2040년까지 25~40%로 확대해야(한겨레)
	A078930	GS	46,411	49,950	1.9%	3.0%	-10.0%	-19.7%	· 안정적 공급에 방점이 찍혔던 정부의 중장기 에너지 정책 방향
	A010060	OCI	23,158	97,100	-3.4%	14.0%	-13.3%	-28.6%	· '효율성 제고를 위한 수요관리'가 더해질 전망
소재 Materials	A051910	LG화학	240,014	340,000	-2.9%	-2.0%	4.9%	-16.1%	포스코 최정우호 개혁 착수, 다음 과제는 초대형 인사(EBN)
	A005490	POSCO	233,661	268,000	-1.3%	3.9%	-3.9%	-19.4%	· 매년 1~2월 실시된 인사 및 조직개편 12월로 앞당겨
	A011170	롯데케미칼	95,457	278,500	-0.7%	6.1%	6.1%	-24.3%	· 개혁과제 통해 인력 대이동 예고, 적체적소 배치 고민
	A010130	고려아연	74,820	396,500	0.1%	4.6%	-6.0%	-19.6%	무림P&P, 3분기 영업이익 294억원, 전년비 151.4%↑(조선비즈)
	A004020	현대제철	57,515	43,100	-1.8%	3.2%	-19.9%	-26.5%	· 같은 기간 매출액은 9.4% 증가한 1653억원
	A003670	포스코켄텍	42,826	72,500	-0.1%	11.4%	12.1%	82.2%	· 당기순이익은 286.4% 늘어난 212억원으로 잠정 집계
산업재 Industrials	A028260	삼성물산	205,814	108,500	-0.9%	0.0%	-13.2%	-13.9%	차세대 굴삭기 시장 놓고 두산인프라코어↔현대건설기계 격돌(건설경제신문)
	A003550	LG	115,441	66,900	0.2%	0.9%	-7.0%	-26.5%	· 두산, 굴삭기 '스마트 조종' 솔루션 내세워, '생산효율 최대 30%↑'
	A009540	현대중공업	87,148	126,000	-1.6%	1.2%	-10.3%	31.3%	· 현대, 100% 전기굴삭기로 새시장, '연료비 최대 60% 절감'
	A000720	현대건설	53,284	47,850	-3.2%	4.6%	-27.5%	31.8%	'클라우드' 올라타는 대한항공, AI 서비스 첫발(동아일보)
	A010140	삼성중공업	42,840	6,800	-1.5%	-2.3%	-16.1%	5.1%	· 모든 시스템 클라우드 전환 착수, 전세계 대형 항공사 중 최초 시도
	A086280	현대글로벌비스	42,750	114,000	-2.6%	0.0%	-6.2%	-16.2%	· 외부 빅데이터도 손쉽게 활용, 고객 맞춤 추천-예약서비스 가능
경소비재 Consumer Discretionary	A005380	현대차	229,693	107,500	0.0%	0.9%	-13.7%	-31.1%	중국 진출 속도 내는 한샘, 직영매장-온라인서 대리점 사업으로 확대(데일리)
	A012330	현대모비스	187,874	193,000	-1.3%	1.6%	-7.4%	-26.6%	· 지난달 중국 상해 인근에 두 곳의 대리점 오픈, 연내 8개 추가 계획
	A000270	기아차	115,731	28,550	-1.4%	0.5%	-16.5%	-14.8%	· 시공은 현지 업체가 맡고 공사에 필요한 제품과 '중국명 한선 브랜드 제품
	A066570	LG전자	110,135	67,300	-1.0%	6.3%	-4.5%	-36.5%	현대/기아차, 동남아 자동차 공유 시장 공략 본격화(한국일보)
	A018880	한온시스템	55,782	10,450	-2.8%	-4.6%	-18.4%	-24.8%	· 동남아판 우버 '그랩'에 역대 최대인 2억5,000만달러 투자
	A021240	코웨이	49,446	67,000	-0.6%	-4.7%	-21.5%	-31.4%	· 내년부터 순수 전기차(EV) 기반의 공유 서비스를 시작
필수소비재 Consumer Staples	A051900	LG생활건강	181,015	1,159,000	-0.6%	11.0%	-2.7%	-2.5%	중국 권력형 전자담배, 'MOK & COO' 국내 출시(전자신문)
	A090430	아모레퍼시픽	98,210	168,000	-3.5%	9.8%	-25.3%	-44.8%	· 권력형 전자담배 중 유일하게 노멀 모드와 더블 모드 두가지 함께 제공
	A033780	KT&G	136,743	99,600	0.5%	-1.9%	-1.4%	-13.8%	· 타 제품보다 더 길고 두꺼워 담뱃잎의 함량이 늘어나
	A002790	아모레G	51,124	62,000	-3.0%	-0.2%	-22.4%	-56.0%	코스맥스, 3분기 영업이익 132억원, 전년비 163.6%↑(조선비즈)
	A004990	롯데지주	58,225	49,950	0.2%	5.1%	-10.8%	-23.3%	· 같은 기간 매출액은 50.9% 증가한 3,146억원
	A271560	오리온	38,229	96,700	9.1%	1.7%	-2.3%	-7.5%	· 당기순이익은 47.6% 늘어난 42억원으로 잠정 집계
의료 Health Care	A068270	셀트리온	292,799	233,500	-3.1%	7.4%	-19.2%	5.6%	남북, 11년만에 보건외교 협력, 방역-의료산업 방점(데일리팝)
	A207940	삼성바이오로직스	264,660	400,000	-0.3%	3.2%	-21.3%	7.8%	· 평양공동선언 후속 조치 일환, '무병장수 향해 공동 노력' 다짐
	A091990	셀트리온헬스케어	98,365	70,000	-3.2%	9.9%	-18.9%	-35.5%	· 개성서 실무자 회의, 실효성 높이고 형식 배제 위해 비공개 논의키로
	A215600	신라젠	53,201	76,200	1.9%	10.6%	-13.6%	-18.5%	JW중외제약, 기술수출 아토피치료제 국내 임상 착수(데일리팝)
	A128940	한미약품	48,731	428,000	1.5%	9.9%	-6.7%	-26.7%	· 식약처 임상1상 계획 승인, 레오파라, 2020년 글로벌 2상 착수 예정
	A008930	한미사이언스	44,132	69,500	0.7%	4.2%	-13.2%	-37.4%	· 전세계 아토피치료제 시장은 2016년은 약 5조1000억원 규모 기록
IT Information Technology	A005930	삼성전자	2,824,503	44,000	0.6%	3.8%	-1.6%	-13.7%	최태원, SK하이닉스와 도시바메모리의 반도체 협력에 기대(비즈니스포스트)
	A000660	SK하이닉스	515,426	70,800	1.0%	3.8%	0.7%	-7.5%	· 중장기적 협력 확대해 기업용 SSD시장 공략, 낸드플래시사업 경쟁력 강화
	A035420	NAVER	190,359	115,500	-1.3%	0.9%	-18.1%	-33.7%	· 닛케이 인터뷰, 'SK하이닉스와 도시바메모리의 신뢰관계 강화해야 할 때'
	A018260	삼성에스디에스	145,857	188,500	-1.6%	-2.1%	-14.7%	-5.8%	MS-엔씨소프트 대표 회동 '게임·AI·클라우드 사업협력 논의'(스페셜뉴스)
	A006400	삼성SDI	157,815	229,500	-2.1%	-2.6%	-3.2%	12.2%	· 이번 김택진 대표와의 만남은 사티아 나델라 대표가 먼저 요청
	A009150	삼성전기	92,994	124,500	-0.8%	5.5%	-7.8%	24.5%	· 시너지 효과 고려, 엔씨소프트 콘솔용 게임을 엑스박스X에 공급 형태 유력
	A035720	카카오	79,717	95,600	-1.0%	4.4%	-12.3%	-30.2%	더블유게임즈, 3분기 영업이익 392억원, '분기 기준 사상 최대'(매일경제)
	A251270	넷마블	97,619	114,500	-1.3%	2.2%	-2.6%	-39.3%	· 영업이익, 전년 동기 대비 42.1% 증가, 매출액은 15.1% 증가한 1,234억원
	A036570	엔씨소프트	98,726	450,000	0.2%	4.8%	7.9%	0.6%	· 지난 3분기 가 소셜카지노 시장 비수기였음에도 모바일 부문 성장
통신서비스 Telecommunication	A017670	SK텔레콤	216,802	268,500	2.3%	0.2%	-4.5%	0.6%	SK텔레콤, 카셰어링 자율주행 시연 성공(한국금융)
	A032640	LG유플러스	67,893	15,550	1.0%	-3.7%	-9.3%	11.1%	· 7일 국토교통부/한국도로공사/서울대, 쏘카/SWM과 자율주행차 시연
	A030200	KT	77,550	29,700	2.2%	3.9%	-1.0%	-1.8%	· 5G 접목 자율주행 안전성·차량호출 기술 고도화 예정
금융 Financials	A105560	KB금융	200,694	48,000	-1.1%	1.3%	-14.6%	-24.3%	우리은행 지주사 전환 작업 개시, 금융당국 승인(연합뉴스)
	A055550	신한지주	202,483	42,700	0.0%	0.4%	-6.9%	-13.6%	· 8일 임시이사회 열어 지배구조 결정, 23일 지주사 회장 확정
	A032830	삼성생명	183,800	91,900	0.3%	-0.1%	-5.2%	-26.2%	· 내년 1월 '우리금융지주' 출범, 5대 시중은행 모두 지주 체제로
유틸리티 Utilities	A015760	한국전력	174,614	27,200	1.7%	0.4%	0.2%	-28.7%	한전KPS, 해외사업서 운전·정비기술 우수성과 창출(투데이에너지)
	A036460	한국가스공사	48,372	52,400	0.2%	0.6%	-16.0%	23.2%	· 최근 마다가스카르 암바토비 화력발전소 평가에서 99.5점 획득
	A051600	한전KPS	12,623	28,050	3.3%	2.0%	-11.8%	-30.9%	· 계약금과는 별도로 최대 인센티브에 가까운 27만달러 성과 인센티브 받

※ 작성자(SK증권 리서치센터)는 본 조사분석자료에 게재된 내용들이 외부의 부당한 압력이나 간섭없이 신의성실하게 작성되었음을 확인합니다. 자료 제공일 시점에서의 의견 및 추정치로 최종 실적과 오차가 발생할 수 있으며, 투자를 유도할 목적이 아니라 투자판단에 참고가 되는 정보제공을 목적으로 하고 있습니다. 투자자 투자자 자신의 판단과 책임하에 최종결정을 하시기 바랍니다. 본 자료는 당사의 저작물로서 모든 저작권은 당사에 있으며, 어떠한 경우에도 당사의 동의 없이 복제, 대여, 전송, 재배포 될 수 없습니다.





2018년 11월 시장 캘린더

월	화	수	목	금	비고
			<b>1</b> <ul style="list-style-type: none"> <li>NLL 일대 북 해안포 포문폐쇄</li> <li>10월 소비자물가동향</li> <li>미, 3Q 비농업부문 노동생산성 잠정치</li> <li>미, 10월 ISM 제조업지수</li> <li>미, 10월 제조업 PMI</li> <li>미, 9월 건설지출</li> <li>중, 1,585개 수입품 관세 ↓</li> </ul>	<b>2</b> <ul style="list-style-type: none"> <li>한-중 CEO 라운드 테이블</li> <li>미, 10월 고용동향 보고서</li> <li>미, 9월 공장주문</li> <li>미, 9월 무역수지</li> <li>유, 10월 제조업 PMI</li> <li>독, 10월 제조업 PMI</li> </ul>	<ul style="list-style-type: none"> <li>3일(토)</li> <li>남북-민화협 공동행사</li> <li>4일(일)</li> <li>미, 서머타임 해제</li> </ul>
<b>5</b> <ul style="list-style-type: none"> <li>미, 10월 ISM 비제조업지수</li> <li>미, 10월 서비스업 PMI확정치</li> </ul>	<b>6</b> <ul style="list-style-type: none"> <li>정부, 6개월간 유류세 15% ↓</li> <li>코오롱티슈진, Reg. S해제</li> <li>9월 국제수지</li> <li>미, 중간선거</li> <li>미, 9월 JOLTs 보고서</li> <li>유, 10월 서비스업 PMI</li> <li>유, 9월 PPI</li> <li>독, 10월 서비스업 PMI</li> </ul>	<b>7</b> <ul style="list-style-type: none"> <li>금융위, 우리은행 지주사 전환 인가안 상정 예정</li> <li>미, 연방항암학회 개최 예정</li> <li>미, Nvidia AI컨퍼런스</li> <li>미, 9월 소비자신용지수</li> <li>유, 9월 소매판매</li> <li>독, 9월 산업생산</li> </ul>	<b>8</b> <ul style="list-style-type: none"> <li>옵션만기일</li> <li>미, FOMC 회의 발표</li> <li>미, 주간 신규 실업 수당 청구</li> <li>독, 9월 무역수지</li> <li>독, 9월 수출입물가지수</li> <li>영, 10월 RICS주택가격지수</li> <li>중, 무역수지</li> </ul>	<b>9</b> <ul style="list-style-type: none"> <li>미, 11월 미시건대 소비심리 지수</li> <li>미, 10월 생산자물가지수</li> <li>미, 9월 도매재고지수</li> <li>영, 9월 무역수지</li> <li>중, 10월 소비자물가지수</li> <li>중, 10월 생산자물가지수</li> </ul>	<ul style="list-style-type: none"> <li>10일(토)</li> <li>미국심장협회 정기 총회 개최</li> <li>11일(일)</li> <li>미-러 정상회담 예정</li> <li>중, 광군제</li> </ul>
<b>12</b> <ul style="list-style-type: none"> <li>독, 국제의료기기전시회 'MEDICA' 개최</li> </ul>	<b>13</b> <ul style="list-style-type: none"> <li>10월 수출입물가지수</li> <li>9월 통화 및 유동성</li> <li>미, 10월 NFIB 소기업낙관지수</li> <li>독, 11월 ZEW 경기기대지수</li> <li>영, 10월 실업률</li> </ul>	<b>14</b> <ul style="list-style-type: none"> <li>10월 고용동향</li> <li>미, 연방통신위원회 5G 주파수 경매 실시</li> <li>미, 10월 소비자물가지수</li> <li>영, 10월 소비자물가지수</li> <li>중, 10월 고정자산투자</li> <li>중, 10월 소매판매</li> </ul>	<b>15</b> <ul style="list-style-type: none"> <li>대학수학능력시험</li> <li>무인이동체시스템산업 EXPO</li> <li>미, 11월 뉴욕주 제조업지수</li> <li>미, 10월 수출입물가지수</li> <li>미, 10월 소매판매</li> <li>미, 9월 기업재고</li> <li>영, 10월 소매판매</li> <li>중, 10월 주택가격지수</li> </ul>	<b>16</b> <ul style="list-style-type: none"> <li>미, 10월 산업생산</li> </ul>	
<b>19</b> <ul style="list-style-type: none"> <li>보아오포럼, 서울 개최 예정</li> <li>유, 9월 경상수지</li> </ul>	<b>20</b> <ul style="list-style-type: none"> <li>10월 생산자물가지수</li> <li>독, 10월 생산자물가지수</li> </ul>	<b>21</b> <ul style="list-style-type: none"> <li>3분기 가계신용 잠정치</li> <li>영, 11월 영국산업연맹 산업현황보고서</li> <li>영, 10월 공공부문 순차입/순상환</li> </ul>	<b>22</b> <ul style="list-style-type: none"> <li>9월 국제투자대조표 잠정치</li> <li>일, 10월 전국 CPI</li> </ul>	<b>23</b> <ul style="list-style-type: none"> <li>10월 무역수지 및 교역조건</li> <li>미, Black Friday</li> <li>유, 유럽중앙학회 아시아세션</li> <li>유, 11월 소비자신뢰지수</li> <li>유, 11월 제조업PMI 예상치</li> <li>유, 11월 서비스업PMI 예상치</li> <li>독, 11월 제조업·서비스업PMI</li> <li>영, 11월 CBI 소매판매량지수</li> </ul>	
<b>26</b> <ul style="list-style-type: none"> <li>BMW 추가 리콜 예정</li> <li>미, Cyber Monday</li> <li>독, 11월 IFO 기업환경지수</li> </ul>	<b>27</b> <ul style="list-style-type: none"> <li>11월 소비자동향조사</li> </ul>	<b>28</b> <ul style="list-style-type: none"> <li>11월 기업경기실사지수</li> <li>10월 금융기관 가중평균금리</li> <li>9월 인구동향</li> </ul>	<b>29</b> <ul style="list-style-type: none"> <li>3분기 예금취급기관 산업별 대출금</li> <li>미-중 정상회담 개최 예정</li> </ul>	<b>30</b> <ul style="list-style-type: none"> <li>금융통화위원회</li> <li>삼성바이오에피스 콜옵션 행사주식 양도예정일</li> <li>10월 산업활동동향</li> <li>G20 정상회의의 개최 예정</li> </ul>	

※ 작성자(SK증권 리서치센터)는 본 조사분석자료에 게재된 내용들이 외부의 부당한 압력이나 간섭없이 신의성실하게 작성되었음을 확인합니다. 자료 제공일 시점에서의 의견 및 추정치로 최종 실적과 오차가 발생할 수 있으며, 투자를 유도할 목적이 아니라 투자판단에 참고가 되는 정보제공을 목적으로 하고 있습니다. 투자시 투자자 자신의 판단과 책임하에 최종결정을 하시기 바랍니다. 본 자료는 당사의 저작물로서 모든 저작권은 당사에 있으며, 어떠한 경우에도 당사의 동의 없이 복제, 대여, 전송, 재배포 될 수 없습니다.



섹터별 시가총액 상위 종목 수익률(해외)

<Global News Clip>

- Amazon, 음악과 Alexa 서비스 멕시코에서 런칭, 스페인어 지원, 주가 +6.86% 상승
- Michael Kors, Versace인수 후 매출 예상치 하회했다는 점에서 애널리스트 우려감 표시
- AMD, 공개 행사에서 Amazon Cloud 데이터센터로 납품한다는 언급에 주가 +5.61% 상승
- Inditex, 새로운 온라인 플랫폼으로 ZARA가 106개국에서 추가러 런칭할 것, 주가 5.20% 상승

Dow Jones Industrial Average Members

Company	국가	Close	1D	1W	1M	YTD
Apple	USA	210.0	3.0%	-5.5%	-7.5%	21.9%
American Express	USA	107.3	2.2%	3.1%	0.6%	8.5%
Boeing	USA	372.0	1.5%	2.5%	-3.5%	25.3%
Caterpillar	USA	135.1	4.5%	8.3%	-9.6%	-14.0%
Cisco Systems	USA	47.9	3.0%	4.9%	0.9%	23.3%
Chevron	USA	120.9	1.7%	8.7%	-4.7%	-5.3%
Walt Disney	USA	117.1	0.3%	0.8%	0.1%	4.7%
DowDuPont	USA	59.8	3.1%	2.7%	-1.7%	-16.8%
Walgreens Boots Alliance	USA	81.9	1.6%	2.5%	11.4%	9.3%
Goldman Sachs Group	USA	231.3	1.3%	1.9%	3.8%	-9.5%
Home Depot	USA	187.2	2.9%	3.8%	-4.4%	-0.4%
IBM	USA	124.8	1.4%	6.9%	-15.2%	-19.1%
Intel	USA	48.7	3.1%	1.0%	4.7%	4.0%
Johnson & Johnson	USA	144.8	1.5%	2.8%	4.0%	4.0%
JPMorgan Chase & Co	USA	111.5	1.7%	2.3%	-2.7%	3.3%
Coca-Cola	USA	49.4	0.5%	3.4%	6.4%	8.4%
McDonald's	USA	184.3	0.8%	5.4%	8.5%	6.4%
3M	USA	201.3	3.1%	4.7%	-4.3%	-14.6%
Merck & Co	USA	75.1	2.4%	2.7%	3.8%	33.5%
Microsoft	USA	112.0	3.9%	5.7%	-0.3%	30.3%
NIKE	USA	78.0	1.8%	1.5%	-3.0%	22.8%
Pfizer	USA	44.4	3.2%	1.7%	-2.4%	21.8%
Procter & Gamble	USA	91.3	-0.2%	1.9%	11.1%	0.7%
Travelers	USA	130.3	1.3%	4.1%	-1.0%	-1.3%
UnitedHealth Group	USA	274.6	4.2%	5.3%	1.7%	24.2%
United Technologies	USA	130.6	2.0%	2.3%	-3.9%	1.9%
Visa	USA	144.8	2.8%	2.8%	1.7%	26.4%
Verizon	USA	57.7	0.8%	2.9%	4.8%	7.7%
Walmart	USA	104.3	1.0%	3.7%	7.5%	5.8%
Exxon Mobil	USA	83.0	1.3%	2.9%	-4.0%	-2.4%

Materials

Company	국가	Close	1D	1W	1M	YTD
BHP Billiton	AUS	33.4	-0.5%	0.8%	-3.6%	12.5%
BASF	DEU	70.0	1.3%	2.9%	-4.2%	-23.5%
Rio Tinto	AUS	81.3	0.0%	4.2%	3.2%	6.2%
SABIC	SAU	124.0	-0.8%	-2.1%	0.0%	22.8%
Glencore	GBR	316.2	1.4%	-3.7%	-3.1%	-19.8%
Vale S.A.	BRA	57.6	0.6%	0.2%	-0.1%	38.0%
Air Liquide S.A.	FRA	107.1	1.7%	1.1%	-4.8%	2.5%
Nutrien	CAN	75.2	0.7%	4.2%	0.9%	9.0%
Shin-Etsu Chemical	JAP	10,030.0	2.3%	6.0%	5.5%	-12.4%
LyondellBasell	USA	96.9	1.9%	4.7%	-2.9%	-13.7%
Air Products & Chemicals	USA	161.0	1.8%	3.6%	-2.0%	-2.7%
Southern Copper	USA	39.7	0.0%	-0.1%	-5.9%	-18.8%
Linde PLC	USA	166.9	0.8%	3.0%	3.5%	6.8%
Alcoa	USA	36.8	1.8%	0.1%	-2.2%	-33.2%

Industrials

Company	국가	Close	1D	1W	1M	YTD
Honeywell Int'l	USA	150.2	1.2%	4.0%	-3.6%	2.1%
Siemens	DEU	103.3	1.1%	1.6%	-1.0%	-10.7%
Union Pacific	USA	152.9	1.8%	3.9%	-5.9%	12.6%
Lockheed Martin	USA	309.8	1.1%	3.5%	-10.8%	-2.7%
UPS	USA	111.1	2.3%	3.4%	-5.8%	-10.1%
Airbus	FRA	96.1	0.3%	-0.4%	-6.3%	16.1%
Fedex	USA	231.3	2.0%	3.2%	0.7%	-10.2%
General Dynamics	USA	185.0	1.6%	3.7%	-9.4%	-7.7%
Raytheon	USA	187.3	1.4%	3.6%	-8.4%	0.6%
Northrop Grumman	USA	285.9	1.1%	4.7%	-9.0%	-6.3%
Vinci	FRA	79.3	2.4%	0.8%	-0.3%	-6.6%
Illinois Tool Works	USA	133.8	1.6%	3.4%	-2.2%	-19.0%
Deutsche Post	DEU	29.0	0.3%	2.9%	-0.1%	-26.7%
Canadian National Railway	CAN	113.1	0.6%	1.4%	-4.4%	8.5%

Energy

Company	국가	Close	1D	1W	1M	YTD
Royal Dutch Shell	GBR	2,430.5	0.8%	0.2%	-6.3%	-1.8%
Petro China	HKG	6.0	0.7%	3.1%	-4.0%	7.0%
Total	FRA	51.7	1.7%	2.2%	-5.7%	12.3%
BP	GBR	544.3	0.9%	0.5%	-6.0%	5.2%
China Petroleum	HKG	6.8	-0.3%	5.8%	-1.7%	14.4%
Schlumberger	USA	52.3	0.5%	1.3%	-17.1%	-24.7%
Petrobras	BRA	26.3	-3.3%	-3.7%	-1.9%	58.9%
Reliance Industries	IND	1,110.7	0.6%	5.2%	1.9%	21.9%
Equinor	NOR	216.4	0.8%	0.7%	-6.4%	21.9%
Shenhua Energy	HKG	19.1	1.9%	4.7%	8.6%	-9.5%
CNOPhillips	USA	70.0	0.8%	0.6%	-11.8%	26.6%
CNOOC	HKG	13.9	-0.3%	3.1%	-5.7%	20.3%
ENI S.P.A.	ITA	15.6	1.9%	1.3%	-3.9%	13.0%
EOG Resources Inc	USA	109.2	1.7%	2.1%	-17.5%	-0.1%
Rosneft Oil Co.	RUS	484.1	0.3%	5.2%	2.3%	66.1%
Gazprom	RUS	157.9	1.2%	2.8%	-8.3%	21.0%

Consumer Discretionary

Company	국가	Close	1D	1W	1M	YTD
Amazon	USA	1,755.5	6.9%	5.4%	-6.1%	47.6%
Toyota Motor	JAP	6,639.0	0.1%	1.0%	-2.2%	-8.0%
Comcast	USA	38.3	1.5%	0.9%	8.1%	-6.7%
LVMH	FRA	276.3	1.2%	2.4%	-3.3%	14.5%
Netflix	USA	327.5	5.4%	3.2%	-7.9%	62.9%
Naspers	ZAF	287,846.0	-1.1%	2.3%	1.3%	-19.6%
Booking Holdings	USA	1,998.2	2.5%	5.4%	6.8%	12.0%
Inditex	ESP	26.3	5.2%	3.2%	4.7%	-9.0%
Volkswagen	DEU	152.3	0.4%	3.1%	5.4%	-9.6%
Daimler	DEU	52.7	0.9%	0.2%	-3.0%	-25.3%
Charter Comm.	USA	328.4	2.4%	1.2%	1.8%	-5.9%
Starbucks	USA	68.2	3.3%	16.3%	18.1%	18.3%
Adidas	DEU	199.9	-3.4%	-2.2%	-1.9%	19.5%
Lowe's	USA	100.6	3.2%	3.2%	-7.9%	9.8%
Tesla	USA	348.2	2.1%	1.1%	32.5%	8.6%
TJX	USA	55.4	1.2%	0.6%	-0.5%	44.5%

※ 작성자(SK증권 리서치센터)는 본 조사분석자료에 게재된 내용들이 외부의 부당한 압력이나 간섭없이 신의성실하게 작성되었음을 확인합니다. 자료 제공일 시점에서의 의견 및 추정치로 최종 실적과 오차가 발생할 수 있으며, 투자를 유도할 목적이 아니라 투자판단에 참고가 되는 정보제공을 목적으로 하고 있습니다. 투자시 투자자 자신의 판단과 책임하에 최종결정을 하시기 바랍니다. 본 자료는 당사의 저작물로서 모든 저작권은 당사에 있으며, 어떠한 경우에도 당사의 동의 없이 복제, 대여, 전송, 재배포 될 수 없습니다.

# MORNING CALL



2018-11-08, (목)

## Consumer Staples

Company	국가	Close	1D	1W	1M	YTD
Nestle	CHE	84.5	0.1%	-0.7%	4.4%	0.8%
AB Inbev	BEL	66.8	1.2%	-0.6%	-11.5%	-28.4%
Unilever	NLD	47.9	0.8%	0.7%	2.0%	3.3%
Pepsico	USA	115.6	0.3%	3.7%	6.9%	-2.1%
Philip Morris	USA	89.1	0.3%	0.8%	5.2%	-14.7%
Kweichow Moutai	CHN	566.4	0.1%	0.6%	-18.5%	-19.5%
BAT	GBR	3,426.0	2.5%	0.2%	0.2%	-30.6%
L'oreal	FRA	203.7	0.5%	2.0%	2.1%	11.8%
Altria Group	USA	65.4	0.8%	2.7%	3.6%	-7.6%
AmBev	BRA	16.4	-1.7%	-0.1%	-6.5%	-24.6%
Diageo	GBR	2,703.0	1.1%	1.1%	0.8%	0.9%
Costco Wholesale	USA	240.4	1.5%	4.7%	7.2%	27.6%
Kraft Heinz	USA	53.6	0.2%	-4.7%	-4.5%	-30.5%
CVS Health	USA	78.8	1.1%	5.9%	-0.9%	7.1%
Mondelez International	USA	43.7	0.5%	3.0%	2.1%	2.9%

## Telecommunication Services

Company	국가	Close	1D	1W	1M	YTD
AT&T	USA	31.1	0.5%	2.0%	-7.2%	-19.3%
China Mobile	HKG	72.9	-1.3%	-1.5%	-7.1%	-8.1%
NTT Docomo	JAP	2,495.0	-1.2%	2.8%	-15.5%	-6.2%
Nippon Telegraph	JAP	4,496.0	4.9%	11.0%	-9.8%	-15.2%
Softbank	JAP	8,557.0	-0.2%	3.0%	-20.0%	-4.1%
Deutsche Telekom	DEU	14.7	1.5%	1.7%	5.8%	-1.2%
Vodafone	GBR	147.9	1.1%	-2.4%	-1.9%	-36.7%
KDDI	JAP	2,443.0	0.4%	3.5%	-17.8%	-12.9%
America Movil SAB	MEX	15.4	1.3%	0.7%	2.9%	-9.9%
T-Mobile	USA	70.3	2.3%	2.1%	2.7%	9.8%
Telefonica	ESP	7.4	1.4%	1.3%	6.2%	-9.1%
Orange	FRA	14.5	2.9%	3.2%	6.6%	-0.2%
Singapore Telecom	SGP	3.1	-0.9%	-1.3%	-1.3%	-12.8%
Emirates Telecom	ARE	17.3	0.5%	0.2%	3.8%	-1.1%
Saudi Telecom	SAU	83.5	-0.6%	-1.9%	0.2%	24.5%
Bell Canada Enterprises	CAN	53.6	1.3%	0.2%	4.9%	-10.4%

## Health Care

Company	국가	Close	1D	1W	1M	YTD
Novartis	CHE	88.6	0.4%	0.5%	5.3%	7.5%
Roche Holding	CHE	246.9	1.1%	0.6%	1.3%	0.2%
AbbVie	USA	87.0	3.9%	8.4%	-8.0%	-11.6%
Amgen	USA	197.6	3.6%	2.4%	-4.1%	11.6%
Novo Nordisk	DNK	288.9	2.8%	0.5%	4.3%	-13.5%
Abbott Laboratories	USA	72.5	2.2%	3.3%	1.7%	23.3%
Medtronic	USA	94.1	1.7%	2.8%	-2.2%	14.5%
Bristol Myers Squibb	USA	53.0	3.2%	1.6%	-16.2%	-13.6%
Sanofi	FRA	78.7	1.4%	-0.4%	4.1%	9.6%
Gilead Sciences	USA	72.5	3.0%	3.1%	-5.3%	-2.2%
Bayer	DEU	72.0	2.8%	3.1%	-3.8%	-29.0%
GlaxoSmithKline	GBR	1,531.4	1.9%	1.3%	3.0%	15.9%
Astrazeneca	GBR	5,857.0	1.7%	0.5%	2.4%	14.7%
Thermo Fisher	USA	245.5	3.1%	5.1%	2.3%	27.2%
Eli Lilly & Co.	USA	109.7	3.6%	1.7%	-5.0%	29.6%
Celgene	USA	75.5	0.5%	-0.2%	-13.0%	-28.9%

## Utilities

Company	국가	Close	1D	1W	1M	YTD
Nextera Energy	USA	173.5	1.2%	1.8%	-0.1%	11.9%
Enel S.P.A	ITA	4.5	1.7%	2.6%	2.0%	-11.9%
Yangtze Power	CHN	15.1	0.1%	-2.5%	-4.8%	-3.3%
Duke Energy	USA	84.7	0.4%	3.7%	3.0%	1.8%
Iberdrola	ESP	6.5	1.5%	2.4%	1.4%	1.1%
Southern Co/the	USA	47.0	2.9%	4.7%	6.6%	-0.3%
Dominion Energy	USA	71.2	0.7%	1.2%	-3.0%	-11.3%
EDF	FRA	15.6	4.3%	6.6%	1.8%	47.7%
Engie	FRA	12.4	3.5%	4.0%	-2.8%	-12.5%
Exelon	USA	44.7	0.8%	2.3%	1.5%	12.8%
National Grid	GBR	838.5	0.4%	1.1%	6.8%	-2.7%
AEP	USA	75.1	0.9%	3.0%	2.8%	3.8%
HK & China Gas	HKG	14.8	-0.9%	-0.1%	-0.4%	6.7%
Sempra Energy	USA	117.6	3.9%	6.8%	1.0%	11.6%

## Information Technology

Company	국가	Close	1D	1W	1M	YTD
Alphabet	USA	1,108.2	3.6%	2.0%	-3.2%	3.3%
Tencent	HKG	293.4	0.5%	5.6%	-0.1%	-29.8%
Alibaba	USA	152.5	3.4%	0.8%	3.8%	-17.0%
Facebook	USA	151.5	1.1%	-0.1%	-4.0%	-16.5%
Taiwan Semicon	TWN	234.0	-0.2%	-0.6%	-4.1%	0.6%
Oracle	USA	50.3	2.1%	3.4%	2.8%	7.8%
Nvidia	USA	213.8	1.3%	-2.0%	-19.5%	7.2%
SAP	DEU	95.6	1.9%	2.3%	-8.0%	2.8%
Adobe Systems	USA	253.4	5.4%	3.3%	-0.3%	42.6%
Texas Instruments	USA	97.2	0.1%	-0.4%	-5.5%	-7.9%
Broadcom	USA	234.4	2.7%	2.0%	-4.2%	-12.2%
Paypal	USA	88.2	4.2%	3.8%	10.2%	19.5%
ASML	NLD	154.7	0.2%	1.8%	-2.8%	6.0%
Baidu	USA	195.4	1.5%	-3.0%	-2.7%	-19.4%
Qualcomm	USA	63.2	-0.7%	-0.8%	-9.9%	-3.1%
Micron Technology	USA	40.9	2.8%	2.0%	-3.2%	-6.3%
Tokyo Electron	JAP	15,445.0	-1.0%	5.1%	6.4%	-24.3%
Nintendo	JAP	35,990.0	1.8%	1.9%	-10.3%	-12.6%
Applied Materials	USA	35.3	1.1%	-0.3%	-1.3%	-33.5%

## Financials

Company	국가	Close	1D	1W	1M	YTD
Berkshire Hathaway	USA	331,391.0	1.3%	7.5%	-1.3%	12.0%
Ind&Comm BOC	CHN	5.5	-0.2%	-0.9%	-0.2%	-10.7%
Bank of America	USA	28.5	1.2%	2.6%	-4.8%	-4.5%
Construction BOC	HKG	6.5	-0.2%	3.5%	3.7%	-12.0%
Wells Fargo	USA	53.6	0.1%	0.0%	0.1%	-12.3%
PingAn Insurance	HKG	78.6	-0.1%	4.8%	5.3%	-7.6%
Agricultural Bank	HKG	3.6	0.0%	5.5%	0.0%	-2.7%
HSBC Holdings	GBR	638.1	0.2%	-0.1%	-2.7%	-16.6%
Citi Group	USA	68.3	2.4%	3.7%	-5.0%	-8.2%
Bank of China	HKG	3.4	0.3%	1.8%	3.0%	-12.5%

## Real Estate

Company	국가	Close	1D	1W	1M	YTD
American Tower	USA	157.0	0.5%	2.6%	6.3%	11.2%
China Vanke	HKG	26.3	1.5%	1.3%	14.1%	-23.3%
Simon Property	USA	187.3	2.0%	3.1%	7.0%	8.6%
SHKP Ltd	HKG	107.2	-0.3%	3.2%	-2.1%	-18.5%
Country Garden	HKG	9.0	-0.1%	-1.4%	1.1%	-41.2%
Crown Castle Int'l	USA	111.7	0.5%	2.2%	0.6%	2.6%
China Evergrande	HKG	18.9	-0.8%	-6.2%	-10.4%	-32.8%
Overseas land&Invest	HKG	25.7	-0.2%	-0.2%	11.5%	-2.5%

※ 작성자(SK증권 리서치센터)는 본 조사분석자료에 게재된 내용들이 외부의 부당한 압력이나 간섭없이 신의성실하게 작성되었음을 확인합니다. 자료 제공일 시점에서의 의견 및 추정치로 최종 실적과 오차가 발생할 수 있으며, 투자를 유도할 목적이 아니라 투자판단에 참고가 되는 정보제공을 목적으로 하고 있습니다. 투자시 투자자 자신의 판단과 책임하에 최종결정을 하시기 바랍니다. 본 자료는 당사의 저작물로서 모든 저작권은 당사에게 있으며, 어떠한 경우에도 당사의 동의 없이 복제, 대여, 전송, 재배포 될 수 없습니다.

