

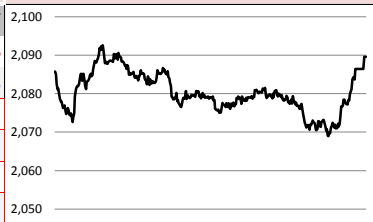


2018-11-07, (수)

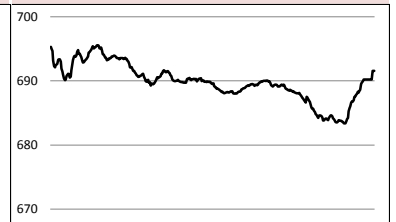
Global Indices

	Close	1D	1W	1M	3M	YTD	3Y
KOSPI	2,089.62	0.6%	3.0%	-7.3%	-9.2%	-15.3%	2.4%
KOSDAQ	691.55	-0.1%	6.6%	-9.9%	-11.9%	-13.4%	-0.4%
Dow Jones	25,635.01	0.7%	2.1%	-3.2%	0.0%	3.7%	43.1%
Nasdaq	7,375.96	0.6%	1.0%	-4.7%	-6.4%	6.8%	43.3%
S&P 500	2,755.45	0.6%	1.6%	-4.5%	-3.6%	3.1%	31.3%
United Kingdom	7,040.68	-0.9%	-1.2%	-2.7%	-8.8%	-8.4%	10.8%
Germany	11,484.34	-0.1%	0.3%	-3.9%	-9.2%	-11.1%	4.5%
France	5,075.19	-0.5%	-0.4%	-4.2%	-8.1%	-4.5%	1.8%
Japan	22,147.75	1.1%	1.0%	-6.9%	-2.3%	-2.7%	15.0%
China	2,659.36	-0.2%	2.2%	-2.1%	-4.3%	-19.6%	-25.9%
Brazil	88,668.92	-1.0%	1.4%	3.0%	10.4%	16.1%	89.0%
Vietnam	922.05	-0.4%	0.8%	-7.4%	-3.6%	-6.3%	50.6%
India	34,991.91	0.1%	1.6%	1.5%	-7.1%	3.5%	33.2%
Russia	2,412.31	1.4%	2.5%	-1.7%	4.3%	14.3%	37.5%

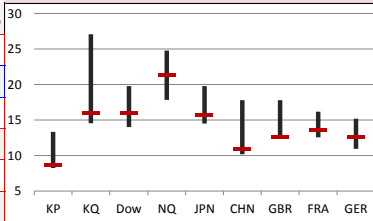
KOSPI



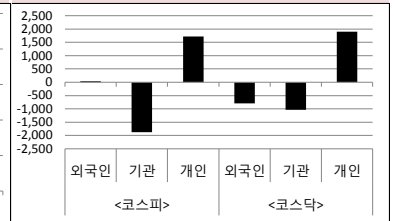
KOSDAQ



Global P/E Ratio



투자자별 순매수대금



Global Market

미국 증시 - 중간선거 결과 주시하면서 3대 지수 소폭 상승 마감
 · 선거 뒤 불확실성 해소된다는 기대감에 S&P500 11개 업종 모두 상승
 · 월가, '민주당이 하원 다수당 차지하고, 공화당이 상원 다수당 유지하는 결과가 가장 유력'

유럽 증시 - 미국 중간선거 등 정치적 불확실성에 하락 마감
 · 선거 결과에 따라 트럼프 대통령의 입지 달라질 수 있어, 미중 무역분쟁 정책 변화 주목
 · 이번이 없다면 트럼프 대통령의 정책 기조도 유지될 것으로 예상하면서 관망세 보여

일본 증시 - Toyota 연간 영업이익 전망치 상향과 자사주 매입안 발표에 상승 마감
 · Toyota 전장대비 1.94% 상승, Honda, Mazda, Bridgestone 등도 일제히 강세 보여
 · 의약품과 보험, 석유의 강세가 두드러져, iPhone판매 부진 우려로 TDK와 Alps Electric 등은 ↓

국내 증시 - 미국 중간선거 앞두고 관망세 보이며 코스피 강보합 마감
 · 코스피의 제한적인 상승은 미 중간선거와 7~8일에 진행되는 FOMC에 따른 경계감
 · 미국장, 중간선거 후 불확실성 해소될 것, 연준의 정책기조 변화 가능성에도 주목

China Region Market

중화권 증시 - 미국 중간선거 대기하며 하락 마감
 · 미국의 대중국 정책 기조가 변화할 수 있다는 점에서 중간선거 결과를 주시
 · 다만, 미국의 대중국 견제 정책은 선거 결과와 무관한 분석도 나와

중화권 이슈 - 중국 고위급 인사 경제개방의 뜻 밝혀
 · 왕치산, 블룸버그 뉴 이코노미 포럼에 참석, '중국은 미국과의 무역갈등 해결 위해 논의 준비 돼'
 · 인민은행 통화정책위원회는 7 위안-달러 아래로 떨어지는 것에 대해 큰 의미 필요 없다고 언급

Today's Event

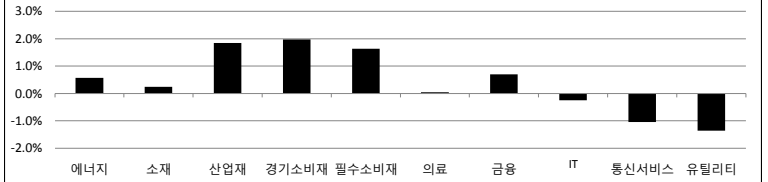
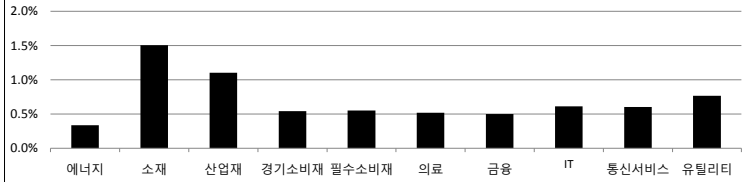
- 금융위, 우리은행 지주사 전환 인가안 상정
- 남북 보건의료회담 개최
- CJ ENM/CJ헬로/더블유게임즈 실적발표
- SK바이오랜드/위메이드 실적발표
- 스튜디오드래곤/조이맥스/컴투스 실적발표
- 미국, 면역항암학회 개최 예정
- 미국, Nvidia AI 컨퍼런스
- 미-북 고위급 회담 개최 예정
- 미국, 9월 소비자신용지수
- 미국, Qualcomm 실적발표

S&P 500 Sector

	1D	1W	1M	3M	YTD	2Y	3Y
에너지	0.3%	2.7%	-10.6%	-9.1%	-4.2%	0.0%	-0.7%
소재	1.5%	4.7%	-4.8%	-7.7%	-9.2%	16.5%	20.8%
산업재	1.1%	3.1%	-9.0%	-5.7%	-5.0%	21.2%	27.1%
경기소비재	0.5%	3.0%	-4.5%	-4.7%	9.1%	37.6%	32.7%
필수소비재	0.6%	2.0%	3.7%	4.3%	-1.6%	7.4%	14.5%
의료	0.5%	2.0%	-4.0%	0.7%	9.5%	32.9%	26.3%
금융	0.5%	2.4%	-4.6%	-5.2%	-3.8%	34.7%	34.2%
IT	0.6%	-0.3%	-5.1%	-5.9%	9.6%	52.3%	62.1%
통신서비스	0.6%	-0.4%	-4.1%	-0.9%	-9.5%	-3.4%	2.3%
유틸리티	0.8%	1.1%	0.4%	2.1%	3.0%	11.3%	28.6%

Korea Sector

	1D	1W	1M	3M	YTD	2Y	3Y
에너지	0.6%	-3.1%	-7.2%	4.6%	-2.2%	28.5%	58.0%
소재	0.2%	4.4%	0.9%	-14.0%	-20.1%	7.1%	14.8%
산업재	1.8%	2.3%	-9.2%	-6.2%	-9.7%	-11.1%	-15.3%
경기소비재	2.0%	1.8%	-9.5%	-11.6%	-26.7%	-18.0%	-29.3%
필수소비재	1.6%	3.5%	-7.1%	-15.1%	-21.3%	-15.1%	-23.5%
의료	0.0%	10.3%	-14.4%	-8.7%	-4.9%	75.1%	61.8%
금융	0.7%	1.4%	-8.4%	-5.3%	-16.2%	4.3%	4.1%
IT	-0.2%	2.7%	-3.4%	-8.2%	-13.8%	33.4%	57.0%
통신서비스	-1.0%	-2.6%	-7.3%	3.5%	-2.7%	13.0%	15.2%
유틸리티	-1.4%	-1.0%	-2.1%	-10.7%	-24.2%	-36.5%	-43.4%



Fixed Income

	Close	1D	1M	YTD
국고채 3년	1.981	0.4	-10.4	-15.3
국고채 10년	2.292	2.0	-15.0	-17.5
미국채 2년	2.928	2.0	4.3	104.5
미국채 10년	3.222	2.1	-1.1	81.6
일본 국채 10년	0.131	0.3	-2.4	8.3
중국 국채 10년	4.045	0.6	7.6	-28.8
독일 국채 10년	0.434	0.8	-9.5	0.7

Commodity

	Close	1D	1M	YTD
국제유가(WTI)	62.19	-1.4%	-16.3%	2.9%
VIX Index	19.87	-0.5%	26.6%	80.0%
천연가스	3.53	-1.0%	8.1%	19.6%
CRB상품지수	191.21	-0.7%	-4.3%	-1.4%
금(Comex)	1,228.10	-0.3%	3.7%	-6.2%
BDI(Baltic Dry)	1,428.00	0.0%	-6.7%	4.5%
구리	273.30	-0.8%	-1.2%	-17.2%

Currency

	Close	1D	1M	YTD
달러인덱스(pt)	96.28	0.0%	0.5%	4.4%
엔/달러(원)	1,123.67	0.0%	-0.8%	5.3%
엔/달러(엔)	113.45	0.2%	0.2%	0.7%
달러/유로(달러)	1.14	0.1%	-0.6%	-4.9%
원/홍콩달러(원)	143.48	0.0%	-0.8%	5.1%
원/위안(원)	162.51	0.0%	-1.0%	-0.8%
달러/파운드(달러)	1.31	0.4%	0.1%	-3.0%

※ 작성자(SK증권 리서치센터)는 본 조사항목자료에 게재된 내용들이 외부의 부당한 압력이나 간섭없이 신의성실하게 작성되었음을 확인합니다. 자료 제공일 시점에서의 의견 및 추정치로 최종 실적과 오차가 발생할 수 있으며, 투자를 유도할 목적이 아니라 투자판단에 참고가 되는 정보제공을 목적으로 하고 있습니다. 투자시 투자자 자신의 판단과 책임하에 최종결정을 하시기 바랍니다. 본 자료는 당사의 저작물로서 모든 저작권은 당사에 있으며, 어떠한 경우에도 당사의 동의 없이 복제, 대여, 전송, 재배포 될 수 없습니다.





2018-11-07, (수)

일일 상승률 상위 종목 (단위: 억원)				일일 하락률 상위 종목 (단위: 억원)					
종목명	시가총액	수익률	특이동향	종목명	시가총액	수익률	특이동향		
삼보정밀전자	1,752	29.9%	초록뱀	오스코텍	7,698	-12.3%	LG이노텍		
초록뱀	1,305	18.6%		· 실적 전망과 신규작 관련 기대감	썸에이지	1,311		-9.2%	· 애플 아이폰XR 생산감축 가능성의 여파
휴온스글로벌	4,963	15.8%		· 휴온스주 입상 3상 성공적 종료	와이오엠	1,155		-7.9%	삼성전기
샘표	1,277	14.9%	· 휴온스주 입상 3상 성공적 종료	지엔코	1,397	-7.2%			
탑엔지니어링	1,662	14.2%	· 휴온스주 입상 3상 성공적 종료	LG이노텍	27,927	-6.4%			
화승엔터프라이즈	6,659	12.0%	· 휴온스주 입상 3상 성공적 종료	삼성전기	93,741	-6.3%			
아이에스이커머스	1,217	11.1%	· 휴온스주 입상 3상 성공적 종료	금호석유	27,512	-5.8%			
동성화인텍	2,210	10.8%	· 766억원 초저온 보냉자재 공급계약 후 상승 지속	네이처셀	6,924	-5.8%	· 적층세라믹콘덴서 업황 고점 논란에 하락		

<외국인 순매수 상위>		<외국인 순매도 상위>		<기관 순매수 상위>		<기관 순매도 상위>		<개인 순매수 상위>		<개인 순매도 상위>	
종목명	매수대금	종목명	매도대금	종목명	매수대금	종목명	매도대금	종목명	매수대금	종목명	매도대금
현대차	204.5	유한양행	-322.7	현대중공업	98.4	삼성전기	-796.8	삼성전기	1,146.6	현대차	-182.2
삼성전자	154.4	삼성전기	-320.4	삼성엔지니어링	80.1	유한양행	-441.0	유한양행	770.4	현대중공업	-113.8
삼성SDI	102.3	신라젠	-168.0	현대모비스	79.1	LG이노텍	-260.2	LG이노텍	351.2	한화에어로스페이스	-104.0
LG생활건강	96.9	SK하이닉스	-109.7	현대글로비스	77.2	삼성전자	-191.8	신라젠	247.8	현대미포조선	-97.8
셀트리온헬스케어	87.2	LG이노텍	-89.1	현대중공업지주	71.0	셀트리온헬스케어	-140.9	SK하이닉스	222.0	LG전자	-84.7
필라코리아	83.5	삼화바이오로직스	-79.4	한화에어로스페이스	64.3	삼성SDI	-125.4	셀트리온	138.3	LG생활건강	-80.2
NAVER	75.9	오리온	-69.3	미래에셋대우	54.0	SK하이닉스	-112.7	LG화학	119.0	POSCO	-73.4
삼성생명	65.6	삼화콘덴서	-68.4	두산발켓	51.4	셀트리온	-89.8	삼화콘덴서	113.7	현대모비스	-73.4
현대미포조선	62.7	셀트리온	-66.7	LG전자	48.7	엔씨소프트	-87.4	오스코텍	94.9	삼성엔지니어링	-69.8
텔코RF계약	55.7	LG화학	-58.5	현대해상	44.3	오스코텍	-76.8	삼화바이오로직스	81.5	미래에셋대우	-65.0

후강통(Shanghai-Hongkong Link) 거래 상위 종목 (단위: CNY, 1M CNY)					선강통(Shenzhen-Hongkong Link) 거래 상위 종목 (단위: CNY, 1M CNY)				
코드	종목명	시가총액(B)	Close	거래대금	코드	종목명	시가총액(B)	Close	거래대금
600519 C1 Equity	구이저우 모우타이	711.0	566.00	713.8	002415 C2 Equity	항저우 하이테크비전 디지털 기	254.7	27.60	507.1
601318 C1 Equity	중국 핑안보험	1,241.2	66.80	669.8	000002 C2 Equity	완커 기업	264.8	24.14	399.2
600276 C1 Equity	장수 형루이 의약	240.8	65.41	456.0	000333 C2 Equity	메이디 그룹	266.3	40.18	368.2
600030 C1 Equity	중신증권	204.7	17.71	435.1	000858 C2 Equity	우량에 이빈	197.2	50.80	313.7
600036 C1 Equity	초상 은행	750.4	29.87	420.4	000651 C2 Equity	거리 전기기기	237.1	39.41	306.9
600887 C1 Equity	네이멍구 이리산업	139.2	22.90	290.7	002304 C2 Equity	장수 양허맥주	144.0	95.55	244.9
601888 C1 Equity	차이나 인터내셔널 트레블 서	109.4	56.05	286.7	002475 C2 Equity	럭스웨어 정밀산업	63.0	15.31	240.7
600900 C1 Equity	중국 창장 전력	332.4	15.11	262.3	002027 C2 Equity	포커스 미디어 인터내셔널 테	92.2	6.28	215.2
601012 C1 Equity	룽지 녹능과기	47.2	16.92	248.3	000001 C2 Equity	핑안 은행	186.1	10.84	171.6
600585 C1 Equity	안후이 하이위 수니	186.8	34.25	221.1	002236 C2 Equity	저장 다화 기술	37.7	13.02	110.7

오늘의 Check Point !!!

▶ 미국 중간선거, 우리나라 시간 오후 2시 쯤 윤곽 나타날 듯

- 연방 상원의원 35명, 하원의원 전원, 주지사 36명 선출하는 미국 중간선거
- 투표율 높을 것으로 예상되는 가운데 민주당vs공화당 접합한 대립 지속 중
- 투표 결과에 따라 향후 국정 운영 변화겠지만, 선거 자체의 불확실성 요인은 사라져

▶ KDI 하반기 경제전망, 올해/내년 경제성장률 하향 조정

- 올해 경제성장률 2.7%, 내년 경제성장률 2.6%로 전망, 지난 5월 대비 각각 0.2%p/0.1%p 하향
- 투자 감소 등으로 인한 성장을 유지 어려울 것으로 전망, 민간소비/취업자 수도 전망 어두워
- 한국은행/IMF 등에 이어 국내 경제성장률 하향 조정 이어져

▶ 직장인 연말정산 준비하기

- 7월 1일 이후 신용카드로 사용한 책/공연 등 문화생활비 소득공제 가능
- 올해부터 연봉 7,000만원 이하 대상, 소득공제율 30% 적용
- 신용카드 소득공제 최대 한도인 300만원 초과시 100만원까지 추가 소득공제 가능

16만

뭔가 좋아하는 사람들이 벌써 이렇게나

시럽웰스 회원 16만 돌파!

시럽웰스 외 160,000명이 좋아합니다

스마트하게 돈 버는 지갑, 시럽웰스

sinc membership Wealth

※ 작성자(SK증권 리서치센터)는 본 조사분석자료에 게재된 내용들이 외부의 부당한 압력이나 간섭없이 신의성실하게 작성되었음을 확인합니다. 자료 제공일 시점에서의 의견 및 추정치로 최종 실적과 오차가 발생할 수 있으며, 투자를 유도할 목적이 아니라 투자판단에 참고가 되는 정보제공을 목적으로 하고 있습니다. 투자시 투자자 자신의 판단과 책임하에 최종결정을 하시기 바랍니다. 본 자료는 당사의 저작물로서 모든 저작권은 당사에 있으며, 어떠한 경우에도 당사의 동의 없이 복제, 대여, 전송, 재배포 될 수 없습니다.





2018-11-07, (수)

섹터별 시가총액 상위 종목 수익률(국내)

(단위 : 억원 / 원)

섹터	코드	종목명	시가총액	Close	1D	1W	1M	YTD	주요 뉴스
에너지	A034730	SK	181,881	258,500	1.0%	0.8%	-11.0%	-8.7%	'유류세 인하 첫날', 서울 휘발유·경유 40원 이상 하락(한국경제TV)
	A096770	SK이노베이션	190,017	205,500	0.2%	-1.2%	-8.3%	0.5%	· 서울 중심으로 휘발유와 경유, LPG 가격이 비교적 큰 폭으로 떨어져
	A010950	S-Oil	135,099	120,000	1.3%	0.4%	-12.1%	2.6%	· 보통 휘발유 가격은 전날보다 1당 평균 16.2원 하락한 1천674.1원 기록
	A267250	현대중공업지주	63,192	388,000	4.3%	12.0%	-6.1%	1.8%	아시아, 태양광발전 축소, 해상풍력 등 신재생에너지로 눈 돌려(아시아투데이)
	A078930	GS	45,529	49,000	0.8%	3.6%	-11.7%	-21.2%	· 중국이 태양광발전에서 눈을 돌려 자국 최대 해상풍력발전 단지 짓기 시작
	A010060	OCI	23,969	100,500	-3.4%	20.1%	-10.3%	-26.1%	· 태양광 발전설비 목표를 달성, 다른 발전에 비해 비싼 단가 때문 정책 변화
소재	A051910	LG화학	247,073	350,000	-1.7%	3.4%	8.0%	-13.6%	한솔제지, 덴마크·독일 계열사 매각 결정, 영업 시너지 감소 이유(EBN)
	A005490	POSCO	236,712	271,500	2.5%	6.9%	-2.7%	-18.4%	· 한솔 덴마크 주식 124만1주를 213억3662만원에 전량 처분
	A011170	롯데케미칼	96,143	280,500	-1.4%	10.4%	6.9%	-23.8%	· 독일 관계사 알앤에스 주식도 82억8569만원에 전량 매각
	A010130	고려아연	74,725	396,000	1.7%	2.5%	-6.2%	-19.7%	코오롱플라스틱, 3Q 영업이익 57억, 전년비 28% ↓ (EBN)
	A004020	현대제철	58,583	43,900	4.3%	5.7%	-18.4%	-25.1%	· 판가인상·코오롱바스프이노폴 효과 등으로 분기 매출 최고치
	A003670	포스코켐텍	42,885	72,600	3.6%	9.5%	12.2%	82.4%	· POM 업황호조·코오롱바스프이노폴 효과로 수익성 개선 전망
산업재	A028260	삼성물산	207,711	109,500	1.4%	0.9%	-12.4%	-13.1%	조선업 '발주물량 45%' 차지, 연수주량 세계 1위 탈환하나(디지털타임스)
	A003550	LG	115,268	66,800	0.9%	5.4%	-7.1%	-26.6%	· 올 10월까지 28척중 4척 수주, 2305CGT 달해, 중국과 격차 벌려
	A009540	현대중공업	88,532	128,000	5.4%	3.6%	-8.9%	33.4%	· 한국 조선사들이 7년 만에 연간 수주량 1위를 달성할 것으로 관측
	A000720	현대건설	55,065	49,450	1.3%	8.8%	-25.1%	36.2%	포스코대우, 미얀마 가스전 연결 중국측 가스관 복구 완료(글로벌이코노믹)
	A010140	삼성중공업	43,470	6,900	3.8%	1.6%	-14.8%	6.7%	· 공급 차질을 빚었던 중국항 공급 물량 점진적으로 증가 예상
	A086280	현대글로벌비스	43,875	117,000	4.0%	9.4%	-3.7%	-14.0%	· 복구가 완료됨에 따라 동절기 가스 물량 조속히 공급할 수 있는 기반 마련
경기소비재	A005380	현대차	229,693	107,500	3.4%	0.0%	-13.7%	-31.1%	흑한기 중국 자동차시장, 신에너지 자동차만 나홀로 '봉봉'(뉴스핌)
	A012330	현대모비스	190,307	195,500	3.7%	2.1%	-6.2%	-25.7%	· 무역전쟁 우려 소비심리 위축, 올 경기 사상 최악
	A000270	기아차	117,353	28,950	2.3%	3.8%	-15.4%	-13.6%	· 9월 자동차 판매 YoY 12% 감소, 신에너지차는 55% 증가
	A066570	LG전자	111,281	68,000	0.6%	11.1%	-3.6%	-35.9%	편의점, 펌코노미 허브 역할로도 주목(서울경제)
	A018880	한온시스템	57,384	10,750	1.9%	1.9%	-16.0%	-22.7%	· GS25, 반려동물 전용 PB 'TV동물농장' 론칭
	A021240	코웨이	49,741	67,400	1.4%	-0.9%	-21.0%	-31.0%	· 전용 매대 갖춘 점포도 4,000곳으로 확대
필수소비재	A051900	LG생활건강	182,108	1,166,000	3.3%	10.2%	-2.1%	-1.9%	알리바바 '5년간 2000억달러 수입', LG-아모레 포함(파이낸셜뉴스)
	A090430	아모레퍼시픽	101,718	174,000	0.3%	11.2%	-22.7%	-42.9%	· 수입박람회 부대행사로 열린 '글로벌 수입 리더십 서밋'에서 발표
	A033780	KT&G	136,057	99,100	1.6%	-1.9%	-1.9%	-14.2%	· 중앙정부, 구매실적 올리기 위해 지방정부와 국유기업에 수입계약 할당
	A002790	아모레G	52,691	63,900	-0.5%	2.9%	-20.0%	-54.7%	아마존, K뷰티·패션에 러브콜, 'BTS 흥풍에 인기'(조선비즈)
	A004990	롯데지주	58,108	49,850	1.4%	5.4%	-11.0%	-23.4%	· 9월 '빌보드200' 1위 차지하는 등 K팝이 인기를 끌면서 관련 상품 찾아
	A271560	오리온	35,027	88,600	-0.9%	-9.1%	-10.5%	-15.2%	· 현재 아마존 입점 브랜드, 클리오/에뛰드/코오롱FnC/신성통상 등 40여곳
의료	A068270	셀트리온	302,204	241,000	0.4%	6.9%	-16.6%	9.0%	식약처 내년도 예산 5,033억원, 어떻게 쓰이나?(데일리팝)
	A207940	삼성바이오로직스	265,322	401,000	0.5%	0.8%	-21.1%	8.1%	· 의약품 품질고도화 예시 모델 개발과 해외제조사 현지실사 등 안전 관리
	A091990	셀트리온헬스케어	101,597	72,300	0.1%	4.3%	-16.2%	-33.4%	· 바이오생약 예산 ↑, 의료가기 예산 ↓, 국가 백신 제품화 지원 11억 투입
	A215600	신라젠	52,223	74,800	-2.7%	4.6%	-15.2%	-20.0%	한미·대웅·신라젠 등 R&D과제 핵심 임상 발표 '초읽기'(데일리팝)
	A128940	한미약품	47,991	421,500	-2.0%	11.1%	-8.1%	-27.8%	· 주요 제약바이오 기업, 내년 상반기 글로벌 3상 결과 공개 예정
	A008930	한미사이언스	43,814	69,000	-1.6%	3.6%	-13.9%	-37.8%	· 임상 발표로 결과에 따라 기업 가치가 요동, 사운 건 R&D 모델링
IT	A005930	삼성전자	2,808,455	43,750	-0.1%	3.3%	-2.1%	-14.2%	국내 QR코드 결제 표준 나왔다(지디넷)
	A000660	SK하이닉스	510,330	70,100	-0.6%	2.8%	-0.3%	-8.4%	· QR코드는 사각형 패턴으로 구성된 2차원 매트릭스 형태의 바코드
	A035420	NAVER	192,832	117,000	3.1%	5.9%	-17.0%	-32.9%	· 이번 QR코드 결제 표준을 채택하고, 소상공인과 결제사업자를 모집
	A018260	삼성세디에스	148,178	191,500	0.5%	1.6%	-13.4%	-4.3%	구글·페이스북 겨냥했다, 방통위, 이통강제금 증액(매일경제)
	A006400	삼성SDI	161,253	234,500	-0.6%	-0.2%	-1.1%	14.7%	· 구글과 페이스북은 현재 부가통신사업자로 분류돼 있어
	A009150	삼성전기	93,741	125,500	-6.3%	3.7%	-7.0%	25.5%	· 자료제출 명령 이행 않고 재제출 명령 불응시 매출액 0.3%까지 강제금 부
	A035720	카카오	80,551	96,600	1.2%	6.7%	-11.4%	-29.5%	대작 줄줄이 개봉박두, 게임주 '두근두근'(한국경제)
	A251270	넷마블	98,898	116,000	-1.3%	8.9%	-1.3%	-38.5%	· 블레이드&소울2-리니지2M 등 엔씨소프트 기대작 출시 예정
	A036570	엔씨소프트	98,506	449,000	-0.8%	6.8%	7.7%	0.3%	· 중국의 게임 규제도 내년부터 약화될 것이라 관측
통신서비스	A017670	SK텔레콤	211,957	262,500	-0.4%	-2.4%	-6.6%	-1.7%	땅부자' KT, 본업 부진해도, 노는 전화국 부지 가치 8조(한국경제)
	A032640	LG유플러스	67,238	15,400	-2.2%	-4.1%	-10.2%	10.0%	· KT의 부동산 매출, 3분기 1413억원으로 같은 기간 34.8% 늘어
	A030200	KT	75,853	29,050	-0.5%	1.8%	-3.2%	-4.0%	· KT는 전국에 440여 개의 전화국 부지 소유, 높고 있는 땅 수익화에 활용
금융	A105560	KB금융	202,993	48,550	-0.2%	-0.4%	-13.6%	-23.4%	우리는행 지주사 지배구조 일단 '회장-형장 겸직'으로 가닥(연합뉴스)
	A055550	신한지주	202,483	42,700	0.1%	0.8%	-6.9%	-13.6%	· 금융당국 7일 지주사 전환 인가 후 8일 임시이사회에 입장 전달
	A032830	삼성생명	183,200	91,600	0.7%	1.3%	-5.5%	-26.4%	· 지주사 회장후보 23일전까지 선출, 최종구 '이사회 결정 존중'
유틸리티	A015760	한국전력	171,725	26,750	-1.3%	1.9%	-1.5%	-29.9%	한전KPS, 3분기 영업이익 162억원, 전년비 49.7% ↓ (뉴스1)
	A036460	한국가스공사	48,280	52,300	-1.7%	2.6%	-16.2%	22.9%	· 연결 재무제표 기준 매출은 5.0% 줄어든 2657억5500만원
	A051600	한전KPS	12,218	27,150	-1.5%	0.4%	-14.6%	-33.1%	· 순이익은 48.3% 감소한 142억5400만원

※ 작성자(SK증권 리서치센터)는 본 조사항목에 게재된 내용들이 외부의 부당한 압력이나 간섭없이 신의성실하게 작성되었음을 확인합니다. 자료 제공일 시점에서의 의견 및 추정치로 최종 실적과 오차가 발생할 수 있으며, 투자를 유도할 목적이 아니라 투자판단에 참고가 되는 정보제공을 목적으로 하고 있습니다. 투자자 투자자 자신의 판단과 책임하에 최종결정을 하시기 바랍니다. 본 자료는 당사 의 저작물로서 모든 저작권은 당사에 있으며, 어떠한 경우에도 당사의 동의 없이 복제, 대여, 전송, 재배포 될 수 없습니다.





2018년 11월 시장 캘린더

월	화	수	목	금	비고
			1 <ul style="list-style-type: none"> NLL 일대 북 해안포 포문폐쇄 10월 소비자물가동향 미, 3Q 비농업부문 노동생산성 잠정치 미, 10월 ISM 제조업지수 미, 10월 제조업 PMI 미, 9월 건설지출 중, 1,585개 수입품 관세 ↓ 	2 <ul style="list-style-type: none"> 한-중 CEO 라운드 테이블 미, 10월 고용동향 보고서 미, 9월 공장주문 미, 9월 무역수지 유, 10월 제조업 PMI 독, 10월 제조업 PMI 	<ul style="list-style-type: none"> 3일(토) 남북-민화협 공동행사 4일(일) 미, 서머타임 해제
5 <ul style="list-style-type: none"> 미, 10월 ISM 비제조업지수 미, 10월 서비스업 PMI확정치 	6 <ul style="list-style-type: none"> 정부, 6개월간 유류세 15% ↓ 코오롱티슈진, Reg. S해제 9월 국제수지 미, 중간선거 미, 9월 JOLTs 보고서 유, 10월 서비스업 PMI 유, 9월 PPI 독, 10월 서비스업 PMI 	7 <ul style="list-style-type: none"> 금융위, 우리은행 지주사 전환 인가안 상정 예정 미, 연방항암학회 개최 예정 미, Nvidia AI컨퍼런스 미, 9월 소비자신용지수 유, 9월 소매판매 독, 9월 산업생산 	8 <ul style="list-style-type: none"> 옵션만기일 미, FOMC 회의 발표 미, 주간 신규 실업 수당 청구 독, 9월 무역수지 독, 9월 수출입물가지수 영, 10월 RICS주택가격지수 중, 무역수지 	9 <ul style="list-style-type: none"> 미, 11월 미시건대 소비심리 지수 미, 10월 생산자물가지수 미, 9월 도매재고지수 영, 9월 무역수지 중, 10월 소비자물가지수 중, 10월 생산자물가지수 	<ul style="list-style-type: none"> 10일(토) 미국심장협회 정기 총회 개최 11일(일) 미-러 정상회담 예정 중, 광군제
12 <ul style="list-style-type: none"> 독, 국제의료기기전시회 'MEDICA' 개최 	13 <ul style="list-style-type: none"> 10월 수출입물가지수 9월 통화 및 유동성 미, 10월 NFIB 소기업낙관지수 독, 11월 ZEW 경기기대지수 영, 10월 실업률 	14 <ul style="list-style-type: none"> 10월 고용동향 미, 연방통신위원회 5G 주파수 경매 실시 미, 10월 소비자물가지수 영, 10월 소비자물가지수 중, 10월 고정자산투자 중, 10월 소매판매 	15 <ul style="list-style-type: none"> 대학수학능력시험 무인이동체시스템산업 EXPO 미, 11월 뉴욕주 제조업지수 미, 10월 수출입물가지수 미, 10월 소매판매 미, 9월 기업재고 영, 10월 소매판매 중, 10월 주택가격지수 	16 <ul style="list-style-type: none"> 미, 10월 산업생산 	
19 <ul style="list-style-type: none"> 보아오포럼, 서울 개최 예정 유, 9월 경상수지 	20 <ul style="list-style-type: none"> 10월 생산자물가지수 독, 10월 생산자물가지수 	21 <ul style="list-style-type: none"> 3분기 가계신용 잠정치 영, 11월 영국산업연맹 산업현황보고서 영, 10월 공공부문 순차입/순상환 	22 <ul style="list-style-type: none"> 9월 국제투자대조표 잠정치 일, 10월 전국 CPI 	23 <ul style="list-style-type: none"> 10월 무역수지 및 교역조건 미, Black Friday 유, 유럽중앙학회 아시아세션 유, 11월 소비자신뢰지수 유, 11월 제조업PMI 예상치 유, 11월 서비스업PMI 예상치 독, 11월 제조업·서비스업PMI 영, 11월 CBI 소매판매량지수 	
26 <ul style="list-style-type: none"> BMW 추가 리콜 예정 미, Cyber Monday 독, 11월 IFO 기업환경지수 	27 <ul style="list-style-type: none"> 11월 소비자동향조사 	28 <ul style="list-style-type: none"> 11월 기업경기실사지수 10월 금융기관 가중평균금리 9월 인구동향 	29 <ul style="list-style-type: none"> 3분기 예금취급기관 산업별 대출금 미-중 정상회담 개최 예정 	30 <ul style="list-style-type: none"> 금융통화위원회 삼성바이오에피스 콜옵션 행사주식 양도예정일 10월 산업활동동향 G20 정상회의 개최 예정 	

※ 작성자(SK증권 리서치센터)는 본 조사분석자료에 게재된 내용들이 외부의 부당한 압력이나 간섭없이 신의성실하게 작성되었음을 확인합니다. 자료 제공일 시점에서의 의견 및 추정치로 최종 실적과 오차가 발생할 수 있으며, 투자를 유도할 목적이 아니라 투자판단에 참고가 되는 정보제공을 목적으로 하고 있습니다. 투자시 투자자 자신의 판단과 책임하에 최종결정을 하시기 바랍니다. 본 자료는 당사의 저작물로서 모든 저작권은 당사에 있으며, 어떠한 경우에도 당사의 동의 없이 복제, 대여, 전송, 재배포 될 수 없습니다.



섹터별 시가총액 상위 종목 수익률(해외)

<Global News Clip>

- Rosneft Oil Co, P와 Q증가로 3분기 실적 3배 증가, CAPEX와 가이던스 상향, 주가 +4.97%
- CVS Health, 3분기 이익 전망치 상회하는 실적 발표, Aetna 인수 추수감사절 이전에 마무리
- Marriott International, 주요 시장인 북미 지역에서 수요 감소하는 추세, 주가 -5.08% 하락
- Ralph Lauren, FY2분기 이익이 컨센서스를 상회했지만 최근 보고서 전망치는 하회, -6.59%
- Siemens Gamesa Renewable Energy SA, 4분기 이익이 흑자 전환했다는 발표, 주가 +14.50%
- Petrobras, 유가 상승, 해일 환율 약세로 3분기 이익 YoY로 증가, 단 매출 감소에 주가 -3.44%

Dow Jones Industrial Average Members

Company	국가	Close	1D	1W	1M	YTD
Apple	USA	203.8	1.1%	-6.9%	-8.9%	18.3%
American Express	USA	105.0	-0.2%	2.2%	-1.9%	6.1%
Boeing	USA	366.5	1.2%	3.3%	-5.0%	23.5%
Caterpillar	USA	129.3	2.3%	6.6%	-15.7%	-17.6%
Cisco Systems	USA	46.5	0.8%	1.6%	-2.1%	19.7%
Chevron	USA	118.9	0.0%	6.5%	-4.8%	-6.8%
Walt Disney	USA	116.7	1.1%	1.6%	0.6%	4.4%
DowDuPont	USA	58.0	0.7%	7.6%	-8.1%	-19.3%
Walgreens Boots Alliance	USA	80.6	0.8%	1.0%	8.7%	7.5%
Goldman Sachs Group	USA	228.2	-0.2%	1.3%	1.3%	-10.7%
Home Depot	USA	182.0	-0.1%	3.5%	-8.3%	-3.2%
IBM	USA	123.1	2.5%	6.7%	-17.0%	-20.2%
Intel	USA	47.3	-1.5%	0.8%	0.5%	0.9%
Johnson & Johnson	USA	142.6	0.3%	1.8%	2.3%	2.4%
JPMorgan Chase & Co	USA	109.6	0.5%	0.5%	-5.0%	1.5%
Coca-Cola	USA	49.1	0.9%	2.6%	5.7%	7.8%
McDonald's	USA	182.7	1.3%	3.3%	8.9%	5.5%
3M	USA	195.3	1.1%	2.6%	-8.9%	-17.1%
Merck & Co	USA	73.3	0.3%	-0.4%	2.6%	30.4%
Microsoft	USA	107.7	0.2%	0.9%	-2.8%	25.3%
NIKE	USA	76.6	-1.2%	2.0%	-4.6%	20.6%
Pfizer	USA	43.0	-1.2%	-0.1%	-5.0%	18.0%
Procter & Gamble	USA	91.5	0.3%	3.2%	11.1%	0.9%
Travelers	USA	128.6	1.6%	2.8%	-2.3%	-2.6%
UnitedHealth Group	USA	263.5	1.0%	0.8%	-2.0%	19.2%
United Technologies	USA	127.9	0.5%	3.0%	-8.3%	-0.2%
Visa	USA	140.8	0.7%	2.1%	-0.8%	22.9%
Verizon	USA	57.2	0.0%	0.2%	4.0%	6.9%
Walmart	USA	103.3	0.4%	3.0%	9.1%	4.8%
Exxon Mobil	USA	82.0	0.4%	2.9%	-4.8%	-3.6%

Materials

Company	국가	Close	1D	1W	1M	YTD
BHP Billiton	AUS	33.6	1.3%	4.2%	-2.8%	13.0%
BASF	DEU	69.1	-0.6%	1.3%	-7.0%	-24.5%
Rio Tinto	AUS	81.3	2.1%	6.3%	3.2%	6.2%
SABIC	SAU	125.0	-0.3%	-1.4%	0.8%	23.8%
Glencore	GBR	311.9	-2.9%	-2.2%	-3.0%	-20.9%
Vale S.A.	BRA	57.2	-0.5%	0.9%	0.3%	37.2%
Air Liquide S.A.	FRA	105.4	-1.1%	-1.5%	-5.6%	0.8%
Nutrien	CAN	74.7	4.5%	7.2%	-0.5%	8.3%
Shin-Etsu Chemical	JAP	9,808.0	-0.5%	3.6%	-1.2%	-14.3%
LyondellBasell	USA	95.1	1.7%	6.5%	-8.8%	-15.3%
Air Products & Chemicals	USA	158.1	0.5%	2.4%	-6.6%	-4.5%
Southern Copper	USA	39.7	0.3%	3.6%	-6.4%	-18.8%
Linde PLC	USA	165.5	2.2%	0.0%	0.7%	6.0%
Alcoa	USA	36.2	-1.1%	3.4%	-6.6%	-34.4%

Industrials

Company	국가	Close	1D	1W	1M	YTD
Honeywell Int'l	USA	148.5	0.9%	2.5%	-7.0%	0.9%
Siemens	DEU	102.2	-0.6%	0.4%	-2.6%	-11.7%
Union Pacific	USA	150.2	1.1%	2.7%	-8.7%	10.6%
Lockheed Martin	USA	306.6	1.1%	4.3%	-12.4%	-3.8%
UPS	USA	108.7	1.7%	2.0%	-8.5%	-12.1%
Airbus	FRA	95.9	0.5%	-1.9%	-7.5%	15.8%
Fedex	USA	226.8	1.9%	2.9%	-3.5%	-12.0%
General Dynamics	USA	182.2	2.4%	5.6%	-12.0%	-9.1%
Raytheon	USA	184.8	1.0%	5.6%	-10.6%	-0.8%
Northrop Grumman	USA	282.7	1.2%	7.9%	-11.4%	-7.4%
Vinci	FRA	77.4	-1.1%	-1.8%	-3.4%	-8.8%
Illinois Tool Works	USA	131.7	0.6%	3.2%	-6.4%	-20.3%
Deutsche Post	DEU	28.9	3.5%	3.5%	-0.9%	-26.9%
Canadian National Railway	CAN	112.4	0.5%	-0.1%	-4.2%	7.9%

Energy

Company	국가	Close	1D	1W	1M	YTD
Royal Dutch Shell	GBR	2,410.5	-1.0%	-3.6%	-6.2%	-2.6%
Petro China	HKG	5.9	2.2%	3.3%	-3.1%	6.3%
Total	FRA	50.9	-1.0%	-2.1%	-5.9%	10.5%
BP	GBR	539.6	-0.5%	-4.9%	-6.4%	4.3%
China Petroleum	HKG	6.8	1.8%	6.6%	-2.6%	14.7%
Schlumberger	USA	52.1	0.2%	1.5%	-17.3%	-25.1%
Petrobras	BRA	27.2	-3.4%	-1.6%	2.2%	64.3%
Reliance Industries	IND	1,104.1	1.3%	4.0%	-0.5%	21.2%
Equinor	NOR	214.6	-0.3%	-2.1%	-4.9%	20.9%
Shenhua Energy	HKG	18.7	1.0%	5.5%	9.0%	-11.2%
CNOCPHillips	USA	69.5	0.7%	-0.6%	-11.2%	25.6%
CNOOC	HKG	13.9	2.8%	3.3%	-3.5%	20.7%
ENI S.P.A.	ITA	15.3	-0.7%	-2.3%	-3.2%	10.9%
EOG Resources Inc	USA	107.3	0.9%	1.9%	-17.3%	-1.8%
Rosneft Oil Co.	RUS	482.5	5.0%	4.8%	0.6%	65.5%
Gazprom	RUS	156.0	1.5%	0.3%	-9.2%	19.5%

Consumer Discretionary

Company	국가	Close	1D	1W	1M	YTD
Amazon	USA	1,642.8	0.9%	2.8%	-11.9%	38.2%
Toyota Motor	JAP	6,630.0	2.1%	0.2%	-5.3%	-8.1%
Comcast	USA	37.7	-0.8%	-1.1%	7.2%	-8.1%
LVMH	FRA	273.0	-1.7%	1.6%	-3.1%	13.1%
Netflix	USA	310.8	-1.5%	3.0%	-11.0%	54.6%
Naspers	ZAF	291,000.0	-0.5%	12.2%	0.9%	-18.7%
Booking Holdings	USA	1,949.5	4.2%	4.0%	2.6%	9.2%
Inditex	ESP	25.0	-1.1%	0.3%	-0.4%	-13.5%
Volkswagen	DEU	151.7	-0.3%	4.6%	4.0%	-9.9%
Daimler	DEU	52.3	-0.9%	-0.2%	-4.7%	-26.0%
Charter Comm.	USA	320.7	-0.8%	0.1%	0.1%	-8.1%
Starbucks	USA	66.0	2.4%	13.3%	16.7%	14.5%
Adidas	DEU	207.0	-0.1%	-0.2%	0.2%	23.8%
Lowe's	USA	97.5	0.5%	2.4%	-11.3%	6.4%
Tesla	USA	341.1	-0.1%	1.1%	36.1%	6.4%
TJX	USA	109.6	-0.7%	0.1%	0.0%	43.8%

※ 작성자(SK증권 리서치센터)는 본 조사분석자료에 게재된 내용들이 외부의 부당한 압력이나 간섭없이 신의성실하게 작성되었음을 확인합니다. 자료 제공일 시점에서의 의견 및 추정치로 최종 실적과 오차가 발생할 수 있으며, 투자를 유도할 목적이 아니라 투자판단에 참고가 되는 정보제공을 목적으로 하고 있습니다. 투자시 투자자 자신의 판단과 책임하에 최종결정을 하시기 바랍니다. 본 자료는 당사의 저작물로서 모든 저작권은 당사에게 있으며, 어떠한 경우에도 당사의 동의 없이 복제, 대여, 전송, 재배포 될 수 없습니다.

MORNING CALL



2018-11-07, (수)

Consumer Staples

Company	국가	Close	1D	1W	1M	YTD
Nestle	CHE	84.4	0.0%	-0.9%	4.4%	0.7%
AB Inbev	BEL	66.0	-1.1%	1.3%	-12.6%	-29.2%
Unilever	NLD	47.5	0.1%	0.0%	1.7%	2.4%
Pepsico	USA	115.2	0.7%	2.5%	6.5%	-2.4%
Philip Morris	USA	88.8	-0.9%	0.8%	4.6%	-15.0%
Kweichow Moutai	CHN	566.0	-1.7%	3.1%	-17.5%	-19.6%
BAT	GBR	3,343.0	-1.9%	-1.5%	-2.3%	-32.3%
L'oreal	FRA	202.6	0.4%	1.9%	1.7%	11.2%
Altria Group	USA	64.9	0.4%	-0.3%	2.7%	-8.3%
AmBev	BRA	16.6	1.1%	1.8%	-7.6%	-23.3%
Diageo	GBR	2,673.0	-0.2%	-1.3%	-0.8%	-0.2%
Costco Wholesale	USA	236.7	1.0%	3.5%	5.7%	25.7%
Kraft Heinz	USA	53.5	2.0%	-2.7%	-6.3%	-30.6%
CVS Health	USA	77.9	5.7%	7.6%	-2.4%	6.0%
Mondelez International	USA	43.5	1.7%	3.5%	1.2%	2.5%

Telecommunication Services

Company	국가	Close	1D	1W	1M	YTD
AT&T	USA	31.0	1.1%	0.9%	-9.2%	-19.7%
China Mobile	HKG	73.8	1.4%	0.7%	-5.4%	-6.9%
NTT Docomo	JAP	2,526.0	1.0%	-11.2%	-14.9%	-5.1%
Nippon Telegraph	JAP	4,288.0	1.5%	-9.7%	-15.3%	-19.1%
Softbank	JAP	8,575.0	-2.0%	-5.2%	-22.6%	-3.9%
Deutsche Telekom	DEU	14.5	0.2%	0.0%	3.9%	-2.6%
Vodafone	GBR	146.3	-2.7%	-1.0%	-5.4%	-37.4%
KDDI	JAP	2,433.0	0.4%	-13.6%	-18.3%	-13.2%
America Movil SAB	MEX	15.2	-2.1%	3.5%	0.7%	-11.0%
T-Mobile	USA	68.8	-0.2%	0.3%	-0.1%	7.4%
Telefonica	ESP	7.3	-1.2%	1.4%	5.2%	-10.4%
Orange	FRA	14.1	-0.5%	2.0%	3.6%	-3.0%
Singapore Telecom	SGP	3.2	0.0%	0.3%	-0.9%	-11.9%
Emirates Telecom	ARE	17.2	-0.5%	-1.0%	3.7%	-1.6%
Saudi Telecom	SAU	84.0	0.7%	-1.6%	0.2%	25.2%
Bell Canada Enterprises	CAN	52.9	-0.4%	3.9%	2.1%	-11.5%

Health Care

Company	국가	Close	1D	1W	1M	YTD
Novartis	CHE	88.2	-0.2%	0.0%	4.9%	7.1%
Roche Holding	CHE	244.3	-0.4%	-0.3%	0.0%	-0.9%
AbbVie	USA	83.7	1.3%	7.5%	-11.8%	-15.0%
Amgen	USA	190.8	0.4%	-1.1%	-7.2%	7.8%
Novo Nordisk	DNK	281.2	-0.9%	-1.3%	1.0%	-15.8%
Abbott Laboratories	USA	71.0	0.8%	2.9%	-0.7%	20.7%
Medtronic	USA	92.5	1.0%	3.0%	-3.6%	12.5%
Bristol Myers Squibb	USA	51.4	-1.3%	1.6%	-18.4%	-16.2%
Sanofi	FRA	77.6	-1.3%	-1.6%	2.7%	8.1%
Gilead Sciences	USA	70.4	1.1%	3.2%	-7.9%	-5.1%
Bayer	DEU	70.0	-0.3%	3.2%	-6.8%	-30.9%
GlaxoSmithKline	GBR	1,502.4	-0.3%	-0.6%	1.0%	13.7%
Astrazeneca	GBR	5,758.0	-2.0%	-3.9%	-0.2%	12.8%
Thermo Fisher	USA	238.2	0.7%	2.0%	-0.6%	23.4%
Eli Lilly & Co.	USA	105.9	-3.8%	-2.3%	-8.3%	25.1%
Celgene	USA	75.1	1.1%	4.9%	-14.2%	-29.3%

Utilities

Company	국가	Close	1D	1W	1M	YTD
Nextera Energy	USA	171.5	0.4%	-0.6%	-1.1%	10.6%
Enel S.P.A	ITA	4.4	-0.3%	1.9%	0.9%	-13.5%
Yangtze Power	CHN	15.1	-2.0%	-3.2%	-5.6%	-3.4%
Duke Energy	USA	84.3	0.9%	2.1%	2.7%	1.3%
Iberdrola	ESP	6.4	0.7%	1.9%	0.1%	-0.5%
Southern Co/the	USA	45.7	0.9%	1.4%	4.0%	-3.2%
Dominion Energy	USA	70.7	0.6%	-1.1%	-3.2%	-12.0%
EDF	FRA	14.9	1.6%	1.6%	-2.9%	41.6%
Engie	FRA	12.0	-0.3%	2.1%	-5.0%	-15.5%
Exelon	USA	44.3	0.3%	1.1%	0.7%	11.9%
National Grid	GBR	834.9	-0.1%	0.7%	6.2%	-3.1%
AEP	USA	74.5	1.3%	1.5%	2.2%	2.8%
HK & China Gas	HKG	15.0	0.3%	0.1%	0.5%	7.7%
Sempra Energy	USA	113.2	0.6%	2.8%	-2.9%	7.5%

Information Technology

Company	국가	Close	1D	1W	1M	YTD
Alphabet	USA	1,069.6	1.3%	-1.9%	-7.5%	-0.3%
Tencent	HKG	292.0	-0.1%	9.4%	-2.3%	-30.1%
Alibaba	USA	147.4	1.9%	3.6%	-2.4%	-19.7%
Facebook	USA	149.9	0.8%	-1.2%	-4.6%	-17.4%
Taiwan Semicon	TWN	234.5	-0.2%	0.2%	-3.7%	0.9%
Oracle	USA	49.3	0.5%	0.8%	-0.2%	5.6%
Nvidia	USA	211.1	-0.3%	0.1%	-20.6%	5.9%
SAP	DEU	93.8	-0.4%	-0.9%	-8.2%	0.9%
Adobe Systems	USA	240.6	0.3%	-2.1%	-5.5%	35.4%
Texas Instruments	USA	97.1	1.5%	4.6%	-4.7%	-8.0%
Broadcom	USA	228.3	3.7%	2.1%	-5.4%	-14.5%
Paypal	USA	84.7	0.8%	0.6%	5.1%	14.7%
ASML	NLD	154.5	2.8%	2.4%	-2.1%	5.8%
Baidu	USA	192.4	1.0%	1.3%	-5.7%	-20.6%
Qualcomm	USA	63.6	0.3%	1.2%	-10.3%	-2.4%
Micron Technology	USA	39.8	-0.3%	5.5%	-7.6%	-8.9%
Tokyo Electron	JAP	15,605.0	-1.1%	-0.5%	2.7%	-23.5%
Nintendo	JAP	35,340.0	1.0%	0.5%	-14.2%	-14.2%
Applied Materials	USA	34.9	1.6%	6.1%	-4.7%	-34.3%

Financials

Company	국가	Close	1D	1W	1M	YTD
Berkshire Hathaway	USA	327,050.0	1.0%	6.3%	-1.9%	10.6%
Ind&Comm BOC	CHN	5.5	-0.5%	-1.8%	-0.5%	-10.5%
Bank of America	USA	28.2	0.5%	2.6%	-6.8%	-5.7%
Construction BOC	HKG	6.5	0.8%	5.1%	4.3%	-11.9%
Wells Fargo	USA	53.6	-0.2%	0.6%	-0.2%	-12.3%
PingAn Insurance	HKG	78.7	0.8%	6.5%	5.2%	-7.5%
Agricultural Bank	HKG	3.6	1.1%	5.2%	-1.1%	-2.7%
HSBC Holdings	GBR	637.0	-0.6%	-1.2%	-2.7%	-16.7%
Citi Group	USA	66.7	-0.9%	1.9%	-8.1%	-10.3%
Bank of China	HKG	3.4	0.3%	2.4%	3.3%	-12.8%

Real Estate

Company	국가	Close	1D	1W	1M	YTD
American Tower	USA	156.2	0.3%	0.2%	7.1%	10.6%
China Vanke	HKG	25.9	-0.4%	7.2%	10.0%	-24.5%
Simon Property	USA	183.6	0.3%	0.1%	5.0%	6.5%
SHKP Ltd	HKG	107.5	2.2%	5.5%	-1.3%	-18.3%
Country Garden	HKG	9.0	0.2%	7.7%	-0.1%	-41.1%
Crown Castle Int'l	USA	111.2	0.2%	2.3%	0.9%	2.1%
China Evergrande	HKG	19.1	-1.3%	2.1%	-8.8%	-32.3%
Overseas land&Invest	HKG	25.7	0.0%	4.7%	11.5%	-2.3%

※ 작성자(SK증권 리서치센터)는 본 조사분석자료에 게재된 내용들이 외부의 부당한 압력이나 간섭없이 신의성실하게 작성되었음을 확인합니다. 자료 제공일 시점에서의 의견 및 추정치로 최종 실적과 오차가 발생할 수 있으며, 투자를 유도할 목적이 아니라 투자판단에 참고가 되는 정보제공을 목적으로 하고 있습니다. 투자시 투자자 자신의 판단과 책임하에 최종결정을 하시기 바랍니다. 본 자료는 당사의 저작물로서 모든 저작권은 당사에게 있으며, 어떠한 경우에도 당사의 동의 없이 복제, 대여, 전송, 재배포 될 수 없습니다.

