

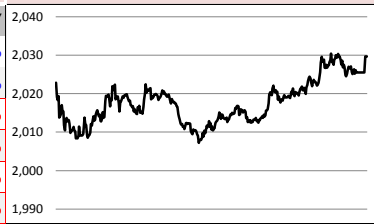


2018-11-01 (목)

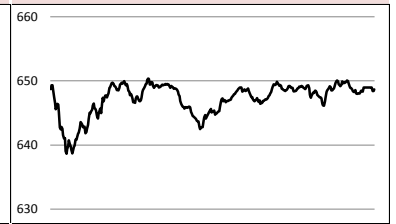
Global Indices

	Close	1D	1W	1M	3M	YTD	3Y
KOSPI	2,029.69	0.7%	-1.6%	-12.1%	-12.0%	-17.7%	-0.3%
KOSDAQ	648.67	0.7%	-5.6%	-18.4%	-17.9%	-18.8%	-4.6%
Dow Jones	25,115.76	1.0%	0.5%	-6.2%	-0.9%	1.6%	40.9%
Nasdaq	7,305.90	2.0%	-0.2%	-8.7%	-5.2%	5.8%	42.5%
S&P 500	2,711.74	1.1%	0.2%	-7.2%	-3.6%	1.4%	28.9%
United Kingdom	7,128.10	1.3%	1.8%	-4.6%	-6.9%	-7.3%	12.0%
Germany	11,447.51	1.4%	1.2%	-6.8%	-10.1%	-11.4%	4.5%
France	5,093.44	2.3%	1.2%	-6.8%	-7.4%	-4.1%	3.6%
Japan	21,920.46	2.2%	3.1%	-9.7%	-3.6%	-3.7%	17.3%
China	2,602.78	1.4%	0.0%	-7.7%	-7.9%	-21.3%	-21.7%
Brazil	87,423.55	0.6%	4.0%	7.1%	10.2%	14.4%	90.6%
Vietnam	914.76	2.9%	0.5%	-10.2%	-4.0%	-7.1%	51.8%
India	34,442.05	1.6%	2.2%	-5.7%	-8.2%	1.9%	29.7%
Russia	2,352.71	2.3%	0.9%	-4.0%	1.6%	11.5%	35.5%

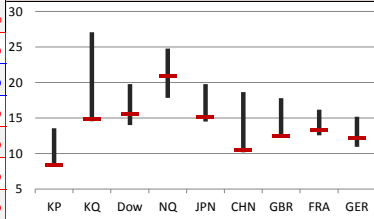
KOSPI



KOSDAQ

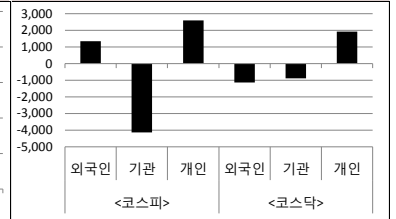


Global P/E Ratio



(최근 3년)

투자자별 순매수대금



Global Market

미국 증시 - Facebook 중심으로 기술주와 호실적 발표한 GM의 강세에 상승 마감
 · 민간 고용지표, 주요 기업 실적, 중국과의 무역정책 전개 상황 등을 주시
 · 10월 민간부문 고용증가가 시장 전망치 상회, 커들로 NEC위원장의 대중 관세 관련 완화 발언

유럽 증시 - 기업 호실적 발표에 상승 마감
 · 양호한 기업실적과 월말 포지션 조정으로 상승했다는 평가, 화장품/정유/은행 종목 상승
 · 10월 유로존 인플레이션 2.2% 상승해 시장 기대치 부합, 실업률은 8.1%로 전월 수준 유지

일본 증시 - Sony, Honda 등 연간 실적 상향 조정에 상승 마감
 · BOJ, 금융정책결정회의에서 기준금리를 현행 마이너스 0.1%로 동결, 예상대로 정책 유지
 · 미중 무역마찰에 대한 경계감 다소 완화, 기계 및 전기 등 중국 관련 종목에 매수세

국내 증시 - 미 증시 강세가 투심 지지, 아시아 증시와 동반 상승 마감
 · 미국 증시 강세에도 외국인과 기관의 순매도에 보험권을 등락, 중국증시 강세에 동반 상승
 · 제약/바이오, 주요 기업 3분기 실적 부진, 삼성바이오로직스 분석회계 의혹 관련 재감리에 ↓

China Region Market

중화권 증시 - 중국 경제지표 부진에도 상해/항셴 상승 마감
 · 10월 제조업 PMI가 50.2로, 27개월래 최저치 집계에도 소비재/건강관리/산업재 상승
 · 10월 서비스업 PMI와 합성 PMI도 각각 1포인트씩 하락하며 53.9, 53.1 기록

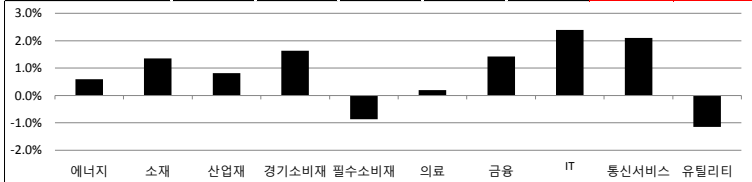
중화권 이슈 - 위안-달러가 7위안 넘을 것이라는 우려에 인민은행이 외환시장 개입 시사
 · 인민은행은 내달 7일 홍콩서 총 200억 위안 규모의 중앙은행증권을 발행
 · 역외 유동성을 조절해 위안화의 가치를 방어하기 위한 조치로 해석

Today's Event

- 문대통령, 국회 내년도 예산안 시정연설 예정
- 미국, 3분기 비농업부문 노동생산성 잠정치
- 중소 자동차 부품업체 우대보증 프로그램
- 미국, 10월 제조업PMI 확정치/자동차판매
- 10월 수출입동향/소비자물가동향
- 미국, 10월 ISM 제조업지수
- 롯데케미칼/LG유플러스/대림산업 실적발표
- 미국, Apple/Starbucks/DowDuPont
- 삼호/고려개발/대림씨엔에스 실적발표
- 중국, 1,585개 수입품 관세 인하 예정

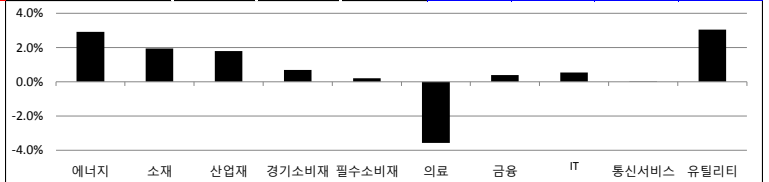
S&P 500 Sector

	1D	1W	1M	3M	YTD	2Y	3Y
에너지	0.6%	0.2%	-12.7%	-11.4%	-6.8%	-1.6%	-3.3%
소재	1.4%	2.7%	-10.8%	-11.3%	-13.3%	12.6%	14.9%
산업재	0.8%	0.1%	-11.8%	-7.8%	-7.9%	19.8%	23.2%
경기소비재	1.6%	-2.3%	-9.9%	-5.6%	5.9%	35.2%	29.0%
필수소비재	-0.9%	0.5%	1.6%	4.0%	-3.5%	5.2%	10.0%
의료	0.2%	0.4%	-7.2%	-0.2%	7.4%	32.5%	22.0%
금융	1.4%	2.5%	-5.2%	-6.0%	-6.1%	33.5%	32.4%
IT	2.4%	-0.2%	-8.5%	-3.2%	9.9%	53.1%	63.9%
통신서비스	2.1%	0.5%	-6.0%	0.9%	-9.1%	-3.4%	0.9%
유틸리티	-1.2%	-1.2%	0.9%	2.4%	1.9%	10.5%	22.4%



Korea Sector

	1D	1W	1M	3M	YTD	2Y	3Y
에너지	2.9%	-0.7%	-7.2%	5.7%	0.9%	33.3%	67.9%
소재	2.0%	-2.0%	-9.7%	-17.2%	-23.5%	5.1%	9.2%
산업재	1.8%	-0.8%	-13.8%	-7.3%	-11.7%	-13.2%	-18.0%
경기소비재	0.7%	-1.5%	-15.0%	-14.2%	-28.0%	-20.7%	-28.7%
필수소비재	0.2%	-6.6%	-15.7%	-18.6%	-24.0%	-18.0%	-26.0%
의료	-3.6%	-7.0%	-23.9%	-16.7%	-13.8%	62.1%	70.7%
금융	0.4%	-3.8%	-9.3%	-7.9%	-17.4%	2.5%	1.7%
IT	0.5%	3.1%	-7.5%	-11.0%	-16.1%	28.5%	49.9%
통신서비스	0.0%	-5.1%	-2.9%	7.8%	-0.1%	14.3%	17.7%
유틸리티	3.1%	-3.6%	-7.2%	-15.5%	-23.4%	-39.9%	-40.8%



Fixed Income

	Close	1D	1M	YTD
국고채 3년	1.942	1.0	-7.3	-19.2
국고채 10년	2.245	2.3	-13.0	-22.2
미국채 2년	2.867	1.6	5.6	98.4
미국채 10년	3.144	2.1	8.0	73.8
일본 국채 10년	0.127	0.5	-0.3	7.9
중국 국채 10년	4.016	1.7	4.9	-31.7
독일 국채 10년	0.385	1.6	-3.7	-4.2

Commodity

	Close	1D	1M	YTD
국제유가(WTI)	64.86	-2.0%	-13.8%	7.3%
VIX Index	21.23	-9.1%	76.2%	92.3%
천연가스	3.28	3.0%	3.7%	11.2%
CRB상품지수	190.97	-0.4%	-4.5%	-1.5%
금(Comex)	1,216.10	-0.8%	1.1%	-7.1%
BDI(Baltic Dry)	1,513.00	-0.6%	-3.6%	10.8%
구리	265.35	-0.4%	-5.5%	-19.6%

Currency

	Close	1D	1M	YTD
달러인덱스(pt)	97.11	0.1%	1.7%	5.3%
원/달러(원)	1,139.82	0.1%	1.8%	6.9%
엔/달러(엔)	112.96	-0.2%	-0.6%	0.3%
달러/유로(달러)	1.13	-0.3%	-2.0%	-5.8%
원/홍콩달러(원)	145.35	0.1%	1.7%	6.5%
원/위안(원)	163.42	0.0%	0.5%	-0.2%
달러/파운드(달러)	1.28	0.5%	-1.6%	-5.5%

※ 작성자(SK증권 리서치센터)는 본 조사항목에 게재된 내용들이 외부의 부당한 압력이나 간섭없이 신의성실하게 작성되었음을 확인합니다. 자료 제공일 시점에서의 의견 및 추정치로 최종 실적과 오차가 발생할 수 있으며, 투자를 유도할 목적이 아니라 투자판단에 참고가 되는 정보제공을 목적으로 하고 있습니다. 투자시 투자자 자신의 판단과 책임하에 최종결정을 하시기 바랍니다. 본 자료는 당사의 저작물로서 모든 저작권은 당사에 있으며, 어떠한 경우에도 당사의 동의 없이 복제, 대여, 전송, 재배포 될 수 없습니다.





2018-11-01 (목)

일일 상승률 상위 종목				일일 하락률 상위 종목			
종목명	시가총액	수익률	특이동향	종목명	시가총액	수익률	특이동향
레드로버	906	30.0%	디에이테크놀로지	현대일렉트릭	4,807	-14.2%	현대일렉트릭, 유한양행, 인터로조
디에이테크놀로지	2,742	30.0%	· 무상증자 권리락 효과에 상한가	유한양행	20,451	-13.7%	· 3분기 실적부진에 주가 급락
에이프론헌 H&G	1,894	27.4%		인터로조	2,197	-13.2%	
네이처셀	7,640	26.9%	네이처셀	제이브이엠	2,039	-10.6%	셀트리온헬스케어
디피씨	2,801	23.5%	· 대표이사 보석 신청 인용	셀트리온헬스케어	89,512	-8.1%	· 3분기 실적 부진 전망에 하락
인트로메딕	1,116	21.0%		무학	3,320	-7.5%	
이대진아시아	856	18.2%	디피씨	디오	3,945	-7.3%	디오
투비소프트	1,621	17.7%	· 방탄소년단 인기 지속에 급등	동국제약	4,935	-7.2%	· 대표이사 사임 공시

<외국인 순매수 상위>		<외국인 순매도 상위>		<기관 순매수 상위>		<기관 순매도 상위>		<개인 순매수 상위>		<개인 순매도 상위>	
종목명	매수대금	종목명	매도대금	종목명	매수대금	종목명	매도대금	종목명	매도수금	종목명	매도대금
삼성전자	335.8	삼성전기	-405.6	KB금융	93.2	삼성전자	-1,050.4	삼성전자	708.6	LG화학	-149.7
LG화학	164.0	삼성바이오로직스	-301.3	현대미포조선	74.2	SK하이닉스	-484.3	삼성전기	524.4	롯데케미칼	-82.4
NAVER	153.5	KB금융	-294.0	현대글로비스	65.5	셀트리온헬스케어	-339.4	셀트리온헬스케어	511.0	대한항공	-80.8
현대차	119.0	셀트리온헬스케어	-172.3	S-Oil	62.9	셀트리온	-270.8	삼성바이오로직스	398.9	LG전자	-76.7
우리은행	98.0	유한양행	-93.4	LG전자	55.0	현대차	-175.5	SK하이닉스	386.6	SK이노베이션	-72.6
SK하이닉스	92.8	신라젠	-82.5	롯데케미칼	53.9	유한양행	-168.2	셀트리온	291.4	한국전력	-64.5
넷마블	88.3	대아티아이	-74.5	미래컴퍼니	49.2	삼성전기	-127.1	유한양행	259.3	POSCO	-63.4
한국전력	84.5	메디톡스	-74.5	대우조선해양	41.8	GS건설	-105.0	KB금융	193.7	넷마블	-57.4
POSCO	82.9	바이로메드	-62.4	아프리카TV	39.6	GS리테일	-102.5	신라젠	166.6	미래컴퍼니	-55.3
GS리테일	78.3	신세계	-58.5	메디톡스	39.3	삼성바이오로직스	-101.4	현대엘리베이	106.1	NAVER	-55.1

후강통(Shanghai-Hongkong Link) 거래 상위 종목					선강통(Shenzhen-Hongkong Link) 거래 상위 종목				
코드	종목명	시가총액(B)	Close	거래대금	코드	종목명	시가총액(B)	Close	거래대금
600519 C1 Equity	구이저우 모우타이	689.5	548.90	2,400.0	000333 C2 Equity	메이디 그룹	245.5	37.04	1,100.0
601318 C1 Equity	중국 핑안보험	1,178.5	63.63	1,400.0	000858 C2 Equity	우량에 이빈	186.9	48.15	984.8
600036 C1 Equity	초상 은행	719.7	28.91	575.3	000651 C2 Equity	거리 전기기기	229.0	38.06	584.3
600276 C1 Equity	장쑤 형루이 의약	226.8	61.58	571.9	002304 C2 Equity	장쑤 양허맥주	133.2	88.39	535.9
600030 C1 Equity	중신증권	196.8	17.16	480.1	002415 C2 Equity	항저우 하이테크비전 디지털 기	223.3	24.20	402.2
600887 C1 Equity	네이멍구 이리산업	134.2	22.08	420.0	000002 C2 Equity	완커 기업	263.9	24.23	204.5
600028 C1 Equity	중국석유화학공	747.3	6.31	401.8	002027 C2 Equity	포커스 미디어 인터내셔널 테	88.1	6.00	191.0
600585 C1 Equity	안후이 하이위 수니	177.7	32.73	315.6	000001 C2 Equity	핑안 은행	187.3	10.91	146.9
600900 C1 Equity	중국 창장 전력	343.4	15.61	246.1	002236 C2 Equity	저장 다화 기술	33.4	11.51	112.2
601888 C1 Equity	차이나 인터내셔널 트레블 서	104.8	53.68	227.5	000568 C2 Equity	루저우 라오자오	55.7	38.06	101.4

오늘의 Check Point !!!

▶ 삼성바이오 회계부정 재감리 심의 결론 지연

- 양측의 의견 진술이 길어지면서 오전 10시에 시작해 오후 11시쯤 끝나
- 금감원 측은 재감리 보고에서도 고의 분식회계가 있었다는 기존 결론과 함께 중징계 제재 방침을 유지
- 다음달 14일 정례회의에서 논의를 이어가기로 하면서 삼성바이오의 분식회계 이슈는 11월까지 이어져

▶ 국내 주식형펀드에서 4거래일째 자금 순유출

- 30일 기준, ETF 제외한 국내 주식형펀드에서 181억원 순유출, 해외 주식형펀드에서도 18억원 순유출
- 2거래일 만에 국내 채권형펀드에선 2,443억원이 순유출, 해외 채권형펀드에서도 8억원이 순유출로 전환
- 단기금융 상품인 MMF엔 3조5160억원이 순유입

시럽웰스
13만 회원 돌파!
+
CMA 3.5% 시즌2
2018.07.23 ~ 소진 시 까지

syrup membership
Wealth

※ 작성자(SK증권 리서치센터)는 본 조사분석자료에 게재된 내용들이 외부의 부당한 압력이나 간섭없이 신의성실하게 작성되었음을 확인합니다. 자료 제공일 시점에서의 의견 및 추정치로 최종 실적과 오차가 발생할 수 있으며, 투자를 유도할 목적이 아니라 투자판단에 참고가 되는 정보제공을 목적으로 하고 있습니다. 투자자 투자자 자신의 판단과 책임하에 최종결정을 하시기 바랍니다. 본 자료는 당사의 저작물로서 모든 저작권은 당사에게 있으며, 어떠한 경우에도 당사의 동의 없이 복제, 대여, 전송, 재배포 될 수 없습니다.

MORNING CALL

SK securities



2018-11-01 (목)

섹터별 시가총액 상위 종목 수익률(국내)

(단위: 억원 / 원)

섹터	코드	종목명	시가총액	Close	1D	1W	1M	YTD	주요 뉴스
에너지	A034730	SK	183,992	261,500	2.0%	-0.8%	-8.9%	-7.6%	현대-기아차, 태양광으로 배터리 충전하는 '솔라시스템' 연구개발(한국경제)
	A096770	SK이노베이션	197,414	213,500	2.6%	3.1%	-0.7%	4.4%	· 차량 지붕에 태양광 패널을 설치해 배터리를 충전하는 기술 31일 공개
	A010950	S-Oil	139,603	124,000	3.8%	-2.4%	-9.5%	6.0%	· 현재 1세대 실리콘형, 2세대 반투명, 3세대 차체형 경량 시스템 개발
	A267250	현대중공업지주	58,062	356,500	2.9%	-0.7%	-12.0%	-6.4%	OCI 3분기 영업이익, 전년비 80.4% 감소한 155억원(뉴시스)
	A078930	현대	45,064	48,500	2.5%	-4.0%	-12.0%	-22.0%	· 매출 전년비 18.7%↓ 7656억 기록, 당기순익 80.5%↓ 81억 기록
	A010060	OCI	20,320	85,200	1.8%	-6.1%	-22.6%	-37.4%	· 중국 태양광 정책 변경, 폴리실리콘 가격 조정과 TDI 가격 하락으로 부진
소재	A051910	LG화학	244,955	347,000	2.5%	5.0%	-5.1%	-14.3%	중국 수출환급세 인상발표, 메이저 철강사 오폐 '일시정지'(글로벌이코노믹)
	A005490	POSCO	224,942	258,000	1.6%	-3.0%	-12.4%	-22.4%	· 11월부터 철강 품목별로 수출 환급세 인상 발표, 철강사들 수출 오폐 중단
	A011170	롯데케미칼	89,973	262,500	3.4%	-3.7%	-5.6%	-28.7%	· 대형 밀 CFR 570~580달러서 '멈춤', 소형 550달러까지 낮춰
	A010130	고려아연	71,517	379,000	-1.9%	-3.7%	-13.1%	-23.1%	세계 1위 페놀 생산업체 '공급중단', 금호석유화학 계열사에 호재(파이낸셜뉴스)
	A004020	현대제철	55,714	41,750	0.5%	-9.7%	-26.1%	-28.8%	· 영국 Ineos Phenol이 페놀과 아세톤에 대한 공급 중단, 페놀가격 빠르게 ↑
	A003670	포스코켐텍	38,455	65,100	-1.8%	-0.5%	-10.8%	63.6%	· 중단을 선언할 정도면 정상화까지 상당한 시간이 걸리는데 아니냐는 분석
산업재	A028260	삼성물산	205,814	108,500	0.0%	-4.0%	-16.2%	-13.9%	두산중공업, 3분기 누적매출 8,814억원, 전년비 11.2% ↑(아이뉴스24)
	A003550	LG	114,405	66,300	4.6%	3.0%	-8.7%	-27.1%	· 연결기준 매출 3조3천875억원, 영업이익 2천117억원, 순이익 459억원 기록
	A009540	현대중공업	86,111	124,500	0.8%	5.1%	-7.4%	29.8%	· 전년 동기 대비 매출 2.6%, 영업이익 9.4% 증가했고, 순이익은 흑자전환
	A000720	현대건설	50,945	45,750	0.7%	-8.2%	-32.2%	26.0%	현대미포조선 3분기 영업이익 215억, 전년비 60% 감소(이데일리)
	A010140	삼성중공업	43,848	6,960	2.5%	1.8%	-13.9%	7.6%	· 연결기준 3분기 매출액 5822억3100만원, 영업이익 214억8900만원 기록
	A086280	현대글로벌비스	42,750	114,000	6.5%	4.6%	-12.3%	-16.2%	· 전년 동기 대비 매출액 12.4% 증가했으나 영업이익은 60% 감소
경기소비재	A005380	현대차	227,557	106,500	-0.9%	-9.0%	-17.8%	-31.7%	현대차-SK네트웍스, 세계 최초 '충전소+주유소' 복합공간 만든다(전자신문)
	A012330	현대모비스	184,953	190,000	-0.8%	-0.5%	-16.7%	-27.8%	· 양사, 주유와 충전 합쳐진 하이브리드형 충전소 설립 검토
	A000270	기아차	115,123	28,400	1.8%	-1.1%	-19.1%	-15.2%	· 현대차는 350kW급 초고속 충전기를 개발해 전기차 충전 시간을 단축
	A066570	LG전자	103,589	63,300	3.4%	-1.9%	-10.9%	-40.3%	항공업계 '다시 중국으로', 노선 확장 박차(EBN)
	A018880	한온시스템	58,451	10,950	3.8%	-3.1%	-13.4%	-21.2%	· 제주항공, 부산-엔타이 신규 취항, 이스타 중국 노선 복항
	A021240	코웨이	51,881	70,300	3.4%	-16.5%	-19.0%	-28.1%	· 중국 여객 수요 회복세 '뚜렷', 일본 노선 타격 대체
필수소비재	A051900	LG생활건강	163,054	1,044,000	-1.3%	-4.7%	-18.2%	-12.2%	화장품 가격도 줄임상되나, 람콤-비오템 5% 올라(아시아경제)
	A090430	아모레퍼시픽	89,441	153,000	-2.2%	-19.7%	-41.4%	-49.8%	· 람콤 평균 5.2%, 슈에무라-비오템 평균 4.9% 각각 인상
	A033780	KT&G	139,352	101,500	0.5%	1.0%	-2.4%	-12.1%	· 입생로랑뷰티-조르지오 아르마니-키엘 등 인상세, '원가-인건비 상승 때문'
	A002790	아모레G	51,207	62,100	0.0%	-16.6%	-33.4%	-56.0%	애경산업, 화장품 덕에 웃었다, 역대 최대 3분기 실적(아이뉴스24)
	A004990	롯데지주	55,427	47,550	0.5%	-6.8%	-16.7%	-27.0%	· 3분기 매출액이 전년 동기 대비 10.9% 증가한 1천804억 원을 기록
	A271560	오리온	37,597	95,100	-2.5%	-10.3%	-9.9%	-9.0%	· 영업이익은 49.9% 늘어난 224억원, 순이익은 30.5% 성장한 175억원
의료	A068270	셀트리온	272,736	217,500	-3.6%	-3.6%	-26.8%	-1.7%	한미약품, '차세대 백혈병 치료제' 미 FDA 희귀의약품 지정(동아일보)
	A207940	삼성바이오로지스	256,389	387,500	-2.6%	-3.7%	-27.4%	4.5%	· 치료제가 급성 골수성 백혈병 돌연변이 억제, FLT3 저해제 약물 내성 극복
	A091990	셀트리온헬스케어	89,512	63,700	-8.1%	-8.0%	-30.9%	-41.3%	· FDA서 임상 1상 허가 받아, 곧 미국 MD앤더슨 암센터서 임상 1상 시작
	A215600	신라젠	48,104	68,900	-3.6%	-11.3%	-32.7%	-26.3%	부광약품 투자사 '에이서 테라퓨틱스', FDA에 신약 허가 신청(헤럴드경제)
	A128940	한미약품	44,347	389,500	2.6%	-7.5%	-22.1%	-33.3%	· 나스닥 상장사 ACER가 vEDS 치료 위한 '에드시보' NDA를 FDA에 제출
	A008930	한미사이언스	42,354	66,700	0.2%	-6.2%	-24.0%	-39.9%	· NDA신청과 함께 신약 허가 우선 심사권 요청, 받아들여지면 6개월 소요
IT	A005930	삼성전자	2,721,794	42,400	0.1%	-0.4%	-8.7%	-16.8%	삼성 폴더블폰 내달 7일 배일 댄스(헤럴드경제)
	A000660	SK하이닉스	496,498	68,200	0.0%	2.3%	-6.7%	-10.9%	· 개발자 회의서 UI 공개 예정, 폴더블폰 특화 앱 개발
	A035420	NAVER	188,711	114,500	3.6%	-9.8%	-20.2%	-34.3%	· 동시에 여러 작업 할 수 있는 멀티 태스킹 기능 강화
	A018260	삼성세디에스	148,952	192,500	2.1%	-8.3%	-16.7%	-3.8%	정형화 업무 로봇 대신 처리, LG전자, 업무에 AI·로봇 확대(헤럴드경제)
	A006400	삼성SDI	161,940	235,500	0.2%	5.8%	-8.9%	15.2%	· 올 연말까지 200개 이상 업무에 로봇 프로세스 자동화 기술 도입
	A009150	삼성전기	88,139	118,000	-2.5%	-2.1%	-15.1%	18.0%	· 인공지능 기술 활용, 거래선 채권의 부도 위험 사전에 알려주는 시스템 활
	A035720	카카오	76,381	91,600	1.2%	-7.7%	-23.0%	-33.1%	삼성전기, 연간 영업이익 1조 시대 눈앞, MLCC 이어 카메라모듈 '기대'(뉴시스)
	A251270	넷마블	95,487	112,000	5.2%	2.8%	-2.6%	-40.6%	· 고사양 MLCC 호황이 실적 견인, 고성능 카메라 모듈 실적 기여도 높일 듯
A036570	엔씨소프트	94,228	429,500	2.1%	2.0%	-2.9%	-4.0%	· 올해 3분기 매출 2조3,663억원, 영업이익 4,050억원을 기록	
통신서비스	A017670	SK텔레콤	216,399	268,000	-0.4%	-3.8%	-5.0%	0.4%	LG유플러스, CJ헬로 인수 초읽기? 시장 관심 집중(이데일리)
	A032640	LG유플러스	70,513	16,150	0.6%	-6.1%	-11.8%	15.4%	· 양측 M&A 협상 막바지, 올해 내 성사 전망, 유료방송시장 재편 속도낼 듯
	A030200	KT	74,678	28,600	0.2%	-4.4%	-5.1%	-5.5%	· LG유플러스가 CJ헬로(13.1%)를 인수하게 되면 유료방송 시장 2위 진입
금융	A105560	KB금융	198,185	47,400	-2.8%	-9.0%	-12.6%	-25.2%	은행권, 딜라이브 매각 본격화에 9천300억 환입 기대(연합인포맥스)
	A055550	신한지주	201,772	42,550	0.5%	-5.8%	-5.4%	-13.9%	· 딜라이브 매각 실사 단계, 총담금 환입과 주식 매각이익에 대한 기대 ↑
	A032830	삼성생명	184,000	92,000	1.8%	-1.3%	-5.5%	-26.1%	· 매각이 연내 성사될 경우 은행권은 총담금 환입액을 4분기 실적에 합산
유틸리티	A015760	한국전력	173,972	27,100	3.2%	-1.1%	-7.7%	-29.0%	김종갑 사장 '에너지 패러다임 대전환 이뤄야', 친환경과 안전 강조(건설경제)
	A036460	한국가스공사	48,095	52,100	2.2%	-1.5%	-14.2%	22.4%	· 전력분야에서는 에너지가 자동차, 금융, 건설, 통신 등과 연결되고 융합
	A051600	한전KPS	12,375	27,500	1.7%	-3.0%	-19.1%	-32.3%	· 전력계는 강력하고 편리한 플랫폼을 확보하는 것으로 발전해야

※ 작성자(SK증권 리서치센터)는 본 조사분석자료에 게재된 내용들이 외부의 부당한 압력이나 간섭없이 신의성실하게 작성되었음을 확인합니다. 자료 제공일 시점에서의 의견 및 추정치로 최종 실적과 오차가 발생할 수 있으며, 투자를 유도할 목적이 아니라 투자판단에 참고가 되는 정보제공을 목적으로 하고 있습니다. 투자자 투자자 자신의 판단과 책임하에 최종결정을 하시기 바랍니다. 본 자료는 당사의 저작물로서 모든 저작권은 당사에 있으며, 어떠한 경우에도 당사의 동의 없이 복제, 대여, 전송, 재배포 될 수 없습니다.





2018년 11월 시장 캘린더

월	화	수	목	금	비고
			1 <ul style="list-style-type: none"> NLL 일대 북 해안포 포문폐쇄 10월 소비자물가동향 미, 3Q 비농업부문 노동생산성 잠정치 미, 10월 ISM 제조업지수 미, 10월 제조업 PMI 미, 9월 건설지출 중, 1,585개 수입품 관세 ↓ 	2 <ul style="list-style-type: none"> 한-중 CEO 라운드 테이블 미, 10월 고용동향 보고서 미, 9월 공장주문 미, 9월 무역수지 유, 10월 제조업 PMI 독, 10월 제조업 PMI 	<ul style="list-style-type: none"> 3일(토) 남북-민화협 공동행사 4일(일) 미, 서머타임 해제
5 <ul style="list-style-type: none"> 미, 이란산 원유 수입 제재 미, 10월 ISM 비제조업지수 미, 10월 서비스업 PMI 확정치 	6 <ul style="list-style-type: none"> 정부, 6개월간 유류세 15% ↓ 코오롱티슈진, Reg. S 해제 9월 국제수지 미, 9월 JOLTs 보고서 유, 10월 서비스업 PMI 유, 9월 PPI 독, 10월 서비스업 PMI 	7 <ul style="list-style-type: none"> 금융위, 우리은행 지주사 전환 인간안 상정 예정 미, 면역항암학회 개최 예정 미, Nvidia AI 컨퍼런스 미, 9월 소비자신용지수 유, 9월 소매판매 독, 9월 산업생산 	8 <ul style="list-style-type: none"> 옵션만기일 미, FOMC 회의 발표 미, 주간 신규 실업 수당 청구 독, 9월 무역수지 독, 9월 수출입물가지수 영, 10월 RICS 주택가격지수 중, 무역수지 	9 <ul style="list-style-type: none"> 미, 11월 미시건대 소비심리 지수 미, 10월 생산자물가지수 미, 9월 도매재고지수 영, 9월 무역수지 중, 10월 소비자물가지수 중, 10월 생산자물가지수 	<ul style="list-style-type: none"> 10일(토) 미국심장협회 정기 총회 개최 11일(일) 미-러 정상회담 예정 중, 광군제
12 <ul style="list-style-type: none"> 독, 국제의료기기전시회 'MEDICA' 개최 	13 <ul style="list-style-type: none"> 10월 수출입물가지수 9월 통화 및 유동성 미, 10월 NFIB 소기업낙관지수 독, 11월 ZEW 경기기대지수 영, 10월 실업률 	14 <ul style="list-style-type: none"> 10월 고용동향 미, 연방통신위원회 5G 주파수 경매 실시 미, 10월 소비자물가지수 영, 10월 소비자물가지수 중, 10월 고정자산투자 중, 10월 소매판매 	15 <ul style="list-style-type: none"> 대학수학능력시험 무인이동체시스템산업 EXPO 미, 11월 뉴욕주 제조업지수 미, 10월 수출입물가지수 미, 10월 소매판매 미, 9월 기업재고 영, 10월 소매판매 중, 10월 주택가격지수 	16 <ul style="list-style-type: none"> 미, 10월 산업생산 	
19 <ul style="list-style-type: none"> 보아오포럼, 서울 개최 예정 유, 9월 경상수지 	20 <ul style="list-style-type: none"> 10월 생산자물가지수 독, 10월 생산자물가지수 	21 <ul style="list-style-type: none"> 3분기 가계신용 잠정치 영, 11월 영국산업연맹 산업현황보고서 영, 10월 공공부문 순차입/순상환 	22 <ul style="list-style-type: none"> 9월 국제투자대조표 잠정치 일, 10월 전국 CPI 	23 <ul style="list-style-type: none"> 10월 무역수지 및 교역조건 미, Black Friday 유, 유럽중앙은행 아시아세션 유, 11월 소비자신뢰지수 유, 11월 제조업 PMI 예상치 유, 11월 서비스업 PMI 예상치 독, 11월 제조업·서비스업 PMI 영, 11월 CBI 소매판매량지수 	
26 <ul style="list-style-type: none"> BMW 추가 리콜 예정 미, Cyber Monday 독, 11월 IFO 기업환경지수 	27 <ul style="list-style-type: none"> 11월 소비자동향조사 	28 <ul style="list-style-type: none"> 11월 기업경기실사지수 10월 금융기관 가중평균금리 9월 인구동향 	29 <ul style="list-style-type: none"> 3분기 예금취급기관 산업별 대출금 미-중 정상회담 개최 예정 	30 <ul style="list-style-type: none"> 금융통화위원회 삼성바이오에피스 콜옵션 행사주식 양도예정일 10월 산업활동동향 G20 정상회의 개최 예정 	

※ 작성자(SK증권 리서치센터)는 본 조사분석자료에 게재된 내용들이 외부의 부당한 압력이나 간섭없이 신의성실하게 작성되었음을 확인합니다. 자료 제공일 시점에서의 의견 및 추정치로 최종 실적과 오차가 발생할 수 있으며, 투자를 유도할 목적이 아니라 투자판단에 참고가 되는 정보제공을 목적으로 하고 있습니다. 투자시 투자자 자신의 판단과 책임하에 최종결정을 하시기 바랍니다. 본 자료는 당사의 저작물로서 모든 저작권은 당사에 있으며, 어떠한 경우에도 당사의 동의 없이 복제, 대여, 전송, 재배포 될 수 없습니다.

MORNING CALL



2018-11-01, (목)

섹터별 시가총액 상위 종목 수익률(해외)

<Global News Clip>

- Softbank, 은행들, Softbank Mobile IPO에 대한 비용 절감 약속, 자사주 매입 지속, +5.9%
- Gilead Sciences, 새로운 UnitedHealth 프로그램이 저가 HIV 약품에 대한 인센티브 제공
- Sprint, FY2Q EPS \$0.05 기록, 전년 동기는 -\$0.01 기록, 주가 +7.75% 상승
- Netflix, 11월달에 오리지널 콘텐츠 대거 출시에 대한 기대감, 주가 +5.59% 상승
- Naspers, Tencent 지분 보유중, Tencent 5.9% 상승에 대한 수혜, MSCI 관련 우려감도 해소

Dow Jones Industrial Average Members

(단위 : 각국 거래소 통화 기준)

Company	국가	Close	1D	1W	1M	YTD
Apple	USA	218.9	2.6%	-0.4%	-4.5%	29.3%
American Express	USA	102.7	0.6%	-0.8%	-5.2%	3.4%
Boeing	USA	354.9	1.4%	-2.4%	-8.2%	20.3%
Caterpillar	USA	121.3	3.3%	4.9%	-21.6%	-23.0%
Cisco Systems	USA	45.8	2.6%	0.6%	-6.7%	19.5%
Chevron	USA	111.7	0.7%	0.1%	-10.5%	-10.8%
Walt Disney	USA	114.8	0.1%	0.6%	-2.4%	6.8%
DowDuPont	USA	53.9	2.5%	1.9%	-16.8%	-24.3%
Walgreens Boots Alliance	USA	79.8	1.2%	5.3%	8.5%	9.8%
Goldman Sachs Group	USA	225.4	2.8%	5.3%	-0.3%	-11.5%
Home Depot	USA	175.9	-0.2%	-1.8%	-14.1%	-7.2%
IBM	USA	115.4	0.0%	-8.7%	-24.9%	-24.8%
Intel	USA	46.9	-1.8%	5.8%	-2.5%	1.6%
Johnson & Johnson	USA	140.0	-0.5%	1.1%	-0.3%	0.2%
JPMorgan Chase & Co	USA	109.0	2.2%	4.0%	-4.3%	1.9%
Coca-Cola	USA	47.9	0.5%	2.9%	2.9%	4.4%
McDonald's	USA	176.9	-0.9%	0.9%	7.1%	2.8%
3M	USA	190.3	0.2%	2.8%	-11.8%	-19.2%
Merck & Co	USA	73.6	1.0%	5.2%	2.6%	30.8%
Microsoft	USA	106.8	3.0%	-1.4%	-7.2%	24.9%
NIKE	USA	75.0	0.7%	2.7%	-9.3%	20.0%
Pfizer	USA	43.1	0.4%	-0.8%	-2.6%	18.9%
Procter & Gamble	USA	88.7	-0.6%	-0.4%	5.1%	-3.5%
Travelers	USA	125.1	-0.6%	3.2%	-3.4%	-7.7%
UnitedHealth Group	USA	261.4	1.2%	-1.1%	-3.4%	18.5%
United Technologies	USA	124.2	1.3%	-0.2%	-12.2%	-2.6%
Visa	USA	137.9	3.8%	-1.9%	-7.9%	20.9%
Verizon	USA	57.1	-1.9%	1.2%	4.9%	7.9%
Walmart	USA	100.3	-2.1%	1.1%	5.4%	1.5%
Exxon Mobil	USA	79.7	1.1%	1.7%	-7.8%	-4.7%

Materials

(단위 : 각국 거래소 통화 기준)

Company	국가	Close	1D	1W	1M	YTD
BHP Billiton	AUS	32.2	0.0%	4.6%	-7.2%	8.9%
BASF	DEU	68.2	1.8%	1.8%	-10.8%	-25.7%
Rio Tinto	AUS	76.4	-0.1%	3.9%	-2.1%	0.8%
SABIC	SAU	126.8	0.0%	-2.2%	0.8%	25.0%
Glencore	GBR	318.9	4.7%	5.3%	-5.2%	-18.2%
Vale S.A.	BRA	56.7	5.3%	3.8%	-7.3%	40.9%
Air Liquide S.A.	FRA	107.0	1.7%	-0.6%	-6.3%	1.9%
Nutrien	CAN	69.7	2.5%	3.9%	-6.9%	1.0%
Shin-Etsu Chemical	JAP	9,469.0	-0.5%	14.3%	-6.8%	-17.3%
LyondellBasell	USA	89.3	0.5%	0.1%	-15.6%	-19.1%
Praxair	USA	164.5	0.0%	-0.3%	-2.7%	6.3%
Southern Copper	USA	38.3	4.2%	3.7%	-12.1%	-19.2%
Linde	DEU	221.5	0.0%	-0.9%	2.8%	13.8%
Alcoa	USA	35.0	2.5%	1.2%	-15.8%	-35.0%

Industrials

(단위 : 각국 거래소 통화 기준)

Company	국가	Close	1D	1W	1M	YTD
Honeywell Int'l	USA	144.8	1.3%	1.4%	-9.9%	-1.4%
Siemens	DEU	101.8	0.9%	0.4%	-5.3%	-12.4%
Union Pacific	USA	146.2	0.0%	1.4%	-10.4%	9.0%
Lockheed Martin	USA	293.9	1.0%	-4.1%	-15.8%	-8.5%
UPS	USA	106.5	-0.5%	-1.2%	-8.9%	-10.6%
Airbus	FRA	97.7	4.1%	-0.2%	-7.5%	17.7%
Fedex	USA	220.3	1.8%	3.1%	-7.8%	-11.7%
General Dynamics	USA	172.6	0.4%	1.2%	-15.8%	-15.2%
Raytheon	USA	175.0	1.1%	-0.8%	-15.9%	-6.8%
Northrop Grumman	USA	262.0	0.3%	-3.0%	-17.8%	-14.6%
Vinci	FRA	78.9	0.4%	0.7%	-2.9%	-7.4%
Illinois Tool Works	USA	127.6	-1.6%	4.0%	-11.8%	-23.5%
Deutsche Post	DEU	27.9	-3.1%	-1.9%	-8.1%	-29.8%
Canadian National Railway	CAN	112.5	0.8%	5.5%	-2.4%	8.6%

Energy

(단위 : 각국 거래소 통화 기준)

Company	국가	Close	1D	1W	1M	YTD
Royal Dutch Shell	GBR	2,500.5	2.6%	3.5%	-5.8%	0.8%
Petro China	HKG	5.7	3.4%	1.6%	-9.3%	5.3%
Total	FRA	52.0	2.4%	1.1%	-7.5%	12.8%
BP	GBR	567.3	3.9%	5.9%	-5.0%	8.5%
China Petroleum	HKG	6.4	-2.8%	0.3%	-16.6%	11.0%
Schlumberger	USA	51.3	-1.9%	-3.7%	-17.1%	-23.9%
Petrobras	BRA	27.6	-1.4%	4.9%	21.0%	71.6%
Reliance Industries	IND	1,061.3	0.4%	3.0%	-13.8%	16.7%
Equinor	NOR	219.3	3.4%	2.5%	-4.3%	25.2%
Shenhua Energy	HKG	17.8	3.3%	-4.0%	0.2%	-12.3%
CNOPhillips	USA	69.9	0.5%	2.8%	-10.7%	27.3%
CNOOC	HKG	13.5	-0.7%	2.1%	-13.9%	20.0%
ENI S.P.A.	ITA	15.7	2.1%	4.9%	-3.9%	13.8%
EOG Resources Inc	USA	105.3	-0.2%	-1.7%	-19.0%	-2.4%
Rosneft Oil Co.	RUS	460.5	1.5%	0.4%	-6.3%	58.0%
Gazprom	RUS	155.5	2.8%	-0.1%	-4.4%	19.1%

Consumer Discretionary

(단위 : 각국 거래소 통화 기준)

Company	국가	Close	1D	1W	1M	YTD
Amazon	USA	1,598.0	4.4%	-10.3%	-18.9%	36.6%
Toyota Motor	JAP	6,615.0	2.0%	3.3%	-7.8%	-8.3%
Comcast	USA	38.1	1.1%	6.4%	6.8%	-4.8%
LVMH	FRA	268.8	3.4%	1.3%	-10.5%	9.5%
Netflix	USA	301.8	5.6%	-3.5%	-20.0%	57.2%
Naspers	ZAF	259,268.0	9.4%	-2.0%	-13.6%	-24.9%
Booking Holdings	USA	1,874.6	2.1%	3.9%	-5.2%	7.9%
Inditex	ESP	24.9	-0.9%	0.4%	-2.3%	-14.2%
Volkswagen	DEU	145.0	-0.1%	8.2%	-4.0%	-14.0%
Daimler	DEU	52.4	-0.3%	2.1%	-6.2%	-26.0%
Charter Comm.	USA	320.4	1.3%	1.8%	-2.0%	-4.6%
Starbucks	USA	58.3	-0.5%	-1.2%	4.8%	1.5%
Adidas	DEU	207.5	1.8%	0.2%	-2.6%	24.1%
Lowe's	USA	95.2	0.5%	-2.8%	-15.4%	2.5%
Tesla	USA	337.3	2.2%	7.1%	12.1%	8.3%
TJX	USA	109.9	-0.3%	3.2%	-0.5%	43.7%

※ 작성자(SK증권 리서치센터)는 본 조사항목자료에 게재된 내용들이 외부의 부당한 압력이나 간섭없이 신의성실하게 작성되었음을 확인합니다. 자료 제공일 시점에서의 의견 및 추정치로 최종 실적과 오차가 발생할 수 있으며, 투자를 유도할 목적이 아니라 투자판단에 참고가 되는 정보제공을 목적으로 하고 있습니다. 투자시 투자자 자신의 판단과 책임하에 최종결정을 하시기 바랍니다. 본 자료는 당사의 저작물로서 모든 저작권은 당사에게 있으며, 어떠한 경우에도 당사의 동의 없이 복제, 대여, 전송, 재배포 될 수 없습니다.



2018-11-01 (목)

Consumer Staples

Company	국가	Close	1D	1W	1M	YTD
Nestle	CHE	85.1	0.9%	1.3%	3.6%	1.6%
AB Inbev	BEL	65.1	-0.1%	0.4%	-12.2%	-30.1%
Inlever	NLD	47.5	-0.3%	-1.9%	-0.4%	1.2%
Pepsico	USA	112.4	-1.2%	-0.4%	3.4%	-6.3%
Philip Morris	USA	88.1	-2.7%	-2.8%	5.4%	-16.6%
Kweichow Moutai	CHN	548.9	4.8%	-11.3%	-24.8%	-21.3%
BAT	GBR	3,393.5	-1.6%	-5.9%	-4.6%	-32.4%
L'oreal	FRA	198.9	6.7%	3.3%	-4.1%	7.5%
Altria Group	USA	65.0	-1.3%	3.0%	6.1%	-8.9%
AmBev	BRA	16.3	1.8%	8.9%	-10.5%	-23.2%
Diageo	GBR	2,708.5	0.8%	1.0%	-1.7%	-0.6%
Costco Wholesale	USA	228.6	0.3%	1.0%	-3.3%	22.8%
Kraft Heinz	USA	55.0	-1.6%	-1.8%	-1.7%	-29.3%
CVS Health	USA	72.4	0.0%	2.4%	-8.6%	-0.2%
Mondelez International	USA	42.0	-0.3%	2.4%	-2.9%	-1.9%

Telecommunication Services

Company	국가	Close	1D	1W	1M	YTD
AT&T	USA	30.7	0.7%	2.3%	-9.6%	-21.1%
China Mobile	HKG	73.3	2.7%	-1.1%	-2.8%	-7.5%
NTT Docomo	JAP	2,844.5	1.9%	-1.4%	-6.4%	6.9%
Nippon Telegraph	JAP	4,750.0	1.1%	-1.3%	-8.1%	-10.4%
Softbank	JAP	9,048.0	6.0%	2.8%	-19.1%	1.4%
Deutsche Telekom	DEU	14.5	0.6%	0.3%	4.6%	-2.1%
Vodafone	GBR	147.8	0.5%	0.8%	-7.5%	-37.1%
KDDI	JAP	2,814.5	2.1%	-1.2%	-10.4%	0.4%
America Movil SAB	MEX	14.7	3.6%	4.0%	-3.0%	-13.2%
T-Mobile	USA	68.6	7.2%	3.4%	-1.7%	7.9%
Telefonica	ESP	7.2	2.8%	4.4%	7.2%	-10.9%
Orange	FRA	13.8	0.9%	-0.2%	1.5%	-4.5%
Singapore Telecom	SGP	3.2	1.3%	0.3%	-2.2%	-11.5%
Emirates Telecom	ARE	17.4	2.4%	2.4%	4.8%	-0.6%
Saudi Telecom	SAU	85.4	0.5%	-0.9%	0.5%	25.3%
Bell Canada Enterprises	CAN	51.0	-1.2%	-2.8%	-2.5%	-15.6%

Health Care

Company	국가	Close	1D	1W	1M	YTD
Novartis	CHE	88.2	1.4%	3.4%	3.9%	7.1%
Roche Holding	CHE	245.1	2.0%	4.7%	2.1%	-0.6%
AbbVie	USA	77.9	-4.6%	-4.7%	-17.4%	-19.5%
Amgen	USA	192.8	2.0%	2.5%	-7.2%	10.9%
Novo Nordisk	DNK	284.9	1.8%	3.7%	-5.9%	-14.8%
Abbott Laboratories	USA	68.9	1.4%	1.9%	-6.6%	20.8%
Medtronic	USA	89.8	-0.5%	-2.1%	-9.3%	11.2%
Bristol Myers Squibb	USA	50.5	1.0%	2.7%	-19.5%	-17.5%
Sanofi	FRA	78.8	4.3%	4.2%	2.5%	9.7%
Gilead Sciences	USA	68.2	-5.4%	-0.6%	-13.3%	-4.8%
Bayer	DEU	67.9	1.0%	2.0%	-8.9%	-33.7%
GlaxoSmithKline	GBR	1,511.2	-1.7%	-1.4%	-1.8%	14.3%
Astrazeneca	GBR	5,990.0	0.8%	3.1%	-0.2%	17.0%
Thermo Fisher	USA	233.7	0.4%	1.5%	-5.7%	23.1%
Eli Lilly & Co.	USA	108.4	0.1%	0.5%	0.4%	28.4%
Celgene	USA	71.6	-1.0%	-1.5%	-22.1%	-31.4%

Utilities

Company	국가	Close	1D	1W	1M	YTD
Nextera Energy	USA	172.5	-0.6%	-0.4%	1.9%	10.4%
Enel S.P.A	ITA	4.3	-1.2%	-2.3%	-1.7%	-15.5%
Yangtze Power	CHN	15.6	-0.1%	-1.3%	-4.7%	0.1%
Duke Energy	USA	82.6	-1.4%	-1.2%	2.7%	-1.8%
Iberdrola	ESP	6.3	-0.9%	-1.7%	-1.9%	-3.2%
Southern Co/the	USA	45.0	-1.7%	-0.5%	3.7%	-6.4%
Dominion Energy	USA	71.4	-1.9%	-1.8%	0.8%	-11.9%
EDF	FRA	14.7	0.2%	0.1%	-5.5%	40.9%
Engie	FRA	11.8	2.9%	1.1%	-7.8%	-17.9%
Exelon	USA	43.8	-1.3%	-0.1%	-0.5%	11.2%
National Grid	GBR	829.2	-2.4%	-1.4%	4.7%	-5.2%
AEP	USA	73.4	-1.3%	-0.2%	2.8%	-0.3%
HK & China Gas	HKG	15.0	0.4%	0.0%	-1.4%	7.4%
Sempra Energy	USA	110.1	-1.5%	-4.3%	-4.9%	3.0%

Information Technology

Company	국가	Close	1D	1W	1M	YTD
Alphabet	USA	1,090.6	3.9%	-1.2%	-9.7%	3.5%
Tencent	HKG	267.0	5.9%	-0.7%	-15.8%	-34.2%
Alibaba	USA	142.3	4.4%	-1.6%	-11.2%	-17.5%
Facebook	USA	151.8	3.8%	0.6%	-4.7%	-14.0%
Taiwan Semicon	TWN	234.0	4.9%	6.6%	-9.1%	2.0%
Oracle	USA	48.8	0.6%	1.8%	-2.8%	3.3%
Nvidia	USA	210.8	3.9%	1.4%	-26.4%	9.0%
SAP	DEU	94.7	1.5%	1.0%	-10.5%	1.3%
Adobe Systems	USA	245.8	3.1%	-2.8%	-9.6%	40.2%
Texas Instruments	USA	92.8	-0.2%	1.2%	-14.4%	-11.1%
Broadcom	USA	223.5	1.1%	0.6%	-9.9%	-13.0%
Paypal	USA	84.2	4.1%	-2.1%	-2.9%	14.4%
ASML	NLD	150.9	2.2%	2.3%	-8.9%	4.0%
Baidu	USA	190.1	3.6%	-0.2%	-13.2%	-18.9%
Qualcomm	USA	62.9	-0.5%	-0.5%	-14.3%	-1.8%
Micron Technology	USA	37.7	4.7%	2.6%	-17.6%	-8.3%
Tokyo Electron	JAP	15,685.0	3.6%	11.9%	-1.0%	-23.1%
Nintendo	JAP	35,160.0	-0.3%	-0.8%	-16.6%	-14.6%
Applied Materials	USA	32.9	1.4%	0.7%	-15.5%	-35.7%

Financials

Company	국가	Close	1D	1W	1M	YTD
Berkshire Hathaway	USA	307,705.0	0.7%	1.8%	-4.7%	3.4%
Ind&Comm BOC	CHN	5.6	0.0%	-0.4%	-2.4%	-9.2%
Bank of America	USA	27.5	2.7%	3.4%	-7.0%	-6.8%
Construction BOC	HKG	6.2	0.3%	0.3%	-6.0%	-13.6%
Wells Fargo	USA	53.2	1.0%	2.6%	2.1%	-12.3%
PingAn Insurance	HKG	73.9	1.8%	-2.1%	-4.5%	-9.2%
Agricultural Bank	HKG	3.4	1.8%	0.9%	-8.0%	-5.5%
HSBC Holdings	GBR	644.9	1.3%	5.8%	-2.8%	-15.9%
Citi Group	USA	65.5	1.4%	0.8%	-8.8%	-12.0%
Bank of China	HKG	3.3	1.2%	2.1%	-1.8%	-13.0%

Real Estate

Company	국가	Close	1D	1W	1M	YTD
American Tower	USA	155.8	-3.2%	1.5%	8.1%	9.2%
China Vanke	HKG	24.2	1.5%	3.9%	-2.6%	-22.6%
Simon Property	USA	183.5	-2.3%	1.5%	4.2%	6.9%
SHKP Ltd	HKG	101.9	0.1%	1.0%	8.5%	-21.9%
Country Garden	HKG	8.4	1.9%	0.5%	-12.7%	-40.8%
Crown Castle Int'l	USA	108.7	-0.7%	1.3%	-0.3%	-2.0%
China Evergrande	HKG	18.7	2.4%	-2.5%	-15.0%	-30.6%
Overseas land&Invest	HKG	24.6	1.7%	2.9%	3.2%	-2.4%

※ 작성자(SK증권 리서치센터)는 본 조사분석자료에 게재된 내용들이 외부의 부당한 압력이나 간섭없이 신의성실하게 작성되었음을 확인합니다. 자료 제공일 시점에서의 의견 및 추정치로 최종 실적과 오차가 발생할 수 있으며, 투자를 유도할 목적이 아니라 투자판단에 참고가 되는 정보제공을 목적으로 하고 있습니다. 투자시 투자자 자신의 판단과 책임하에 최종결정을 하시기 바랍니다. 본 자료는 당사의 저작물로서 모든 저작권은 당사에게 있으며, 어떠한 경우에도 당사의 동의 없이 복제, 대여, 전송, 재배포 될 수 없습니다.

