



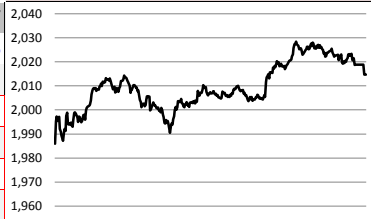
2018-10-31, (수)

Global Indices

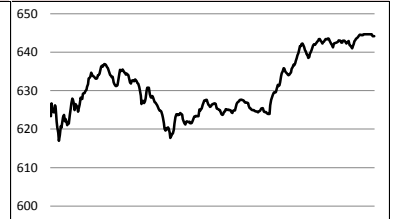
	Close	1D	1W	1M	3M	YTD	3Y
KOSPI	2,014.69	0.9%	-4.0%	-13.9%	-12.2%	-18.4%	-0.7%
KOSDAQ	644.14	2.3%	-7.9%	-21.1%	-16.9%	-19.3%	-5.8%
Dow Jones	24,874.64	1.8%	1.2%	-6.7%	-2.1%	0.6%	40.8%
Nasdaq	7,161.65	1.6%	0.7%	-10.9%	-6.6%	3.7%	41.7%
S&P 500	2,682.63	1.6%	1.0%	-8.3%	-4.7%	0.3%	29.0%
United Kingdom	7,035.85	0.1%	1.0%	-6.1%	-9.2%	-8.5%	10.6%
Germany	11,287.39	-0.4%	0.9%	-8.5%	-11.9%	-12.6%	4.0%
France	4,978.53	-0.2%	0.5%	-9.6%	-9.7%	-6.3%	1.7%
Japan	21,457.29	1.5%	-2.9%	-11.5%	-4.9%	-5.7%	12.4%
China	2,568.05	1.0%	-1.4%	-9.0%	-10.7%	-22.3%	-24.1%
Brazil	86,885.71	3.7%	4.6%	10.5%	9.7%	13.7%	89.4%
Vietnam	888.69	0.0%	-3.7%	-12.3%	-7.1%	-9.7%	46.3%
India	33,891.13	-0.5%	-0.4%	-7.2%	-9.9%	0.2%	27.1%
Russia	2,299.98	-0.7%	-1.6%	-7.0%	-0.9%	9.0%	34.4%

(단위 : pt)

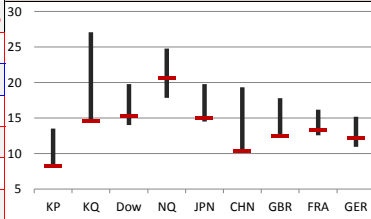
KOSPI



KOSDAQ

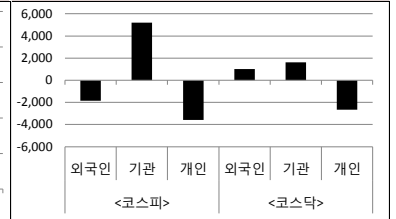


Global P/E Ratio



(최근 3년)

투자자별 순매수대금



Global Market

미국 증시 - Apple 신제품 발표, Facebook 실적발표 등에 상승 마감
 · 미중 무역정책과 기업 실적에 주목, 필라델피아 반도체지수 4.16% 상승하면서 기술주 전반 ↑
 · 10월 소비자신뢰지수 137.9 기록, 18년 만에 최고치 달성, 필수소비재 주도로 지수 상승

유럽 증시 - 경제지표, 미중관세 우려 속 혼조세 마감
 · 유로존 GDP가 전기 대비 0.2%, 전년 대비 1.7% 증가, 2014년 2분기 이후 최저치 기록
 · 블룸버그의 미국의 대 중국 추가 관세 부과 가능성 보도와 일부 기업 실적 부진에 지수 영향

일본 증시 - 저가 반발 매수세 유입으로 상승 마감
 · 연금적립금 관리운용 독립행정법인 등 연기금이 매수에 나섰다는 관측도 있어
 · 중국 증시가 상승하고 외환시장에서 엔저, 달러 강세를 보인 것 역시 매수세에 기여

국내 증시 - 미국의 중국 반도체 기업 제재에 따른 반사이익 기대감에 양지수 상승 마감
 · 미국이 중국 푸젠반도체에 대해 거래 금지 제재 부과, 삼성전자/SK하이닉스 지수 지지
 · 금융당국 구두개입으로 투심 부양, 연기금을 중심으로 기관의 저가 매수세 유입 있어

China Region Market

중화권 증시 - 트럼프 '중국과 합의' 발언에 상승 마감
 · 미중 정상회담 앞두고 트럼프의 '중국과 위대한 합의를 이룰 것으로 생각'한다는 발언에 주목
 · 로이터, 증감위가 상장사들의 자사주 매입과 M&A를 장려하고 시장 유동성을 향상할 계획

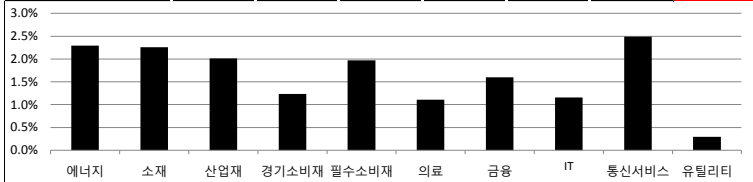
중화권 이슈 - 증시 부양 노력 지속
 · 자사주 매입 열풍, PingAn Insurance 전날 저역 공식 통해 18조 규모 자사주 매입 계획안 발표
 · 인민은행 기준환율 고시, 2008년 5월 21일 이후 10년래 최저치 위안-달러 6.9574 마감

Today's Event

- 선선위, 삼바 회계부정 관련 논의 재개
- 금융위원회, DSR 70% 초과로 강화 예정
- 삼성전자/DGB금융지주/BNK금융지주 실적
- 현대중지주/현대중/두산/두산중 실적발표
- 삼성중/OCI/아프리카TV 실적발표
- 세계은행, 기업환경평가 결과
- 미국, 10월 ADP취업자 변동
- 미국, 10월 시카고 PMI
- 미국, Yum Brands/GM/Zynga 실적발표
- 중국, 10월 제조업/비제조업 PMI

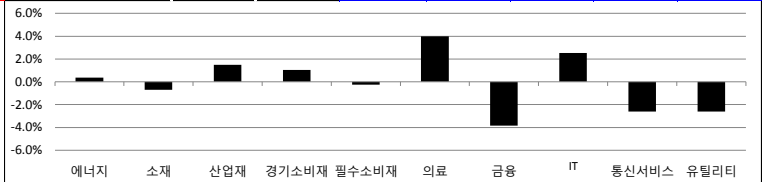
S&P 500 Sector

	1D	1W	1M	3M	YTD	2Y	3Y
에너지	2.3%	0.7%	-13.1%	-13.1%	-7.3%	-2.1%	-1.5%
소재	2.3%	2.7%	-11.6%	-13.4%	-14.4%	10.6%	13.9%
산업재	2.0%	0.1%	-12.4%	-9.8%	-8.6%	17.9%	23.7%
경기소비재	1.2%	-0.6%	-12.6%	-7.5%	4.2%	31.9%	27.4%
필수소비재	2.0%	1.5%	3.1%	4.0%	-2.7%	5.6%	11.6%
의료	1.1%	1.4%	-7.5%	-0.4%	7.2%	31.6%	24.2%
금융	1.6%	2.7%	-6.5%	-7.4%	-7.4%	31.1%	32.6%
IT	1.2%	0.7%	-10.6%	-4.5%	7.3%	48.3%	61.7%
통신서비스	2.5%	1.0%	-7.9%	-1.2%	-11.0%	-6.3%	-1.1%
유틸리티	0.3%	-1.6%	3.4%	2.8%	3.1%	9.9%	24.0%



Korea Sector

	1D	1W	1M	3M	YTD	2Y	3Y
에너지	0.4%	-2.0%	-9.4%	1.8%	-1.9%	33.3%	59.7%
소재	-0.7%	-3.0%	-12.6%	-19.0%	-25.0%	3.0%	8.2%
산업재	1.5%	-3.5%	-15.3%	-9.0%	-13.3%	-16.0%	-18.9%
경기소비재	1.0%	-6.0%	-16.7%	-14.3%	-28.5%	-21.3%	-28.3%
필수소비재	-0.2%	-6.2%	-17.2%	-17.8%	-24.1%	-17.9%	-25.4%
의료	4.0%	-2.6%	-24.0%	-10.7%	-10.6%	67.2%	72.9%
금융	-3.8%	-6.0%	-10.5%	-7.8%	-17.7%	1.1%	1.8%
IT	2.5%	-0.7%	-9.6%	-11.1%	-16.6%	28.6%	50.3%
통신서비스	-2.6%	-4.7%	-4.4%	6.4%	-0.1%	16.8%	15.7%
유틸리티	-2.6%	-4.1%	-11.5%	-19.8%	-25.7%	-41.5%	-43.3%



Fixed Income

	Close	1D	1M	YTD
국고채 3년	1.932	5.0	-8.3	-20.2
국고채 10년	2.222	6.2	-15.8	-24.5
미국채 2년	2.851	3.4	3.2	96.8
미국채 10년	3.123	3.8	3.9	71.7
일본 국채 10년	0.122	1.2	-1.4	7.4
중국 국채 10년	3.999	0.0	3.1	-33.4
독일 국채 10년	0.369	-0.8	-10.2	-5.8

Commodity

	Close	1D	1M	YTD
국제유가(WTI)	66.35	-1.0%	-11.9%	9.8%
VIX Index	23.35	-5.5%	94.6%	111.5%
천연가스	3.21	0.9%	3.9%	8.8%
CRB상품지수	191.76	-0.9%	-3.0%	-1.1%
금(Comex)	1,224.60	0.0%	3.2%	-6.5%
BDI(Baltic Dry)	1,522.00	0.2%	-2.1%	11.4%
구리	267.10	-2.5%	-4.2%	-19.1%

Currency

	Close	1D	1M	YTD
달러인덱스(pt)	97.00	0.4%	1.8%	5.2%
원/달러(원)	1,139.73	-0.1%	2.6%	6.8%
엔/달러(엔)	113.11	0.8%	-0.8%	0.4%
달러/유로(달러)	1.13	-0.5%	-2.3%	-5.5%
원/홍콩달러(원)	145.32	-0.1%	2.4%	6.4%
원/위안(원)	163.53	-0.2%	1.3%	-0.2%
달러/파운드(달러)	1.27	-1.0%	-2.5%	-5.8%

※ 작성자(SK증권 리서치센터)는 본 조사항목자료에 게재된 내용들이 외부의 부당한 압력이나 간섭없이 신의성실하게 작성되었음을 확인합니다. 자료 제공일 시점에서의 의견 및 추정치로 최종 실적과 오차가 발생할 수 있으며, 투자를 유도할 목적이 아니라 투자판단에 참고가 되는 정보제공을 목적으로 하고 있습니다. 투자자 투자자 자신의 판단과 책임하에 최종결정을 하시기 바랍니다. 본 자료는 당사의 저작물로서 모든 저작권은 당사에 있으며, 어떠한 경우에도 당사의 동의 없이 복제, 대여, 전송, 재배포 될 수 없습니다.





2018-10-31, (수)

일일 상승률 상위 종목				일일 하락률 상위 종목			
종목명	시가총액	수익률	특이동향	종목명	시가총액	수익률	특이동향
부산산업	1,589	29.7%	부산산업, 푸른기술, 예코마이스터, 대아티아이	에이치엘사이언스	2,039	-19.1%	썸에이지
푸른기술	1,338	28.8%	· 경협 철도주, 제재 예외 요청 관측에 급등	썸에이지	1,295	-18.1%	· 고스트버스터즈 흥행 부진
에코마이스터	1,070	23.4%		현대건설기계	7,407	-17.1%	
동양네트웍스	1,891	21.2%	동양네트웍스	롯데관광개발	7,459	-15.9%	현대건설기계
대아티아이	4,461	20.6%	· 의료용 수술 로봇 관련 기대감	HB테크놀로지	1,955	-15.5%	· 3분기 영업이익 예상치 하회
한국주철관	2,052	19.8%		레이언스	2,115	-13.0%	
엠씨넥스	1,897	17.5%	엘비세미콘	모비스	1,441	-12.2%	롯데관광개발
엘비세미콘	1,594	17.0%	· 3분기 실적 호조에 상승	이노인스트루먼트	949	-11.9%	· 고립된 사이판 고객 숙박·조식비 전액 지원

<외국인 순매수 상위>		<외국인 순매도 상위>		<기관 순매수 상위>		<기관 순매도 상위>		<개인 순매수 상위>		<개인 순매도 상위>	
종목명	매수대금	종목명	매도대금	종목명	매수대금	종목명	매도대금	종목명	매도수금	종목명	매도대금
코웨이	118.7	삼성전자	-566.1	삼성전자	1,138.5	현대건설기계	-186.1	KB금융	281.5	삼성전자	-577.0
아모레G	96.4	삼성전기	-279.3	SK하이닉스	783.8	POSCO	-170.1	호텔신라	194.4	SK하이닉스	-519.7
LG유플러스	68.1	KB금융	-266.0	삼성전기	532.4	두산인프라코어	-92.3	POSCO	193.8	셀트리온	-272.9
휠라코리아	52.9	신라젠	-261.2	셀트리온	474.9	LG유플러스	-87.4	현대건설기계	172.4	삼성전기	-256.6
LS	45.5	SK하이닉스	-254.9	삼성바이오로직스	304.9	휠라코리아	-80.7	하나금융지주	131.9	삼성SDI	-156.4
에이치엘비	44.7	셀트리온	-234.4	LG화학	267.1	LS	-79.8	신라젠	113.4	코웨이	-152.4
한화에어로스페이스	43.9	LG화학	-194.6	현대모비스	232.9	현대제철	-68.9	애플론	103.7	넷마블	-139.7
동성제약	43.8	삼성바이오로직스	-184.5	삼성SDI	230.5	포스코케미칼	-61.9	신한지주	98.0	삼성바이오로직스	-132.8
삼천당제약	43.2	현대모비스	-183.8	현대중공업	205.2	한미약품	-56.6	두산인프라코어	89.9	현대로템	-116.5
대웅제약	39.5	호텔신라	-177.0	JYP Ent.	160.6	한국타이어	-52.9	우리은행	81.5	만도	-103.2

후강통(Shanghai-Hongkong Link) 거래 상위 종목					선강통(Shenzhen-Hongkong Link) 거래 상위 종목				
코드	종목명	시가총액(B)	Close	거래대금	코드	종목명	시가총액(B)	Close	거래대금
600519 C1 Equity	구이저우 모우타이	658.2	524.00	4,100.0	002304 C2 Equity	장쑤 양허맥주	127.8	84.80	1,300.0
601318 C1 Equity	중국 평안보험	1,160.3	62.80	1,600.0	000333 C2 Equity	메이디 그룹	240.8	36.33	1,200.0
600276 C1 Equity	장쑤 형루이 의약	214.9	58.37	701.5	000858 C2 Equity	우량에 이빈	184.3	47.49	814.2
600887 C1 Equity	네이멍구 이리산업	129.9	21.37	579.6	000651 C2 Equity	거리 전기기기	222.6	37.00	586.3
600030 C1 Equity	중신증권	197.9	17.30	556.1	002027 C2 Equity	포커스 미디어 인터내셔널 테	86.0	5.86	443.1
600036 C1 Equity	초상 은행	702.5	28.35	451.4	002415 C2 Equity	항저우 하이크버전 디지털 기	217.8	23.60	352.6
600585 C1 Equity	안후이 하이뤼 수니	167.2	30.80	363.1	000002 C2 Equity	완커 기업	258.2	23.69	300.6
603288 C1 Equity	포산 하이텐 플레이버링 & 푸	158.6	58.70	343.8	000001 C2 Equity	핑안 은행	187.2	10.90	213.4
600028 C1 Equity	중국석유화공	751.2	6.31	296.7	000860 C2 Equity	베이징 순신 농업	18.4	32.20	172.6
601166 C1 Equity	싱에은행	332.8	16.02	289.9	002475 C2 Equity	릭스웨어 정밀산업	67.9	16.49	146.6

오늘의 Check Point !!!

▶ 트럼프, 이번엔 중국 반도체 산업

- 미국이 지식재산권 침해 이유로 해외 기업으로의 수출 막은 것은 처음, '중국 제조 2025' 거남
- 글로벌 반도체 장비 시장은 미 기업들이 장악, 미 장비 구입 없이 반도체 공장 건설 어려워, 중국 D램 생산 차질
- 전일 국내 증시에서 반도체 관련 종목들 상승, 미국 증시에서도 반도체주 급등하는 시장의 평가 있어

▶ 30일, 반대매매 하루 1000억 기록

- 한국거래소가 관련 통계를 집계하기 시작한 2006년 이후 가장 큰 규모인 1,000억원 이상 반대매매 기록
- 반대매매 규모는 유가증권시장에서 451억원, 코스닥 시장에서 558억원 등 총 1,010억원
- 글로벌 금융위기로 코스피 1,000선 하회한 2008년 10월 27일날 851억원 보다도 159억원 많은 사상 최대치

16만

원가 좋아하는
사람들이 벌써
이렇게나

시럽웰스 회원
16만 돌파!

시럽웰스님 외 160,000명이 좋아합니다

스마트하게 돈 버는 지갑, 시럽웰스

※ 작성자(SK증권 리서치센터)는 본 조사분석자료에 게재된 내용들이 외부의 부당한 압력이나 간섭없이 신의성실하게 작성되었음을 확인합니다. 자료 제공일 시점에서의 의견 및 추정치로 최종 실적과 오차가 발생할 수 있으며, 투자를 유도할 목적이 아니라 투자판단에 참고가 되는 정보제공을 목적으로 하고 있습니다. 투자시 투자자 자신의 판단과 책임하에 최종결정을 하시기 바랍니다. 본 자료는 당사의 저작물로서 모든 저작권은 당사에 있으며, 어떠한 경우에도 당사의 동의 없이 복제, 대여, 전송, 재배포 될 수 없습니다.



2018-10-31, (수)

섹터별 시가총액 상위 종목 수익률(국내)

(단위: 억원 / 원)

섹터	코드	종목명	시가총액	Close	1D	1W	1M	YTD	주요 뉴스
에너지	A034730	SK	180,474	256,500	-0.8%	-1.2%	-10.6%	-9.4%	새만금에 태양광-풍력 4GW급 신재생단지(연합뉴스TV) · 새만금 내측 국제협력· 산업연구 용지 등에는 3GW급 태양광 발전단지 · 인근 해역에는 1GW급 해상풍력 발전단지가 조성 석유업계 '유류세 인하 효과, 즉각 반영 노력'(EBN) · 석유협·석유유통협·주유소협·자영업탈주유소협 4단체 뜻 모아 · 11월 6일 유류세 인하 시행일부터 세금 인하분 즉각 반영
	A096770	SK이노베이션	192,328	208,000	0.7%	0.5%	-3.3%	1.7%	
	A010950	S-Oil	134,536	119,500	0.0%	-4.4%	-12.8%	2.1%	
	A267250	현대중공업지주	56,433	346,500	1.8%	-3.2%	-14.4%	-9.1%	
	A078930	GS	43,949	47,300	-0.8%	-5.1%	-14.2%	-24.0%	
	A010060	OCI	19,962	83,700	3.1%	-7.4%	-23.9%	-38.5%	
소재	A051910	LG화학	238,955	338,500	0.9%	2.9%	-7.4%	-16.4%	테슬라, 신형 전기차에 '한국산 배터리' 장착할까(아시아경제) · 테슬라가 2022년 이후 출시할 신형 모델에 한국산 배터리 장착 적극 검토 · 최소 4년 뒤 양산할 신차에 국내 3사의 제품을 적용하기 위해 물밑 접촉 포스코-현대제철, 4분기도 웃을까(EBN) · 수요산업 불황 및 원가부담, '분기 성과 만큼은 어려워' · 철광석 등 원재료 가격 인상에 따른 비용부담을 철강재 가격 반영 못해
	A005490	POSCO	221,455	254,000	-2.7%	-2.7%	-13.8%	-23.6%	
	A011170	롯데케미칼	87,060	254,000	-0.6%	-0.8%	-8.6%	-31.0%	
	A010130	고려아연	72,933	386,500	-1.0%	-0.9%	-11.4%	-21.6%	
	A004020	현대제철	55,447	41,550	-0.7%	-11.0%	-26.5%	-29.1%	
	A003670	포스코켄텍	39,163	66,300	1.1%	-2.4%	-9.2%	66.6%	
산업재	A028260	삼성물산	205,814	108,500	2.8%	-3.6%	-16.2%	-13.9%	두산밥캣, 3분기 영업이익 1229억원, 전년 대비 45% ↑(한국경제) · 연결기준 3분기 영업이익이 1229억원으로 전년 동기 대비 45.4% 증가 · 매출액은 1조3533억원, YoY 23.9% 증가, 순이익은 753억원으로 36.1% ↑ 3Q 전국 항만 12억3633만t 물동량 처리, 전년비 1.7% ↑(아시아경제) · '컨' 물동량 전년비 4.3% 증가한 2139만6000TEU · 품목별로 보면 화공품, 기계류는 전년 동기 대비 각각 18.3%, 12.5% 늘어 산업부, 차 부품업체 지원 대책 이르면 내달 발표, 최대 3조 규모(뉴스1) · 신성장 분야에 투자할 10조원 상당 '산업 고도화 지원 프로그램'도 지원 · 은행들의 개별 신용도 고려 없는 획일적 대출 회수 않도록 현상 점검 강화 3분기 승용차 수출 전년비 13.6% ↓, 주력 품목 수출 대부분 감소(아이뉴스2) · 배기량별, 경차와 대형 경유 차량 제외 기타 주력 품목 대부분 수출 감소 · 친환경차 수출액은 1조38억1천600만원, 지난해 같은기간 대비 7.8% 줄어
	A003550	LG	109,401	63,400	1.0%	0.0%	-12.7%	-30.3%	
	A009540	현대중공업	85,419	123,500	6.0%	2.9%	-8.2%	28.7%	
	A000720	현대건설	50,611	45,450	2.8%	-11.4%	-32.7%	25.2%	
	A010140	삼성중공업	42,777	6,790	0.9%	-3.4%	-16.0%	5.0%	
	A086280	현대글로비스	40,125	107,000	0.9%	0.5%	-17.7%	-21.3%	
경기소비재	A005380	현대차	229,693	107,500	1.4%	-7.7%	-17.0%	-31.1%	산입부, 차 부품업체 지원 대책 이르면 내달 발표, 최대 3조 규모(뉴스1) · 신성장 분야에 투자할 10조원 상당 '산업 고도화 지원 프로그램'도 지원 · 은행들의 개별 신용도 고려 없는 획일적 대출 회수 않도록 현상 점검 강화 3분기 승용차 수출 전년비 13.6% ↓, 주력 품목 수출 대부분 감소(아이뉴스2) · 배기량별, 경차와 대형 경유 차량 제외 기타 주력 품목 대부분 수출 감소 · 친환경차 수출액은 1조38억1천600만원, 지난해 같은기간 대비 7.8% 줄어
	A012330	현대모비스	186,414	191,500	1.3%	2.1%	-16.0%	-27.2%	
	A000270	기아차	113,096	27,900	-0.4%	-1.6%	-20.5%	-16.7%	
	A066570	LG전자	100,152	61,200	3.0%	-3.8%	-13.8%	-42.3%	
	A018880	한온시스템	56,316	10,550	2.9%	-4.1%	-16.6%	-24.1%	
	A021240	코웨이	50,184	68,000	7.9%	-19.3%	-21.7%	-30.4%	
필수소비재	A051900	LG생활건강	165,241	1,058,000	1.2%	-2.7%	-17.1%	-11.0%	시장도 놀란 아모레 '실적쇼크', M&A 등 공격적 전략 필요(아시아경제) · 인건비와 마케팅 비용 등 판관비 확대 원인, 당분간 투자 지속 전망 · 전문가들 'M&A로 성장 꺾고, 럭셔리·온라인 강화해야' 오리온 '초코파이 하우스', 라인프렌즈와 손잡고 매장 오픈(뉴데일리) · 라인프렌즈 플래그십 스토어 명동역점에 '초코파이 하우스' 매장을 오픈 · '브라운', '코니' 등 인기 캐릭터 '디지털 초코파이 특별 패키지' 있어
	A090430	아모레퍼시픽	91,488	156,500	-2.2%	-17.2%	-40.0%	-48.6%	
	A033780	KT&G	138,665	101,000	1.0%	1.0%	-2.9%	-12.6%	
	A002790	아모레G	51,207	62,100	0.3%	-15.7%	-33.4%	-56.0%	
	A004990	롯데지주	55,136	47,300	-0.8%	-7.6%	-17.2%	-27.3%	
	A271560	오리온	38,546	97,500	-1.5%	-8.0%	-7.6%	-6.7%	
의료	A068270	셀트리온	282,768	225,500	3.4%	-8.5%	-24.1%	2.0%	제넥신, 뇌암 대상 표준치료법·하이루킨7 병용임상 FDA 승인(한국경제) · 하이루킨-7, '하이브리드 예프씨'를 인터루킨-7에 융합한 신약후보물질 · 미국에서 진행하는 이번 뇌암 임상상은 약 46명 환자 모집을 목표로 해 동아에스티, 3분기 영업이익 82억원, 48.6% 감소(연합뉴스) · 매출액은 1천408억원으로 2.1% 감소, 순이익은 61억원으로 45.4% 감소 · 영업일 감소로 전문의약품 매출이 줄어, 주력 제품 매출 꾸준히 증가
	A207940	삼성바이오로직스	263,337	398,000	9.8%	-4.7%	-25.5%	7.3%	
	A091990	셀트리온헬스케어	97,381	69,300	2.8%	-6.9%	-24.8%	-36.2%	
	A215600	신라젠	49,919	71,500	4.1%	-12.3%	-30.2%	-23.5%	
	A128940	한미약품	43,209	379,500	-0.8%	-8.4%	-24.1%	-35.0%	
	A008930	한미사이언스	42,291	66,600	1.1%	-5.4%	-24.2%	-40.0%	
IT	A005930	삼성전자	2,718,584	42,350	2.3%	-1.6%	-8.8%	-16.9%	미 상무부, 미 기업들, 중국 D형 제조업체에 수출금지(뉴시스) · 미국이 중국 D형 제조회사인 푸젠진화반도체에 대한 미국 기업 수출 제한 · 10월 30일부터 수출 제한, 지난해 12월 마이크로이 푸젠진화 상대 소송 영국, 구글·아마존·페이스북에 디지털세, 매출의 2% 댄다(한국경제) · 2020년부터 부과하기로, 반대하는 미국과 갈등 가능성 · 기존 법인세에 더해 추가로 세금을 매기는 중부 과세라며 반발하고 인터넷 느려도 스트리밍 영상 본다, KAIST, 딥러닝으로 가능케 해(전자신문) · 국내 스트리밍시장과 인터넷 환경 좋지 않은 해외 중심으로 각광받을 기술 · '적응형 스트리밍' 기술에 심층 콘볼루션 신경망 기반 초해상도 기술 적용
	A000660	SK하이닉스	496,498	68,200	2.1%	-1.3%	-6.7%	-10.9%	
	A035420	NAVER	182,119	110,500	0.9%	-12.0%	-22.9%	-36.6%	
	A018260	삼성세디에스	145,857	188,500	2.7%	-9.2%	-18.4%	-5.8%	
	A006400	삼성SDI	161,597	235,000	2.6%	-1.9%	-9.1%	14.9%	
	A009150	삼성전기	90,379	121,000	7.6%	-5.8%	-13.0%	21.0%	
	A035720	카카오	75,464	90,500	3.3%	-10.0%	-24.0%	-33.9%	
	A251270	넷마블	90,798	106,500	16.0%	-5.3%	-7.4%	-43.5%	
	A036570	엔씨소프트	92,254	420,500	4.1%	-1.1%	-5.0%	-6.0%	
	A017670	SK텔레콤	217,206	269,000	-2.5%	-5.0%	-4.6%	0.8%	
통신서비스	A032640	LG유플러스	70,076	16,050	-2.7%	-10.3%	-12.3%	14.6%	SK텔레콤, 3분기 실적 부진에 내리세(아시아경제) · 분기 연결 잠정 영업이익이 전년 동기 대비 22.5% 감소한 3041억원 · 매출액은 5.77% ↓, 4조1864억원, 순이익은 32.38% ↑, 1조498억원 기록
	A030200	KT	74,547	28,550	-2.7%	-4.2%	-5.3%	-5.6%	
	A105560	KB금융	203,829	48,750	-5.5%	-4.4%	-10.1%	-23.1%	
금융	A055550	신한지주	200,824	42,350	-4.4%	-3.3%	-5.9%	-14.3%	가계 대출금리, 9개월만에 가장 낮아, 주담대는 11개월만에 최저(연합뉴스) · 지난달 예금은행 가계대출 금리는 3.62%, 전월보다 0.04%포인트 하락 · 지표 금리 하락하고 기승인된 보증 대출, 저금리 신용대출 취급 증가 영향
	A032830	삼성생명	180,800	90,400	-0.6%	-0.8%	-7.1%	-27.4%	
	A015760	한국전력	168,516	26,250	-3.1%	-0.2%	-10.6%	-31.2%	
유틸리티	A036460	한국가스공사	47,080	51,000	0.0%	-4.9%	-16.0%	19.9%	삼천리·시흥시, 연료전자·태양광 보급 공동전선(이투뉴스) · 삼천리와 시흥시는 발전용 연료전자, 태양광사업 등 친환경에너지 확대 · 정부의 에너지 전환 정책에 적극 부응한다는 의지에서 이뤄져
	A051600	한전KPS	12,173	27,050	2.1%	-3.7%	-20.4%	-33.4%	

※ 작성자(SK증권 리서치센터)는 본 조사분석자료에 게재된 내용들이 외부의 부당한 압력이나 간섭없이 신의성실하게 작성되었음을 확인합니다. 자료 제공일 시점에서의 의견 및 추정치로 최종 실적과 오차가 발생할 수 있으며, 투자를 유도할 목적이 아니라 투자판단에 참고가 되는 정보제공을 목적으로 하고 있습니다. 투자자 투자자 자신의 판단과 책임하에 최종결정을 하시기 바랍니다. 본 자료는 당사의 저작물로서 모든 저작권은 당사에 있으며, 어떠한 경우에도 당사의 동의 없이 복제, 대여, 전송, 재배포 될 수 없습니다.





2018년 10월 시장 캘린더

월	화	수	목	금	비고
1	2	3 개천절	4	5	7일(일)
<ul style="list-style-type: none"> DMZ 일대의 지리재거 실시 시멘트 업체, 가격인상 미, 9월 ISM제조업지수 미, 9월 제조업PMI확정치 유, 9월 제조업PMI 유, 유럽당뇨학회 개최 일, 9월 제조업PMI확정치 중국/홍콩 증시 휴장 	<ul style="list-style-type: none"> 텍스 노사민정협 협의회 9월 기업경기실사지수 8월 산업활동동향 제롬파월 연준 의장 연설 랜들 웰스 연준 부의장 증언 유, 8월 생산자물가지수 일, 소비자신뢰지수 중국 증시 휴장 	<ul style="list-style-type: none"> 국내 증시 휴장 미, 9월 ADP취업자 변동 미, 9월 ISM비제조업지수 미, 9월 서비스업PMI확정치 유, 9월 서비스업PMI확정치 유, 8월 소매판매 독일 증시 휴장 중국 증시 휴장 	<ul style="list-style-type: none"> LG전자, V40 씽큐 공개 남북 10-4선언 기념행사 SK하이닉스, M15공장 준공식 9월 외환보유액 3분기 외국인직접투자 동향 미, 8월 공장주문 중국 증시 휴장 	<ul style="list-style-type: none"> KINDEX 코스피 ETF상장 9월 소비자물가동향 삼성전자 잠정 실적 발표 미, 9월 고용동향보고서 미, 8월 소비자신용지수 유, 노벨평화상 수상자 발표 일, 8월 경기동향지수 중국 증시 휴장 	<ul style="list-style-type: none"> 미-캐나다 나프타 협정문서 발표 폼페이오 미 국무장관 방북 브라질 대선
8	9 한글날	10	11	12	13일(토)
<ul style="list-style-type: none"> 대전시, 전기 기내버스 도입 신동빈 롯데 그룹 현안 회의 미, 폼페이오 문대통령 면담 미, 국제시장 휴장 중, 9월 차이신 서비스업PMI 일본 증시 휴장 	<ul style="list-style-type: none"> 국내 증시 휴장 찰스에반스 시카고 총재 연설 존 윌리엄스 뉴욕 총재 연설 미, 9월NFIB소기업 낙관지수 Google, Pixel3 공개 일, 9월 경기관측보고서 북-중-러 3자회담 	<ul style="list-style-type: none"> 셀트리온, 트록시마 미 FDA 승인 자문위 개최 국회, 국정감사 실시 네이버 모바일 첫화면 개편안 찰스에반스 시카고 총재 연설 보스틱 애틀란타 총재 연설 북, 노동당 창건일 대만 증시 휴장 	<ul style="list-style-type: none"> 옵션만기일 삼성, 갤럭시A9프로 공개 코스닥 5개사 상장폐지 IMF-WB 연차총회 개최 OPEC, 월간 보고서 발표 미, 9월 소비자물가지수 일, 9월 생산자물가지수 일, 9월 은행대출 	<ul style="list-style-type: none"> 9월 국제금융/외환시장 동향 9월 자동차산업동향 찰스에반스 시카고 총재 연설 미, 10월 미시진 소비자심리지수 유, 8월 산업생산 일, 9월 광의통화(M2) 중, 9월 무역수지 	<ul style="list-style-type: none"> 문대통령, 유럽5개국 순방
15	16	17	18	19	20일(토)
<ul style="list-style-type: none"> 한-불 정상회담 남-북 고위급 회담 개최예정 다주택자 전세대출 보증 제한 김 국토부 장관, 중동 방문 미, 10월 뉴욕주 제조업지수 미, 9월 소매판매 미, 8월 기업재고 중, 인민은행 기준율 1%pt ↓ 	<ul style="list-style-type: none"> 9월 수출입물가지수 국내 메르스 상황 공식 종료 남북유엔사 JSA비무장화 회의 현차/Air Liquide/Engie MOU 미, 8월 구인 및 이직 보고서 유, 이탈리아, EU예산안 제출 중, 9월 생산자물가지수 화웨이, 메이트20 공개 예정 	<ul style="list-style-type: none"> 8월중 통화 및 유동성 동향 8월 예금취급기관 가계대출 미, FOMC의사록 공개 미, 9월 주택착공, 건축허가 미, 재무부 환율보고서 발표 EU 정상회의 캐나다, 마리화나 합법화 홍콩 증시 휴장 	<ul style="list-style-type: none"> 금융통화위원회 DSR 대출규제 기준 발표 삼성 파운드리 포럼 문대통령, 교황 면담 제임스 블라드 세인트루이스 총재 연설 미, 10월 필라델피아 연준 제조업지수 	<ul style="list-style-type: none"> 한-중 북핵수석, 북핵문제 관련 베이징 회동 문대통령, 독-영-태 총리와 양자 정상회담 카플란 델러스 총재 연설 미국류마티스학회(ACR) 개최 유럽중앙학회(ESMO) 개최 중, 3분기 GDP 	<ul style="list-style-type: none"> 라파엘 보스틱 애틀란타 총재 연설 중, 9월 주택가격지수
22	23	24	25	26	28일(일)
<ul style="list-style-type: none"> 한국은행 국정감사 남-북 산림협력 분과회담 남-북 만월대 공동 발굴조사 개재 DMZ 도라전망대 신축 개장 미, 9월 시카고 연방 국가활동지수 중, 양치산 중동 방문 	<ul style="list-style-type: none"> 9월 생산자물가지수 삼전, 갤럭시A7 출시 예정 미, 10월 리치몬드 연방 제조업지수 유, 10월 소비자신뢰지수 독, 9월 생산자물가지수 	<ul style="list-style-type: none"> 넥슨, 마블 배틀라인 출시 미, 연준 베이지북 공개 미, 10월 합성 PMI잠정치 미, 9월 신규주택매매 미, 8월 주택가격지수 유, 10월 제조업 PMI 중-일 정상회담 	<ul style="list-style-type: none"> 3분기 실질 GDP 속보치 미, 9월 상품수지 미, 9월 잠정주택판매지수 미, 9월 내구재주문 ECB 통화정책회의 캐나다, 철강 수입 제한 	<ul style="list-style-type: none"> 로봇 올림픽아드 2018 10월 소비자동향 9월 무역지수 및 교역조건 미, 3분기 GDP 예비치 미, 10월 미시진 소비자심리지수 일, 10월 도쿄지역 CPI 	<ul style="list-style-type: none"> 유럽, 서머타임 해제 브라질 대선(결선투표)
29	30	31			
<ul style="list-style-type: none"> 미, 10월 달러스 연준 제조업 미, 9월 개인소득, 소비지출 	<ul style="list-style-type: none"> 10월 기업경기실사지수 9월 금융기관 가중평균금리 미, 10월 소비자신뢰지수 미, 8월 S&P코어로직CS HPI 미, Apple, 신제품 공개 독, 10월 실업률 일, 9월 실업률 	<ul style="list-style-type: none"> 중선위, 삼바 회계부정 논의 9월 산업활동동향 미, 10월 ADP취업자 변동 미, 10월 시카고PMI 유, 9월 실업률 중, 10월 제조업 PMI 중, 10월 서비스업 PMI 			



섹터별 시가총액 상위 종목 수익률(해외)

<Global News Clip>

- Under Armour, 시장 예상치 상회하는 실적 발표, 연간 순이익 전망 상향, 주가 +24.82% 상승
- Apple, 홈버튼 없고 얼굴인식 기술 넣은 신제품 아이패드 출시, 주가 +0.50% 상승
- Facebook, EPS가 \$1.76로 예상치 상회했지만 매출은 예상치 소폭 하회, 주가 +2.91% 상승
- Coca-Cola, 다이어트 소다 등 높은 가격의 제품 판매에 3분기 실적 예상치 상회, 주가 +2.52%
- GE, SEC가 자사 회계관행에 대한 조사를 확대하고 있다고 발표, 주가 -8.29% 하락
- Electronic Arts, 크리스마스 시즌 분기에 매출 감소 예상, 주가 시간외에서 -4.04% 하락
- iQiyi ADR, 주당 순손실 전년 대비 확대하는 모습에 주가 시간외에서 -12.66% 하락

Dow Jones Industrial Average Members

Company	국가	Close	1D	1W	1M	YTD
Apple	USA	213.3	0.5%	-0.8%	-6.1%	26.0%
American Express	USA	102.1	0.9%	0.2%	-5.4%	2.8%
Boeing	USA	349.9	4.3%	-1.3%	-8.5%	18.6%
Caterpillar	USA	117.5	3.1%	4.6%	-22.9%	-25.5%
Cisco Systems	USA	44.6	1.7%	1.2%	-8.8%	16.4%
Chevron	USA	110.9	1.8%	0.6%	-10.9%	-11.5%
Walt Disney	USA	114.8	1.5%	2.8%	-1.3%	6.7%
DowDuPont	USA	52.6	1.1%	-0.1%	-18.8%	-26.1%
Walgreens Boots Alliance	USA	78.8	2.6%	6.2%	8.7%	8.5%
Goldman Sachs Group	USA	219.3	2.2%	4.8%	-2.7%	-13.9%
Home Depot	USA	176.2	1.8%	-0.4%	-15.1%	-7.0%
IBM	USA	115.4	-3.5%	-9.3%	-24.6%	-24.8%
Intel	USA	47.8	5.2%	12.6%	2.8%	3.5%
Johnson & Johnson	USA	140.8	2.3%	2.4%	0.8%	0.7%
JPMorgan Chase & Co	USA	106.7	1.8%	3.3%	-6.0%	-0.2%
Coca-Cola	USA	47.6	2.5%	1.9%	3.0%	3.8%
McDonald's	USA	178.5	3.0%	0.6%	7.1%	3.7%
3M	USA	189.8	2.2%	2.9%	-10.5%	-19.4%
Merck & Co	USA	72.9	2.0%	3.3%	1.9%	29.5%
Microsoft	USA	103.7	-0.1%	1.4%	-10.3%	21.3%
NIKE	USA	74.5	3.2%	3.3%	-11.8%	19.1%
Pfizer	USA	42.9	-0.8%	1.0%	-3.1%	18.4%
Procter & Gamble	USA	89.2	1.1%	-0.3%	6.6%	-2.9%
Travelers	USA	125.9	2.9%	3.5%	-2.4%	-7.2%
UnitedHealth Group	USA	258.3	0.7%	0.8%	-4.0%	17.2%
United Technologies	USA	122.6	1.3%	0.5%	-13.0%	-3.9%
Visa	USA	132.8	-1.2%	-1.1%	-12.0%	16.4%
Verizon	USA	58.2	3.0%	1.3%	8.1%	9.9%
Walmart	USA	102.4	2.6%	5.0%	8.5%	3.7%
Exxon Mobil	USA	78.8	2.2%	1.5%	-8.2%	-5.8%

Materials

Company	국가	Close	1D	1W	1M	YTD
BHP Billiton	AUS	32.2	1.8%	0.5%	-6.9%	9.0%
BASF	DEU	67.0	1.4%	2.5%	-12.7%	-26.9%
Rio Tinto	AUS	76.5	2.4%	-0.6%	-2.7%	0.9%
SABIC	SAU	126.8	-0.3%	3.9%	0.6%	25.0%
Glencore	GBR	304.5	-1.2%	2.2%	-8.3%	-18.4%
Vale S.A.	BRA	53.9	1.5%	-1.0%	-10.8%	33.8%
Air Liquide S.A.	FRA	105.3	-0.4%	0.0%	-7.4%	0.2%
Monsanto	USA	128.0	0.0%	0.0%	0.0%	9.6%
Shin-Etsu Chemical	JAP	9,514.0	4.2%	12.9%	-6.1%	-16.9%
LyondellBasell	USA	88.8	0.4%	2.6%	-14.6%	-19.5%
Praxair	USA	164.5	-0.6%	2.0%	-2.6%	6.3%
Southern Copper	USA	36.8	2.6%	2.5%	-14.8%	-22.4%
Linde	DEU	221.5	0.0%	1.8%	2.4%	15.8%
Alcoa	USA	34.2	1.0%	-0.1%	-16.4%	-36.6%

Industrials

Company	국가	Close	1D	1W	1M	YTD
Honeywell Int'l	USA	143.0	1.3%	1.6%	-11.3%	-2.6%
Siemens	DEU	100.9	0.5%	2.4%	-8.5%	-13.1%
Union Pacific	USA	146.3	3.5%	4.2%	-11.0%	9.1%
Lockheed Martin	USA	291.1	1.5%	-6.4%	-16.3%	-9.3%
UPS	USA	107.1	1.8%	-0.8%	-8.8%	-10.1%
Airbus	FRA	93.9	-2.0%	-1.5%	-12.6%	13.1%
Fedex	USA	216.5	2.6%	3.5%	-9.8%	-13.2%
General Dynamics	USA	171.9	2.9%	-0.8%	-16.4%	-15.5%
Raytheon	USA	173.1	2.8%	-4.9%	-16.6%	-7.8%
Northrop Grumman	USA	261.1	1.9%	-8.7%	-18.0%	-14.9%
Vinci	FRA	78.5	0.8%	1.7%	-4.2%	-7.8%
Illinois Tool Works	USA	129.7	3.1%	8.2%	-9.4%	-22.3%
Deutsche Post	DEU	28.8	1.0%	3.7%	-5.9%	-27.6%
Canadian National Railway	CAN	111.7	3.7%	3.6%	-4.6%	7.8%

Energy

Company	국가	Close	1D	1W	1M	YTD
Royal Dutch Shell	GBR	2,437.0	0.4%	0.8%	-8.0%	-1.7%
Petro China	HKG	5.6	-0.5%	-4.5%	-12.5%	2.9%
Total	FRA	50.7	-0.5%	0.2%	-10.0%	10.2%
BP	GBR	546.0	2.0%	2.5%	-8.3%	4.5%
China Petroleum	HKG	6.5	2.0%	1.6%	-16.6%	14.1%
Schlumberger	USA	52.3	1.7%	-1.3%	-15.1%	-22.4%
Petrobras	BRA	28.0	6.0%	9.0%	33.3%	73.9%
Reliance Industries	IND	1,057.0	-2.8%	1.1%	-14.2%	16.2%
Equinor	NOR	212.0	-1.5%	-0.9%	-8.0%	21.0%
Shenhua Energy	HKG	17.2	-1.7%	-6.1%	-3.8%	-15.1%
CONOCPhillips	USA	69.5	3.2%	5.8%	-13.0%	26.7%
CNOOC	HKG	13.6	1.2%	-0.1%	-12.5%	20.9%
ENI S.P.A.	ITA	15.4	0.2%	4.5%	-5.7%	11.5%
EOG Resources Inc	USA	105.5	3.4%	-0.6%	-18.5%	-2.2%
Rosneft Oil Co.	RUS	453.7	-1.0%	-2.1%	-8.2%	55.6%
Gazprom	RUS	151.3	-0.8%	-2.2%	-6.5%	15.9%

Consumer Discretionary

Company	국가	Close	1D	1W	1M	YTD
Amazon	USA	1,530.4	-0.5%	-8.0%	-23.6%	30.9%
Toyota Motor	JAP	6,485.0	0.9%	-1.4%	-8.1%	-10.1%
Comcast	USA	37.7	4.8%	10.5%	6.2%	-5.8%
LVMH	FRA	260.0	-0.8%	0.1%	-15.3%	5.9%
Netflix	USA	285.8	0.3%	-5.3%	-25.1%	48.9%
Naspers	ZAF	237,000.0	-3.5%	-8.0%	-22.7%	-31.3%
Booking Holdings	USA	1,836.0	2.7%	4.7%	-7.7%	5.7%
Inditex	ESP	25.2	1.6%	3.3%	-4.1%	-12.7%
Volkswagen	DEU	145.2	6.1%	12.9%	-3.2%	-13.9%
Daimler	DEU	52.5	0.9%	6.1%	-4.2%	-25.8%
Charter Comm.	USA	316.2	5.1%	3.3%	-1.7%	-5.9%
Starbucks	USA	58.6	0.4%	0.9%	5.4%	2.0%
Time Warner	USA	98.8	0.0%	0.0%	0.0%	8.0%
Lowe's	USA	94.7	2.0%	-1.9%	-16.9%	1.9%
Tesla	USA	329.9	-1.5%	14.4%	6.2%	6.0%
TJX	USA	110.2	1.6%	3.7%	-1.8%	44.1%

※ 작성자(SK증권 리서치센터)는 본 조사분석자료에 게재된 내용들이 외부의 부당한 압력이나 간섭없이 신의성실하게 작성되었음을 확인합니다. 자료 제공일 시점에서의 의견 및 추정치로 최종 실적과 오차가 발생할 수 있으며, 투자를 유도할 목적이 아니라 투자판단에 참고가 되는 정보제공을 목적으로 하고 있습니다. 투자자 투자자 자신의 판단과 책임하에 최종결정을 하시기 바랍니다. 본 자료는 당사의 저작물로서 모든 저작권은 당사에게 있으며, 어떠한 경우에도 당사의 동의 없이 복제, 대여, 전송, 재배포 될 수 없습니다.



MORNING CALL



2018-10-31, (수)

Consumer Staples

Company	국가	Close	1D	1W	1M	YTD
Nestle	CHE	84.3	1.0%	1.3%	2.8%	0.6%
AB Inbev	BEL	65.2	-1.9%	-9.9%	-13.0%	-30.0%
Unilever	NLD	47.7	0.3%	-0.8%	-1.1%	1.5%
Pepsico	USA	113.8	0.8%	0.7%	2.8%	-5.1%
Philip Morris	USA	90.5	0.0%	1.4%	10.6%	-14.4%
Kweichow Moutai	CHN	524.0	-4.6%	-17.7%	-28.2%	-24.9%
BAT	GBR	3,448.0	-2.8%	-2.3%	-1.6%	-31.3%
L'oreal	FRA	186.4	-0.9%	-1.8%	-10.5%	0.8%
Altria Group	USA	65.9	2.0%	5.7%	9.2%	-7.8%
AmBev	BRA	16.1	4.0%	1.0%	-12.9%	-24.6%
Diageo	GBR	2,687.5	0.4%	-0.2%	-2.2%	-1.4%
Costco Wholesale	USA	227.9	2.5%	1.9%	-2.9%	22.5%
Kraft Heinz	USA	55.9	0.6%	0.1%	0.6%	-28.2%
CVS Health	USA	72.4	2.6%	3.7%	-8.9%	-0.2%
Mondelez International	USA	42.1	5.0%	1.9%	-1.7%	-1.6%

Telecommunication Services

Company	국가	Close	1D	1W	1M	YTD
AT&T	USA	30.5	2.8%	0.4%	-9.0%	-21.6%
China Mobile	HKG	71.4	-0.6%	-4.4%	-7.5%	-9.9%
NTT Docomo	JAP	2,790.5	-0.8%	-4.0%	-8.4%	4.9%
Nippon Telegraph	JAP	4,700.0	-2.6%	-3.0%	-9.0%	-11.3%
Softbank	JAP	8,539.0	0.4%	-7.2%	-25.3%	-4.3%
Deutsche Telekom	DEU	14.4	2.0%	-0.2%	3.8%	-2.7%
Vodafone	GBR	147.1	-0.1%	0.4%	-9.2%	-37.4%
KDDI	JAP	2,756.5	-0.3%	-5.9%	-12.7%	-1.7%
America Movil SAB	MEX	14.2	2.2%	3.0%	-6.8%	-16.2%
T-Mobile	USA	63.9	-1.5%	-2.7%	-9.0%	0.6%
Telefonica	ESP	7.0	0.3%	2.6%	3.1%	-13.3%
Orange	FRA	13.7	-0.1%	-0.8%	0.6%	-5.4%
Singapore Telecom	SGP	3.1	-0.6%	-0.6%	-3.4%	-12.6%
Emirates Telecom	ARE	17.0	0.0%	0.7%	2.9%	-2.9%
Saudi Telecom	SAU	85.0	-1.2%	4.6%	-0.5%	24.7%
Bell Canada Enterprises	CAN	51.6	0.5%	-2.2%	-1.5%	-14.6%

Health Care

Company	국가	Close	1D	1W	1M	YTD
Novartis	CHE	87.0	0.7%	0.9%	2.3%	5.6%
Roche Holding	CHE	240.2	2.5%	-0.6%	0.4%	-2.6%
AbbVie	USA	81.6	0.3%	2.7%	-14.1%	-15.6%
Amgen	USA	189.1	0.5%	0.6%	-8.6%	8.7%
Novo Nordisk	DNK	280.0	-0.3%	-0.2%	-6.6%	-16.3%
Abbott Laboratories	USA	68.0	1.0%	1.6%	-8.3%	19.2%
Medtronic	USA	90.3	0.9%	-1.3%	-9.3%	11.8%
Bristol Myers Squibb	USA	50.0	0.6%	2.4%	-19.5%	-18.4%
Sanofi	FRA	75.6	1.5%	-0.7%	-2.5%	5.2%
Gilead Sciences	USA	72.0	1.6%	5.9%	-7.6%	0.6%
Bayer	DEU	67.2	-0.1%	0.2%	-11.6%	-34.3%
GlaxoSmithKline	GBR	1,537.6	0.4%	-1.0%	0.4%	16.3%
Astrazeneca	GBR	5,941.0	1.3%	0.2%	-0.8%	16.0%
Thermo Fisher	USA	232.7	1.9%	5.5%	-6.4%	22.5%
Eli Lilly & Co.	USA	108.3	0.9%	1.9%	0.7%	28.3%
Celgene	USA	72.3	1.3%	-3.2%	-19.5%	-30.7%

Utilities

Company	국가	Close	1D	1W	1M	YTD
Nextera Energy	USA	173.6	0.4%	-1.2%	3.9%	11.1%
Enel S.P.A	ITA	4.4	-0.3%	0.2%	0.1%	-14.5%
Yangtze Power	CHN	15.6	0.1%	-1.1%	-4.6%	0.2%
Duke Energy	USA	83.8	0.4%	-1.1%	5.4%	-0.3%
Iberdrola	ESP	6.3	0.1%	-0.1%	-0.8%	-2.3%
Southern Co/the	USA	45.8	-0.2%	-0.4%	6.1%	-4.7%
Dominion Energy	USA	72.8	0.9%	-1.8%	3.9%	-10.1%
EDF	FRA	14.7	0.8%	1.0%	-2.3%	40.6%
Engie	FRA	11.4	-0.3%	-1.3%	-9.5%	-20.2%
Exelon	USA	44.4	0.7%	-0.3%	2.2%	12.6%
National Grid	GBR	849.3	0.6%	1.2%	7.9%	-2.9%
AEP	USA	74.3	0.3%	-1.7%	4.8%	1.0%
HK & China Gas	HKG	14.9	-0.4%	0.5%	-4.1%	7.0%
Sempra Energy	USA	111.8	-0.7%	-3.5%	-1.8%	4.6%

Information Technology

Company	국가	Close	1D	1W	1M	YTD
Alphabet	USA	1,049.5	1.4%	-0.7%	-13.2%	-0.4%
Tencent	HKG	252.2	-3.0%	-8.6%	-22.0%	-37.9%
Alibaba	USA	136.3	2.2%	-2.3%	-15.8%	-20.9%
Facebook	USA	146.2	2.9%	0.1%	-10.0%	-17.1%
Taiwan Semicon	TWN	223.0	0.2%	-2.8%	-15.2%	-2.8%
Oracle	USA	48.6	3.3%	3.9%	-6.2%	2.7%
Nvidia	USA	203.0	9.4%	1.8%	-29.8%	4.9%
SAP	DEU	93.2	2.3%	2.5%	-12.4%	-0.2%
Adobe Systems	USA	238.4	-0.6%	0.0%	-13.5%	36.0%
Texas Instruments	USA	93.0	3.1%	1.1%	-13.7%	-11.0%
Broadcom	USA	221.0	4.5%	1.1%	-11.4%	-14.0%
Paypal	USA	80.9	-0.3%	-2.6%	-7.6%	9.9%
ASML	NLD	147.7	1.7%	3.7%	-10.4%	1.8%
Baidu	USA	183.4	0.9%	-0.6%	-19.4%	-21.7%
Qualcomm	USA	63.2	1.6%	0.9%	-13.0%	-1.3%
Micron Technology	USA	36.0	3.9%	1.6%	-20.2%	-12.4%
Tokyo Electron	JAP	15,145.0	6.5%	3.4%	-5.1%	-25.8%
Nintendo	JAP	35,250.0	1.7%	-5.1%	-16.2%	-14.4%
Applied Materials	USA	32.4	4.2%	1.9%	-15.4%	-36.6%

Financials

Company	국가	Close	1D	1W	1M	YTD
Berkshire Hathaway	USA	305,579.0	1.9%	1.9%	-5.1%	2.7%
Ind&Comm BOC	CHN	5.6	0.9%	0.2%	-2.4%	-9.2%
Bank of America	USA	26.8	0.6%	2.3%	-9.7%	-9.3%
Construction BOC	HKG	6.2	0.5%	-0.3%	-9.4%	-13.9%
Wells Fargo	USA	52.7	0.9%	5.0%	0.8%	-13.2%
PingAn Insurance	HKG	72.6	-0.3%	-4.4%	-8.7%	-10.5%
Agricultural Bank	HKG	3.4	-0.3%	-3.4%	-12.0%	-7.1%
HSBC Holdings	GBR	636.8	0.5%	6.0%	-4.9%	-17.0%
Citi Group	USA	64.5	0.3%	1.1%	-10.3%	-13.3%
Bank of China	HKG	3.3	0.9%	0.9%	-5.2%	-14.1%

Real Estate

Company	국가	Close	1D	1W	1M	YTD
American Tower	USA	161.0	5.3%	5.9%	11.7%	12.8%
China Vanke	HKG	23.8	-0.2%	1.9%	-8.1%	-23.7%
Simon Property	USA	187.8	3.8%	7.9%	6.3%	9.3%
SHKP Ltd	HKG	101.8	-1.9%	0.8%	-10.7%	-21.9%
Country Garden	HKG	8.2	-1.4%	2.9%	-16.6%	-41.9%
Crown Castle Int'l	USA	109.5	3.3%	2.6%	-0.8%	-1.3%
China Evergrande	HKG	18.3	-1.6%	-3.2%	-16.8%	-32.2%
Overseas land&Invest	HKG	24.2	-1.2%	2.1%	-1.4%	-4.0%

※ 작성자(SK증권 리서치센터)는 본 조사분석자료에 게재된 내용들이 외부의 부당한 압력이나 간섭없이 신의성실하게 작성되었음을 확인합니다. 자료 제공일 시점에서의 의견 및 추정치로 최종 실적과 오차가 발생할 수 있으며, 투자를 유도할 목적이 아니라 투자판단에 참고가 되는 정보제공을 목적으로 하고 있습니다. 투자시 투자자 자신의 판단과 책임하에 최종결정을 하시기 바랍니다. 본 자료는 당사의 저작물로서 모든 저작권은 당사에게 있으며, 어떠한 경우에도 당사의 동의 없이 복제, 대여, 전송, 재배포 될 수 없습니다.